



神奈川県感染症発生情報（25週報）

（6月15日～6月21日）

<http://www.eiken.pref.kanagawa.jp/>



今週の注目感染症

～伝染性紅斑（リンゴ病）～

一般的には「リンゴ病」と呼ばれ、頬が赤くなったり、手足に網目状の発疹などが見られますが、頬が赤くなるときには感染力はほとんどなくなっています。毎年春から夏にかけて報告数が多くなる傾向があります。今後の発生動向に注意しましょう。

～腸管出血性大腸菌感染症～

腸管出血性大腸菌感染症は、汚染された食品や感染者の便を介して感染します。食事の前・トイレの後など石鹸と流水での手洗い、調理器具の消毒・殺菌、生肉又は加熱不十分な肉を食べることは避けましょう。気温の上昇とともに増加します。今後の発生動向に注意しましょう。

～レジオネラ症～

レジオネラ属菌を含んだエアロゾルや塵埃を吸入することにより発症する感染症で、夏に増加します。今後の発生動向に注意しましょう。

今週の全数把握対象疾患

（当該週の国による集計及び各保健福祉事務所からの報告をもとに期日を決めて集計しているため、集計数が前後することがあります。）

分類	対象疾患	内訳				神奈川県
		県域	横浜市	川崎市	相模原市	
二類	結核	10	13	7	1	31
三類	腸管出血性大腸菌感染症	3	5	2		10
	パラチフス		1			1
四類	レジオネラ症	4	1		1	6
五類	アメーバ赤痢		1	2		3
	急性脳炎			1		1
	後天性免疫不全症候群		1			1
	侵襲性インフルエンザ菌感染症	1				1
	侵襲性肺炎球菌感染症			1		1
	梅毒			1		1
	麻しん	1				1

全数把握対象疾患情報

- ・結核31例：年齢群は10歳未満2例、10歳代1例、20歳代4例、30歳代2例、40歳代2例、50歳代2例、60歳代6例、70歳代9例、80歳代3例、病型は肺結核15例、肺結核及び結核性胸膜炎3例、肺結核及び粟粒結核1例、結核性胸膜炎3例、リンパ節結核2例、腸結核1例、無症状病原体保有者6例
- ・腸管出血性大腸菌感染症10例（有症状者9例）：年齢群は10歳未満1例、10歳代3例、20歳代2例、30歳代1例、40歳代1例、50歳代2例、血清型・毒素型はO26 VT1 4例、O157 VT1VT2 3例、O18 VT1VT2 1例 O121 VT2 1例、O不明 VT1 1例、推定感染地域は神奈川県3例、東京都1例、都道府県不明6例
- ・パラチフス1例：年齢群は10歳代、推定感染経路は経口感染、推定感染地域はミャンマー
- ・レジオネラ症6例：年齢群は40歳代1例、60歳代1例、70歳代2例、80歳代2例、病型は肺炎型6例、推定感染経路は水系感染3例、その他3例、推定感染地域は神奈川県5例、静岡県1例
- ・アメーバ赤痢3例：年齢群は40歳代1例、50歳代1例、60歳代1例、病型は腸管アメーバ症3例、推定感染経路は同性間性的接触1例、異性間性的接触1例、不明1例、推定感染地域は神奈川県1例、都道府県不明2例
- ・急性脳炎1例：年齢群は10歳未満、病型は病原体不明、推定感染地域は都道府県不明
- ・後天性免疫不全症候群1例：年齢群は20歳代、病型はAIDS、推定感染経路は同性間性的接触、推定感染地域は日本国内
- ・侵襲性インフルエンザ菌感染症1例：年齢群は70歳代、推定感染地域は神奈川県、ワクチン接種歴は不明
- ・侵襲性肺炎球菌感染症1例：年齢群は60歳代、推定感染地域は都道府県不明、ワクチン接種歴は不明
- ・梅毒1例：年齢群は10歳代、病型は無症状病原体保有者、感染経路は異性間性的接触、感染地域は東京都
- ・麻しん1例：年齢群は1歳未満、病型は臨床診断例、推定感染地域は神奈川県、ワクチン接種歴は接種なし

今週の定点把握対象疾患

- ・咽頭結膜熱の定点当たり報告数は、鎌倉保健福祉事務所三崎センター管内（6.00）で、警報レベル（3）を超えています。
- ・手足口病の定点当たり報告数は、平塚保健福祉事務所管内（5.71）で警報レベル（5）を超えています。
- ・伝染性紅斑の定点当たり報告数は、平塚保健福祉事務所秦野センター管内（3.00）、平塚保健福祉事務所管内（2.14）、横須賀市（2.00）、藤沢市（2.00）で警報レベル（2）を超えています。

神奈川県感染症情報センター

神奈川県衛生研究所 企画情報部 衛生情報課

TEL:0467-83-4400(代表)

FAX:0467-89-5211(企画情報部)

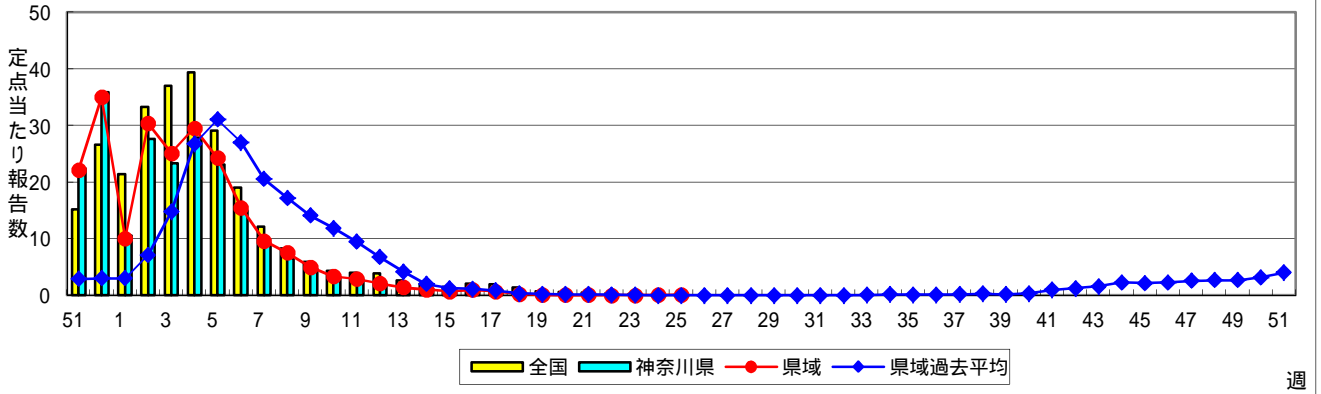
感染症発生動向調査事業は「感染症の予防及び感染症の患者に対する医療に関する法律」によって行われています。

* 県域とは、神奈川県内の市町村のうち横浜市、川崎市、相模原市を除いた地域です。

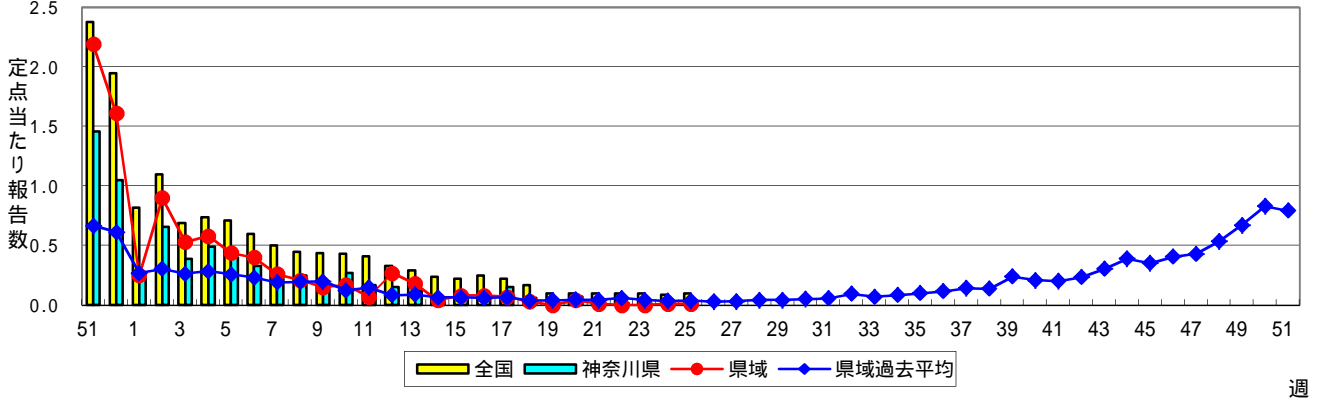
感染症発生動向調査:週報対象疾患の時系列グラフ

疾患名の括弧書きは、一般名称であり、正式名称ではありません。
神奈川県&県域(横浜市・川崎市・相模原市を除く)のデータです。

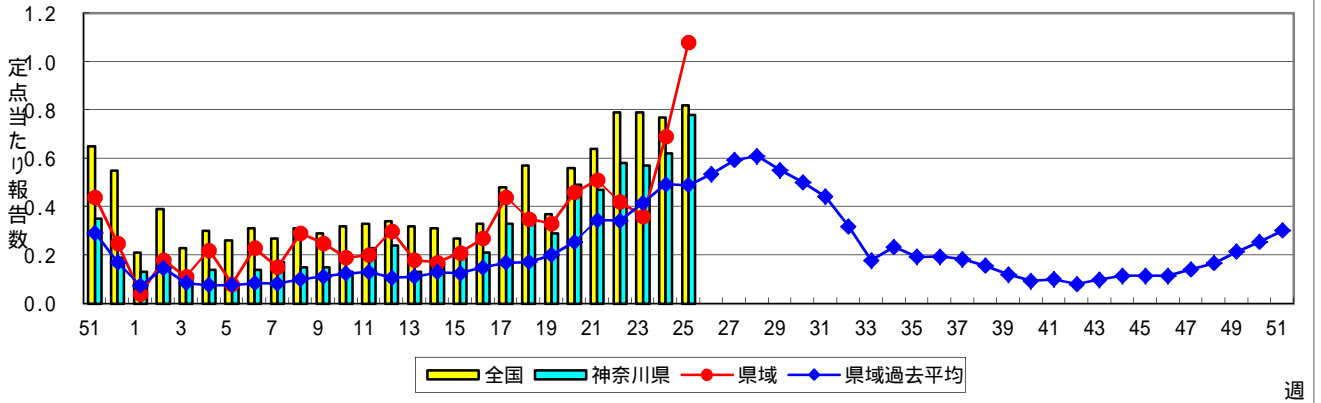
インフルエンザ(高病原性鳥インフルエンザを除く)



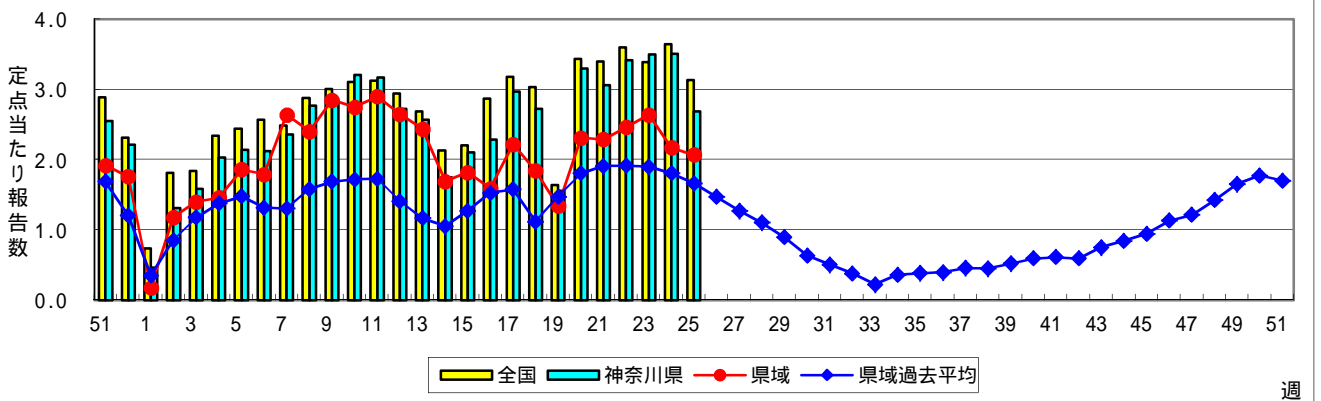
RSウイルス感染症



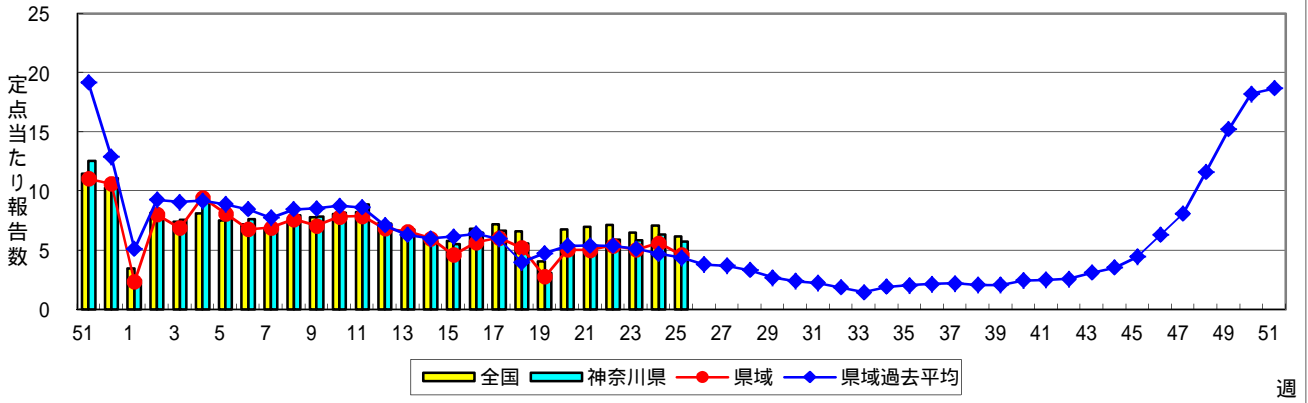
咽頭結膜熱(プール熱)



A群溶血性レンサ球菌咽頭炎

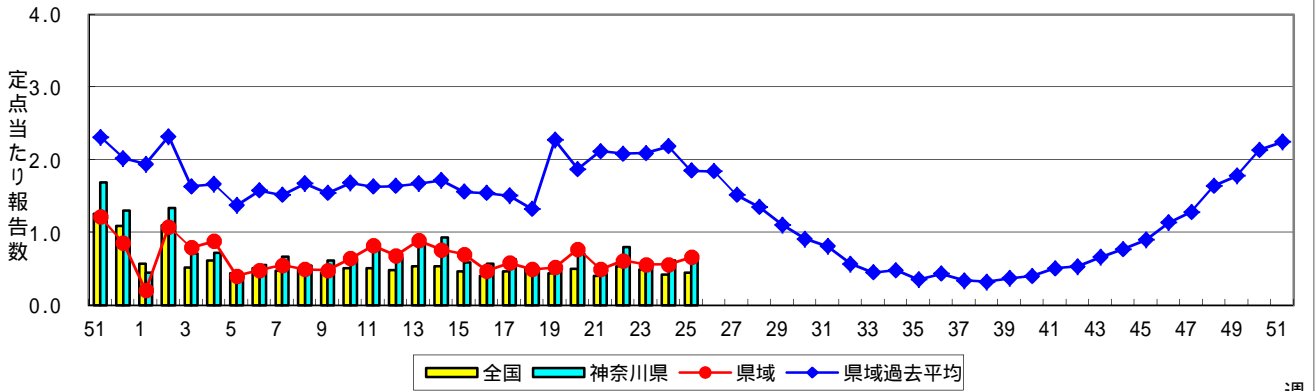


感染性胃腸炎



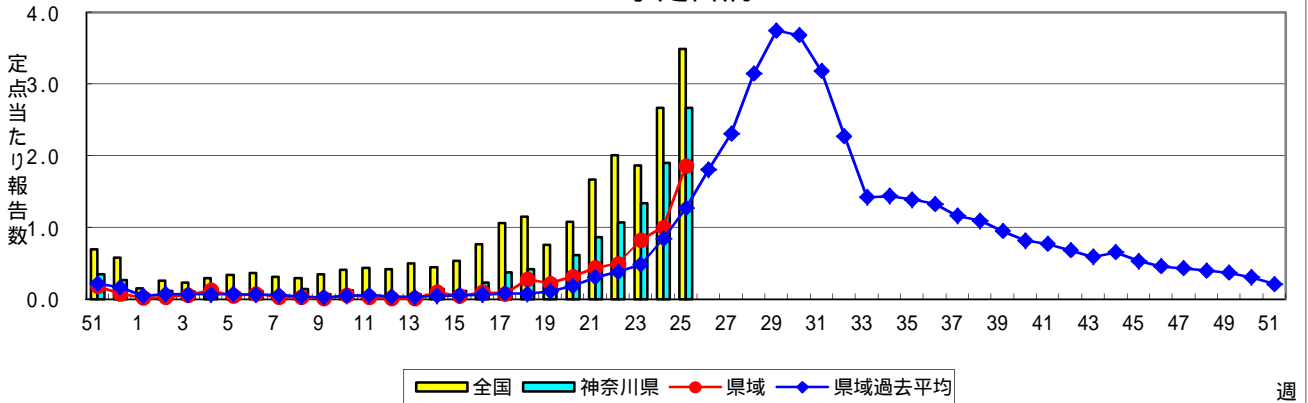
週

水痘(水ぼうそう)



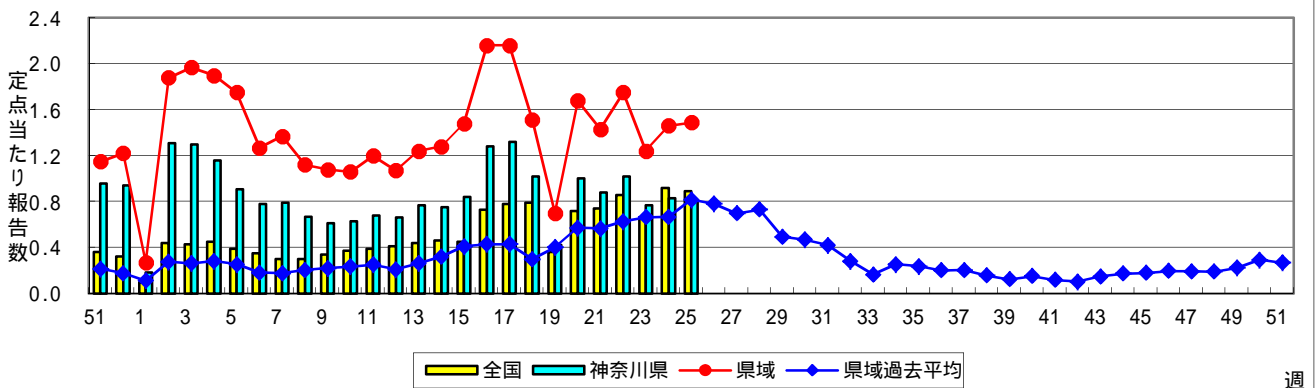
週

手足口病



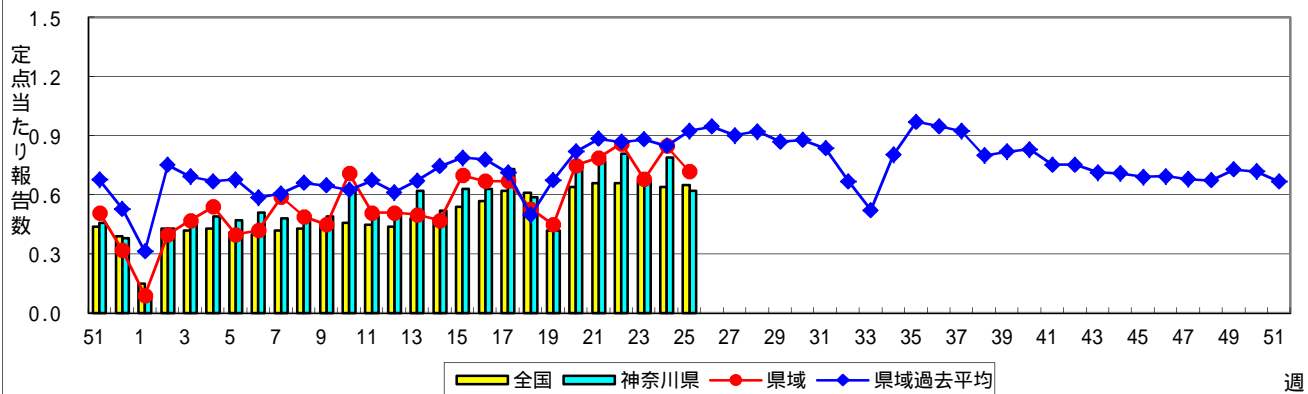
週

伝染性紅斑(リンゴ病)

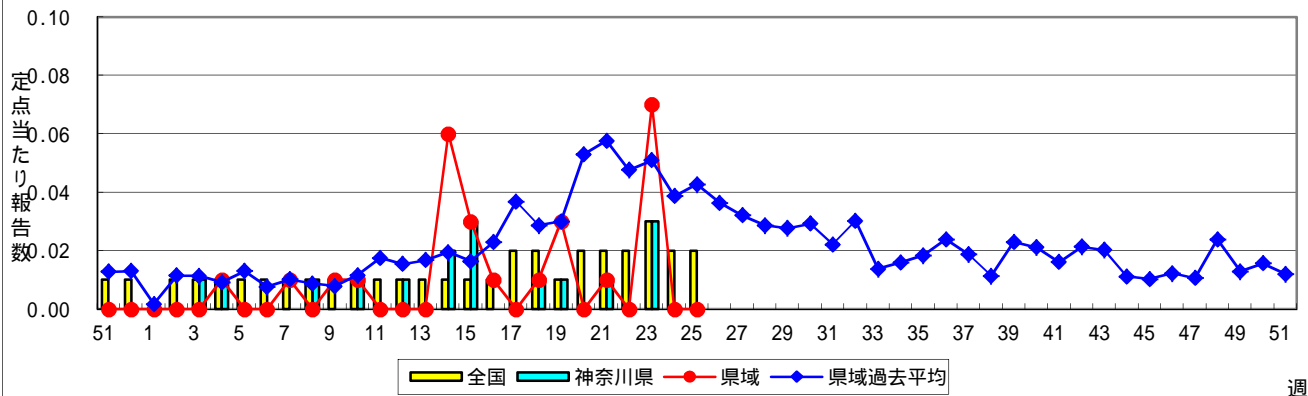


週

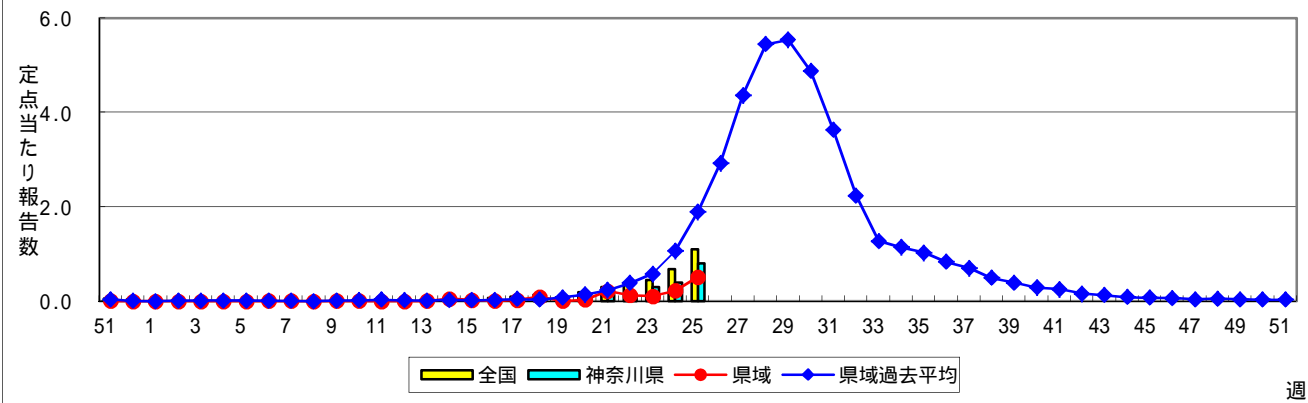
突発性発しん



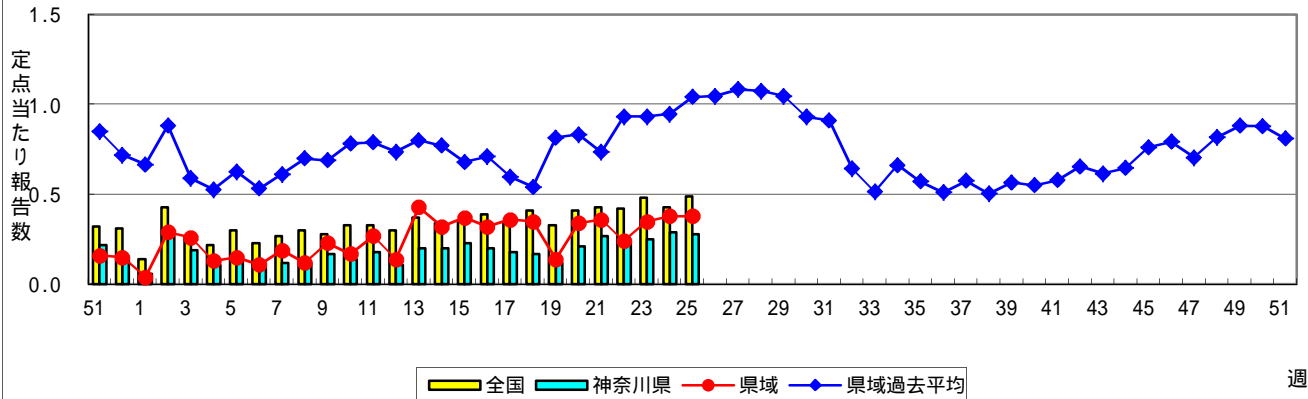
百日咳



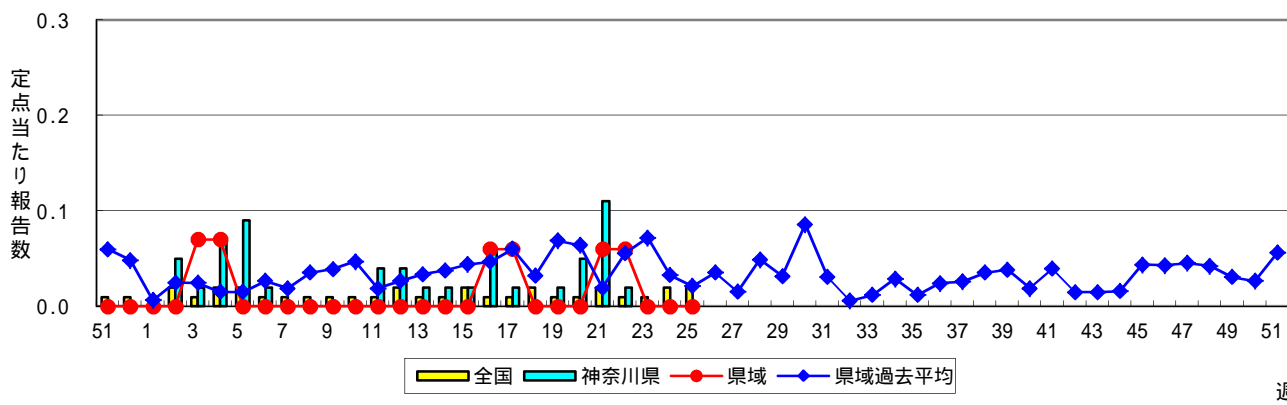
ヘルパンギーナ



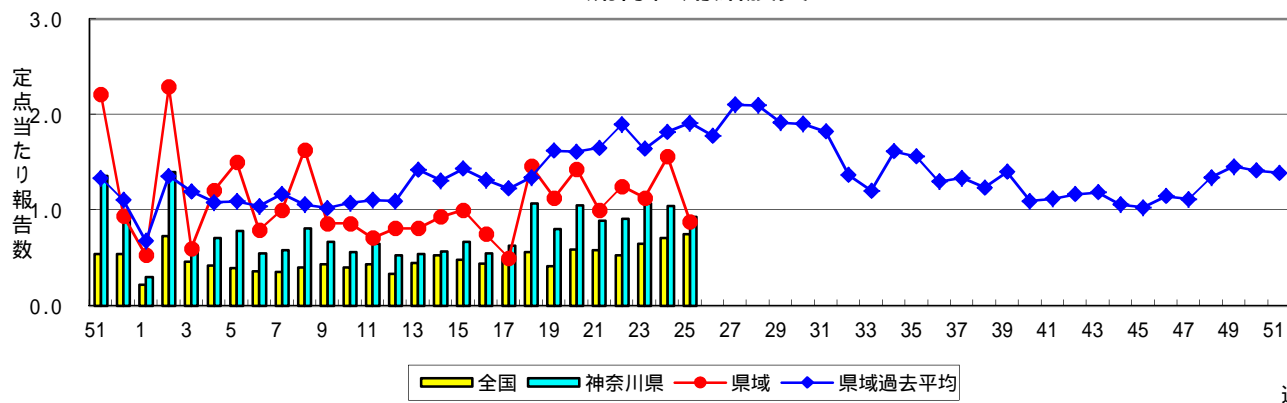
流行性耳下腺炎(おたふくかぜ)



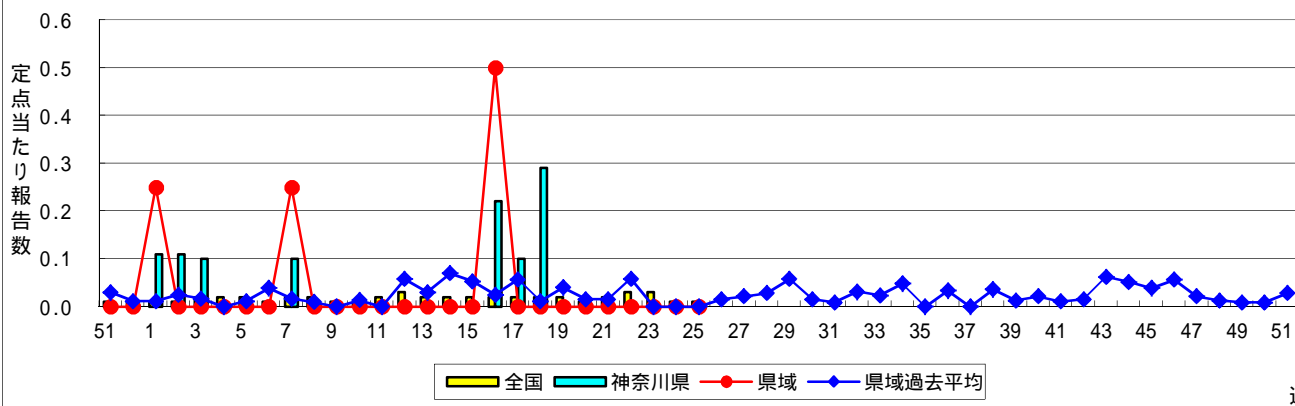
急性出血性結膜炎



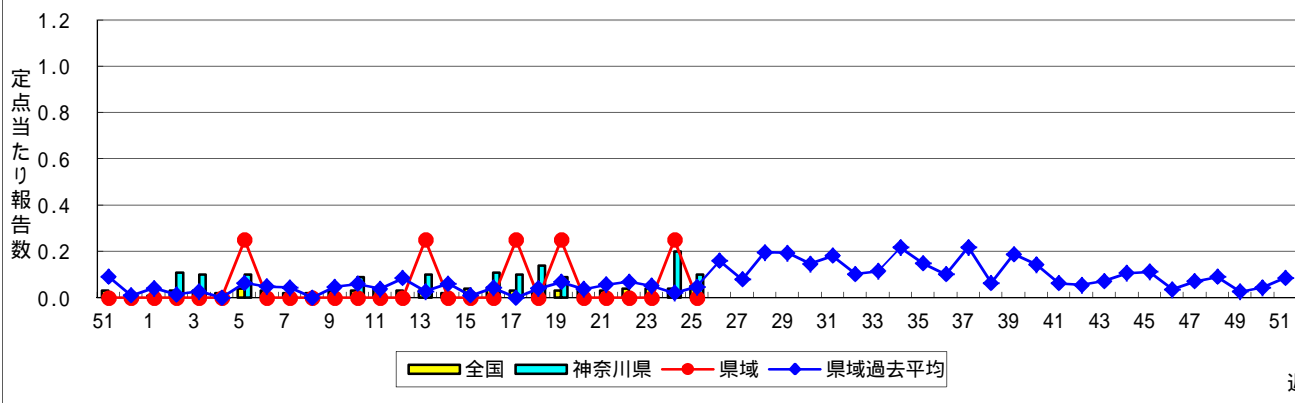
流行性角結膜炎



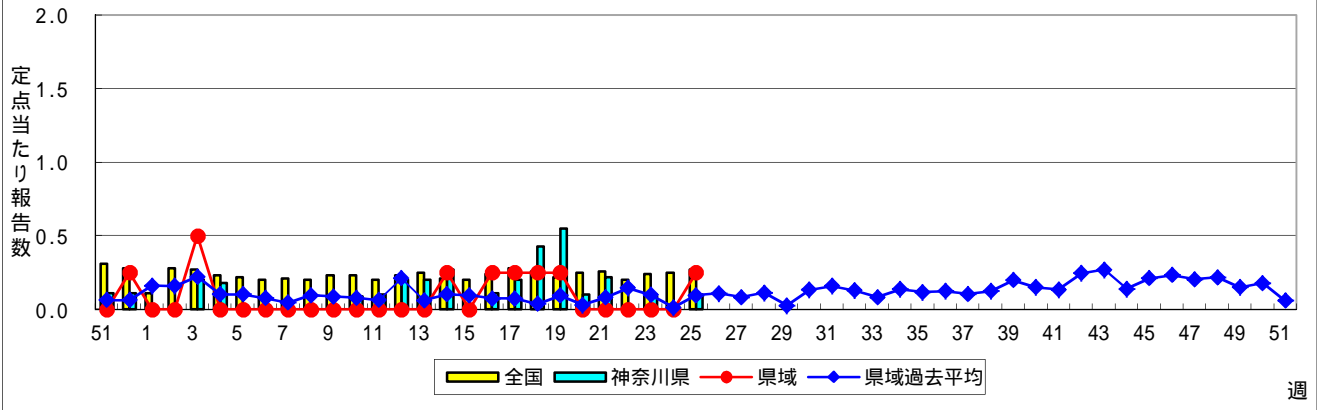
細菌性髄膜炎



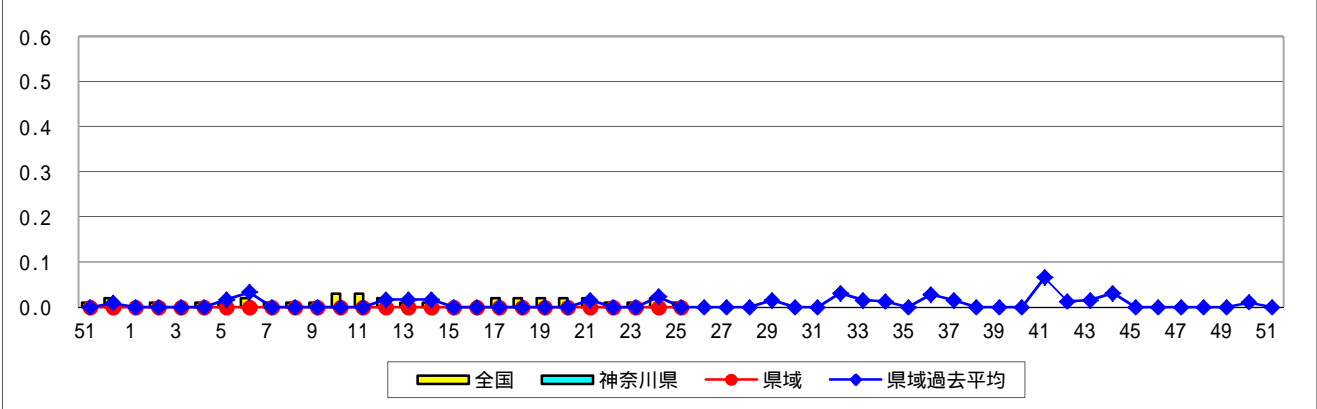
無菌性髄膜炎



マイコプラズマ肺炎



クラミジア肺炎(オウム病を除く)



感染性胃腸炎(ロタウイルス)

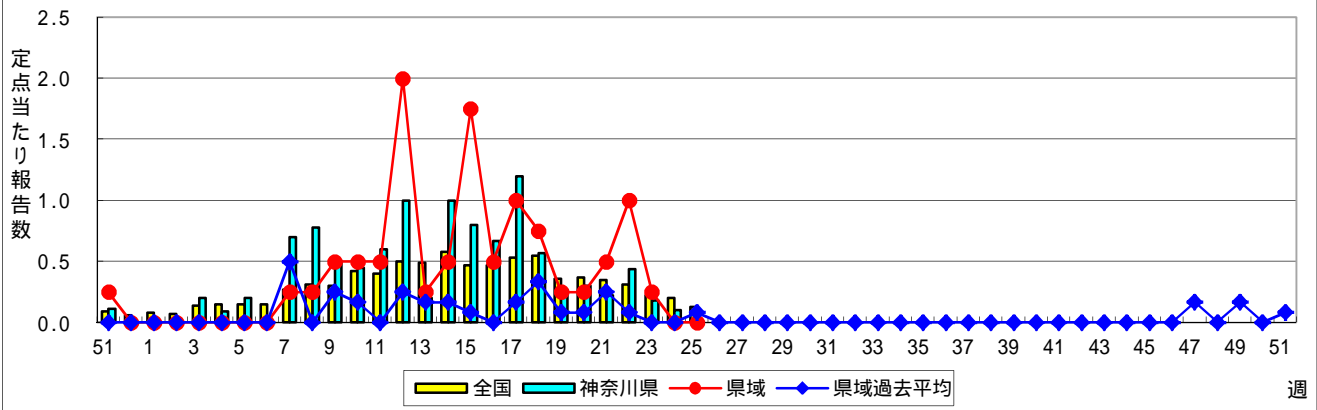


表1 報告数・定点当たり報告数 疾病、政令市・保健所別 (その1)

2015年25週(06月15日~06月21日)

神奈川県	インフルエンザ (高病原性鳥インフルエンザを除く)		RSウイルス感染症		咽頭結膜熱		A群溶血性レンサ球菌咽頭炎		感染性胃腸炎	
	報告数	定点当たり	報告数	定点当たり	報告数	定点当たり	報告数	定点当たり	報告数	定点当たり
全県	26	0.08	6	0.03	159	0.78	549	2.69	1,172	5.75
横浜市	1	0.01	2	0.02	51	0.59	249	2.90	483	5.62
川崎市	9	0.17	3	0.09	28	0.85	132	4.00	272	8.24
相模原市	-	-	-	-	3	0.21	21	1.50	90	6.43
県域 <small>(横浜市、川崎市、相模原市を除く)</small>	16	0.14	1	0.01	77	1.08	147	2.07	327	4.61
横須賀市	-	-	1	0.11	10	1.11	4	0.44	44	4.89
藤沢市	-	-	-	-	9	1.00	20	2.22	61	6.78
平塚	10	0.91	-	-	3	0.43	5	0.71	11	1.57
平塚 秦野センター	4	0.40	-	-	3	0.50	13	2.17	42	7.00
鎌倉	-	-	-	-	13	2.17	17	2.83	28	4.67
鎌倉 三崎センター	-	-	-	-	12	6.00	5	2.50	3	1.50
小田原	-	-	-	-	3	0.50	19	3.17	33	5.50
小田原 足柄上センター	-	-	-	-	1	0.33	-	-	3	1.00
厚木	1	0.06	-	-	14	1.27	36	3.27	61	5.55
厚木 大和センター	1	0.11	-	-	5	1.00	12	2.40	31	6.20
茅ヶ崎	-	-	-	-	4	0.57	16	2.29	10	1.43

神奈川県	水痘		手足口病		伝染性紅斑		突発性発しん		百日咳	
	報告数	定点当たり	報告数	定点当たり	報告数	定点当たり	報告数	定点当たり	報告数	定点当たり
全県	141	0.69	544	2.67	165	0.81	126	0.62	-	-
横浜市	56	0.65	225	2.62	24	0.28	38	0.44	-	-
川崎市	30	0.91	162	4.91	22	0.67	25	0.76	-	-
相模原市	8	0.57	25	1.79	13	0.93	12	0.86	-	-
県域 <small>(横浜市、川崎市、相模原市を除く)</small>	47	0.66	132	1.86	106	1.49	51	0.72	-	-
横須賀市	3	0.33	7	0.78	18	2.00	10	1.11	-	-
藤沢市	2	0.22	7	0.78	18	2.00	8	0.89	-	-
平塚	6	0.86	40	5.71	15	2.14	6	0.86	-	-
平塚 秦野センター	7	1.17	18	3.00	18	3.00	2	0.33	-	-
鎌倉	14	2.33	11	1.83	-	-	8	1.33	-	-
鎌倉 三崎センター	-	-	1	0.50	1	0.50	-	-	-	-
小田原	4	0.67	15	2.50	7	1.17	4	0.67	-	-
小田原 足柄上センター	-	-	-	-	1	0.33	-	-	-	-
厚木	5	0.45	16	1.45	15	1.36	7	0.64	-	-
厚木 大和センター	3	0.60	7	1.40	7	1.40	1	0.20	-	-
茅ヶ崎	3	0.43	10	1.43	6	0.86	5	0.71	-	-

神奈川県	ヘルパンギーナ		流行性耳下腺炎		急性出血性結膜炎		流行性角結膜炎		細菌性髄膜炎	
	報告数	定点当たり	報告数	定点当たり	報告数	定点当たり	報告数	定点当たり	報告数	定点当たり
全県	163	0.80	57	0.28	-	-	43	0.93	-	-
横浜市	82	0.95	19	0.22	-	-	12	0.63	-	-
川崎市	42	1.27	9	0.27	-	-	11	1.57	-	-
相模原市	2	0.14	2	0.14	-	-	6	1.50	-	-
県域 <small>(横浜市、川崎市、相模原市を除く)</small>	37	0.52	27	0.38	-	-	14	0.88	-	-
横須賀市	16	1.78	3	0.33	-	-	7	3.50	-	-
藤沢市	3	0.33	2	0.22	-	-	-	-	-	-
平塚	4	0.57	-	-	-	-	2	1.00	-	-
平塚 秦野センター	1	0.17	-	-	-	-	-	-
鎌倉	4	0.67	8	1.33	-	-	-	-
鎌倉 三崎センター	-	-	-	-
小田原	-	-	8	1.33	-	-	-	-
小田原 足柄上センター	-	-	-	-
厚木	4	0.36	2	0.18	-	-	5	1.67	-	-
厚木 大和センター	1	0.20	-	-	-	-	-	-
茅ヶ崎	4	0.57	4	0.57	-	-	-	-

表2 報告数・定点当たり報告数、疾病・年齢階級別
(全県及び横浜市・川崎市・相模原市を除く県域) (その1)

2015年25週(06月15日~06月21日)

*表2は、各保健福祉事務所からの最新の報告をもとに作成しているため、国の還元データである表1および表3の数値と一致しないことがあります。

インフルエンザ定点		項目	合計	~5か月	~11か月	1歳	2	3	4	5	6	7	8
インフルエンザ (高病原性鳥インフルエンザを除く)	全国	報告数	632	1	1	9	21	18	26	30	41	42	31
		定点当たり	0.13	0.00	0.00	0.00	0.00	0.00	0.01	0.01	0.01	0.01	0.01
	全県	報告数	26	-	-	-	2	1	-	-	1	6	3
		定点当たり	0.08	-	-	-	0.01	0.00	-	-	0.00	0.02	0.01
	県域	報告数	16	-	-	-	2	1	-	-	1	6	2
		定点当たり	0.14	-	-	-	0.02	0.01	-	-	0.01	0.05	0.02

小児科定点		項目	合計	~5か月	~11か月	1歳	2	3	4	5	6	7	8
RSウイルス 感染症	全国	報告数	301	63	81	88	33	17	7	3	2	1	4
		定点当たり	0.10	0.02	0.03	0.03	0.01	0.01	0.00	0.00	0.00	0.00	0.00
	全県	報告数	6	2	2	1	1	-	-	-	-	-	-
		定点当たり	0.03	0.01	0.01	0.00	0.00	-	-	-	-	-	-
	県域	報告数	1	1	-	-	-	-	-	-	-	-	-
		定点当たり	0.01	0.01	-	-	-	-	-	-	-	-	-
咽頭結膜熱	全国	報告数	2,578	10	198	710	358	427	325	195	131	72	41
		定点当たり	0.82	0.00	0.06	0.23	0.11	0.14	0.10	0.06	0.04	0.02	0.01
	全県	報告数	159	1	10	30	30	34	18	14	4	7	3
		定点当たり	0.78	0.00	0.05	0.15	0.15	0.17	0.09	0.07	0.02	0.03	0.01
	県域	報告数	77	-	5	11	18	17	9	7	-	3	1
		定点当たり	1.08	-	0.07	0.15	0.25	0.24	0.13	0.10	-	0.04	0.01
A群溶血性レンサ球菌咽頭炎	全国	報告数	9,866	9	58	433	644	1,121	1,365	1,369	1,216	919	730
		定点当たり	3.13	0.00	0.02	0.14	0.20	0.36	0.43	0.43	0.39	0.29	0.23
	全県	報告数	549	-	4	15	25	62	71	87	75	72	48
		定点当たり	2.69	-	0.02	0.07	0.12	0.30	0.35	0.43	0.37	0.35	0.24
	県域	報告数	147	-	1	2	4	19	21	24	18	14	16
		定点当たり	2.07	-	0.01	0.03	0.06	0.27	0.30	0.34	0.25	0.20	0.23
感染性胃腸炎	全国	報告数	19,537	203	1,300	2,519	1,985	1,977	1,898	1,616	1,325	1,114	917
		定点当たり	6.19	0.06	0.41	0.80	0.63	0.63	0.60	0.51	0.42	0.35	0.29
	全県	報告数	1,172	15	118	150	111	122	137	85	77	58	57
		定点当たり	5.75	0.07	0.58	0.74	0.54	0.60	0.67	0.42	0.38	0.28	0.28
	県域	報告数	327	1	17	36	26	32	47	22	27	18	20
		定点当たり	4.61	0.01	0.24	0.51	0.37	0.45	0.66	0.31	0.38	0.25	0.28
水痘	全国	報告数	1,424	16	55	129	140	174	236	194	153	126	67
		定点当たり	0.45	0.01	0.02	0.04	0.04	0.06	0.07	0.06	0.05	0.04	0.02
	全県	報告数	141	2	8	10	12	7	20	21	15	17	13
		定点当たり	0.69	0.01	0.04	0.05	0.06	0.03	0.10	0.10	0.07	0.08	0.06
	県域	報告数	47	1	4	2	2	2	8	8	7	3	5
		定点当たり	0.66	0.01	0.06	0.03	0.03	0.03	0.11	0.11	0.10	0.04	0.07

インフルエンザ定点		項目	9	10-14	15-19	20-29	30-39	40-49	50-59	60-69	70-79	80歳以上
インフルエンザ (高病原性鳥インフルエンザを除く)	全国	報告数	26	120	42	23	59	51	38	26	10	17
		定点当たり	0.01	0.02	0.01	0.00	0.01	0.01	0.01	0.01	0.00	0.00
	全県	報告数	-	8	-	-	2	3	-	-	-	-
		定点当たり	-	0.03	-	-	0.01	0.01	-	-	-	-
	県域	報告数	-	-	-	-	1	3	-	-	-	-
		定点当たり	-	-	-	-	0.01	0.03	-	-	-	-

小児科定点		項目	9	10-14	15-19	20歳以上
RSウイルス 感染症	全国	報告数	1	-	-	1
		定点当たり	0.00	-	-	0.00
	全県	報告数	-	-	-	-
		定点当たり	-	-	-	-
	県域	報告数	-	-	-	-
		定点当たり	-	-	-	-
咽頭結膜熱	全国	報告数	24	49	5	33
		定点当たり	0.01	0.02	0.00	0.01
	全県	報告数	2	3	-	3
		定点当たり	0.01	0.01	-	0.01
	県域	報告数	2	3	-	1
		定点当たり	0.03	0.04	-	0.01
A群溶血性レンサ球菌咽頭炎	全国	報告数	539	995	78	390
		定点当たり	0.17	0.32	0.02	0.12
	全県	報告数	24	47	4	15
		定点当たり	0.12	0.23	0.02	0.07
	県域	報告数	8	12	1	7
		定点当たり	0.11	0.17	0.01	0.10
感染性胃腸炎	全国	報告数	721	1,957	354	1,651
		定点当たり	0.23	0.62	0.11	0.52
	全県	報告数	30	76	15	121
		定点当たり	0.15	0.37	0.07	0.59
	県域	報告数	9	29	7	36
		定点当たり	0.13	0.41	0.10	0.51
水痘	全国	報告数	44	79	6	5
		定点当たり	0.01	0.03	0.00	0.00
	全県	報告数	5	9	1	1
		定点当たり	0.02	0.04	0.00	0.00
	県域	報告数	2	2	1	-
		定点当たり	0.03	0.03	0.01	-

表2 報告数・定点当たり報告数、疾病・年齢階級別
(全県及び横浜市・川崎市・相模原市を除く県域) (その2)

2015年25週(06月15日~06月21日)

*表2は、各保健福祉事務所からの最新の報告をもとに作成しているため、国の還元データである表1および表3の数値と一致しないことがあります。

小児科定点	項目	合計	~5か月	~11か月	1歳	
手足口病	全国	報告数	11,018	63	656	2,854
		定点当たり	3.49	0.02	0.21	0.90
	全県	報告数	544	5	14	139
		定点当たり	2.67	0.02	0.07	0.68
	県域	報告数	132	1	2	31
		定点当たり	1.86	0.01	0.03	0.44
伝染性紅斑	全国	報告数	2,822	1	27	135
		定点当たり	0.89	0.00	0.01	0.04
	全県	報告数	165	-	4	10
		定点当たり	0.81	-	0.02	0.05
	県域	報告数	106	-	1	4
		定点当たり	1.49	-	0.01	0.06
突発性発しん	全国	報告数	2,062	40	791	993
		定点当たり	0.65	0.01	0.25	0.31
	全県	報告数	126	-	42	70
		定点当たり	0.62	-	0.21	0.34
	県域	報告数	51	-	15	31
		定点当たり	0.72	-	0.21	0.44
百日咳	全国	報告数	67	9	2	5
		定点当たり	0.02	0.00	0.00	0.00
	全県	報告数	-	-	-	-
		定点当たり	-	-	-	-
	県域	報告数	-	-	-	-
		定点当たり	-	-	-	-
ヘルパンギーナ	全国	報告数	3,476	20	321	993
		定点当たり	1.10	0.01	0.10	0.31
	全県	報告数	163	1	9	45
		定点当たり	0.80	0.00	0.04	0.22
	県域	報告数	37	-	2	6
		定点当たり	0.52	-	0.03	0.08
流行性耳下腺炎	全国	報告数	1,560	-	6	62
		定点当たり	0.49	-	0.00	0.02
	全県	報告数	57	-	-	-
		定点当たり	0.28	-	-	-
	県域	報告数	27	-	-	-
		定点当たり	0.38	-	-	-

小児科定点	項目	2	3	4	5	6	7	8	9	10-14	15-19	20歳以上	
手足口病	全国	報告数	2,455	1,974	1,325	792	383	194	104	72	100	7	39
		定点当たり	0.78	0.63	0.42	0.25	0.12	0.06	0.03	0.02	0.03	0.00	0.01
	全県	報告数	118	110	63	48	18	14	6	2	4	-	3
		定点当たり	0.58	0.54	0.31	0.24	0.09	0.07	0.03	0.01	0.02	-	0.01
	県域	報告数	27	28	14	13	6	6	1	-	-	-	3
		定点当たり	0.38	0.39	0.20	0.18	0.08	0.08	0.01	-	-	-	0.04
伝染性紅斑	全国	報告数	176	352	433	457	356	297	237	151	154	5	41
		定点当たり	0.06	0.11	0.14	0.14	0.11	0.09	0.08	0.05	0.05	0.00	0.01
	全県	報告数	7	19	38	26	17	17	11	2	4	-	3
		定点当たり	0.03	0.09	0.19	0.13	0.08	0.08	0.05	0.01	0.02	-	0.01
	県域	報告数	6	11	26	19	10	14	7	3	5	-	-
		定点当たり	0.08	0.15	0.37	0.27	0.14	0.20	0.10	0.04	0.07	-	-
突発性発しん	全国	報告数	183	34	15	3	1	-	-	-	2	-	-
		定点当たり	0.06	0.01	0.00	0.00	0.00	-	-	-	0.00	-	-
	全県	報告数	11	2	1	-	-	-	-	-	-	-	-
		定点当たり	0.05	0.01	0.00	-	-	-	-	-	-	-	-
	県域	報告数	4	1	-	-	-	-	-	-	-	-	-
		定点当たり	0.06	0.01	-	-	-	-	-	-	-	-	-
百日咳	全国	報告数	3	1	2	2	2	3	6	2	14	1	15
		定点当たり	0.00	0.00	0.00	0.00	0.00	0.00	0.00	0.00	0.00	0.00	0.00
	全県	報告数	-	-	-	-	-	-	-	-	-	-	-
		定点当たり	-	-	-	-	-	-	-	-	-	-	-
	県域	報告数	-	-	-	-	-	-	-	-	-	-	-
		定点当たり	-	-	-	-	-	-	-	-	-	-	-
ヘルパンギーナ	全国	報告数	682	538	381	236	115	52	62	17	37	9	13
		定点当たり	0.22	0.17	0.12	0.07	0.04	0.02	0.02	0.01	0.01	0.00	0.00
	全県	報告数	35	20	21	14	6	3	5	-	1	1	2
		定点当たり	0.17	0.10	0.10	0.07	0.03	0.01	0.02	-	0.00	0.00	0.01
	県域	報告数	9	5	6	5	1	1	1	-	1	-	-
		定点当たり	0.13	0.07	0.08	0.07	0.01	0.01	0.01	-	0.01	-	-
流行性耳下腺炎	全国	報告数	118	221	273	252	170	148	99	64	106	6	35
		定点当たり	0.04	0.07	0.09	0.08	0.05	0.05	0.03	0.02	0.03	0.00	0.01
	全県	報告数	2	6	7	9	5	6	5	7	5	2	3
		定点当たり	0.01	0.03	0.03	0.04	0.02	0.03	0.02	0.03	0.02	0.01	0.01
	県域	報告数	2	3	5	-	2	5	3	3	2	1	1
		定点当たり	0.03	0.04	0.07	-	0.03	0.07	0.04	0.04	0.03	0.01	0.01

表2 報告数・定点当たり報告数、疾病・年齢階級別
(全県及び横浜市・川崎市・相模原市を除く県域) (その3)

2015年25週(06月15日~06月21日)

*表2は、各保健福祉事務所からの最新の報告をもとに作成しているため、国の還元データである表1および表3の数値と一致しないことがあります。

眼科定点		項目	合計	~5か月	~11か月	1歳	2	3	4	5	6	7	8
急性出血性結膜炎	全国	報告数	11	-	-	-	-	1	1	-	-	-	-
		定点当たり	0.02	-	-	-	-	0.00	0.00	-	-	-	-
	全県	報告数	-	-	-	-	-	-	-	-	-	-	-
流行性角結膜炎	全国	報告数	511	2	7	23	15	23	21	7	7	11	3
		定点当たり	0.75	0.00	0.01	0.03	0.02	0.03	0.03	0.01	0.01	0.02	0.00
	全県	報告数	43	-	-	4	1	2	1	-	-	1	-
眼科定点	全県	報告数	14	-	-	1	-	-	1	-	-	-	-
		定点当たり	0.88	-	-	0.06	-	-	0.06	-	-	-	-

基幹定点(週報)		項目	合計	0歳	1-4	5-9	10-14	15-19	20-24	25-29	30-34	35-39	40-44
細菌性髄膜炎	全国	報告数	7	3	1	-	-	-	-	-	-	-	-
		定点当たり	0.01	0.01	0.00	-	-	-	-	-	-	-	-
	全県	報告数	-	-	-	-	-	-	-	-	-	-	-
無菌性髄膜炎	全国	報告数	22	2	3	6	2	2	-	3	1	-	-
		定点当たり	0.05	0.00	0.01	0.01	0.00	0.00	-	0.01	0.00	-	-
	全県	報告数	1	-	-	-	-	-	-	-	-	-	-
マイコプラズマ肺炎	全国	報告数	126	1	26	35	24	6	4	3	3	3	-
		定点当たり	0.27	0.00	0.05	0.07	0.05	0.01	0.01	0.01	0.01	0.01	0.01
	全県	報告数	1	-	-	-	1	-	-	-	-	-	-
クラミジア肺炎(オウム病を除く)	全国	報告数	5	-	1	1	1	-	-	1	-	-	-
		定点当たり	0.01	-	0.00	0.00	0.00	-	-	0.00	-	-	-
	全県	報告数	-	-	-	-	-	-	-	-	-	-	-
感染性胃腸炎(ロタウイルス)	全国	報告数	61	8	36	16	-	-	-	-	-	-	-
		定点当たり	0.13	0.02	0.08	0.03	-	-	-	-	-	-	-
	全県	報告数	-	-	-	-	-	-	-	-	-	-	-

眼科定点		項目	9	10-14	15-19	20-29	30-39	40-49	50-59	60-69	70歳以上
急性出血性結膜炎	全国	報告数	-	2	1	2	1	1	-	1	1
		定点当たり	-	0.00	0.00	0.00	0.00	0.00	-	0.00	0.00
	全県	報告数	-	-	-	-	-	-	-	-	-
流行性角結膜炎	全国	報告数	8	24	23	56	108	65	40	33	35
		定点当たり	0.01	0.04	0.03	0.08	0.16	0.09	0.06	0.05	0.05
	全県	報告数	1	2	2	7	12	5	3	-	2
眼科定点	全県	報告数	-	1	2	1	4	4	-	-	-
		定点当たり	-	0.06	0.13	0.06	0.25	0.25	-	-	-

基幹定点(週報)		項目	45-49	50-54	55-59	60-64	65-69	70歳以上
細菌性髄膜炎	全国	報告数	-	1	-	2	-	-
		定点当たり	-	0.00	-	0.00	-	-
	全県	報告数	-	-	-	-	-	-
無菌性髄膜炎	全国	報告数	-	-	1	-	1	1
		定点当たり	-	-	0.00	-	0.00	0.00
	全県	報告数	-	-	-	-	-	-
マイコプラズマ肺炎	全国	報告数	1	2	2	2	2	12
		定点当たり	0.00	0.00	0.00	0.00	0.00	0.03
	全県	報告数	-	-	-	-	-	-
クラミジア肺炎(オウム病を除く)	全国	報告数	-	-	-	-	-	1
		定点当たり	-	-	-	-	-	0.00
	全県	報告数	-	-	-	-	-	-
感染性胃腸炎(ロタウイルス)	全国	報告数	-	-	-	1	-	-
		定点当たり	-	-	-	0.00	-	-
	全県	報告数	-	-	-	-	-	-

表3 5週前～今週の推移 (その1)
(全県及び横浜市・川崎市・相模原市を除く県域)

2015年25週(06月15日～06月21日)

疾病名	項目		5週前	4週前	3週前	2週前	1週前	今週
			20週	21週	22週	23週	24週	25週
			(05月11日 ～05月17 日)	(05月18日 ～05月24 日)	(05月25日 ～05月31 日)	(06月01日 ～06月07 日)	(06月08日 ～06月14 日)	(06月15日 ～06月21 日)
インフルエンザ (高病原性鳥インフル ガを除く)	全県	報告数	40	29	14	12	15	26
		定点当たり	0.13	0.09	0.04	0.04	0.05	0.08
	県域	報告数	9	10	4	4	7	16
		定点当たり	0.08	0.09	0.03	0.03	0.06	0.14
RSウイルス 感染症	全県	報告数	15	3	4	3	2	6
		定点当たり	0.07	0.01	0.02	0.01	0.01	0.03
	県域	報告数	3	1	-	-	1	1
		定点当たり	0.04	0.01	-	-	0.01	0.01
咽頭結膜熱	全県	報告数	101	97	121	119	124	159
		定点当たり	0.49	0.47	0.58	0.57	0.62	0.78
	県域	報告数	33	37	30	26	49	77
		定点当たり	0.46	0.51	0.42	0.36	0.69	1.08
A群溶血性レ ンサ球菌咽頭 炎	全県	報告数	684	633	712	725	705	549
		定点当たり	3.30	3.06	3.42	3.50	3.51	2.69
	県域	報告数	164	165	177	190	154	147
		定点当たり	2.31	2.29	2.46	2.64	2.17	2.07
感染性胃腸炎	全県	報告数	1,119	1,108	1,225	1,207	1,275	1,172
		定点当たり	5.41	5.35	5.89	5.83	6.34	5.75
	県域	報告数	359	361	389	364	398	327
		定点当たり	5.06	5.01	5.40	5.06	5.61	4.61
水痘	全県	報告数	148	89	167	125	122	141
		定点当たり	0.71	0.43	0.80	0.60	0.61	0.69
	県域	報告数	55	35	44	40	40	47
		定点当たり	0.77	0.49	0.61	0.56	0.56	0.66
手足口病	全県	報告数	129	180	222	278	381	544
		定点当たり	0.62	0.87	1.07	1.34	1.90	2.67
	県域	報告数	23	32	36	60	72	132
		定点当たり	0.32	0.44	0.50	0.83	1.01	1.86
伝染性紅斑	全県	報告数	208	182	212	160	166	165
		定点当たり	1.00	0.88	1.02	0.77	0.83	0.81
	県域	報告数	119	103	126	89	104	106
		定点当たり	1.68	1.43	1.75	1.24	1.46	1.49
突発性発しん	全県	報告数	155	159	169	139	159	126
		定点当たり	0.75	0.77	0.81	0.67	0.79	0.62
	県域	報告数	53	57	62	49	60	51
		定点当たり	0.75	0.79	0.86	0.68	0.85	0.72

表3 5週前～今週の推移 (その2)
 (全県及び横浜市・川崎市・相模原市を除く県域)

2015年25週(06月15日～06月21日)

疾病名	項目		5週前	4週前	3週前	2週前	1週前	今週
			20週	21週	22週	23週	24週	25週
			(05月11日 ～05月17 日)	(05月18日 ～05月24 日)	(05月25日 ～05月31 日)	(06月01日 ～06月07 日)	(06月08日 ～06月14 日)	(06月15日 ～06月21 日)
百日咳	全県	報告数	-	2	1	6	-	-
		定点当たり	-	0.01	-	0.03	-	-
	県域	報告数	-	1	-	5	-	-
		定点当たり	-	0.01	-	0.07	-	-
ヘルパンギーナ	全県	報告数	14	28	31	62	81	163
		定点当たり	0.07	0.14	0.15	0.30	0.40	0.80
	県域	報告数	3	16	9	8	16	37
		定点当たり	0.04	0.22	0.13	0.11	0.23	0.52
流行性耳下腺炎	全県	報告数	43	56	50	52	58	57
		定点当たり	0.21	0.27	0.24	0.25	0.29	0.28
	県域	報告数	24	26	17	25	27	27
		定点当たり	0.34	0.36	0.24	0.35	0.38	0.38
急性出血性結膜炎	全県	報告数	2	5	1	-	-	-
		定点当たり	0.05	0.11	0.02	-	-	-
	県域	報告数	-	1	1	-	-	-
		定点当たり	-	0.06	0.06	-	-	-
流行性角結膜炎	全県	報告数	45	42	41	49	48	43
		定点当たり	1.05	0.89	0.91	1.07	1.04	0.93
	県域	報告数	20	16	20	18	25	14
		定点当たり	1.43	1.00	1.25	1.13	1.56	0.88
細菌性髄膜炎	全県	報告数	-	-	-	-	-	-
		定点当たり	-	-	-	-	-	-
	県域	報告数	-	-	-	-	-	-
		定点当たり	-	-	-	-	-	-
無菌性髄膜炎	全県	報告数	-	-	-	-	2	1
		定点当たり	-	-	-	-	0.20	0.10
	県域	報告数	-	-	-	-	1	-
		定点当たり	-	-	-	-	0.25	-
マイコプラズマ肺炎	全県	報告数	1	2	-	1	-	1
		定点当たり	0.10	0.22	-	0.09	-	0.10
	県域	報告数	-	-	-	-	-	1
		定点当たり	-	-	-	-	-	0.25
クラミジア肺炎 (オウム病を除く)	全県	報告数	-	-	-	-	-	-
		定点当たり	-	-	-	-	-	-
	県域	報告数	-	-	-	-	-	-
		定点当たり	-	-	-	-	-	-
感染性胃腸炎 (ロタウイルス)	全県	報告数	3	2	4	2	1	-
		定点当たり	0.30	0.22	0.44	0.18	0.10	-
	県域	報告数	1	2	4	1	-	-
		定点当たり	0.25	0.50	1.00	0.25	-	-