



神奈川県感染症発生情報（24週報）

（6月8日～6月14日）

<http://www.eiken.pref.kanagawa.jp/>



今週の注目感染症

～咽頭結膜熱（プール熱）～

第24週は咽頭結膜熱の定点あたりの報告が0.62（前週0.57）と増加しています。咽頭結膜熱は発熱、咽頭炎、眼症状を主症状とする感染症で、通常夏季に流行します。今後の発生動向に注意しましょう。

～手足口病～

第24週は手足口病の定点当たり報告数が1.90（前週1.34）と増加しています。手足口病は、口の中や手、足などに現れる水泡性の発疹が特徴の感染症で、主に夏に乳幼児を中心に流行します。今後の発生動向に注意しましょう。

～レジオネラ症～

第24週は3件の報告があり、累積数55件で全国1位です。レジオネラ症はレジオネラ属菌を含むエアロゾルや塵埃を吸入することにより発症する感染症で、例年7月にピークがみられます。今後の発生動向に注意しましょう。

今週の全数把握対象疾患

（当該週の国による集計及び各保健福祉事務所からの報告をもとに期日を決めて集計しているため、集計数が前後することがあります。）

分類	対象疾患	内訳			神奈川県	
		県域	横浜市	川崎市		相模原市
二類	結核	5	14	4	1	24
三類	腸管出血性大腸菌感染症			2		2
	パラチフス		1			1
四類	レジオネラ症	1	2			3
五類	後天性免疫不全症候群	1		1		2
	侵襲性肺炎球菌感染症	2	2			4
	水痘（入院例）		1			1
	梅毒		1	1		2

全数把握対象疾患情報

- 結核24例：年齢群は10歳未満1例、30歳代1例、40歳代5例、50歳代5例、60歳代3例、70歳代5例、80歳代2例、90歳代2例、病型は肺結核5例、肺結核及び結核性胸膜炎1例、粟粒結核1例、結核性胸膜炎2例、頸部リンパ節結核2例、縦隔リンパ節結核1例、結核性リンパ節炎（小腸）1例、無症状病原体保有者11例
- 腸管出血性大腸菌感染症2例（有症状者2例）：年齢群は20歳代1例、80歳代1例、血清型・毒素型はO157 VT1VT2 1例、O157 VT2 1例、推定感染地域は神奈川県2例
- パラチフス1例：年齢群は20歳代、推定感染経路は経口感染、推定感染地域はインド
- レジオネラ症3例：年齢群は40歳代1例、60歳代2例、病型は肺炎型3例、推定感染経路は水系感染1例、不明2例、推定感染地域は神奈川県2例、インドネシア1例
- 後天性免疫不全症候群2例：年齢群は40歳代2例、病型はAIDS1例、無症候性キャリア1例、推定感染経路は同性間性的接触2例、推定感染地域は日本国内2例
- 侵襲性肺炎球菌感染症4例：年齢群は30歳代1例、40歳代2例、70歳代1例、推定感染地域は神奈川県2例、都道府県不明2例、ワクチン接種歴不明4例
- 水痘（入院例）1例：年齢群は30歳代、病型は臨床診断例、推定感染経路は不明、推定感染地域は神奈川県、ワクチン接種歴不明
- 梅毒2例：年齢群は20歳代1例、30歳代1例、病型は早期顕症梅毒 期1例、早期顕症梅毒 期1例、推定感染経路は同性間性的接触1例、性的接触1例、推定感染地域は神奈川県2例

今週の定点把握対象疾患

- 咽頭結膜熱の定点当たり報告数は、鎌倉保健福祉事務所三崎センター管内（6.00）で、警報基準値（3）を超えています。
- 伝染性紅斑の定点当たり報告数は、平塚保健福祉事務所秦野センター管内（2.50）、厚木保健福祉事務所大和センター管内（2.20）で警報基準値（2）を超えています。

神奈川県感染症情報センター

神奈川県衛生研究所 企画情報部 衛生情報課

TEL:0467-83-4400(代表)

FAX:0467-89-5211(企画情報部)

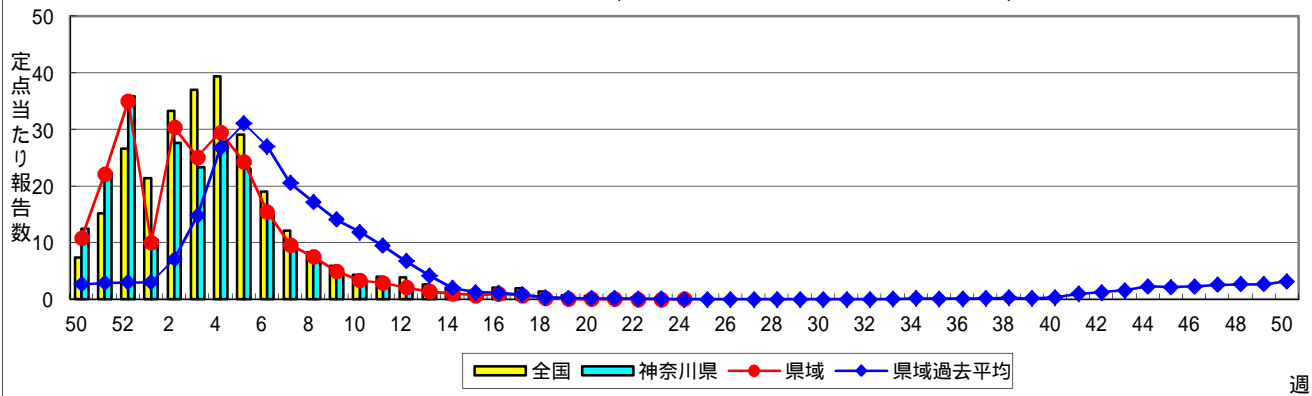
感染症発生動向調査事業は「感染症の予防及び感染症の患者に対する医療に関する法律」によって行われています。

* 県域とは、神奈川県内の市町村のうち横浜市、川崎市、相模原市を除いた地域です。

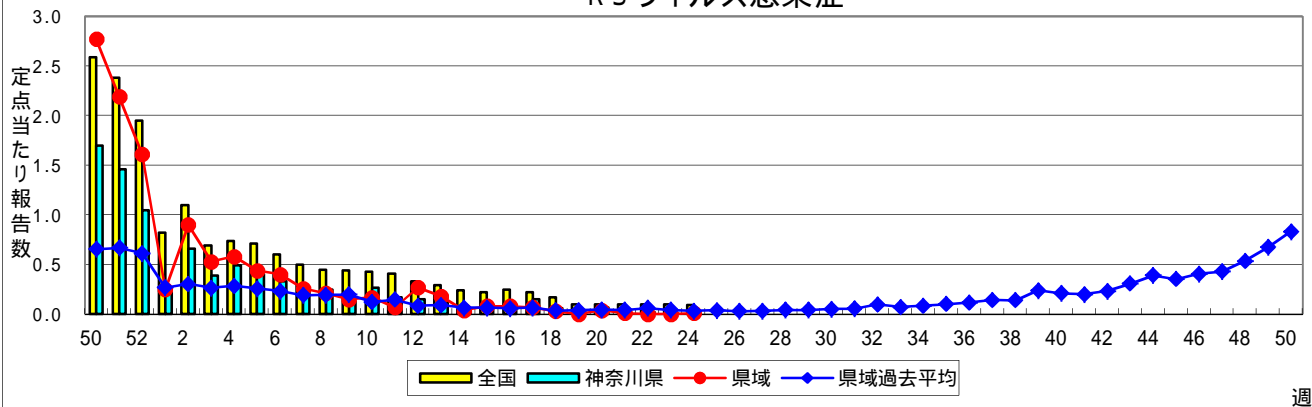
感染症発生動向調査:週報対象疾患の時系列グラフ

疾患名の括弧書きは、一般名称であり、正式名称ではありません。
神奈川県&県域(横浜市・川崎市・相模原市を除く)のデータです。

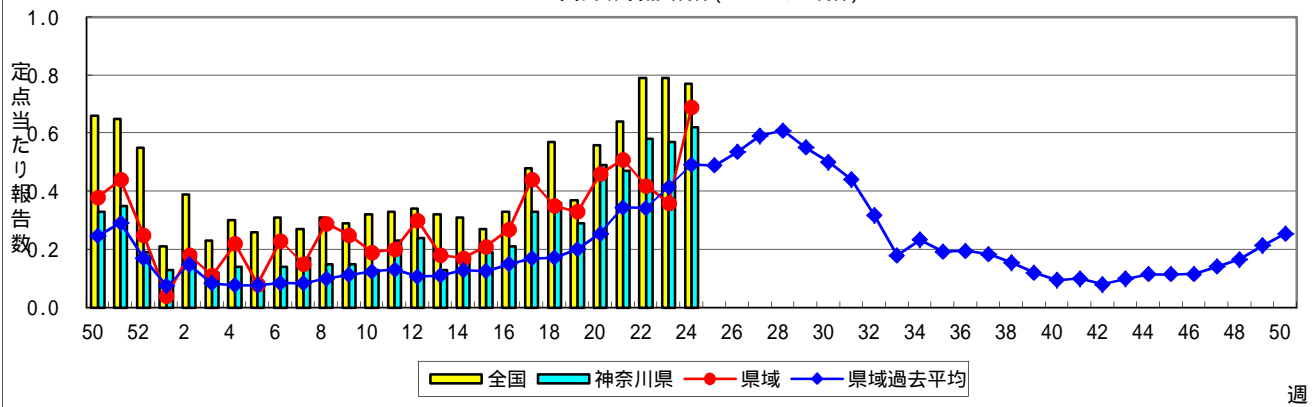
インフルエンザ(高病原性鳥インフルエンザを除く)



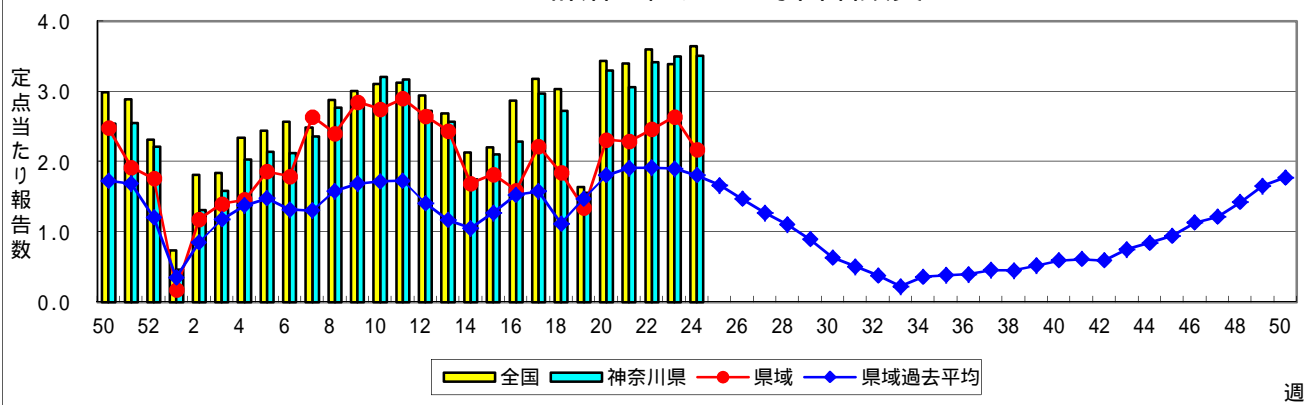
RSウイルス感染症



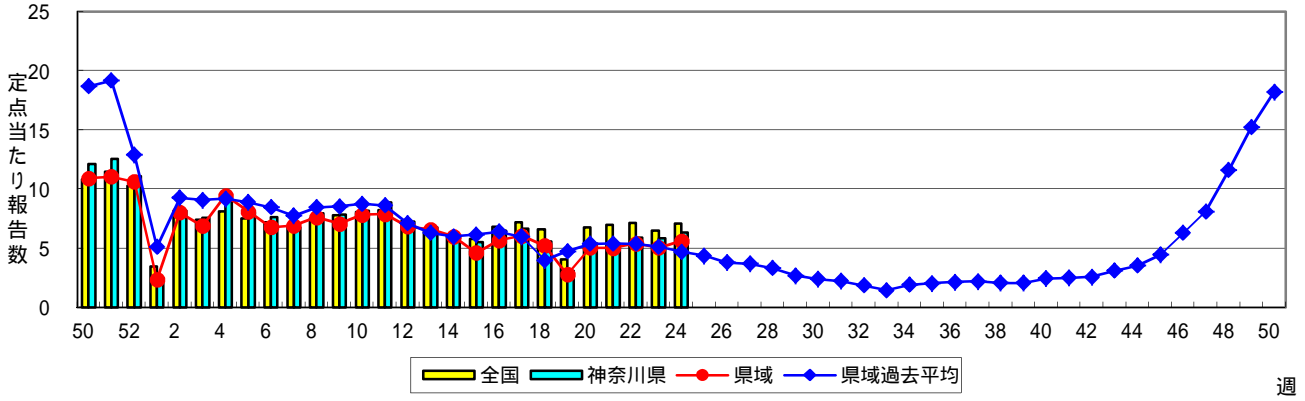
咽頭結膜熱(プール熱)



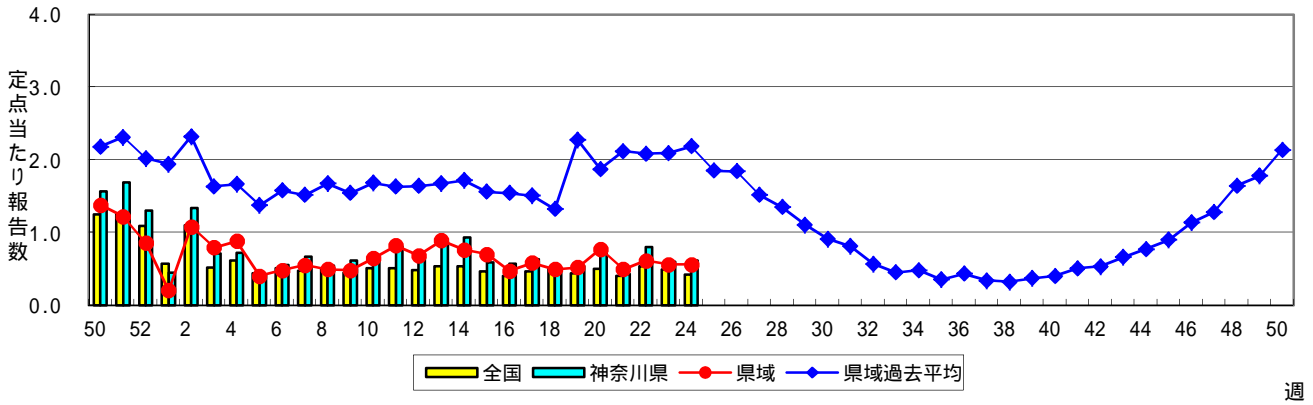
A群溶血性レンサ球菌咽頭炎



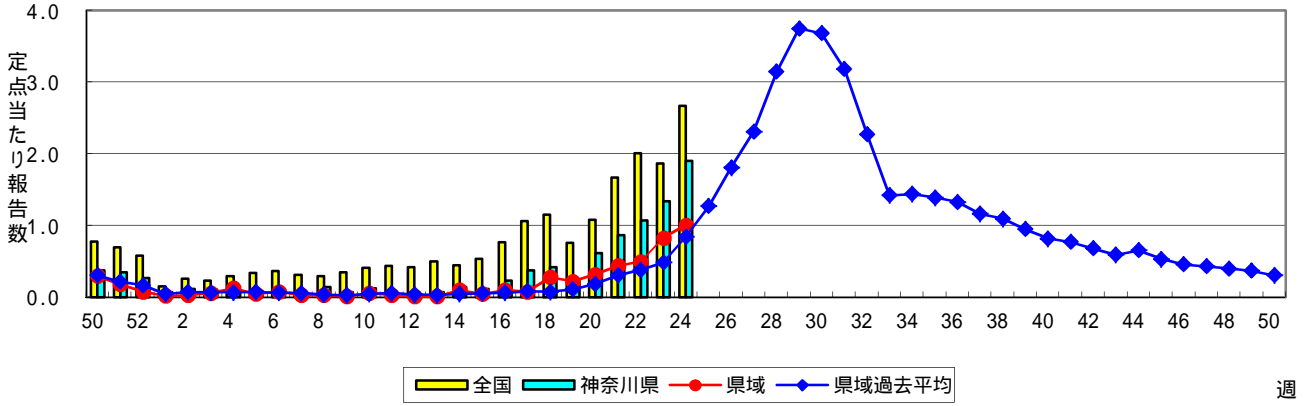
感染性胃腸炎



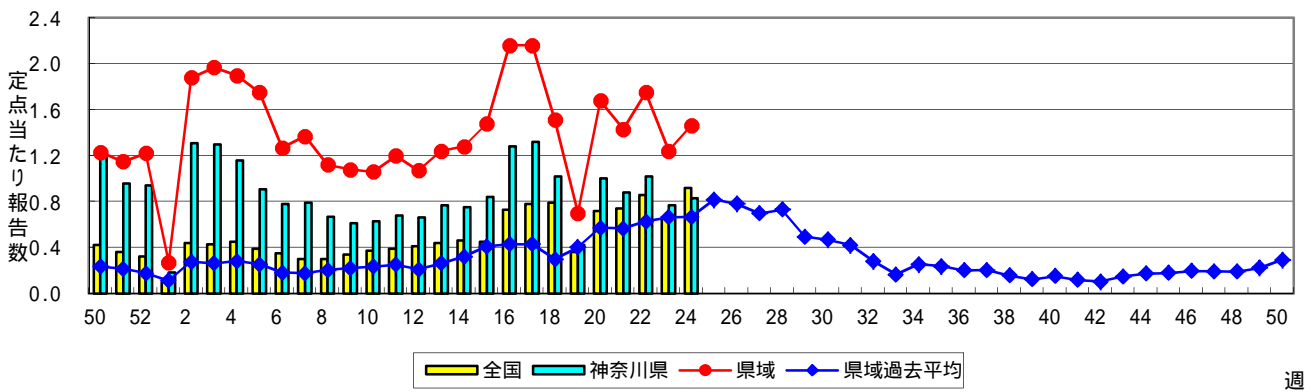
水痘(水ぼうそう)



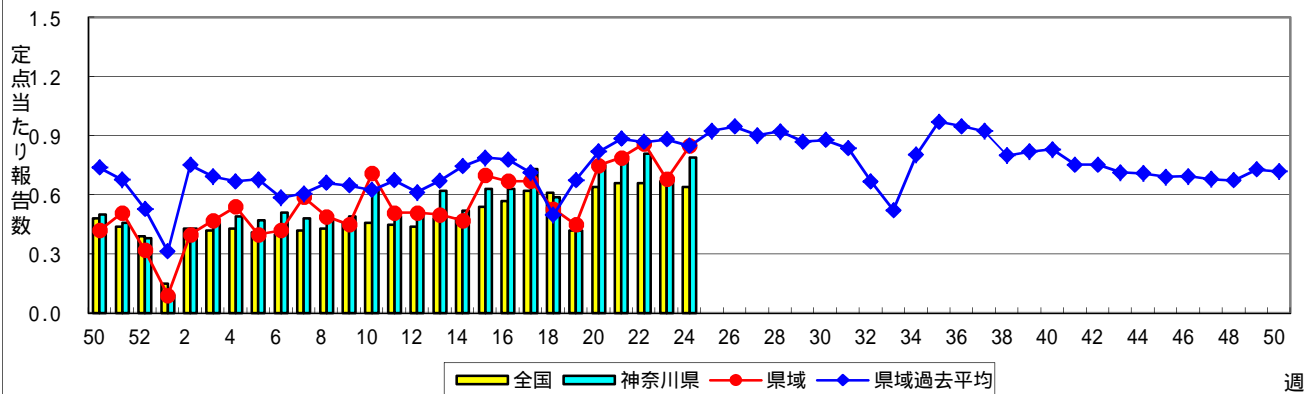
手足口病



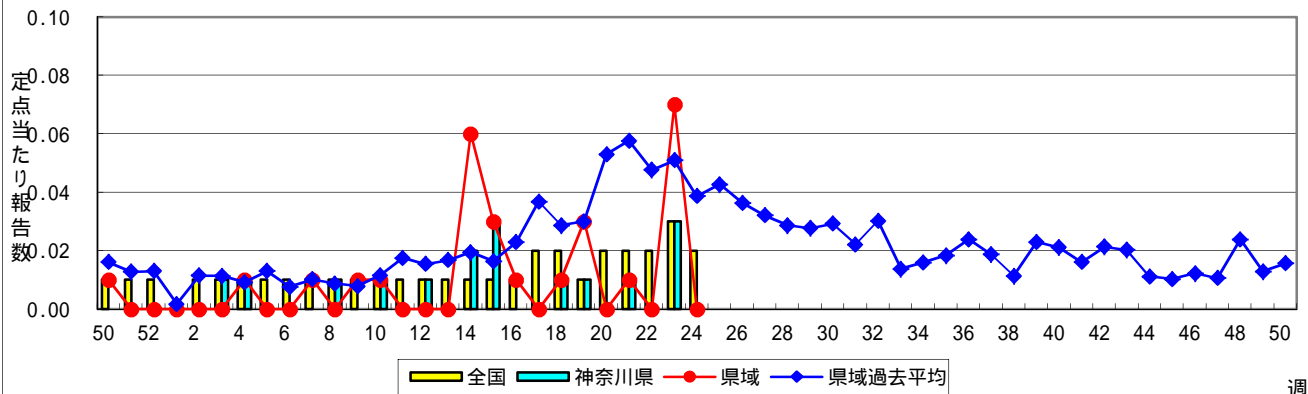
伝染性紅斑(リンゴ病)



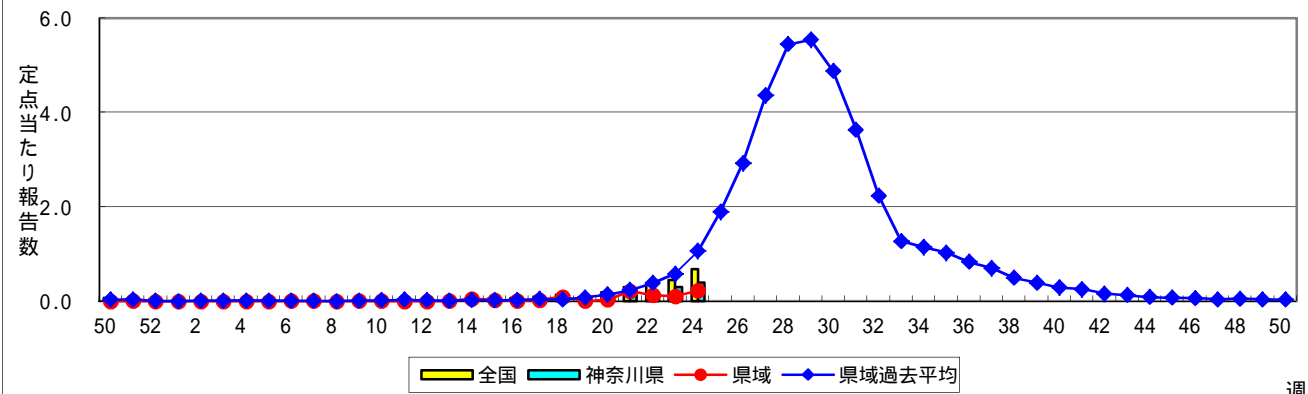
突発性発しん



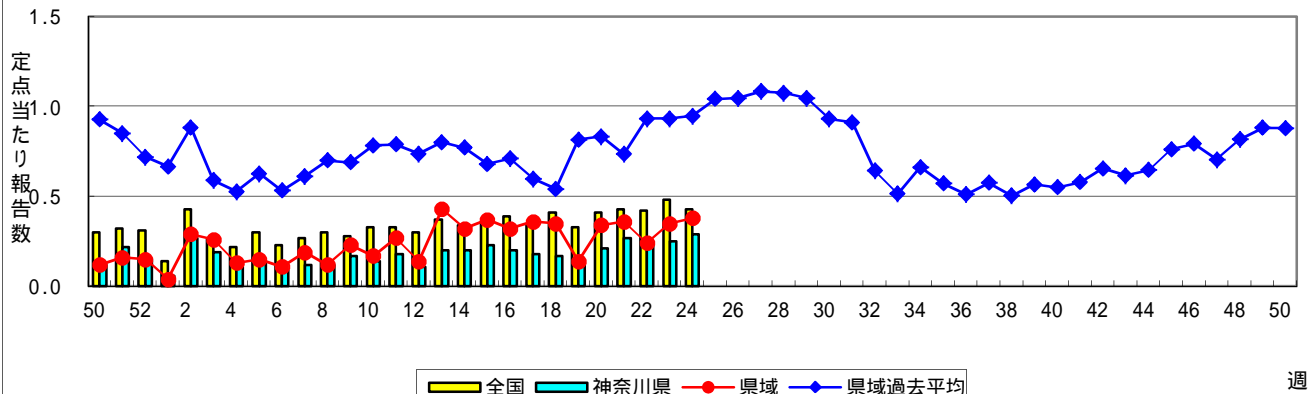
百日咳



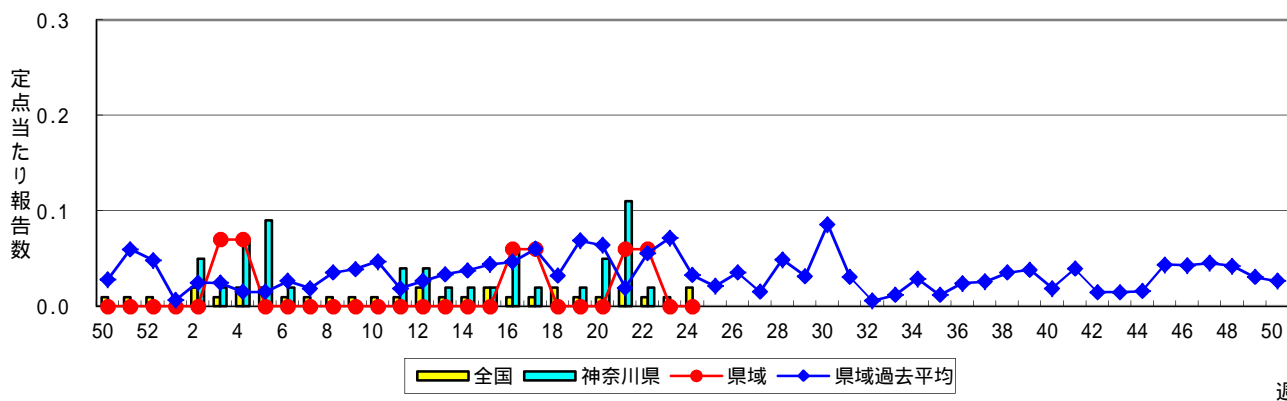
ヘルパンギーナ



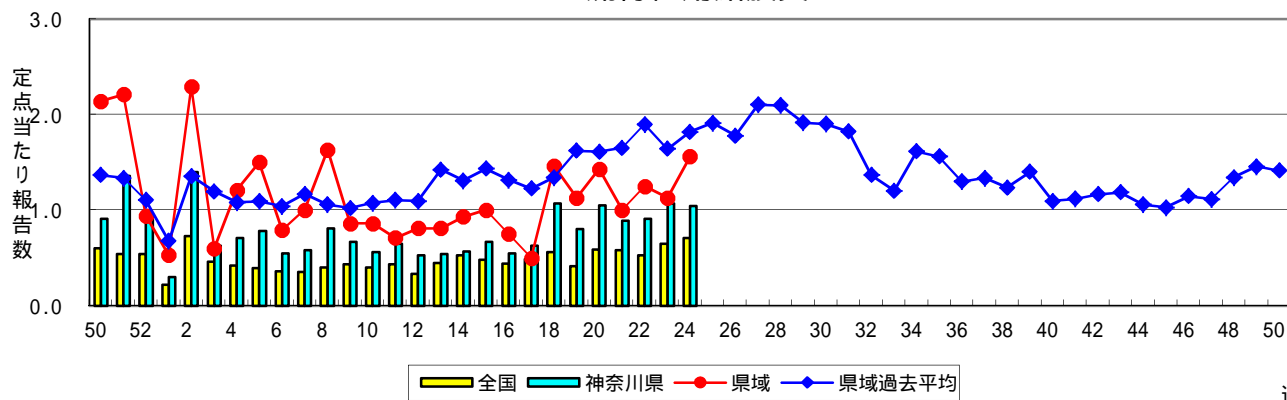
流行性耳下腺炎(おたふくかぜ)



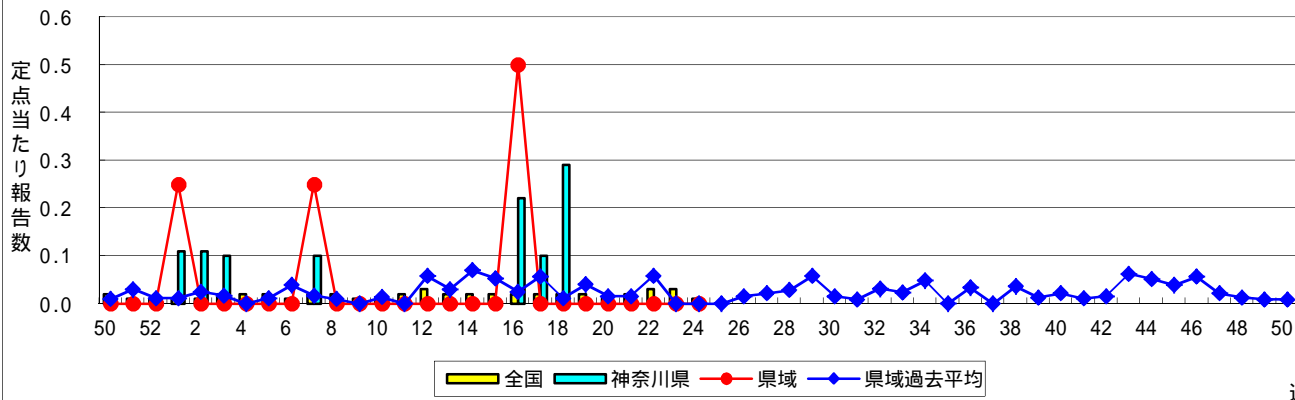
急性出血性結膜炎



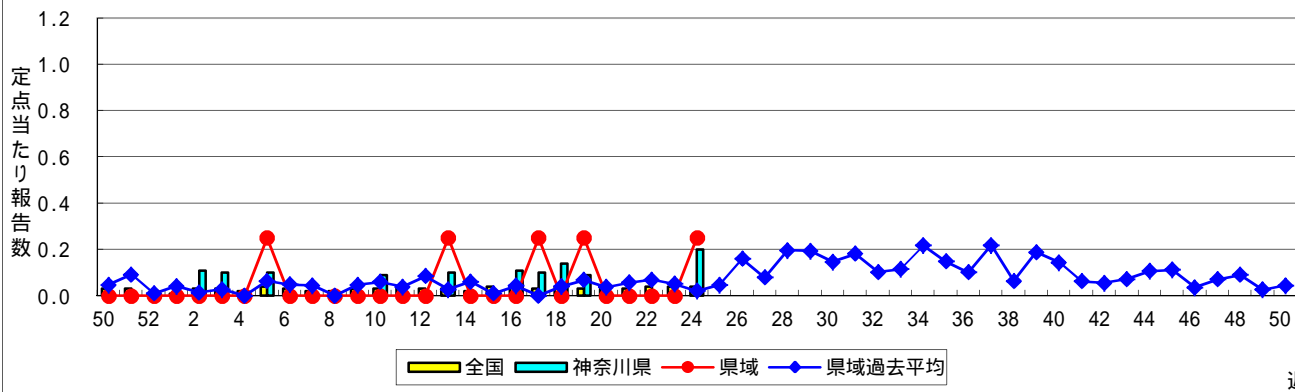
流行性角結膜炎



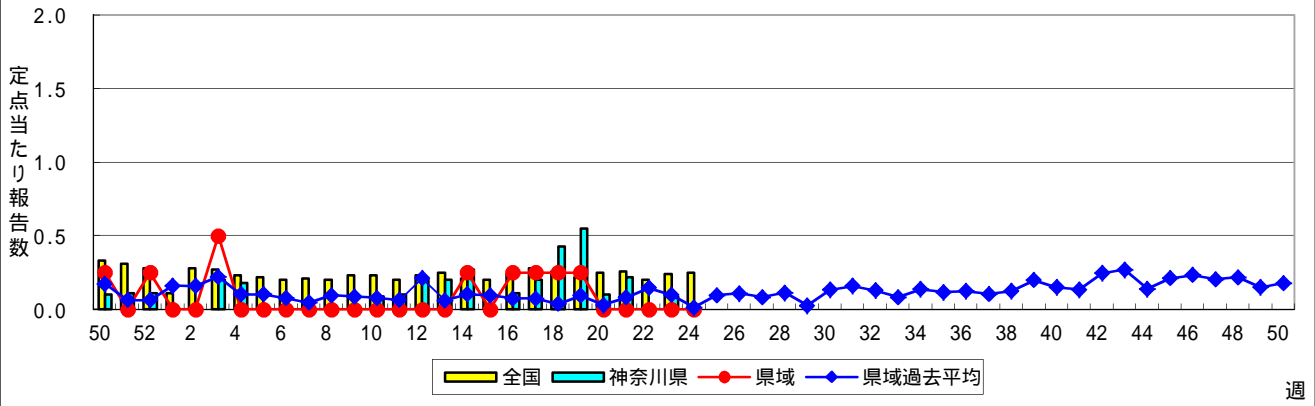
細菌性髄膜炎



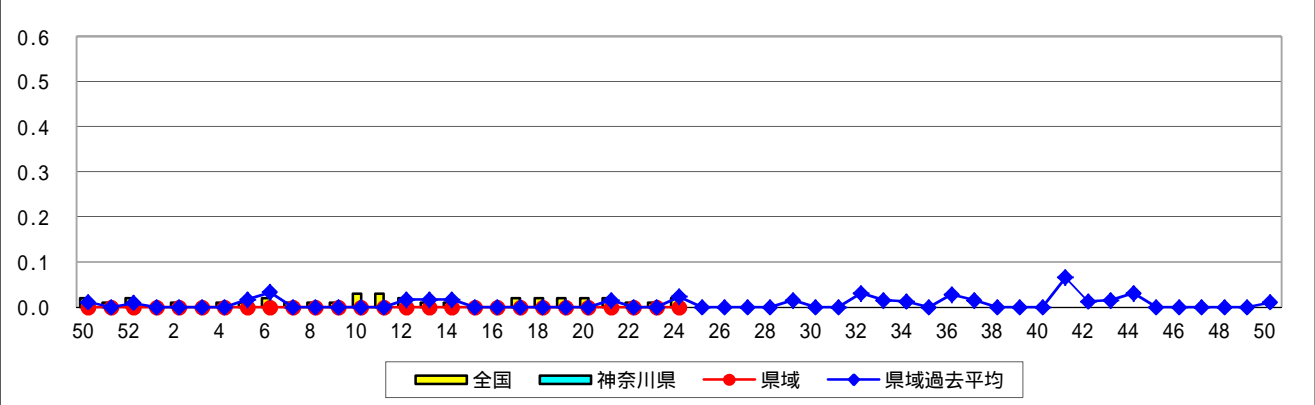
無菌性髄膜炎



マイコプラズマ肺炎



クラミジア肺炎(オウム病を除く)



感染性胃腸炎(ロタウイルス)

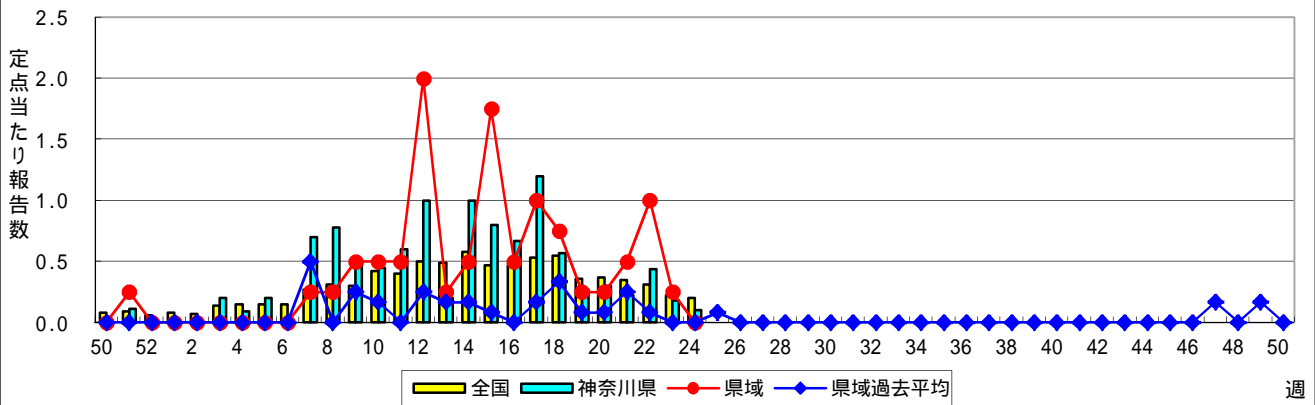


表1 報告数・定点当たり報告数 疾病、政令市・保健所別 (その1)

2015年24週(06月08日～06月14日)

神奈川県	インフルエンザ (高病原性鳥インフルエンザを除く)		RSウイルス感染症		咽頭結膜熱		A群溶血性レンサ球菌咽頭炎		感染性胃腸炎	
	報告数	定点当たり	報告数	定点当たり	報告数	定点当たり	報告数	定点当たり	報告数	定点当たり
全県	15	0.05	2	0.01	124	0.62	705	3.51	1,275	6.34
横浜市	3	0.02	1	0.01	47	0.57	310	3.73	520	6.27
川崎市	1	0.02	-	-	26	0.79	214	6.48	260	7.88
相模原市	4	0.19	-	-	2	0.14	27	1.93	97	6.93
県域 (横浜市、川崎市、相模原市を除く)	7	0.06	1	0.01	49	0.69	154	2.17	398	5.61
横須賀市	-	-	-	-	8	0.89	5	0.56	59	6.56
藤沢市	3	0.21	-	-	7	0.78	24	2.67	57	6.33
平塚	1	0.09	-	-	2	0.29	5	0.71	8	1.14
平塚 秦野センター	2	0.20	-	-	2	0.33	17	2.83	53	8.83
鎌倉	-	-	-	-	3	0.50	16	2.67	40	6.67
鎌倉 三崎センター	-	-	-	-	12	6.00	2	1.00	2	1.00
小田原	-	-	-	-	1	0.17	25	4.17	32	5.33
小田原 足柄上センター	-	-	-	-	1	0.33	2	0.67	2	0.67
厚木	1	0.06	1	0.09	4	0.36	30	2.73	101	9.18
厚木 大和センター	-	-	-	-	4	0.80	13	2.60	27	5.40
茅ヶ崎	-	-	-	-	5	0.71	15	2.14	17	2.43

神奈川県	水痘		手足口病		伝染性紅斑		突発性発しん		百日咳	
	報告数	定点当たり	報告数	定点当たり	報告数	定点当たり	報告数	定点当たり	報告数	定点当たり
全県	122	0.61	381	1.90	166	0.83	159	0.79	-	-
横浜市	61	0.73	142	1.71	25	0.30	63	0.76	-	-
川崎市	17	0.52	140	4.24	25	0.76	30	0.91	-	-
相模原市	4	0.29	27	1.93	12	0.86	6	0.43	-	-
県域 (横浜市、川崎市、相模原市を除く)	40	0.56	72	1.01	104	1.46	60	0.85	-	-
横須賀市	7	0.78	7	0.78	13	1.44	8	0.89	-	-
藤沢市	5	0.56	7	0.78	15	1.67	13	1.44	-	-
平塚	2	0.29	9	1.29	13	1.86	3	0.43	-	-
平塚 秦野センター	4	0.67	8	1.33	15	2.50	7	1.17	-	-
鎌倉	11	1.83	3	0.50	1	0.17	6	1.00	-	-
鎌倉 三崎センター	4	2.00	-	-	3	1.50	1	0.50	-	-
小田原	-	-	8	1.33	7	1.17	8	1.33	-	-
小田原 足柄上センター	-	-	1	0.33	1	0.33	-	-	-	-
厚木	1	0.09	22	2.00	19	1.73	7	0.64	-	-
厚木 大和センター	2	0.40	4	0.80	11	2.20	3	0.60	-	-
茅ヶ崎	4	0.57	3	0.43	6	0.86	4	0.57	-	-

神奈川県	ヘルパンギーナ		流行性耳下腺炎		急性出血性結膜炎		流行性角結膜炎		細菌性髄膜炎	
	報告数	定点当たり	報告数	定点当たり	報告数	定点当たり	報告数	定点当たり	報告数	定点当たり
全県	81	0.40	58	0.29	-	-	48	1.04	-	-
横浜市	35	0.42	23	0.28	-	-	16	0.84	-	-
川崎市	30	0.91	8	0.24	-	-	6	0.86	-	-
相模原市	-	-	-	-	-	-	1	0.25	-	-
県域 (横浜市、川崎市、相模原市を除く)	16	0.23	27	0.38	-	-	25	1.56	-	-
横須賀市	1	0.11	3	0.33	-	-	8	4.00	-	-
藤沢市	1	0.11	6	0.67	-	-	2	1.00	-	-
平塚	-	-	1	0.14	-	-	3	1.50	-	-
平塚 秦野センター	4	0.67	1	0.17	-	-	-	-
鎌倉	4	0.67	6	1.00	-	-	-	-
鎌倉 三崎センター	-	-	2	1.00
小田原	-	-	6	1.00	-	-	2	2.00
小田原 足柄上センター	-	-	-	-
厚木	3	0.27	2	0.18	-	-	10	3.33	-	-
厚木 大和センター	1	0.20	-	-	-	-	-	-
茅ヶ崎	2	0.29	-	-	-	-	-	-

表2 報告数・定点当たり報告数、疾病・年齢階級別
(全県及び横浜市・川崎市・相模原市を除く県域) (その1)

2015年24週(06月08日~06月14日)

*表2は、各保健福祉事務所からの最新の報告をもとに作成しているため、国の還元データである表1および表3の数値と一致しないことがあります。

インフルエンザ定点		項目	合計	~5か月	~11か月	1歳	2	3	4	5	6	7	8
インフルエンザ (高病原性鳥インフルエンザを除く)	全国	報告数	843	1	7	22	14	23	31	54	64	49	59
		定点当たり	0.17	0.00	0.00	0.00	0.00	0.00	0.01	0.01	0.01	0.01	0.01
	全県	報告数	15	-	-	-	-	-	3	1	-	1	1
		定点当たり	0.05	-	-	-	-	-	0.01	0.00	-	0.00	0.00
	県域	報告数	7	-	-	-	-	-	3	1	-	1	1
		定点当たり	0.06	-	-	-	-	-	0.03	0.01	-	0.01	0.01

小児科定点		項目	合計	~5か月	~11か月	1歳	2	3	4	5	6	7	8
RSウイルス 感染症	全国	報告数	278	55	61	101	28	19	7	-	2	1	-
		定点当たり	0.09	0.02	0.02	0.03	0.01	0.01	0.00	-	0.00	0.00	-
	全県	報告数	2	1	-	1	-	-	-	-	-	-	-
		定点当たり	0.01	0.00	-	0.00	-	-	-	-	-	-	-
	県域	報告数	1	-	-	1	-	-	-	-	-	-	-
		定点当たり	0.01	-	-	0.01	-	-	-	-	-	-	-
咽頭結膜熱	全国	報告数	2,423	13	196	697	309	398	291	195	100	57	46
		定点当たり	0.77	0.00	0.06	0.22	0.10	0.13	0.09	0.06	0.03	0.02	0.01
	全県	報告数	124	-	8	37	13	22	20	7	3	-	5
		定点当たり	0.62	-	0.04	0.18	0.06	0.11	0.10	0.03	0.01	-	0.02
	県域	報告数	49	-	4	12	4	8	10	3	1	-	2
		定点当たり	0.69	-	0.06	0.17	0.06	0.11	0.14	0.04	0.01	-	0.03
A群溶血性 レンサ球菌咽頭 炎	全国	報告数	11,481	9	67	438	673	1,199	1,633	1,601	1,502	1,178	917
		定点当たり	3.64	0.00	0.02	0.14	0.21	0.38	0.52	0.51	0.48	0.37	0.29
	全県	報告数	705	-	3	20	31	58	96	95	116	94	61
		定点当たり	3.51	-	0.01	0.10	0.15	0.29	0.48	0.47	0.58	0.47	0.30
	県域	報告数	154	-	-	2	4	11	23	22	25	19	15
		定点当たり	2.17	-	-	0.03	0.06	0.15	0.32	0.31	0.35	0.27	0.21
感染性胃腸炎	全国	報告数	22,376	239	1,345	2,830	2,153	2,280	2,283	1,982	1,552	1,383	1,150
		定点当たり	7.10	0.08	0.43	0.90	0.68	0.72	0.72	0.63	0.49	0.44	0.37
	全県	報告数	1,275	7	105	165	134	133	120	127	69	78	50
		定点当たり	6.34	0.03	0.52	0.82	0.67	0.66	0.60	0.63	0.34	0.39	0.25
	県域	報告数	398	1	29	34	50	46	37	40	29	27	19
		定点当たり	5.61	0.01	0.41	0.48	0.70	0.65	0.52	0.56	0.41	0.38	0.27
水痘	全国	報告数	1,328	8	57	142	140	185	187	163	142	117	66
		定点当たり	0.42	0.00	0.02	0.05	0.04	0.06	0.06	0.05	0.05	0.04	0.02
	全県	報告数	122	-	3	12	6	12	14	21	14	13	6
		定点当たり	0.61	-	0.01	0.06	0.03	0.06	0.07	0.10	0.07	0.06	0.03
	県域	報告数	40	-	1	3	2	4	8	8	-	3	3
		定点当たり	0.56	-	0.01	0.04	0.03	0.06	0.11	0.11	-	0.04	0.04

インフルエンザ定点		項目	9	10-14	15-19	20-29	30-39	40-49	50-59	60-69	70-79	80歳以上
インフルエンザ (高病原性鳥インフルエンザを除く)	全国	報告数	37	172	63	34	71	52	23	24	27	16
		定点当たり	0.01	0.03	0.01	0.01	0.01	0.01	0.00	0.00	0.01	0.00
	全県	報告数	-	1	1	1	1	1	1	2	-	1
		定点当たり	-	0.00	0.00	0.00	0.00	0.00	0.00	0.01	-	0.00
	県域	報告数	-	-	-	-	-	1	-	-	-	-
		定点当たり	-	-	-	-	-	0.01	-	-	-	-

小児科定点		項目	9	10-14	15-19	20歳以上
RSウイルス 感染症	全国	報告数	1	2	-	1
		定点当たり	0.00	0.00	-	0.00
	全県	報告数	-	-	-	-
		定点当たり	-	-	-	-
	県域	報告数	-	-	-	-
		定点当たり	-	-	-	-
咽頭結膜熱	全国	報告数	31	50	6	34
		定点当たり	0.01	0.02	0.00	0.01
	全県	報告数	3	2	1	3
		定点当たり	0.01	0.01	0.00	0.01
	県域	報告数	3	1	1	-
		定点当たり	0.04	0.01	0.01	-
A群溶血性 レンサ球菌咽頭 炎	全国	報告数	645	1,125	80	414
		定点当たり	0.20	0.36	0.03	0.13
	全県	報告数	41	64	2	24
		定点当たり	0.20	0.32	0.01	0.12
	県域	報告数	9	15	1	8
		定点当たり	0.13	0.21	0.01	0.11
感染性胃腸炎	全国	報告数	937	2,160	358	1,724
		定点当たり	0.30	0.69	0.11	0.55
	全県	報告数	49	111	18	109
		定点当たり	0.24	0.55	0.09	0.54
	県域	報告数	12	39	4	31
		定点当たり	0.17	0.55	0.06	0.44
水痘	全国	報告数	36	71	3	11
		定点当たり	0.01	0.02	0.00	0.00
	全県	報告数	7	11	1	2
		定点当たり	0.03	0.05	0.00	0.01
	県域	報告数	3	5	-	-
		定点当たり	0.04	0.07	-	-

表2 報告数・定点当たり報告数、疾病・年齢階級別
(全県及び横浜市・川崎市・相模原市を除く県域) (その2)

2015年24週(06月08日~06月14日)

*表2は、各保健福祉事務所からの最新の報告をもとに作成しているため、国の還元データである表1および表3の数値と一致しないことがあります。

小児科定点	項目	合計	~5か月	~11か月	1歳	
手足口病	全国	報告数	8,421	43	495	2,314
		定点当たり	2.67	0.01	0.16	0.73
	全県	報告数	381	3	16	111
		定点当たり	1.90	0.01	0.08	0.55
	県域	報告数	72	3	2	27
		定点当たり	1.01	0.04	0.03	0.38
伝染性紅斑	全国	報告数	2,894	1	19	127
		定点当たり	0.92	0.00	0.01	0.04
	全県	報告数	166	1	1	7
		定点当たり	0.83	0.00	0.00	0.03
	県域	報告数	104	1	1	5
		定点当たり	1.46	0.01	0.01	0.07
突発性発しん	全国	報告数	2,029	35	768	1,026
		定点当たり	0.64	0.01	0.24	0.33
	全県	報告数	159	3	59	82
		定点当たり	0.79	0.01	0.29	0.41
	県域	報告数	60	2	22	30
		定点当たり	0.85	0.03	0.31	0.42
百日咳	全国	報告数	67	11	3	4
		定点当たり	0.02	0.00	0.00	0.00
	全県	報告数	-	-	-	-
		定点当たり	-	-	-	-
	県域	報告数	-	-	-	-
		定点当たり	-	-	-	-
ヘルパンギーナ	全国	報告数	2,139	11	182	646
		定点当たり	0.68	0.00	0.06	0.21
	全県	報告数	81	-	4	24
		定点当たり	0.40	-	0.02	0.12
	県域	報告数	16	-	2	3
		定点当たり	0.23	-	0.03	0.04
流行性耳下腺炎	全国	報告数	1,364	-	3	30
		定点当たり	0.43	-	0.00	0.01
	全県	報告数	58	-	-	-
		定点当たり	0.29	-	-	-
	県域	報告数	27	-	-	-
		定点当たり	0.38	-	-	-

小児科定点	項目	2	3	4	5	6	7	8	9	10-14	15-19	20歳以上	
手足口病	全国	報告数	1,828	1,437	975	631	286	155	86	59	72	5	35
		定点当たり	0.58	0.46	0.31	0.20	0.09	0.05	0.03	0.02	0.02	0.00	0.01
	全県	報告数	79	68	37	28	15	11	4	5	3	-	1
		定点当たり	0.39	0.34	0.18	0.14	0.07	0.05	0.02	0.02	0.01	-	0.00
	県域	報告数	10	9	10	3	1	4	2	-	-	-	1
		定点当たり	0.14	0.13	0.14	0.04	0.01	0.06	0.03	-	-	-	0.01
伝染性紅斑	全国	報告数	171	349	485	455	381	294	240	157	168	5	42
		定点当たり	0.05	0.11	0.15	0.14	0.12	0.09	0.08	0.05	0.05	0.00	0.01
	全県	報告数	9	20	17	31	26	19	12	5	3	-	1
		定点当たり	0.04	0.10	0.08	0.15	0.13	0.09	0.06	0.02	0.01	-	0.00
	県域	報告数	4	11	9	19	15	9	9	8	10	-	3
		定点当たり	0.06	0.15	0.13	0.27	0.21	0.13	0.13	0.11	0.14	-	0.04
突発性発しん	全国	報告数	145	28	20	6	-	-	-	1	-	-	-
		定点当たり	0.05	0.01	0.01	0.00	-	-	-	0.00	-	-	-
	全県	報告数	11	1	2	1	-	-	-	-	-	-	-
		定点当たり	0.05	0.00	0.01	0.00	-	-	-	-	-	-	-
	県域	報告数	6	-	-	-	-	-	-	-	-	-	-
		定点当たり	0.08	-	-	-	-	-	-	-	-	-	-
百日咳	全国	報告数	1	2	1	3	2	7	2	4	15	2	10
		定点当たり	0.00	0.00	0.00	0.00	0.00	0.00	0.00	0.00	0.00	0.00	0.00
	全県	報告数	-	-	-	-	-	-	-	-	-	-	-
		定点当たり	-	-	-	-	-	-	-	-	-	-	-
	県域	報告数	-	-	-	-	-	-	-	-	-	-	-
		定点当たり	-	-	-	-	-	-	-	-	-	-	-
ヘルパンギーナ	全国	報告数	430	333	231	133	66	33	23	19	20	2	10
		定点当たり	0.14	0.11	0.07	0.04	0.02	0.01	0.01	0.01	0.01	0.00	0.00
	全県	報告数	19	10	6	4	4	3	4	1	-	-	2
		定点当たり	0.09	0.05	0.03	0.02	0.02	0.01	0.02	0.00	-	-	0.01
	県域	報告数	5	2	1	-	-	2	1	-	-	-	-
		定点当たり	0.07	0.03	0.01	-	-	0.03	0.01	-	-	-	-
流行性耳下腺炎	全国	報告数	100	171	226	219	189	145	98	48	104	9	22
		定点当たり	0.03	0.05	0.07	0.07	0.06	0.05	0.03	0.02	0.03	0.00	0.01
	全県	報告数	4	6	3	12	6	6	7	4	9	-	1
		定点当たり	0.02	0.03	0.01	0.06	0.03	0.03	0.03	0.02	0.04	-	0.00
	県域	報告数	1	2	1	3	5	5	3	4	3	-	-
		定点当たり	0.01	0.03	0.01	0.04	0.07	0.07	0.04	0.06	0.04	-	-

表2 報告数・定点当たり報告数、疾病・年齢階級別
(全県及び横浜市・川崎市・相模原市を除く県域) (その3)

2015年24週(06月08日~06月14日)

*表2は、各保健福祉事務所からの最新の報告をもとに作成しているため、国の還元データである表1および表3の数値と一致しないことがあります。

眼科定点		項目	合計	~5か月	~11か月	1歳	2	3	4	5	6	7	8
急性出血性結膜炎	全国	報告数	13	-	-	-	-	1	-	-	-	-	-
		定点当たり	0.02	-	-	-	-	0.00	-	-	-	-	-
	全県	報告数	-	-	-	-	-	-	-	-	-	-	-
定点当たり		-	-	-	-	-	-	-	-	-	-	-	
県域	報告数	-	-	-	-	-	-	-	-	-	-	-	
	定点当たり	-	-	-	-	-	-	-	-	-	-	-	
流行性角結膜炎	全国	報告数	489	5	6	27	15	13	14	13	8	7	6
		定点当たり	0.71	0.01	0.01	0.04	0.02	0.02	0.02	0.02	0.01	0.01	0.01
	全県	報告数	48	1	-	-	-	1	1	2	2	1	-
定点当たり		1.04	0.02	-	-	-	0.02	0.02	0.04	0.04	0.02	-	
県域	報告数	25	-	-	-	-	1	1	-	-	1	-	
	定点当たり	1.56	-	-	-	-	0.06	0.06	-	-	0.06	-	

基幹定点(週報)		項目	合計	0歳	1-4	5-9	10-14	15-19	20-24	25-29	30-34	35-39	40-44
細菌性髄膜炎	全国	報告数	5	-	-	-	-	-	-	-	-	1	1
		定点当たり	0.01	-	-	-	-	-	-	-	-	0.00	0.00
	全県	報告数	-	-	-	-	-	-	-	-	-	-	-
定点当たり		-	-	-	-	-	-	-	-	-	-	-	
県域	報告数	-	-	-	-	-	-	-	-	-	-	-	
	定点当たり	-	-	-	-	-	-	-	-	-	-	-	
無菌性髄膜炎	全国	報告数	21	2	5	5	3	-	1	2	1	1	-
		定点当たり	0.04	0.00	0.01	0.01	0.01	-	0.00	0.00	0.00	0.00	-
	全県	報告数	2	-	1	-	-	-	-	-	1	-	-
定点当たり		0.20	-	0.10	-	-	-	-	-	0.10	-	-	
県域	報告数	1	-	1	-	-	-	-	-	-	-	-	
	定点当たり	0.25	-	0.25	-	-	-	-	-	-	-	-	
マイコプラズマ肺炎	全国	報告数	118	3	24	35	17	7	5	5	3	2	3
		定点当たり	0.25	0.01	0.05	0.07	0.04	0.01	0.01	0.01	0.01	0.01	0.00
	全県	報告数	-	-	-	-	-	-	-	-	-	-	-
定点当たり		-	-	-	-	-	-	-	-	-	-	-	
県域	報告数	-	-	-	-	-	-	-	-	-	-	-	
	定点当たり	-	-	-	-	-	-	-	-	-	-	-	
クラミジア肺炎(オウム病を除く)	全国	報告数	9	1	2	3	1	-	-	-	1	-	1
		定点当たり	0.02	0.00	0.00	0.01	0.00	-	-	-	0.00	-	0.00
	全県	報告数	-	-	-	-	-	-	-	-	-	-	-
定点当たり		-	-	-	-	-	-	-	-	-	-	-	
県域	報告数	-	-	-	-	-	-	-	-	-	-	-	
	定点当たり	-	-	-	-	-	-	-	-	-	-	-	
感染性胃腸炎(ロタウイルス)	全国	報告数	94	10	63	16	2	-	-	1	-	-	-
		定点当たり	0.20	0.02	0.13	0.03	0.00	-	-	0.00	-	-	-
	全県	報告数	1	-	-	-	-	-	-	-	-	-	-
定点当たり		0.10	-	-	-	-	-	-	-	-	-	-	
県域	報告数	-	-	-	-	-	-	-	-	-	-	-	
	定点当たり	-	-	-	-	-	-	-	-	-	-	-	

眼科定点		項目	9	10-14	15-19	20-29	30-39	40-49	50-59	60-69	70歳以上
急性出血性結膜炎	全国	報告数	-	-	-	-	4	4	1	-	3
		定点当たり	-	-	-	-	0.01	0.01	0.00	-	0.00
	全県	報告数	-	-	-	-	-	-	-	-	-
定点当たり		-	-	-	-	-	-	-	-	-	
県域	報告数	-	-	-	-	-	-	-	-	-	
	定点当たり	-	-	-	-	-	-	-	-	-	
流行性角結膜炎	全国	報告数	3	15	17	54	100	62	56	31	37
		定点当たり	0.00	0.02	0.02	0.08	0.15	0.09	0.08	0.05	0.05
	全県	報告数	-	-	1	6	9	11	6	5	2
定点当たり		-	-	0.02	0.13	0.20	0.24	0.13	0.11	0.04	
県域	報告数	-	-	1	5	7	3	4	2	-	
	定点当たり	-	-	0.06	0.31	0.44	0.19	0.25	0.13	-	

基幹定点(週報)		項目	45-49	50-54	55-59	60-64	65-69	70歳以上
細菌性髄膜炎	全国	報告数	-	-	-	-	-	3
		定点当たり	-	-	-	-	-	0.01
	全県	報告数	-	-	-	-	-	-
定点当たり		-	-	-	-	-	-	
県域	報告数	-	-	-	-	-	-	
	定点当たり	-	-	-	-	-	-	
無菌性髄膜炎	全国	報告数	-	-	-	-	1	
		定点当たり	-	-	-	-	0.00	
	全県	報告数	-	-	-	-	-	-
定点当たり		-	-	-	-	-	-	
県域	報告数	-	-	-	-	-	-	
	定点当たり	-	-	-	-	-	-	
マイコプラズマ肺炎	全国	報告数	-	1	2	1	1	9
		定点当たり	-	0.00	0.00	0.00	0.00	0.02
	全県	報告数	-	-	-	-	-	-
定点当たり		-	-	-	-	-	-	
県域	報告数	-	-	-	-	-	-	
	定点当たり	-	-	-	-	-	-	
クラミジア肺炎(オウム病を除く)	全国	報告数	-	-	-	-	-	-
		定点当たり	-	-	-	-	-	-
	全県	報告数	-	-	-	-	-	-
定点当たり		-	-	-	-	-	-	
県域	報告数	-	-	-	-	-	-	
	定点当たり	-	-	-	-	-	-	
感染性胃腸炎(ロタウイルス)	全国	報告数	1	-	-	-	-	1
		定点当たり	0.00	-	-	-	-	0.00
	全県	報告数	-	-	-	-	-	1
定点当たり		-	-	-	-	-	0.10	
県域	報告数	-	-	-	-	-	-	
	定点当たり	-	-	-	-	-	-	

表3 5週前～今週の推移 (その1)
(全県及び横浜市・川崎市・相模原市を除く県域)

2015年24週(06月08日～06月14日)

疾病名	項目		5週前	4週前	3週前	2週前	1週前	今週
			19週	20週	21週	22週	23週	24週
			(05月04日 ～05月10 日)	(05月11日 ～05月17 日)	(05月18日 ～05月24 日)	(05月25日 ～05月31 日)	(06月01日 ～06月07 日)	(06月08日 ～06月14 日)
インフルエンザ (高病原性鳥インフル ガを除く)	全県	報告数	30	40	29	14	12	15
		定点当たり	0.09	0.13	0.09	0.04	0.04	0.05
	県域	報告数	10	9	10	4	4	7
		定点当たり	0.09	0.08	0.09	0.03	0.03	0.06
RSウイルス 感染症	全県	報告数	4	15	3	4	3	2
		定点当たり	0.02	0.07	0.01	0.02	0.01	0.01
	県域	報告数	-	3	1	-	-	1
		定点当たり	-	0.04	0.01	-	-	0.01
咽頭結膜熱	全県	報告数	59	101	97	121	119	124
		定点当たり	0.29	0.49	0.47	0.58	0.57	0.62
	県域	報告数	24	33	37	30	26	49
		定点当たり	0.33	0.46	0.51	0.42	0.36	0.69
A群溶血性レ ンサ球菌咽頭 炎	全県	報告数	322	684	633	712	725	705
		定点当たり	1.56	3.30	3.06	3.42	3.50	3.51
	県域	報告数	98	164	165	177	190	154
		定点当たり	1.34	2.31	2.29	2.46	2.64	2.17
感染性胃腸炎	全県	報告数	635	1,119	1,108	1,225	1,207	1,275
		定点当たり	3.07	5.41	5.35	5.89	5.83	6.34
	県域	報告数	202	359	361	389	364	398
		定点当たり	2.77	5.06	5.01	5.40	5.06	5.61
水痘	全県	報告数	110	148	89	167	125	122
		定点当たり	0.53	0.71	0.43	0.80	0.60	0.61
	県域	報告数	38	55	35	44	40	40
		定点当たり	0.52	0.77	0.49	0.61	0.56	0.56
手足口病	全県	報告数	51	129	180	222	278	381
		定点当たり	0.25	0.62	0.87	1.07	1.34	1.90
	県域	報告数	16	23	32	36	60	72
		定点当たり	0.22	0.32	0.44	0.50	0.83	1.01
伝染性紅斑	全県	報告数	87	208	182	212	160	166
		定点当たり	0.42	1.00	0.88	1.02	0.77	0.83
	県域	報告数	51	119	103	126	89	104
		定点当たり	0.70	1.68	1.43	1.75	1.24	1.46
突発性発しん	全県	報告数	86	155	159	169	139	159
		定点当たり	0.42	0.75	0.77	0.81	0.67	0.79
	県域	報告数	33	53	57	62	49	60
		定点当たり	0.45	0.75	0.79	0.86	0.68	0.85

表3 5週前～今週の推移 (その2)
(全県及び横浜市・川崎市・相模原市を除く県域)

2015年24週(06月08日～06月14日)

疾病名	項目		5週前	4週前	3週前	2週前	1週前	今週
			19週	20週	21週	22週	23週	24週
			(05月04日 ～05月10 日)	(05月11日 ～05月17 日)	(05月18日 ～05月24 日)	(05月25日 ～05月31 日)	(06月01日 ～06月07 日)	(06月08日 ～06月14 日)
百日咳	全県	報告数	3	-	2	1	6	-
		定点当たり	0.01	-	0.01	-	0.03	-
	県域	報告数	2	-	1	-	5	-
		定点当たり	0.03	-	0.01	-	0.07	-
ヘルパンギーナ	全県	報告数	3	14	28	31	62	81
		定点当たり	0.01	0.07	0.14	0.15	0.30	0.40
	県域	報告数	1	3	16	9	8	16
		定点当たり	0.01	0.04	0.22	0.13	0.11	0.23
流行性耳下腺炎	全県	報告数	25	43	56	50	52	58
		定点当たり	0.12	0.21	0.27	0.24	0.25	0.29
	県域	報告数	10	24	26	17	25	27
		定点当たり	0.14	0.34	0.36	0.24	0.35	0.38
急性出血性結膜炎	全県	報告数	1	2	5	1	-	-
		定点当たり	0.02	0.05	0.11	0.02	-	-
	県域	報告数	-	-	1	1	-	-
		定点当たり	-	-	0.06	0.06	-	-
流行性角結膜炎	全県	報告数	35	45	42	41	49	48
		定点当たり	0.80	1.05	0.89	0.91	1.07	1.04
	県域	報告数	18	20	16	20	18	25
		定点当たり	1.13	1.43	1.00	1.25	1.13	1.56
細菌性髄膜炎	全県	報告数	-	-	-	-	-	-
		定点当たり	-	-	-	-	-	-
	県域	報告数	-	-	-	-	-	-
		定点当たり	-	-	-	-	-	-
無菌性髄膜炎	全県	報告数	1	-	-	-	-	2
		定点当たり	0.09	-	-	-	-	0.20
	県域	報告数	1	-	-	-	-	1
		定点当たり	0.25	-	-	-	-	0.25
マイコプラズマ肺炎	全県	報告数	6	1	2	-	1	-
		定点当たり	0.55	0.10	0.22	-	0.09	-
	県域	報告数	1	-	-	-	-	-
		定点当たり	0.25	-	-	-	-	-
クラミジア肺炎 (オウム病を除く)	全県	報告数	-	-	-	-	-	-
		定点当たり	-	-	-	-	-	-
	県域	報告数	-	-	-	-	-	-
		定点当たり	-	-	-	-	-	-
感染性胃腸炎 (ロタウイルス)	全県	報告数	3	3	2	4	2	1
		定点当たり	0.27	0.30	0.22	0.44	0.18	0.10
	県域	報告数	1	1	2	4	1	-
		定点当たり	0.25	0.25	0.50	1.00	0.25	-