



神奈川県感染症発生情報（23週報）

（6月1日～6月7日）

<http://www.eiken.pref.kanagawa.jp/>



今週の注目感染症

～レジオネラ症～

レジオネラ症はレジオネラ属菌を含むエアロゾルや塵埃を吸入することにより発症する感染症です。人から人への感染はありません。レジオネラ属菌は、土壌や水環境に普通に存在する菌で、エアロゾルを発生させる噴水・ビル屋上に立つ冷却塔・ジャグジー、加湿器や循環水を利用した風呂が多くなっていることなどが感染機会を増やしているものと考えられています。例年、7月にピークがみられることから、今後の発生動向に注意しましょう。

今週の全数把握対象疾患

（当該週の国による集計及び各保健福祉事務所からの報告をもとに期日を決めて集計しているため、集計数が前後することがあります。）

分類	対象疾患	内訳			神奈川県	
		県域	横浜市	川崎市		相模原市
二類	結核	5	11		4	20
三類	腸管出血性大腸菌感染症	1	1			2
	パラチフス		2			2
四類	レジオネラ症	4	3			7
五類	アメーバ赤痢		1			1
	ウイルス性肝炎			1		1
	カルバペネム耐性腸内細菌科細菌感染症	1				1
	侵襲性肺炎球菌感染症			1		1
	梅毒		1			1
	風しん		1			1
	薬剤耐性アシネトバクター感染症	1				1

全数把握対象疾患情報

- ・結核20例：年齢群は20歳代1例、30歳代3例、40歳代4例、50歳代1例、60歳代1例、70歳代5例、80歳代4例、90歳代1例、病型は肺結核12例、肺結核及び結核性胸膜炎1例、結核性リンパ節炎1例、無症状病原体保有者6例
- ・腸管出血性大腸菌感染症2例（有症状者1例）：年齢群は20歳代1例、60歳代1例、血清型・毒素型はO26 VT1 1例、O157 VT2 1例、推定感染地域は都道府県不明2例
- ・パラチフス2例：年齢群は10歳未満1例、30歳代1名、推定感染経路は経口感染2例、推定感染地域はミャンマー2例
- ・レジオネラ症7例：年齢群は40歳代1例、50歳代1例、60歳代2例、70歳代2例、80歳代1例、病型は肺炎型7例、推定感染経路は水系感染6例、その他1例、推定感染地域は神奈川県5例、愛知県1例、タイ1例
- ・アメーバ赤痢1例：年齢群は20歳代、病型は腸管アメーバ症、推定感染経路は経口感染、推定感染地域は都道府県不明
- ・ウイルス性肝炎1例：年齢群は30歳代、病型はB型、感染経路は同性間性的接触、感染地域は神奈川県、ワクチン接種歴なし
- ・カルバペネム耐性腸内細菌科細菌感染症1例：年齢群は70歳代、菌種は*Enterobacter aerogenes*、推定感染経路は医療器具関連感染（胸腔ドレーン）、推定感染地域は神奈川県
- ・侵襲性肺炎球菌感染症1例：年齢群は70歳代、推定感染地域は神奈川県、ワクチン接種歴なし
- ・梅毒1例：年齢群は10歳代、病型は早期顕症梅毒 期、推定感染経路は異性間性的接触、感染地域は神奈川県
- ・風しん1例：年齢群は30歳代、病型は検査診断例、推定感染地域は都道府県不明、ワクチン接種歴は不明
- ・薬剤耐性アシネトバクター感染症1例：年齢群は10歳代、推定感染経路は以前からの保菌（気管）、推定感染地域は都道府県不明

今週の定点把握対象疾患

- ・伝染性紅斑の定点当たり報告数は、平塚保健福祉事務所秦野センター管内（3.00）で警報基準値（2）を超えています。

神奈川県感染症情報センター

神奈川県衛生研究所 企画情報部 衛生情報課

TEL:0467-83-4400(代表)

FAX:0467-89-5211(企画情報部)

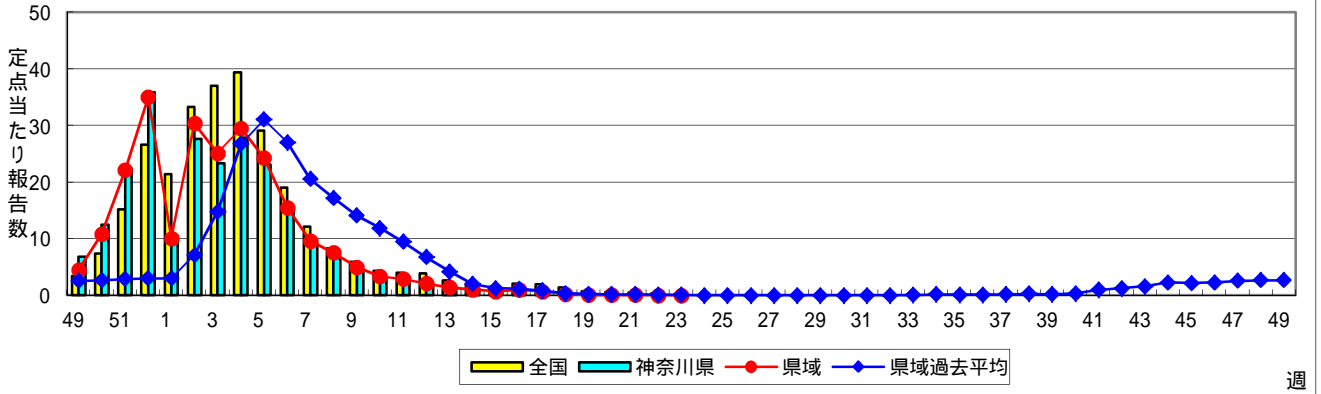
感染症発生動向調査事業は「感染症の予防及び感染症の患者に対する医療に関する法律」によって行われています。

* 県域とは、神奈川県内の市町村のうち横浜市、川崎市、相模原市を除いた地域です。

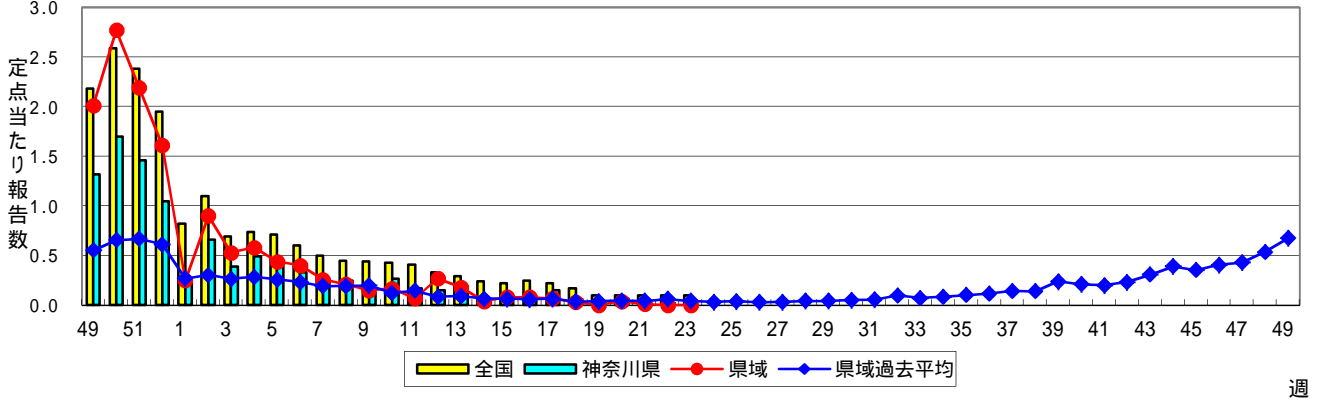
感染症発生動向調査:週報対象疾患の時系列グラフ

疾患名の括弧書きは、一般名称であり、正式名称ではありません。
神奈川県&県域(横浜市・川崎市・相模原市を除く)のデータです。

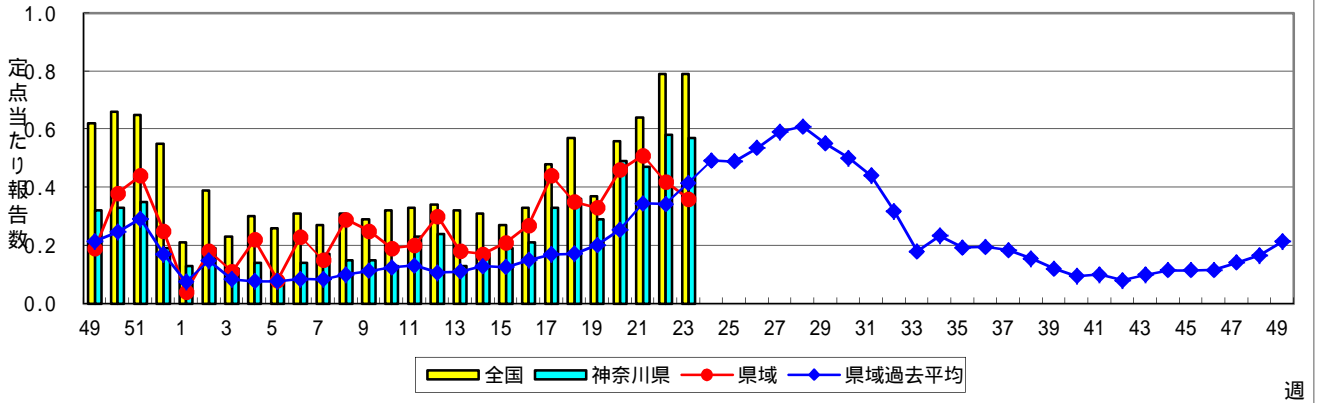
インフルエンザ(高病原性鳥インフルエンザを除く)



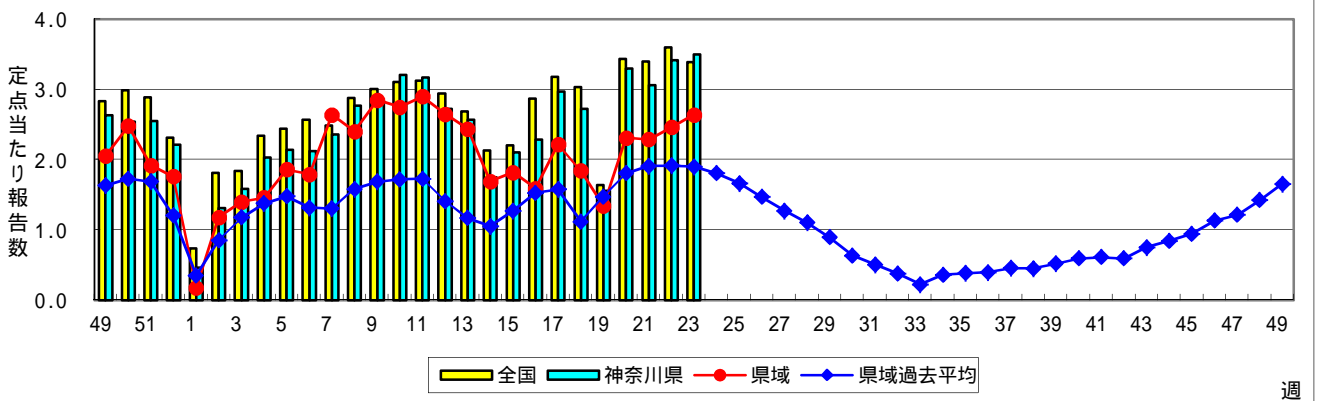
RSウイルス感染症



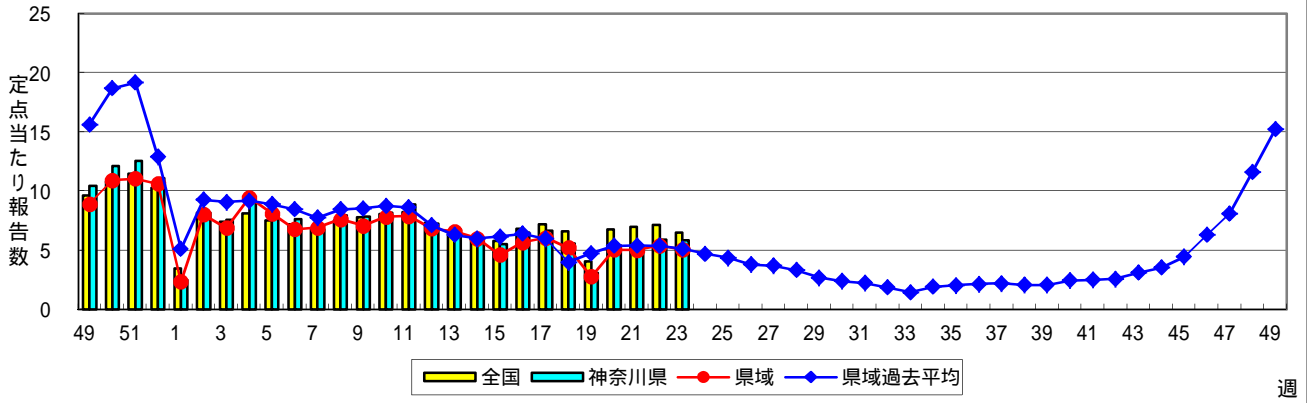
咽頭結膜熱(プール熱)



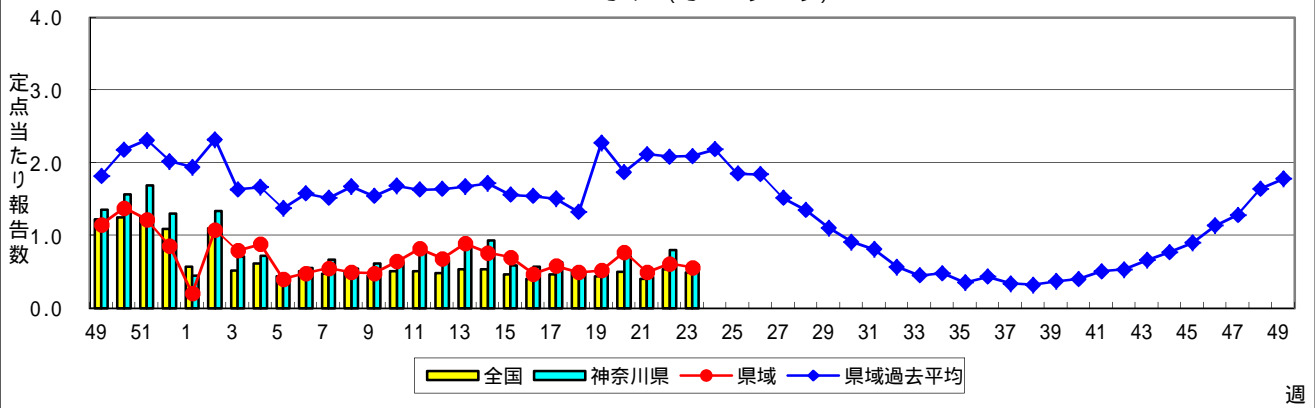
A群溶血性レンサ球菌咽頭炎



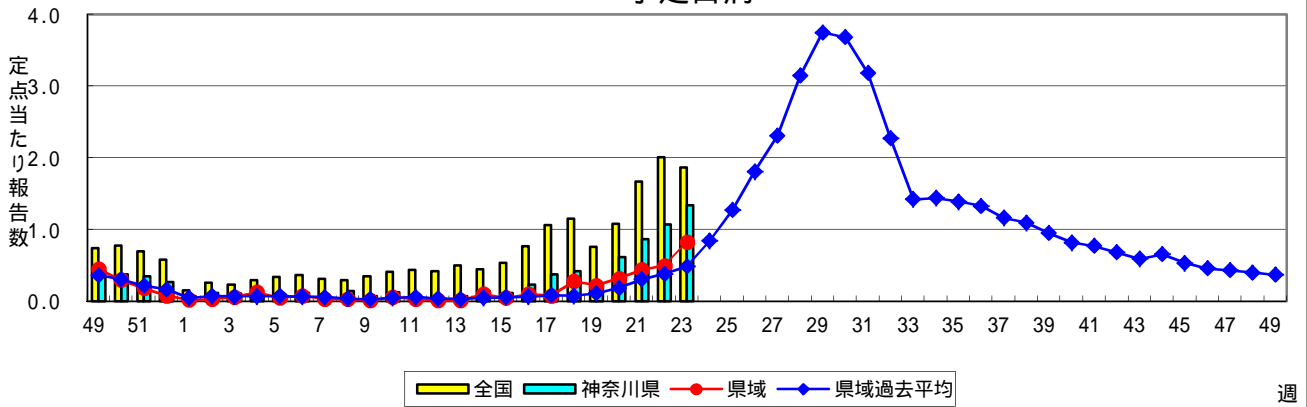
感染性胃腸炎



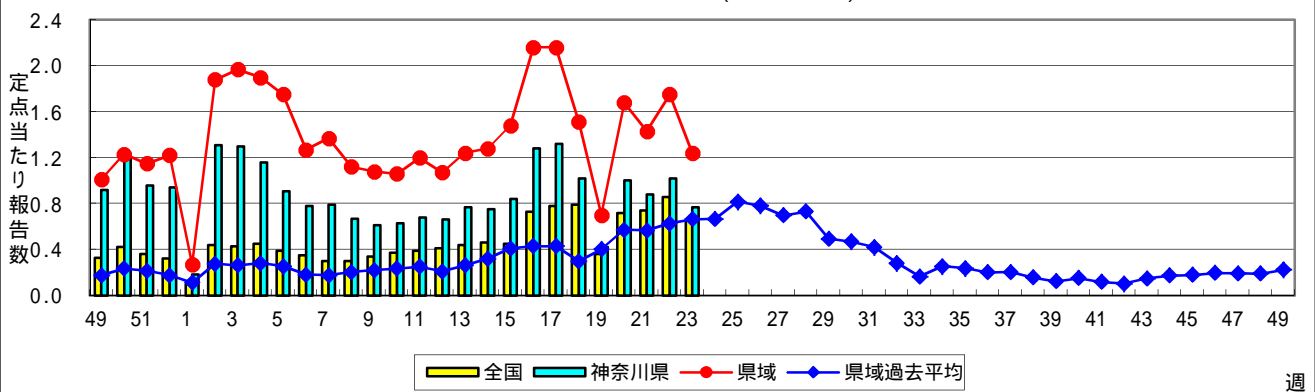
水痘(水ぼうそう)



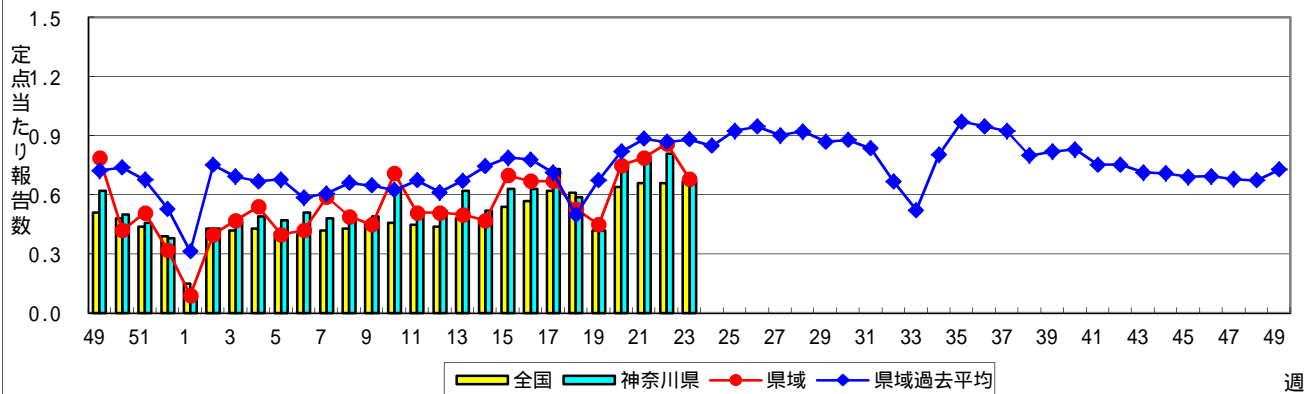
手足口病



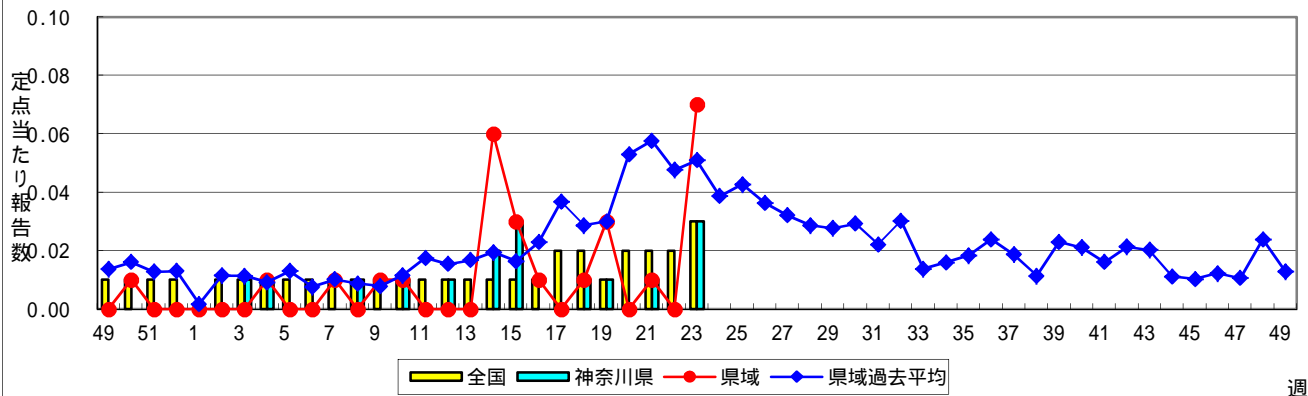
伝染性紅斑(リンゴ病)



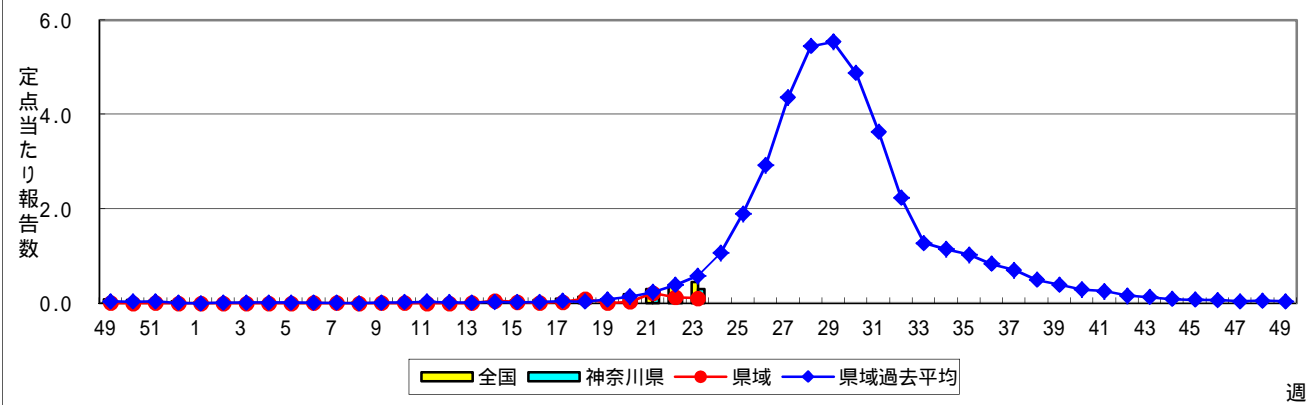
突発性発しん



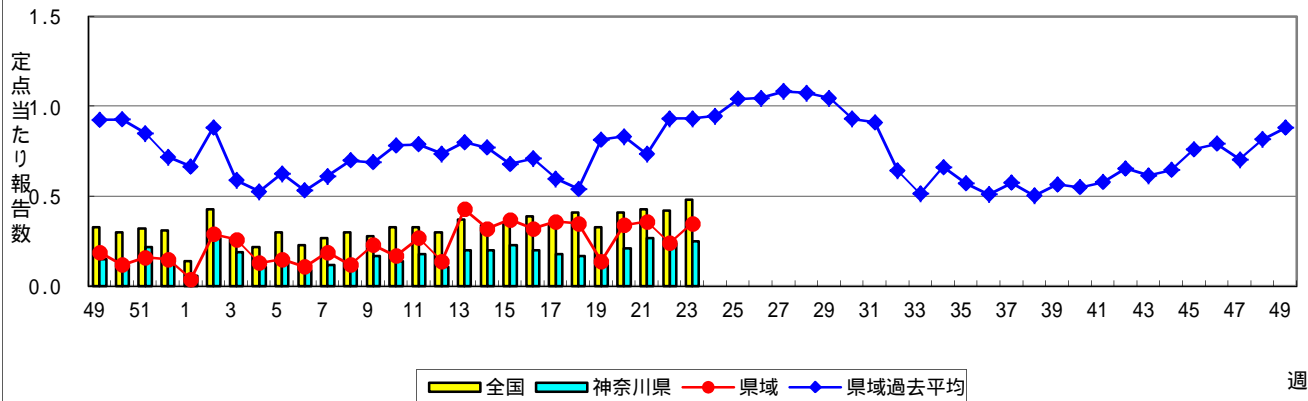
百日咳



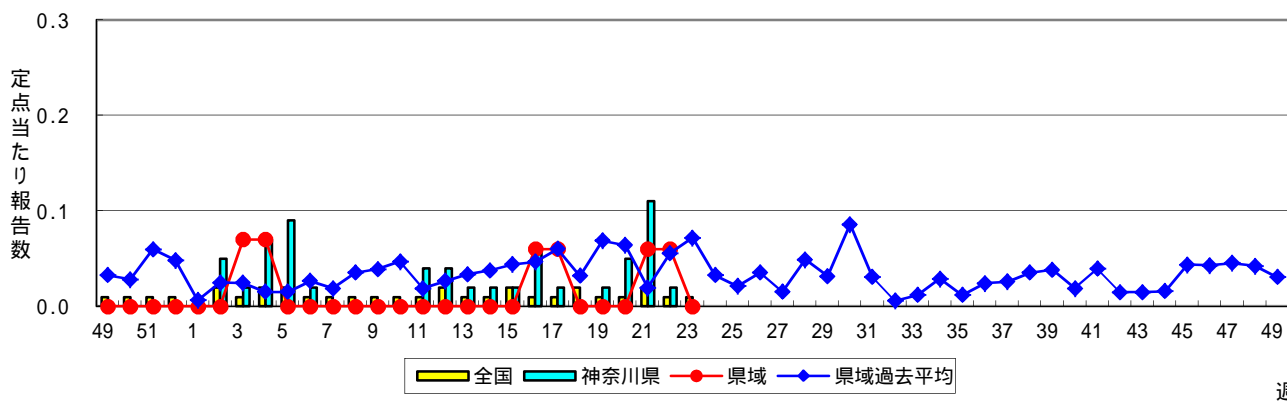
ヘルパンギーナ



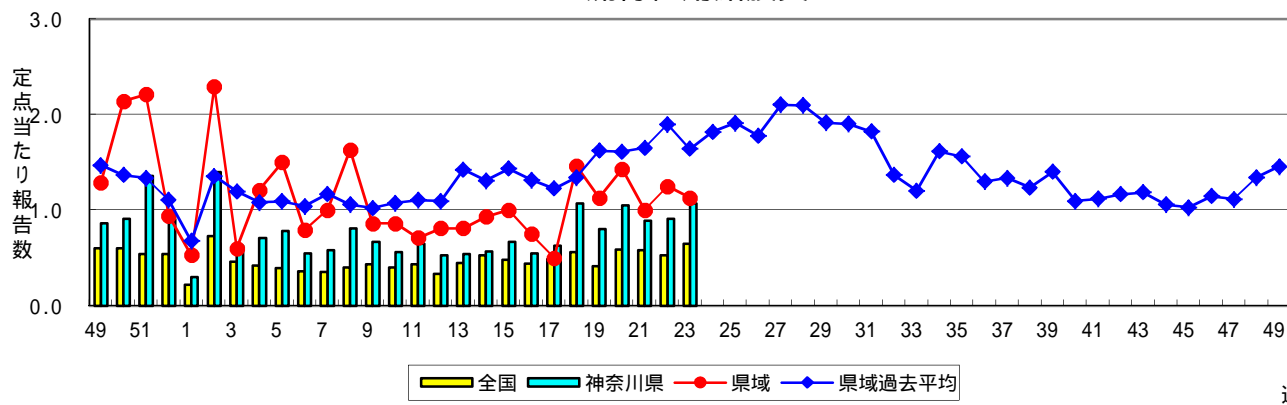
流行性耳下腺炎(おたふくかぜ)



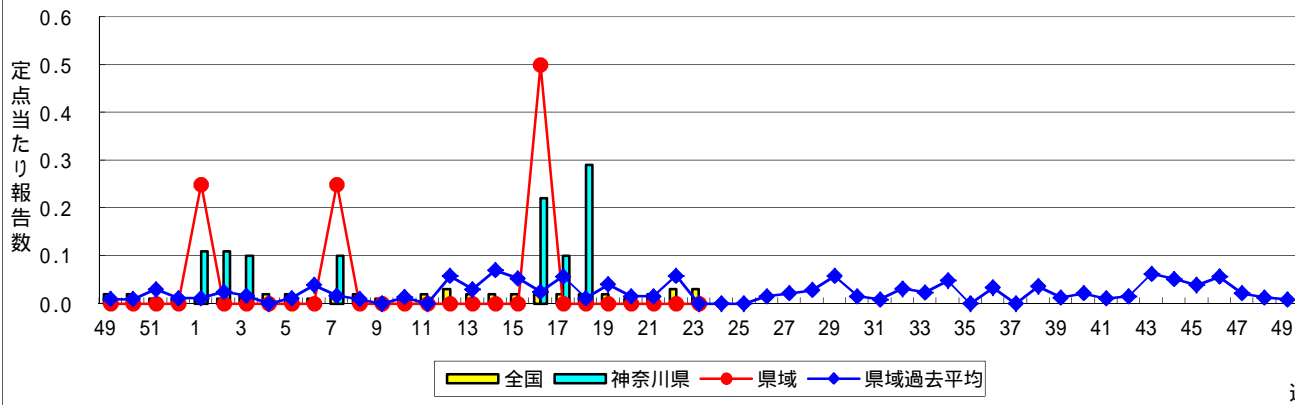
急性出血性結膜炎



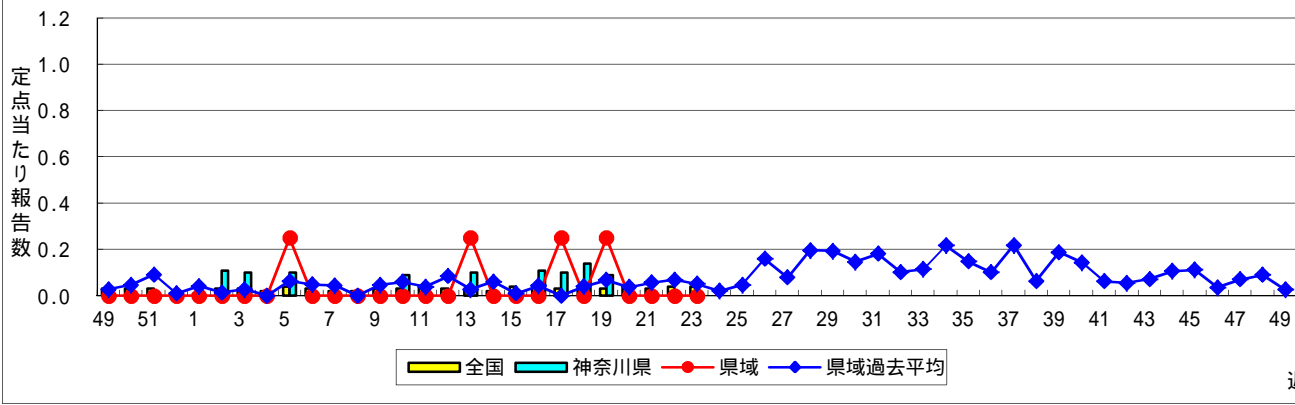
流行性角結膜炎



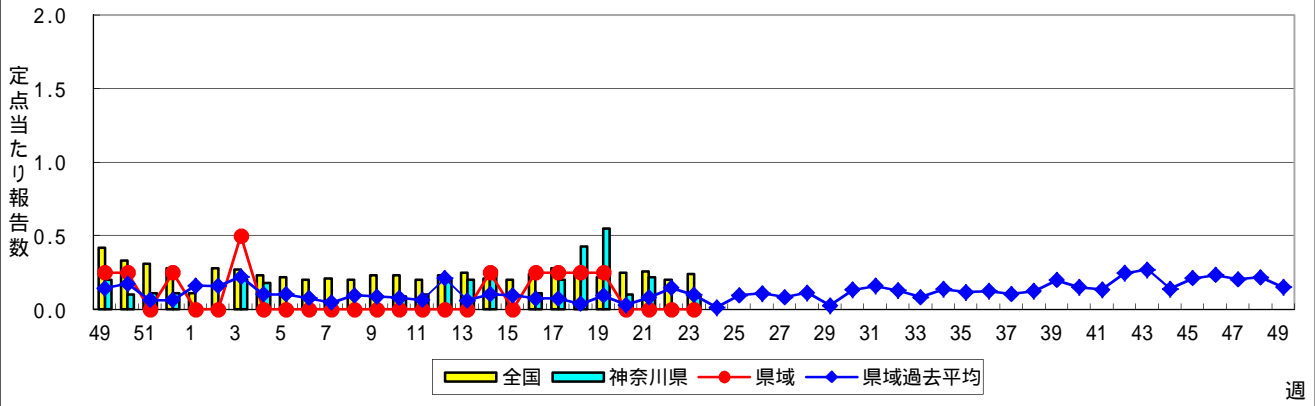
細菌性髄膜炎



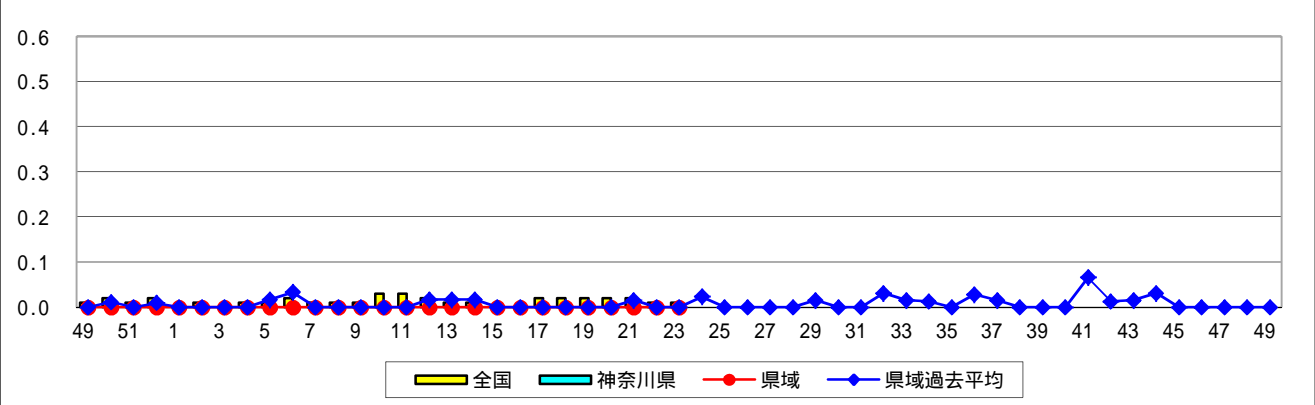
無菌性髄膜炎



マイコプラズマ肺炎



クラミジア肺炎(オウム病を除く)



感染性胃腸炎(ロタウイルス)

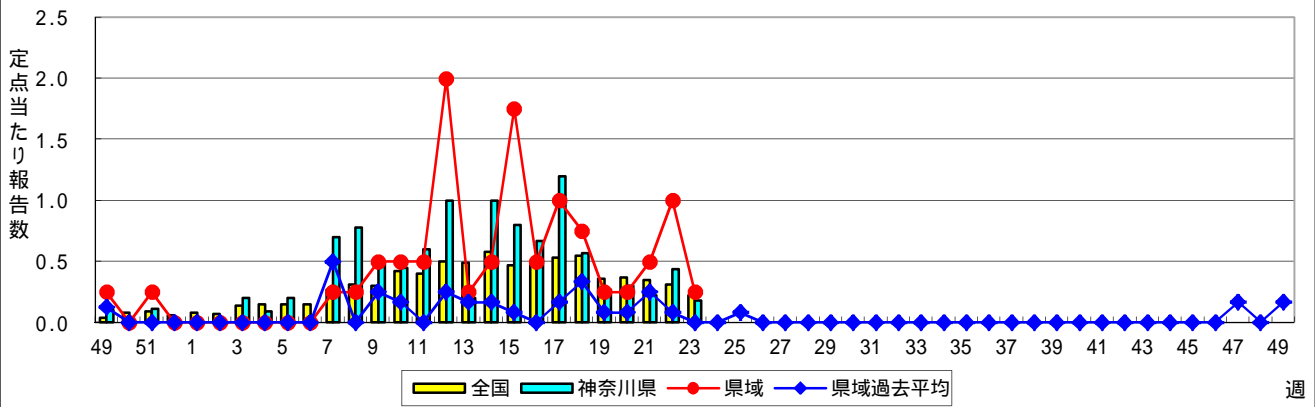


表1 報告数・定点当たり報告数 疾病、政令市・保健所別 (その1)

2015年23週(06月01日～06月07日)

神奈川県	インフルエンザ (高病原性鳥インフルエンザを除く)		RSウイルス感染症		咽頭結膜熱		A群溶血性レンサ球菌咽頭炎		感染性胃腸炎	
	報告数	定点当たり	報告数	定点当たり	報告数	定点当たり	報告数	定点当たり	報告数	定点当たり
全県	12	0.04	3	0.01	119	0.57	725	3.50	1,207	5.83
横浜市	7	0.05	1	0.01	73	0.84	317	3.64	494	5.68
川崎市	-	-	2	0.06	18	0.55	186	5.64	247	7.48
相模原市	1	0.04	-	-	2	0.13	32	2.13	102	6.80
県域 (横浜市、川崎市、相模原市を除く)	4	0.03	-	-	26	0.36	190	2.64	364	5.06
横須賀市	-	-	-	-	1	0.11	-	-	40	4.44
藤沢市	1	0.07	-	-	5	0.56	16	1.78	47	5.22
平塚	-	-	-	-	2	0.29	11	1.57	15	2.14
平塚 秦野センター	2	0.20	-	-	1	0.17	25	4.17	49	8.17
鎌倉	-	-	-	-	2	0.33	14	2.33	40	6.67
鎌倉 三崎センター	-	-	-	-	3	1.50	5	2.50	2	1.00
小田原	-	-	-	-	2	0.33	38	6.33	42	7.00
小田原 足柄上センター	-	-	-	-	1	0.33	5	1.67	5	1.67
厚木	-	-	-	-	6	0.55	36	3.27	67	6.09
厚木 大和センター	-	-	-	-	1	0.17	16	2.67	40	6.67
茅ヶ崎	1	0.09	-	-	2	0.29	24	3.43	17	2.43

神奈川県	水痘		手足口病		伝染性紅斑		突発性発しん		百日咳	
	報告数	定点当たり	報告数	定点当たり	報告数	定点当たり	報告数	定点当たり	報告数	定点当たり
全県	125	0.60	278	1.34	160	0.77	139	0.67	6	0.03
横浜市	51	0.59	113	1.30	26	0.30	49	0.56	1	0.01
川崎市	26	0.79	91	2.76	27	0.82	32	0.97	-	-
相模原市	8	0.53	14	0.93	18	1.20	9	0.60	-	-
県域 (横浜市、川崎市、相模原市を除く)	40	0.56	60	0.83	89	1.24	49	0.68	5	0.07
横須賀市	7	0.78	2	0.22	10	1.11	9	1.00	-	-
藤沢市	4	0.44	3	0.33	14	1.56	9	1.00	-	-
平塚	2	0.29	8	1.14	11	1.57	2	0.29	-	-
平塚 秦野センター	3	0.50	8	1.33	18	3.00	4	0.67	-	-
鎌倉	11	1.83	7	1.17	-	-	5	0.83	-	-
鎌倉 三崎センター	1	0.50	1	0.50	2	1.00	-	-	-	-
小田原	1	0.17	8	1.33	6	1.00	4	0.67	5	0.83
小田原 足柄上センター	-	-	-	-	-	-	-	-	-	-
厚木	5	0.45	17	1.55	13	1.18	4	0.36	-	-
厚木 大和センター	3	0.50	3	0.50	5	0.83	3	0.50	-	-
茅ヶ崎	3	0.43	3	0.43	10	1.43	9	1.29	-	-

神奈川県	ヘルパンギーナ		流行性耳下腺炎		急性出血性結膜炎		流行性角結膜炎		細菌性髄膜炎	
	報告数	定点当たり	報告数	定点当たり	報告数	定点当たり	報告数	定点当たり	報告数	定点当たり
全県	62	0.30	52	0.25	-	-	49	1.07	-	-
横浜市	34	0.39	24	0.28	-	-	18	0.95	-	-
川崎市	20	0.61	2	0.06	-	-	7	1.00	-	-
相模原市	-	-	1	0.07	-	-	6	1.50	-	-
県域 (横浜市、川崎市、相模原市を除く)	8	0.11	25	0.35	-	-	18	1.13	-	-
横須賀市	-	-	3	0.33	-	-	2	1.00	-	-
藤沢市	1	0.11	-	-	-	-	3	1.50	-	-
平塚	-	-	1	0.14	-	-	-	-	-	-
平塚 秦野センター	-	-	-	-	-	-	-	-
鎌倉	2	0.33	11	1.83	-	-	-	-
鎌倉 三崎センター	-	-	-	-
小田原	-	-	6	1.00	-	-	-	-
小田原 足柄上センター	-	-	1	0.33
厚木	2	0.18	2	0.18	-	-	13	4.33	-	-
厚木 大和センター	-	-	-	-	-	-	-	-
茅ヶ崎	3	0.43	1	0.14	-	-	-	-

表2 報告数・定点当たり報告数、疾病・年齢階級別
(全県及び横浜市・川崎市・相模原市を除く県域) (その1)

2015年23週(06月01日~06月07日)

*表2は、各保健福祉事務所からの最新の報告をもとに作成しているため、国の還元データである表1および表3の数値と一致しないことがあります。

インフルエンザ定点		項目	合計	~5か月	~11か月	1歳	2	3	4	5	6	7	8
インフルエンザ (高病原性鳥インフルエンザを除く)	全国	報告数	1,230	3	4	30	31	33	61	47	62	89	82
		定点当たり	0.25	0.00	0.00	0.01	0.01	0.01	0.01	0.01	0.01	0.02	0.02
	全県	報告数	12	-	-	-	1	-	1	1	-	1	-
		定点当たり	0.04	-	-	-	0.00	-	0.00	0.00	-	0.00	-
	県域	報告数	4	-	-	-	1	-	-	1	-	1	-
		定点当たり	0.03	-	-	-	0.01	-	-	0.01	-	0.01	-

小児科定点		項目	合計	~5か月	~11か月	1歳	2	3	4	5	6	7	8
RSウイルス 感染症	全国	報告数	300	61	93	89	32	11	7	1	2	1	1
		定点当たり	0.10	0.02	0.03	0.03	0.01	0.00	0.00	0.00	0.00	0.00	0.00
	全県	報告数	3	1	1	1	-	-	-	-	-	-	-
		定点当たり	0.01	0.00	0.00	0.00	-	-	-	-	-	-	-
	県域	報告数	-	-	-	-	-	-	-	-	-	-	-
		定点当たり	-	-	-	-	-	-	-	-	-	-	-
咽頭結膜熱	全国	報告数	2,502	18	232	763	325	382	299	186	101	54	32
		定点当たり	0.79	0.01	0.07	0.24	0.10	0.12	0.09	0.06	0.03	0.02	0.01
	全県	報告数	119	-	10	28	11	25	16	16	6	1	2
		定点当たり	0.57	-	0.05	0.14	0.05	0.12	0.08	0.08	0.03	0.00	0.01
	県域	報告数	26	-	2	6	4	5	2	4	1	-	1
		定点当たり	0.36	-	0.03	0.08	0.06	0.07	0.03	0.06	0.01	-	0.01
A群溶血性レンサ球菌咽頭炎	全国	報告数	10,678	11	71	411	639	1,111	1,526	1,544	1,329	1,121	848
		定点当たり	3.39	0.00	0.02	0.13	0.20	0.35	0.48	0.49	0.42	0.36	0.27
	全県	報告数	725	-	5	18	40	54	108	109	110	89	55
		定点当たり	3.50	-	0.02	0.09	0.19	0.26	0.52	0.53	0.53	0.43	0.27
	県域	報告数	190	-	1	5	12	18	26	26	23	20	19
		定点当たり	2.64	-	0.01	0.07	0.17	0.25	0.36	0.36	0.32	0.28	0.26
感染性胃腸炎	全国	報告数	20,502	184	1,294	2,688	2,020	2,155	2,124	1,761	1,364	1,194	1,020
		定点当たり	6.50	0.06	0.41	0.85	0.64	0.68	0.67	0.56	0.43	0.38	0.32
	全県	報告数	1,207	9	94	176	106	140	121	109	72	77	54
		定点当たり	5.83	0.04	0.45	0.85	0.51	0.68	0.58	0.53	0.35	0.37	0.26
	県域	報告数	364	3	19	47	28	45	48	31	27	28	18
		定点当たり	5.06	0.04	0.26	0.65	0.39	0.63	0.67	0.43	0.38	0.39	0.25
水痘	全国	報告数	1,531	8	67	164	178	183	229	199	162	134	67
		定点当たり	0.49	0.00	0.02	0.05	0.06	0.06	0.07	0.06	0.05	0.04	0.02
	全県	報告数	125	-	3	7	15	16	18	14	17	13	11
		定点当たり	0.60	-	0.01	0.03	0.07	0.08	0.09	0.07	0.08	0.06	0.05
	県域	報告数	40	-	-	2	3	12	7	2	3	2	4
		定点当たり	0.56	-	-	0.03	0.04	0.17	0.10	0.03	0.04	0.03	0.06

インフルエンザ定点		項目	9	10-14	15-19	20-29	30-39	40-49	50-59	60-69	70-79	80歳以上
インフルエンザ (高病原性鳥インフルエンザを除く)	全国	報告数	85	262	74	56	65	85	72	45	19	25
		定点当たり	0.02	0.05	0.02	0.01	0.01	0.02	0.01	0.01	0.00	0.01
	全県	報告数	-	-	1	2	-	2	3	-	-	-
		定点当たり	-	-	0.00	0.01	-	0.01	0.01	-	-	-
	県域	報告数	-	-	-	-	-	-	1	-	-	-
		定点当たり	-	-	-	-	-	-	0.01	-	-	-

小児科定点		項目	9	10-14	15-19	20歳以上
RSウイルス 感染症	全国	報告数	-	1	-	1
		定点当たり	-	0.00	-	0.00
	全県	報告数	-	-	-	-
		定点当たり	-	-	-	-
	県域	報告数	-	-	-	-
		定点当たり	-	-	-	-
咽頭結膜熱	全国	報告数	26	38	9	37
		定点当たり	0.01	0.01	0.00	0.01
	全県	報告数	1	2	-	1
		定点当たり	0.00	0.01	-	0.00
	県域	報告数	1	-	-	-
		定点当たり	0.01	-	-	-
A群溶血性レンサ球菌咽頭炎	全国	報告数	587	975	88	417
		定点当たり	0.19	0.31	0.03	0.13
	全県	報告数	45	62	3	27
		定点当たり	0.22	0.30	0.01	0.13
	県域	報告数	11	17	2	10
		定点当たり	0.15	0.24	0.03	0.14
感染性胃腸炎	全国	報告数	771	1,913	343	1,671
		定点当たり	0.24	0.61	0.11	0.53
	全県	報告数	41	82	13	113
		定点当たり	0.20	0.40	0.06	0.55
	県域	報告数	12	24	3	31
		定点当たり	0.17	0.33	0.04	0.43
水痘	全国	報告数	42	83	2	13
		定点当たり	0.01	0.03	0.00	0.00
	全県	報告数	3	8	-	-
		定点当たり	0.01	0.04	-	-
	県域	報告数	1	4	-	-
		定点当たり	0.01	0.06	-	-

表2 報告数・定点当たり報告数、疾病・年齢階級別
(全県及び横浜市・川崎市・相模原市を除く県域) (その2)

2015年23週(06月01日~06月07日)

*表2は、各保健福祉事務所からの最新の報告をもとに作成しているため、国の還元データである表1および表3の数値と一致しないことがあります。

小児科定点	項目	合計	~5か月	~11か月	1歳	
手足口病	全国	報告数	5,910	37	376	1,649
		定点当たり	1.87	0.01	0.12	0.52
	全県	報告数	278	-	17	65
		定点当たり	1.34	-	0.08	0.31
	県域	報告数	60	-	4	8
		定点当たり	0.83	-	0.06	0.11
伝染性紅斑	全国	報告数	2,039	2	29	106
		定点当たり	0.65	0.00	0.01	0.03
	全県	報告数	160	-	2	6
		定点当たり	0.77	-	0.01	0.03
	県域	報告数	89	-	-	4
		定点当たり	1.24	-	-	0.06
突発性発しん	全国	報告数	2,111	44	789	1,034
		定点当たり	0.67	0.01	0.25	0.33
	全県	報告数	139	4	41	74
		定点当たり	0.67	0.02	0.20	0.36
	県域	報告数	49	2	15	24
		定点当たり	0.68	0.03	0.21	0.33
百日咳	全国	報告数	88	10	-	4
		定点当たり	0.03	0.00	-	0.00
	全県	報告数	6	-	-	-
		定点当たり	0.03	-	-	-
	県域	報告数	5	-	-	-
		定点当たり	0.07	-	-	-
ヘルパンギーナ	全国	報告数	1,456	13	159	446
		定点当たり	0.46	0.00	0.05	0.14
	全県	報告数	62	1	4	23
		定点当たり	0.30	0.00	0.02	0.11
	県域	報告数	8	-	2	2
		定点当たり	0.11	-	0.03	0.03
流行性耳下腺炎	全国	報告数	1,501	-	8	53
		定点当たり	0.48	-	0.00	0.02
	全県	報告数	52	-	-	3
		定点当たり	0.25	-	-	0.01
	県域	報告数	25	-	-	1
		定点当たり	0.35	-	-	0.01

小児科定点	項目	2	3	4	5	6	7	8	9	10-14	15-19	20歳以上	
手足口病	全国	報告数	1,261	1,004	672	381	215	124	67	26	68	5	25
		定点当たり	0.40	0.32	0.21	0.12	0.07	0.04	0.02	0.01	0.02	0.00	0.01
	全県	報告数	67	44	35	20	8	9	5	1	4	-	3
		定点当たり	0.32	0.21	0.17	0.10	0.04	0.04	0.02	0.00	0.02	-	0.01
	県域	報告数	9	9	12	8	4	2	2	-	2	-	-
		定点当たり	0.13	0.13	0.17	0.11	0.06	0.03	0.03	-	0.03	-	-
伝染性紅斑	全国	報告数	127	242	350	331	269	211	133	99	102	4	34
		定点当たり	0.04	0.08	0.11	0.10	0.09	0.07	0.04	0.03	0.03	0.00	0.01
	全県	報告数	9	19	29	28	19	20	6	1	4	-	3
		定点当たり	0.04	0.09	0.14	0.14	0.09	0.10	0.03	0.00	0.02	-	0.01
	県域	報告数	5	11	15	16	11	12	3	5	6	-	1
		定点当たり	0.07	0.15	0.21	0.22	0.15	0.17	0.04	0.07	0.08	-	0.01
突発性発しん	全国	報告数	188	36	17	3	-	-	-	-	-	-	-
		定点当たり	0.06	0.01	0.01	0.00	-	-	-	-	-	-	-
	全県	報告数	17	1	1	1	-	-	-	-	-	-	-
		定点当たり	0.08	0.00	0.00	0.00	-	-	-	-	-	-	-
	県域	報告数	8	-	-	-	-	-	-	-	-	-	-
		定点当たり	0.11	-	-	-	-	-	-	-	-	-	-
百日咳	全国	報告数	1	6	1	1	4	5	5	1	21	7	22
		定点当たり	0.00	0.00	0.00	0.00	0.00	0.00	0.00	0.00	0.01	0.00	0.01
	全県	報告数	-	-	-	-	-	-	-	-	1	1	4
		定点当たり	-	-	-	-	-	-	-	-	0.00	0.00	0.02
	県域	報告数	-	-	-	-	-	-	-	-	1	1	3
		定点当たり	-	-	-	-	-	-	-	-	0.01	0.01	0.04
ヘルパンギーナ	全国	報告数	269	236	126	79	56	18	14	9	16	6	9
		定点当たり	0.09	0.07	0.04	0.03	0.02	0.01	0.00	0.00	0.01	0.00	0.00
	全県	報告数	7	11	3	4	4	-	-	2	2	-	1
		定点当たり	0.03	0.05	0.01	0.02	0.02	-	-	0.01	0.01	-	0.00
	県域	報告数	1	2	1	-	-	-	-	-	-	-	-
		定点当たり	0.01	0.03	0.01	-	-	-	-	-	-	-	-
流行性耳下腺炎	全国	報告数	111	218	225	242	211	130	96	75	99	12	21
		定点当たり	0.04	0.07	0.07	0.08	0.07	0.04	0.03	0.02	0.03	0.00	0.01
	全県	報告数	3	9	8	7	5	4	7	2	3	-	1
		定点当たり	0.01	0.04	0.04	0.03	0.02	0.02	0.03	0.01	0.01	-	0.00
	県域	報告数	3	5	3	3	2	3	2	1	1	-	1
		定点当たり	0.04	0.07	0.04	0.04	0.03	0.04	0.03	0.01	0.01	-	0.01

表2 報告数・定点当たり報告数、疾病・年齢階級別
(全県及び横浜市・川崎市・相模原市を除く県域) (その3)

2015年23週(06月01日~06月07日)

*表2は、各保健福祉事務所からの最新の報告をもとに作成しているため、国の還元データである表1および表3の数値と一致しないことがあります。

眼科定点		項目	合計	~5か月	~11か月	1歳	2	3	4	5	6	7	8
急性出血性結膜炎	全国	報告数	8	-	-	-	-	-	-	-	-	-	-
		定点当たり	0.01	-	-	-	-	-	-	-	-	-	-
	県域	報告数	-	-	-	-	-	-	-	-	-	-	-
流行性角結膜炎	全国	報告数	444	4	5	14	11	11	14	9	7	4	3
		定点当たり	0.65	0.01	0.01	0.02	0.02	0.02	0.02	0.01	0.01	0.01	0.00
	県域	報告数	49	-	-	3	-	1	1	1	1	-	-
基幹定点(週報)	全国	報告数	12	2	3	-	-	-	-	1	1	-	-
		定点当たり	0.03	0.00	0.01	-	-	-	-	0.00	0.00	-	-
	県域	報告数	-	-	-	-	-	-	-	-	-	-	-
細菌性髄膜炎	全国	報告数	18	-	4	-	1	1	2	4	-	1	2
		定点当たり	0.04	-	0.01	-	0.00	0.00	0.00	0.01	-	0.00	0.00
	県域	報告数	-	-	-	-	-	-	-	-	-	-	-
無菌性髄膜炎	全国	報告数	112	-	23	30	25	12	2	5	2	4	-
		定点当たり	0.24	-	0.05	0.06	0.05	0.03	0.00	0.01	0.00	0.01	-
	県域	報告数	1	-	-	-	1	-	-	-	-	-	-
マイコプラズマ肺炎	全国	報告数	5	-	-	3	1	-	-	-	-	-	-
		定点当たり	0.01	-	-	0.01	0.00	-	-	-	-	-	-
	県域	報告数	-	-	-	-	-	-	-	-	-	-	-
クラミジア肺炎(オウム病を除く)	全国	報告数	105	10	72	17	2	-	-	-	-	-	-
		定点当たり	0.22	0.02	0.15	0.04	0.00	-	-	-	-	-	-
	県域	報告数	2	-	2	-	-	-	-	-	-	-	-
感染性胃腸炎(ロタウイルス)	全国	報告数	1	-	1	-	-	-	-	-	-	-	-
		定点当たり	0.18	-	0.18	-	-	-	-	-	-	-	-
	県域	報告数	1	-	1	-	-	-	-	-	-	-	-
眼科定点	全国	報告数	9	10-14	15-19	20-29	30-39	40-49	50-59	60-69	70歳以上	-	-
		定点当たり	-	0.00	-	0.00	0.01	-	-	-	-	0.00	-
	県域	報告数	-	-	-	-	-	-	-	-	-	-	-
急性出血性結膜炎	全国	報告数	4	17	13	64	97	67	34	33	33	-	-
		定点当たり	0.01	0.02	0.02	0.09	0.14	0.10	0.05	0.05	0.05	-	-
	県域	報告数	-	2	2	8	10	9	7	2	2	-	-
流行性角結膜炎	全国	報告数	-	1	1	3	5	5	3	-	-	-	-
		定点当たり	-	0.06	0.06	0.19	0.31	0.31	0.19	-	-	-	-
	県域	報告数	-	-	-	-	-	-	-	-	-	-	-
基幹定点(週報)	全国	報告数	-	-	2	-	2	1	-	-	-	-	-
		定点当たり	-	-	0.00	-	0.00	0.00	-	-	-	-	-
	県域	報告数	-	-	-	-	-	-	-	-	-	-	-
細菌性髄膜炎	全国	報告数	1	2	-	-	-	-	-	-	-	-	-
		定点当たり	0.00	0.00	-	-	-	-	-	-	-	-	-
	県域	報告数	-	-	-	-	-	-	-	-	-	-	-
無菌性髄膜炎	全国	報告数	-	-	-	1	-	8	-	-	-	-	-
		定点当たり	-	-	-	0.00	-	0.02	-	-	-	-	-
	県域	報告数	-	-	-	-	-	-	-	-	-	-	-
マイコプラズマ肺炎	全国	報告数	-	-	1	-	-	-	-	-	-	-	-
		定点当たり	-	-	0.00	-	-	-	-	-	-	-	-
	県域	報告数	-	-	-	-	-	-	-	-	-	-	-
クラミジア肺炎(オウム病を除く)	全国	報告数	-	-	-	-	-	-	-	-	-	-	-
		定点当たり	-	-	-	-	-	-	-	-	-	-	-
	県域	報告数	-	-	-	-	-	-	-	-	-	-	-
感染性胃腸炎(ロタウイルス)	全国	報告数	1	-	2	-	-	1	-	-	-	-	-
		定点当たり	0.00	-	0.00	-	-	0.00	-	-	-	-	-
	県域	報告数	-	-	-	-	-	-	-	-	-	-	-
眼科定点	全国	報告数	-	-	-	-	-	-	-	-	-	-	-
		定点当たり	-	-	-	-	-	-	-	-	-	-	-
	県域	報告数	-	-	-	-	-	-	-	-	-	-	-

眼科定点		項目	合計	0歳	1-4	5-9	10-14	15-19	20-24	25-29	30-34	35-39	40-44
細菌性髄膜炎	全国	報告数	12	2	3	-	-	-	-	1	1	-	-
		定点当たり	0.03	0.00	0.01	-	-	-	-	0.00	0.00	-	-
	県域	報告数	-	-	-	-	-	-	-	-	-	-	-
無菌性髄膜炎	全国	報告数	18	-	4	-	1	1	2	4	-	1	2
		定点当たり	0.04	-	0.01	-	0.00	0.00	0.00	0.01	-	0.00	0.00
	県域	報告数	-	-	-	-	-	-	-	-	-	-	-
マイコプラズマ肺炎	全国	報告数	112	-	23	30	25	12	2	5	2	4	-
		定点当たり	0.24	-	0.05	0.06	0.05	0.03	0.00	0.01	0.00	0.01	-
	県域	報告数	1	-	-	-	1	-	-	-	-	-	-
クラミジア肺炎(オウム病を除く)	全国	報告数	5	-	-	3	1	-	-	-	-	-	-
		定点当たり	0.01	-	-	0.01	0.00	-	-	-	-	-	-
	県域	報告数	-	-	-	-	-	-	-	-	-	-	-
感染性胃腸炎(ロタウイルス)	全国	報告数	105	10	72	17	2	-	-	-	-	-	-
		定点当たり	0.22	0.02	0.15	0.04	0.00	-	-	-	-	-	-
	県域	報告数	2	-	2	-	-	-	-	-	-	-	-
眼科定点	全国	報告数	1	-	1	-	-	-	-	-	-	-	-
		定点当たり	0.25	-	0.25	-	-	-	-	-	-	-	-
	県域	報告数	-	-	-	-	-	-	-	-	-	-	-

眼科定点		項目	9	10-14	15-19	20-29	30-39	40-49	50-59	60-69	70歳以上
急性出血性結膜炎	全国	報告数	-	1	-	1	4	-	-	-	2
		定点当たり	-	0.00	-	0.00	0.01	-	-	-	0.00
	県域	報告数	-	-	-	-	-	-	-	-	-
流行性角結膜炎	全国	報告数	4	17	13	64	97	67	34	33	33
		定点当たり	0.01	0.02	0.02	0.09	0.14	0.10	0.05	0.05	0.05
	県域	報告数	-	2	2	8	10	9	7	2	2
眼科定点	全国	報告数	-	1	1	3	5	5	3	-	-
		定点当たり	-	0.06	0.06	0.19	0.31	0.31	0.19	-	-
	県域	報告数	-	-	-	-	-	-	-	-	-

基幹定点(週報)		項目	45-49	50-54	55-59	60-64	65-69	70歳以上
細菌性髄膜炎	全国	報告数	-	-	2	-	2	1
		定点当たり	-	-	0.00	-	0.00	0.00
	県域	報告数	-	-	-	-	-	-
無菌性髄膜炎	全国	報告数	1	2	-	-	-	-
		定点当たり	0.00	0.00	-	-	-	-
	県域	報告数	-	-	-	-	-	-
マイコプラズマ肺炎	全国	報告数	-	-	-	1	-	8
		定点当たり	-	-	-	0.00	-	0.02
	県域	報告数	-	-	-	-	-	-
クラミジア肺炎(オウム病を除く)	全国	報告数	-	-	1	-	-	-
		定点当たり	-	-	0.00	-	-	-
	県域	報告数	-	-	-	-	-	-
感染性胃腸炎(ロタウイルス)	全国	報告数	1	-	2	-	-	1
		定点当たり	0.00	-	0.00	-	-	0.00
	県域	報告数	-	-	-	-	-	-
眼科定点	全国	報告数	-	-	-	-	-	-
		定点当たり	-	-	-	-	-	-
	県域	報告数	-	-	-	-	-	-

表3 5週前～今週の推移 (その1)
(全県及び横浜市・川崎市・相模原市を除く県域)

2015年23週(06月01日～06月07日)

疾病名	項目		5週前	4週前	3週前	2週前	1週前	今週
			18週	19週	20週	21週	22週	23週
			(04月27日 ～05月03 日)	(05月04日 ～05月10 日)	(05月11日 ～05月17 日)	(05月18日 ～05月24 日)	(05月25日 ～05月31 日)	(06月01日 ～06月07 日)
インフルエンザ (高病原性鳥インフル ガを除く)	全県	報告数	102	30	40	29	14	12
		定点当たり	0.39	0.09	0.13	0.09	0.04	0.04
	県域	報告数	29	10	9	10	4	4
		定点当たり	0.27	0.09	0.08	0.09	0.03	0.03
RSウイルス 感染症	全県	報告数	10	4	15	3	4	3
		定点当たり	0.06	0.02	0.07	0.01	0.02	0.01
	県域	報告数	2	-	3	1	-	-
		定点当たり	0.03	-	0.04	0.01	-	-
咽頭結膜熱	全県	報告数	60	59	101	97	121	119
		定点当たり	0.36	0.29	0.49	0.47	0.58	0.57
	県域	報告数	24	24	33	37	30	26
		定点当たり	0.35	0.33	0.46	0.51	0.42	0.36
A群溶血性レ ンサ球菌咽頭 炎	全県	報告数	449	322	684	633	712	725
		定点当たり	2.72	1.56	3.30	3.06	3.42	3.50
	県域	報告数	125	98	164	165	177	190
		定点当たり	1.84	1.34	2.31	2.29	2.46	2.64
感染性胃腸炎	全県	報告数	916	635	1,119	1,108	1,225	1,207
		定点当たり	5.55	3.07	5.41	5.35	5.89	5.83
	県域	報告数	355	202	359	361	389	364
		定点当たり	5.22	2.77	5.06	5.01	5.40	5.06
水痘	全県	報告数	79	110	148	89	167	125
		定点当たり	0.48	0.53	0.71	0.43	0.80	0.60
	県域	報告数	33	38	55	35	44	40
		定点当たり	0.49	0.52	0.77	0.49	0.61	0.56
手足口病	全県	報告数	70	51	129	180	222	278
		定点当たり	0.42	0.25	0.62	0.87	1.07	1.34
	県域	報告数	19	16	23	32	36	60
		定点当たり	0.28	0.22	0.32	0.44	0.50	0.83
伝染性紅斑	全県	報告数	168	87	208	182	212	160
		定点当たり	1.02	0.42	1.00	0.88	1.02	0.77
	県域	報告数	103	51	119	103	126	89
		定点当たり	1.51	0.70	1.68	1.43	1.75	1.24
突発性発しん	全県	報告数	98	86	155	159	169	139
		定点当たり	0.59	0.42	0.75	0.77	0.81	0.67
	県域	報告数	36	33	53	57	62	49
		定点当たり	0.53	0.45	0.75	0.79	0.86	0.68

表3 5週前～今週の推移 (その2)
(全県及び横浜市・川崎市・相模原市を除く県域)

2015年23週(06月01日～06月07日)

疾病名	項目		5週前	4週前	3週前	2週前	1週前	今週
			18週	19週	20週	21週	22週	23週
			(04月27日 ～05月03 日)	(05月04日 ～05月10 日)	(05月11日 ～05月17 日)	(05月18日 ～05月24 日)	(05月25日 ～05月31 日)	(06月01日 ～06月07 日)
百日咳	全県	報告数	1	3	-	2	1	6
		定点当たり	0.01	0.01	-	0.01	-	0.03
	県域	報告数	1	2	-	1	-	5
		定点当たり	0.01	0.03	-	0.01	-	0.07
ヘルパンギーナ	全県	報告数	9	3	14	28	31	62
		定点当たり	0.05	0.01	0.07	0.14	0.15	0.30
	県域	報告数	7	1	3	16	9	8
		定点当たり	0.10	0.01	0.04	0.22	0.13	0.11
流行性耳下腺炎	全県	報告数	28	25	43	56	50	52
		定点当たり	0.17	0.12	0.21	0.27	0.24	0.25
	県域	報告数	24	10	24	26	17	25
		定点当たり	0.35	0.14	0.34	0.36	0.24	0.35
急性出血性結膜炎	全県	報告数	-	1	2	5	1	-
		定点当たり	-	0.02	0.05	0.11	0.02	-
	県域	報告数	-	-	-	1	1	-
		定点当たり	-	-	-	0.06	0.06	-
流行性角結膜炎	全県	報告数	32	35	45	42	41	49
		定点当たり	1.07	0.80	1.05	0.89	0.91	1.07
	県域	報告数	19	18	20	16	20	18
		定点当たり	1.46	1.13	1.43	1.00	1.25	1.13
細菌性髄膜炎	全県	報告数	2	-	-	-	-	-
		定点当たり	0.29	-	-	-	-	-
	県域	報告数	-	-	-	-	-	-
		定点当たり	-	-	-	-	-	-
無菌性髄膜炎	全県	報告数	1	1	-	-	-	-
		定点当たり	0.14	0.09	-	-	-	-
	県域	報告数	-	1	-	-	-	-
		定点当たり	-	0.25	-	-	-	-
マイコプラズマ肺炎	全県	報告数	3	6	1	2	-	1
		定点当たり	0.43	0.55	0.10	0.22	-	0.09
	県域	報告数	1	1	-	-	-	-
		定点当たり	0.25	0.25	-	-	-	-
クラミジア肺炎 (オウム病を除く)	全県	報告数	-	-	-	-	-	-
		定点当たり	-	-	-	-	-	-
	県域	報告数	-	-	-	-	-	-
		定点当たり	-	-	-	-	-	-
感染性胃腸炎 (ロタウイルス)	全県	報告数	4	3	3	2	4	2
		定点当たり	0.57	0.27	0.30	0.22	0.44	0.18
	県域	報告数	3	1	1	2	4	1
		定点当たり	0.75	0.25	0.25	0.50	1.00	0.25