



# 神奈川県感染症発生情報（20週報）

（5月11日～5月17日）

<http://www.eiken.pref.kanagawa.jp/>



## 今週の注目感染症

### ～咽頭結膜熱～

第20週は咽頭結膜熱の定点あたりの報告が0.49（前週0.29）と増加しております。咽頭結膜熱は通常夏季に流行し、6月頃より徐々に増加します。発熱、咽頭炎、眼症状を主症状とするアデノウイルスによる感染症で、プールでの感染も見られることから、本邦ではプール熱とも呼ばれています。特異的な治療法はありません。予防としては、手洗いやうがい、水泳の前後のシャワーなど一般的な予防方法の励行が大切とされています。

## 今週の全数把握対象疾患

（当該週の国による集計及び各保健福祉事務所からの報告をもとに期日を決めて集計しているため、集計数が前後することがあります。）

分類	対象疾患	内訳				神奈川県
		県域	横浜市	川崎市	相模原市	
二類	結核	6	5		1	12
三類	腸管出血性大腸菌感染症	1				1
四類	レジオネラ症	1		1		2
五類	カルバペネム耐性腸内細菌科細菌感染症		1			1
	急性脳炎				1	1
	侵襲性肺炎球菌感染症	1	2	1		4
	梅毒		1			1

## 全数把握対象疾患情報

- ・結核12例：年齢群は20歳代2例、60歳代2例、70歳代2例、80歳代3例、90歳代3例、病型は肺結核7例、結核性胸膜炎2例、結核性膿胸1例、無症状病原体保有者2例
- ・腸管出血性大腸菌感染症1例（有症状者）：年齢群は10歳代、血清型・毒素型はO111 VT1VT2、推定感染地域は神奈川県
- ・レジオネラ症2例：年齢群は40歳代1例、60歳代1例、病型は肺炎型2例、推定感染経路は水系感染1例、不明1例、推定感染地域は神奈川県1例、米国1例
- ・カルバペネム耐性腸内細菌科細菌感染症1例：年齢群は60歳代、菌種は*E. cloacae*、推定感染経路は手術部位感染、感染地域は神奈川県
- ・急性脳炎1例：年齢群は70歳代、病型は病原体不明、推定感染地域は神奈川県
- ・侵襲性肺炎球菌感染症4例：年齢群は10歳未満1例、30歳代1例、50歳代1例、80歳代1例、推定感染地域は神奈川県3例、都道府県不明1例、ワクチン接種歴は接種あり1例、接種なし3例
- ・梅毒1例：年齢群は20歳代、病型は早期顕症梅毒 期、推定感染経路は異性間性的接触、推定感染地域は都道府県不明

## 今週の定点把握対象疾患

- ・伝染性紅斑の定点当たり報告数は、平塚保健福祉事務所秦野センター管内（4.67）、平塚保健福祉事務所管内（2.29）、小田原保健福祉事務所管内（2.17）で、警報基準値（2）を超えています。

## 神奈川県感染症情報センター

神奈川県衛生研究所 企画情報部 衛生情報課

TEL:0467-83-4400(代表)

FAX:0467-89-5211(企画情報部)

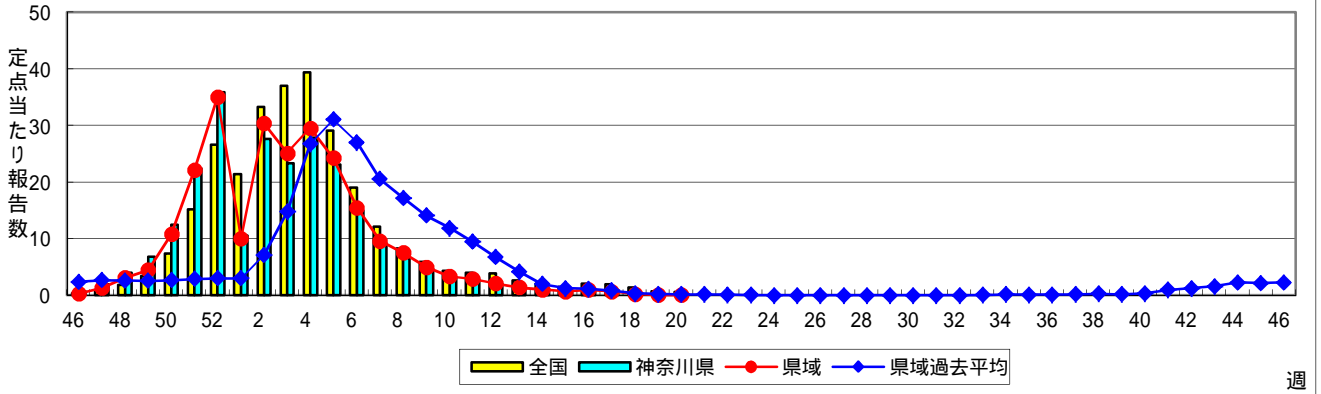
感染症発生動向調査事業は「感染症の予防及び感染症の患者に対する医療に関する法律」によって行われています。

\* 県域とは、神奈川県内の市町村のうち横浜市、川崎市、相模原市を除いた地域です。

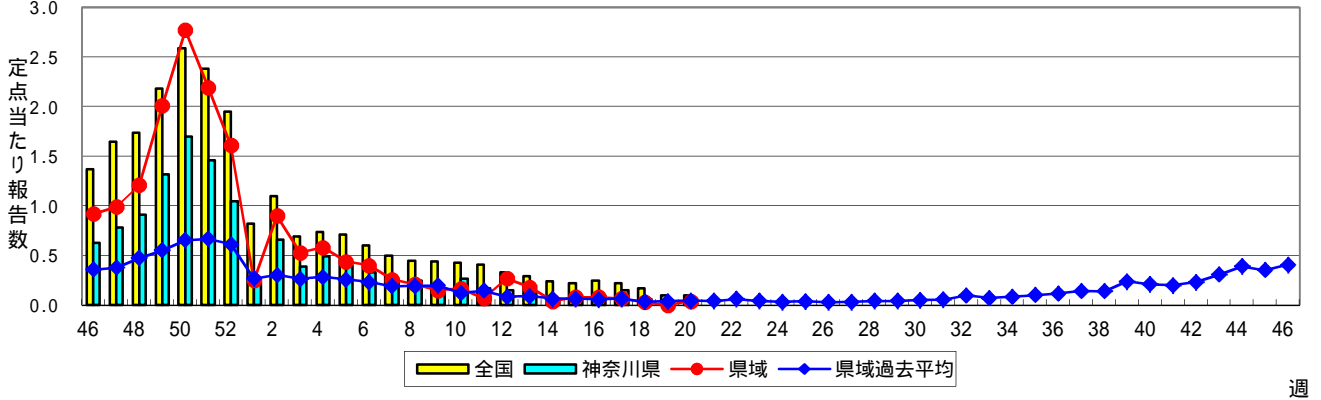
# 感染症発生動向調査:週報対象疾患の時系列グラフ

疾患名の括弧書きは、一般名称であり、正式名称ではありません。  
 神奈川県&県域(横浜市・川崎市・相模原市を除く)のデータです。

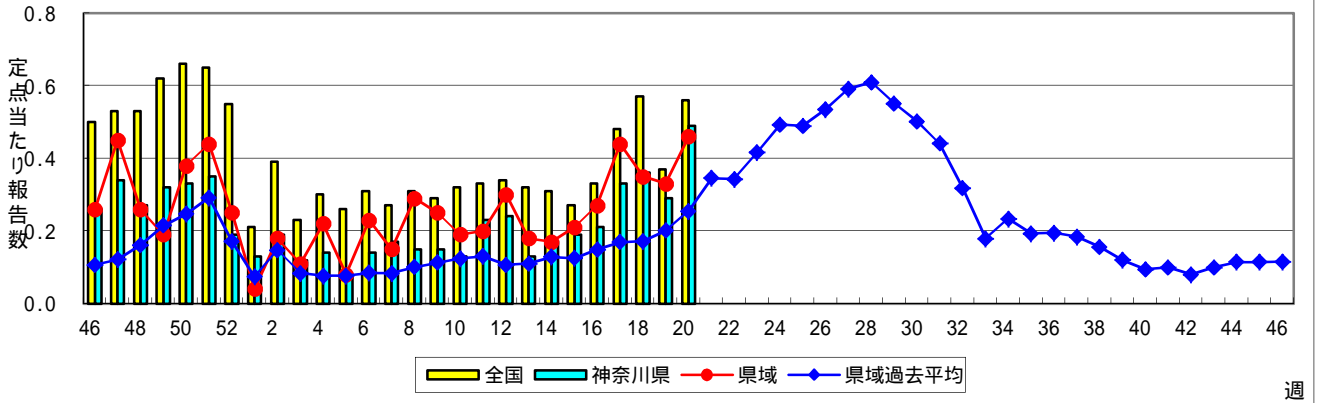
## インフルエンザ(高病原性鳥インフルエンザを除く)



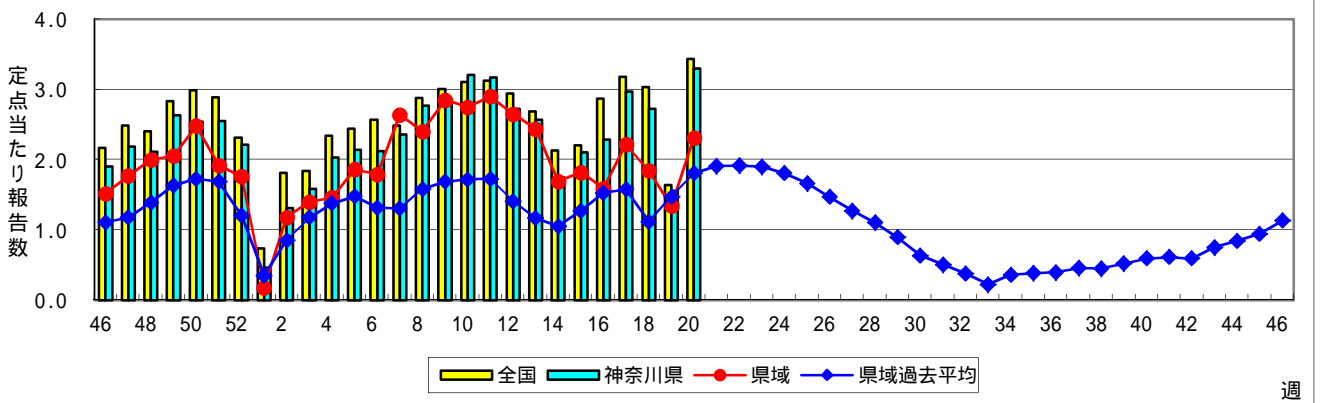
## RSウイルス感染症



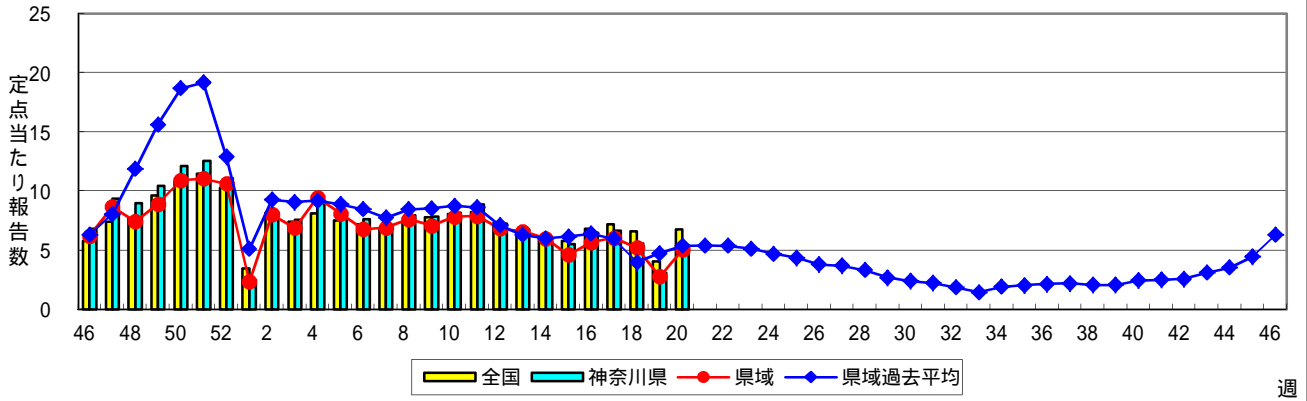
## 咽頭結膜熱(プール熱)



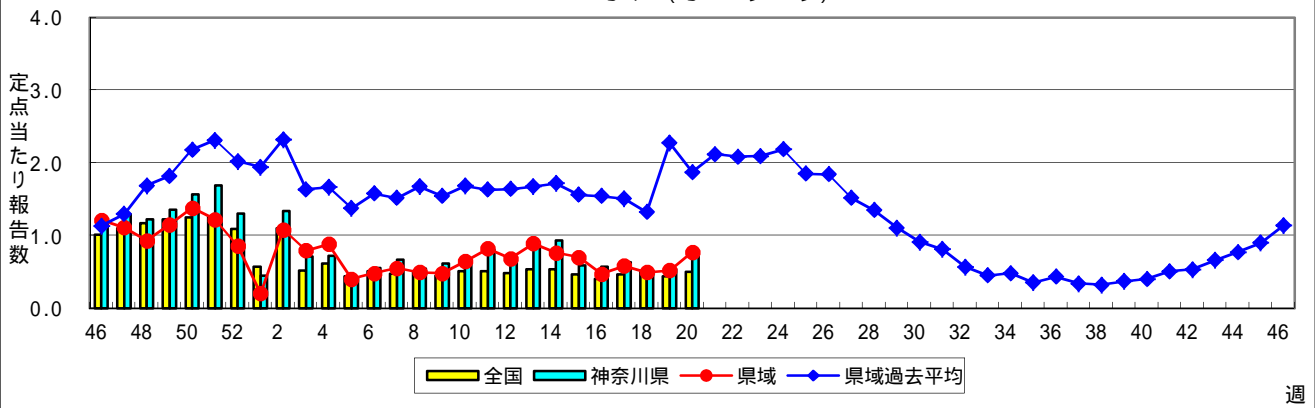
## A群溶血性レンサ球菌咽頭炎



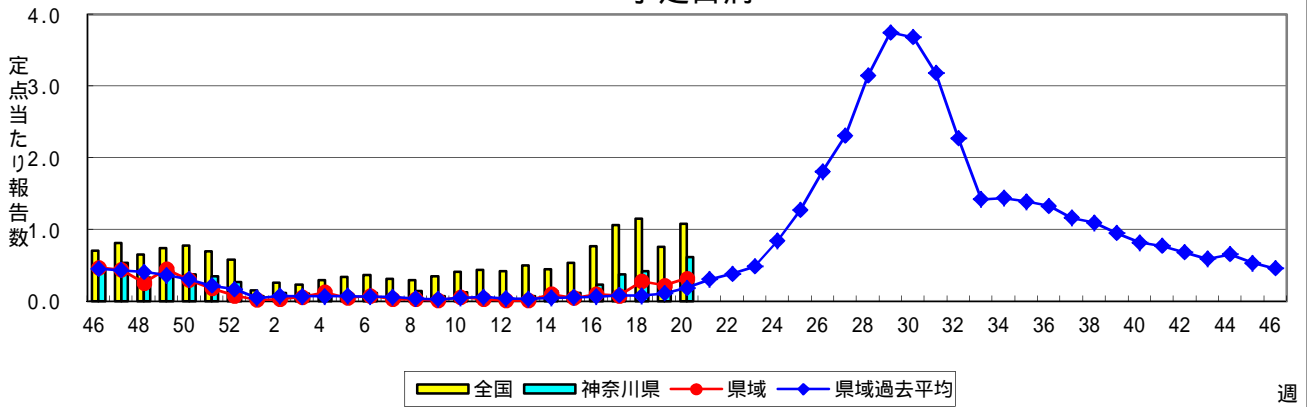
### 感染性胃腸炎



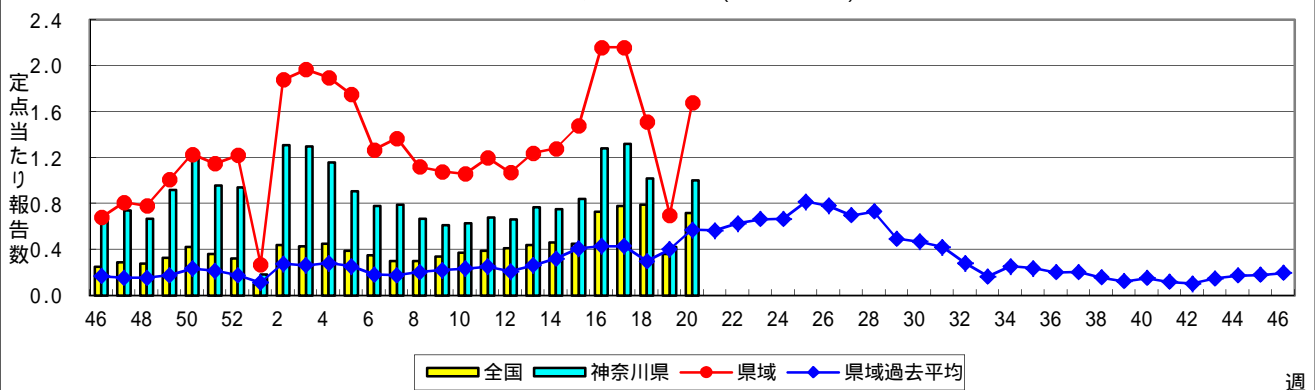
### 水痘(水ぼうそう)



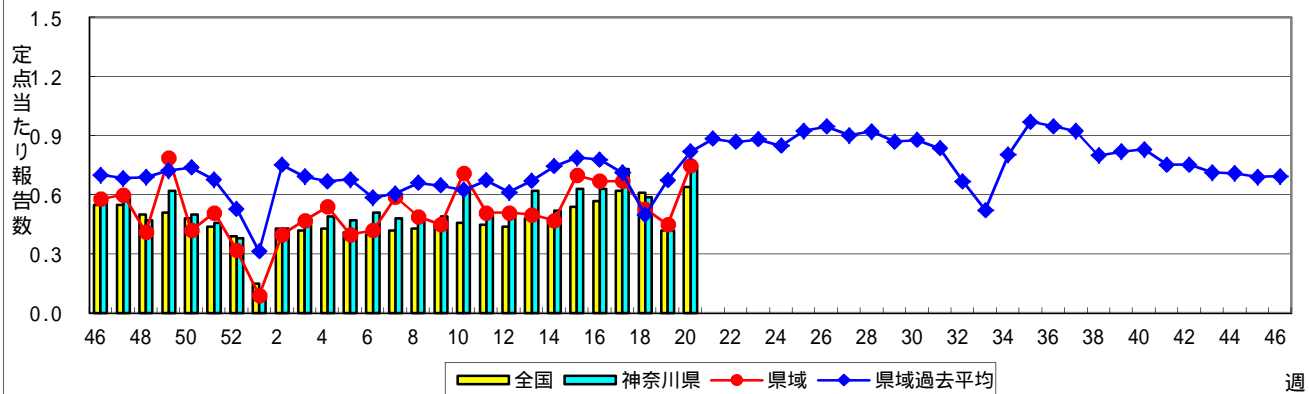
### 手足口病



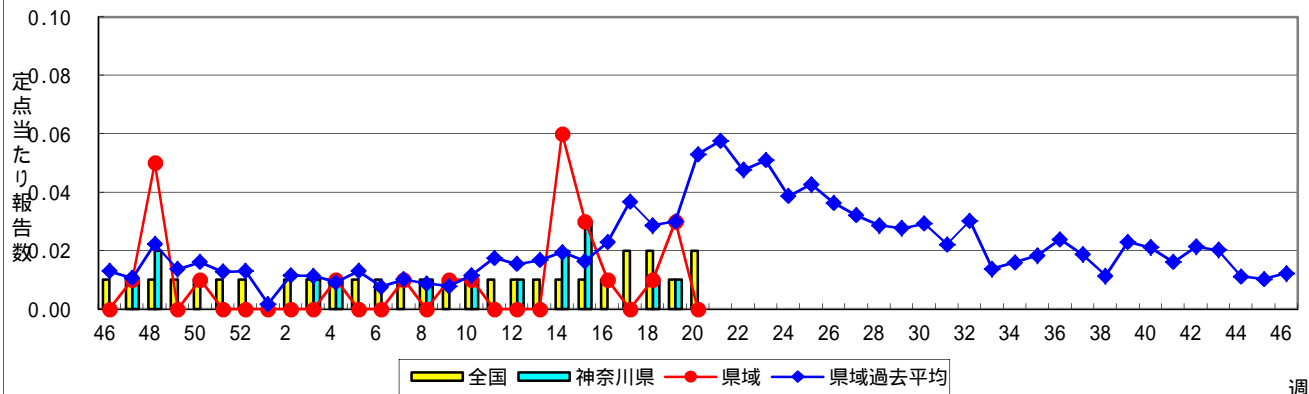
### 伝染性紅斑(リンゴ病)



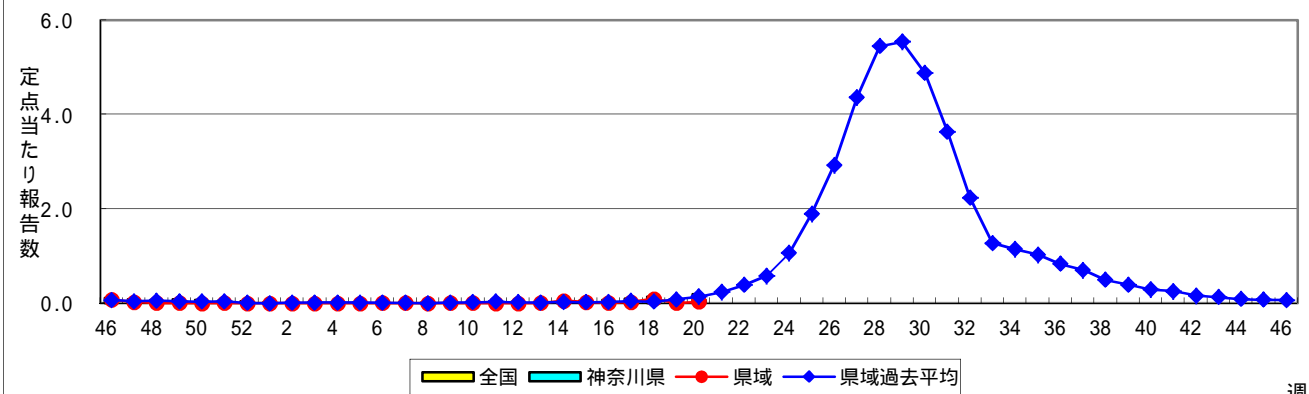
### 突発性発しん



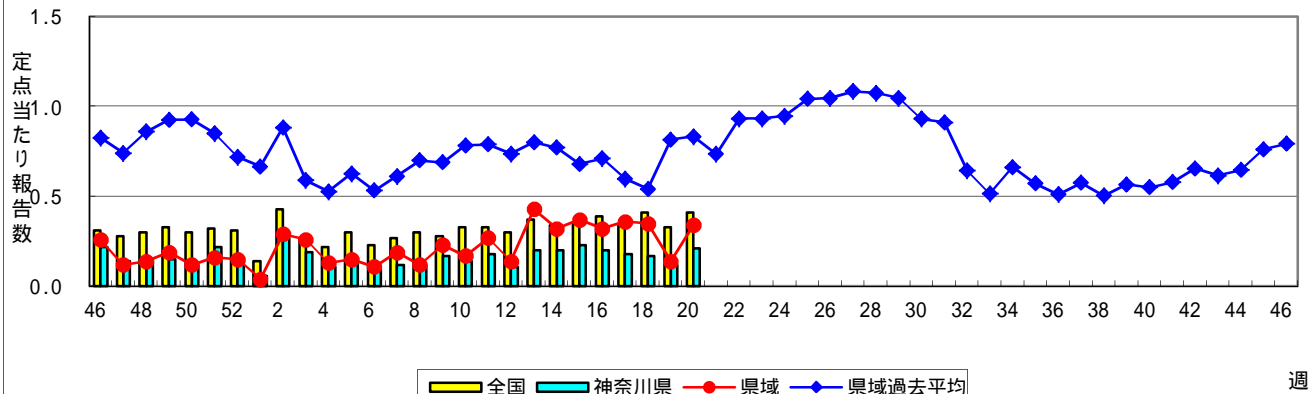
### 百日咳



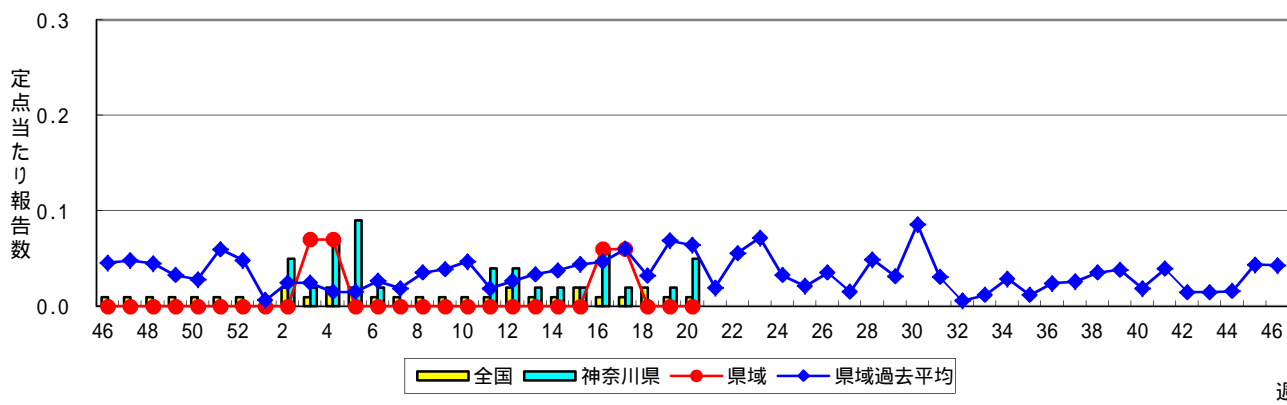
### ヘルパンギーナ



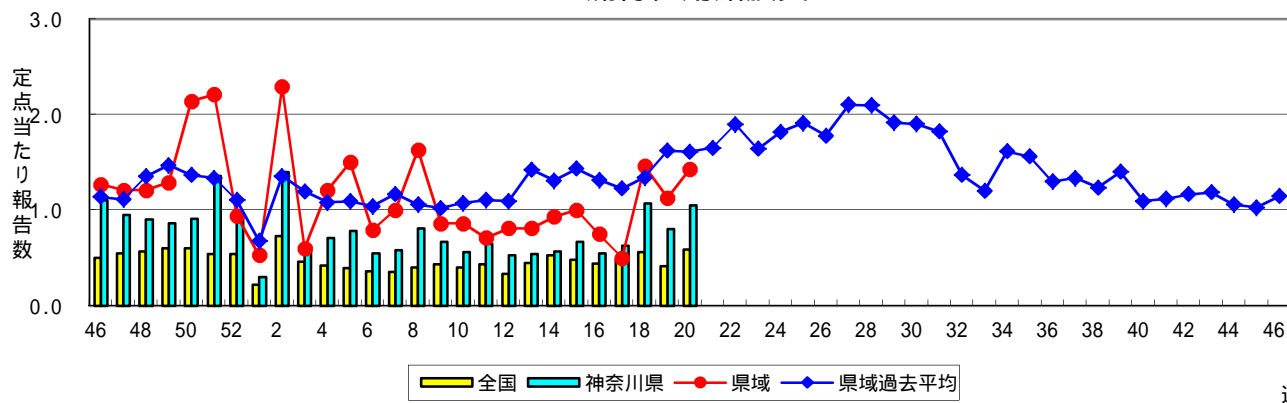
### 流行性耳下腺炎(おたふくかぜ)



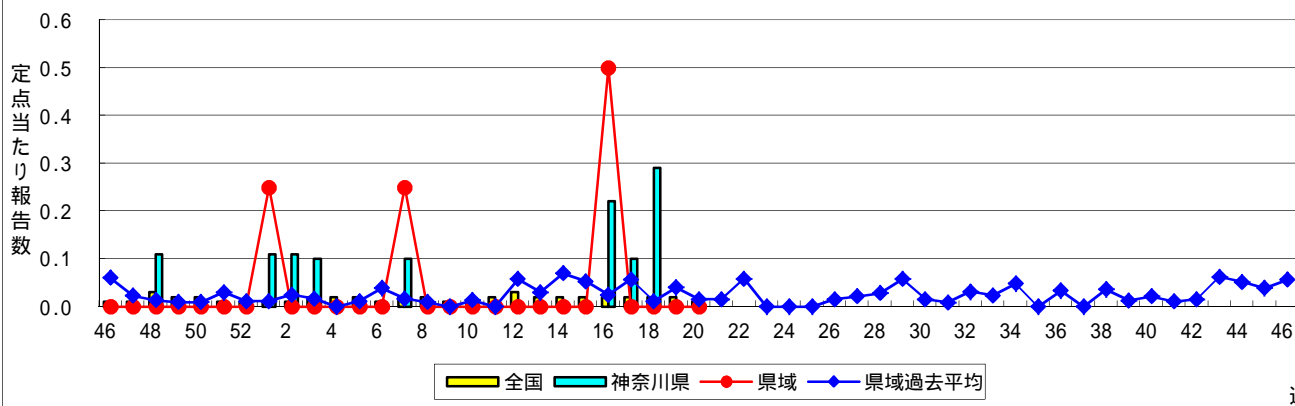
### 急性出血性結膜炎



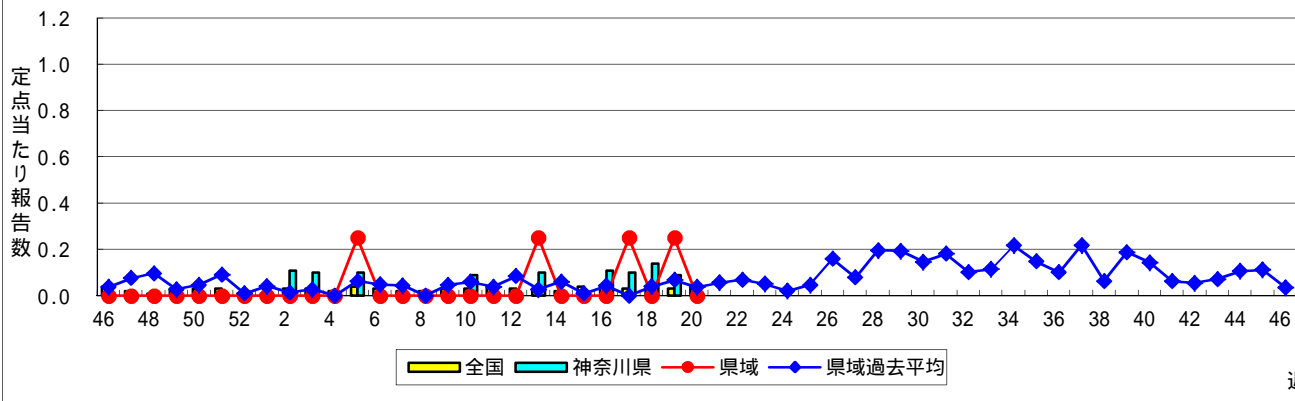
### 流行性角結膜炎



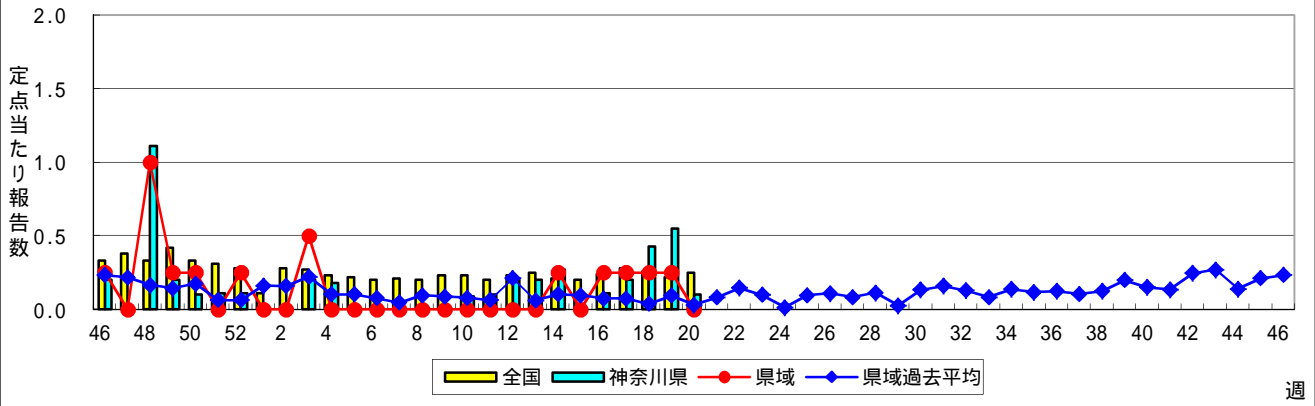
### 細菌性髄膜炎



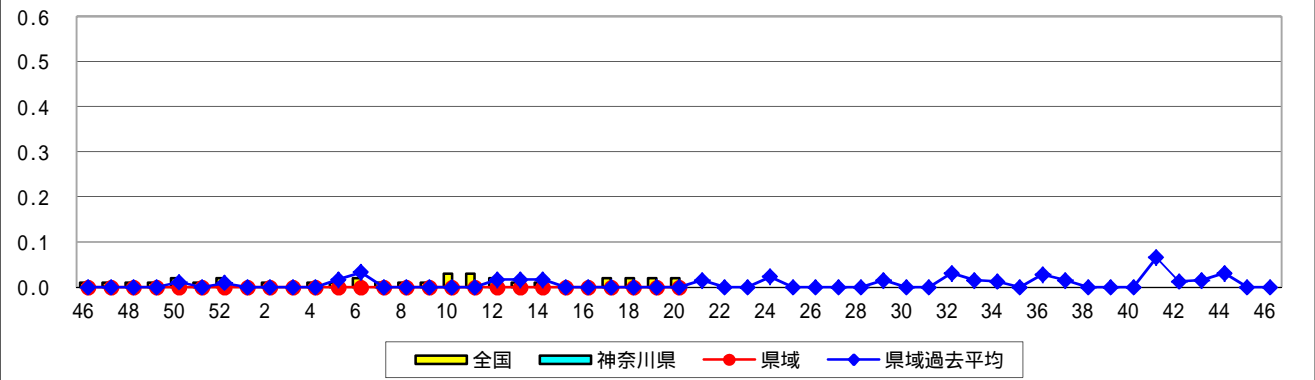
### 無菌性髄膜炎



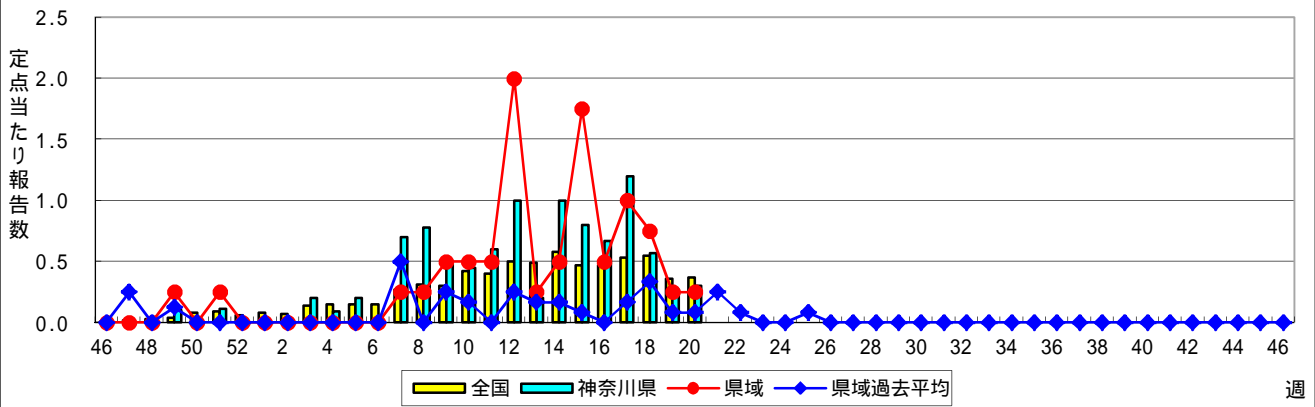
### マイコプラズマ肺炎



### クラミジア肺炎(オウム病を除く)



### 感染性胃腸炎(ロタウイルス)



**表1 報告数・定点当たり報告数 疾病、政令市・保健所別 (その1)**

2015年20週(05月11日～05月17日)

神奈川県	インフルエンザ (高病原性鳥インフルエンザを除く)		RSウイルス感染症		咽頭結膜熱		A群溶血性レンサ球菌咽頭炎		感染性胃腸炎	
	報告数	定点当たり	報告数	定点当たり	報告数	定点当たり	報告数	定点当たり	報告数	定点当たり
全県	40	0.13	15	0.07	101	0.49	684	3.30	1,119	5.41
横浜市	14	0.11	10	0.11	51	0.58	320	3.64	449	5.10
川崎市	11	0.20	2	0.06	17	0.52	174	5.27	209	6.33
相模原市	6	0.26	-	-	-	-	26	1.73	102	6.80
県域 (横浜市、川崎市、相模原市を除く)	9	0.08	3	0.04	33	0.46	164	2.31	359	5.06
横須賀市	-	-	-	-	2	0.22	3	0.33	42	4.67
藤沢市	1	0.07	-	-	2	0.22	24	2.67	38	4.22
平塚	-	-	-	-	1	0.14	1	0.14	18	2.57
平塚 秦野センター	1	0.10	-	-	1	0.17	27	4.50	58	9.67
鎌倉	2	0.20	1	0.17	8	1.33	19	3.17	32	5.33
鎌倉 三崎センター	-	-	-	-	5	2.50	2	1.00	2	1.00
小田原	-	-	-	-	2	0.33	19	3.17	38	6.33
小田原 足柄上センター	-	-	-	-	1	0.33	-	-	2	0.67
厚木	4	0.25	1	0.10	8	0.80	39	3.90	64	6.40
厚木 大和センター	1	0.10	-	-	1	0.17	19	3.17	44	7.33
茅ヶ崎	-	-	1	0.14	2	0.29	11	1.57	21	3.00

神奈川県	水痘		手足口病		伝染性紅斑		突発性発しん		百日咳	
	報告数	定点当たり	報告数	定点当たり	報告数	定点当たり	報告数	定点当たり	報告数	定点当たり
全県	148	0.71	129	0.62	208	1.00	155	0.75	-	-
横浜市	61	0.69	44	0.50	53	0.60	60	0.68	-	-
川崎市	23	0.70	53	1.61	18	0.55	30	0.91	-	-
相模原市	9	0.60	9	0.60	18	1.20	12	0.80	-	-
県域 (横浜市、川崎市、相模原市を除く)	55	0.77	23	0.32	119	1.68	53	0.75	-	-
横須賀市	6	0.67	-	-	7	0.78	5	0.56	-	-
藤沢市	11	1.22	2	0.22	16	1.78	9	1.00	-	-
平塚	3	0.43	4	0.57	16	2.29	5	0.71	-	-
平塚 秦野センター	7	1.17	7	1.17	28	4.67	5	0.83	-	-
鎌倉	5	0.83	3	0.50	5	0.83	5	0.83	-	-
鎌倉 三崎センター	2	1.00	-	-	1	0.50	-	-	-	-
小田原	-	-	1	0.17	13	2.17	4	0.67	-	-
小田原 足柄上センター	-	-	-	-	1	0.33	-	-	-	-
厚木	13	1.30	3	0.30	15	1.50	11	1.10	-	-
厚木 大和センター	2	0.33	3	0.50	10	1.67	3	0.50	-	-
茅ヶ崎	6	0.86	-	-	7	1.00	6	0.86	-	-

神奈川県	ヘルパンギーナ		流行性耳下腺炎		急性出血性結膜炎		流行性角結膜炎		細菌性髄膜炎	
	報告数	定点当たり	報告数	定点当たり	報告数	定点当たり	報告数	定点当たり	報告数	定点当たり
全県	14	0.07	43	0.21	2	0.05	45	1.05	-	-
横浜市	8	0.09	15	0.17	2	-	8	0.42	-	-
川崎市	3	0.09	2	0.06	-	-	11	1.57	-	-
相模原市	-	-	2	0.13	-	-	6	2.00	-	-
県域 (横浜市、川崎市、相模原市を除く)	3	0.04	24	0.34	-	-	20	1.43	-	-
横須賀市	-	-	1	0.11	-	-	3	1.50	-	-
藤沢市	1	0.11	-	-	-	-	1	0.50	-	-
平塚	-	-	1	0.14	-	-	3	1.50	-	-
平塚 秦野センター	1	0.17	-	-	-	-	-	-	...	...
鎌倉	-	-	12	2.00	-	-	-	-	...	...
鎌倉 三崎センター	-	-	-	-	...	...	...	...	...	...
小田原	-	-	5	0.83	-	-	-	-	...	...
小田原 足柄上センター	-	-	-	-	...	...	...	...	...	...
厚木	1	0.10	2	0.20	-	-	13	4.33	-	-
厚木 大和センター	-	-	1	0.17	-	-	-	-	...	...
茅ヶ崎	-	-	2	0.29	...	...	...	...	...	...





表2 報告数・定点当たり報告数、疾病・年齢階級別  
(全県及び横浜市・川崎市・相模原市を除く県域) (その1)

2015年20週(05月11日~05月17日)

\*表2は、各保健福祉事務所からの最新の報告をもとに作成しているため、国の還元データである表1および表3の数値と一致しないことがあります。

インフルエンザ定点		項目	合計	~5か月	~11か月	1歳	2	3	4	5	6	7	8
インフルエンザ (高病原性鳥インフルエンザを除く)	全国	報告数	2,906	10	32	78	69	76	105	128	140	149	138
		定点当たり	0.59	0.00	0.01	0.02	0.01	0.02	0.02	0.03	0.03	0.03	0.03
	全県	報告数	40	-	-	2	-	3	-	1	1	1	1
		定点当たり	0.13	-	-	0.01	-	0.01	-	0.00	0.00	0.00	0.00
	県域	報告数	9	-	-	-	-	-	-	1	-	-	-
		定点当たり	0.08	-	-	-	-	-	-	0.01	-	-	-

小児科定点		項目	合計	~5か月	~11か月	1歳	2	3	4	5	6	7	8
RSウイルス 感染症	全国	報告数	305	54	80	96	34	24	11	3	2	1	-
		定点当たり	0.10	0.02	0.03	0.03	0.01	0.01	0.00	0.00	0.00	0.00	-
	全県	報告数	15	2	2	4	2	4	1	-	-	-	-
		定点当たり	0.07	0.01	0.01	0.02	0.01	0.02	0.00	-	-	-	-
	県域	報告数	3	-	-	2	1	-	-	-	-	-	-
		定点当たり	0.04	-	-	0.03	0.01	-	-	-	-	-	-
咽頭結膜熱	全国	報告数	1,762	14	180	583	222	250	168	131	65	41	27
		定点当たり	0.56	0.00	0.06	0.18	0.07	0.08	0.05	0.04	0.02	0.01	0.01
	全県	報告数	101	1	8	27	18	18	7	11	2	2	2
		定点当たり	0.49	0.00	0.04	0.13	0.09	0.09	0.03	0.05	0.01	0.01	0.01
	県域	報告数	33	-	3	8	4	6	1	6	1	1	-
		定点当たり	0.46	-	0.04	0.11	0.06	0.08	0.01	0.08	0.01	0.01	-
A群溶血性レンサ球菌咽頭炎	全国	報告数	10,840	4	55	379	581	1,052	1,401	1,564	1,401	1,168	912
		定点当たり	3.43	0.00	0.02	0.12	0.18	0.33	0.44	0.50	0.44	0.37	0.29
	全県	報告数	684	1	4	17	25	51	91	82	109	94	70
		定点当たり	3.30	0.00	0.02	0.08	0.12	0.25	0.44	0.40	0.53	0.45	0.34
	県域	報告数	164	-	2	3	5	15	27	20	18	14	18
		定点当たり	2.31	-	0.03	0.04	0.07	0.21	0.38	0.28	0.25	0.20	0.25
感染性胃腸炎	全国	報告数	21,341	184	1,393	2,941	2,225	2,206	2,130	1,782	1,427	1,206	1,018
		定点当たり	6.76	0.06	0.44	0.93	0.70	0.70	0.67	0.56	0.45	0.38	0.32
	全県	報告数	1,119	9	109	136	95	112	114	90	92	69	50
		定点当たり	5.41	0.04	0.53	0.66	0.46	0.54	0.55	0.43	0.44	0.33	0.24
	県域	報告数	359	3	19	37	31	42	34	32	21	21	18
		定点当たり	5.06	0.04	0.27	0.52	0.44	0.59	0.48	0.45	0.30	0.30	0.25
水痘	全国	報告数	1,582	19	81	185	153	200	229	174	176	144	102
		定点当たり	0.50	0.01	0.03	0.06	0.05	0.06	0.07	0.06	0.06	0.05	0.03
	全県	報告数	148	-	4	9	10	12	14	11	27	23	25
		定点当たり	0.71	-	0.02	0.04	0.05	0.06	0.07	0.05	0.13	0.11	0.12
	県域	報告数	55	-	-	5	5	4	7	4	11	7	7
		定点当たり	0.77	-	-	0.07	0.07	0.06	0.10	0.06	0.15	0.10	0.10

インフルエンザ定点		項目	9	10-14	15-19	20-29	30-39	40-49	50-59	60-69	70-79	80歳以上
インフルエンザ (高病原性鳥インフルエンザを除く)	全国	報告数	129	602	248	137	208	267	146	112	53	79
		定点当たり	0.03	0.12	0.05	0.03	0.04	0.05	0.03	0.02	0.01	0.02
	全県	報告数	-	2	2	6	6	8	4	1	1	1
		定点当たり	-	0.01	0.01	0.02	0.02	0.03	0.01	0.00	0.00	0.00
	県域	報告数	-	-	-	-	1	5	1	1	-	-
		定点当たり	-	-	-	-	0.01	0.04	0.01	0.01	-	-

小児科定点		項目	9	10-14	15-19	20歳以上
RSウイルス 感染症	全国	報告数	-	-	-	-
		定点当たり	-	-	-	-
	全県	報告数	-	-	-	-
		定点当たり	-	-	-	-
	県域	報告数	-	-	-	-
		定点当たり	-	-	-	-
咽頭結膜熱	全国	報告数	18	33	1	29
		定点当たり	0.01	0.01	0.00	0.01
	全県	報告数	1	2	-	2
		定点当たり	0.00	0.01	-	0.01
	県域	報告数	1	1	-	1
		定点当たり	0.01	0.01	-	0.01
A群溶血性レンサ球菌咽頭炎	全国	報告数	655	1,126	87	455
		定点当たり	0.21	0.36	0.03	0.14
	全県	報告数	35	75	1	29
		定点当たり	0.17	0.36	0.00	0.14
	県域	報告数	11	17	1	13
		定点当たり	0.15	0.24	0.01	0.18
感染性胃腸炎	全国	報告数	830	2,061	339	1,599
		定点当たり	0.26	0.65	0.11	0.51
	全県	報告数	35	99	20	89
		定点当たり	0.17	0.48	0.10	0.43
	県域	報告数	13	47	7	34
		定点当たり	0.18	0.66	0.10	0.48
水痘	全国	報告数	46	62	3	8
		定点当たり	0.01	0.02	0.00	0.00
	全県	報告数	7	5	-	1
		定点当たり	0.03	0.02	-	0.00
	県域	報告数	4	1	-	-
		定点当たり	0.06	0.01	-	-

表2 報告数・定点当たり報告数、疾病・年齢階級別  
(全県及び横浜市・川崎市・相模原市を除く県域) (その2)

2015年20週(05月11日~05月17日)

\*表2は、各保健福祉事務所からの最新の報告をもとに作成しているため、国の還元データである表1および表3の数値と一致しないことがあります。

小児科定点	項目	合計	~5か月	~11か月	1歳	
手足口病	全国	報告数	3,400	12	240	1,070
		定点当たり	1.08	0.00	0.08	0.34
	全県	報告数	129	-	5	42
		定点当たり	0.62	-	0.02	0.20
	県域	報告数	23	-	-	8
		定点当たり	0.32	-	-	0.11
伝染性紅斑	全国	報告数	2,259	2	25	102
		定点当たり	0.72	0.00	0.01	0.03
	全県	報告数	208	-	-	5
		定点当たり	1.00	-	-	0.02
	県域	報告数	119	-	-	4
		定点当たり	1.68	-	-	0.06
突発性発しん	全国	報告数	2,019	41	733	1,019
		定点当たり	0.64	0.01	0.23	0.32
	全県	報告数	155	3	54	83
		定点当たり	0.75	0.01	0.26	0.40
	県域	報告数	53	-	18	31
		定点当たり	0.75	-	0.25	0.44
百日咳	全国	報告数	62	6	2	5
		定点当たり	0.02	0.00	0.00	0.00
	全県	報告数	-	-	-	-
		定点当たり	-	-	-	-
	県域	報告数	-	-	-	-
		定点当たり	-	-	-	-
ヘルパンギーナ	全国	報告数	608	1	71	243
		定点当たり	0.19	0.00	0.02	0.08
	全県	報告数	14	-	-	8
		定点当たり	0.07	-	-	0.04
	県域	報告数	3	-	-	2
		定点当たり	0.04	-	-	0.03
流行性耳下腺炎	全国	報告数	1,289	1	1	48
		定点当たり	0.41	0.00	0.00	0.02
	全県	報告数	43	-	-	1
		定点当たり	0.21	-	-	0.00
	県域	報告数	24	-	-	1
		定点当たり	0.34	-	-	0.01

小児科定点	項目	2	3	4	5	6	7	8	9	10-14	15-19	20歳以上	
手足口病	全国	報告数	783	479	330	191	92	54	37	38	51	4	19
		定点当たり	0.25	0.15	0.10	0.06	0.03	0.02	0.01	0.01	0.02	0.00	0.01
	全県	報告数	27	18	18	9	2	4	-	1	1	-	2
		定点当たり	0.13	0.09	0.09	0.04	0.01	0.02	-	0.00	0.00	-	0.01
	県域	報告数	4	4	3	2	-	-	-	-	1	-	1
		定点当たり	0.06	0.06	0.04	0.03	-	-	-	-	0.01	-	0.01
伝染性紅斑	全国	報告数	149	246	340	405	270	231	204	137	112	3	33
		定点当たり	0.05	0.08	0.11	0.13	0.09	0.07	0.06	0.04	0.04	0.00	0.01
	全県	報告数	14	23	27	45	27	32	17	1	1	-	2
		定点当たり	0.07	0.11	0.13	0.22	0.13	0.15	0.08	0.00	0.00	-	0.01
	県域	報告数	6	16	13	25	17	21	11	4	1	-	1
		定点当たり	0.08	0.23	0.18	0.35	0.24	0.30	0.15	0.06	0.01	-	0.01
突発性発しん	全国	報告数	156	37	17	2	2	4	1	3	3	-	1
		定点当たり	0.05	0.01	0.01	0.00	0.00	0.00	0.00	0.00	0.00	-	0.00
	全県	報告数	13	2	-	-	-	-	-	-	-	-	-
		定点当たり	0.06	0.01	-	-	-	-	-	-	-	-	-
	県域	報告数	3	1	-	-	-	-	-	-	-	-	-
		定点当たり	0.04	0.01	-	-	-	-	-	-	-	-	-
百日咳	全国	報告数	3	2	-	2	2	4	1	3	6	-	26
		定点当たり	0.00	0.00	-	0.00	0.00	0.00	0.00	0.00	0.00	-	0.01
	全県	報告数	-	-	-	-	-	-	-	-	-	-	-
		定点当たり	-	-	-	-	-	-	-	-	-	-	-
	県域	報告数	-	-	-	-	-	-	-	-	-	-	-
		定点当たり	-	-	-	-	-	-	-	-	-	-	-
ヘルパンギーナ	全国	報告数	97	63	47	31	13	14	5	4	9	1	9
		定点当たり	0.03	0.02	0.01	0.01	0.00	0.00	0.00	0.00	0.00	0.00	0.00
	全県	報告数	3	1	1	-	-	1	-	-	-	-	-
		定点当たり	0.01	0.00	0.00	-	-	0.00	-	-	-	-	-
	県域	報告数	1	-	-	-	-	-	-	-	-	-	-
		定点当たり	0.01	-	-	-	-	-	-	-	-	-	-
流行性耳下腺炎	全国	報告数	99	185	207	195	151	130	88	51	94	11	28
		定点当たり	0.03	0.06	0.07	0.06	0.05	0.04	0.03	0.02	0.03	0.00	0.01
	全県	報告数	2	5	3	3	5	9	7	2	4	2	-
		定点当たり	0.01	0.02	0.01	0.01	0.02	0.04	0.03	0.01	0.02	0.01	-
	県域	報告数	2	3	-	2	5	3	4	-	2	2	-
		定点当たり	0.03	0.04	-	0.03	0.07	0.04	0.06	-	0.03	0.03	-

表2 報告数・定点当たり報告数、疾病・年齢階級別  
(全県及び横浜市・川崎市・相模原市を除く県域) (その3)

2015年20週(05月11日~05月17日)

\*表2は、各保健福祉事務所からの最新の報告をもとに作成しているため、国の還元データである表1および表3の数値と一致しないことがあります。

眼科定点		項目	合計	~5か月	~11か月	1歳	2	3	4	5	6	7	8
急性出血性結膜炎	全国	報告数	8	-	-	-	-	1	-	-	1	-	-
		定点当たり	0.01	-	-	-	-	0.00	-	-	0.00	-	-
	全県	報告数	2	-	-	-	-	-	-	-	-	-	-
流行性角結膜炎	全国	報告数	406	1	2	8	7	14	11	4	6	7	4
		定点当たり	0.59	0.00	0.00	0.01	0.01	0.02	0.02	0.01	0.01	0.01	0.01
	全県	報告数	45	-	1	1	-	2	2	2	1	-	-
眼科定点	全県	報告数	20	-	-	-	-	1	1	1	-	-	-
		定点当たり	1.43	-	-	-	-	0.07	0.07	0.07	-	-	-

基幹定点(週報)		項目	合計	0歳	1-4	5-9	10-14	15-19	20-24	25-29	30-34	35-39	40-44
細菌性髄膜炎	全国	報告数	6	1	-	1	-	-	1	1	-	-	-
		定点当たり	0.01	0.00	-	0.00	-	-	0.00	0.00	-	-	-
	全県	報告数	-	-	-	-	-	-	-	-	-	-	-
無菌性髄膜炎	全国	報告数	16	-	2	3	2	1	-	1	1	1	-
		定点当たり	0.03	-	0.00	0.01	0.00	0.00	-	0.00	0.00	0.00	-
	全県	報告数	-	-	-	-	-	-	-	-	-	-	-
マイコプラズマ肺炎	全国	報告数	118	-	15	33	24	5	5	5	3	6	5
		定点当たり	0.25	-	0.03	0.07	0.05	0.01	0.01	0.01	0.01	0.01	0.01
	全県	報告数	1	-	-	1	-	-	-	-	-	-	-
クラミジア肺炎(オウム病を除く)	全国	報告数	10	-	-	2	5	-	-	1	-	-	-
		定点当たり	0.02	-	-	0.00	0.01	-	-	0.00	-	-	-
	全県	報告数	-	-	-	-	-	-	-	-	-	-	-
感染性胃腸炎(ロタウイルス)	全国	報告数	175	18	137	18	1	-	-	1	-	-	-
		定点当たり	0.37	0.04	0.29	0.04	0.00	-	-	0.00	-	-	-
	全県	報告数	3	-	2	1	-	-	-	-	-	-	-
眼科定点	全県	報告数	2	-	2	-	-	-	-	-	-	-	-
		定点当たり	0.50	-	0.50	-	-	-	-	-	-	-	-

眼科定点		項目	9	10-14	15-19	20-29	30-39	40-49	50-59	60-69	70歳以上
急性出血性結膜炎	全国	報告数	-	-	-	1	2	1	-	1	1
		定点当たり	-	-	-	0.00	0.00	0.00	-	0.00	0.00
	全県	報告数	-	-	-	1	1	-	-	-	-
流行性角結膜炎	全国	報告数	3	16	6	52	104	59	38	38	26
		定点当たり	0.00	0.02	0.01	0.08	0.15	0.09	0.06	0.06	0.04
	全県	報告数	-	1	-	9	12	7	3	2	2
眼科定点	全県	報告数	-	0.02	-	0.21	0.28	0.16	0.07	0.05	0.05
		定点当たり	-	-	-	5	6	4	-	1	1
	全県	報告数	-	-	-	0.36	0.43	0.29	-	0.07	0.07

基幹定点(週報)		項目	45-49	50-54	55-59	60-64	65-69	70歳以上
細菌性髄膜炎	全国	報告数	-	-	-	-	1	1
		定点当たり	-	-	-	-	0.00	0.00
	全県	報告数	-	-	-	-	-	-
無菌性髄膜炎	全国	報告数	2	1	1	-	-	1
		定点当たり	0.00	0.00	0.00	-	-	0.00
	全県	報告数	-	-	-	-	-	-
マイコプラズマ肺炎	全国	報告数	1	-	-	1	3	12
		定点当たり	0.00	-	-	0.00	0.01	0.03
	全県	報告数	-	-	-	-	-	-
クラミジア肺炎(オウム病を除く)	全国	報告数	-	1	-	-	-	1
		定点当たり	-	0.00	-	-	-	0.00
	全県	報告数	-	-	-	-	-	-
感染性胃腸炎(ロタウイルス)	全国	報告数	-	-	-	-	-	-
		定点当たり	-	-	-	-	-	-
	全県	報告数	-	-	-	-	-	-
眼科定点	全県	報告数	-	-	-	-	-	-
		定点当たり	-	-	-	-	-	-

表3 5週前～今週の推移 (その1)  
(全県及び横浜市・川崎市・相模原市を除く県域)

2015年20週(05月11日～05月17日)

疾病名	項目		5週前	4週前	3週前	2週前	1週前	今週
			15週	16週	17週	18週	19週	20週
			(04月06日 ～04月12 日)	(04月13日 ～04月19 日)	(04月20日 ～04月26 日)	(04月27日 ～05月03 日)	(05月04日 ～05月10 日)	(05月11日 ～05月17 日)
インフルエンザ (高病原性鳥インフル ガを除く)	全県	報告数	310	399	322	102	30	40
		定点当たり	0.95	1.21	0.98	0.39	0.09	0.13
	県域	報告数	85	115	83	29	10	9
		定点当たり	0.73	1.00	0.72	0.27	0.09	0.08
RSウイルス 感染症	全県	報告数	15	18	32	10	4	15
		定点当たり	0.07	0.09	0.15	0.06	0.02	0.07
	県域	報告数	6	6	5	2	-	3
		定点当たり	0.08	0.08	0.07	0.03	-	0.04
咽頭結膜熱	全県	報告数	39	44	69	60	59	101
		定点当たり	0.19	0.21	0.33	0.36	0.29	0.49
	県域	報告数	15	20	32	24	24	33
		定点当たり	0.21	0.27	0.44	0.35	0.33	0.46
A群溶血性レ ンサ球菌咽頭 炎	全県	報告数	433	474	623	449	322	684
		定点当たり	2.10	2.29	2.97	2.72	1.56	3.30
	県域	報告数	133	116	162	125	98	164
		定点当たり	1.82	1.59	2.22	1.84	1.34	2.31
感染性胃腸炎	全県	報告数	1,139	1,347	1,403	916	635	1,119
		定点当たり	5.53	6.51	6.68	5.55	3.07	5.41
	県域	報告数	338	414	441	355	202	359
		定点当たり	4.63	5.67	6.04	5.22	2.77	5.06
水痘	全県	報告数	122	118	132	79	110	148
		定点当たり	0.59	0.57	0.63	0.48	0.53	0.71
	県域	報告数	51	34	42	33	38	55
		定点当たり	0.70	0.47	0.58	0.49	0.52	0.77
手足口病	全県	報告数	24	47	80	70	51	129
		定点当たり	0.12	0.23	0.38	0.42	0.25	0.62
	県域	報告数	4	7	6	19	16	23
		定点当たり	0.05	0.10	0.08	0.28	0.22	0.32
伝染性紅斑	全県	報告数	174	265	278	168	87	208
		定点当たり	0.84	1.28	1.32	1.02	0.42	1.00
	県域	報告数	108	158	158	103	51	119
		定点当たり	1.48	2.16	2.16	1.51	0.70	1.68
突発性発しん	全県	報告数	130	130	154	98	86	155
		定点当たり	0.63	0.63	0.73	0.59	0.42	0.75
	県域	報告数	51	49	49	36	33	53
		定点当たり	0.70	0.67	0.67	0.53	0.45	0.75

表3 5週前～今週の推移 (その2)  
(全県及び横浜市・川崎市・相模原市を除く県域)

2015年20週(05月11日～05月17日)

疾病名	項目		5週前	4週前	3週前	2週前	1週前	今週
			15週	16週	17週	18週	19週	20週
			(04月06日 ～04月12 日)	(04月13日 ～04月19 日)	(04月20日 ～04月26 日)	(04月27日 ～05月03 日)	(05月04日 ～05月10 日)	(05月11日 ～05月17 日)
百日咳	全県	報告数	6	1	-	1	3	-
		定点当たり	0.03	-	-	0.01	0.01	-
	県域	報告数	2	1	-	1	2	-
		定点当たり	0.03	0.01	-	0.01	0.03	-
ヘルパンギーナ	全県	報告数	4	3	7	9	3	14
		定点当たり	0.02	0.01	0.03	0.05	0.01	0.07
	県域	報告数	2	1	2	7	1	3
		定点当たり	0.03	0.01	0.03	0.10	0.01	0.04
流行性耳下腺炎	全県	報告数	48	41	37	28	25	43
		定点当たり	0.23	0.20	0.18	0.17	0.12	0.21
	県域	報告数	27	23	26	24	10	24
		定点当たり	0.37	0.32	0.36	0.35	0.14	0.34
急性出血性結膜炎	全県	報告数	1	3	1	-	1	2
		定点当たり	0.02	0.06	0.02	-	0.02	0.05
	県域	報告数	-	1	1	-	-	-
		定点当たり	-	0.06	0.06	-	-	-
流行性角結膜炎	全県	報告数	32	26	29	32	35	45
		定点当たり	0.67	0.55	0.63	1.07	0.80	1.05
	県域	報告数	16	12	8	19	18	20
		定点当たり	1.00	0.75	0.50	1.46	1.13	1.43
細菌性髄膜炎	全県	報告数	-	2	1	2	-	-
		定点当たり	-	0.22	0.10	0.29	-	-
	県域	報告数	-	2	-	-	-	-
		定点当たり	-	0.50	-	-	-	-
無菌性髄膜炎	全県	報告数	-	1	1	1	1	-
		定点当たり	-	0.11	0.10	0.14	0.09	-
	県域	報告数	-	-	1	-	1	-
		定点当たり	-	-	0.25	-	0.25	-
マイコプラズマ肺炎	全県	報告数	-	1	2	3	6	1
		定点当たり	-	0.11	0.20	0.43	0.55	0.10
	県域	報告数	-	1	1	1	1	-
		定点当たり	-	0.25	0.25	0.25	0.25	-
クラミジア肺炎 (オウム病を除く)	全県	報告数	-	-	-	-	-	-
		定点当たり	-	-	-	-	-	-
	県域	報告数	-	-	-	-	-	-
		定点当たり	-	-	-	-	-	-
感染性胃腸炎 (ロタウイルス)	全県	報告数	8	6	12	4	3	3
		定点当たり	0.80	0.67	1.20	0.57	0.27	0.30
	県域	報告数	7	2	4	3	1	1
		定点当たり	1.75	0.50	1.00	0.75	0.25	0.25