



神奈川県感染症発生情報 (19週報)

(5月4日～5月10日)

<http://www.eiken.pref.kanagawa.jp/>



今週の注目感染症

～麻しん～

第19週は1例の麻しんの報告があり、第1週から第19週までの累積報告数は6例（全国1位）となっております。麻しんは発熱や全身の発疹が特徴の感染症で、毎年春から初夏にかけて報告数が増加します。感染力が強く、重症化することもあり注意が必要です。感染予防には予防接種が有効です。麻しんにかかったことがなく、予防接種を受けていない、又は接種不明の場合はかかりつけの医療機関に相談しましょう。

今週の全数把握対象疾患

(当該週の国による集計及び各保健福祉事務所からの報告をもとに期日を決めて集計しているため、集計数が前後することがあります。)

分類	対象疾患	内訳				神奈川県
		県域	横浜市	川崎市	相模原市	
二類	結核	8	2	2	2	14
三類	腸管出血性大腸菌感染症	1				1
四類	A型肝炎		1			1
五類	カルバペネム耐性腸内細菌感染症	1				1
	侵襲性インフルエンザ菌感染症			1		1
	侵襲性髄膜炎菌感染症	1				1
	侵襲性肺炎球菌感染症		2			2
	梅毒		1			1
	麻しん		1			1

全数把握対象疾患情報

- ・結核14例：年齢群は20歳代1例、30歳代4例、50歳代3例、60歳代3例、80歳代3例、病型は肺結核8例、肺結核及び結核性胸膜炎1例、肺結核及び腸結核1例、結核性胸膜炎1例、無症状病原体保有者3例
- ・腸管出血性大腸菌感染症1例（有症状者）：年齢群は50歳代、血清型・毒素型はO26 VT1VT2、推定感染地域は都道府県不明
- ・A型肝炎1例：年齢群は40歳代、推定感染経路は経口感染、推定感染地域は都道府県不明
- ・カルバペネム耐性腸内細菌科細菌感染症1例：年齢群は60歳代、菌種は*E. coli*、推定感染経路は以前からの保菌（尿路）、推定感染地域は神奈川県
- ・侵襲性インフルエンザ菌感染症1例：年齢群は80歳代、推定感染地域は神奈川県、ワクチン接種歴は不明
- ・侵襲性髄膜炎菌感染症1例：年齢群は60歳代、感染地域は神奈川県
- ・侵襲性肺炎球菌感染症2例：年齢群は10歳未満1例、60歳代1例、推定感染地域は神奈川県2例、ワクチン接種歴は接種あり1例、接種なし1例
- ・梅毒1例：年齢群は40歳代、病型は早期顕症梅毒Ⅱ期、推定感染経路は同性間性的接触、推定感染地域は都道府県不明
- ・麻しん1例：年齢群は10歳未満、病型は臨床診断例、推定感染地域は都道府県不明、ワクチン接種歴は接種なし

今週の定点把握対象疾患

- ・伝染性紅斑の定点当たり報告数は、平塚保健福祉事務所秦野センター管内（1.50）、藤沢市（1.22）で、警報終息基準値（1）を超えており、引き続き注意しましょう。

神奈川県感染症情報センター

神奈川県衛生研究所 企画情報部 衛生情報課

TEL:0467-83-4400(代表)

FAX:0467-89-5211(企画情報部)

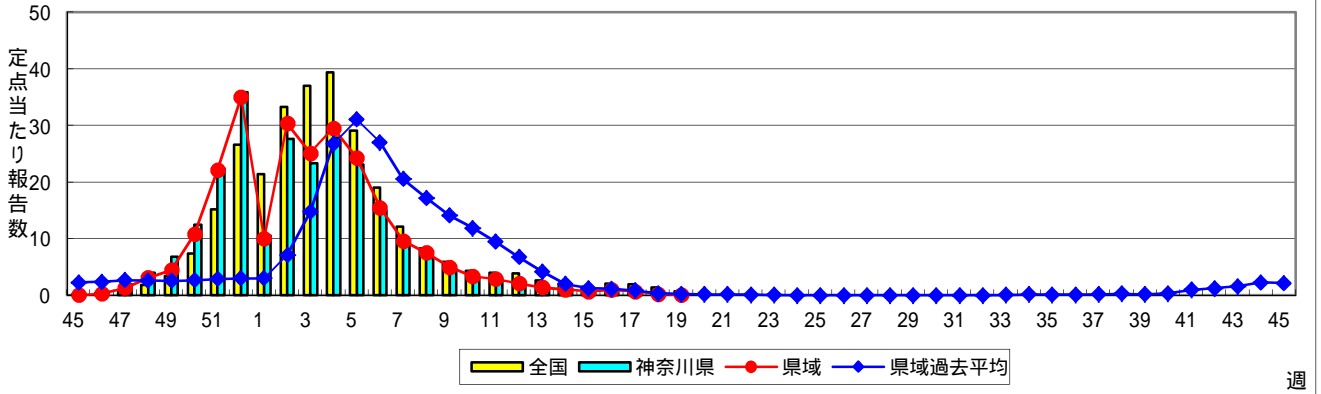
感染症発生動向調査事業は「感染症の予防及び感染症の患者に対する医療に関する法律」によって行われています。

*県域とは、神奈川県内の市町村のうち横浜市、川崎市、相模原市を除いた地域です。

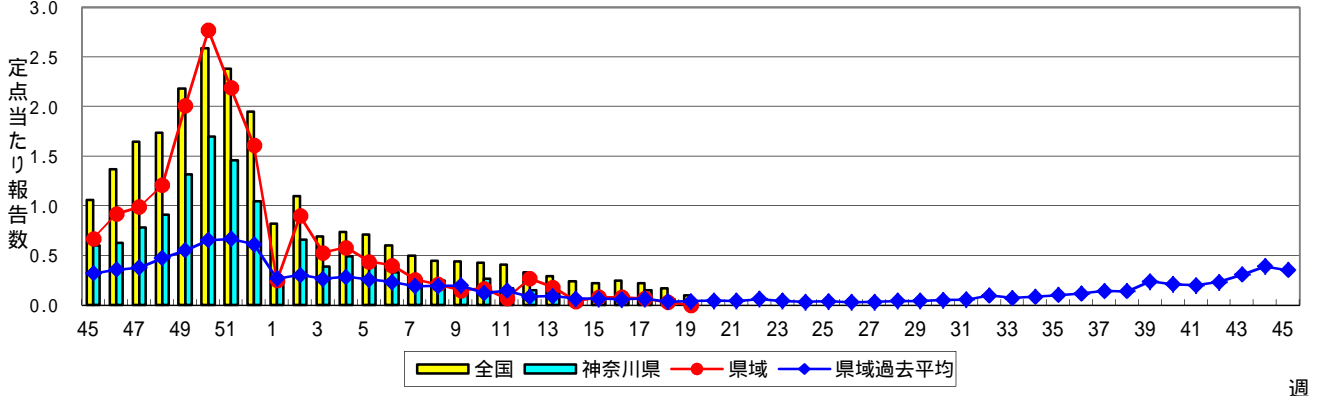
感染症発生動向調査:週報対象疾患の時系列グラフ

疾患名の括弧書きは、一般名称であり、正式名称ではありません。
神奈川県&県域(横浜市・川崎市・相模原市を除く)のデータです。

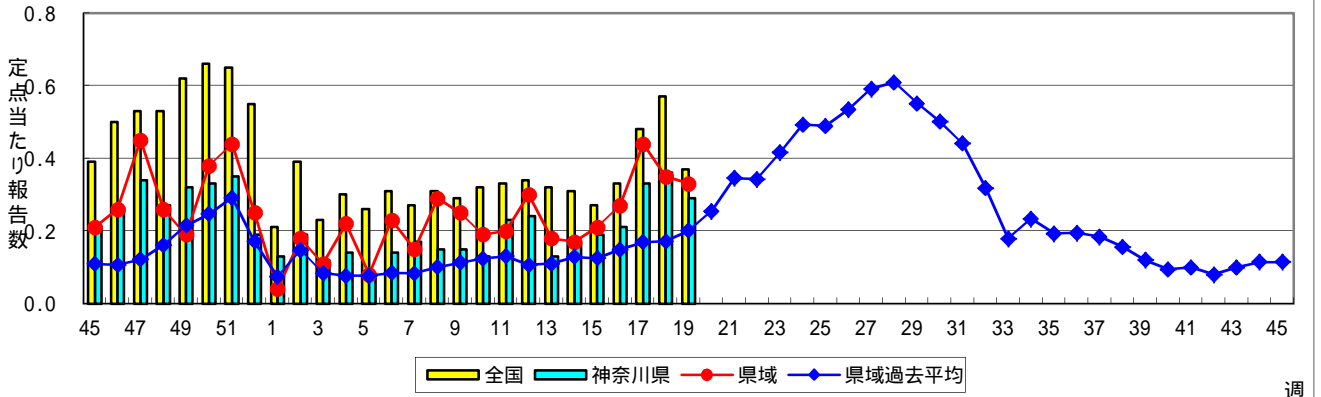
インフルエンザ(高病原性鳥インフルエンザを除く)



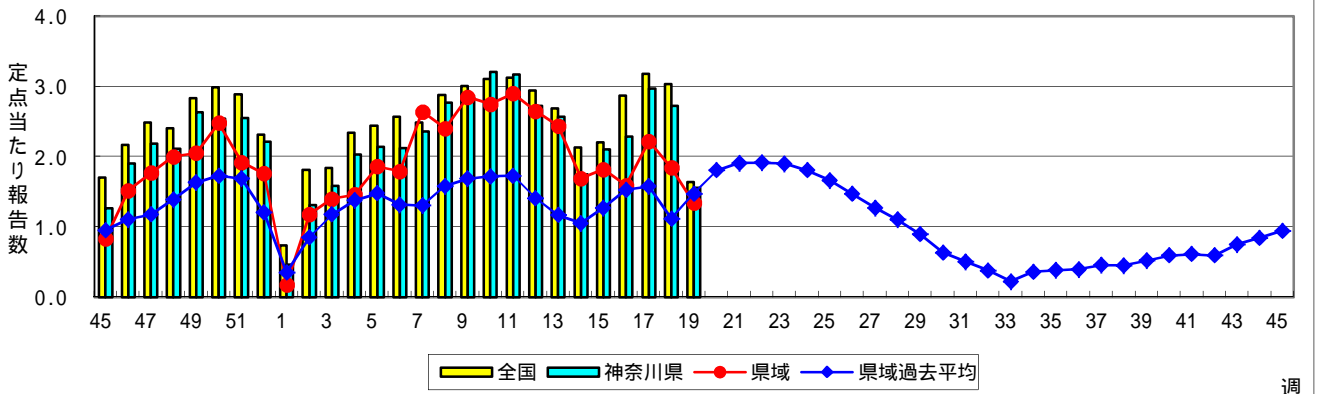
RSウイルス感染症



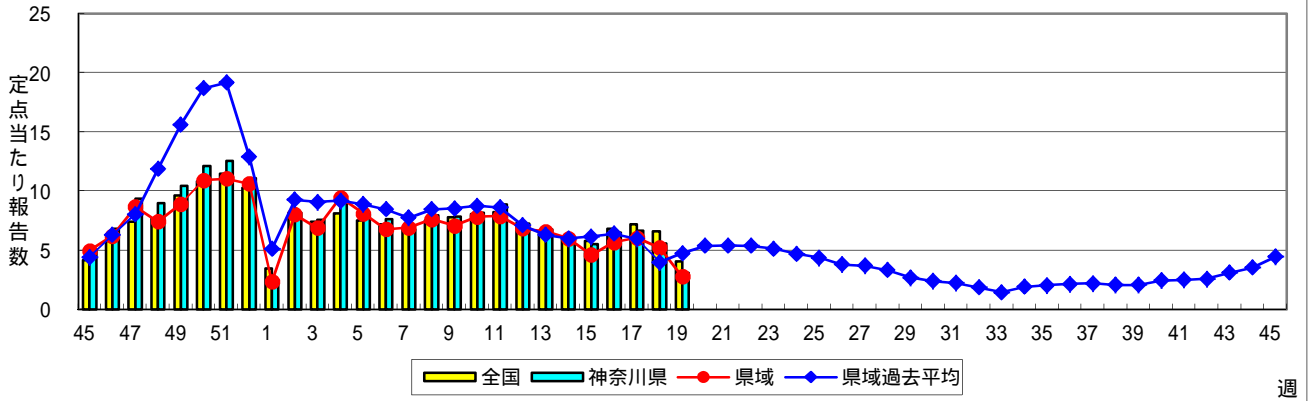
咽頭結膜熱(プール熱)



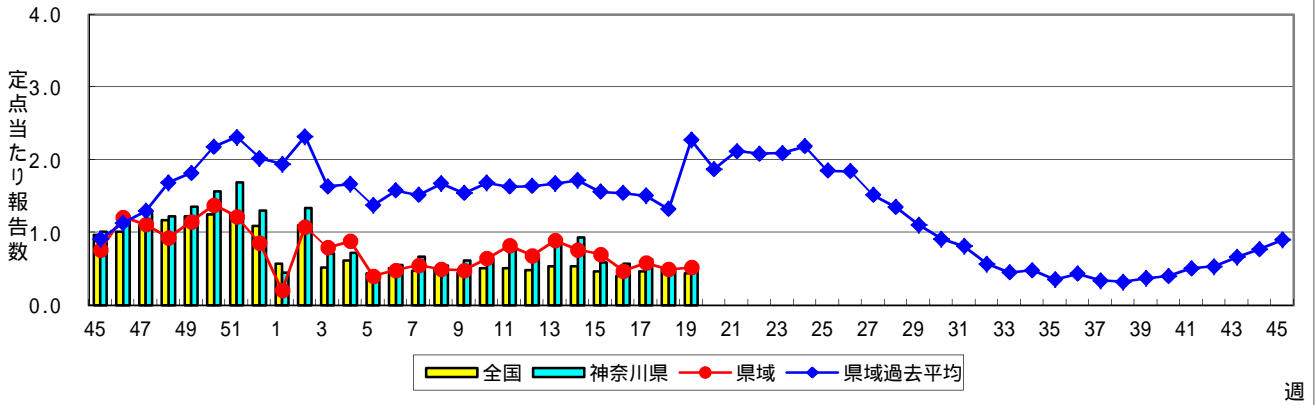
A群溶血性レンサ球菌咽頭炎



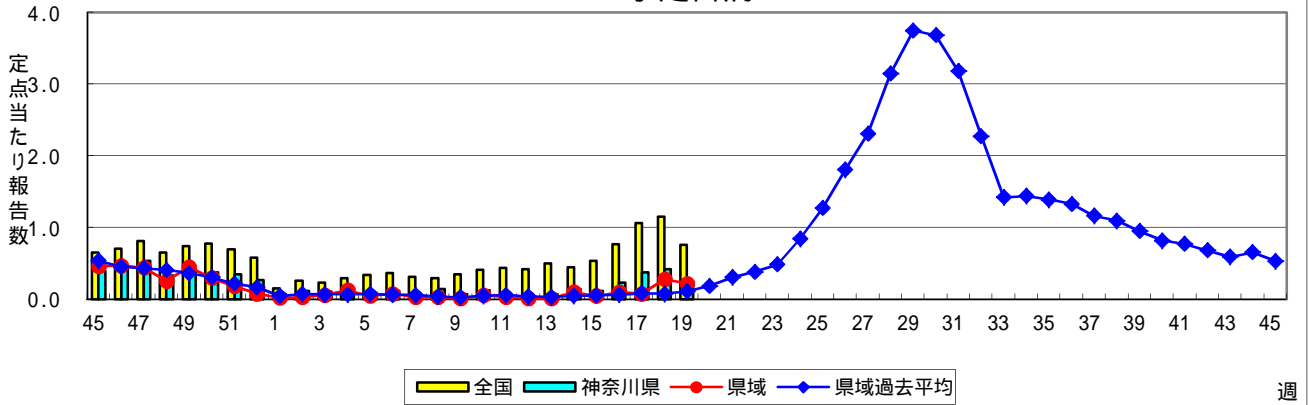
感染性胃腸炎



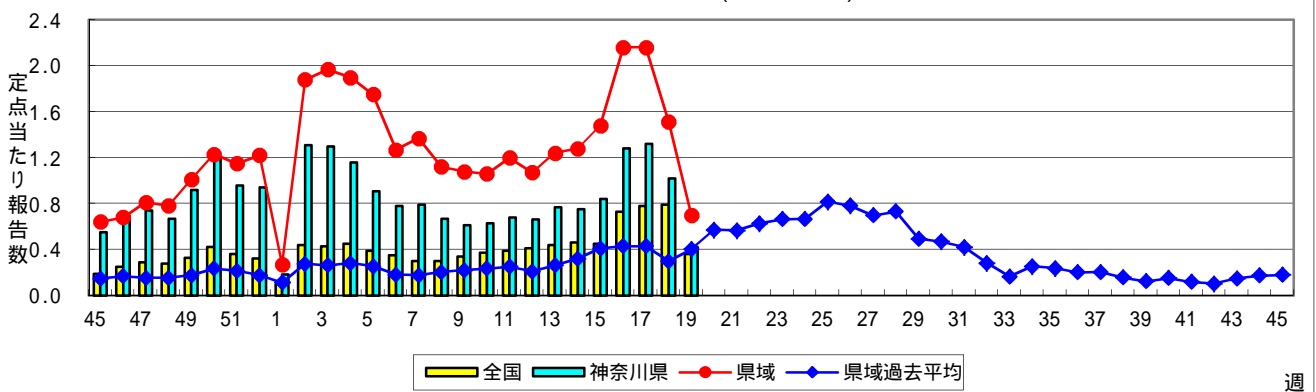
水痘(水ぼうそう)



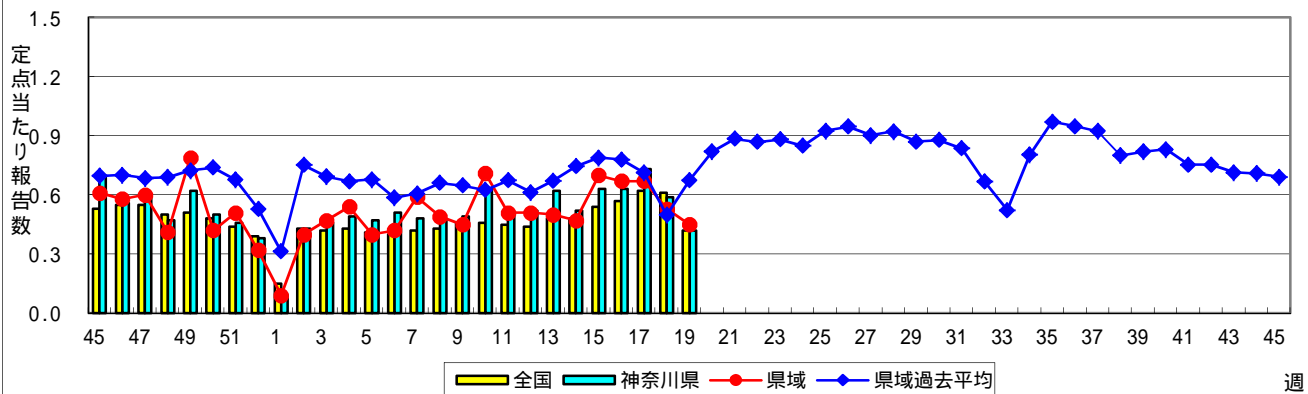
手足口病



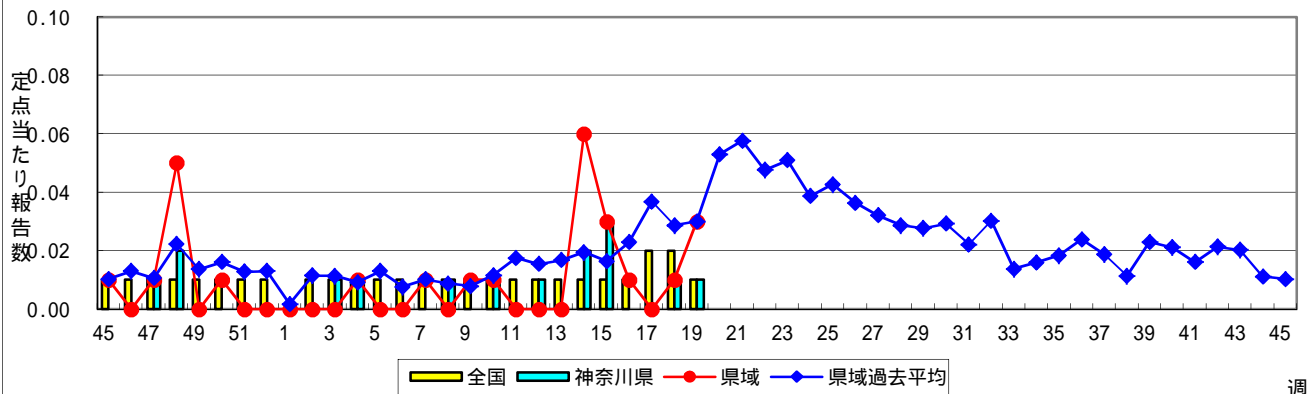
伝染性紅斑(リンゴ病)



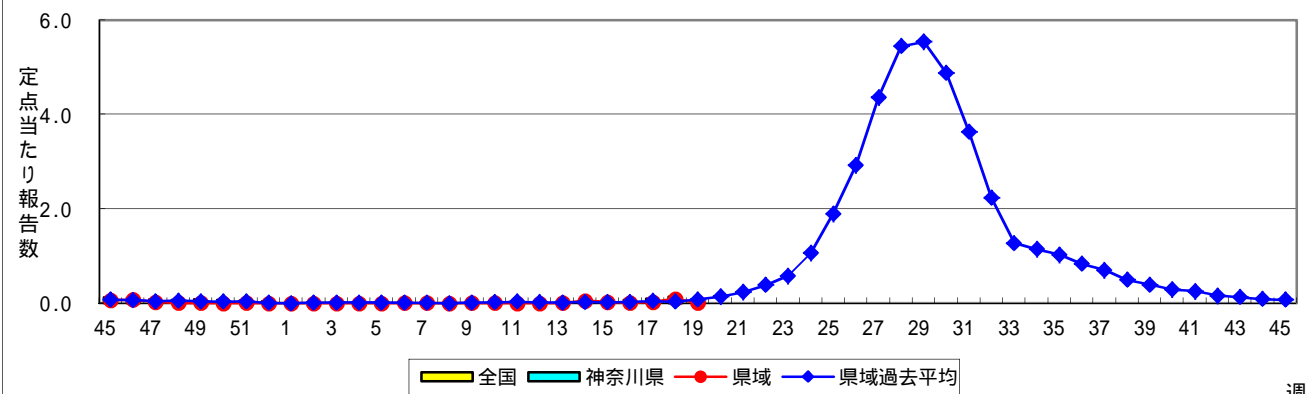
突発性発しん



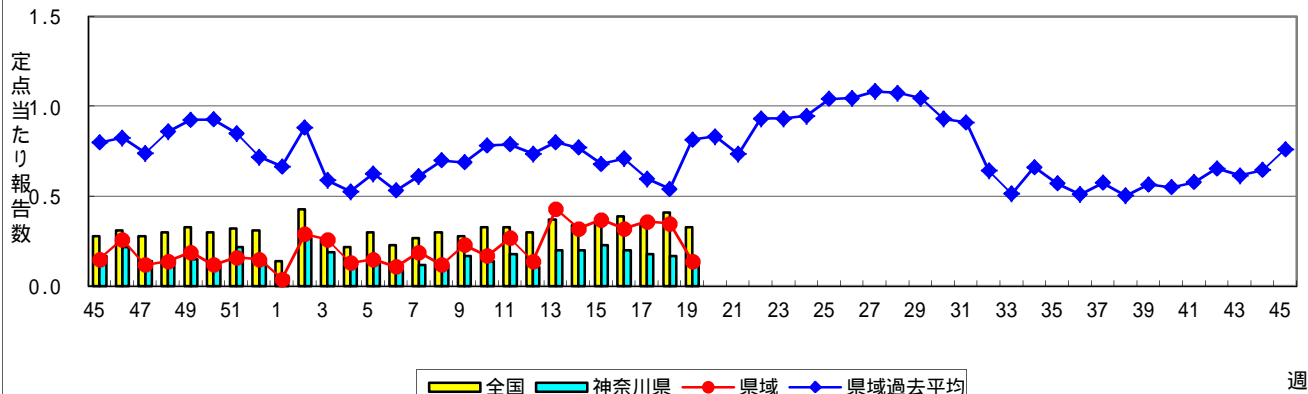
百日咳



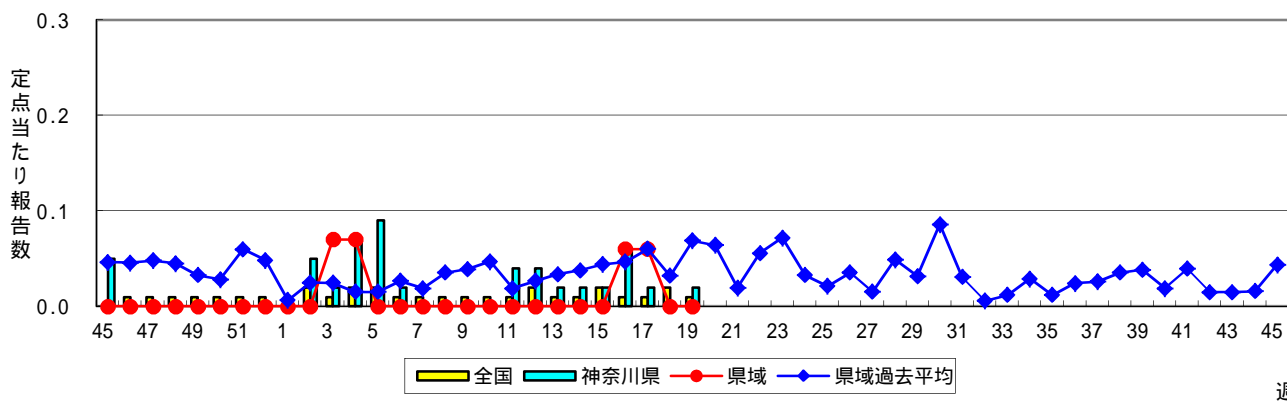
ヘルパンギーナ



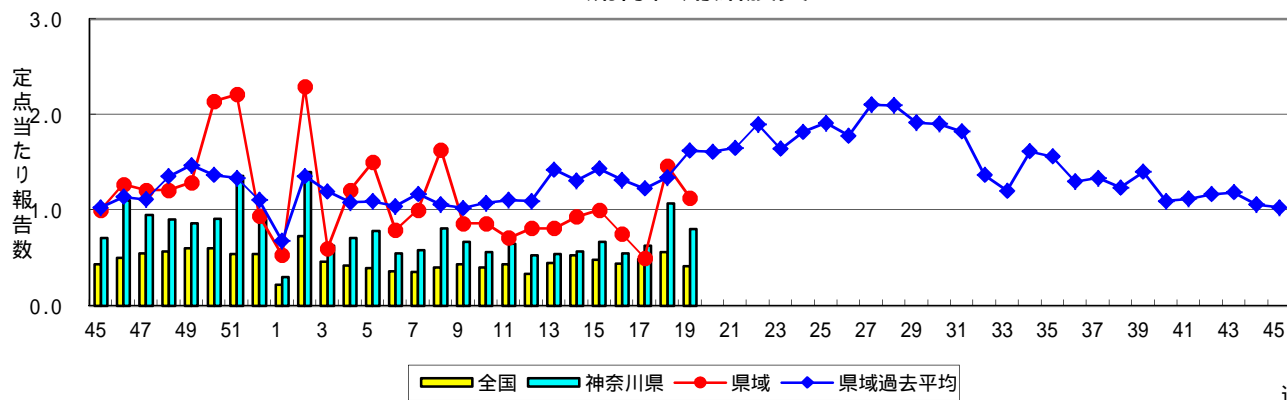
流行性耳下腺炎(おたふくかぜ)



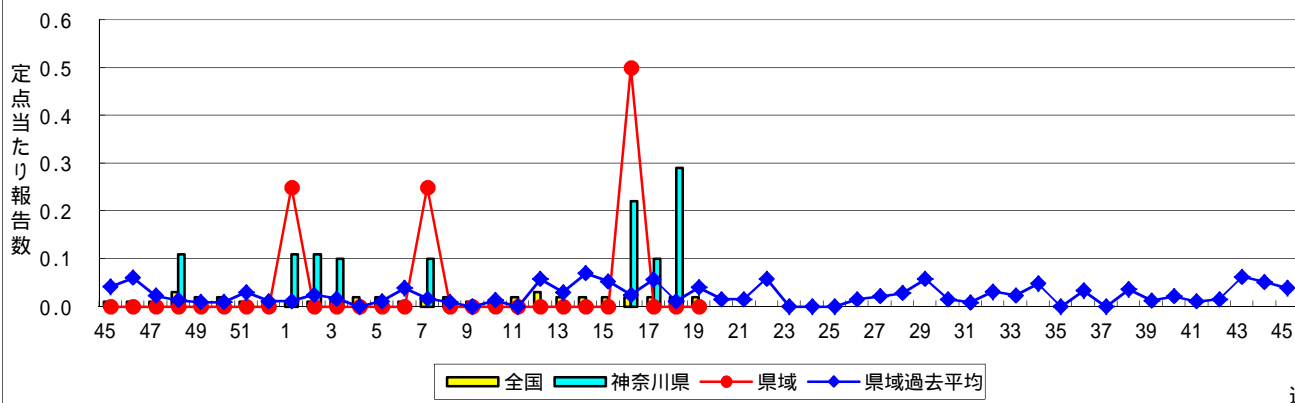
急性出血性結膜炎



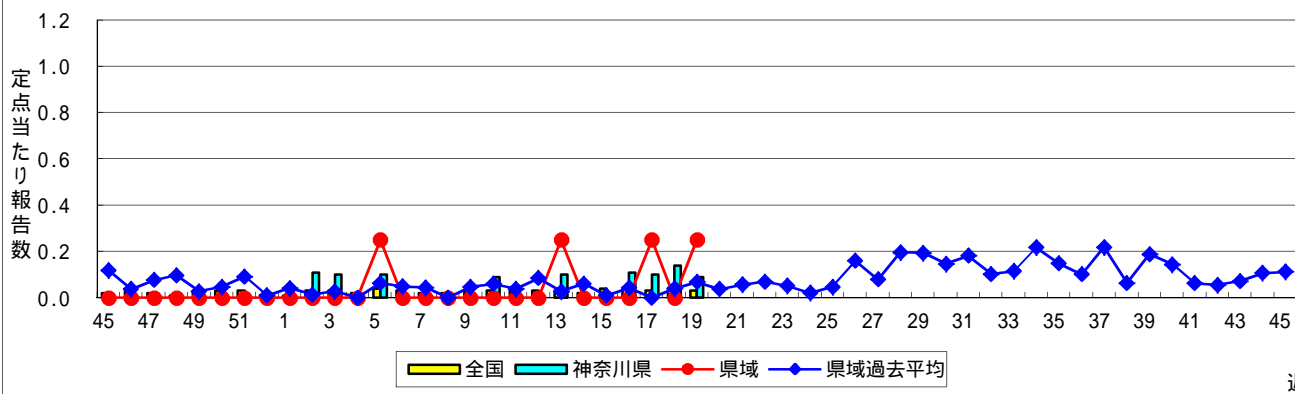
流行性角結膜炎



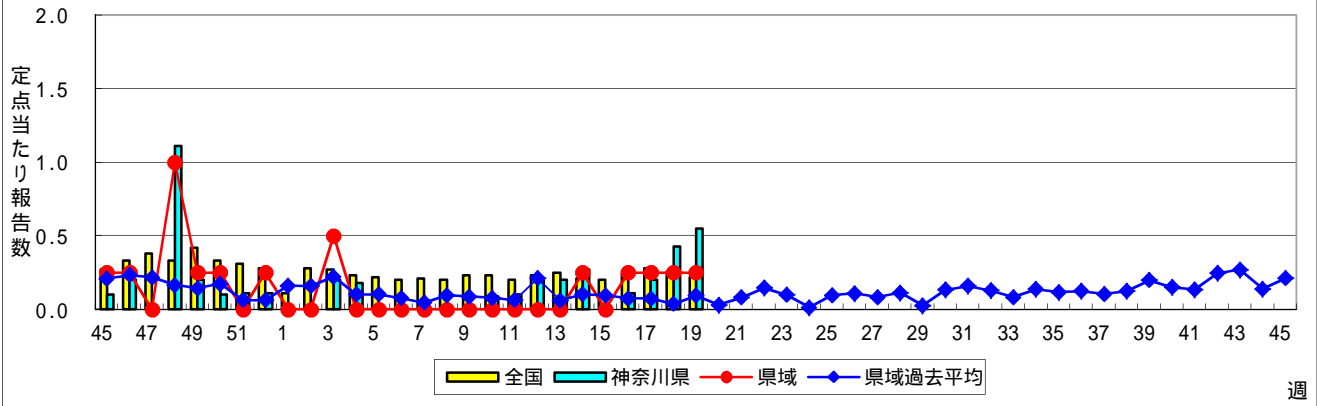
細菌性髄膜炎



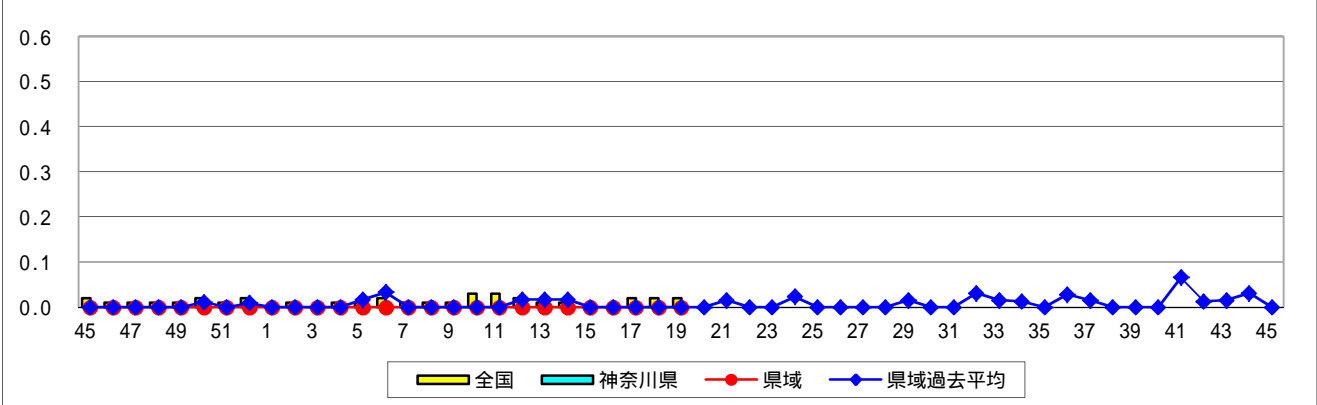
無菌性髄膜炎



マイコプラズマ肺炎



クラミジア肺炎(オウム病を除く)



感染性胃腸炎(ロタウイルス)

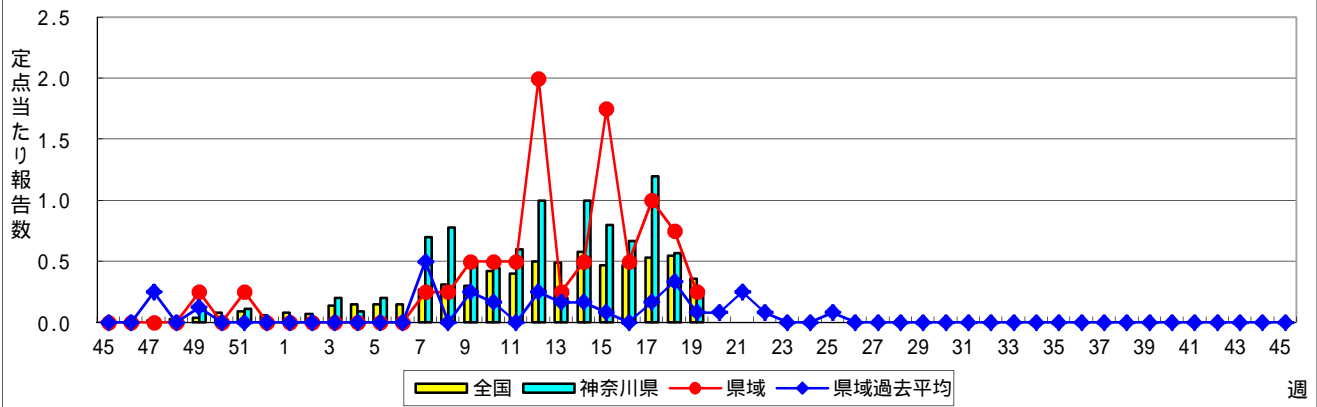


表1 報告数・定点当たり報告数 疾病、政令市・保健所別 (その1)

2015年19週(05月04日~05月10日)

神奈川県	インフルエンザ (高病原性鳥インフルエンザを除く)		RSウイルス感染症		咽頭結膜熱		A群溶血性レンサ球菌咽頭炎		感染性胃腸炎	
	報告数	定点当たり	報告数	定点当たり	報告数	定点当たり	報告数	定点当たり	報告数	定点当たり
全県	30	0.09	4	0.02	59	0.29	322	1.56	635	3.07
横浜市	14	0.10	3	0.03	28	0.33	142	1.65	238	2.77
川崎市	5	0.09	1	0.03	7	0.21	73	2.21	132	4.00
相模原市	1	0.04	-	-	-	-	9	0.60	63	4.20
県域 (横浜市、川崎市、相模原市を除く)	10	0.09	-	-	24	0.33	98	1.34	202	2.77
横須賀市	1	0.07	-	-	1	0.11	-	-	25	2.78
藤沢市	4	0.29	-	-	4	0.44	16	1.78	36	4.00
平塚	-	-	-	-	-	-	6	0.86	12	1.71
平塚 秦野センター	-	-	-	-	3	0.50	7	1.17	15	2.50
鎌倉	1	0.10	-	-	4	0.67	11	1.83	25	4.17
鎌倉 三崎センター	-	-	-	-	2	1.00	4	2.00	-	-
小田原	-	-	-	-	1	0.17	17	2.83	21	3.50
小田原 足柄上センター	-	-	-	-	-	-	-	-	-	-
厚木	4	0.24	-	-	6	0.55	22	2.00	46	4.18
厚木 大和センター	-	-	-	-	1	0.14	8	1.14	16	2.29
茅ヶ崎	-	-	-	-	2	0.29	7	1.00	6	0.86

神奈川県	水痘		手足口病		伝染性紅斑		突発性発しん		百日咳	
	報告数	定点当たり	報告数	定点当たり	報告数	定点当たり	報告数	定点当たり	報告数	定点当たり
全県	110	0.53	51	0.25	87	0.42	86	0.42	3	0.01
横浜市	50	0.58	17	0.20	23	0.27	39	0.45	-	-
川崎市	14	0.42	15	0.45	7	0.21	13	0.39	1	0.03
相模原市	8	0.53	3	0.20	6	0.40	1	0.07	-	-
県域 (横浜市、川崎市、相模原市を除く)	38	0.52	16	0.22	51	0.70	33	0.45	2	0.03
横須賀市	6	0.67	-	-	3	0.33	3	0.33	-	-
藤沢市	4	0.44	2	0.22	11	1.22	7	0.78	-	-
平塚	3	0.43	2	0.29	4	0.57	-	-	-	-
平塚 秦野センター	1	0.17	5	0.83	9	1.50	5	0.83	-	-
鎌倉	4	0.67	2	0.33	4	0.67	3	0.50	-	-
鎌倉 三崎センター	-	-	1	0.50	1	0.50	-	-	-	-
小田原	4	0.67	-	-	5	0.83	2	0.33	-	-
小田原 足柄上センター	-	-	-	-	-	-	-	-	-	-
厚木	7	0.64	3	0.27	5	0.45	7	0.64	-	-
厚木 大和センター	6	0.86	-	-	4	0.57	2	0.29	2	0.29
茅ヶ崎	3	0.43	1	0.14	5	0.71	4	0.57	-	-

神奈川県	ヘルパンギーナ		流行性耳下腺炎		急性出血性結膜炎		流行性角結膜炎		細菌性髄膜炎	
	報告数	定点当たり	報告数	定点当たり	報告数	定点当たり	報告数	定点当たり	報告数	定点当たり
全県	3	0.01	25	0.12	1	0.02	35	0.80	-	-
横浜市	2	0.02	11	0.13	1	-	6	0.35	-	-
川崎市	-	-	4	0.12	-	-	6	0.86	-	-
相模原市	-	-	-	-	-	-	5	1.25	-	-
県域 (横浜市、川崎市、相模原市を除く)	1	0.01	10	0.14	-	-	18	1.13	-	-
横須賀市	-	-	-	-	-	-	1	0.50	-	-
藤沢市	-	-	-	-	-	-	2	1.00	-	-
平塚	-	-	1	0.14	-	-	2	1.00	-	-
平塚 秦野センター	1	0.17	-	-	-	-	-	-
鎌倉	-	-	5	0.83	-	-	-	-
鎌倉 三崎センター	-	-	-	-
小田原	-	-	1	0.17	-	-	-	-
小田原 足柄上センター	-	-	-	-
厚木	-	-	3	0.27	-	-	13	4.33	-	-
厚木 大和センター	-	-	-	-	-	-	-	-
茅ヶ崎	-	-	-	-	-	-	-	-

表2 報告数・定点当たり報告数、疾病・年齢階級別
(全県及び横浜市・川崎市・相模原市を除く県域) (その1)

2015年19週(05月04日~05月10日)

*表2は、各保健福祉事務所からの最新の報告をもとに作成しているため、国の還元データである表1および表3の数値と一致しないことがあります。

インフルエンザ定点		項目	合計	~5か月	~11か月	1歳	2	3	4	5	6	7	8
インフルエンザ (高病原性鳥インフルエンザを除く)	全国	報告数	3,502	6	19	71	88	101	159	141	144	176	144
		定点当たり	0.71	0.00	0.00	0.01	0.02	0.02	0.03	0.03	0.03	0.04	0.03
	全県	報告数	30	-	1	-	4	1	2	1	2	3	1
		定点当たり	0.09	-	0.00	-	0.01	0.00	0.01	0.00	0.01	0.01	0.00
	県域	報告数	10	-	-	-	2	-	1	-	1	1	-
		定点当たり	0.09	-	-	-	0.02	-	0.01	-	0.01	0.01	-

小児科定点		項目	合計	~5か月	~11か月	1歳	2	3	4	5	6	7	8
RSウイルス 感染症	全国	報告数	314	72	100	99	20	12	2	2	-	-	1
		定点当たり	0.10	0.02	0.03	0.03	0.01	0.00	0.00	0.00	-	-	0.00
	全県	報告数	4	1	2	1	-	-	-	-	-	-	-
		定点当たり	0.02	0.00	0.01	0.00	-	-	-	-	-	-	-
	県域	報告数	-	-	-	-	-	-	-	-	-	-	-
		定点当たり	-	-	-	-	-	-	-	-	-	-	-
咽頭結膜熱	全国	報告数	1,170	4	127	366	176	164	117	66	42	28	19
		定点当たり	0.37	0.00	0.04	0.12	0.06	0.05	0.04	0.02	0.01	0.01	0.01
	全県	報告数	59	-	4	19	8	7	8	1	2	3	3
		定点当たり	0.29	-	0.02	0.09	0.04	0.03	0.04	0.00	0.01	0.01	0.01
	県域	報告数	24	-	1	6	1	2	5	1	1	1	2
		定点当たり	0.33	-	0.01	0.08	0.01	0.03	0.07	0.01	0.01	0.01	0.03
A群溶血性レンサ球菌咽頭炎	全国	報告数	5,177	3	23	224	318	519	635	615	629	509	405
		定点当たり	1.64	0.00	0.01	0.07	0.10	0.16	0.20	0.19	0.20	0.16	0.13
	全県	報告数	322	1	1	6	17	28	33	42	42	33	25
		定点当たり	1.56	0.00	0.00	0.03	0.08	0.14	0.16	0.20	0.20	0.16	0.12
	県域	報告数	98	-	1	-	3	9	9	18	13	10	5
		定点当たり	1.34	-	0.01	-	0.04	0.12	0.12	0.25	0.18	0.14	0.07
感染性胃腸炎	全国	報告数	12,849	150	941	1,715	1,293	1,313	1,101	938	769	696	577
		定点当たり	4.07	0.05	0.30	0.54	0.41	0.42	0.35	0.30	0.24	0.22	0.18
	全県	報告数	635	8	58	82	69	61	53	45	43	41	34
		定点当たり	3.07	0.04	0.28	0.40	0.33	0.29	0.26	0.22	0.21	0.20	0.16
	県域	報告数	202	1	11	24	18	21	20	15	13	14	14
		定点当たり	2.77	0.01	0.15	0.33	0.25	0.29	0.27	0.21	0.18	0.19	0.19
水痘	全国	報告数	1,399	17	56	146	148	156	213	167	179	106	83
		定点当たり	0.44	0.01	0.02	0.05	0.05	0.05	0.07	0.05	0.06	0.03	0.03
	全県	報告数	110	1	1	8	7	5	10	16	21	17	13
		定点当たり	0.53	0.00	0.00	0.04	0.03	0.02	0.05	0.08	0.10	0.08	0.06
	県域	報告数	38	-	-	1	3	1	4	5	7	7	7
		定点当たり	0.52	-	-	0.01	0.04	0.01	0.05	0.07	0.10	0.10	0.10

インフルエンザ定点		項目	9	10-14	15-19	20-29	30-39	40-49	50-59	60-69	70-79	80歳以上
インフルエンザ (高病原性鳥インフルエンザを除く)	全国	報告数	126	597	299	184	311	376	233	168	82	77
		定点当たり	0.03	0.12	0.06	0.04	0.06	0.08	0.05	0.03	0.02	0.02
	全県	報告数	-	1	1	1	3	4	2	3	-	-
		定点当たり	-	0.00	0.00	0.00	0.01	0.01	0.01	0.01	-	-
	県域	報告数	-	-	-	-	-	1	2	2	-	-
		定点当たり	-	-	-	-	-	0.01	0.02	0.02	-	-

小児科定点		項目	9	10-14	15-19	20歳以上
RSウイルス 感染症	全国	報告数	-	2	3	1
		定点当たり	-	0.00	0.00	0.00
	全県	報告数	-	-	-	-
		定点当たり	-	-	-	-
	県域	報告数	-	-	-	-
		定点当たり	-	-	-	-
咽頭結膜熱	全国	報告数	12	18	2	29
		定点当たり	0.00	0.01	0.00	0.01
	全県	報告数	2	1	-	1
		定点当たり	0.01	0.00	-	0.00
	県域	報告数	2	1	-	1
		定点当たり	0.03	0.01	-	0.01
A群溶血性レンサ球菌咽頭炎	全国	報告数	304	608	64	321
		定点当たり	0.10	0.19	0.02	0.10
	全県	報告数	25	45	4	20
		定点当たり	0.12	0.22	0.02	0.10
	県域	報告数	7	13	-	10
		定点当たり	0.10	0.18	-	0.14
感染性胃腸炎	全国	報告数	458	1,366	254	1,278
		定点当たり	0.15	0.43	0.08	0.40
	全県	報告数	16	52	12	61
		定点当たり	0.08	0.25	0.06	0.29
	県域	報告数	3	24	6	18
		定点当たり	0.04	0.33	0.08	0.25
水痘	全国	報告数	56	66	2	4
		定点当たり	0.02	0.02	0.00	0.00
	全県	報告数	9	2	-	-
		定点当たり	0.04	0.01	-	-
	県域	報告数	3	-	-	-
		定点当たり	0.04	-	-	-

表2 報告数・定点当たり報告数、疾病・年齢階級別
(全県及び横浜市・川崎市・相模原市を除く県域) (その2)

2015年19週(05月04日～05月10日)

*表2は、各保健福祉事務所からの最新の報告をもとに作成しているため、国の還元データである表1および表3の数値と一致しないことがあります。

小児科定点	項目	合計	～5か月	～11か月	1歳	
手足口病	全国	報告数	2,383	13	164	686
		定点当たり	0.76	0.00	0.05	0.22
	全県	報告数	53	-	2	17
		定点当たり	0.26	-	0.01	0.08
	県域	報告数	16	-	-	6
		定点当たり	0.22	-	-	0.08
伝染性紅斑	全国	報告数	1,138	1	17	59
		定点当たり	0.36	0.00	0.01	0.02
	全県	報告数	87	-	-	4
		定点当たり	0.42	-	-	0.02
	県域	報告数	51	-	-	1
		定点当たり	0.70	-	-	0.01
突発性発しん	全国	報告数	1,334	18	536	655
		定点当たり	0.42	0.01	0.17	0.21
	全県	報告数	86	1	30	42
		定点当たり	0.42	0.00	0.14	0.20
	県域	報告数	33	-	9	17
		定点当たり	0.45	-	0.12	0.23
百日咳	全国	報告数	30	4	4	1
		定点当たり	0.01	0.00	0.00	0.00
	全県	報告数	3	-	-	-
		定点当たり	0.01	-	-	-
	県域	報告数	2	-	-	-
		定点当たり	0.03	-	-	-
ヘルパンギーナ	全国	報告数	291	1	25	87
		定点当たり	0.09	0.00	0.01	0.03
	全県	報告数	3	-	-	1
		定点当たり	0.01	-	-	0.00
	県域	報告数	1	-	-	1
		定点当たり	0.01	-	-	0.01
流行性耳下腺炎	全国	報告数	1,052	1	1	37
		定点当たり	0.33	0.00	0.00	0.01
	全県	報告数	25	-	-	-
		定点当たり	0.12	-	-	-
	県域	報告数	10	-	-	-
		定点当たり	0.14	-	-	-

小児科定点	項目	2	3	4	5	6	7	8	9	10-14	15-19	20歳以上	
手足口病	全国	報告数	507	382	254	132	82	49	33	24	37	4	16
		定点当たり	0.16	0.12	0.08	0.04	0.03	0.02	0.01	0.01	0.01	0.00	0.01
	全県	報告数	6	9	9	2	4	-	-	2	1	-	1
		定点当たり	0.03	0.04	0.04	0.01	0.02	-	-	0.01	0.00	-	0.00
	県域	報告数	1	2	3	-	2	-	-	2	-	-	-
		定点当たり	0.01	0.03	0.04	-	0.03	-	-	0.03	-	-	-
伝染性紅斑	全国	報告数	77	135	204	169	120	127	99	49	58	2	21
		定点当たり	0.02	0.04	0.06	0.05	0.04	0.04	0.03	0.02	0.02	0.00	0.01
	全県	報告数	2	8	22	10	9	12	13	2	1	-	1
		定点当たり	0.01	0.04	0.11	0.05	0.04	0.06	0.06	0.01	0.00	-	0.00
	県域	報告数	1	6	15	4	2	11	6	3	1	-	1
		定点当たり	0.01	0.08	0.21	0.05	0.03	0.15	0.08	0.04	0.01	-	0.01
突発性発しん	全国	報告数	88	24	8	2	-	-	-	-	-	-	3
		定点当たり	0.03	0.01	0.00	0.00	-	-	-	-	-	-	0.00
	全県	報告数	9	3	1	-	-	-	-	-	-	-	-
		定点当たり	0.04	0.01	0.00	-	-	-	-	-	-	-	-
	県域	報告数	5	2	-	-	-	-	-	-	-	-	-
		定点当たり	0.07	0.03	-	-	-	-	-	-	-	-	-
百日咳	全国	報告数	1	1	1	-	-	-	-	-	8	1	9
		定点当たり	0.00	0.00	0.00	-	-	-	-	-	0.00	0.00	0.00
	全県	報告数	-	-	1	-	-	-	-	-	-	-	2
		定点当たり	-	-	0.00	-	-	-	-	-	-	-	0.01
	県域	報告数	-	-	1	-	-	-	-	-	-	-	1
		定点当たり	-	-	0.01	-	-	-	-	-	-	-	0.01
ヘルパンギーナ	全国	報告数	55	42	26	18	10	7	5	2	7	2	4
		定点当たり	0.02	0.01	0.01	0.01	0.00	0.00	0.00	0.00	0.00	0.00	0.00
	全県	報告数	1	-	-	1	-	-	-	-	-	-	-
		定点当たり	0.00	-	-	0.00	-	-	-	-	-	-	-
	県域	報告数	-	-	-	-	-	-	-	-	-	-	-
		定点当たり	-	-	-	-	-	-	-	-	-	-	-
流行性耳下腺炎	全国	報告数	81	127	182	164	147	111	69	39	70	11	12
		定点当たり	0.03	0.04	0.06	0.05	0.05	0.04	0.02	0.01	0.02	0.00	0.00
	全県	報告数	-	6	6	5	-	2	2	1	3	-	-
		定点当たり	-	0.03	0.03	0.02	-	0.01	0.01	0.00	0.01	-	-
	県域	報告数	-	1	-	4	-	1	-	1	3	-	-
		定点当たり	-	0.01	-	0.05	-	0.01	-	0.01	0.04	-	-

表2 報告数・定点当たり報告数、疾病・年齢階級別
(全県及び横浜市・川崎市・相模原市を除く県域) (その3)

2015年19週(05月04日~05月10日)

*表2は、各保健福祉事務所からの最新の報告をもとに作成しているため、国の還元データである表1および表3の数値と一致しないことがあります。

眼科定点		項目	合計	~5か月	~11か月	1歳	2	3	4	5	6	7	8
急性出血性結膜炎	全国	報告数	4	-	-	-	-	-	-	-	-	-	-
		定点当たり	0.01	-	-	-	-	-	-	-	-	-	-
	全県	報告数	1	-	-	-	-	-	-	-	-	-	-
定点当たり		0.02	-	-	-	-	-	-	-	-	-	-	
県域	報告数	-	-	-	-	-	-	-	-	-	-	-	
	定点当たり	-	-	-	-	-	-	-	-	-	-	-	
流行性角結膜炎	全国	報告数	281	1	3	7	5	9	9	4	5	2	-
		定点当たり	0.41	0.00	0.00	0.01	0.01	0.01	0.01	0.01	0.01	0.00	-
	全県	報告数	35	-	-	-	-	-	1	-	-	-	-
定点当たり		0.80	-	-	-	-	-	0.02	-	-	-	-	
県域	報告数	18	-	-	-	-	-	-	-	-	-	-	
	定点当たり	1.13	-	-	-	-	-	-	-	-	-	-	

基幹定点(週報)		項目	合計	0歳	1-4	5-9	10-14	15-19	20-24	25-29	30-34	35-39	40-44
細菌性髄膜炎	全国	報告数	9	4	3	-	-	-	-	-	1	-	-
		定点当たり	0.02	0.01	0.01	-	-	-	-	-	0.00	-	-
	全県	報告数	-	-	-	-	-	-	-	-	-	-	-
定点当たり		-	-	-	-	-	-	-	-	-	-	-	
県域	報告数	-	-	-	-	-	-	-	-	-	-	-	
	定点当たり	-	-	-	-	-	-	-	-	-	-	-	
無菌性髄膜炎	全国	報告数	13	1	1	2	4	-	-	1	1	-	1
		定点当たり	0.03	0.00	0.00	0.00	0.01	-	-	0.00	0.00	-	0.00
	全県	報告数	1	-	1	-	-	-	-	-	-	-	-
定点当たり		0.09	-	0.09	-	-	-	-	-	-	-	-	
県域	報告数	1	-	1	-	-	-	-	-	-	-	-	
	定点当たり	0.25	-	0.25	-	-	-	-	-	-	-	-	
マイコプラズマ肺炎	全国	報告数	106	1	27	30	14	1	1	2	6	3	4
		定点当たり	0.22	0.00	0.06	0.06	0.03	0.00	0.00	0.00	0.01	0.01	0.01
	全県	報告数	6	-	-	4	-	-	-	-	-	-	-
定点当たり		0.55	-	-	0.36	-	-	-	-	-	-	-	
県域	報告数	1	-	-	-	-	-	-	-	-	-	-	
	定点当たり	0.25	-	-	-	-	-	-	-	-	-	-	
クラミジア肺炎(オウム病を除く)	全国	報告数	8	-	2	2	1	-	-	-	-	-	-
		定点当たり	0.02	-	0.00	0.00	0.00	-	-	-	-	-	-
	全県	報告数	-	-	-	-	-	-	-	-	-	-	-
定点当たり		-	-	-	-	-	-	-	-	-	-	-	
県域	報告数	-	-	-	-	-	-	-	-	-	-	-	
	定点当たり	-	-	-	-	-	-	-	-	-	-	-	
感染性胃腸炎(ロタウイルス)	全国	報告数	170	20	124	20	3	-	-	2	-	-	-
		定点当たり	0.36	0.04	0.26	0.04	0.01	-	-	0.00	-	-	-
	全県	報告数	3	-	2	1	-	-	-	-	-	-	-
定点当たり		0.27	-	0.18	0.09	-	-	-	-	-	-	-	
県域	報告数	1	-	1	-	-	-	-	-	-	-	-	
	定点当たり	0.25	-	0.25	-	-	-	-	-	-	-	-	

眼科定点		項目	9	10-14	15-19	20-29	30-39	40-49	50-59	60-69	70歳以上
急性出血性結膜炎	全国	報告数	-	-	-	-	3	-	-	1	-
		定点当たり	-	-	-	-	0.00	-	-	0.00	-
	全県	報告数	-	-	-	-	1	-	-	-	-
定点当たり		-	-	-	-	0.02	-	-	-	-	
県域	報告数	-	-	-	-	-	-	-	-	-	
	定点当たり	-	-	-	-	-	-	-	-	-	
流行性角結膜炎	全国	報告数	2	15	7	30	61	38	30	35	18
		定点当たり	0.00	0.02	0.01	0.04	0.09	0.06	0.04	0.05	0.03
	全県	報告数	-	1	1	5	9	6	5	6	1
定点当たり		-	0.02	0.02	0.11	0.20	0.14	0.11	0.14	0.02	
県域	報告数	-	-	1	2	6	2	4	2	1	
	定点当たり	-	-	0.06	0.13	0.38	0.13	0.25	0.13	0.06	

基幹定点(週報)		項目	45-49	50-54	55-59	60-64	65-69	70歳以上
細菌性髄膜炎	全国	報告数	-	-	-	-	1	-
		定点当たり	-	-	-	-	0.00	-
	全県	報告数	-	-	-	-	-	-
定点当たり		-	-	-	-	-	-	
県域	報告数	-	-	-	-	-	-	
	定点当たり	-	-	-	-	-	-	
無菌性髄膜炎	全国	報告数	-	-	-	-	1	1
		定点当たり	-	-	-	-	0.00	0.00
	全県	報告数	-	-	-	-	-	-
定点当たり		-	-	-	-	-	-	
県域	報告数	-	-	-	-	-	-	
	定点当たり	-	-	-	-	-	-	
マイコプラズマ肺炎	全国	報告数	-	-	-	1	1	15
		定点当たり	-	-	-	0.00	0.00	0.03
	全県	報告数	-	-	-	-	-	1
定点当たり		-	-	-	-	-	0.09	
県域	報告数	-	-	-	-	-	1	
	定点当たり	-	-	-	-	-	0.25	
クラミジア肺炎(オウム病を除く)	全国	報告数	-	-	1	1	-	1
		定点当たり	-	-	0.00	0.00	-	0.00
	全県	報告数	-	-	-	-	-	-
定点当たり		-	-	-	-	-	-	
県域	報告数	-	-	-	-	-	-	
	定点当たり	-	-	-	-	-	-	
感染性胃腸炎(ロタウイルス)	全国	報告数	-	-	-	-	-	1
		定点当たり	-	-	-	-	-	0.00
	全県	報告数	-	-	-	-	-	-
定点当たり		-	-	-	-	-	-	
県域	報告数	-	-	-	-	-	-	
	定点当たり	-	-	-	-	-	-	

表3 5週前～今週の推移 (その1)
(全県及び横浜市・川崎市・相模原市を除く県域)

2015年19週(05月04日～05月10日)

疾病名	項目		5週前	4週前	3週前	2週前	1週前	今週
			14週	15週	16週	17週	18週	19週
			(03月30日 ～04月05 日)	(04月06日 ～04月12 日)	(04月13日 ～04月19 日)	(04月20日 ～04月26 日)	(04月27日 ～05月03 日)	(05月04日 ～05月10 日)
インフルエンザ (高病原性鳥インフル ガを除く)	全県	報告数	372	310	399	322	102	30
		定点当たり	1.13	0.95	1.21	0.98	0.39	0.09
	県域	報告数	121	85	115	83	29	10
		定点当たり	1.05	0.73	1.00	0.72	0.27	0.09
RSウイルス 感染症	全県	報告数	13	15	18	32	10	4
		定点当たり	0.06	0.07	0.09	0.15	0.06	0.02
	県域	報告数	3	6	6	5	2	-
		定点当たり	0.04	0.08	0.08	0.07	0.03	-
咽頭結膜熱	全県	報告数	35	39	44	69	60	59
		定点当たり	0.17	0.19	0.21	0.33	0.36	0.29
	県域	報告数	12	15	20	32	24	24
		定点当たり	0.17	0.21	0.27	0.44	0.35	0.33
A群溶血性レ ンサ球菌咽頭 炎	全県	報告数	360	433	474	623	449	322
		定点当たり	1.75	2.10	2.29	2.97	2.72	1.56
	県域	報告数	122	133	116	162	125	98
		定点当たり	1.69	1.82	1.59	2.22	1.84	1.34
感染性胃腸炎	全県	報告数	1,184	1,139	1,347	1,403	916	635
		定点当たり	5.75	5.53	6.51	6.68	5.55	3.07
	県域	報告数	431	338	414	441	355	202
		定点当たり	5.99	4.63	5.67	6.04	5.22	2.77
水痘	全県	報告数	191	122	118	132	79	110
		定点当たり	0.93	0.59	0.57	0.63	0.48	0.53
	県域	報告数	55	51	34	42	33	38
		定点当たり	0.76	0.70	0.47	0.58	0.49	0.52
手足口病	全県	報告数	29	24	47	80	70	51
		定点当たり	0.14	0.12	0.23	0.38	0.42	0.25
	県域	報告数	7	4	7	6	19	16
		定点当たり	0.10	0.05	0.10	0.08	0.28	0.22
伝染性紅斑	全県	報告数	155	174	265	278	168	87
		定点当たり	0.75	0.84	1.28	1.32	1.02	0.42
	県域	報告数	92	108	158	158	103	51
		定点当たり	1.28	1.48	2.16	2.16	1.51	0.70
突発性発しん	全県	報告数	108	130	130	154	98	86
		定点当たり	0.52	0.63	0.63	0.73	0.59	0.42
	県域	報告数	34	51	49	49	36	33
		定点当たり	0.47	0.70	0.67	0.67	0.53	0.45

表3 5週前～今週の推移 (その2)
(全県及び横浜市・川崎市・相模原市を除く県域)

2015年19週(05月04日～05月10日)

疾病名	項目		5週前	4週前	3週前	2週前	1週前	今週
			14週	15週	16週	17週	18週	19週
			(03月30日 ～04月05 日)	(04月06日 ～04月12 日)	(04月13日 ～04月19 日)	(04月20日 ～04月26 日)	(04月27日 ～05月03 日)	(05月04日 ～05月10 日)
百日咳	全県	報告数	4	6	1	-	1	3
		定点当たり	0.02	0.03	-	-	0.01	0.01
	県域	報告数	4	2	1	-	1	2
		定点当たり	0.06	0.03	0.01	-	0.01	0.03
ヘルパンギーナ	全県	報告数	6	4	3	7	9	3
		定点当たり	0.03	0.02	0.01	0.03	0.05	0.01
	県域	報告数	4	2	1	2	7	1
		定点当たり	0.06	0.03	0.01	0.03	0.10	0.01
流行性耳下腺炎	全県	報告数	41	48	41	37	28	25
		定点当たり	0.20	0.23	0.20	0.18	0.17	0.12
	県域	報告数	23	27	23	26	24	10
		定点当たり	0.32	0.37	0.32	0.36	0.35	0.14
急性出血性結膜炎	全県	報告数	1	1	3	1	-	1
		定点当たり	0.02	0.02	0.06	0.02	-	0.02
	県域	報告数	-	-	1	1	-	-
		定点当たり	-	-	0.06	0.06	-	-
流行性角結膜炎	全県	報告数	26	32	26	29	32	35
		定点当たり	0.57	0.67	0.55	0.63	1.07	0.80
	県域	報告数	13	16	12	8	19	18
		定点当たり	0.93	1.00	0.75	0.50	1.46	1.13
細菌性髄膜炎	全県	報告数	-	-	2	1	2	-
		定点当たり	-	-	0.22	0.10	0.29	-
	県域	報告数	-	-	2	-	-	-
		定点当たり	-	-	0.50	-	-	-
無菌性髄膜炎	全県	報告数	-	-	1	1	1	1
		定点当たり	-	-	0.11	0.10	0.14	0.09
	県域	報告数	-	-	-	1	-	1
		定点当たり	-	-	-	0.25	-	0.25
マイコプラズマ肺炎	全県	報告数	3	-	1	2	3	6
		定点当たり	0.27	-	0.11	0.20	0.43	0.55
	県域	報告数	1	-	1	1	1	1
		定点当たり	0.25	-	0.25	0.25	0.25	0.25
クラミジア肺炎 (オウム病を除く)	全県	報告数	-	-	-	-	-	-
		定点当たり	-	-	-	-	-	-
	県域	報告数	-	-	-	-	-	-
		定点当たり	-	-	-	-	-	-
感染性胃腸炎 (ロタウイルス)	全県	報告数	11	8	6	12	4	3
		定点当たり	1.00	0.80	0.67	1.20	0.57	0.27
	県域	報告数	2	7	2	4	3	1
		定点当たり	0.50	1.75	0.50	1.00	0.75	0.25