



神奈川県感染症発生情報（18週報）

（4月27日～5月3日）

<http://www.eiken.pref.kanagawa.jp/>



今週の注目感染症

～麻しん～

第18週は1例の麻しんの報告があり、第1週から第18週までの累積報告数は6例となっております。麻しんは毎年春から初夏にかけて報告数が増加します。発熱や全身の発疹が特徴の感染症で、感染力が強く、重症化することもあります。感染予防には予防接種が有効で、定期接種として1歳の誕生日を迎えたら出来るだけ早めに1回目を、小学校入学前の学年に2回目を確実に受けましょう。対象年齢外の方も、麻しんにかかったことがなく、予防接種を受けていない又は接種不明の場合は医療機関へ相談しましょう。

今週の全数把握対象疾患

（当該週の国による集計及び各保健福祉事務所からの報告をもとに期日を決めて集計しているため、集計数が前後することがあります。）

分類	対象疾患	内訳				神奈川県
		県域	横浜市	川崎市	相模原市	
二類	結核	9	5			14
三類	腸管出血性大腸菌感染症	1	1			2
四類	レジオネラ症	1	1			2
五類	アメーバ赤痢	1			1	2
	カルバペネム耐性腸内細菌科細菌感染症			1		1
	後天性免疫不全症候群			2		2
	侵襲性肺炎球菌感染症		2	2		4
	梅毒		1	1		2
	麻しん	1				1

全数把握対象疾患情報

- 結核14例：年齢群は10歳未満1例、40歳代5例、50歳代1例、60歳代3例、70歳代1例、80歳代3例、病型は肺結核6例、肺結核及び結核性胸膜炎1例、結核性胸膜炎1例、結核性脊椎炎1例、無症状病原体保有者5例
- 腸管出血性大腸菌感染症2例（有症状者2例）：年齢群は40歳代1例、60歳代1例、血清型・毒素型はO18 VT1 1例、O111 VT型不明1例、推定感染地域は神奈川県1例、都道府県不明1例
- レジオネラ症2例：年齢群は80歳代1例、100歳代1例、病型は肺炎型2例、推定感染経路は不明2例、推定感染地域は神奈川県1例、都道府県不明1例
- アメーバ赤痢2例：年齢群は40歳代1例、50歳代1例、病型は腸管アメーバ症2例、推定感染経路は経口感染1例、不明1例、推定感染地域はフィリピン1例、都道府県不明1例
- カルバペネム耐性腸内細菌科細菌感染症1例：年齢群は60歳代、菌種は*Klebsiella pneumoniae* spp、推定感染経路は以前からの保菌（大腸）、推定感染地域は神奈川県
- 後天性免疫不全症候群2例：年齢群は30歳代2例、病型は無症候性キャリア1例、AIDS1例、推定感染経路は同性間性的接触2例、推定感染地域は日本国内2例
- 侵襲性肺炎球菌感染症4例：年齢群は10歳未満2例、30歳代1名、80歳代1名、推定感染地域は神奈川県4例、ワクチン接種歴は接種あり2例、接種なし1例、不明1例
- 梅毒2例：年齢群は10歳代1例、50歳代1例、病型は早期顕症梅毒 期2例、推定感染経路は異性間性的接触2例、感染地域は神奈川県2例
- 麻しん1例：年齢群は10歳未満、病型は臨床診断例、推定感染地域は神奈川県、ワクチン接種歴は接種あり

今週の定点把握対象疾患

- 伝染性紅斑の定点当たり報告数が、平塚保健福祉事務所秦野センター管内（3.00）、小田原保健福祉事務所管内（2.50）、鎌倉保健福祉事務所三崎センター管内（2.00）で警報レベル（2）を超えています。

神奈川県感染症情報センター

神奈川県衛生研究所 企画情報部 衛生情報課

TEL:0467-83-4400(代表)

FAX:0467-89-5211(企画情報部)

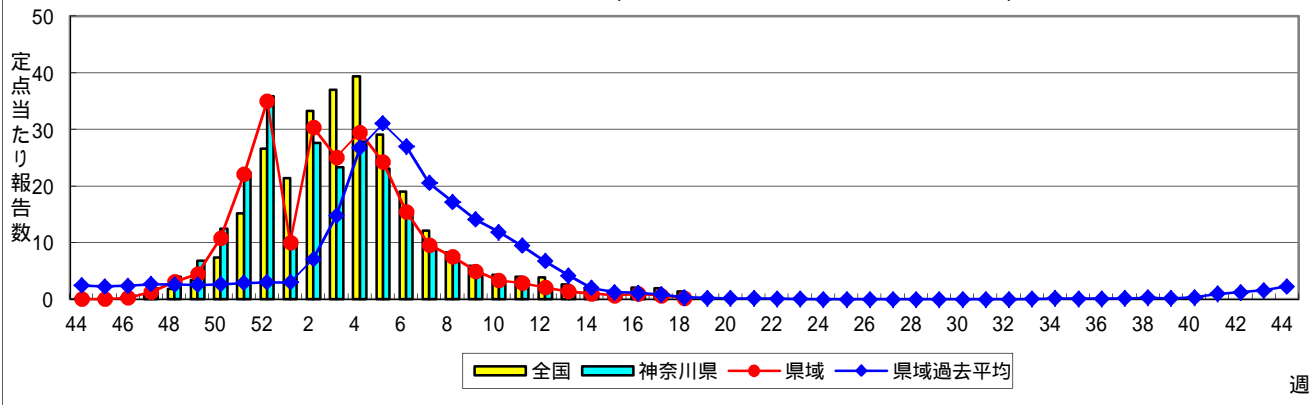
感染症発生動向調査事業は「感染症の予防及び感染症の患者に対する医療に関する法律」によって行われています。

* 県域とは、神奈川県内の市町村のうち横浜市、川崎市、相模原市を除いた地域です。

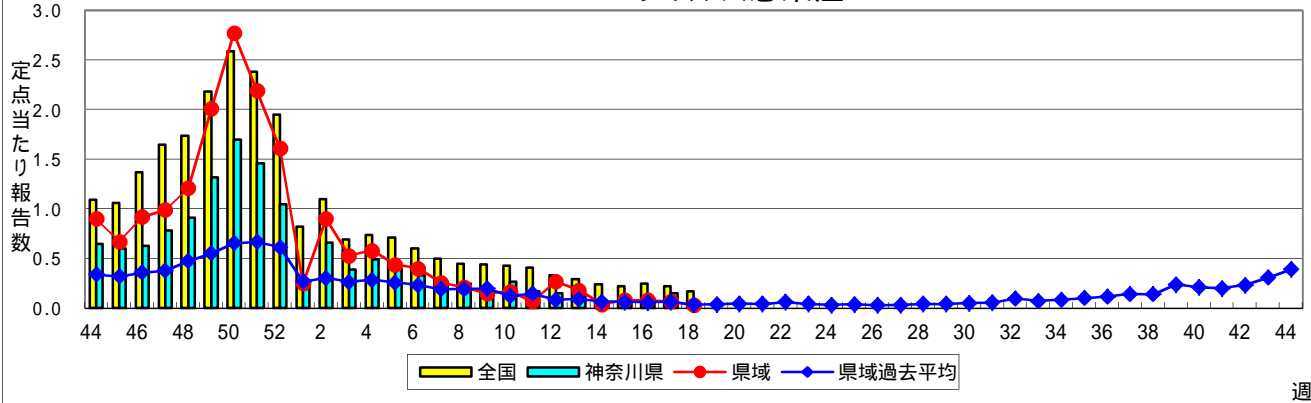
感染症発生動向調査:週報対象疾患の時系列グラフ

疾患名の括弧書きは、一般名称であり、正式名称ではありません。
 神奈川県&県域(横浜市・川崎市・相模原市を除く)のデータです。

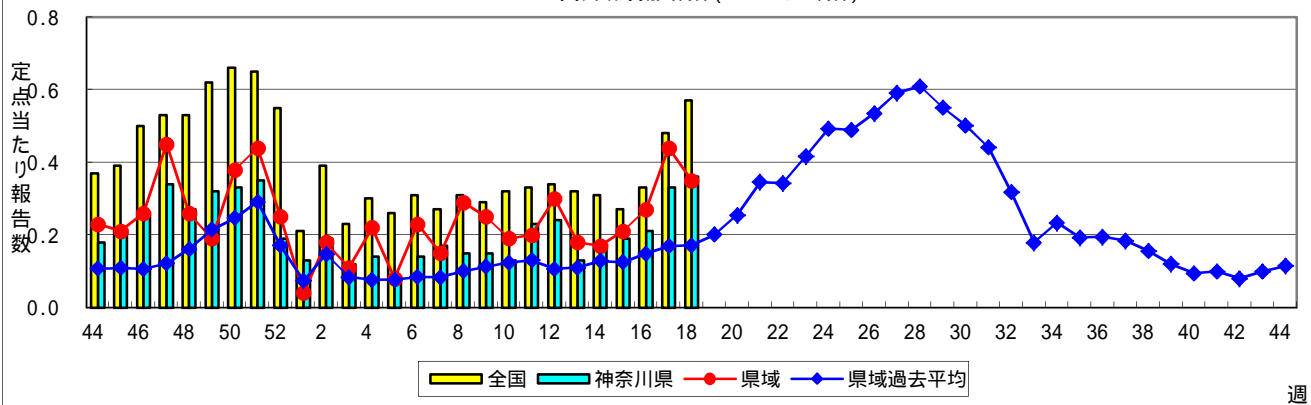
インフルエンザ(高病原性鳥インフルエンザを除く)



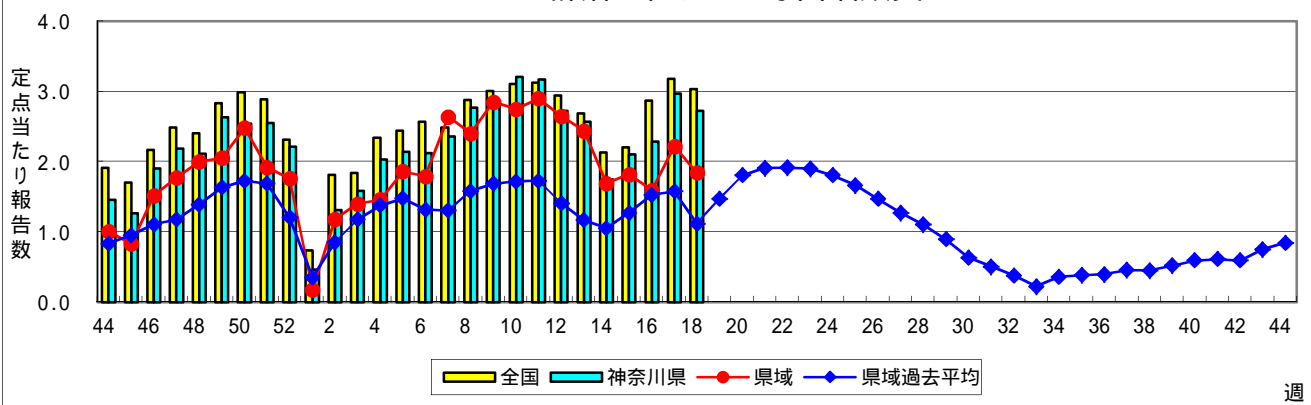
RSウイルス感染症



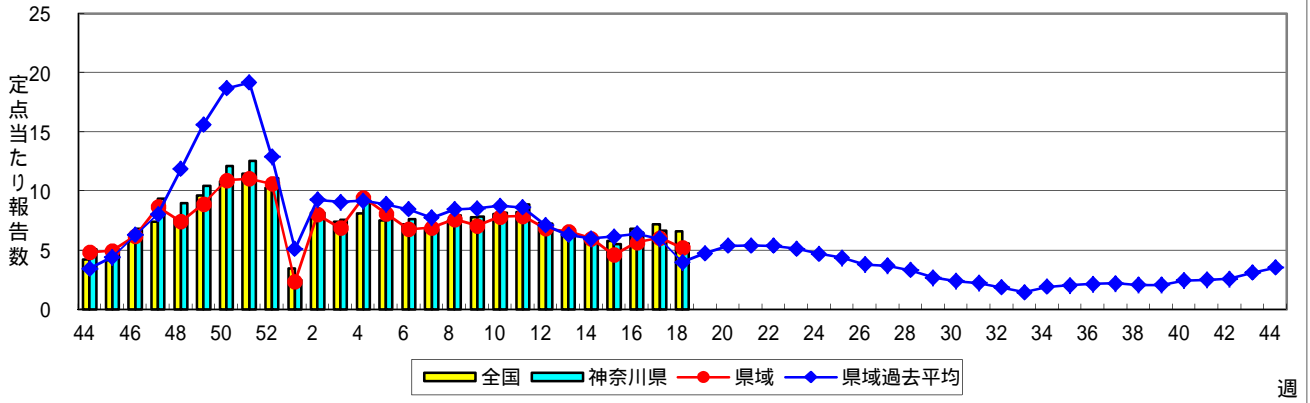
咽頭結膜熱(プール熱)



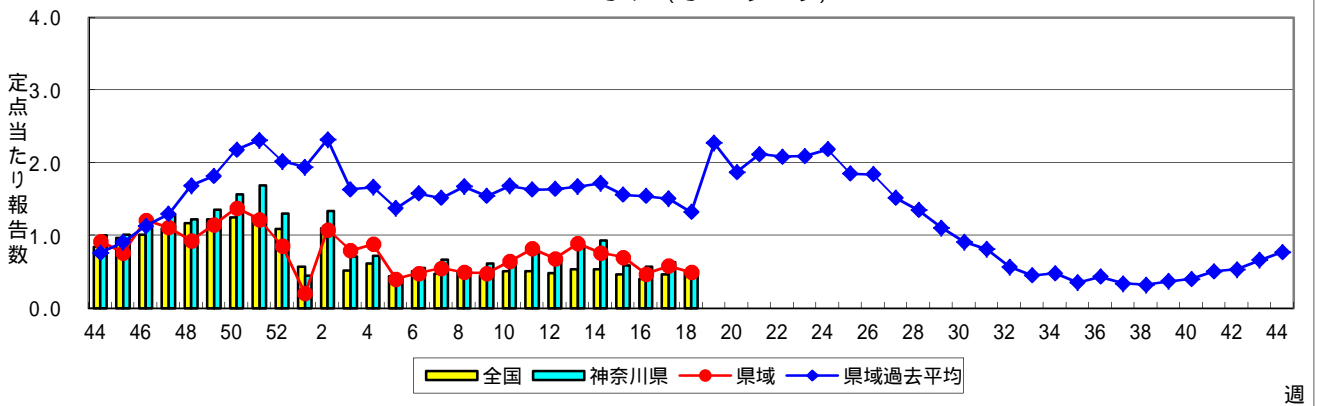
A群溶血性レンサ球菌咽頭炎



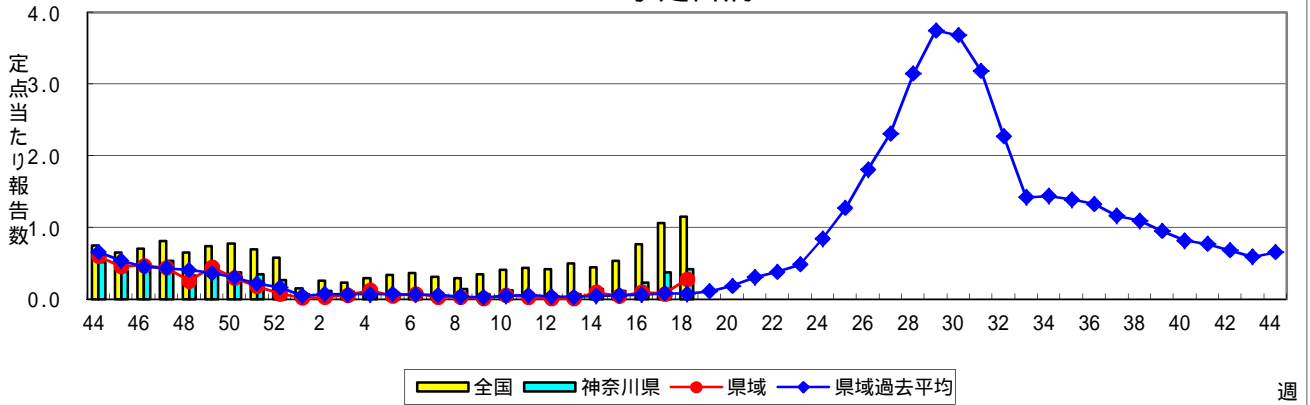
感染性胃腸炎



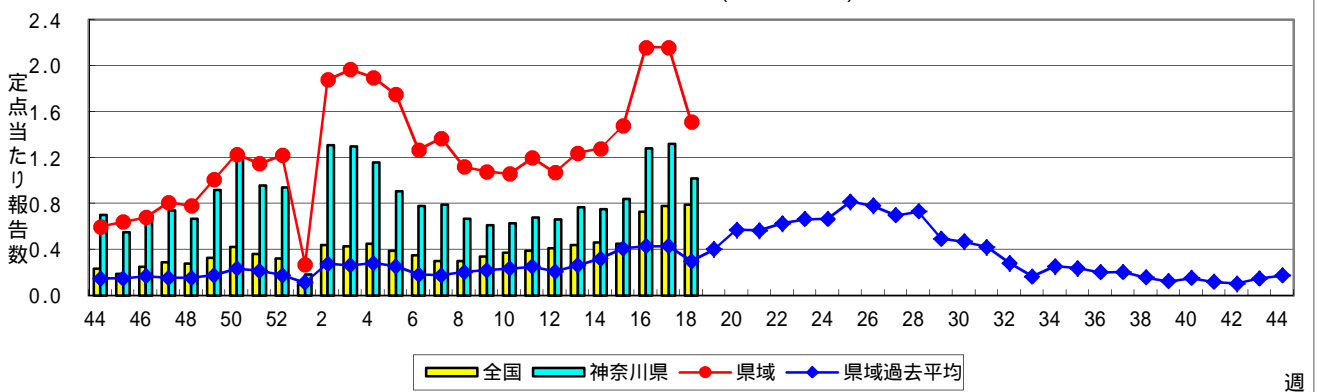
水痘(水ぼうそう)



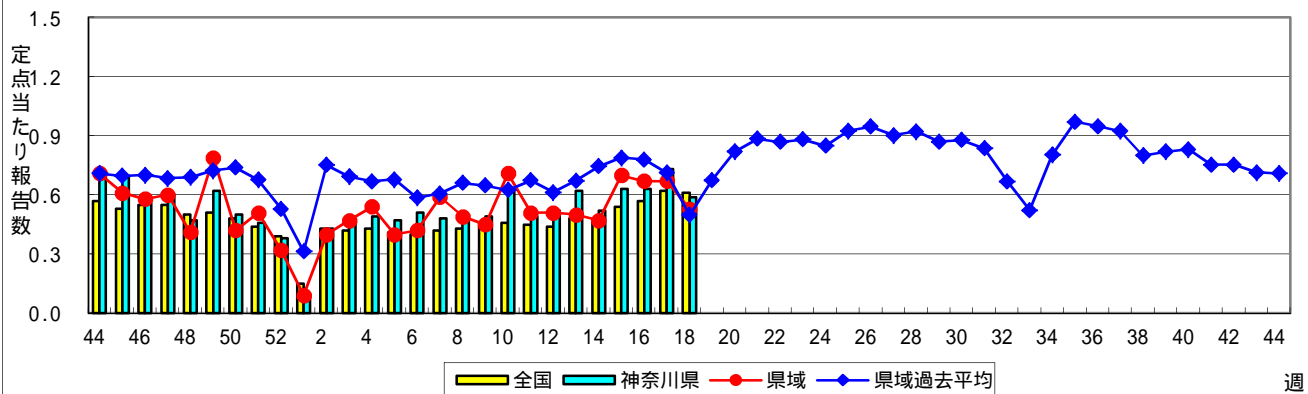
手足口病



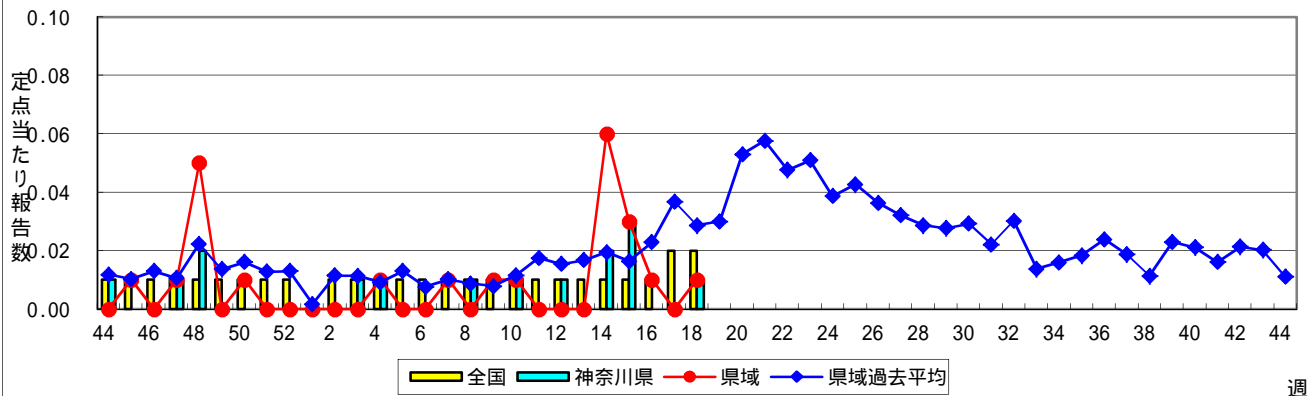
伝染性紅斑(リンゴ病)



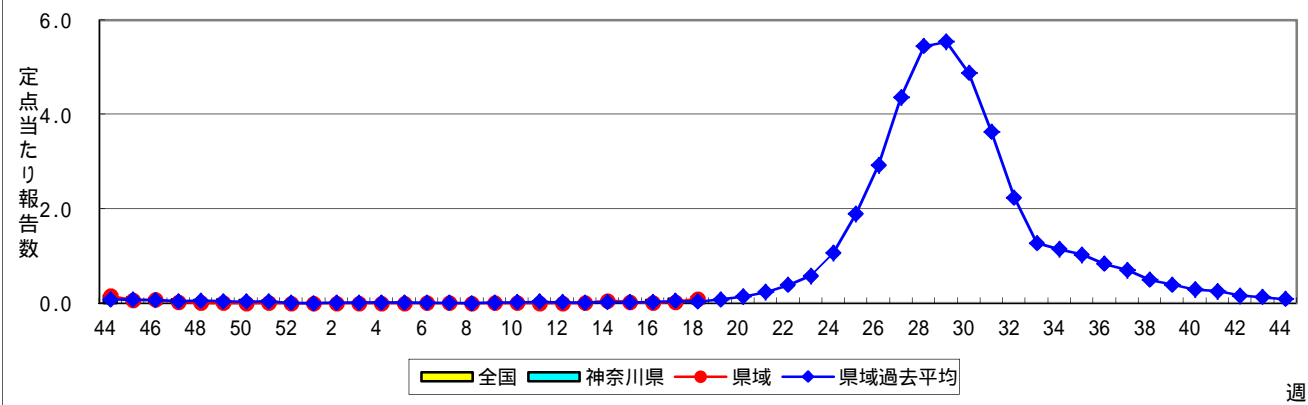
突発性発しん



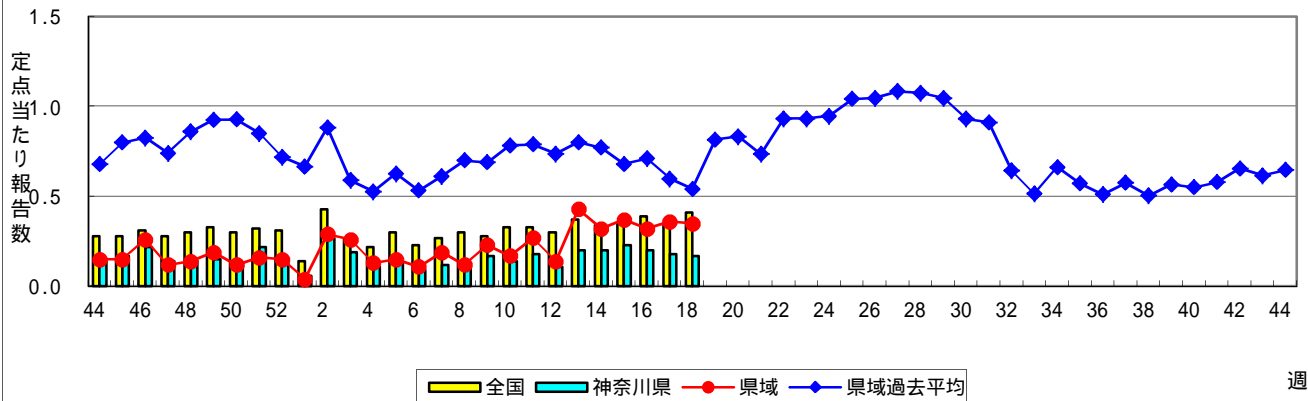
百日咳



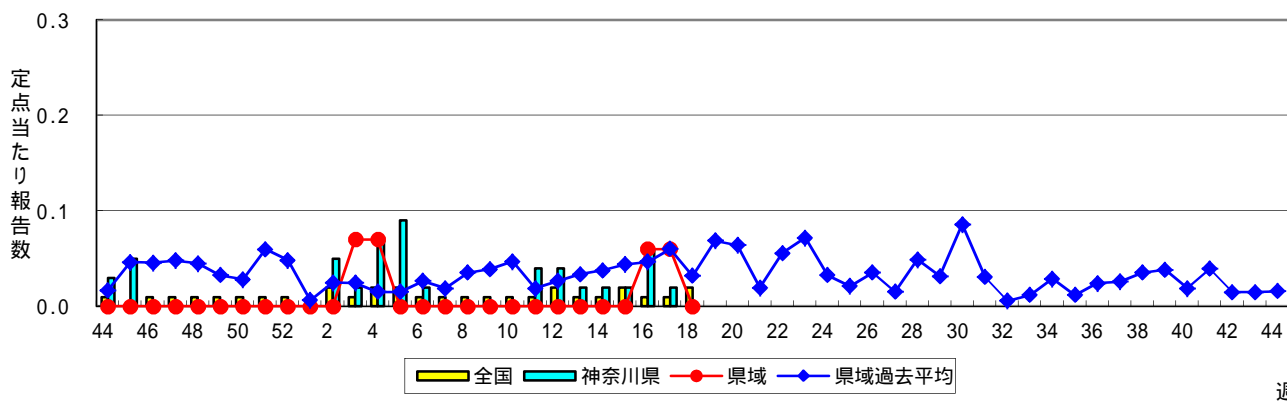
ヘルパンギーナ



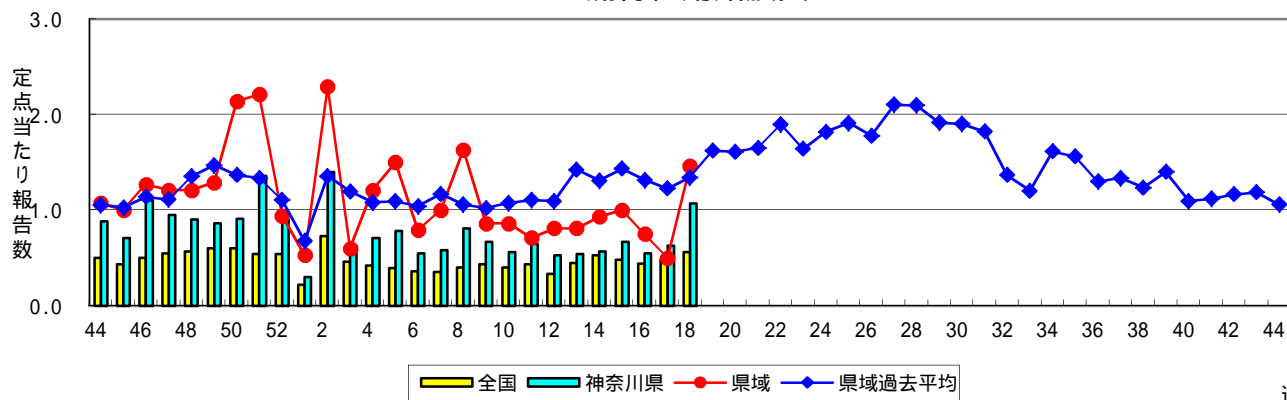
流行性耳下腺炎(おたふくかぜ)



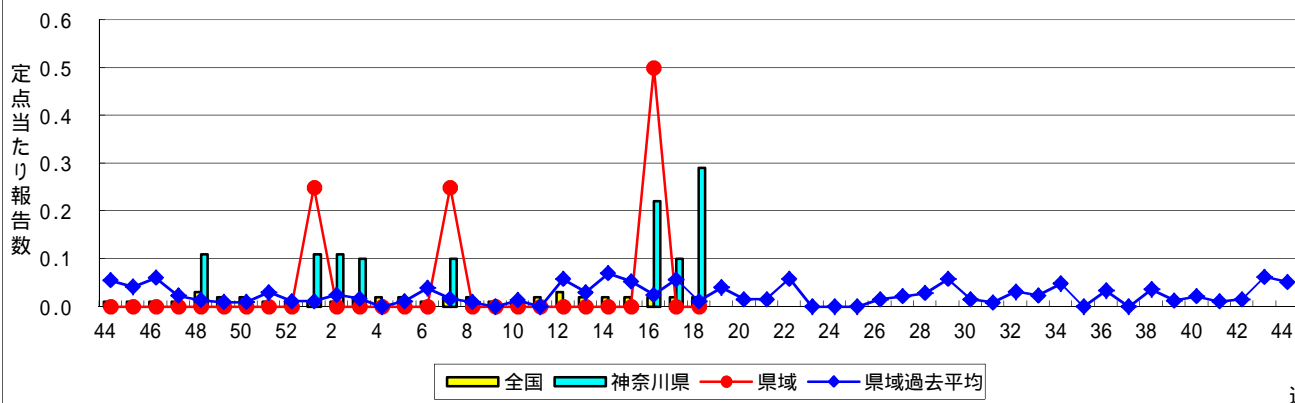
急性出血性結膜炎



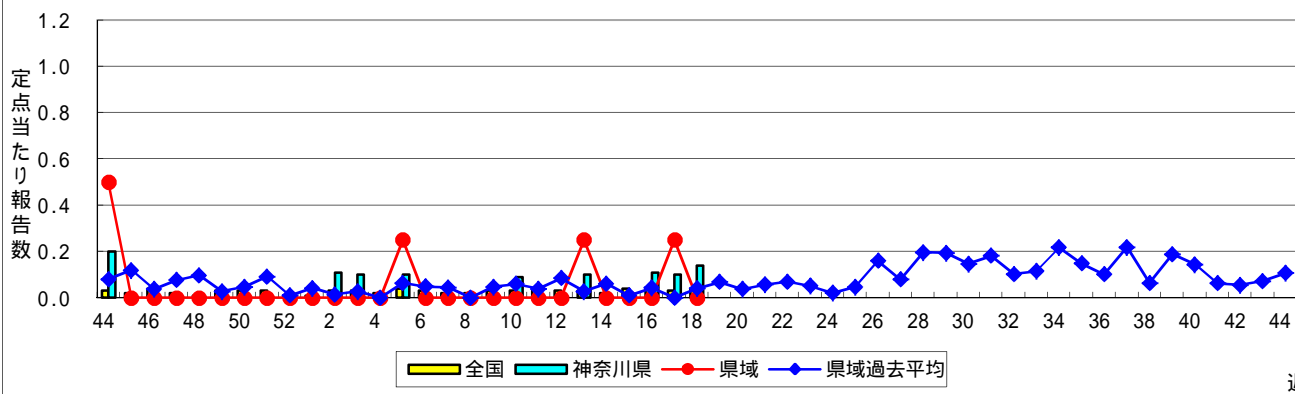
流行性角結膜炎



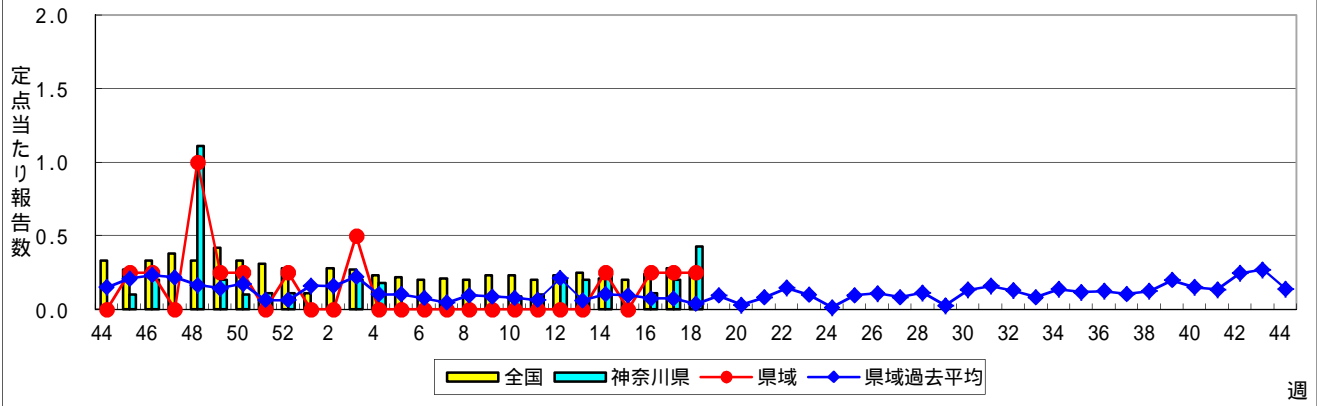
細菌性髄膜炎



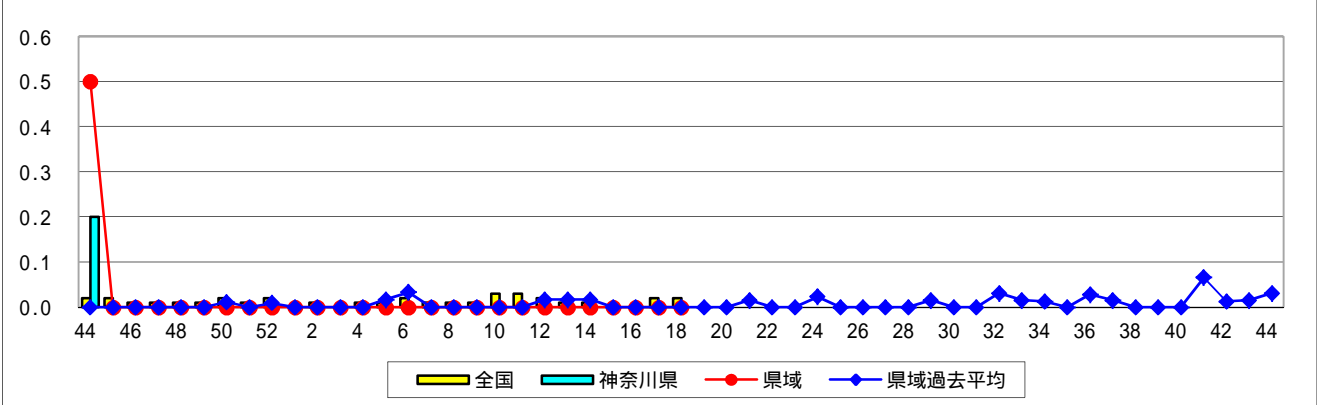
無菌性髄膜炎



マイコプラズマ肺炎



クラミジア肺炎(オウム病を除く)



感染性胃腸炎(ロタウイルス)

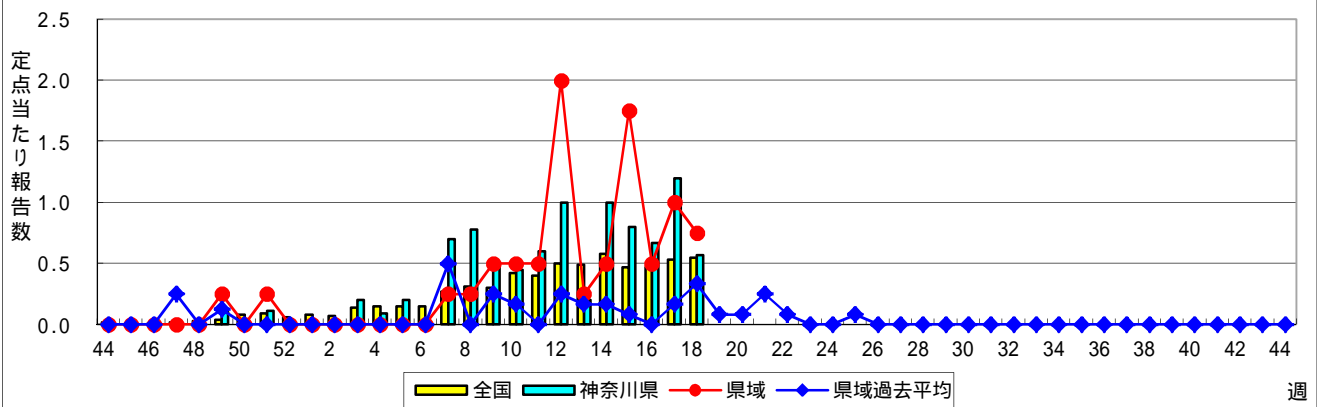


表1 報告数・定点当たり報告数 疾病、政令市・保健所別 (その1)

2015年18週(04月27日～05月03日)

神奈川県	インフルエンザ (高病原性鳥インフルエンザを除く)		RSウイルス感染症		咽頭結膜熱		A群溶血性レンサ球菌咽頭炎		感染性胃腸炎	
	報告数	定点当たり	報告数	定点当たり	報告数	定点当たり	報告数	定点当たり	報告数	定点当たり
全県	102	0.39	10	0.06	60	0.36	449	2.72	916	5.55
横浜市	36	0.48	2	0.04	18	0.36	126	2.52	257	5.14
川崎市	30	0.56	6	0.18	17	0.52	161	4.88	242	7.33
相模原市	7	0.33	-	-	1	0.07	37	2.64	62	4.43
県域 <small>(横浜市、川崎市、相模原市を除く)</small>	29	0.27	2	0.03	24	0.35	125	1.84	355	5.22
横須賀市	1	0.10	-	-	2	0.29	3	0.43	42	6.00
藤沢市	5	0.38	-	-	7	0.88	17	2.13	44	5.50
平塚	3	0.30	-	-	-	-	6	1.00	23	3.83
平塚 秦野センター	2	0.20	-	-	2	0.33	20	3.33	44	7.33
鎌倉	-	-	1	0.17	1	0.17	12	2.00	39	6.50
鎌倉 三崎センター	-	-	-	-	2	1.00	5	2.50	1	0.50
小田原	1	0.10	-	-	2	0.33	7	1.17	28	4.67
小田原 足柄上センター	3	0.60	-	-	1	0.33	-	-	5	1.67
厚木	5	0.29	1	0.09	6	0.55	38	3.45	87	7.91
厚木 大和センター	2	0.18	-	-	1	0.14	8	1.14	32	4.57
茅ヶ崎	7	0.70	-	-	-	-	9	1.50	10	1.67

神奈川県	水痘		手足口病		伝染性紅斑		突発性発しん		百日咳	
	報告数	定点当たり	報告数	定点当たり	報告数	定点当たり	報告数	定点当たり	報告数	定点当たり
全県	79	0.48	70	0.42	168	1.02	98	0.59	1	0.01
横浜市	26	0.52	15	0.30	40	0.80	29	0.58	-	-
川崎市	14	0.42	33	1.00	14	0.42	22	0.67	-	-
相模原市	6	0.43	3	0.21	11	0.79	11	0.79	-	-
県域 <small>(横浜市、川崎市、相模原市を除く)</small>	33	0.49	19	0.28	103	1.51	36	0.53	1	0.01
横須賀市	2	0.29	2	0.29	9	1.29	3	0.43	-	-
藤沢市	7	0.88	1	0.13	13	1.63	8	1.00	-	-
平塚	2	0.33	5	0.83	8	1.33	1	0.17	-	-
平塚 秦野センター	2	0.33	-	-	18	3.00	4	0.67	-	-
鎌倉	6	1.00	-	-	3	0.50	4	0.67	-	-
鎌倉 三崎センター	2	1.00	-	-	4	2.00	-	-	-	-
小田原	2	0.33	-	-	15	2.50	2	0.33	-	-
小田原 足柄上センター	-	-	-	-	2	0.67	1	0.33	-	-
厚木	6	0.55	9	0.82	15	1.36	8	0.73	-	-
厚木 大和センター	2	0.29	1	0.14	5	0.71	2	0.29	1	0.14
茅ヶ崎	2	0.33	1	0.17	11	1.83	3	0.50	-	-

神奈川県	ヘルパンギーナ		流行性耳下腺炎		急性出血性結膜炎		流行性角結膜炎		細菌性髄膜炎	
	報告数	定点当たり	報告数	定点当たり	報告数	定点当たり	報告数	定点当たり	報告数	定点当たり
全県	9	0.05	28	0.17	-	-	32	1.07	2	0.29
横浜市	1	0.02	1	0.02	-	-	4	0.57	-	-
川崎市	1	0.03	3	0.09	-	-	6	0.86	2	1.00
相模原市	-	-	-	-	-	-	3	1.00	-	-
県域 <small>(横浜市、川崎市、相模原市を除く)</small>	7	0.10	24	0.35	-	-	19	1.46	-	-
横須賀市	-	-	1	0.14	-	-	7	3.50	-	-
藤沢市	-	-	1	0.13	-	-	-	-	-	-
平塚	-	-	2	0.33	-	-	1	0.50	-	-
平塚 秦野センター	4	0.67	-	-	-	-	-	-
鎌倉	1	0.17	15	2.50	-	-	-	-
鎌倉 三崎センター	1	0.50	-	-
小田原	1	0.17	1	0.17	-	-	2	2.00
小田原 足柄上センター	-	-	-	-
厚木	-	-	3	0.27	-	-	9	3.00	-	-
厚木 大和センター	-	-	1	0.14	-	-	-	-
茅ヶ崎	-	-	-	-

表2 報告数・定点当たり報告数、疾病・年齢階級別
(全県及び横浜市・川崎市・相模原市を除く県域) (その1)

2015年18週(04月27日~05月03日)

*表2は、各保健福祉事務所からの最新の報告をもとに作成しているため、国の還元データである表1および表3の数値と一致しないことがあります。

インフルエンザ定点		項目	合計	~5か月	~11か月	1歳	2	3	4	5	6	7	8
インフルエンザ (高病原性鳥インフルエンザを除く)	全国	報告数	6,836	11	57	158	156	243	312	361	442	475	364
		定点当たり	1.43	0.00	0.01	0.03	0.03	0.05	0.07	0.08	0.09	0.10	0.08
	全県	報告数	102	-	-	-	3	7	3	5	8	7	-
		定点当たり	0.39	-	-	-	0.01	0.03	0.01	0.02	0.03	0.03	-
	県域	報告数	29	-	-	-	2	-	1	-	2	1	-
		定点当たり	0.27	-	-	-	0.02	-	0.01	-	0.02	0.01	-

小児科定点		項目	合計	~5か月	~11か月	1歳	2	3	4	5	6	7	8
RSウイルス 感染症	全国	報告数	515	107	150	156	54	28	12	3	3	-	1
		定点当たり	0.17	0.03	0.05	0.05	0.02	0.01	0.00	0.00	0.00	-	0.00
	全県	報告数	10	2	4	3	1	-	-	-	-	-	-
		定点当たり	0.06	0.01	0.02	0.02	0.01	-	-	-	-	-	-
	県域	報告数	2	1	-	-	1	-	-	-	-	-	-
		定点当たり	0.03	0.01	-	-	0.01	-	-	-	-	-	-
咽頭結膜熱	全国	報告数	1,734	5	162	558	246	245	182	118	62	51	30
		定点当たり	0.57	0.00	0.05	0.18	0.08	0.08	0.06	0.04	0.02	0.02	0.01
	全県	報告数	60	-	5	11	6	9	7	9	3	5	2
		定点当たり	0.36	-	0.03	0.07	0.04	0.05	0.04	0.05	0.02	0.03	0.01
	県域	報告数	24	-	-	4	1	5	4	4	1	2	1
		定点当たり	0.35	-	-	0.06	0.01	0.07	0.06	0.06	0.01	0.03	0.01
A群溶血性レンサ球菌咽頭炎	全国	報告数	9,287	4	45	358	551	982	1,178	1,275	1,176	940	740
		定点当たり	3.03	0.00	0.01	0.12	0.18	0.32	0.38	0.42	0.38	0.31	0.24
	全県	報告数	449	-	3	11	21	25	50	68	68	68	42
		定点当たり	2.72	-	0.02	0.07	0.13	0.15	0.30	0.41	0.41	0.41	0.25
	県域	報告数	125	-	1	3	6	7	14	20	14	16	12
		定点当たり	1.84	-	0.01	0.04	0.09	0.10	0.21	0.29	0.21	0.24	0.18
感染性胃腸炎	全国	報告数	20,191	202	1,221	2,841	2,230	2,211	1,994	1,683	1,289	1,106	959
		定点当たり	6.60	0.07	0.40	0.93	0.73	0.72	0.65	0.55	0.42	0.36	0.31
	全県	報告数	916	13	78	91	78	94	99	77	66	61	48
		定点当たり	5.55	0.08	0.47	0.55	0.47	0.57	0.60	0.47	0.40	0.37	0.29
	県域	報告数	355	5	13	36	26	38	32	30	25	33	18
		定点当たり	5.22	0.07	0.19	0.53	0.38	0.56	0.47	0.44	0.37	0.49	0.26
水痘	全国	報告数	1,515	16	63	151	155	187	210	213	172	135	84
		定点当たり	0.50	0.01	0.02	0.05	0.05	0.06	0.07	0.07	0.06	0.04	0.03
	全県	報告数	79	-	2	10	7	7	14	9	10	6	9
		定点当たり	0.48	-	0.01	0.06	0.04	0.04	0.08	0.05	0.06	0.04	0.05
	県域	報告数	33	-	-	5	3	4	7	3	4	1	5
		定点当たり	0.49	-	-	0.07	0.04	0.06	0.10	0.04	0.06	0.01	0.07

インフルエンザ定点		項目	9	10-14	15-19	20-29	30-39	40-49	50-59	60-69	70-79	80歳以上
インフルエンザ (高病原性鳥インフルエンザを除く)	全国	報告数	351	1,295	505	253	475	516	351	229	136	146
		定点当たり	0.07	0.27	0.11	0.05	0.10	0.11	0.07	0.05	0.03	0.03
	全県	報告数	3	14	6	4	13	16	6	4	3	-
		定点当たり	0.01	0.05	0.02	0.02	0.05	0.06	0.02	0.02	0.01	-
	県域	報告数	2	3	2	3	4	4	3	2	-	-
		定点当たり	0.02	0.03	0.02	0.03	0.04	0.04	0.03	0.02	-	-

小児科定点		項目	9	10-14	15-19	20歳以上
RSウイルス 感染症	全国	報告数	-	1	-	-
		定点当たり	-	0.00	-	-
	全県	報告数	-	-	-	-
		定点当たり	-	-	-	-
	県域	報告数	-	-	-	-
		定点当たり	-	-	-	-
咽頭結膜熱	全国	報告数	15	22	5	33
		定点当たり	0.00	0.01	0.00	0.01
	全県	報告数	1	1	-	1
		定点当たり	0.01	0.01	-	0.01
	県域	報告数	1	1	-	-
		定点当たり	0.01	0.01	-	-
A群溶血性レンサ球菌咽頭炎	全国	報告数	520	989	86	443
		定点当たり	0.17	0.32	0.03	0.14
	全県	報告数	22	45	3	23
		定点当たり	0.13	0.27	0.02	0.14
	県域	報告数	6	13	1	12
		定点当たり	0.09	0.19	0.01	0.18
感染性胃腸炎	全国	報告数	745	1,790	295	1,625
		定点当たり	0.24	0.58	0.10	0.53
	全県	報告数	31	70	13	97
		定点当たり	0.19	0.42	0.08	0.59
	県域	報告数	14	37	8	40
		定点当たり	0.21	0.54	0.12	0.59
水痘	全国	報告数	51	69	1	8
		定点当たり	0.02	0.02	0.00	0.00
	全県	報告数	4	1	-	-
		定点当たり	0.02	0.01	-	-
	県域	報告数	1	-	-	-
		定点当たり	0.01	-	-	-

**表2 報告数・定点当たり報告数、疾病・年齢階級別
(全県及び横浜市・川崎市・相模原市を除く県域) (その2)**

2015年18週(04月27日～05月03日)

*表2は、各保健福祉事務所からの最新の報告をもとに作成しているため、国の還元データである表1および表3の数値と一致しないことがあります。

小児科定点	項目	合計	～5か月	～11か月	1歳	
手足口病	全国	報告数	3,524	20	206	999
		定点当たり	1.15	0.01	0.07	0.33
	全県	報告数	70	1	8	15
		定点当たり	0.42	0.01	0.05	0.09
	県域	報告数	19	-	5	2
		定点当たり	0.28	-	0.07	0.03
伝染性紅斑	全国	報告数	2,408	1	23	118
		定点当たり	0.79	0.00	0.01	0.04
	全県	報告数	168	-	2	9
		定点当たり	1.02	-	0.01	0.05
	県域	報告数	103	-	1	4
		定点当たり	1.51	-	0.01	0.06
突発性発しん	全国	報告数	1,880	37	703	948
		定点当たり	0.61	0.01	0.23	0.31
	全県	報告数	98	1	35	55
		定点当たり	0.59	0.01	0.21	0.33
	県域	報告数	36	-	17	18
		定点当たり	0.53	-	0.25	0.26
百日咳	全国	報告数	70	4	7	5
		定点当たり	0.02	0.00	0.00	0.00
	全県	報告数	1	-	-	-
		定点当たり	0.01	-	-	-
	県域	報告数	1	-	-	-
		定点当たり	0.01	-	-	-
ヘルパンギーナ	全国	報告数	429	4	46	104
		定点当たり	0.14	0.00	0.02	0.03
	全県	報告数	9	-	1	2
		定点当たり	0.05	-	0.01	0.01
	県域	報告数	7	-	1	2
		定点当たり	0.10	-	0.01	0.03
流行性耳下腺炎	全国	報告数	1,253	1	4	40
		定点当たり	0.41	0.00	0.00	0.01
	全県	報告数	28	1	-	-
		定点当たり	0.17	0.01	-	-
	県域	報告数	24	1	-	-
		定点当たり	0.35	0.01	-	-

小児科定点	項目	2	3	4	5	6	7	8	9	10-14	15-19	20歳以上	
手足口病	全国	報告数	793	644	376	215	118	56	35	19	26	1	16
		定点当たり	0.26	0.21	0.12	0.07	0.04	0.02	0.01	0.01	0.01	0.00	0.01
	全県	報告数	12	7	8	10	3	1	2	1	-	-	2
		定点当たり	0.07	0.04	0.05	0.06	0.02	0.01	0.01	0.01	-	-	0.01
	県域	報告数	4	1	1	1	1	1	-	1	-	-	2
		定点当たり	0.06	0.01	0.01	0.01	0.01	0.01	-	0.01	-	-	0.03
伝染性紅斑	全国	報告数	154	275	362	395	287	280	207	124	151	6	25
		定点当たり	0.05	0.09	0.12	0.13	0.09	0.09	0.07	0.04	0.05	0.00	0.01
	全県	報告数	12	27	18	24	12	29	14	1	-	-	2
		定点当たり	0.07	0.16	0.11	0.15	0.07	0.18	0.08	0.01	-	-	0.01
	県域	報告数	6	22	7	13	8	23	8	4	6	-	1
		定点当たり	0.09	0.32	0.10	0.19	0.12	0.34	0.12	0.06	0.09	-	0.01
突発性発しん	全国	報告数	146	31	8	3	2	-	1	-	-	-	1
		定点当たり	0.05	0.01	0.00	0.00	0.00	-	0.00	-	-	-	0.00
	全県	報告数	6	1	-	-	-	-	-	-	-	-	-
		定点当たり	0.04	0.01	-	-	-	-	-	-	-	-	-
	県域	報告数	1	-	-	-	-	-	-	-	-	-	-
		定点当たり	0.01	-	-	-	-	-	-	-	-	-	-
百日咳	全国	報告数	1	1	-	1	4	1	2	6	19	2	17
		定点当たり	0.00	0.00	-	0.00	0.00	0.00	0.00	0.00	0.01	0.00	0.01
	全県	報告数	-	-	-	-	-	-	-	-	-	-	1
		定点当たり	-	-	-	-	-	-	-	-	-	-	0.01
	県域	報告数	-	-	-	-	-	-	-	-	-	-	1
		定点当たり	-	-	-	-	-	-	-	-	-	-	0.01
ヘルパンギーナ	全国	報告数	86	70	39	26	20	11	5	1	8	2	7
		定点当たり	0.03	0.02	0.01	0.01	0.01	0.00	0.00	0.00	0.00	0.00	0.00
	全県	報告数	2	1	1	-	-	-	-	-	2	-	-
		定点当たり	0.01	0.01	0.01	-	-	-	-	-	0.01	-	-
	県域	報告数	2	-	1	-	-	-	-	-	1	-	-
		定点当たり	0.03	-	0.01	-	-	-	-	-	0.01	-	-
流行性耳下腺炎	全国	報告数	89	160	231	225	145	103	99	61	76	5	14
		定点当たり	0.03	0.05	0.08	0.07	0.05	0.03	0.03	0.02	0.02	0.02	0.00
	全県	報告数	1	1	4	4	5	2	3	-	7	-	-
		定点当たり	0.01	0.01	0.02	0.02	0.03	0.01	0.02	-	0.04	-	-
	県域	報告数	1	-	2	3	5	2	3	-	7	-	-
		定点当たり	0.01	-	0.03	0.04	0.07	0.03	0.04	-	0.10	-	-

表2 報告数・定点当たり報告数、疾病・年齢階級別
(全県及び横浜市・川崎市・相模原市を除く県域) (その3)

2015年18週(04月27日~05月03日)

*表2は、各保健福祉事務所からの最新の報告をもとに作成しているため、国の還元データである表1および表3の数値と一致しないことがあります。

眼科定点		項目	合計	~5か月	~11か月	1歳	2	3	4	5	6	7	8
急性出血性結膜炎	全国	報告数	14	-	-	-	-	-	1	-	1	-	-
		定点当たり	0.02	-	-	-	-	-	0.00	-	0.00	-	-
	県域	報告数	-	-	-	-	-	-	-	-	-	-	-
流行性角結膜炎	全国	報告数	362	1	6	9	6	13	10	4	4	4	3
		定点当たり	0.56	0.00	0.01	0.01	0.01	0.02	0.02	0.01	0.01	0.01	0.00
	県域	報告数	32	-	-	3	3	-	-	-	-	-	-
基幹定点(週報)	全国	報告数	11	2	1	-	-	-	-	-	-	-	-
		定点当たり	0.02	0.00	0.00	-	-	-	-	-	-	-	-
	県域	報告数	2	-	-	-	-	-	-	-	-	-	-
細菌性髄膜炎	全国	報告数	17	3	1	-	-	2	2	1	1	2	-
		定点当たり	0.04	0.01	0.00	-	-	0.00	0.00	0.00	0.00	0.00	0.00
	県域	報告数	1	-	-	-	-	-	1	-	-	-	-
無菌性髄膜炎	全国	報告数	124	1	35	32	13	5	9	1	3	5	-
		定点当たり	0.26	0.00	0.07	0.07	0.03	0.01	0.02	0.00	0.01	0.01	-
	県域	報告数	3	-	-	2	-	-	1	-	-	-	-
マイコプラズマ肺炎	全国	報告数	8	-	2	2	1	-	-	-	-	-	-
		定点当たり	0.02	-	0.00	0.00	0.00	-	-	-	-	-	-
	県域	報告数	-	-	-	-	-	-	-	-	-	-	-
クラミジア肺炎(オウム病を除く)	全国	報告数	259	44	184	27	1	1	-	-	-	-	-
		定点当たり	0.55	0.09	0.39	0.06	0.00	0.00	-	-	-	-	-
	県域	報告数	4	1	3	-	-	-	-	-	-	-	-
感染性胃腸炎(ロタウイルス)	全国	報告数	3	-	3	-	-	-	-	-	-	-	-
		定点当たり	0.57	0.14	0.43	-	-	-	-	-	-	-	-
	県域	報告数	3	-	3	-	-	-	-	-	-	-	-
基幹定点(週報)	全国	報告数	11	2	1	-	-	-	-	-	-	-	-
		定点当たり	0.02	0.00	0.00	-	-	-	-	-	-	-	-
	県域	報告数	2	-	-	-	-	-	-	-	-	-	-

眼科定点		項目	合計	0歳	1-4	5-9	10-14	15-19	20-24	25-29	30-34	35-39	40-44
急性出血性結膜炎	全国	報告数	11	2	1	-	-	-	-	-	-	-	-
		定点当たり	0.02	0.00	0.00	-	-	-	-	-	-	-	-
	県域	報告数	2	-	-	-	-	-	-	-	-	-	-
流行性角結膜炎	全国	報告数	17	3	1	-	-	2	2	1	1	2	-
		定点当たり	0.04	0.01	0.00	-	-	0.00	0.00	0.00	0.00	0.00	0.00
	県域	報告数	1	-	-	-	-	-	1	-	-	-	-
細菌性髄膜炎	全国	報告数	124	1	35	32	13	5	9	1	3	5	-
		定点当たり	0.26	0.00	0.07	0.07	0.03	0.01	0.02	0.00	0.01	0.01	-
	県域	報告数	3	-	-	2	-	-	1	-	-	-	-
無菌性髄膜炎	全国	報告数	8	-	2	2	1	-	-	-	-	-	-
		定点当たり	0.02	-	0.00	0.00	0.00	-	-	-	-	-	-
	県域	報告数	-	-	-	-	-	-	-	-	-	-	-
マイコプラズマ肺炎	全国	報告数	259	44	184	27	1	1	-	-	-	-	-
		定点当たり	0.55	0.09	0.39	0.06	0.00	0.00	-	-	-	-	-
	県域	報告数	4	1	3	-	-	-	-	-	-	-	-
クラミジア肺炎(オウム病を除く)	全国	報告数	3	-	3	-	-	-	-	-	-	-	-
		定点当たり	0.57	0.14	0.43	-	-	-	-	-	-	-	-
	県域	報告数	3	-	3	-	-	-	-	-	-	-	-
感染性胃腸炎(ロタウイルス)	全国	報告数	3	-	3	-	-	-	-	-	-	-	-
		定点当たり	0.75	-	0.75	-	-	-	-	-	-	-	-
	県域	報告数	3	-	3	-	-	-	-	-	-	-	-

眼科定点		項目	9	10-14	15-19	20-29	30-39	40-49	50-59	60-69	70歳以上
急性出血性結膜炎	全国	報告数	-	1	-	3	2	4	1	-	1
		定点当たり	-	0.00	-	0.00	0.00	0.01	0.00	-	0.00
	県域	報告数	-	-	-	-	-	-	-	-	-
流行性角結膜炎	全国	報告数	4	15	7	60	69	44	47	32	24
		定点当たり	0.01	0.02	0.01	0.09	0.11	0.07	0.07	0.05	0.04
	県域	報告数	-	1	2	6	6	2	5	2	2
細菌性髄膜炎	全国	報告数	-	-	1	1	-	-	-	-	-
		定点当たり	-	-	0.00	0.00	-	-	-	-	-
	県域	報告数	-	-	-	-	-	-	-	-	-
無菌性髄膜炎	全国	報告数	-	-	-	-	-	-	-	-	-
		定点当たり	-	-	-	-	-	-	-	-	-
	県域	報告数	-	-	-	-	-	-	-	-	-
マイコプラズマ肺炎	全国	報告数	-	4	3	1	2	10	-	-	-
		定点当たり	-	0.01	0.01	0.00	0.00	0.02	-	-	-
	県域	報告数	-	-	-	-	-	-	-	-	-
クラミジア肺炎(オウム病を除く)	全国	報告数	-	1	-	1	-	1	-	-	-
		定点当たり	-	0.00	-	0.00	-	0.00	-	-	-
	県域	報告数	-	-	-	-	-	-	-	-	-
感染性胃腸炎(ロタウイルス)	全国	報告数	-	-	-	-	-	2	-	-	-
		定点当たり	-	-	-	-	-	0.00	-	-	-
	県域	報告数	-	-	-	-	-	-	-	-	-

基幹定点(週報)		項目	45-49	50-54	55-59	60-64	65-69	70歳以上
細菌性髄膜炎	全国	報告数	1	-	-	1	3	3
		定点当たり	0.00	-	-	0.00	0.01	0.01
	県域	報告数	1	-	-	-	1	-
無菌性髄膜炎	全国	報告数	2	-	1	1	-	1
		定点当たり	0.00	-	0.00	0.00	-	0.00
	県域	報告数	-	-	-	-	-	-
マイコプラズマ肺炎	全国	報告数	-	-	-	-	-	-
		定点当たり	-	-	-	-	-	-
	県域	報告数	-	-	-	-	-	-
クラミジア肺炎(オウム病を除く)	全国	報告数	-	-	-	-	-	-
		定点当たり	-	-	-	-	-	-
	県域	報告数	-	-	-	-	-	-
感染性胃腸炎(ロタウイルス)	全国	報告数	-	-	-	-	-	2
		定点当たり	-	-	-	-	-	0.00
	県域	報告数	-	-	-	-	-	-

表3 5週前～今週の推移 (その1)
(全県及び横浜市・川崎市・相模原市を除く県域)

2015年18週(04月27日～05月03日)

疾病名	項目		5週前	4週前	3週前	2週前	1週前	今週
			13週	14週	15週	16週	17週	18週
			(03月23日 ～03月29 日)	(03月30日 ～04月05 日)	(04月06日 ～04月12 日)	(04月13日 ～04月19 日)	(04月20日 ～04月26 日)	(04月27日 ～05月03 日)
インフルエンザ (高病原性鳥インフル ガを除く)	全県	報告数	501	372	310	399	322	102
		定点当たり	1.53	1.13	0.95	1.21	0.98	0.39
	県域	報告数	166	121	85	115	83	29
		定点当たり	1.44	1.05	0.73	1.00	0.72	0.27
RSウイルス 感染症	全県	報告数	25	13	15	18	32	10
		定点当たり	0.12	0.06	0.07	0.09	0.15	0.06
	県域	報告数	13	3	6	6	5	2
		定点当たり	0.18	0.04	0.08	0.08	0.07	0.03
咽頭結膜熱	全県	報告数	26	35	39	44	69	60
		定点当たり	0.13	0.17	0.19	0.21	0.33	0.36
	県域	報告数	13	12	15	20	32	24
		定点当たり	0.18	0.17	0.21	0.27	0.44	0.35
A群溶血性レ ンサ球菌咽頭 炎	全県	報告数	525	360	433	474	623	449
		定点当たり	2.57	1.75	2.10	2.29	2.97	2.72
	県域	報告数	176	122	133	116	162	125
		定点当たり	2.44	1.69	1.82	1.59	2.22	1.84
感染性胃腸炎	全県	報告数	1,378	1,184	1,139	1,347	1,403	916
		定点当たり	6.75	5.75	5.53	6.51	6.68	5.55
	県域	報告数	475	431	338	414	441	355
		定点当たり	6.60	5.99	4.63	5.67	6.04	5.22
水痘	全県	報告数	178	191	122	118	132	79
		定点当たり	0.87	0.93	0.59	0.57	0.63	0.48
	県域	報告数	64	55	51	34	42	33
		定点当たり	0.89	0.76	0.70	0.47	0.58	0.49
手足口病	全県	報告数	14	29	24	47	80	70
		定点当たり	0.07	0.14	0.12	0.23	0.38	0.42
	県域	報告数	1	7	4	7	6	19
		定点当たり	0.01	0.10	0.05	0.10	0.08	0.28
伝染性紅斑	全県	報告数	157	155	174	265	278	168
		定点当たり	0.77	0.75	0.84	1.28	1.32	1.02
	県域	報告数	89	92	108	158	158	103
		定点当たり	1.24	1.28	1.48	2.16	2.16	1.51
突発性発しん	全県	報告数	127	108	130	130	154	98
		定点当たり	0.62	0.52	0.63	0.63	0.73	0.59
	県域	報告数	36	34	51	49	49	36
		定点当たり	0.50	0.47	0.70	0.67	0.67	0.53

表3 5週前～今週の推移 (その2)
(全県及び横浜市・川崎市・相模原市を除く県域)

2015年18週(04月27日～05月03日)

疾病名	項目		5週前	4週前	3週前	2週前	1週前	今週
			13週	14週	15週	16週	17週	18週
			(03月23日 ～03月29 日)	(03月30日 ～04月05 日)	(04月06日 ～04月12 日)	(04月13日 ～04月19 日)	(04月20日 ～04月26 日)	(04月27日 ～05月03 日)
百日咳	全県	報告数	-	4	6	1	-	1
		定点当たり	-	0.02	0.03	-	-	0.01
	県域	報告数	-	4	2	1	-	1
		定点当たり	-	0.06	0.03	0.01	-	0.01
ヘルパンギーナ	全県	報告数	6	6	4	3	7	9
		定点当たり	0.03	0.03	0.02	0.01	0.03	0.05
	県域	報告数	1	4	2	1	2	7
		定点当たり	0.01	0.06	0.03	0.01	0.03	0.10
流行性耳下腺炎	全県	報告数	41	41	48	41	37	28
		定点当たり	0.20	0.20	0.23	0.20	0.18	0.17
	県域	報告数	31	23	27	23	26	24
		定点当たり	0.43	0.32	0.37	0.32	0.36	0.35
急性出血性結膜炎	全県	報告数	1	1	1	3	1	-
		定点当たり	0.02	0.02	0.02	0.06	0.02	-
	県域	報告数	-	-	-	1	1	-
		定点当たり	-	-	-	0.06	0.06	-
流行性角結膜炎	全県	報告数	25	26	32	26	29	32
		定点当たり	0.54	0.57	0.67	0.55	0.63	1.07
	県域	報告数	13	13	16	12	8	19
		定点当たり	0.81	0.93	1.00	0.75	0.50	1.46
細菌性髄膜炎	全県	報告数	-	-	-	2	1	2
		定点当たり	-	-	-	0.22	0.10	0.29
	県域	報告数	-	-	-	2	-	-
		定点当たり	-	-	-	0.50	-	-
無菌性髄膜炎	全県	報告数	1	-	-	1	1	1
		定点当たり	0.10	-	-	0.11	0.10	0.14
	県域	報告数	1	-	-	-	1	-
		定点当たり	0.25	-	-	-	0.25	-
マイコプラズマ肺炎	全県	報告数	2	3	-	1	2	3
		定点当たり	0.20	0.27	-	0.11	0.20	0.43
	県域	報告数	-	1	-	1	1	1
		定点当たり	-	0.25	-	0.25	0.25	0.25
クラミジア肺炎 (オウム病を除く)	全県	報告数	-	-	-	-	-	-
		定点当たり	-	-	-	-	-	-
	県域	報告数	-	-	-	-	-	-
		定点当たり	-	-	-	-	-	-
感染性胃腸炎 (ロタウイルス)	全県	報告数	2	11	8	6	12	4
		定点当たり	0.20	1.00	0.80	0.67	1.20	0.57
	県域	報告数	1	2	7	2	4	3
		定点当たり	0.25	0.50	1.75	0.50	1.00	0.75