



神奈川県感染症発生情報（17週報）

（4月20日～4月26日）

<http://www.eiken.pref.kanagawa.jp/>



今週の注目感染症

～麻しん～

第17週は1例の麻しんの報告があり、第1週から第17週までの累積報告数は5例となっております。麻しんは毎年春から初夏にかけて報告数が増加します。発熱や全身の発疹が特徴の感染症で、感染力が強く、重症化することもあります。感染予防には予防接種が有効で、定期接種として1歳の誕生日を迎えたら出来るだけ早めに1回目を、小学校入学前の学年に2回目を確実に受けましょう。対象年齢外の方も、麻しんにかかったことがなく、予防接種を受けていない又は接種不明の場合は医療機関へ相談しましょう。

今週の全数把握対象疾患

（当該週の国による集計及び各保健福祉事務所からの報告をもとに期日を決めて集計しているため、集計数が前後することがあります。）

分類	対象疾患	内訳				神奈川県
		県域	横浜市	川崎市	相模原市	
二類	結核	6	12	1	2	21
五類	アメーバ赤痢		1	1		2
	クロイツフェルト・ヤコブ病		1			1
	侵襲性インフルエンザ菌感染症		1			1
	侵襲性肺炎球菌感染症	2	3	2		7
	風しん		1			1
	麻しん	1				1
	薬剤耐性アシネトバクター感染症				1	1

全数把握対象疾患情報

- 結核21例：年齢群は10歳未満1例、20歳代1例、30歳代2例、40歳代2例、50歳代3例、60歳代3例、70歳代3例、80歳代4例、90歳代2例、病型は肺結核14例、肺結核及び気管支結核1例、肺結核及び頸部リンパ節結核1例、結核性胸膜炎1例、無症状病原体保有者4例
- アメーバ赤痢2例：年齢群は40歳代2例、病型は腸管アメーバ症2例、推定感染経路は異性間性的接触1例、不明1例、推定感染地域は都道府県不明2例
- クロイツフェルト・ヤコブ病1例：年齢群は70歳代、病型は古典型クロイツフェルト・ヤコブ病
- 侵襲性インフルエンザ菌感染症1例：年齢群は70歳代、推定感染地域は都道府県不明、ワクチン接種歴なし
- 侵襲性肺炎球菌感染症7例：年齢群は10歳未満1例、40歳代1名、70歳代3名、80歳代1例、90歳代1例、推定感染地域は神奈川県5例、都道府県不明2例、ワクチン接種歴は接種あり1例、接種なし4例、不明2例
- 風しん1例：年齢群は10歳未満、病型は検査診断例、推定感染地域は都道府県不明、ワクチン接種歴あり
- 麻しん1例：年齢群は20歳代、病型は検査診断例、推定感染地域は神奈川県、ワクチン接種歴なし
- 薬剤耐性アシネトバクター感染症1例：年齢群は80歳代、推定感染経路は以前からの保菌、推定感染地域は神奈川県

今週の定点把握対象疾患

- 伝染性紅斑の定点当たり報告数が、小田原保健福祉事務所管内（4.17）、平塚保健福祉事務所秦野センター管内（3.83）、藤沢市（2.89）、横須賀市（2.33）、厚木保健福祉事務所大和センター管内（2.00）で警報レベル（2）を超えています。県域で報告数が多くなっています。

神奈川県感染症情報センター

神奈川県衛生研究所 企画情報部 衛生情報課

TEL:0467-83-4400(代表)

FAX:0467-89-5211(企画情報部)

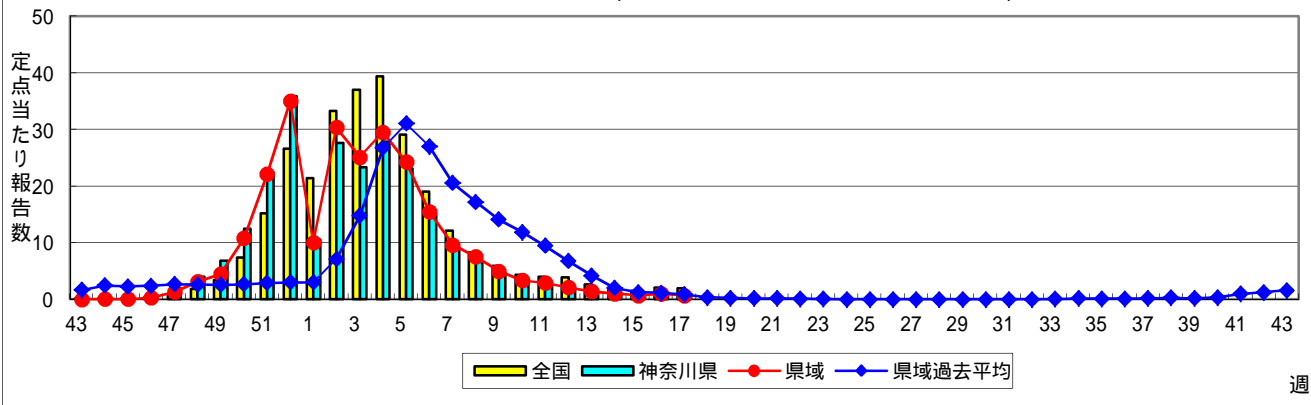
感染症発生動向調査事業は「感染症の予防及び感染症の患者に対する医療に関する法律」によって行われています。

* 県域とは、神奈川県内の市町村のうち横浜市、川崎市、相模原市を除いた地域です。

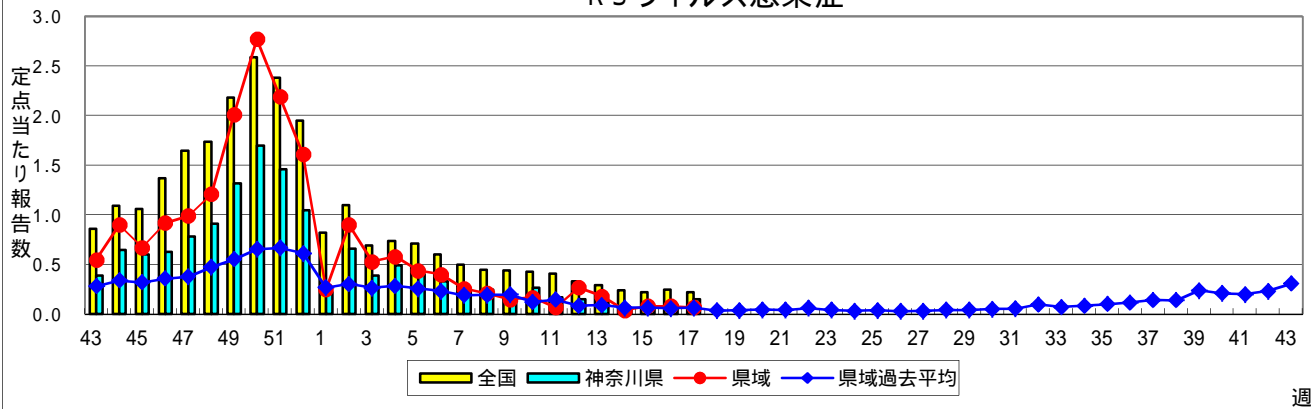
感染症発生動向調査:週報対象疾患の時系列グラフ

疾患名の括弧書きは、一般名称であり、正式名称ではありません。
 神奈川県&県域(横浜市・川崎市・相模原市を除く)のデータです。

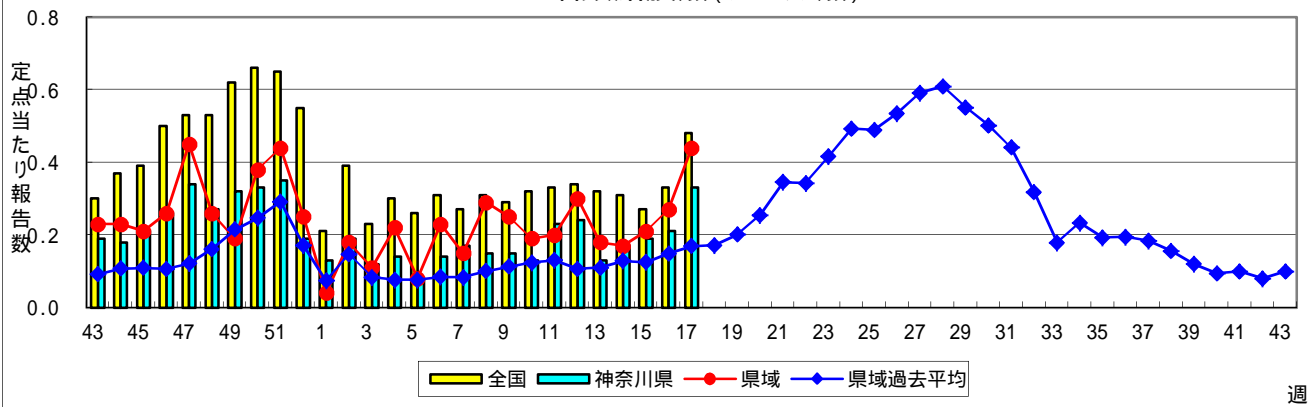
インフルエンザ(高病原性鳥インフルエンザを除く)



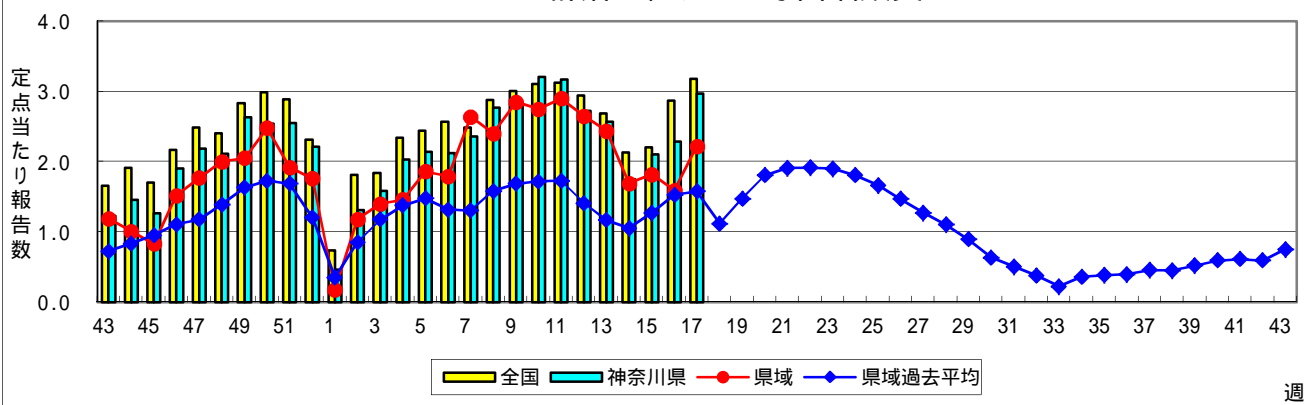
RSウイルス感染症



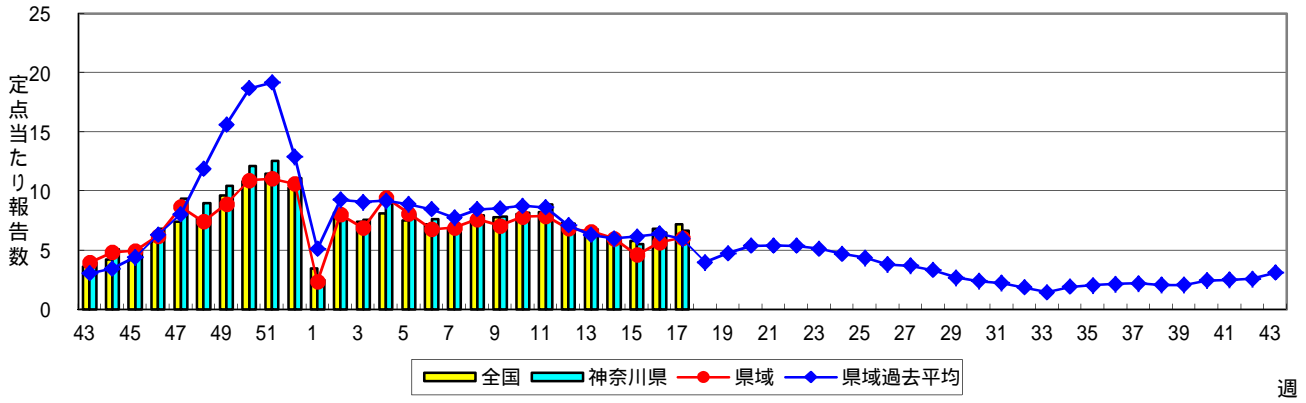
咽頭結膜熱(プール熱)



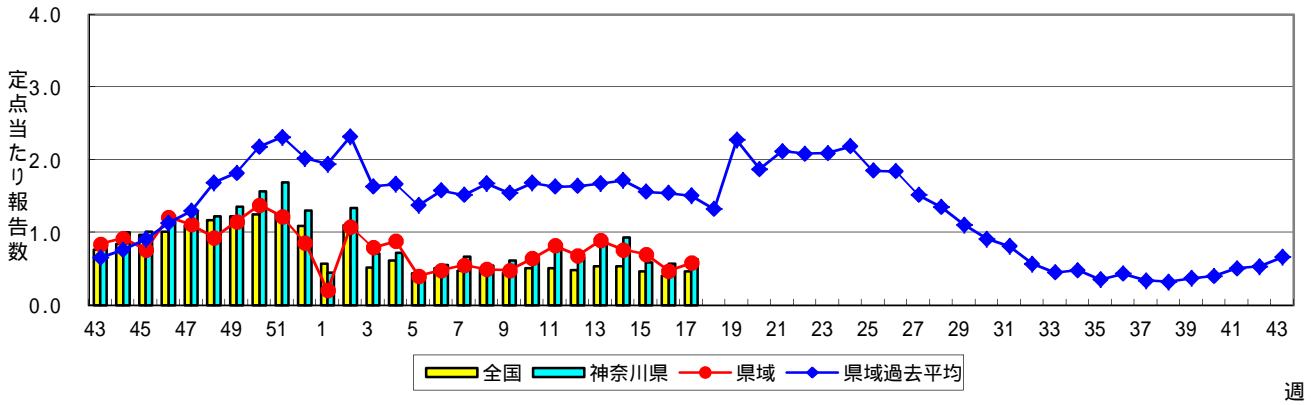
A群溶血性レンサ球菌咽頭炎



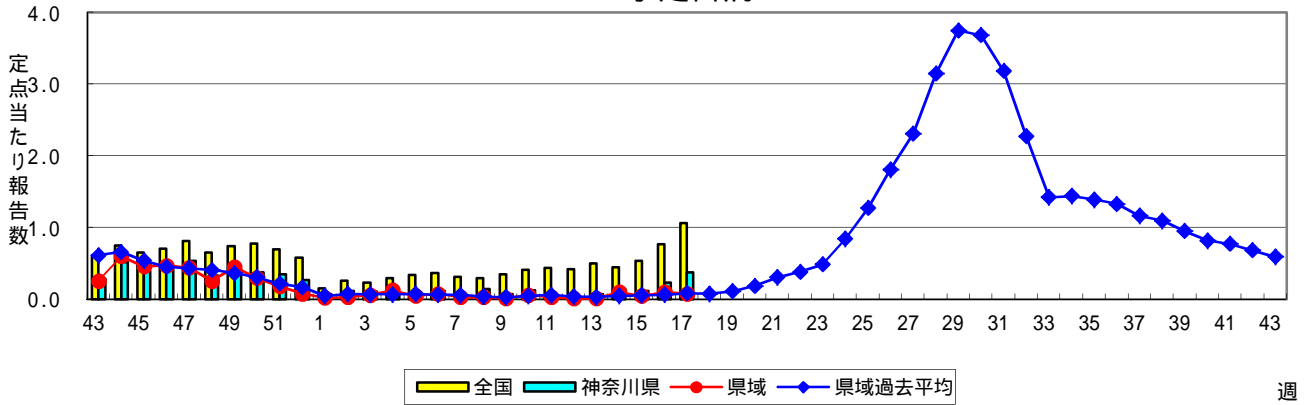
感染性胃腸炎



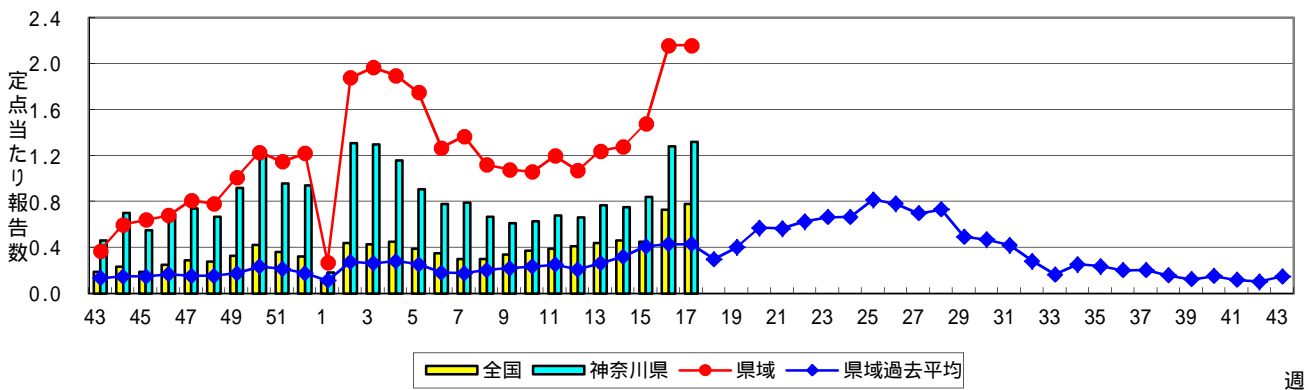
水痘(水ぼうそう)



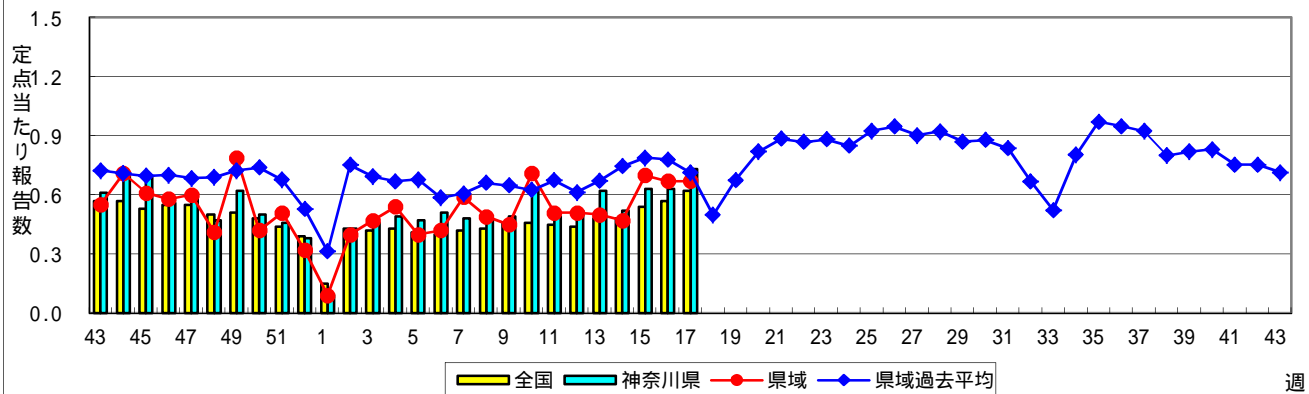
手足口病



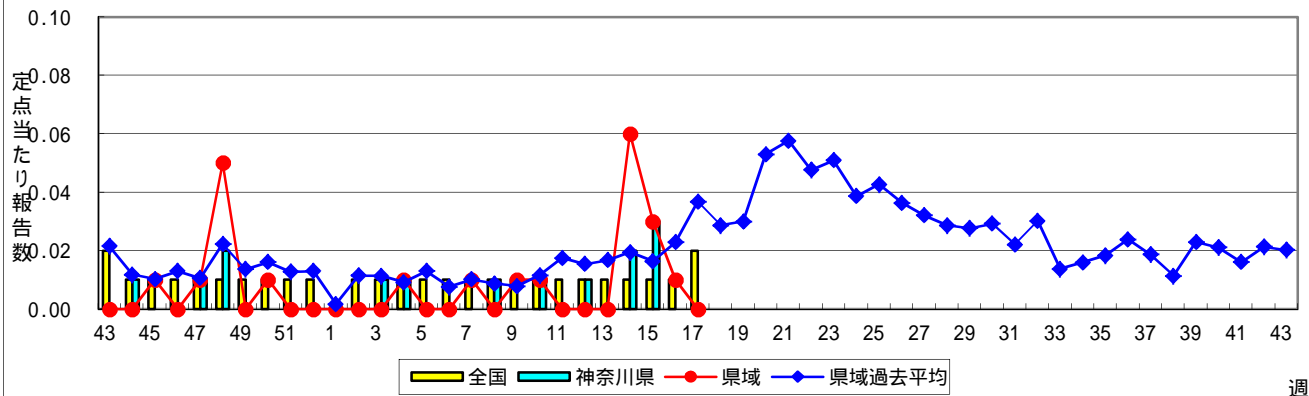
伝染性紅斑(リンゴ病)



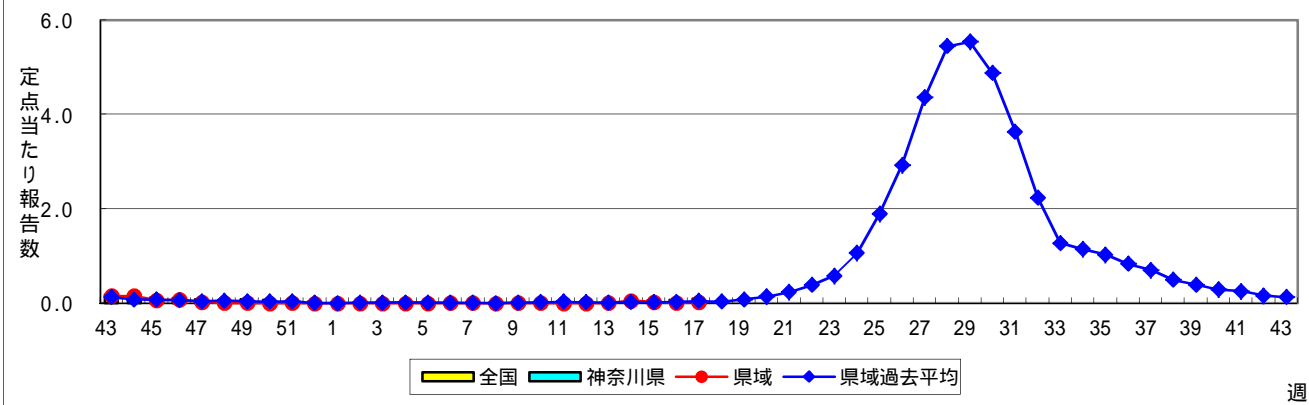
突発性発しん



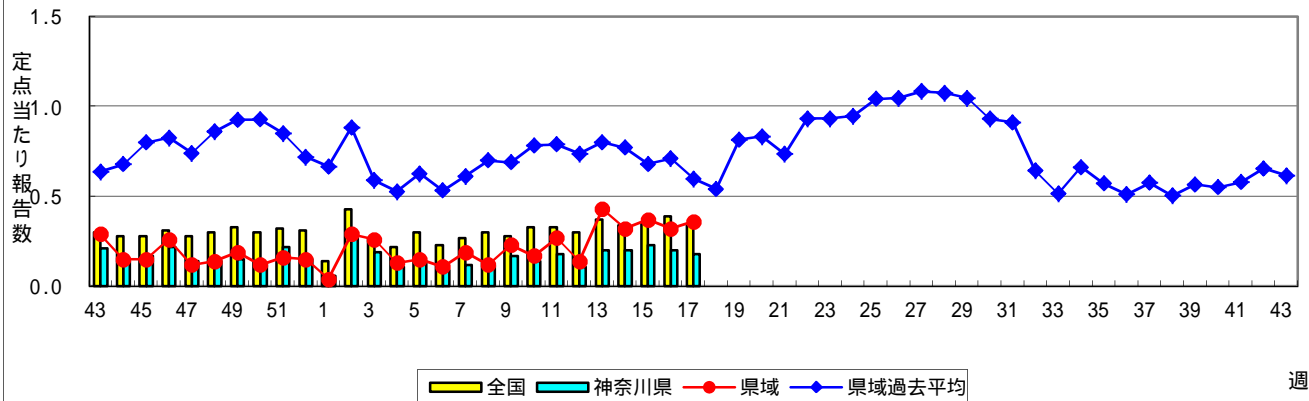
百日咳



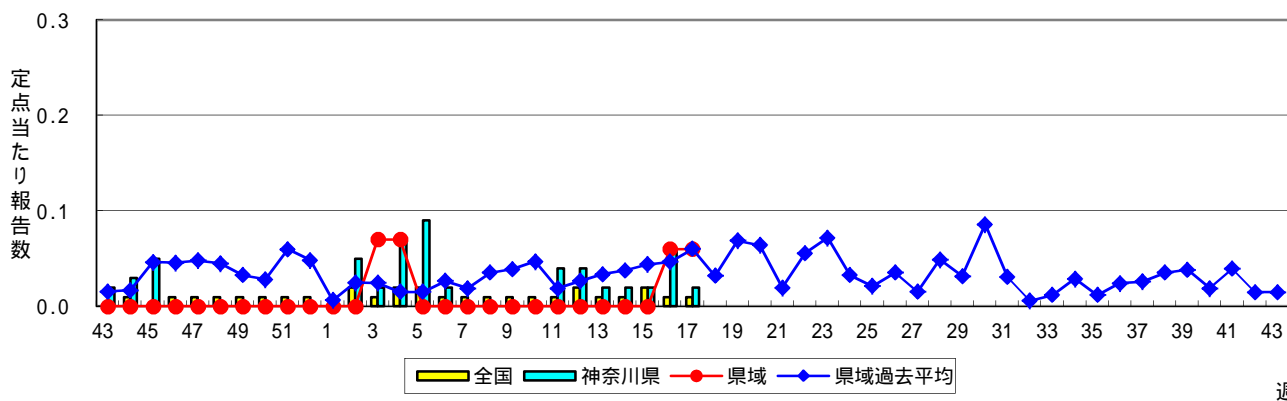
ヘルパンギーナ



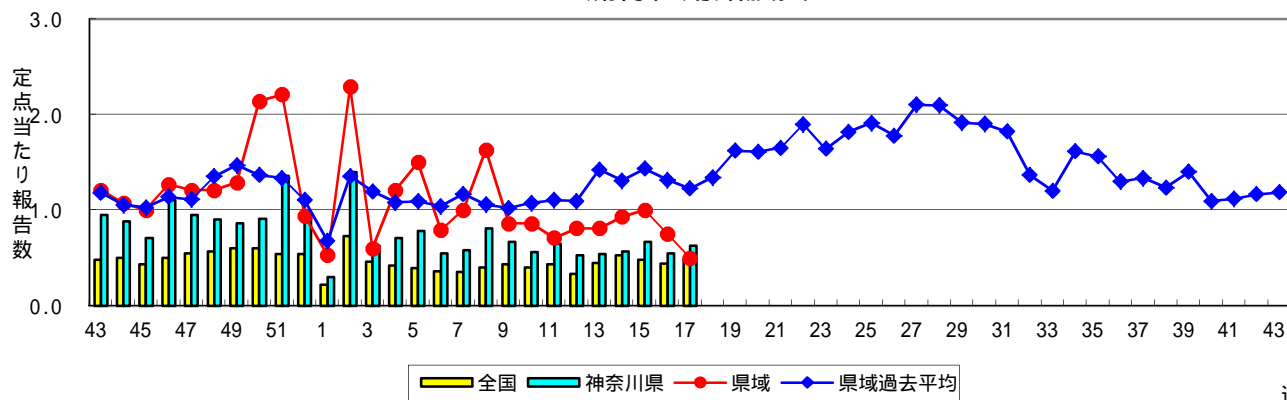
流行性耳下腺炎(おたふくかぜ)



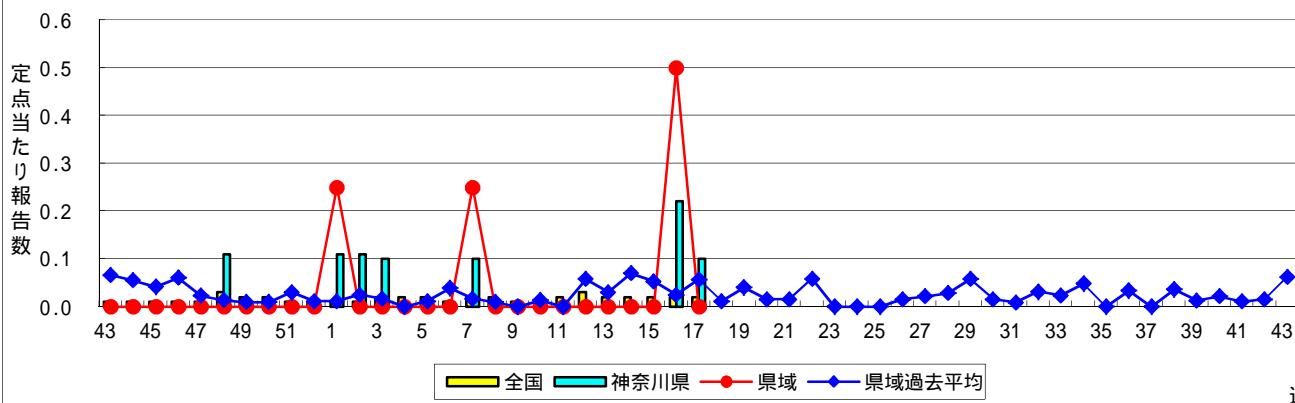
急性出血性結膜炎



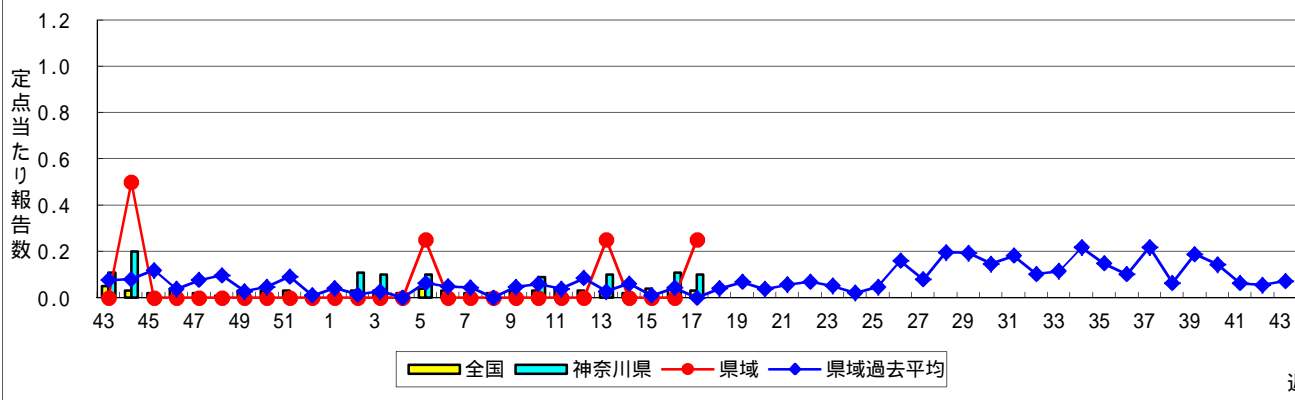
流行性角結膜炎



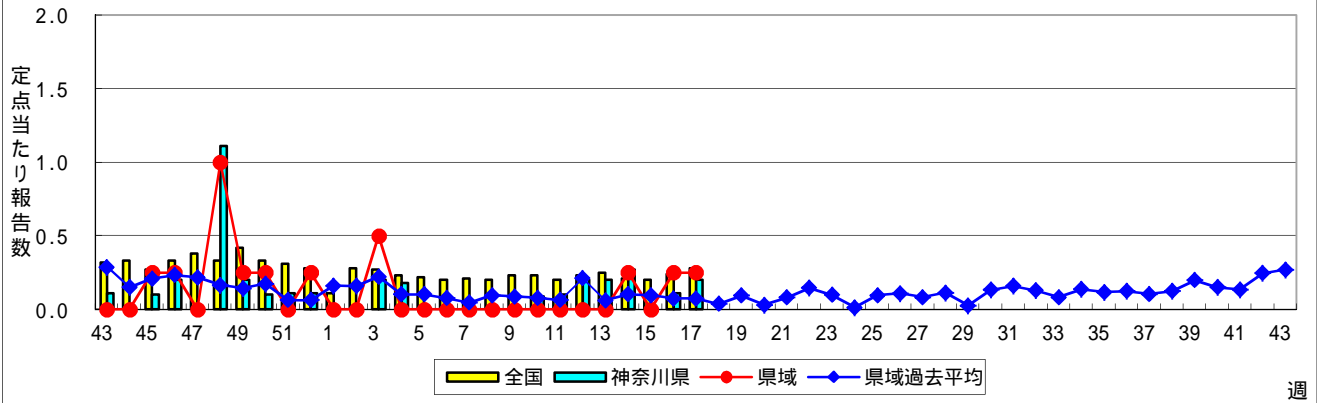
細菌性髄膜炎



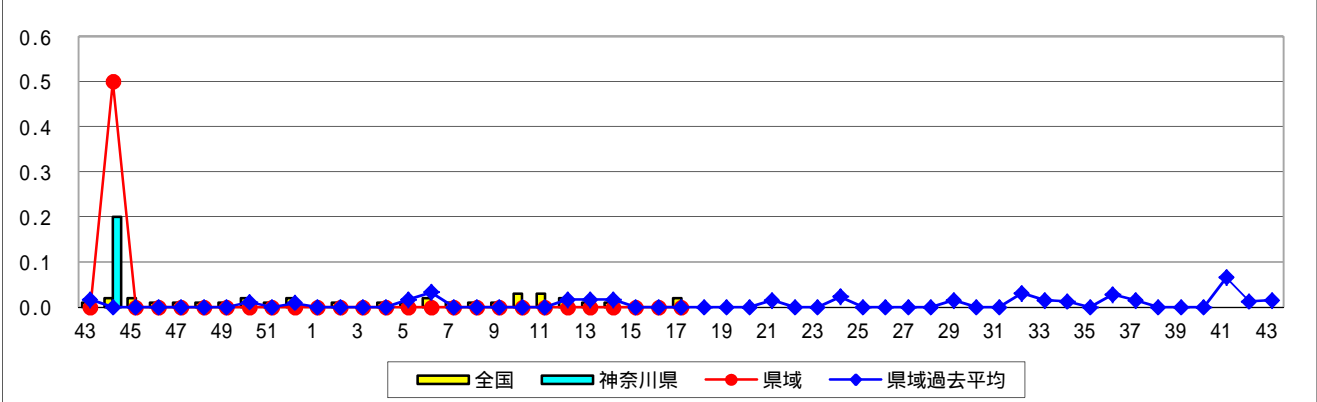
無菌性髄膜炎



マイコプラズマ肺炎



クラミジア肺炎(オウム病を除く)



感染性胃腸炎(ロタウイルス)

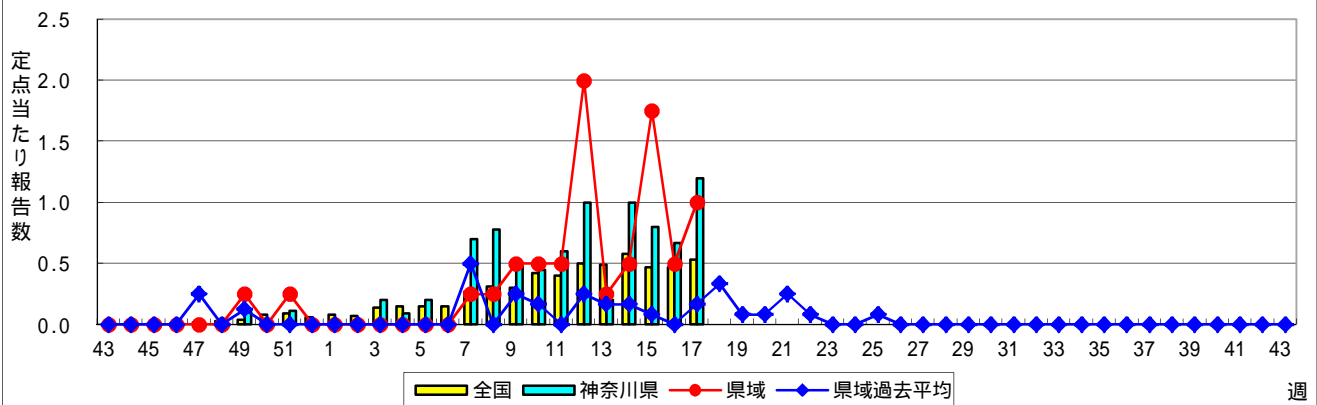


表1 報告数・定点当たり報告数 疾病、政令市・保健所別 (その1)

2015年17週(04月20日～04月26日)

神奈川県	インフルエンザ (高病原性鳥インフルエンザを除く)		RSウイルス感染症		咽頭結膜熱		A群溶血性レンサ球菌咽頭炎		感染性胃腸炎	
	報告数	定点当たり	報告数	定点当たり	報告数	定点当たり	報告数	定点当たり	報告数	定点当たり
全県	322	0.98	32	0.15	69	0.33	623	2.97	1,403	6.68
横浜市	123	0.90	20	0.22	31	0.35	282	3.17	531	5.97
川崎市	98	1.81	7	0.21	6	0.18	156	4.73	321	9.73
相模原市	18	0.78	-	-	-	-	23	1.53	110	7.33
県域 (横浜市、川崎市、相模原市を除く)	83	0.72	5	0.07	32	0.44	162	2.22	441	6.04
横須賀市	11	0.79	1	0.11	1	0.11	11	1.22	54	6.00
藤沢市	18	1.29	-	-	2	0.22	20	2.22	45	5.00
平塚	7	0.64	-	-	1	0.14	2	0.29	24	3.43
平塚 秦野センター	4	0.40	-	-	4	0.67	22	3.67	62	10.33
鎌倉	3	0.30	1	0.17	8	1.33	13	2.17	31	5.17
鎌倉 三崎センター	-	-	-	-	4	2.00	6	3.00	1	0.50
小田原	8	0.80	-	-	7	1.17	21	3.50	48	8.00
小田原 足柄上センター	3	0.60	-	-	1	0.33	1	0.33	7	2.33
厚木	17	1.00	3	0.27	4	0.36	39	3.55	92	8.36
厚木 大和センター	9	0.82	-	-	-	-	10	1.43	39	5.57
茅ヶ崎	3	0.27	-	-	-	-	17	2.43	38	5.43

神奈川県	水痘		手足口病		伝染性紅斑		突発性発しん		百日咳	
	報告数	定点当たり	報告数	定点当たり	報告数	定点当たり	報告数	定点当たり	報告数	定点当たり
全県	132	0.63	80	0.38	278	1.32	154	0.73	-	-
横浜市	62	0.70	25	0.28	74	0.83	65	0.73	-	-
川崎市	19	0.58	43	1.30	28	0.85	31	0.94	-	-
相模原市	9	0.60	6	0.40	18	1.20	9	0.60	-	-
県域 (横浜市、川崎市、相模原市を除く)	42	0.58	6	0.08	158	2.16	49	0.67	-	-
横須賀市	10	1.11	-	-	21	2.33	2	0.22	-	-
藤沢市	10	1.11	1	0.11	26	2.89	11	1.22	-	-
平塚	2	0.29	2	0.29	9	1.29	4	0.57	-	-
平塚 秦野センター	1	0.17	1	0.17	23	3.83	8	1.33	-	-
鎌倉	6	1.00	-	-	10	1.67	4	0.67	-	-
鎌倉 三崎センター	-	-	-	-	1	0.50	-	-	-	-
小田原	-	-	1	0.17	25	4.17	5	0.83	-	-
小田原 足柄上センター	-	-	-	-	-	-	1	0.33	-	-
厚木	5	0.45	1	0.09	16	1.45	9	0.82	-	-
厚木 大和センター	3	0.43	-	-	14	2.00	1	0.14	-	-
茅ヶ崎	5	0.71	-	-	13	1.86	4	0.57	-	-

神奈川県	ヘルパンギーナ		流行性耳下腺炎		急性出血性結膜炎		流行性角結膜炎		細菌性髄膜炎	
	報告数	定点当たり	報告数	定点当たり	報告数	定点当たり	報告数	定点当たり	報告数	定点当たり
全県	7	0.03	37	0.18	1	0.02	29	0.63	1	0.10
横浜市	5	0.06	8	0.09	-	-	10	0.53	-	-
川崎市	-	-	2	0.06	-	-	2	0.29	1	0.50
相模原市	-	-	1	0.07	-	-	9	2.25	-	-
県域 (横浜市、川崎市、相模原市を除く)	2	0.03	26	0.36	1	0.06	8	0.50	-	-
横須賀市	-	-	5	0.56	1	0.50	2	1.00	-	-
藤沢市	-	-	2	0.22	-	-	-	-	-	-
平塚	-	-	-	-	-	-	-	-	-	-
平塚 秦野センター	1	0.17	-	-	-	-	-	-
鎌倉	-	-	9	1.50	-	-	-	-
鎌倉 三崎センター	-	-	-	-
小田原	-	-	6	1.00	-	-	-	-
小田原 足柄上センター	-	-	-	-
厚木	-	-	3	0.27	-	-	5	1.67	-	-
厚木 大和センター	-	-	-	-	-	-	-	-
茅ヶ崎	1	0.14	1	0.14	-	-	1	0.50

表2 報告数・定点当たり報告数、疾病・年齢階級別
(全県及び横浜市・川崎市・相模原市を除く県域) (その1)

2015年17週(04月20日~04月26日)

*表2は、各保健福祉事務所からの最新の報告をもとに作成しているため、国の還元データである表1および表3の数値と一致しないことがあります。

インフルエンザ定点		項目	合計	~5か月	~11か月	1歳	2	3	4	5	6	7	8
インフルエンザ (高病原性鳥インフルエンザを除く)	全国	報告数	9,952	23	69	206	245	342	506	507	735	735	720
		定点当たり	2.02	0.00	0.01	0.04	0.05	0.07	0.10	0.10	0.15	0.15	0.15
	全県	報告数	322	1	-	1	11	9	13	12	31	18	23
		定点当たり	0.98	0.00	-	0.00	0.03	0.03	0.04	0.04	0.09	0.05	0.07
	県域	報告数	83	1	-	-	2	1	4	-	8	7	6
		定点当たり	0.72	0.01	-	-	0.02	0.01	0.03	-	0.07	0.06	0.05

小児科定点		項目	合計	~5か月	~11か月	1歳	2	3	4	5	6	7	8
RSウイルス 感染症	全国	報告数	704	124	195	235	79	45	14	5	3	1	-
		定点当たり	0.22	0.04	0.06	0.07	0.03	0.01	0.00	0.00	0.00	0.00	-
	全県	報告数	32	5	10	12	2	2	1	-	-	-	-
		定点当たり	0.15	0.02	0.05	0.06	0.01	0.01	0.00	-	-	-	-
	県域	報告数	5	-	2	1	2	-	-	-	-	-	-
		定点当たり	0.07	-	0.03	0.01	0.03	-	-	-	-	-	-
咽頭結膜熱	全国	報告数	1,509	7	156	508	185	193	155	90	78	45	24
		定点当たり	0.48	0.00	0.05	0.16	0.06	0.06	0.05	0.03	0.02	0.01	0.01
	全県	報告数	69	-	7	19	10	11	9	5	2	2	1
		定点当たり	0.33	-	0.03	0.09	0.05	0.05	0.04	0.02	0.01	0.01	0.00
	県域	報告数	32	-	2	6	6	4	5	4	2	2	-
		定点当たり	0.44	-	0.03	0.08	0.08	0.05	0.07	0.05	0.03	0.03	-
A群溶血性レンサ球菌咽頭炎	全国	報告数	10,033	9	62	399	602	1,071	1,359	1,362	1,228	1,009	790
		定点当たり	3.18	0.00	0.02	0.13	0.19	0.34	0.43	0.43	0.39	0.32	0.25
	全県	報告数	623	-	3	17	36	66	84	84	94	79	53
		定点当たり	2.97	-	0.01	0.08	0.17	0.31	0.40	0.40	0.45	0.38	0.25
	県域	報告数	162	-	2	1	11	14	16	19	26	19	20
		定点当たり	2.22	-	0.03	0.01	0.15	0.19	0.22	0.26	0.36	0.26	0.27
感染性胃腸炎	全国	報告数	22,698	194	1,422	3,261	2,555	2,381	2,339	1,890	1,461	1,329	1,035
		定点当たり	7.19	0.06	0.45	1.03	0.81	0.75	0.74	0.60	0.46	0.42	0.33
	全県	報告数	1,403	6	99	184	143	164	163	107	81	86	61
		定点当たり	6.68	0.03	0.47	0.88	0.68	0.78	0.78	0.51	0.39	0.41	0.29
	県域	報告数	441	2	20	44	46	52	60	41	21	26	25
		定点当たり	6.04	0.03	0.27	0.60	0.63	0.71	0.82	0.56	0.29	0.36	0.34
水痘	全国	報告数	1,449	26	71	154	176	199	238	166	114	115	71
		定点当たり	0.46	0.01	0.02	0.05	0.06	0.06	0.08	0.05	0.04	0.04	0.02
	全県	報告数	132	1	1	11	8	11	15	15	24	20	5
		定点当たり	0.63	0.00	0.00	0.05	0.04	0.05	0.07	0.07	0.11	0.10	0.02
	県域	報告数	42	-	-	4	3	4	8	4	7	8	1
		定点当たり	0.58	-	-	0.05	0.04	0.05	0.11	0.05	0.10	0.11	0.01

インフルエンザ定点		項目	9	10-14	15-19	20-29	30-39	40-49	50-59	60-69	70-79	80歳以上
インフルエンザ (高病原性鳥インフルエンザを除く)	全国	報告数	548	2,058	705	280	594	659	407	271	170	172
		定点当たり	0.11	0.42	0.14	0.06	0.12	0.13	0.08	0.05	0.03	0.03
	全県	報告数	12	47	21	9	33	45	16	13	6	1
		定点当たり	0.04	0.14	0.06	0.03	0.10	0.14	0.05	0.04	0.02	0.00
	県域	報告数	2	17	7	1	7	8	3	7	1	1
		定点当たり	0.02	0.15	0.06	0.01	0.06	0.07	0.03	0.06	0.01	0.01

小児科定点		項目	9	10-14	15-19	20歳以上
RSウイルス 感染症	全国	報告数	-	3	-	-
		定点当たり	-	0.00	-	-
	全県	報告数	-	-	-	-
		定点当たり	-	-	-	-
	県域	報告数	-	-	-	-
		定点当たり	-	-	-	-
咽頭結膜熱	全国	報告数	13	27	4	24
		定点当たり	0.00	0.01	0.00	0.01
	全県	報告数	-	2	-	1
		定点当たり	-	0.01	-	0.00
	県域	報告数	-	1	-	-
		定点当たり	-	0.01	-	-
A群溶血性レンサ球菌咽頭炎	全国	報告数	569	1,084	84	405
		定点当たり	0.18	0.34	0.03	0.13
	全県	報告数	45	40	4	18
		定点当たり	0.21	0.19	0.02	0.09
	県域	報告数	15	12	1	6
		定点当たり	0.21	0.16	0.01	0.08
感染性胃腸炎	全国	報告数	857	1,853	324	1,797
		定点当たり	0.27	0.59	0.10	0.57
	全県	報告数	52	104	14	139
		定点当たり	0.25	0.50	0.07	0.66
	県域	報告数	21	40	5	38
		定点当たり	0.29	0.55	0.07	0.52
水痘	全国	報告数	44	60	4	11
		定点当たり	0.01	0.02	0.00	0.00
	全県	報告数	8	12	-	1
		定点当たり	0.04	0.06	-	0.00
	県域	報告数	-	3	-	-
		定点当たり	-	0.04	-	-

表2 報告数・定点当たり報告数、疾病・年齢階級別
(全県及び横浜市・川崎市・相模原市を除く県域) (その2)

2015年17週(04月20日~04月26日)

*表2は、各保健福祉事務所からの最新の報告をもとに作成しているため、国の還元データである表1および表3の数値と一致しないことがあります。

小児科定点	項目	合計	~5か月	~11か月	1歳	
手足口病	全国	報告数	3,347	12	217	1,032
		定点当たり	1.06	0.00	0.07	0.33
	全県	報告数	80	1	6	33
		定点当たり	0.38	0.00	0.03	0.16
	県域	報告数	6	-	1	1
		定点当たり	0.08	-	0.01	0.01
伝染性紅斑	全国	報告数	2,458	1	28	108
		定点当たり	0.78	0.00	0.01	0.03
	全県	報告数	278	-	2	12
		定点当たり	1.32	-	0.01	0.06
	県域	報告数	158	-	2	9
		定点当たり	2.16	-	0.03	0.12
突発性発しん	全国	報告数	1,961	41	750	997
		定点当たり	0.62	0.01	0.24	0.32
	全県	報告数	154	2	66	72
		定点当たり	0.73	0.01	0.31	0.34
	県域	報告数	49	-	22	24
		定点当たり	0.67	-	0.30	0.33
百日咳	全国	報告数	48	2	2	5
		定点当たり	0.02	0.00	0.00	0.00
	全県	報告数	-	-	-	-
		定点当たり	-	-	-	-
	県域	報告数	-	-	-	-
		定点当たり	-	-	-	-
ヘルパンギーナ	全国	報告数	329	-	24	115
		定点当たり	0.10	-	0.01	0.04
	全県	報告数	7	-	1	5
		定点当たり	0.03	-	0.00	0.02
	県域	報告数	2	-	1	1
		定点当たり	0.03	-	0.01	0.01
流行性耳下腺炎	全国	報告数	1,073	-	6	35
		定点当たり	0.34	-	0.00	0.01
	全県	報告数	37	-	-	2
		定点当たり	0.18	-	-	0.01
	県域	報告数	26	-	-	2
		定点当たり	0.36	-	-	0.03

小児科定点	項目	2	3	4	5	6	7	8	9	10-14	15-19	20歳以上	
手足口病	全国	報告数	838	545	356	169	52	44	34	15	20	-	13
		定点当たり	0.27	0.17	0.11	0.05	0.02	0.01	0.01	0.00	0.01	-	0.00
	全県	報告数	17	9	6	4	1	-	-	-	-	-	3
		定点当たり	0.08	0.04	0.03	0.02	0.00	-	-	-	-	-	0.01
	県域	報告数	-	1	2	-	-	-	-	-	-	-	1
		定点当たり	-	0.01	0.03	-	-	-	-	-	-	-	0.01
伝染性紅斑	全国	報告数	146	269	375	437	310	273	189	126	158	3	35
		定点当たり	0.05	0.09	0.12	0.14	0.10	0.09	0.06	0.04	0.05	0.00	0.01
	全県	報告数	17	27	42	51	48	26	25	-	-	-	3
		定点当たり	0.08	0.13	0.20	0.24	0.23	0.12	0.12	-	-	-	0.01
	県域	報告数	8	15	17	29	28	18	14	7	9	1	1
		定点当たり	0.11	0.21	0.23	0.40	0.38	0.25	0.19	0.10	0.12	0.01	0.01
突発性発しん	全国	報告数	121	39	7	3	2	-	-	-	1	-	-
		定点当たり	0.04	0.01	0.00	0.00	0.00	-	-	-	0.00	-	-
	全県	報告数	10	3	-	1	-	-	-	-	-	-	-
		定点当たり	0.05	0.01	-	0.00	-	-	-	-	-	-	-
	県域	報告数	2	1	-	-	-	-	-	-	-	-	-
		定点当たり	0.03	0.01	-	-	-	-	-	-	-	-	-
百日咳	全国	報告数	-	-	-	1	3	2	2	4	9	2	16
		定点当たり	-	-	-	0.00	0.00	0.00	0.00	0.00	0.00	0.00	0.01
	全県	報告数	-	-	-	-	-	-	-	-	-	-	-
		定点当たり	-	-	-	-	-	-	-	-	-	-	-
	県域	報告数	-	-	-	-	-	-	-	-	-	-	-
		定点当たり	-	-	-	-	-	-	-	-	-	-	-
ヘルパンギーナ	全国	報告数	62	54	34	14	5	5	4	2	3	1	6
		定点当たり	0.02	0.02	0.01	0.00	0.00	0.00	0.00	0.00	0.00	0.00	0.00
	全県	報告数	-	-	-	-	-	-	-	-	-	-	1
		定点当たり	-	-	-	-	-	-	-	-	-	-	0.00
	県域	報告数	-	-	-	-	-	-	-	-	-	-	-
		定点当たり	-	-	-	-	-	-	-	-	-	-	-
流行性耳下腺炎	全国	報告数	102	135	178	156	101	112	82	44	98	4	20
		定点当たり	0.03	0.04	0.06	0.05	0.03	0.04	0.03	0.01	0.03	0.00	0.01
	全県	報告数	3	4	4	4	6	6	2	3	-	2	1
		定点当たり	0.01	0.02	0.02	0.02	0.03	0.03	0.01	0.01	-	0.01	0.00
	県域	報告数	2	3	4	1	4	4	2	2	-	1	1
		定点当たり	0.03	0.04	0.05	0.01	0.05	0.05	0.03	0.03	-	0.01	0.01

表2 報告数・定点当たり報告数、疾病・年齢階級別
(全県及び横浜市・川崎市・相模原市を除く県域) (その3)

2015年17週(04月20日~04月26日)

*表2は、各保健福祉事務所からの最新の報告をもとに作成しているため、国の還元データである表1および表3の数値と一致しないことがあります。

眼科定点		項目	合計	~5か月	~11か月	1歳	2	3	4	5	6	7	8
急性出血性結膜炎	全国	報告数	10	-	-	-	-	-	-	-	1	-	-
		定点当たり	0.01	-	-	-	-	-	-	-	0.00	-	-
	全県	報告数	1	-	-	-	-	-	-	-	-	-	-
		定点当たり	0.02	-	-	-	-	-	-	-	-	-	-
	県域	報告数	1	-	-	-	-	-	-	-	-	-	-
		定点当たり	0.06	-	-	-	-	-	-	-	-	-	-
流行性角結膜炎	全国	報告数	340	-	4	12	7	12	3	8	4	2	1
		定点当たり	0.49	-	0.01	0.02	0.01	0.02	0.00	0.01	0.01	0.00	0.00
	全県	報告数	29	-	-	-	-	1	1	1	1	-	-
		定点当たり	0.63	-	-	-	-	0.02	0.02	0.02	0.02	-	-
	県域	報告数	8	-	-	-	-	1	-	-	1	-	-
		定点当たり	0.50	-	-	-	-	0.06	-	-	0.06	-	-

基幹定点(週報)		項目	合計	0歳	1-4	5-9	10-14	15-19	20-24	25-29	30-34	35-39	40-44
細菌性髄膜炎	全国	報告数	10	2	1	1	2	-	-	1	-	-	-
		定点当たり	0.02	0.00	0.00	0.00	0.00	-	-	0.00	-	-	-
	全県	報告数	1	1	-	-	-	-	-	-	-	-	-
		定点当たり	0.10	0.10	-	-	-	-	-	-	-	-	-
	県域	報告数	-	-	-	-	-	-	-	-	-	-	-
		定点当たり	-	-	-	-	-	-	-	-	-	-	-
無菌性髄膜炎	全国	報告数	12	3	-	-	-	-	2	1	2	1	1
		定点当たり	0.03	0.01	-	-	-	-	0.00	0.00	0.00	0.00	0.00
	全県	報告数	1	-	-	-	-	-	-	-	-	-	1
		定点当たり	0.10	-	-	-	-	-	-	-	-	-	0.10
	県域	報告数	1	-	-	-	-	-	-	-	-	-	1
		定点当たり	0.25	-	-	-	-	-	-	-	-	-	0.25
マイコプラズマ肺炎	全国	報告数	132	2	39	26	18	4	3	5	5	4	-
		定点当たり	0.28	0.00	0.08	0.05	0.04	0.01	0.01	0.01	0.01	0.01	0.01
	全県	報告数	2	-	-	-	1	-	-	-	-	-	-
		定点当たり	0.20	-	-	-	0.10	-	-	-	-	-	-
	県域	報告数	1	-	-	-	-	-	-	-	-	-	-
		定点当たり	0.25	-	-	-	-	-	-	-	-	-	-
クラミジア肺炎(オウム病を除く)	全国	報告数	10	1	1	-	3	-	-	-	-	-	-
		定点当たり	0.02	0.00	0.00	-	0.01	-	-	-	-	-	-
	全県	報告数	-	-	-	-	-	-	-	-	-	-	-
		定点当たり	-	-	-	-	-	-	-	-	-	-	-
	県域	報告数	-	-	-	-	-	-	-	-	-	-	-
		定点当たり	-	-	-	-	-	-	-	-	-	-	-
感染性胃腸炎(ロタウイルス)	全国	報告数	251	32	176	34	6	-	-	-	-	-	-
		定点当たり	0.53	0.07	0.37	0.07	0.01	-	-	-	-	-	-
	全県	報告数	12	2	8	2	-	-	-	-	-	-	-
		定点当たり	1.20	0.20	0.80	0.20	-	-	-	-	-	-	-
	県域	報告数	7	1	5	1	-	-	-	-	-	-	-
		定点当たり	1.75	0.25	1.25	0.25	-	-	-	-	-	-	-

眼科定点		項目	9	10-14	15-19	20-29	30-39	40-49	50-59	60-69	70歳以上
急性出血性結膜炎	全国	報告数	-	-	-	3	3	1	-	1	1
		定点当たり	-	-	-	0.00	0.00	0.00	-	0.00	0.00
	全県	報告数	-	-	-	1	-	-	-	-	-
		定点当たり	-	-	-	0.02	-	-	-	-	-
	県域	報告数	-	-	-	1	-	-	-	-	-
		定点当たり	-	-	-	0.06	-	-	-	-	-
流行性角結膜炎	全国	報告数	3	17	14	34	70	50	34	32	33
		定点当たり	0.00	0.02	0.02	0.05	0.10	0.07	0.05	0.05	0.05
	全県	報告数	-	2	-	7	1	7	3	4	1
		定点当たり	-	0.04	-	0.15	0.02	0.15	0.07	0.09	0.02
	県域	報告数	-	-	-	3	1	2	-	-	-
		定点当たり	-	-	-	0.19	0.06	0.13	-	-	-

基幹定点(週報)		項目	45-49	50-54	55-59	60-64	65-69	70歳以上
細菌性髄膜炎	全国	報告数	-	1	1	-	-	1
		定点当たり	-	0.00	0.00	-	-	0.00
	全県	報告数	-	-	-	-	-	-
		定点当たり	-	-	-	-	-	-
	県域	報告数	-	-	-	-	-	-
		定点当たり	-	-	-	-	-	-
無菌性髄膜炎	全国	報告数	1	-	-	-	1	-
		定点当たり	0.00	-	-	-	0.00	-
	全県	報告数	-	-	-	-	-	-
		定点当たり	-	-	-	-	-	-
	県域	報告数	-	-	-	-	-	-
		定点当たり	-	-	-	-	-	-
マイコプラズマ肺炎	全国	報告数	3	-	3	1	2	17
		定点当たり	0.01	-	0.01	0.00	0.00	0.04
	全県	報告数	-	-	-	-	-	1
		定点当たり	-	-	-	-	-	0.10
	県域	報告数	-	-	-	-	-	1
		定点当たり	-	-	-	-	-	0.25
クラミジア肺炎(オウム病を除く)	全国	報告数	-	-	1	-	1	3
		定点当たり	-	-	0.00	-	0.00	0.01
	全県	報告数	-	-	-	-	-	-
		定点当たり	-	-	-	-	-	-
	県域	報告数	-	-	-	-	-	-
		定点当たり	-	-	-	-	-	-
感染性胃腸炎(ロタウイルス)	全国	報告数	-	1	-	-	-	2
		定点当たり	-	0.00	-	-	-	0.00
	全県	報告数	-	-	-	-	-	-
		定点当たり	-	-	-	-	-	-
	県域	報告数	-	-	-	-	-	-
		定点当たり	-	-	-	-	-	-

表3 5週前～今週の推移 (その1)
(全県及び横浜市・川崎市・相模原市を除く県域)

2015年17週(04月20日～04月26日)

疾病名	項目		5週前	4週前	3週前	2週前	1週前	今週
			12週	13週	14週	15週	16週	17週
			(03月16日 ～03月22 日)	(03月23日 ～03月29 日)	(03月30日 ～04月05 日)	(04月06日 ～04月12 日)	(04月13日 ～04月19 日)	(04月20日 ～04月26 日)
インフルエンザ (高病原性鳥インフル ガを除く)	全県	報告数	693	501	372	310	399	322
		定点当たり	2.11	1.53	1.13	0.95	1.21	0.98
	県域	報告数	238	166	121	85	115	83
		定点当たり	2.09	1.44	1.05	0.73	1.00	0.72
RSウイルス 感染症	全県	報告数	30	25	13	15	18	32
		定点当たり	0.15	0.12	0.06	0.07	0.09	0.15
	県域	報告数	19	13	3	6	6	5
		定点当たり	0.27	0.18	0.04	0.08	0.08	0.07
咽頭結膜熱	全県	報告数	49	26	35	39	44	69
		定点当たり	0.24	0.13	0.17	0.19	0.21	0.33
	県域	報告数	21	13	12	15	20	32
		定点当たり	0.30	0.18	0.17	0.21	0.27	0.44
A群溶血性レ ンサ球菌咽頭 炎	全県	報告数	555	525	360	433	474	623
		定点当たり	2.72	2.57	1.75	2.10	2.29	2.97
	県域	報告数	188	176	122	133	116	162
		定点当たり	2.65	2.44	1.69	1.82	1.59	2.22
感染性胃腸炎	全県	報告数	1,476	1,378	1,184	1,139	1,347	1,403
		定点当たり	7.24	6.75	5.75	5.53	6.51	6.68
	県域	報告数	485	475	431	338	414	441
		定点当たり	6.83	6.60	5.99	4.63	5.67	6.04
水痘	全県	報告数	133	178	191	122	118	132
		定点当たり	0.65	0.87	0.93	0.59	0.57	0.63
	県域	報告数	48	64	55	51	34	42
		定点当たり	0.68	0.89	0.76	0.70	0.47	0.58
手足口病	全県	報告数	6	14	29	24	47	80
		定点当たり	0.03	0.07	0.14	0.12	0.23	0.38
	県域	報告数	1	1	7	4	7	6
		定点当たり	0.01	0.01	0.10	0.05	0.10	0.08
伝染性紅斑	全県	報告数	134	157	155	174	265	278
		定点当たり	0.66	0.77	0.75	0.84	1.28	1.32
	県域	報告数	76	89	92	108	158	158
		定点当たり	1.07	1.24	1.28	1.48	2.16	2.16
突発性発しん	全県	報告数	107	127	108	130	130	154
		定点当たり	0.52	0.62	0.52	0.63	0.63	0.73
	県域	報告数	36	36	34	51	49	49
		定点当たり	0.51	0.50	0.47	0.70	0.67	0.67

表3 5週前～今週の推移 (その2)
(全県及び横浜市・川崎市・相模原市を除く県域)

2015年17週(04月20日～04月26日)

疾病名	項目		5週前	4週前	3週前	2週前	1週前	今週
			12週	13週	14週	15週	16週	17週
			(03月16日 ～03月22 日)	(03月23日 ～03月29 日)	(03月30日 ～04月05 日)	(04月06日 ～04月12 日)	(04月13日 ～04月19 日)	(04月20日 ～04月26 日)
百日咳	全県	報告数	2	-	4	6	1	-
		定点当たり	0.01	-	0.02	0.03	-	-
	県域	報告数	-	-	4	2	1	-
		定点当たり	-	-	0.06	0.03	0.01	-
ヘルパンギーナ	全県	報告数	1	6	6	4	3	7
		定点当たり	-	0.03	0.03	0.02	0.01	0.03
	県域	報告数	-	1	4	2	1	2
		定点当たり	-	0.01	0.06	0.03	0.01	0.03
流行性耳下腺炎	全県	報告数	22	41	41	48	41	37
		定点当たり	0.11	0.20	0.20	0.23	0.20	0.18
	県域	報告数	10	31	23	27	23	26
		定点当たり	0.14	0.43	0.32	0.37	0.32	0.36
急性出血性結膜炎	全県	報告数	2	1	1	1	3	1
		定点当たり	0.04	0.02	0.02	0.02	0.06	0.02
	県域	報告数	-	-	-	-	1	1
		定点当たり	-	-	-	-	0.06	0.06
流行性角結膜炎	全県	報告数	25	25	26	32	26	29
		定点当たり	0.53	0.54	0.57	0.67	0.55	0.63
	県域	報告数	13	13	13	16	12	8
		定点当たり	0.81	0.81	0.93	1.00	0.75	0.50
細菌性髄膜炎	全県	報告数	-	-	-	-	2	1
		定点当たり	-	-	-	-	0.22	0.10
	県域	報告数	-	-	-	-	2	-
		定点当たり	-	-	-	-	0.50	-
無菌性髄膜炎	全県	報告数	-	1	-	-	1	1
		定点当たり	-	0.10	-	-	0.11	0.10
	県域	報告数	-	1	-	-	-	1
		定点当たり	-	0.25	-	-	-	0.25
マイコプラズマ肺炎	全県	報告数	2	2	3	-	1	2
		定点当たり	0.20	0.20	0.27	-	0.11	0.20
	県域	報告数	-	-	1	-	1	1
		定点当たり	-	-	0.25	-	0.25	0.25
クラミジア肺炎 (オウム病を除く)	全県	報告数	-	-	-	-	-	-
		定点当たり	-	-	-	-	-	-
	県域	報告数	-	-	-	-	-	-
		定点当たり	-	-	-	-	-	-
感染性胃腸炎 (ロタウイルス)	全県	報告数	10	2	11	8	6	12
		定点当たり	1.00	0.20	1.00	0.80	0.67	1.20
	県域	報告数	8	1	2	7	2	4
		定点当たり	2.00	0.25	0.50	1.75	0.50	1.00