



神奈川県感染症発生情報（16週報）

（4月13日～4月19日）

<http://www.eiken.pref.kanagawa.jp/>



今週の注目感染症

～ 伝染性紅斑 ～

第16週は伝染性紅斑の定点あたりの報告数が警報レベルの2を超えている地域が増加しており、大きな流行の発生が疑われています。伝染性紅斑はヒトパルボウイルスB19による感染症で、毎年春から夏にかけて報告数が多くなる傾向があります。軽いかぜ症状に続いて、頬が赤くなったり、手足に網目状の発疹などが見られます。一般的には「リンゴ病」と呼ばれますが、頬が赤くなるときには感染力はほとんどなくなっています。予防接種はありませんが、手洗い、うがい、咳エチケットを心がけましょう。今後も発生動向に注意が必要です。

今週の全数把握対象疾患

（当該週の国による集計及び各保健福祉事務所からの報告をもとに期日を決めて集計しているため、集計数が前後することがあります。）

分類	対象疾患	内訳				神奈川県
		県域	横浜市	川崎市	相模原市	
二類	結核	5	20	1	3	29
三類	腸管出血性大腸菌感染症	1				1
四類	デング熱		1			1
	レジオネラ症	2	2			4
五類	アメーバ赤痢	1				1
	後天性免疫不全症候群	1		2	1	4
	侵襲性肺炎球菌感染症	2	4	1		7
	梅毒			2		2
	バンコマイシン耐性腸球菌感染症	1				1
	風しん		1			1
	麻疹	1				1

全数把握対象疾患情報

- 結核29例：年齢群は10歳代2例、20歳代2例、30歳代2例、40歳代5例、50歳代1例、60歳代6例、70歳代5例、80歳代5例、90歳代1例、病型は肺結核15例、肺結核及び結核性胸膜炎1例、結核性胸膜炎3例、無症状病原体保有者10例
- 腸管出血性大腸菌感染症1例（有症状者（HUS））：年齢群は20歳代、血清型・毒素型はO157 毒素型不明、推定感染経路は不明、推定感染地域は神奈川県
- デング熱1例：年齢群は20歳代、病型はデング熱、推定感染地域はインドネシア
- レジオネラ症4例：年齢群は80歳代3例、90歳代1例、病型は肺炎型4例、推定感染経路は水系感染1例、不明3例、推定感染地域は神奈川県3例、京都府1例
- アメーバ赤痢1例：60歳代、病型は腸管アメーバ症、推定感染経路は不明、推定感染地域は神奈川県
- 後天性免疫不全症候群4例：年齢群は20歳代2例、40歳代2例、病型は無症候性キャリア2例、その他2例、推定感染経路は異性間性的接触2例、同性間性的接触2例、感染地域は日本国内3例、タイ1例
- 侵襲性肺炎球菌感染症7例：年齢群は10歳未満1例、40歳代1名、50歳代1例、60歳代2名、80歳代2例、推定感染地域は神奈川県6例、都道府県不明1例、ワクチン接種歴は接種あり2例、接種なし4例、不明1例
- 梅毒2例：年齢群は30歳代1例、50歳代1例、病型は早期顕性梅毒 期1例、早期顕性梅毒 期1例、推定感染経路は異性間性的接触2例、推定感染地域は神奈川県2例
- バンコマイシン耐性腸球菌感染症1例：年齢群は70歳代、推定感染経路は不明、推定感染地域は神奈川県
- 風しん1例：年齢群は20歳代、病型は検査診断例、推定感染地域はフィリピン、ワクチン接種歴なし
- 麻疹1例：年齢群は10歳未満、病型は検査診断例、推定感染地域は都道府県不明、ワクチン接種歴なし

今週の定点把握対象疾患

- 伝染性紅斑の定点あたり報告数が、小田原保健福祉事務所管内（3.33）、横須賀市（2.78）、鎌倉保健福祉事務所管内（2.67）、平塚保健福祉事務所秦野センター管内（2.67）、厚木保健福祉事務所大和センター管内（2.43）、厚木保健福祉事務所管内（2.36）で警報レベル（2）を超えています。県域で報告数が多くなっています。

神奈川県感染症情報センター

神奈川県衛生研究所 企画情報部 衛生情報課

TEL:0467-83-4400(代表)

FAX:0467-89-5211(企画情報部)

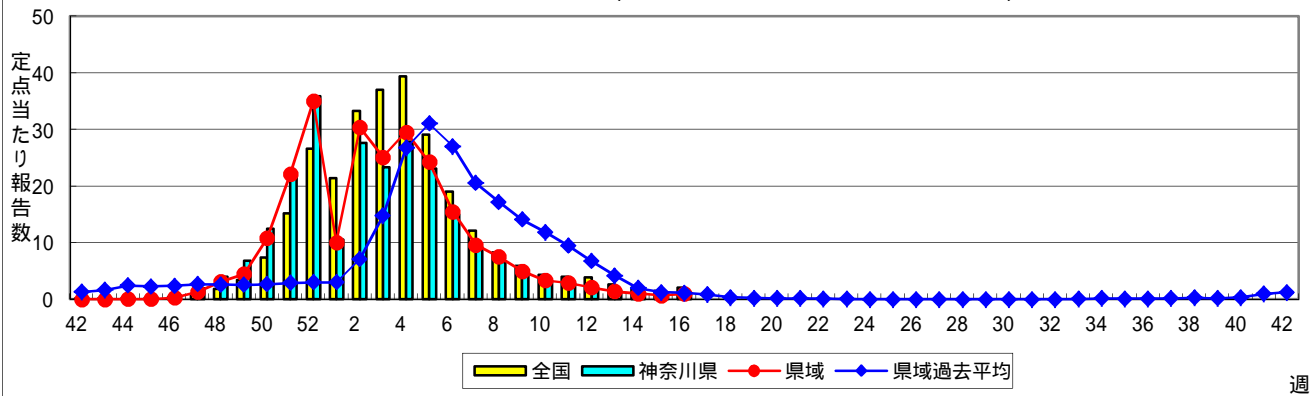
感染症発生動向調査事業は「感染症の予防及び感染症の患者に対する医療に関する法律」によって行われています。

* 県域とは、神奈川県内の市町村のうち横浜市、川崎市、相模原市を除いた地域です。

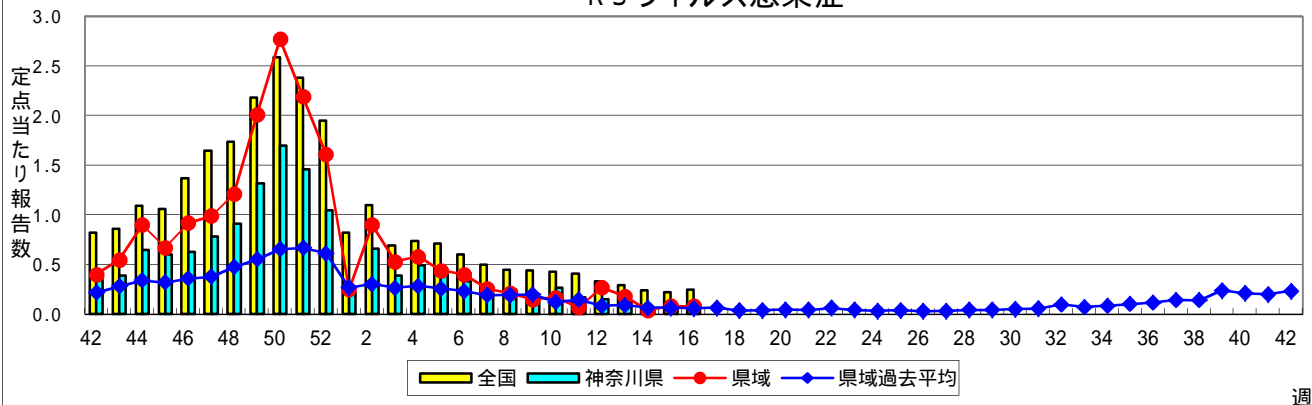
感染症発生動向調査:週報対象疾患の時系列グラフ

疾患名の括弧書きは、一般名称であり、正式名称ではありません。
神奈川県&県域(横浜市・川崎市・相模原市を除く)のデータです。

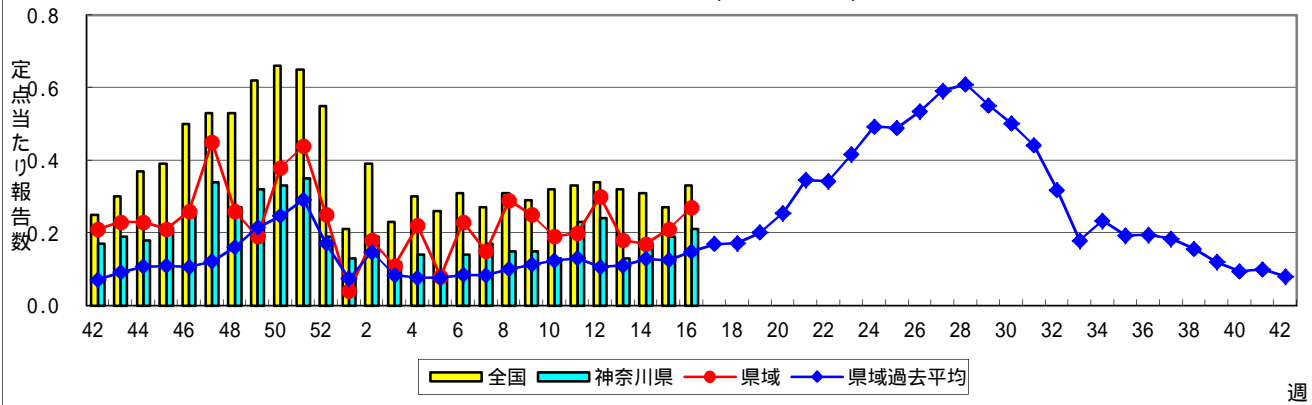
インフルエンザ(高病原性鳥インフルエンザを除く)



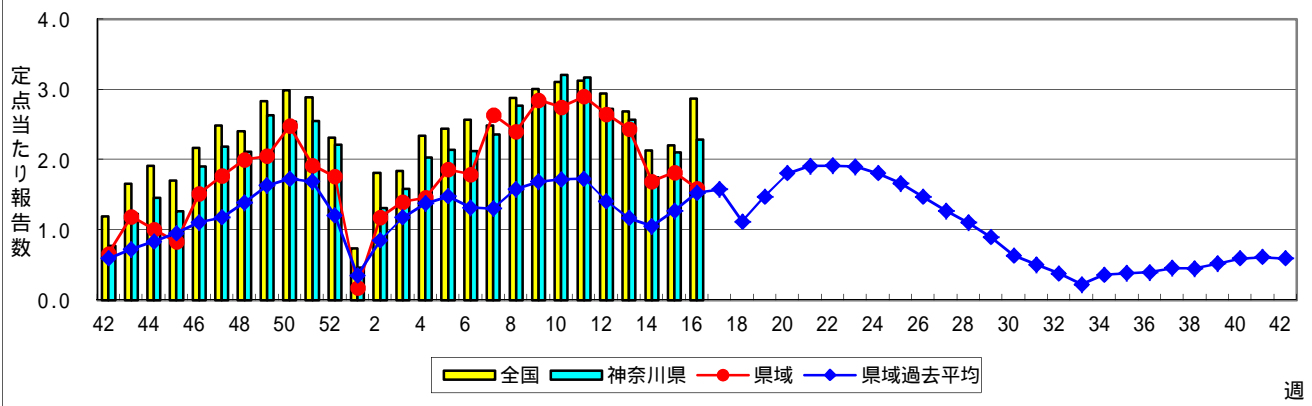
RSウイルス感染症



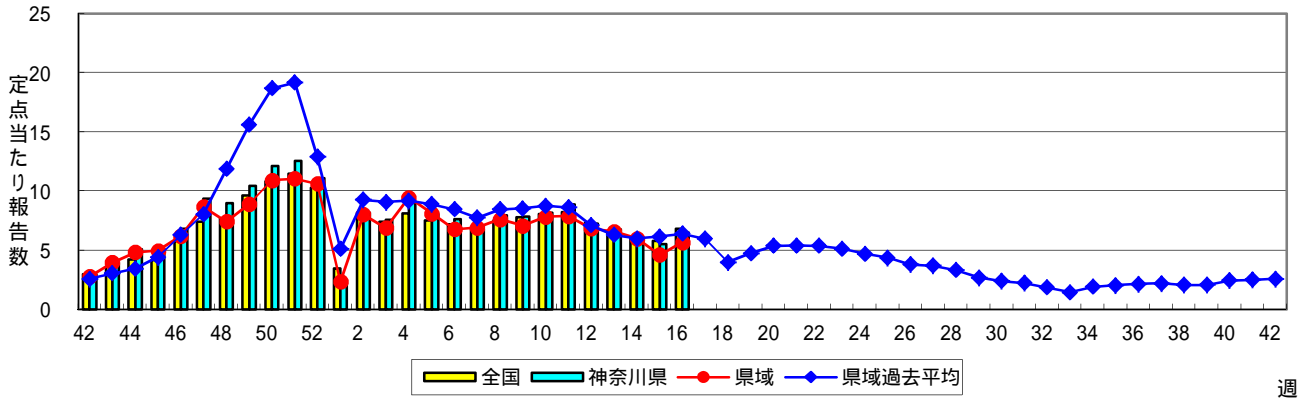
咽頭結膜熱(プール熱)



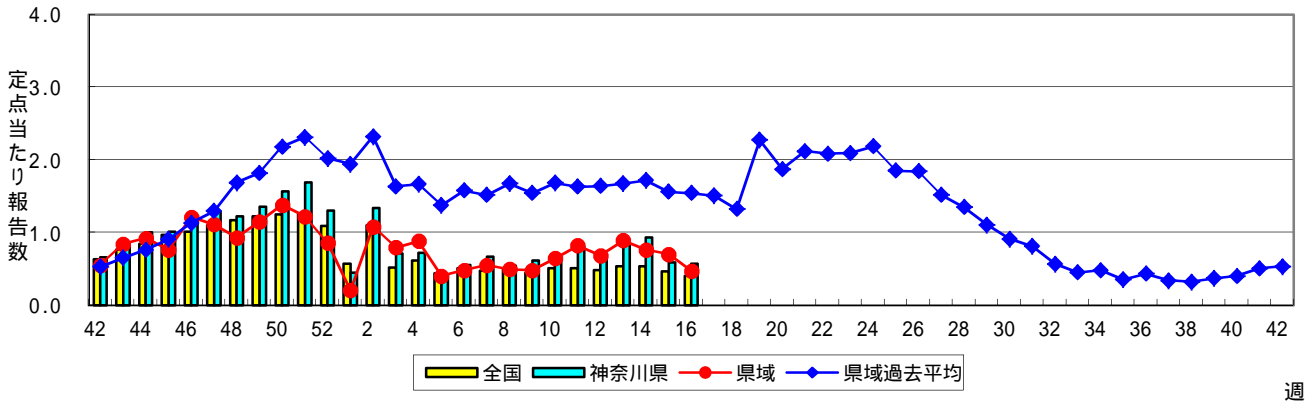
A群溶血性レンサ球菌咽頭炎



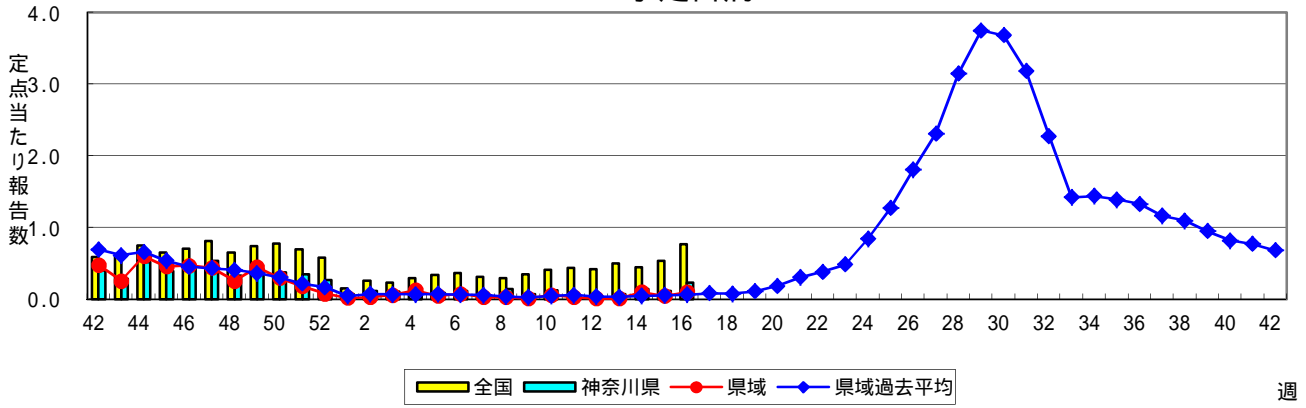
感染性胃腸炎



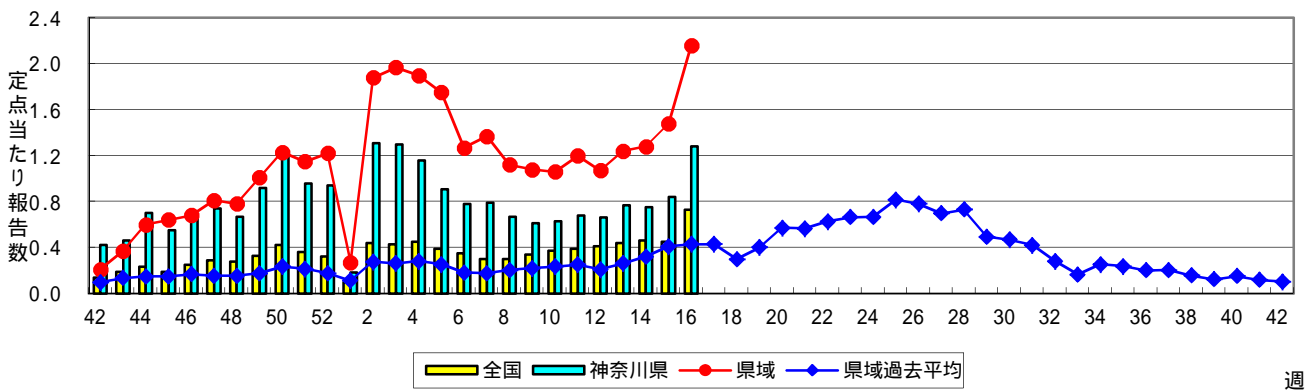
水痘(水ぼうそう)



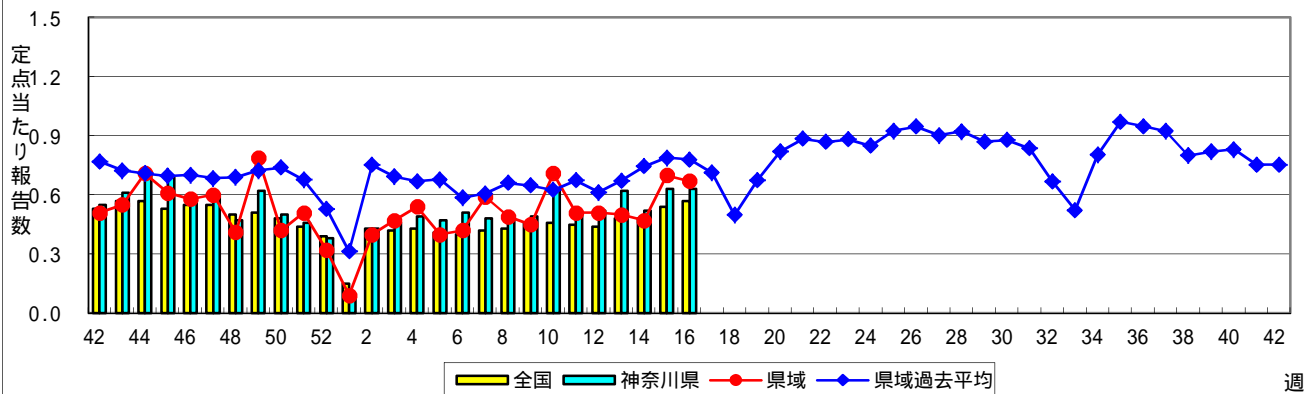
手足口病



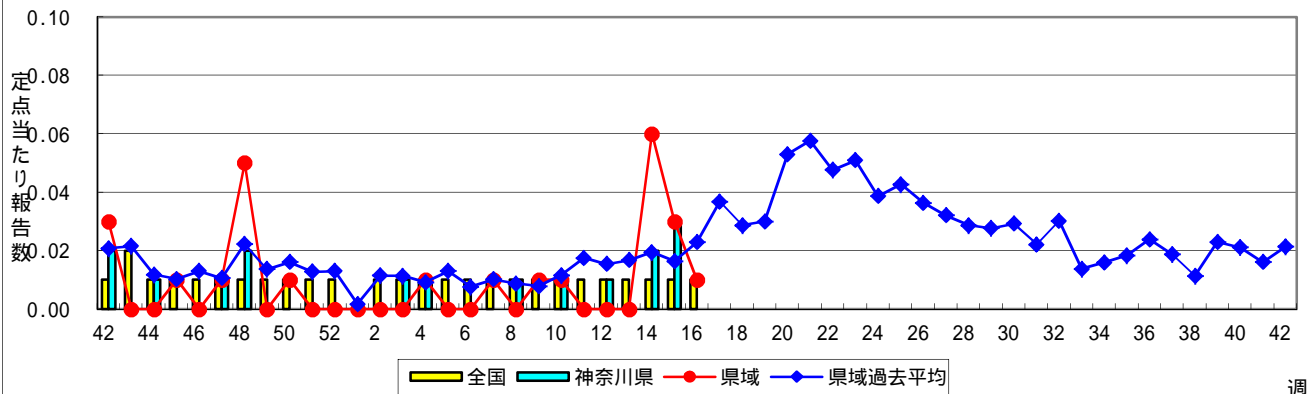
伝染性紅斑(リンゴ病)



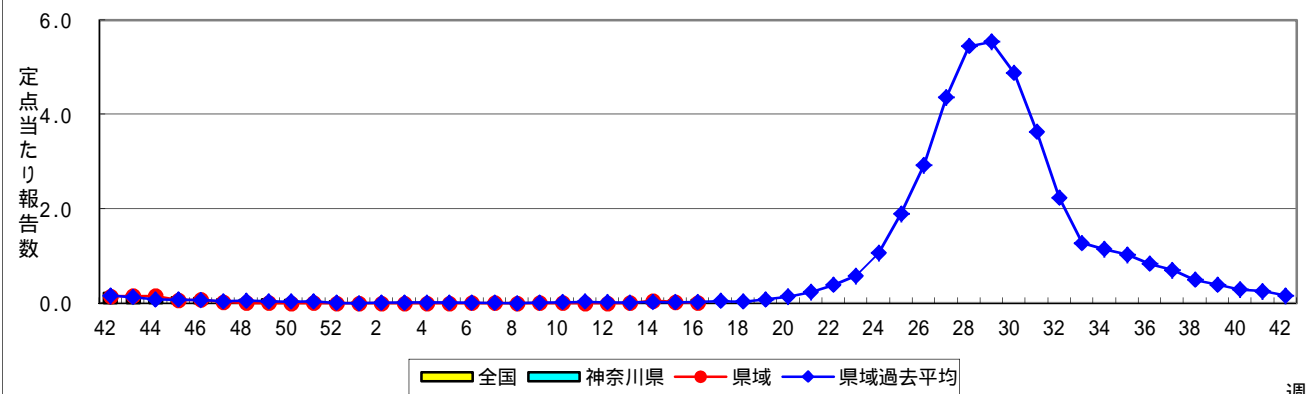
突発性発しん



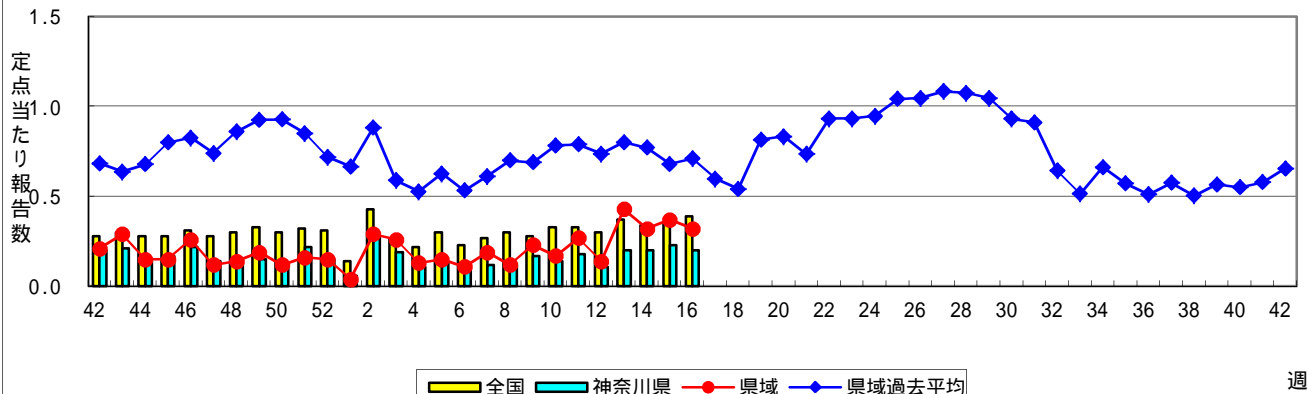
百日咳



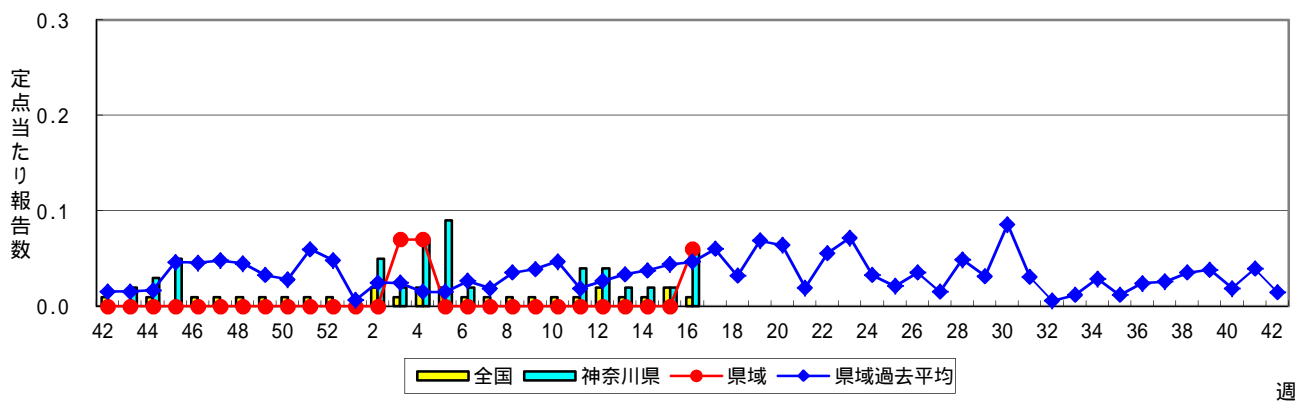
ヘルパンギーナ



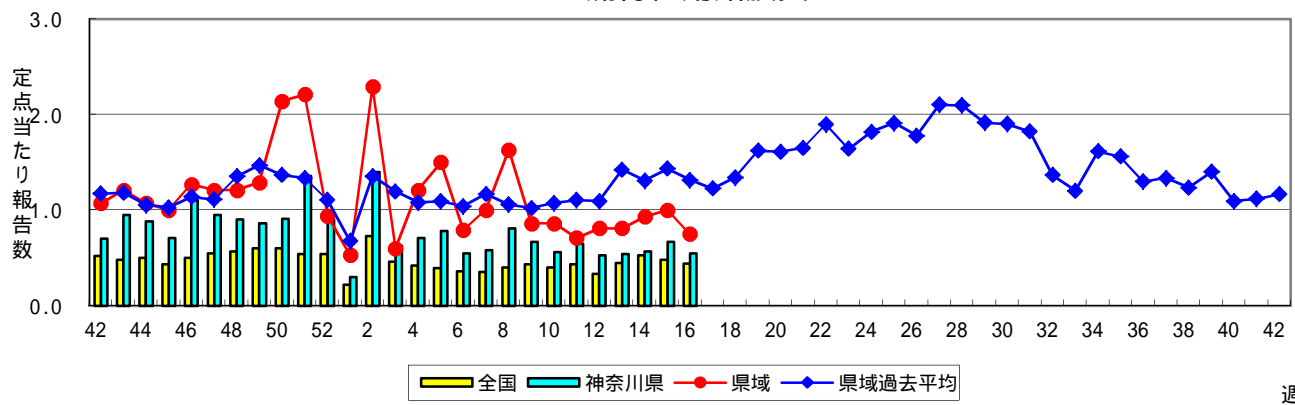
流行性耳下腺炎(おたふくかぜ)



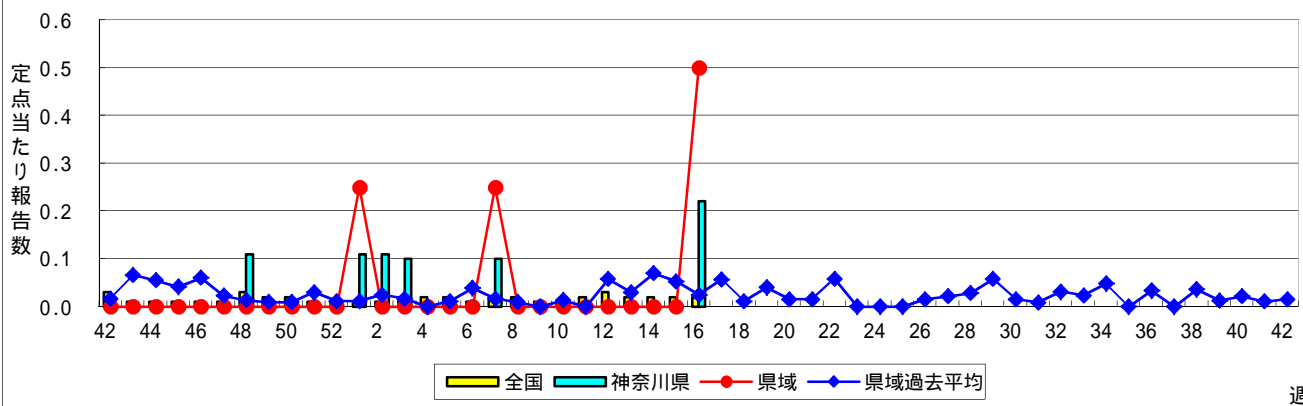
急性出血性結膜炎



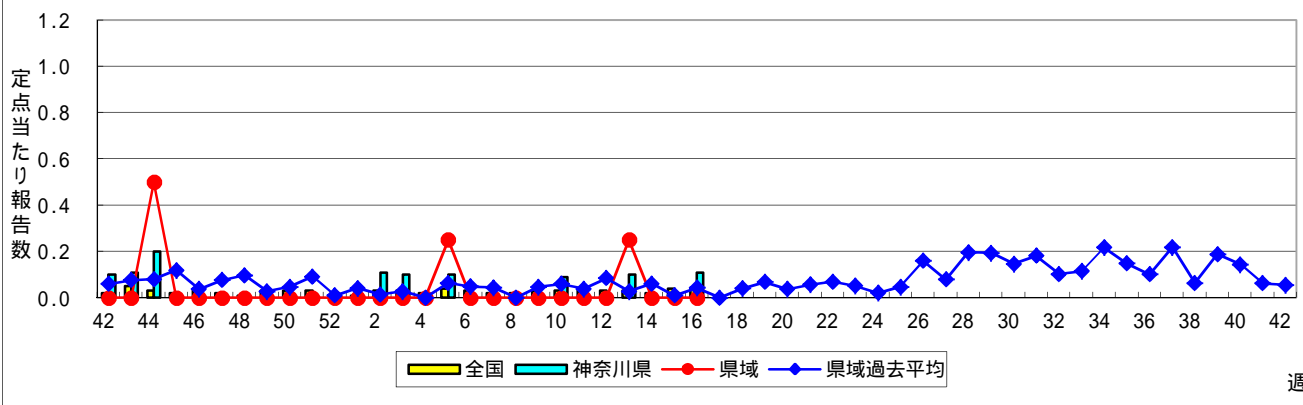
流行性角結膜炎



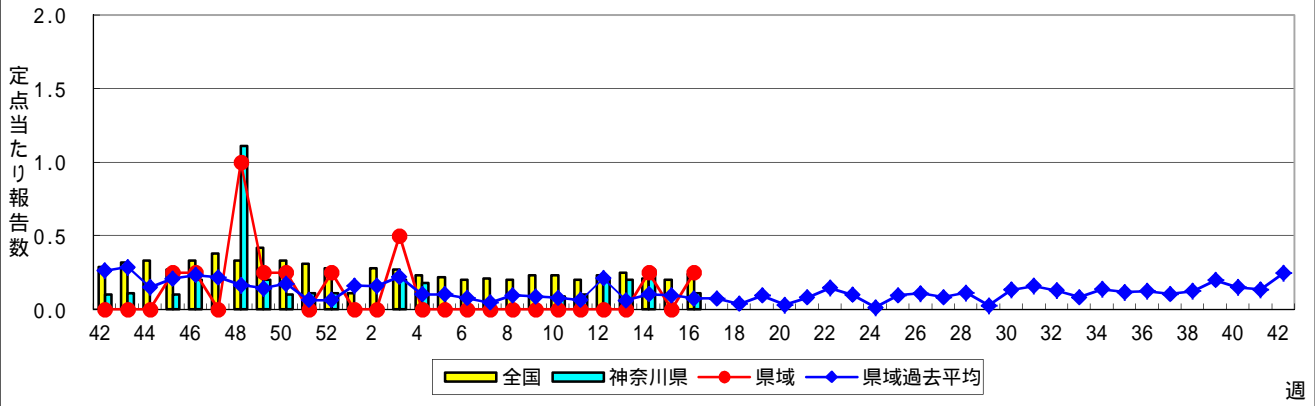
細菌性髄膜炎



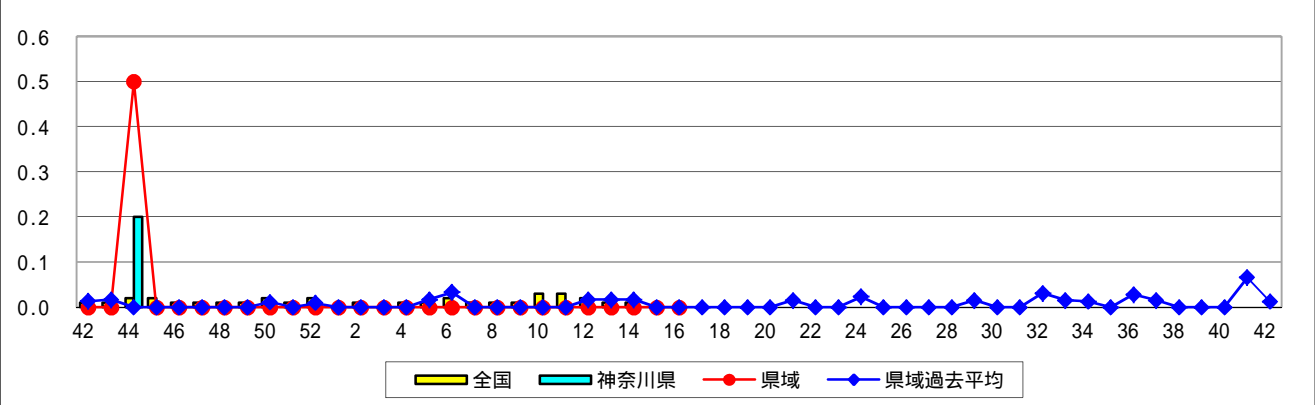
無菌性髄膜炎



マイコプラズマ肺炎



クラミジア肺炎(オウム病を除く)



感染性胃腸炎(ロタウイルス)

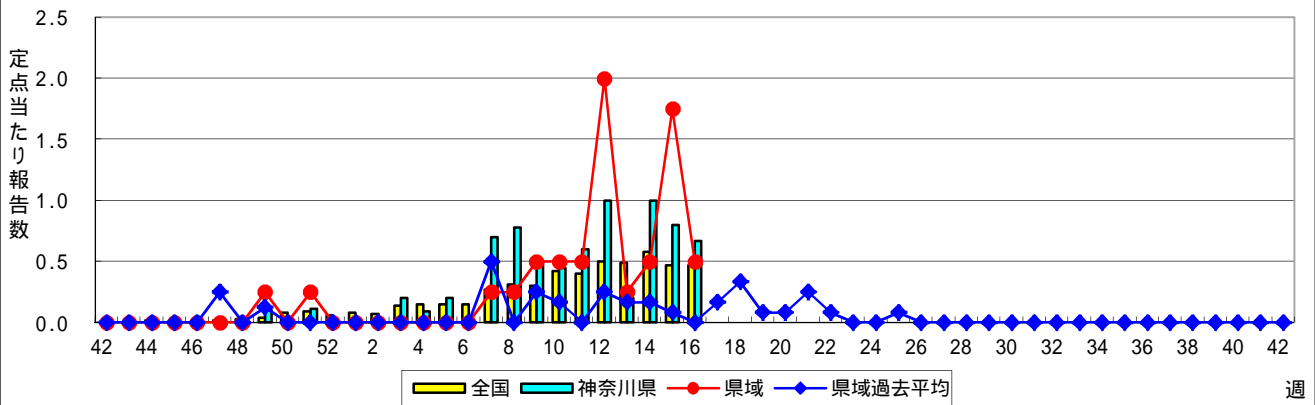


表1 報告数・定点当たり報告数 疾病、政令市・保健所別 (その1)

2015年16週(04月13日~04月19日)

神奈川県	インフルエンザ (高病原性鳥インフルエンザを除く)		RSウイルス感染症		咽頭結膜熱		A群溶血性レンサ球菌咽頭炎		感染性胃腸炎	
	報告数	定点当たり	報告数	定点当たり	報告数	定点当たり	報告数	定点当たり	報告数	定点当たり
全県	399	1.21	18	0.09	44	0.21	474	2.29	1,347	6.51
横浜市	132	0.96	8	0.09	18	0.21	195	2.27	472	5.49
川崎市	102	1.89	4	0.12	6	0.18	138	4.18	329	9.97
相模原市	50	2.17	-	-	-	-	25	1.67	132	8.80
県域 (横浜市、川崎市、相模原市を除く)	115	1.00	6	0.08	20	0.27	116	1.59	414	5.67
横須賀市	14	1.00	-	-	-	-	3	0.33	53	5.89
藤沢市	19	1.36	-	-	1	0.11	14	1.56	52	5.78
平塚	7	0.64	3	0.43	1	0.14	5	0.71	25	3.57
平塚 秦野センター	11	1.10	2	0.33	4	0.67	21	3.50	46	7.67
鎌倉	18	1.80	1	0.17	2	0.33	9	1.50	33	5.50
鎌倉 三崎センター	-	-	-	-	-	-	4	2.00	3	1.50
小田原	7	0.70	-	-	2	0.33	12	2.00	62	10.33
小田原 足柄上センター	3	0.60	-	-	1	0.33	1	0.33	2	0.67
厚木	19	1.12	-	-	1	0.09	32	2.91	80	7.27
厚木 大和センター	12	1.09	-	-	4	0.57	6	0.86	42	6.00
茅ヶ崎	5	0.50	-	-	4	0.57	9	1.29	16	2.29

神奈川県	水痘		手足口病		伝染性紅斑		突発性発しん		百日咳	
	報告数	定点当たり	報告数	定点当たり	報告数	定点当たり	報告数	定点当たり	報告数	定点当たり
全県	118	0.57	47	0.23	265	1.28	130	0.63	1	-
横浜市	58	0.67	25	0.29	67	0.78	54	0.63	-	-
川崎市	19	0.58	15	0.45	17	0.52	23	0.70	-	-
相模原市	7	0.47	-	-	23	1.53	4	0.27	-	-
県域 (横浜市、川崎市、相模原市を除く)	34	0.47	7	0.10	158	2.16	49	0.67	1	0.01
横須賀市	6	0.67	-	-	25	2.78	4	0.44	-	-
藤沢市	6	0.67	-	-	16	1.78	8	0.89	-	-
平塚	2	0.29	4	0.57	10	1.43	5	0.71	-	-
平塚 秦野センター	2	0.33	2	0.33	16	2.67	6	1.00	-	-
鎌倉	3	0.50	-	-	16	2.67	5	0.83	1	0.17
鎌倉 三崎センター	-	-	-	-	1	0.50	1	0.50	-	-
小田原	1	0.17	-	-	20	3.33	3	0.50	-	-
小田原 足柄上センター	2	0.67	-	-	1	0.33	-	-	-	-
厚木	6	0.55	1	0.09	26	2.36	10	0.91	-	-
厚木 大和センター	2	0.29	-	-	17	2.43	1	0.14	-	-
茅ヶ崎	4	0.57	-	-	10	1.43	6	0.86	-	-

神奈川県	ヘルパンギーナ		流行性耳下腺炎		急性出血性結膜炎		流行性角結膜炎		細菌性髄膜炎	
	報告数	定点当たり	報告数	定点当たり	報告数	定点当たり	報告数	定点当たり	報告数	定点当たり
全県	3	0.01	41	0.20	3	0.06	26	0.55	2	0.22
横浜市	1	0.01	14	0.16	2	-	7	0.33	-	-
川崎市	1	0.03	2	0.06	-	-	5	0.71	-	-
相模原市	-	-	2	0.13	-	-	2	0.67	-	-
県域 (横浜市、川崎市、相模原市を除く)	1	0.01	23	0.32	1	0.06	12	0.75	2	0.50
横須賀市	-	-	4	0.44	1	0.50	7	3.50	2	2.00
藤沢市	-	-	-	-	-	-	-	-	-	-
平塚	-	-	1	0.14	-	-	1	0.50	-	-
平塚 秦野センター	-	-	-	-	-	-	-	-
鎌倉	-	-	8	1.33	-	-	-	-
鎌倉 三崎センター	1	0.50	-	-
小田原	-	-	7	1.17	-	-	1	1.00
小田原 足柄上センター	-	-	-	-
厚木	-	-	3	0.27	-	-	3	1.00	-	-
厚木 大和センター	-	-	-	-	-	-	-	-
茅ヶ崎	-	-	-	-	-	-	-	-

表2 報告数・定点当たり報告数、疾病・年齢階級別
(全県及び横浜市・川崎市・相模原市を除く県域) (その1)

2015年16週(04月13日~04月19日)

*表2は、各保健福祉事務所からの最新の報告をもとに作成しているため、国の還元データである表1および表3の数値と一致しないことがあります。

インフルエンザ定点	項目	合計	~5か月	~11か月	1歳	2	3	4	5	6	7	8	
インフルエンザ (高病原性鳥インフルエンザを除く)	全国	報告数	10,185	22	82	316	263	471	548	596	691	703	654
		定点当たり	2.06	0.00	0.02	0.06	0.05	0.10	0.11	0.12	0.14	0.14	0.13
	全県	報告数	399	-	6	11	12	18	29	13	48	38	19
		定点当たり	1.21	-	0.02	0.03	0.04	0.05	0.09	0.04	0.15	0.12	0.06
	県域	報告数	115	-	2	3	2	4	10	3	16	12	6
		定点当たり	1.00	-	0.02	0.03	0.02	0.03	0.09	0.03	0.14	0.10	0.05

小児科定点	項目	合計	~5か月	~11か月	1歳	2	3	4	5	6	7	8	
RSウイルス 感染症	全国	報告数	776	116	239	259	85	17	8	2	-	-	-
		定点当たり	0.25	0.04	0.08	0.08	0.03	0.01	0.00	0.00	-	-	-
	全県	報告数	18	3	5	6	1	2	1	-	-	-	-
		定点当たり	0.09	0.01	0.02	0.03	0.00	0.01	0.00	-	-	-	-
	県域	報告数	6	2	1	1	-	2	-	-	-	-	-
		定点当たり	0.08	0.03	0.01	0.01	-	0.03	-	-	-	-	-
咽頭結膜熱	全国	報告数	1,037	9	102	303	161	138	103	62	44	34	26
		定点当たり	0.33	0.00	0.03	0.10	0.05	0.04	0.03	0.02	0.01	0.01	0.01
	全県	報告数	44	1	1	10	5	10	6	3	5	2	1
		定点当たり	0.21	0.00	0.00	0.05	0.02	0.05	0.03	0.01	0.02	0.01	0.00
	県域	報告数	20	-	1	4	3	2	3	1	3	2	1
		定点当たり	0.27	-	0.01	0.05	0.04	0.03	0.04	0.01	0.04	0.03	0.01
A群溶血性レンサ球菌咽頭炎	全国	報告数	9,067	11	49	352	544	1,010	1,232	1,277	1,078	945	705
		定点当たり	2.87	0.00	0.02	0.11	0.17	0.32	0.39	0.40	0.34	0.30	0.22
	全県	報告数	474	-	-	8	29	35	63	73	64	58	47
		定点当たり	2.29	-	-	0.04	0.14	0.17	0.30	0.35	0.31	0.28	0.23
	県域	報告数	116	-	-	2	5	10	13	21	12	13	12
		定点当たり	1.59	-	-	0.03	0.07	0.14	0.18	0.29	0.16	0.18	0.16
感染性胃腸炎	全国	報告数	21,582	187	1,327	3,304	2,485	2,293	2,062	1,797	1,212	1,206	1,036
		定点当たり	6.84	0.06	0.42	1.05	0.79	0.73	0.65	0.57	0.38	0.38	0.33
	全県	報告数	1,347	8	107	166	159	138	133	94	77	88	68
		定点当たり	6.51	0.04	0.52	0.80	0.77	0.67	0.64	0.45	0.37	0.43	0.33
	県域	報告数	414	1	25	39	51	52	42	34	22	38	24
		定点当たり	5.67	0.01	0.34	0.53	0.70	0.71	0.58	0.47	0.30	0.52	0.33
水痘	全国	報告数	1,272	19	60	156	155	199	165	162	114	88	43
		定点当たり	0.40	0.01	0.02	0.05	0.05	0.06	0.05	0.05	0.04	0.03	0.01
	全県	報告数	118	1	5	7	13	13	14	22	13	11	7
		定点当たり	0.57	0.00	0.02	0.03	0.06	0.06	0.07	0.11	0.06	0.05	0.03
	県域	報告数	34	-	1	2	2	5	3	8	3	3	5
		定点当たり	0.47	-	0.01	0.03	0.03	0.07	0.04	0.11	0.04	0.04	0.07

インフルエンザ定点	項目	9	10-14	15-19	20-29	30-39	40-49	50-59	60-69	70-79	80歳以上	
インフルエンザ (高病原性鳥インフルエンザを除く)	全国	報告数	516	1,872	626	364	711	712	443	315	140	140
		定点当たり	0.10	0.38	0.13	0.07	0.14	0.14	0.09	0.06	0.03	0.03
	全県	報告数	10	42	30	15	35	33	22	13	3	2
		定点当たり	0.03	0.13	0.09	0.05	0.11	0.10	0.07	0.04	0.01	0.01
	県域	報告数	1	15	5	5	13	7	5	5	1	-
		定点当たり	0.01	0.13	0.04	0.04	0.11	0.06	0.04	0.04	0.01	-

小児科定点	項目	9	10-14	15-19	20歳以上	
RSウイルス 感染症	全国	報告数	3	1	-	1
		定点当たり	0.00	0.00	-	0.00
	全県	報告数	-	-	-	-
		定点当たり	-	-	-	-
	県域	報告数	-	-	-	-
		定点当たり	-	-	-	-
咽頭結膜熱	全国	報告数	14	24	4	13
		定点当たり	0.00	0.01	0.00	0.00
	全県	報告数	-	-	-	-
		定点当たり	-	-	-	-
	県域	報告数	-	-	-	-
		定点当たり	-	-	-	-
A群溶血性レンサ球菌咽頭炎	全国	報告数	536	876	64	388
		定点当たり	0.17	0.28	0.02	0.12
	全県	報告数	33	42	-	22
		定点当たり	0.16	0.20	-	0.11
	県域	報告数	6	14	-	8
		定点当たり	0.08	0.19	-	0.11
感染性胃腸炎	全国	報告数	778	1,865	302	1,728
		定点当たり	0.25	0.59	0.10	0.55
	全県	報告数	46	105	17	141
		定点当たり	0.22	0.51	0.08	0.68
	県域	報告数	15	35	5	31
		定点当たり	0.21	0.48	0.07	0.42
水痘	全国	報告数	34	59	7	11
		定点当たり	0.01	0.02	0.00	0.00
	全県	報告数	4	6	-	2
		定点当たり	0.02	0.03	-	0.01
	県域	報告数	-	2	-	-
		定点当たり	-	0.03	-	-

表2 報告数・定点当たり報告数、疾病・年齢階級別
(全県及び横浜市・川崎市・相模原市を除く県域) (その2)

2015年16週(04月13日~04月19日)

*表2は、各保健福祉事務所からの最新の報告をもとに作成しているため、国の還元データである表1および表3の数値と一致しないことがあります。

小児科定点	項目	合計	~5か月	~11か月	1歳	
手足口病	全国	報告数	2,439	11	140	833
		定点当たり	0.77	0.00	0.04	0.26
	全県	報告数	47	-	1	21
		定点当たり	0.23	-	0.00	0.10
	県域	報告数	7	-	1	3
		定点当たり	0.10	-	0.01	0.04
伝染性紅斑	全国	報告数	2,302	3	17	81
		定点当たり	0.73	0.00	0.01	0.03
	全県	報告数	265	-	-	8
		定点当たり	1.28	-	-	0.04
	県域	報告数	158	-	-	5
		定点当たり	2.16	-	-	0.07
突発性発しん	全国	報告数	1,785	39	668	910
		定点当たり	0.57	0.01	0.21	0.29
	全県	報告数	130	4	43	66
		定点当たり	0.63	0.02	0.21	0.32
	県域	報告数	49	3	9	30
		定点当たり	0.67	0.04	0.12	0.41
百日咳	全国	報告数	42	4	-	4
		定点当たり	0.01	0.00	-	0.00
	全県	報告数	1	-	-	-
		定点当たり	0.00	-	-	-
	県域	報告数	1	-	-	-
		定点当たり	0.01	-	-	-
ヘルパンギーナ	全国	報告数	224	1	21	80
		定点当たり	0.07	0.00	0.01	0.03
	全県	報告数	3	-	-	-
		定点当たり	0.01	-	-	-
	県域	報告数	1	-	-	-
		定点当たり	0.01	-	-	-
流行性耳下腺炎	全国	報告数	1,234	1	1	42
		定点当たり	0.39	0.00	0.00	0.01
	全県	報告数	41	-	-	1
		定点当たり	0.20	-	-	0.00
	県域	報告数	23	-	-	-
		定点当たり	0.32	-	-	-

小児科定点	項目	2	3	4	5	6	7	8	9	10-14	15-19	20歳以上	
手足口病	全国	報告数	602	394	215	111	45	35	17	12	16	1	7
		定点当たり	0.19	0.12	0.07	0.04	0.01	0.01	0.01	0.00	0.01	0.00	0.00
	全県	報告数	14	3	2	3	1	-	-	-	1	-	1
		定点当たり	0.07	0.01	0.01	0.01	0.00	-	-	-	0.00	-	0.00
	県域	報告数	1	-	-	-	1	-	-	-	1	-	-
		定点当たり	0.01	-	-	-	0.01	-	-	-	0.01	-	-
伝染性紅斑	全国	報告数	123	225	368	434	281	272	206	137	123	2	30
		定点当たり	0.04	0.07	0.12	0.14	0.09	0.09	0.07	0.04	0.04	0.00	0.01
	全県	報告数	14	24	40	58	41	28	22	-	1	-	1
		定点当たり	0.07	0.12	0.19	0.28	0.20	0.14	0.11	-	0.00	-	0.00
	県域	報告数	9	12	28	37	21	16	12	13	5	-	-
		定点当たり	0.12	0.16	0.38	0.51	0.29	0.22	0.16	0.18	0.07	-	-
突発性発しん	全国	報告数	114	29	10	5	3	1	3	1	2	-	-
		定点当たり	0.04	0.01	0.00	0.00	0.00	0.00	0.00	0.00	0.00	-	-
	全県	報告数	14	3	-	-	-	-	-	-	-	-	-
		定点当たり	0.07	0.01	-	-	-	-	-	-	-	-	-
	県域	報告数	5	2	-	-	-	-	-	-	-	-	-
		定点当たり	0.07	0.03	-	-	-	-	-	-	-	-	-
百日咳	全国	報告数	-	1	-	1	-	1	2	3	12	1	13
		定点当たり	-	0.00	-	0.00	-	0.00	0.00	0.00	0.00	0.00	0.00
	全県	報告数	-	-	-	-	-	-	-	1	-	-	-
		定点当たり	-	-	-	-	-	-	-	0.00	-	-	-
	県域	報告数	-	-	-	-	-	-	-	1	-	-	-
		定点当たり	-	-	-	-	-	-	-	0.01	-	-	-
ヘルパンギーナ	全国	報告数	35	25	16	9	8	8	2	2	10	-	7
		定点当たり	0.01	0.01	0.01	0.00	0.00	0.00	0.00	0.00	0.00	-	0.00
	全県	報告数	1	-	-	-	1	-	-	-	1	-	-
		定点当たり	0.00	-	-	-	0.00	-	-	-	0.00	-	-
	県域	報告数	-	-	-	-	-	-	-	-	1	-	-
		定点当たり	-	-	-	-	-	-	-	-	0.01	-	-
流行性耳下腺炎	全国	報告数	101	148	172	186	122	101	73	57	91	7	132
		定点当たり	0.03	0.05	0.05	0.06	0.04	0.03	0.02	0.02	0.03	0.00	0.04
	全県	報告数	1	6	5	6	3	7	1	3	7	1	-
		定点当たり	0.00	0.03	0.02	0.03	0.01	0.03	0.00	0.01	0.03	0.00	-
	県域	報告数	1	3	3	3	-	5	1	2	5	-	-
		定点当たり	0.01	0.04	0.04	0.04	-	0.07	0.01	0.03	0.07	-	-

表2 報告数・定点当たり報告数、疾病・年齢階級別
(全県及び横浜市・川崎市・相模原市を除く県域) (その3)

2015年16週(04月13日~04月19日)

*表2は、各保健福祉事務所からの最新の報告をもとに作成しているため、国の還元データである表1および表3の数値と一致しないことがあります。

眼科定点		項目	合計	~5か月	~11か月	1歳	2	3	4	5	6	7	8
急性出血性結膜炎	全国	報告数	7	-	-	-	-	-	-	-	-	-	-
		定点当たり	0.01	-	-	-	-	-	-	-	-	-	-
	全県	報告数	3	-	-	-	-	-	-	-	-	-	-
定点当たり		0.06	-	-	-	-	-	-	-	-	-	-	
県域	報告数	1	-	-	-	-	-	-	-	-	-	-	
	定点当たり	0.06	-	-	-	-	-	-	-	-	-	-	
流行性角結膜炎	全国	報告数	300	3	2	7	3	8	6	4	3	6	8
		定点当たり	0.44	0.00	0.00	0.01	0.00	0.01	0.01	0.01	0.00	0.01	0.01
	全県	報告数	26	-	-	-	1	1	-	-	-	-	-
定点当たり		0.55	-	-	-	0.02	0.02	-	-	-	-	-	
県域	報告数	12	-	-	-	1	1	-	-	-	-	-	
	定点当たり	0.75	-	-	-	0.06	0.06	-	-	-	-	-	

基幹定点(週報)		項目	合計	0歳	1-4	5-9	10-14	15-19	20-24	25-29	30-34	35-39	40-44
細菌性髄膜炎	全国	報告数	11	4	4	-	-	-	-	-	-	-	1
		定点当たり	0.02	0.01	0.01	-	-	-	-	-	-	-	0.00
	全県	報告数	2	-	1	-	-	-	-	-	-	-	1
定点当たり		0.22	-	0.11	-	-	-	-	-	-	-	0.11	
県域	報告数	2	-	1	-	-	-	-	-	-	-	1	
	定点当たり	0.50	-	0.25	-	-	-	-	-	-	-	0.25	
無菌性髄膜炎	全国	報告数	17	1	1	3	-	1	1	3	-	1	1
		定点当たり	0.04	0.00	0.00	0.01	-	0.00	0.00	0.01	-	0.00	0.00
	全県	報告数	1	-	-	-	-	-	1	-	-	-	-
定点当たり		0.11	-	-	-	-	-	0.11	-	-	-	-	
県域	報告数	-	-	-	-	-	-	-	-	-	-	-	
	定点当たり	-	-	-	-	-	-	-	-	-	-	-	
マイコプラズマ肺炎	全国	報告数	111	-	39	27	8	3	2	6	3	5	2
		定点当たり	0.24	-	0.08	0.06	0.02	0.01	0.00	0.01	0.01	0.01	0.00
	全県	報告数	1	-	-	1	-	-	-	-	-	-	-
定点当たり		0.11	-	-	0.11	-	-	-	-	-	-	-	
県域	報告数	1	-	-	1	-	-	-	-	-	-	-	
	定点当たり	0.25	-	-	0.25	-	-	-	-	-	-	-	
クラミジア肺炎(オウム病を除く)	全国	報告数	2	-	1	-	-	-	-	-	-	-	-
		定点当たり	0.00	-	0.00	-	-	-	-	-	-	-	-
	全県	報告数	-	-	-	-	-	-	-	-	-	-	-
定点当たり		-	-	-	-	-	-	-	-	-	-	-	
県域	報告数	-	-	-	-	-	-	-	-	-	-	-	
	定点当たり	-	-	-	-	-	-	-	-	-	-	-	
感染性胃腸炎(ロタウイルス)	全国	報告数	223	17	161	28	5	-	1	-	-	-	1
		定点当たり	0.47	0.04	0.34	0.06	0.01	-	0.00	-	-	-	0.00
	全県	報告数	6	2	4	-	-	-	-	-	-	-	-
定点当たり		0.67	0.22	0.44	-	-	-	-	-	-	-	-	
県域	報告数	4	-	4	-	-	-	-	-	-	-	-	
	定点当たり	1.00	-	1.00	-	-	-	-	-	-	-	-	

眼科定点		項目	9	10-14	15-19	20-29	30-39	40-49	50-59	60-69	70歳以上
急性出血性結膜炎	全国	報告数	-	-	-	-	4	2	1	-	-
		定点当たり	-	-	-	-	0.01	0.00	0.00	-	-
	全県	報告数	-	-	-	-	2	1	-	-	-
定点当たり		-	-	-	-	0.04	0.02	-	-	-	
県域	報告数	-	-	-	-	-	1	-	-	-	
	定点当たり	-	-	-	-	-	0.06	-	-	-	
流行性角結膜炎	全国	報告数	4	6	11	36	75	29	34	34	21
		定点当たり	0.01	0.01	0.02	0.05	0.11	0.04	0.05	0.05	0.03
	全県	報告数	-	-	2	1	5	5	5	4	2
定点当たり		-	-	0.04	0.02	0.11	0.11	0.11	0.09	0.04	
県域	報告数	-	-	1	-	2	-	3	2	2	
	定点当たり	-	-	0.06	-	0.13	-	0.19	0.13	0.13	

基幹定点(週報)		項目	45-49	50-54	55-59	60-64	65-69	70歳以上
細菌性髄膜炎	全国	報告数	-	-	2	-	-	-
		定点当たり	-	-	0.00	-	-	-
	全県	報告数	-	-	-	-	-	-
定点当たり		-	-	-	-	-	-	
県域	報告数	-	-	-	-	-	-	
	定点当たり	-	-	-	-	-	-	
無菌性髄膜炎	全国	報告数	1	-	1	1	1	
		定点当たり	0.00	-	0.00	0.00	0.00	
	全県	報告数	-	-	-	-	-	
定点当たり		-	-	-	-	-		
県域	報告数	-	-	-	-	-		
	定点当たり	-	-	-	-	-		
マイコプラズマ肺炎	全国	報告数	2	1	2	-	2	
		定点当たり	0.00	0.00	0.00	-	0.00	
	全県	報告数	-	-	-	-	-	
定点当たり		-	-	-	-	-		
県域	報告数	-	-	-	-	-		
	定点当たり	-	-	-	-	-		
クラミジア肺炎(オウム病を除く)	全国	報告数	-	1	-	-	-	
		定点当たり	-	0.00	-	-	-	
	全県	報告数	-	-	-	-	-	
定点当たり		-	-	-	-	-		
県域	報告数	-	-	-	-	-		
	定点当たり	-	-	-	-	-		
感染性胃腸炎(ロタウイルス)	全国	報告数	-	-	-	-	10	
		定点当たり	-	-	-	-	0.02	
	全県	報告数	-	-	-	-	-	
定点当たり		-	-	-	-	-		
県域	報告数	-	-	-	-	-		
	定点当たり	-	-	-	-	-		

表3 5週前～今週の推移 (その1)
(全県及び横浜市・川崎市・相模原市を除く県域)

2015年16週(04月13日～04月19日)

疾病名	項目		5週前	4週前	3週前	2週前	1週前	今週
			11週	12週	13週	14週	15週	16週
			(03月09日 ～03月15 日)	(03月16日 ～03月22 日)	(03月23日 ～03月29 日)	(03月30日 ～04月05 日)	(04月06日 ～04月12 日)	(04月13日 ～04月19 日)
インフルエンザ (高病原性鳥インフル ガを除く)	全県	報告数	942	693	501	372	310	399
		定点当たり	2.90	2.11	1.53	1.13	0.95	1.21
	県域	報告数	328	238	166	121	85	115
		定点当たり	2.93	2.09	1.44	1.05	0.73	1.00
RSウイルス 感染症	全県	報告数	35	30	25	13	15	18
		定点当たり	0.17	0.15	0.12	0.06	0.07	0.09
	県域	報告数	5	19	13	3	6	6
		定点当たり	0.07	0.27	0.18	0.04	0.08	0.08
咽頭結膜熱	全県	報告数	47	49	26	35	39	44
		定点当たり	0.23	0.24	0.13	0.17	0.19	0.21
	県域	報告数	14	21	13	12	15	20
		定点当たり	0.20	0.30	0.18	0.17	0.21	0.27
A群溶血性レ ンサ球菌咽頭 炎	全県	報告数	649	555	525	360	433	474
		定点当たり	3.17	2.72	2.57	1.75	2.10	2.29
	県域	報告数	206	188	176	122	133	116
		定点当たり	2.90	2.65	2.44	1.69	1.82	1.59
感染性胃腸炎	全県	報告数	1,817	1,476	1,378	1,184	1,139	1,347
		定点当たり	8.86	7.24	6.75	5.75	5.53	6.51
	県域	報告数	561	485	475	431	338	414
		定点当たり	7.90	6.83	6.60	5.99	4.63	5.67
水痘	全県	報告数	167	133	178	191	122	118
		定点当たり	0.81	0.65	0.87	0.93	0.59	0.57
	県域	報告数	58	48	64	55	51	34
		定点当たり	0.82	0.68	0.89	0.76	0.70	0.47
手足口病	全県	報告数	10	6	14	29	24	47
		定点当たり	0.05	0.03	0.07	0.14	0.12	0.23
	県域	報告数	2	1	1	7	4	7
		定点当たり	0.03	0.01	0.01	0.10	0.05	0.10
伝染性紅斑	全県	報告数	139	134	157	155	174	265
		定点当たり	0.68	0.66	0.77	0.75	0.84	1.28
	県域	報告数	85	76	89	92	108	158
		定点当たり	1.20	1.07	1.24	1.28	1.48	2.16
突発性発しん	全県	報告数	100	107	127	108	130	130
		定点当たり	0.49	0.52	0.62	0.52	0.63	0.63
	県域	報告数	36	36	36	34	51	49
		定点当たり	0.51	0.51	0.50	0.47	0.70	0.67

表3 5週前～今週の推移 (その2)
(全県及び横浜市・川崎市・相模原市を除く県域)

2015年16週(04月13日～04月19日)

疾病名	項目		5週前	4週前	3週前	2週前	1週前	今週
			11週	12週	13週	14週	15週	16週
			(03月09日 ～03月15 日)	(03月16日 ～03月22 日)	(03月23日 ～03月29 日)	(03月30日 ～04月05 日)	(04月06日 ～04月12 日)	(04月13日 ～04月19 日)
百日咳	全県	報告数	-	2	-	4	6	1
		定点当たり	-	0.01	-	0.02	0.03	-
	県域	報告数	-	-	-	4	2	1
		定点当たり	-	-	-	0.06	0.03	0.01
ヘルパンギーナ	全県	報告数	2	1	6	6	4	3
		定点当たり	0.01	-	0.03	0.03	0.02	0.01
	県域	報告数	-	-	1	4	2	1
		定点当たり	-	-	0.01	0.06	0.03	0.01
流行性耳下腺炎	全県	報告数	36	22	41	41	48	41
		定点当たり	0.18	0.11	0.20	0.20	0.23	0.20
	県域	報告数	19	10	31	23	27	23
		定点当たり	0.27	0.14	0.43	0.32	0.37	0.32
急性出血性結膜炎	全県	報告数	2	2	1	1	1	3
		定点当たり	0.04	0.04	0.02	0.02	0.02	0.06
	県域	報告数	-	-	-	-	-	1
		定点当たり	-	-	-	-	-	0.06
流行性角結膜炎	全県	報告数	30	25	25	26	32	26
		定点当たり	0.65	0.53	0.54	0.57	0.67	0.55
	県域	報告数	10	13	13	13	16	12
		定点当たり	0.71	0.81	0.81	0.93	1.00	0.75
細菌性髄膜炎	全県	報告数	-	-	-	-	-	2
		定点当たり	-	-	-	-	-	0.22
	県域	報告数	-	-	-	-	-	2
		定点当たり	-	-	-	-	-	0.50
無菌性髄膜炎	全県	報告数	-	-	1	-	-	1
		定点当たり	-	-	0.10	-	-	0.11
	県域	報告数	-	-	1	-	-	-
		定点当たり	-	-	0.25	-	-	-
マイコプラズマ肺炎	全県	報告数	1	2	2	3	-	1
		定点当たり	0.10	0.20	0.20	0.27	-	0.11
	県域	報告数	-	-	-	1	-	1
		定点当たり	-	-	-	0.25	-	0.25
クラミジア肺炎 (オウム病を除く)	全県	報告数	-	-	-	-	-	-
		定点当たり	-	-	-	-	-	-
	県域	報告数	-	-	-	-	-	-
		定点当たり	-	-	-	-	-	-
感染性胃腸炎 (ロタウイルス)	全県	報告数	6	10	2	11	8	6
		定点当たり	0.60	1.00	0.20	1.00	0.80	0.67
	県域	報告数	2	8	1	2	7	2
		定点当たり	0.50	2.00	0.25	0.50	1.75	0.50