



# 神奈川県感染症発生情報 (15週報)

(4月6日～4月12日)

<http://www.eiken.pref.kanagawa.jp/>



## 今週の注目感染症

### ～デング熱～

デング熱はデングウイルスを持つ蚊に刺されることで起こる疾患で、主な症状は、発熱、発疹、関節痛です。

15週は神奈川県内でデング熱の報告が2例ありました。いずれも推定感染地域は国外ですが、春は旅行をされる方も多く、アフリカ地域、アメリカ地域、東地中海地域、東南アジア地域、西太平洋地域の熱帯・亜熱帯地域は感染の危険があります。昨年の夏は輸入症例だけでなく国内発生例も報告されていますので、蚊に刺されないよう注意しましょう。

## 今週の全数把握対象疾患

(当該週の国による集計及び各保健福祉事務所からの報告をもとに期日を決めて集計しているため、集計数が前後することがあります。)

分類	対象疾患	内訳				神奈川県
		県域	横浜市	川崎市	相模原市	
二類	結核	10	15	1	1	27
三類	細菌性赤痢		1			1
	腸管出血性大腸菌感染症		1			1
	パラチフス	1				1
四類	デング熱	1	1			2
	レジオネラ症	1	1			2
五類	カルバペネム耐性腸内細菌感染症	1				1
	急性脳炎			1		1
	後天性免疫不全症候群		1			1
	侵襲性肺炎球菌感染症		2	3		5
	梅毒				1	1

## 全数把握対象疾患情報

- ・結核27例：年齢群は10歳未満1例、20歳代1例、30歳代2例、40歳代4例、50歳代6例、60歳代1例、70歳代7例、80歳代4例、90歳代1例、病型は肺結核10例、肺結核及び結核性胸膜炎2例、肺結核及び粟粒結核・結核性胸膜炎1例、結核性胸膜炎3例、無症状病原体保有者11例
- ・細菌性赤痢1例：年齢群は20歳代、菌種は*S. sonnei*、推定感染経路は経口感染、感染地域はフィリピン
- ・腸管出血性大腸菌感染症1例：年齢群は10歳代、血清型・毒素型はO157 VT1VT2、推定感染経路は経口感染、推定感染地域は都道府県不明
- ・パラチフス1例：年齢群は50歳代、推定感染経路は経口感染、推定感染地域はカンボジア
- ・デング熱2例：年齢群は20歳代1例、40歳代1例、病型はデング熱2例、推定感染地域はタイ1例、シンガポール1例
- ・レジオネラ症2例：年齢群は40歳代1例、80歳代1例、病型は肺炎型2例、推定感染経路は水系感染1例、不明1例、推定感染地域は神奈川県1例、都道府県不明1例
- ・カルバペネム耐性腸内細菌感染症1例：年齢群は80歳代、菌種は*Enterobacter cloacae*、推定感染経路は以前からの保菌、推定感染地域は神奈川県
- ・急性脳炎1例：年齢群は10歳未満、病型は病原体不明、推定感染地域は神奈川県
- ・後天性免疫不全症候群1例：年齢群は40歳代、病型はその他、推定感染経路は不明、感染地域は不明
- ・侵襲性肺炎球菌感染症5例：年齢群は40歳代1名、60歳代1名、70歳代2例、80歳代1例、推定感染地域は神奈川県5例、ワクチン接種歴は接種あり2例、接種なし2例、不明1例
- ・梅毒1例：年齢群は40歳代、病型は早期顕性梅毒Ⅱ期、推定感染経路は不明、推定感染地域は神奈川県

## 今週の定点把握対象疾患

- ・伝染性紅斑の定点当たり報告数が、平塚保健福祉事務所秦野センター管内 (2.67)、小田原保健福祉事務所管内 (2.17)、横須賀市保健所管内 (2.11) で警報レベル (2) を超えています。

## 神奈川県感染症情報センター

神奈川県衛生研究所 企画情報部 衛生情報課

TEL:0467-83-4400(代表)

FAX:0467-89-5211(企画情報部)

感染症発生動向調査事業は「感染症の予防及び感染症の患者に対する医療に関する法律」によって行われています。

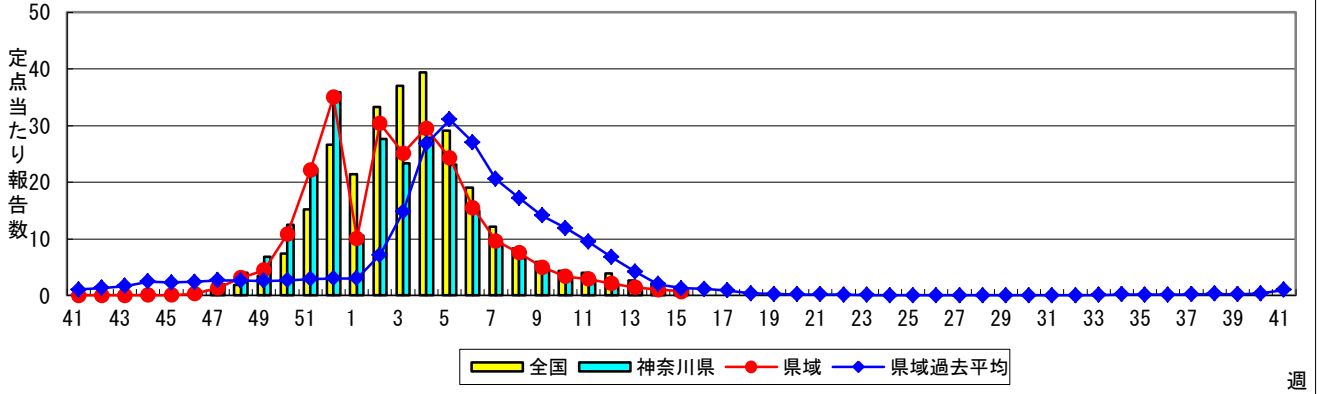
\*県域とは、神奈川県内の市町村のうち横浜市、川崎市、相模原市を除いた地域です。

# 感染症発生動向調査: 週報対象疾患の時系列グラフ

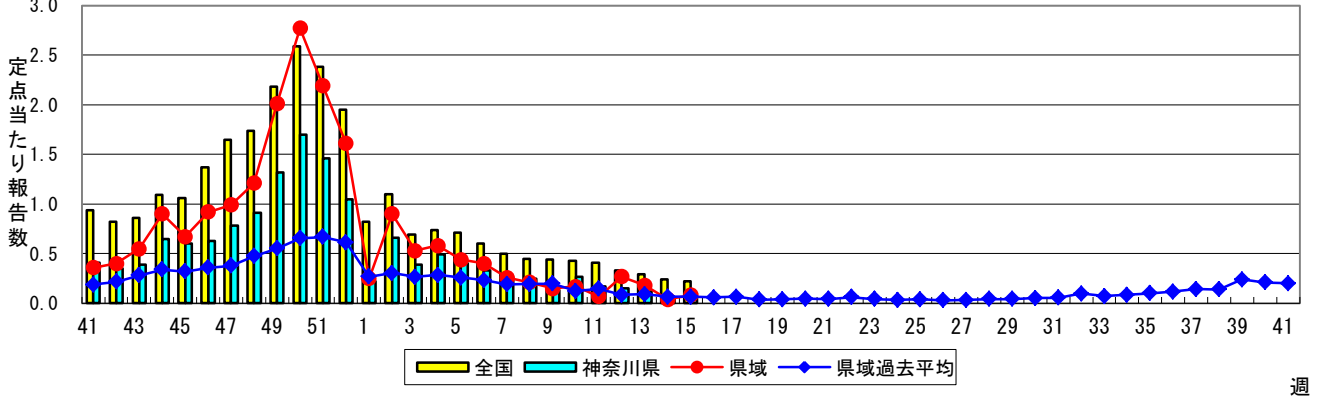
※疾患名の括弧書きは、一般名称であり、正式名称ではありません。

※神奈川県&県域(横浜市・川崎市・相模原市を除く)のデータです。

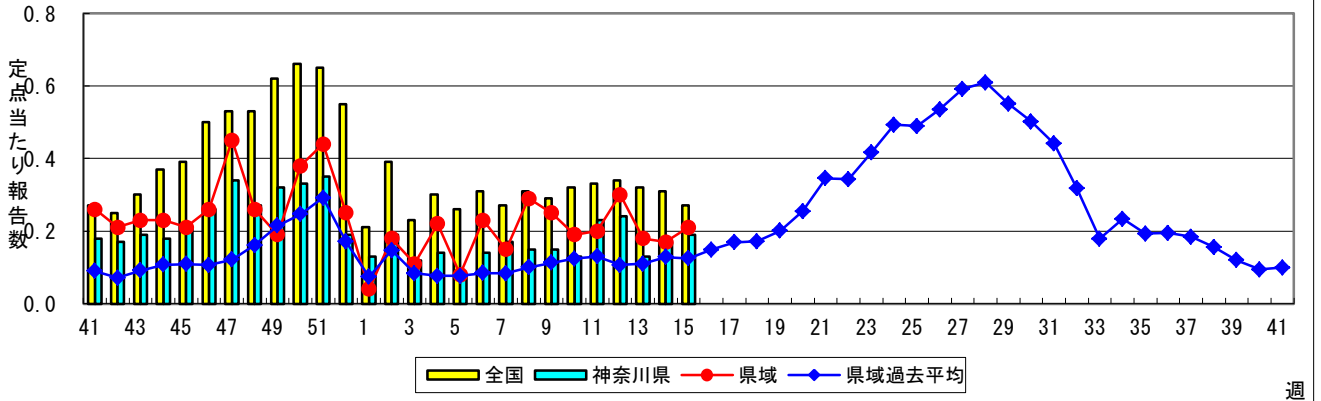
## インフルエンザ(高病原性鳥インフルエンザを除く)



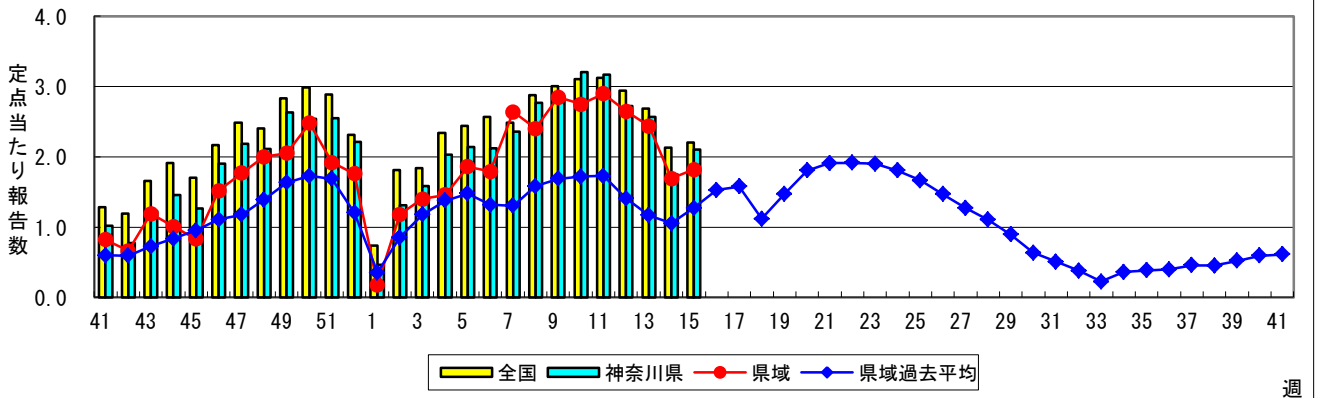
## RSウイルス感染症



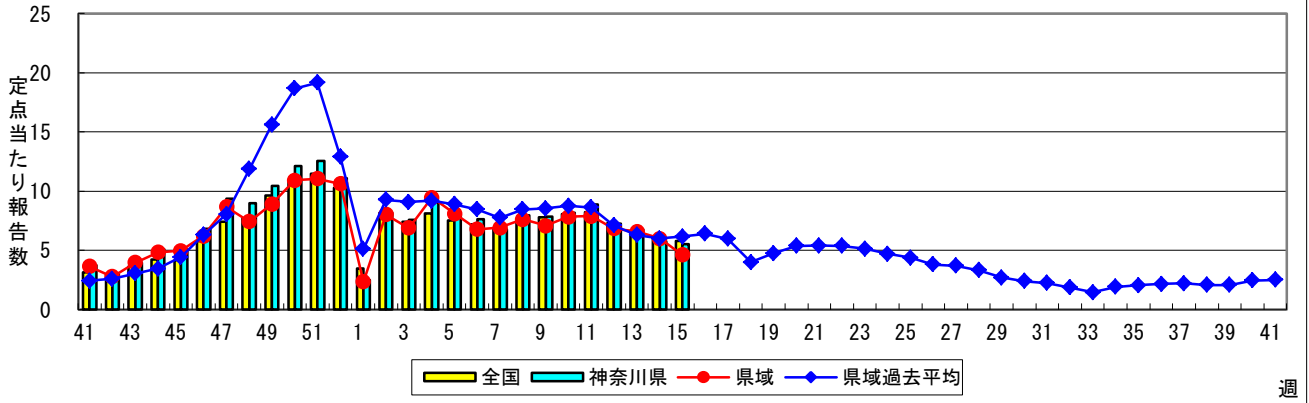
## 咽頭結膜熱(プール熱)



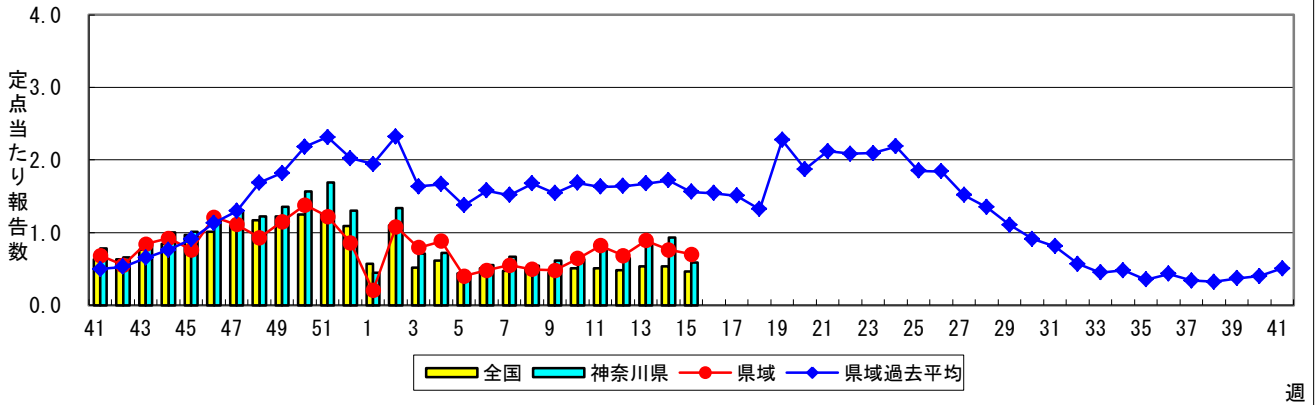
## A群溶血性レンサ球菌咽頭炎



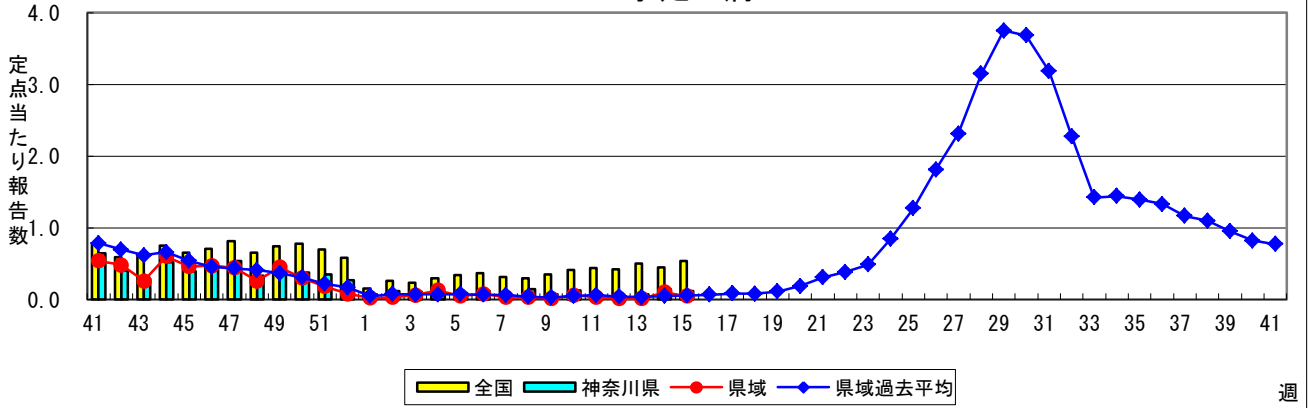
### 感染性胃腸炎



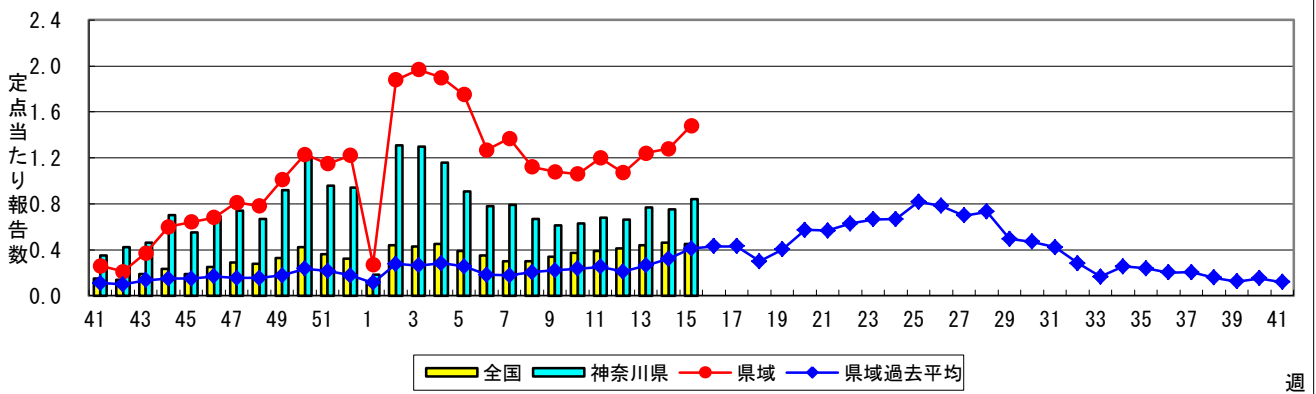
### 水痘(水ぼうそう)



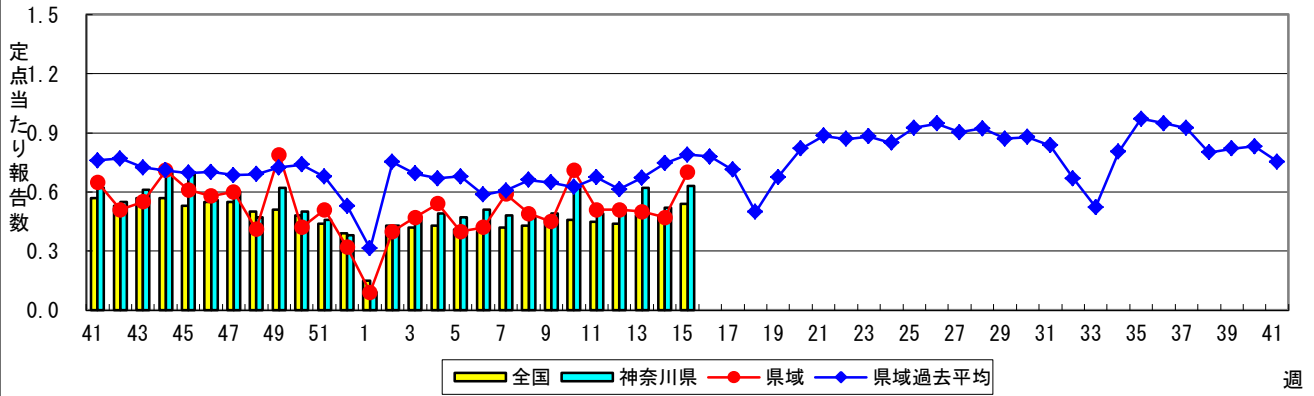
### 手足口病



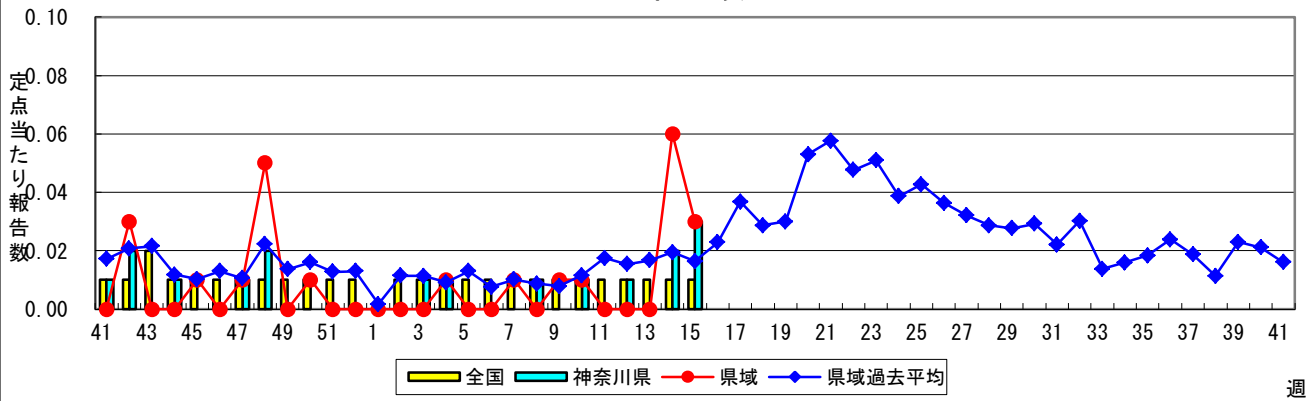
### 伝染性紅斑(リンゴ病)



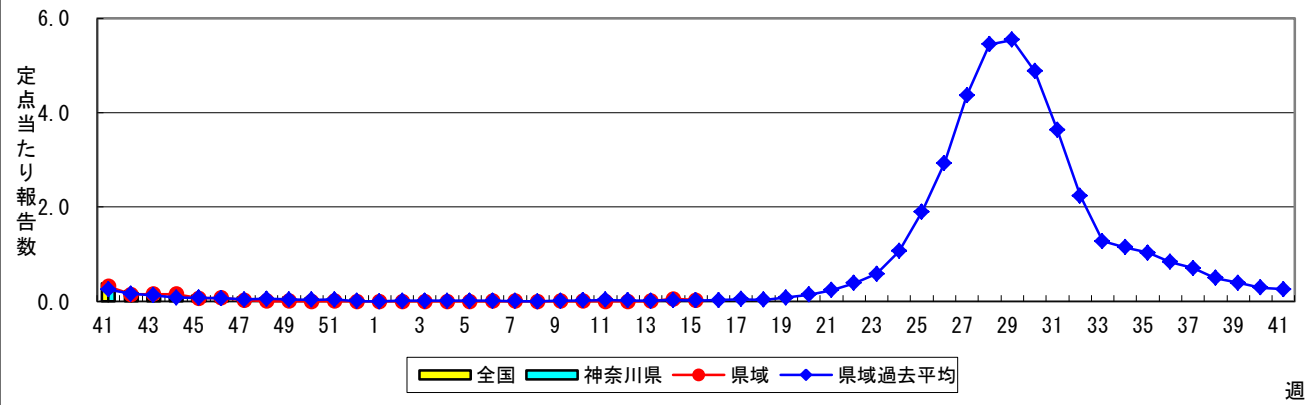
### 突発性発しん



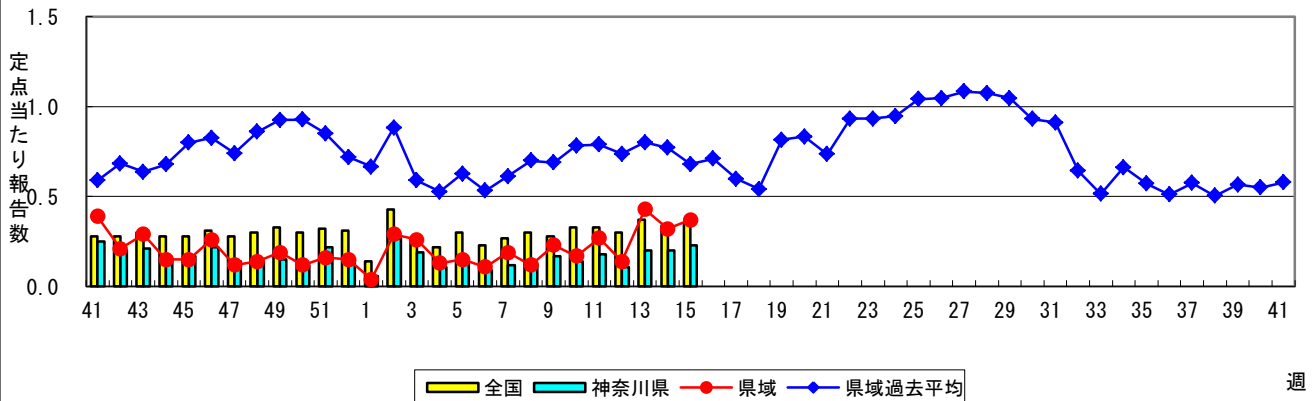
### 百日咳



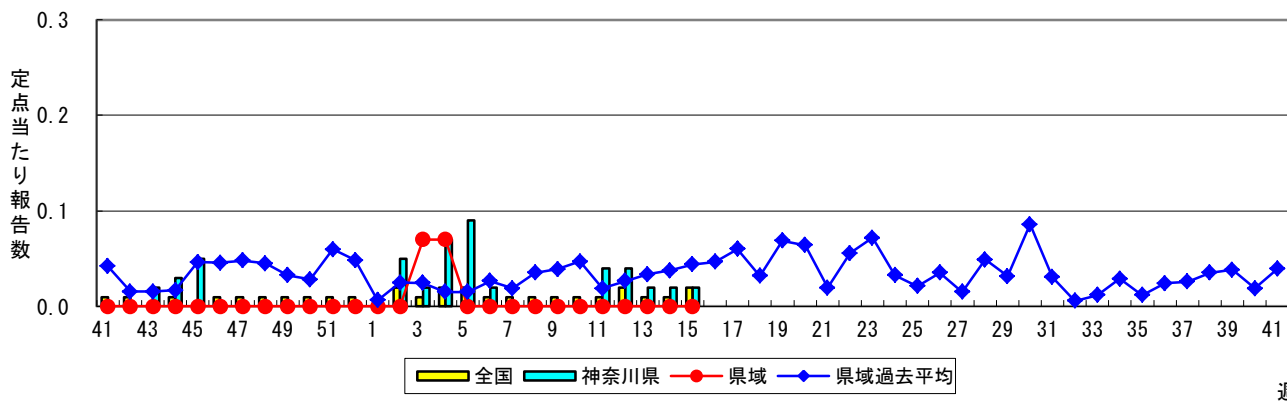
### ヘルパンギーナ



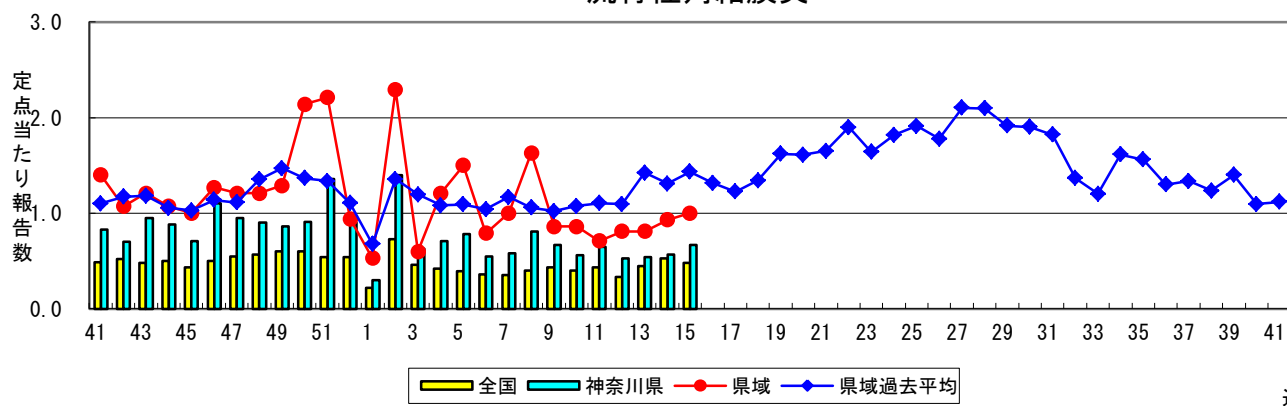
### 流行性耳下腺炎(おたふくかぜ)



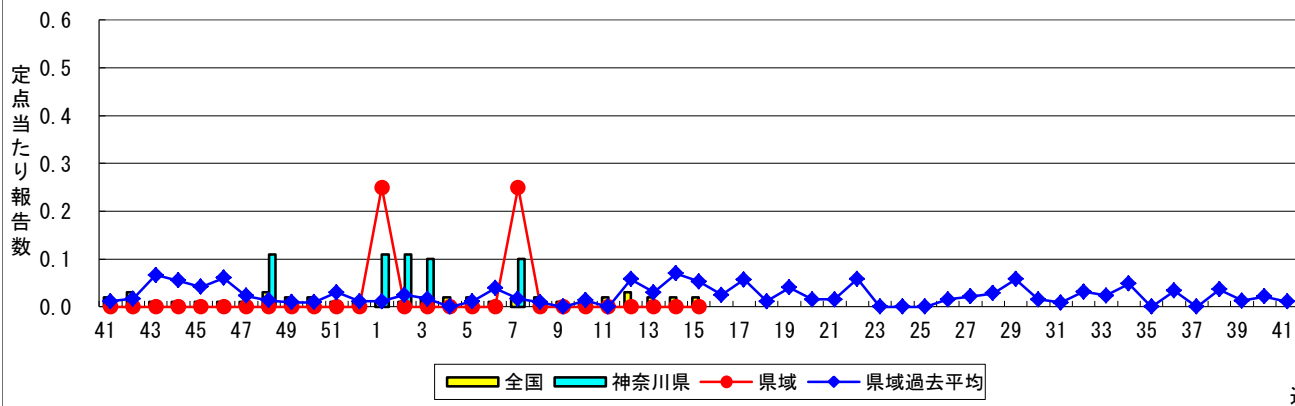
### 急性出血性結膜炎



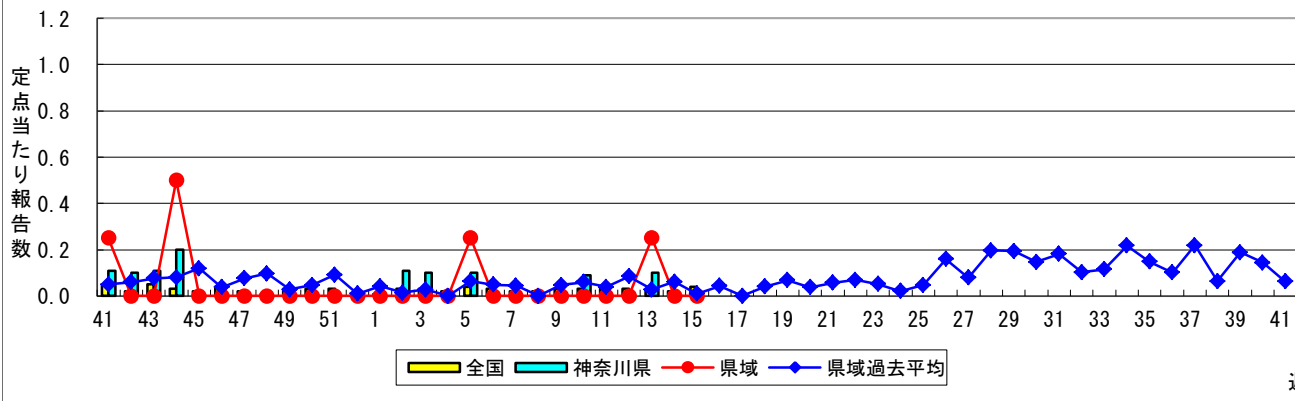
### 流行性角結膜炎



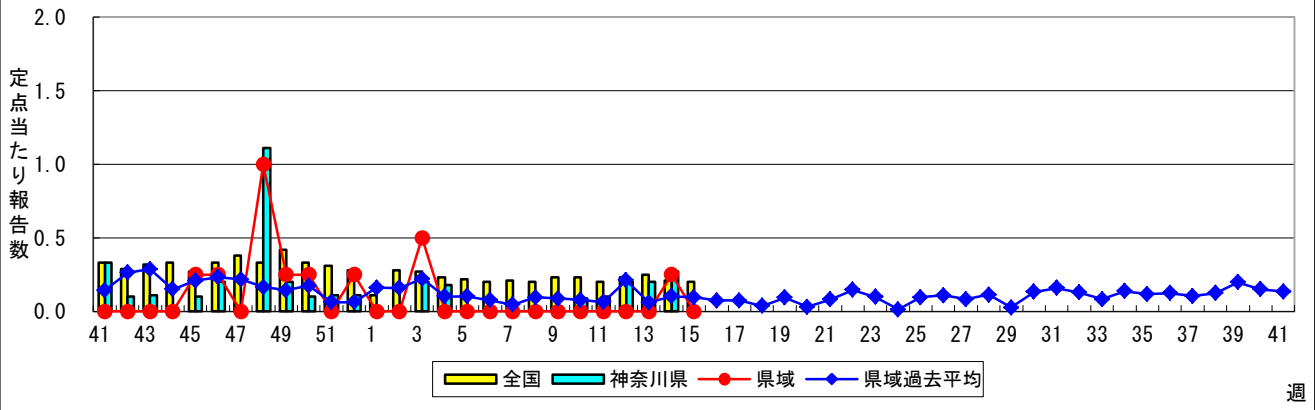
### 細菌性髄膜炎



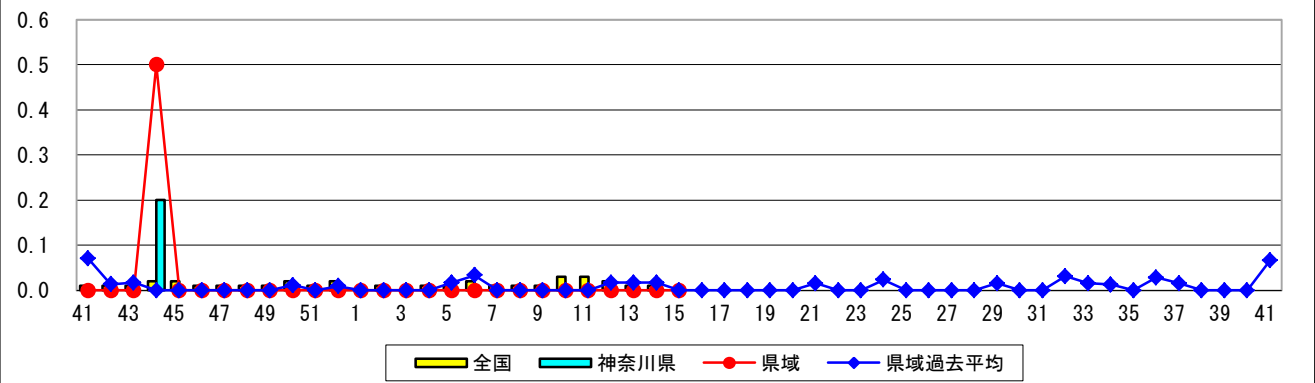
### 無菌性髄膜炎



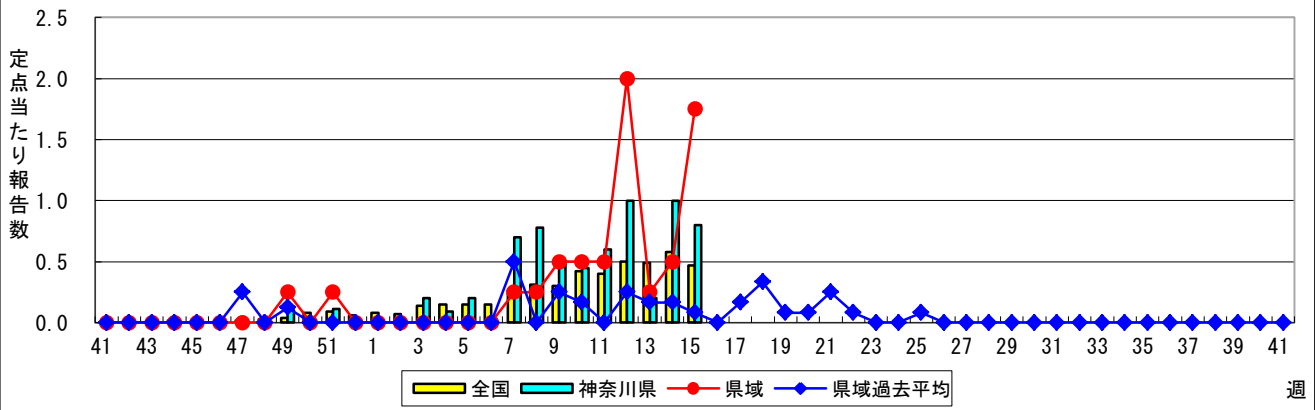
### マイコプラズマ肺炎



### クラミジア肺炎(オウム病を除く)



### 感染性胃腸炎(ロタウイルス)



**表1 報告数・定点当たり報告数 疾病、政令市・保健所別 (その1)**

2015年15週(04月06日~04月12日)

神奈川県	インフルエンザ (高病原性鳥インフルエンザを除く)		RSウイルス感染症		咽頭結膜熱		A群溶血性レンサ球菌咽頭炎		感染性胃腸炎	
	報告数	定点当たり	報告数	定点当たり	報告数	定点当たり	報告数	定点当たり	報告数	定点当たり
全県	310	0.95	15	0.07	39	0.19	433	2.10	1,139	5.53
横浜市	129	0.96	6	0.07	19	0.22	178	2.07	436	5.07
川崎市	63	1.19	2	0.06	4	0.13	107	3.34	251	7.84
相模原市	33	1.43	1	0.07	1	0.07	15	1.00	114	7.60
県域 (横浜市、川崎市、相模原市を除く)	85	0.73	6	0.08	15	0.21	133	1.82	338	4.63
横須賀市	10	0.71	-	-	2	0.22	4	0.44	33	3.67
藤沢市	8	0.57	-	-	4	0.44	10	1.11	30	3.33
平塚	9	0.82	-	-	-	-	6	0.86	25	3.57
平塚 秦野センター	11	1.10	-	-	1	0.17	21	3.50	27	4.50
鎌倉	11	1.10	-	-	1	0.17	10	1.67	34	5.67
鎌倉 三崎センター	-	-	-	-	3	1.50	-	-	2	1.00
小田原	11	1.10	-	-	3	0.50	26	4.33	42	7.00
小田原 足柄上センター	-	-	-	-	-	-	1	0.33	1	0.33
厚木	13	0.76	6	0.55	1	0.09	31	2.82	93	8.45
厚木 大和センター	7	0.64	-	-	-	-	9	1.29	39	5.57
茅ヶ崎	5	0.45	-	-	-	-	15	2.14	12	1.71

神奈川県	水痘		手足口病		伝染性紅斑		突発性発しん		百日咳	
	報告数	定点当たり	報告数	定点当たり	報告数	定点当たり	報告数	定点当たり	報告数	定点当たり
全県	122	0.59	24	0.12	174	0.84	130	0.63	6	0.03
横浜市	55	0.64	8	0.09	37	0.43	50	0.58	2	0.02
川崎市	8	0.25	12	0.38	15	0.47	24	0.75	2	0.06
相模原市	8	0.53	-	-	14	0.93	5	0.33	-	-
県域 (横浜市、川崎市、相模原市を除く)	51	0.70	4	0.05	108	1.48	51	0.70	2	0.03
横須賀市	10	1.11	-	-	19	2.11	7	0.78	-	-
藤沢市	11	1.22	1	0.11	12	1.33	9	1.00	-	-
平塚	2	0.29	-	-	2	0.29	1	0.14	1	0.14
平塚 秦野センター	1	0.17	-	-	16	2.67	8	1.33	-	-
鎌倉	5	0.83	2	0.33	8	1.33	5	0.83	-	-
鎌倉 三崎センター	-	-	-	-	-	-	1	0.50	-	-
小田原	3	0.50	-	-	13	2.17	4	0.67	1	0.17
小田原 足柄上センター	-	-	-	-	-	-	-	-	-	-
厚木	5	0.45	-	-	21	1.91	10	0.91	-	-
厚木 大和センター	7	1.00	1	0.14	11	1.57	1	0.14	-	-
茅ヶ崎	7	1.00	-	-	6	0.86	5	0.71	-	-

神奈川県	ヘルパンギーナ		流行性耳下腺炎		急性出血性結膜炎		流行性角結膜炎		細菌性髄膜炎	
	報告数	定点当たり	報告数	定点当たり	報告数	定点当たり	報告数	定点当たり	報告数	定点当たり
全県	4	0.02	48	0.23	1	0.02	32	0.67	-	-
横浜市	2	0.02	12	0.14	1	-	9	0.43	-	-
川崎市	-	-	5	0.16	-	-	5	0.71	-	-
相模原市	-	-	4	0.27	-	-	2	0.50	-	-
県域 (横浜市、川崎市、相模原市を除く)	2	0.03	27	0.37	-	-	16	1.00	-	-
横須賀市	-	-	2	0.22	-	-	7	3.50	-	-
藤沢市	-	-	-	-	-	-	3	1.50	-	-
平塚	-	-	-	-	-	-	2	1.00	-	-
平塚 秦野センター	-	-	-	-	-	-	-	-	...	...
鎌倉	-	-	17	2.83	-	-	1	1.00	...	...
鎌倉 三崎センター	1	0.50	-	-	...	...	...	...	...	...
小田原	-	-	1	0.17	-	-	-	-	...	...
小田原 足柄上センター	-	-	2	0.67	...	...	...	...	...	...
厚木	1	0.09	5	0.45	-	-	3	1.00	-	-
厚木 大和センター	-	-	-	-	-	-	-	-	...	...
茅ヶ崎	-	-	-	-	-	-	-	-	...	...





表2 報告数・定点当たり報告数、疾病・年齢階級別  
(全県及び横浜市・川崎市・相模原市を除く県域) (その1)

2015年15週(04月06日~04月12日)

\*表2は、各保健福祉事務所からの最新の報告をもとに作成しているため、国の還元データである表1および表3の数値と一致しないことがあります。

インフルエンザ定点	項目	合計	~5か月	~11か月	1歳	2	3	4	5	6	7	8	
インフルエンザ (高病原性鳥インフルエンザを除く)	全国	報告数	7,715	22	80	277	310	383	423	483	410	416	358
		定点当たり	1.57	0.00	0.02	0.06	0.06	0.08	0.09	0.10	0.08	0.08	0.07
	全県	報告数	310	-	5	13	16	20	16	14	20	8	11
		定点当たり	0.95	-	0.02	0.04	0.05	0.06	0.05	0.04	0.06	0.02	0.03
	県域	報告数	85	-	3	3	5	6	5	2	6	1	6
		定点当たり	0.73	-	0.03	0.03	0.04	0.05	0.04	0.02	0.05	0.01	0.05

小児科定点	項目	合計	~5か月	~11か月	1歳	2	3	4	5	6	7	8	
RSウイルス 感染症	全国	報告数	681	134	177	246	73	33	9	2	4	1	-
		定点当たり	0.22	0.04	0.06	0.08	0.02	0.01	0.00	0.00	0.00	0.00	-
	全県	報告数	15	2	5	6	2	-	-	-	-	-	-
		定点当たり	0.07	0.01	0.02	0.03	0.01	-	-	-	-	-	-
	県域	報告数	6	1	1	3	1	-	-	-	-	-	-
		定点当たり	0.08	0.01	0.01	0.04	0.01	-	-	-	-	-	-
咽頭結膜熱	全国	報告数	850	5	64	210	138	106	88	61	56	41	12
		定点当たり	0.27	0.00	0.02	0.07	0.04	0.03	0.03	0.02	0.02	0.01	0.00
	全県	報告数	39	-	1	7	8	3	4	5	3	2	2
		定点当たり	0.19	-	0.00	0.03	0.04	0.01	0.02	0.02	0.01	0.01	0.01
	県域	報告数	15	-	-	4	3	1	1	-	2	1	2
		定点当たり	0.21	-	-	0.05	0.04	0.01	0.01	-	0.03	0.01	0.03
A群溶血性レンサ球菌咽頭炎	全国	報告数	6,944	7	32	293	463	806	1,023	997	728	629	493
		定点当たり	2.20	0.00	0.01	0.09	0.15	0.26	0.32	0.32	0.23	0.20	0.16
	全県	報告数	433	1	-	20	22	40	67	70	56	48	32
		定点当たり	2.10	0.00	-	0.10	0.11	0.19	0.33	0.34	0.27	0.23	0.16
	県域	報告数	133	-	-	3	9	9	21	17	20	15	14
		定点当たり	1.82	-	-	0.04	0.12	0.12	0.29	0.23	0.27	0.21	0.19
感染性胃腸炎	全国	報告数	18,354	191	1,080	2,930	2,218	1,947	1,839	1,494	1,043	823	724
		定点当たり	5.82	0.06	0.34	0.93	0.70	0.62	0.58	0.47	0.33	0.26	0.23
	全県	報告数	1,139	8	87	156	124	137	121	83	65	39	37
		定点当たり	5.53	0.04	0.42	0.76	0.60	0.67	0.59	0.40	0.32	0.19	0.18
	県域	報告数	338	3	19	48	32	51	42	17	24	14	12
		定点当たり	4.63	0.04	0.26	0.66	0.44	0.70	0.58	0.23	0.33	0.19	0.16
水痘	全国	報告数	1,440	19	46	187	158	167	228	202	146	92	64
		定点当たり	0.46	0.01	0.01	0.06	0.05	0.05	0.07	0.06	0.05	0.03	0.02
	全県	報告数	122	3	1	10	14	11	18	23	8	19	4
		定点当たり	0.59	0.01	0.00	0.05	0.07	0.05	0.09	0.11	0.04	0.09	0.02
	県域	報告数	51	2	1	2	5	2	8	11	4	9	1
		定点当たり	0.70	0.03	0.01	0.03	0.07	0.03	0.11	0.15	0.05	0.12	0.01

インフルエンザ定点	項目	9	10-14	15-19	20-29	30-39	40-49	50-59	60-69	70-79	80歳以上	
インフルエンザ (高病原性鳥インフルエンザを除く)	全国	報告数	284	958	326	359	688	710	506	353	202	167
		定点当たり	0.06	0.19	0.07	0.07	0.14	0.14	0.10	0.07	0.04	0.03
	全県	報告数	15	24	10	12	40	35	22	16	5	8
		定点当たり	0.05	0.07	0.03	0.04	0.12	0.11	0.07	0.05	0.02	0.02
	県域	報告数	6	3	2	2	8	11	5	3	2	6
		定点当たり	0.05	0.03	0.02	0.02	0.07	0.09	0.04	0.03	0.02	0.05

小児科定点	項目	9	10-14	15-19	20歳以上	
RSウイルス 感染症	全国	報告数	1	-	-	1
		定点当たり	0.00	-	-	0.00
	全県	報告数	-	-	-	-
		定点当たり	-	-	-	-
	県域	報告数	-	-	-	-
		定点当たり	-	-	-	-
咽頭結膜熱	全国	報告数	17	24	4	24
		定点当たり	0.01	0.01	0.00	0.01
	全県	報告数	1	1	-	2
		定点当たり	0.00	0.00	-	0.01
	県域	報告数	1	-	-	-
		定点当たり	0.01	-	-	-
A群溶血性レンサ球菌咽頭炎	全国	報告数	373	678	63	359
		定点当たり	0.12	0.21	0.02	0.11
	全県	報告数	16	36	3	22
		定点当たり	0.08	0.17	0.01	0.11
	県域	報告数	5	10	1	9
		定点当たり	0.07	0.14	0.01	0.12
感染性胃腸炎	全国	報告数	551	1,457	305	1,752
		定点当たり	0.17	0.46	0.10	0.56
	全県	報告数	30	100	19	133
		定点当たり	0.15	0.49	0.09	0.65
	県域	報告数	12	28	8	28
		定点当たり	0.16	0.38	0.11	0.38
水痘	全国	報告数	49	64	7	11
		定点当たり	0.02	0.02	0.00	0.00
	全県	報告数	4	5	-	2
		定点当たり	0.02	0.02	-	0.01
	県域	報告数	1	5	-	-
		定点当たり	0.01	0.07	-	-

**表2 報告数・定点当たり報告数、疾病・年齢階級別  
(全県及び横浜市・川崎市・相模原市を除く県域) (その2)**

2015年15週(04月06日～04月12日)

\*表2は、各保健福祉事務所からの最新の報告をもとに作成しているため、国の還元データである表1および表3の数値と一致しないことがあります。

小児科定点	項目	合計	～5か月	～11か月	1歳	
手足口病	全国	報告数	1,704	12	102	534
		定点当たり	0.54	0.00	0.03	0.17
	全県	報告数	24	-	1	6
		定点当たり	0.12	-	0.00	0.03
	県域	報告数	4	-	-	-
		定点当たり	0.05	-	-	-
伝染性紅斑	全国	報告数	1,411	1	15	53
		定点当たり	0.45	0.00	0.00	0.02
	全県	報告数	174	-	4	7
		定点当たり	0.84	-	0.02	0.03
	県域	報告数	108	-	2	4
		定点当たり	1.48	-	0.03	0.05
突発性発しん	全国	報告数	1,717	34	637	880
		定点当たり	0.54	0.01	0.20	0.28
	全県	報告数	130	2	53	59
		定点当たり	0.63	0.01	0.26	0.29
	県域	報告数	51	2	22	22
		定点当たり	0.70	0.03	0.30	0.30
百日咳	全国	報告数	46	7	2	-
		定点当たり	0.01	0.00	0.00	-
	全県	報告数	6	-	-	-
		定点当たり	0.03	-	-	-
	県域	報告数	2	-	-	-
		定点当たり	0.03	-	-	-
ヘルパンギーナ	全国	報告数	178	1	19	72
		定点当たり	0.06	0.00	0.01	0.02
	全県	報告数	4	-	1	1
		定点当たり	0.02	-	0.00	0.00
	県域	報告数	2	-	-	-
		定点当たり	0.03	-	-	-
流行性耳下腺炎	全国	報告数	1,097	1	10	48
		定点当たり	0.35	0.00	0.00	0.02
	全県	報告数	48	-	-	1
		定点当たり	0.23	-	-	0.00
	県域	報告数	27	-	-	1
		定点当たり	0.37	-	-	0.01

小児科定点	項目	2	3	4	5	6	7	8	9	10-14	15-19	20歳以上	
手足口病	全国	報告数	468	257	143	81	38	22	15	11	11	1	9
		定点当たり	0.15	0.08	0.05	0.03	0.01	0.01	0.00	0.00	0.00	0.00	0.00
	全県	報告数	6	2	1	2	4	1	-	-	-	-	1
		定点当たり	0.03	0.01	0.00	0.01	0.02	0.00	-	-	-	-	0.00
	県域	報告数	-	-	-	1	3	-	-	-	-	-	-
		定点当たり	-	-	-	0.01	0.04	-	-	-	-	-	-
伝染性紅斑	全国	報告数	88	139	205	269	198	174	99	81	67	2	20
		定点当たり	0.03	0.04	0.06	0.09	0.06	0.06	0.03	0.03	0.02	0.00	0.01
	全県	報告数	9	13	22	37	33	16	14	-	-	-	1
		定点当たり	0.04	0.06	0.11	0.18	0.16	0.08	0.07	-	-	-	0.00
	県域	報告数	4	10	10	25	20	11	12	2	7	-	1
		定点当たり	0.05	0.14	0.14	0.34	0.27	0.15	0.16	0.03	0.10	-	0.01
突発性発しん	全国	報告数	120	34	5	3	-	2	-	1	1	-	-
		定点当たり	0.04	0.01	0.00	0.00	-	0.00	-	0.00	0.00	-	-
	全県	報告数	11	4	-	1	-	-	-	-	-	-	-
		定点当たり	0.05	0.02	-	0.00	-	-	-	-	-	-	-
	県域	報告数	4	1	-	-	-	-	-	-	-	-	-
		定点当たり	0.05	0.01	-	-	-	-	-	-	-	-	-
百日咳	全国	報告数	1	1	-	1	2	4	1	-	8	2	17
		定点当たり	0.00	0.00	-	0.00	0.00	0.00	0.00	-	0.00	0.00	0.01
	全県	報告数	-	-	-	-	-	-	-	-	-	1	5
		定点当たり	-	-	-	-	-	-	-	-	-	0.00	0.02
	県域	報告数	-	-	-	-	-	-	-	-	-	-	2
		定点当たり	-	-	-	-	-	-	-	-	-	-	0.03
ヘルパンギーナ	全国	報告数	40	15	11	9	3	3	-	-	1	1	3
		定点当たり	0.01	0.00	0.00	0.00	0.00	0.00	-	-	0.00	0.00	0.00
	全県	報告数	-	-	-	-	2	-	-	-	-	-	-
		定点当たり	-	-	-	-	0.01	-	-	-	-	-	-
	県域	報告数	-	-	-	-	2	-	-	-	-	-	-
		定点当たり	-	-	-	-	0.03	-	-	-	-	-	-
流行性耳下腺炎	全国	報告数	81	108	173	193	127	120	72	59	82	5	18
		定点当たり	0.03	0.03	0.05	0.06	0.04	0.04	0.02	0.02	0.03	0.00	0.01
	全県	報告数	2	2	8	11	10	2	4	6	-	-	2
		定点当たり	0.01	0.01	0.04	0.05	0.05	0.01	0.02	0.03	-	-	0.01
	県域	報告数	1	1	4	7	5	-	2	5	-	-	1
		定点当たり	0.01	0.01	0.05	0.10	0.07	-	0.03	0.07	-	-	0.01

表2 報告数・定点当たり報告数、疾病・年齢階級別  
(全県及び横浜市・川崎市・相模原市を除く県域) (その3)

2015年15週(04月06日~04月12日)

\*表2は、各保健福祉事務所からの最新の報告をもとに作成しているため、国の還元データである表1および表3の数値と一致しないことがあります。

眼科定点		項目	合計	~5か月	~11か月	1歳	2	3	4	5	6	7	8
急性出血性結膜炎	全国	報告数	12	-	-	-	-	-	-	-	-	-	-
		定点当たり	0.02	-	-	-	-	-	-	-	-	-	-
	全県	報告数	1	-	-	-	-	-	-	-	-	-	-
定点当たり		0.02	-	-	-	-	-	-	-	-	-	-	
県域	報告数	-	-	-	-	-	-	-	-	-	-	-	
	定点当たり	-	-	-	-	-	-	-	-	-	-	-	
流行性角結膜炎	全国	報告数	327	1	3	5	6	8	4	2	6	2	2
		定点当たり	0.48	0.00	0.00	0.01	0.01	0.01	0.01	0.00	0.01	0.00	0.00
	全県	報告数	32	-	-	-	-	1	-	1	1	-	-
定点当たり		0.67	-	-	-	-	0.02	-	0.02	0.02	-	-	
県域	報告数	16	-	-	-	-	1	-	-	1	-	-	
	定点当たり	1.00	-	-	-	-	0.06	-	-	0.06	-	-	

基幹定点(週報)		項目	合計	0歳	1-4	5-9	10-14	15-19	20-24	25-29	30-34	35-39	40-44
細菌性髄膜炎	全国	報告数	8	-	5	-	-	1	-	-	-	-	-
		定点当たり	0.02	-	0.01	-	-	0.00	-	-	-	-	-
	全県	報告数	-	-	-	-	-	-	-	-	-	-	-
定点当たり		-	-	-	-	-	-	-	-	-	-	-	
県域	報告数	-	-	-	-	-	-	-	-	-	-	-	
	定点当たり	-	-	-	-	-	-	-	-	-	-	-	
無菌性髄膜炎	全国	報告数	18	-	3	3	1	-	3	3	3	-	-
		定点当たり	0.04	-	0.01	0.01	0.00	-	0.01	0.01	0.01	-	-
	全県	報告数	-	-	-	-	-	-	-	-	-	-	-
定点当たり		-	-	-	-	-	-	-	-	-	-	-	
県域	報告数	-	-	-	-	-	-	-	-	-	-	-	
	定点当たり	-	-	-	-	-	-	-	-	-	-	-	
マイコプラズマ肺炎	全国	報告数	95	-	21	22	12	5	2	3	3	3	2
		定点当たり	0.20	-	0.04	0.05	0.03	0.01	0.00	0.01	0.01	0.01	0.01
	全県	報告数	-	-	-	-	-	-	-	-	-	-	-
定点当たり		-	-	-	-	-	-	-	-	-	-	-	
県域	報告数	-	-	-	-	-	-	-	-	-	-	-	
	定点当たり	-	-	-	-	-	-	-	-	-	-	-	
クラミジア肺炎(オウム病を除く)	全国	報告数	2	-	-	-	1	-	1	-	-	-	-
		定点当たり	0.00	-	-	-	0.00	-	0.00	-	-	-	-
	全県	報告数	-	-	-	-	-	-	-	-	-	-	-
定点当たり		-	-	-	-	-	-	-	-	-	-	-	
県域	報告数	-	-	-	-	-	-	-	-	-	-	-	
	定点当たり	-	-	-	-	-	-	-	-	-	-	-	
感染性胃腸炎(ロタウイルス)	全国	報告数	225	26	155	37	6	-	-	-	-	-	-
		定点当たり	0.47	0.05	0.33	0.08	0.01	-	-	-	-	-	-
	全県	報告数	8	-	6	2	-	-	-	-	-	-	-
定点当たり		0.80	-	0.60	0.20	-	-	-	-	-	-	-	
県域	報告数	8	-	6	2	-	-	-	-	-	-	-	
	定点当たり	2.00	-	1.50	0.50	-	-	-	-	-	-	-	

眼科定点		項目	9	10-14	15-19	20-29	30-39	40-49	50-59	60-69	70歳以上
急性出血性結膜炎	全国	報告数	-	1	-	2	3	1	3	2	-
		定点当たり	-	0.00	-	0.00	0.00	0.00	0.00	0.00	-
	全県	報告数	-	-	-	-	-	-	-	1	-
定点当たり		-	-	-	-	-	-	-	0.02	-	
県域	報告数	-	-	-	-	-	-	-	-	-	
	定点当たり	-	-	-	-	-	-	-	-	-	
流行性角結膜炎	全国	報告数	3	9	8	36	71	47	32	48	34
		定点当たり	0.00	0.01	0.01	0.05	0.10	0.07	0.05	0.07	0.05
	全県	報告数	-	1	-	2	8	8	3	5	2
定点当たり		-	0.02	-	0.04	0.17	0.17	0.06	0.10	0.04	
県域	報告数	-	-	-	2	2	3	2	4	1	
	定点当たり	-	-	-	0.13	0.13	0.19	0.13	0.25	0.06	

基幹定点(週報)		項目	45-49	50-54	55-59	60-64	65-69	70歳以上
細菌性髄膜炎	全国	報告数	-	1	-	-	-	1
		定点当たり	-	0.00	-	-	-	0.00
	全県	報告数	-	-	-	-	-	-
定点当たり		-	-	-	-	-	-	
県域	報告数	-	-	-	-	-	-	
	定点当たり	-	-	-	-	-	-	
無菌性髄膜炎	全国	報告数	-	1	-	-	-	1
		定点当たり	-	0.00	-	-	-	0.00
	全県	報告数	-	-	-	-	-	-
定点当たり		-	-	-	-	-	-	
県域	報告数	-	-	-	-	-	-	
	定点当たり	-	-	-	-	-	-	
マイコプラズマ肺炎	全国	報告数	-	3	1	2	2	14
		定点当たり	-	0.01	0.00	0.00	0.00	0.03
	全県	報告数	-	-	-	-	-	-
定点当たり		-	-	-	-	-	-	
県域	報告数	-	-	-	-	-	-	
	定点当たり	-	-	-	-	-	-	
クラミジア肺炎(オウム病を除く)	全国	報告数	-	-	-	-	-	-
		定点当たり	-	-	-	-	-	-
	全県	報告数	-	-	-	-	-	-
定点当たり		-	-	-	-	-	-	
県域	報告数	-	-	-	-	-	-	
	定点当たり	-	-	-	-	-	-	
感染性胃腸炎(ロタウイルス)	全国	報告数	-	-	-	1	-	-
		定点当たり	-	-	-	0.00	-	-
	全県	報告数	-	-	-	-	-	-
定点当たり		-	-	-	-	-	-	
県域	報告数	-	-	-	-	-	-	
	定点当たり	-	-	-	-	-	-	

表3 5週前～今週の推移 (その1)  
(全県及び横浜市・川崎市・相模原市を除く県域)

2015年15週(04月06日～04月12日)

疾病名	項目		5週前	4週前	3週前	2週前	1週前	今週
			10週	11週	12週	13週	14週	15週
			(03月02日 ～03月08 日)	(03月09日 ～03月15 日)	(03月16日 ～03月22 日)	(03月23日 ～03月29 日)	(03月30日 ～04月05 日)	(04月06日 ～04月12 日)
インフルエンザ (高病原性鳥インフル ガを除く)	全県	報告数	1,091	942	693	501	372	310
		定点当たり	3.31	2.90	2.11	1.53	1.13	0.95
	県域	報告数	384	328	238	166	121	85
		定点当たり	3.34	2.93	2.09	1.44	1.05	0.73
RSウイルス 感染症	全県	報告数	57	35	30	25	13	15
		定点当たり	0.27	0.17	0.15	0.12	0.06	0.07
	県域	報告数	12	5	19	13	3	6
		定点当たり	0.17	0.07	0.27	0.18	0.04	0.08
咽頭結膜熱	全県	報告数	28	47	49	26	35	39
		定点当たり	0.13	0.23	0.24	0.13	0.17	0.19
	県域	報告数	14	14	21	13	12	15
		定点当たり	0.19	0.20	0.30	0.18	0.17	0.21
A群溶血性レ ンサ球菌咽頭 炎	全県	報告数	668	649	555	525	360	433
		定点当たり	3.21	3.17	2.72	2.57	1.75	2.10
	県域	報告数	198	206	188	176	122	133
		定点当たり	2.75	2.90	2.65	2.44	1.69	1.82
感染性胃腸炎	全県	報告数	1,705	1,817	1,476	1,378	1,184	1,139
		定点当たり	8.20	8.86	7.24	6.75	5.75	5.53
	県域	報告数	564	561	485	475	431	338
		定点当たり	7.83	7.90	6.83	6.60	5.99	4.63
水痘	全県	報告数	132	167	133	178	191	122
		定点当たり	0.63	0.81	0.65	0.87	0.93	0.59
	県域	報告数	46	58	48	64	55	51
		定点当たり	0.64	0.82	0.68	0.89	0.76	0.70
手足口病	全県	報告数	26	10	6	14	29	24
		定点当たり	0.13	0.05	0.03	0.07	0.14	0.12
	県域	報告数	4	2	1	1	7	4
		定点当たり	0.06	0.03	0.01	0.01	0.10	0.05
伝染性紅斑	全県	報告数	132	139	134	157	155	174
		定点当たり	0.63	0.68	0.66	0.77	0.75	0.84
	県域	報告数	76	85	76	89	92	108
		定点当たり	1.06	1.20	1.07	1.24	1.28	1.48
突発性発しん	全県	報告数	131	100	107	127	108	130
		定点当たり	0.63	0.49	0.52	0.62	0.52	0.63
	県域	報告数	51	36	36	36	34	51
		定点当たり	0.71	0.51	0.51	0.50	0.47	0.70

表3 5週前～今週の推移 (その2)  
(全県及び横浜市・川崎市・相模原市を除く県域)

2015年15週(04月06日～04月12日)

疾病名	項目		5週前	4週前	3週前	2週前	1週前	今週
			10週	11週	12週	13週	14週	15週
			(03月02日 ～03月08 日)	(03月09日 ～03月15 日)	(03月16日 ～03月22 日)	(03月23日 ～03月29 日)	(03月30日 ～04月05 日)	(04月06日 ～04月12 日)
百日咳	全県	報告数	3	-	2	-	4	6
		定点当たり	0.01	-	0.01	-	0.02	0.03
	県域	報告数	1	-	-	-	4	2
		定点当たり	0.01	-	-	-	0.06	0.03
ヘルパンギーナ	全県	報告数	3	2	1	6	6	4
		定点当たり	0.01	0.01	-	0.03	0.03	0.02
	県域	報告数	1	-	-	1	4	2
		定点当たり	0.01	-	-	0.01	0.06	0.03
流行性耳下腺炎	全県	報告数	29	36	22	41	41	48
		定点当たり	0.14	0.18	0.11	0.20	0.20	0.23
	県域	報告数	12	19	10	31	23	27
		定点当たり	0.17	0.27	0.14	0.43	0.32	0.37
急性出血性結膜炎	全県	報告数	-	2	2	1	1	1
		定点当たり	-	0.04	0.04	0.02	0.02	0.02
	県域	報告数	-	-	-	-	-	-
		定点当たり	-	-	-	-	-	-
流行性角結膜炎	全県	報告数	25	30	25	25	26	32
		定点当たり	0.56	0.65	0.53	0.54	0.57	0.67
	県域	報告数	12	10	13	13	13	16
		定点当たり	0.86	0.71	0.81	0.81	0.93	1.00
細菌性髄膜炎	全県	報告数	-	-	-	-	-	-
		定点当たり	-	-	-	-	-	-
	県域	報告数	-	-	-	-	-	-
		定点当たり	-	-	-	-	-	-
無菌性髄膜炎	全県	報告数	1	-	-	1	-	-
		定点当たり	0.09	-	-	0.10	-	-
	県域	報告数	-	-	-	1	-	-
		定点当たり	-	-	-	0.25	-	-
マイコプラズマ肺炎	全県	報告数	1	1	2	2	3	-
		定点当たり	0.09	0.10	0.20	0.20	0.27	-
	県域	報告数	-	-	-	-	1	-
		定点当たり	-	-	-	-	0.25	-
クラミジア肺炎 (オウム病を除く)	全県	報告数	-	-	-	-	-	-
		定点当たり	-	-	-	-	-	-
	県域	報告数	-	-	-	-	-	-
		定点当たり	-	-	-	-	-	-
感染性胃腸炎 (ロタウイルス)	全県	報告数	5	6	10	2	11	8
		定点当たり	0.45	0.60	1.00	0.20	1.00	0.80
	県域	報告数	2	2	8	1	2	7
		定点当たり	0.50	0.50	2.00	0.25	0.50	1.75