



神奈川県感染症発生情報（13週報）

（3月23日～3月29日）

<http://www.eiken.pref.kanagawa.jp/>



今週の注目感染症

～伝染性紅斑～

軽いかぜ症状に続いて、頬が赤くなったり、手足に網目状の発疹などが見られる感染症で、一般的には「リンゴ病」と呼ばれています。かぜ症状のところに感染力がありますが、頬が赤くなるころには感染力はありません。ワクチンや特效薬はありません。神奈川県では、昨年11月ごろより報告数がやや増加しています。毎年春から夏にかけて報告数が多くなる傾向にあるので、今後の動向に注意が必要です。

今週の全数把握対象疾患

（当該週の国による集計及び各保健福祉事務所からの報告をもとに期日を決めて集計しているため、集計数が前後することがあります。）

分類	対象疾患	内訳			神奈川県	
		県域	横浜市	川崎市		相模原市
二類	結核	5	12	1	1	19
三類	腸管出血性大腸菌感染症		2			2
四類	デング熱	1				1
	レジオネラ症		1			1
五類	アメーバ赤痢		1			1
	クロイツフェルト・ヤコブ病				1	1
	劇症型溶血性レンサ球菌感染症		1			1
	侵襲性肺炎球菌感染症		2	2		4
	麻しん	1				1

全数把握対象疾患情報

- ・結核19例：年齢群は30歳代2例、40歳代3例、50歳代3例、60歳代1例、70歳代5例、80歳代4例、90歳代1例、病型は肺結核13例、無症状病原体保有者6例
- ・腸管出血性大腸菌感染症2例（有症状者）：年齢群は30歳代1例、60歳代1例、血清型・毒素型はO157VT2 1例、O157毒素型不明1例、推定感染地域は神奈川県1例、都道府県不明1例
- ・デング熱1例：年齢群は20歳代、病型はデング熱、感染地域はインドネシア
- ・レジオネラ症1例：年齢群は70歳代、病型は肺炎型、推定感染経路は不明、推定感染地域は神奈川県
- ・アメーバ赤痢1例：年齢群は50歳代、病型は腸管アメーバ症、推定感染経路は経口感染、推定感染地域は都道府県不明
- ・クロイツフェルト・ヤコブ病1例：年齢群は50歳代、病型は古典型クロイツフェルト・ヤコブ病
- ・劇症型溶血性レンサ球菌感染症1例：年齢群は60歳代、推定感染地域は神奈川県
- ・侵襲性肺炎球菌感染症4例：年齢群は10歳未満1例、10歳代1例、60歳代1例、80歳代1例、推定感染地域は神奈川県3例、都道府県不明1例、ワクチン接種歴は接種あり2例、接種なし2例
- ・麻しん1例：年齢群は30歳代、病型は検査診断例、推定感染地域は神奈川県、ワクチン接種歴は不明

今週の定点把握対象疾患

- ・伝染性紅斑の定点当たり報告数が、平塚保健福祉事務所秦野センター管内（2.33）、藤沢市（2.11）で警報レベル（2）を超えています。

神奈川県感染症情報センター

神奈川県衛生研究所 企画情報部 衛生情報課

TEL:0467-83-4400(代表)

FAX:0467-89-5211(企画情報部)

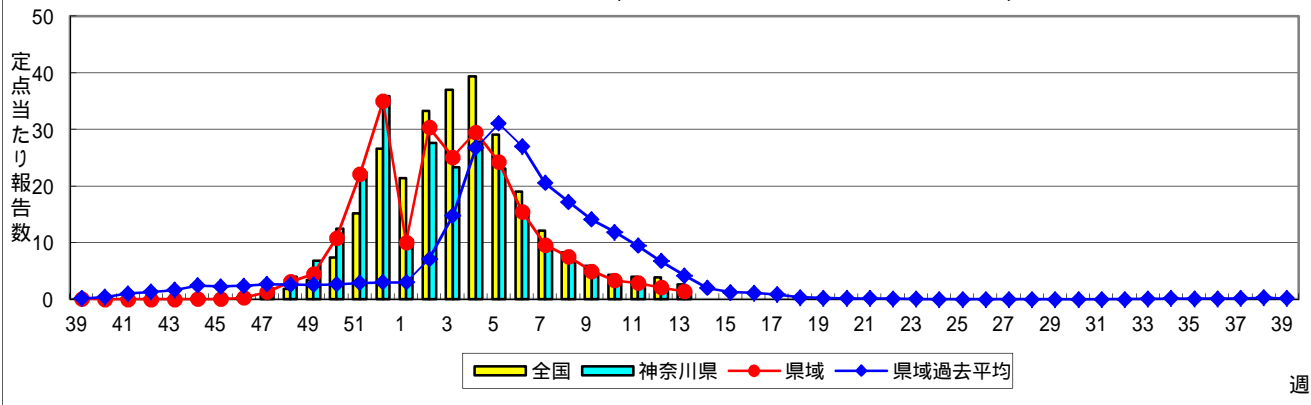
感染症発生動向調査事業は「感染症の予防及び感染症の患者に対する医療に関する法律」によって行われています。

* 県域とは、神奈川県内の市町村のうち横浜市、川崎市、相模原市を除いた地域です。

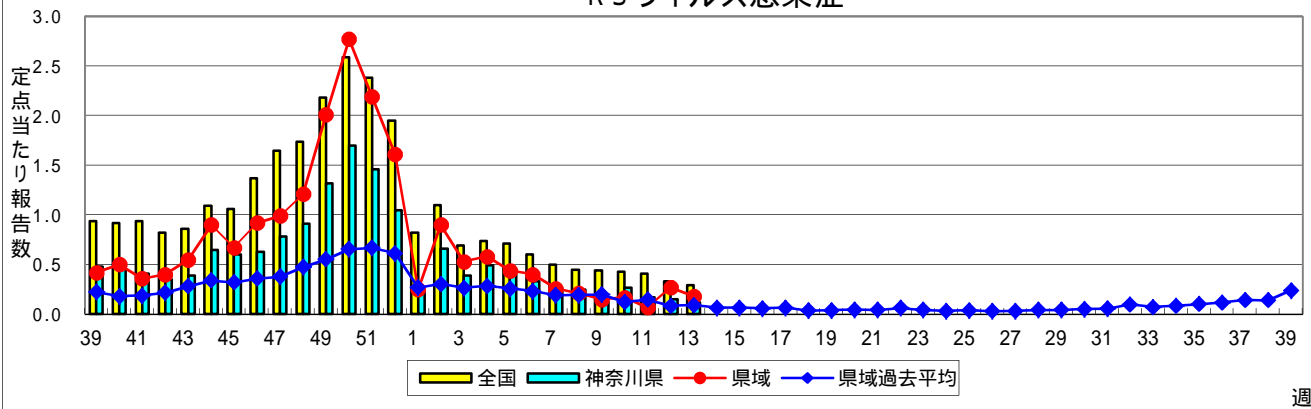
感染症発生動向調査:週報対象疾患の時系列グラフ

疾患名の括弧書きは、一般名称であり、正式名称ではありません。
 神奈川県&県域(横浜市・川崎市・相模原市を除く)のデータです。

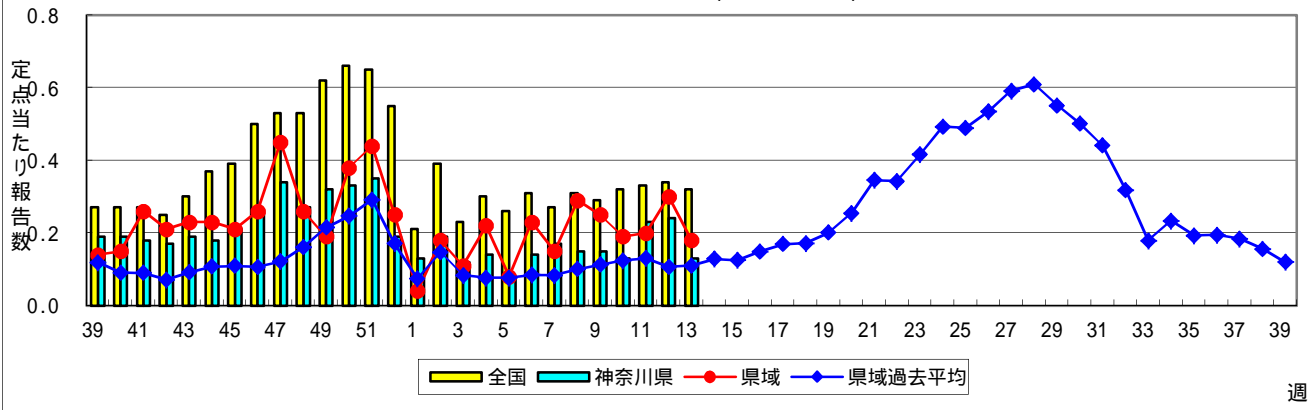
インフルエンザ(高病原性鳥インフルエンザを除く)



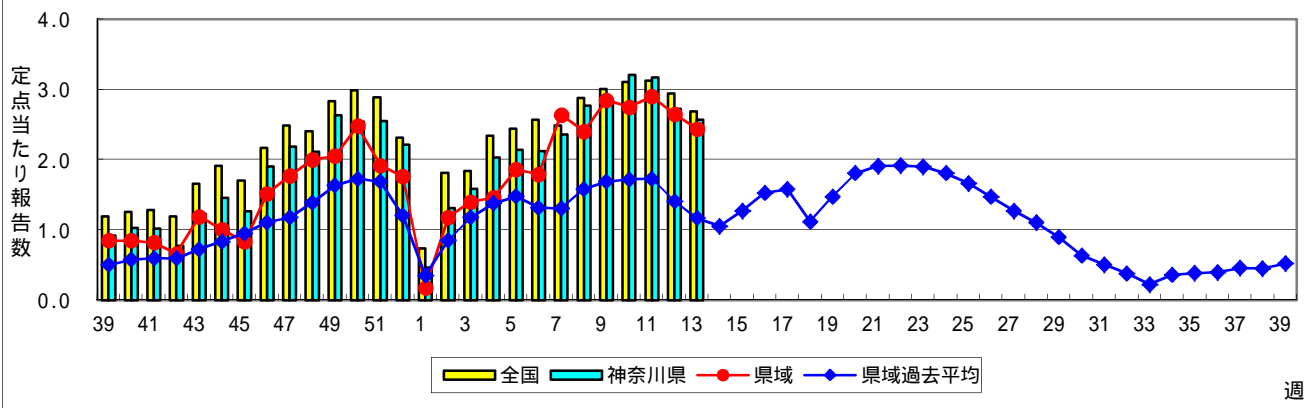
RSウイルス感染症



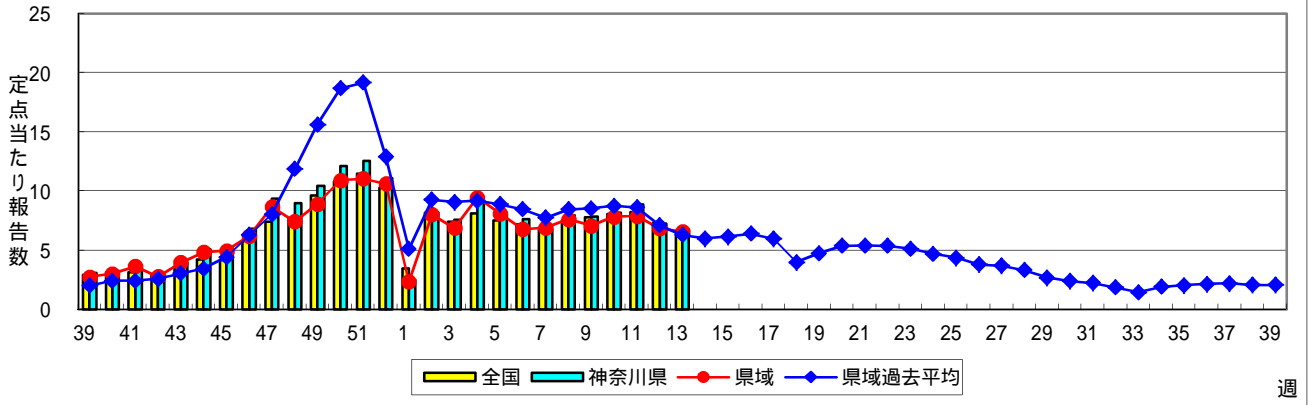
咽頭結膜熱(プール熱)



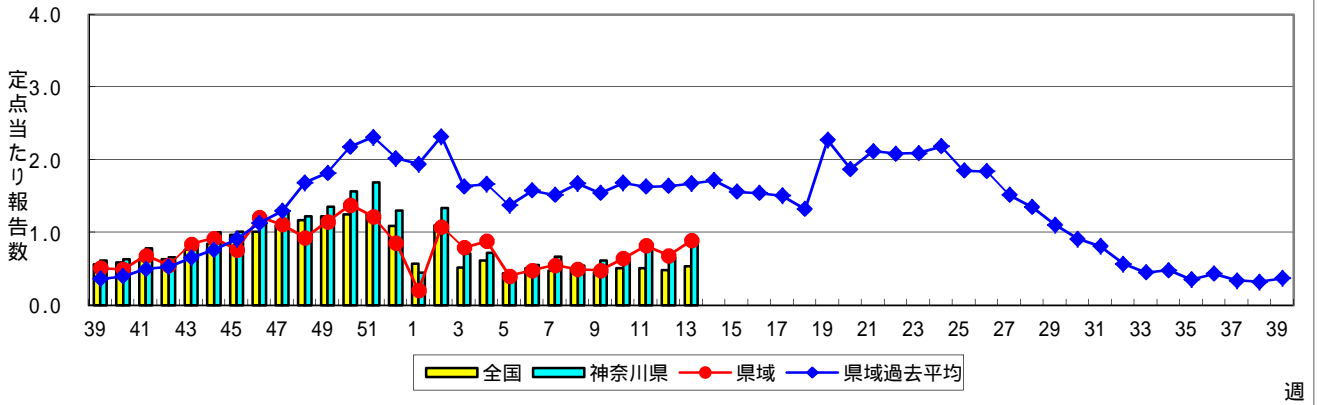
A群溶血性レンサ球菌咽頭炎



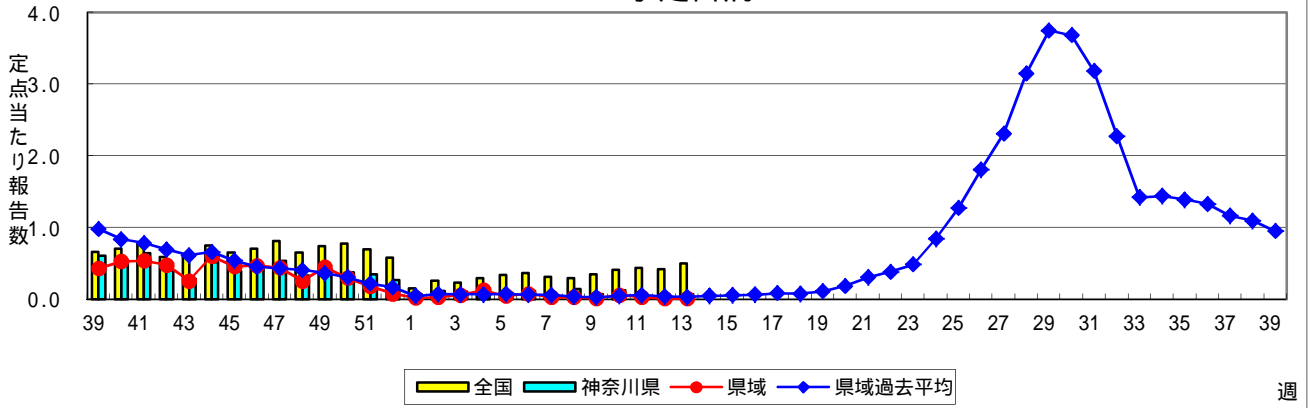
感染性胃腸炎



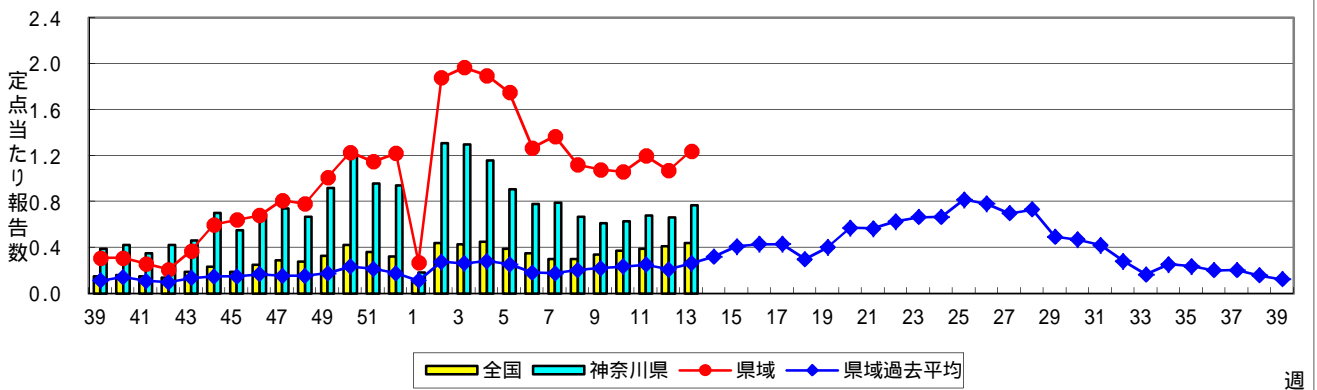
水痘(水ぼうそう)



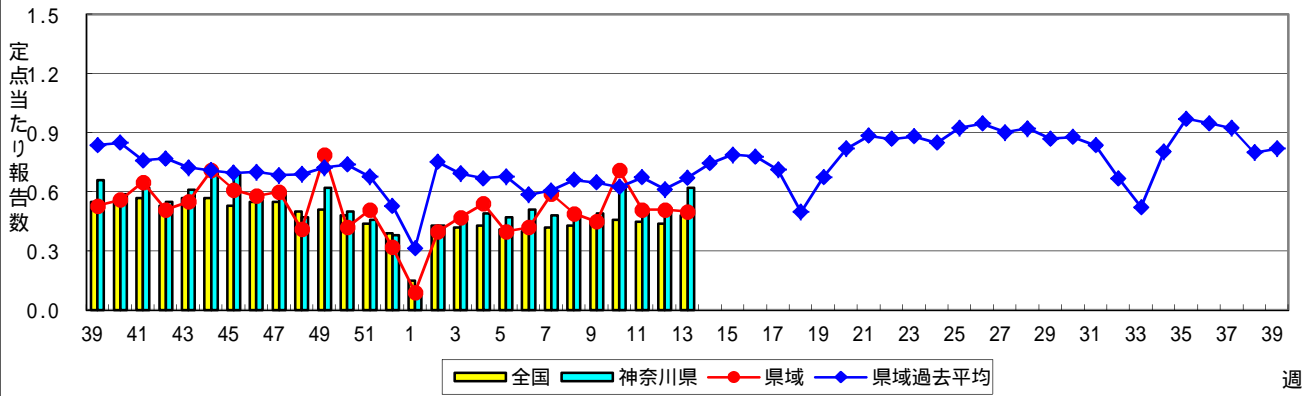
手足口病



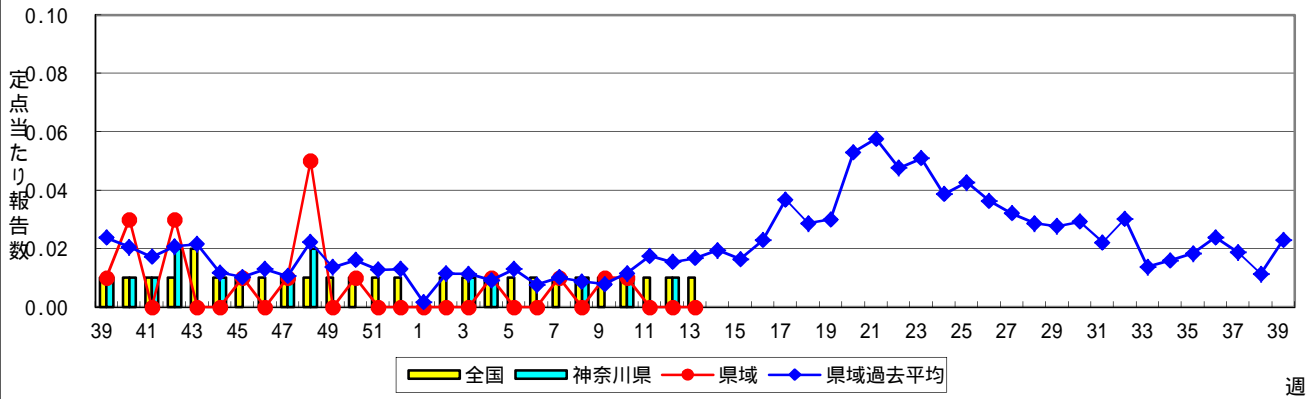
伝染性紅斑(リンゴ病)



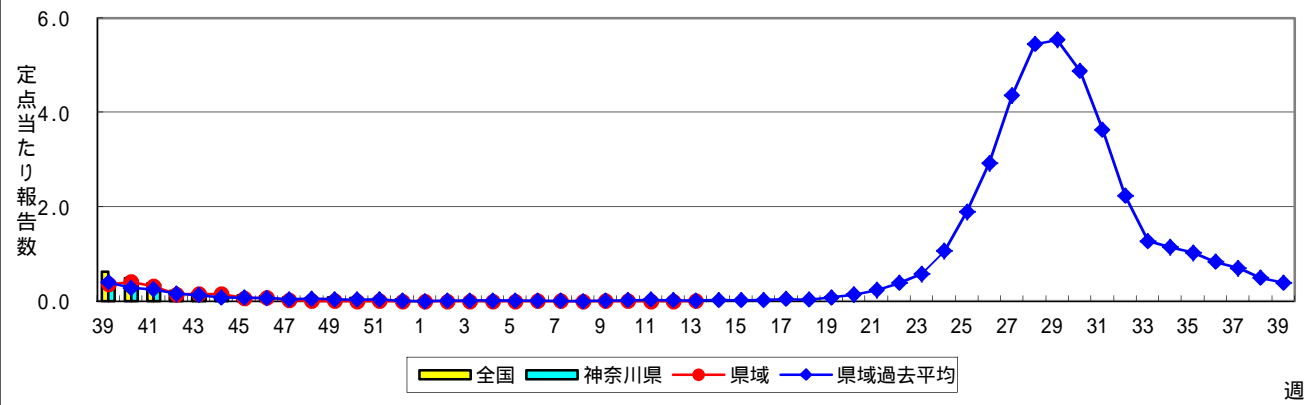
突発性発しん



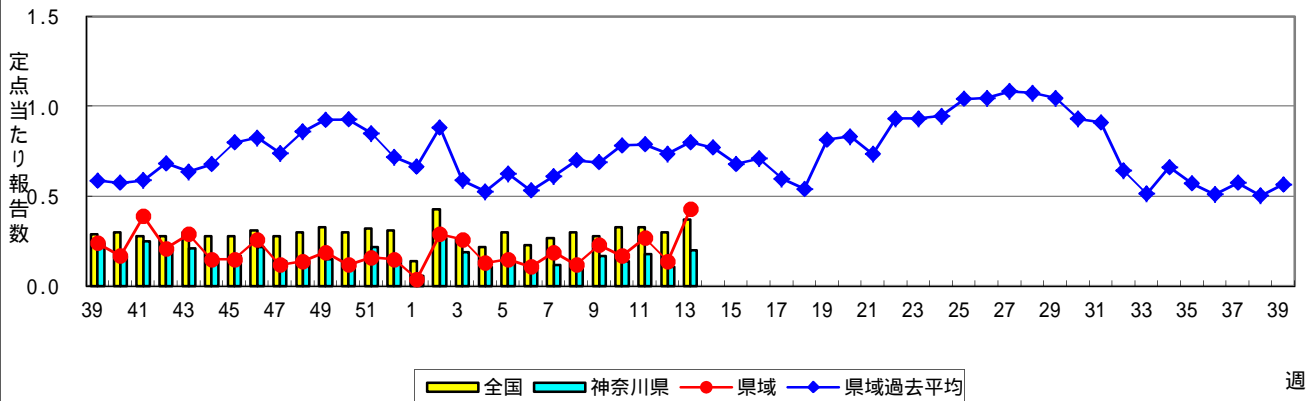
百日咳



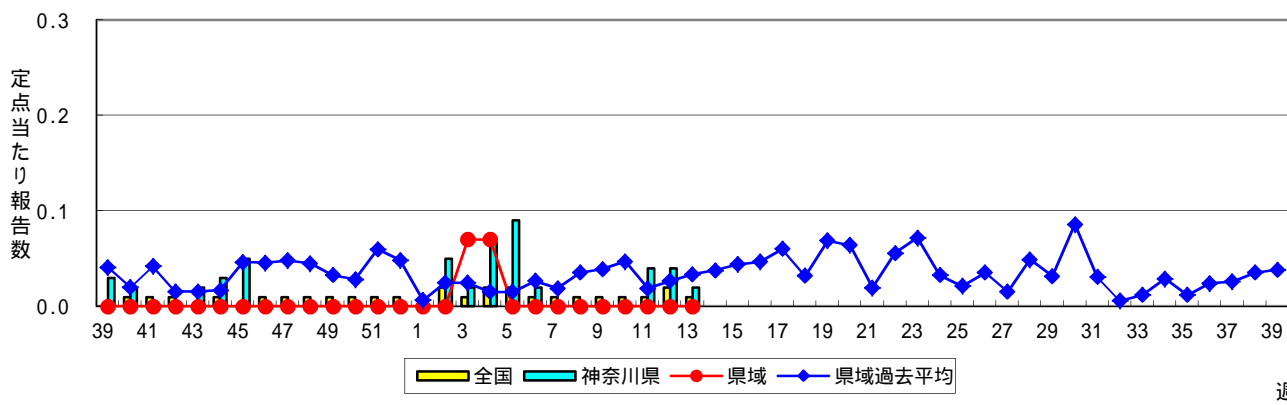
ヘルパンギーナ



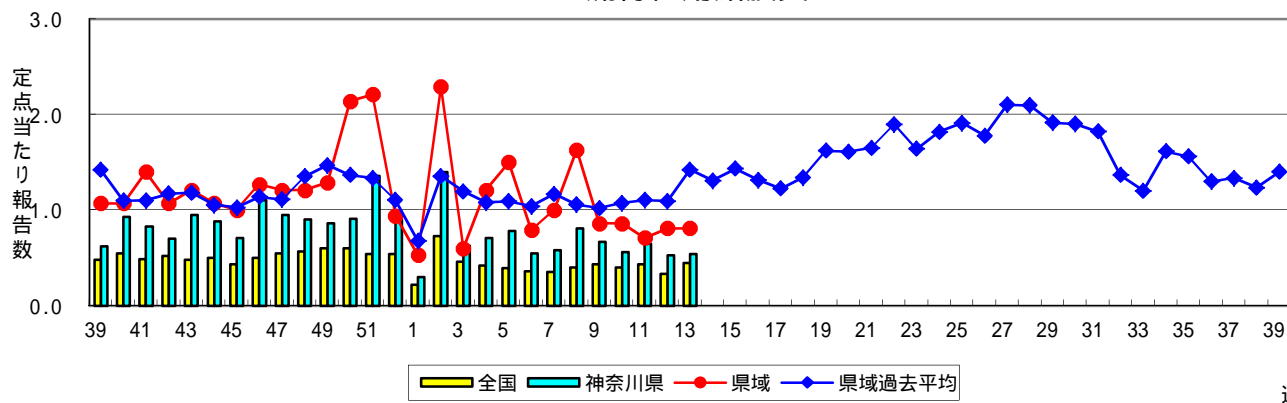
流行性耳下腺炎(おたふくかぜ)



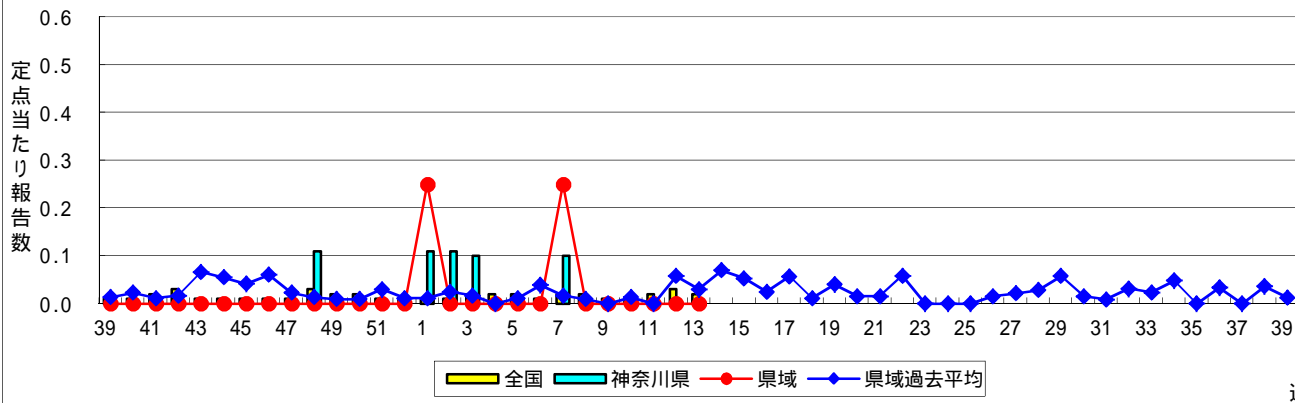
急性出血性結膜炎



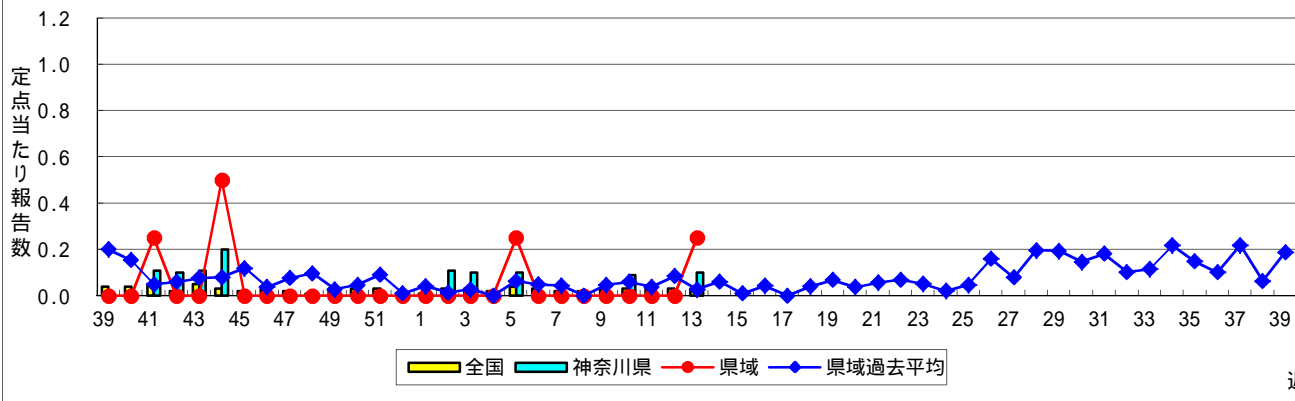
流行性角結膜炎



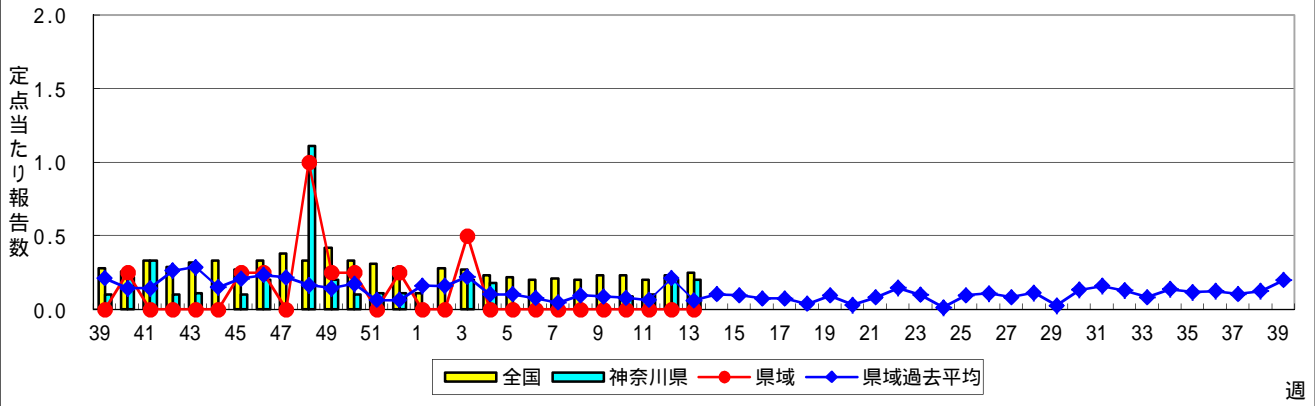
細菌性髄膜炎



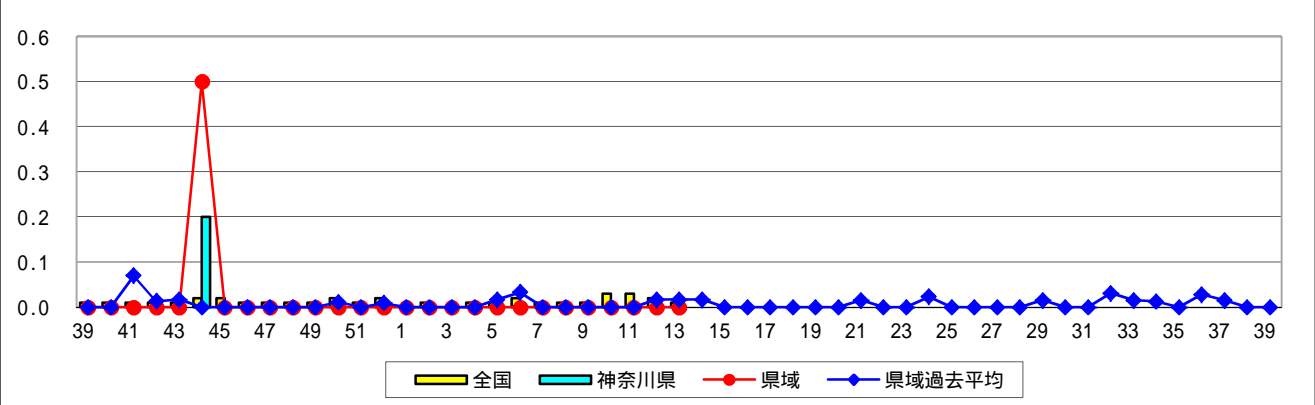
無菌性髄膜炎



マイコプラズマ肺炎



クラミジア肺炎(オウム病を除く)



感染性胃腸炎(ロタウイルス)

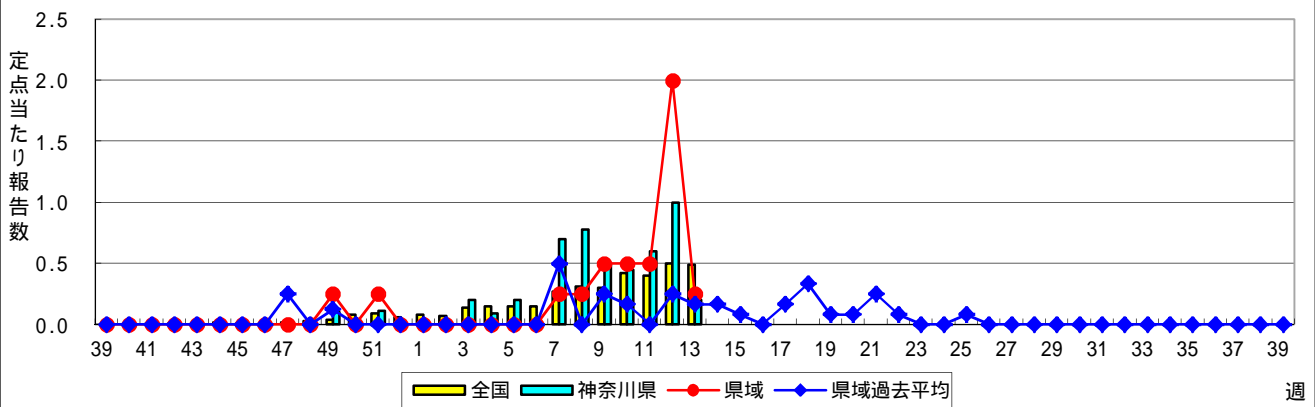


表1 報告数・定点当たり報告数 疾病、政令市・保健所別 (その1)

2015年13週(03月23日～03月29日)

神奈川県	インフルエンザ (高病原性鳥インフルエンザを除く)		RSウイルス感染症		咽頭結膜熱		A群溶血性レンサ球菌咽頭炎		感染性胃腸炎	
	報告数	定点当たり	報告数	定点当たり	報告数	定点当たり	報告数	定点当たり	報告数	定点当たり
全県	501	1.53	25	0.12	26	0.13	525	2.57	1,378	6.75
横浜市	195	1.43	6	0.07	11	0.13	206	2.42	490	5.76
川崎市	103	1.91	6	0.18	2	0.06	116	3.52	293	8.88
相模原市	37	1.68	-	-	-	-	27	1.93	120	8.57
県域 (横浜市、川崎市、相模原市を除く)	166	1.44	13	0.18	13	0.18	176	2.44	475	6.60
横須賀市	20	1.43	-	-	-	-	7	0.78	62	6.89
藤沢市	12	0.86	2	0.22	1	0.11	29	3.22	49	5.44
平塚	9	0.82	1	0.14	-	-	11	1.57	25	3.57
平塚 秦野センター	12	1.20	2	0.33	4	0.67	14	2.33	60	10.00
鎌倉	8	0.80	6	1.00	-	-	10	1.67	37	6.17
鎌倉 三崎センター	6	2.00	-	-	-	-	4	2.00	2	1.00
小田原	22	2.20	-	-	-	-	21	3.50	53	8.83
小田原 足柄上センター	2	0.40	-	-	-	-	-	-	4	1.33
厚木	43	2.69	2	0.20	6	0.60	51	5.10	112	11.20
厚木 大和センター	21	1.91	-	-	2	0.29	13	1.86	51	7.29
茅ヶ崎	11	1.00	-	-	-	-	16	2.29	20	2.86

神奈川県	水痘		手足口病		伝染性紅斑		突発性発しん		百日咳	
	報告数	定点当たり	報告数	定点当たり	報告数	定点当たり	報告数	定点当たり	報告数	定点当たり
全県	178	0.87	14	0.07	157	0.77	127	0.62	-	-
横浜市	75	0.88	8	0.09	49	0.58	63	0.74	-	-
川崎市	26	0.79	5	0.15	12	0.36	22	0.67	-	-
相模原市	13	0.93	-	-	7	0.50	6	0.43	-	-
県域 (横浜市、川崎市、相模原市を除く)	64	0.89	1	0.01	89	1.24	36	0.50	-	-
横須賀市	8	0.89	-	-	8	0.89	4	0.44	-	-
藤沢市	13	1.44	-	-	19	2.11	8	0.89	-	-
平塚	3	0.43	-	-	5	0.71	1	0.14	-	-
平塚 秦野センター	1	0.17	-	-	14	2.33	6	1.00	-	-
鎌倉	10	1.67	-	-	4	0.67	1	0.17	-	-
鎌倉 三崎センター	1	0.50	-	-	1	0.50	-	-	-	-
小田原	4	0.67	1	0.17	6	1.00	2	0.33	-	-
小田原 足柄上センター	-	-	-	-	2	0.67	-	-	-	-
厚木	14	1.40	-	-	19	1.90	4	0.40	-	-
厚木 大和センター	5	0.71	-	-	6	0.86	2	0.29	-	-
茅ヶ崎	5	0.71	-	-	5	0.71	8	1.14	-	-

神奈川県	ヘルパンギーナ		流行性耳下腺炎		急性出血性結膜炎		流行性角結膜炎		細菌性髄膜炎	
	報告数	定点当たり	報告数	定点当たり	報告数	定点当たり	報告数	定点当たり	報告数	定点当たり
全県	6	0.03	41	0.20	1	0.02	25	0.54	-	-
横浜市	5	0.06	2	0.02	1	-	5	0.25	-	-
川崎市	-	-	8	0.24	-	-	6	0.86	-	-
相模原市	-	-	-	-	-	-	1	0.33	-	-
県域 (横浜市、川崎市、相模原市を除く)	1	0.01	31	0.43	-	-	13	0.81	-	-
横須賀市	-	-	3	0.33	-	-	2	1.00	-	-
藤沢市	-	-	-	-	-	-	-	-	-	-
平塚	-	-	2	0.29	-	-	-	-	-	-
平塚 秦野センター	-	-	1	0.17	-	-	-	-
鎌倉	-	-	15	2.50	-	-	2	2.00
鎌倉 三崎センター	-	-	-	-
小田原	-	-	4	0.67	-	-	1	1.00
小田原 足柄上センター	-	-	2	0.67
厚木	1	0.10	-	-	-	-	7	2.33	-	-
厚木 大和センター	-	-	2	0.29	-	-	1	0.50
茅ヶ崎	-	-	2	0.29	-	-	-	-

表2 報告数・定点当たり報告数、疾病・年齢階級別
(全県及び横浜市・川崎市・相模原市を除く県域) (その1)

2015年13週(03月23日~03月29日)

*表2は、各保健福祉事務所からの最新の報告をもとに作成しているため、国の還元データである表1および表3の数値と一致しないことがあります。

インフルエンザ定点		項目	合計	~5か月	~11か月	1歳	2	3	4	5	6	7	8
インフルエンザ (高病原性鳥インフルエンザを除く)	全国	報告数	12,954	35	122	392	438	485	611	772	879	790	736
		定点当たり	2.63	0.01	0.02	0.08	0.09	0.10	0.12	0.16	0.18	0.16	0.15
	全県	報告数	501	3	5	14	20	27	32	28	28	29	25
		定点当たり	1.53	0.01	0.02	0.04	0.06	0.08	0.10	0.09	0.09	0.09	0.08
	県域	報告数	166	-	-	5	4	8	5	8	7	10	11
		定点当たり	1.44	-	-	0.04	0.03	0.07	0.04	0.07	0.06	0.09	0.10

小児科定点		項目	合計	~5か月	~11か月	1歳	2	3	4	5	6	7	8
RSウイルス 感染症	全国	報告数	912	211	234	272	105	40	30	12	1	3	1
		定点当たり	0.29	0.07	0.07	0.09	0.03	0.01	0.01	0.00	0.00	0.00	0.00
	全県	報告数	25	7	6	7	2	2	1	-	-	-	-
		定点当たり	0.12	0.03	0.03	0.03	0.01	0.01	0.00	-	-	-	-
	県域	報告数	13	6	2	3	1	-	1	-	-	-	-
		定点当たり	0.18	0.08	0.03	0.04	0.01	-	0.01	-	-	-	-
咽頭結膜熱	全国	報告数	1,005	5	70	277	147	124	85	61	43	17	
		定点当たり	0.32	0.00	0.02	0.09	0.05	0.04	0.04	0.03	0.02	0.01	0.01
	全県	報告数	26	-	-	6	4	5	7	1	1	1	-
		定点当たり	0.13	-	-	0.03	0.02	0.02	0.03	0.00	0.00	0.00	-
	県域	報告数	13	-	-	3	2	2	4	1	-	1	-
		定点当たり	0.18	-	-	0.04	0.03	0.03	0.06	0.01	-	0.01	-
A群溶血性レンサ球菌咽頭炎	全国	報告数	8,459	8	33	303	573	890	1,185	1,254	1,129	749	616
		定点当たり	2.69	0.00	0.01	0.10	0.18	0.28	0.38	0.40	0.36	0.24	0.20
	全県	報告数	525	1	1	11	34	41	81	77	89	51	35
		定点当たり	2.57	0.00	0.00	0.05	0.17	0.20	0.40	0.38	0.44	0.25	0.17
	県域	報告数	176	-	-	6	11	11	24	19	29	16	10
		定点当たり	2.44	-	-	0.08	0.15	0.15	0.33	0.26	0.40	0.22	0.14
感染性胃腸炎	全国	報告数	20,765	170	897	2,771	2,381	2,177	2,094	1,737	1,555	1,124	898
		定点当たり	6.60	0.05	0.29	0.88	0.76	0.69	0.67	0.55	0.49	0.36	0.29
	全県	報告数	1,378	14	51	150	129	167	112	126	110	78	74
		定点当たり	6.75	0.07	0.25	0.74	0.63	0.82	0.55	0.62	0.54	0.38	0.36
	県域	報告数	475	5	17	49	41	45	43	43	36	29	32
		定点当たり	6.60	0.07	0.24	0.68	0.57	0.63	0.60	0.60	0.50	0.40	0.44
水痘	全国	報告数	1,662	18	55	172	195	183	257	253	211	121	81
		定点当たり	0.53	0.01	0.02	0.05	0.06	0.06	0.08	0.08	0.07	0.04	0.03
	全県	報告数	178	2	5	9	19	16	32	20	23	24	13
		定点当たり	0.87	0.01	0.02	0.04	0.09	0.08	0.16	0.10	0.11	0.12	0.06
	県域	報告数	64	2	4	1	4	4	15	8	8	10	4
		定点当たり	0.89	0.03	0.06	0.01	0.06	0.06	0.21	0.11	0.11	0.14	0.06

インフルエンザ定点		項目	9	10-14	15-19	20-29	30-39	40-49	50-59	60-69	70-79	80歳以上
インフルエンザ (高病原性鳥インフルエンザを除く)	全国	報告数	701	2,386	509	517	1,008	962	599	481	270	261
		定点当たり	0.14	0.48	0.10	0.10	0.20	0.20	0.12	0.10	0.05	0.05
	全県	報告数	15	69	28	24	40	54	23	19	12	6
		定点当たり	0.05	0.21	0.09	0.07	0.12	0.17	0.07	0.06	0.04	0.02
	県域	報告数	7	31	11	9	9	16	12	8	4	1
		定点当たり	0.06	0.27	0.10	0.08	0.08	0.14	0.10	0.07	0.03	0.01

小児科定点		項目	9	10-14	15-19	20歳以上
RSウイルス 感染症	全国	報告数	1	-	-	2
		定点当たり	0.00	-	-	0.00
	全県	報告数	-	-	-	-
		定点当たり	-	-	-	-
	県域	報告数	-	-	-	-
		定点当たり	-	-	-	-
咽頭結膜熱	全国	報告数	15	23	2	11
		定点当たり	0.00	0.01	0.00	0.00
	全県	報告数	-	-	-	1
		定点当たり	-	-	-	0.00
	県域	報告数	-	-	-	-
		定点当たり	-	-	-	-
A群溶血性レンサ球菌咽頭炎	全国	報告数	456	832	56	375
		定点当たり	0.14	0.26	0.02	0.12
	全県	報告数	38	43	1	22
		定点当たり	0.19	0.21	0.00	0.11
	県域	報告数	17	21	1	11
		定点当たり	0.24	0.29	0.01	0.15
感染性胃腸炎	全国	報告数	710	1,688	396	2,167
		定点当たり	0.23	0.54	0.13	0.69
	全県	報告数	50	106	25	186
		定点当たり	0.25	0.52	0.12	0.91
	県域	報告数	26	40	6	63
		定点当たり	0.36	0.56	0.08	0.88
水痘	全国	報告数	48	63	3	2
		定点当たり	0.02	0.02	0.00	0.00
	全県	報告数	5	10	-	-
		定点当たり	0.02	0.05	-	-
	県域	報告数	2	2	-	-
		定点当たり	0.03	0.03	-	-

表2 報告数・定点当たり報告数、疾病・年齢階級別
(全県及び横浜市・川崎市・相模原市を除く県域) (その2)

2015年13週(03月23日~03月29日)

*表2は、各保健福祉事務所からの最新の報告をもとに作成しているため、国の還元データである表1および表3の数値と一致しないことがあります。

小児科定点	項目	合計	~5か月	~11か月	1歳	
手足口病	全国	報告数	1,568	5	71	433
		定点当たり	0.50	0.00	0.02	0.14
	全県	報告数	14	-	1	3
		定点当たり	0.07	-	0.00	0.01
	県域	報告数	1	-	-	1
		定点当たり	0.01	-	-	0.01
伝染性紅斑	全国	報告数	1,384	2	10	61
		定点当たり	0.44	0.00	0.00	0.02
	全県	報告数	157	-	1	4
		定点当たり	0.77	-	0.00	0.02
	県域	報告数	89	-	1	3
		定点当たり	1.24	-	0.01	0.04
突発性発しん	全国	報告数	1,515	33	596	737
		定点当たり	0.48	0.01	0.19	0.23
	全県	報告数	127	1	40	65
		定点当たり	0.62	0.00	0.20	0.32
	県域	報告数	36	-	9	21
		定点当たり	0.50	-	0.13	0.29
百日咳	全国	報告数	39	5	2	1
		定点当たり	0.01	0.00	0.00	0.00
	全県	報告数	-	-	-	-
		定点当たり	-	-	-	-
	県域	報告数	-	-	-	-
		定点当たり	-	-	-	-
ヘルパンギーナ	全国	報告数	130	-	10	36
		定点当たり	0.04	-	0.00	0.01
	全県	報告数	6	-	-	2
		定点当たり	0.03	-	-	0.01
	県域	報告数	1	-	-	-
		定点当たり	0.01	-	-	-
流行性耳下腺炎	全国	報告数	1,154	1	2	36
		定点当たり	0.37	0.00	0.00	0.01
	全県	報告数	41	-	-	1
		定点当たり	0.20	-	-	0.00
	県域	報告数	31	-	-	1
		定点当たり	0.43	-	-	0.01

小児科定点	項目	2	3	4	5	6	7	8	9	10-14	15-19	20歳以上	
手足口病	全国	報告数	399	270	183	95	57	20	13	5	10	-	7
		定点当たり	0.13	0.09	0.06	0.03	0.02	0.01	0.00	0.00	0.00	-	0.00
	全県	報告数	2	-	5	-	1	-	-	1	-	-	1
		定点当たり	0.01	-	0.02	-	0.00	-	-	0.00	-	-	0.00
	県域	報告数	-	-	-	-	-	-	-	-	-	-	-
		定点当たり	-	-	-	-	-	-	-	-	-	-	-
伝染性紅斑	全国	報告数	101	121	218	238	222	132	109	69	83	-	18
		定点当たり	0.03	0.04	0.07	0.08	0.07	0.04	0.03	0.02	0.03	-	0.01
	全県	報告数	12	8	14	27	31	22	20	1	-	-	1
		定点当たり	0.06	0.04	0.07	0.13	0.15	0.11	0.10	0.00	-	-	0.00
	県域	報告数	8	1	8	15	20	12	14	3	2	-	2
		定点当たり	0.11	0.01	0.11	0.21	0.28	0.17	0.19	0.04	0.03	-	0.03
突発性発しん	全国	報告数	117	14	9	5	2	2	-	-	-	-	-
		定点当たり	0.04	0.00	0.00	0.00	0.00	0.00	-	-	-	-	-
	全県	報告数	18	1	1	1	-	-	-	-	-	-	-
		定点当たり	0.09	0.00	0.00	0.00	-	-	-	-	-	-	-
	県域	報告数	5	1	-	-	-	-	-	-	-	-	-
		定点当たり	0.07	0.01	-	-	-	-	-	-	-	-	-
百日咳	全国	報告数	2	-	2	-	-	3	1	2	10	4	7
		定点当たり	0.00	-	0.00	-	-	0.00	0.00	0.00	0.00	0.00	0.00
	全県	報告数	-	-	-	-	-	-	-	-	-	-	-
		定点当たり	-	-	-	-	-	-	-	-	-	-	-
	県域	報告数	-	-	-	-	-	-	-	-	-	-	-
		定点当たり	-	-	-	-	-	-	-	-	-	-	-
ヘルパンギーナ	全国	報告数	25	14	14	9	4	3	1	3	1	1	9
		定点当たり	0.01	0.00	0.00	0.00	0.00	0.00	0.00	0.00	0.00	0.00	0.00
	全県	報告数	-	-	1	-	1	-	-	-	-	-	2
		定点当たり	-	-	0.00	-	0.00	-	-	-	-	-	0.01
	県域	報告数	-	-	1	-	-	-	-	-	-	-	-
		定点当たり	-	-	0.01	-	-	-	-	-	-	-	-
流行性耳下腺炎	全国	報告数	91	124	219	203	151	111	60	54	78	5	19
		定点当たり	0.03	0.04	0.07	0.06	0.05	0.04	0.02	0.02	0.02	0.00	0.01
	全県	報告数	2	4	2	9	7	5	-	3	2	3	3
		定点当たり	0.01	0.02	0.01	0.04	0.03	0.02	-	0.01	0.01	0.01	0.01
	県域	報告数	1	3	1	8	5	5	-	2	1	1	3
		定点当たり	0.01	0.04	0.01	0.11	0.07	0.07	-	0.03	0.01	0.01	0.04

表2 報告数・定点当たり報告数、疾病・年齢階級別
(全県及び横浜市・川崎市・相模原市を除く県域) (その3)

2015年13週(03月23日~03月29日)

*表2は、各保健福祉事務所からの最新の報告をもとに作成しているため、国の還元データである表1および表3の数値と一致しないことがあります。

眼科定点		項目	合計	~5か月	~11か月	1歳	2	3	4	5	6	7	8
急性出血性結膜炎	全国	報告数	7	-	-	-	-	-	-	-	-	-	-
		定点当たり	0.01	-	-	-	-	-	-	-	-	-	-
	全県	報告数	1	-	-	-	-	-	-	-	-	-	-
定点当たり		0.02	-	-	-	-	-	-	-	-	-	-	
県域	報告数	-	-	-	-	-	-	-	-	-	-	-	
	定点当たり	-	-	-	-	-	-	-	-	-	-	-	
流行性角結膜炎	全国	報告数	310	1	2	7	9	1	8	7	3	5	3
		定点当たり	0.45	0.00	0.00	0.01	0.01	0.00	0.01	0.01	0.00	0.01	0.00
	全県	報告数	25	-	-	2	-	-	-	1	-	-	-
定点当たり		0.54	-	-	0.04	-	-	-	0.02	-	-	-	
県域	報告数	13	-	-	-	-	-	-	-	-	-	-	
	定点当たり	0.81	-	-	-	-	-	-	-	-	-	-	

基幹定点(週報)		項目	合計	0歳	1-4	5-9	10-14	15-19	20-24	25-29	30-34	35-39	40-44
細菌性髄膜炎	全国	報告数	8	1	1	2	-	-	-	-	-	-	-
		定点当たり	0.02	0.00	0.00	0.00	-	-	-	-	-	-	-
	全県	報告数	-	-	-	-	-	-	-	-	-	-	-
定点当たり		-	-	-	-	-	-	-	-	-	-	-	
県域	報告数	-	-	-	-	-	-	-	-	-	-	-	
	定点当たり	-	-	-	-	-	-	-	-	-	-	-	
無菌性髄膜炎	全国	報告数	16	-	-	1	2	-	2	2	2	3	1
		定点当たり	0.03	-	-	0.00	0.00	-	0.00	0.00	0.00	0.01	0.00
	全県	報告数	1	-	-	-	-	-	-	-	-	-	-
定点当たり		0.10	-	-	-	-	-	-	-	-	-	-	
県域	報告数	1	-	-	-	-	-	-	-	-	-	-	
	定点当たり	0.25	-	-	-	-	-	-	-	-	-	-	
マイコプラズマ肺炎	全国	報告数	119	2	23	37	17	4	3	4	2	3	3
		定点当たり	0.25	0.00	0.05	0.08	0.04	0.01	0.01	0.01	0.00	0.01	0.01
	全県	報告数	2	-	-	-	2	-	-	-	-	-	-
定点当たり		0.20	-	-	-	0.20	-	-	-	-	-	-	
県域	報告数	-	-	-	-	-	-	-	-	-	-	-	
	定点当たり	-	-	-	-	-	-	-	-	-	-	-	
クラミジア肺炎 (オウム病を除く)	全国	報告数	7	-	2	1	1	-	-	-	-	-	-
		定点当たり	0.01	-	0.00	0.00	0.00	-	-	-	-	-	-
	全県	報告数	-	-	-	-	-	-	-	-	-	-	-
定点当たり		-	-	-	-	-	-	-	-	-	-	-	
県域	報告数	-	-	-	-	-	-	-	-	-	-	-	
	定点当たり	-	-	-	-	-	-	-	-	-	-	-	
感染性胃腸炎 (ロタウイルス)	全国	報告数	232	21	176	26	2	1	1	1	1	1	1
		定点当たり	0.49	0.04	0.37	0.06	0.00	0.00	0.00	0.00	0.00	0.00	0.00
	全県	報告数	2	-	2	-	-	-	-	-	-	-	-
定点当たり		0.20	-	0.20	-	-	-	-	-	-	-	-	
県域	報告数	1	-	1	-	-	-	-	-	-	-	-	
	定点当たり	0.25	-	0.25	-	-	-	-	-	-	-	-	

眼科定点		項目	9	10-14	15-19	20-29	30-39	40-49	50-59	60-69	70歳以上
急性出血性結膜炎	全国	報告数	-	1	1	1	2	2	-	-	-
		定点当たり	-	0.00	0.00	0.00	0.00	0.00	-	-	-
	全県	報告数	-	-	-	-	1	-	-	-	-
定点当たり		-	-	-	-	0.02	-	-	-	-	
県域	報告数	-	-	-	-	-	-	-	-	-	
	定点当たり	-	-	-	-	-	-	-	-	-	
流行性角結膜炎	全国	報告数	3	6	14	31	81	58	26	26	19
		定点当たり	0.00	0.01	0.02	0.04	0.12	0.08	0.04	0.04	0.03
	全県	報告数	-	1	2	2	8	3	2	3	1
定点当たり		-	0.02	0.04	0.04	0.17	0.07	0.04	0.07	0.02	
県域	報告数	-	1	-	2	5	2	-	2	1	
	定点当たり	-	0.06	-	0.13	0.31	0.13	-	0.13	0.06	

基幹定点(週報)		項目	45-49	50-54	55-59	60-64	65-69	70歳以上
細菌性髄膜炎	全国	報告数	-	1	-	-	-	3
		定点当たり	-	0.00	-	-	-	0.01
	全県	報告数	-	-	-	-	-	-
定点当たり		-	-	-	-	-	-	
県域	報告数	-	-	-	-	-	-	
	定点当たり	-	-	-	-	-	-	
無菌性髄膜炎	全国	報告数	1	1	-	-	1	
		定点当たり	0.00	0.00	-	-	0.00	
	全県	報告数	-	-	-	-	-	
定点当たり		-	-	-	-	-		
県域	報告数	-	-	-	-	-		
	定点当たり	-	-	-	-	-		
マイコプラズマ肺炎	全国	報告数	1	1	-	2	3	
		定点当たり	0.00	0.00	-	0.00	0.01	
	全県	報告数	-	-	-	-	-	
定点当たり		-	-	-	-	-		
県域	報告数	-	-	-	-	-		
	定点当たり	-	-	-	-	-		
クラミジア肺炎 (オウム病を除く)	全国	報告数	1	-	-	-	-	
		定点当たり	0.00	-	-	-	-	
	全県	報告数	-	-	-	-	-	
定点当たり		-	-	-	-	-		
県域	報告数	-	-	-	-	-		
	定点当たり	-	-	-	-	-		
感染性胃腸炎 (ロタウイルス)	全国	報告数	-	-	-	-	1	
		定点当たり	-	-	-	-	0.00	
	全県	報告数	-	-	-	-	-	
定点当たり		-	-	-	-	-		
県域	報告数	-	-	-	-	-		
	定点当たり	-	-	-	-	-		

表3 5週前～今週の推移 (その1)
(全県及び横浜市・川崎市・相模原市を除く県域)

2015年13週(03月23日～03月29日)

疾病名	項目		5週前	4週前	3週前	2週前	1週前	今週
			08週	09週	10週	11週	12週	13週
			(02月16日 ～02月22 日)	(02月23日 ～03月01 日)	(03月02日 ～03月08 日)	(03月09日 ～03月15 日)	(03月16日 ～03月22 日)	(03月23日 ～03月29 日)
インフルエンザ (高病原性鳥インフル ガを除く)	全県	報告数	2,204	1,553	1,091	942	693	501
		定点当たり	6.66	4.66	3.31	2.90	2.11	1.53
	県域	報告数	875	570	384	328	238	166
		定点当たり	7.54	5.00	3.34	2.93	2.09	1.44
RSウイルス 感染症	全県	報告数	51	26	57	35	30	25
		定点当たり	0.25	0.13	0.27	0.17	0.15	0.12
	県域	報告数	15	11	12	5	19	13
		定点当たり	0.21	0.15	0.17	0.07	0.27	0.18
咽頭結膜熱	全県	報告数	31	32	28	47	49	26
		定点当たり	0.15	0.15	0.13	0.23	0.24	0.13
	県域	報告数	21	18	14	14	21	13
		定点当たり	0.29	0.25	0.19	0.20	0.30	0.18
A群溶血性レ ンサ球菌咽頭 炎	全県	報告数	576	587	668	649	555	525
		定点当たり	2.77	2.84	3.21	3.17	2.72	2.57
	県域	報告数	175	202	198	206	188	176
		定点当たり	2.40	2.85	2.75	2.90	2.65	2.44
感染性胃腸炎	全県	報告数	1,658	1,629	1,705	1,817	1,476	1,378
		定点当たり	7.97	7.87	8.20	8.86	7.24	6.75
	県域	報告数	556	502	564	561	485	475
		定点当たり	7.62	7.07	7.83	7.90	6.83	6.60
水痘	全県	報告数	113	127	132	167	133	178
		定点当たり	0.54	0.61	0.63	0.81	0.65	0.87
	県域	報告数	36	34	46	58	48	64
		定点当たり	0.49	0.48	0.64	0.82	0.68	0.89
手足口病	全県	報告数	30	14	26	10	6	14
		定点当たり	0.14	0.07	0.13	0.05	0.03	0.07
	県域	報告数	2	1	4	2	1	1
		定点当たり	0.03	0.01	0.06	0.03	0.01	0.01
伝染性紅斑	全県	報告数	139	127	132	139	134	157
		定点当たり	0.67	0.61	0.63	0.68	0.66	0.77
	県域	報告数	82	77	76	85	76	89
		定点当たり	1.12	1.08	1.06	1.20	1.07	1.24
突発性発しん	全県	報告数	97	101	131	100	107	127
		定点当たり	0.47	0.49	0.63	0.49	0.52	0.62
	県域	報告数	36	32	51	36	36	36
		定点当たり	0.49	0.45	0.71	0.51	0.51	0.50

表3 5週前～今週の推移 (その2)
(全県及び横浜市・川崎市・相模原市を除く県域)

2015年13週(03月23日～03月29日)

疾病名	項目		5週前	4週前	3週前	2週前	1週前	今週
			08週	09週	10週	11週	12週	13週
			(02月16日 ～02月22 日)	(02月23日 ～03月01 日)	(03月02日 ～03月08 日)	(03月09日 ～03月15 日)	(03月16日 ～03月22 日)	(03月23日 ～03月29 日)
百日咳	全県	報告数	2	1	3	-	2	-
		定点当たり	0.01	-	0.01	-	0.01	-
	県域	報告数	-	1	1	-	-	-
		定点当たり	-	0.01	0.01	-	-	-
ヘルパンギーナ	全県	報告数	1	4	3	2	1	6
		定点当たり	-	0.02	0.01	0.01	-	0.03
	県域	報告数	-	1	1	-	-	1
		定点当たり	-	0.01	0.01	-	-	0.01
流行性耳下腺炎	全県	報告数	24	36	29	36	22	41
		定点当たり	0.12	0.17	0.14	0.18	0.11	0.20
	県域	報告数	9	16	12	19	10	31
		定点当たり	0.12	0.23	0.17	0.27	0.14	0.43
急性出血性結膜炎	全県	報告数	-	-	-	2	2	1
		定点当たり	-	-	-	0.04	0.04	0.02
	県域	報告数	-	-	-	-	-	-
		定点当たり	-	-	-	-	-	-
流行性角結膜炎	全県	報告数	38	30	25	30	25	25
		定点当たり	0.81	0.67	0.56	0.65	0.53	0.54
	県域	報告数	26	12	12	10	13	13
		定点当たり	1.63	0.86	0.86	0.71	0.81	0.81
細菌性髄膜炎	全県	報告数	-	-	-	-	-	-
		定点当たり	-	-	-	-	-	-
	県域	報告数	-	-	-	-	-	-
		定点当たり	-	-	-	-	-	-
無菌性髄膜炎	全県	報告数	-	-	1	-	-	1
		定点当たり	-	-	0.09	-	-	0.10
	県域	報告数	-	-	-	-	-	1
		定点当たり	-	-	-	-	-	0.25
マイコプラズマ肺炎	全県	報告数	-	-	1	1	2	2
		定点当たり	-	-	0.09	0.10	0.20	0.20
	県域	報告数	-	-	-	-	-	-
		定点当たり	-	-	-	-	-	-
クラミジア肺炎 (オウム病を除く)	全県	報告数	-	-	-	-	-	-
		定点当たり	-	-	-	-	-	-
	県域	報告数	-	-	-	-	-	-
		定点当たり	-	-	-	-	-	-
感染性胃腸炎 (ロタウイルス)	全県	報告数	7	5	5	6	10	2
		定点当たり	0.78	0.50	0.45	0.60	1.00	0.20
	県域	報告数	1	2	2	2	8	1
		定点当たり	0.25	0.50	0.50	0.50	2.00	0.25