



# 神奈川県感染症発生情報（12週報）

（3月16日～3月22日）

<http://www.eiken.pref.kanagawa.jp/>



## 今週の注目感染症

### ～伝染性紅斑～

発熱などのかぜ症状に続いて、頬の赤い発疹や手足の網目状の発疹などが見られる感染症で、一般的には「リンゴ病」と呼ばれています。治療は症状を和らげる対症療法で、感染経路及び予防対策についてはインフルエンザとほぼ同様です。神奈川県では毎年4月から7月にかけて報告数が多くなる傾向にありますが、今年は昨年11月以降報告数が多い状況が続いていますので注意しましょう。

## 今週の全数把握対象疾患

（当該週の国による集計及び各保健福祉事務所からの報告をもとに期日を決めて集計しているため、集計数が前後することがあります。）

分類	対象疾患	内訳				神奈川県
		県域	横浜市	川崎市	相模原市	
二類	結核	11	8			19
三類	細菌性赤痢	1				1
四類	E型肝炎		1			1
	デング熱	1				1
	レジオネラ症	1				1
五類	アメーバ赤痢		1	1		2
	カルバペネム耐性腸内細菌科細菌感染症	1				1
	劇症型溶血性レンサ球菌感染症		1			1
	後天性免疫不全症候群	1				1
	侵襲性肺炎球菌感染症		1			1
	梅毒	1	1	1		3
	風しん		1			1

## 全数把握対象疾患情報

- ・結核19例：年齢群は10歳代1例、20歳代2例、30歳代2例、40歳代2例、50歳代4例、60歳代3例、70歳代2例、80歳代2例、90歳代1例、病型は肺結核10例、脊椎カリエス1例、無症状病原体保有者8例
- ・細菌性赤痢1例：年齢群は10歳未満、菌種は*S. sonnei*、推定感染経路は経口感染、推定感染地域は神奈川県
- ・E型肝炎1例：年齢群は40歳代、推定感染経路は経口感染、推定感染地域は東京都
- ・デング熱1例：年齢群は40歳代、病型はデング熱、感染地域はインドネシア
- ・レジオネラ症1例：年齢群は70歳代、病型は肺炎型、推定感染経路は不明、推定感染地域は神奈川県
- ・アメーバ赤痢2例：年齢群は40歳代2例、病型は腸管アメーバ症2例、推定感染経路は経口感染または性的接触1例、不明1例、推定感染地域は神奈川県1例、台湾1例
- ・カルバペネム耐性腸内細菌科細菌感染症1例：年齢群は80歳代、菌種は*Serratia marcescens*、推定感染経路は以前の保菌（喀痰）、推定感染地域は神奈川県
- ・劇症型溶血性レンサ球菌感染症1例：年齢群は70歳代、推定感染地域は神奈川県
- ・後天性免疫不全症候群1例：年齢群は20歳代、病型は無症候性キャリア、推定感染経路は性的接触、感染地域は日本国内
- ・侵襲性肺炎球菌感染症1例：年齢群は80歳代、推定感染地域は神奈川県、ワクチン接種歴は不明
- ・梅毒3例：年齢群は20歳代1例、30歳代1例、70歳代1例、病型は無症状病原体保有者3例、推定感染経路は異性間性的接触2例、不明1例、推定感染地域は神奈川県1例、都道府県不明2例
- ・風しん1例：年齢群は40歳代、病型は臨床診断例、推定感染地域は神奈川県、ワクチン接種歴は接種なし

## 今週の定点把握対象疾患

- ・伝染性紅斑の定点当たり報告数、小田原保健福祉事務所管内（2.67）で警報レベル（2）を超えています。

## 神奈川県感染症情報センター

神奈川県衛生研究所 企画情報部 衛生情報課

TEL:0467-83-4400(代表)

FAX:0467-89-5211(企画情報部)

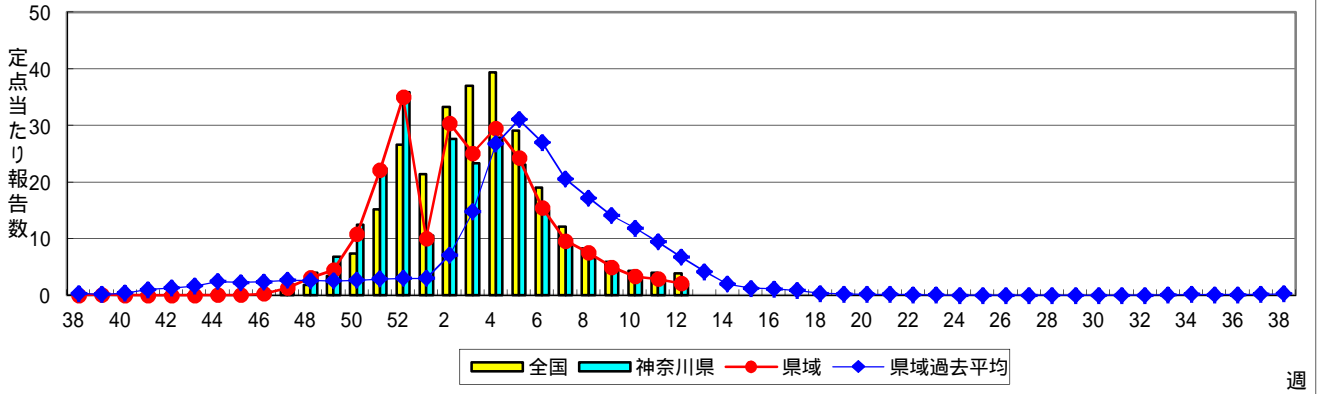
感染症発生動向調査事業は「感染症の予防及び感染症の患者に対する医療に関する法律」によって行われています。

\* 県域とは、神奈川県内の市町村のうち横浜市、川崎市、相模原市を除いた地域です。

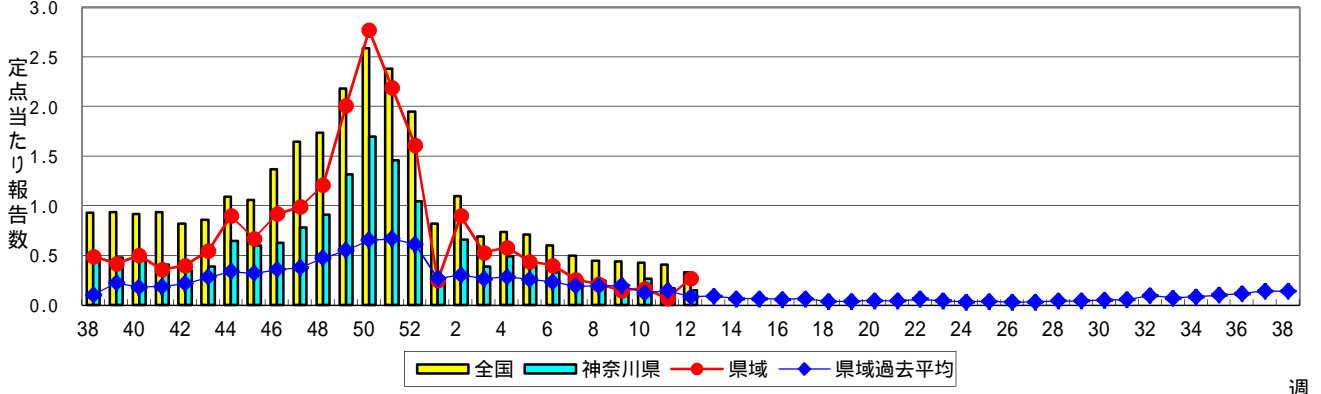
# 感染症発生動向調査:週報対象疾患の時系列グラフ

疾患名の括弧書きは、一般名称であり、正式名称ではありません。  
神奈川県&県域(横浜市・川崎市・相模原市を除く)のデータです。

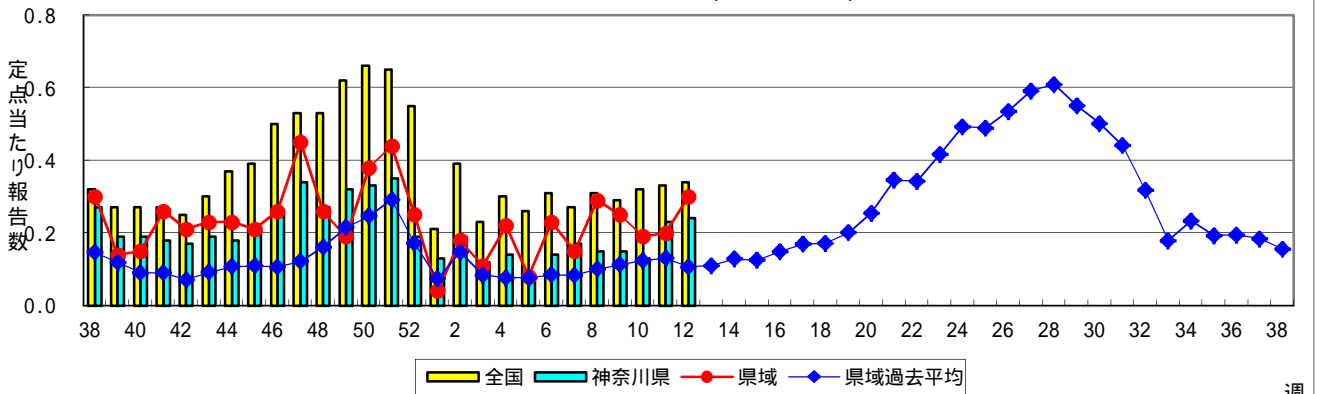
## インフルエンザ(高病原性鳥インフルエンザを除く)



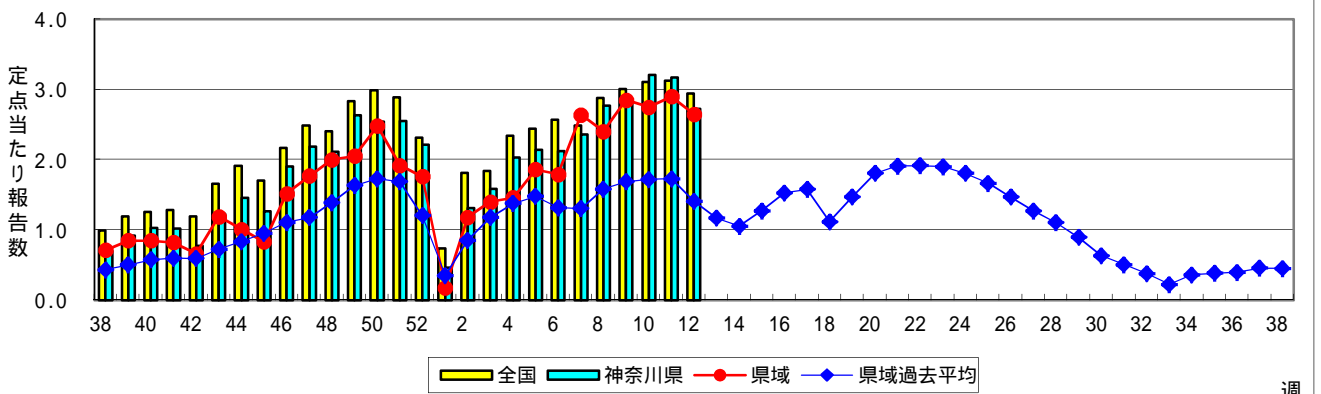
## RSウイルス感染症



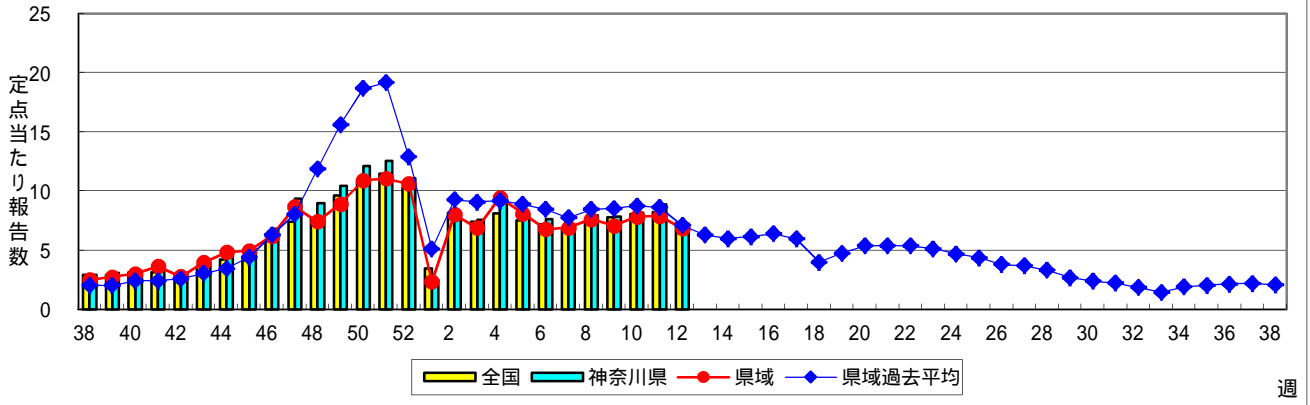
## 咽頭結膜熱(プール熱)



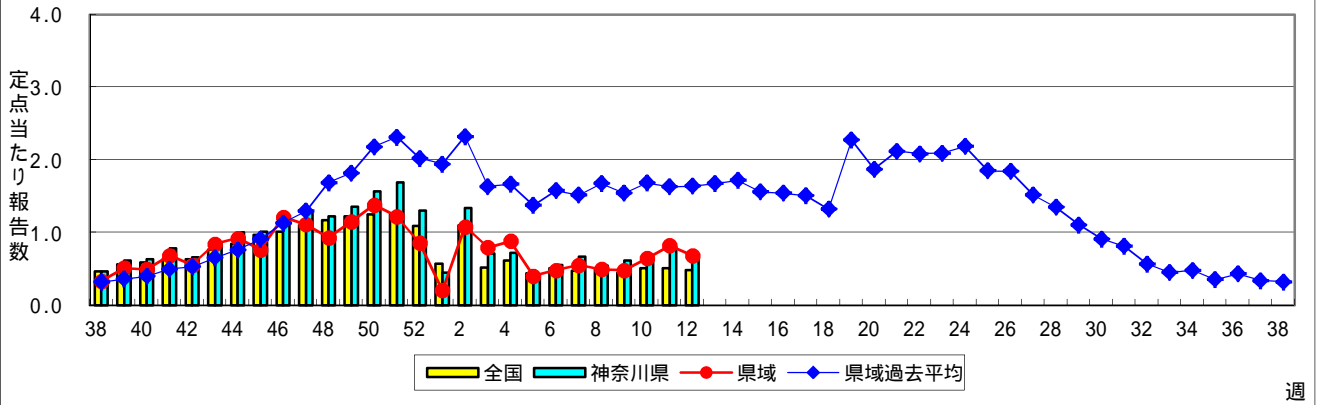
## A群溶血性レンサ球菌咽頭炎



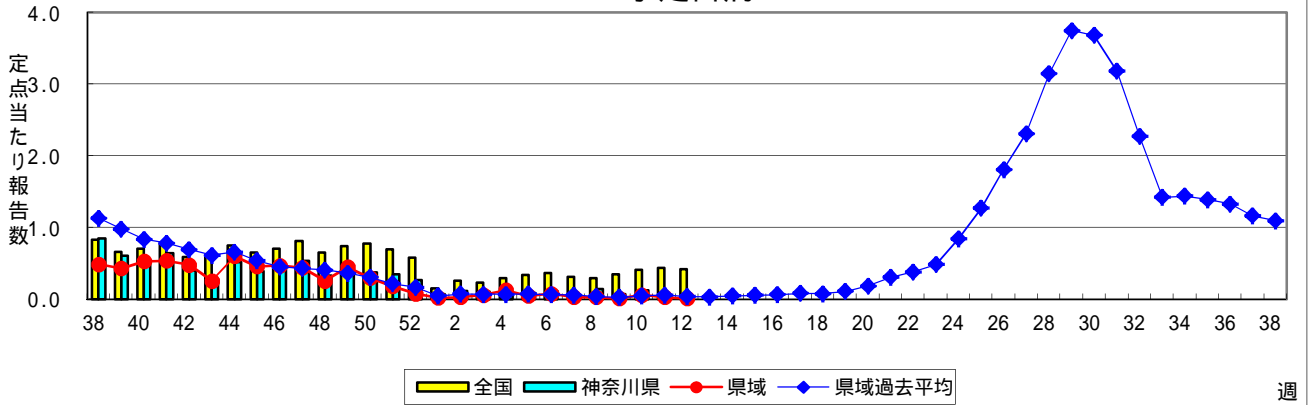
### 感染性胃腸炎



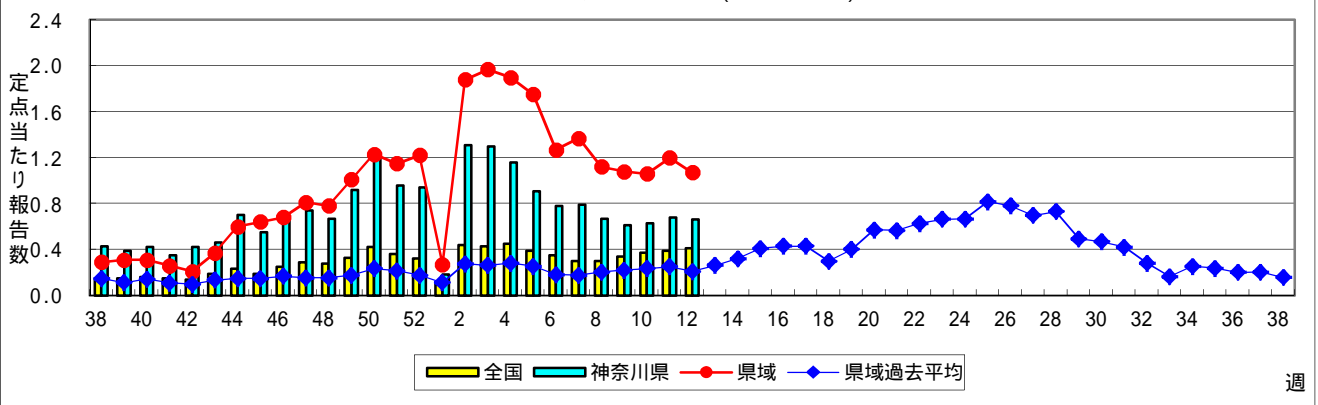
### 水痘(水ぼうそう)



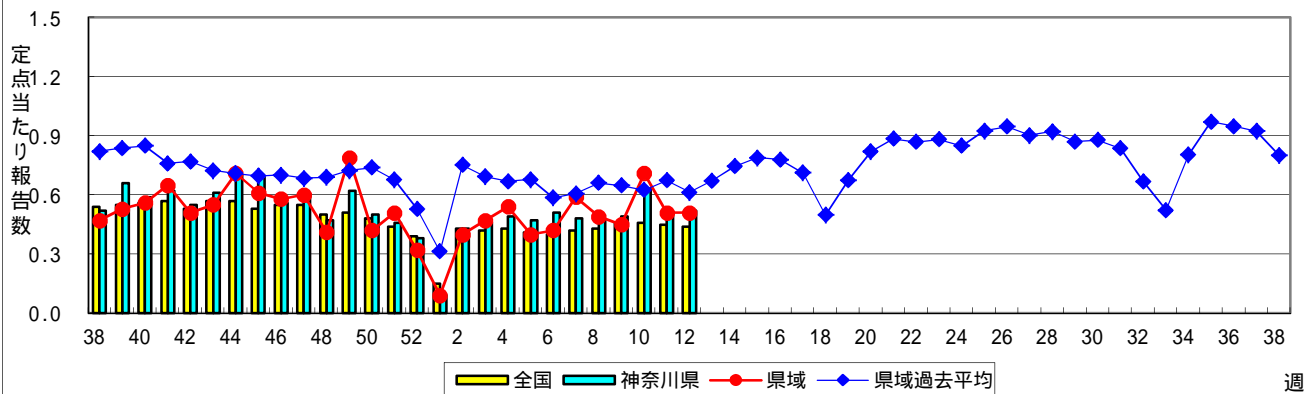
### 手足口病



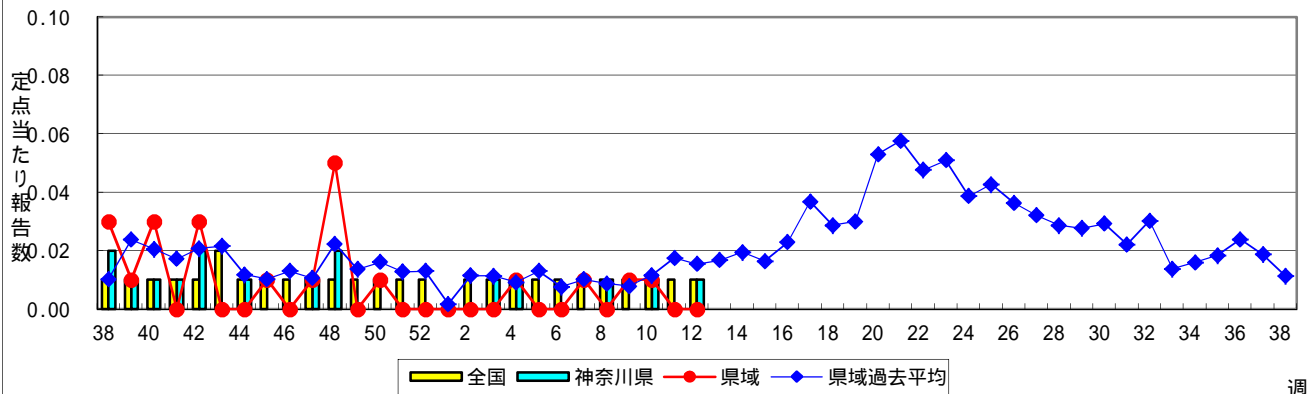
### 伝染性紅斑(リンゴ病)



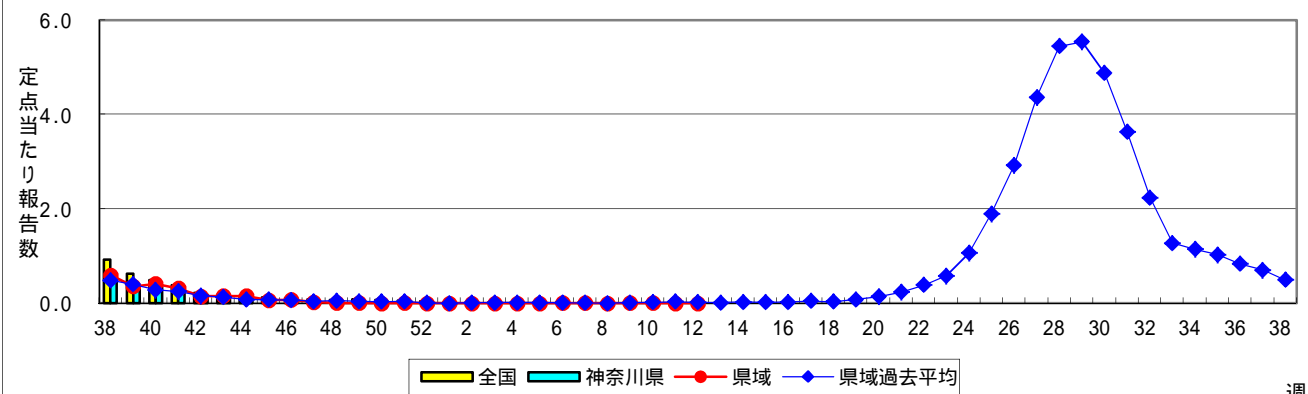
### 突発性発しん



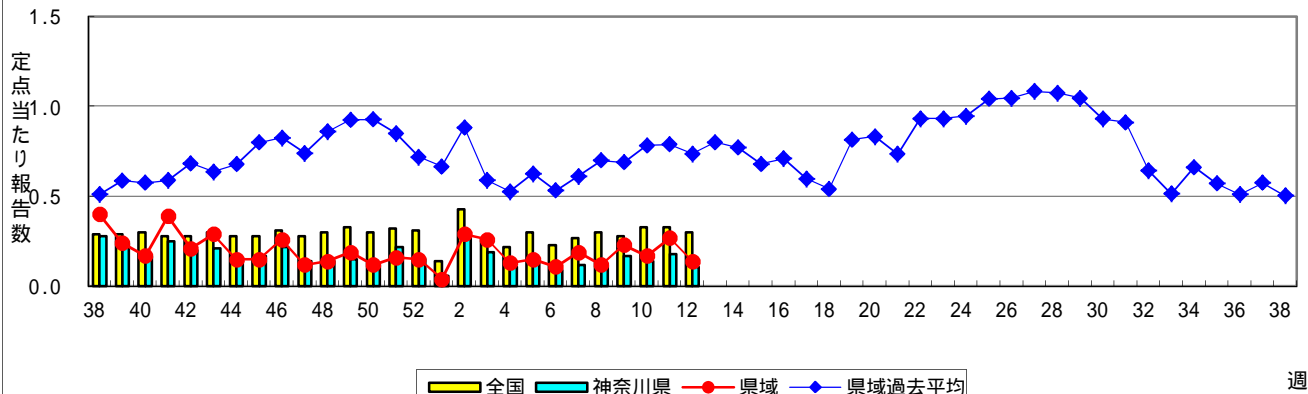
### 百日咳



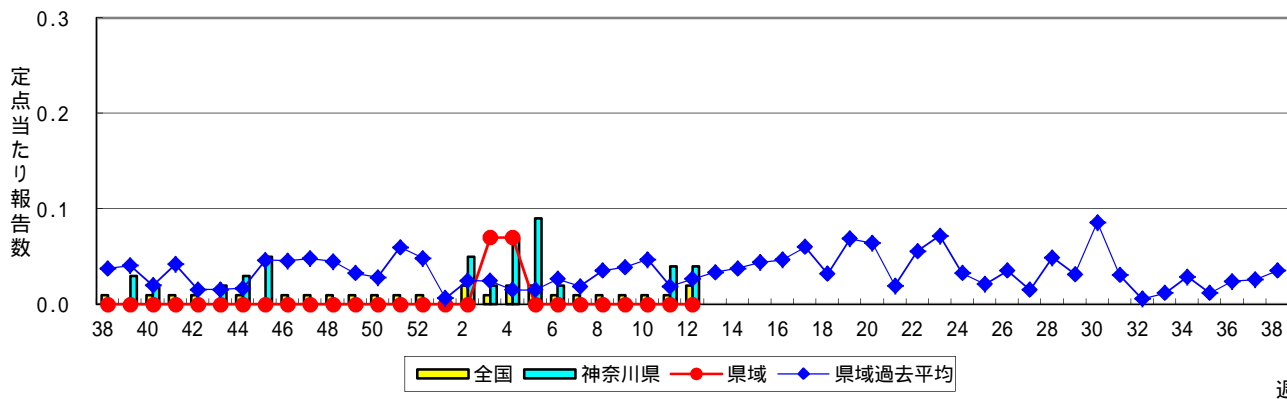
### ヘルパンギーナ



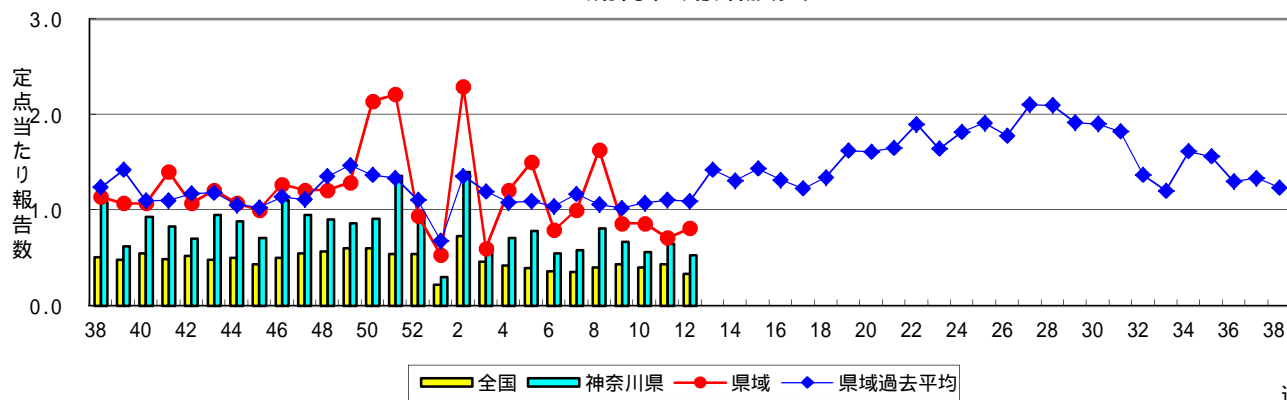
### 流行性耳下腺炎(おたふくかぜ)



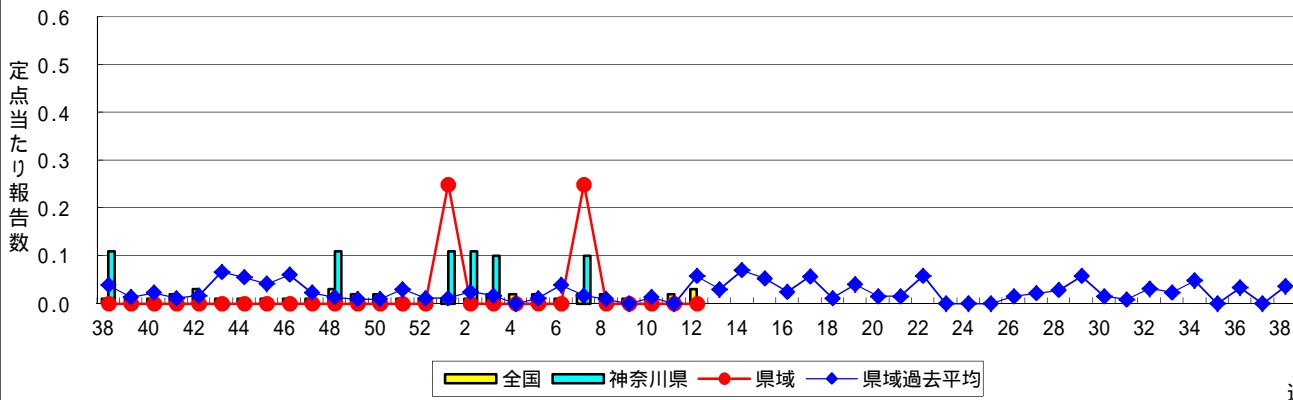
### 急性出血性結膜炎



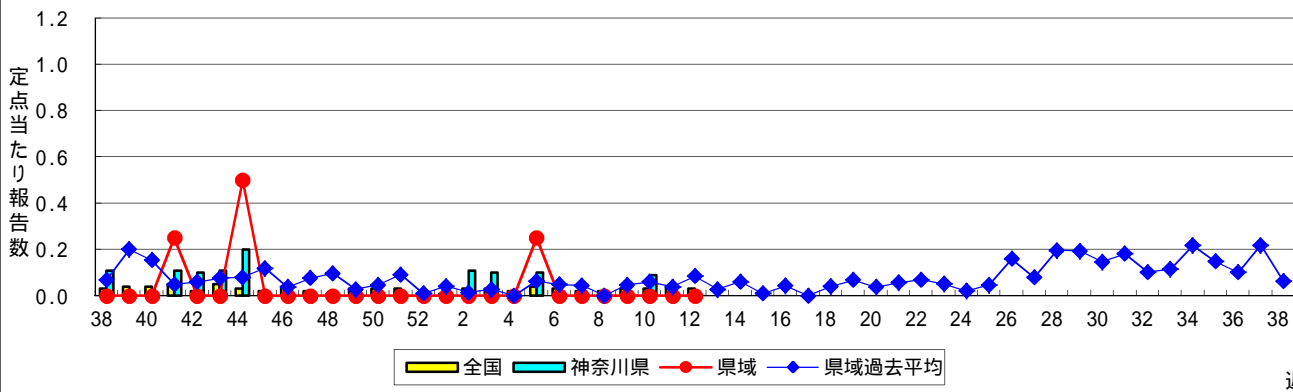
### 流行性角結膜炎



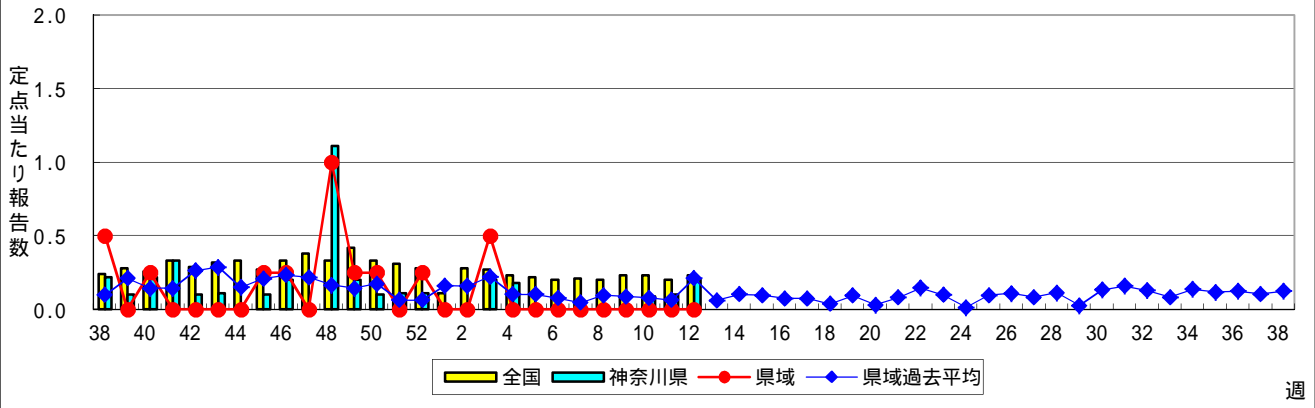
### 細菌性髄膜炎



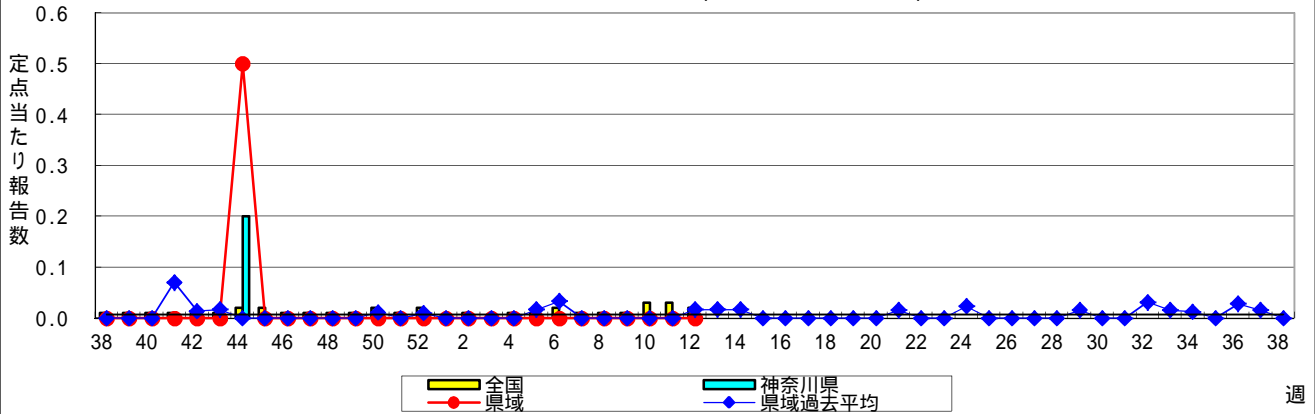
### 無菌性髄膜炎



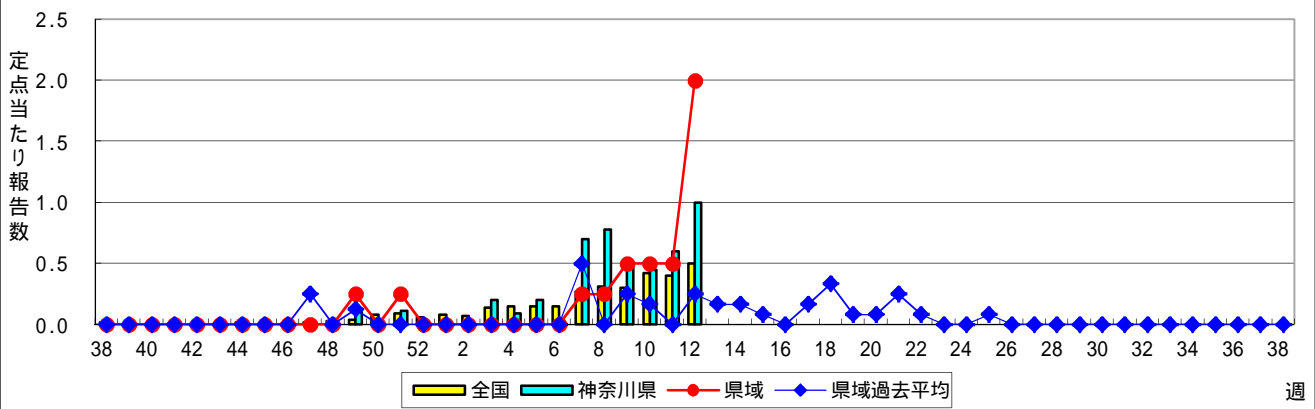
### マイコプラズマ肺炎



### クラミジア肺炎(オウム病を除く)



### 感染性胃腸炎(ロタウイルス)



**表1 報告数・定点当たり報告数 疾病、政令市・保健所別 (その1)**

2015年12週(03月16日～03月22日)

神奈川県	インフルエンザ (高病原性鳥インフルエンザを除く)		RSウイルス感染症		咽頭結膜熱		A群溶血性レンサ球菌咽頭炎		感染性胃腸炎	
	報告数	定点当たり	報告数	定点当たり	報告数	定点当たり	報告数	定点当たり	報告数	定点当たり
全県	693	2.11	30	0.15	49	0.24	555	2.72	1,476	7.24
横浜市	299	2.15	6	0.07	20	0.23	227	2.61	579	6.66
川崎市	110	2.04	5	0.15	8	0.24	119	3.61	311	9.42
相模原市	46	2.19	-	-	-	-	21	1.62	101	7.77
県域 (横浜市、川崎市、相模原市を除く)	238	2.09	19	0.27	21	0.30	188	2.65	485	6.83
横須賀市	14	1.00	3	0.33	2	0.22	9	1.00	53	5.89
藤沢市	37	2.64	2	0.22	1	0.11	30	3.33	78	8.67
平塚	21	1.91	-	-	-	-	7	1.00	24	3.43
平塚 秦野センター	14	1.40	1	0.17	12	2.00	19	3.17	51	8.50
鎌倉	26	2.60	5	0.83	1	0.17	9	1.50	45	7.50
鎌倉 三崎センター	6	2.00	1	0.50	-	-	-	-	3	1.50
小田原	13	1.30	1	0.17	1	0.17	36	6.00	48	8.00
小田原 足柄上センター	8	1.60	-	-	-	-	-	-	4	1.33
厚木	69	4.31	5	0.50	4	0.40	38	3.80	110	11.00
厚木 大和センター	24	2.18	1	0.14	-	-	17	2.43	45	6.43
茅ヶ崎	6	0.60	-	-	-	-	23	3.83	24	4.00

神奈川県	水痘		手足口病		伝染性紅斑		突発性発しん		百日咳	
	報告数	定点当たり	報告数	定点当たり	報告数	定点当たり	報告数	定点当たり	報告数	定点当たり
全県	133	0.65	6	0.03	134	0.66	107	0.52	2	0.01
横浜市	62	0.71	3	0.03	40	0.46	51	0.59	2	0.02
川崎市	21	0.64	2	0.06	8	0.24	14	0.42	-	-
相模原市	2	0.15	-	-	10	0.77	6	0.46	-	-
県域 (横浜市、川崎市、相模原市を除く)	48	0.68	1	0.01	76	1.07	36	0.51	-	-
横須賀市	4	0.44	-	-	5	0.56	4	0.44	-	-
藤沢市	14	1.56	-	-	11	1.22	8	0.89	-	-
平塚	-	-	1	0.14	3	0.43	3	0.43	-	-
平塚 秦野センター	4	0.67	-	-	8	1.33	5	0.83	-	-
鎌倉	7	1.17	-	-	2	0.33	1	0.17	-	-
鎌倉 三崎センター	-	-	-	-	-	-	-	-	-	-
小田原	1	0.17	-	-	16	2.67	1	0.17	-	-
小田原 足柄上センター	-	-	-	-	2	0.67	-	-	-	-
厚木	15	1.50	-	-	15	1.50	8	0.80	-	-
厚木 大和センター	3	0.43	-	-	6	0.86	-	-	-	-
茅ヶ崎	-	-	-	-	8	1.33	6	1.00	-	-

神奈川県	ヘルパンギーナ		流行性耳下腺炎		急性出血性結膜炎		流行性角結膜炎		細菌性髄膜炎	
	報告数	定点当たり	報告数	定点当たり	報告数	定点当たり	報告数	定点当たり	報告数	定点当たり
全県	1	-	22	0.11	2	0.04	25	0.53	-	-
横浜市	1	0.01	9	0.10	2	-	7	0.35	-	-
川崎市	-	-	3	0.09	-	-	4	0.57	-	-
相模原市	-	-	-	-	-	-	1	0.25	-	-
県域 (横浜市、川崎市、相模原市を除く)	-	-	10	0.14	-	-	13	0.81	-	-
横須賀市	-	-	-	-	-	-	5	2.50	-	-
藤沢市	-	-	-	-	-	-	-	-	-	-
平塚	-	-	1	0.14	-	-	1	0.50	-	-
平塚 秦野センター	-	-	-	-	-	-	-	-	...	...
鎌倉	-	-	2	0.33	-	-	-	-	...	...
鎌倉 三崎センター	-	-	1	0.50	...	...	...	...	...	...
小田原	-	-	2	0.33	-	-	1	1.00	...	...
小田原 足柄上センター	-	-	-	-	...	...	...	...	...	...
厚木	-	-	4	0.40	-	-	4	1.33	-	-
厚木 大和センター	-	-	-	-	-	-	2	1.00	...	...
茅ヶ崎	-	-	-	-	-	-	-	-	...	...





表2 報告数・定点当たり報告数、疾病・年齢階級別  
(全県及び横浜市・川崎市・相模原市を除く県域) (その1)

2015年12週(03月16日~03月22日)

\*表2は、各保健福祉事務所からの最新の報告をもとに作成しているため、国の還元データである表1および表3の数値と一致しないことがあります。

インフルエンザ定点		項目	合計	~5か月	~11か月	1歳	2	3	4	5	6	7	8
インフルエンザ (高病原性鳥インフルエンザを除く)	全国	報告数	18,972	49	146	536	610	706	879	1,074	1,385	1,214	1,101
		定点当たり	3.85	0.01	0.03	0.11	0.12	0.14	0.18	0.22	0.28	0.25	0.22
	全県	報告数	693	1	6	21	15	21	37	43	45	51	34
		定点当たり	2.11	0.00	0.02	0.06	0.05	0.06	0.11	0.13	0.14	0.16	0.10
	県域	報告数	238	-	-	9	5	5	11	19	14	12	12
		定点当たり	2.09	-	-	0.08	0.04	0.04	0.10	0.17	0.12	0.11	0.11

小児科定点		項目	合計	~5か月	~11か月	1歳	2	3	4	5	6	7	8	
RSウイルス 感染症	全国	報告数	1,043	212	232	330	143	66	36	14	5	-	1	
		定点当たり	0.33	0.07	0.07	0.10	0.05	0.02	0.01	0.00	0.00	-	-	0.00
	全県	報告数	30	6	7	8	6	1	-	1	-	-	-	-
		定点当たり	0.15	0.03	0.03	0.04	0.03	0.00	0.00	0.00	-	-	-	-
	県域	報告数	19	4	5	5	3	1	-	-	-	-	-	-
		定点当たり	0.27	0.06	0.07	0.07	0.04	0.01	-	-	-	-	-	-
咽頭結膜熱	全国	報告数	1,072	5	64	275	139	125	150	103	64	49	23	
		定点当たり	0.34	0.00	0.02	0.09	0.04	0.04	0.05	0.03	0.02	0.02	0.01	
	全県	報告数	49	-	4	7	3	10	7	4	5	4	2	
		定点当たり	0.24	-	0.02	0.03	0.01	0.05	0.03	0.02	0.02	0.02	0.01	
	県域	報告数	21	-	-	4	2	4	3	1	3	1	1	
		定点当たり	0.30	-	-	0.06	0.03	0.06	0.04	0.01	0.04	0.01	0.01	
A群溶血性 レンサ球菌咽頭 炎	全国	報告数	9,228	7	40	260	577	834	1,304	1,333	1,277	901	733	
		定点当たり	2.94	0.00	0.01	0.08	0.18	0.27	0.41	0.42	0.41	0.29	0.23	
	全県	報告数	555	1	2	10	31	42	68	82	87	65	47	
		定点当たり	2.72	0.00	0.01	0.05	0.15	0.21	0.33	0.40	0.43	0.32	0.23	
	県域	報告数	188	-	1	2	10	12	28	29	27	19	17	
		定点当たり	2.65	-	0.01	0.03	0.14	0.17	0.39	0.41	0.38	0.27	0.24	
感染性胃腸炎	全国	報告数	22,945	132	972	2,738	2,373	2,195	2,313	2,025	1,829	1,368	1,115	
		定点当たり	7.30	0.04	0.31	0.87	0.75	0.70	0.74	0.64	0.58	0.44	0.35	
	全県	報告数	1,476	9	49	141	158	141	153	125	122	92	76	
		定点当たり	7.24	0.04	0.24	0.69	0.77	0.69	0.75	0.61	0.60	0.45	0.37	
	県域	報告数	485	2	17	43	47	35	58	45	36	35	29	
		定点当たり	6.83	0.03	0.24	0.61	0.66	0.49	0.82	0.63	0.51	0.49	0.41	
水痘	全国	報告数	1,523	22	56	152	182	182	216	212	201	105	71	
		定点当たり	0.48	0.01	0.02	0.05	0.06	0.06	0.07	0.07	0.06	0.03	0.02	
	全県	報告数	133	-	4	6	9	10	23	23	25	13	9	
		定点当たり	0.65	-	0.02	0.03	0.04	0.05	0.11	0.11	0.12	0.06	0.04	
	県域	報告数	48	-	2	4	2	5	12	7	6	2	6	
		定点当たり	0.68	-	0.03	0.06	0.03	0.07	0.17	0.10	0.08	0.03	0.08	

インフルエンザ定点		項目	9	10-14	15-19	20-29	30-39	40-49	50-59	60-69	70-79	80歳以上
インフルエンザ (高病原性鳥イン フルエンザを除く)	全国	報告数	1,071	3,949	769	685	1,278	1,299	880	619	347	375
		定点当たり	0.22	0.80	0.16	0.14	0.26	0.26	0.18	0.13	0.07	0.08
	全県	報告数	30	127	25	26	69	52	34	36	13	7
		定点当たり	0.09	0.39	0.08	0.08	0.21	0.16	0.10	0.11	0.04	0.02
	県域	報告数	12	48	6	10	25	15	12	17	4	2
		定点当たり	0.11	0.42	0.05	0.09	0.22	0.13	0.11	0.15	0.04	0.02

小児科定点		項目	9	10-14	15-19	20歳以上
RSウイルス 感染症	全国	報告数	-	3	-	1
		定点当たり	-	0.00	-	0.00
	全県	報告数	-	-	-	1
		定点当たり	-	-	-	0.00
	県域	報告数	-	-	-	1
		定点当たり	-	-	-	0.01
咽頭結膜熱	全国	報告数	24	31	1	19
		定点当たり	0.01	0.01	0.00	0.01
	全県	報告数	1	2	-	-
		定点当たり	0.00	0.01	-	-
	県域	報告数	1	1	-	-
		定点当たり	0.01	0.01	-	-
A群溶血性レ ンサ球菌咽頭 炎	全国	報告数	563	990	48	361
		定点当たり	0.18	0.31	0.02	0.11
	全県	報告数	40	51	1	28
		定点当たり	0.20	0.25	0.00	0.14
	県域	報告数	10	20	-	13
		定点当たり	0.14	0.28	-	0.18
感染性胃腸炎	全国	報告数	956	2,283	377	2,269
		定点当たり	0.30	0.73	0.12	0.72
	全県	報告数	69	158	17	166
		定点当たり	0.34	0.77	0.08	0.81
	県域	報告数	26	61	6	45
		定点当たり	0.37	0.86	0.08	0.63
水痘	全国	報告数	50	58	3	13
		定点当たり	0.02	0.02	0.00	0.00
	全県	報告数	7	3	-	1
		定点当たり	0.03	0.01	-	0.00
	県域	報告数	1	-	-	1
		定点当たり	0.01	-	-	0.01

表2 報告数・定点当たり報告数、疾病・年齢階級別  
(全県及び横浜市・川崎市・相模原市を除く県域) (その2)

2015年12週(03月16日~03月22日)

\*表2は、各保健福祉事務所からの最新の報告をもとに作成しているため、国の還元データである表1および表3の数値と一致しないことがあります。

小児科定点	項目	合計	~5か月	~11か月	1歳	
手足口病	全国	報告数	1,308	5	43	366
		定点当たり	0.42	0.00	0.01	0.12
	全県	報告数	6	-	1	-
		定点当たり	0.03	-	0.00	-
	県域	報告数	1	-	-	-
		定点当たり	0.01	-	-	-
伝染性紅斑	全国	報告数	1,285	-	10	57
		定点当たり	0.41	-	0.00	0.02
	全県	報告数	134	-	2	9
		定点当たり	0.66	-	0.01	0.04
	県域	報告数	76	-	1	4
		定点当たり	1.07	-	0.01	0.06
突発性発しん	全国	報告数	1,388	19	525	688
		定点当たり	0.44	0.01	0.17	0.22
	全県	報告数	107	1	39	53
		定点当たり	0.52	0.00	0.19	0.26
	県域	報告数	36	-	11	20
		定点当たり	0.51	-	0.15	0.28
百日咳	全国	報告数	30	3	1	2
		定点当たり	0.01	0.00	0.00	0.00
	全県	報告数	2	-	-	-
		定点当たり	0.01	-	-	-
	県域	報告数	-	-	-	-
		定点当たり	-	-	-	-
ヘルパンギーナ	全国	報告数	106	-	10	21
		定点当たり	0.03	-	0.00	0.01
	全県	報告数	1	-	-	-
		定点当たり	0.00	-	-	-
	県域	報告数	-	-	-	-
		定点当たり	-	-	-	-
流行性耳下腺炎	全国	報告数	946	-	3	49
		定点当たり	0.30	-	0.00	0.02
	全県	報告数	22	-	-	1
		定点当たり	0.11	-	-	0.00
	県域	報告数	10	-	-	-
		定点当たり	0.14	-	-	-

小児科定点	項目	2	3	4	5	6	7	8	9	10-14	15-19	20歳以上	
手足口病	全国	報告数	318	213	139	93	68	27	10	11	8	1	6
		定点当たり	0.10	0.07	0.04	0.03	0.02	0.01	0.00	0.00	0.00	0.00	0.00
	全県	報告数	-	1	1	2	-	1	-	-	-	-	-
		定点当たり	-	0.00	0.00	0.01	-	0.00	-	-	-	-	-
	県域	報告数	-	-	-	1	-	-	-	-	-	-	-
		定点当たり	-	-	-	0.01	-	-	-	-	-	-	-
伝染性紅斑	全国	報告数	77	131	192	234	218	109	110	63	69	2	13
		定点当たり	0.02	0.04	0.06	0.07	0.07	0.03	0.03	0.02	0.02	0.00	0.00
	全県	報告数	5	12	24	12	27	14	8	-	-	-	-
		定点当たり	0.02	0.06	0.12	0.06	0.13	0.07	0.04	-	-	-	-
	県域	報告数	1	11	14	8	16	7	4	4	5	-	1
		定点当たり	0.01	0.15	0.20	0.11	0.23	0.10	0.06	0.06	0.07	-	0.01
突発性発しん	全国	報告数	123	21	6	3	-	-	2	1	-	-	-
		定点当たり	0.04	0.01	0.00	0.00	-	-	0.00	0.00	-	-	-
	全県	報告数	9	5	-	-	-	-	-	-	-	-	-
		定点当たり	0.04	0.02	-	-	-	-	-	-	-	-	-
	県域	報告数	5	-	-	-	-	-	-	-	-	-	-
		定点当たり	0.07	-	-	-	-	-	-	-	-	-	-
百日咳	全国	報告数	2	-	-	-	2	2	1	5	4	2	6
		定点当たり	0.00	-	-	-	0.00	0.00	0.00	0.00	0.00	0.00	0.00
	全県	報告数	-	-	-	-	-	1	-	-	-	-	1
		定点当たり	-	-	-	-	-	0.00	-	-	-	-	0.00
	県域	報告数	-	-	-	-	-	-	-	-	-	-	-
		定点当たり	-	-	-	-	-	-	-	-	-	-	-
ヘルパンギーナ	全国	報告数	17	14	13	6	2	4	3	1	3	-	12
		定点当たり	0.01	0.00	0.00	0.00	0.00	0.00	0.00	0.00	0.00	-	0.00
	全県	報告数	-	-	-	-	-	-	-	-	-	-	1
		定点当たり	-	-	-	-	-	-	-	-	-	-	0.00
	県域	報告数	-	-	-	-	-	-	-	-	-	-	-
		定点当たり	-	-	-	-	-	-	-	-	-	-	-
流行性耳下腺炎	全国	報告数	75	83	145	169	133	87	65	39	80	6	12
		定点当たり	0.02	0.03	0.05	0.05	0.04	0.03	0.02	0.01	0.03	0.00	0.00
	全県	報告数	1	-	5	6	4	-	-	2	3	-	-
		定点当たり	0.00	-	0.02	0.03	0.02	-	-	0.01	0.01	-	-
	県域	報告数	-	-	1	4	2	-	-	1	2	-	-
		定点当たり	-	-	0.01	0.06	0.03	-	-	0.01	0.03	-	-

表2 報告数・定点当たり報告数、疾病・年齢階級別  
(全県及び横浜市・川崎市・相模原市を除く県域) (その3)

2015年12週(03月16日~03月22日)

\*表2は、各保健福祉事務所からの最新の報告をもとに作成しているため、国の還元データである表1および表3の数値と一致しないことがあります。

眼科定点		項目	合計	~5か月	~11か月	1歳	2	3	4	5	6	7	8
急性出血性結膜炎	全国	報告数	11	-	-	-	-	-	-	-	-	1	-
		定点当たり	0.02	-	-	-	-	-	-	-	-	0.00	-
	全県	報告数	2	-	-	-	-	-	-	-	-	-	-
定点当たり		0.04	-	-	-	-	-	-	-	-	-	-	
県域	報告数	-	-	-	-	-	-	-	-	-	-	-	
	定点当たり	-	-	-	-	-	-	-	-	-	-	-	
流行性角結膜炎	全国	報告数	226	1	1	4	5	6	5	2	4	4	4
		定点当たり	0.33	0.00	0.00	0.01	0.01	0.01	0.01	0.00	0.01	0.01	0.01
	全県	報告数	25	-	-	-	1	1	1	1	-	-	-
定点当たり		0.53	-	-	-	0.02	0.02	0.02	0.02	-	-	-	
県域	報告数	13	-	-	-	1	1	1	1	-	-	-	
	定点当たり	0.81	-	-	-	0.06	0.06	0.06	0.06	-	-	-	

基幹定点(週報)		項目	合計	0歳	1-4	5-9	10-14	15-19	20-24	25-29	30-34	35-39	40-44
細菌性髄膜炎	全国	報告数	14	4	1	2	-	-	-	-	-	-	-
		定点当たり	0.03	0.01	0.00	0.00	-	-	-	-	-	-	-
	全県	報告数	-	-	-	-	-	-	-	-	-	-	-
定点当たり		-	-	-	-	-	-	-	-	-	-	-	
県域	報告数	-	-	-	-	-	-	-	-	-	-	-	
	定点当たり	-	-	-	-	-	-	-	-	-	-	-	
無菌性髄膜炎	全国	報告数	15	2	-	2	2	2	-	1	1	2	2
		定点当たり	0.03	0.00	-	0.00	0.00	0.00	-	0.00	0.00	0.00	0.00
	全県	報告数	-	-	-	-	-	-	-	-	-	-	-
定点当たり		-	-	-	-	-	-	-	-	-	-	-	
県域	報告数	-	-	-	-	-	-	-	-	-	-	-	
	定点当たり	-	-	-	-	-	-	-	-	-	-	-	
マイコプラズマ肺炎	全国	報告数	110	1	32	23	13	6	2	1	2	6	3
		定点当たり	0.23	0.00	0.07	0.05	0.03	0.01	0.00	0.00	0.00	0.01	0.01
	全県	報告数	2	-	-	1	1	-	-	-	-	-	-
定点当たり		0.20	-	-	0.10	0.10	-	-	-	-	-	-	
県域	報告数	-	-	-	-	-	-	-	-	-	-	-	
	定点当たり	-	-	-	-	-	-	-	-	-	-	-	
クラミジア肺炎 (オウム病を除く)	全国	報告数	8	-	1	1	-	1	-	-	-	-	-
		定点当たり	0.02	-	0.00	0.00	-	0.00	-	-	-	-	-
	全県	報告数	-	-	-	-	-	-	-	-	-	-	-
定点当たり		-	-	-	-	-	-	-	-	-	-	-	
県域	報告数	-	-	-	-	-	-	-	-	-	-	-	
	定点当たり	-	-	-	-	-	-	-	-	-	-	-	
感染性胃腸炎 (ロタウイルス)	全国	報告数	236	32	163	30	1	1	1	2	2	1	-
		定点当たり	0.50	0.07	0.35	0.06	0.00	0.00	0.00	0.00	0.00	0.00	-
	全県	報告数	10	2	6	1	1	-	-	-	-	-	-
定点当たり		1.00	0.20	0.60	0.10	0.10	-	-	-	-	-	-	
県域	報告数	8	1	6	1	-	-	-	-	-	-	-	
	定点当たり	2.00	0.25	1.50	0.25	-	-	-	-	-	-	-	

眼科定点		項目	9	10-14	15-19	20-29	30-39	40-49	50-59	60-69	70歳以上
急性出血性結膜炎	全国	報告数	-	-	-	1	4	2	1	2	-
		定点当たり	-	-	-	0.00	0.01	0.00	0.00	0.00	-
	全県	報告数	-	-	-	-	-	1	1	-	-
定点当たり		-	-	-	-	-	0.02	0.02	-	-	
県域	報告数	-	-	-	-	-	-	-	-	-	
	定点当たり	-	-	-	-	-	-	-	-	-	
流行性角結膜炎	全国	報告数	3	4	5	28	56	33	19	24	18
		定点当たり	0.00	0.01	0.01	0.04	0.08	0.05	0.03	0.03	0.03
	全県	報告数	-	1	1	5	5	2	3	4	-
定点当たり		-	0.02	0.02	0.11	0.11	0.04	0.06	0.09	-	
県域	報告数	-	1	-	3	3	1	1	-	-	
	定点当たり	-	0.06	-	0.19	0.19	0.06	0.06	-	-	

基幹定点(週報)		項目	45-49	50-54	55-59	60-64	65-69	70歳以上
細菌性髄膜炎	全国	報告数	1	1	-	-	2	3
		定点当たり	0.00	0.00	-	-	0.00	0.01
	全県	報告数	-	-	-	-	-	-
定点当たり		-	-	-	-	-	-	
県域	報告数	-	-	-	-	-	-	
	定点当たり	-	-	-	-	-	-	
無菌性髄膜炎	全国	報告数	-	1	-	-	-	-
		定点当たり	-	0.00	-	-	-	-
	全県	報告数	-	-	-	-	-	-
定点当たり		-	-	-	-	-	-	
県域	報告数	-	-	-	-	-	-	
	定点当たり	-	-	-	-	-	-	
マイコプラズマ肺炎	全国	報告数	1	1	-	5	1	13
		定点当たり	0.00	0.00	-	0.01	0.00	0.03
	全県	報告数	-	-	-	-	-	-
定点当たり		-	-	-	-	-	-	
県域	報告数	-	-	-	-	-	-	
	定点当たり	-	-	-	-	-	-	
クラミジア肺炎 (オウム病を除く)	全国	報告数	-	-	-	-	1	4
		定点当たり	-	-	-	-	0.00	0.01
	全県	報告数	-	-	-	-	-	-
定点当たり		-	-	-	-	-	-	
県域	報告数	-	-	-	-	-	-	
	定点当たり	-	-	-	-	-	-	
感染性胃腸炎 (ロタウイルス)	全国	報告数	-	-	-	1	-	2
		定点当たり	-	-	-	0.00	-	0.00
	全県	報告数	-	-	-	-	-	-
定点当たり		-	-	-	-	-	-	
県域	報告数	-	-	-	-	-	-	
	定点当たり	-	-	-	-	-	-	

表3 5週前～今週の推移 (その1)  
(全県及び横浜市・川崎市・相模原市を除く県域)

2015年12週(03月16日～03月22日)

疾病名	項目		5週前	4週前	3週前	2週前	1週前	今週
			07週	08週	09週	10週	11週	12週
			(02月09日 ～02月15 日)	(02月16日 ～02月22 日)	(02月23日 ～03月01 日)	(03月02日 ～03月08 日)	(03月09日 ～03月15 日)	(03月16日 ～03月22 日)
インフルエンザ (高病原性鳥インフル ガを除く)	全県	報告数	3,066	2,204	1,553	1,091	942	693
		定点当たり	9.21	6.66	4.66	3.31	2.90	2.11
	県域	報告数	1,117	875	570	384	328	238
		定点当たり	9.63	7.54	5.00	3.34	2.93	2.09
RSウイルス 感染症	全県	報告数	55	51	26	57	35	30
		定点当たり	0.26	0.25	0.13	0.27	0.17	0.15
	県域	報告数	19	15	11	12	5	19
		定点当たり	0.26	0.21	0.15	0.17	0.07	0.27
咽頭結膜熱	全県	報告数	36	31	32	28	47	49
		定点当たり	0.17	0.15	0.15	0.13	0.23	0.24
	県域	報告数	11	21	18	14	14	21
		定点当たり	0.15	0.29	0.25	0.19	0.20	0.30
A群溶血性レ ンサ球菌咽頭 炎	全県	報告数	493	576	587	668	649	555
		定点当たり	2.36	2.77	2.84	3.21	3.17	2.72
	県域	報告数	193	175	202	198	206	188
		定点当たり	2.64	2.40	2.85	2.75	2.90	2.65
感染性胃腸炎	全県	報告数	1,413	1,658	1,629	1,705	1,817	1,476
		定点当たり	6.76	7.97	7.87	8.20	8.86	7.24
	県域	報告数	505	556	502	564	561	485
		定点当たり	6.92	7.62	7.07	7.83	7.90	6.83
水痘	全県	報告数	139	113	127	132	167	133
		定点当たり	0.67	0.54	0.61	0.63	0.81	0.65
	県域	報告数	40	36	34	46	58	48
		定点当たり	0.55	0.49	0.48	0.64	0.82	0.68
手足口病	全県	報告数	11	30	14	26	10	6
		定点当たり	0.05	0.14	0.07	0.13	0.05	0.03
	県域	報告数	2	2	1	4	2	1
		定点当たり	0.03	0.03	0.01	0.06	0.03	0.01
伝染性紅斑	全県	報告数	166	139	127	132	139	134
		定点当たり	0.79	0.67	0.61	0.63	0.68	0.66
	県域	報告数	100	82	77	76	85	76
		定点当たり	1.37	1.12	1.08	1.06	1.20	1.07
突発性発しん	全県	報告数	100	97	101	131	100	107
		定点当たり	0.48	0.47	0.49	0.63	0.49	0.52
	県域	報告数	43	36	32	51	36	36
		定点当たり	0.59	0.49	0.45	0.71	0.51	0.51

表3 5週前～今週の推移 (その2)  
(全県及び横浜市・川崎市・相模原市を除く県域)

2015年12週(03月16日～03月22日)

疾病名	項目		5週前	4週前	3週前	2週前	1週前	今週
			07週	08週	09週	10週	11週	12週
			(02月09日 ～02月15 日)	(02月16日 ～02月22 日)	(02月23日 ～03月01 日)	(03月02日 ～03月08 日)	(03月09日 ～03月15 日)	(03月16日 ～03月22 日)
百日咳	全県	報告数	1	2	1	3	-	2
		定点当たり	-	0.01	-	0.01	-	0.01
	県域	報告数	1	-	1	1	-	-
		定点当たり	0.01	-	0.01	0.01	-	-
ヘルパンギーナ	全県	報告数	2	1	4	3	2	1
		定点当たり	0.01	-	0.02	0.01	0.01	-
	県域	報告数	1	-	1	1	-	-
		定点当たり	0.01	-	0.01	0.01	-	-
流行性耳下腺炎	全県	報告数	26	24	36	29	36	22
		定点当たり	0.12	0.12	0.17	0.14	0.18	0.11
	県域	報告数	14	9	16	12	19	10
		定点当たり	0.19	0.12	0.23	0.17	0.27	0.14
急性出血性結膜炎	全県	報告数	-	-	-	-	2	2
		定点当たり	-	-	-	-	0.04	0.04
	県域	報告数	-	-	-	-	-	-
		定点当たり	-	-	-	-	-	-
流行性角結膜炎	全県	報告数	25	38	30	25	30	25
		定点当たり	0.58	0.81	0.67	0.56	0.65	0.53
	県域	報告数	14	26	12	12	10	13
		定点当たり	1.00	1.63	0.86	0.86	0.71	0.81
細菌性髄膜炎	全県	報告数	1	-	-	-	-	-
		定点当たり	0.10	-	-	-	-	-
	県域	報告数	1	-	-	-	-	-
		定点当たり	0.25	-	-	-	-	-
無菌性髄膜炎	全県	報告数	-	-	-	1	-	-
		定点当たり	-	-	-	0.09	-	-
	県域	報告数	-	-	-	-	-	-
		定点当たり	-	-	-	-	-	-
マイコプラズマ肺炎	全県	報告数	-	-	-	1	1	2
		定点当たり	-	-	-	0.09	0.10	0.20
	県域	報告数	-	-	-	-	-	-
		定点当たり	-	-	-	-	-	-
クラミジア肺炎 (オウム病を除く)	全県	報告数	-	-	-	-	-	-
		定点当たり	-	-	-	-	-	-
	県域	報告数	-	-	-	-	-	-
		定点当たり	-	-	-	-	-	-
感染性胃腸炎 (ロタウイルス)	全県	報告数	7	7	5	5	6	10
		定点当たり	0.70	0.78	0.50	0.45	0.60	1.00
	県域	報告数	1	1	2	2	2	8
		定点当たり	0.25	0.25	0.50	0.50	0.50	2.00