



神奈川県感染症発生情報（11週報）

（3月9日～3月15日）

<http://www.eiken.pref.kanagawa.jp/>



今週の注目感染症

～ 伝染性紅斑 ～

発熱などのかぜ症状に続いて、頬の赤い発疹や手足の網目状の発疹などが見られる感染症で、一般的には「リンゴ病」と呼ばれています。治療は症状を和らげる対症療法で、感染経路及び予防対策についてはインフルエンザとほぼ同様です。神奈川県では毎年4月から7月にかけて報告数が多くなる傾向にありますが、今年は昨年11月以降報告数が多い状況が続いていますので注意しましょう。

～ レジオネラ症 ～

レジオネラ症は、レジオネラ属菌を含むエアロゾルや塵埃を吸入することによって発症するもので、人から人への感染はありません。レジオネラ属菌は、私達の身の回りにある循環式風呂や加湿器などの人工環境で増殖するため、水の入替えや洗浄・消毒を行い、いつも清潔に保つようにしましょう。

今週の全数把握対象疾患

（当該週の国による集計及び各保健福祉事務所からの報告をもとに期日を決めて集計しているため、集計数が前後することがあります。）

分類	対象疾患	内訳				神奈川県
		県域	横浜市	川崎市	相模原市	
二類	結核	15	12		3	30
四類	E型肝炎	1				1
	レジオネラ症	1	3			4
五類	アメーバ赤痢		1			1
	ウイルス性肝炎			1		1
	後天性免疫不全症候群	1	1			2
	侵襲性肺炎球菌感染症	1	2	1		4
	梅毒	1				1

全数把握対象疾患情報

- ・結核30例：年齢群は10歳未満1例、10歳代1例、20歳代3例、30歳代3例、40歳代3例、50歳代3例、60歳代7例、70歳代4例、80歳代5例、病型は肺結核15例、肺結核及び結核性胸膜炎1例、結核性胸膜炎3例、無症状病原体保有者11例
- ・E型肝炎1例：年齢群は30歳代、推定感染経路は経口感染、推定感染地域は都道府県不明
- ・レジオネラ症4例：年齢群は10歳未満1例、70歳代1例、80歳代1例、90歳代1例、病型は肺炎型4例、推定感染経路は水系感染1例、不明3例、推定感染地域は神奈川県3例、都道府県不明1例
- ・アメーバ赤痢1例：年齢群は50歳代、病型は腸管アメーバ症、感染経路は異性間性的接触、推定感染地域は北海道
- ・ウイルス性肝炎1例：年齢群は40歳代、病型はB型、感染経路は異性間性的接触、推定感染地域は東京都
- ・後天性免疫不全症候群2例：年齢群は20歳代1例、30歳代1例、病型は無症候性キャリア2例、推定感染経路は同性間性的接触1例、その他（手術時）1例、感染地域は日本国内1例、カンボジア1例
- ・侵襲性肺炎球菌感染症4例：年齢群は10歳未満1例、70歳代2例、90歳代1例、推定感染地域は神奈川県3例、都道府県不明1例、ワクチン接種歴は接種あり1例、不明3例
- ・梅毒1例：年齢群は40歳代、病型は早期顕症梅毒 期、推定感染経路は同性間性的接触、推定感染地域は神奈川県

今週の定点把握対象疾患

- ・伝染性紅斑の定点当たり報告数が、小田原保健福祉事務所管内（3.67）、藤沢市（2.11）で警報レベル（2）を超えています。

神奈川県感染症情報センター

神奈川県衛生研究所 企画情報部 衛生情報課

TEL:0467-83-4400(代表)

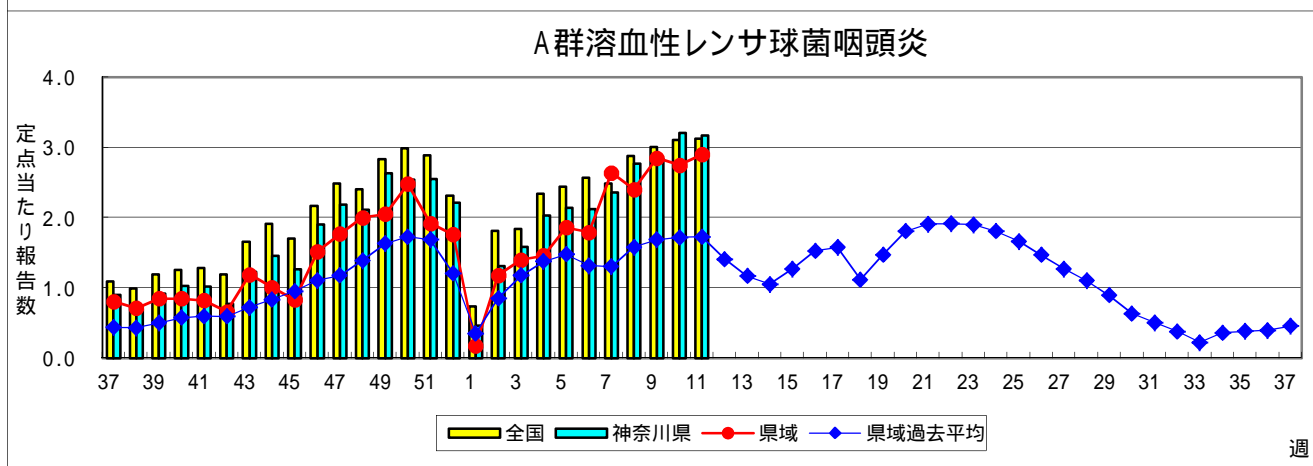
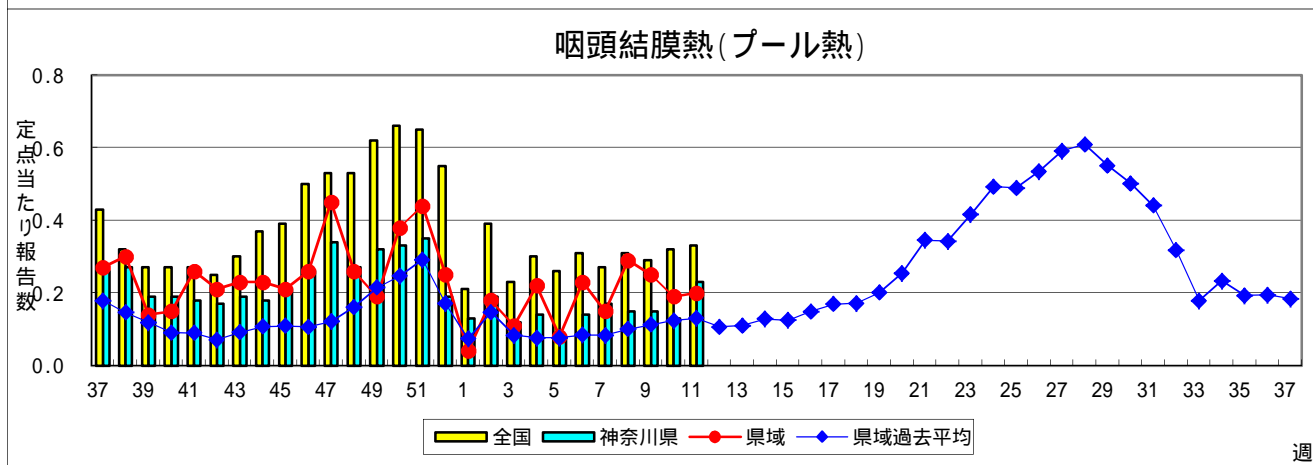
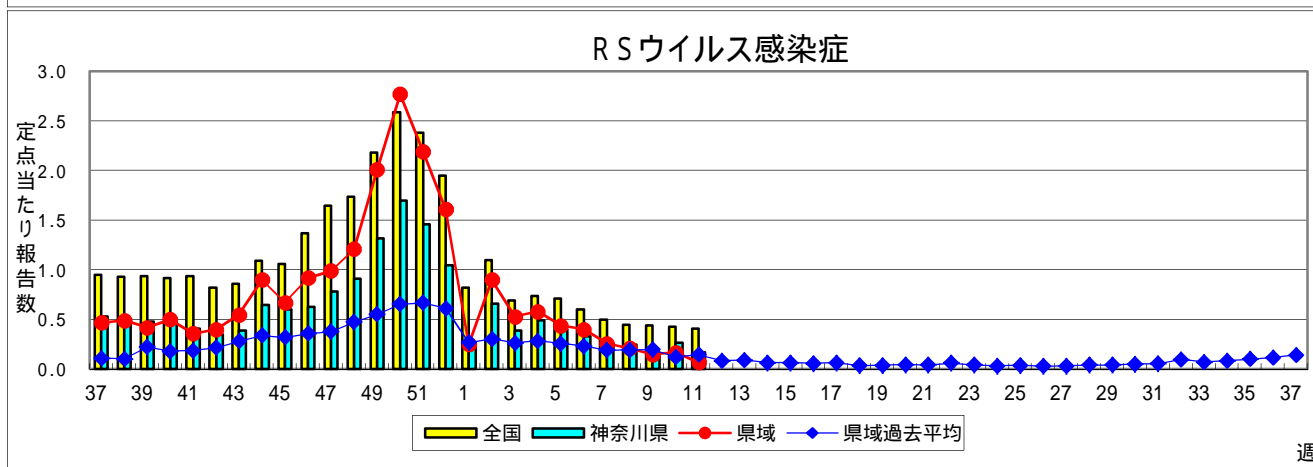
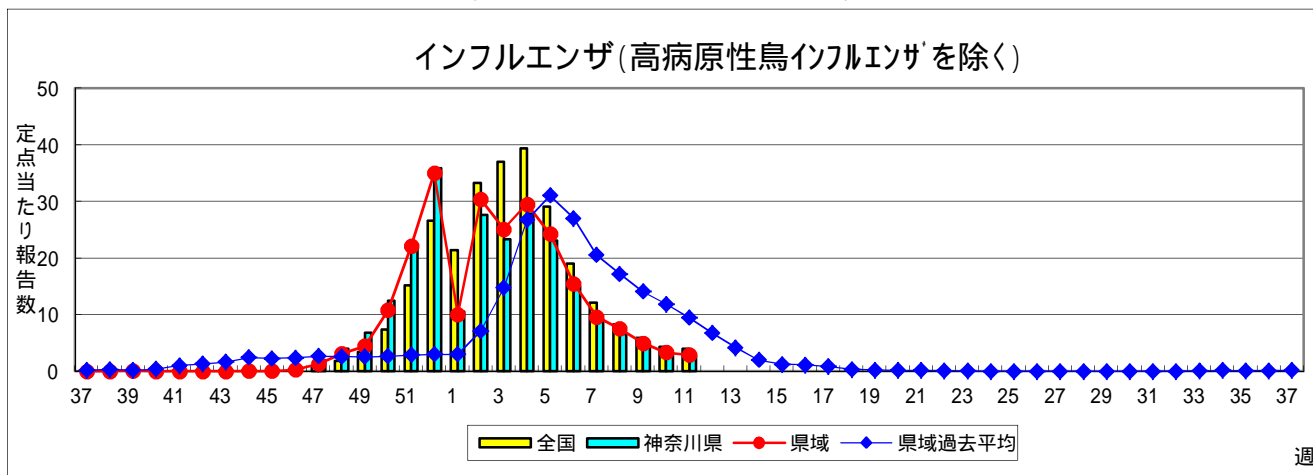
FAX:0467-89-5211(企画情報部)

感染症発生動向調査事業は「感染症の予防及び感染症の患者に対する医療に関する法律」によって行われています。

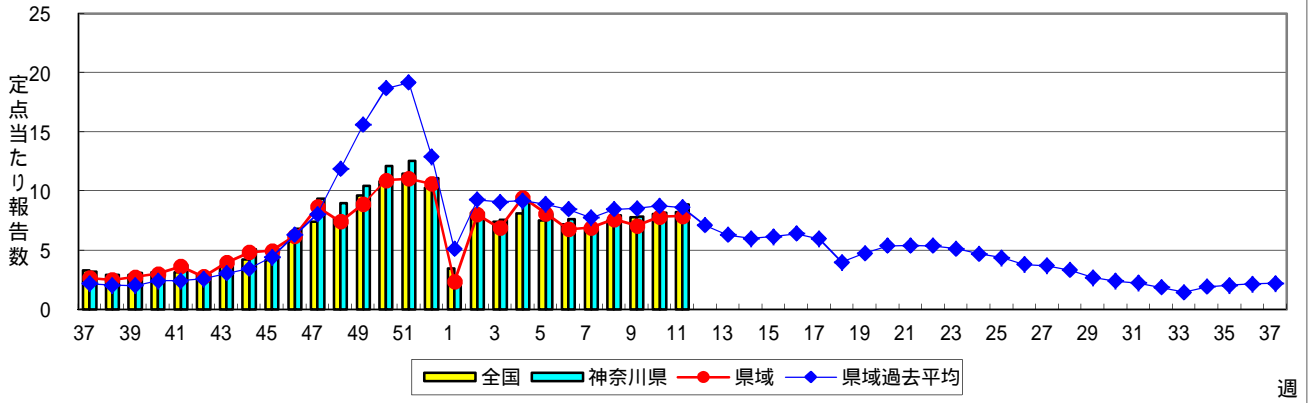
* 県域とは、神奈川県内の市町村のうち横浜市、川崎市、相模原市を除いた地域です。

感染症発生動向調査:週報対象疾患の時系列グラフ

疾患名の括弧書きは、一般名称であり、正式名称ではありません。
 神奈川県&県域(横浜市・川崎市・相模原市を除く)のデータです。

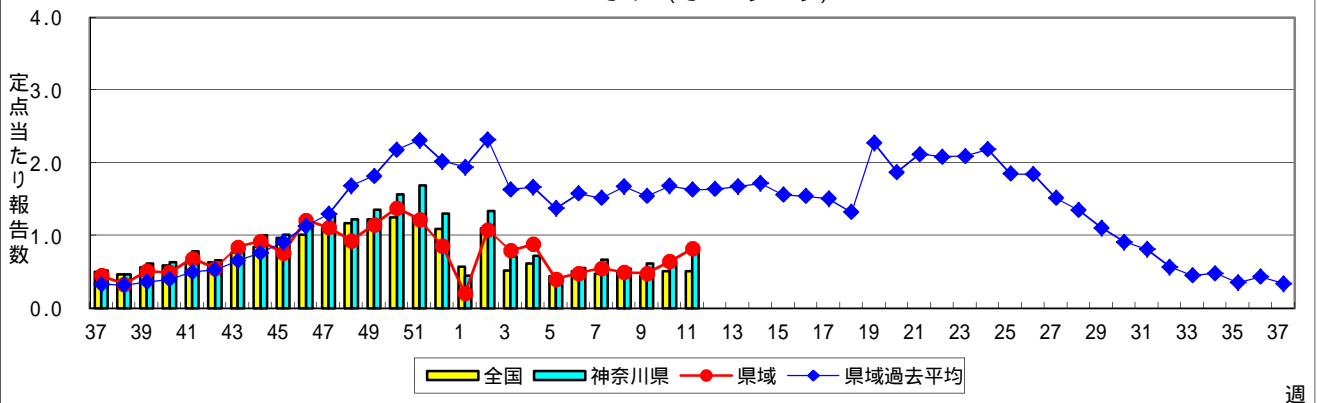


感染性胃腸炎



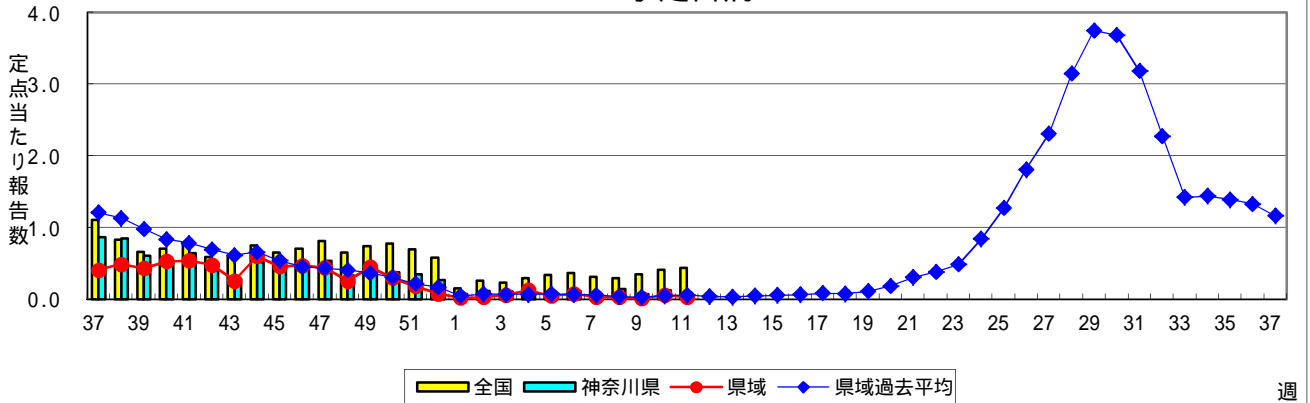
週

水痘(水ぼうそう)



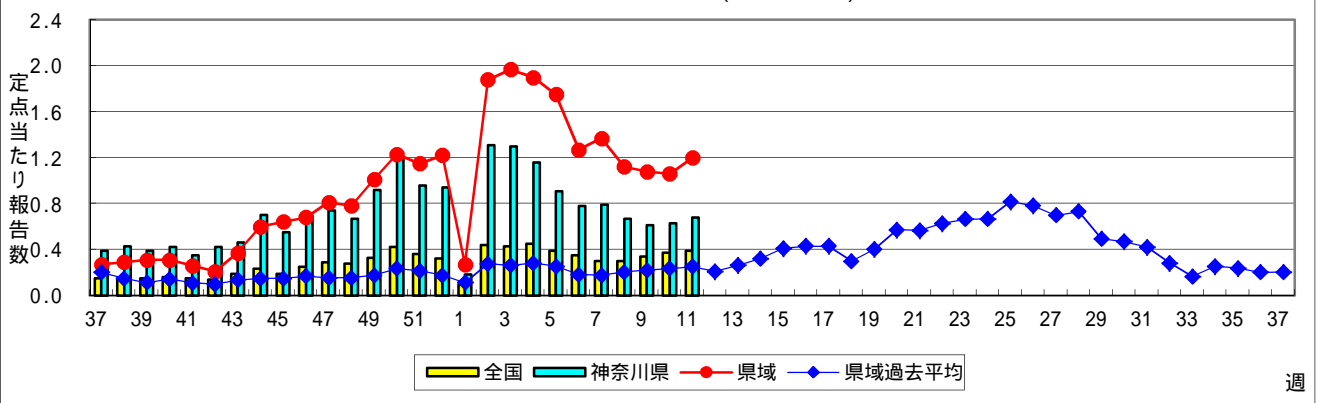
週

手足口病



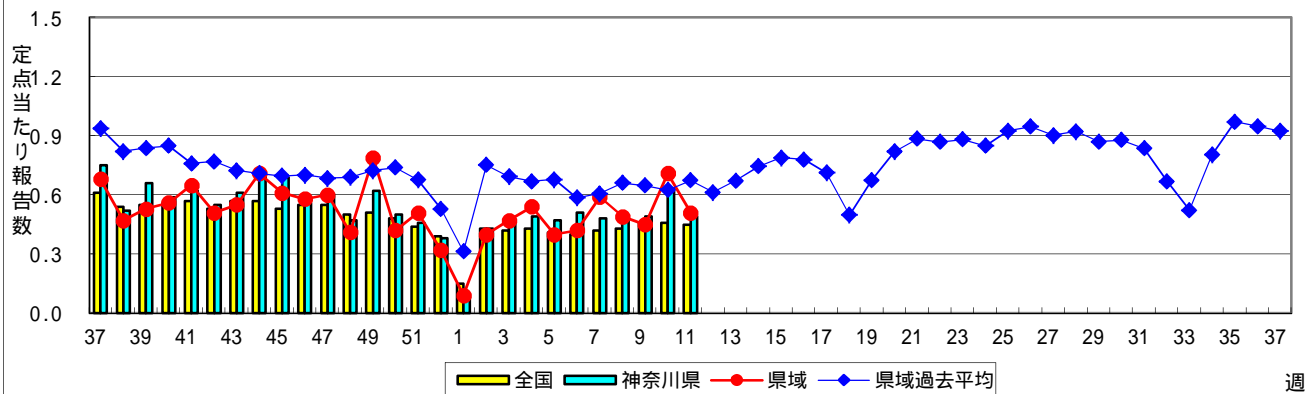
週

伝染性紅斑(リンゴ病)

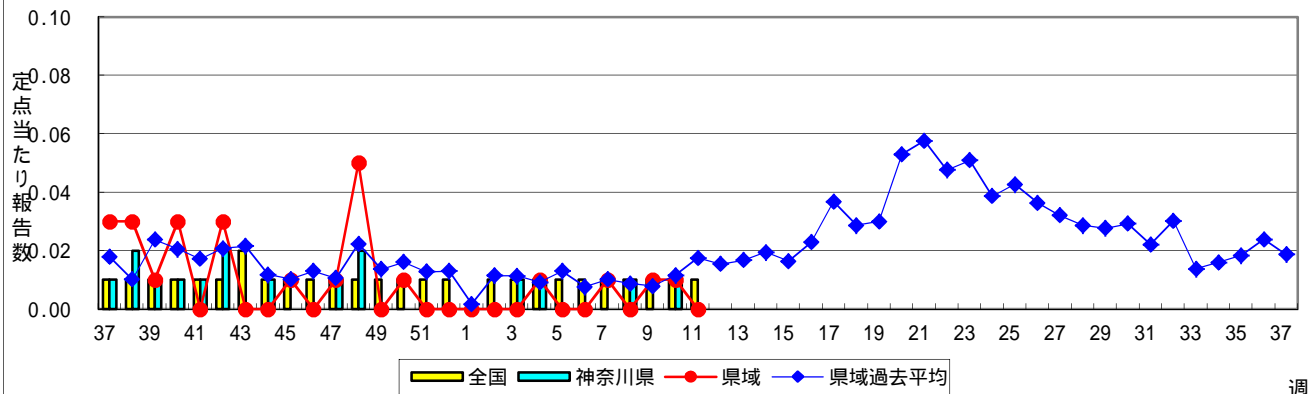


週

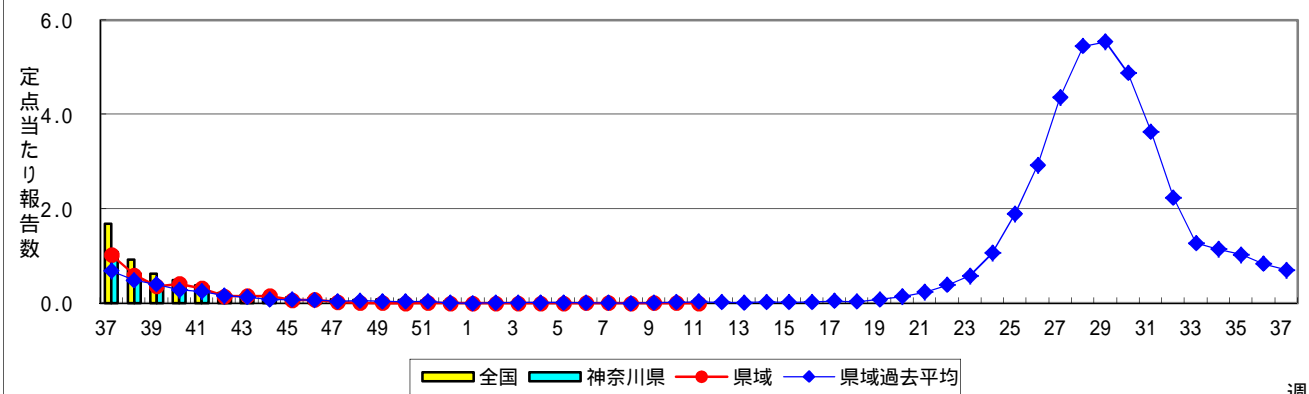
突発性発しん



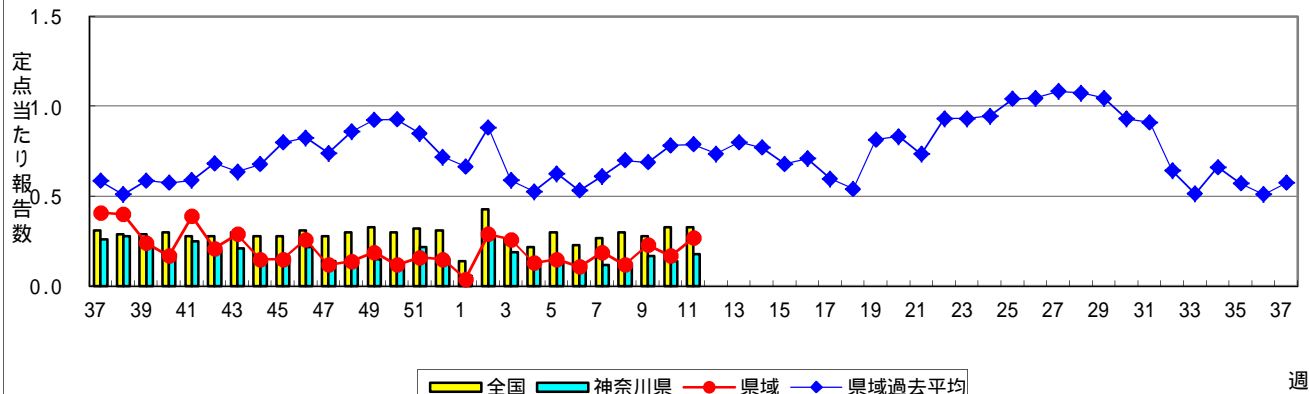
百日咳



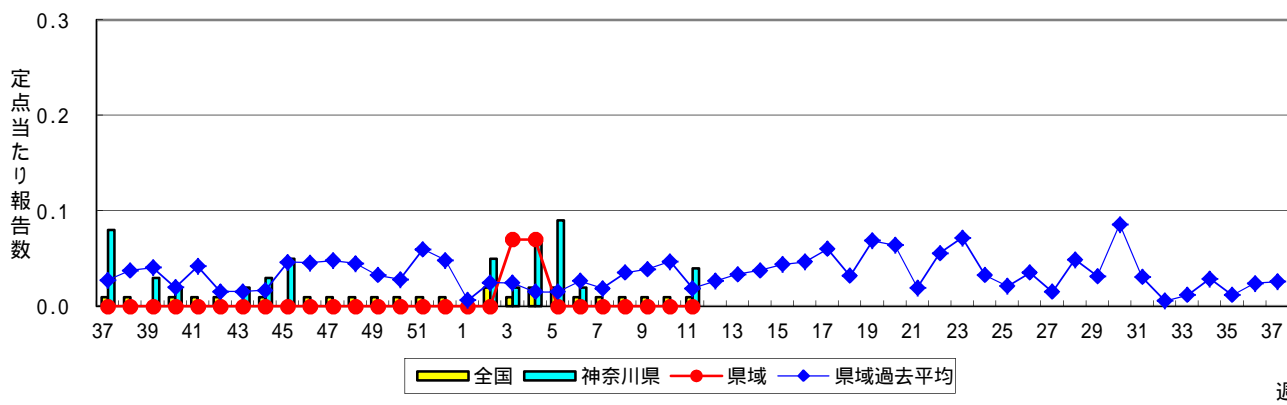
ヘルパンギーナ



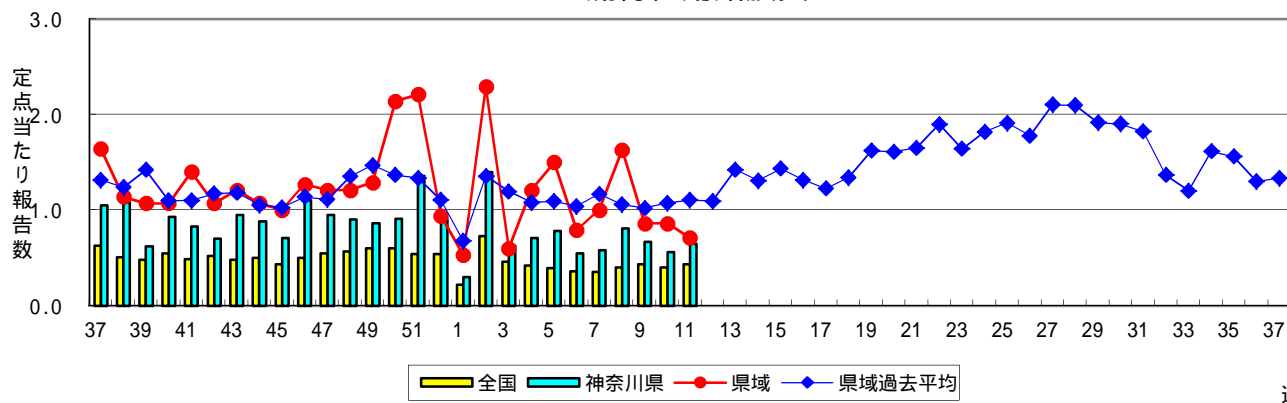
流行性耳下腺炎(おたふくかぜ)



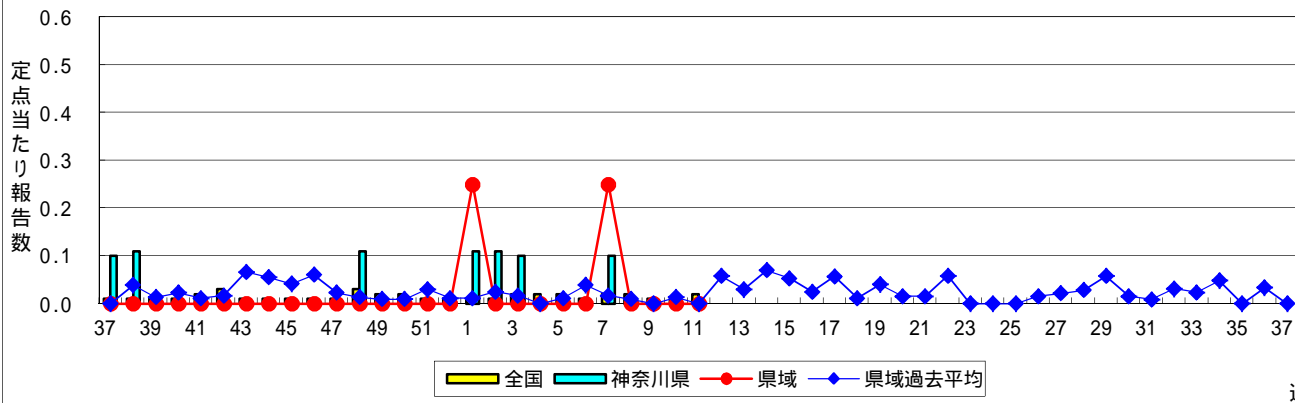
急性出血性結膜炎



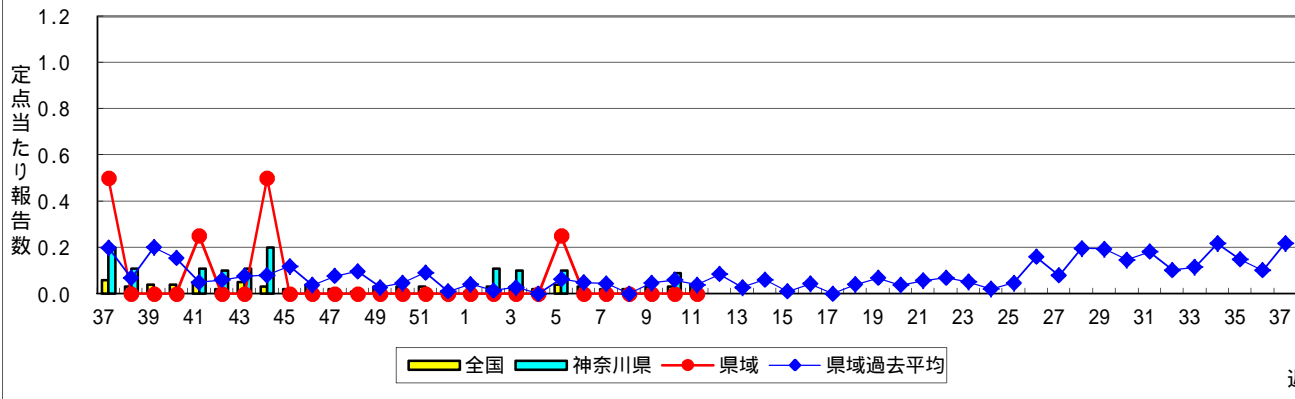
流行性角結膜炎



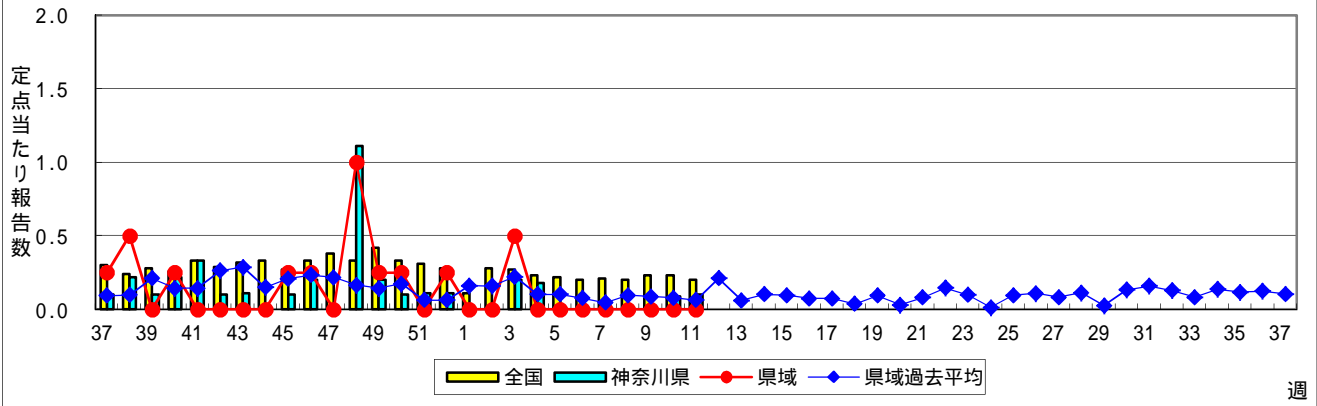
細菌性髄膜炎



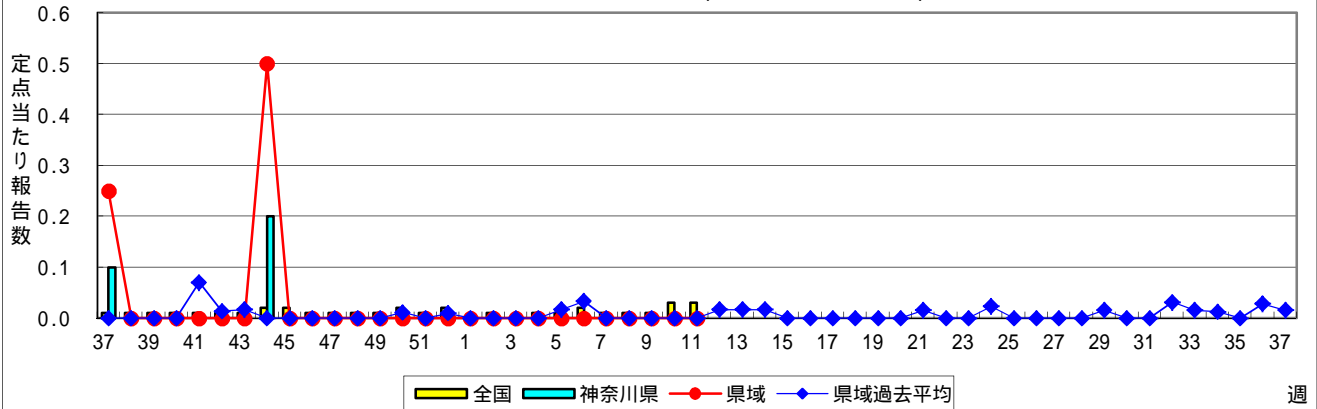
無菌性髄膜炎



マイコプラズマ肺炎



クラミジア肺炎(オウム病を除く)



感染性胃腸炎(ロタウイルス)

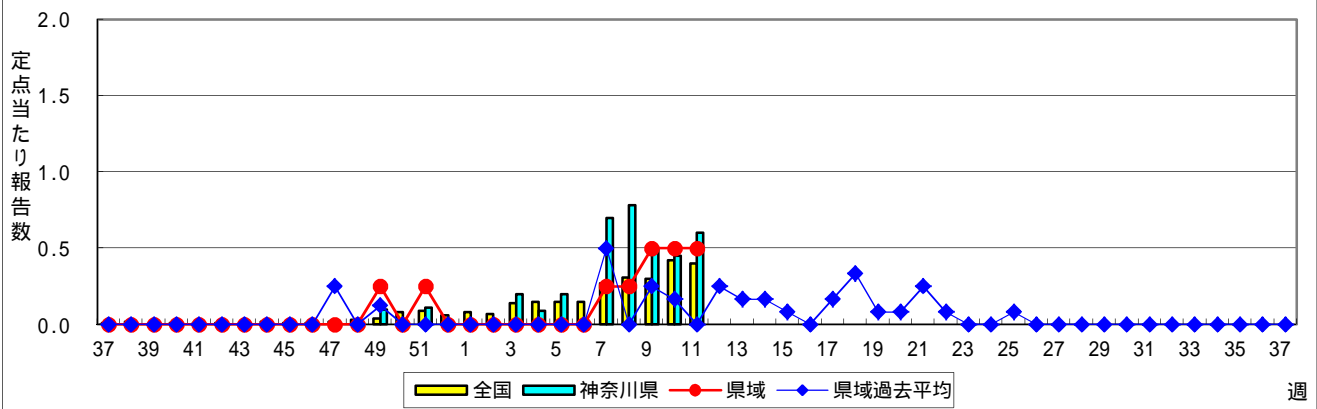


表1 報告数・定点当たり報告数 疾病、政令市・保健所別 (その1)

2015年11週(03月09日～03月15日)

神奈川県	インフルエンザ (高病原性鳥インフルエンザを除く)		RSウイルス感染症		咽頭結膜熱		A群溶血性レンサ球菌咽頭炎		感染性胃腸炎	
	報告数	定点当たり	報告数	定点当たり	報告数	定点当たり	報告数	定点当たり	報告数	定点当たり
全県	942	2.90	35	0.17	47	0.23	649	3.17	1,817	8.86
横浜市	414	3.04	15	0.17	26	0.30	274	3.19	750	8.72
川崎市	138	2.56	14	0.42	7	0.21	148	4.48	361	10.94
相模原市	62	2.70	1	0.07	-	-	21	1.40	145	9.67
県域 (横浜市、川崎市、相模原市を除く)	328	2.93	5	0.07	14	0.20	206	2.90	561	7.90
横須賀市	39	3.00	1	0.13	2	0.25	8	1.00	53	6.63
藤沢市	43	3.07	-	-	-	-	24	2.67	71	7.89
平塚	37	3.36	1	0.14	1	0.14	4	0.57	36	5.14
平塚 秦野センター	18	1.80	1	0.17	6	1.00	32	5.33	68	11.33
鎌倉	17	1.70	1	0.17	-	-	22	3.67	60	10.00
鎌倉 三崎センター	3	1.00	-	-	4	2.00	3	1.50	11	5.50
小田原	25	2.50	-	-	-	-	32	5.33	44	7.33
小田原 足柄上センター	15	3.00	-	-	-	-	-	-	6	2.00
厚木	87	5.44	1	0.09	-	-	35	3.18	120	10.91
厚木 大和センター	22	2.00	-	-	-	-	18	2.57	51	7.29
茅ヶ崎	22	2.44	-	-	1	0.17	28	4.67	41	6.83

神奈川県	水痘		手足口病		伝染性紅斑		突発性発しん		百日咳	
	報告数	定点当たり	報告数	定点当たり	報告数	定点当たり	報告数	定点当たり	報告数	定点当たり
全県	167	0.81	10	0.05	139	0.68	100	0.49	-	-
横浜市	76	0.88	4	0.05	40	0.47	41	0.48	-	-
川崎市	24	0.73	4	0.12	9	0.27	16	0.48	-	-
相模原市	9	0.60	-	-	5	0.33	7	0.47	-	-
県域 (横浜市、川崎市、相模原市を除く)	58	0.82	2	0.03	85	1.20	36	0.51	-	-
横須賀市	1	0.13	-	-	2	0.25	2	0.25	-	-
藤沢市	17	1.89	-	-	19	2.11	8	0.89	-	-
平塚	3	0.43	-	-	2	0.29	2	0.29	-	-
平塚 秦野センター	1	0.17	-	-	8	1.33	3	0.50	-	-
鎌倉	16	2.67	-	-	9	1.50	3	0.50	-	-
鎌倉 三崎センター	2	1.00	-	-	-	-	-	-	-	-
小田原	2	0.33	-	-	22	3.67	4	0.67	-	-
小田原 足柄上センター	-	-	-	-	-	-	-	-	-	-
厚木	9	0.82	-	-	15	1.36	8	0.73	-	-
厚木 大和センター	5	0.71	-	-	2	0.29	3	0.43	-	-
茅ヶ崎	2	0.33	2	0.33	6	1.00	3	0.50	-	-

神奈川県	ヘルパンギーナ		流行性耳下腺炎		急性出血性結膜炎		流行性角結膜炎		細菌性髄膜炎	
	報告数	定点当たり	報告数	定点当たり	報告数	定点当たり	報告数	定点当たり	報告数	定点当たり
全県	2	0.01	36	0.18	2	0.04	30	0.65	-	-
横浜市	1	0.01	12	0.14	2	-	10	0.48	-	-
川崎市	1	0.03	3	0.09	-	-	5	0.71	-	-
相模原市	-	-	2	0.13	-	-	5	1.25	-	-
県域 (横浜市、川崎市、相模原市を除く)	-	-	19	0.27	-	-	10	0.71	-	-
横須賀市	-	-	-	-	-	-	1	0.50	-	-
藤沢市	-	-	2	0.22	-	-	-	-	-	-
平塚	-	-	-	-	-	-	1	0.50	-	-
平塚 秦野センター	-	-	-	-	-	-	-	-
鎌倉	-	-	11	1.83	-	-	-	-
鎌倉 三崎センター	-	-	-	-
小田原	-	-	6	1.00	-	-	1	1.00
小田原 足柄上センター	-	-	-	-
厚木	-	-	-	-	-	-	7	2.33	-	-
厚木 大和センター	-	-	-	-	-	-	-	-
茅ヶ崎	-	-	-	-

表2 報告数・定点当たり報告数、疾病・年齢階級別
(全県及び横浜市・川崎市・相模原市を除く県域) (その1)

2015年11週(03月09日~03月15日)

*表2は、各保健福祉事務所からの最新の報告をもとに作成しているため、国の還元データである表1および表3の数値と一致しないことがあります。

インフルエンザ定点		項目	合計	~5か月	~11か月	1歳	2	3	4	5	6	7	8
インフルエンザ (高病原性鳥インフルエンザを除く)	全国	報告数	19,664	48	162	607	664	791	1,042	1,218	1,571	1,286	1,156
		定点当たり	3.99	0.01	0.03	0.12	0.13	0.16	0.21	0.25	0.32	0.26	0.23
	全県	報告数	942	-	6	28	27	34	55	55	80	64	47
		定点当たり	2.90	-	0.02	0.09	0.08	0.10	0.17	0.17	0.25	0.20	0.14
	県域	報告数	328	-	1	7	9	12	19	16	36	17	23
		定点当たり	2.93	-	0.01	0.06	0.08	0.11	0.17	0.14	0.32	0.15	0.21

小児科定点		項目	合計	~5か月	~11か月	1歳	2	3	4	5	6	7	8
RSウイルス 感染症	全国	報告数	1,276	270	271	386	156	78	39	30	17	10	6
		定点当たり	0.41	0.09	0.09	0.12	0.05	0.02	0.01	0.01	0.01	0.00	0.00
	全県	報告数	35	11	11	5	5	2	1	-	-	-	-
		定点当たり	0.17	0.05	0.05	0.02	0.02	0.01	0.00	-	-	-	-
	県域	報告数	5	1	2	1	-	1	-	-	-	-	-
		定点当たり	0.07	0.01	0.03	0.01	-	0.01	-	-	-	-	-
咽頭結膜熱	全国	報告数	1,034	7	55	246	182	122	152	94	59	28	39
		定点当たり	0.33	0.00	0.02	0.08	0.06	0.04	0.05	0.03	0.02	0.01	0.01
	全県	報告数	47	-	3	9	4	4	8	5	4	4	3
		定点当たり	0.23	-	0.01	0.04	0.02	0.02	0.04	0.02	0.02	0.02	0.01
	県域	報告数	14	-	-	-	2	1	2	4	1	2	1
		定点当たり	0.20	-	-	-	0.03	0.01	0.03	0.06	0.01	0.03	0.01
A群溶血性レンサ球菌咽頭炎	全国	報告数	9,807	11	34	297	534	852	1,442	1,508	1,397	910	745
		定点当たり	3.12	0.00	0.01	0.09	0.17	0.27	0.46	0.48	0.44	0.29	0.24
	全県	報告数	649	1	2	22	25	54	98	94	116	72	51
		定点当たり	3.17	0.00	0.01	0.11	0.12	0.26	0.48	0.46	0.57	0.35	0.25
	県域	報告数	206	-	1	8	4	17	34	28	34	26	15
		定点当たり	2.90	-	0.01	0.11	0.06	0.24	0.48	0.39	0.48	0.37	0.21
感染性胃腸炎	全国	報告数	25,849	157	1,024	3,043	2,652	2,457	2,653	2,346	2,200	1,589	1,346
		定点当たり	8.22	0.05	0.33	0.97	0.84	0.78	0.84	0.75	0.70	0.51	0.43
	全県	報告数	1,817	6	64	174	171	174	192	183	184	100	80
		定点当たり	8.86	0.03	0.31	0.85	0.83	0.85	0.94	0.89	0.90	0.49	0.39
	県域	報告数	561	2	19	45	50	52	53	60	45	33	35
		定点当たり	7.90	0.03	0.27	0.63	0.70	0.73	0.75	0.85	0.63	0.46	0.49
水痘	全国	報告数	1,618	13	48	140	178	197	255	230	232	132	70
		定点当たり	0.51	0.00	0.02	0.04	0.06	0.06	0.08	0.07	0.07	0.04	0.02
	全県	報告数	167	2	4	8	12	19	31	25	26	16	11
		定点当たり	0.81	0.01	0.02	0.04	0.06	0.09	0.15	0.12	0.13	0.08	0.05
	県域	報告数	58	1	1	3	5	9	8	8	10	8	2
		定点当たり	0.82	0.01	0.01	0.04	0.07	0.13	0.11	0.11	0.14	0.11	0.03

インフルエンザ定点		項目	9	10-14	15-19	20-29	30-39	40-49	50-59	60-69	70-79	80歳以上
インフルエンザ (高病原性鳥インフルエンザを除く)	全国	報告数	1,085	3,823	793	750	1,272	1,217	769	614	448	348
		定点当たり	0.22	0.78	0.16	0.15	0.26	0.25	0.16	0.12	0.09	0.07
	全県	報告数	42	158	39	42	83	76	47	28	17	14
		定点当たり	0.13	0.49	0.12	0.13	0.26	0.23	0.14	0.09	0.05	0.04
	県域	報告数	19	46	14	14	27	26	20	11	5	6
		定点当たり	0.17	0.41	0.13	0.13	0.24	0.23	0.18	0.10	0.04	0.05

小児科定点		項目	9	10-14	15-19	20歳以上
RSウイルス 感染症	全国	報告数	1	8	-	4
		定点当たり	0.00	0.00	-	0.00
	全県	報告数	-	-	-	-
		定点当たり	-	-	-	-
	県域	報告数	-	-	-	-
		定点当たり	-	-	-	-
咽頭結膜熱	全国	報告数	19	22	1	8
		定点当たり	0.01	0.01	0.00	0.00
	全県	報告数	1	1	-	1
		定点当たり	0.00	0.00	-	0.00
	県域	報告数	1	-	-	-
		定点当たり	0.01	-	-	-
A群溶血性レンサ球菌咽頭炎	全国	報告数	608	1,054	50	365
		定点当たり	0.19	0.34	0.02	0.12
	全県	報告数	41	46	-	27
		定点当たり	0.20	0.22	-	0.13
	県域	報告数	13	15	-	11
		定点当たり	0.18	0.21	-	0.15
感染性胃腸炎	全国	報告数	1,082	2,529	444	2,327
		定点当たり	0.34	0.80	0.14	0.74
	全県	報告数	73	176	32	208
		定点当たり	0.36	0.86	0.16	1.01
	県域	報告数	27	53	13	74
		定点当たり	0.38	0.75	0.18	1.04
水痘	全国	報告数	51	62	2	8
		定点当たり	0.02	0.02	0.00	0.00
	全県	報告数	7	5	-	1
		定点当たり	0.03	0.02	-	0.00
	県域	報告数	2	1	-	-
		定点当たり	0.03	0.01	-	-

表2 報告数・定点当たり報告数、疾病・年齢階級別
(全県及び横浜市・川崎市・相模原市を除く県域) (その2)

2015年11週(03月09日~03月15日)

*表2は、各保健福祉事務所からの最新の報告をもとに作成しているため、国の還元データである表1および表3の数値と一致しないことがあります。

小児科定点	項目	合計	~5か月	~11か月	1歳	
手足口病	全国	報告数	1,376	2	50	365
		定点当たり	0.44	0.00	0.02	0.12
	全県	報告数	10	-	-	5
		定点当たり	0.05	-	-	0.02
	県域	報告数	2	-	-	2
		定点当たり	0.03	-	-	0.03
伝染性紅斑	全国	報告数	1,229	-	14	51
		定点当たり	0.39	-	0.00	0.02
	全県	報告数	139	-	-	3
		定点当たり	0.68	-	-	0.01
	県域	報告数	85	-	-	2
		定点当たり	1.20	-	-	0.03
突発性発しん	全国	報告数	1,418	28	559	685
		定点当たり	0.45	0.01	0.18	0.22
	全県	報告数	100	1	45	45
		定点当たり	0.49	0.00	0.22	0.22
	県域	報告数	36	1	12	19
		定点当たり	0.51	0.01	0.17	0.27
百日咳	全国	報告数	40	2	1	6
		定点当たり	0.01	0.00	0.00	0.00
	全県	報告数	-	-	-	-
		定点当たり	-	-	-	-
	県域	報告数	-	-	-	-
		定点当たり	-	-	-	-
ヘルパンギーナ	全国	報告数	95	-	11	19
		定点当たり	0.03	-	0.00	0.01
	全県	報告数	2	-	-	-
		定点当たり	0.01	-	-	-
	県域	報告数	-	-	-	-
		定点当たり	-	-	-	-
流行性耳下腺炎	全国	報告数	1,041	1	4	35
		定点当たり	0.33	0.00	0.00	0.01
	全県	報告数	36	-	-	-
		定点当たり	0.18	-	-	-
	県域	報告数	19	-	-	-
		定点当たり	0.27	-	-	-

小児科定点	項目	2	3	4	5	6	7	8	9	10-14	15-19	20歳以上	
手足口病	全国	報告数	342	216	174	90	66	29	12	6	15	3	6
		定点当たり	0.11	0.07	0.06	0.03	0.02	0.01	0.00	0.00	0.00	0.00	0.00
	全県	報告数	1	2	-	-	1	1	-	-	-	-	-
		定点当たり	0.00	0.01	-	-	0.00	0.00	-	-	-	-	-
	県域	報告数	-	-	-	-	-	-	-	-	-	-	-
		定点当たり	-	-	-	-	-	-	-	-	-	-	-
伝染性紅斑	全国	報告数	75	141	213	205	208	110	91	54	55	2	10
		定点当たり	0.02	0.04	0.07	0.07	0.07	0.03	0.03	0.02	0.02	0.00	0.00
	全県	報告数	4	12	23	23	26	16	15	-	-	-	-
		定点当たり	0.02	0.06	0.11	0.11	0.13	0.08	0.07	-	-	-	-
	県域	報告数	3	9	10	15	17	9	10	3	5	-	2
		定点当たり	0.04	0.13	0.14	0.21	0.24	0.13	0.14	0.04	0.07	-	0.03
突発性発しん	全国	報告数	108	24	5	2	1	-	3	-	3	-	-
		定点当たり	0.03	0.01	0.00	0.00	0.00	-	0.00	-	0.00	-	-
	全県	報告数	6	1	1	-	-	-	-	-	1	-	-
		定点当たり	0.03	0.00	0.00	-	-	-	-	-	0.00	-	-
	県域	報告数	3	-	-	-	-	-	-	-	1	-	-
		定点当たり	0.04	-	-	-	-	-	-	-	0.01	-	-
百日咳	全国	報告数	-	1	1	-	1	-	3	1	16	-	8
		定点当たり	-	0.00	0.00	-	0.00	-	0.00	0.00	0.01	-	0.00
	全県	報告数	-	-	-	-	-	-	-	-	-	-	-
		定点当たり	-	-	-	-	-	-	-	-	-	-	-
	県域	報告数	-	-	-	-	-	-	-	-	-	-	-
		定点当たり	-	-	-	-	-	-	-	-	-	-	-
ヘルパンギーナ	全国	報告数	19	11	8	4	4	2	1	-	10	1	5
		定点当たり	0.01	0.00	0.00	0.00	0.00	0.00	0.00	-	0.00	0.00	0.00
	全県	報告数	-	-	-	-	-	-	-	-	1	-	1
		定点当たり	-	-	-	-	-	-	-	-	0.00	-	0.00
	県域	報告数	-	-	-	-	-	-	-	-	-	-	-
		定点当たり	-	-	-	-	-	-	-	-	-	-	-
流行性耳下腺炎	全国	報告数	85	129	179	142	147	103	56	42	93	2	23
		定点当たり	0.03	0.04	0.06	0.05	0.05	0.03	0.02	0.01	0.03	0.00	0.01
	全県	報告数	2	3	4	3	5	10	2	3	2	-	2
		定点当たり	0.01	0.01	0.02	0.01	0.02	0.05	0.01	0.01	0.01	-	0.01
	県域	報告数	1	3	3	-	-	6	2	1	1	-	2
		定点当たり	0.01	0.04	0.04	-	-	0.08	0.03	0.01	0.01	-	0.03

表2 報告数・定点当たり報告数、疾病・年齢階級別
(全県及び横浜市・川崎市・相模原市を除く県域) (その3)

2015年11週(03月09日~03月15日)

*表2は、各保健福祉事務所からの最新の報告をもとに作成しているため、国の還元データである表1および表3の数値と一致しないことがあります。

眼科定点		項目	合計	~5か月	~11か月	1歳	2	3	4	5	6	7	8
急性出血性結膜炎	全国	報告数	7	-	-	-	-	-	-	-	-	-	-
		定点当たり	0.01	-	-	-	-	-	-	-	-	-	-
	全県	報告数	2	-	-	-	-	-	-	-	-	-	-
定点当たり		0.04	-	-	-	-	-	-	-	-	-	-	
県域	報告数	-	-	-	-	-	-	-	-	-	-	-	
	定点当たり	-	-	-	-	-	-	-	-	-	-	-	
流行性角結膜炎	全国	報告数	295	-	4	8	7	7	8	5	2	3	3
		定点当たり	0.43	-	0.01	0.01	0.01	0.01	0.01	0.01	0.00	0.00	0.00
	全県	報告数	30	-	-	1	1	-	1	-	-	1	-
定点当たり		0.65	-	-	0.02	0.02	-	0.02	-	-	0.02	-	
県域	報告数	10	-	-	1	-	-	-	-	-	-	-	
	定点当たり	0.71	-	-	0.07	-	-	-	-	-	-	-	

基幹定点(週報)		項目	合計	0歳	1-4	5-9	10-14	15-19	20-24	25-29	30-34	35-39	40-44
細菌性髄膜炎	全国	報告数	9	1	2	2	1	-	-	-	-	1	-
		定点当たり	0.02	0.00	0.00	0.00	0.00	-	-	-	-	0.00	-
	全県	報告数	-	-	-	-	-	-	-	-	-	-	-
定点当たり		-	-	-	-	-	-	-	-	-	-	-	
県域	報告数	-	-	-	-	-	-	-	-	-	-	-	
	定点当たり	-	-	-	-	-	-	-	-	-	-	-	
無菌性髄膜炎	全国	報告数	20	-	2	3	1	1	1	2	1	2	2
		定点当たり	0.04	-	0.00	0.01	0.00	0.00	0.00	0.00	0.00	0.00	0.00
	全県	報告数	-	-	-	-	-	-	-	-	-	-	-
定点当たり		-	-	-	-	-	-	-	-	-	-	-	
県域	報告数	-	-	-	-	-	-	-	-	-	-	-	
	定点当たり	-	-	-	-	-	-	-	-	-	-	-	
マイコプラズマ肺炎	全国	報告数	95	1	18	18	12	4	1	3	6	2	-
		定点当たり	0.20	0.00	0.04	0.04	0.03	0.01	0.00	0.01	0.01	0.00	-
	全県	報告数	1	-	-	-	-	-	-	-	-	-	-
定点当たり		0.10	-	-	-	-	-	-	-	-	-	-	
県域	報告数	-	-	-	-	-	-	-	-	-	-	-	
	定点当たり	-	-	-	-	-	-	-	-	-	-	-	
クラミジア肺炎 (オウム病を除く)	全国	報告数	14	-	4	4	1	-	-	-	-	1	1
		定点当たり	0.03	-	0.01	0.01	0.00	-	-	-	-	0.00	0.00
	全県	報告数	-	-	-	-	-	-	-	-	-	-	-
定点当たり		-	-	-	-	-	-	-	-	-	-	-	
県域	報告数	-	-	-	-	-	-	-	-	-	-	-	
	定点当たり	-	-	-	-	-	-	-	-	-	-	-	
感染性胃腸炎 (ロタウイルス)	全国	報告数	191	26	137	26	1	-	-	-	-	-	-
		定点当たり	0.40	0.05	0.29	0.05	0.00	-	-	-	-	-	-
	全県	報告数	6	3	3	-	-	-	-	-	-	-	-
定点当たり		0.60	0.30	0.30	-	-	-	-	-	-	-	-	
県域	報告数	2	1	1	-	-	-	-	-	-	-	-	
	定点当たり	0.50	0.25	0.25	-	-	-	-	-	-	-	-	

眼科定点		項目	9	10-14	15-19	20-29	30-39	40-49	50-59	60-69	70歳以上
急性出血性結膜炎	全国	報告数	-	-	-	-	-	3	2	-	2
		定点当たり	-	-	-	-	-	0.00	0.00	-	0.00
	全県	報告数	-	-	-	-	-	-	2	-	-
定点当たり		-	-	-	-	-	-	0.04	-	-	
県域	報告数	-	-	-	-	-	-	-	-	-	
	定点当たり	-	-	-	-	-	-	-	-	-	
流行性角結膜炎	全国	報告数	1	11	9	42	72	32	24	23	34
		定点当たり	0.00	0.02	0.01	0.06	0.10	0.05	0.03	0.03	0.05
	全県	報告数	-	1	-	4	12	4	2	1	2
定点当たり		-	0.02	-	0.09	0.26	0.09	0.04	0.02	0.04	
県域	報告数	-	-	-	2	3	2	-	-	2	
	定点当たり	-	-	-	0.14	0.21	0.14	-	-	0.14	

基幹定点(週報)		項目	45-49	50-54	55-59	60-64	65-69	70歳以上
細菌性髄膜炎	全国	報告数	-	-	1	1	-	-
		定点当たり	-	-	0.00	0.00	-	-
	全県	報告数	-	-	-	-	-	-
定点当たり		-	-	-	-	-	-	
県域	報告数	-	-	-	-	-	-	
	定点当たり	-	-	-	-	-	-	
無菌性髄膜炎	全国	報告数	1	-	1	-	1	2
		定点当たり	0.00	-	0.00	-	0.00	0.00
	全県	報告数	-	-	-	-	-	-
定点当たり		-	-	-	-	-	-	
県域	報告数	-	-	-	-	-	-	
	定点当たり	-	-	-	-	-	-	
マイコプラズマ肺炎	全国	報告数	1	1	2	2	5	19
		定点当たり	0.00	0.00	0.00	0.00	0.01	0.04
	全県	報告数	-	-	-	-	1	-
定点当たり		-	-	-	-	0.10	-	
県域	報告数	-	-	-	-	-	-	
	定点当たり	-	-	-	-	-	-	
クラミジア肺炎 (オウム病を除く)	全国	報告数	-	-	-	1	-	2
		定点当たり	-	-	-	0.00	-	0.00
	全県	報告数	-	-	-	-	-	-
定点当たり		-	-	-	-	-	-	
県域	報告数	-	-	-	-	-	-	
	定点当たり	-	-	-	-	-	-	
感染性胃腸炎 (ロタウイルス)	全国	報告数	-	-	-	-	-	1
		定点当たり	-	-	-	-	-	0.00
	全県	報告数	-	-	-	-	-	-
定点当たり		-	-	-	-	-	-	
県域	報告数	-	-	-	-	-	-	
	定点当たり	-	-	-	-	-	-	

表3 5週前～今週の推移 (その1)
(全県及び横浜市・川崎市・相模原市を除く県域)

2015年11週(03月09日～03月15日)

疾病名	項目		5週前	4週前	3週前	2週前	1週前	今週
			06週	07週	08週	09週	10週	11週
			(02月02日 ～02月08 日)	(02月09日 ～02月15 日)	(02月16日 ～02月22 日)	(02月23日 ～03月01 日)	(03月02日 ～03月08 日)	(03月09日 ～03月15 日)
インフルエンザ (高病原性鳥インフル ガを除く)	全県	報告数	4,978	3,066	2,204	1,553	1,091	942
		定点当たり	14.95	9.21	6.66	4.66	3.31	2.90
	県域	報告数	1,803	1,117	875	570	384	328
		定点当たり	15.54	9.63	7.54	5.00	3.34	2.93
RSウイルス 感染症	全県	報告数	69	55	51	26	57	35
		定点当たり	0.33	0.26	0.25	0.13	0.27	0.17
	県域	報告数	29	19	15	11	12	5
		定点当たり	0.40	0.26	0.21	0.15	0.17	0.07
咽頭結膜熱	全県	報告数	30	36	31	32	28	47
		定点当たり	0.14	0.17	0.15	0.15	0.13	0.23
	県域	報告数	17	11	21	18	14	14
		定点当たり	0.23	0.15	0.29	0.25	0.19	0.20
A群溶血性レ ンサ球菌咽頭 炎	全県	報告数	440	493	576	587	668	649
		定点当たり	2.12	2.36	2.77	2.84	3.21	3.17
	県域	報告数	131	193	175	202	198	206
		定点当たり	1.79	2.64	2.40	2.85	2.75	2.90
感染性胃腸炎	全県	報告数	1,582	1,413	1,658	1,629	1,705	1,817
		定点当たり	7.61	6.76	7.97	7.87	8.20	8.86
	県域	報告数	494	505	556	502	564	561
		定点当たり	6.77	6.92	7.62	7.07	7.83	7.90
水痘	全県	報告数	115	139	113	127	132	167
		定点当たり	0.55	0.67	0.54	0.61	0.63	0.81
	県域	報告数	35	40	36	34	46	58
		定点当たり	0.48	0.55	0.49	0.48	0.64	0.82
手足口病	全県	報告数	24	11	30	14	26	10
		定点当たり	0.12	0.05	0.14	0.07	0.13	0.05
	県域	報告数	6	2	2	1	4	2
		定点当たり	0.08	0.03	0.03	0.01	0.06	0.03
伝染性紅斑	全県	報告数	162	166	139	127	132	139
		定点当たり	0.78	0.79	0.67	0.61	0.63	0.68
	県域	報告数	93	100	82	77	76	85
		定点当たり	1.27	1.37	1.12	1.08	1.06	1.20
突発性発しん	全県	報告数	107	100	97	101	131	100
		定点当たり	0.51	0.48	0.47	0.49	0.63	0.49
	県域	報告数	31	43	36	32	51	36
		定点当たり	0.42	0.59	0.49	0.45	0.71	0.51

表3 5週前～今週の推移 (その2)
(全県及び横浜市・川崎市・相模原市を除く県域)

2015年11週(03月09日～03月15日)

疾病名	項目		5週前	4週前	3週前	2週前	1週前	今週
			06週	07週	08週	09週	10週	11週
			(02月02日 ～02月08 日)	(02月09日 ～02月15 日)	(02月16日 ～02月22 日)	(02月23日 ～03月01 日)	(03月02日 ～03月08 日)	(03月09日 ～03月15 日)
百日咳	全県	報告数	-	1	2	1	3	-
		定点当たり	-	-	0.01	-	0.01	-
	県域	報告数	-	1	-	1	1	-
		定点当たり	-	0.01	-	0.01	0.01	-
ヘルパンギーナ	全県	報告数	1	2	1	4	3	2
		定点当たり	-	0.01	-	0.02	0.01	0.01
	県域	報告数	1	1	-	1	1	-
		定点当たり	0.01	0.01	-	0.01	0.01	-
流行性耳下腺炎	全県	報告数	18	26	24	36	29	36
		定点当たり	0.09	0.12	0.12	0.17	0.14	0.18
	県域	報告数	8	14	9	16	12	19
		定点当たり	0.11	0.19	0.12	0.23	0.17	0.27
急性出血性結膜炎	全県	報告数	1	-	-	-	-	2
		定点当たり	0.02	-	-	-	-	0.04
	県域	報告数	-	-	-	-	-	-
		定点当たり	-	-	-	-	-	-
流行性角結膜炎	全県	報告数	24	25	38	30	25	30
		定点当たり	0.55	0.58	0.81	0.67	0.56	0.65
	県域	報告数	11	14	26	12	12	10
		定点当たり	0.79	1.00	1.63	0.86	0.86	0.71
細菌性髄膜炎	全県	報告数	-	1	-	-	-	-
		定点当たり	-	0.10	-	-	-	-
	県域	報告数	-	1	-	-	-	-
		定点当たり	-	0.25	-	-	-	-
無菌性髄膜炎	全県	報告数	-	-	-	-	1	-
		定点当たり	-	-	-	-	0.09	-
	県域	報告数	-	-	-	-	-	-
		定点当たり	-	-	-	-	-	-
マイコプラズマ肺炎	全県	報告数	-	-	-	-	1	1
		定点当たり	-	-	-	-	0.09	0.10
	県域	報告数	-	-	-	-	-	-
		定点当たり	-	-	-	-	-	-
クラミジア肺炎 (オウム病を除く)	全県	報告数	-	-	-	-	-	-
		定点当たり	-	-	-	-	-	-
	県域	報告数	-	-	-	-	-	-
		定点当たり	-	-	-	-	-	-
感染性胃腸炎 (ロタウイルス)	全県	報告数	-	7	7	5	5	6
		定点当たり	-	0.70	0.78	0.50	0.45	0.60
	県域	報告数	-	1	1	2	2	2
		定点当たり	-	0.25	0.25	0.50	0.50	0.50