



神奈川県感染症発生情報（8週報）

（2月16日～2月22日）

<http://www.eiken.pref.kanagawa.jp/>



今週の注目感染症

～インフルエンザ～

第8週の神奈川県の定点当たり報告数は6.66（前週9.21）で、減少傾向が見られています。しかし、依然警報維持レベル（10）を超えている地域もあり、引き続き注意が必要です。急な発熱や咳、くしゃみなどインフルエンザが疑われる症状がある場合、周囲に感染が広がらないように必ずマスクを着用しましょう。また、感染予防の基本である手洗いとうがいもこまめに行いましょう。

～伝染性紅斑～

発熱などのかぜ症状に続いて、頬の赤い発疹や手足の網目状の発疹などが見られる感染症で、一般的には「リンゴ病」と呼ばれています。治療は症状を和らげる対症療法で、感染経路及び予防対策についてはインフルエンザとほぼ同様です。神奈川県では毎年4月から7月にかけて報告数が多くなる傾向にありますが、今年は昨年の11月以降報告数が多い状況が続いていますので注意しましょう。

今週の全数把握対象疾患

（当該週の国による集計及び各保健福祉事務所からの報告をもとに期日を決めて集計しているため、集計数が前後することがあります。）

分類	対象疾患	内訳				神奈川県
		県域	横浜市	川崎市	相模原市	
二類	結核	7	7	4	1	19
四類	レジオネラ症	1				1
五類	アメーバ赤痢	2	1	1		4
	後天性免疫不全症候群		1			1
	ジアルジア症		1			1
	侵襲性肺炎球菌感染症			1		1

全数把握対象疾患情報

- ・結核19例：年齢群は30歳代4例、40歳代2例、50歳代1例、60歳代7例、70歳代1例、80歳代4例、病型は肺結核12例、肺結核及び結核性胸膜炎1例、結核性胸膜炎1例、粟粒結核1例、無症状病原体保有者4例
- ・レジオネラ症1例：年齢群は70歳代、病型は肺炎型、推定感染経路は不明、推定感染地域は神奈川県
- ・アメーバ赤痢4例：年齢群は30歳代1例、40歳代1例、50歳代2例、病型は腸管アメーバ症3例、腸管及び腸管外アメーバ症1例、推定感染経路は経口感染1例、不明3例、推定感染地域は神奈川県2例、都道府県不明2例
- ・後天性免疫不全症候群1例：年齢群は40歳代、病型は急性HIV感染症、推定感染経路は不明、感染地域はインド
- ・ジアルジア症1例：年齢群は50歳代、推定感染経路は経口感染、推定感染地域はカンボジア
- ・侵襲性肺炎球菌感染症1例：年齢群は70歳代、感染地域は神奈川県、ワクチン接種歴は不明

今週の定点把握対象疾患

- ・伝染性紅斑の定点当たり報告数が、小田原保健福祉事務所管内（3.33）、厚木保健福祉事務所管内（2.27）で警報レベル（2）を超えています。
- ・インフルエンザの定点当たり報告数が、厚木保健福祉事務所管内（12.06）、茅ヶ崎保健福祉事務所管内（11.09）で警報維持レベル（10）を超えています。

神奈川県感染症情報センター

神奈川県衛生研究所 企画情報部 衛生情報課

TEL:0467-83-4400(代表)

FAX:0467-89-5211(企画情報部)

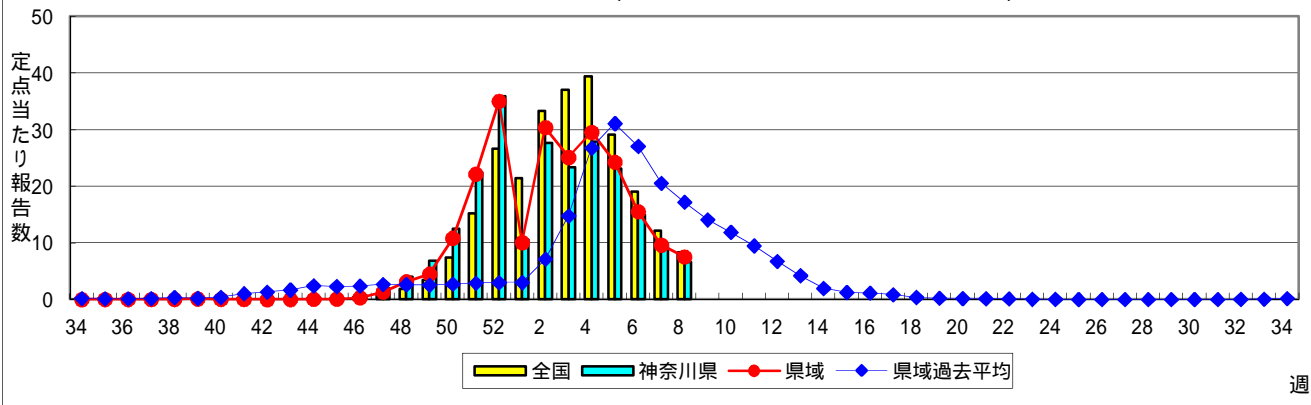
感染症発生動向調査事業は「感染症の予防及び感染症の患者に対する医療に関する法律」によって行われています。

* 県域とは、神奈川県内の市町村のうち横浜市、川崎市、相模原市を除いた地域です。

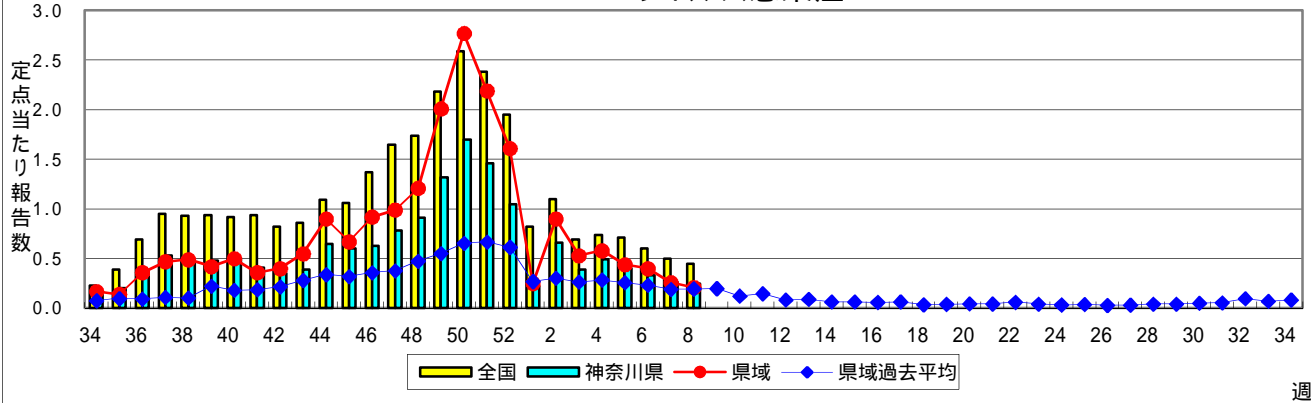
感染症発生動向調査:週報対象疾患の時系列グラフ

疾患名の括弧書きは、一般名称であり、正式名称ではありません。
 神奈川県&県域(横浜市・川崎市・相模原市を除く)のデータです。

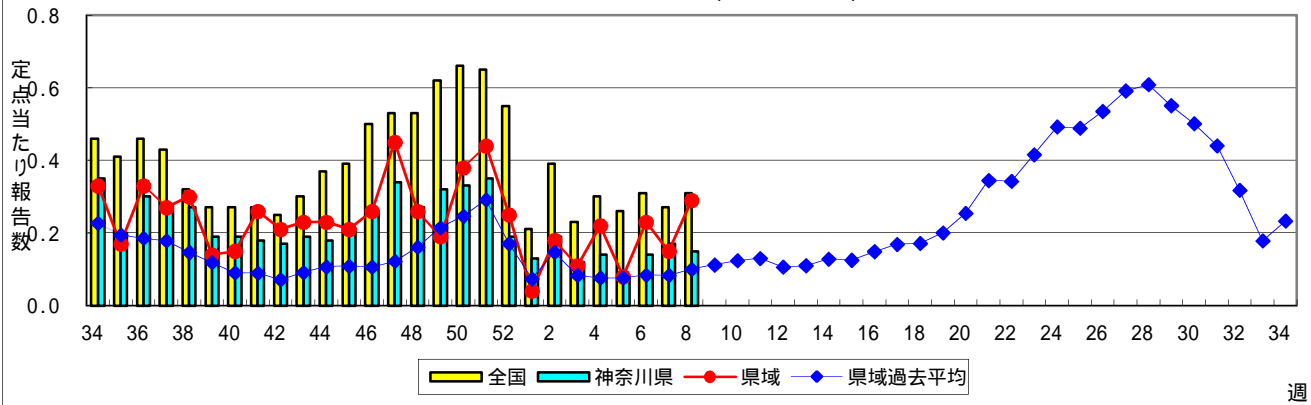
インフルエンザ(高病原性鳥インフルエンザを除く)



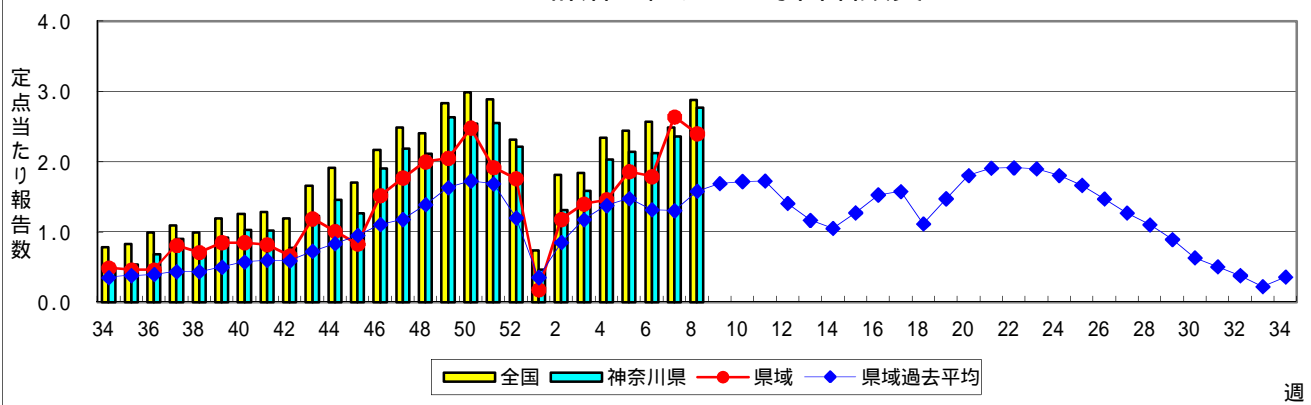
RSウイルス感染症



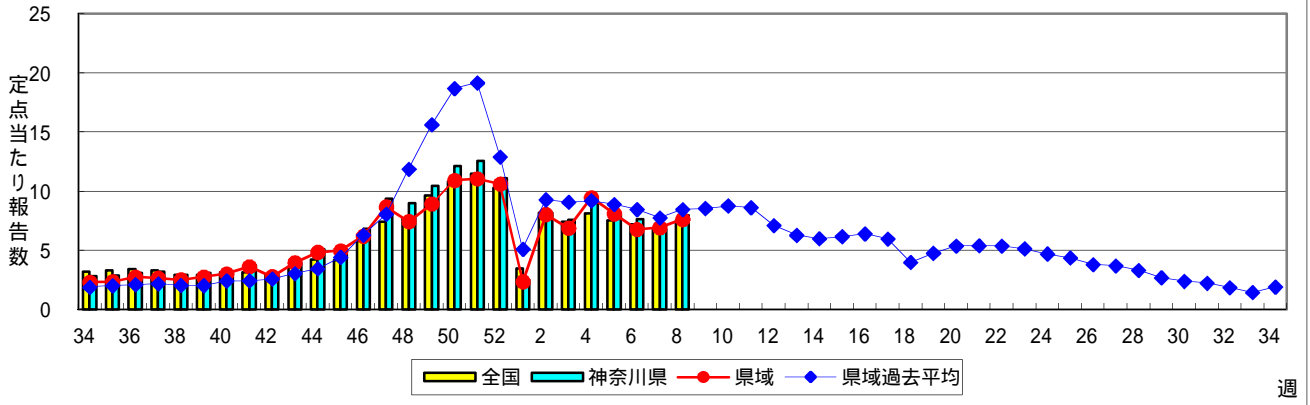
咽頭結膜熱(プール熱)



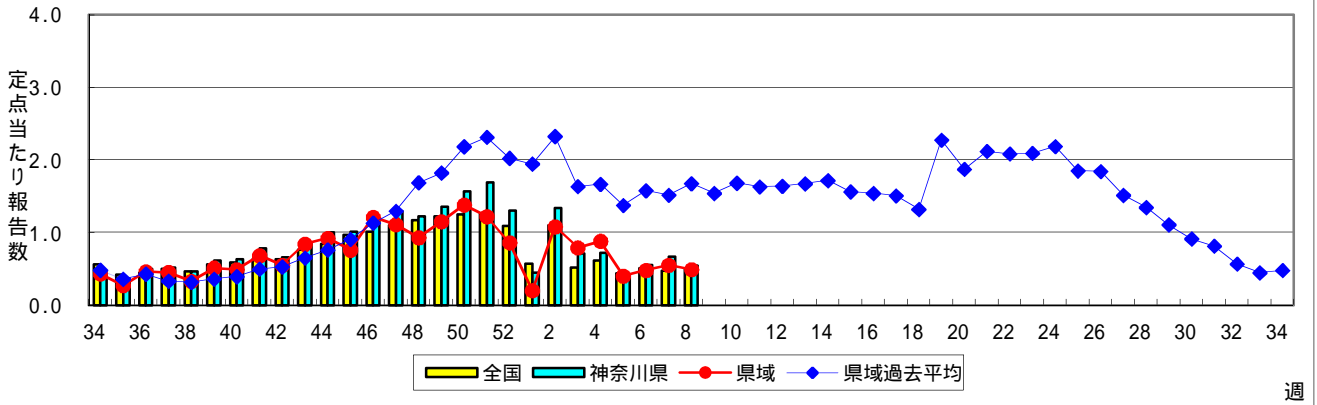
A群溶血性レンサ球菌咽頭炎



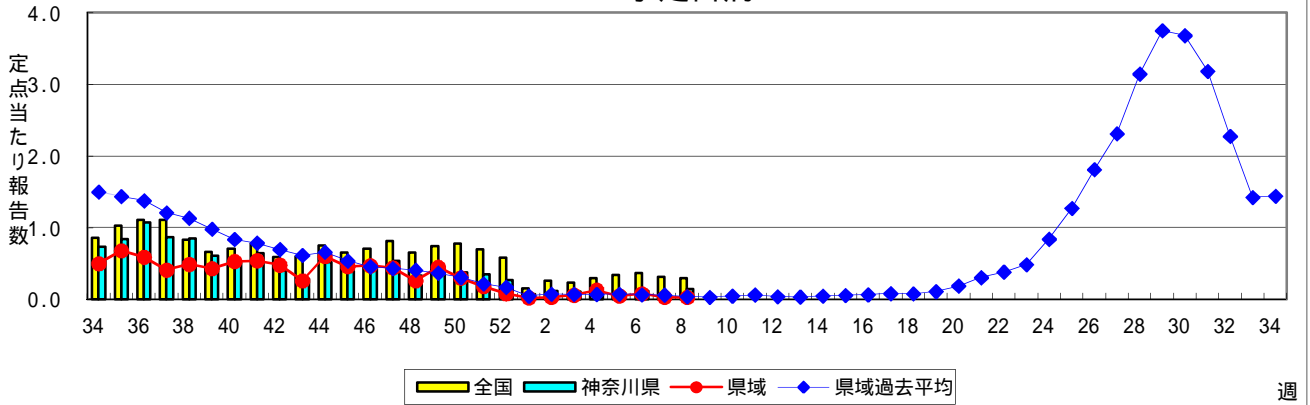
感染性胃腸炎



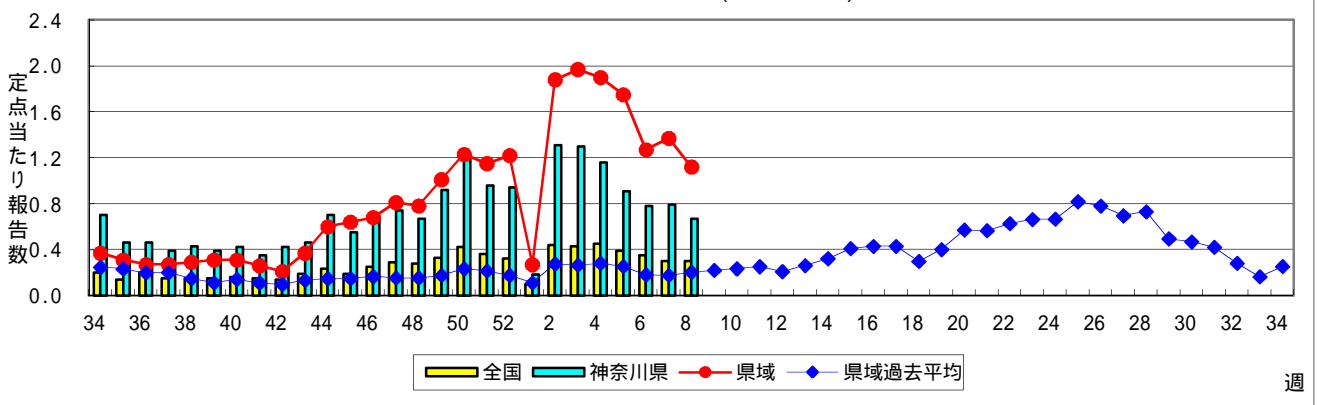
水痘(水ぼうそう)



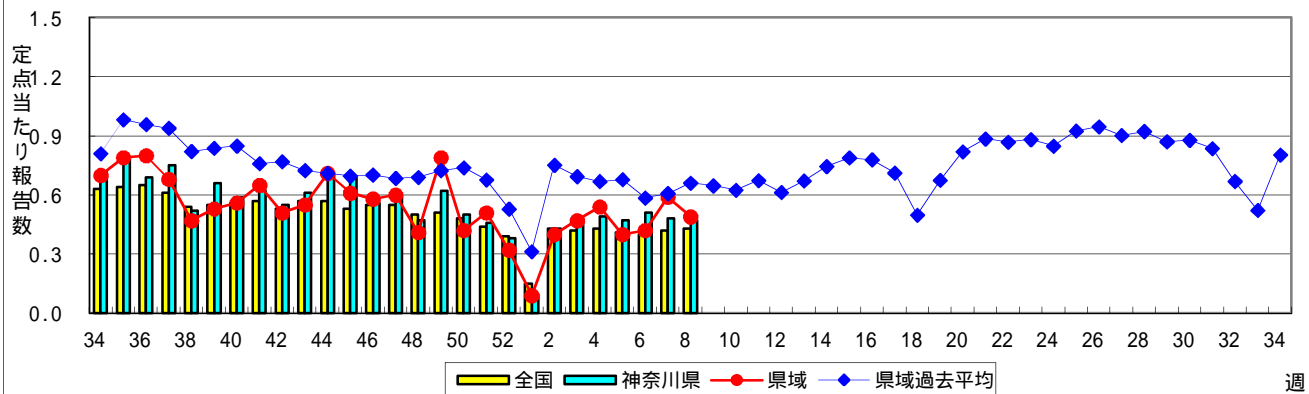
手足口病



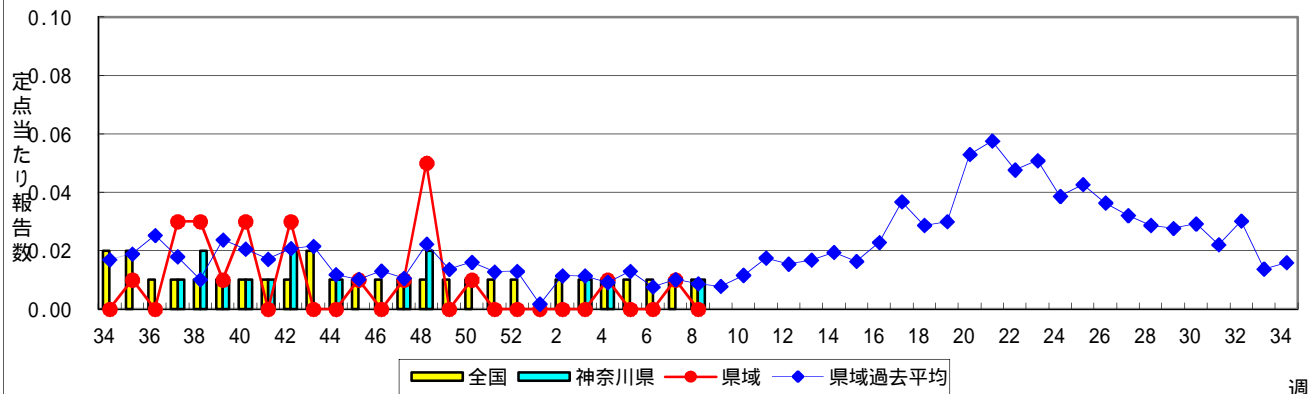
伝染性紅斑(リンゴ病)



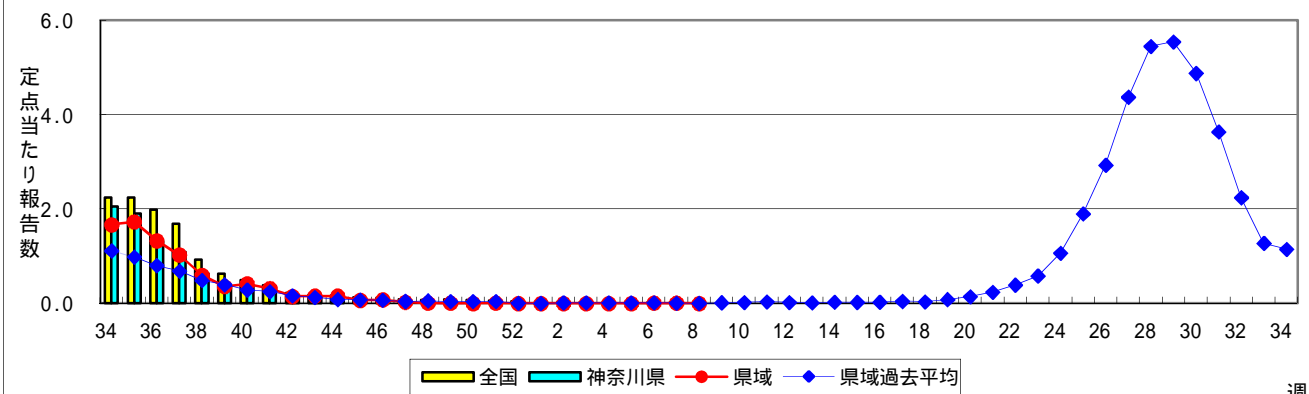
突発性発しん



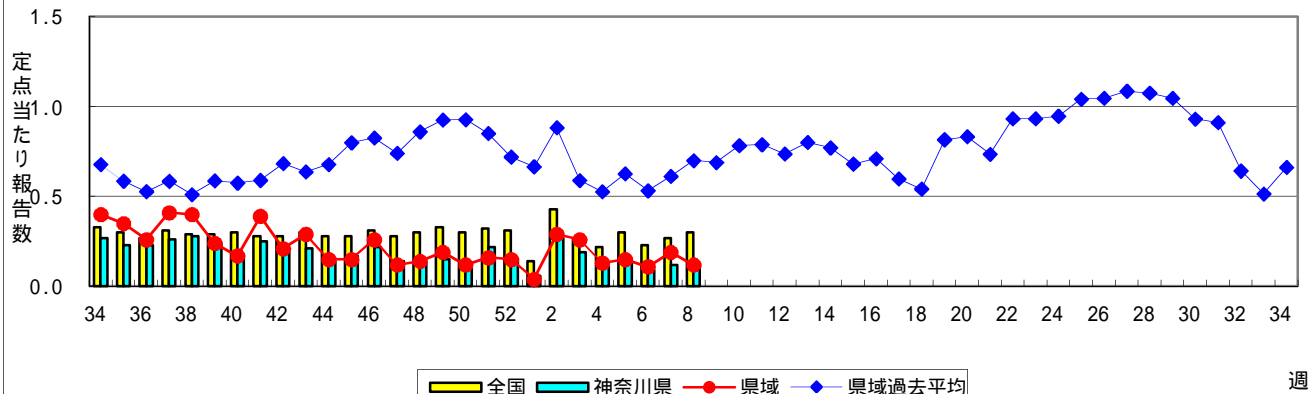
百日咳



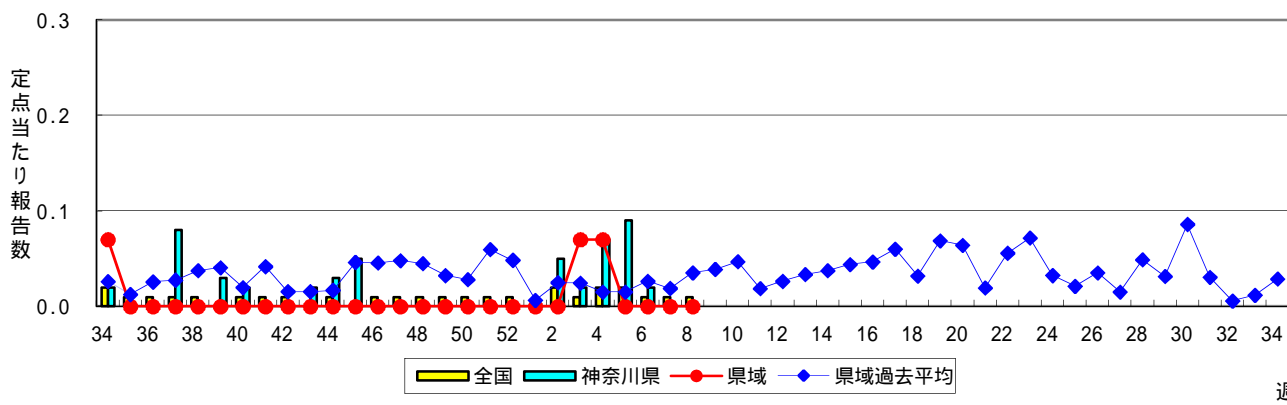
ヘルパンギーナ



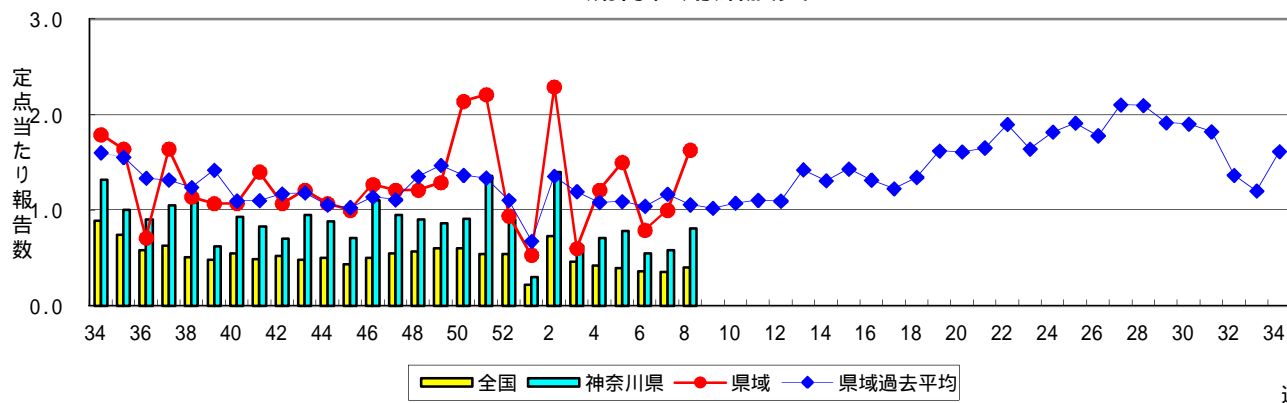
流行性耳下腺炎(おたふくかぜ)



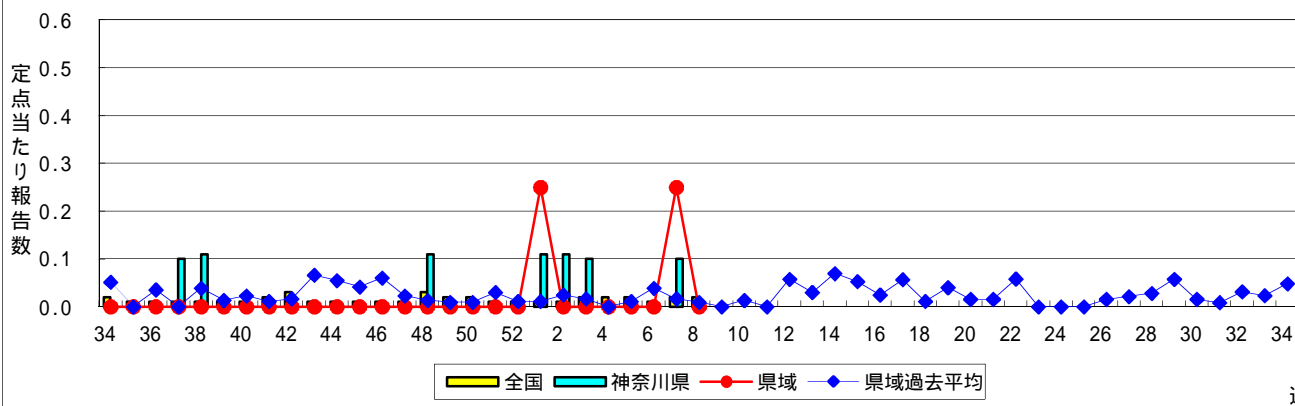
急性出血性結膜炎



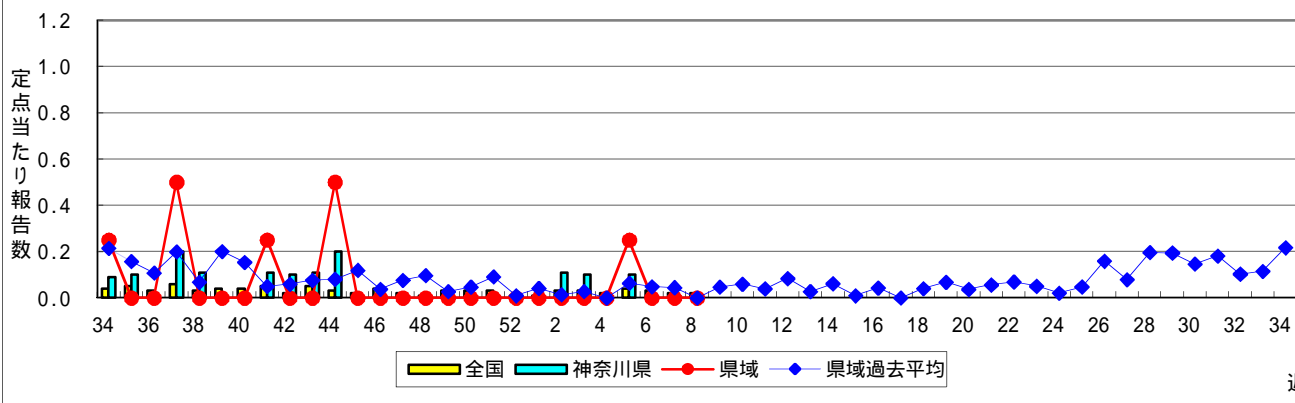
流行性角結膜炎



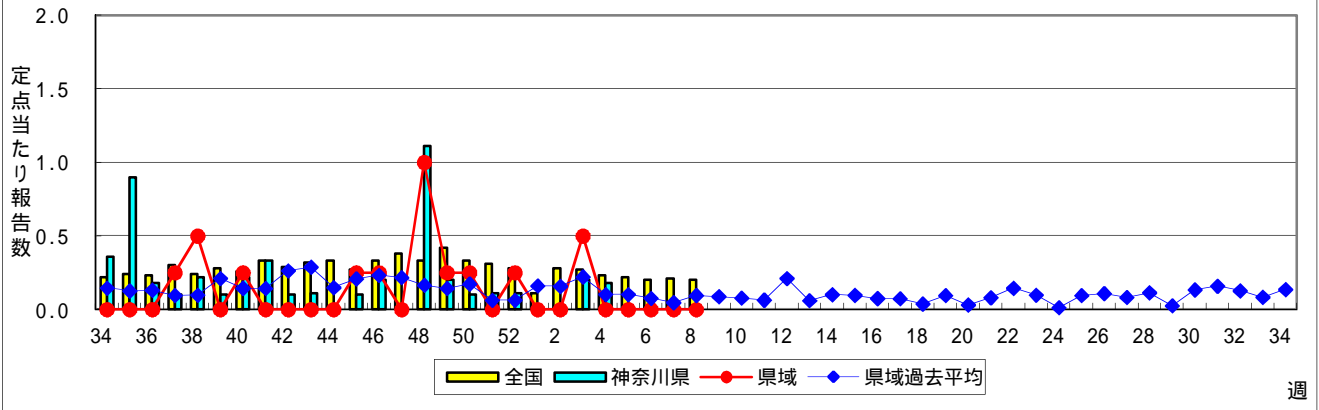
細菌性髄膜炎



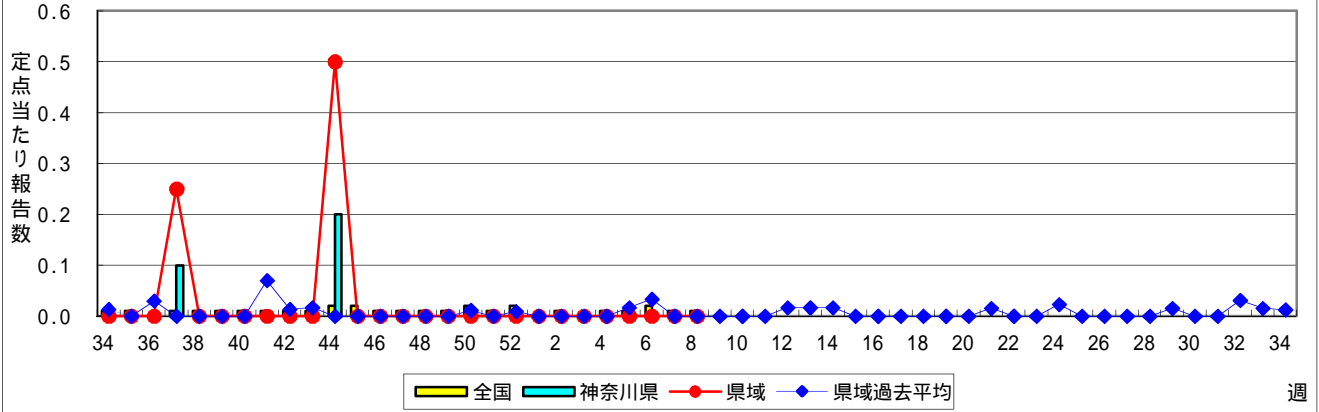
無菌性髄膜炎



マイコプラズマ肺炎



クラミジア肺炎(オウム病を除く)



感染性胃腸炎(ロタウイルス)

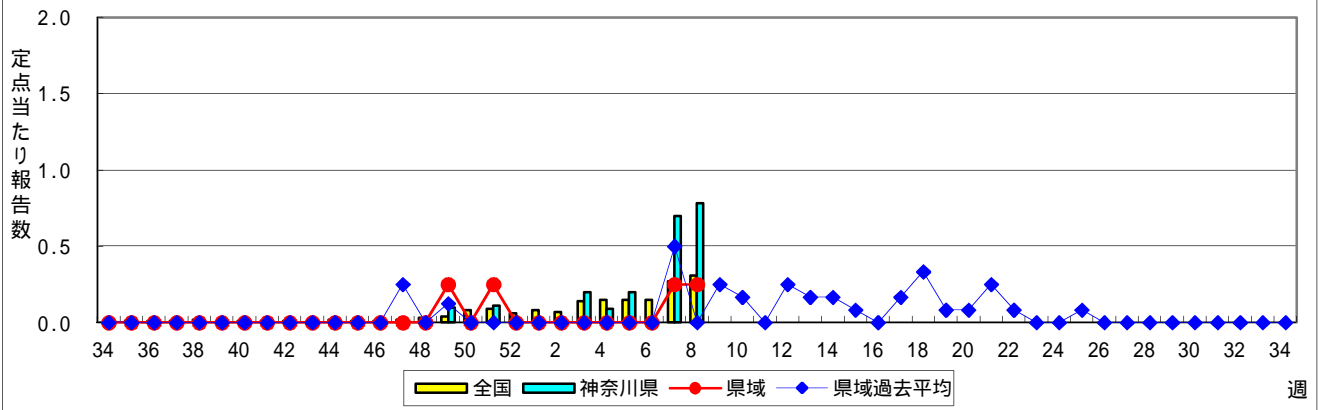


表1 報告数・定点当たり報告数 疾病、政令市・保健所別 (その1)

2015年08週(02月16日～02月22日)

神奈川県	インフルエンザ (高病原性鳥インフルエンザを除く)		RSウイルス感染症		咽頭結膜熱		A群溶血性レンサ球菌咽頭炎		感染性胃腸炎	
	報告数	定点当たり	報告数	定点当たり	報告数	定点当たり	報告数	定点当たり	報告数	定点当たり
全県	2,204	6.66	51	0.25	31	0.15	576	2.77	1,658	7.97
横浜市	907	6.57	19	0.22	10	0.11	267	3.07	712	8.18
川崎市	283	5.24	16	0.48	-	-	105	3.18	300	9.09
相模原市	139	6.04	1	0.07	-	-	29	1.93	90	6.00
県域 (横浜市、川崎市、相模原市を除く)	875	7.54	15	0.21	21	0.29	175	2.40	556	7.62
横須賀市	86	6.14	1	0.11	-	-	6	0.67	72	8.00
藤沢市	104	7.43	2	0.22	2	0.22	33	3.67	48	5.33
平塚	80	7.27	2	0.29	-	-	9	1.29	25	3.57
平塚 秦野センター	50	5.00	-	-	7	1.17	30	5.00	56	9.33
鎌倉	52	5.20	3	0.50	-	-	21	3.50	40	6.67
鎌倉 三崎センター	14	4.67	-	-	3	1.50	-	-	13	6.50
小田原	76	7.60	-	-	1	0.17	20	3.33	64	10.67
小田原 足柄上センター	15	3.00	-	-	-	-	-	-	3	1.00
厚木	205	12.06	7	0.64	8	0.73	18	1.64	156	14.18
厚木 大和センター	71	6.45	-	-	-	-	11	1.57	52	7.43
茅ヶ崎	122	11.09	-	-	-	-	27	3.86	27	3.86

神奈川県	水痘		手足口病		伝染性紅斑		突発性発しん		百日咳	
	報告数	定点当たり	報告数	定点当たり	報告数	定点当たり	報告数	定点当たり	報告数	定点当たり
全県	113	0.54	30	0.14	139	0.67	97	0.47	2	0.01
横浜市	52	0.60	22	0.25	43	0.49	37	0.43	2	0.02
川崎市	7	0.21	6	0.18	12	0.36	15	0.45	-	-
相模原市	18	1.20	-	-	2	0.13	9	0.60	-	-
県域 (横浜市、川崎市、相模原市を除く)	36	0.49	2	0.03	82	1.12	36	0.49	-	-
横須賀市	2	0.22	-	-	6	0.67	5	0.56	-	-
藤沢市	9	1.00	-	-	6	0.67	4	0.44	-	-
平塚	3	0.43	-	-	6	0.86	4	0.57	-	-
平塚 秦野センター	3	0.50	2	0.33	3	0.50	4	0.67	-	-
鎌倉	3	0.50	-	-	4	0.67	3	0.50	-	-
鎌倉 三崎センター	-	-	-	-	-	-	-	-	-	-
小田原	1	0.17	-	-	20	3.33	2	0.33	-	-
小田原 足柄上センター	-	-	-	-	-	-	-	-	-	-
厚木	11	1.00	-	-	25	2.27	7	0.64	-	-
厚木 大和センター	1	0.14	-	-	2	0.29	2	0.29	-	-
茅ヶ崎	3	0.43	-	-	10	1.43	5	0.71	-	-

神奈川県	ヘルパンギーナ		流行性耳下腺炎		急性出血性結膜炎		流行性角結膜炎		細菌性髄膜炎	
	報告数	定点当たり	報告数	定点当たり	報告数	定点当たり	報告数	定点当たり	報告数	定点当たり
全県	1	-	24	0.12	-	-	38	0.81	-	-
横浜市	1	0.01	9	0.10	-	-	3	0.14	-	-
川崎市	-	-	1	0.03	-	-	5	0.71	-	-
相模原市	-	-	5	0.33	-	-	4	1.33	-	-
県域 (横浜市、川崎市、相模原市を除く)	-	-	9	0.12	-	-	26	1.63	-	-
横須賀市	-	-	4	0.44	-	-	11	5.50	-	-
藤沢市	-	-	1	0.11	-	-	2	1.00	-	-
平塚	-	-	-	-	-	-	1	0.50	-	-
平塚 秦野センター	-	-	-	-	-	-	-	-
鎌倉	-	-	2	0.33	-	-	1	1.00
鎌倉 三崎センター	-	-	-	-
小田原	-	-	-	-	-	-	-	-
小田原 足柄上センター	-	-	-	-
厚木	-	-	2	0.18	-	-	9	3.00	-	-
厚木 大和センター	-	-	-	-	-	-	-	-
茅ヶ崎	-	-	-	-	-	-	2	1.00

表2 報告数・定点当たり報告数、疾病・年齢階級別
(全県及び横浜市・川崎市・相模原市を除く県域) (その1)

2015年08週(02月16日~02月22日)

*表2は、各保健福祉事務所からの最新の報告をもとに作成しているため、国の還元データである表1および表3の数値と一致しないことがあります。

インフルエンザ定点		項目	合計	~5か月	~11か月	1歳	2	3	4	5	6	7	8
インフルエンザ (高病原性鳥インフルエンザを除く)	全国	報告数	40,817	159	467	1,599	1,781	1,818	2,311	2,356	2,828	2,393	2,165
		定点当たり	8.26	0.03	0.09	0.32	0.36	0.37	0.47	0.48	0.57	0.48	0.44
	全県	報告数	2,204	6	19	74	99	106	170	142	191	142	102
		定点当たり	6.66	0.02	0.06	0.22	0.30	0.32	0.51	0.43	0.58	0.43	0.31
	県域	報告数	875	1	7	33	32	44	61	67	68	71	45
		定点当たり	7.54	0.01	0.06	0.28	0.28	0.38	0.53	0.58	0.59	0.61	0.39

小児科定点		項目	合計	~5か月	~11か月	1歳	2	3	4	5	6	7	8
RSウイルス 感染症	全国	報告数	1,420	275	310	453	212	86	34	23	10	6	1
		定点当たり	0.45	0.09	0.10	0.14	0.07	0.03	0.01	0.01	0.00	0.00	0.00
	全県	報告数	51	12	18	11	6	1	1	2	-	-	-
		定点当たり	0.25	0.06	0.09	0.05	0.03	0.00	0.00	0.01	-	-	-
	県域	報告数	15	2	5	3	4	-	1	-	-	-	-
		定点当たり	0.21	0.03	0.07	0.04	0.05	-	0.01	-	-	-	-
咽頭結膜熱	全国	報告数	980	7	64	256	162	120	84	56	30	27	
		定点当たり	0.31	0.00	0.02	0.08	0.05	0.04	0.04	0.03	0.02	0.01	0.01
	全県	報告数	31	-	1	7	5	4	5	3	2	2	1
		定点当たり	0.15	-	0.00	0.03	0.02	0.02	0.02	0.01	0.01	0.01	0.00
	県域	報告数	21	-	-	3	5	3	3	3	2	2	-
		定点当たり	0.29	-	-	0.04	0.07	0.04	0.04	0.04	0.03	0.03	-
A群溶血性レンサ球菌咽頭炎	全国	報告数	9,063	8	36	229	458	813	1,279	1,391	1,268	855	722
		定点当たり	2.88	0.00	0.01	0.07	0.15	0.26	0.41	0.44	0.40	0.27	0.23
	全県	報告数	576	-	2	17	25	51	83	80	93	52	53
		定点当たり	2.77	-	0.01	0.08	0.12	0.25	0.40	0.38	0.45	0.25	0.25
	県域	報告数	175	-	-	6	6	15	20	23	34	16	16
		定点当たり	2.40	-	-	0.08	0.08	0.21	0.27	0.32	0.47	0.22	0.22
感染性胃腸炎	全国	報告数	23,744	166	1,002	2,819	2,335	2,149	2,110	1,963	1,604	1,277	1,174
		定点当たり	7.54	0.05	0.32	0.89	0.74	0.68	0.67	0.62	0.51	0.41	0.37
	全県	報告数	1,658	11	61	199	153	163	169	156	112	106	71
		定点当たり	7.97	0.05	0.29	0.96	0.74	0.78	0.81	0.75	0.54	0.51	0.34
	県域	報告数	556	4	17	66	53	52	53	57	40	28	31
		定点当たり	7.62	0.05	0.23	0.90	0.73	0.71	0.73	0.78	0.55	0.38	0.42
水痘	全国	報告数	1,586	11	56	168	177	202	270	209	198	108	71
		定点当たり	0.50	0.00	0.02	0.05	0.06	0.06	0.09	0.07	0.06	0.03	0.02
	全県	報告数	113	-	4	5	6	9	15	19	29	8	8
		定点当たり	0.54	-	0.02	0.02	0.03	0.04	0.07	0.09	0.14	0.04	0.04
	県域	報告数	36	-	2	-	4	4	4	2	8	4	4
		定点当たり	0.49	-	0.03	-	0.05	0.05	0.05	0.03	0.11	0.05	0.05

インフルエンザ定点		項目	9	10-14	15-19	20-29	30-39	40-49	50-59	60-69	70-79	80歳以上
インフルエンザ (高病原性鳥インフルエンザを除く)	全国	報告数	2,072	7,358	1,663	1,653	2,784	2,492	1,612	1,304	981	1,021
		定点当たり	0.42	1.49	0.34	0.33	0.56	0.50	0.33	0.26	0.20	0.21
	全県	報告数	104	352	71	91	148	167	91	71	34	24
		定点当たり	0.31	1.06	0.21	0.27	0.45	0.50	0.27	0.21	0.10	0.07
	県域	報告数	41	144	21	35	51	58	45	29	11	11
		定点当たり	0.35	1.24	0.18	0.30	0.44	0.50	0.39	0.25	0.09	0.09

小児科定点		項目	9	10-14	15-19	20歳以上
RSウイルス 感染症	全国	報告数	1	4	1	4
		定点当たり	0.00	0.00	0.00	0.00
	全県	報告数	-	-	-	-
		定点当たり	-	-	-	-
	県域	報告数	-	-	-	-
		定点当たり	-	-	-	-
咽頭結膜熱	全国	報告数	16	21	5	7
		定点当たり	0.01	0.01	0.00	0.00
	全県	報告数	-	1	-	-
		定点当たり	-	0.00	-	-
	県域	報告数	-	-	-	-
		定点当たり	-	-	-	-
A群溶血性レンサ球菌咽頭炎	全国	報告数	515	1,062	73	354
		定点当たり	0.16	0.34	0.02	0.11
	全県	報告数	37	62	7	14
		定点当たり	0.18	0.30	0.03	0.07
	県域	報告数	10	20	4	5
		定点当たり	0.14	0.27	0.05	0.07
感染性胃腸炎	全国	報告数	1,009	2,691	617	2,828
		定点当たり	0.32	0.85	0.20	0.90
	全県	報告数	51	148	37	221
		定点当たり	0.25	0.71	0.18	1.06
	県域	報告数	21	51	13	70
		定点当たり	0.29	0.70	0.18	0.96
水痘	全国	報告数	35	68	5	8
		定点当たり	0.01	0.02	0.00	0.00
	全県	報告数	2	8	-	-
		定点当たり	0.01	0.04	-	-
	県域	報告数	-	4	-	-
		定点当たり	-	0.05	-	-

表2 報告数・定点当たり報告数、疾病・年齢階級別
(全県及び横浜市・川崎市・相模原市を除く県域) (その2)

2015年08週(02月16日~02月22日)

*表2は、各保健福祉事務所からの最新の報告をもとに作成しているため、国の還元データである表1および表3の数値と一致しないことがあります。

小児科定点	項目	合計	~5か月	~11か月	1歳	
手足口病	全国	報告数	953	1	26	327
		定点当たり	0.30	0.00	0.01	0.10
	全県	報告数	30	-	1	8
		定点当たり	0.14	-	0.00	0.04
	県域	報告数	2	-	1	-
		定点当たり	0.03	-	0.01	-
伝染性紅斑	全国	報告数	952	-	5	38
		定点当たり	0.30	-	0.00	0.01
	全県	報告数	139	-	1	7
		定点当たり	0.67	-	0.00	0.03
	県域	報告数	82	-	-	4
		定点当たり	1.12	-	-	0.05
突発性発しん	全国	報告数	1,345	28	514	697
		定点当たり	0.43	0.01	0.16	0.22
	全県	報告数	97	-	31	52
		定点当たり	0.47	-	0.15	0.25
	県域	報告数	36	-	10	22
		定点当たり	0.49	-	0.14	0.30
百日咳	全国	報告数	29	5	3	2
		定点当たり	0.01	0.00	0.00	0.00
	全県	報告数	2	-	-	-
		定点当たり	0.01	-	-	-
	県域	報告数	-	-	-	-
		定点当たり	-	-	-	-
ヘルパンギーナ	全国	報告数	58	2	8	15
		定点当たり	0.02	0.00	0.00	0.00
	全県	報告数	1	-	1	-
		定点当たり	0.00	-	0.00	-
	県域	報告数	-	-	-	-
		定点当たり	-	-	-	-
流行性耳下腺炎	全国	報告数	958	1	4	43
		定点当たり	0.30	0.00	0.00	0.01
	全県	報告数	24	-	-	2
		定点当たり	0.12	-	-	0.01
	県域	報告数	9	-	-	1
		定点当たり	0.12	-	-	0.01

小児科定点	項目	2	3	4	5	6	7	8	9	10-14	15-19	20歳以上	
手足口病	全国	報告数	222	136	92	60	36	15	10	9	10	3	6
		定点当たり	0.07	0.04	0.03	0.02	0.01	0.00	0.00	0.00	0.00	0.00	0.00
	全県	報告数	10	3	2	-	2	1	1	1	1	-	-
		定点当たり	0.05	0.01	0.01	-	0.01	0.00	0.00	0.00	0.00	-	-
	県域	報告数	-	-	-	-	-	1	-	-	-	-	-
		定点当たり	-	-	-	-	-	0.01	-	-	-	-	-
伝染性紅斑	全国	報告数	41	100	174	163	170	98	74	39	42	1	7
		定点当たり	0.01	0.03	0.06	0.05	0.05	0.03	0.02	0.01	0.01	0.00	0.00
	全県	報告数	6	17	26	20	26	15	8	1	1	-	-
		定点当たり	0.03	0.08	0.13	0.10	0.13	0.07	0.04	0.00	0.00	-	-
	県域	報告数	3	13	16	12	16	6	4	4	2	-	2
		定点当たり	0.04	0.18	0.22	0.16	0.22	0.08	0.05	0.05	0.03	-	0.03
突発性発しん	全国	報告数	70	21	7	4	3	1	-	-	-	-	-
		定点当たり	0.02	0.01	0.00	0.00	0.00	0.00	-	-	-	-	-
	全県	報告数	10	2	1	1	-	-	-	-	-	-	-
		定点当たり	0.05	0.01	0.00	0.00	-	-	-	-	-	-	-
	県域	報告数	2	-	1	1	-	-	-	-	-	-	-
		定点当たり	0.03	-	0.01	0.01	-	-	-	-	-	-	-
百日咳	全国	報告数	-	-	1	-	1	1	2	2	8	1	3
		定点当たり	-	-	0.00	-	0.00	0.00	0.00	0.00	0.00	0.00	0.00
	全県	報告数	-	-	-	-	-	-	-	-	2	-	-
		定点当たり	-	-	-	-	-	-	-	-	0.01	-	-
	県域	報告数	-	-	-	-	-	-	-	-	-	-	-
		定点当たり	-	-	-	-	-	-	-	-	-	-	-
ヘルパンギーナ	全国	報告数	8	11	5	1	2	-	-	-	2	-	4
		定点当たり	0.00	0.00	0.00	0.00	0.00	-	-	-	0.00	-	0.00
	全県	報告数	-	-	-	-	-	-	-	-	-	-	-
		定点当たり	-	-	-	-	-	-	-	-	-	-	-
	県域	報告数	-	-	-	-	-	-	-	-	-	-	-
		定点当たり	-	-	-	-	-	-	-	-	-	-	-
流行性耳下腺炎	全国	報告数	63	114	155	146	148	83	60	51	70	1	19
		定点当たり	0.02	0.04	0.05	0.05	0.05	0.03	0.02	0.02	0.02	0.00	0.01
	全県	報告数	-	3	7	3	4	1	-	2	2	-	-
		定点当たり	-	0.01	0.03	0.01	0.02	0.00	-	0.01	0.01	-	-
	県域	報告数	-	1	1	-	2	-	-	2	2	-	-
		定点当たり	-	0.01	0.01	-	0.03	-	-	0.03	0.03	-	-

表2 報告数・定点当たり報告数、疾病・年齢階級別
(全県及び横浜市・川崎市・相模原市を除く県域) (その3)

2015年08週(02月16日~02月22日)

*表2は、各保健福祉事務所からの最新の報告をもとに作成しているため、国の還元データである表1および表3の数値と一致しないことがあります。

眼科定点		項目	合計	~5か月	~11か月	1歳	2	3	4	5	6	7	8
急性出血性結膜炎	全国	報告数	7	-	-	-	-	1	-	-	-	-	-
		定点当たり	0.01	-	-	-	-	0.00	-	-	-	-	-
	全県	報告数	-	-	-	-	-	-	-	-	-	-	-
流行性角結膜炎	全国	報告数	277	-	-	6	11	8	7	6	3	5	4
		定点当たり	0.40	-	-	0.01	0.02	0.01	0.01	0.01	0.00	0.01	0.01
	全県	報告数	38	-	-	-	2	-	-	1	-	-	-
眼科定点	全県	報告数	26	-	-	-	1	-	-	1	-	-	-
		定点当たり	1.63	-	-	-	0.06	-	-	0.06	-	-	-

基幹定点(週報)		項目	合計	0歳	1-4	5-9	10-14	15-19	20-24	25-29	30-34	35-39	40-44
細菌性髄膜炎	全国	報告数	8	1	1	-	-	-	-	-	2	-	-
		定点当たり	0.02	0.00	0.00	-	-	-	-	-	0.00	-	-
	全県	報告数	-	-	-	-	-	-	-	-	-	-	-
無菌性髄膜炎	全国	報告数	11	1	2	1	-	1	1	-	2	3	-
		定点当たり	0.02	0.00	0.00	0.00	-	0.00	0.00	-	0.00	0.01	-
	全県	報告数	-	-	-	-	-	-	-	-	-	-	-
マイコプラズマ肺炎	全国	報告数	94	-	20	30	13	2	3	2	3	2	4
		定点当たり	0.20	-	0.04	0.06	0.03	0.00	0.01	0.00	0.01	0.00	0.01
	全県	報告数	-	-	-	-	-	-	-	-	-	-	-
クラミジア肺炎(オウム病を除く)	全国	報告数	5	-	-	1	1	-	-	-	-	-	1
		定点当たり	0.01	-	-	0.00	0.00	-	-	-	-	-	-
	全県	報告数	-	-	-	-	-	-	-	-	-	-	-
感染性胃腸炎(ロタウイルス)	全国	報告数	147	21	103	15	3	-	1	1	-	-	1
		定点当たり	0.31	0.04	0.22	0.03	0.01	-	0.00	0.00	-	-	-
	全県	報告数	7	-	5	2	-	-	-	-	-	-	-
眼科定点	全県	報告数	2	-	1	1	-	-	-	-	-	-	-
		定点当たり	0.50	-	0.25	0.25	-	-	-	-	-	-	-

眼科定点		項目	9	10-14	15-19	20-29	30-39	40-49	50-59	60-69	70歳以上
急性出血性結膜炎	全国	報告数	-	-	-	-	1	1	1	1	2
		定点当たり	-	-	-	-	0.00	0.00	0.00	0.00	0.00
	全県	報告数	-	-	-	-	-	-	-	-	-
流行性角結膜炎	全国	報告数	4	8	6	34	62	46	23	26	18
		定点当たり	0.01	0.01	0.01	0.05	0.09	0.07	0.03	0.04	0.03
	全県	報告数	1	2	1	3	9	12	3	3	1
眼科定点	全県	報告数	0.02	0.04	0.02	0.06	0.19	0.26	0.06	0.06	0.02
		定点当たり	-	-	1	3	7	8	1	3	1
	全県	報告数	-	-	0.06	0.19	0.44	0.50	0.06	0.19	0.06

基幹定点(週報)		項目	45-49	50-54	55-59	60-64	65-69	70歳以上
細菌性髄膜炎	全国	報告数	-	-	-	-	-	4
		定点当たり	-	-	-	-	-	0.01
	全県	報告数	-	-	-	-	-	-
無菌性髄膜炎	全国	報告数	-	-	-	-	-	-
		定点当たり	-	-	-	-	-	-
	全県	報告数	-	-	-	-	-	-
マイコプラズマ肺炎	全国	報告数	3	-	2	-	2	8
		定点当たり	0.01	-	0.00	-	0.00	0.02
	全県	報告数	-	-	-	-	-	-
クラミジア肺炎(オウム病を除く)	全国	報告数	-	-	-	-	-	2
		定点当たり	-	-	-	-	-	0.00
	全県	報告数	-	-	-	-	-	-
感染性胃腸炎(ロタウイルス)	全国	報告数	-	-	-	-	1	1
		定点当たり	-	-	-	-	0.00	0.00
	全県	報告数	-	-	-	-	-	-
眼科定点	全県	報告数	-	-	-	-	-	-
		定点当たり	-	-	-	-	-	-

表3 5週前～今週の推移 (その1)
(全県及び横浜市・川崎市・相模原市を除く県域)

2015年08週(02月16日～02月22日)

疾病名	項目		5週前	4週前	3週前	2週前	1週前	今週
			03週	04週	05週	06週	07週	08週
			(01月12日 ～01月18 日)	(01月19日 ～01月25 日)	(01月26日 ～02月01 日)	(02月02日 ～02月08 日)	(02月09日 ～02月15 日)	(02月16日 ～02月22 日)
インフルエンザ (高病原性鳥インフル ガを除く)	全県	報告数	7,859	9,381	7,813	4,978	3,066	2,204
		定点当たり	23.39	27.84	23.12	14.95	9.21	6.66
	県域	報告数	2,887	3,397	2,814	1,803	1,117	875
		定点当たり	25.10	29.54	24.26	15.54	9.63	7.54
RSウイルス 感染症	全県	報告数	83	103	85	69	55	51
		定点当たり	0.39	0.49	0.40	0.33	0.26	0.25
	県域	報告数	38	42	32	29	19	15
		定点当たり	0.53	0.58	0.44	0.40	0.26	0.21
咽頭結膜熱	全県	報告数	25	29	18	30	36	31
		定点当たり	0.12	0.14	0.08	0.14	0.17	0.15
	県域	報告数	8	16	6	17	11	21
		定点当たり	0.11	0.22	0.08	0.23	0.15	0.29
A群溶血性レ ンサ球菌咽頭 炎	全県	報告数	334	425	454	440	493	576
		定点当たり	1.58	2.03	2.14	2.12	2.36	2.77
	県域	報告数	101	105	136	131	193	175
		定点当たり	1.40	1.46	1.86	1.79	2.64	2.40
感染性胃腸炎	全県	報告数	1,599	1,901	1,709	1,582	1,413	1,658
		定点当たり	7.58	9.10	8.06	7.61	6.76	7.97
	県域	報告数	495	681	591	494	505	556
		定点当たり	6.88	9.46	8.10	6.77	6.92	7.62
水痘	全県	報告数	149	150	88	115	139	113
		定点当たり	0.71	0.72	0.42	0.55	0.67	0.54
	県域	報告数	57	63	29	35	40	36
		定点当たり	0.79	0.88	0.40	0.48	0.55	0.49
手足口病	全県	報告数	23	23	19	24	11	30
		定点当たり	0.11	0.11	0.09	0.12	0.05	0.14
	県域	報告数	4	9	4	6	2	2
		定点当たり	0.06	0.13	0.05	0.08	0.03	0.03
伝染性紅斑	全県	報告数	275	242	193	162	166	139
		定点当たり	1.30	1.16	0.91	0.78	0.79	0.67
	県域	報告数	142	137	128	93	100	82
		定点当たり	1.97	1.90	1.75	1.27	1.37	1.12
突発性発しん	全県	報告数	98	103	99	107	100	97
		定点当たり	0.46	0.49	0.47	0.51	0.48	0.47
	県域	報告数	34	39	29	31	43	36
		定点当たり	0.47	0.54	0.40	0.42	0.59	0.49

表3 5週前～今週の推移 (その2)
 (全県及び横浜市・川崎市・相模原市を除く県域)

2015年08週(02月16日～02月22日)

疾病名	項目		5週前	4週前	3週前	2週前	1週前	今週
			03週	04週	05週	06週	07週	08週
			(01月12日 ～01月18 日)	(01月19日 ～01月25 日)	(01月26日 ～02月01 日)	(02月02日 ～02月08 日)	(02月09日 ～02月15 日)	(02月16日 ～02月22 日)
百日咳	全県	報告数	2	2	-	-	1	2
		定点当たり	0.01	0.01	-	-	-	0.01
	県域	報告数	-	1	-	-	1	-
		定点当たり	-	0.01	-	-	0.01	-
ヘルパンギーナ	全県	報告数	-	1	1	1	2	1
		定点当たり	-	-	-	-	0.01	-
	県域	報告数	-	-	-	1	1	-
		定点当たり	-	-	-	0.01	0.01	-
流行性耳下腺炎	全県	報告数	40	22	28	18	26	24
		定点当たり	0.19	0.11	0.13	0.09	0.12	0.12
	県域	報告数	19	9	11	8	14	9
		定点当たり	0.26	0.13	0.15	0.11	0.19	0.12
急性出血性結膜炎	全県	報告数	1	3	4	1	-	-
		定点当たり	0.02	0.07	0.09	0.02	-	-
	県域	報告数	1	1	-	-	-	-
		定点当たり	0.07	0.07	-	-	-	-
流行性角結膜炎	全県	報告数	29	32	35	24	25	38
		定点当たり	0.63	0.71	0.78	0.55	0.58	0.81
	県域	報告数	9	17	21	11	14	26
		定点当たり	0.60	1.21	1.50	0.79	1.00	1.63
細菌性髄膜炎	全県	報告数	1	-	-	-	1	-
		定点当たり	0.10	-	-	-	0.10	-
	県域	報告数	-	-	-	-	1	-
		定点当たり	-	-	-	-	0.25	-
無菌性髄膜炎	全県	報告数	1	-	1	-	-	-
		定点当たり	0.10	-	0.10	-	-	-
	県域	報告数	-	-	1	-	-	-
		定点当たり	-	-	0.25	-	-	-
マイコプラズマ肺炎	全県	報告数	2	2	-	-	-	-
		定点当たり	0.20	0.18	-	-	-	-
	県域	報告数	2	-	-	-	-	-
		定点当たり	0.50	-	-	-	-	-
クラミジア肺炎 (オウム病を除く)	全県	報告数	-	-	-	-	-	-
		定点当たり	-	-	-	-	-	-
	県域	報告数	-	-	-	-	-	-
		定点当たり	-	-	-	-	-	-
感染性胃腸炎 (ロタウイルス)	全県	報告数	2	1	2	-	7	7
		定点当たり	0.20	0.09	0.20	-	0.70	0.78
	県域	報告数	-	-	-	-	1	1
		定点当たり	-	-	-	-	0.25	0.25