



# 神奈川県感染症発生情報（6週報）

（2月2日～2月8日）

<http://www.eiken.pref.kanagawa.jp/>



## 今週の注目感染症

### ～インフルエンザ～

神奈川県では第52週（平成26年12月22日-28日）に定点当たり報告数が警報レベル（30）を超え、現在も警報維持レベルの10を超えています。乳幼児、高齢者および病気などで免疫機能が低下している方がインフルエンザに感染すると、特に重症化する可能性が高くなります。急な発熱や咳、くしゃみなどインフルエンザが疑われる症状がある場合、周囲に感染が広がらないように必ずマスクを着用しましょう。また、ウイルスを体の中に入れないように、こまめな手洗いとうがいを継続しましょう。

### ～伝染性紅斑～

発熱などのかぜ症状に続いて、頬の赤い発疹や手足の網目状の発疹などが見られる感染症で、一般的には「リンゴ病」と呼ばれています。治療は症状を和らげる対症療法で、感染経路及び予防対策についてはインフルエンザとほぼ同様です。神奈川県では毎年4月から7月にかけて報告数が多くなる傾向にありますが、今年は11月以降報告数が多い状況が続いていますので注意しましょう。

## 今週の全数把握対象疾患

（当該週の国による集計及び各保健福祉事務所からの報告をもとに期日を決めて集計しているため、集計数が前後することがあります。）

分類	対象疾患	内訳				神奈川県
		県域	横浜市	川崎市	相模原市	
二類	結核	12	14	1		27
五類	アメーバ赤痢	1		1		2
	カルバペネム耐性腸内細菌感染症		3			3
	急性脳炎	1				1
	後天性免疫不全症候群		1	1		2
	侵襲性髄膜炎菌感染症	1				1
	侵襲性肺炎球菌感染症		1	1		2
	梅毒		1			1

## 全数把握対象疾患情報

- 結核27例：年齢群は10歳未満1例、10歳代1例、20歳代4例、30歳代4例、40歳代1例、50歳代5例、60歳代3例、70歳代5例、80歳代3例、病型は肺結核9例、肺結核及び結核性胸膜炎1例、結核性胸膜炎3例、結核性胸膜炎及び結核性腹膜炎1例、リンパ節結核1例、無症状病原体保有者12例
- アメーバ赤痢2例：年齢群は40歳代1例、50歳代1例、病型は腸管アメーバ症2例、推定感染経路は経口感染2例、推定感染地域は神奈川県1例、インド1例
- カルバペネム耐性腸内細菌感染症3例：年齢群は60歳代1例、70歳代1例、80歳代1例、菌種は*Enterobacter cloacae* 2例、*Enterobacter aerogenes* 1例、推定感染経路は以前からの保菌（腸管内）2例、不明1例、推定感染地域は神奈川県2例、都道府県不明1例
- 急性脳炎1例：年齢群は40歳代、病型はインフルエンザウイルスA、推定感染地域は神奈川県
- 後天性免疫不全症候群2例：年齢群は30歳代1例、70歳代1例、病型はAIDS1例、無症候性キャリア1例、推定感染経路は異性間性的接触1例、同性間性的接触1例、感染地域は日本国内2例
- 侵襲性髄膜炎菌感染症1例：年齢群は40歳代、推定感染地域は神奈川県
- 侵襲性肺炎球菌感染症2例：年齢群は50歳代1例、60歳代1例、推定感染地域は神奈川県2例、ワクチン接種歴は接種なし1例、不明1例
- 梅毒1例：年齢群は30歳代、病型は早期顕症梅毒 期、推定感染経路は異性間性的接触、感染地域は神奈川県

## 今週の定点把握対象疾患

- 伝染性紅斑の定点当たり報告数が、厚木保健福祉事務所管内（2.82）、鎌倉保健福祉事務所管内（2.17）で警報レベル（2）を超えています。

## 神奈川県感染症情報センター

神奈川県衛生研究所 企画情報部 衛生情報課

TEL:0467-83-4400(代表)

FAX:0467-89-5211(企画情報部)

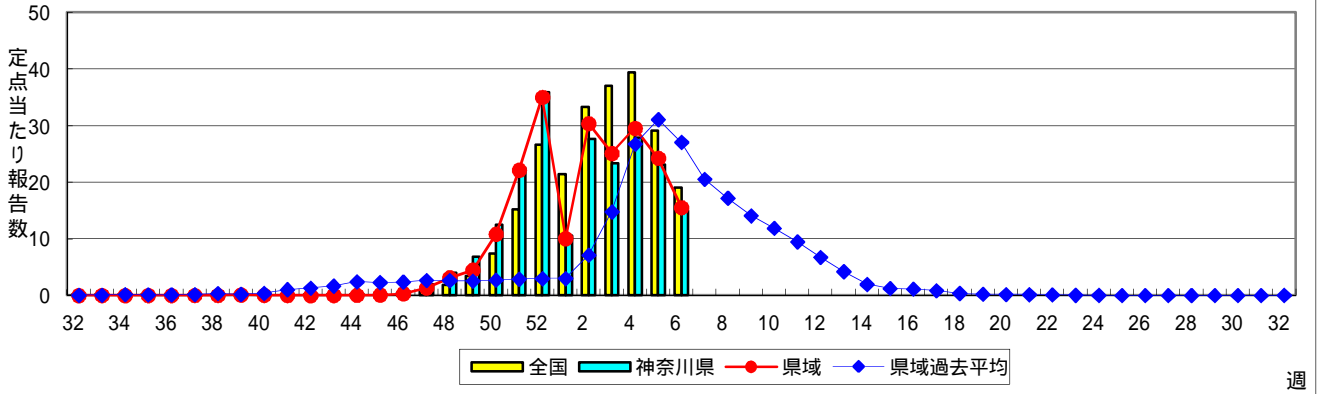
感染症発生動向調査事業は「感染症の予防及び感染症の患者に対する医療に関する法律」によって行われています。

\* 県域とは、神奈川県内の市町村のうち横浜市、川崎市、相模原市を除いた地域です。

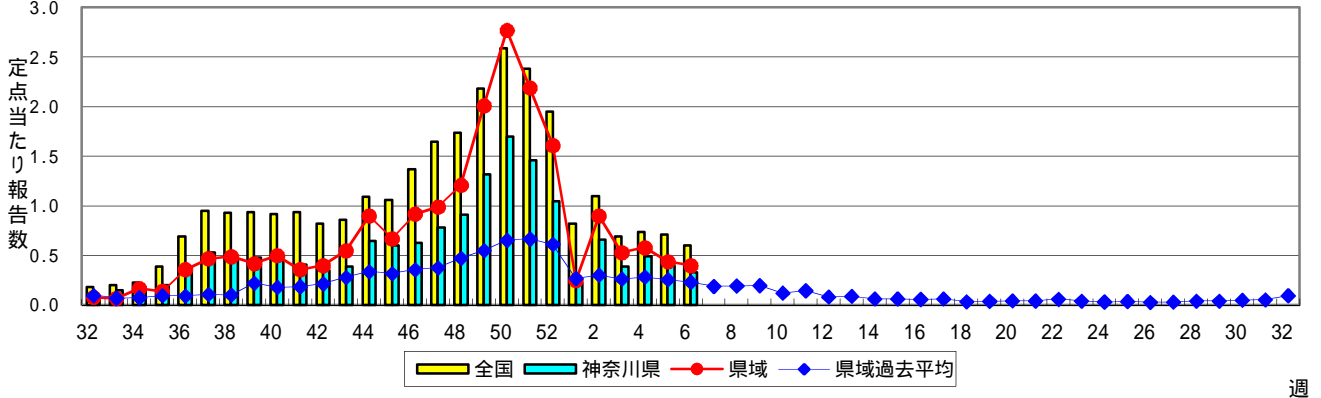
# 感染症発生動向調査:週報対象疾患の時系列グラフ

疾患名の括弧書きは、一般名称であり、正式名称ではありません。  
 神奈川県&県域(横浜市・川崎市・相模原市を除く)のデータです。

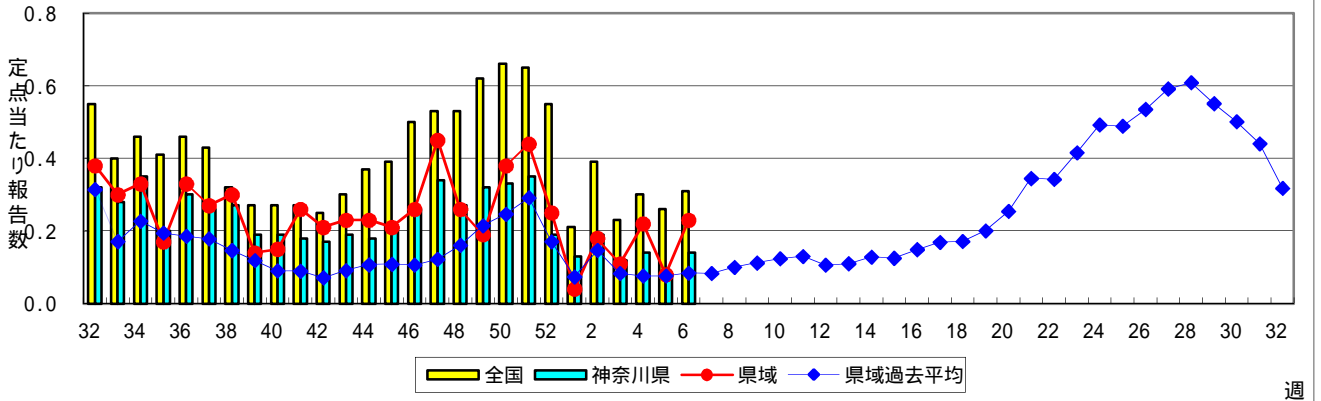
## インフルエンザ(高病原性鳥インフルエンザを除く)



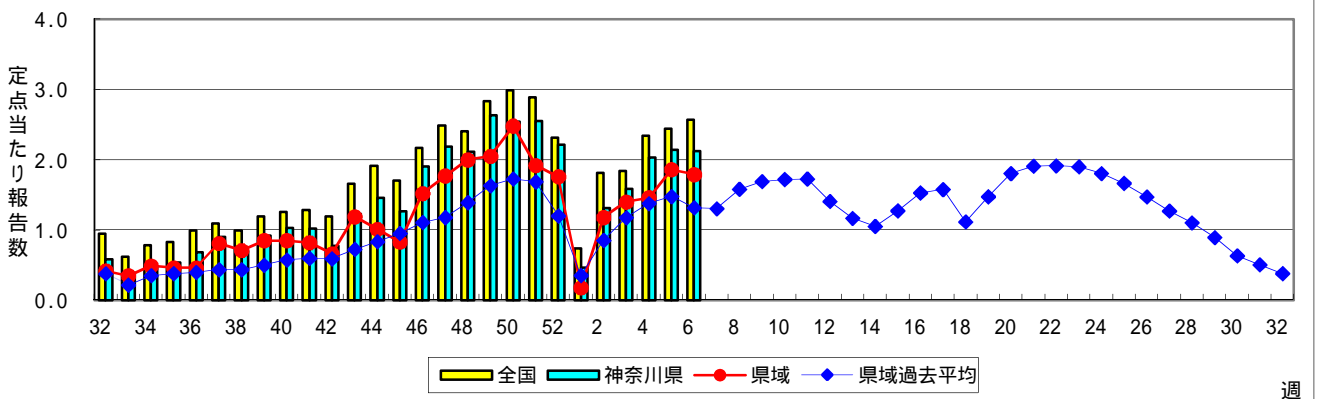
## RSウイルス感染症



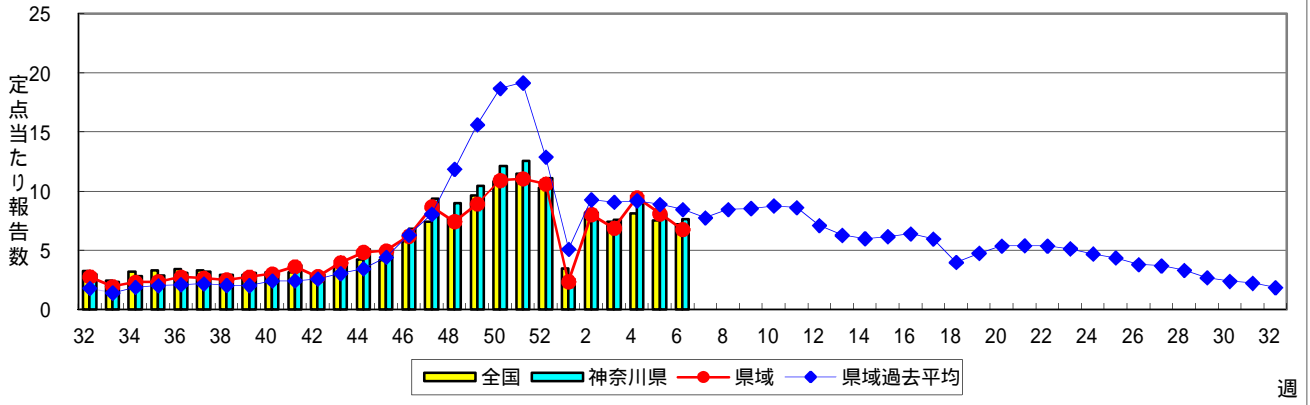
## 咽頭結膜熱(プール熱)



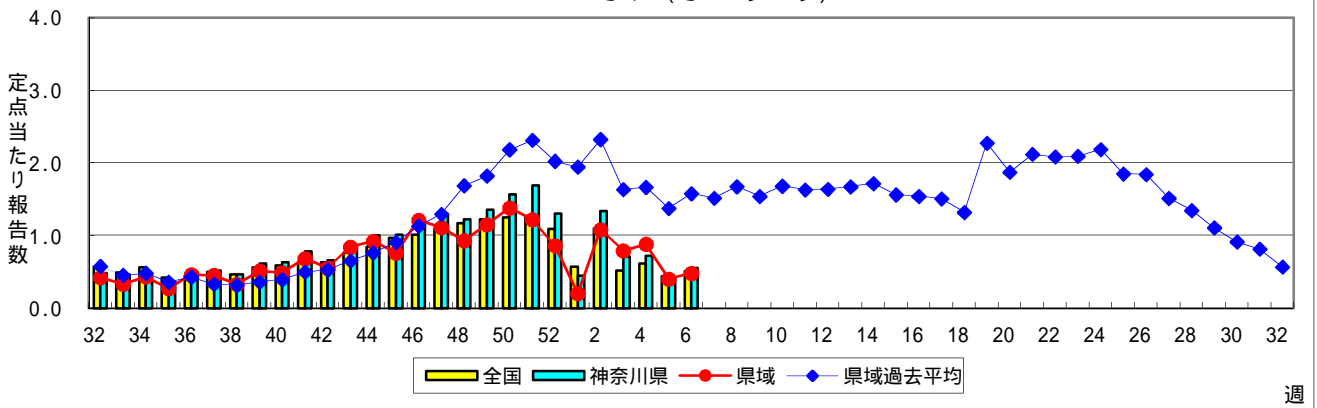
## A群溶血性レンサ球菌咽頭炎



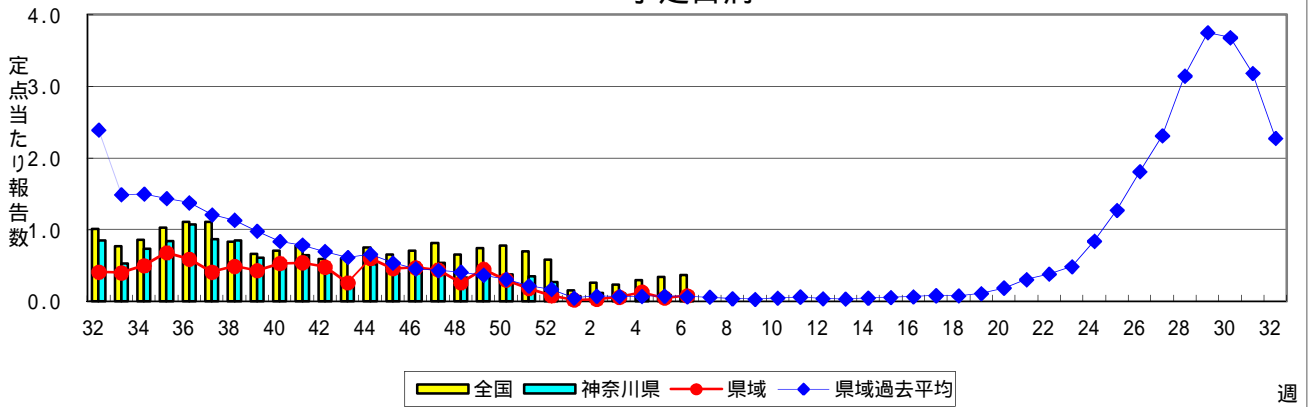
### 感染性胃腸炎



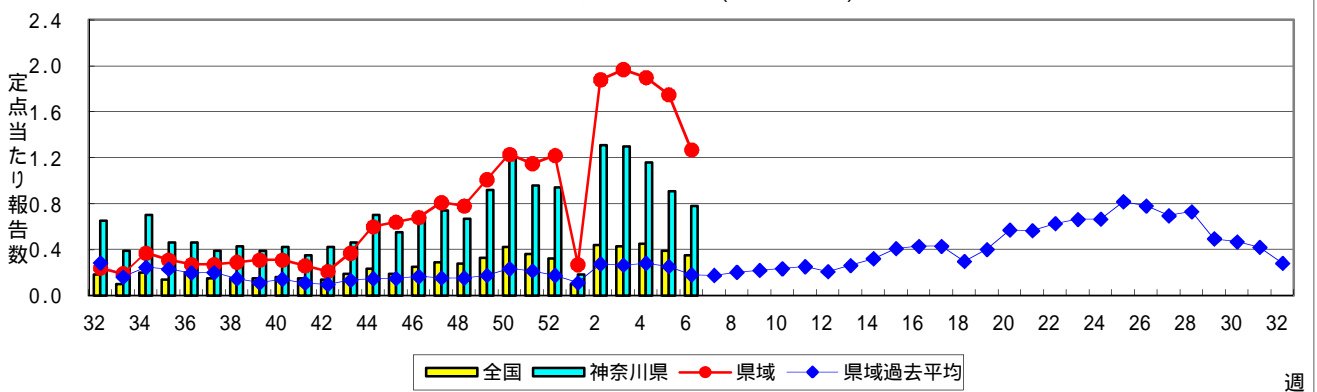
### 水痘(水ぼうそう)



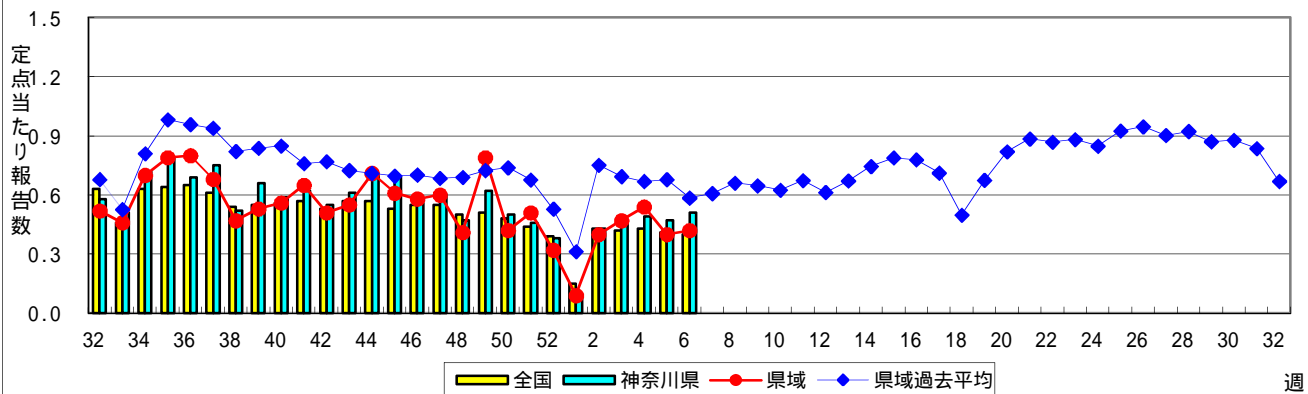
### 手足口病



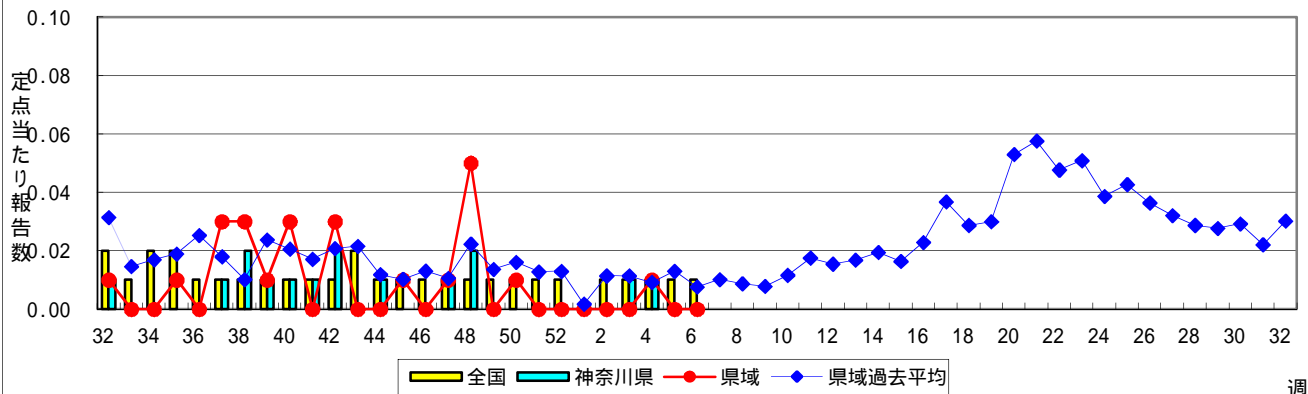
### 伝染性紅斑(リンゴ病)



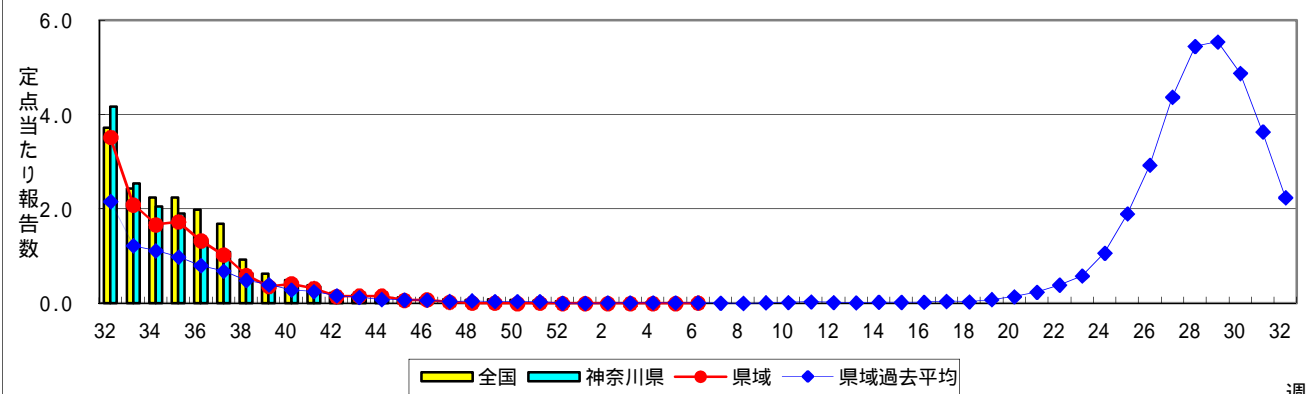
### 突発性発しん



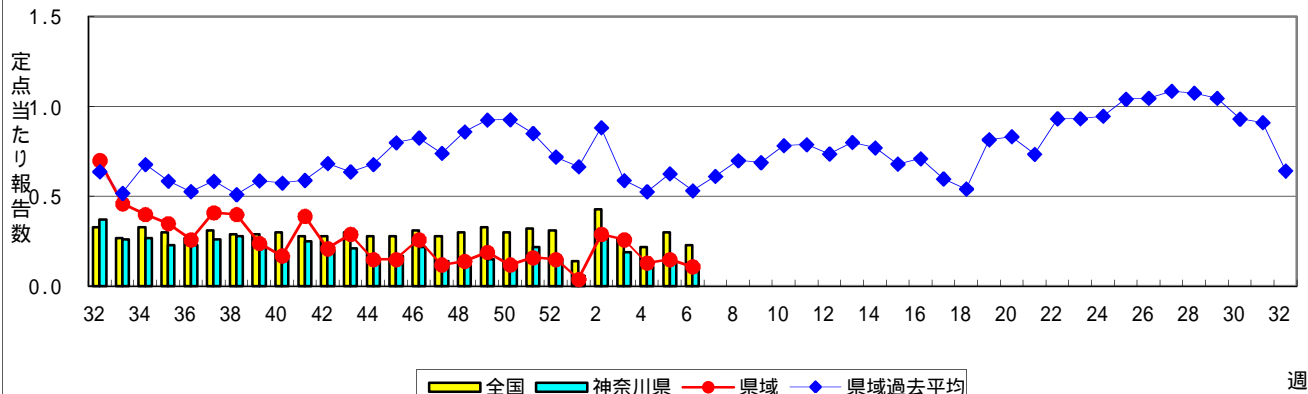
### 百日咳



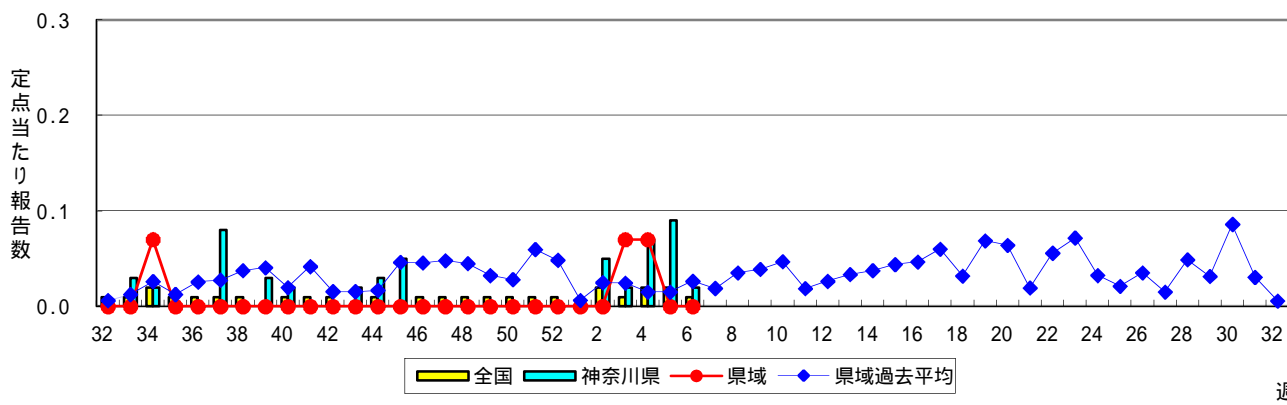
### ヘルパンギーナ



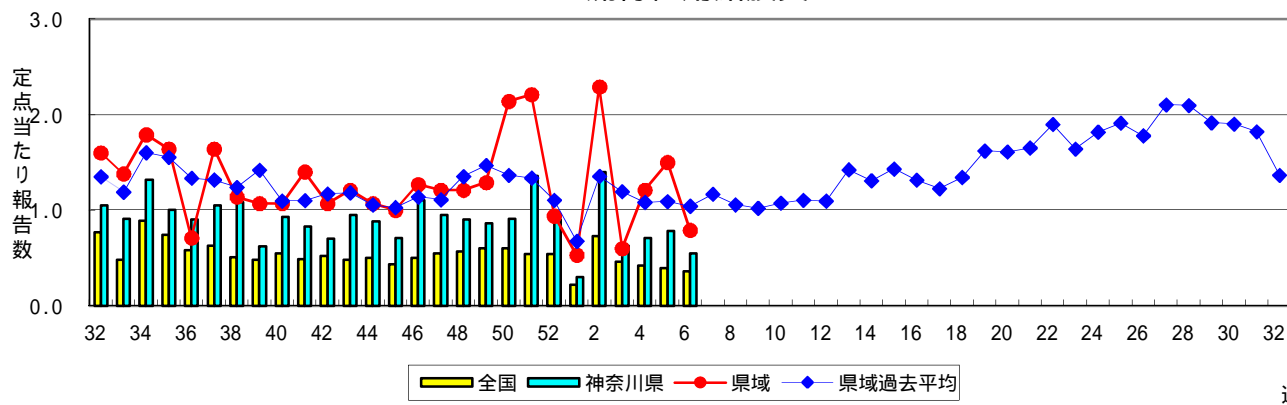
### 流行性耳下腺炎(おたふくかぜ)



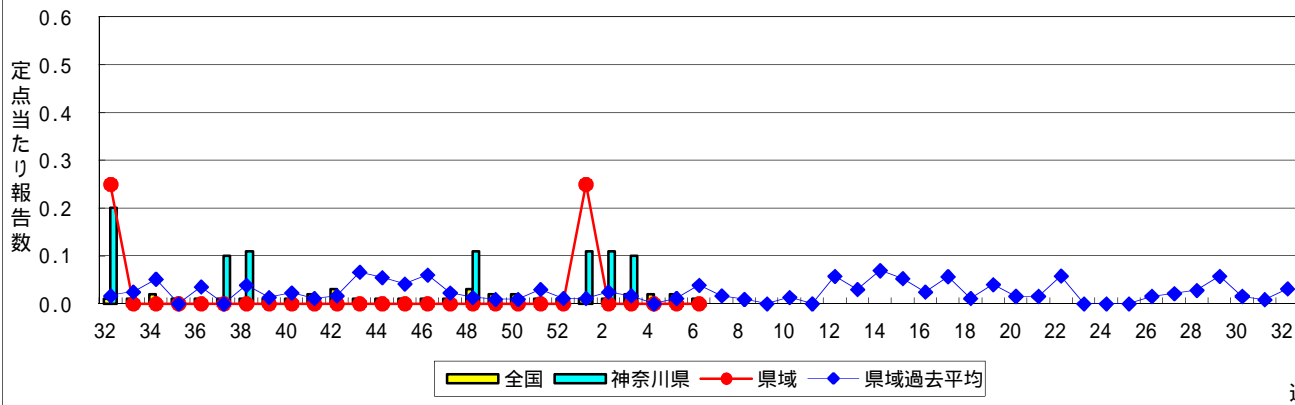
### 急性出血性結膜炎



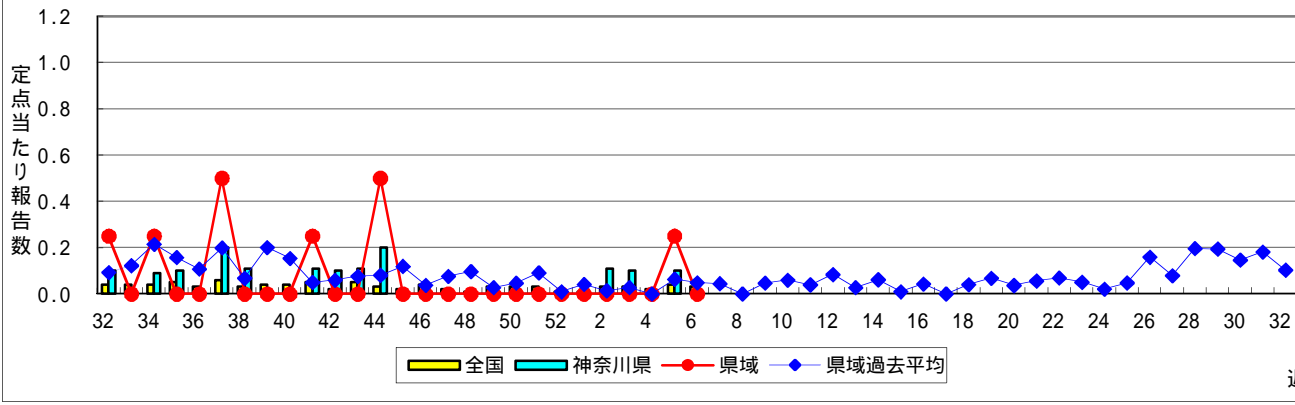
### 流行性角結膜炎



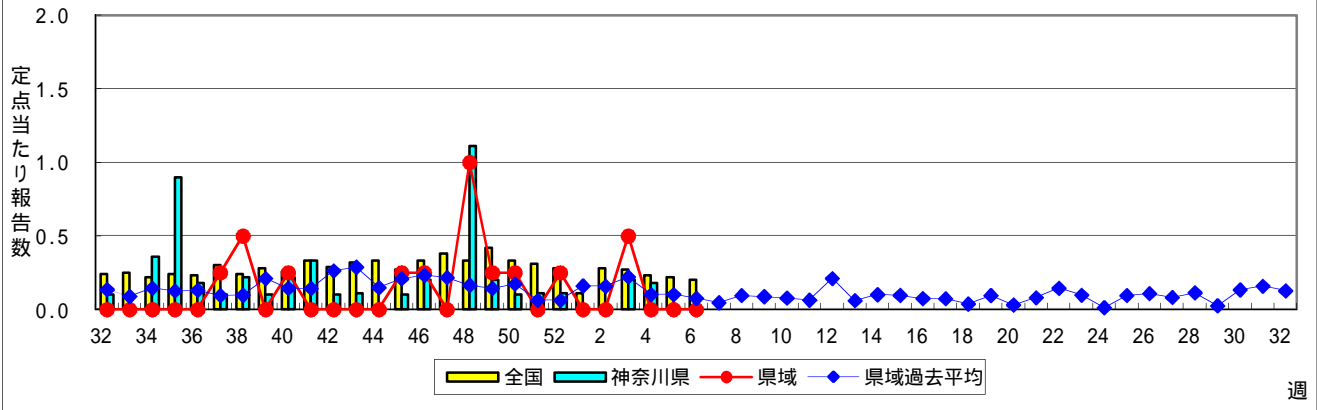
### 細菌性髄膜炎



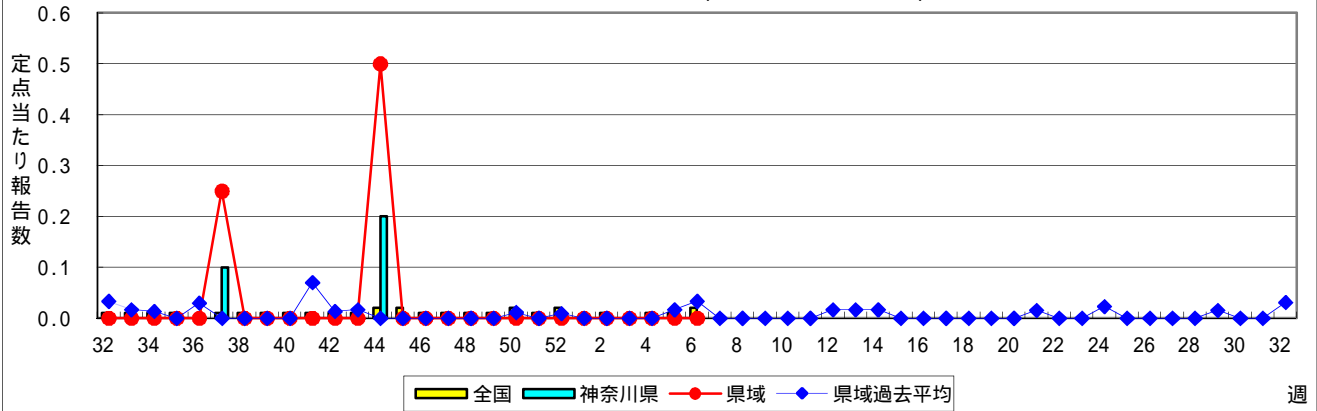
### 無菌性髄膜炎



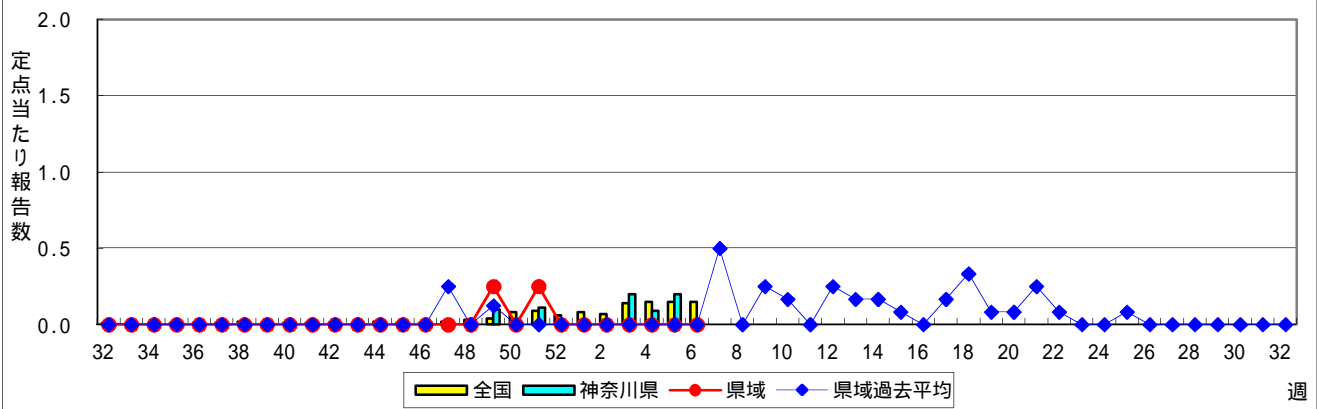
### マイコプラズマ肺炎



### クラミジア肺炎(オウム病を除く)



### 感染性胃腸炎(ロタウイルス)



**表1 報告数・定点当たり報告数 疾病、政令市・保健所別 (その1)**

2015年06週(02月02日～02月08日)

神奈川県	インフルエンザ (高病原性鳥インフルエンザを除く)		RSウイルス感染症		咽頭結膜熱		A群溶血性レンサ球菌咽頭炎		感染性胃腸炎	
	報告数	定点当たり	報告数	定点当たり	報告数	定点当たり	報告数	定点当たり	報告数	定点当たり
全県	4,978	14.95	69	0.33	30	0.14	440	2.12	1,582	7.61
横浜市	2,171	15.51	31	0.36	9	0.10	204	2.34	638	7.33
川崎市	719	13.31	7	0.21	4	0.12	81	2.45	295	8.94
相模原市	285	12.39	2	0.13	-	-	24	1.60	155	10.33
県域 (横浜市、川崎市、相模原市を除く)	1,803	15.54	29	0.40	17	0.23	131	1.79	494	6.77
横須賀市	252	18.00	3	0.33	-	-	2	0.22	67	7.44
藤沢市	203	14.50	2	0.22	1	0.11	25	2.78	42	4.67
平塚	156	14.18	1	0.14	1	0.14	2	0.29	18	2.57
平塚 秦野センター	113	11.30	3	0.50	5	0.83	8	1.33	70	11.67
鎌倉	153	15.30	8	1.33	-	-	25	4.17	35	5.83
鎌倉 三崎センター	51	17.00	-	-	2	1.00	3	1.50	-	-
小田原	108	10.80	2	0.33	-	-	9	1.50	54	9.00
小田原 足柄上センター	28	5.60	-	-	1	0.33	-	-	11	3.67
厚木	272	16.00	5	0.45	7	0.64	26	2.36	113	10.27
厚木 大和センター	195	17.73	4	0.57	-	-	20	2.86	51	7.29
茅ヶ崎	272	24.73	1	0.14	-	-	11	1.57	33	4.71

神奈川県	水痘		手足口病		伝染性紅斑		突発性発しん		百日咳	
	報告数	定点当たり	報告数	定点当たり	報告数	定点当たり	報告数	定点当たり	報告数	定点当たり
全県	115	0.55	24	0.12	162	0.78	107	0.51	-	-
横浜市	54	0.62	12	0.14	54	0.62	47	0.54	-	-
川崎市	17	0.52	4	0.12	5	0.15	25	0.76	-	-
相模原市	9	0.60	2	0.13	10	0.67	4	0.27	-	-
県域 (横浜市、川崎市、相模原市を除く)	35	0.48	6	0.08	93	1.27	31	0.42	-	-
横須賀市	2	0.22	1	0.11	13	1.44	3	0.33	-	-
藤沢市	4	0.44	2	0.22	5	0.56	7	0.78	-	-
平塚	3	0.43	-	-	3	0.43	5	0.71	-	-
平塚 秦野センター	1	0.17	2	0.33	8	1.33	2	0.33	-	-
鎌倉	2	0.33	-	-	13	2.17	5	0.83	-	-
鎌倉 三崎センター	-	-	-	-	-	-	-	-	-	-
小田原	-	-	-	-	6	1.00	2	0.33	-	-
小田原 足柄上センター	-	-	-	-	1	0.33	-	-	-	-
厚木	17	1.55	1	0.09	31	2.82	5	0.45	-	-
厚木 大和センター	1	0.14	-	-	4	0.57	-	-	-	-
茅ヶ崎	5	0.71	-	-	9	1.29	2	0.29	-	-

神奈川県	ヘルパンギーナ		流行性耳下腺炎		急性出血性結膜炎		流行性角結膜炎		細菌性髄膜炎	
	報告数	定点当たり	報告数	定点当たり	報告数	定点当たり	報告数	定点当たり	報告数	定点当たり
全県	1	-	18	0.09	1	0.02	24	0.55	-	-
横浜市	-	-	7	0.08	-	-	8	0.42	-	-
川崎市	-	-	3	0.09	1	0.14	4	0.57	-	-
相模原市	-	-	-	-	-	-	1	0.25	-	-
県域 (横浜市、川崎市、相模原市を除く)	1	0.01	8	0.11	-	-	11	0.79	-	-
横須賀市	1	0.11	3	0.33	-	-	4	2.00	-	-
藤沢市	-	-	-	-	-	-	-	-	-	-
平塚	-	-	-	-	-	-	-	-	-	-
平塚 秦野センター	-	-	1	0.17	-	-	-	-	...	...
鎌倉	-	-	-	-	-	-	-	-	...	...
鎌倉 三崎センター	-	-	-	-	...	...	...	...	...	...
小田原	-	-	-	-	-	-	1	1.00	...	...
小田原 足柄上センター	-	-	-	-	...	...	...	...	...	...
厚木	-	-	4	0.36	-	-	6	2.00	-	-
厚木 大和センター	-	-	-	-	-	-	-	-	...	...
茅ヶ崎	-	-	-	-	...	...	...	...	...	...





表2 報告数・定点当たり報告数、疾病・年齢階級別  
(全県及び横浜市・川崎市・相模原市を除く県域) (その1)

2015年06週(02月02日~02月08日)

\*表2は、各保健福祉事務所からの最新の報告をもとに作成しているため、国の還元データである表1および表3の数値と一致しないことがあります。

インフルエンザ定点		項目	合計	~5か月	~11か月	1歳	2	3	4	5	6	7	8
インフルエンザ (高病原性鳥インフルエンザを除く)	全国	報告数	94,107	340	1,048	3,593	4,093	4,209	5,478	6,075	6,543	6,195	5,935
		定点当たり	19.03	0.07	0.21	0.73	0.83	0.85	1.11	1.23	1.32	1.25	1.20
	全県	報告数	4,978	11	56	178	188	227	324	304	344	369	338
		定点当たり	14.95	0.03	0.17	0.53	0.56	0.68	0.97	0.91	1.03	1.11	1.02
	県域	報告数	1,803	6	21	54	65	81	119	113	105	136	136
		定点当たり	15.54	0.05	0.18	0.47	0.56	0.70	1.03	0.97	0.91	1.17	1.17

小児科定点		項目	合計	~5か月	~11か月	1歳	2	3	4	5	6	7	8
RSウイルス 感染症	全国	報告数	1,885	319	440	647	272	110	47	23	4	3	8
		定点当たり	0.60	0.10	0.14	0.21	0.09	0.03	0.01	0.01	0.00	0.00	0.00
	全県	報告数	69	16	20	18	11	-	-	2	-	-	1
		定点当たり	0.33	0.08	0.10	0.09	0.05	-	-	0.01	-	-	0.00
	県域	報告数	29	7	9	6	5	-	-	1	-	-	-
		定点当たり	0.40	0.10	0.12	0.08	0.07	-	-	0.01	-	-	-
咽頭結膜熱	全国	報告数	984	4	66	270	157	118	116	89	61	26	21
		定点当たり	0.31	0.00	0.02	0.09	0.05	0.04	0.04	0.03	0.02	0.01	0.01
	全県	報告数	30	1	1	5	6	4	5	4	3	-	-
		定点当たり	0.14	0.00	0.00	0.02	0.03	0.02	0.02	0.02	0.01	-	-
	県域	報告数	17	-	-	1	3	3	3	3	3	-	-
		定点当たり	0.23	-	-	0.01	0.04	0.04	0.04	0.04	0.04	-	-
A群溶血性レンサ球菌咽頭炎	全国	報告数	8,116	4	32	201	446	733	1,122	1,234	1,132	781	640
		定点当たり	2.57	0.00	0.01	0.06	0.14	0.23	0.36	0.39	0.36	0.25	0.20
	全県	報告数	440	1	1	10	14	29	70	56	69	53	35
		定点当たり	2.12	0.00	0.00	0.05	0.07	0.14	0.34	0.27	0.33	0.25	0.17
	県域	報告数	131	1	-	2	5	11	20	9	19	17	12
		定点当たり	1.79	0.01	-	0.03	0.07	0.15	0.27	0.12	0.26	0.23	0.16
感染性胃腸炎	全国	報告数	22,786	174	1,024	2,891	2,218	2,060	2,050	1,784	1,617	1,067	1,024
		定点当たり	7.22	0.06	0.32	0.92	0.70	0.65	0.65	0.57	0.51	0.34	0.32
	全県	報告数	1,582	15	65	183	136	111	155	136	131	69	70
		定点当たり	7.61	0.07	0.31	0.88	0.65	0.53	0.75	0.65	0.63	0.33	0.34
	県域	報告数	494	7	20	55	42	29	55	40	39	25	23
		定点当たり	6.77	0.10	0.27	0.75	0.58	0.40	0.75	0.55	0.53	0.34	0.32
水痘	全国	報告数	1,598	19	53	192	202	228	285	230	171	78	49
		定点当たり	0.51	0.01	0.02	0.06	0.06	0.07	0.09	0.07	0.05	0.02	0.02
	全県	報告数	115	1	2	10	12	11	25	18	18	7	5
		定点当たり	0.55	0.00	0.01	0.05	0.06	0.05	0.12	0.09	0.09	0.03	0.02
	県域	報告数	35	-	1	2	4	8	8	4	4	3	-
		定点当たり	0.48	-	0.01	0.03	0.05	0.11	0.11	0.05	0.05	0.04	-

インフルエンザ定点		項目	9	10-14	15-19	20-29	30-39	40-49	50-59	60-69	70-79	80歳以上
インフルエンザ (高病原性鳥インフルエンザを除く)	全国	報告数	5,256	18,809	3,616	3,296	5,810	5,006	2,880	2,428	1,764	1,733
		定点当たり	1.06	3.80	0.73	0.67	1.17	1.01	0.58	0.49	0.36	0.35
	全県	報告数	320	913	215	169	328	323	159	113	69	30
		定点当たり	0.96	2.74	0.65	0.51	0.98	0.97	0.48	0.34	0.21	0.09
	県域	報告数	119	372	73	60	95	98	53	54	30	13
		定点当たり	1.03	3.21	0.63	0.52	0.82	0.84	0.46	0.47	0.26	0.11

小児科定点		項目	9	10-14	15-19	20歳以上
RSウイルス 感染症	全国	報告数	1	6	1	4
		定点当たり	0.00	0.00	0.00	0.00
	全県	報告数	1	-	-	-
		定点当たり	0.00	-	-	-
	県域	報告数	1	-	-	-
		定点当たり	0.01	-	-	-
咽頭結膜熱	全国	報告数	17	32	2	5
		定点当たり	0.01	0.01	0.00	0.00
	全県	報告数	-	1	-	-
		定点当たり	-	0.00	-	-
	県域	報告数	-	1	-	-
		定点当たり	-	0.01	-	-
A群溶血性レンサ球菌咽頭炎	全国	報告数	475	918	55	343
		定点当たり	0.15	0.29	0.02	0.11
	全県	報告数	37	52	2	11
		定点当たり	0.18	0.25	0.01	0.05
	県域	報告数	10	16	1	8
		定点当たり	0.14	0.22	0.01	0.11
感染性胃腸炎	全国	報告数	889	2,509	631	2,848
		定点当たり	0.28	0.79	0.20	0.90
	全県	報告数	76	146	43	246
		定点当たり	0.37	0.70	0.21	1.18
	県域	報告数	29	46	10	74
		定点当たり	0.40	0.63	0.14	1.01
水痘	全国	報告数	22	56	7	6
		定点当たり	0.01	0.02	0.00	0.00
	全県	報告数	1	5	-	-
		定点当たり	0.00	0.02	-	-
	県域	報告数	1	-	-	-
		定点当たり	0.01	-	-	-

表2 報告数・定点当たり報告数、疾病・年齢階級別  
(全県及び横浜市・川崎市・相模原市を除く県域) (その2)

2015年06週(02月02日~02月08日)

\*表2は、各保健福祉事務所からの最新の報告をもとに作成しているため、国の還元データである表1および表3の数値と一致しないことがあります。

小児科定点	項目	合計	~5か月	~11か月	1歳	
手足口病	全国	報告数	1,183	4	48	338
		定点当たり	0.37	0.00	0.02	0.11
	全県	報告数	24	-	1	6
		定点当たり	0.12	-	0.00	0.03
	県域	報告数	6	-	-	3
		定点当たり	0.08	-	-	0.04
伝染性紅斑	全国	報告数	1,096	2	10	47
		定点当たり	0.35	0.00	0.00	0.01
	全県	報告数	162	1	3	9
		定点当たり	0.78	0.00	0.01	0.04
	県域	報告数	93	-	3	3
		定点当たり	1.27	-	0.04	0.04
突発性発しん	全国	報告数	1,250	34	495	605
		定点当たり	0.40	0.01	0.16	0.19
	全県	報告数	107	5	35	61
		定点当たり	0.51	0.02	0.17	0.29
	県域	報告数	31	2	11	17
		定点当たり	0.42	0.03	0.15	0.23
百日咳	全国	報告数	41	3	6	2
		定点当たり	0.01	0.00	0.00	0.00
	全県	報告数	-	-	-	-
		定点当たり	-	-	-	-
	県域	報告数	-	-	-	-
		定点当たり	-	-	-	-
ヘルパンギーナ	全国	報告数	69	-	7	22
		定点当たり	0.02	-	0.00	0.01
	全県	報告数	1	-	1	-
		定点当たり	0.00	-	0.00	-
	県域	報告数	1	-	1	-
		定点当たり	0.01	-	0.01	-
流行性耳下腺炎	全国	報告数	726	-	-	24
		定点当たり	0.23	-	-	0.01
	全県	報告数	18	-	-	-
		定点当たり	0.09	-	-	-
	県域	報告数	8	-	-	-
		定点当たり	0.11	-	-	-

小児科定点	項目	2	3	4	5	6	7	8	9	10-14	15-19	20歳以上	
手足口病	全国	報告数	339	183	116	72	31	17	13	8	6	2	6
		定点当たり	0.11	0.06	0.04	0.02	0.01	0.01	0.00	0.00	0.00	0.00	0.00
	全県	報告数	5	6	2	1	-	-	1	-	1	-	1
		定点当たり	0.02	0.03	0.01	0.00	-	-	0.00	-	0.00	-	0.00
	県域	報告数	1	1	-	-	-	-	1	-	-	-	-
		定点当たり	0.01	0.01	-	-	-	-	0.01	-	-	-	-
伝染性紅斑	全国	報告数	64	124	165	187	193	120	67	49	58	1	9
		定点当たり	0.02	0.04	0.05	0.06	0.06	0.04	0.02	0.02	0.02	0.00	0.00
	全県	報告数	5	14	27	26	36	18	8	-	1	-	1
		定点当たり	0.02	0.07	0.13	0.13	0.17	0.09	0.04	-	0.00	-	0.00
	県域	報告数	3	10	16	13	22	7	5	5	5	-	1
		定点当たり	0.04	0.14	0.22	0.18	0.30	0.10	0.07	0.07	0.07	-	0.01
突発性発しん	全国	報告数	87	16	6	4	-	-	1	-	2	-	-
		定点当たり	0.03	0.01	0.00	0.00	-	-	0.00	-	0.00	-	-
	全県	報告数	5	-	-	1	-	-	-	-	-	-	-
		定点当たり	0.02	-	-	0.00	-	-	-	-	-	-	-
	県域	報告数	1	-	-	-	-	-	-	-	-	-	-
		定点当たり	0.01	-	-	-	-	-	-	-	-	-	-
百日咳	全国	報告数	2	1	-	2	-	-	2	1	9	-	13
		定点当たり	0.00	0.00	-	0.00	-	-	0.00	0.00	0.00	-	0.00
	全県	報告数	-	-	-	-	-	-	-	-	-	-	-
		定点当たり	-	-	-	-	-	-	-	-	-	-	-
	県域	報告数	-	-	-	-	-	-	-	-	-	-	-
		定点当たり	-	-	-	-	-	-	-	-	-	-	-
ヘルパンギーナ	全国	報告数	14	5	5	3	5	2	2	-	-	1	3
		定点当たり	0.00	0.00	0.00	0.00	0.00	0.00	0.00	-	-	0.00	0.00
	全県	報告数	-	-	-	-	-	-	-	-	-	-	-
		定点当たり	-	-	-	-	-	-	-	-	-	-	-
	県域	報告数	-	-	-	-	-	-	-	-	-	-	-
		定点当たり	-	-	-	-	-	-	-	-	-	-	-
流行性耳下腺炎	全国	報告数	58	76	126	127	102	59	39	27	74	3	11
		定点当たり	0.02	0.02	0.04	0.04	0.03	0.02	0.01	0.01	0.02	0.00	0.00
	全県	報告数	-	1	4	5	4	1	-	1	1	1	-
		定点当たり	-	0.00	0.02	0.02	0.02	0.00	-	0.00	0.00	0.00	-
	県域	報告数	-	-	1	2	3	1	-	-	-	-	1
		定点当たり	-	-	0.01	0.03	0.04	0.01	-	-	-	0.01	-

表2 報告数・定点当たり報告数、疾病・年齢階級別  
(全県及び横浜市・川崎市・相模原市を除く県域) (その3)

2015年06週(02月02日~02月08日)

\*表2は、各保健福祉事務所からの最新の報告をもとに作成しているため、国の還元データである表1および表3の数値と一致しないことがあります。

眼科定点		項目	合計	~5か月	~11か月	1歳	2	3	4	5	6	7	8
急性出血性結膜炎	全国	報告数	4	-	-	-	-	-	-	-	-	1	-
		定点当たり	0.01	-	-	-	-	-	-	-	-	0.00	-
	全県	報告数	1	-	-	-	-	-	-	-	-	-	-
定点当たり		0.02	-	-	-	-	-	-	-	-	-	-	
県域	報告数	-	-	-	-	-	-	-	-	-	-	-	
	定点当たり	-	-	-	-	-	-	-	-	-	-	-	
流行性角結膜炎	全国	報告数	244	-	2	3	8	4	7	4	5	3	-
		定点当たり	0.36	-	0.00	0.00	0.01	0.01	0.01	0.01	0.01	0.00	-
	全県	報告数	24	-	-	-	-	1	1	-	2	-	-
定点当たり		0.55	-	-	-	-	0.02	0.02	-	0.05	-	-	
県域	報告数	11	-	-	-	-	-	1	-	2	-	-	
	定点当たり	0.79	-	-	-	-	-	0.07	-	0.14	-	-	

基幹定点(週報)		項目	合計	0歳	1-4	5-9	10-14	15-19	20-24	25-29	30-34	35-39	40-44
細菌性髄膜炎	全国	報告数	5	-	2	1	-	-	-	-	-	-	-
		定点当たり	0.01	-	0.00	0.00	-	-	-	-	-	-	-
	全県	報告数	-	-	-	-	-	-	-	-	-	-	-
定点当たり		-	-	-	-	-	-	-	-	-	-	-	
県域	報告数	-	-	-	-	-	-	-	-	-	-	-	
	定点当たり	-	-	-	-	-	-	-	-	-	-	-	
無菌性髄膜炎	全国	報告数	12	1	-	2	-	2	1	-	-	1	2
		定点当たり	0.03	0.00	-	0.00	-	0.00	0.00	-	-	0.00	0.00
	全県	報告数	-	-	-	-	-	-	-	-	-	-	-
定点当たり		-	-	-	-	-	-	-	-	-	-	-	
県域	報告数	-	-	-	-	-	-	-	-	-	-	-	
	定点当たり	-	-	-	-	-	-	-	-	-	-	-	
マイコプラズマ肺炎	全国	報告数	92	1	23	24	10	8	2	2	4	5	1
		定点当たり	0.20	0.00	0.05	0.05	0.02	0.02	0.00	0.00	0.01	0.01	0.00
	全県	報告数	-	-	-	-	-	-	-	-	-	-	-
定点当たり		-	-	-	-	-	-	-	-	-	-	-	
県域	報告数	-	-	-	-	-	-	-	-	-	-	-	
	定点当たり	-	-	-	-	-	-	-	-	-	-	-	
クラミジア肺炎 (オウム病を除く)	全国	報告数	10	-	2	2	1	-	-	-	1	1	-
		定点当たり	0.02	-	0.00	0.00	0.00	-	-	-	0.00	0.00	-
	全県	報告数	-	-	-	-	-	-	-	-	-	-	-
定点当たり		-	-	-	-	-	-	-	-	-	-	-	
県域	報告数	-	-	-	-	-	-	-	-	-	-	-	
	定点当たり	-	-	-	-	-	-	-	-	-	-	-	
感染性胃腸炎 (ロタウイルス)	全国	報告数	71	12	47	9	2	-	-	1	-	-	-
		定点当たり	0.15	0.03	0.10	0.02	0.00	-	-	0.00	-	-	-
	全県	報告数	-	-	-	-	-	-	-	-	-	-	-
定点当たり		-	-	-	-	-	-	-	-	-	-	-	
県域	報告数	-	-	-	-	-	-	-	-	-	-	-	
	定点当たり	-	-	-	-	-	-	-	-	-	-	-	

眼科定点		項目	9	10-14	15-19	20-29	30-39	40-49	50-59	60-69	70歳以上
急性出血性結膜炎	全国	報告数	-	-	-	1	-	1	-	-	1
		定点当たり	-	-	-	0.00	-	0.00	-	-	0.00
	全県	報告数	-	-	-	1	-	-	-	-	-
定点当たり		-	-	-	0.02	-	-	-	-	-	
県域	報告数	-	-	-	-	-	-	-	-	-	
	定点当たり	-	-	-	-	-	-	-	-	-	
流行性角結膜炎	全国	報告数	1	10	3	31	52	47	29	18	17
		定点当たり	0.00	0.01	0.00	0.05	0.08	0.07	0.04	0.03	0.02
	全県	報告数	-	2	-	2	8	5	-	2	1
定点当たり		-	0.05	-	0.05	0.18	0.11	-	0.05	0.02	
県域	報告数	-	1	-	1	3	2	-	-	1	
	定点当たり	-	0.07	-	0.07	0.21	0.14	-	-	0.07	

基幹定点(週報)		項目	45-49	50-54	55-59	60-64	65-69	70歳以上
細菌性髄膜炎	全国	報告数	-	-	1	1	-	-
		定点当たり	-	-	0.00	0.00	-	-
	全県	報告数	-	-	-	-	-	-
定点当たり		-	-	-	-	-	-	
県域	報告数	-	-	-	-	-	-	
	定点当たり	-	-	-	-	-	-	
無菌性髄膜炎	全国	報告数	1	2	-	-	-	
		定点当たり	0.00	0.00	-	-	-	
	全県	報告数	-	-	-	-	-	
定点当たり		-	-	-	-	-		
県域	報告数	-	-	-	-	-		
	定点当たり	-	-	-	-	-		
マイコプラズマ肺炎	全国	報告数	-	1	-	2	7	
		定点当たり	-	0.00	-	0.00	0.01	
	全県	報告数	-	-	-	-	-	
定点当たり		-	-	-	-	-		
県域	報告数	-	-	-	-	-		
	定点当たり	-	-	-	-	-		
クラミジア肺炎 (オウム病を除く)	全国	報告数	-	-	1	-	2	
		定点当たり	-	-	0.00	-	0.00	
	全県	報告数	-	-	-	-	-	
定点当たり		-	-	-	-	-		
県域	報告数	-	-	-	-	-		
	定点当たり	-	-	-	-	-		
感染性胃腸炎 (ロタウイルス)	全国	報告数	-	-	-	-	-	
		定点当たり	-	-	-	-	-	
	全県	報告数	-	-	-	-	-	
定点当たり		-	-	-	-	-		
県域	報告数	-	-	-	-	-		
	定点当たり	-	-	-	-	-		

表3 5週前～今週の推移 (その1)  
(全県及び横浜市・川崎市・相模原市を除く県域)

2015年06週(02月02日～02月08日)

疾病名	項目		5週前	4週前	3週前	2週前	1週前	今週
			01週	02週	03週	04週	05週	06週
			(12月29日 ～01月04 日)	(01月05日 ～01月11 日)	(01月12日 ～01月18 日)	(01月19日 ～01月25 日)	(01月26日 ～02月01 日)	(02月02日 ～02月08 日)
インフルエンザ (高病原性鳥インフル ガを除く)	全県	報告数	2,447	8,997	7,859	9,381	7,813	4,978
		定点当たり	10.55	27.68	23.39	27.84	23.12	14.95
	県域	報告数	958	3,494	2,887	3,397	2,814	1,803
		定点当たり	10.08	30.38	25.10	29.54	24.26	15.54
RSウイルス 感染症	全県	報告数	31	134	83	103	85	69
		定点当たり	0.22	0.66	0.39	0.49	0.40	0.33
	県域	報告数	14	65	38	42	32	29
		定点当たり	0.25	0.90	0.53	0.58	0.44	0.40
咽頭結膜熱	全県	報告数	18	39	25	29	18	30
		定点当たり	0.13	0.19	0.12	0.14	0.08	0.14
	県域	報告数	2	13	8	16	6	17
		定点当たり	0.04	0.18	0.11	0.22	0.08	0.23
A群溶血性レ ンサ球菌咽頭 炎	全県	報告数	63	266	334	425	454	440
		定点当たり	0.46	1.31	1.58	2.03	2.14	2.12
	県域	報告数	10	85	101	105	136	131
		定点当たり	0.18	1.18	1.40	1.46	1.86	1.79
感染性胃腸炎	全県	報告数	341	1,657	1,599	1,901	1,709	1,582
		定点当たり	2.47	8.16	7.58	9.10	8.06	7.61
	県域	報告数	129	578	495	681	591	494
		定点当たり	2.35	8.03	6.88	9.46	8.10	6.77
水痘	全県	報告数	62	272	149	150	88	115
		定点当たり	0.45	1.34	0.71	0.72	0.42	0.55
	県域	報告数	11	78	57	63	29	35
		定点当たり	0.20	1.08	0.79	0.88	0.40	0.48
手足口病	全県	報告数	10	25	23	23	19	24
		定点当たり	0.07	0.12	0.11	0.11	0.09	0.12
	県域	報告数	1	2	4	9	4	6
		定点当たり	0.02	0.03	0.06	0.13	0.05	0.08
伝染性紅斑	全県	報告数	25	266	275	242	193	162
		定点当たり	0.18	1.31	1.30	1.16	0.91	0.78
	県域	報告数	15	135	142	137	128	93
		定点当たり	0.27	1.88	1.97	1.90	1.75	1.27
突発性発しん	全県	報告数	13	87	98	103	99	107
		定点当たり	0.09	0.43	0.46	0.49	0.47	0.51
	県域	報告数	5	29	34	39	29	31
		定点当たり	0.09	0.40	0.47	0.54	0.40	0.42

表3 5週前～今週の推移 (その2)  
(全県及び横浜市・川崎市・相模原市を除く県域)

2015年06週(02月02日～02月08日)

疾病名	項目		5週前	4週前	3週前	2週前	1週前	今週
			01週	02週	03週	04週	05週	06週
			(12月29日 ～01月04 日)	(01月05日 ～01月11 日)	(01月12日 ～01月18 日)	(01月19日 ～01月25 日)	(01月26日 ～02月01 日)	(02月02日 ～02月08 日)
百日咳	全県	報告数	-	1	2	2	-	-
		定点当たり	-	-	0.01	0.01	-	-
	県域	報告数	-	-	-	1	-	-
		定点当たり	-	-	-	0.01	-	-
ヘルパンギーナ	全県	報告数	-	3	-	1	1	1
		定点当たり	-	0.01	-	-	-	-
	県域	報告数	-	-	-	-	-	1
		定点当たり	-	-	-	-	-	0.01
流行性耳下腺炎	全県	報告数	8	54	40	22	28	18
		定点当たり	0.06	0.27	0.19	0.11	0.13	0.09
	県域	報告数	2	21	19	9	11	8
		定点当たり	0.04	0.29	0.26	0.13	0.15	0.11
急性出血性結膜炎	全県	報告数	-	2	1	3	4	1
		定点当たり	-	0.05	0.02	0.07	0.09	0.02
	県域	報告数	-	-	1	1	-	-
		定点当たり	-	-	0.07	0.07	-	-
流行性角結膜炎	全県	報告数	11	59	29	32	35	24
		定点当たり	0.30	1.40	0.63	0.71	0.78	0.55
	県域	報告数	8	32	9	17	21	11
		定点当たり	0.53	2.29	0.60	1.21	1.50	0.79
細菌性髄膜炎	全県	報告数	1	1	1	-	-	-
		定点当たり	0.11	0.11	0.10	-	-	-
	県域	報告数	1	-	-	-	-	-
		定点当たり	0.25	-	-	-	-	-
無菌性髄膜炎	全県	報告数	-	1	1	-	1	-
		定点当たり	-	0.11	0.10	-	0.10	-
	県域	報告数	-	-	-	-	1	-
		定点当たり	-	-	-	-	0.25	-
マイコプラズマ肺炎	全県	報告数	-	-	2	2	-	-
		定点当たり	-	-	0.20	0.18	-	-
	県域	報告数	-	-	2	-	-	-
		定点当たり	-	-	0.50	-	-	-
クラミジア肺炎 (オウム病を除く)	全県	報告数	-	-	-	-	-	-
		定点当たり	-	-	-	-	-	-
	県域	報告数	-	-	-	-	-	-
		定点当たり	-	-	-	-	-	-
感染性胃腸炎 (ロタウイルス)	全県	報告数	-	-	2	1	2	-
		定点当たり	-	-	0.20	0.09	0.20	-
	県域	報告数	-	-	-	-	-	-
		定点当たり	-	-	-	-	-	-