



神奈川県感染症発生情報（5週報）

（1月26日～2月1日）

<http://www.eiken.pref.kanagawa.jp/>



今週の注目感染症

～インフルエンザ～

神奈川県では第52週（平成26年12月22日-28日）に、全国では第2週（平成27年1月5日-11日）に定点当たり報告数が警報レベル（30）を超え、現在も流行が続いています。乳幼児、高齢者および病気などで免疫機能が低下している方がインフルエンザに感染すると、特に重症化する可能性が高くなります。急な発熱や咳、くしゃみなどインフルエンザが疑われる症状がある場合、周囲に感染が広がらないように必ずマスクを着用しましょう。また、ウイルスを体の中に入れないように、こまめな手洗いとうがいを継続しましょう。

～レジオネラ症～

レジオネラ症は、レジオネラ属菌を含むエアロゾルや塵埃を吸入することによって発症するもので、人から人への感染はありません。レジオネラ属菌は、私達の身の回りにある循環式風呂や加湿器などの人工環境で増殖するので、水の入替えや洗浄・消毒を行い、いつも清潔に保つようにしましょう。

今週の全数把握対象疾患

（当該週の国による集計及び各保健福祉事務所からの報告をもとに期日を決めて集計しているため、集計数が前後することがあります。）

分類	対象疾患	内訳				神奈川県
		県域	横浜市	川崎市	相模原市	
二類	結核	10	15	3	5	33
四類	A型肝炎			1		1
	つつが虫病		1			1
	レジオネラ症	2	2	1		5
五類	カルバペネム耐性腸内細菌感染症		1			1
	急性脳炎		3			3
	劇症型溶血性レンサ球菌感染症			1		1
	侵襲性肺炎球菌感染症		1	1	1	3
	梅毒	1				1

全数把握対象疾患情報

- ・結核33例：年齢群は10歳代1例、30歳代4例、40歳代1例、50歳代3例、60歳代5例、70歳代11例、80歳代7例、90歳代1例、病型は肺結核20例、結核性胸膜炎4例、リンパ節結核1例、無症状病原体保有者8例
- ・A型肝炎1例：年齢群は20歳代、推定感染経路は経口感染、推定感染地域はマレーシア
- ・つつが虫病1例：年齢群は40歳代、推定感染地域はラオス
- ・レジオネラ症5例：年齢群は60歳代1例、80歳代2例、90歳代2例、病型は肺炎型5例、推定感染経路は不明5例、推定感染地域は神奈川県1例、都道府県不明4例
- ・カルバペネム耐性腸内細菌感染症1例：年齢群は70歳代、菌種は*Enterobacter cloacae*、推定感染経路は医療器具関連感染（中心静脈カテーテル）、推定感染地域は神奈川県
- ・急性脳炎3例：年齢群は10歳未満3例、病型はインフルエンザウイルスA 1例、病原体不明2例、推定感染地域は神奈川県2例、都道府県不明1例
- ・劇症型溶血性レンサ球菌感染症1例：年齢群は80歳代、血清群はG群、感染地域は神奈川県
- ・侵襲性肺炎球菌感染症3例：年齢群は70歳代2例、80歳代1例、推定感染地域は神奈川県3例、ワクチン接種歴は不明3例
- ・梅毒1例：年齢群は20歳代、病型は無症状病原体保有者、感染経路は異性間性的接触、感染地域は神奈川県

今週の定点把握対象疾患

- ・インフルエンザの定点当たり報告数が、茅ヶ崎保健福祉事務所管内（37.09）、厚木保健福祉事務所大和センター管内（30.36）で警報レベル（30）を超えています。
- ・伝染性紅斑の定点当たり報告数が、厚木保健福祉事務所管内（4.82）、茅ヶ崎保健福祉事務所管内（2.00）で警報レベル（2）を超えています。

神奈川県感染症情報センター

神奈川県衛生研究所 企画情報部 衛生情報課

TEL:0467-83-4400(代表)

FAX:0467-89-5211(企画情報部)

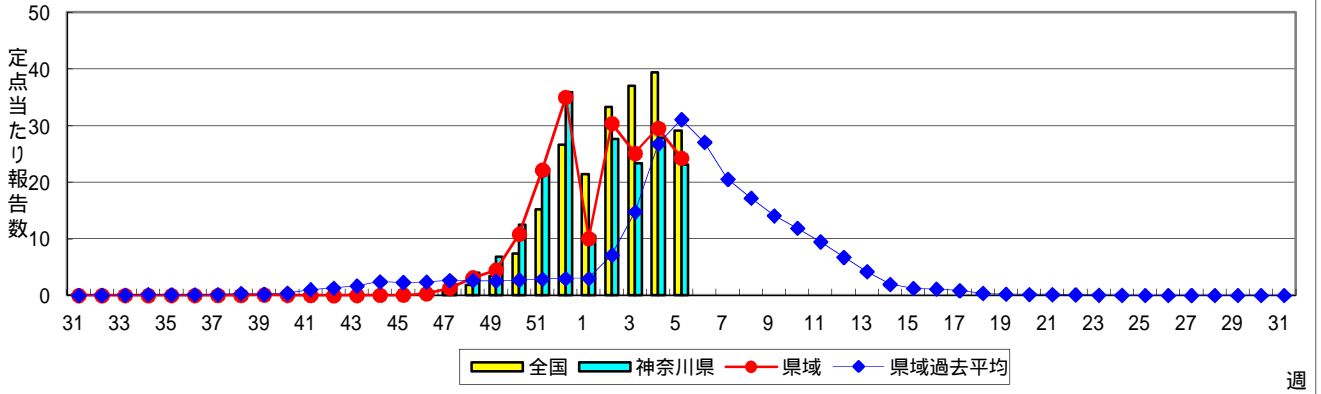
感染症発生動向調査事業は「感染症の予防及び感染症の患者に対する医療に関する法律」によって行われています。

* 県域とは、神奈川県内の市町村のうち横浜市、川崎市、相模原市を除いた地域です。

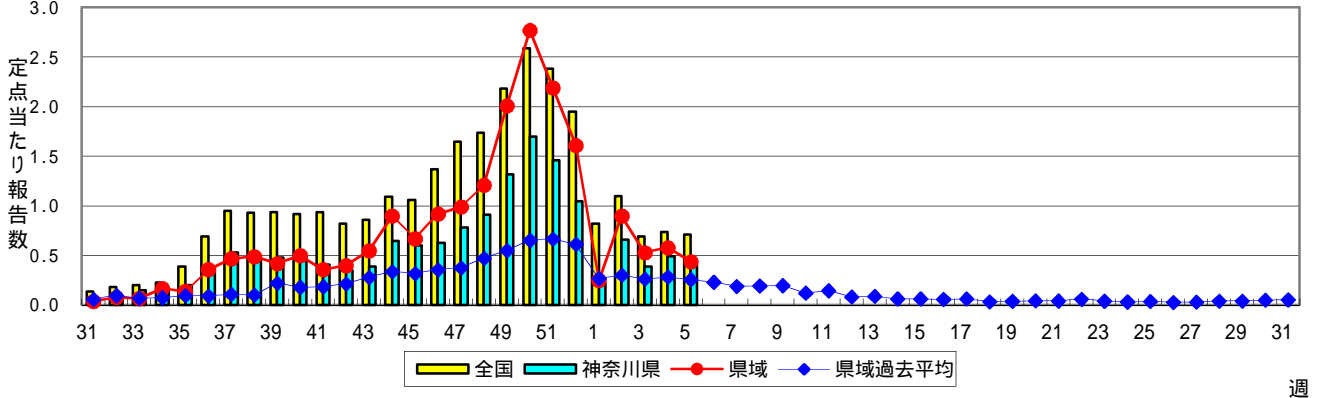
感染症発生動向調査:週報対象疾患の時系列グラフ

疾患名の括弧書きは、一般名称であり、正式名称ではありません。
神奈川県&県域(横浜市・川崎市・相模原市を除く)のデータです。

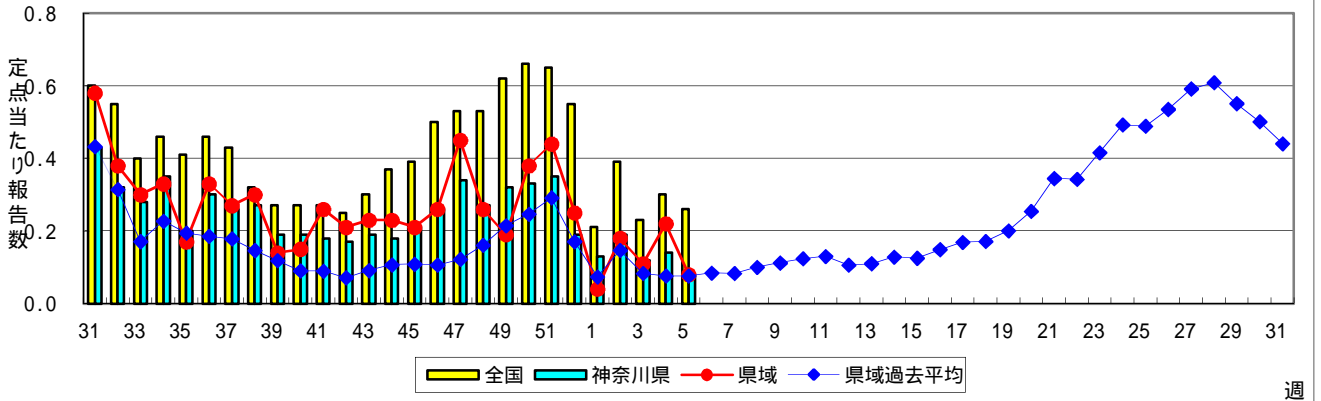
インフルエンザ(高病原性鳥インフルエンザを除く)



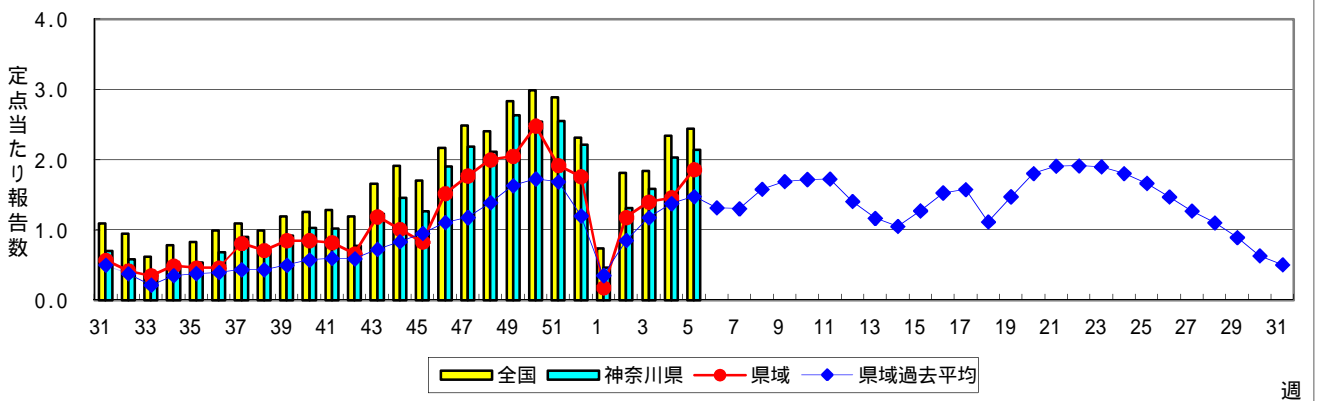
RSウイルス感染症



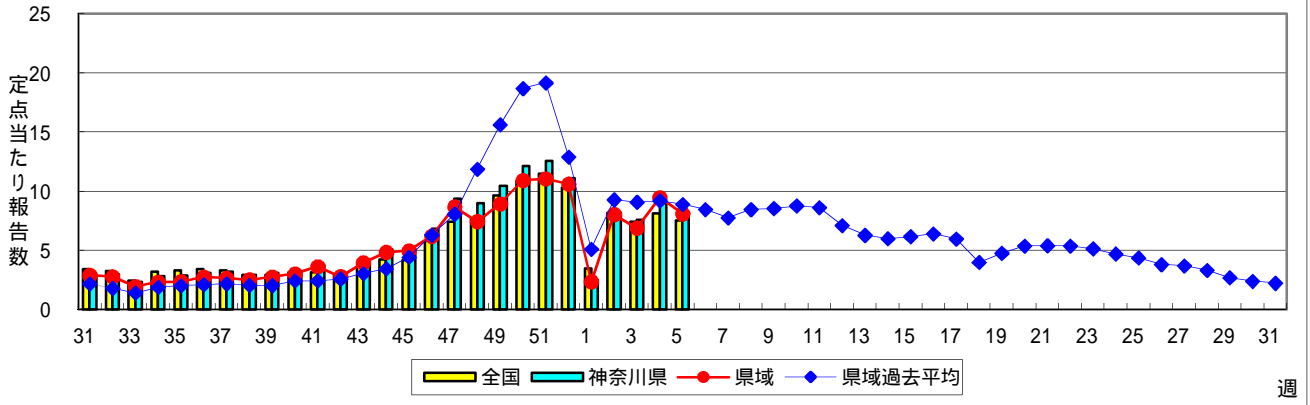
咽頭結膜熱(プール熱)



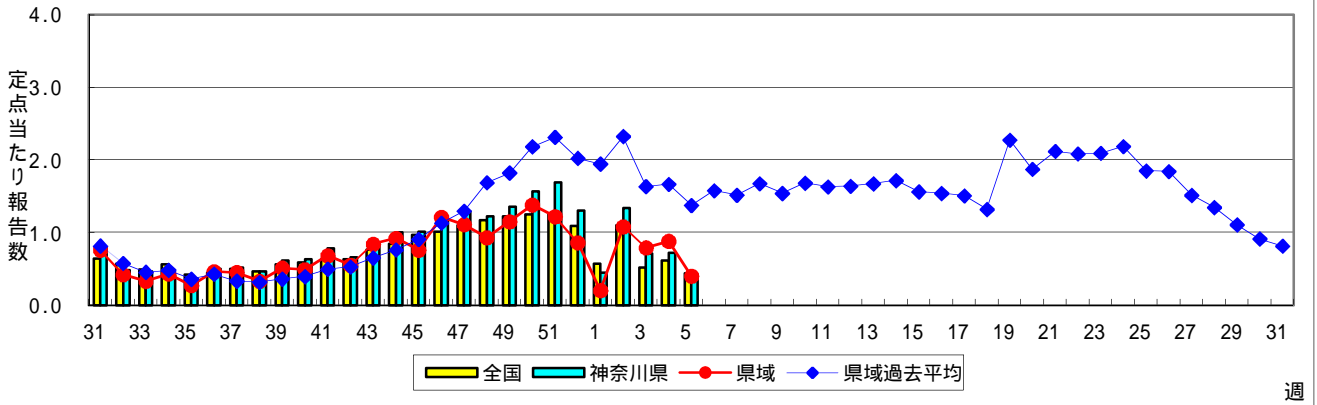
A群溶血性レンサ球菌咽頭炎



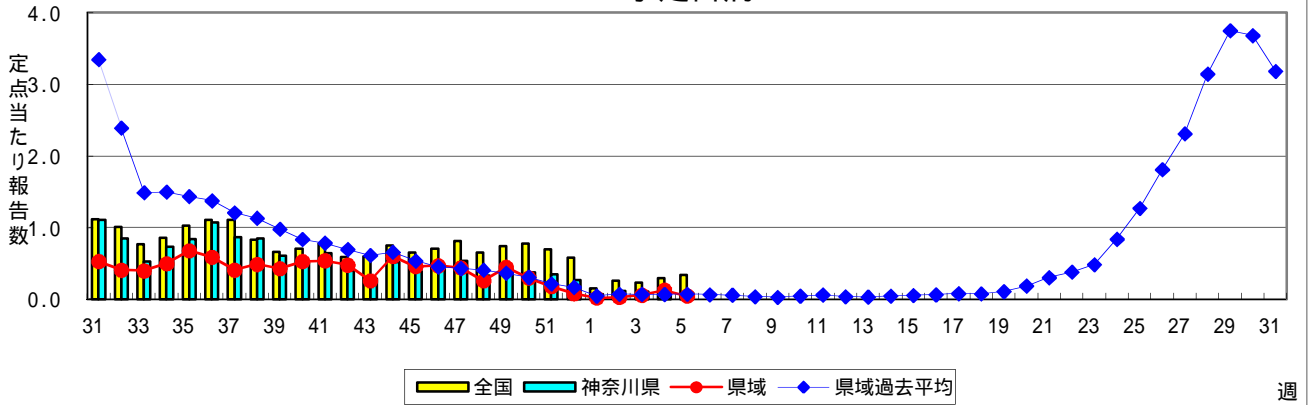
感染性胃腸炎



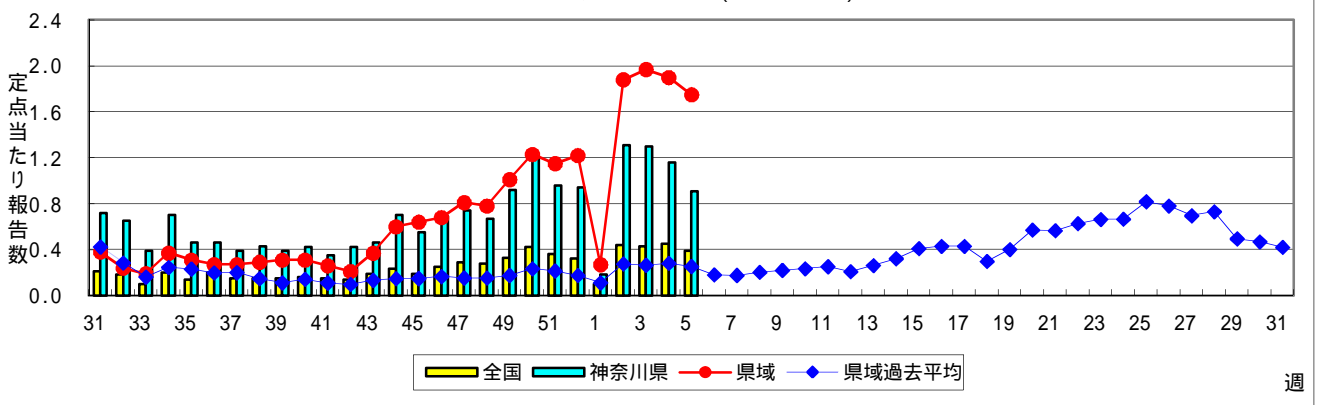
水痘(水ぼうそう)



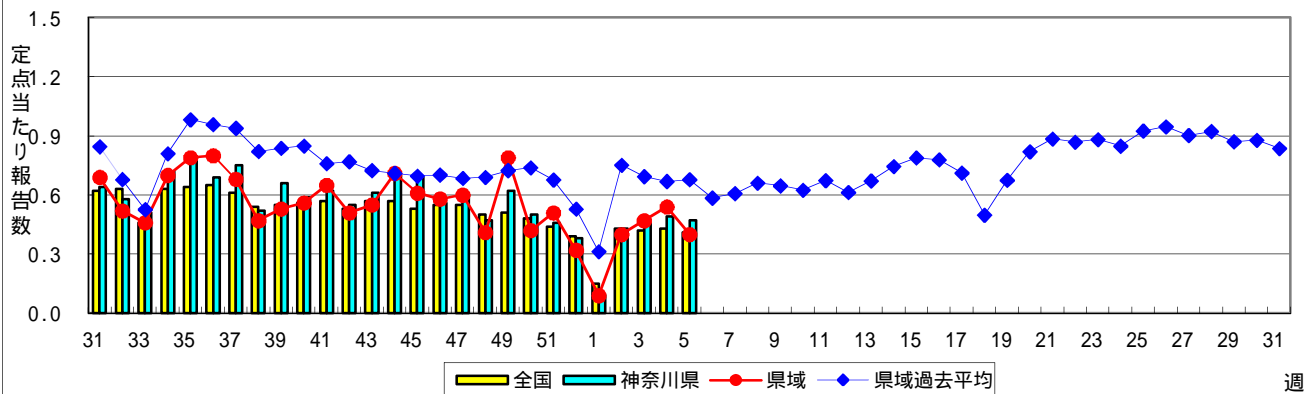
手足口病



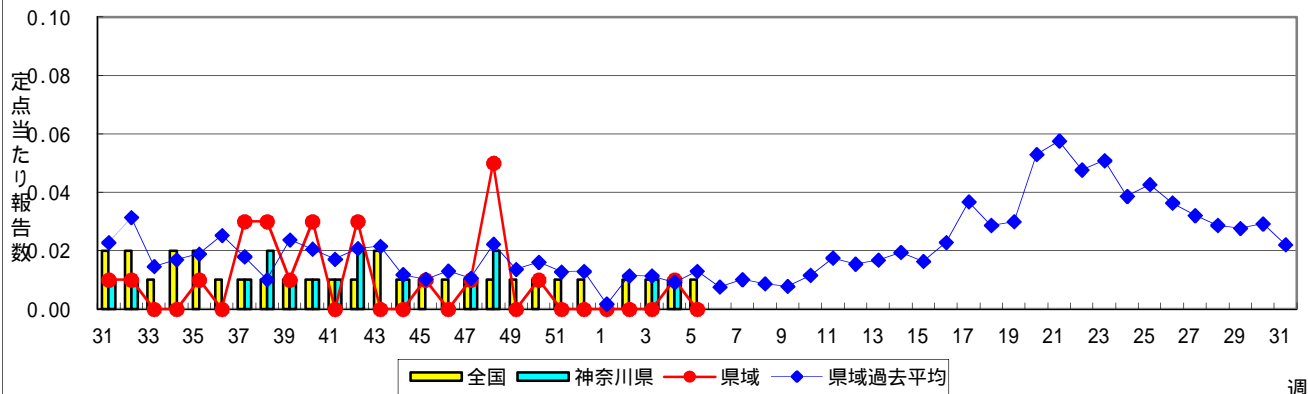
伝染性紅斑(リンゴ病)



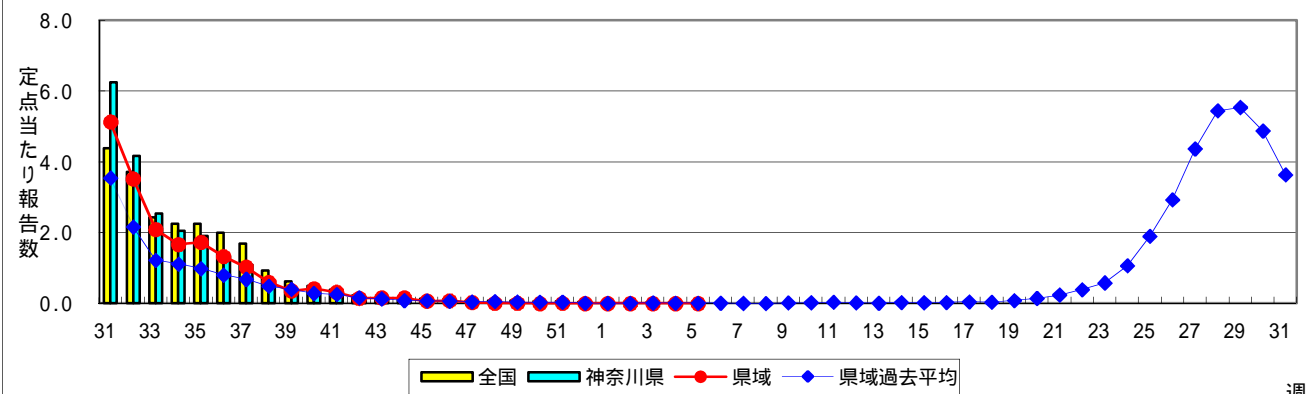
突発性発しん



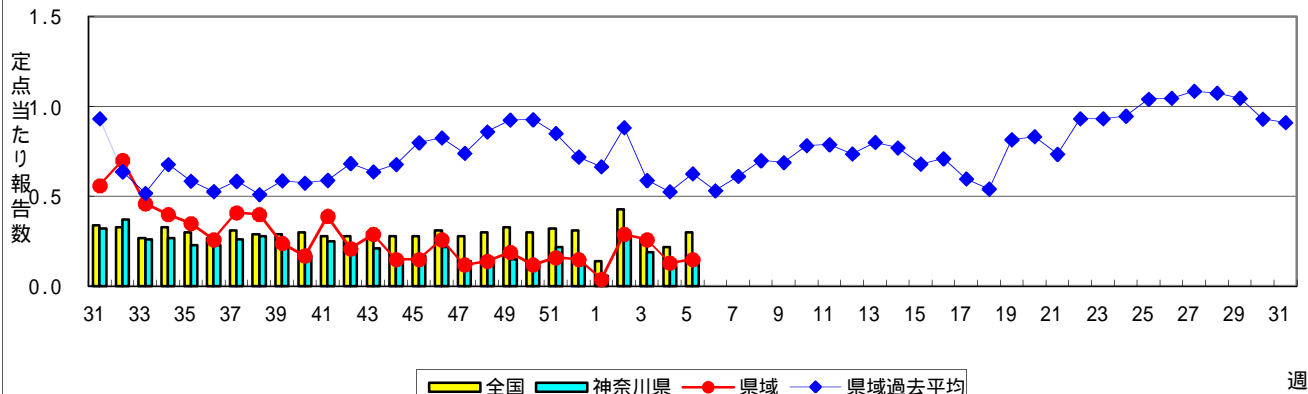
百日咳



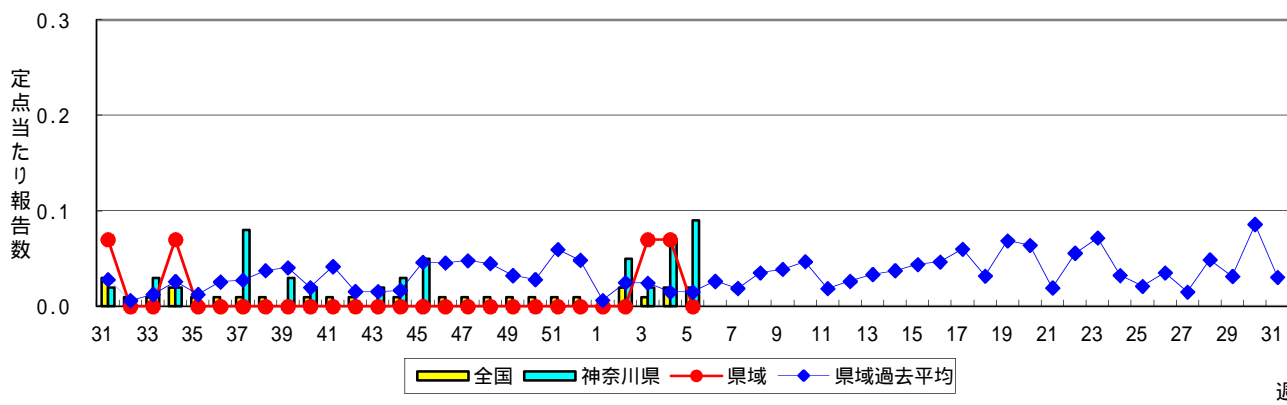
ヘルパンギーナ



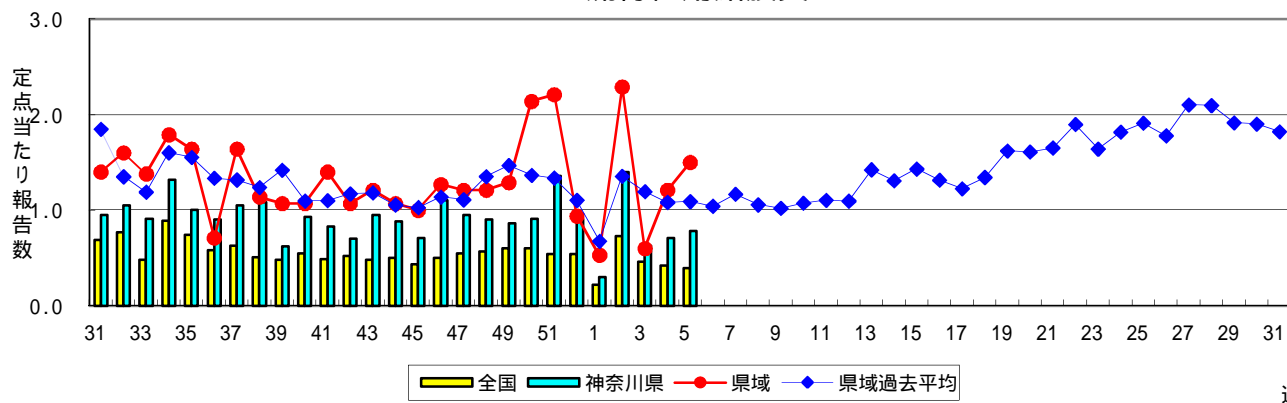
流行性耳下腺炎(おたふくかぜ)



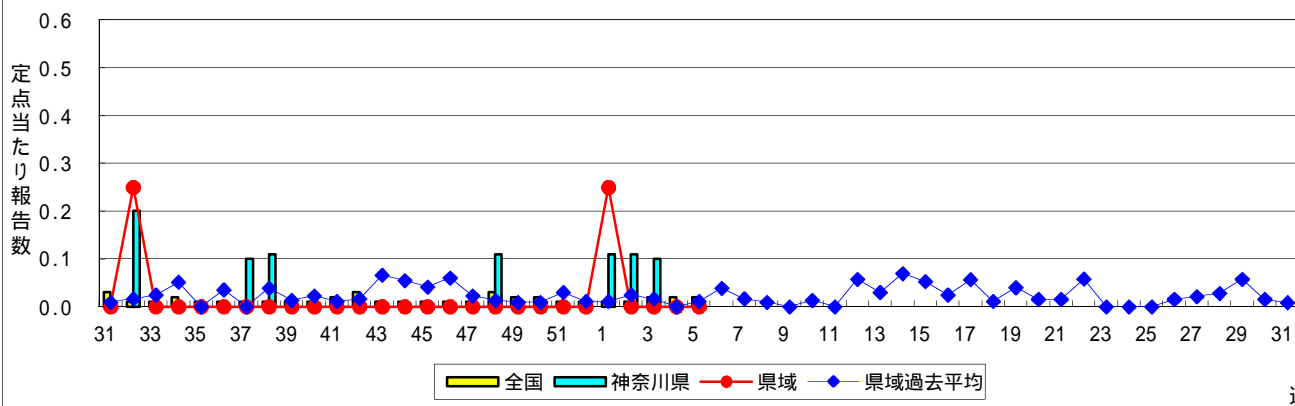
急性出血性結膜炎



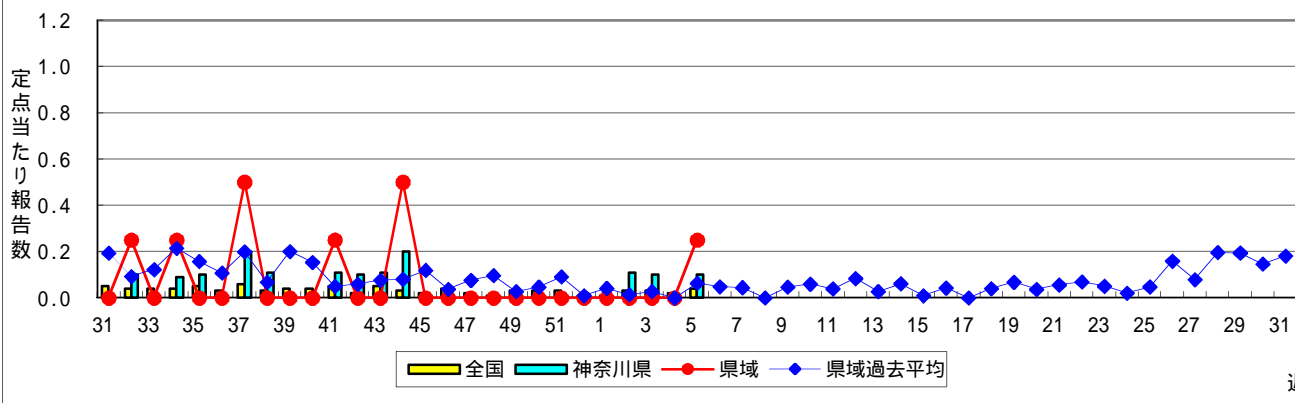
流行性角結膜炎



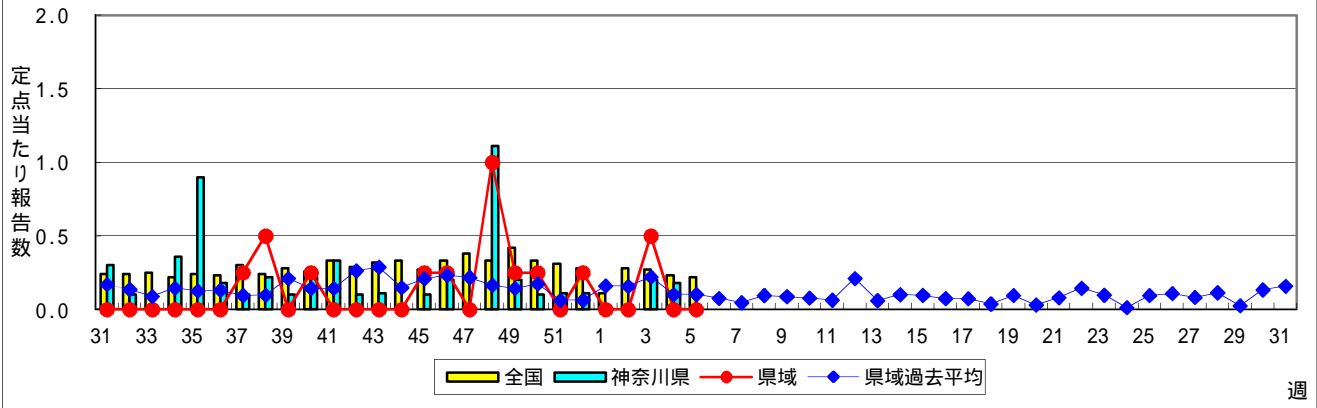
細菌性髄膜炎



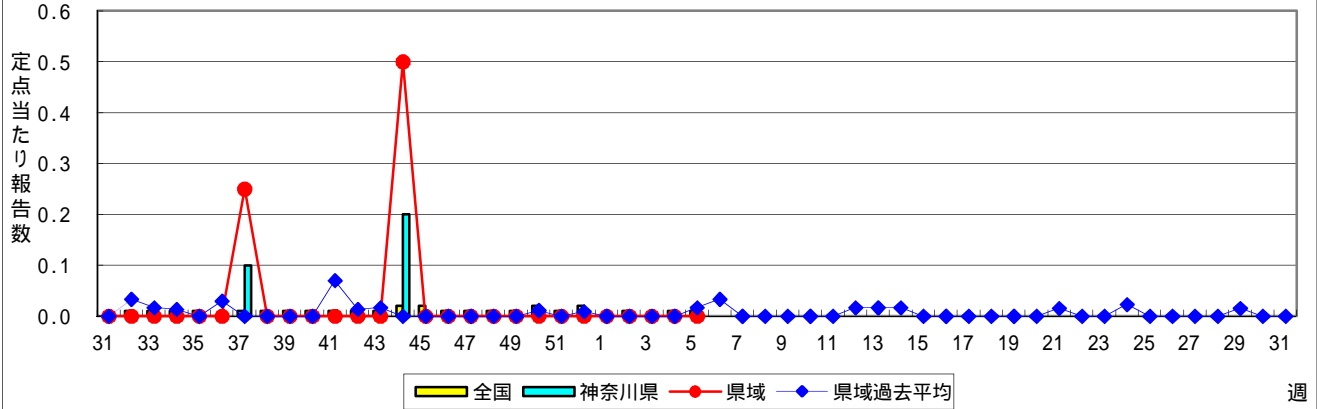
無菌性髄膜炎



マイコプラズマ肺炎



クラミジア肺炎(オウム病を除く)



感染性胃腸炎(ロタウイルス)

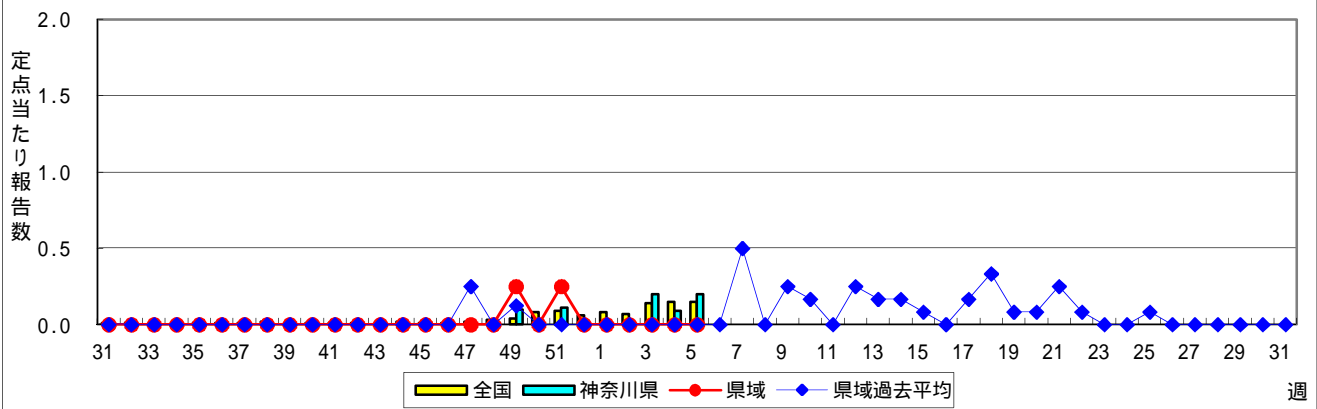


表1 報告数・定点当たり報告数 疾病、政令市・保健所別 (その1)

2015年05週(01月26日～02月01日)

神奈川県	インフルエンザ (高病原性鳥インフルエンザを除く)		RSウイルス感染症		咽頭結膜熱		A群溶血性レンサ球菌咽頭炎		感染性胃腸炎	
	報告数	定点当たり	報告数	定点当たり	報告数	定点当たり	報告数	定点当たり	報告数	定点当たり
全県	7,813	23.12	85	0.40	18	0.08	454	2.14	1,709	8.06
横浜市	3,372	23.26	39	0.43	8	0.09	196	2.15	664	7.30
川崎市	1,081	20.02	10	0.30	4	0.12	102	3.09	324	9.82
相模原市	546	23.74	4	0.27	-	-	20	1.33	130	8.67
県域 (横浜市、川崎市、相模原市を除く)	2,814	24.26	32	0.44	6	0.08	136	1.86	591	8.10
横須賀市	339	24.21	2	0.22	-	-	8	0.89	77	8.56
藤沢市	308	22.00	3	0.33	1	0.11	29	3.22	42	4.67
平塚	224	20.36	4	0.57	-	-	5	0.71	38	5.43
平塚 秦野センター	187	18.70	3	0.50	2	0.33	14	2.33	70	11.67
鎌倉	244	24.40	5	0.83	1	0.17	19	3.17	46	7.67
鎌倉 三崎センター	53	17.67	-	-	-	-	3	1.50	-	-
小田原	180	18.00	2	0.33	1	0.17	11	1.83	49	8.17
小田原 足柄上センター	47	9.40	-	-	1	0.33	-	-	11	3.67
厚木	490	28.82	11	1.00	-	-	26	2.36	146	13.27
厚木 大和センター	334	30.36	-	-	-	-	9	1.29	82	11.71
茅ヶ崎	408	37.09	2	0.29	-	-	12	1.71	30	4.29

神奈川県	水痘		手足口病		伝染性紅斑		突発性発しん		百日咳	
	報告数	定点当たり	報告数	定点当たり	報告数	定点当たり	報告数	定点当たり	報告数	定点当たり
全県	88	0.42	19	0.09	193	0.91	99	0.47	-	-
横浜市	39	0.43	6	0.07	52	0.57	46	0.51	-	-
川崎市	11	0.33	9	0.27	9	0.27	21	0.64	-	-
相模原市	9	0.60	-	-	4	0.27	3	0.20	-	-
県域 (横浜市、川崎市、相模原市を除く)	29	0.40	4	0.05	128	1.75	29	0.40	-	-
横須賀市	3	0.33	-	-	11	1.22	2	0.22	-	-
藤沢市	3	0.33	1	0.11	17	1.89	8	0.89	-	-
平塚	4	0.57	1	0.14	5	0.71	1	0.14	-	-
平塚 秦野センター	2	0.33	1	0.17	11	1.83	7	1.17	-	-
鎌倉	3	0.50	1	0.17	9	1.50	2	0.33	-	-
鎌倉 三崎センター	-	-	-	-	1	0.50	-	-	-	-
小田原	2	0.33	-	-	7	1.17	1	0.17	-	-
小田原 足柄上センター	-	-	-	-	-	-	2	0.67	-	-
厚木	6	0.55	-	-	53	4.82	2	0.18	-	-
厚木 大和センター	4	0.57	-	-	-	-	2	0.29	-	-
茅ヶ崎	2	0.29	-	-	14	2.00	2	0.29	-	-

神奈川県	ヘルパンギーナ		流行性耳下腺炎		急性出血性結膜炎		流行性角結膜炎		細菌性髄膜炎	
	報告数	定点当たり	報告数	定点当たり	報告数	定点当たり	報告数	定点当たり	報告数	定点当たり
全県	1	-	28	0.13	4	0.09	35	0.78	-	-
横浜市	1	0.01	13	0.14	4	-	10	0.50	-	-
川崎市	-	-	3	0.09	-	-	2	0.29	-	-
相模原市	-	-	1	0.07	-	-	2	0.50	-	-
県域 (横浜市、川崎市、相模原市を除く)	-	-	11	0.15	-	-	21	1.50	-	-
横須賀市	-	-	6	0.67	-	-	3	1.50	-	-
藤沢市	-	-	-	-	-	-	1	0.50	-	-
平塚	-	-	-	-	-	-	-	-	-	-
平塚 秦野センター	-	-	-	-	-	-	-	-
鎌倉	-	-	-	-	-	-	1	1.00
鎌倉 三崎センター	-	-	1	0.50
小田原	-	-	-	-	-	-	-	-
小田原 足柄上センター	-	-	-	-
厚木	-	-	3	0.27	-	-	14	4.67	-	-
厚木 大和センター	-	-	-	-	-	-	2	1.00
茅ヶ崎	-	-	1	0.14

表2 報告数・定点当たり報告数、疾病・年齢階級別
(全県及び横浜市・川崎市・相模原市を除く県域) (その1)

2015年05週(01月26日~02月01日)

*表2は、各保健福祉事務所からの最新の報告をもとに作成しているため、国の還元データである表1および表3の数値と一致しないことがあります。

インフルエンザ定点		項目	合計	~5か月	~11か月	1歳	2	3	4	5	6	7	8
インフルエンザ (高病原性鳥インフルエンザを除く)	全国	報告数	144,063	496	1,603	5,340	5,737	6,339	8,377	9,677	10,404	9,809	8,789
		定点当たり	29.11	0.10	0.32	1.08	1.16	1.28	1.69	1.96	2.10	1.98	1.78
	全県	報告数	7,813	20	74	268	316	334	481	569	562	627	532
		定点当たり	23.12	0.06	0.22	0.79	0.93	0.99	1.42	1.68	1.66	1.86	1.57
	県域	報告数	2,814	6	30	92	95	126	167	224	201	234	189
		定点当たり	24.26	0.05	0.26	0.79	0.82	1.09	1.44	1.93	1.73	2.02	1.63

小児科定点		項目	合計	~5か月	~11か月	1歳	2	3	4	5	6	7	8
RSウイルス 感染症	全国	報告数	2,240	411	495	703	340	153	73	34	12	7	1
		定点当たり	0.71	0.13	0.16	0.22	0.11	0.05	0.02	0.01	0.00	0.00	0.00
	全県	報告数	85	10	21	31	13	8	1	-	1	-	-
		定点当たり	0.40	0.05	0.10	0.15	0.06	0.04	0.00	-	0.00	-	-
	県域	報告数	32	4	10	11	5	2	-	-	-	-	-
		定点当たり	0.44	0.05	0.14	0.15	0.07	0.03	-	-	-	-	-
咽頭結膜熱	全国	報告数	820	2	48	194	116	146	115	74	42	25	11
		定点当たり	0.26	0.00	0.02	0.06	0.04	0.05	0.04	0.02	0.01	0.01	0.00
	全県	報告数	18	-	2	3	3	3	3	4	-	-	-
		定点当たり	0.08	-	0.01	0.01	0.01	0.01	0.01	0.02	-	-	-
	県域	報告数	6	-	-	1	-	1	1	3	-	-	-
		定点当たり	0.08	-	-	0.01	-	0.01	0.01	0.04	-	-	-
A群溶血性レンサ球菌咽頭炎	全国	報告数	7,724	5	34	188	419	711	1,086	1,215	1,147	758	586
		定点当たり	2.44	0.00	0.01	0.06	0.13	0.23	0.34	0.38	0.36	0.36	0.24
	全県	報告数	454	-	3	7	24	39	50	85	76	48	53
		定点当たり	2.14	-	0.01	0.03	0.11	0.18	0.24	0.40	0.36	0.23	0.25
	県域	報告数	136	-	2	2	2	13	16	26	23	13	18
		定点当たり	1.86	-	0.03	0.03	0.03	0.18	0.22	0.36	0.32	0.18	0.25
感染性胃腸炎	全国	報告数	23,870	163	1,020	3,144	2,316	2,031	2,096	1,801	1,557	1,208	1,009
		定点当たり	7.55	0.05	0.32	0.99	0.73	0.64	0.66	0.57	0.49	0.38	0.32
	全県	報告数	1,709	5	71	244	178	144	161	131	108	84	72
		定点当たり	8.06	0.02	0.33	1.15	0.84	0.68	0.76	0.62	0.51	0.40	0.34
	県域	報告数	591	2	21	86	56	46	68	37	48	25	26
		定点当たり	8.10	0.03	0.29	1.18	0.77	0.63	0.93	0.51	0.66	0.34	0.36
水痘	全国	報告数	1,399	16	70	176	176	214	211	183	158	61	45
		定点当たり	0.44	0.01	0.02	0.06	0.06	0.07	0.07	0.06	0.05	0.02	0.01
	全県	報告数	88	1	1	12	7	14	16	9	9	3	7
		定点当たり	0.42	0.00	0.00	0.06	0.03	0.07	0.08	0.04	0.04	0.01	0.03
	県域	報告数	29	1	1	2	5	5	6	3	2	1	2
		定点当たり	0.40	0.01	0.01	0.03	0.07	0.07	0.08	0.04	0.03	0.01	0.03

インフルエンザ定点		項目	9	10-14	15-19	20-29	30-39	40-49	50-59	60-69	70-79	80歳以上
インフルエンザ (高病原性鳥インフルエンザを除く)	全国	報告数	8,263	29,113	5,415	4,907	8,898	7,628	4,335	3,599	2,739	2,595
		定点当たり	1.67	5.88	1.09	0.99	1.80	1.54	0.88	0.73	0.55	0.52
	全県	報告数	506	1,418	281	226	509	532	221	173	94	70
		定点当たり	1.50	4.20	0.83	0.67	1.51	1.57	0.65	0.51	0.28	0.21
	県域	報告数	211	517	103	74	171	170	56	76	39	33
		定点当たり	1.82	4.46	0.89	0.64	1.47	1.47	0.48	0.66	0.34	0.28

小児科定点		項目	9	10-14	15-19	20歳以上
RSウイルス 感染症	全国	報告数	3	2	-	6
		定点当たり	0.00	0.00	-	0.00
	全県	報告数	-	-	-	-
		定点当たり	-	-	-	-
	県域	報告数	-	-	-	-
		定点当たり	-	-	-	-
咽頭結膜熱	全国	報告数	18	26	1	2
		定点当たり	0.01	0.01	0.00	0.00
	全県	報告数	-	-	-	-
		定点当たり	-	-	-	-
	県域	報告数	-	-	-	-
		定点当たり	-	-	-	-
A群溶血性レンサ球菌咽頭炎	全国	報告数	441	814	47	273
		定点当たり	0.14	0.26	0.01	0.09
	全県	報告数	26	29	3	11
		定点当たり	0.12	0.14	0.01	0.05
	県域	報告数	7	7	2	5
		定点当たり	0.10	0.10	0.03	0.07
感染性胃腸炎	全国	報告数	922	2,738	680	3,185
		定点当たり	0.29	0.87	0.22	1.01
	全県	報告数	51	164	35	261
		定点当たり	0.24	0.77	0.17	1.23
	県域	報告数	21	66	10	79
		定点当たり	0.29	0.90	0.14	1.08
水痘	全国	報告数	34	41	6	8
		定点当たり	0.01	0.01	0.00	0.00
	全県	報告数	5	3	-	1
		定点当たり	0.02	0.01	-	0.00
	県域	報告数	1	-	-	-
		定点当たり	0.01	-	-	-

表2 報告数・定点当たり報告数、疾病・年齢階級別
(全県及び横浜市・川崎市・相模原市を除く県域) (その2)

2015年05週(01月26日~02月01日)

*表2は、各保健福祉事務所からの最新の報告をもとに作成しているため、国の還元データである表1および表3の数値と一致しないことがあります。

小児科定点	項目	合計	~5か月	~11か月	1歳	
手足口病	全国	報告数	1,077	5	35	302
		定点当たり	0.34	0.00	0.01	0.10
	全県	報告数	19	-	-	6
		定点当たり	0.09	-	-	0.03
	県域	報告数	4	-	-	1
		定点当たり	0.05	-	-	0.01
伝染性紅斑	全国	報告数	1,235	-	8	46
		定点当たり	0.39	-	0.00	0.01
	全県	報告数	193	-	1	8
		定点当たり	0.91	-	0.00	0.04
	県域	報告数	128	-	-	3
		定点当たり	1.75	-	-	0.04
突発性発しん	全国	報告数	1,300	22	536	637
		定点当たり	0.41	0.01	0.17	0.20
	全県	報告数	99	1	38	52
		定点当たり	0.47	0.00	0.18	0.25
	県域	報告数	29	-	11	16
		定点当たり	0.40	-	0.15	0.22
百日咳	全国	報告数	38	5	-	5
		定点当たり	0.01	0.00	-	0.00
	全県	報告数	-	-	-	-
		定点当たり	-	-	-	-
	県域	報告数	-	-	-	-
		定点当たり	-	-	-	-
ヘルパンギーナ	全国	報告数	51	-	9	17
		定点当たり	0.02	-	0.00	0.01
	全県	報告数	1	-	-	-
		定点当たり	0.00	-	-	-
	県域	報告数	-	-	-	-
		定点当たり	-	-	-	-
流行性耳下腺炎	全国	報告数	962	-	3	35
		定点当たり	0.30	-	0.00	0.01
	全県	報告数	28	-	-	-
		定点当たり	0.13	-	-	-
	県域	報告数	11	-	-	-
		定点当たり	0.15	-	-	-

小児科定点	項目	2	3	4	5	6	7	8	9	10-14	15-19	20歳以上	
手足口病	全国	報告数	289	219	100	59	32	11	6	8	7	1	3
		定点当たり	0.09	0.07	0.03	0.02	0.01	0.00	0.00	0.00	0.00	0.00	0.00
	全県	報告数	6	3	2	-	1	-	-	-	1	-	-
		定点当たり	0.03	0.01	0.01	-	0.00	-	-	-	0.00	-	-
	県域	報告数	1	-	1	-	-	-	-	-	1	-	-
		定点当たり	0.01	-	0.01	-	-	-	-	-	0.01	-	-
伝染性紅斑	全国	報告数	72	128	171	227	192	144	100	61	72	1	13
		定点当たり	0.02	0.04	0.05	0.07	0.06	0.05	0.03	0.02	0.02	0.00	0.00
	全県	報告数	12	22	29	34	32	15	16	-	1	-	-
		定点当たり	0.06	0.10	0.14	0.16	0.15	0.07	0.08	-	0.00	-	-
	県域	報告数	11	11	24	19	22	12	14	5	7	-	-
		定点当たり	0.15	0.15	0.33	0.26	0.30	0.16	0.19	0.07	0.10	-	-
突発性発しん	全国	報告数	74	20	7	3	-	1	-	-	-	-	
		定点当たり	0.02	0.01	0.00	0.00	-	0.00	-	-	-	-	-
	全県	報告数	5	1	2	-	-	-	-	-	-	-	-
		定点当たり	0.02	0.00	0.01	-	-	-	-	-	-	-	-
	県域	報告数	1	-	1	-	-	-	-	-	-	-	-
		定点当たり	0.01	-	0.01	-	-	-	-	-	-	-	-
百日咳	全国	報告数	1	1	1	-	1	1	-	3	6	1	13
		定点当たり	0.00	0.00	0.00	-	0.00	0.00	-	0.00	0.00	0.00	0.00
	全県	報告数	-	-	-	-	-	-	-	-	-	-	-
		定点当たり	-	-	-	-	-	-	-	-	-	-	-
	県域	報告数	-	-	-	-	-	-	-	-	-	-	-
		定点当たり	-	-	-	-	-	-	-	-	-	-	-
ヘルパンギーナ	全国	報告数	11	8	2	-	1	-	-	-	1	-	2
		定点当たり	0.00	0.00	0.00	-	0.00	-	-	-	0.00	-	0.00
	全県	報告数	-	1	-	-	-	-	-	-	-	-	-
		定点当たり	-	0.00	-	-	-	-	-	-	-	-	-
	県域	報告数	-	-	-	-	-	-	-	-	-	-	-
		定点当たり	-	-	-	-	-	-	-	-	-	-	-
流行性耳下腺炎	全国	報告数	82	92	155	139	116	83	73	51	111	8	14
		定点当たり	0.03	0.03	0.05	0.04	0.04	0.03	0.02	0.02	0.04	0.00	0.00
	全県	報告数	1	5	2	2	2	5	2	4	4	-	1
		定点当たり	0.00	0.02	0.01	0.01	0.01	0.02	0.01	0.02	0.02	-	0.00
	県域	報告数	-	2	1	-	-	1	2	4	1	-	-
		定点当たり	-	0.03	0.01	-	-	0.01	0.03	0.05	0.01	-	-

表2 報告数・定点当たり報告数、疾病・年齢階級別
(全県及び横浜市・川崎市・相模原市を除く県域) (その3)

2015年05週(01月26日~02月01日)

*表2は、各保健福祉事務所からの最新の報告をもとに作成しているため、国の還元データである表1および表3の数値と一致しないことがあります。

眼科定点		項目	合計	~5か月	~11か月	1歳	2	3	4	5	6	7	8
急性出血性結膜炎	全国	報告数	13	-	-	-	-	-	-	-	-	-	-
		定点当たり	0.02	-	-	-	-	-	-	-	-	-	-
	全県	報告数	4	-	-	-	-	-	-	-	-	-	-
		定点当たり	0.09	-	-	-	-	-	-	-	-	-	-
	県域	報告数	-	-	-	-	-	-	-	-	-	-	-
		定点当たり	-	-	-	-	-	-	-	-	-	-	-
流行性角結膜炎	全国	報告数	270	-	1	7	7	7	6	5	6	2	1
		定点当たり	0.39	-	0.00	0.01	0.01	0.01	0.01	0.01	0.01	0.00	0.00
	全県	報告数	35	-	-	-	2	2	-	-	1	-	-
		定点当たり	0.78	-	-	-	0.04	0.04	-	-	0.02	-	-
	県域	報告数	21	-	-	-	1	1	-	-	-	-	-
		定点当たり	1.50	-	-	-	0.07	0.07	-	-	-	-	-

基幹定点(週報)		項目	合計	0歳	1-4	5-9	10-14	15-19	20-24	25-29	30-34	35-39	40-44
細菌性髄膜炎	全国	報告数	10	1	-	-	-	-	-	1	-	-	-
		定点当たり	0.02	0.00	-	-	-	-	-	0.00	-	-	-
	全県	報告数	-	-	-	-	-	-	-	-	-	-	-
		定点当たり	-	-	-	-	-	-	-	-	-	-	-
	県域	報告数	-	-	-	-	-	-	-	-	-	-	-
		定点当たり	-	-	-	-	-	-	-	-	-	-	-
無菌性髄膜炎	全国	報告数	17	1	1	3	-	-	-	1	2	1	1
		定点当たり	0.04	0.00	0.00	0.01	-	-	-	0.00	0.00	0.00	0.00
	全県	報告数	1	-	-	-	-	-	-	-	1	-	-
		定点当たり	0.10	-	-	-	-	-	-	-	0.10	-	-
	県域	報告数	1	-	-	-	-	-	-	-	1	-	-
		定点当たり	0.25	-	-	-	-	-	-	-	0.25	-	-
マイコプラズマ肺炎	全国	報告数	102	-	18	35	16	3	2	1	4	5	1
		定点当たり	0.22	-	0.04	0.07	0.03	0.01	0.00	0.00	0.01	0.01	0.00
	全県	報告数	-	-	-	-	-	-	-	-	-	-	-
		定点当たり	-	-	-	-	-	-	-	-	-	-	-
	県域	報告数	-	-	-	-	-	-	-	-	-	-	-
		定点当たり	-	-	-	-	-	-	-	-	-	-	-
クラミジア肺炎(オウム病を除く)	全国	報告数	4	-	-	1	-	-	-	-	-	-	-
		定点当たり	0.01	-	-	0.00	-	-	-	-	-	-	-
	全県	報告数	-	-	-	-	-	-	-	-	-	-	-
		定点当たり	-	-	-	-	-	-	-	-	-	-	-
	県域	報告数	-	-	-	-	-	-	-	-	-	-	-
		定点当たり	-	-	-	-	-	-	-	-	-	-	-
感染性胃腸炎(ロタウイルス)	全国	報告数	70	9	46	9	1	1	-	1	-	-	-
		定点当たり	0.15	0.02	0.10	0.02	0.00	0.00	-	0.00	-	-	-
	全県	報告数	2	-	2	-	-	-	-	-	-	-	-
		定点当たり	0.20	-	0.20	-	-	-	-	-	-	-	-
	県域	報告数	-	-	-	-	-	-	-	-	-	-	-
		定点当たり	-	-	-	-	-	-	-	-	-	-	-

眼科定点		項目	9	10-14	15-19	20-29	30-39	40-49	50-59	60-69	70歳以上
急性出血性結膜炎	全国	報告数	-	1	-	6	1	1	3	-	1
		定点当たり	-	0.00	-	0.01	0.00	0.00	0.00	-	0.00
	全県	報告数	-	-	-	1	-	-	3	-	-
		定点当たり	-	-	-	0.02	-	-	0.07	-	-
	県域	報告数	-	-	-	-	-	-	-	-	-
		定点当たり	-	-	-	-	-	-	-	-	-
流行性角結膜炎	全国	報告数	1	11	9	33	64	41	27	27	15
		定点当たり	0.00	0.02	0.01	0.05	0.09	0.06	0.04	0.04	0.02
	全県	報告数	-	1	2	7	7	4	3	5	1
		定点当たり	-	0.02	0.04	0.16	0.16	0.09	0.07	0.11	0.02
	県域	報告数	-	1	1	3	5	4	2	3	-
		定点当たり	-	0.07	0.07	0.21	0.36	0.29	0.14	0.21	-

基幹定点(週報)		項目	45-49	50-54	55-59	60-64	65-69	70歳以上
細菌性髄膜炎	全国	報告数	-	-	1	-	3	4
		定点当たり	-	-	0.00	-	0.01	0.01
	全県	報告数	-	-	-	-	-	-
		定点当たり	-	-	-	-	-	-
	県域	報告数	-	-	-	-	-	-
		定点当たり	-	-	-	-	-	-
無菌性髄膜炎	全国	報告数	2	-	-	-	2	3
		定点当たり	0.00	-	-	-	0.00	0.01
	全県	報告数	-	-	-	-	-	-
		定点当たり	-	-	-	-	-	-
	県域	報告数	-	-	-	-	-	-
		定点当たり	-	-	-	-	-	-
マイコプラズマ肺炎	全国	報告数	1	1	1	1	-	13
		定点当たり	0.00	0.00	0.00	0.00	-	0.03
	全県	報告数	-	-	-	-	-	-
		定点当たり	-	-	-	-	-	-
	県域	報告数	-	-	-	-	-	-
		定点当たり	-	-	-	-	-	-
クラミジア肺炎(オウム病を除く)	全国	報告数	-	-	-	-	-	3
		定点当たり	-	-	-	-	-	0.01
	全県	報告数	-	-	-	-	-	-
		定点当たり	-	-	-	-	-	-
	県域	報告数	-	-	-	-	-	-
		定点当たり	-	-	-	-	-	-
感染性胃腸炎(ロタウイルス)	全国	報告数	-	-	1	-	-	2
		定点当たり	-	-	0.00	-	-	0.00
	全県	報告数	-	-	-	-	-	-
		定点当たり	-	-	-	-	-	-
	県域	報告数	-	-	-	-	-	-
		定点当たり	-	-	-	-	-	-

表3 5週前～今週の推移 (その1)
(全県及び横浜市・川崎市・相模原市を除く県域)

2015年05週(01月26日～02月01日)

疾病名	項目		5週前	4週前	3週前	2週前	1週前	今週
			52週	01週	02週	03週	04週	05週
			(12月22日 ～12月28 日)	(12月29日 ～01月04 日)	(01月05日 ～01月11 日)	(01月12日 ～01月18 日)	(01月19日 ～01月25 日)	(01月26日 ～02月01 日)
インフルエンザ (高病原性鳥インフル ガを除く)	全県	報告数	11,689	2,447	8,997	7,859	9,381	7,813
		定点当たり	35.86	10.55	27.68	23.39	27.84	23.12
	県域	報告数	4,026	958	3,494	2,887	3,397	2,814
		定点当たり	35.01	10.08	30.38	25.10	29.54	24.26
RSウイルス 感染症	全県	報告数	214	31	134	83	103	85
		定点当たり	1.05	0.22	0.66	0.39	0.49	0.40
	県域	報告数	116	14	65	38	42	32
		定点当たり	1.61	0.25	0.90	0.53	0.58	0.44
咽頭結膜熱	全県	報告数	38	18	39	25	29	18
		定点当たり	0.19	0.13	0.19	0.12	0.14	0.08
	県域	報告数	18	2	13	8	16	6
		定点当たり	0.25	0.04	0.18	0.11	0.22	0.08
A群溶血性レ ンサ球菌咽頭 炎	全県	報告数	451	63	266	334	425	454
		定点当たり	2.21	0.46	1.31	1.58	2.03	2.14
	県域	報告数	127	10	85	101	105	136
		定点当たり	1.76	0.18	1.18	1.40	1.46	1.86
感染性胃腸炎	全県	報告数	2,266	341	1,657	1,599	1,901	1,709
		定点当たり	11.11	2.47	8.16	7.58	9.10	8.06
	県域	報告数	764	129	578	495	681	591
		定点当たり	10.61	2.35	8.03	6.88	9.46	8.10
水痘	全県	報告数	266	62	272	149	150	88
		定点当たり	1.30	0.45	1.34	0.71	0.72	0.42
	県域	報告数	62	11	78	57	63	29
		定点当たり	0.86	0.20	1.08	0.79	0.88	0.40
手足口病	全県	報告数	55	10	25	23	23	19
		定点当たり	0.27	0.07	0.12	0.11	0.11	0.09
	県域	報告数	6	1	2	4	9	4
		定点当たり	0.08	0.02	0.03	0.06	0.13	0.05
伝染性紅斑	全県	報告数	191	25	266	275	242	193
		定点当たり	0.94	0.18	1.31	1.30	1.16	0.91
	県域	報告数	88	15	135	142	137	128
		定点当たり	1.22	0.27	1.88	1.97	1.90	1.75
突発性発しん	全県	報告数	78	13	87	98	103	99
		定点当たり	0.38	0.09	0.43	0.46	0.49	0.47
	県域	報告数	23	5	29	34	39	29
		定点当たり	0.32	0.09	0.40	0.47	0.54	0.40

表3 5週前～今週の推移 (その2)
(全県及び横浜市・川崎市・相模原市を除く県域)

2015年05週(01月26日～02月01日)

疾病名	項目		5週前	4週前	3週前	2週前	1週前	今週
			52週	01週	02週	03週	04週	05週
			(12月22日 ～12月28 日)	(12月29日 ～01月04 日)	(01月05日 ～01月11 日)	(01月12日 ～01月18 日)	(01月19日 ～01月25 日)	(01月26日 ～02月01 日)
百日咳	全県	報告数	-	-	1	2	2	-
		定点当たり	-	-	-	0.01	0.01	-
	県域	報告数	-	-	-	-	1	-
		定点当たり	-	-	-	-	0.01	-
ヘルパンギーナ	全県	報告数	3	-	3	-	1	1
		定点当たり	0.01	-	0.01	-	-	-
	県域	報告数	-	-	-	-	-	-
		定点当たり	-	-	-	-	-	-
流行性耳下腺炎	全県	報告数	31	8	54	40	22	28
		定点当たり	0.15	0.06	0.27	0.19	0.11	0.13
	県域	報告数	11	2	21	19	9	11
		定点当たり	0.15	0.04	0.29	0.26	0.13	0.15
急性出血性結膜炎	全県	報告数	-	-	2	1	3	4
		定点当たり	-	-	0.05	0.02	0.07	0.09
	県域	報告数	-	-	-	1	1	-
		定点当たり	-	-	-	0.07	0.07	-
流行性角結膜炎	全県	報告数	35	11	59	29	32	35
		定点当たり	0.90	0.30	1.40	0.63	0.71	0.78
	県域	報告数	15	8	32	9	17	21
		定点当たり	0.94	0.53	2.29	0.60	1.21	1.50
細菌性髄膜炎	全県	報告数	-	1	1	1	-	-
		定点当たり	-	0.11	0.11	0.10	-	-
	県域	報告数	-	1	-	-	-	-
		定点当たり	-	0.25	-	-	-	-
無菌性髄膜炎	全県	報告数	-	-	1	1	-	1
		定点当たり	-	-	0.11	0.10	-	0.10
	県域	報告数	-	-	-	-	-	1
		定点当たり	-	-	-	-	-	0.25
マイコプラズマ肺炎	全県	報告数	1	-	-	2	2	-
		定点当たり	0.11	-	-	0.20	0.18	-
	県域	報告数	1	-	-	2	-	-
		定点当たり	0.25	-	-	0.50	-	-
クラミジア肺炎 (オウム病を除く)	全県	報告数	-	-	-	-	-	-
		定点当たり	-	-	-	-	-	-
	県域	報告数	-	-	-	-	-	-
		定点当たり	-	-	-	-	-	-
感染性胃腸炎 (ロタウイルス)	全県	報告数	-	-	-	2	1	2
		定点当たり	-	-	-	0.20	0.09	0.20
	県域	報告数	-	-	-	-	-	-
		定点当たり	-	-	-	-	-	-