



# 神奈川県感染症発生情報（4週報）

（1月19日～1月25日）

<http://www.eiken.pref.kanagawa.jp/>



## 今週の注目感染症

### ～インフルエンザ～

神奈川県では第52週（平成26年12月22日～28日）に、全国では第2週（平成27年1月5日～11日）に定点当たり報告数が警報レベル（30）を超えました。インフルエンザは、乳幼児、高齢者および病气などによって免疫機能が低下している方に感染すると、特に重症化する可能性が高くなります。急な発熱や咳、くしゃみなどインフルエンザが疑われる症状がある場合、周囲に感染が広がらないように必ずマスクを着用しましょう。また、ウイルスを体の中に入れないように、こまめな手洗いとうがいを継続しましょう。

## 今週の全数把握対象疾患

（当該週の国による集計及び各保健福祉事務所からの報告をもとに期日を決めて集計しているため、集計数が前後することがあります。）

分類	対象疾患	内訳				神奈川県
		県域	横浜市	川崎市	相模原市	
二類	結核	9	14	2	4	29
三類	腸管出血性大腸菌感染症			1		1
四類	A型肝炎		1			1
	つつが虫病	1				1
	レジオネラ症	1	1			2
五類	アメーバ赤痢		2			2
	侵襲性肺炎球菌感染症	2	3		1	6
	梅毒	1				1
	薬剤耐性アシネトバクター感染症				1	1

## 全数把握対象疾患情報

- ・結核29例：年齢群は10歳代2例、30歳代6例、40歳代3例、50歳代7例、70歳代3例、80歳代7例、90歳代1例、病型は肺結核16例、肺結核及び結核性胸膜炎1例、結核性胸膜炎4例、結核性膿胸1例、無症状病原体保有者7例
- ・腸管出血性大腸菌感染症1例：年齢群は60歳代、血清型・毒素型はO157 VT1VT2、推定感染地域は神奈川県
- ・A型肝炎1例：年齢群は30歳代、推定感染経路は不明、推定感染地域は都道府県不明
- ・つつが虫病1例：年齢群は70歳代、推定感染地域は神奈川県
- ・レジオネラ症2例：年齢群は60歳代1例、70歳代1例、病型は肺炎型2例、推定感染経路は不明2例、推定感染地域は神奈川県1例、都道府県不明1例
- ・アメーバ赤痢2例：年齢群は40歳代2例、病型は腸管アメーバ症2例、推定感染経路は経口感染1例、不明1例、推定感染地域は神奈川県1例、都道府県不明1例
- ・侵襲性肺炎球菌感染症6例：年齢群は70歳代3例、80歳代2例、90歳代1例、推定感染地域は神奈川県4例、都道府県不明2例、ワクチン接種歴は接種なし2例、不明4例
- ・梅毒1例：年齢群は60歳代、病型は早期顕症梅毒I期、感染経路は同性間性的接触、感染地域は東京都
- ・薬剤耐性アシネトバクター感染症1例：年齢群は80歳代、推定感染経路は医療器具関連感染、推定感染地域は神奈川県

## 今週の定点把握対象疾患

- ・インフルエンザの定点当たり報告数が、茅ヶ崎保健福祉事務所管内（53.00）、厚木保健福祉事務所管内（34.53）相模原市（32.22）、鎌倉保健福祉事務所管内（30.11）で警報レベル（30）を超えています。
- ・伝染性紅斑の定点当たり報告数が、小田原保健福祉事務所管内（5.00）、厚木保健福祉事務所管内（4.45）、茅ヶ崎保健福祉事務所管内（2.29）で警報レベル（2）を超えています。

## 神奈川県感染症情報センター

神奈川県衛生研究所 企画情報部 衛生情報課

TEL:0467-83-4400(代表)

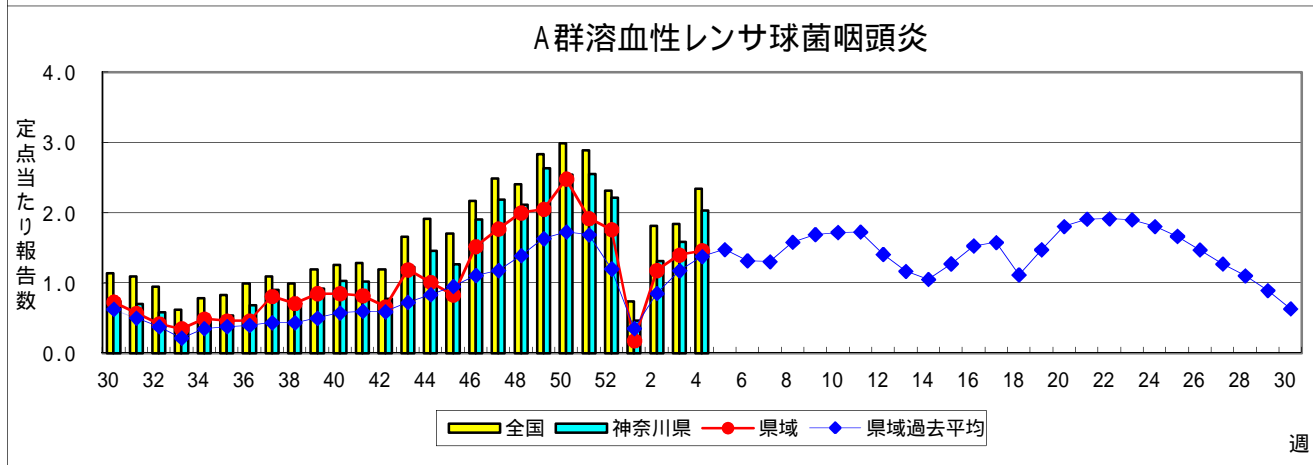
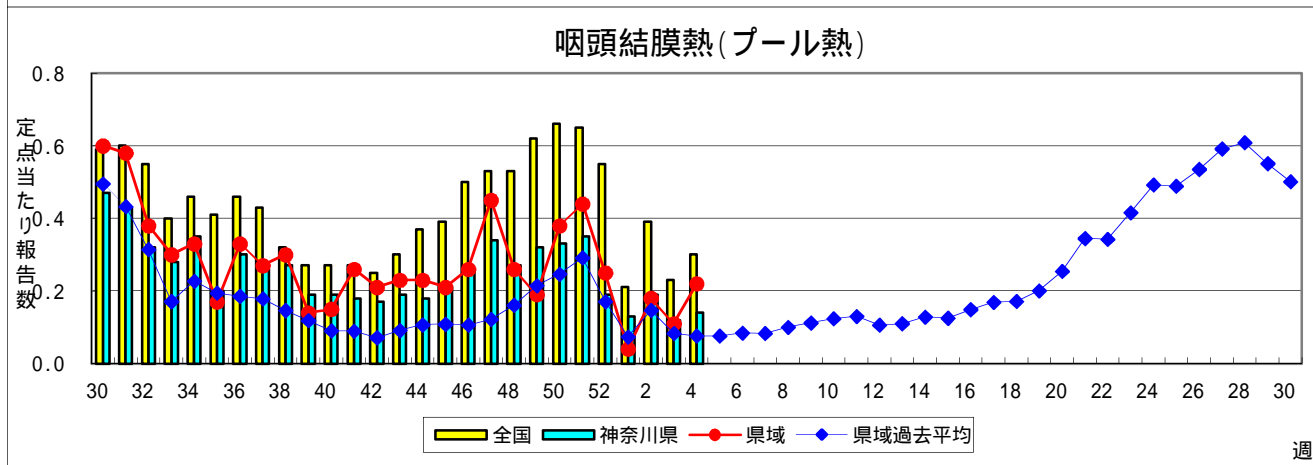
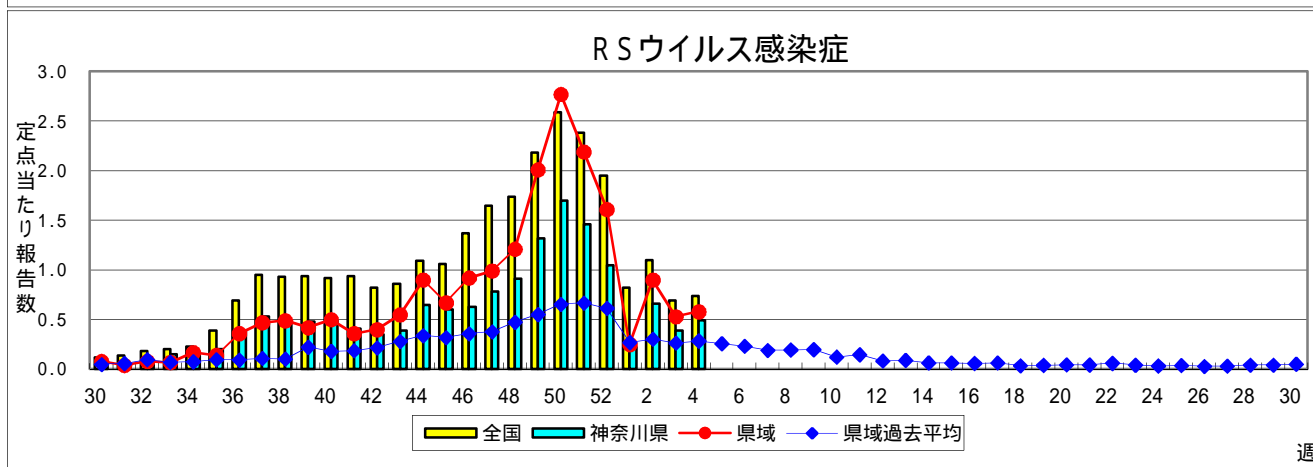
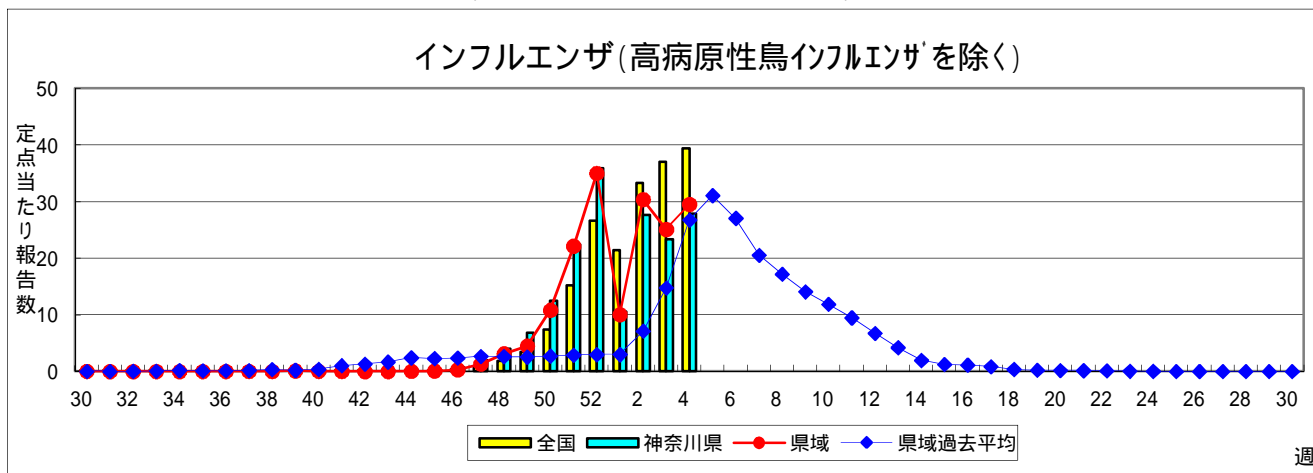
FAX:0467-89-5211(企画情報部)

感染症発生動向調査事業は「感染症の予防及び感染症の患者に対する医療に関する法律」によって行われています。

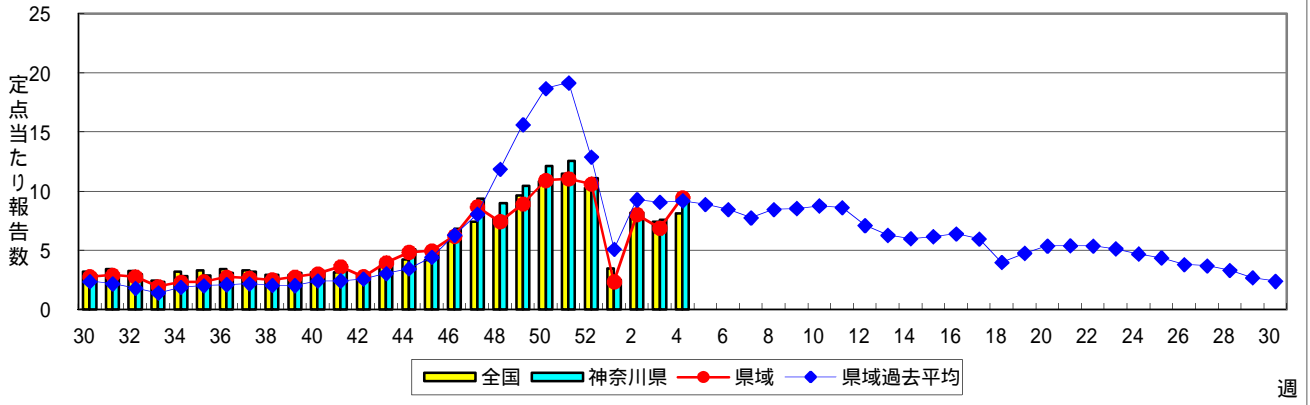
\*県域とは、神奈川県内の市町村のうち横浜市、川崎市、相模原市を除いた地域です。

# 感染症発生動向調査:週報対象疾患の時系列グラフ

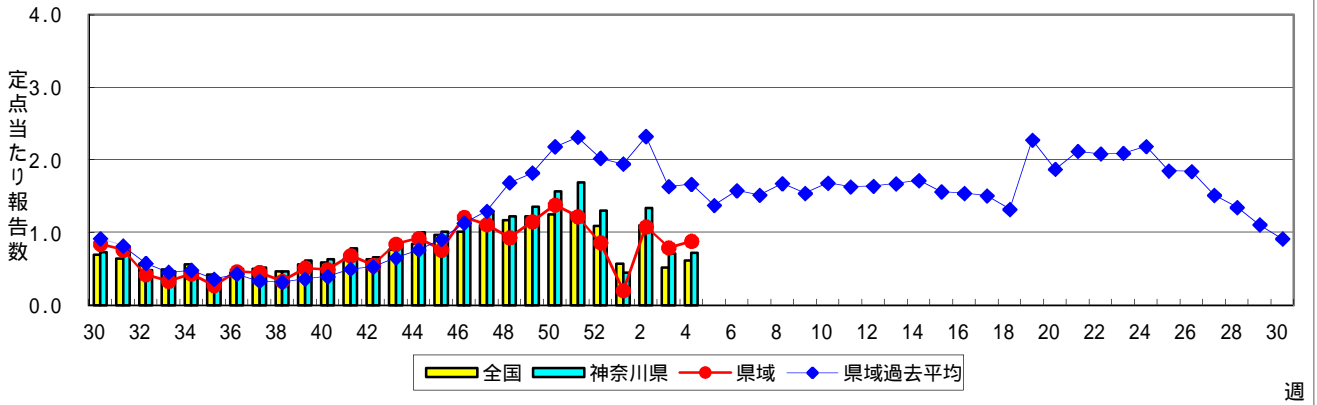
疾患名の括弧書きは、一般名称であり、正式名称ではありません。  
神奈川県&県域(横浜市・川崎市・相模原市を除く)のデータです。



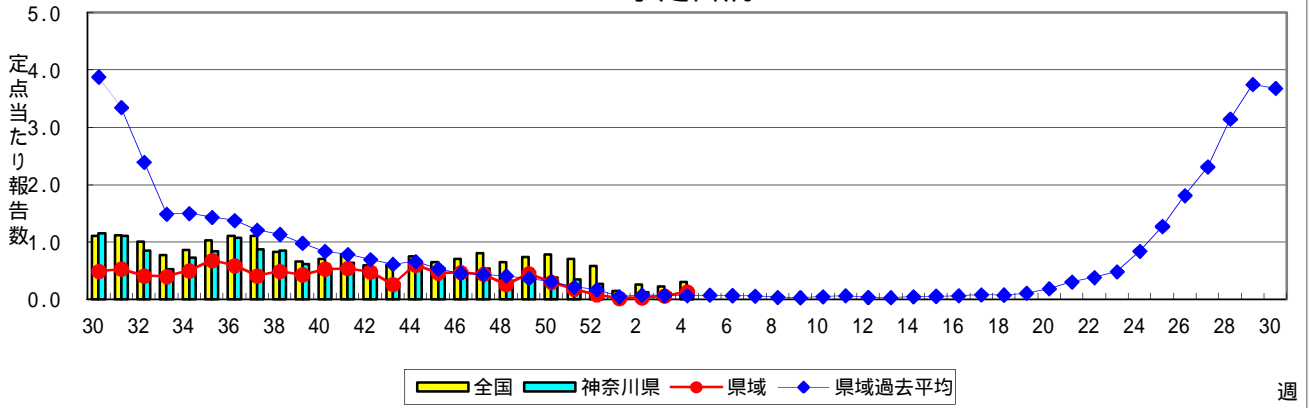
### 感染性胃腸炎



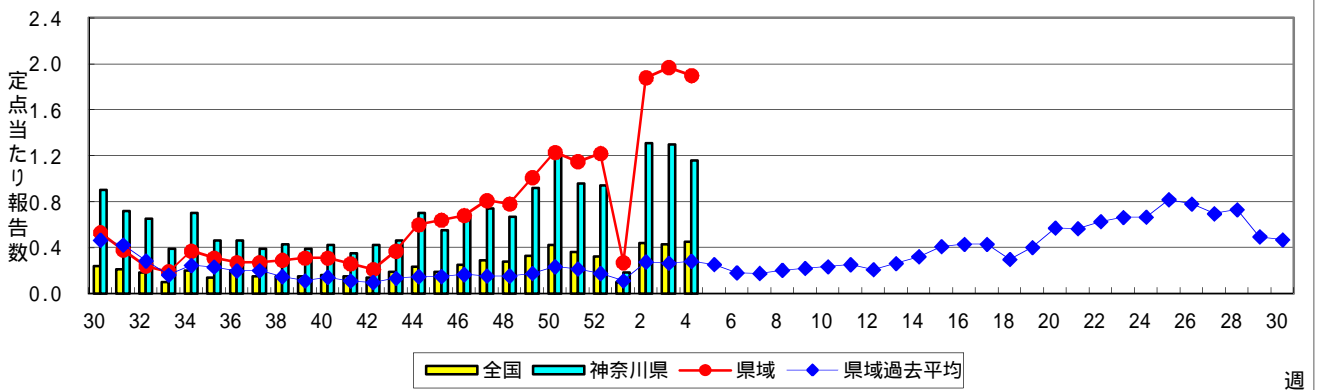
### 水痘(水ぼうそう)



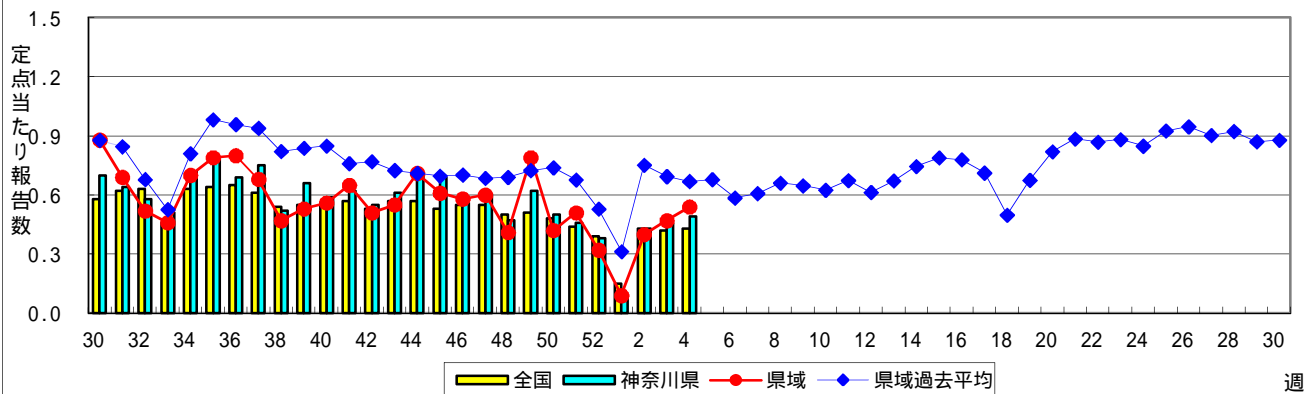
### 手足口病



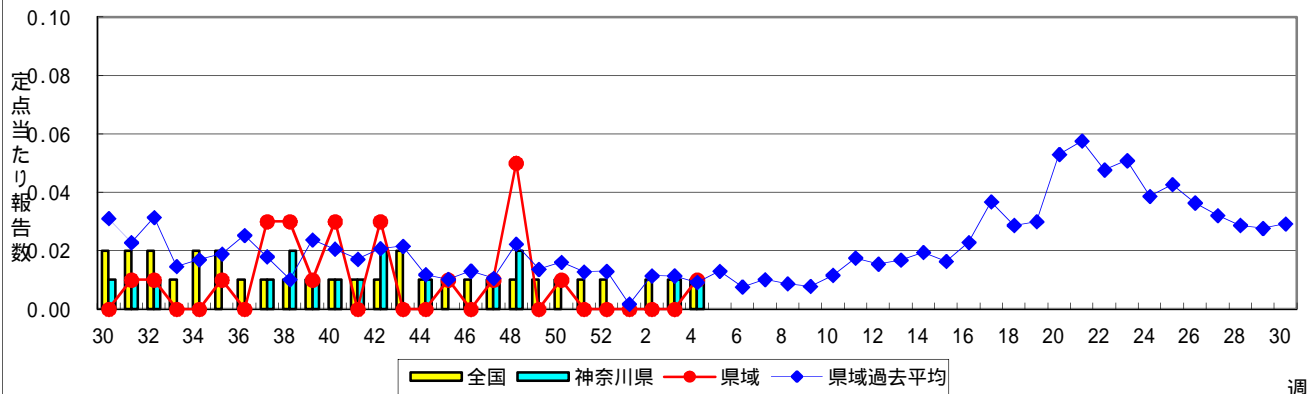
### 伝染性紅斑(リンゴ病)



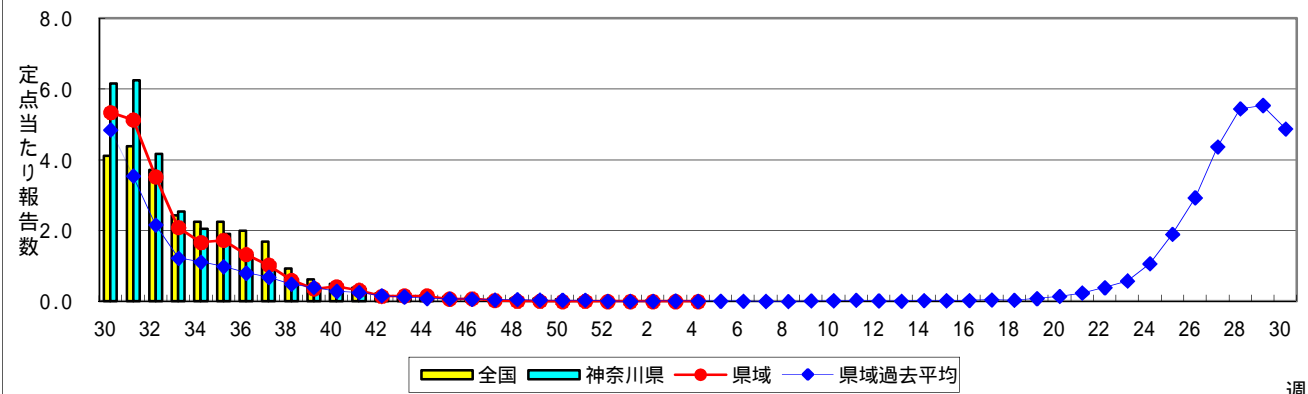
### 突発性発しん



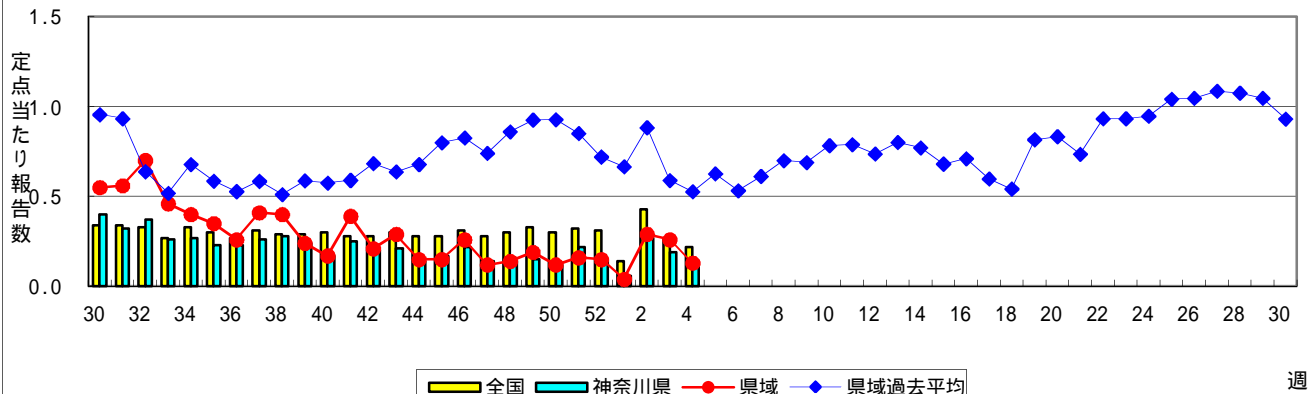
### 百日咳



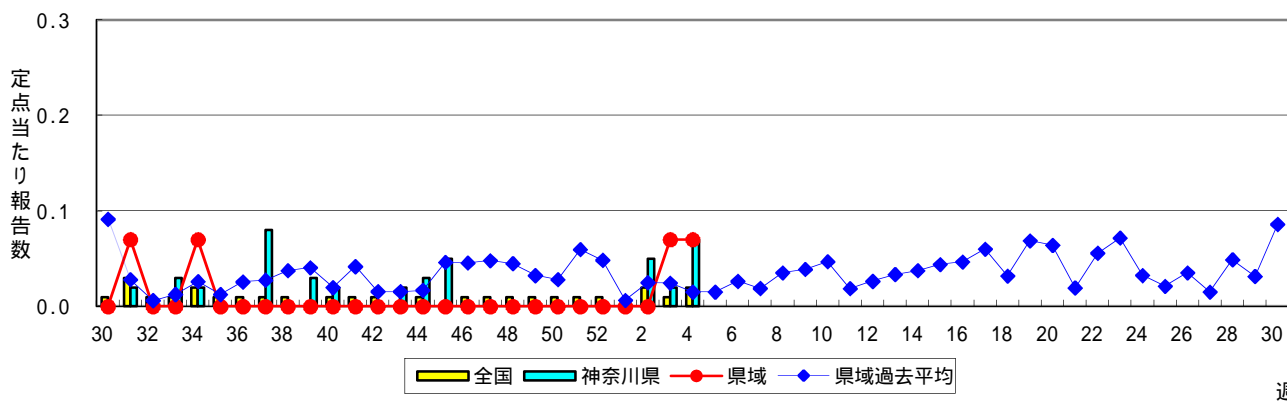
### ヘルパンギーナ



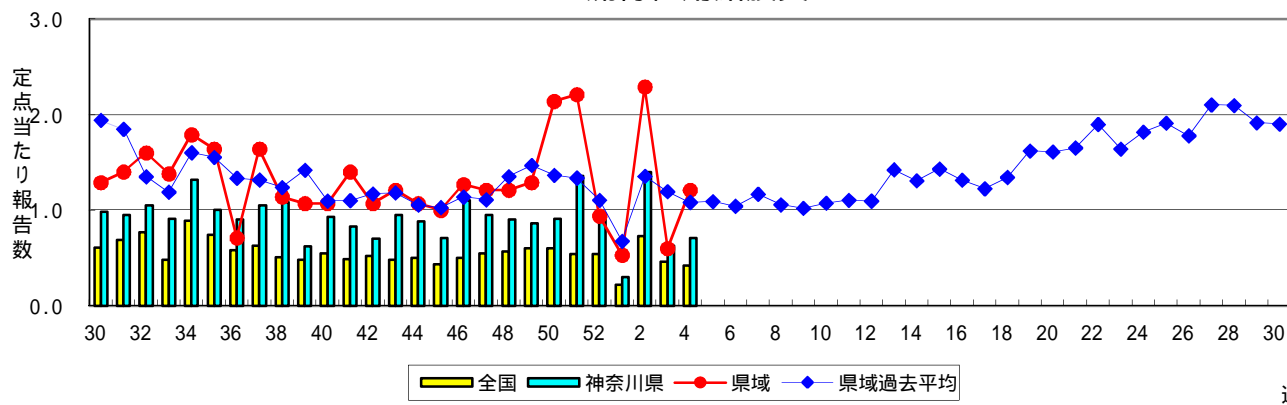
### 流行性耳下腺炎(おたふくかぜ)



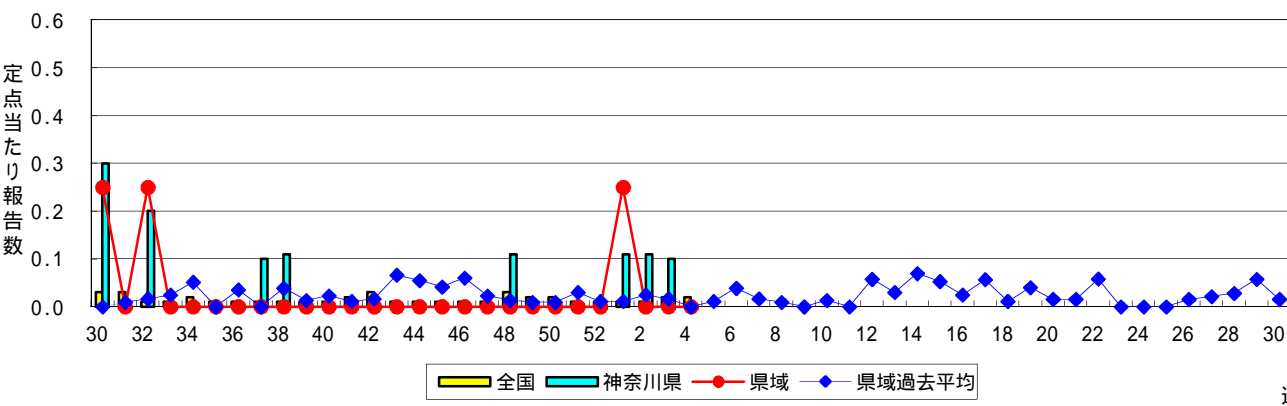
### 急性出血性結膜炎



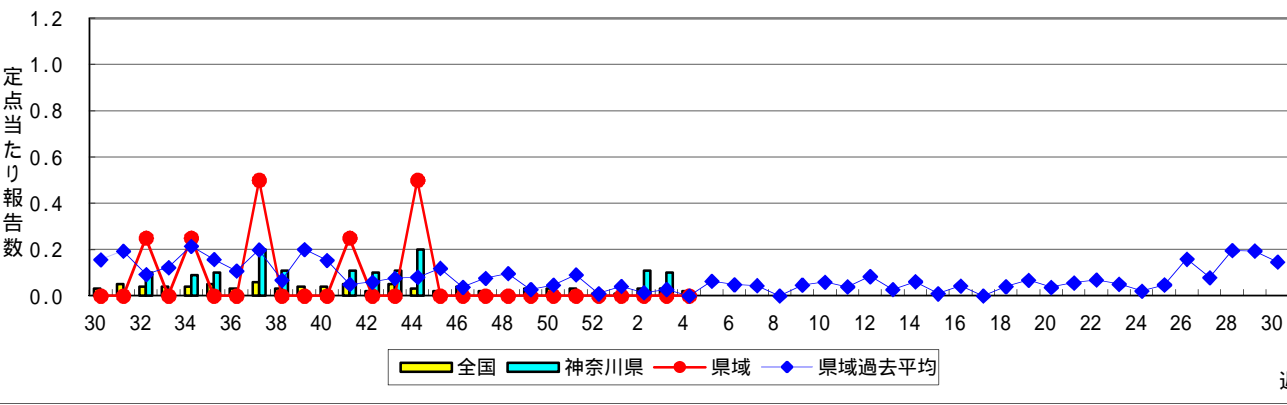
### 流行性角結膜炎



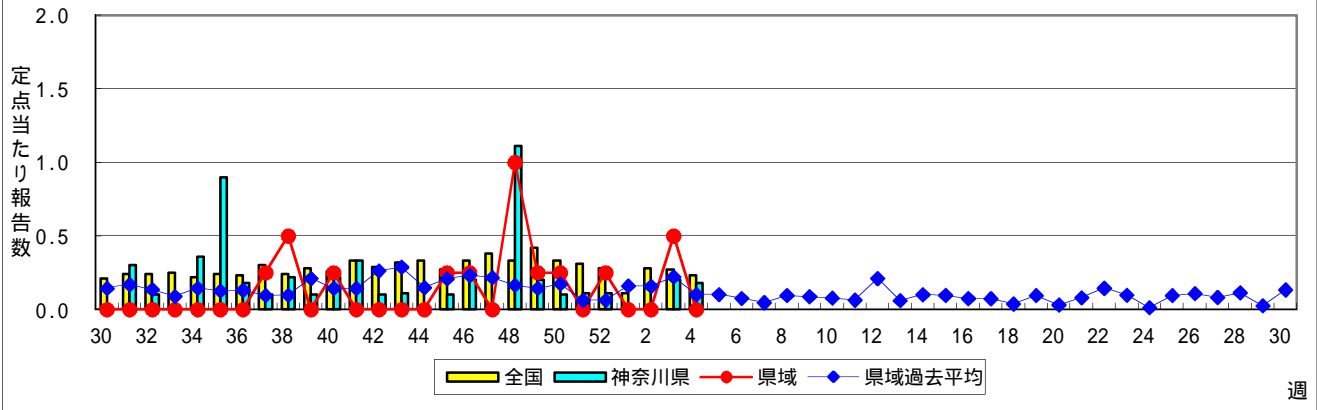
### 細菌性髄膜炎



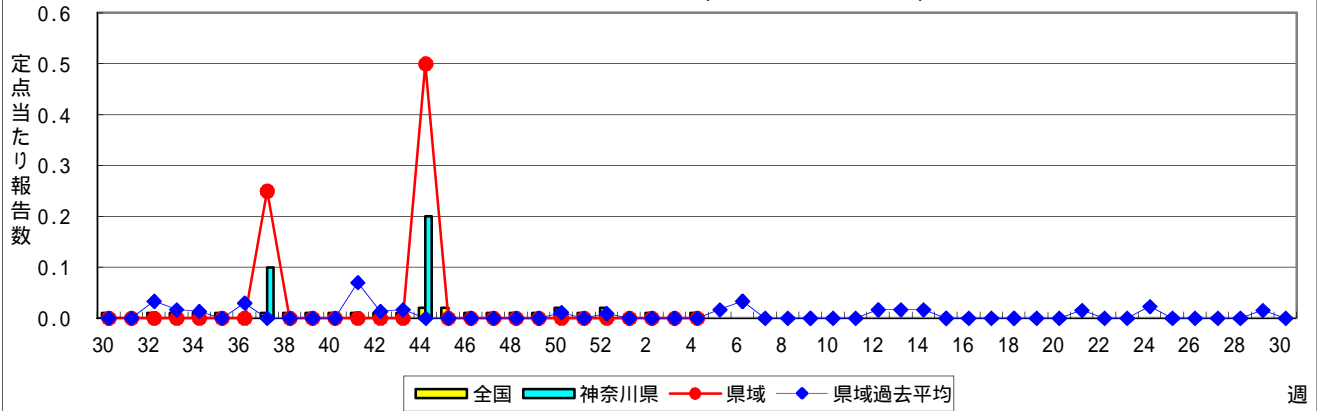
### 無菌性髄膜炎



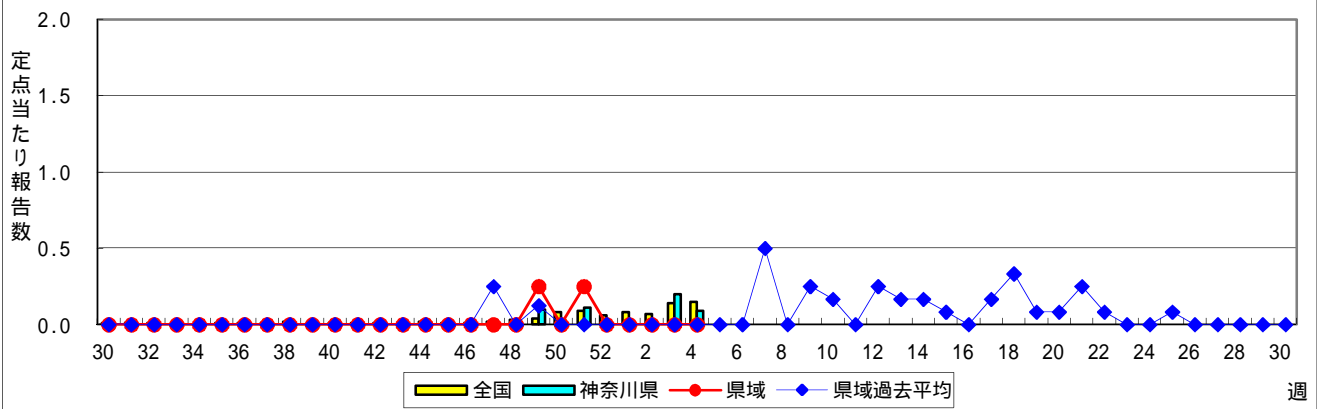
### マイコプラズマ肺炎



### クラミジア肺炎(オウム病を除く)



### 感染性胃腸炎(ロタウイルス)



**表1 報告数・定点当たり報告数 疾病、政令市・保健所別 (その1)**

2015年04週(01月19日～01月25日)

神奈川県	インフルエンザ (高病原性鳥インフルエンザを除く)		RSウイルス感染症		咽頭結膜熱		A群溶血性レンサ球菌咽頭炎		感染性胃腸炎	
	報告数	定点当たり	報告数	定点当たり	報告数	定点当たり	報告数	定点当たり	報告数	定点当たり
全県	9,381	27.84	103	0.49	29	0.14	425	2.03	1,901	9.10
横浜市	3,899	26.89	45	0.51	7	0.08	220	2.47	724	8.13
川崎市	1,344	24.89	7	0.21	5	0.15	78	2.36	341	10.33
相模原市	741	32.22	9	0.60	1	0.07	22	1.47	155	10.33
県域 (横浜市、川崎市、相模原市を除く)	3,397	29.54	42	0.58	16	0.22	105	1.46	681	9.46
横須賀市	399	28.50	6	0.67	-	-	3	0.33	82	9.11
藤沢市	409	29.21	2	0.22	-	-	38	4.22	58	6.44
平塚	260	23.64	1	0.14	1	0.14	4	0.57	41	5.86
平塚 秦野センター	221	22.10	1	0.17	-	-	11	1.83	63	10.50
鎌倉	271	30.11	3	0.60	6	1.20	9	1.80	60	12.00
鎌倉 三崎センター	44	14.67	-	-	-	-	-	-	-	-
小田原	255	25.50	7	1.17	-	-	1	0.17	49	8.17
小田原 足柄上センター	54	10.80	-	-	-	-	-	-	7	2.33
厚木	587	34.53	20	1.82	6	0.55	12	1.09	217	19.73
厚木 大和センター	314	28.55	1	0.14	1	0.14	18	2.57	81	11.57
茅ヶ崎	583	53.00	1	0.14	2	0.29	9	1.29	23	3.29

神奈川県	水痘		手足口病		伝染性紅斑		突発性発しん		百日咳	
	報告数	定点当たり	報告数	定点当たり	報告数	定点当たり	報告数	定点当たり	報告数	定点当たり
全県	150	0.72	23	0.11	242	1.16	103	0.49	2	0.01
横浜市	62	0.70	7	0.08	81	0.91	40	0.45	1	0.01
川崎市	16	0.48	7	0.21	15	0.45	18	0.55	-	-
相模原市	9	0.60	-	-	9	0.60	6	0.40	-	-
県域 (横浜市、川崎市、相模原市を除く)	63	0.88	9	0.13	137	1.90	39	0.54	1	0.01
横須賀市	2	0.22	-	-	10	1.11	2	0.22	-	-
藤沢市	5	0.56	1	0.11	10	1.11	6	0.67	-	-
平塚	2	0.29	-	-	8	1.14	3	0.43	1	0.14
平塚 秦野センター	6	1.00	3	0.50	8	1.33	2	0.33	-	-
鎌倉	1	0.20	5	1.00	4	0.80	-	-	-	-
鎌倉 三崎センター	5	2.50	-	-	-	-	1	0.50	-	-
小田原	2	0.33	-	-	30	5.00	3	0.50	-	-
小田原 足柄上センター	-	-	-	-	1	0.33	-	-	-	-
厚木	28	2.55	-	-	49	4.45	11	1.00	-	-
厚木 大和センター	2	0.29	-	-	1	0.14	3	0.43	-	-
茅ヶ崎	10	1.43	-	-	16	2.29	8	1.14	-	-

神奈川県	ヘルパンギーナ		流行性耳下腺炎		急性出血性結膜炎		流行性角結膜炎		細菌性髄膜炎	
	報告数	定点当たり	報告数	定点当たり	報告数	定点当たり	報告数	定点当たり	報告数	定点当たり
全県	1	-	22	0.11	3	0.07	32	0.71	-	-
横浜市	-	-	7	0.08	2	-	9	0.45	-	-
川崎市	-	-	4	0.12	-	-	3	0.43	-	-
相模原市	1	0.07	2	0.13	-	-	3	0.75	-	-
県域 (横浜市、川崎市、相模原市を除く)	-	-	9	0.13	1	0.07	17	1.21	-	-
横須賀市	-	-	2	0.22	1	0.50	5	2.50	-	-
藤沢市	-	-	-	-	-	-	3	1.50	-	-
平塚	-	-	-	-	-	-	-	-	-	-
平塚 秦野センター	-	-	2	0.33	-	-	-	-	...	...
鎌倉	-	-	2	0.40	-	-	-	-	...	...
鎌倉 三崎センター	-	-	-	-	...	...	...	...	...	...
小田原	-	-	1	0.17	-	-	-	-	...	...
小田原 足柄上センター	-	-	-	-	...	...	...	...	...	...
厚木	-	-	2	0.18	-	-	9	3.00	-	-
厚木 大和センター	-	-	-	-	-	-	-	-	...	...
茅ヶ崎	-	-	-	-	...	...	...	...	...	...





表2 報告数・定点当たり報告数、疾病・年齢階級別  
(全県及び横浜市・川崎市・相模原市を除く県域) (その1)

2015年04週(01月19日~01月25日)

\*表2は、各保健福祉事務所からの最新の報告をもとに作成しているため、国の還元データである表1および表3の数値と一致しないことがあります。

インフルエンザ定点		項目	合計	~5か月	~11か月	1歳	2	3	4	5	6	7	8
インフルエンザ (高病原性鳥インフルエンザを除く)	全国	報告数	195,025	709	2,024	7,097	7,689	8,526	11,527	12,846	14,143	12,750	11,747
		定点当たり	39.42	0.14	0.41	1.43	1.55	1.72	2.33	2.60	2.86	2.58	2.37
	全県	報告数	9,381	27	87	341	368	379	594	660	723	714	620
		定点当たり	27.84	0.08	0.26	1.01	1.09	1.12	1.76	1.96	2.15	2.12	1.84
	県域	報告数	3,397	7	35	121	135	153	199	248	264	300	238
		定点当たり	29.54	0.06	0.30	1.05	1.17	1.33	1.73	2.16	2.30	2.61	2.07

小児科定点		項目	合計	~5か月	~11か月	1歳	2	3	4	5	6	7	8
RSウイルス 感染症	全国	報告数	2,320	427	469	753	361	180	83	21	7	6	2
		定点当たり	0.74	0.14	0.15	0.24	0.11	0.06	0.03	0.01	0.00	0.00	0.00
	全県	報告数	103	9	25	37	16	9	6	-	-	-	1
		定点当たり	0.49	0.04	0.12	0.18	0.08	0.04	0.03	-	-	-	0.00
	県域	報告数	42	3	6	17	7	6	2	-	-	-	1
		定点当たり	0.58	0.04	0.08	0.24	0.10	0.08	0.03	-	-	-	0.01
咽頭結膜熱	全国	報告数	962	7	58	256	144	116	114	88	59	39	22
		定点当たり	0.30	0.00	0.02	0.08	0.05	0.04	0.04	0.03	0.02	0.01	0.01
	全県	報告数	29	-	-	4	3	3	6	4	2	2	1
		定点当たり	0.14	-	-	0.02	0.01	0.01	0.03	0.02	0.01	0.01	0.00
	県域	報告数	16	-	-	1	2	2	2	2	2	2	1
		定点当たり	0.22	-	-	0.01	0.03	0.03	0.03	0.03	0.03	0.03	0.01
A群溶血性レンサ球菌咽頭炎	全国	報告数	7,381	8	22	179	413	650	1,023	1,138	1,092	718	561
		定点当たり	2.34	0.00	0.01	0.06	0.13	0.21	0.32	0.36	0.35	0.23	0.18
	全県	報告数	425	-	-	7	20	31	56	79	64	62	40
		定点当たり	2.03	-	-	0.03	0.10	0.15	0.27	0.38	0.31	0.30	0.19
	県域	報告数	105	-	-	1	3	8	9	18	18	16	12
		定点当たり	1.46	-	-	0.01	0.04	0.11	0.13	0.25	0.25	0.22	0.17
感染性胃腸炎	全国	報告数	25,628	198	1,273	3,743	2,628	2,191	2,083	1,880	1,449	1,137	1,025
		定点当たり	8.12	0.06	0.40	1.19	0.83	0.69	0.66	0.60	0.46	0.36	0.32
	全県	報告数	1,901	9	86	315	182	177	156	143	87	86	85
		定点当たり	9.10	0.04	0.41	1.51	0.87	0.85	0.75	0.68	0.42	0.41	0.41
	県域	報告数	681	2	28	96	55	56	63	58	36	37	40
		定点当たり	9.46	0.03	0.39	1.33	0.76	0.78	0.88	0.81	0.50	0.51	0.56
水痘	全国	報告数	1,915	35	106	239	277	301	300	228	173	85	55
		定点当たり	0.61	0.01	0.03	0.08	0.09	0.10	0.10	0.07	0.05	0.03	0.02
	全県	報告数	150	1	3	14	27	26	18	14	19	11	6
		定点当たり	0.72	0.00	0.01	0.07	0.13	0.12	0.09	0.07	0.09	0.05	0.03
	県域	報告数	63	1	1	6	9	15	11	4	7	2	3
		定点当たり	0.88	0.01	0.01	0.08	0.13	0.21	0.15	0.06	0.10	0.03	0.04

インフルエンザ定点		項目	9	10-14	15-19	20-29	30-39	40-49	50-59	60-69	70-79	80歳以上
インフルエンザ (高病原性鳥インフルエンザを除く)	全国	報告数	10,685	39,133	7,783	7,470	11,848	10,157	6,174	4,949	3,822	3,946
		定点当たり	2.16	7.91	1.57	1.51	2.39	2.05	1.25	1.00	0.77	0.80
	全県	報告数	515	1,682	410	340	578	601	290	203	140	109
		定点当たり	1.53	4.99	1.22	1.01	1.72	1.78	0.86	0.60	0.42	0.32
	県域	報告数	181	574	136	112	208	190	88	79	69	60
		定点当たり	1.57	4.99	1.18	0.97	1.81	1.65	0.77	0.69	0.60	0.52

小児科定点		項目	9	10-14	15-19	20歳以上
RSウイルス 感染症	全国	報告数	-	7	-	4
		定点当たり	-	0.00	-	0.00
	全県	報告数	-	-	-	-
		定点当たり	-	-	-	-
	県域	報告数	-	-	-	-
		定点当たり	-	-	-	-
咽頭結膜熱	全国	報告数	18	20	2	19
		定点当たり	0.01	0.01	0.00	0.01
	全県	報告数	1	2	-	1
		定点当たり	0.00	0.01	-	0.00
	県域	報告数	-	2	-	-
		定点当たり	-	0.03	-	-
A群溶血性レンサ球菌咽頭炎	全国	報告数	393	824	66	294
		定点当たり	0.12	0.26	0.02	0.09
	全県	報告数	17	38	1	10
		定点当たり	0.08	0.18	0.00	0.05
	県域	報告数	5	14	-	1
		定点当たり	0.07	0.19	-	0.01
感染性胃腸炎	全国	報告数	880	2,889	772	3,480
		定点当たり	0.28	0.92	0.24	1.10
	全県	報告数	52	180	38	305
		定点当たり	0.25	0.86	0.18	1.46
	県域	報告数	20	79	11	100
		定点当たり	0.28	1.10	0.15	1.39
水痘	全国	報告数	29	68	7	12
		定点当たり	0.01	0.02	0.00	0.00
	全県	報告数	6	4	-	1
		定点当たり	0.03	0.02	-	0.00
	県域	報告数	3	1	-	-
		定点当たり	0.04	0.01	-	-

表2 報告数・定点当たり報告数、疾病・年齢階級別  
(全県及び横浜市・川崎市・相模原市を除く県域) (その2)

2015年04週(01月19日~01月25日)

\*表2は、各保健福祉事務所からの最新の報告をもとに作成しているため、国の還元データである表1および表3の数値と一致しないことがあります。

小児科定点	項目	合計	~5か月	~11か月	1歳	
手足口病	全国	報告数	962	7	32	325
		定点当たり	0.30	0.00	0.01	0.10
	全県	報告数	23	2	-	9
		定点当たり	0.11	0.01	-	0.04
	県域	報告数	9	1	-	2
		定点当たり	0.13	0.01	-	0.03
伝染性紅斑	全国	報告数	1,410	1	10	61
		定点当たり	0.45	0.00	0.00	0.02
	全県	報告数	242	-	2	9
		定点当たり	1.16	-	0.01	0.04
	県域	報告数	137	-	1	7
		定点当たり	1.90	-	0.01	0.10
突発性発しん	全国	報告数	1,345	24	522	665
		定点当たり	0.43	0.01	0.17	0.21
	全県	報告数	103	1	36	49
		定点当たり	0.49	0.00	0.17	0.23
	県域	報告数	39	-	12	17
		定点当たり	0.54	-	0.17	0.24
百日咳	全国	報告数	23	2	-	1
		定点当たり	0.01	0.00	-	0.00
	全県	報告数	2	-	-	-
		定点当たり	0.01	-	-	-
	県域	報告数	1	-	-	-
		定点当たり	0.01	-	-	-
ヘルパンギーナ	全国	報告数	60	1	2	18
		定点当たり	0.02	0.00	0.00	0.01
	全県	報告数	1	-	-	-
		定点当たり	0.00	-	-	-
	県域	報告数	-	-	-	-
		定点当たり	-	-	-	-
流行性耳下腺炎	全国	報告数	710	-	5	39
		定点当たり	0.22	-	0.00	0.01
	全県	報告数	22	-	-	-
		定点当たり	0.11	-	-	-
	県域	報告数	9	-	-	-
		定点当たり	0.13	-	-	-

小児科定点	項目	2	3	4	5	6	7	8	9	10-14	15-19	20歳以上	
手足口病	全国	報告数	274	131	74	54	23	10	5	3	17	3	4
		定点当たり	0.09	0.04	0.02	0.02	0.01	0.00	0.00	0.00	0.01	0.00	0.00
	全県	報告数	4	5	1	2	-	-	-	-	-	-	-
		定点当たり	0.02	0.02	0.00	0.01	-	-	-	-	-	-	-
	県域	報告数	1	2	1	2	-	-	-	-	-	-	-
		定点当たり	0.01	0.03	0.01	0.03	-	-	-	-	-	-	-
伝染性紅斑	全国	報告数	83	133	209	236	248	141	112	77	80	-	19
		定点当たり	0.03	0.04	0.07	0.07	0.08	0.04	0.04	0.02	0.03	-	0.01
	全県	報告数	16	21	30	39	52	23	21	-	-	-	-
		定点当たり	0.08	0.10	0.14	0.19	0.25	0.11	0.10	-	-	-	-
	県域	報告数	4	15	20	17	30	11	16	7	5	-	4
		定点当たり	0.06	0.21	0.28	0.24	0.42	0.15	0.22	0.10	0.07	-	0.06
突発性発しん	全国	報告数	94	27	5	2	2	-	1	2	-	-	1
		定点当たり	0.03	0.01	0.00	0.00	0.00	-	0.00	0.00	-	-	0.00
	全県	報告数	12	5	-	-	-	-	-	-	-	-	-
		定点当たり	0.06	0.02	-	-	-	-	-	-	-	-	-
	県域	報告数	8	2	-	-	-	-	-	-	-	-	-
		定点当たり	0.11	0.03	-	-	-	-	-	-	-	-	-
百日咳	全国	報告数	-	-	1	-	-	-	2	2	3	2	10
		定点当たり	-	-	0.00	-	-	-	0.00	0.00	0.00	0.00	0.00
	全県	報告数	-	-	-	-	-	-	-	-	-	1	1
		定点当たり	-	-	-	-	-	-	-	-	-	0.00	0.00
	県域	報告数	-	-	-	-	-	-	-	-	-	1	-
		定点当たり	-	-	-	-	-	-	-	-	-	0.01	-
ヘルパンギーナ	全国	報告数	11	13	4	5	1	2	1	-	-	-	2
		定点当たり	0.00	0.00	0.00	0.00	0.00	0.00	0.00	-	-	-	0.00
	全県	報告数	1	-	-	-	-	-	-	-	-	-	-
		定点当たり	0.00	-	-	-	-	-	-	-	-	-	-
	県域	報告数	-	-	-	-	-	-	-	-	-	-	-
		定点当たり	-	-	-	-	-	-	-	-	-	-	-
流行性耳下腺炎	全国	報告数	55	83	83	87	84	66	60	43	78	9	18
		定点当たり	0.02	0.03	0.03	0.03	0.03	0.02	0.02	0.01	0.02	0.00	0.01
	全県	報告数	-	5	3	4	-	3	2	-	3	-	2
		定点当たり	-	0.02	0.01	0.02	-	0.01	0.01	-	0.01	-	0.01
	県域	報告数	-	3	1	2	-	1	1	-	-	-	1
		定点当たり	-	0.04	0.01	0.03	-	0.01	0.01	-	-	-	0.01



表3 5週前～今週の推移 (その1)  
(全県及び横浜市・川崎市・相模原市を除く県域)

2015年04週(01月19日～01月25日)

疾病名	項目		5週前	4週前	3週前	2週前	1週前	今週
			51週	52週	01週	02週	03週	04週
			(12月15日 ～12月21 日)	(12月22日 ～12月28 日)	(12月29日 ～01月04 日)	(01月05日 ～01月11 日)	(01月12日 ～01月18 日)	(01月19日 ～01月25 日)
インフルエンザ (高病原性鳥インフル ガを除く)	全県	報告数	7,329	11,689	2,447	8,997	7,859	9,381
		定点当たり	22.48	35.86	10.55	27.68	23.39	27.84
	県域	報告数	2,569	4,026	958	3,494	2,887	3,397
		定点当たり	22.15	35.01	10.08	30.38	25.10	29.54
RSウイルス 感染症	全県	報告数	291	214	31	134	83	103
		定点当たり	1.46	1.05	0.22	0.66	0.39	0.49
	県域	報告数	160	116	14	65	38	42
		定点当たり	2.19	1.61	0.25	0.90	0.53	0.58
咽頭結膜熱	全県	報告数	69	38	18	39	25	29
		定点当たり	0.35	0.19	0.13	0.19	0.12	0.14
	県域	報告数	32	18	2	13	8	16
		定点当たり	0.44	0.25	0.04	0.18	0.11	0.22
A群溶血性レ ンサ球菌咽頭 炎	全県	報告数	509	451	63	266	334	425
		定点当たり	2.55	2.21	0.46	1.31	1.58	2.03
	県域	報告数	140	127	10	85	101	105
		定点当たり	1.92	1.76	0.18	1.18	1.40	1.46
感染性胃腸炎	全県	報告数	2,514	2,266	341	1,657	1,599	1,901
		定点当たり	12.57	11.11	2.47	8.16	7.58	9.10
	県域	報告数	807	764	129	578	495	681
		定点当たり	11.05	10.61	2.35	8.03	6.88	9.46
水痘	全県	報告数	337	266	62	272	149	150
		定点当たり	1.69	1.30	0.45	1.34	0.71	0.72
	県域	報告数	89	62	11	78	57	63
		定点当たり	1.22	0.86	0.20	1.08	0.79	0.88
手足口病	全県	報告数	70	55	10	25	23	23
		定点当たり	0.35	0.27	0.07	0.12	0.11	0.11
	県域	報告数	13	6	1	2	4	9
		定点当たり	0.18	0.08	0.02	0.03	0.06	0.13
伝染性紅斑	全県	報告数	192	191	25	266	275	242
		定点当たり	0.96	0.94	0.18	1.31	1.30	1.16
	県域	報告数	84	88	15	135	142	137
		定点当たり	1.15	1.22	0.27	1.88	1.97	1.90
突発性発しん	全県	報告数	91	78	13	87	98	103
		定点当たり	0.46	0.38	0.09	0.43	0.46	0.49
	県域	報告数	37	23	5	29	34	39
		定点当たり	0.51	0.32	0.09	0.40	0.47	0.54

表3 5週前～今週の推移 (その2)  
(全県及び横浜市・川崎市・相模原市を除く県域)

2015年04週(01月19日～01月25日)

疾病名	項目		5週前	4週前	3週前	2週前	1週前	今週
			51週	52週	01週	02週	03週	04週
			(12月15日 ～12月21 日)	(12月22日 ～12月28 日)	(12月29日 ～01月04 日)	(01月05日 ～01月11 日)	(01月12日 ～01月18 日)	(01月19日 ～01月25 日)
百日咳	全県	報告数	-	-	-	1	2	2
		定点当たり	-	-	-	-	0.01	0.01
	県域	報告数	-	-	-	-	-	1
		定点当たり	-	-	-	-	-	0.01
ヘルパンギーナ	全県	報告数	2	3	-	3	-	1
		定点当たり	0.01	0.01	-	0.01	-	-
	県域	報告数	1	-	-	-	-	-
		定点当たり	0.01	-	-	-	-	-
流行性耳下腺炎	全県	報告数	43	31	8	54	40	22
		定点当たり	0.22	0.15	0.06	0.27	0.19	0.11
	県域	報告数	12	11	2	21	19	9
		定点当たり	0.16	0.15	0.04	0.29	0.26	0.13
急性出血性結膜炎	全県	報告数	-	-	-	2	1	3
		定点当たり	-	-	-	0.05	0.02	0.07
	県域	報告数	-	-	-	-	1	1
		定点当たり	-	-	-	-	0.07	0.07
流行性角結膜炎	全県	報告数	53	35	11	59	29	32
		定点当たり	1.36	0.90	0.30	1.40	0.63	0.71
	県域	報告数	31	15	8	32	9	17
		定点当たり	2.21	0.94	0.53	2.29	0.60	1.21
細菌性髄膜炎	全県	報告数	-	-	1	1	1	-
		定点当たり	-	-	0.11	0.11	0.10	-
	県域	報告数	-	-	1	-	-	-
		定点当たり	-	-	0.25	-	-	-
無菌性髄膜炎	全県	報告数	-	-	-	1	1	-
		定点当たり	-	-	-	0.11	0.10	-
	県域	報告数	-	-	-	-	-	-
		定点当たり	-	-	-	-	-	-
マイコプラズマ肺炎	全県	報告数	1	1	-	-	2	2
		定点当たり	0.11	0.11	-	-	0.20	0.18
	県域	報告数	-	1	-	-	2	-
		定点当たり	-	0.25	-	-	0.50	-
クラミジア肺炎 (オウム病を除く)	全県	報告数	-	-	-	-	-	-
		定点当たり	-	-	-	-	-	-
	県域	報告数	-	-	-	-	-	-
		定点当たり	-	-	-	-	-	-
感染性胃腸炎 (ロタウイルス)	全県	報告数	1	-	-	-	2	1
		定点当たり	0.11	-	-	-	0.20	0.09
	県域	報告数	1	-	-	-	-	-
		定点当たり	0.25	-	-	-	-	-