



神奈川県感染症発生情報（3週報）

（1月12日～1月18日）

<http://www.eiken.pref.kanagawa.jp/>



今週の注目感染症

～インフルエンザ～

神奈川県では第52週（平成26年12月22日-28日）に、全国では第2週（平成27年1月5日-11日）に定点当たり報告数が警報レベル（30）を超えました。インフルエンザは、乳幼児、高齢者および病気などによって免疫機能が低下している方に感染すると、特に重症化する可能性が高くなります。急な発熱や咳、くしゃみなどインフルエンザが疑われる症状がある場合、周囲に感染が広がらないように必ずマスクを着用しましょう。また、ウイルスを体の中に入れないように、こまめな手洗いとうがいを継続しましょう。

～レジオネラ症～

レジオネラ症は、レジオネラ属菌を含むエアロゾルや塵埃を吸入することによって発症するもので、人から人への感染はありません。レジオネラ属菌は、私達の身の回りにある循環式風呂や加湿器などの人工環境で増殖するため、水の入れ替えや洗浄・消毒をして、いつも清潔に保つようにしましょう。

～伝染性紅斑～

発熱などのかぜ症状に続いて、頬の赤い発疹や手足の網目状の発疹などが見られる感染症で、一般的には「リンゴ病」と呼ばれています。治療は症状を和らげる対症療法で、感染経路及び予防対策についてはインフルエンザとほぼ同様です。神奈川県では毎年4月から7月にかけて報告数が多くなる傾向にありますが、今年は11月以降報告数が多い状況が続いているので注意しましょう。

今週の全数把握対象疾患

（当該週の国による集計及び各保健福祉事務所からの報告をもとに期日を決めて集計しているため、集計数が前後することがあります。）

分類	対象疾患	内訳			神奈川県	
		県域	横浜市	川崎市		相模原市
二類	結核	7	8		6	21
三類	腸管出血性大腸菌感染症		1			1
四類	デング熱		2			2
	レジオネラ症	2	3			5
五類	後天性免疫不全症候群		1			1
	侵襲性肺炎球菌感染症	1	4			5
	麻疹		1			1

全数把握対象疾患情報

- ・結核21例：年齢群は30歳代5例、40歳代1例、50歳代2例、60歳代4例、70歳代3例、80歳代5例、90歳代1例、病型は肺結核9例、肺結核及び中耳結核1例、結核性胸膜炎2例、リンパ節結核1例、無症状病原体保有者8例
- ・腸管出血性大腸菌感染症1例：年齢群は50歳代、血清型・毒素型はO157 VT2、推定感染地域は神奈川県
- ・デング熱2例：年齢群は30歳代2例、病型はデング熱2例、推定感染地域はインドネシア2例
- ・レジオネラ症5例：年齢群は60歳代1例、70歳代1例、80歳代2例、90歳代1例、病型は肺炎型4例、ポンティアック熱型1例、推定感染経路は不明5例、推定感染地域は神奈川県3例、都道府県不明2例
- ・後天性免疫不全症候群1例：年齢群は40歳代、病型はAIDS、推定感染経路は同性間性的接触、推定感染地域は日本国内
- ・侵襲性肺炎球菌感染症5例：年齢群は60歳代1例、70歳代4例、推定感染地域は神奈川県3例、東京都1例、都道府県不明1例、ワクチン接種歴は接種なし3例、不明2例
- ・麻疹1例：年齢群は10歳代、病型は臨床診断例、推定感染地域は神奈川県、ワクチン接種歴は不明

今週の定点把握対象疾患

- ・インフルエンザの定点当たり報告数が、茅ヶ崎保健福祉事務所管内（38.55）、厚木保健福祉事務所管内（35.53）で警報レベル（30）を超えています。
- ・伝染性紅斑の定点当たり報告数が、厚木保健福祉事務所管内（4.55）、小田原保健福祉事務所管内（3.50）、藤沢市（2.11）で警報レベル（2）を超えています。

神奈川県感染症情報センター

神奈川県衛生研究所 企画情報部 衛生情報課

TEL:0467-83-4400(代表)

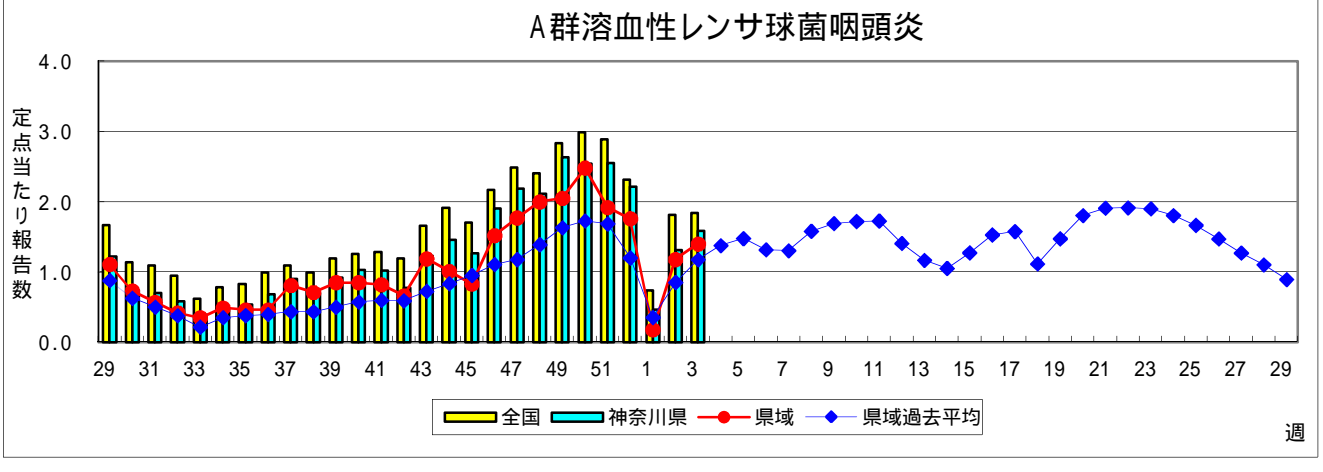
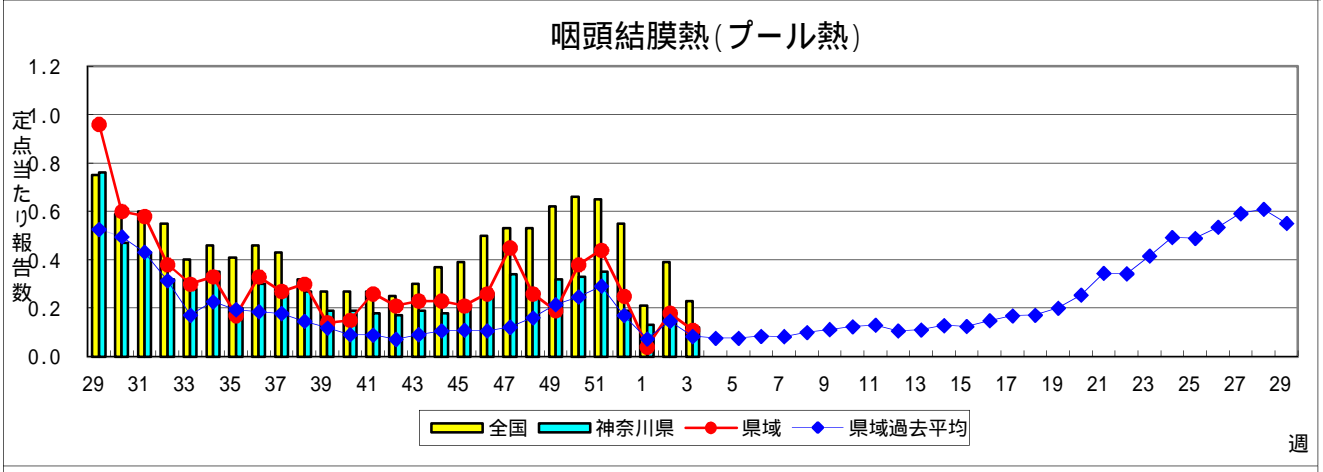
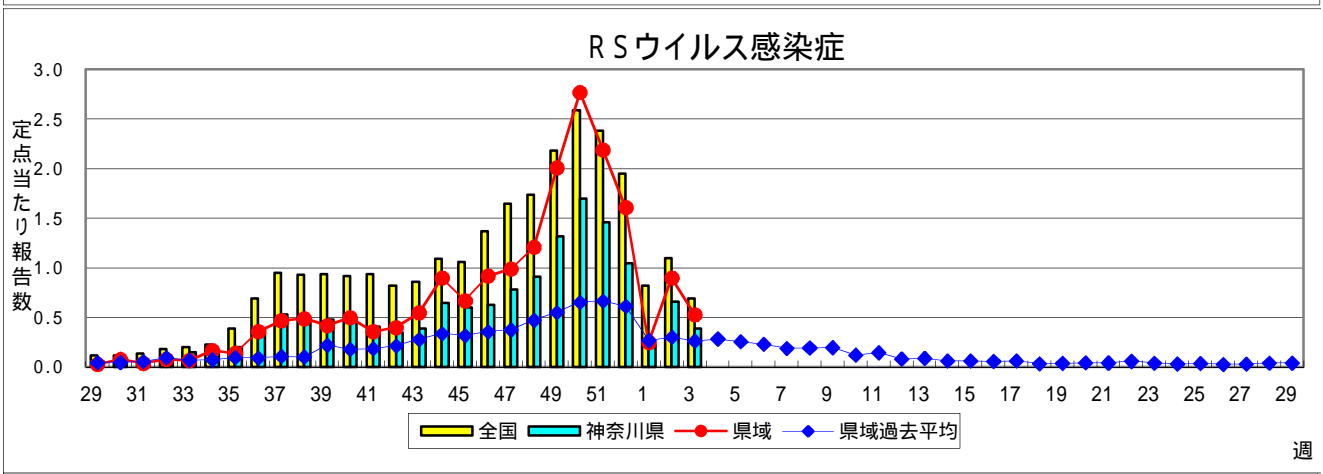
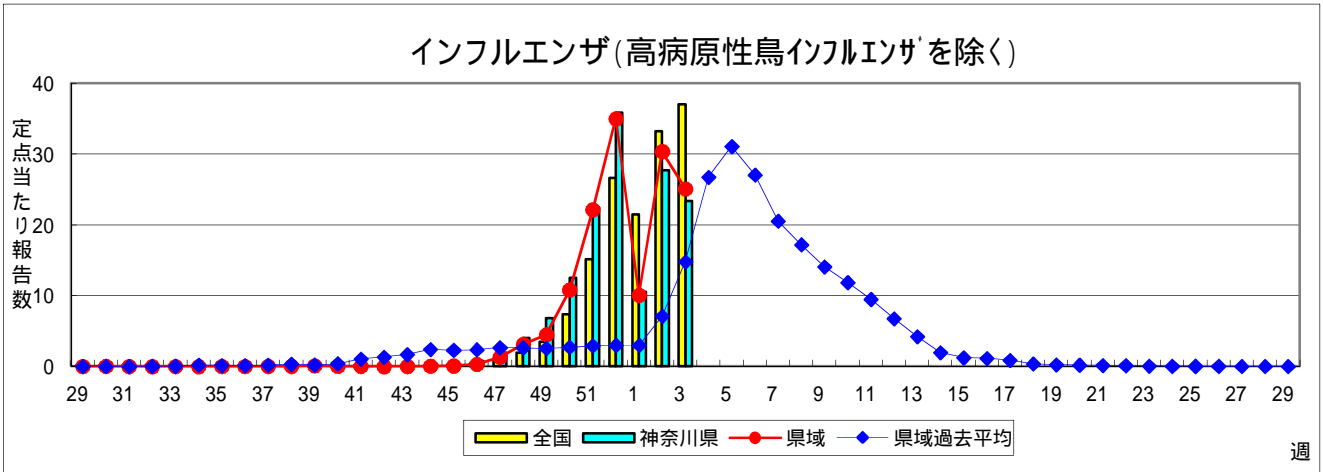
FAX:0467-89-5211(企画情報部)

感染症発生動向調査事業は「感染症の予防及び感染症の患者に対する医療に関する法律」によって行われています。

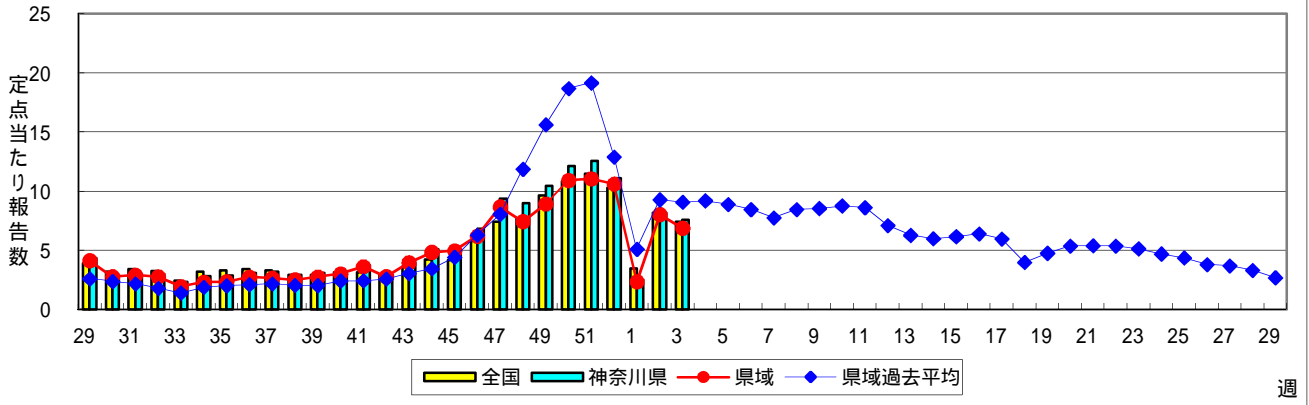
* 県域とは、神奈川県内の市町村のうち横浜市、川崎市、相模原市を除いた地域です。

感染症発生動向調査:週報対象疾患の時系列グラフ

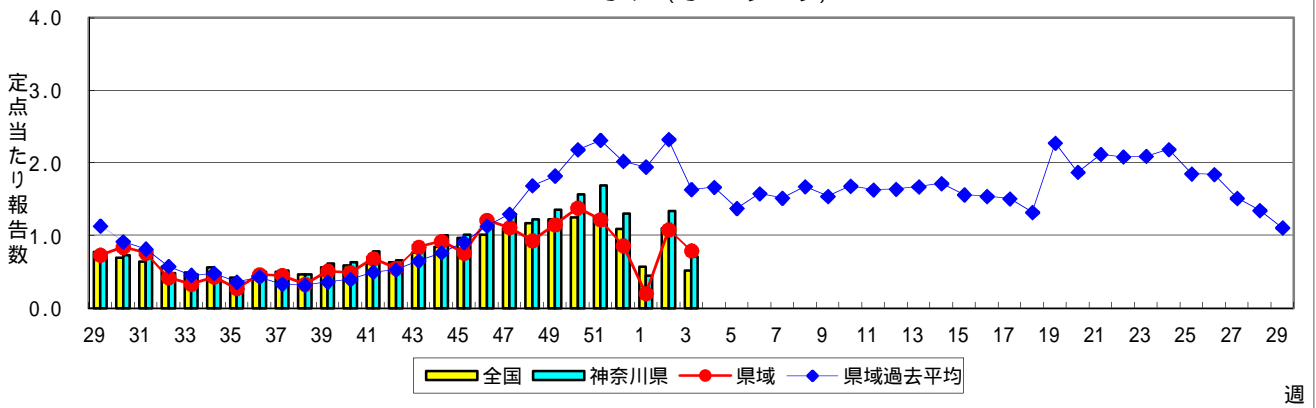
疾患名の括弧書きは、一般名称であり、正式名称ではありません。
神奈川県&県域(横浜市・川崎市・相模原市を除く)のデータです。



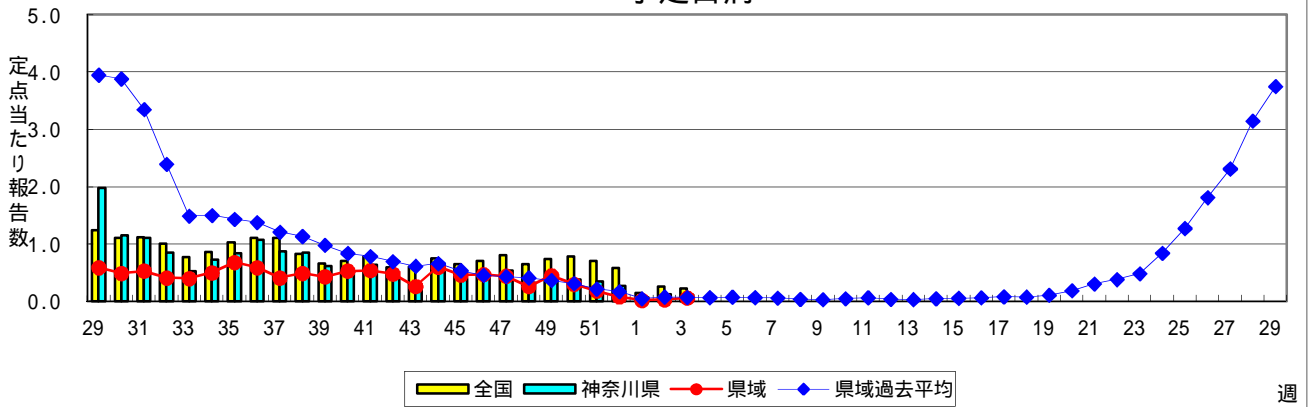
感染性胃腸炎



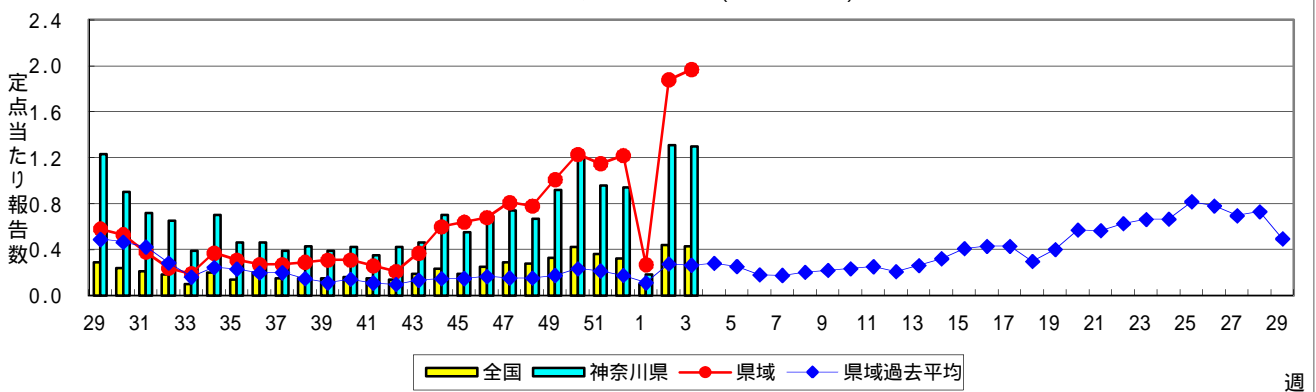
水痘(水ぼうそう)



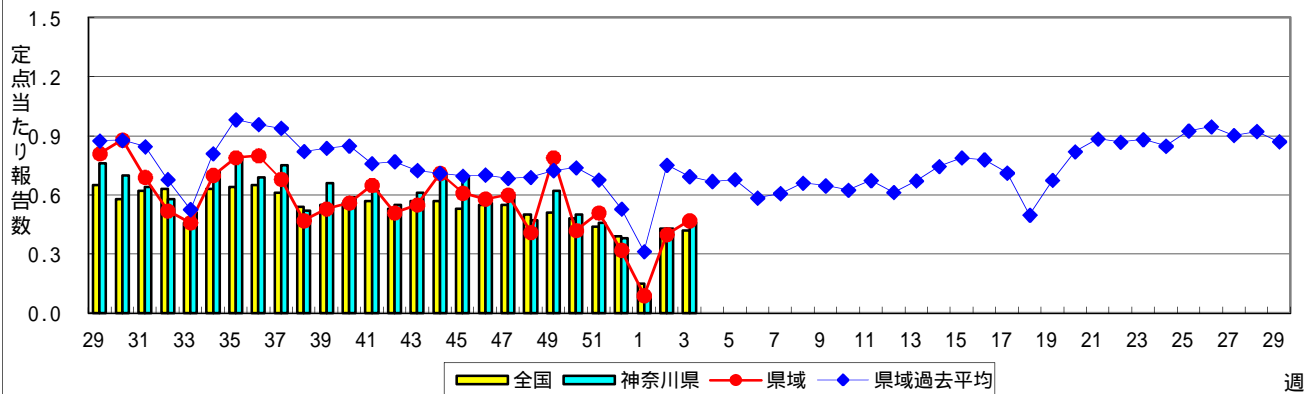
手足口病



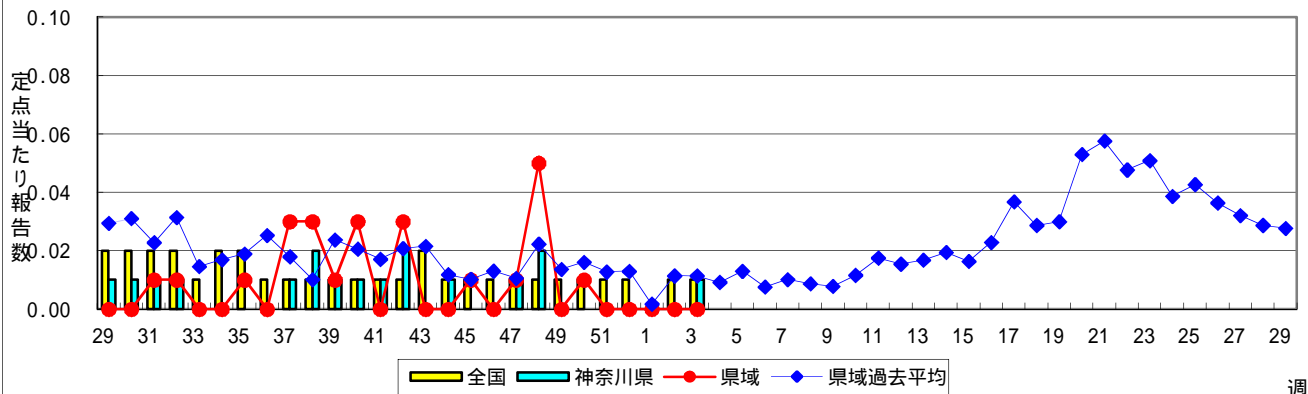
伝染性紅斑(リンゴ病)



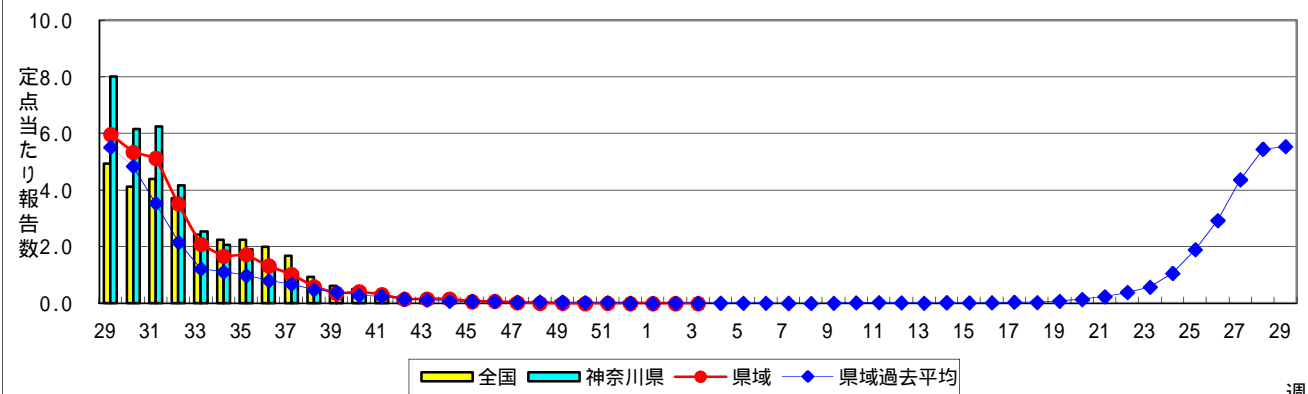
突発性発しん



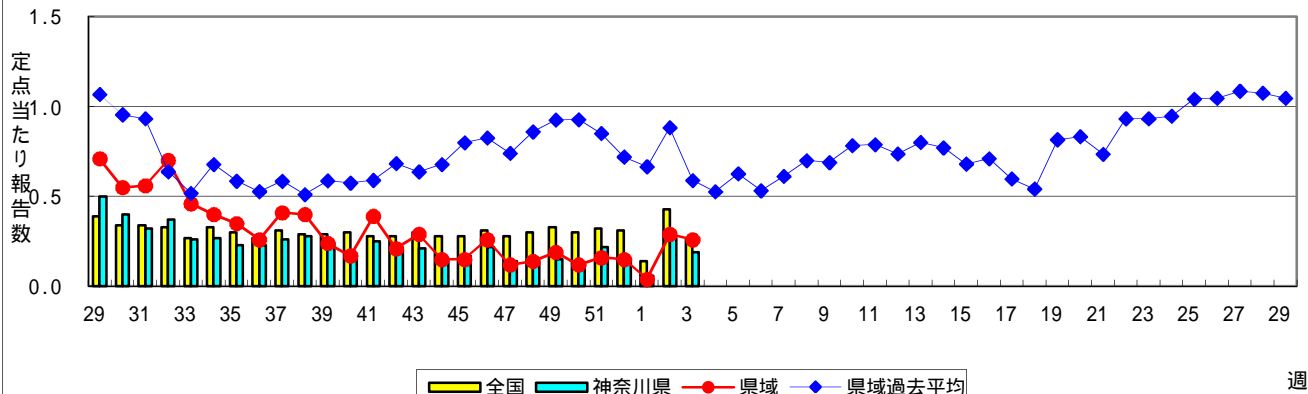
百日咳



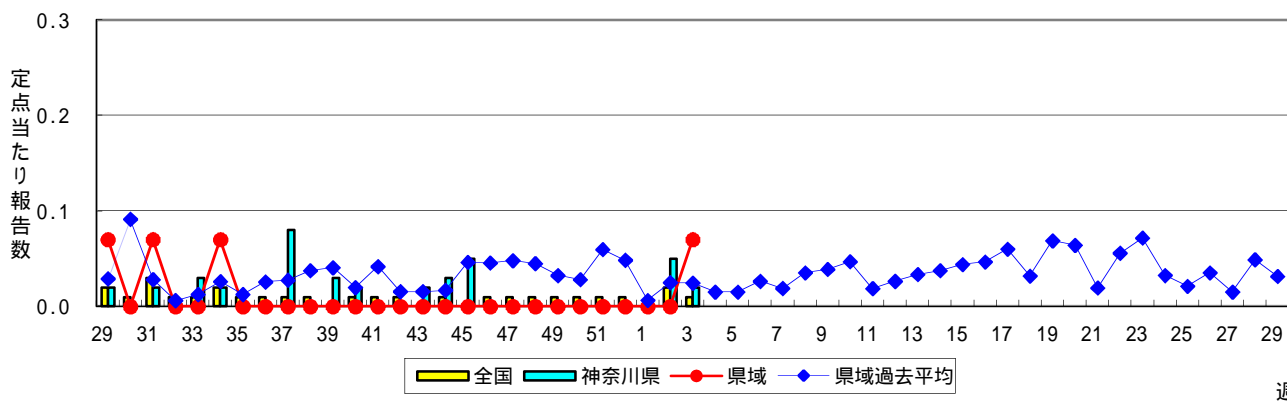
ヘルパンギーナ



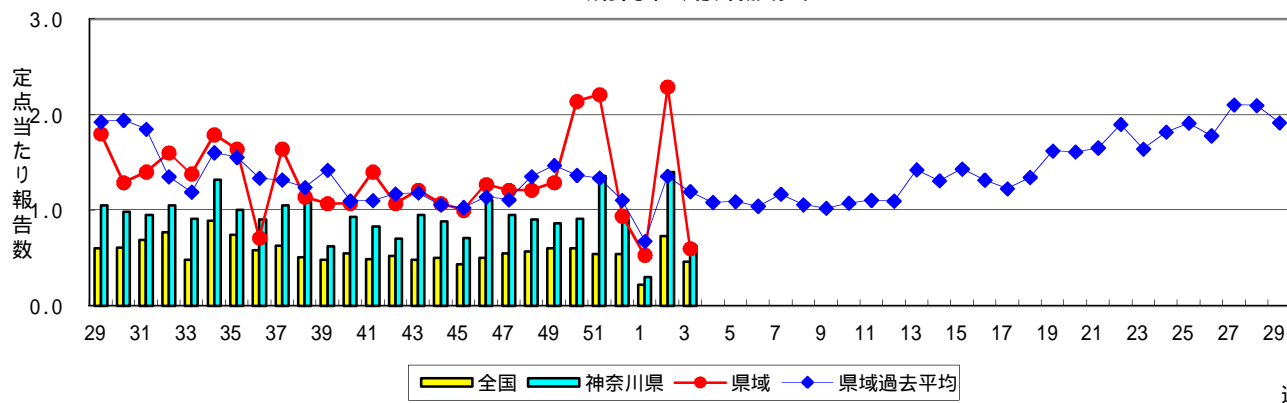
流行性耳下腺炎(おたふくかぜ)



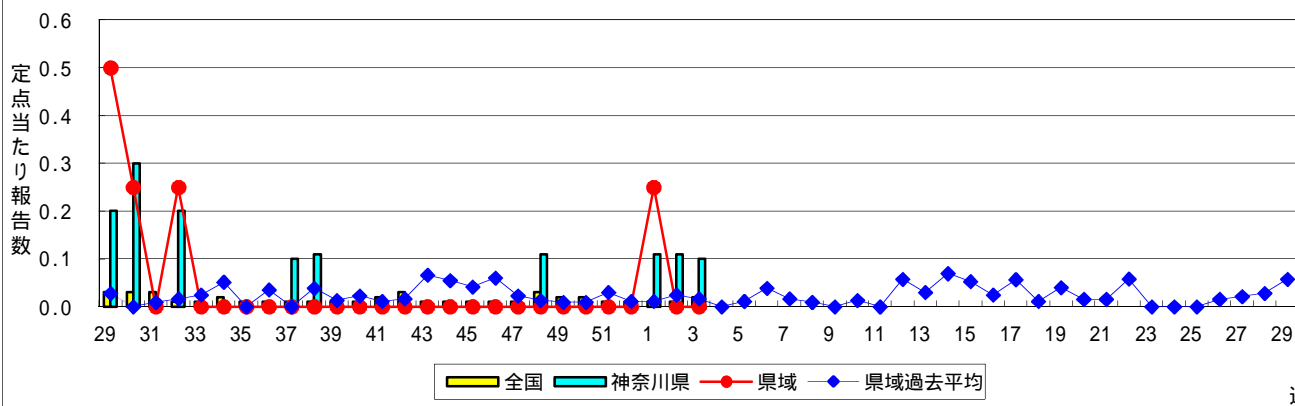
急性出血性結膜炎



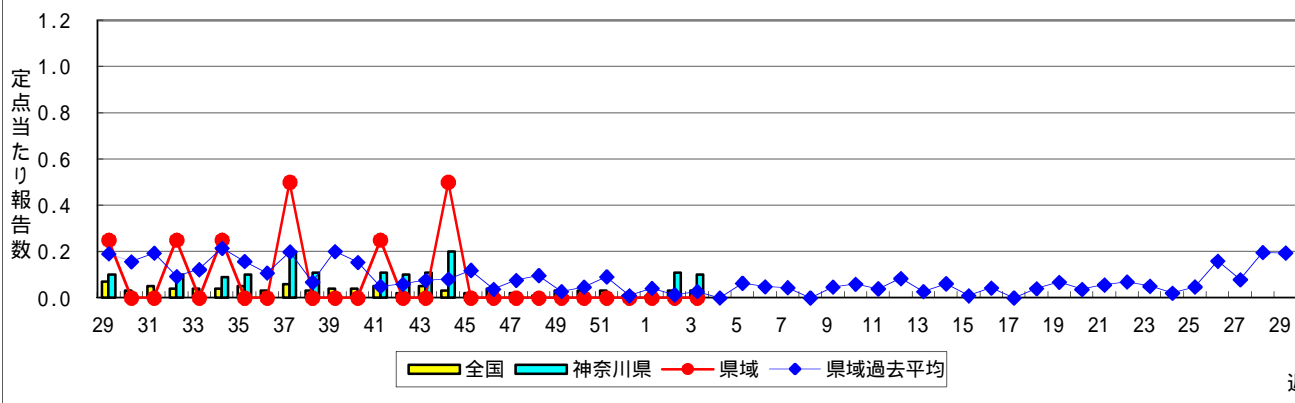
流行性角結膜炎



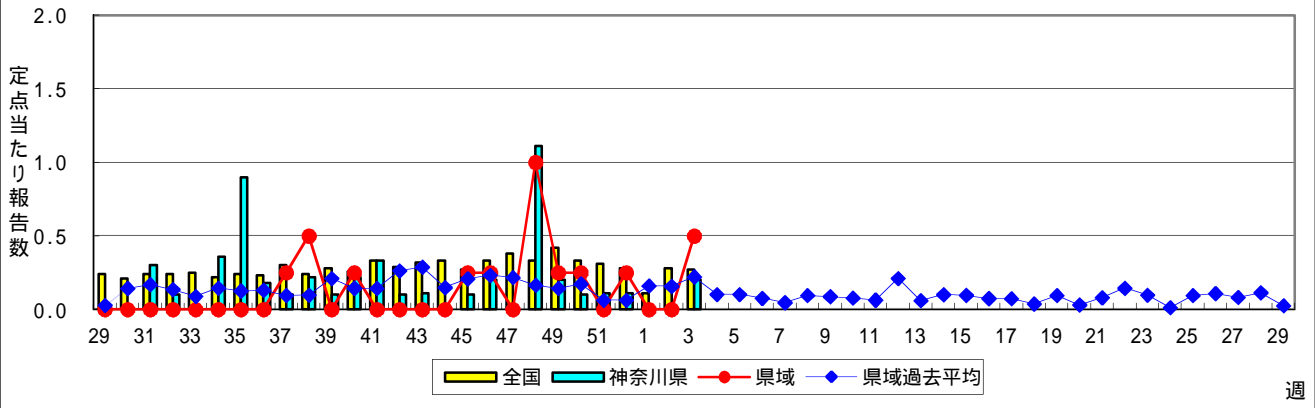
細菌性髄膜炎



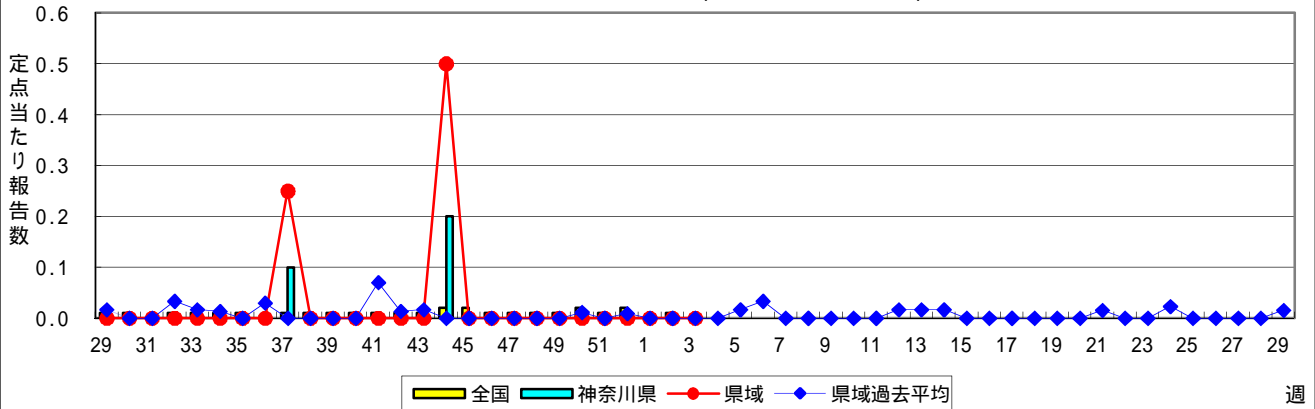
無菌性髄膜炎



マイコプラズマ肺炎



クラミジア肺炎(オウム病を除く)



感染性胃腸炎(ロタウイルス)

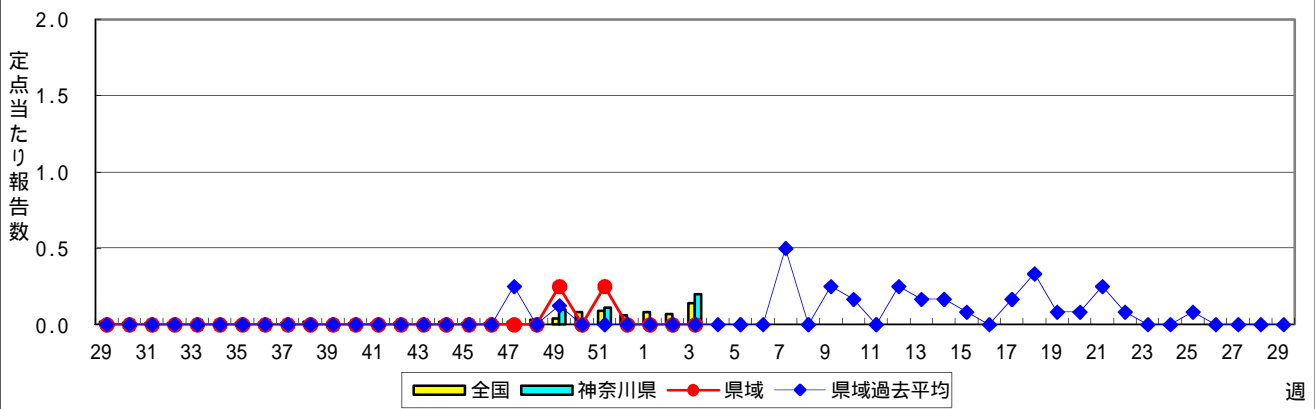


表1 報告数・定点当たり報告数 疾病、政令市・保健所別 (その1)

2015年03週(01月12日~01月18日)

神奈川県	インフルエンザ (高病原性鳥インフルエンザを除く)		RSウイルス感染症		咽頭結膜熱		A群溶血性レンサ球菌咽頭炎		感染性胃腸炎	
	報告数	定点当たり	報告数	定点当たり	報告数	定点当たり	報告数	定点当たり	報告数	定点当たり
全県	7,859	23.39	83	0.39	25	0.12	334	1.58	1,599	7.58
横浜市	3,219	22.35	35	0.38	10	0.11	168	1.85	675	7.42
川崎市	1,156	21.41	10	0.30	7	0.21	56	1.70	285	8.64
相模原市	597	25.96	-	-	-	-	9	0.60	144	9.60
県域 (横浜市、川崎市、相模原市を除く)	2,887	25.10	38	0.53	8	0.11	101	1.40	495	6.88
横須賀市	278	19.86	5	0.56	1	0.11	7	0.78	60	6.67
藤沢市	368	26.29	-	-	-	-	17	1.89	42	4.67
平塚	220	20.00	3	0.43	-	-	3	0.43	31	4.43
平塚 秦野センター	176	17.60	4	0.67	1	0.17	25	4.17	51	8.50
鎌倉	166	18.44	5	1.00	1	0.20	8	1.60	34	6.80
鎌倉 三崎センター	42	14.00	-	-	1	0.50	1	0.50	-	-
小田原	270	27.00	2	0.33	1	0.17	8	1.33	26	4.33
小田原 足柄上センター	90	18.00	-	-	-	-	-	-	4	1.33
厚木	604	35.53	17	1.55	1	0.09	13	1.18	175	15.91
厚木 大和センター	249	22.64	-	-	1	0.14	8	1.14	49	7.00
茅ヶ崎	424	38.55	2	0.29	1	0.14	11	1.57	23	3.29

神奈川県	水痘		手足口病		伝染性紅斑		突発性発しん		百日咳	
	報告数	定点当たり	報告数	定点当たり	報告数	定点当たり	報告数	定点当たり	報告数	定点当たり
全県	149	0.71	23	0.11	275	1.30	98	0.46	2	0.01
横浜市	55	0.60	9	0.10	106	1.16	43	0.47	1	0.01
川崎市	25	0.76	7	0.21	15	0.45	15	0.45	1	0.03
相模原市	12	0.80	3	0.20	12	0.80	6	0.40	-	-
県域 (横浜市、川崎市、相模原市を除く)	57	0.79	4	0.06	142	1.97	34	0.47	-	-
横須賀市	5	0.56	-	-	8	0.89	1	0.11	-	-
藤沢市	7	0.78	2	0.22	19	2.11	9	1.00	-	-
平塚	3	0.43	-	-	10	1.43	2	0.29	-	-
平塚 秦野センター	4	0.67	2	0.33	9	1.50	-	-	-	-
鎌倉	6	1.20	-	-	9	1.80	1	0.20	-	-
鎌倉 三崎センター	5	2.50	-	-	-	-	-	-	-	-
小田原	3	0.50	-	-	21	3.50	3	0.50	-	-
小田原 足柄上センター	-	-	-	-	1	0.33	-	-	-	-
厚木	14	1.27	-	-	50	4.55	11	1.00	-	-
厚木 大和センター	5	0.71	-	-	5	0.71	-	-	-	-
茅ヶ崎	5	0.71	-	-	10	1.43	7	1.00	-	-

神奈川県	ヘルパンギーナ		流行性耳下腺炎		急性出血性結膜炎		流行性角結膜炎		細菌性髄膜炎	
	報告数	定点当たり	報告数	定点当たり	報告数	定点当たり	報告数	定点当たり	報告数	定点当たり
全県	-	-	40	0.19	1	0.02	29	0.63	1	0.10
横浜市	-	-	9	0.10	-	-	7	0.35	-	-
川崎市	-	-	7	0.21	-	-	7	1.00	1	0.50
相模原市	-	-	5	0.33	-	-	6	1.50	-	-
県域 (横浜市、川崎市、相模原市を除く)	-	-	19	0.26	1	0.07	9	0.60	-	-
横須賀市	-	-	8	0.89	1	0.50	-	-	-	-
藤沢市	-	-	2	0.22	-	-	-	-	-	-
平塚	-	-	2	0.29	-	-	-	-	-	-
平塚 秦野センター	-	-	-	-	-	-	-	-
鎌倉	-	-	1	0.20	-	-	-	-
鎌倉 三崎センター	-	-	-	-
小田原	-	-	-	-	-	-	-	-
小田原 足柄上センター	-	-	-	-
厚木	-	-	6	0.55	-	-	7	2.33	-	-
厚木 大和センター	-	-	-	-	-	-	1	0.50
茅ヶ崎	-	-	-	-	-	-	1	1.00

表2 報告数・定点当たり報告数、疾病・年齢階級別
(全県及び横浜市・川崎市・相模原市を除く県域) (その1)

2015年03週(01月12日~01月18日)

*表2は、各保健福祉事務所からの最新の報告をもとに作成しているため、国の還元データである表1および表3の数値と一致しないことがあります。

インフルエンザ定点		項目	合計	~5か月	~11か月	1歳	2	3	4	5	6	7	8
インフルエンザ (高病原性鳥インフルエンザを除く)	全国	報告数	183,087	725	2,098	7,756	8,211	8,389	9,945	10,712	11,415	9,725	8,742
		定点当たり	37.00	0.15	0.42	1.57	1.66	1.70	2.01	2.16	2.31	1.97	1.77
	全県	報告数	7,859	30	80	321	345	338	456	458	492	425	378
		定点当たり	23.39	0.09	0.24	0.96	1.03	1.01	1.36	1.36	1.46	1.26	1.13
	県域	報告数	2,887	13	37	104	123	131	162	163	201	136	133
		定点当たり	25.10	0.11	0.32	0.90	1.07	1.14	1.41	1.42	1.75	1.18	1.16

小児科定点		項目	合計	~5か月	~11か月	1歳	2	3	4	5	6	7	8
RSウイルス 感染症	全国	報告数	2,181	440	480	699	304	145	59	22	11	5	3
		定点当たり	0.69	0.14	0.15	0.22	0.10	0.05	0.02	0.01	0.00	0.00	0.00
	全県	報告数	83	13	18	29	8	13	2	-	-	-	-
		定点当たり	0.39	0.06	0.09	0.14	0.04	0.06	0.01	-	-	-	-
	県域	報告数	38	3	10	11	4	9	1	-	-	-	-
		定点当たり	0.53	0.04	0.14	0.15	0.06	0.13	0.01	-	-	-	-
咽頭結膜熱	全国	報告数	721	9	50	146	118	110	89	67	34	27	17
		定点当たり	0.23	0.00	0.02	0.05	0.04	0.03	0.03	0.02	0.01	0.01	0.01
	全県	報告数	25	-	1	5	1	5	4	1	1	3	1
		定点当たり	0.12	-	0.00	0.02	0.00	0.02	0.02	0.00	0.00	0.01	0.00
	県域	報告数	8	-	-	-	-	2	-	-	1	2	1
		定点当たり	0.11	-	-	-	-	0.03	-	-	0.01	0.03	0.01
A群溶血性レンサ球菌咽頭炎	全国	報告数	5,797	5	17	151	310	539	816	825	804	574	447
		定点当たり	1.84	0.00	0.01	0.05	0.10	0.17	0.26	0.26	0.25	0.18	0.14
	全県	報告数	334	-	2	8	16	22	40	44	38	36	38
		定点当たり	1.58	-	0.01	0.04	0.08	0.10	0.19	0.21	0.18	0.17	0.18
	県域	報告数	101	-	1	5	5	7	14	13	10	12	8
		定点当たり	1.40	-	0.01	0.07	0.07	0.10	0.19	0.18	0.14	0.17	0.11
感染性胃腸炎	全国	報告数	23,339	192	1,274	3,754	2,468	1,927	1,800	1,466	1,274	1,006	914
		定点当たり	7.39	0.06	0.40	1.19	0.78	0.61	0.57	0.46	0.40	0.32	0.29
	全県	報告数	1,599	14	88	263	173	129	125	104	81	67	59
		定点当たり	7.58	0.07	0.42	1.25	0.82	0.61	0.59	0.49	0.38	0.32	0.28
	県域	報告数	495	4	26	66	48	41	40	38	35	26	22
		定点当たり	6.88	0.06	0.36	0.92	0.67	0.57	0.56	0.53	0.49	0.36	0.31
水痘	全国	報告数	1,630	42	106	248	196	242	195	163	136	90	69
		定点当たり	0.52	0.01	0.03	0.08	0.06	0.08	0.06	0.05	0.04	0.03	0.02
	全県	報告数	149	5	5	16	13	24	18	15	19	11	11
		定点当たり	0.71	0.02	0.02	0.08	0.06	0.11	0.09	0.07	0.09	0.05	0.05
	県域	報告数	57	3	1	10	6	8	8	5	5	3	1
		定点当たり	0.79	0.04	0.01	0.14	0.08	0.11	0.11	0.07	0.07	0.04	0.01

インフルエンザ定点		項目	9	10-14	15-19	20-29	30-39	40-49	50-59	60-69	70-79	80歳以上
インフルエンザ (高病原性鳥インフルエンザを除く)	全国	報告数	8,003	29,756	8,748	10,534	13,697	11,593	7,875	6,076	4,421	4,666
		定点当たり	1.62	6.01	1.77	2.13	2.77	2.34	1.59	1.23	0.89	0.94
	全県	報告数	315	1,189	407	411	648	626	360	272	193	115
		定点当たり	0.94	3.54	1.21	1.22	1.93	1.86	1.07	0.81	0.57	0.34
	県域	報告数	111	441	147	145	206	224	132	123	96	59
		定点当たり	0.97	3.83	1.28	1.26	1.79	1.95	1.15	1.07	0.83	0.51

小児科定点		項目	9	10-14	15-19	20歳以上
RSウイルス 感染症	全国	報告数	-	5	-	8
		定点当たり	-	0.00	-	0.00
	全県	報告数	-	-	-	-
		定点当たり	-	-	-	-
	県域	報告数	-	-	-	-
		定点当たり	-	-	-	-
咽頭結膜熱	全国	報告数	9	25	4	16
		定点当たり	0.00	0.01	0.00	0.01
	全県	報告数	-	2	-	1
		定点当たり	-	0.01	-	0.00
	県域	報告数	-	2	-	-
		定点当たり	-	0.03	-	-
A群溶血性レンサ球菌咽頭炎	全国	報告数	322	668	52	267
		定点当たり	0.10	0.21	0.02	0.08
	全県	報告数	22	49	1	18
		定点当たり	0.10	0.23	0.00	0.09
	県域	報告数	8	15	-	3
		定点当たり	0.11	0.21	-	0.04
感染性胃腸炎	全国	報告数	801	2,480	796	3,187
		定点当たり	0.25	0.79	0.25	1.01
	全県	報告数	41	163	42	250
		定点当たり	0.19	0.77	0.20	1.18
	県域	報告数	15	64	8	62
		定点当たり	0.21	0.89	0.11	0.86
水痘	全国	報告数	45	73	12	13
		定点当たり	0.01	0.02	0.00	0.00
	全県	報告数	3	5	2	2
		定点当たり	0.01	0.02	0.01	0.01
	県域	報告数	2	2	1	2
		定点当たり	0.03	0.03	0.01	0.03

表2 報告数・定点当たり報告数、疾病・年齢階級別
(全県及び横浜市・川崎市・相模原市を除く県域) (その2)

2015年03週(01月12日~01月18日)

*表2は、各保健福祉事務所からの最新の報告をもとに作成しているため、国の還元データである表1および表3の数値と一致しないことがあります。

小児科定点	項目	合計	~5か月	~11か月	1歳	
手足口病	全国	報告数	730	2	25	252
		定点当たり	0.23	0.00	0.01	0.08
	全県	報告数	23	-	-	9
		定点当たり	0.11	-	-	0.04
	県域	報告数	4	-	-	3
		定点当たり	0.06	-	-	0.04
伝染性紅斑	全国	報告数	1,371	6	8	55
		定点当たり	0.43	0.00	0.00	0.02
	全県	報告数	275	1	-	15
		定点当たり	1.30	0.00	-	0.07
	県域	報告数	142	-	-	5
		定点当たり	1.97	-	-	0.07
突発性発しん	全国	報告数	1,312	30	457	680
		定点当たり	0.42	0.01	0.14	0.22
	全県	報告数	98	1	28	55
		定点当たり	0.46	0.00	0.13	0.26
	県域	報告数	34	-	6	24
		定点当たり	0.47	-	0.08	0.33
百日咳	全国	報告数	23	4	3	-
		定点当たり	0.01	0.00	0.00	-
	全県	報告数	2	-	-	-
		定点当たり	0.01	-	-	-
	県域	報告数	-	-	-	-
		定点当たり	-	-	-	-
ヘルパンギーナ	全国	報告数	61	-	3	18
		定点当たり	0.02	-	0.00	0.01
	全県	報告数	-	-	-	-
		定点当たり	-	-	-	-
	県域	報告数	-	-	-	-
		定点当たり	-	-	-	-
流行性耳下腺炎	全国	報告数	828	-	4	28
		定点当たり	0.26	-	0.00	0.01
	全県	報告数	40	-	-	1
		定点当たり	0.19	-	-	0.00
	県域	報告数	19	-	-	1
		定点当たり	0.26	-	-	0.01

小児科定点	項目	2	3	4	5	6	7	8	9	10-14	15-19	20歳以上	
手足口病	全国	報告数	183	95	68	41	22	13	9	2	16	-	2
		定点当たり	0.06	0.03	0.02	0.01	0.01	0.00	0.00	0.00	0.01	-	0.00
	全県	報告数	3	1	1	2	2	1	2	-	1	-	1
		定点当たり	0.01	0.00	0.00	0.01	0.01	0.00	0.01	-	0.00	-	0.00
	県域	報告数	-	1	-	-	-	-	-	-	-	-	-
		定点当たり	-	0.01	-	-	-	-	-	-	-	-	-
伝染性紅斑	全国	報告数	71	126	241	229	237	149	91	64	80	-	14
		定点当たり	0.02	0.04	0.08	0.07	0.08	0.05	0.03	0.02	0.03	-	0.00
	全県	報告数	14	21	45	51	42	38	24	-	1	-	1
		定点当たり	0.07	0.10	0.21	0.24	0.20	0.18	0.11	-	0.00	-	0.00
	県域	報告数	7	8	26	24	20	20	16	5	10	-	1
		定点当たり	0.10	0.11	0.36	0.33	0.28	0.28	0.22	0.07	0.14	-	0.01
突発性発しん	全国	報告数	115	18	6	-	3	1	-	2	-	-	-
		定点当たり	0.04	0.01	0.00	-	0.00	0.00	-	0.00	-	-	-
	全県	報告数	11	2	-	-	1	-	-	-	-	-	-
		定点当たり	0.05	0.01	-	-	0.00	-	-	-	-	-	-
	県域	報告数	2	1	-	-	1	-	-	-	-	-	-
		定点当たり	0.03	0.01	-	-	0.01	-	-	-	-	-	-
百日咳	全国	報告数	2	-	1	-	1	-	-	2	1	1	8
		定点当たり	0.00	-	0.00	-	0.00	-	-	0.00	0.00	0.00	0.00
	全県	報告数	-	-	-	-	-	-	-	-	-	-	2
		定点当たり	-	-	-	-	-	-	-	-	-	-	0.01
	県域	報告数	-	-	-	-	-	-	-	-	-	-	-
		定点当たり	-	-	-	-	-	-	-	-	-	-	-
ヘルパンギーナ	全国	報告数	7	7	10	-	2	1	1	-	7	1	4
		定点当たり	0.00	0.00	0.00	-	0.00	0.00	0.00	-	0.00	0.00	0.00
	全県	報告数	-	-	-	-	-	-	-	-	-	-	-
		定点当たり	-	-	-	-	-	-	-	-	-	-	-
	県域	報告数	-	-	-	-	-	-	-	-	-	-	-
		定点当たり	-	-	-	-	-	-	-	-	-	-	-
流行性耳下腺炎	全国	報告数	60	82	123	121	105	86	62	41	90	6	20
		定点当たり	0.02	0.03	0.04	0.04	0.03	0.03	0.02	0.01	0.03	0.00	0.01
	全県	報告数	1	1	4	2	8	3	7	-	11	-	2
		定点当たり	0.00	0.00	0.02	0.01	0.04	0.01	0.03	-	0.05	-	0.01
	県域	報告数	-	1	2	-	4	3	3	-	5	-	-
		定点当たり	-	0.01	0.03	-	0.06	0.04	0.04	-	0.07	-	-

表2 報告数・定点当たり報告数、疾病・年齢階級別
(全県及び横浜市・川崎市・相模原市を除く県域) (その3)

2015年03週(01月12日~01月18日)

*表2は、各保健福祉事務所からの最新の報告をもとに作成しているため、国の還元データである表1および表3の数値と一致しないことがあります。

眼科定点		項目	合計	~5か月	~11か月	1歳	2	3	4	5	6	7	8
急性出血性結膜炎	全国	報告数	10	-	-	-	-	2	-	-	-	-	-
		定点当たり	0.01	-	-	-	-	0.00	-	-	-	-	-
	全県	報告数	1	-	-	-	-	-	-	-	-	-	-
流行性角結膜炎	全国	報告数	315	-	1	8	7	8	5	7	3	1	5
		定点当たり	0.46	-	0.00	0.01	0.01	0.01	0.01	0.01	0.00	0.00	0.01
	全県	報告数	29	-	-	2	-	1	1	-	-	1	-
眼科定点	全県	報告数	9	-	-	-	-	-	-	-	-	-	-
		定点当たり	0.60	-	-	-	-	-	-	-	-	-	-

基幹定点(週報)		項目	合計	0歳	1-4	5-9	10-14	15-19	20-24	25-29	30-34	35-39	40-44
細菌性髄膜炎	全国	報告数	9	2	1	-	-	-	-	-	-	-	1
		定点当たり	0.02	0.00	0.00	-	-	-	-	-	-	-	0.00
	全県	報告数	1	-	-	-	-	-	-	-	-	-	-
無菌性髄膜炎	全国	報告数	12	1	-	3	-	-	-	1	1	-	2
		定点当たり	0.03	0.00	-	0.01	-	-	0.00	0.00	-	-	0.00
	全県	報告数	1	-	-	1	-	-	-	-	-	-	-
マイコプラズマ肺炎	全国	報告数	128	-	15	30	16	7	6	3	5	8	1
		定点当たり	0.27	-	0.03	0.06	0.03	0.01	0.01	0.01	0.01	0.02	0.00
	全県	報告数	2	-	-	-	-	-	-	-	-	-	-
クラミジア肺炎(オウム病を除く)	全国	報告数	2	-	-	2	-	-	-	-	-	-	-
		定点当たり	0.00	-	-	0.00	-	-	-	-	-	-	-
	全県	報告数	-	-	-	-	-	-	-	-	-	-	-
感染性胃腸炎(ロタウイルス)	全国	報告数	68	16	43	6	-	-	-	-	-	-	-
		定点当たり	0.14	0.03	0.09	0.01	-	-	-	-	-	-	-
	全県	報告数	2	1	-	1	-	-	-	-	-	-	-
眼科定点	全県	報告数	2	-	-	-	-	-	-	-	-	-	-
		定点当たり	0.20	-	-	-	-	-	-	-	-	-	-

眼科定点		項目	9	10-14	15-19	20-29	30-39	40-49	50-59	60-69	70歳以上
急性出血性結膜炎	全国	報告数	-	-	-	2	4	1	-	-	1
		定点当たり	-	-	-	0.00	0.01	0.00	-	-	0.00
	全県	報告数	-	-	-	-	1	-	-	-	-
流行性角結膜炎	全国	報告数	4	14	9	38	70	52	31	31	21
		定点当たり	0.01	0.02	0.01	0.06	0.10	0.08	0.05	0.05	0.03
	全県	報告数	-	-	3	4	8	3	4	1	1
眼科定点	全県	報告数	-	-	1	3	3	-	1	1	-
		定点当たり	-	-	0.07	0.09	0.17	0.07	0.09	0.02	0.02

基幹定点(週報)		項目	45-49	50-54	55-59	60-64	65-69	70歳以上
細菌性髄膜炎	全国	報告数	-	-	2	-	-	3
		定点当たり	-	-	0.00	-	-	0.01
	全県	報告数	-	-	-	-	-	1
無菌性髄膜炎	全国	報告数	-	-	-	-	-	4
		定点当たり	-	-	-	-	-	0.01
	全県	報告数	-	-	-	-	-	-
マイコプラズマ肺炎	全国	報告数	3	2	4	5	2	21
		定点当たり	0.01	0.00	0.01	0.01	0.00	0.04
	全県	報告数	-	-	-	-	-	2
クラミジア肺炎(オウム病を除く)	全国	報告数	-	-	-	-	-	-
		定点当たり	-	-	-	-	-	-
	全県	報告数	-	-	-	-	-	-
感染性胃腸炎(ロタウイルス)	全国	報告数	-	-	1	-	-	2
		定点当たり	-	-	0.00	-	-	0.00
	全県	報告数	-	-	-	-	-	-
眼科定点	全県	報告数	-	-	-	-	-	-
		定点当たり	-	-	-	-	-	-

表3 5週前～今週の推移 (その1)
(全県及び横浜市・川崎市・相模原市を除く県域)

2015年03週(01月12日～01月18日)

疾病名	項目		5週前	4週前	3週前	2週前	1週前	今週
			50週	51週	52週	01週	02週	03週
			(12月08日 ～12月14 日)	(12月15日 ～12月21 日)	(12月22日 ～12月28 日)	(12月29日 ～01月04 日)	(01月05日 ～01月11 日)	(01月12日 ～01月18 日)
インフルエンザ (高病原性鳥インフル ガを除く)	全県	報告数	4,208	7,329	11,689	2,447	8,997	7,859
		定点当たり	12.52	22.48	35.86	10.55	27.68	23.39
	県域	報告数	1,256	2,569	4,026	958	3,494	2,887
		定点当たり	10.83	22.15	35.01	10.08	30.38	25.10
RSウイルス 感染症	全県	報告数	354	291	214	31	134	83
		定点当たり	1.70	1.46	1.05	0.22	0.66	0.39
	県域	報告数	202	160	116	14	65	38
		定点当たり	2.77	2.19	1.61	0.25	0.90	0.53
咽頭結膜熱	全県	報告数	68	69	38	18	39	25
		定点当たり	0.33	0.35	0.19	0.13	0.19	0.12
	県域	報告数	28	32	18	2	13	8
		定点当たり	0.38	0.44	0.25	0.04	0.18	0.11
A群溶血性レ ンサ球菌咽頭 炎	全県	報告数	528	509	451	63	266	334
		定点当たり	2.54	2.55	2.21	0.46	1.31	1.58
	県域	報告数	181	140	127	10	85	101
		定点当たり	2.48	1.92	1.76	0.18	1.18	1.40
感染性胃腸炎	全県	報告数	2,524	2,514	2,266	341	1,657	1,599
		定点当たり	12.13	12.57	11.11	2.47	8.16	7.58
	県域	報告数	797	807	764	129	578	495
		定点当たり	10.92	11.05	10.61	2.35	8.03	6.88
水痘	全県	報告数	326	337	266	62	272	149
		定点当たり	1.57	1.69	1.30	0.45	1.34	0.71
	県域	報告数	101	89	62	11	78	57
		定点当たり	1.38	1.22	0.86	0.20	1.08	0.79
手足口病	全県	報告数	80	70	55	10	25	23
		定点当たり	0.38	0.35	0.27	0.07	0.12	0.11
	県域	報告数	22	13	6	1	2	4
		定点当たり	0.30	0.18	0.08	0.02	0.03	0.06
伝染性紅斑	全県	報告数	251	192	191	25	266	275
		定点当たり	1.21	0.96	0.94	0.18	1.31	1.30
	県域	報告数	90	84	88	15	135	142
		定点当たり	1.23	1.15	1.22	0.27	1.88	1.97
突発性発しん	全県	報告数	104	91	78	13	87	98
		定点当たり	0.50	0.46	0.38	0.09	0.43	0.46
	県域	報告数	31	37	23	5	29	34
		定点当たり	0.42	0.51	0.32	0.09	0.40	0.47

表3 5週前～今週の推移 (その2)
(全県及び横浜市・川崎市・相模原市を除く県域)

2015年03週(01月12日～01月18日)

疾病名	項目		5週前	4週前	3週前	2週前	1週前	今週
			50週	51週	52週	01週	02週	03週
			(12月08日 ～12月14 日)	(12月15日 ～12月21 日)	(12月22日 ～12月28 日)	(12月29日 ～01月04 日)	(01月05日 ～01月11 日)	(01月12日 ～01月18 日)
百日咳	全県	報告数	1	-	-	-	1	2
		定点当たり	-	-	-	-	-	0.01
	県域	報告数	1	-	-	-	-	-
		定点当たり	0.01	-	-	-	-	-
ヘルパンギーナ	全県	報告数	3	2	3	-	3	-
		定点当たり	0.01	0.01	0.01	-	0.01	-
	県域	報告数	-	1	-	-	-	-
		定点当たり	-	0.01	-	-	-	-
流行性耳下腺炎	全県	報告数	25	43	31	8	54	40
		定点当たり	0.12	0.22	0.15	0.06	0.27	0.19
	県域	報告数	9	12	11	2	21	19
		定点当たり	0.12	0.16	0.15	0.04	0.29	0.26
急性出血性結膜炎	全県	報告数	-	-	-	-	2	1
		定点当たり	-	-	-	-	0.05	0.02
	県域	報告数	-	-	-	-	-	1
		定点当たり	-	-	-	-	-	0.07
流行性角結膜炎	全県	報告数	39	53	35	11	59	29
		定点当たり	0.91	1.36	0.90	0.30	1.40	0.63
	県域	報告数	30	31	15	8	32	9
		定点当たり	2.14	2.21	0.94	0.53	2.29	0.60
細菌性髄膜炎	全県	報告数	-	-	-	1	1	1
		定点当たり	-	-	-	0.11	0.11	0.10
	県域	報告数	-	-	-	1	-	-
		定点当たり	-	-	-	0.25	-	-
無菌性髄膜炎	全県	報告数	-	-	-	-	1	1
		定点当たり	-	-	-	-	0.11	0.10
	県域	報告数	-	-	-	-	-	-
		定点当たり	-	-	-	-	-	-
マイコプラズマ肺炎	全県	報告数	1	1	1	-	-	2
		定点当たり	0.10	0.11	0.11	-	-	0.20
	県域	報告数	1	-	1	-	-	2
		定点当たり	0.25	-	0.25	-	-	0.50
クラミジア肺炎 (オウム病を除く)	全県	報告数	-	-	-	-	-	-
		定点当たり	-	-	-	-	-	-
	県域	報告数	-	-	-	-	-	-
		定点当たり	-	-	-	-	-	-
感染性胃腸炎 (ロタウイルス)	全県	報告数	-	1	-	-	-	2
		定点当たり	-	0.11	-	-	-	0.20
	県域	報告数	-	1	-	-	-	-
		定点当たり	-	0.25	-	-	-	-