



神奈川県感染症発生情報（52週報）

（12月22日～12月28日）

<http://www.eiken.pref.kanagawa.jp/>



今週の注目感染症

～インフルエンザ～

第52週の神奈川県の定点当たり報告数が警報レベル（30）を超えました。今年は、例年より流行時期が早くなっており、今後さらに報告数が増えることが予想されます。手洗いとうがいによる予防対策をこまめに行いましょう。また、定期的な部屋の換気や適切な湿度管理を心がけましょう。

今週の全数把握対象疾患

（当該週の国による集計及び各保健福祉事務所からの報告をもとに期日を決めて集計しているため、集計数が前後することがあります。）

分類	対象疾患	内訳				神奈川県
		県域	横浜市	川崎市	相模原市	
二類	結核	9	15			24
三類	腸管出血性大腸菌感染症	1				1
四類	E型肝炎				1	1
	レジオネラ症	1	1	1		3
五類	アメーバ赤痢	1				1
	ウイルス性肝炎			1		1
	カルバペネム耐性腸内細菌感染症			1		1
	劇症型溶血性レンサ球菌感染症	1				1
	後天性免疫不全症候群		2			2
	侵襲性肺炎球菌感染症				1	1
	梅毒		1			1
麻しん		1			1	

全数把握対象疾患情報

- 結核24例：年齢群は10歳未満1例、20歳代1例、30歳代4例、40歳代1例、50歳代2例、60歳代7例、70歳代4例、80歳代4例、病型は肺結核13例、結核性胸膜炎1例、結核性腹膜炎1例、無症状病原体保有者9例
- 腸管出血性大腸菌感染症1例（有症状者）：年齢群は30歳代、血清型・毒素型はO157 VT2、推定感染地域は神奈川県
- E型肝炎1例：年齢群は60歳代、推定感染経路は経口感染、感染地域は神奈川県
- レジオネラ症3例：年齢群は50歳代1例、70歳代1例、80歳代1例、病型は肺炎型2例、ポンティアック熱型1例、推定感染経路は水系感染1例、不明2例、推定感染地域は神奈川県2例、都道府県不明1例
- アメーバ赤痢1例：年齢群は80歳代、病型は腸管アメーバ症、感染経路は経口感染、推定感染地域は渡航先不明
- ウイルス性肝炎1例：年齢群は30歳代、病型はB型、推定感染経路は異性間性的接触、推定感染地域は神奈川県
- カルバペネム耐性腸内細菌感染症1例：年齢群は70歳代、菌種は菌種は*Enterobacter aerogenes*、推定感染経路は腸内保菌、推定感染地域は神奈川県
- 劇症型溶血性レンサ球菌感染症1例：年齢群は40歳代、血清型はA群、推定感染地域は神奈川県
- 後天性免疫不全症候群2例：年齢群は40歳代1例、50歳代1例、病型はAIDS1例、その他1例、推定感染経路は性的接触2例、推定感染地域は日本国内2例
- 侵襲性肺炎球菌感染症1例：年齢群は90歳代、推定感染地域は神奈川県、ワクチン接種歴は不明
- 梅毒1例：年齢群は20歳代、病型は無症状病原体保有者、推定感染経路は同性間性的接触、推定感染地域は都道府県不明
- 麻しん1例：年齢群は20歳代、病型は臨床診断例、推定感染地域はフィリピン、ワクチン接種歴は不明

今週の定点把握対象疾患

- インフルエンザの定点当たり報告数が、厚木保健福祉事務所管内（58.94）、茅ヶ崎保健福祉事務所管内（43.27）、小田原保健福祉事務所管内（38.40）、川崎市（36.70）、厚木保健福祉事務所大和センター管内（36.64）、相模原市（36.61）、平塚保健福祉事務所管内（36.36）、横浜市（36.12）平塚保健福祉事務所秦野センター管内（35.50）、で警報レベル（30）を超えています。
- 伝染性紅斑の定点当たり報告数が、小田原保健福祉事務所管内（3.17）、鎌倉保健福祉事務所管内（2.50）、厚木保健福祉事務所管内（2.00）で警報レベル（2）を超えています。

神奈川県感染症情報センター

神奈川県衛生研究所 企画情報部 衛生情報課

TEL:0467-83-4400(代表)

FAX:0467-89-5211(企画情報部)

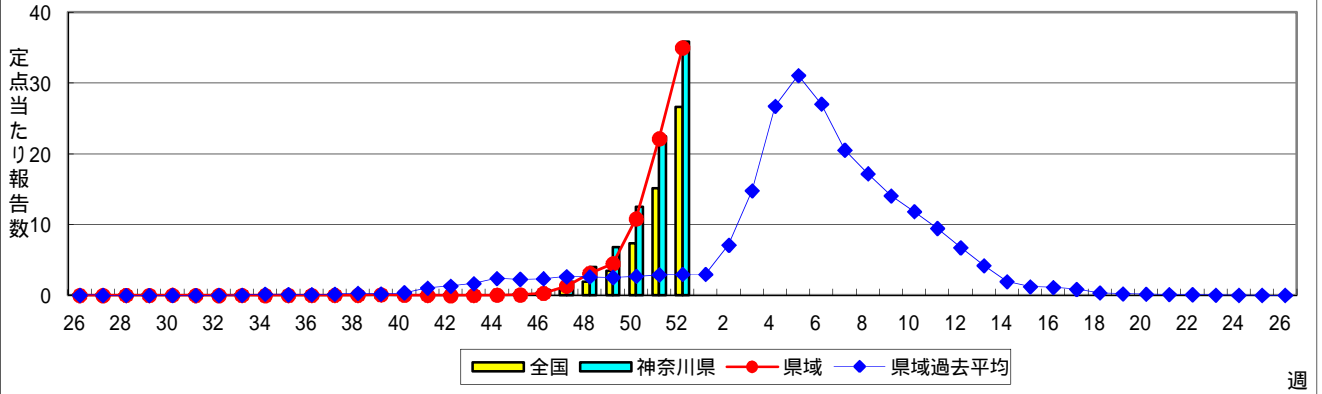
感染症発生動向調査事業は「感染症の予防及び感染症の患者に対する医療に関する法律」によって行われています。

* 県域とは、神奈川県内の市町村のうち横浜市、川崎市、相模原市を除いた地域です。

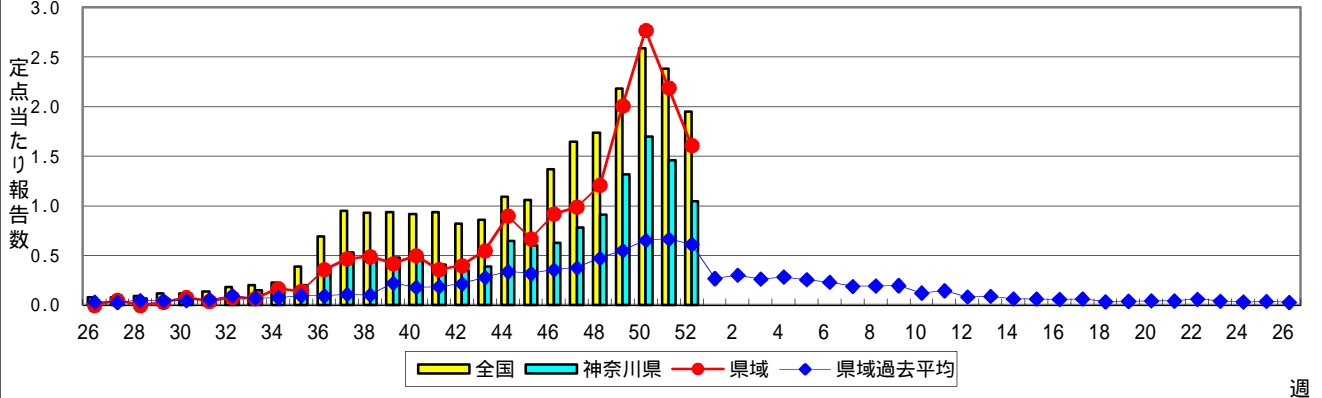
感染症発生動向調査:週報対象疾患の時系列グラフ

疾患名の括弧書きは、一般名称であり、正式名称ではありません。
 神奈川県&県域(横浜市・川崎市・相模原市を除く)のデータです。

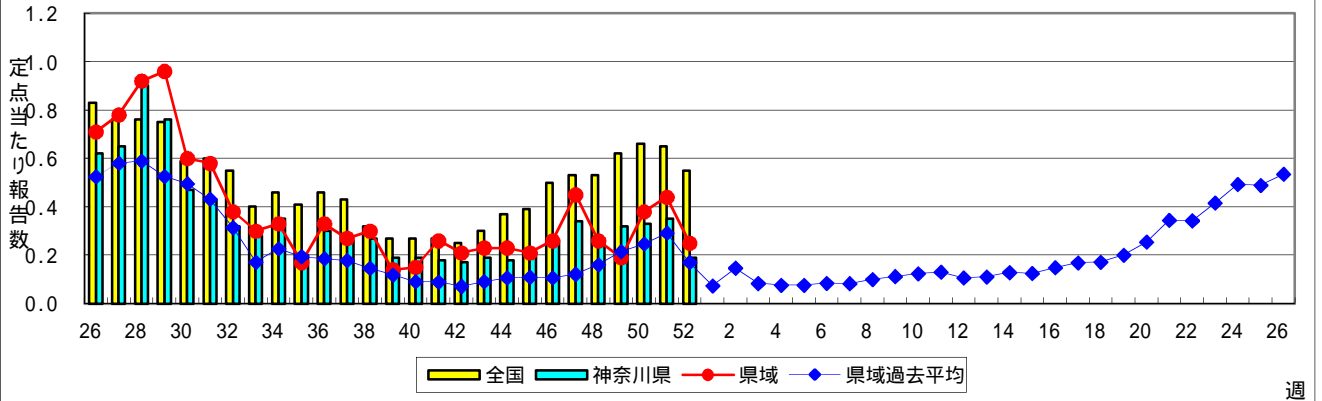
インフルエンザ(高病原性鳥インフルエンザを除く)



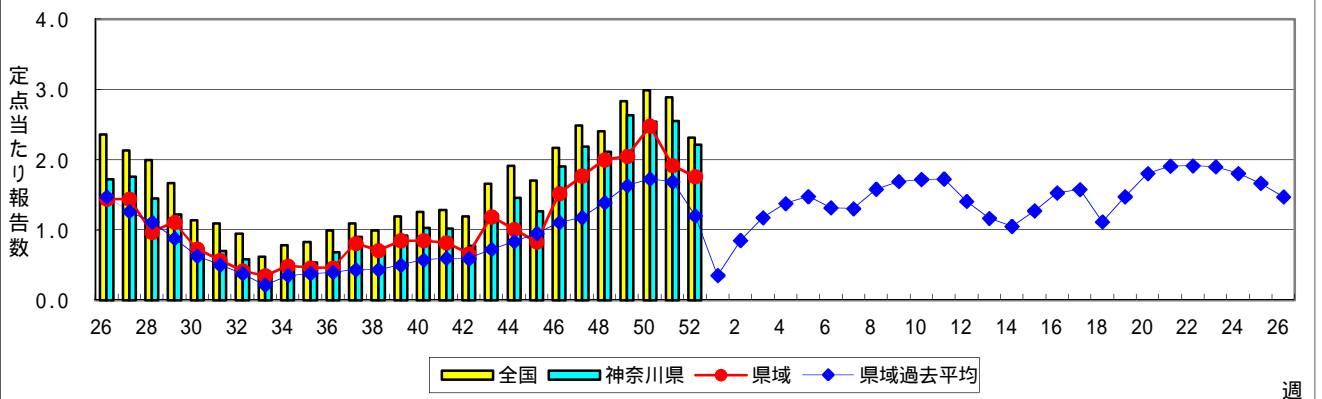
RSウイルス感染症



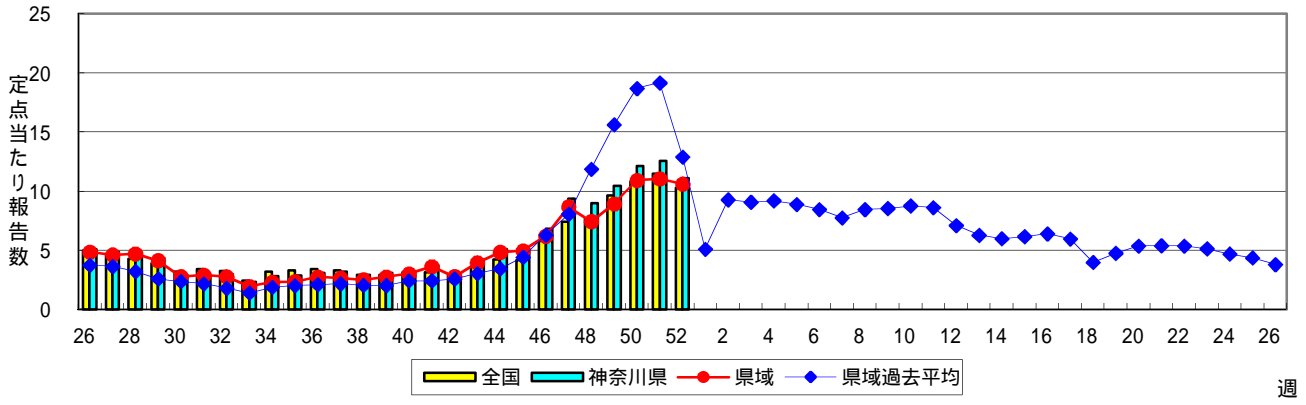
咽頭結膜熱(プール熱)



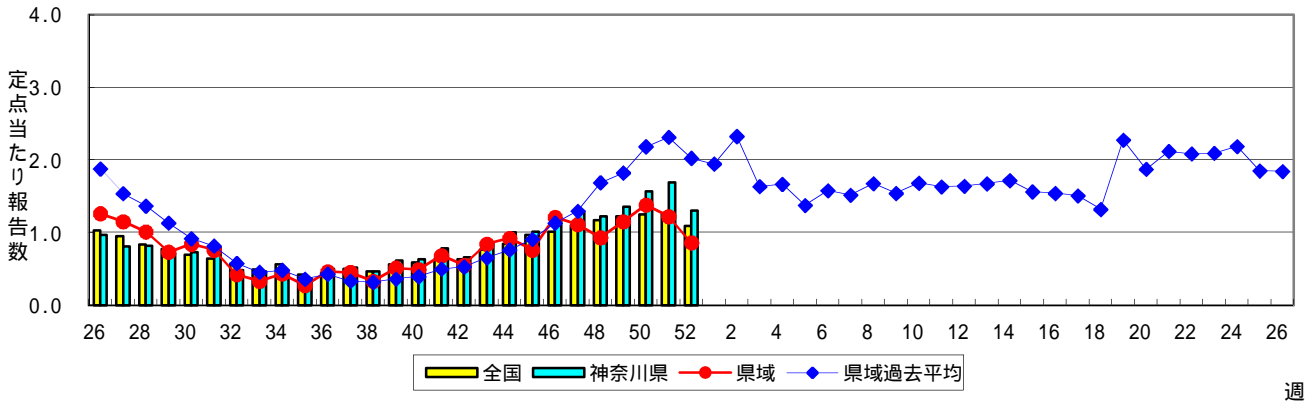
A群溶血性レンサ球菌咽頭炎



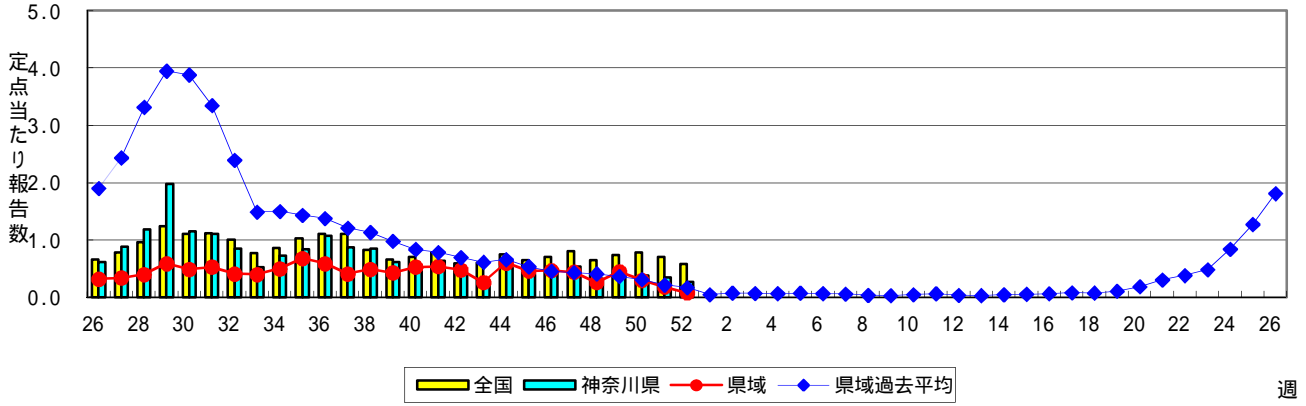
感染性胃腸炎



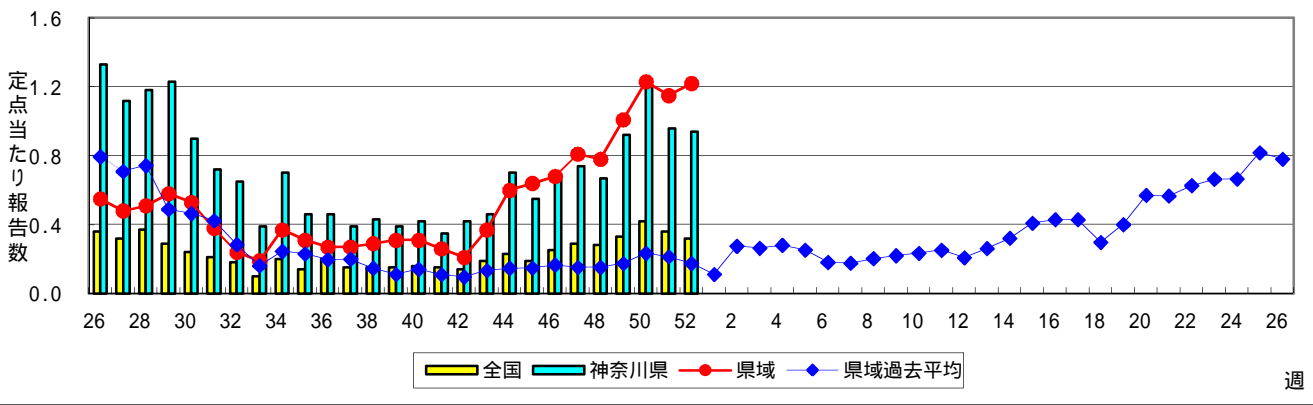
水痘(水ぼうそう)



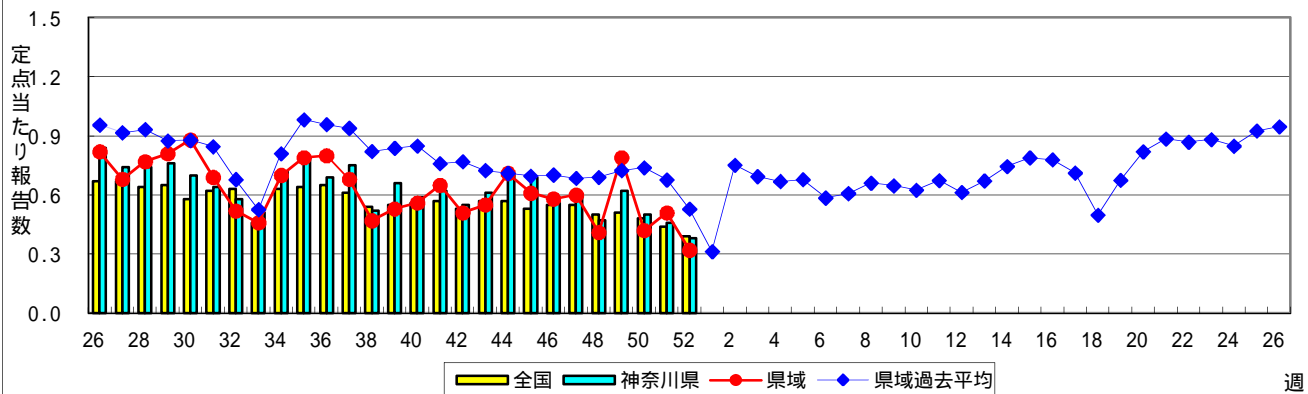
手足口病



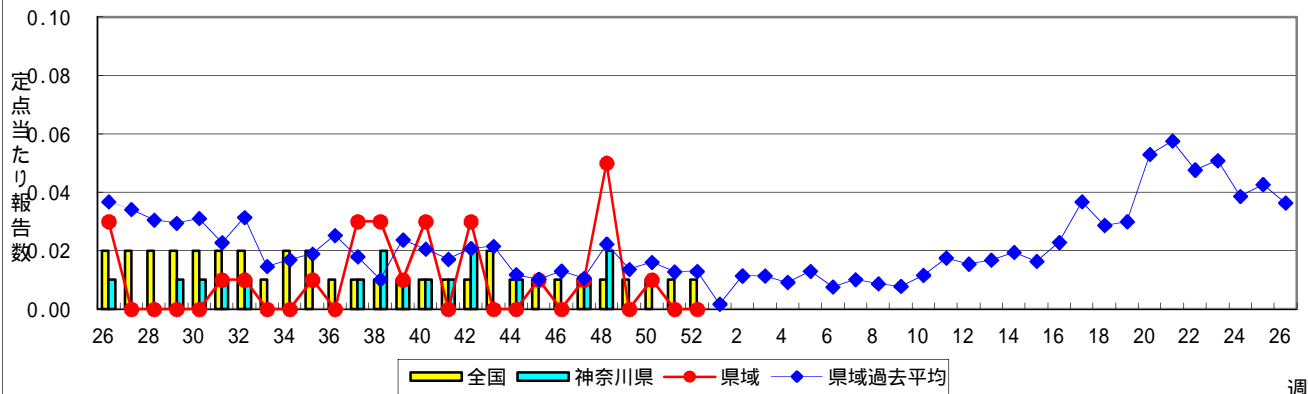
伝染性紅斑(リンゴ病)



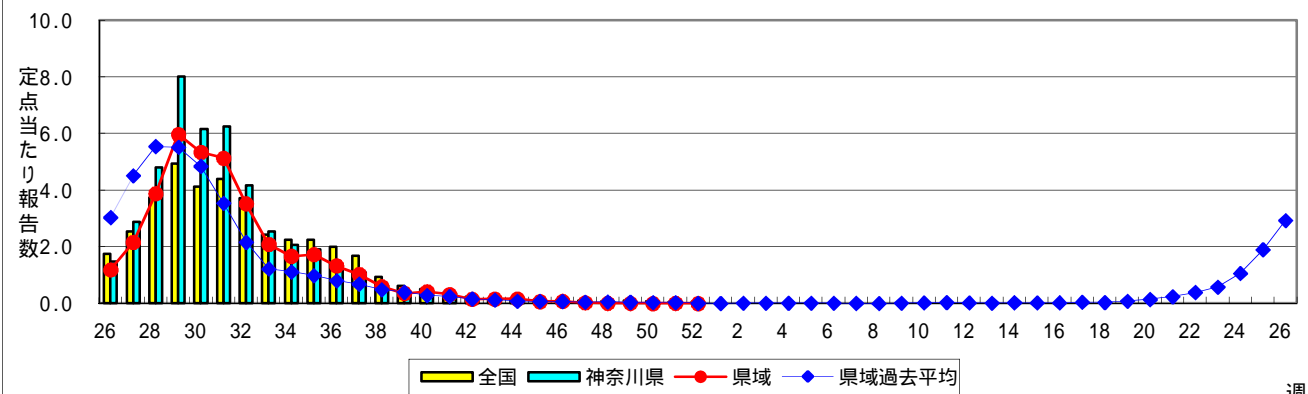
突発性発しん



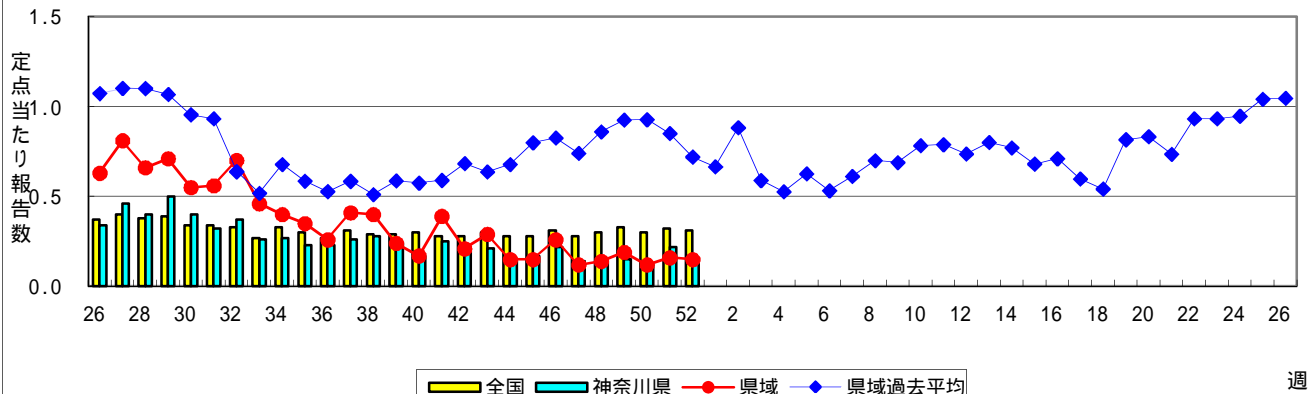
百日咳



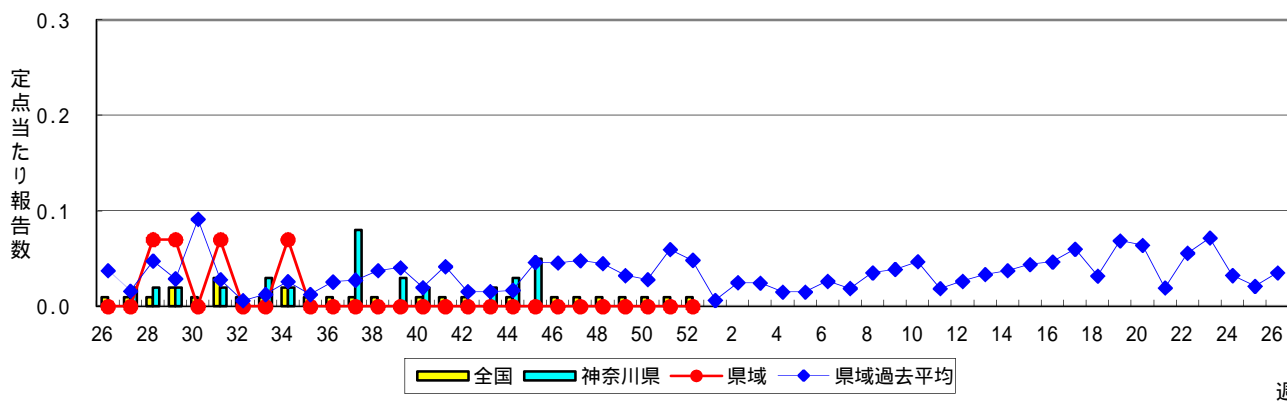
ヘルパンギーナ



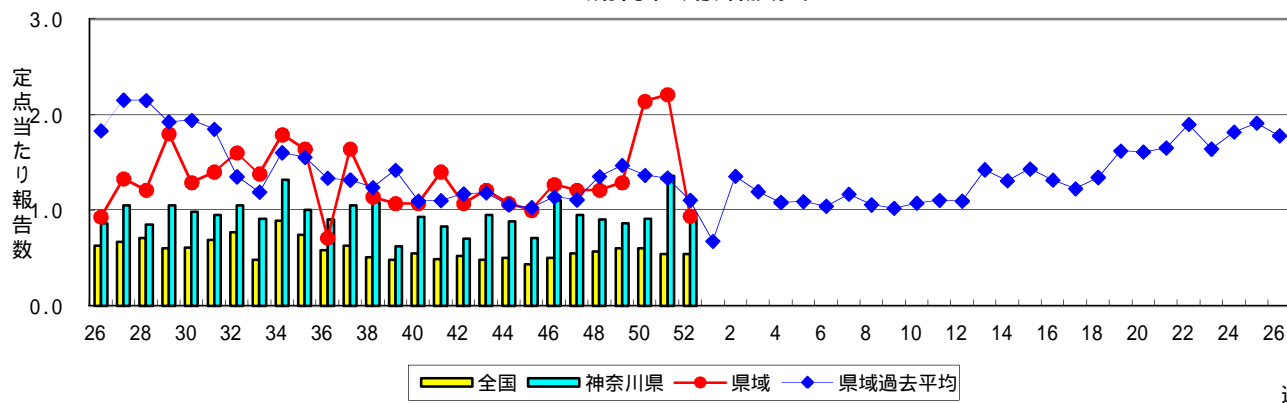
流行性耳下腺炎(おたふくかぜ)



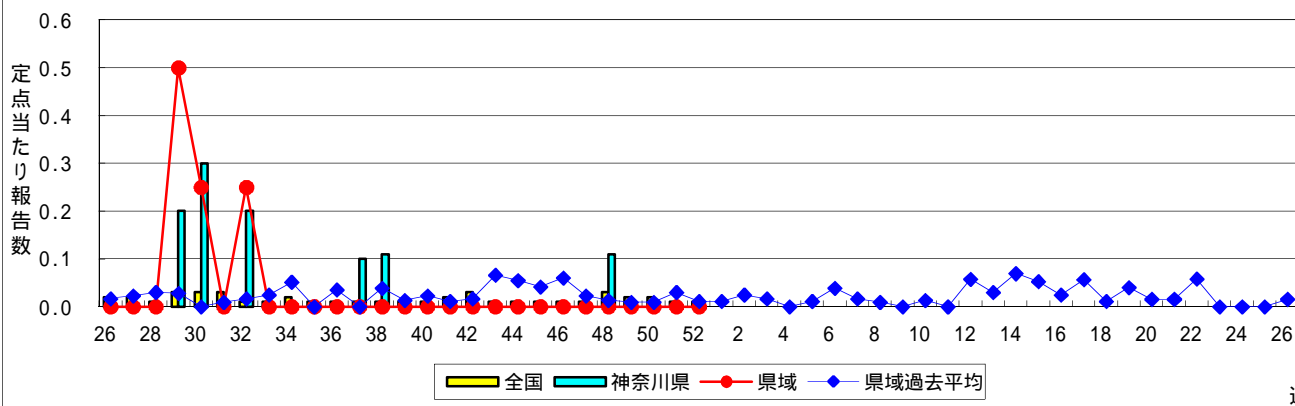
急性出血性結膜炎



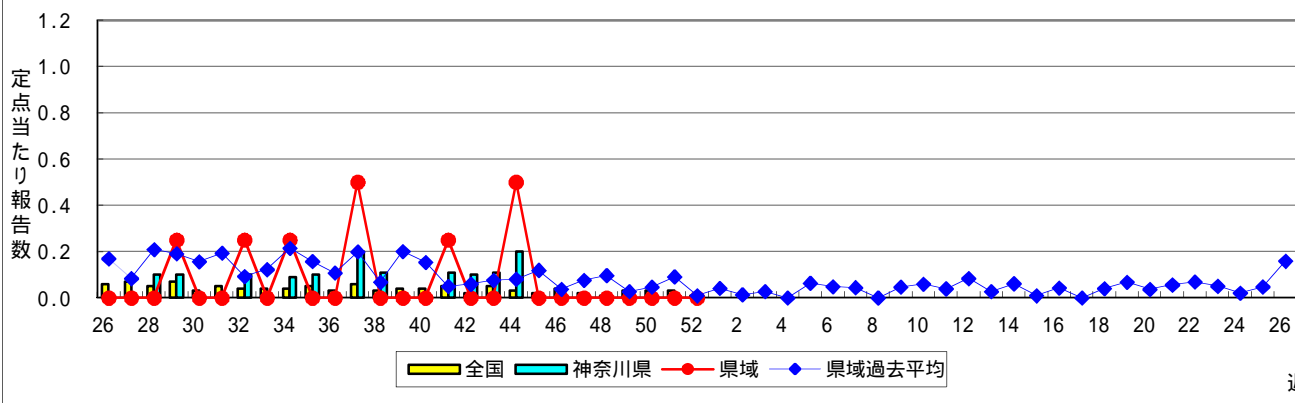
流行性角結膜炎



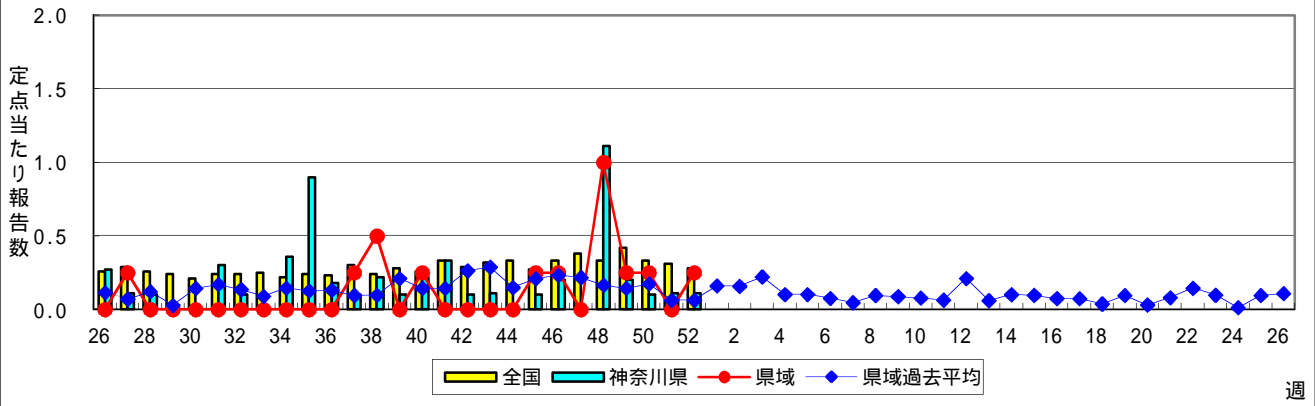
細菌性髄膜炎



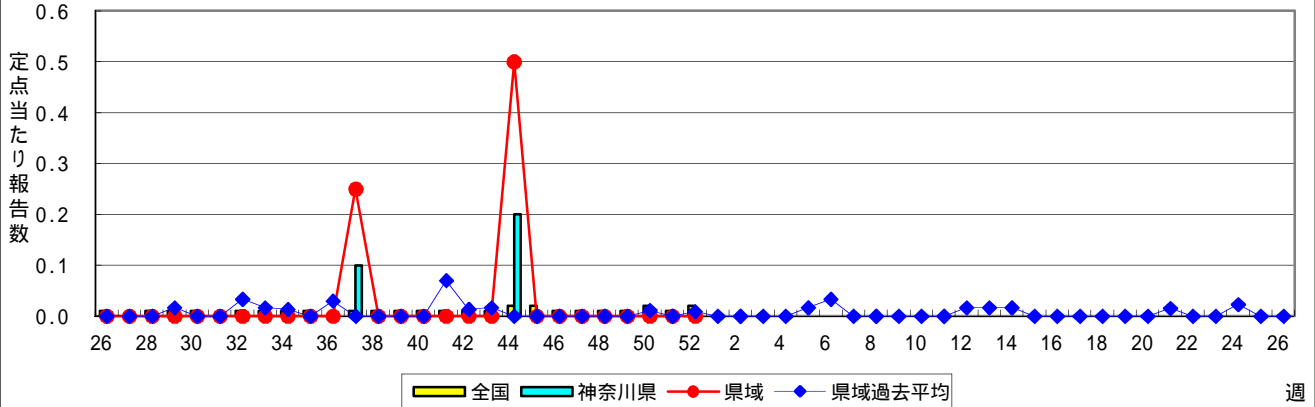
無菌性髄膜炎



マイコプラズマ肺炎



クラミジア肺炎(オウム病を除く)



感染性胃腸炎(ロタウイルス)

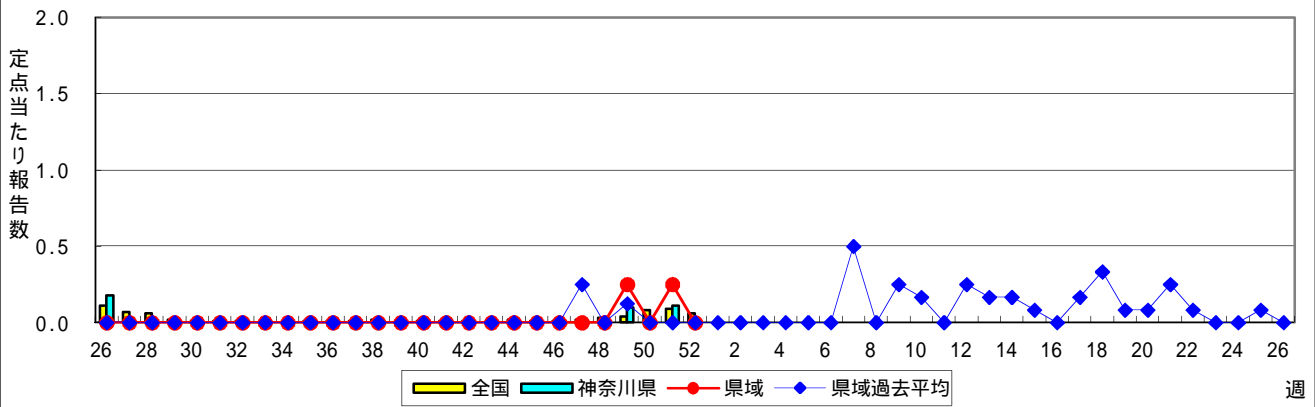


表1 報告数・定点当たり報告数 疾病、政令市・保健所別 (その1)

2014年52週(12月22日～12月28日)

神奈川県	インフルエンザ (高病原性鳥インフルエンザを除く)		RSウイルス感染症		咽頭結膜熱		A群溶血性レンサ球菌咽頭炎		感染性胃腸炎	
	報告数	定点当たり	報告数	定点当たり	報告数	定点当たり	報告数	定点当たり	報告数	定点当たり
全県	11,689	35.86	214	1.05	38	0.19	451	2.21	2,266	11.11
横浜市	4,876	36.12	67	0.80	13	0.15	201	2.39	912	10.86
川崎市	1,945	36.70	30	0.91	7	0.21	97	2.94	419	12.70
相模原市	842	36.61	1	0.07	-	-	26	1.73	171	11.40
県域 (横浜市、川崎市、相模原市を除く)	4,026	35.01	116	1.61	18	0.25	127	1.76	764	10.61
横須賀市	347	24.79	11	1.22	-	-	7	0.78	76	8.44
藤沢市	339	24.21	6	0.67	2	0.22	12	1.33	98	10.89
平塚	400	36.36	15	2.14	-	-	1	0.14	48	6.86
平塚 秦野センター	355	35.50	16	2.67	7	1.17	7	1.17	79	13.17
鎌倉	267	26.70	21	3.50	1	0.17	29	4.83	95	15.83
鎌倉 三崎センター	27	9.00	-	-	1	0.50	-	-	-	-
小田原	384	38.40	11	1.83	3	0.50	15	2.50	59	9.83
小田原 足柄上センター	85	17.00	-	-	1	0.33	-	-	4	1.33
厚木	943	58.94	22	2.20	3	0.30	12	1.20	167	16.70
厚木 大和センター	403	36.64	2	0.29	-	-	17	2.43	96	13.71
茅ヶ崎	476	43.27	12	1.71	-	-	27	3.86	42	6.00

神奈川県	水痘		手足口病		伝染性紅斑		突発性発しん		百日咳	
	報告数	定点当たり	報告数	定点当たり	報告数	定点当たり	報告数	定点当たり	報告数	定点当たり
全県	266	1.30	55	0.27	191	0.94	78	0.38	-	-
横浜市	127	1.51	29	0.35	89	1.06	30	0.36	-	-
川崎市	47	1.42	16	0.48	6	0.18	19	0.58	-	-
相模原市	30	2.00	4	0.27	8	0.53	6	0.40	-	-
県域 (横浜市、川崎市、相模原市を除く)	62	0.86	6	0.08	88	1.22	23	0.32	-	-
横須賀市	3	0.33	-	-	13	1.44	2	0.22	-	-
藤沢市	9	1.00	3	0.33	5	0.56	4	0.44	-	-
平塚	6	0.86	-	-	3	0.43	-	-	-	-
平塚 秦野センター	8	1.33	-	-	5	0.83	1	0.17	-	-
鎌倉	7	1.17	-	-	15	2.50	4	0.67	-	-
鎌倉 三崎センター	3	1.50	-	-	-	-	1	0.50	-	-
小田原	5	0.83	2	0.33	19	3.17	4	0.67	-	-
小田原 足柄上センター	-	-	-	-	-	-	-	-	-	-
厚木	13	1.30	1	0.10	20	2.00	4	0.40	-	-
厚木 大和センター	5	0.71	-	-	3	0.43	1	0.14	-	-
茅ヶ崎	3	0.43	-	-	5	0.71	2	0.29	-	-

神奈川県	ヘルパンギーナ		流行性耳下腺炎		急性出血性結膜炎		流行性角結膜炎		細菌性髄膜炎	
	報告数	定点当たり	報告数	定点当たり	報告数	定点当たり	報告数	定点当たり	報告数	定点当たり
全県	3	0.01	31	0.15	-	-	35	0.90	-	-
横浜市	1	0.01	11	0.13	-	-	9	0.75	-	-
川崎市	2	0.06	9	0.27	-	-	5	0.71	-	-
相模原市	-	-	-	-	-	-	6	1.50	-	-
県域 (横浜市、川崎市、相模原市を除く)	-	-	11	0.15	-	-	15	0.94	-	-
横須賀市	-	-	4	0.44	-	-	4	2.00	-	-
藤沢市	-	-	-	-	-	-	-	-	-	-
平塚	-	-	-	-	-	-	-	-	-	-
平塚 秦野センター	-	-	1	0.17	-	-	-	-
鎌倉	-	-	1	0.17	-	-	-	-
鎌倉 三崎センター	-	-	-	-
小田原	-	-	-	-	-	-	-	-
小田原 足柄上センター	-	-	-	-
厚木	-	-	1	0.10	-	-	9	3.00	-	-
厚木 大和センター	-	-	3	0.43	-	-	1	0.50
茅ヶ崎	-	-	1	0.14	-	-	1	0.50

表2 報告数・定点当たり報告数、疾病・年齢階級別
(全県及び横浜市・川崎市・相模原市を除く県域) (その1)

2014年52週(12月22日~12月28日)

*表2は、各保健福祉事務所からの最新の報告をもとに作成しているため、国の還元データである表1および表3の数値と一致しないことがあります。

インフルエンザ定点		項目	合計	~5か月	~11か月	1歳	2	3	4	5	6	7	8
インフルエンザ (高病原性鳥インフルエンザを除く)	全国	報告数	130,971	330	1,001	3,405	3,808	4,139	5,006	6,002	7,431	8,839	8,254
		定点当たり	26.63	0.07	0.20	0.69	0.77	0.84	1.02	1.22	1.51	1.80	1.68
	全県	報告数	11,689	21	83	247	297	318	447	496	646	918	816
		定点当たり	35.86	0.06	0.25	0.76	0.91	0.98	1.37	1.52	1.98	2.82	2.50
	県域	報告数	4,026	5	24	83	100	119	159	147	222	304	289
		定点当たり	35.01	0.04	0.21	0.72	0.87	1.03	1.38	1.28	1.93	2.64	2.51

小児科定点		項目	合計	~5か月	~11か月	1歳	2	3	4	5	6	7	8
RSウイルス 感染症	全国	報告数	6,110	1,086	1,292	1,964	967	445	172	92	37	15	7
		定点当たり	1.95	0.35	0.41	0.63	0.31	0.14	0.05	0.03	0.01	0.00	0.00
	全県	報告数	214	31	49	65	33	20	6	6	3	1	-
		定点当たり	1.05	0.15	0.24	0.32	0.16	0.10	0.03	0.03	0.01	0.00	-
	県域	報告数	116	18	20	39	16	11	4	5	2	1	-
		定点当たり	1.61	0.25	0.28	0.54	0.22	0.15	0.06	0.07	0.03	0.01	-
咽頭結膜熱	全国	報告数	1,720	10	98	369	226	225	239	179	161	66	47
		定点当たり	0.55	0.00	0.03	0.12	0.07	0.07	0.08	0.06	0.05	0.02	0.01
	全県	報告数	38	-	4	4	3	7	10	3	1	2	-
		定点当たり	0.19	-	0.02	0.02	0.01	0.03	0.05	0.01	0.00	0.01	-
	県域	報告数	18	-	3	2	2	3	5	-	1	-	-
		定点当たり	0.25	-	0.04	0.03	0.03	0.04	0.07	-	0.01	-	-
A群溶血性レンサ球菌咽頭炎	全国	報告数	7,256	9	25	189	356	558	953	1,023	965	727	656
		定点当たり	2.31	0.00	0.01	0.06	0.11	0.18	0.30	0.33	0.31	0.23	0.21
	全県	報告数	451	1	-	6	17	25	38	57	56	57	61
		定点当たり	2.21	0.00	-	0.03	0.08	0.12	0.19	0.28	0.27	0.28	0.30
	県域	報告数	127	-	-	-	8	7	9	14	14	16	15
		定点当たり	1.76	-	-	-	0.11	0.10	0.13	0.19	0.19	0.22	0.21
感染性胃腸炎	全国	報告数	32,203	244	1,896	5,743	3,931	3,048	2,832	2,334	2,043	1,418	1,249
		定点当たり	10.26	0.08	0.60	1.83	1.25	0.97	0.90	0.74	0.65	0.45	0.40
	全県	報告数	2,266	13	115	412	236	195	189	172	141	108	87
		定点当たり	11.11	0.06	0.56	2.02	1.16	0.96	0.93	0.84	0.69	0.53	0.43
	県域	報告数	764	4	36	143	70	70	63	42	59	50	37
		定点当たり	10.61	0.06	0.50	1.99	0.97	0.97	0.88	0.58	0.82	0.69	0.51
水痘	全国	報告数	3,434	43	147	383	383	477	563	500	389	187	139
		定点当たり	1.09	0.01	0.05	0.12	0.12	0.15	0.18	0.16	0.12	0.06	0.04
	全県	報告数	266	3	8	20	32	27	45	35	34	19	13
		定点当たり	1.30	0.01	0.04	0.10	0.16	0.13	0.22	0.17	0.17	0.09	0.06
	県域	報告数	62	2	3	8	8	7	9	6	7	4	3
		定点当たり	0.86	0.03	0.04	0.11	0.11	0.10	0.13	0.08	0.10	0.06	0.04

インフルエンザ定点		項目	9	10-14	15-19	20-29	30-39	40-49	50-59	60-69	70-79	80歳以上
インフルエンザ (高病原性鳥インフルエンザを除く)	全国	報告数	8,173	32,938	6,446	7,088	9,348	8,604	4,127	2,686	1,812	1,534
		定点当たり	1.66	6.70	1.31	1.44	1.90	1.75	0.84	0.55	0.37	0.31
	全県	報告数	741	2,920	568	561	840	959	361	230	137	83
		定点当たり	2.27	8.96	1.74	1.72	2.58	2.94	1.11	0.71	0.42	0.25
	県域	報告数	273	1,051	182	182	290	322	110	90	44	30
		定点当たり	2.37	9.14	1.58	1.58	2.52	2.80	0.96	0.78	0.38	0.26

小児科定点		項目	9	10-14	15-19	20歳以上
RSウイルス 感染症	全国	報告数	8	12	2	11
		定点当たり	0.00	0.00	0.00	0.00
	全県	報告数	-	-	-	-
		定点当たり	-	-	-	-
	県域	報告数	-	-	-	-
		定点当たり	-	-	-	-
咽頭結膜熱	全国	報告数	34	36	2	28
		定点当たり	0.01	0.01	0.00	0.01
	全県	報告数	2	1	-	1
		定点当たり	0.01	0.00	-	0.00
	県域	報告数	1	-	-	1
		定点当たり	0.01	-	-	0.01
A群溶血性レンサ球菌咽頭炎	全国	報告数	517	896	52	330
		定点当たり	0.16	0.29	0.02	0.11
	全県	報告数	38	67	3	25
		定点当たり	0.19	0.33	0.01	0.12
	県域	報告数	10	24	1	9
		定点当たり	0.14	0.33	0.01	0.13
感染性胃腸炎	全国	報告数	979	2,380	533	3,573
		定点当たり	0.31	0.76	0.17	1.14
	全県	報告数	80	182	42	294
		定点当たり	0.39	0.89	0.21	1.44
	県域	報告数	31	66	15	78
		定点当たり	0.43	0.92	0.21	1.08
水痘	全国	報告数	77	122	6	18
		定点当たり	0.02	0.04	0.00	0.01
	全県	報告数	12	17	1	-
		定点当たり	0.06	0.08	0.00	-
	県域	報告数	3	2	-	-
		定点当たり	0.04	0.03	-	-

表2 報告数・定点当たり報告数、疾病・年齢階級別
(全県及び横浜市・川崎市・相模原市を除く県域) (その2)

2014年52週(12月22日～12月28日)

*表2は、各保健福祉事務所からの最新の報告をもとに作成しているため、国の還元データである表1および表3の数値と一致しないことがあります。

小児科定点	項目	合計	～5か月	～11か月	1歳	
手足口病	全国	報告数	1,823	3	58	477
		定点当たり	0.58	0.00	0.02	0.15
	全県	報告数	55	-	-	11
		定点当たり	0.27	-	-	0.05
	県域	報告数	6	-	-	2
		定点当たり	0.08	-	-	0.03
伝染性紅斑	全国	報告数	1,009	2	14	40
		定点当たり	0.32	0.00	0.00	0.01
	全県	報告数	191	-	2	5
		定点当たり	0.94	-	0.01	0.02
	県域	報告数	88	-	-	3
		定点当たり	1.22	-	-	0.04
突発性発しん	全国	報告数	1,217	35	493	581
		定点当たり	0.39	0.01	0.16	0.19
	全県	報告数	78	2	28	42
		定点当たり	0.38	0.01	0.14	0.21
	県域	報告数	23	1	12	10
		定点当たり	0.32	0.01	0.17	0.14
百日咳	全国	報告数	36	2	-	2
		定点当たり	0.01	0.00	-	0.00
	全県	報告数	-	-	-	-
		定点当たり	-	-	-	-
	県域	報告数	-	-	-	-
		定点当たり	-	-	-	-
ヘルパンギーナ	全国	報告数	152	-	12	35
		定点当たり	0.05	-	0.00	0.01
	全県	報告数	3	-	-	-
		定点当たり	0.01	-	-	-
	県域	報告数	-	-	-	-
		定点当たり	-	-	-	-
流行性耳下腺炎	全国	報告数	981	-	1	30
		定点当たり	0.31	-	0.00	0.01
	全県	報告数	31	-	-	2
		定点当たり	0.15	-	-	0.01
	県域	報告数	11	-	-	1
		定点当たり	0.15	-	-	0.01

小児科定点	項目	2	3	4	5	6	7	8	9	10-14	15-19	20歳以上	
手足口病	全国	報告数	438	322	205	119	89	35	25	11	15	11	15
		定点当たり	0.14	0.10	0.07	0.04	0.03	0.01	0.01	0.00	0.00	0.00	0.00
	全県	報告数	10	10	8	6	6	1	-	1	-	-	2
		定点当たり	0.05	0.05	0.04	0.03	0.03	0.00	-	0.00	-	-	0.01
	県域	報告数	-	-	-	1	2	-	-	1	-	-	-
		定点当たり	-	-	-	0.01	0.03	-	-	0.01	-	-	-
伝染性紅斑	全国	報告数	52	71	140	169	168	118	93	57	67	3	15
		定点当たり	0.02	0.02	0.04	0.05	0.05	0.04	0.03	0.02	0.02	0.00	0.00
	全県	報告数	6	9	23	36	42	25	20	1	-	-	2
		定点当たり	0.03	0.04	0.11	0.18	0.21	0.12	0.10	0.00	-	-	0.01
	県域	報告数	1	3	9	13	20	16	7	7	7	-	2
		定点当たり	0.01	0.04	0.13	0.18	0.28	0.22	0.10	0.10	0.10	-	0.03
突発性発しん	全国	報告数	86	13	5	2	-	2	-	-	-	-	-
		定点当たり	0.03	0.00	0.00	0.00	-	0.00	-	-	-	-	-
	全県	報告数	6	-	-	-	-	-	-	-	-	-	-
		定点当たり	0.03	-	-	-	-	-	-	-	-	-	-
	県域	報告数	-	-	-	-	-	-	-	-	-	-	-
		定点当たり	-	-	-	-	-	-	-	-	-	-	-
百日咳	全国	報告数	1	1	1	2	-	1	1	1	13	1	10
		定点当たり	0.00	0.00	0.00	0.00	-	0.00	0.00	0.00	0.00	0.00	0.00
	全県	報告数	-	-	-	-	-	-	-	-	-	-	-
		定点当たり	-	-	-	-	-	-	-	-	-	-	-
	県域	報告数	-	-	-	-	-	-	-	-	-	-	-
		定点当たり	-	-	-	-	-	-	-	-	-	-	-
ヘルパンギーナ	全国	報告数	19	29	16	9	4	5	6	2	8	1	6
		定点当たり	0.01	0.01	0.01	0.00	0.00	0.00	0.00	0.00	0.00	0.00	0.00
	全県	報告数	-	1	1	-	-	1	-	-	-	-	-
		定点当たり	-	0.00	0.00	-	-	0.00	-	-	-	-	-
	県域	報告数	-	-	-	-	-	-	-	-	-	-	-
		定点当たり	-	-	-	-	-	-	-	-	-	-	-
流行性耳下腺炎	全国	報告数	61	137	149	159	130	94	84	38	78	4	16
		定点当たり	0.02	0.04	0.05	0.05	0.04	0.03	0.03	0.01	0.02	0.00	0.01
	全県	報告数	2	1	5	5	1	2	4	1	6	-	2
		定点当たり	0.01	0.00	0.02	0.02	0.00	0.01	0.02	0.00	0.03	-	0.01
	県域	報告数	1	-	3	1	1	-	-	-	3	-	1
		定点当たり	0.01	-	0.04	0.01	0.01	-	-	-	0.04	-	0.01

表2 報告数・定点当たり報告数、疾病・年齢階級別
(全県及び横浜市・川崎市・相模原市を除く県域) (その3)

2014年52週(12月22日~12月28日)

*表2は、各保健福祉事務所からの最新の報告をもとに作成しているため、国の週元データである表1および表3の数値と一致しないことがあります。

眼科定点		項目	合計	~5か月	~11か月	1歳	2	3	4	5	6	7	8
急性出血性結膜炎	全国	報告数	8	-	-	1	-	3	-	-	-	-	-
		定点当たり	0.01	-	-	0.00	-	0.00	-	-	-	-	-
	県域	報告数	-	-	-	-	-	-	-	-	-	-	-
流行性角結膜炎	全国	報告数	362	-	4	10	13	11	12	9	7	4	5
		定点当たり	0.54	-	0.01	0.01	0.02	0.02	0.02	0.01	0.01	0.01	0.01
	県域	報告数	35	-	1	1	1	3	1	1	-	-	1
基幹定点(週報)	全国	報告数	4	-	1	1	-	-	-	-	-	-	-
		定点当たり	0.01	-	0.00	0.00	-	-	-	-	-	-	-
	県域	報告数	-	-	-	-	-	-	-	-	-	-	-
細菌性髄膜炎	全国	報告数	7	-	1	1	1	1	-	-	-	-	1
		定点当たり	0.01	-	0.00	0.00	0.00	0.00	-	-	-	-	0.00
	県域	報告数	-	-	-	-	-	-	-	-	-	-	-
無菌性髄膜炎	全国	報告数	131	-	31	28	19	4	2	3	8	6	3
		定点当たり	0.28	-	0.07	0.06	0.04	0.01	0.00	0.01	0.02	0.01	0.01
	県域	報告数	1	-	-	-	-	-	-	-	-	-	1
マイコプラズマ肺炎	全国	報告数	9	-	4	1	1	-	-	-	-	-	-
		定点当たり	0.02	-	0.01	0.00	0.00	-	-	-	-	-	-
	県域	報告数	-	-	-	-	-	-	-	-	-	-	-
クラミジア肺炎(オウム病を除く)	全国	報告数	28	5	16	2	-	-	-	2	-	-	1
		定点当たり	0.06	0.01	0.03	0.00	-	-	-	0.00	-	-	0.00
	県域	報告数	-	-	-	-	-	-	-	-	-	-	-
感染性胃腸炎(ロタウイルス)	全国	報告数	-	-	-	-	-	-	-	-	-	-	-
		定点当たり	-	-	-	-	-	-	-	-	-	-	-
	県域	報告数	-	-	-	-	-	-	-	-	-	-	-

眼科定点		項目	合計	0歳	1-4	5-9	10-14	15-19	20-24	25-29	30-34	35-39	40-44
急性出血性結膜炎	全国	報告数	-	-	-	-	1	-	-	-	-	-	-
		定点当たり	-	-	-	-	0.00	-	-	-	-	-	-
	県域	報告数	-	-	-	-	-	-	-	-	-	-	-
流行性角結膜炎	全国	報告数	4	14	11	55	71	49	31	33	19	-	
		定点当たり	0.01	0.02	0.02	0.08	0.11	0.07	0.05	0.05	0.03	-	
	県域	報告数	-	-	-	8	9	3	1	2	2	-	
基幹定点(週報)	全国	報告数	-	-	-	-	-	-	-	-	-	-	-
		定点当たり	-	-	-	-	-	-	-	-	-	-	-
	県域	報告数	-	-	-	-	-	-	-	-	-	-	-
細菌性髄膜炎	全国	報告数	-	-	-	-	-	-	-	-	-	-	-
		定点当たり	-	-	-	-	-	-	-	-	-	-	-
	県域	報告数	-	-	-	-	-	-	-	-	-	-	-
無菌性髄膜炎	全国	報告数	-	-	-	-	-	-	-	-	-	-	-
		定点当たり	-	-	-	-	-	-	-	-	-	-	-
	県域	報告数	-	-	-	-	-	-	-	-	-	-	-
マイコプラズマ肺炎	全国	報告数	2	1	1	1	3	19	-	-	-	-	-
		定点当たり	0.00	0.00	0.00	0.00	0.01	0.04	-	-	-	-	-
	県域	報告数	-	-	-	-	-	-	-	-	-	-	-
クラミジア肺炎(オウム病を除く)	全国	報告数	-	-	-	-	-	-	-	-	-	-	-
		定点当たり	-	-	-	-	-	-	-	-	-	-	-
	県域	報告数	-	-	-	-	-	-	-	-	-	-	-
感染性胃腸炎(ロタウイルス)	全国	報告数	-	-	1	-	-	1	-	-	-	-	-
		定点当たり	-	-	0.00	-	-	0.00	-	-	-	-	-
	県域	報告数	-	-	-	-	-	-	-	-	-	-	-

眼科定点		項目	9	10-14	15-19	20-29	30-39	40-49	50-59	60-69	70歳以上
急性出血性結膜炎	全国	報告数	-	-	-	-	1	-	2	1	-
		定点当たり	-	-	-	-	0.00	-	0.00	0.00	-
	県域	報告数	-	-	-	-	-	-	-	-	-
流行性角結膜炎	全国	報告数	-	-	-	-	-	-	-	-	-
		定点当たり	-	-	-	-	-	-	-	-	-
	県域	報告数	-	-	-	-	-	-	-	-	-
基幹定点(週報)	全国	報告数	-	-	-	-	-	-	-	-	-
		定点当たり	-	-	-	-	-	-	-	-	-
	県域	報告数	-	-	-	-	-	-	-	-	-
細菌性髄膜炎	全国	報告数	-	-	-	-	-	-	-	-	-
		定点当たり	-	-	-	-	-	-	-	-	-
	県域	報告数	-	-	-	-	-	-	-	-	-
無菌性髄膜炎	全国	報告数	-	-	-	-	-	-	-	-	-
		定点当たり	-	-	-	-	-	-	-	-	-
	県域	報告数	-	-	-	-	-	-	-	-	-
マイコプラズマ肺炎	全国	報告数	-	-	-	-	-	-	-	-	-
		定点当たり	-	-	-	-	-	-	-	-	-
	県域	報告数	-	-	-	-	-	-	-	-	-
クラミジア肺炎(オウム病を除く)	全国	報告数	-	-	-	-	-	-	-	-	-
		定点当たり	-	-	-	-	-	-	-	-	-
	県域	報告数	-	-	-	-	-	-	-	-	-
感染性胃腸炎(ロタウイルス)	全国	報告数	-	-	-	-	-	-	-	-	-
		定点当たり	-	-	-	-	-	-	-	-	-
	県域	報告数	-	-	-	-	-	-	-	-	-

眼科定点		項目	45-49	50-54	55-59	60-64	65-69	70歳以上
急性出血性結膜炎	全国	報告数	1	-	-	-	-	1
		定点当たり	0.00	-	-	-	-	0.00
	県域	報告数	-	-	-	-	-	-
流行性角結膜炎	全国	報告数	-	-	-	-	-	-
		定点当たり	-	-	-	-	-	-
	県域	報告数	-	-	-	-	-	-
基幹定点(週報)	全国	報告数	-	-	-	-	-	-
		定点当たり	-	-	-	-	-	-
	県域	報告数	-	-	-	-	-	-
細菌性髄膜炎	全国	報告数	-	-	-	-	-	-
		定点当たり	-	-	-	-	-	-
	県域	報告数	-	-	-	-	-	-
無菌性髄膜炎	全国	報告数	-	-	-	-	-	-
		定点当たり	-	-	-	-	-	-
	県域	報告数	-	-	-	-	-	-
マイコプラズマ肺炎	全国	報告数	-	-	-	-	-	-
		定点当たり	-	-	-	-	-	-
	県域	報告数	-	-	-	-	-	-
クラミジア肺炎(オウム病を除く)	全国	報告数	-	-	-	-	-	-
		定点当たり	-	-	-	-	-	-
	県域	報告数	-	-	-	-	-	-
感染性胃腸炎(ロタウイルス)	全国	報告数	-	-	-	-	-	-
		定点当たり	-	-	-	-	-	-
	県域	報告数	-	-	-	-	-	-

表3 5週前～今週の推移 (その1)
(全県及び横浜市・川崎市・相模原市を除く県域)

2014年52週(12月22日～12月28日)

疾病名	項目		5週前	4週前	3週前	2週前	1週前	今週
			47週	48週	49週	50週	51週	52週
			(11月17日 ～11月23 日)	(11月24日 ～11月30 日)	(12月01日 ～12月07 日)	(12月08日 ～12月14 日)	(12月15日 ～12月21 日)	(12月22日 ～12月28 日)
インフルエンザ (高病原性鳥インフル ガを除く)	全県	報告数	614	1,337	2,221	4,208	7,329	11,689
		定点当たり	1.96	4.04	6.85	12.52	22.48	35.86
	県域	報告数	154	361	513	1,256	2,569	4,026
		定点当たり	1.35	3.14	4.50	10.83	22.15	35.01
RSウイルス 感染症	全県	報告数	156	187	266	354	291	214
		定点当たり	0.78	0.91	1.32	1.70	1.46	1.05
	県域	報告数	72	88	147	202	160	116
		定点当たり	0.99	1.21	2.01	2.77	2.19	1.61
咽頭結膜熱	全県	報告数	67	55	65	68	69	38
		定点当たり	0.34	0.27	0.32	0.33	0.35	0.19
	県域	報告数	33	19	14	28	32	18
		定点当たり	0.45	0.26	0.19	0.38	0.44	0.25
A群溶血性レ ンサ球菌咽頭 炎	全県	報告数	435	435	532	528	509	451
		定点当たり	2.19	2.11	2.63	2.54	2.55	2.21
	県域	報告数	129	146	150	181	140	127
		定点当たり	1.77	2.00	2.05	2.48	1.92	1.76
感染性胃腸炎	全県	報告数	1,864	1,845	2,106	2,524	2,514	2,266
		定点当たり	9.37	8.96	10.43	12.13	12.57	11.11
	県域	報告数	634	543	652	797	807	764
		定点当たり	8.68	7.44	8.93	10.92	11.05	10.61
水痘	全県	報告数	257	252	272	326	337	266
		定点当たり	1.29	1.22	1.35	1.57	1.69	1.30
	県域	報告数	81	68	84	101	89	62
		定点当たり	1.11	0.93	1.15	1.38	1.22	0.86
手足口病	全県	報告数	108	68	84	80	70	55
		定点当たり	0.54	0.33	0.42	0.38	0.35	0.27
	県域	報告数	32	19	33	22	13	6
		定点当たり	0.44	0.26	0.45	0.30	0.18	0.08
伝染性紅斑	全県	報告数	147	139	186	251	192	191
		定点当たり	0.74	0.67	0.92	1.21	0.96	0.94
	県域	報告数	59	57	74	90	84	88
		定点当たり	0.81	0.78	1.01	1.23	1.15	1.22
突発性発しん	全県	報告数	119	96	126	104	91	78
		定点当たり	0.60	0.47	0.62	0.50	0.46	0.38
	県域	報告数	44	30	58	31	37	23
		定点当たり	0.60	0.41	0.79	0.42	0.51	0.32

表3 5週前～今週の推移 (その2)
(全県及び横浜市・川崎市・相模原市を除く県域)

2014年52週(12月22日～12月28日)

疾病名	項目		5週前	4週前	3週前	2週前	1週前	今週
			47週	48週	49週	50週	51週	52週
			(11月17日 ～11月23 日)	(11月24日 ～11月30 日)	(12月01日 ～12月07 日)	(12月08日 ～12月14 日)	(12月15日 ～12月21 日)	(12月22日 ～12月28 日)
百日咳	全県	報告数	1	4	1	1	-	-
		定点当たり	0.01	0.02	-	-	-	-
	県域	報告数	1	4	-	1	-	-
		定点当たり	0.01	0.05	-	0.01	-	-
ヘルパンギーナ	全県	報告数	3	2	5	3	2	3
		定点当たり	0.02	0.01	0.02	0.01	0.01	0.01
	県域	報告数	2	1	1	-	1	-
		定点当たり	0.03	0.01	0.01	-	0.01	-
流行性耳下腺炎	全県	報告数	28	29	30	25	43	31
		定点当たり	0.14	0.14	0.15	0.12	0.22	0.15
	県域	報告数	9	10	14	9	12	11
		定点当たり	0.12	0.14	0.19	0.12	0.16	0.15
急性出血性結膜炎	全県	報告数	-	-	-	-	-	-
		定点当たり	-	-	-	-	-	-
	県域	報告数	-	-	-	-	-	-
		定点当たり	-	-	-	-	-	-
流行性角結膜炎	全県	報告数	39	38	36	39	53	35
		定点当たり	0.95	0.90	0.86	0.91	1.36	0.90
	県域	報告数	17	17	18	30	31	15
		定点当たり	1.21	1.21	1.29	2.14	2.21	0.94
細菌性髄膜炎	全県	報告数	-	1	-	-	-	-
		定点当たり	-	0.11	-	-	-	-
	県域	報告数	-	-	-	-	-	-
		定点当たり	-	-	-	-	-	-
無菌性髄膜炎	全県	報告数	-	-	-	-	-	-
		定点当たり	-	-	-	-	-	-
	県域	報告数	-	-	-	-	-	-
		定点当たり	-	-	-	-	-	-
マイコプラズマ肺炎	全県	報告数	-	10	2	1	1	1
		定点当たり	-	1.11	0.20	0.10	0.11	0.11
	県域	報告数	-	4	1	1	-	1
		定点当たり	-	1.00	0.25	0.25	-	0.25
クラミジア肺炎 (オウム病を除く)	全県	報告数	-	-	-	-	-	-
		定点当たり	-	-	-	-	-	-
	県域	報告数	-	-	-	-	-	-
		定点当たり	-	-	-	-	-	-
感染性胃腸炎 (ロタウイルス)	全県	報告数	-	-	1	-	1	-
		定点当たり	-	-	0.10	-	0.11	-
	県域	報告数	-	-	1	-	1	-
		定点当たり	-	-	0.25	-	0.25	-