



神奈川県感染症発生情報（51週報）

（12月15日～12月21日）

<http://www.eiken.pref.kanagawa.jp/>



今週の注目感染症

～インフルエンザ～

県内のほとんどの地域で、定点当たり報告数が注意報レベル（10）を超えています。今年は、例年より流行時期が早くなっており、今後さらに報告数が増えることが予想されます。年末年始は外出する機会も多くなりますので、手洗いとうがいによる予防対策をこまめに行いましょう。また、定期的な部屋の換気や適切な湿度管理を心がけましょう。

～伝染性紅斑～

「パルボウイルスB19」による感染症で、発熱などの感冒症状に続いて、頬の赤い発疹や手足の網目状の発疹などが見られます。一般的には、「リンゴ病」と呼ばれています。治療は症状を和らげる対症療法で、感染経路及び予防対策についてはインフルエンザとほぼ同様です。神奈川県では毎年4月から7月にかけて報告数が多くなる傾向にありますが、今年は11月以降報告数が多い状況が続いていますので、注意しましょう。

今週の全数把握対象疾患

（当該週の国による集計及び各保健福祉事務所からの報告をもとに期日を決めて集計しているため、集計数が前後することがあります。）

分類	対象疾患	内訳				神奈川県
		県域	横浜市	川崎市	相模原市	
二類	結核	10	9		5	24
四類	レジオネラ症	1				1
五類	アメーバ赤痢		1			1
	急性脳炎		2			2
	劇症型溶血性レンサ球菌感染症		1			1
	侵襲性インフルエンザ菌感染症		1			1
	梅毒			1		1

全数把握対象疾患情報

- 結核24例：年齢群は20歳代2例、30歳代3例、40歳代1例、50歳代2例、60歳代4例、70歳代5例、80歳代6例、90歳代1例、病型は肺結核14例、肺結核及び粟粒結核1例、肺結核及び喉頭結核1例、結核性胸膜炎1例、無症状病原体保有者7例
- レジオネラ症1例：年齢群は60歳代、病型は肺炎型、推定感染経路は不明、推定感染地域は神奈川県
- アメーバ赤痢1例：年齢群は50歳代、病型は腸管アメーバ症、推定感染経路は経口感染、推定感染地域はタイ
- 急性脳炎2例：年齢群は10歳未満1例、40歳代1例、病原体はインフルエンザウイルスA 2例、推定感染経路は飛沫・飛沫核感染2例、推定感染地域は神奈川県2例
- 劇症型溶血性レンサ球菌感染症1例：年齢群は30歳代、血清型はA群、推定感染経路は不明、推定感染地域は都道府県不明
- 侵襲性インフルエンザ菌感染症1例：年齢群は60歳代、血清型はb型、推定感染経路は不明、推定感染地域は都道府県不明、ワクチン接種歴は接種なし
- 梅毒1例：年齢群は40歳代、病型は早期顕性梅毒 期、推定感染経路は異性間性的接触、推定感染地域は神奈川県

今週の定点把握対象疾患

- インフルエンザの定点当たり報告数が、平塚保健福祉事務所秦野センター管内（36.90）、厚木保健福祉事務所管内（35.71）で警報レベル（30）を超えています。また、鎌倉保健福祉事務所三崎センター管内を除くすべての地域で、注意報レベル（10）を超えています。
- 咽頭結膜熱の定点当たり報告数が、鎌倉保健福祉事務所三崎センター管内（3.50）で警報レベル（3）を超えています。
- 伝染性紅斑の定点当たり報告数が、厚木保健福祉事務所管内（2.73）で警報レベル（2）を超えています。
- 感染性胃腸炎の定点当たり報告数が、厚木保健福祉事務所管内（18.27）で多くなっています。
- 神奈川県のRSウイルス感染症の定点当たり報告数が、例年に比べ多くなっています。

神奈川県感染症情報センター

神奈川県衛生研究所 企画情報部 衛生情報課

TEL:0467-83-4400(代表)

FAX:0467-89-5211(企画情報部)

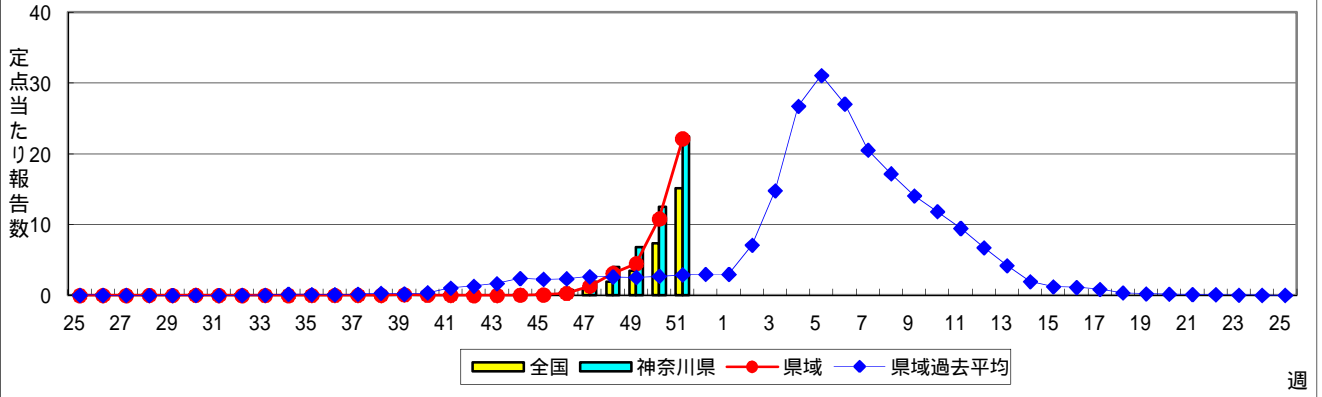
感染症発生動向調査事業は「感染症の予防及び感染症の患者に対する医療に関する法律」によって行われています。

* 県域とは、神奈川県内の市町村のうち横浜市、川崎市、相模原市を除いた地域です。

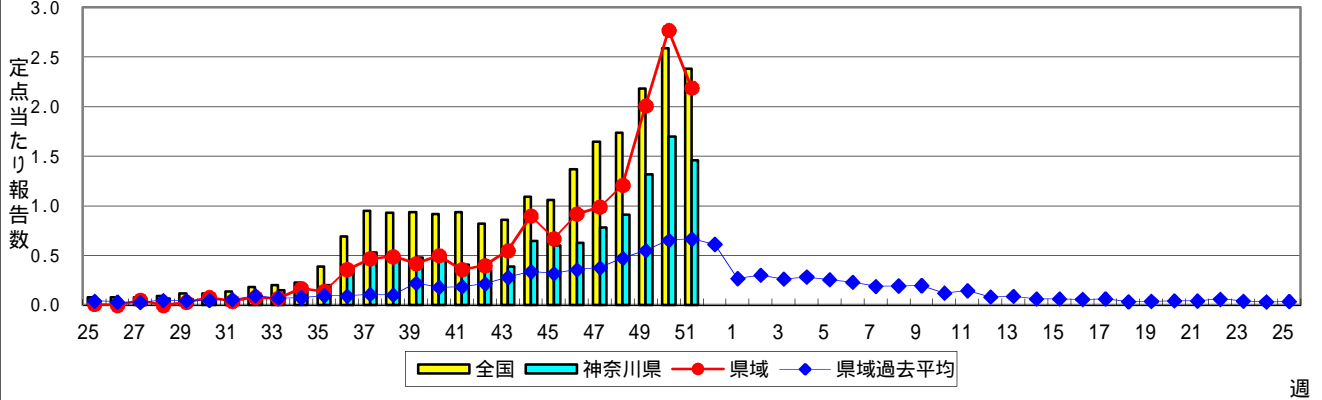
感染症発生動向調査:週報対象疾患の時系列グラフ

疾患名の括弧書きは、一般名称であり、正式名称ではありません。
 神奈川県&県域(横浜市・川崎市・相模原市を除く)のデータです。

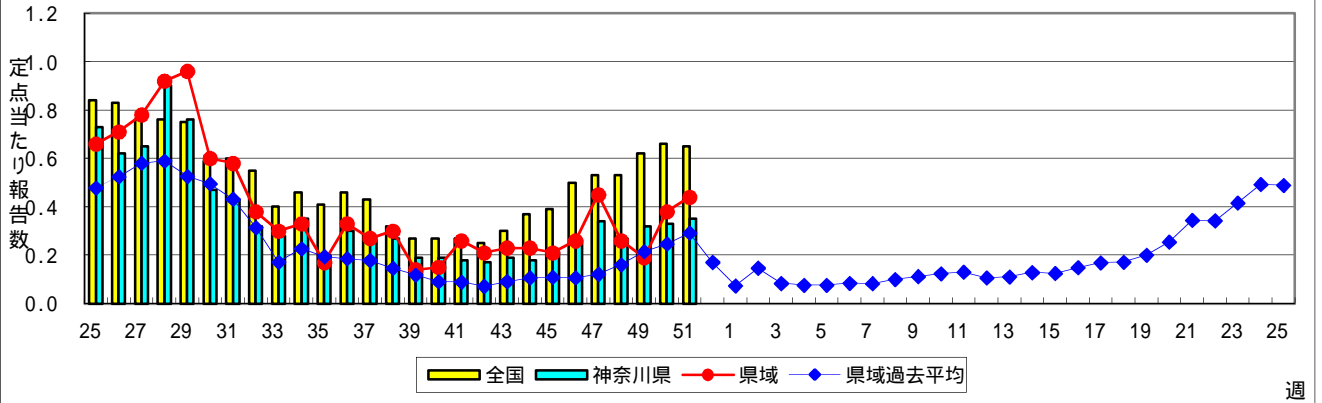
インフルエンザ(高病原性鳥インフルエンザを除く)



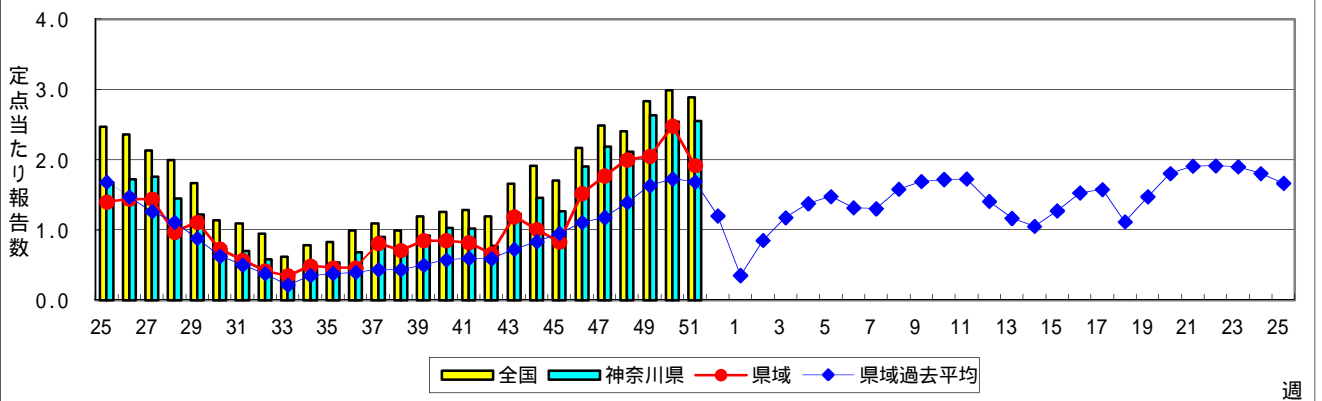
RSウイルス感染症



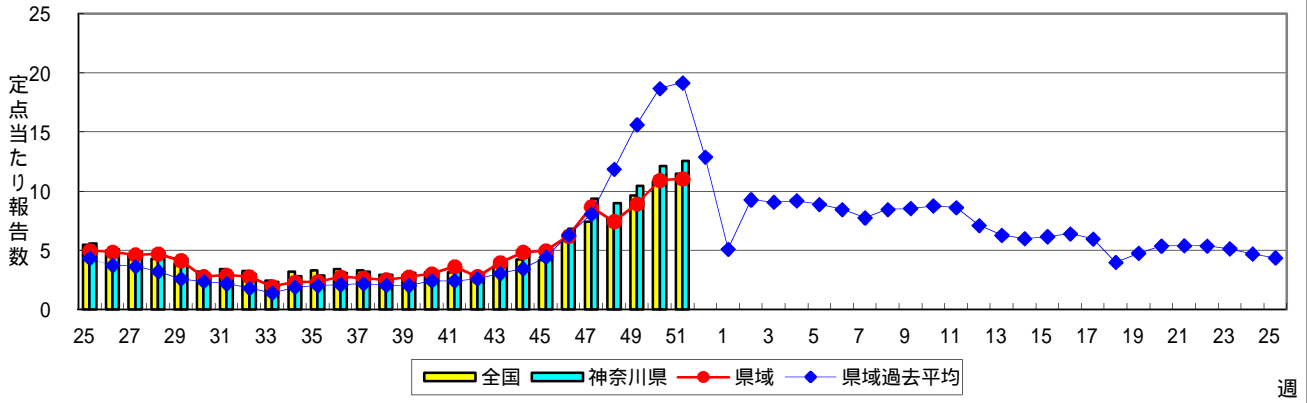
咽頭結膜熱(プール熱)



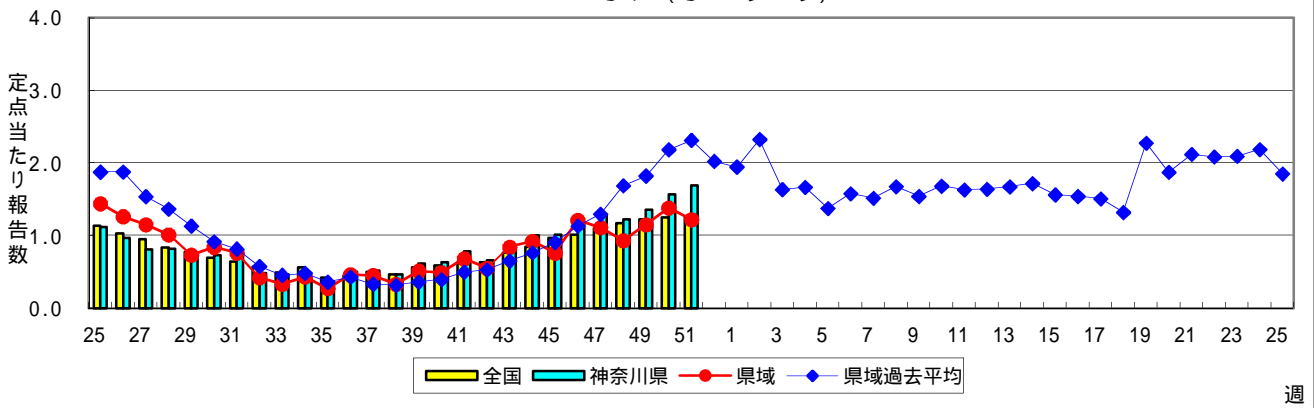
A群溶血性レンサ球菌咽頭炎



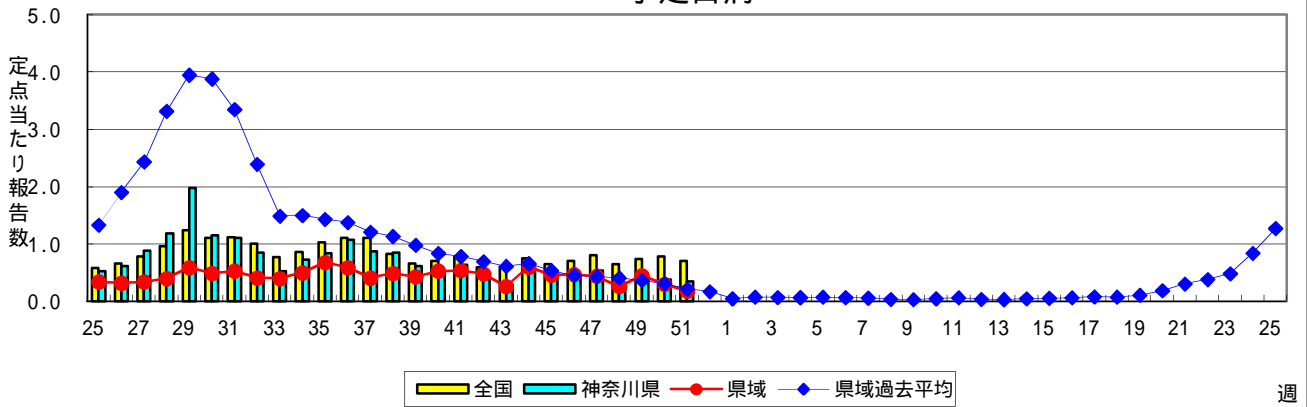
感染性胃腸炎



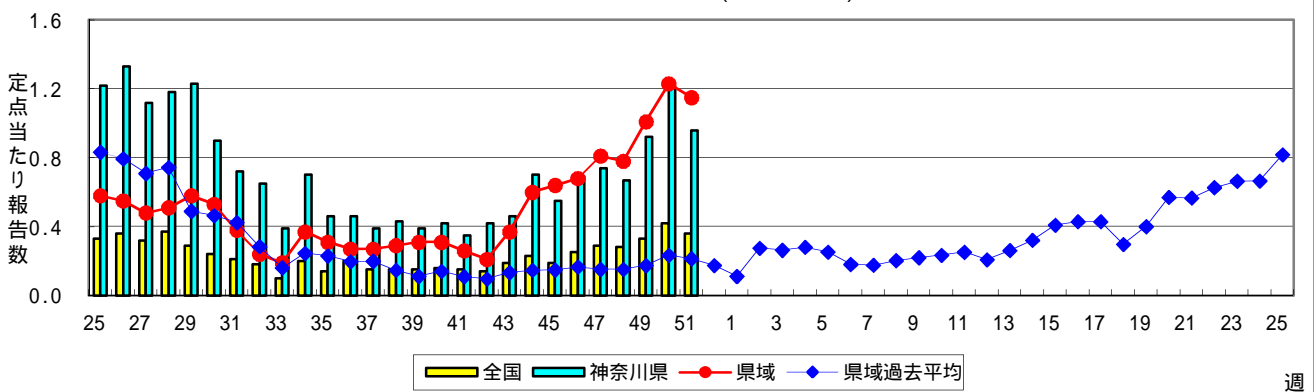
水痘(水ぼうそう)



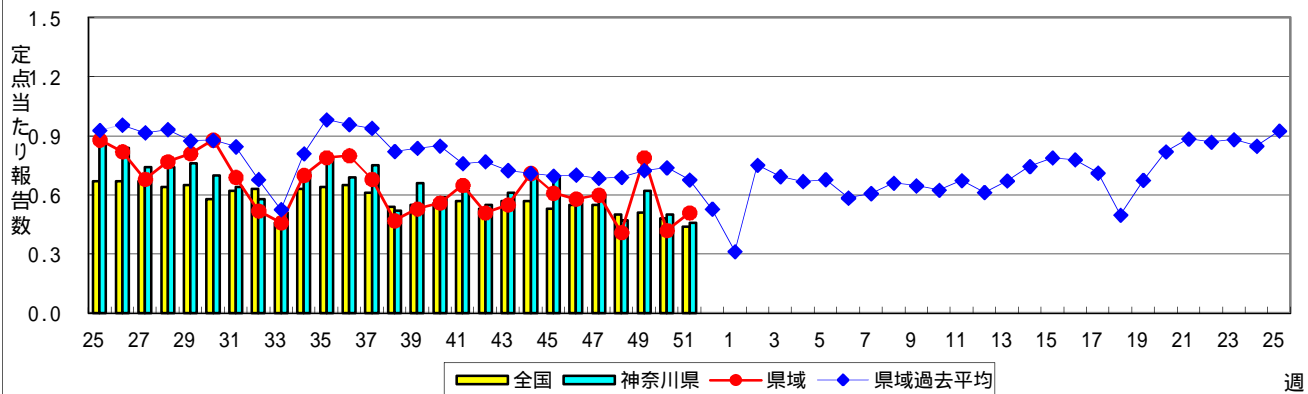
手足口病



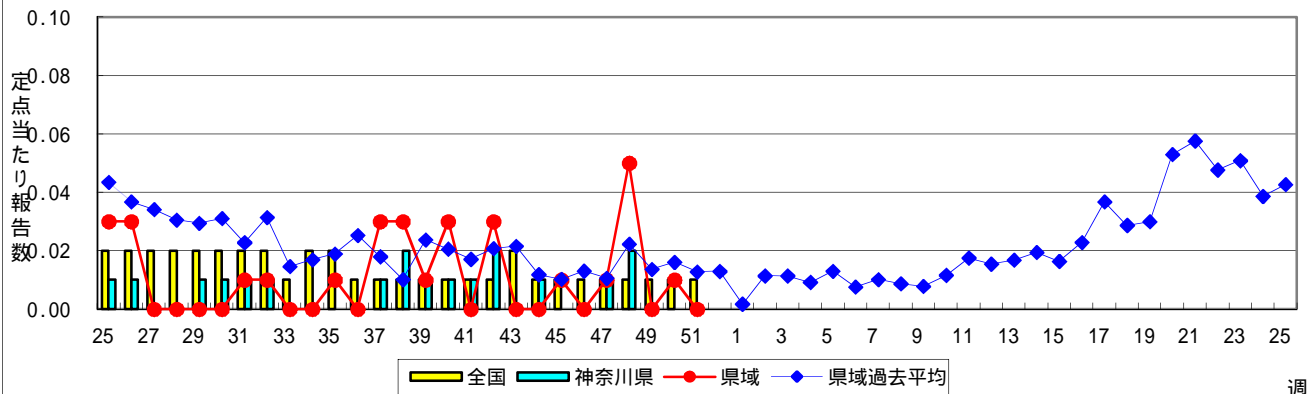
伝染性紅斑(リンゴ病)



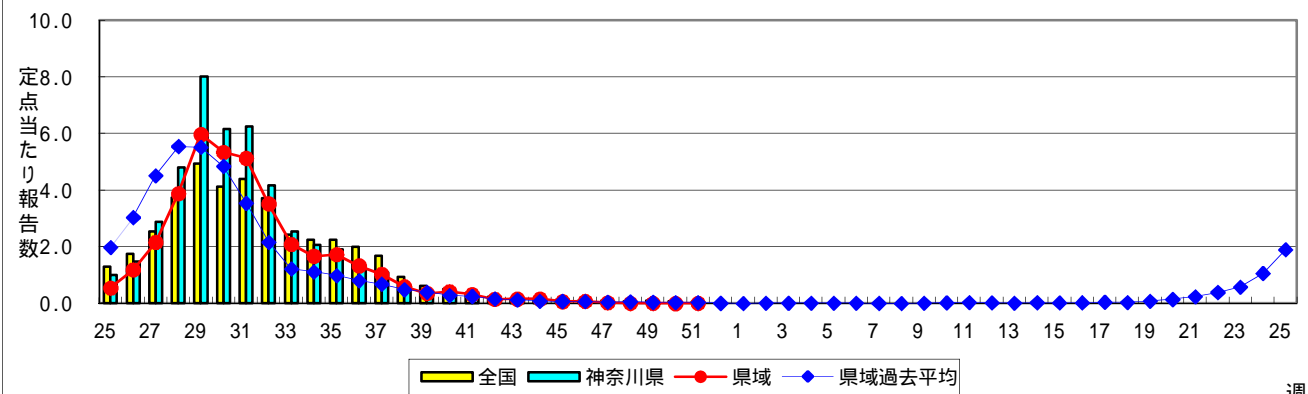
突発性発しん



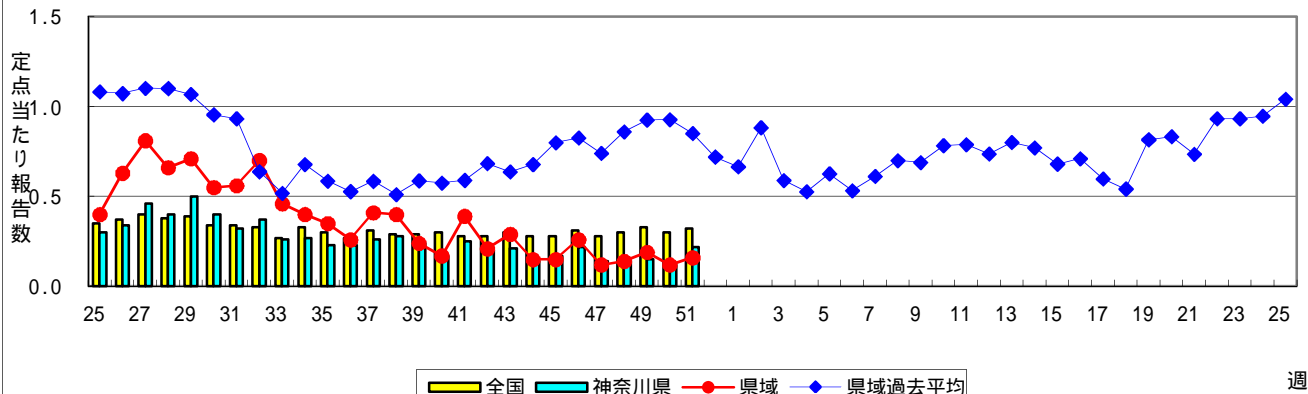
百日咳



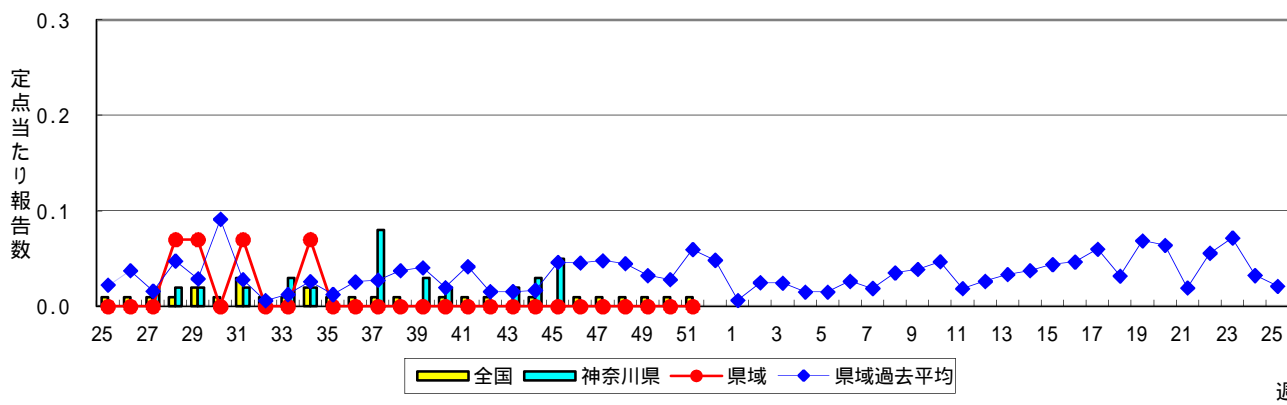
ヘルパンギーナ



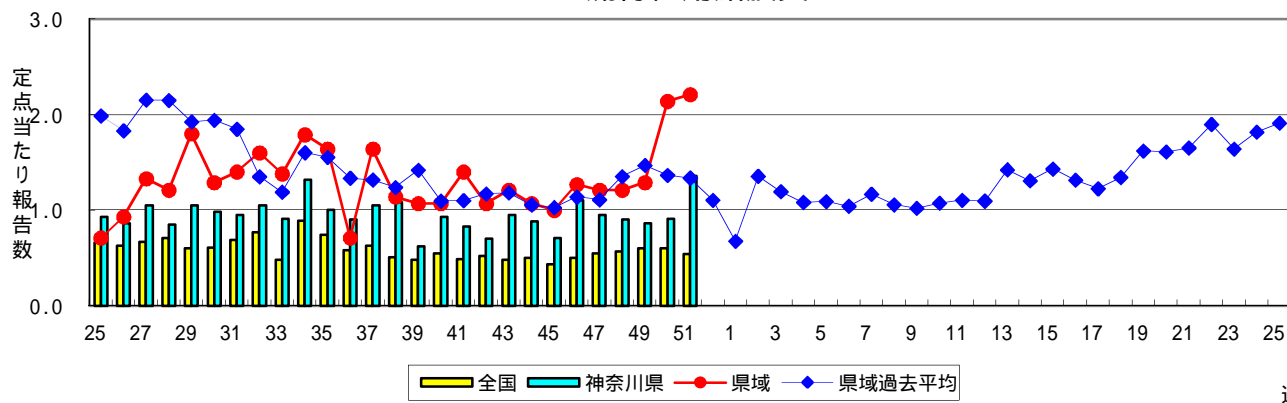
流行性耳下腺炎(おたふくかぜ)



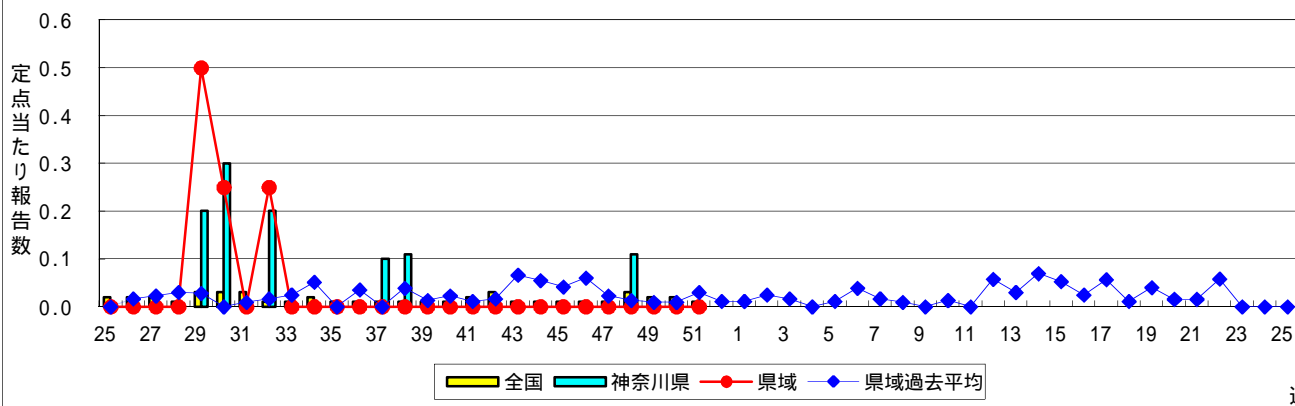
急性出血性結膜炎



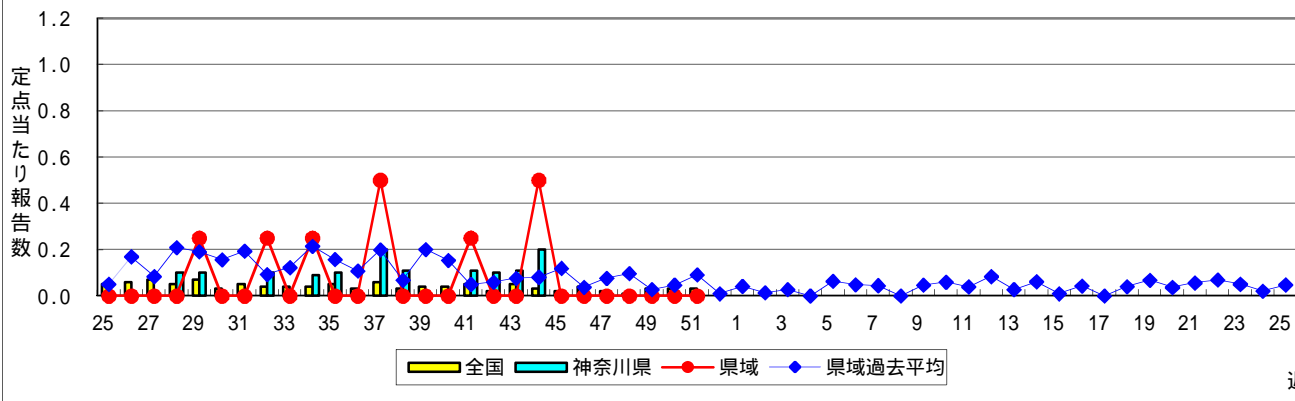
流行性角結膜炎



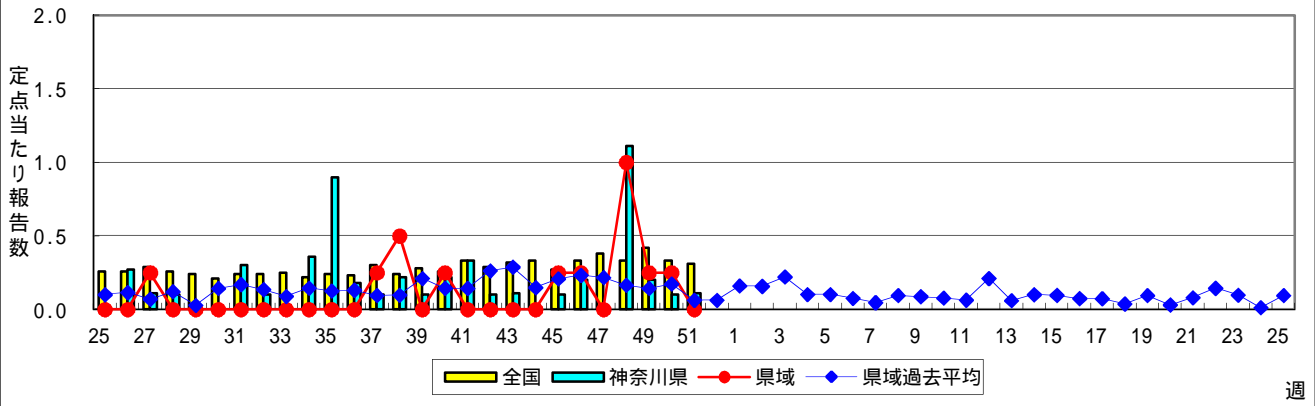
細菌性髄膜炎



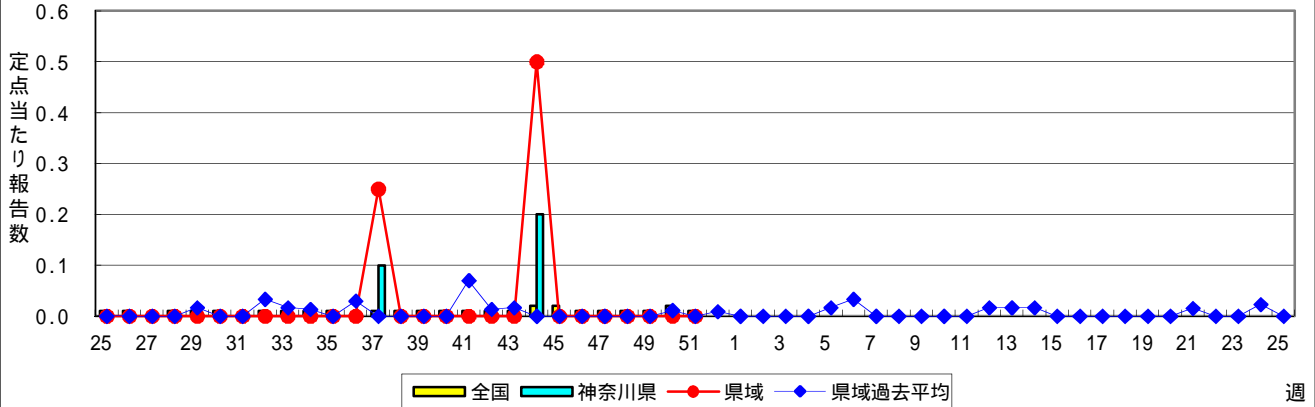
無菌性髄膜炎



マイコプラズマ肺炎



クラミジア肺炎(オウム病を除く)



感染性胃腸炎(ロタウイルス)

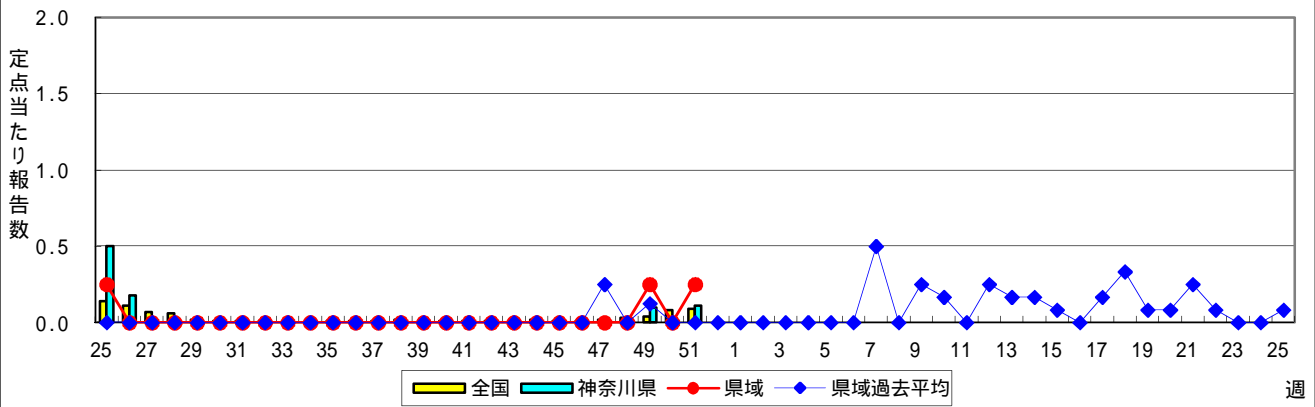


表1 報告数・定点当たり報告数 疾病、政令市・保健所別 (その1)

2014年51週(12月15日～12月21日)

神奈川県	インフルエンザ (高病原性鳥インフルエンザを除く)		RSウイルス感染症		咽頭結膜熱		A群溶血性レンサ球菌咽頭炎		感染性胃腸炎	
	報告数	定点当たり	報告数	定点当たり	報告数	定点当たり	報告数	定点当たり	報告数	定点当たり
全県	7,329	22.48	291	1.46	69	0.35	509	2.55	2,514	12.57
横浜市	2,921	21.96	76	0.96	28	0.35	215	2.72	970	12.28
川崎市	1,284	23.78	51	1.55	8	0.24	110	3.33	503	15.24
相模原市	555	24.13	4	0.27	1	0.07	44	2.93	234	15.60
県域 (横浜市、川崎市、相模原市を除く)	2,569	22.15	160	2.19	32	0.44	140	1.92	807	11.05
横須賀市	218	15.57	12	1.33	3	0.33	8	0.89	78	8.67
藤沢市	191	13.64	5	0.56	2	0.22	22	2.44	111	12.33
平塚	225	20.45	22	3.14	1	0.14	3	0.43	56	8.00
平塚 秦野センター	369	36.90	8	1.33	8	1.33	6	1.00	89	14.83
鎌倉	174	17.40	32	5.33	-	-	20	3.33	86	14.33
鎌倉 三崎センター	12	4.00	-	-	7	3.50	-	-	-	-
小田原	212	21.20	13	2.17	3	0.50	17	2.83	71	11.83
小田原 足柄上センター	57	11.40	1	0.33	-	-	-	-	3	1.00
厚木	607	35.71	58	5.27	4	0.36	26	2.36	201	18.27
厚木 大和センター	241	21.91	2	0.29	4	0.57	19	2.71	57	8.14
茅ヶ崎	263	23.91	7	1.00	-	-	19	2.71	55	7.86

神奈川県	水痘		手足口病		伝染性紅斑		突発性発しん		百日咳	
	報告数	定点当たり	報告数	定点当たり	報告数	定点当たり	報告数	定点当たり	報告数	定点当たり
全県	337	1.69	70	0.35	192	0.96	91	0.46	-	-
横浜市	134	1.70	45	0.57	86	1.09	34	0.43	-	-
川崎市	77	2.33	11	0.33	8	0.24	15	0.45	-	-
相模原市	37	2.47	1	0.07	14	0.93	5	0.33	-	-
県域 (横浜市、川崎市、相模原市を除く)	89	1.22	13	0.18	84	1.15	37	0.51	-	-
横須賀市	5	0.56	-	-	7	0.78	4	0.44	-	-
藤沢市	11	1.22	7	0.78	11	1.22	6	0.67	-	-
平塚	5	0.71	-	-	5	0.71	2	0.29	-	-
平塚 秦野センター	15	2.50	-	-	7	1.17	2	0.33	-	-
鎌倉	6	1.00	-	-	7	1.17	4	0.67	-	-
鎌倉 三崎センター	2	1.00	-	-	-	-	1	0.50	-	-
小田原	3	0.50	2	0.33	9	1.50	3	0.50	-	-
小田原 足柄上センター	-	-	-	-	1	0.33	2	0.67	-	-
厚木	24	2.18	-	-	30	2.73	2	0.18	-	-
厚木 大和センター	8	1.14	-	-	-	-	-	-	-	-
茅ヶ崎	10	1.43	4	0.57	7	1.00	11	1.57	-	-

神奈川県	ヘルパンギーナ		流行性耳下腺炎		急性出血性結膜炎		流行性角結膜炎		細菌性髄膜炎	
	報告数	定点当たり	報告数	定点当たり	報告数	定点当たり	報告数	定点当たり	報告数	定点当たり
全県	2	0.01	43	0.22	-	-	53	1.36	-	-
横浜市	1	0.01	21	0.27	-	-	12	0.80	-	-
川崎市	-	-	8	0.24	-	-	2	0.29	-	-
相模原市	-	-	2	0.13	-	-	8	2.67	-	-
県域 (横浜市、川崎市、相模原市を除く)	1	0.01	12	0.16	-	-	31	2.21	-	-
横須賀市	-	-	3	0.33	-	-	6	3.00	-	-
藤沢市	-	-	-	-	-	-	3	1.50	-	-
平塚	-	-	1	0.14	-	-	2	1.00	-	-
平塚 秦野センター	-	-	-	-	-	-	1	1.00
鎌倉	1	0.17	4	0.67	-	-	1	1.00
鎌倉 三崎センター	-	-	-	-
小田原	-	-	-	-	-	-	-	-
小田原 足柄上センター	-	-	-	-
厚木	-	-	3	0.27	-	-	18	6.00	-	-
厚木 大和センター	-	-	-	-	-	-	-	-
茅ヶ崎	-	-	1	0.14

表2 報告数・定点当たり報告数、疾病・年齢階級別
(全県及び横浜市・川崎市・相模原市を除く県域) (その1)

2014年51週(12月15日~12月21日)

*表2は、各保健福祉事務所からの最新の報告をもとに作成しているため、国の還元データである表1および表3の数値と一致しないことがあります。

インフルエンザ定点		項目	合計	~5か月	~11か月	1歳	2	3	4	5	6	7	8
インフルエンザ (高病原性鳥インフルエンザを除く)	全国	報告数	74,752	140	446	1,592	1,881	2,238	3,109	3,863	4,802	5,468	5,362
		定点当たり	15.17	0.03	0.09	0.32	0.38	0.45	0.63	0.78	0.97	1.11	1.09
	全県	報告数	7,329	9	27	124	169	206	306	365	506	669	596
		定点当たり	22.48	0.03	0.08	0.38	0.52	0.63	0.94	1.12	1.55	2.05	1.83
	県域	報告数	2,569	2	10	46	58	78	98	132	184	216	226
		定点当たり	22.15	0.02	0.09	0.40	0.50	0.67	0.84	1.14	1.59	1.86	1.95

小児科定点		項目	合計	~5か月	~11か月	1歳	2	3	4	5	6	7	8
RSウイルス 感染症	全国	報告数	7,491	1,129	1,410	2,380	1,277	635	355	147	64	28	19
		定点当たり	2.38	0.36	0.45	0.76	0.41	0.20	0.11	0.05	0.02	0.01	0.01
	全県	報告数	291	45	47	95	58	26	13	5	1	1	-
		定点当たり	1.46	0.23	0.24	0.48	0.29	0.13	0.07	0.03	0.01	0.01	-
	県域	報告数	160	23	25	47	38	15	9	3	-	-	-
		定点当たり	2.19	0.32	0.34	0.64	0.52	0.21	0.12	0.04	-	-	-
咽頭結膜熱	全国	報告数	2,042	8	111	415	323	263	288	234	168	72	52
		定点当たり	0.65	0.00	0.04	0.13	0.10	0.08	0.09	0.07	0.05	0.02	0.02
	全県	報告数	69	-	-	13	6	11	12	14	5	2	1
		定点当たり	0.35	-	-	0.07	0.03	0.06	0.06	0.07	0.03	0.01	0.01
	県域	報告数	32	-	-	7	2	6	3	6	4	-	1
		定点当たり	0.44	-	-	0.10	0.03	0.08	0.04	0.08	0.05	-	0.01
A群溶血性レンサ球菌咽頭炎	全国	報告数	9,082	8	29	214	387	709	1,165	1,309	1,246	1,037	819
		定点当たり	2.89	0.00	0.01	0.07	0.12	0.23	0.37	0.42	0.40	0.33	0.26
	全県	報告数	509	-	1	9	10	31	67	58	79	83	55
		定点当たり	2.55	-	0.01	0.05	0.05	0.16	0.34	0.29	0.40	0.42	0.28
	県域	報告数	140	-	-	2	5	9	17	17	24	22	19
		定点当たり	1.92	-	-	0.03	0.07	0.12	0.23	0.23	0.33	0.30	0.26
感染性胃腸炎	全国	報告数	36,116	290	1,934	6,169	4,115	3,479	3,422	2,944	2,453	1,784	1,457
		定点当たり	11.49	0.09	0.62	1.96	1.31	1.11	1.09	0.94	0.78	0.57	0.46
	全県	報告数	2,514	17	134	376	284	229	237	191	168	131	112
		定点当たり	12.57	0.09	0.67	1.88	1.42	1.15	1.19	0.96	0.84	0.66	0.56
	県域	報告数	807	4	44	108	81	79	82	54	66	46	51
		定点当たり	11.05	0.05	0.60	1.48	1.11	1.08	1.12	0.74	0.90	0.63	0.70
水痘	全国	報告数	3,969	58	132	431	442	547	665	611	476	196	133
		定点当たり	1.26	0.02	0.04	0.14	0.14	0.17	0.21	0.19	0.15	0.06	0.04
	全県	報告数	337	2	11	17	25	38	48	59	46	32	26
		定点当たり	1.69	0.01	0.06	0.09	0.13	0.19	0.24	0.30	0.23	0.16	0.13
	県域	報告数	89	-	3	3	9	9	16	20	12	6	2
		定点当たり	1.22	-	0.04	0.04	0.12	0.12	0.22	0.27	0.16	0.08	0.03

インフルエンザ定点		項目	9	10-14	15-19	20-29	30-39	40-49	50-59	60-69	70-79	80歳以上
インフルエンザ (高病原性鳥インフルエンザを除く)	全国	報告数	5,491	22,016	3,394	2,917	4,026	3,916	1,748	1,019	729	595
		定点当たり	1.11	4.47	0.69	0.59	0.82	0.79	0.35	0.21	0.15	0.12
	全県	報告数	550	2,128	247	269	389	437	184	73	54	21
		定点当たり	1.69	6.53	0.76	0.83	1.19	1.34	0.56	0.22	0.17	0.06
	県域	報告数	212	739	87	91	124	137	60	30	25	14
		定点当たり	1.83	6.37	0.75	0.78	1.07	1.18	0.52	0.26	0.22	0.12

小児科定点		項目	9	10-14	15-19	20歳以上
RSウイルス 感染症	全国	報告数	6	20	3	18
		定点当たり	0.00	0.01	0.00	0.01
	全県	報告数	-	-	-	-
		定点当たり	-	-	-	-
	県域	報告数	-	-	-	-
		定点当たり	-	-	-	-
咽頭結膜熱	全国	報告数	29	51	3	25
		定点当たり	0.01	0.02	0.00	0.01
	全県	報告数	1	2	-	2
		定点当たり	0.01	0.01	-	0.01
	県域	報告数	1	1	-	1
		定点当たり	0.01	0.01	-	0.01
A群溶血性レンサ球菌咽頭炎	全国	報告数	651	1,137	54	317
		定点当たり	0.21	0.36	0.02	0.10
	全県	報告数	35	57	2	22
		定点当たり	0.18	0.29	0.01	0.11
	県域	報告数	5	12	1	7
		定点当たり	0.07	0.16	0.01	0.10
感染性胃腸炎	全国	報告数	1,169	3,029	561	3,310
		定点当たり	0.37	0.96	0.18	1.05
	全県	報告数	97	222	35	281
		定点当たり	0.49	1.11	0.18	1.41
	県域	報告数	28	73	9	82
		定点当たり	0.38	1.00	0.12	1.12
水痘	全国	報告数	90	152	10	26
		定点当たり	0.03	0.05	0.00	0.01
	全県	報告数	14	16	1	2
		定点当たり	0.07	0.08	0.01	0.01
	県域	報告数	5	4	-	-
		定点当たり	0.07	0.05	-	-

表2 報告数・定点当たり報告数、疾病・年齢階級別
(全県及び横浜市・川崎市・相模原市を除く県域) (その2)

2014年51週(12月15日～12月21日)

*表2は、各保健福祉事務所からの最新の報告をもとに作成しているため、国の還元データである表1および表3の数値と一致しないことがあります。

小児科定点	項目	合計	～5か月	～11か月	1歳	
手足口病	全国	報告数	2,208	13	80	494
		定点当たり	0.70	0.00	0.03	0.16
	全県	報告数	70	-	4	14
		定点当たり	0.35	-	0.02	0.07
	県域	報告数	13	-	2	2
		定点当たり	0.18	-	0.03	0.03
伝染性紅斑	全国	報告数	1,123	1	9	44
		定点当たり	0.36	0.00	0.00	0.01
	全県	報告数	192	1	1	5
		定点当たり	0.96	0.01	0.01	0.03
	県域	報告数	84	-	1	-
		定点当たり	1.15	-	0.01	-
突発性発しん	全国	報告数	1,367	37	528	682
		定点当たり	0.44	0.01	0.17	0.22
	全県	報告数	91	4	40	42
		定点当たり	0.46	0.02	0.20	0.21
	県域	報告数	37	4	17	14
		定点当たり	0.51	0.05	0.23	0.19
百日咳	全国	報告数	37	4	4	5
		定点当たり	0.01	0.00	0.00	0.00
	全県	報告数	-	-	-	-
		定点当たり	-	-	-	-
	県域	報告数	-	-	-	-
		定点当たり	-	-	-	-
ヘルパンギーナ	全国	報告数	181	3	16	49
		定点当たり	0.06	0.00	0.01	0.02
	全県	報告数	2	-	-	-
		定点当たり	0.01	-	-	-
	県域	報告数	1	-	-	-
		定点当たり	0.01	-	-	-
流行性耳下腺炎	全国	報告数	1,008	-	5	38
		定点当たり	0.32	-	0.00	0.01
	全県	報告数	43	-	-	1
		定点当たり	0.22	-	-	0.01
	県域	報告数	12	-	-	-
		定点当たり	0.16	-	-	-

小児科定点	項目	2	3	4	5	6	7	8	9	10-14	15-19	20歳以上	
手足口病	全国	報告数	573	351	280	170	126	43	24	9	29	1	15
		定点当たり	0.18	0.11	0.09	0.05	0.04	0.01	0.01	0.00	0.01	0.00	0.00
	全県	報告数	17	6	18	5	4	2	-	-	-	-	-
		定点当たり	0.09	0.03	0.09	0.03	0.02	0.01	-	-	-	-	-
	県域	報告数	3	-	5	-	-	1	-	-	-	-	-
		定点当たり	0.04	-	0.07	-	-	0.01	-	-	-	-	-
伝染性紅斑	全国	報告数	51	83	163	203	174	151	97	76	59	2	10
		定点当たり	0.02	0.03	0.05	0.06	0.06	0.05	0.03	0.02	0.02	0.00	0.00
	全県	報告数	3	12	28	41	31	34	17	-	-	-	-
		定点当たり	0.02	0.06	0.14	0.21	0.16	0.17	0.09	-	-	-	-
	県域	報告数	-	2	11	20	16	16	7	5	6	-	-
		定点当たり	-	0.03	0.15	0.27	0.22	0.22	0.10	0.07	0.08	-	-
突発性発しん	全国	報告数	86	18	6	5	2	1	2	-	-	-	-
		定点当たり	0.03	0.01	0.00	0.00	0.00	0.00	0.00	-	-	-	-
	全県	報告数	3	2	-	-	-	-	-	-	-	-	-
		定点当たり	0.02	0.01	-	-	-	-	-	-	-	-	-
	県域	報告数	-	2	-	-	-	-	-	-	-	-	-
		定点当たり	-	0.03	-	-	-	-	-	-	-	-	-
百日咳	全国	報告数	-	-	-	1	-	-	-	1	11	4	7
		定点当たり	-	-	-	0.00	-	-	-	0.00	0.00	0.00	0.00
	全県	報告数	-	-	-	-	-	-	-	-	-	-	-
		定点当たり	-	-	-	-	-	-	-	-	-	-	-
	県域	報告数	-	-	-	-	-	-	-	-	-	-	-
		定点当たり	-	-	-	-	-	-	-	-	-	-	-
ヘルパンギーナ	全国	報告数	32	18	12	10	9	12	1	3	8	2	6
		定点当たり	0.01	0.01	0.00	0.00	0.00	0.00	0.00	0.00	0.00	0.00	0.00
	全県	報告数	-	-	1	-	-	1	-	-	-	-	-
		定点当たり	-	-	0.01	-	-	0.01	-	-	-	-	-
	県域	報告数	-	-	-	-	-	1	-	-	-	-	-
		定点当たり	-	-	-	-	-	0.01	-	-	-	-	-
流行性耳下腺炎	全国	報告数	74	116	163	163	156	97	69	47	61	4	15
		定点当たり	0.02	0.04	0.05	0.05	0.05	0.03	0.02	0.01	0.02	0.00	0.00
	全県	報告数	3	-	8	6	5	7	4	7	2	-	-
		定点当たり	0.02	-	0.04	0.03	0.03	0.04	0.02	0.04	0.01	-	-
	県域	報告数	-	-	2	1	3	3	1	1	1	-	-
		定点当たり	-	-	0.03	0.01	0.04	0.04	0.01	0.01	0.01	-	-

**表2 報告数・定点当たり報告数、疾病・年齢階級別
(全県及び横浜市・川崎市・相模原市を除く県域) (その3)**

2014年51週(12月15日～12月21日)

*表2は、各保健福祉事務所からの最新の報告をもとに作成しているため、国の週元データである表1および表3の数値と一致しないことがあります。

眼科定点		項目	合計	～5か月	～11か月	1歳	2	3	4	5	6	7	8
急性出血性結膜炎	全国	報告数	8	-	-	-	-	1	-	-	-	-	-
		定点当たり	0.01	-	-	-	-	0.00	-	-	-	-	-
	県域	報告数	-	-	-	-	-	-	-	-	-	-	-
流行性角結膜炎	全国	報告数	366	1	-	10	14	9	17	12	5	8	4
		定点当たり	0.54	0.00	-	0.01	0.02	0.01	0.03	0.02	0.01	0.01	0.01
	県域	報告数	53	-	-	1	1	1	2	1	1	-	-
流行性角結膜炎	全国	報告数	31	-	-	-	-	-	2	1	-	-	-
		定点当たり	2.21	-	-	-	-	-	0.14	0.07	-	-	-

基幹定点(週報)		項目	合計	0歳	1-4	5-9	10-14	15-19	20-24	25-29	30-34	35-39	40-44
細菌性髄膜炎	全国	報告数	5	-	1	-	-	-	-	-	-	-	1
		定点当たり	0.01	-	0.00	-	-	-	-	-	-	-	-
	県域	報告数	-	-	-	-	-	-	-	-	-	-	-
無菌性髄膜炎	全国	報告数	12	2	1	-	1	-	3	2	-	-	1
		定点当たり	0.03	0.00	0.00	-	0.00	-	0.01	0.00	-	-	-
	県域	報告数	-	-	-	-	-	-	-	-	-	-	-
マイコプラズマ肺炎	全国	報告数	146	1	52	32	15	4	2	3	5	2	3
		定点当たり	0.31	0.00	0.11	0.07	0.03	0.01	0.00	0.01	0.01	0.01	0.00
	県域	報告数	1	-	-	1	-	-	-	-	-	-	-
クラミジア肺炎(オウム病を除く)	全国	報告数	7	-	1	3	1	-	-	-	-	-	-
		定点当たり	0.01	-	0.00	0.01	0.00	-	-	-	-	-	-
	県域	報告数	-	-	-	-	-	-	-	-	-	-	-
感染性胃腸炎(ロタウイルス)	全国	報告数	42	6	31	3	-	-	-	-	-	-	-
		定点当たり	0.09	0.01	0.07	0.01	-	-	-	-	-	-	-
	県域	報告数	1	-	1	-	-	-	-	-	-	-	-
感染性胃腸炎(ロタウイルス)	全国	報告数	1	-	1	-	-	-	-	-	-	-	-
		定点当たり	0.11	-	0.11	-	-	-	-	-	-	-	-
	県域	報告数	1	-	1	-	-	-	-	-	-	-	-
感染性胃腸炎(ロタウイルス)	全国	報告数	0.25	-	0.25	-	-	-	-	-	-	-	-
		定点当たり	0.25	-	0.25	-	-	-	-	-	-	-	-

眼科定点		項目	9	10-14	15-19	20-29	30-39	40-49	50-59	60-69	70歳以上
急性出血性結膜炎	全国	報告数	-	-	1	-	2	2	-	1	1
		定点当たり	-	-	0.00	-	0.00	0.00	-	0.00	0.00
	県域	報告数	-	-	-	-	-	-	-	-	-
流行性角結膜炎	全国	報告数	3	15	10	35	102	44	28	22	27
		定点当たり	0.00	0.02	0.01	0.05	0.15	0.07	0.04	0.03	0.04
	県域	報告数	1	3	1	7	14	9	3	2	6
流行性角結膜炎	全国	報告数	0.03	0.08	0.03	0.18	0.36	0.23	0.08	0.05	0.15
		定点当たり	0.03	0.08	0.03	0.18	0.36	0.23	0.08	0.05	0.15
	県域	報告数	1	3	1	3	8	5	2	2	3
流行性角結膜炎	全国	報告数	0.07	0.21	0.07	0.21	0.57	0.36	0.14	0.14	0.21
		定点当たり	0.07	0.21	0.07	0.21	0.57	0.36	0.14	0.14	0.21

基幹定点(週報)		項目	45-49	50-54	55-59	60-64	65-69	70歳以上
細菌性髄膜炎	全国	報告数	-	-	-	-	2	1
		定点当たり	-	-	-	-	0.00	0.00
	県域	報告数	-	-	-	-	-	-
無菌性髄膜炎	全国	報告数	-	-	-	-	-	2
		定点当たり	-	-	-	-	-	-
	県域	報告数	-	-	-	-	-	-
マイコプラズマ肺炎	全国	報告数	1	2	2	1	1	20
		定点当たり	0.00	0.00	0.00	0.00	0.00	0.04
	県域	報告数	-	-	-	-	-	-
クラミジア肺炎(オウム病を除く)	全国	報告数	-	-	-	-	-	2
		定点当たり	-	-	-	-	-	-
	県域	報告数	-	-	-	-	-	-
感染性胃腸炎(ロタウイルス)	全国	報告数	-	-	-	1	-	1
		定点当たり	-	-	-	0.00	-	0.00
	県域	報告数	-	-	-	-	-	-
感染性胃腸炎(ロタウイルス)	全国	報告数	-	-	-	-	-	-
		定点当たり	-	-	-	-	-	-
	県域	報告数	-	-	-	-	-	-
感染性胃腸炎(ロタウイルス)	全国	報告数	-	-	-	-	-	-
		定点当たり	-	-	-	-	-	-
	県域	報告数	-	-	-	-	-	-
感染性胃腸炎(ロタウイルス)	全国	報告数	-	-	-	-	-	-
		定点当たり	-	-	-	-	-	-
	県域	報告数	-	-	-	-	-	-

表3 5週前～今週の推移 (その1)
(全県及び横浜市・川崎市・相模原市を除く県域)

2014年51週(12月15日～12月21日)

疾病名	項目		5週前	4週前	3週前	2週前	1週前	今週
			46週	47週	48週	49週	50週	51週
			(11月10日 ～11月16 日)	(11月17日 ～11月23 日)	(11月24日 ～11月30 日)	(12月01日 ～12月07 日)	(12月08日 ～12月14 日)	(12月15日 ～12月21 日)
インフルエンザ (高病原性鳥インフル ガを除く)	全県	報告数	244	614	1,337	2,221	4,208	7,329
		定点当たり	0.76	1.96	4.04	6.85	12.52	22.48
	県域	報告数	36	154	361	513	1,256	2,569
		定点当たり	0.32	1.35	3.14	4.50	10.83	22.15
RSウイルス 感染症	全県	報告数	129	156	187	266	354	291
		定点当たり	0.63	0.78	0.91	1.32	1.70	1.46
	県域	報告数	67	72	88	147	202	160
		定点当たり	0.92	0.99	1.21	2.01	2.77	2.19
咽頭結膜熱	全県	報告数	53	67	55	65	68	69
		定点当たり	0.26	0.34	0.27	0.32	0.33	0.35
	県域	報告数	19	33	19	14	28	32
		定点当たり	0.26	0.45	0.26	0.19	0.38	0.44
A群溶血性レ ンサ球菌咽頭 炎	全県	報告数	390	435	435	532	528	509
		定点当たり	1.90	2.19	2.11	2.63	2.54	2.55
	県域	報告数	111	129	146	150	181	140
		定点当たり	1.52	1.77	2.00	2.05	2.48	1.92
感染性胃腸炎	全県	報告数	1,393	1,864	1,845	2,106	2,524	2,514
		定点当たり	6.80	9.37	8.96	10.43	12.13	12.57
	県域	報告数	453	634	543	652	797	807
		定点当たり	6.21	8.68	7.44	8.93	10.92	11.05
水痘	全県	報告数	239	257	252	272	326	337
		定点当たり	1.17	1.29	1.22	1.35	1.57	1.69
	県域	報告数	88	81	68	84	101	89
		定点当たり	1.21	1.11	0.93	1.15	1.38	1.22
手足口病	全県	報告数	88	108	68	84	80	70
		定点当たり	0.43	0.54	0.33	0.42	0.38	0.35
	県域	報告数	34	32	19	33	22	13
		定点当たり	0.47	0.44	0.26	0.45	0.30	0.18
伝染性紅斑	全県	報告数	141	147	139	186	251	192
		定点当たり	0.69	0.74	0.67	0.92	1.21	0.96
	県域	報告数	50	59	57	74	90	84
		定点当たり	0.68	0.81	0.78	1.01	1.23	1.15
突発性発しん	全県	報告数	114	119	96	126	104	91
		定点当たり	0.56	0.60	0.47	0.62	0.50	0.46
	県域	報告数	42	44	30	58	31	37
		定点当たり	0.58	0.60	0.41	0.79	0.42	0.51

表3 5週前～今週の推移 (その2)
(全県及び横浜市・川崎市・相模原市を除く県域)

2014年51週(12月15日～12月21日)

疾病名	項目		5週前	4週前	3週前	2週前	1週前	今週
			46週	47週	48週	49週	50週	51週
			(11月10日 ～11月16 日)	(11月17日 ～11月23 日)	(11月24日 ～11月30 日)	(12月01日 ～12月07 日)	(12月08日 ～12月14 日)	(12月15日 ～12月21 日)
百日咳	全県	報告数	1	1	4	1	1	-
		定点当たり	-	0.01	0.02	-	-	-
	県域	報告数	-	1	4	-	1	-
		定点当たり	-	0.01	0.05	-	0.01	-
ヘルパンギーナ	全県	報告数	11	3	2	5	3	2
		定点当たり	0.05	0.02	0.01	0.02	0.01	0.01
	県域	報告数	6	2	1	1	-	1
		定点当たり	0.08	0.03	0.01	0.01	-	0.01
流行性耳下腺炎	全県	報告数	46	28	29	30	25	43
		定点当たり	0.22	0.14	0.14	0.15	0.12	0.22
	県域	報告数	19	9	10	14	9	12
		定点当たり	0.26	0.12	0.14	0.19	0.12	0.16
急性出血性結膜炎	全県	報告数	-	-	-	-	-	-
		定点当たり	-	-	-	-	-	-
	県域	報告数	-	-	-	-	-	-
		定点当たり	-	-	-	-	-	-
流行性角結膜炎	全県	報告数	46	39	38	36	39	53
		定点当たり	1.10	0.95	0.90	0.86	0.91	1.36
	県域	報告数	19	17	17	18	30	31
		定点当たり	1.27	1.21	1.21	1.29	2.14	2.21
細菌性髄膜炎	全県	報告数	-	-	1	-	-	-
		定点当たり	-	-	0.11	-	-	-
	県域	報告数	-	-	-	-	-	-
		定点当たり	-	-	-	-	-	-
無菌性髄膜炎	全県	報告数	-	-	-	-	-	-
		定点当たり	-	-	-	-	-	-
	県域	報告数	-	-	-	-	-	-
		定点当たり	-	-	-	-	-	-
マイコプラズマ肺炎	全県	報告数	2	-	10	2	1	1
		定点当たり	0.20	-	1.11	0.20	0.10	0.11
	県域	報告数	1	-	4	1	1	-
		定点当たり	0.25	-	1.00	0.25	0.25	-
クラミジア肺炎 (オウム病を除く)	全県	報告数	-	-	-	-	-	-
		定点当たり	-	-	-	-	-	-
	県域	報告数	-	-	-	-	-	-
		定点当たり	-	-	-	-	-	-
感染性胃腸炎 (ロタウイルス)	全県	報告数	-	-	-	1	-	1
		定点当たり	-	-	-	0.10	-	0.11
	県域	報告数	-	-	-	1	-	1
		定点当たり	-	-	-	0.25	-	0.25