



# 神奈川県感染症発生情報（50週報）

（12月8日～12月14日）

<http://www.eiken.pref.kanagawa.jp/>



## 今週の注目感染症

～インフルエンザ～今週、神奈川県でインフルエンザの定点当たり報告数（12.52）が、注意報レベル（10）を超えました。例年より流行時期が早くなっており、これからピークを迎えることが予想されます。年末にかけて外出する機会も多くなる時期ですので、手洗いとうがいによる予防対策をこまめに行いましょう。また、定期的な部屋の換気や適切な湿度管理を心がけましょう。

## 今週の全数把握対象疾患

（当該週の国による集計及び各保健福祉事務所からの報告をもとに期日を決めて集計しているため、集計数が前後することがあります。）

分類	対象疾患	内訳				神奈川県
		県域	横浜市	川崎市	相模原市	
二類	結核	10	6	5	2	23
三類	腸管出血性大腸菌感染症		1			1
四類	デング熱	1				1
	マラリア		1			1
	レジオネラ症	2	3			5
五類	アメーバ赤痢	1	1		1	3
	カルバペネム耐性腸内細菌感染症	1				1
	急性脳炎		1	1		2
	後天性免疫不全症候群		1	1		2
	ジアルジア症		1			1
	侵襲性肺炎球菌感染症	1	1			2
	麻しん	2				2

## 全数把握対象疾患情報

- ・結核23例：年齢群は30歳代2例、40歳代3例、50歳代3例、60歳代4例、70歳代6例、80歳代3例、90歳代1例、100歳代1例、病型は肺結核11例、結核性胸膜炎2例、腸結核1例、無症状病原体保有者9例
- ・腸管出血性大腸菌感染症1例（有症状者1例）：年齢群は30歳代、血清型・毒素型は、O157 VT1VT2、推定感染地域は都道府県不明
- ・デング熱1例：年齢群は30歳代、病型はデング熱、推定感染地域はマレーシア
- ・マラリア1例：年齢群は30歳代、病型は熱帯熱、推定感染地域はコスタリカまたはコートジボワール
- ・レジオネラ症5例：年齢群は40歳代1例、50歳代1例、70歳代1例、80歳代2例、病型は肺炎型5例、推定感染経路は水系感染2例、不明3例、推定感染地域は神奈川県4例、ブラジル1例
- ・アメーバ赤痢3例：年齢群は20歳代1例、50歳代1例、70歳代1例、病型は腸管アメーバ症3例、推定感染経路は同性間性的接触2例、異性間性的接触1例、推定感染地域は神奈川県2例、都道府県不明1例
- ・カルバペネム耐性腸内細菌感染症1例：年齢群は90歳代、菌種は*Escherichia coli*、推定感染経路は医療器具関連感染（尿路カテーテル）、推定感染地域は神奈川県
- ・急性脳炎2例：年齢群は10歳代2例、病原体は不明2例、推定感染経路は飛沫・飛沫核感染2例、推定感染地域は神奈川県2例
- ・後天性免疫不全症候群2例：年齢群は30歳代1例、50歳代1例、病型は無症状病原体保有者2例、推定感染経路は同性間性的接触1例、異性間性的接触1例、推定感染地域は国内1例、国外1例
- ・ジアルジア症1例：年齢群は30歳代、推定感染経路は経口感染、推定感染地域はインド
- ・侵襲性肺炎球菌感染症2例：年齢群は50歳代1例、70歳代1例、推定感染地域は神奈川県2例、ワクチン接種歴は接種なし2例
- ・麻しん2例：年齢群は10歳未満1例、20歳代1例、病型は検査診断例（修飾麻しん）1例、臨床診断例1例、推定感染地域は都道府県不明2例、ワクチン接種歴は接種あり2例

## 今週の定点把握対象疾患

- ・インフルエンザの定点当たり報告数が、平塚保健福祉事務所秦野センター管内（26.60）で特に多くなっています。
- ・感染性胃腸炎の定点当たり報告数が、厚木保健福祉事務所管内（20.18）で警報レベル（20）を超えています。
- ・伝染性紅斑の定点当たり報告数が、小田原保健福祉事務所管内（2.33）、厚木保健福祉事務所管内（2.09）で警報レベル（2）を超えています。
- ・水痘の定点当たり報告数が、平塚保健福祉事務所秦野センター管内（5.50）、鎌倉保健福祉事務所三崎センター管内（4.00）で注意報レベル（4）となっています。

## 神奈川県感染症情報センター

神奈川県衛生研究所 企画情報部 衛生情報課

TEL:0467-83-4400(代表)

FAX:0467-89-5211(企画情報部)

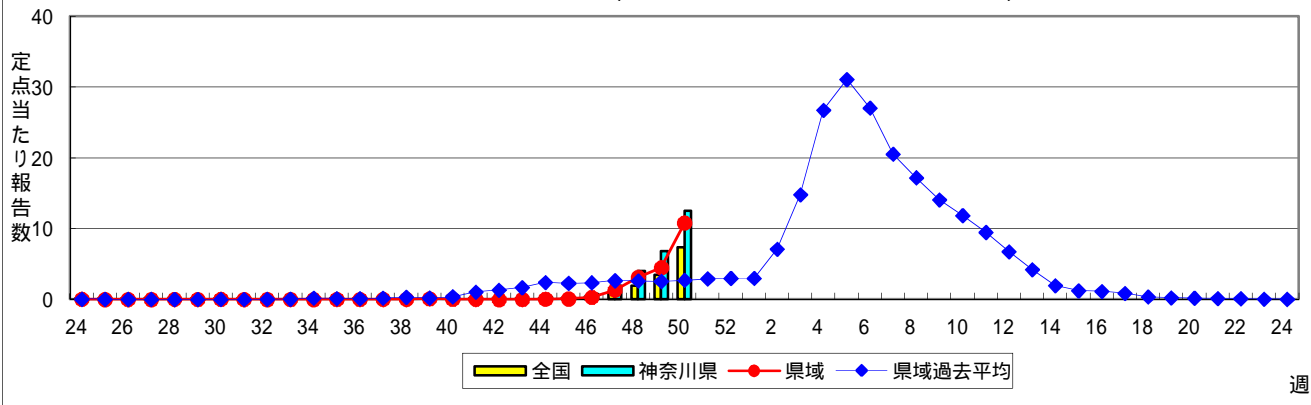
感染症発生動向調査事業は「感染症の予防及び感染症の患者に対する医療に関する法律」によって行われています。

\* 県域とは、神奈川県内の市町村のうち横浜市、川崎市、相模原市を除いた地域です。

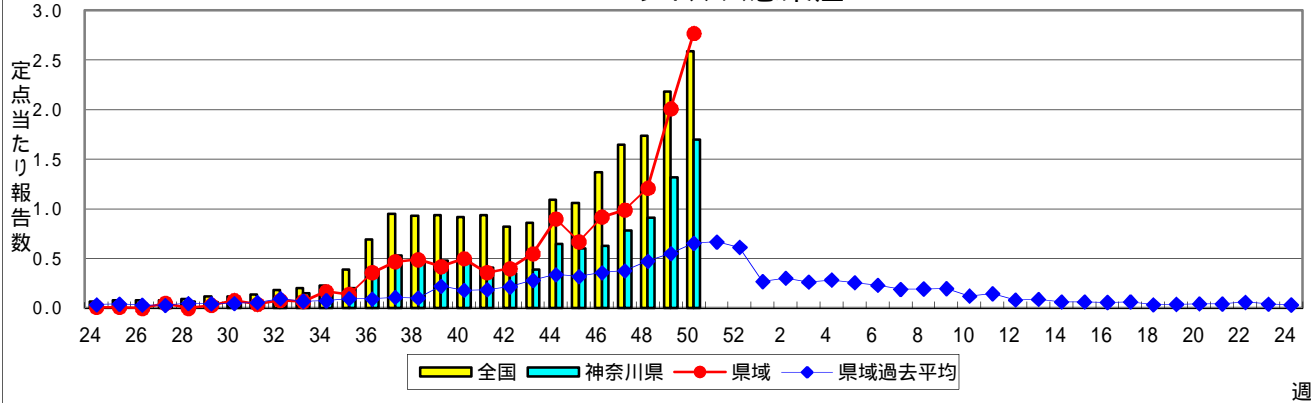
# 感染症発生動向調査: 週報対象疾患の時系列グラフ

疾患名の括弧書きは、一般名称であり、正式名称ではありません。  
 神奈川県&県域(横浜市・川崎市・相模原市を除く)のデータです。

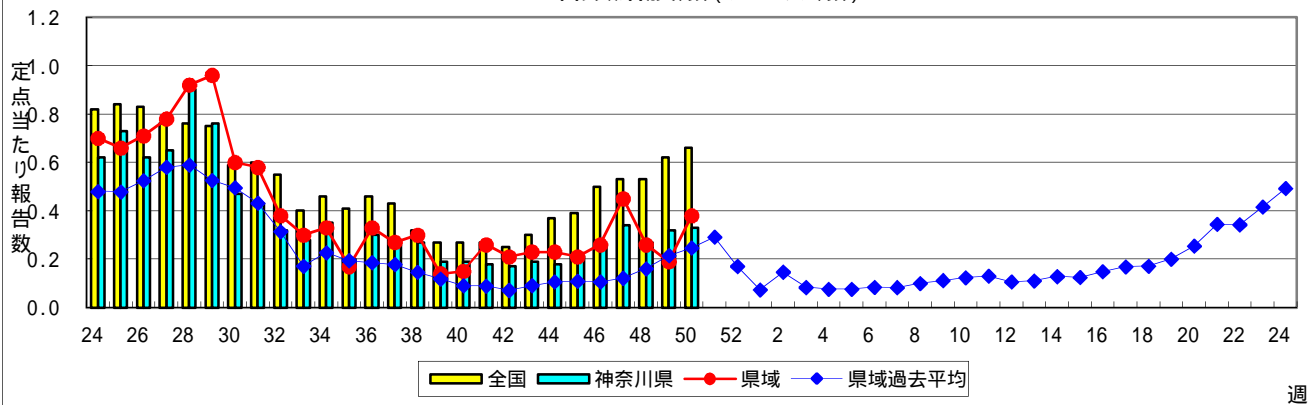
## インフルエンザ(高病原性鳥インフルエンザを除く)



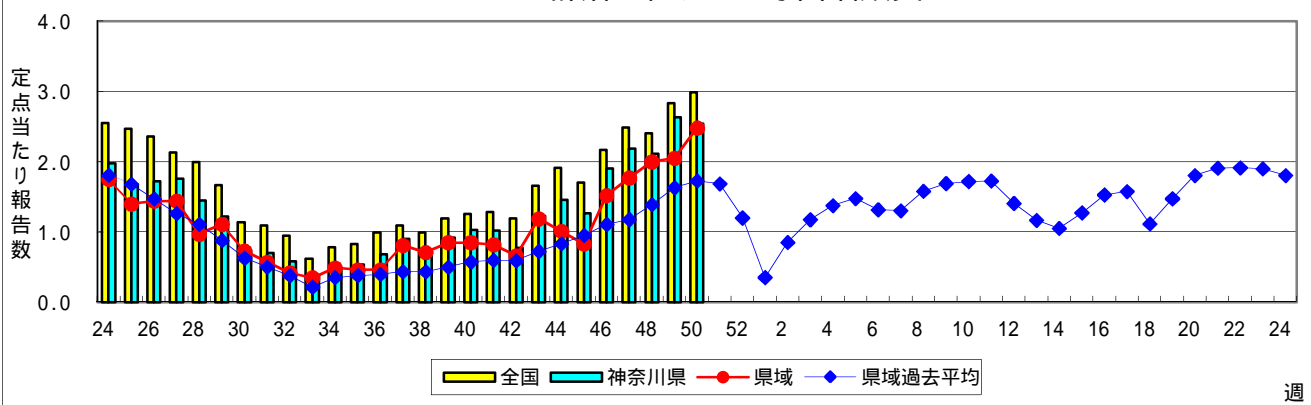
## RSウイルス感染症



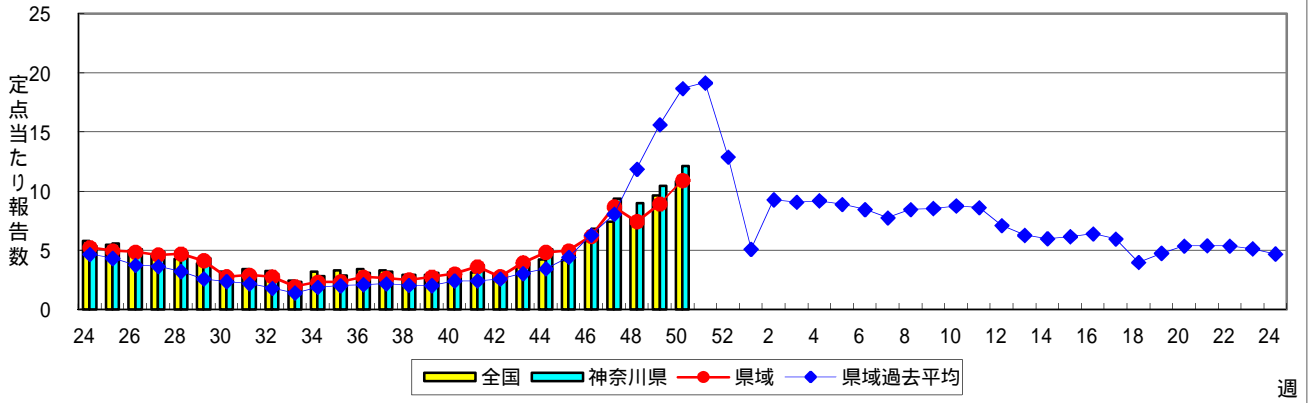
## 咽頭結膜熱(プール熱)



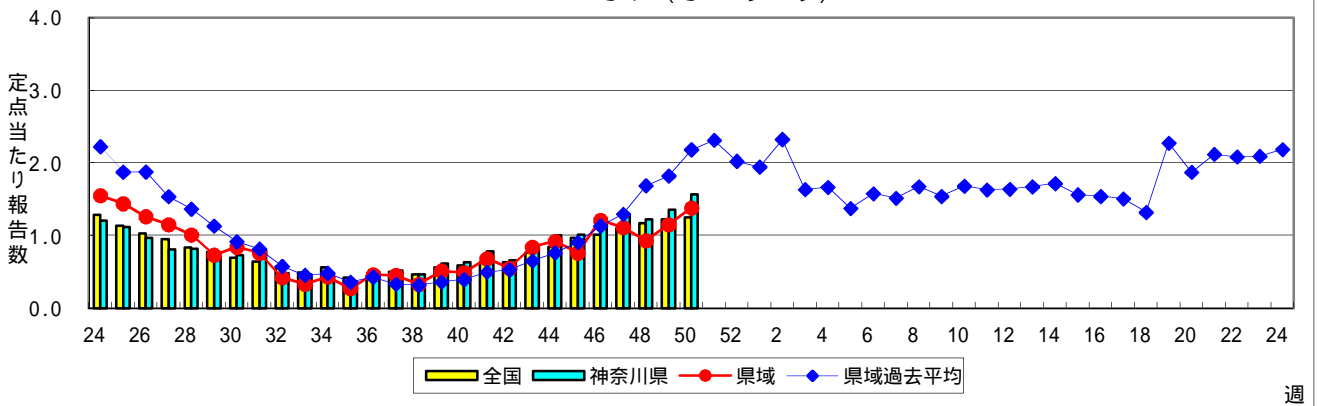
## A群溶血性レンサ球菌咽頭炎



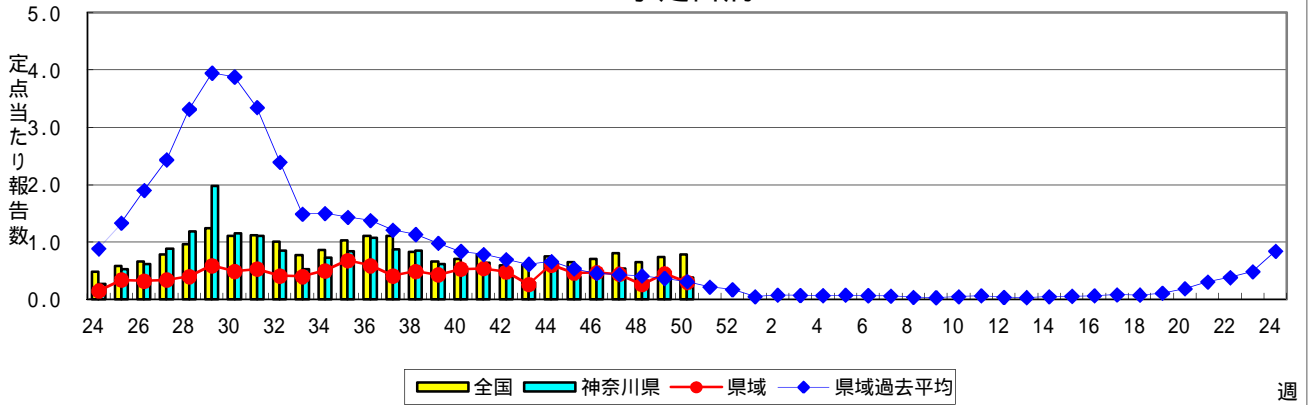
### 感染性胃腸炎



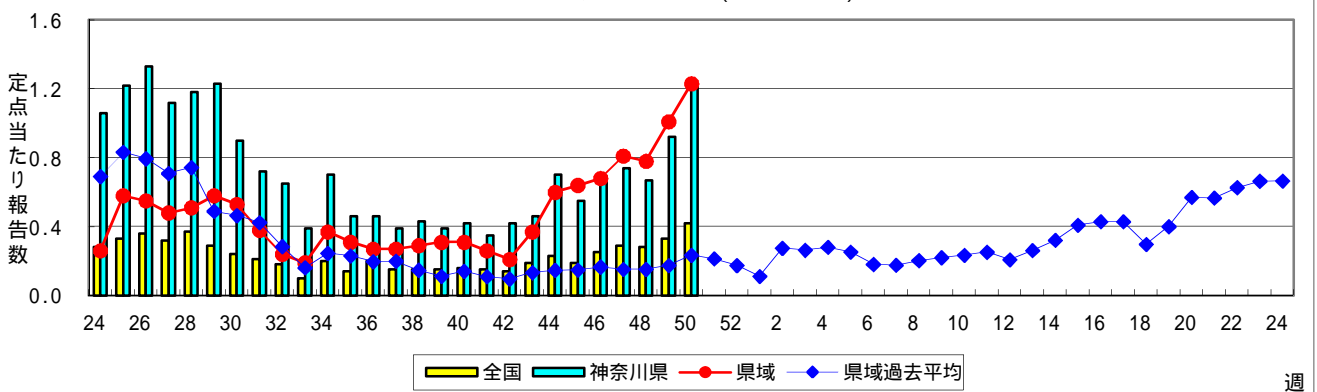
### 水痘(水ぼうそう)



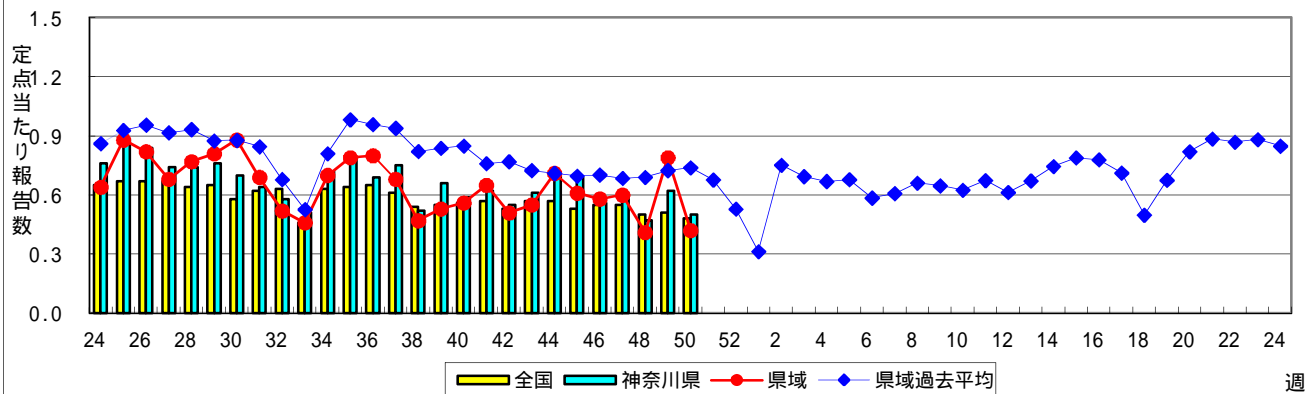
### 手足口病



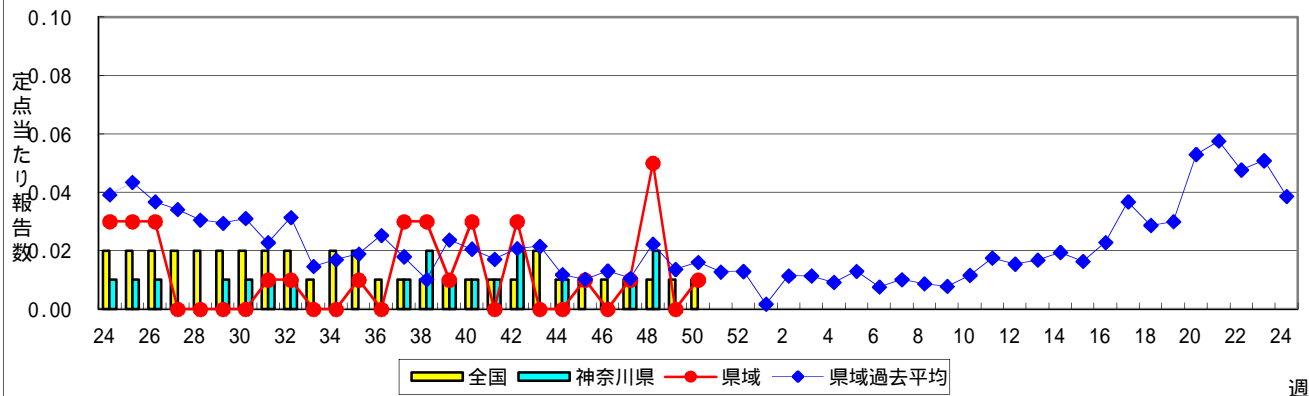
### 伝染性紅斑(リンゴ病)



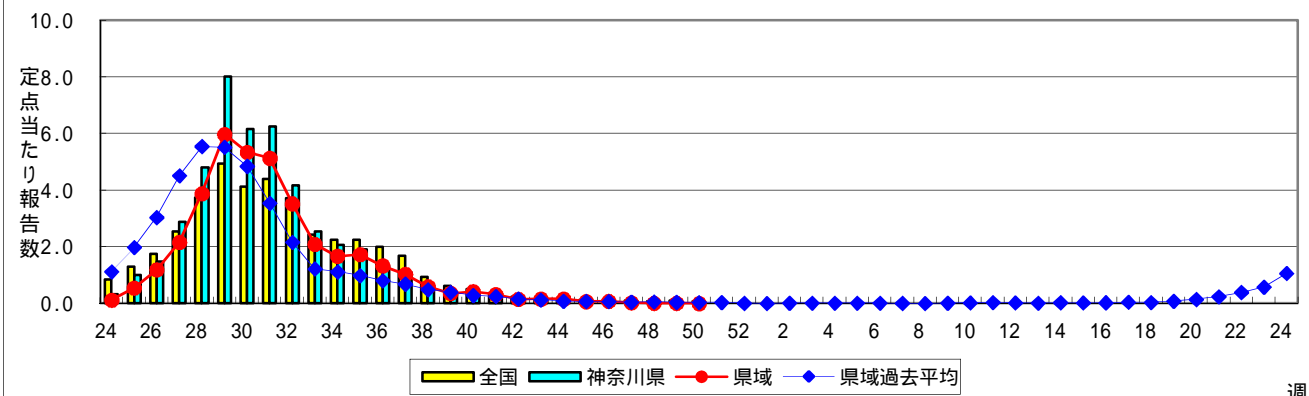
### 突発性発しん



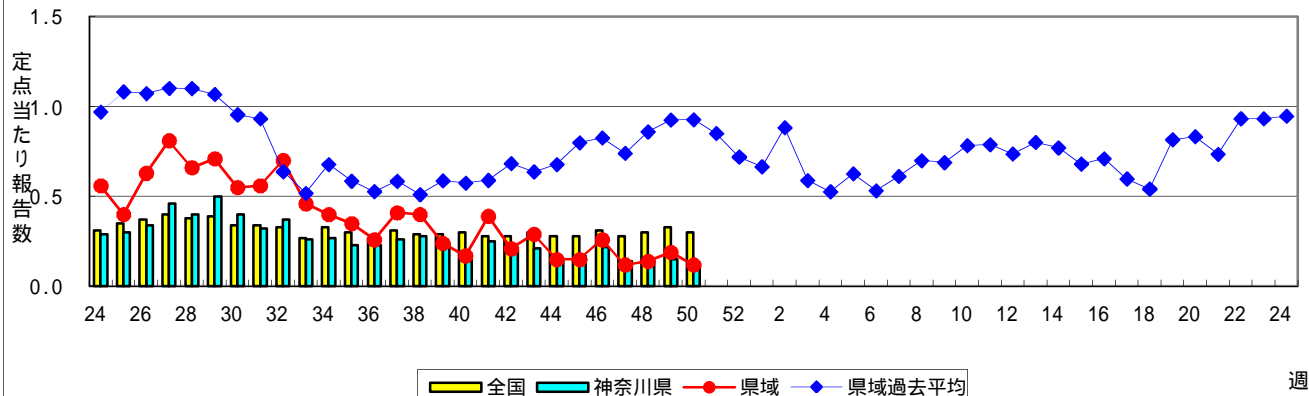
### 百日咳



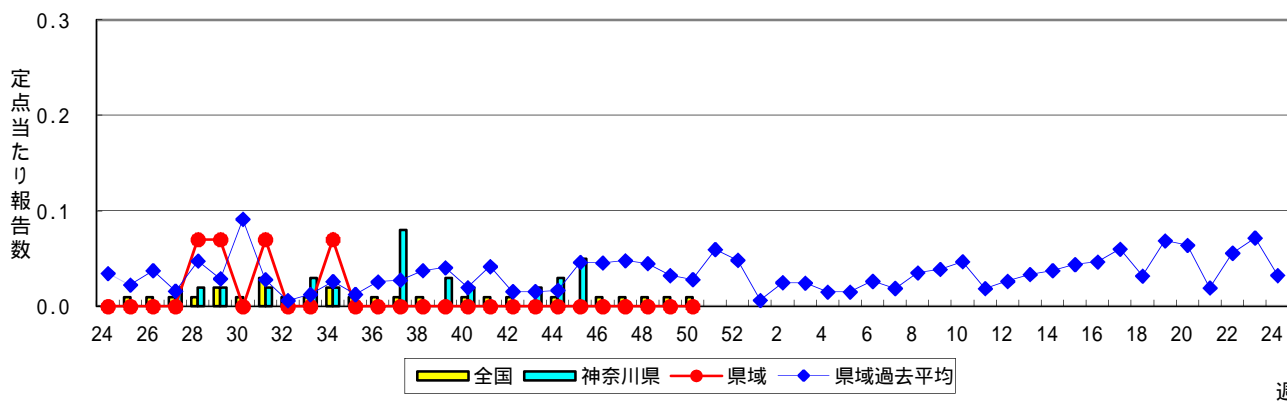
### ヘルパンギーナ



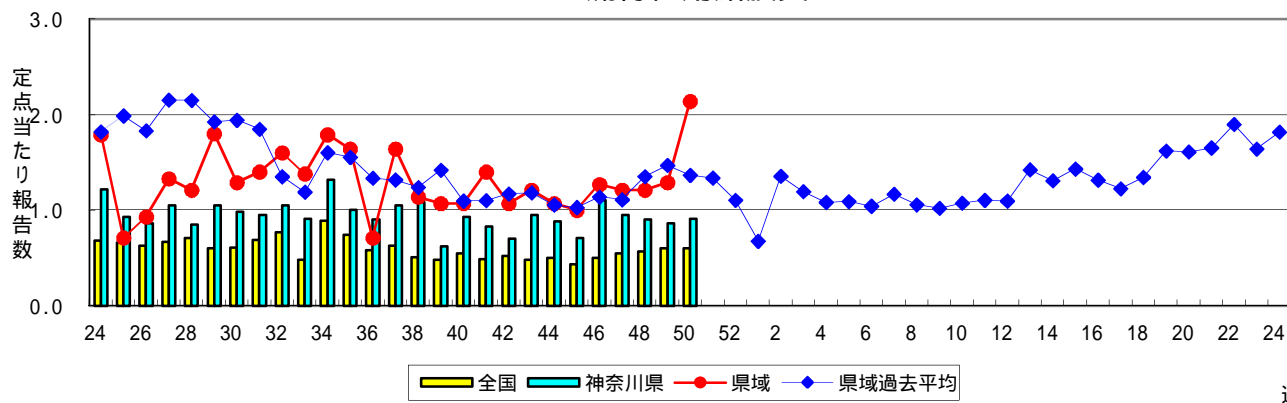
### 流行性耳下腺炎(おたふくかぜ)



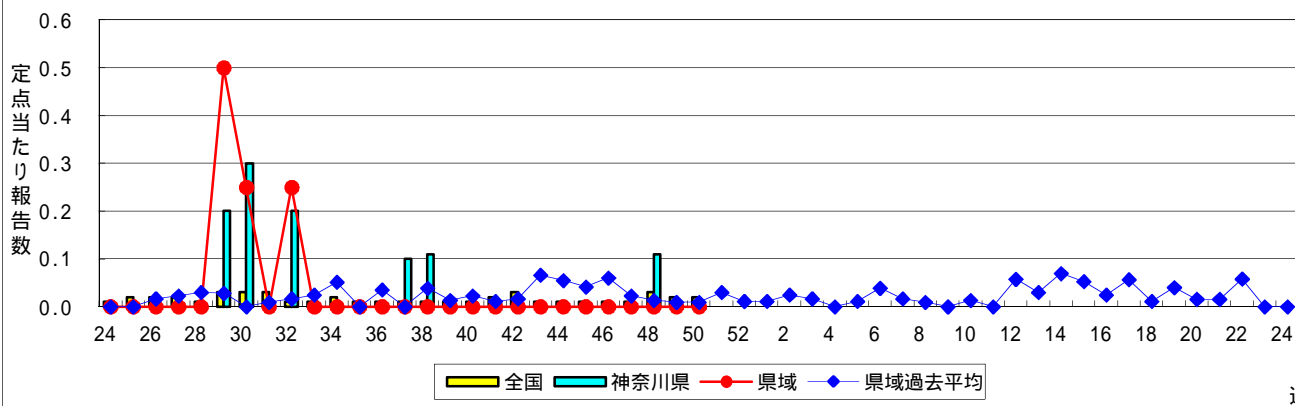
### 急性出血性結膜炎



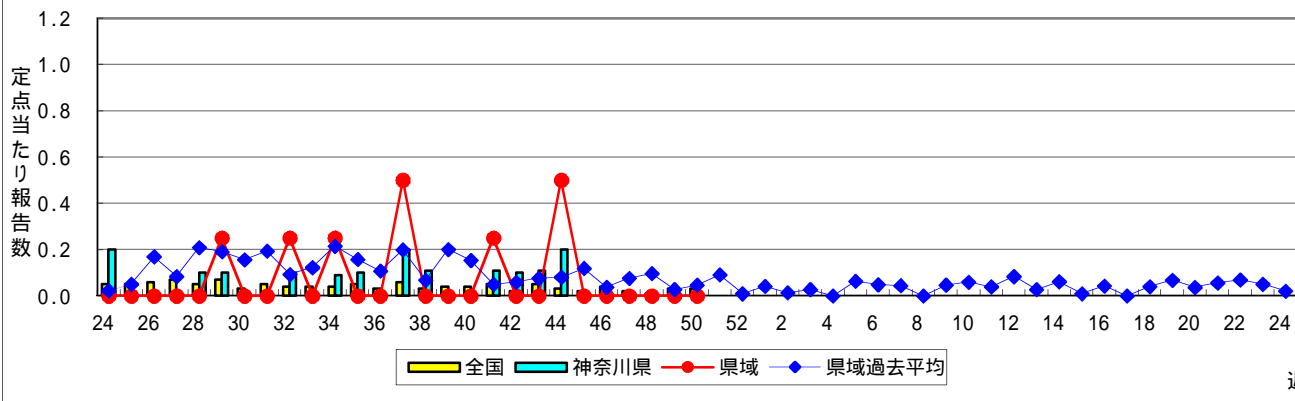
### 流行性角結膜炎



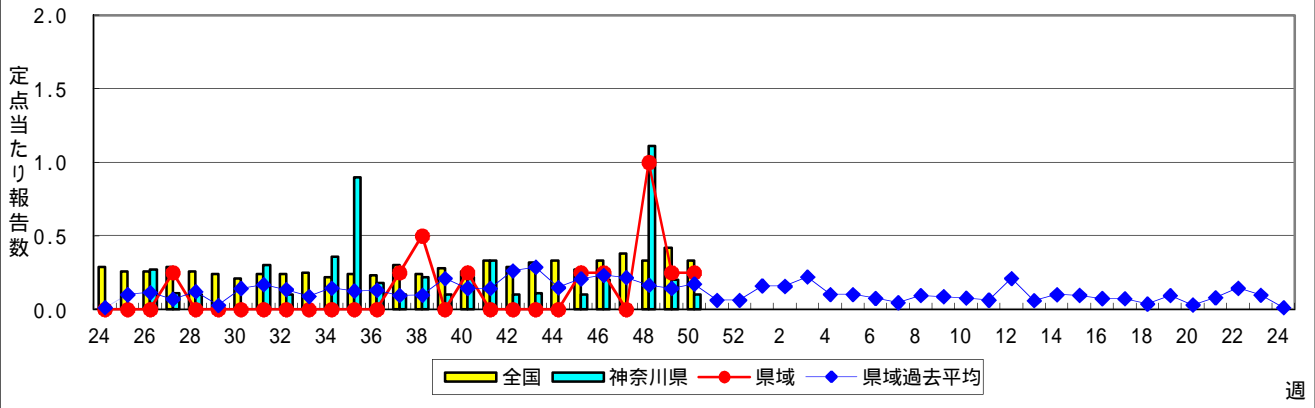
### 細菌性髄膜炎



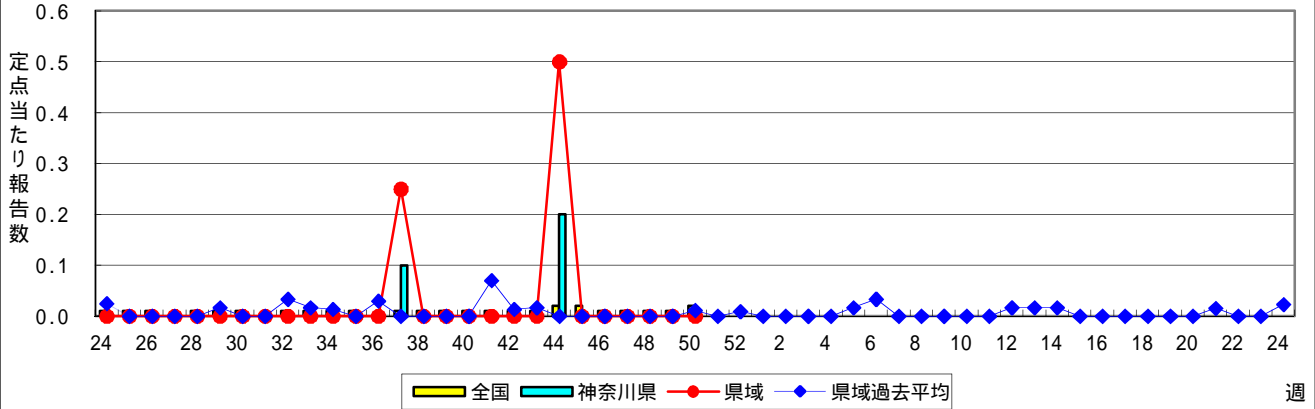
### 無菌性髄膜炎



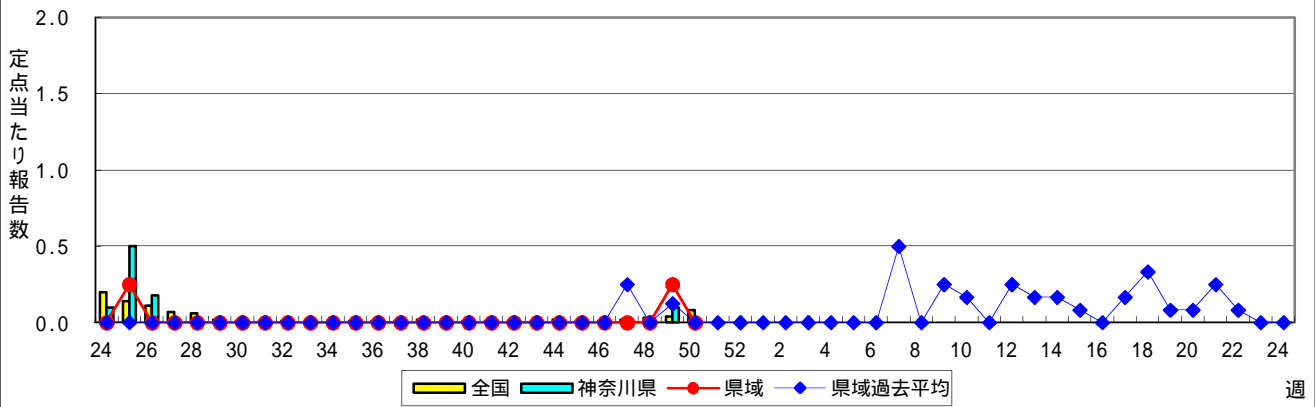
### マイコプラズマ肺炎



### クラミジア肺炎(オウム病を除く)



### 感染性胃腸炎(ロタウイルス)



**表1 報告数・定点当たり報告数 疾病、政令市・保健所別 (その1)**

2014年50週(12月08日～12月14日)

神奈川県	インフルエンザ (高病原性鳥インフルエンザ を除く)		RSウイルス感染症		咽頭結膜熱		A群溶血性レンサ球菌咽頭炎		感染性胃腸炎	
	報告数	定点当たり	報告数	定点当たり	報告数	定点当たり	報告数	定点当たり	報告数	定点当たり
全県	4,208	12.52	354	1.70	68	0.33	528	2.54	2,524	12.13
横浜市	1,899	13.28	98	1.13	30	0.34	215	2.47	1,007	11.57
川崎市	722	13.37	48	1.45	8	0.24	92	2.79	519	15.73
相模原市	331	14.39	6	0.40	2	0.13	40	2.67	201	13.40
県域 (横浜市、川崎市、相模原市を除く)	1,256	10.83	202	2.77	28	0.38	181	2.48	797	10.92
横須賀市	131	9.36	17	1.89	-	-	8	0.89	73	8.11
藤沢市	116	8.29	6	0.67	-	-	22	2.44	112	12.44
平塚	105	9.55	19	2.71	2	0.29	5	0.71	62	8.86
平塚 秦野センター	266	26.60	9	1.50	4	0.67	20	3.33	49	8.17
鎌倉	77	7.70	43	7.17	3	0.50	37	6.17	99	16.50
鎌倉 三崎センター	7	2.33	-	-	2	1.00	1	0.50	-	-
小田原	117	11.70	5	0.83	8	1.33	10	1.67	55	9.17
小田原 足柄上センター	20	4.00	-	-	1	0.33	1	0.33	4	1.33
厚木	211	12.41	82	7.45	6	0.55	37	3.36	222	20.18
厚木 大和センター	96	8.73	11	1.57	1	0.14	28	4.00	71	10.14
茅ヶ崎	110	10.00	10	1.43	1	0.14	12	1.71	50	7.14

神奈川県	水痘		手足口病		伝染性紅斑		突発性発しん		百日咳	
	報告数	定点当たり	報告数	定点当たり	報告数	定点当たり	報告数	定点当たり	報告数	定点当たり
全県	326	1.57	80	0.38	251	1.21	104	0.50	1	-
横浜市	134	1.54	44	0.51	138	1.59	51	0.59	-	-
川崎市	59	1.79	12	0.36	13	0.39	15	0.45	-	-
相模原市	32	2.13	2	0.13	10	0.67	7	0.47	-	-
県域 (横浜市、川崎市、相模原市を除く)	101	1.38	22	0.30	90	1.23	31	0.42	1	0.01
横須賀市	2	0.22	2	0.22	15	1.67	2	0.22	-	-
藤沢市	8	0.89	3	0.33	10	1.11	6	0.67	-	-
平塚	5	0.71	1	0.14	5	0.71	1	0.14	-	-
平塚 秦野センター	33	5.50	7	1.17	8	1.33	2	0.33	-	-
鎌倉	9	1.50	2	0.33	5	0.83	6	1.00	-	-
鎌倉 三崎センター	8	4.00	-	-	-	-	-	-	-	-
小田原	4	0.67	2	0.33	14	2.33	1	0.17	-	-
小田原 足柄上センター	-	-	-	-	2	0.67	-	-	-	-
厚木	21	1.91	4	0.36	23	2.09	8	0.73	1	0.09
厚木 大和センター	5	0.71	-	-	2	0.29	2	0.29	-	-
茅ヶ崎	6	0.86	1	0.14	6	0.86	3	0.43	-	-

神奈川県	ヘルパンギーナ		流行性耳下腺炎		急性出血性結膜炎		流行性角結膜炎		細菌性髄膜炎	
	報告数	定点当たり	報告数	定点当たり	報告数	定点当たり	報告数	定点当たり	報告数	定点当たり
全県	3	0.01	25	0.12	-	-	39	0.91	-	-
横浜市	2	0.02	11	0.13	-	-	4	0.22	-	-
川崎市	1	0.03	4	0.12	-	-	3	0.43	-	-
相模原市	-	-	1	0.07	-	-	2	0.50	-	-
県域 (横浜市、川崎市、相模原市を除く)	-	-	9	0.12	-	-	30	2.14	-	-
横須賀市	-	-	7	0.78	-	-	4	2.00	-	-
藤沢市	-	-	-	-	-	-	2	1.00	-	-
平塚	-	-	-	-	-	-	1	0.50	-	-
平塚 秦野センター	-	-	-	-	-	-	3	3.00	...	...
鎌倉	-	-	-	-	-	-	3	3.00	...	...
鎌倉 三崎センター	-	-	-	-	...	...	...	...	...	...
小田原	-	-	-	-	-	-	1	1.00	...	...
小田原 足柄上センター	-	-	-	-	...	...	...	...	...	...
厚木	-	-	2	0.18	-	-	16	5.33	-	-
厚木 大和センター	-	-	-	-	-	-	-	-	...	...
茅ヶ崎	-	-	-	-	...	...	...	...	...	...





表2 報告数・定点当たり報告数、疾病・年齢階級別  
(全県及び横浜市・川崎市・相模原市を除く県域) (その1)

2014年50週(12月08日~12月14日)

\*表2は、各保健福祉事務所からの最新の報告をもとに作成しているため、国の還元データである表1および表3の数値と一致しないことがあります。

インフルエンザ定点		項目	合計	~5か月	~11か月	1歳	2	3	4	5	6	7	8
インフルエンザ (高病原性鳥インフルエンザを除く)	全国	報告数	36,455	69	214	814	935	1,167	1,628	1,972	2,482	2,772	2,686
		定点当たり	7.38	0.01	0.04	0.16	0.19	0.24	0.33	0.40	0.50	0.56	0.54
	全県	報告数	4,208	7	19	91	88	127	193	207	303	364	376
		定点当たり	12.52	0.02	0.06	0.27	0.26	0.38	0.57	0.62	0.90	1.08	1.12
	県域	報告数	1,256	1	8	33	27	30	53	72	85	114	102
		定点当たり	10.83	0.01	0.07	0.28	0.23	0.26	0.46	0.62	0.73	0.98	0.88

小児科定点		項目	合計	~5か月	~11か月	1歳	2	3	4	5	6	7	8
RSウイルス 感染症	全国	報告数	8,180	1,178	1,470	2,771	1,392	708	387	162	51	24	13
		定点当たり	2.59	0.37	0.47	0.88	0.44	0.22	0.12	0.05	0.02	0.01	0.00
	全県	報告数	354	49	71	125	68	24	12	1	1	1	1
		定点当たり	1.70	0.24	0.34	0.60	0.33	0.12	0.06	0.00	0.00	0.00	0.00
	県域	報告数	202	23	31	81	40	17	7	1	1	-	-
		定点当たり	2.77	0.32	0.42	1.11	0.55	0.23	0.10	0.01	0.01	-	-
咽頭結膜熱	全国	報告数	2,089	10	126	388	272	307	297	275	172	84	52
		定点当たり	0.66	0.00	0.04	0.12	0.09	0.10	0.09	0.09	0.05	0.03	0.02
	全県	報告数	68	-	3	9	9	13	14	6	6	3	2
		定点当たり	0.33	-	0.01	0.04	0.04	0.06	0.07	0.03	0.03	0.01	0.01
	県域	報告数	28	-	1	2	4	7	4	5	1	2	1
		定点当たり	0.38	-	0.01	0.03	0.05	0.10	0.05	0.07	0.01	0.03	0.01
A群溶血性レンサ球菌咽頭炎	全国	報告数	9,419	7	39	223	412	765	1,206	1,394	1,350	1,053	877
		定点当たり	2.99	0.00	0.01	0.07	0.13	0.24	0.38	0.44	0.43	0.33	0.28
	全県	報告数	528	-	1	7	13	30	59	76	79	75	54
		定点当たり	2.54	-	0.00	0.03	0.06	0.14	0.28	0.37	0.38	0.36	0.26
	県域	報告数	181	-	1	3	3	8	27	19	26	25	18
		定点当たり	2.48	-	0.01	0.04	0.04	0.11	0.37	0.26	0.36	0.34	0.25
感染性胃腸炎	全国	報告数	34,074	239	1,929	5,750	3,859	3,237	3,421	2,792	2,310	1,751	1,395
		定点当たり	10.80	0.08	0.61	1.82	1.22	1.03	1.08	0.89	0.73	0.56	0.44
	全県	報告数	2,524	18	121	377	255	226	221	217	185	166	119
		定点当たり	12.13	0.09	0.58	1.81	1.23	1.09	1.06	1.04	0.89	0.80	0.57
	県域	報告数	797	7	38	86	67	69	70	74	61	59	51
		定点当たり	10.92	0.10	0.52	1.18	0.92	0.95	0.96	1.01	0.84	0.81	0.70
水痘	全国	報告数	3,935	42	126	426	450	596	637	562	473	201	159
		定点当たり	1.25	0.01	0.04	0.14	0.14	0.19	0.20	0.18	0.15	0.06	0.05
	全県	報告数	326	2	10	21	29	40	43	51	48	26	25
		定点当たり	1.57	0.01	0.05	0.10	0.14	0.19	0.21	0.25	0.23	0.13	0.12
	県域	報告数	101	-	2	8	9	13	11	15	18	4	8
		定点当たり	1.38	-	0.03	0.11	0.12	0.18	0.15	0.21	0.25	0.05	0.11

インフルエンザ定点		項目	9	10-14	15-19	20-29	30-39	40-49	50-59	60-69	70-79	80歳以上
インフルエンザ (高病原性鳥インフルエンザを除く)	全国	報告数	2,671	10,903	1,365	1,244	1,944	1,826	759	417	343	244
		定点当たり	0.54	2.21	0.28	0.25	0.39	0.37	0.15	0.08	0.07	0.05
	全県	報告数	297	1,235	148	129	219	240	83	42	32	8
		定点当たり	0.88	3.68	0.44	0.38	0.65	0.71	0.25	0.13	0.10	0.02
	県域	報告数	77	407	41	28	66	63	21	12	14	2
		定点当たり	0.66	3.51	0.35	0.24	0.57	0.54	0.18	0.10	0.12	0.02

小児科定点		項目	9	10-14	15-19	20歳以上
RSウイルス 感染症	全国	報告数	5	10	1	8
		定点当たり	0.00	0.00	0.00	0.00
	全県	報告数	-	-	-	1
		定点当たり	-	-	-	0.00
	県域	報告数	-	-	-	1
		定点当たり	-	-	-	0.01
咽頭結膜熱	全国	報告数	26	56	4	20
		定点当たり	0.01	0.02	0.00	0.01
	全県	報告数	1	-	-	2
		定点当たり	0.00	-	-	0.01
	県域	報告数	-	-	-	1
		定点当たり	-	-	-	0.01
A群溶血性レンサ球菌咽頭炎	全国	報告数	644	1,086	37	326
		定点当たり	0.20	0.34	0.01	0.10
	全県	報告数	45	72	1	16
		定点当たり	0.22	0.35	0.00	0.08
	県域	報告数	16	29	1	5
		定点当たり	0.22	0.40	0.01	0.07
感染性胃腸炎	全国	報告数	1,107	2,813	516	2,955
		定点当たり	0.35	0.89	0.16	0.94
	全県	報告数	82	212	36	289
		定点当たり	0.39	1.02	0.17	1.39
	県域	報告数	35	82	9	89
		定点当たり	0.48	1.12	0.12	1.22
水痘	全国	報告数	99	134	9	21
		定点当たり	0.03	0.04	0.00	0.01
	全県	報告数	13	12	1	5
		定点当たり	0.06	0.06	0.00	0.02
	県域	報告数	3	6	1	3
		定点当たり	0.04	0.08	0.01	0.04

表2 報告数・定点当たり報告数、疾病・年齢階級別  
(全県及び横浜市・川崎市・相模原市を除く県域) (その2)

2014年50週(12月08日～12月14日)

\*表2は、各保健福祉事務所からの最新の報告をもとに作成しているため、国の還元データである表1および表3の数値と一致しないことがあります。

小児科定点	項目	合計	～5か月	～11か月	1歳	
手足口病	全国	報告数	2,468	6	88	619
		定点当たり	0.78	0.00	0.03	0.20
	全県	報告数	80	-	2	19
		定点当たり	0.38	-	0.01	0.09
	県域	報告数	22	-	1	7
		定点当たり	0.30	-	0.01	0.10
伝染性紅斑	全国	報告数	1,320	2	15	56
		定点当たり	0.42	0.00	0.00	0.02
	全県	報告数	251	-	2	11
		定点当たり	1.21	-	0.01	0.05
	県域	報告数	90	-	2	1
		定点当たり	1.23	-	0.03	0.01
突発性発しん	全国	報告数	1,500	29	585	758
		定点当たり	0.48	0.01	0.19	0.24
	全県	報告数	104	1	39	49
		定点当たり	0.50	0.00	0.19	0.24
	県域	報告数	31	1	12	14
		定点当たり	0.42	0.01	0.16	0.19
百日咳	全国	報告数	32	-	2	3
		定点当たり	0.01	-	0.00	0.00
	全県	報告数	1	-	-	-
		定点当たり	0.00	-	-	-
	県域	報告数	1	-	-	-
		定点当たり	0.01	-	-	-
ヘルパンギーナ	全国	報告数	209	1	15	55
		定点当たり	0.07	0.00	0.00	0.02
	全県	報告数	3	-	-	1
		定点当たり	0.01	-	-	0.00
	県域	報告数	-	-	-	-
		定点当たり	-	-	-	-
流行性耳下腺炎	全国	報告数	951	-	3	38
		定点当たり	0.30	-	0.00	0.01
	全県	報告数	25	-	-	-
		定点当たり	0.12	-	-	-
	県域	報告数	9	-	-	-
		定点当たり	0.12	-	-	-

小児科定点	項目	2	3	4	5	6	7	8	9	10-14	15-19	20歳以上	
手足口病	全国	報告数	606	396	273	214	130	52	29	13	27	2	13
		定点当たり	0.19	0.13	0.09	0.07	0.04	0.02	0.01	0.00	0.01	0.00	0.00
	全県	報告数	16	13	12	10	6	-	-	-	1	-	1
		定点当たり	0.08	0.06	0.06	0.05	0.03	-	-	-	0.00	-	0.00
	県域	報告数	4	2	3	4	1	-	-	-	-	-	-
		定点当たり	0.05	0.03	0.04	0.05	0.01	-	-	-	-	-	-
伝染性紅斑	全国	報告数	66	126	185	215	198	163	111	74	95	2	12
		定点当たり	0.02	0.04	0.06	0.07	0.06	0.05	0.04	0.02	0.03	0.00	0.00
	全県	報告数	7	19	36	46	40	30	26	-	1	-	1
		定点当たり	0.03	0.09	0.17	0.22	0.19	0.14	0.13	-	0.00	-	0.00
	県域	報告数	-	8	8	14	18	10	12	8	9	-	-
		定点当たり	-	0.11	0.11	0.19	0.25	0.14	0.16	0.11	0.12	-	-
突発性発しん	全国	報告数	99	17	4	3	2	-	-	-	1	1	1
		定点当たり	0.03	0.01	0.00	0.00	0.00	-	-	-	0.00	0.00	0.00
	全県	報告数	11	-	3	-	1	-	-	-	-	-	-
		定点当たり	0.05	-	0.01	-	0.00	-	-	-	-	-	-
	県域	報告数	2	-	1	-	1	-	-	-	-	-	-
		定点当たり	0.03	-	0.01	-	0.01	-	-	-	-	-	-
百日咳	全国	報告数	-	-	1	3	-	1	2	1	4	2	13
		定点当たり	-	-	0.00	0.00	-	0.00	0.00	0.00	0.00	0.00	0.00
	全県	報告数	-	-	-	1	-	-	-	-	-	-	-
		定点当たり	-	-	-	0.00	-	-	-	-	-	-	-
	県域	報告数	-	-	-	1	-	-	-	-	-	-	-
		定点当たり	-	-	-	0.01	-	-	-	-	-	-	-
ヘルパンギーナ	全国	報告数	47	20	18	16	7	8	6	3	7	-	6
		定点当たり	0.01	0.01	0.01	0.01	0.00	0.00	0.00	0.00	0.00	0.00	-
	全県	報告数	1	-	-	1	-	-	-	-	-	-	-
		定点当たり	0.00	-	-	0.00	-	-	-	-	-	-	-
	県域	報告数	-	-	-	-	-	-	-	-	-	-	-
		定点当たり	-	-	-	-	-	-	-	-	-	-	-
流行性耳下腺炎	全国	報告数	77	110	143	145	134	100	55	43	87	3	13
		定点当たり	0.02	0.03	0.05	0.05	0.04	0.03	0.02	0.01	0.03	0.00	0.00
	全県	報告数	-	2	7	3	4	3	3	2	1	-	-
		定点当たり	-	0.01	0.03	0.01	0.02	0.01	0.01	0.01	0.00	-	-
	県域	報告数	-	-	6	1	1	-	1	-	-	-	-
		定点当たり	-	-	0.08	0.01	0.01	-	0.01	-	-	-	-



表3 5週前～今週の推移 (その1)  
(全県及び横浜市・川崎市・相模原市を除く県域)

2014年50週(12月08日～12月14日)

疾病名	項目		5週前	4週前	3週前	2週前	1週前	今週
			45週	46週	47週	48週	49週	50週
			(11月03日 ～11月09 日)	(11月10日 ～11月16 日)	(11月17日 ～11月23 日)	(11月24日 ～11月30 日)	(12月01日 ～12月07 日)	(12月08日 ～12月14 日)
インフルエンザ (高病原性鳥インフル ガを除く)	全県	報告数	99	244	614	1,337	2,221	4,208
		定点当たり	0.31	0.76	1.96	4.04	6.85	12.52
	県域	報告数	11	36	154	361	513	1,256
		定点当たり	0.10	0.32	1.35	3.14	4.50	10.83
RSウイルス 感染症	全県	報告数	122	129	156	187	266	354
		定点当たり	0.60	0.63	0.78	0.91	1.32	1.70
	県域	報告数	48	67	72	88	147	202
		定点当たり	0.67	0.92	0.99	1.21	2.01	2.77
咽頭結膜熱	全県	報告数	43	53	67	55	65	68
		定点当たり	0.21	0.26	0.34	0.27	0.32	0.33
	県域	報告数	15	19	33	19	14	28
		定点当たり	0.21	0.26	0.45	0.26	0.19	0.38
A群溶血性レ ンサ球菌咽頭 炎	全県	報告数	257	390	435	435	532	528
		定点当たり	1.27	1.90	2.19	2.11	2.63	2.54
	県域	報告数	60	111	129	146	150	181
		定点当たり	0.83	1.52	1.77	2.00	2.05	2.48
感染性胃腸炎	全県	報告数	1,032	1,393	1,864	1,845	2,106	2,524
		定点当たり	5.08	6.80	9.37	8.96	10.43	12.13
	県域	報告数	357	453	634	543	652	797
		定点当たり	4.96	6.21	8.68	7.44	8.93	10.92
水痘	全県	報告数	206	239	257	252	272	326
		定点当たり	1.01	1.17	1.29	1.22	1.35	1.57
	県域	報告数	55	88	81	68	84	101
		定点当たり	0.76	1.21	1.11	0.93	1.15	1.38
手足口病	全県	報告数	79	88	108	68	84	80
		定点当たり	0.39	0.43	0.54	0.33	0.42	0.38
	県域	報告数	33	34	32	19	33	22
		定点当たり	0.46	0.47	0.44	0.26	0.45	0.30
伝染性紅斑	全県	報告数	111	141	147	139	186	251
		定点当たり	0.55	0.69	0.74	0.67	0.92	1.21
	県域	報告数	46	50	59	57	74	90
		定点当たり	0.64	0.68	0.81	0.78	1.01	1.23
突発性発しん	全県	報告数	140	114	119	96	126	104
		定点当たり	0.69	0.56	0.60	0.47	0.62	0.50
	県域	報告数	44	42	44	30	58	31
		定点当たり	0.61	0.58	0.60	0.41	0.79	0.42

表3 5週前～今週の推移 (その2)  
(全県及び横浜市・川崎市・相模原市を除く県域)

2014年50週(12月08日～12月14日)

疾病名	項目		5週前	4週前	3週前	2週前	1週前	今週
			45週	46週	47週	48週	49週	50週
			(11月03日 ～11月09 日)	(11月10日 ～11月16 日)	(11月17日 ～11月23 日)	(11月24日 ～11月30 日)	(12月01日 ～12月07 日)	(12月08日 ～12月14 日)
百日咳	全県	報告数	1	1	1	4	1	1
		定点当たり	-	-	0.01	0.02	-	-
	県域	報告数	1	-	1	4	-	1
		定点当たり	0.01	-	0.01	0.05	-	0.01
ヘルパンギーナ	全県	報告数	10	11	3	2	5	3
		定点当たり	0.05	0.05	0.02	0.01	0.02	0.01
	県域	報告数	5	6	2	1	1	-
		定点当たり	0.07	0.08	0.03	0.01	0.01	-
流行性耳下腺炎	全県	報告数	34	46	28	29	30	25
		定点当たり	0.17	0.22	0.14	0.14	0.15	0.12
	県域	報告数	11	19	9	10	14	9
		定点当たり	0.15	0.26	0.12	0.14	0.19	0.12
急性出血性結膜炎	全県	報告数	2	-	-	-	-	-
		定点当たり	0.05	-	-	-	-	-
	県域	報告数	-	-	-	-	-	-
		定点当たり	-	-	-	-	-	-
流行性角結膜炎	全県	報告数	30	46	39	38	36	39
		定点当たり	0.71	1.10	0.95	0.90	0.86	0.91
	県域	報告数	15	19	17	17	18	30
		定点当たり	1.00	1.27	1.21	1.21	1.29	2.14
細菌性髄膜炎	全県	報告数	-	-	-	1	-	-
		定点当たり	-	-	-	0.11	-	-
	県域	報告数	-	-	-	-	-	-
		定点当たり	-	-	-	-	-	-
無菌性髄膜炎	全県	報告数	-	-	-	-	-	-
		定点当たり	-	-	-	-	-	-
	県域	報告数	-	-	-	-	-	-
		定点当たり	-	-	-	-	-	-
マイコプラズマ肺炎	全県	報告数	1	2	-	10	2	1
		定点当たり	0.10	0.20	-	1.11	0.20	0.10
	県域	報告数	1	1	-	4	1	1
		定点当たり	0.25	0.25	-	1.00	0.25	0.25
クラミジア肺炎 (オウム病を除く)	全県	報告数	-	-	-	-	-	-
		定点当たり	-	-	-	-	-	-
	県域	報告数	-	-	-	-	-	-
		定点当たり	-	-	-	-	-	-
感染性胃腸炎 (ロタウイルス)	全県	報告数	-	-	-	-	1	-
		定点当たり	-	-	-	-	0.10	-
	県域	報告数	-	-	-	-	1	-
		定点当たり	-	-	-	-	0.25	-