



神奈川県感染症発生情報（49週報）

（12月1日～12月7日）

<http://www.eiken.pref.kanagawa.jp/>



今週の注目感染症

～ 侵襲性肺炎球菌感染症 ～

肺炎球菌による感染症として肺炎、気管支炎、中耳炎などの他、まれに血液や髄液に侵入し髄膜炎や敗血症（炎症が全身に広がっている状態）など重篤な状態を引き起こすことがあり、これを「侵襲性肺炎球菌感染症」と呼んでいます。特に乳幼児や65歳以上の方で、発症リスクが高いと言われています。予防効果のあるワクチンがありますので、対象年齢の方は忘れずに受けるようにしましょう。

今年10月から65歳以上の方を中心に新たな定期接種制度が始まっています。詳細については、お住まいの市町村へお問い合わせください。

今週の全数把握対象疾患

（当該週の国による集計及び各保健福祉事務所からの報告をもとに期日を決めて集計しているため、集計数が前後することがあります。）

分類	対象疾患	内訳				神奈川県
		県域	横浜市	川崎市	相模原市	
二類	結核	13	10		3	26
三類	腸管出血性大腸菌感染症	1				1
四類	レジオネラ症	3				3
五類	アメーバ赤痢	1				1
	後天性免疫不全症候群	1				1
	侵襲性肺炎球菌感染症	1	3			4
	水痘（入院例）		1			1
	梅毒	1	1			2
	麻しん		1			1

全数把握対象疾患情報

- ・結核26例：年齢群は10歳未満1例、20歳代1例、30歳代2例、40歳代4例、50歳代3例、60歳代2例、70歳代5例、80歳代6例、90歳代2例、病型は肺結核12例、粟粒結核1例、無症状病原体保有者13例
- ・腸管出血性大腸菌感染症1例（有症状者1例）：年齢群は60歳代、血清型・毒素型は、O157 VT2、推定感染地域は神奈川県
- ・レジオネラ症3例：年齢群は60歳代1例、70歳代1例、90歳代1例、病型は肺炎型2例、ポンティアック熱型1例、推定感染経路は不明3例、推定感染地域は神奈川県2例、都道府県不明1例
- ・アメーバ赤痢1例：年齢群は50歳代、病型は腸管アメーバ症、推定感染経路は不明、推定感染地域は都道府県不明
- ・後天性免疫不全症候群1例：年齢群は40歳代、病型は無症状病原体保有者、推定感染経路は異性間性的接触、推定感染地域は神奈川県
- ・侵襲性肺炎球菌感染症4例：年齢群は10歳未満1例、80歳代3例、推定感染地域は神奈川県2例、都道府県不明2例、ワクチン接種歴は接種あり1例、接種なし2例、不明1例
- ・水痘（入院例）1例：年齢群は90歳代、病型は検査診断例、推定感染経路は不明、推定感染地域は都道府県不明、ワクチン接種歴は不明
- ・梅毒2例：年齢群は10歳代1例、30歳代1例、病型は早期顕性梅毒 期 2例、推定感染経路は異性間性的接触2例、推定感染地域は神奈川県1例、都道府県不明1例
- ・麻しん1例：年齢群は30歳代、病型は検査診断例（修飾麻しん）、推定感染地域は都道府県不明、ワクチン接種歴は接種あり

今週の定点把握対象疾患

- ・インフルエンザの定点当たりの報告数が、平塚保健福祉事務所秦野センター管内（11.80）で注意報レベル（10）を超えています。
- ・RSウイルス感染症の定点当たりの報告数が、厚木保健福祉事務所管内（5.73）で多くなっています。
- ・感染性胃腸炎の定点当たりの報告数が、川崎市（14.73）、平塚保健福祉事務所秦野センター管内（14.33）、厚木保健福祉事務所管内（13.09）で多くなっています。

神奈川県感染症情報センター

神奈川県衛生研究所 企画情報部 衛生情報課

TEL:0467-83-4400(代表)

FAX:0467-89-5211(企画情報部)

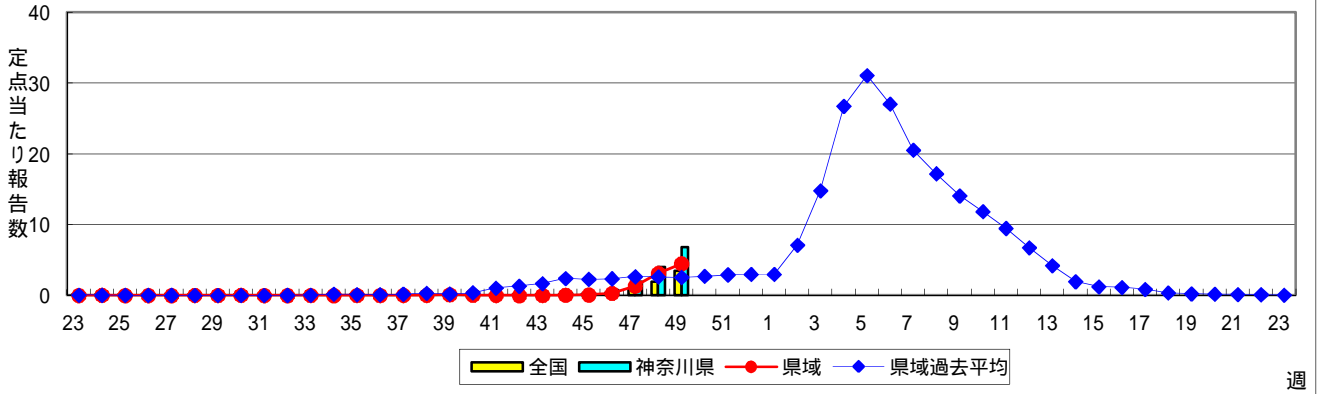
感染症発生動向調査事業は「感染症の予防及び感染症の患者に対する医療に関する法律」によって行われています。

* 県域とは、神奈川県内の市町村のうち横浜市、川崎市、相模原市を除いた地域です。

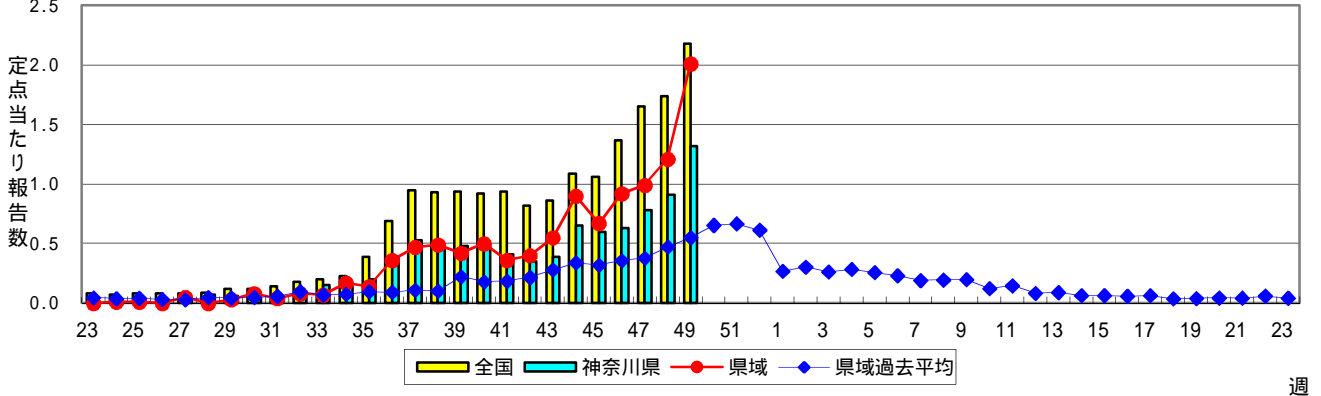
感染症発生動向調査:週報対象疾患の時系列グラフ

疾患名の括弧書きは、一般名称であり、正式名称ではありません。
 神奈川県&県域(横浜市・川崎市・相模原市を除く)のデータです。

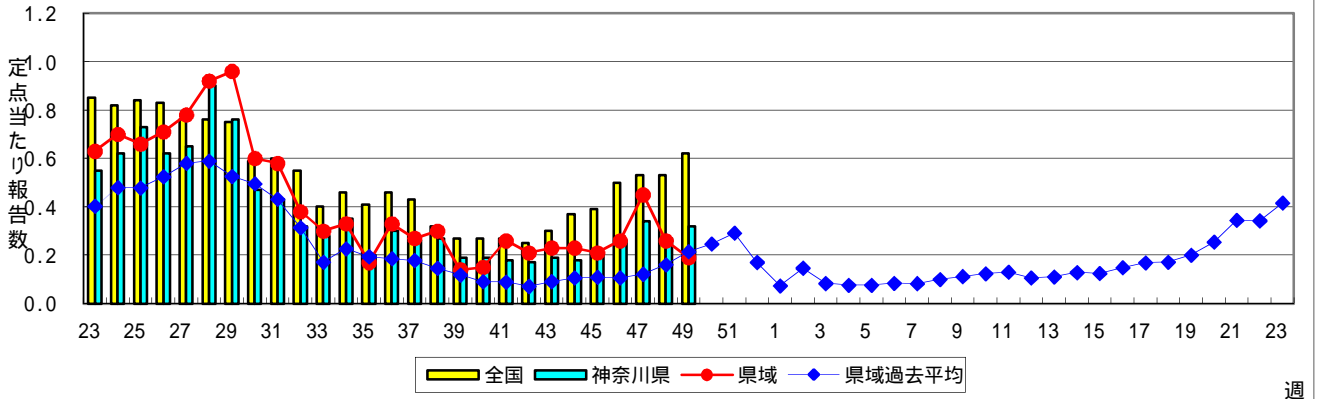
インフルエンザ(高病原性鳥インフルエンザを除く)



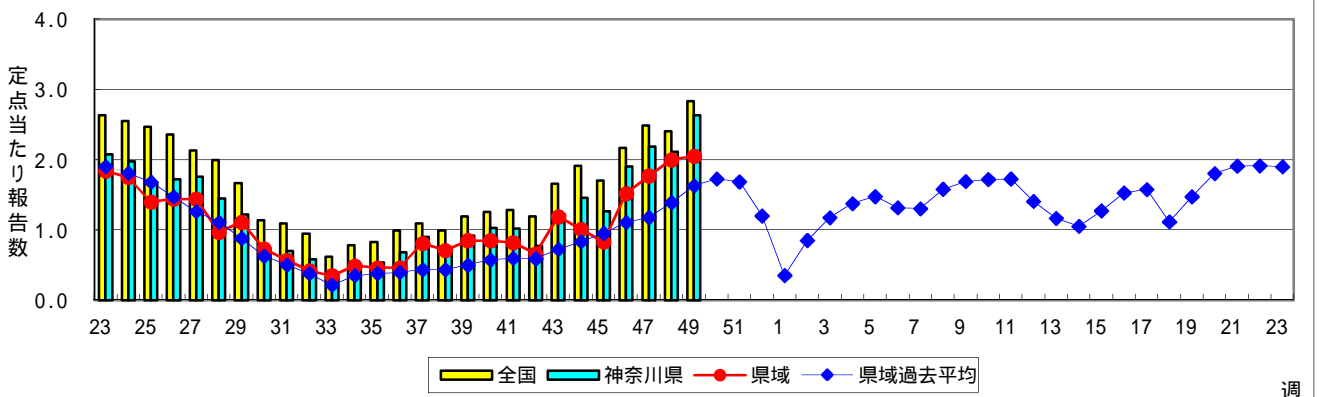
RSウイルス感染症



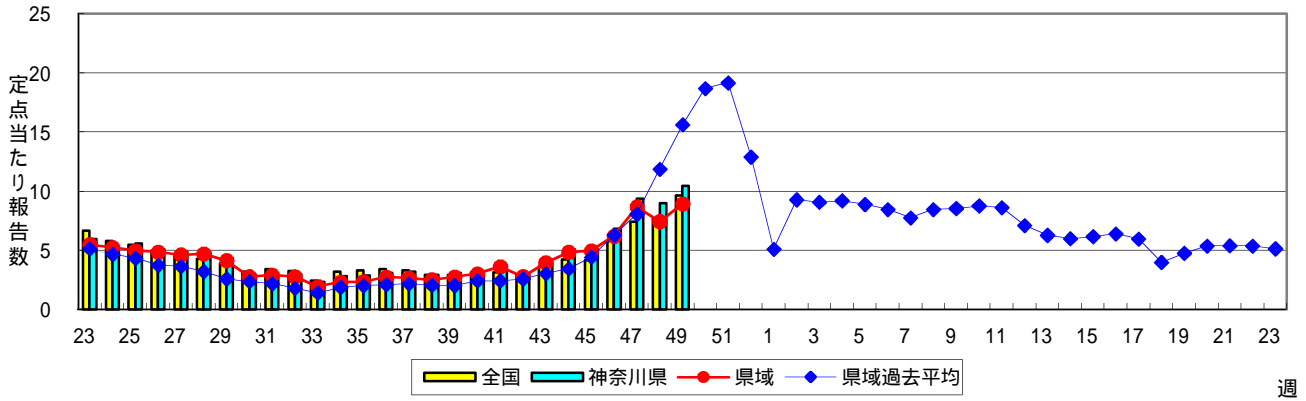
咽頭結膜熱(プール熱)



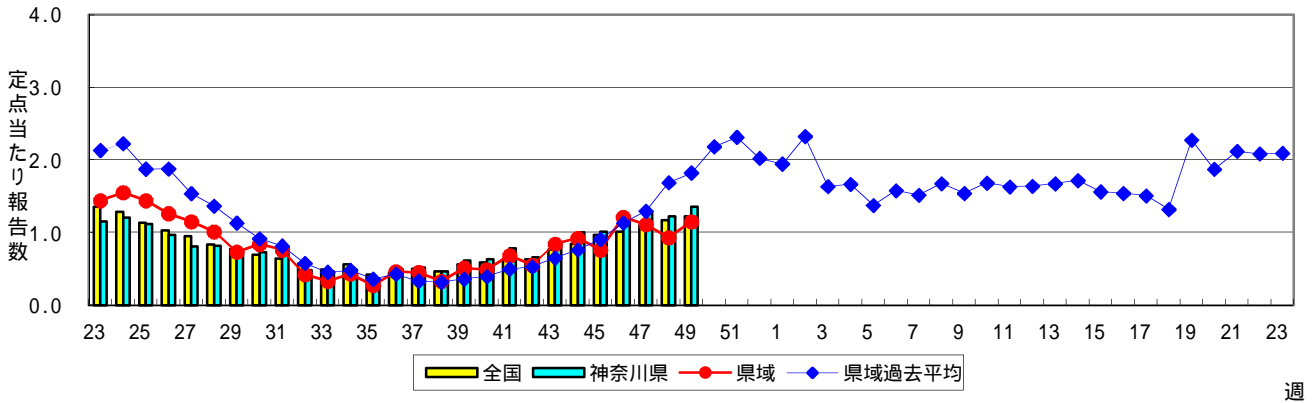
A群溶血性レンサ球菌咽頭炎



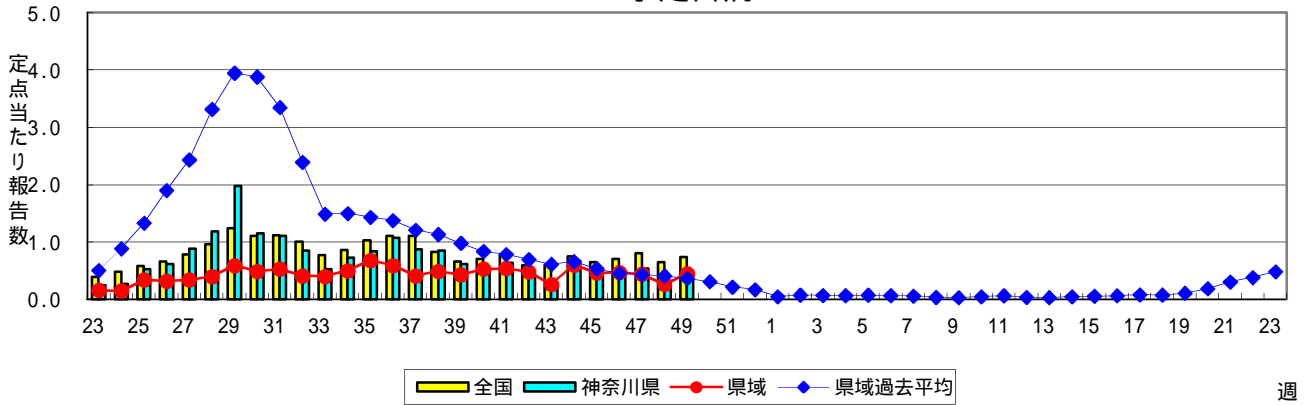
感染性胃腸炎



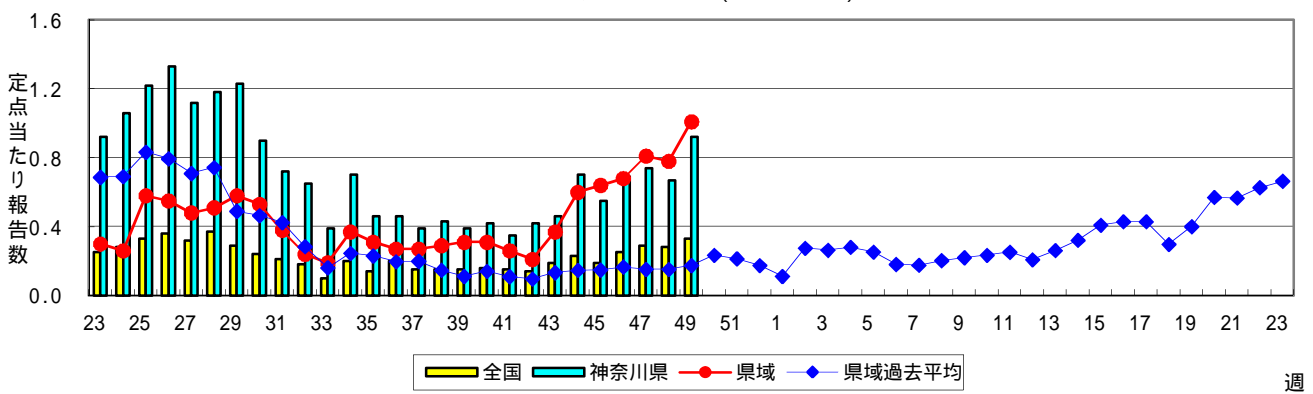
水痘(水ぼうそう)



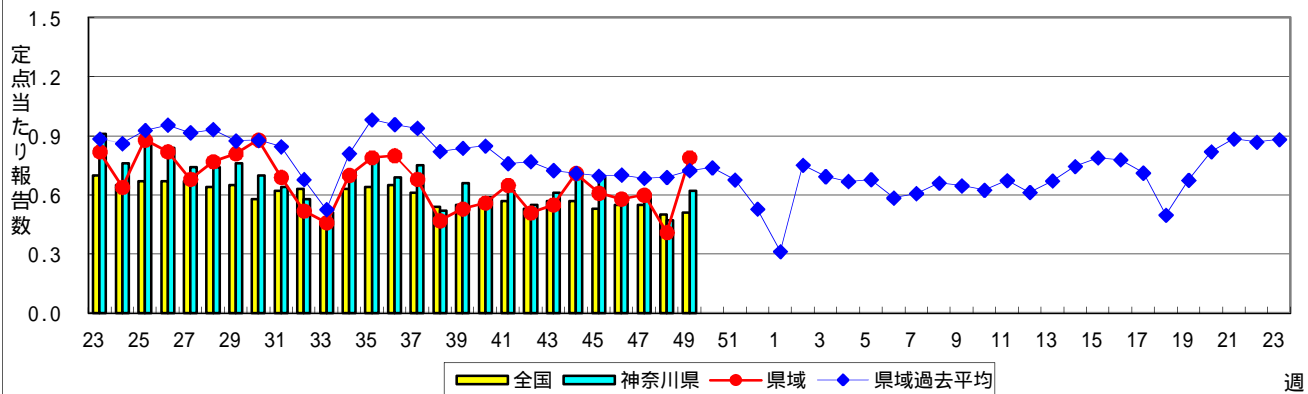
手足口病



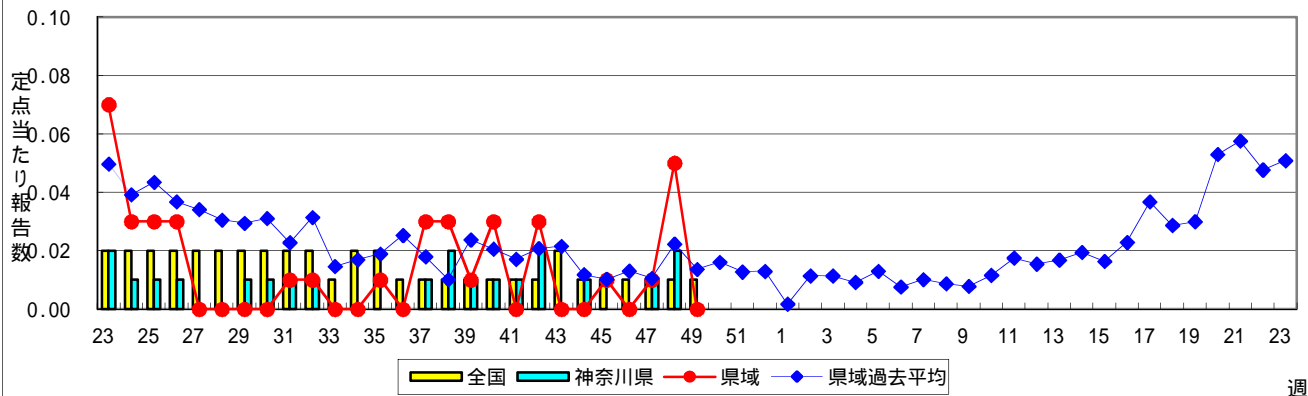
伝染性紅斑(リンゴ病)



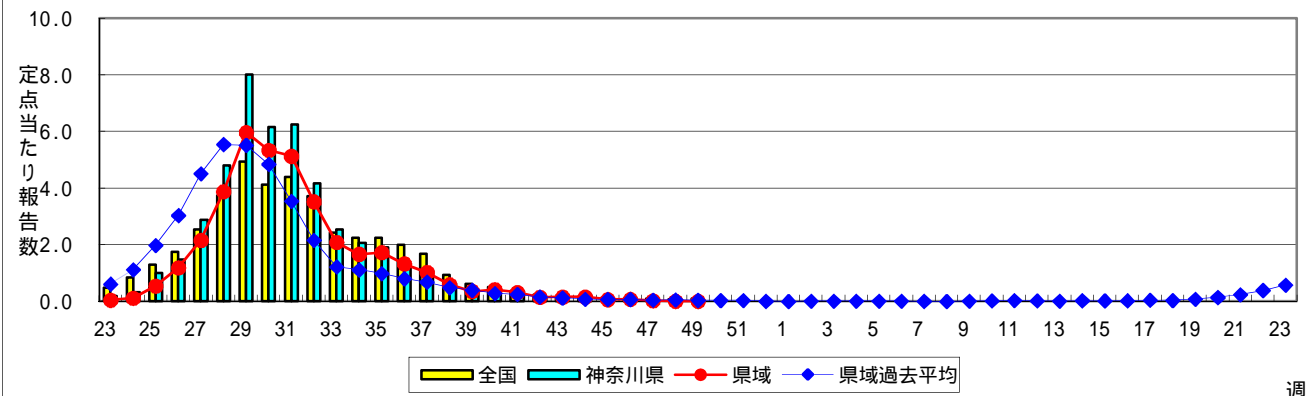
突発性発しん



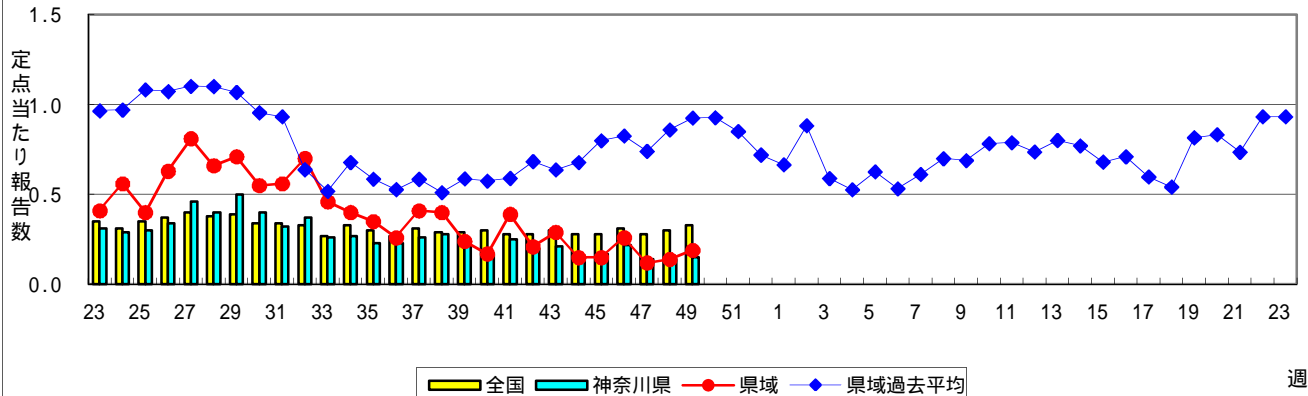
百日咳



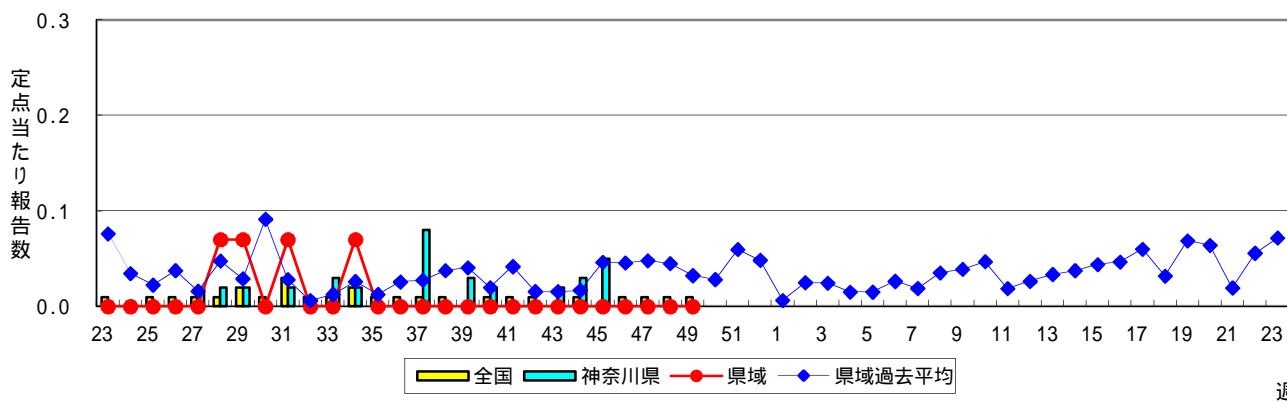
ヘルパンギーナ



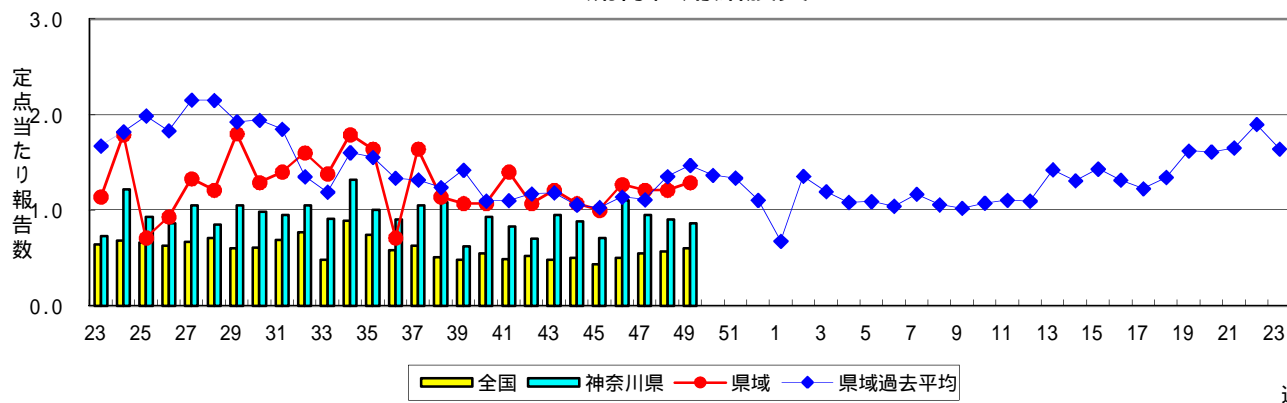
流行性耳下腺炎(おたふくかぜ)



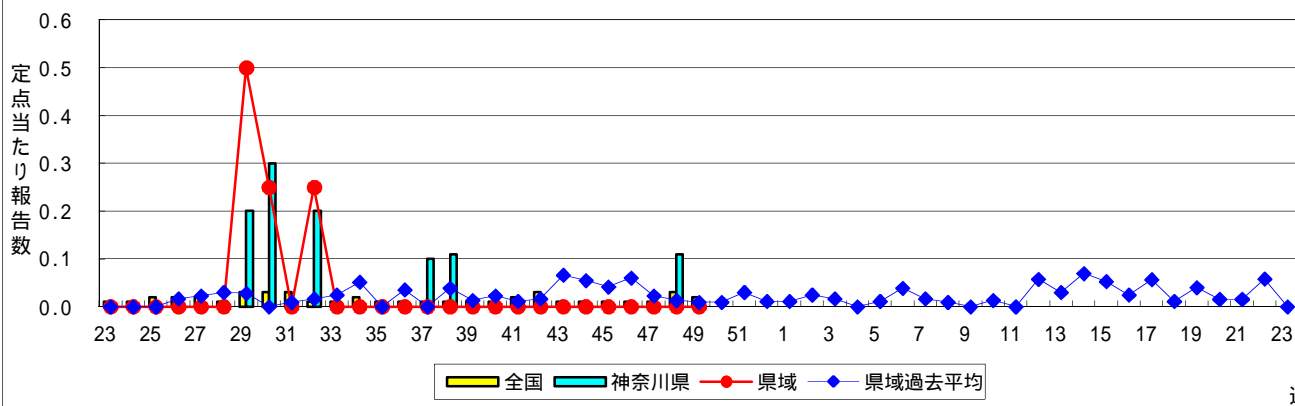
急性出血性結膜炎



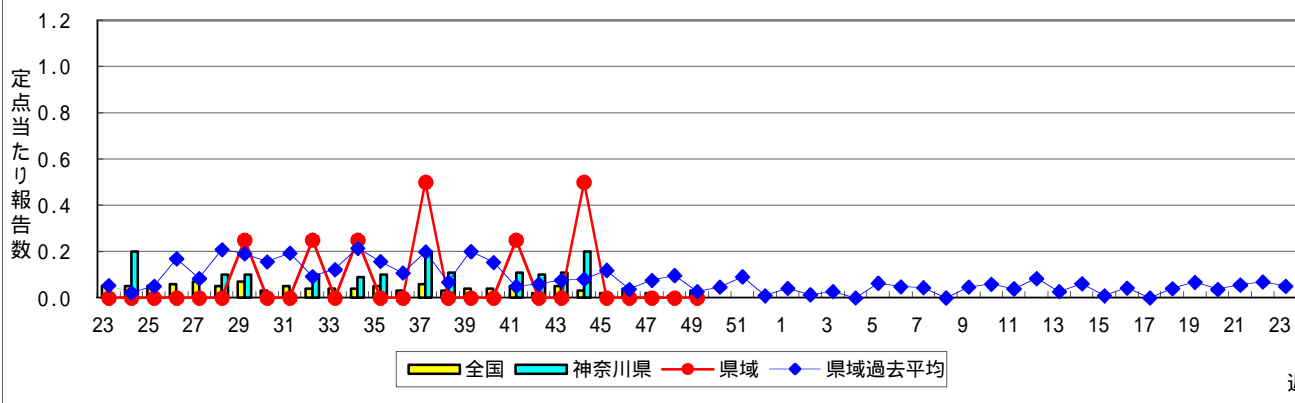
流行性角結膜炎



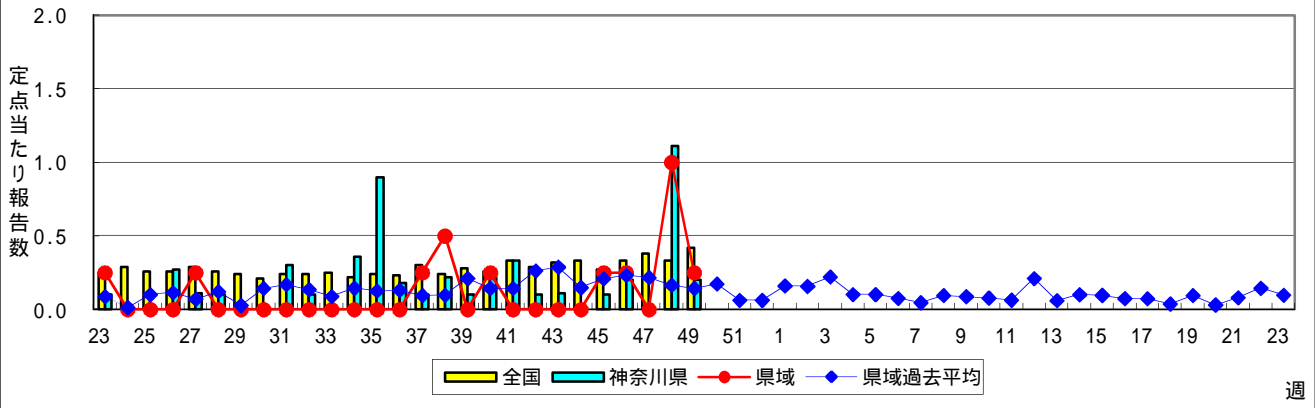
細菌性髄膜炎



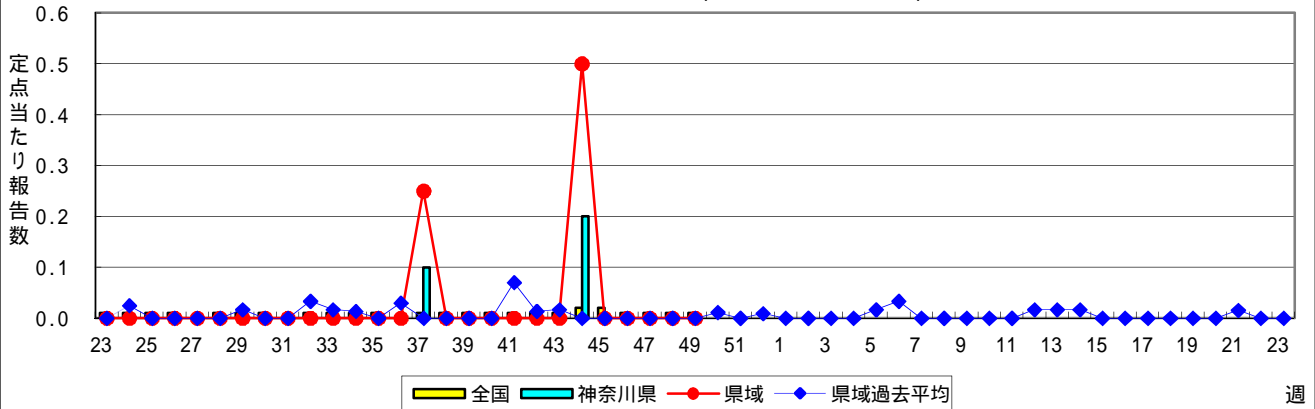
無菌性髄膜炎



マイコプラズマ肺炎



クラミジア肺炎(オウム病を除く)



感染性胃腸炎(ロタウイルス)

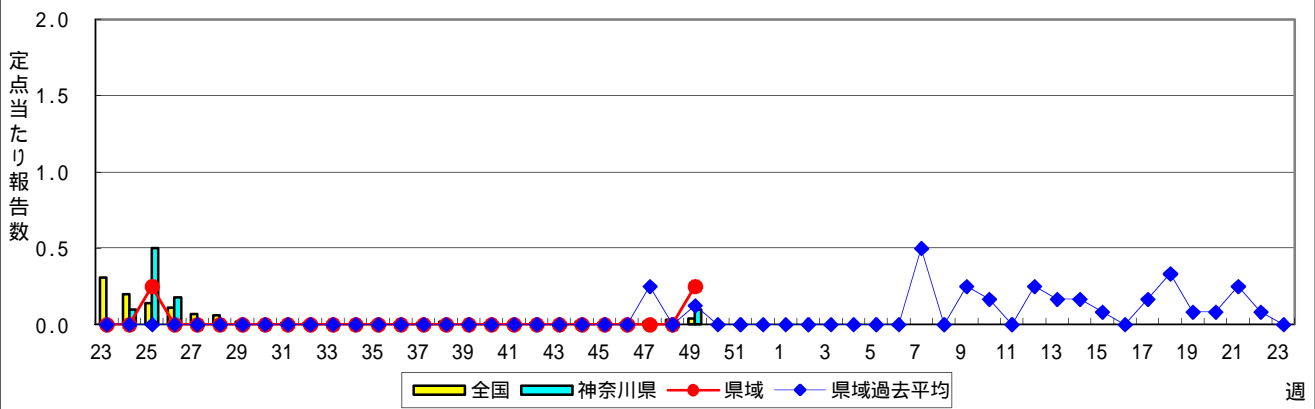


表1 報告数・定点当たり報告数 疾病、政令市・保健所別 (その1)

2014年49週(12月01日～12月07日)

神奈川県	インフルエンザ (高病原性鳥インフルエンザ を除く)		RSウイルス感染症		咽頭結膜熱		A群溶血性レンサ球菌咽頭炎		感染性胃腸炎	
	報告数	定点当たり	報告数	定点当たり	報告数	定点当たり	報告数	定点当たり	報告数	定点当たり
全県	2,221	6.85	266	1.32	65	0.32	532	2.63	2,106	10.43
横浜市	1,085	8.04	75	0.91	32	0.39	229	2.79	820	10.00
川崎市	424	7.85	43	1.30	6	0.18	115	3.48	486	14.73
相模原市	199	9.48	1	0.07	13	0.93	38	2.71	148	10.57
県域 (横浜市、川崎市、相模原市を除く)	513	4.50	147	2.01	14	0.19	150	2.05	652	8.93
横須賀市	59	4.21	17	1.89	-	-	11	1.22	65	7.22
藤沢市	49	3.50	2	0.22	-	-	17	1.89	103	11.44
平塚	59	5.36	13	1.86	4	0.57	4	0.57	45	6.43
平塚 秦野センター	118	11.80	17	2.83	2	0.33	13	2.17	86	14.33
鎌倉	16	1.60	12	2.00	1	0.17	16	2.67	63	10.50
鎌倉 三崎センター	4	1.33	-	-	-	-	1	0.50	-	-
小田原	57	5.70	11	1.83	4	0.67	12	2.00	34	5.67
小田原 足柄上センター	19	3.80	-	-	-	-	1	0.33	6	2.00
厚木	78	4.59	63	5.73	2	0.18	36	3.27	144	13.09
厚木 大和センター	26	2.36	9	1.29	1	0.14	23	3.29	47	6.71
茅ヶ崎	28	3.11	3	0.43	-	-	16	2.29	59	8.43

神奈川県	水痘		手足口病		伝染性紅斑		突発性発しん		百日咳	
	報告数	定点当たり	報告数	定点当たり	報告数	定点当たり	報告数	定点当たり	報告数	定点当たり
全県	272	1.35	84	0.42	186	0.92	126	0.62	1	-
横浜市	116	1.41	41	0.50	91	1.11	43	0.52	-	-
川崎市	51	1.55	8	0.24	12	0.36	16	0.48	-	-
相模原市	21	1.50	2	0.14	9	0.64	9	0.64	1	0.07
県域 (横浜市、川崎市、相模原市を除く)	84	1.15	33	0.45	74	1.01	58	0.79	-	-
横須賀市	10	1.11	-	-	11	1.22	9	1.00	-	-
藤沢市	7	0.78	5	0.56	5	0.56	13	1.44	-	-
平塚	4	0.57	4	0.57	7	1.00	3	0.43	-	-
平塚 秦野センター	17	2.83	-	-	6	1.00	5	0.83	-	-
鎌倉	4	0.67	7	1.17	3	0.50	4	0.67	-	-
鎌倉 三崎センター	1	0.50	1	0.50	-	-	1	0.50	-	-
小田原	6	1.00	7	1.17	12	2.00	4	0.67	-	-
小田原 足柄上センター	-	-	3	1.00	2	0.67	-	-	-	-
厚木	14	1.27	4	0.36	19	1.73	12	1.09	-	-
厚木 大和センター	9	1.29	2	0.29	2	0.29	2	0.29	-	-
茅ヶ崎	12	1.71	-	-	7	1.00	5	0.71	-	-

神奈川県	ヘルパンギーナ		流行性耳下腺炎		急性出血性結膜炎		流行性角結膜炎		細菌性髄膜炎	
	報告数	定点当たり	報告数	定点当たり	報告数	定点当たり	報告数	定点当たり	報告数	定点当たり
全県	5	0.02	30	0.15	-	-	36	0.86	-	-
横浜市	3	0.04	7	0.09	-	-	8	0.47	-	-
川崎市	1	0.03	7	0.21	-	-	7	1.00	-	-
相模原市	-	-	2	0.14	-	-	3	0.75	-	-
県域 (横浜市、川崎市、相模原市を除く)	1	0.01	14	0.19	-	-	18	1.29	-	-
横須賀市	-	-	6	0.67	-	-	5	2.50	-	-
藤沢市	-	-	1	0.11	-	-	-	-	-	-
平塚	-	-	-	-	-	-	-	-	-	-
平塚 秦野センター	-	-	2	0.33	-	-	1	1.00
鎌倉	-	-	-	-	-	-	-	-
鎌倉 三崎センター	-	-	-	-
小田原	-	-	-	-	-	-	-	-
小田原 足柄上センター	-	-	-	-
厚木	-	-	2	0.18	-	-	12	4.00	-	-
厚木 大和センター	-	-	3	0.43	-	-	-	-
茅ヶ崎	1	0.14	-	-

表2 報告数・定点当たり報告数、疾病・年齢階級別
(全県及び横浜市・川崎市・相模原市を除く県域) (その1)

2014年49週(12月01日~12月07日)

*表2は、各保健福祉事務所からの最新の報告をもとに作成しているため、国の還元データである表1および表3の数値と一致しないことがあります。

インフルエンザ定点		項目	合計	~5か月	~11か月	1歳	2	3	4	5	6	7	8
インフルエンザ (高病原性鳥インフルエンザを除く)	全国	報告数	17,192	31	97	437	498	624	855	1,126	1,314	1,313	1,159
		定点当たり	3.49	0.01	0.02	0.09	0.10	0.13	0.17	0.23	0.27	0.27	0.24
	全県	報告数	2,221	5	11	42	64	85	91	140	169	183	191
		定点当たり	6.85	0.02	0.03	0.13	0.20	0.26	0.28	0.43	0.52	0.56	0.59
	県域	報告数	513	1	2	7	19	21	20	34	38	44	50
		定点当たり	4.50	0.01	0.02	0.06	0.17	0.18	0.18	0.30	0.33	0.39	0.44

小児科定点		項目	合計	~5か月	~11か月	1歳	2	3	4	5	6	7	8
RSウイルス 感染症	全国	報告数	6,851	953	1,313	2,252	1,201	612	305	144	31	8	7
		定点当たり	2.18	0.30	0.42	0.72	0.38	0.19	0.10	0.05	0.01	0.00	0.00
	全県	報告数	266	40	72	81	32	24	10	5	2	-	-
		定点当たり	1.32	0.20	0.36	0.40	0.16	0.12	0.05	0.02	0.01	-	-
	県域	報告数	147	15	36	51	16	17	8	3	1	-	-
		定点当たり	2.01	0.21	0.49	0.70	0.22	0.23	0.11	0.04	0.01	-	-
咽頭結膜熱	全国	報告数	1,946	10	105	400	260	287	275	227	172	67	51
		定点当たり	0.62	0.00	0.03	0.13	0.08	0.09	0.09	0.07	0.05	0.02	0.02
	全県	報告数	65	-	2	11	9	10	6	12	5	6	2
		定点当たり	0.32	-	0.01	0.05	0.04	0.05	0.03	0.06	0.02	0.03	0.01
	県域	報告数	14	-	-	2	2	3	3	3	-	1	-
		定点当たり	0.19	-	-	0.03	0.03	0.04	0.04	0.04	-	0.01	-
A群溶血性レンサ球菌咽頭炎	全国	報告数	8,894	3	26	215	370	699	1,196	1,273	1,243	1,037	820
		定点当たり	2.83	0.00	0.01	0.07	0.12	0.22	0.38	0.40	0.39	0.33	0.26
	全県	報告数	532	-	-	9	19	33	75	89	69	80	43
		定点当たり	2.63	-	-	0.04	0.09	0.16	0.37	0.44	0.34	0.40	0.21
	県域	報告数	150	-	-	1	5	6	15	27	18	18	13
		定点当たり	2.05	-	-	0.01	0.07	0.08	0.21	0.37	0.25	0.25	0.18
感染性胃腸炎	全国	報告数	30,326	255	1,698	4,999	3,489	3,006	3,024	2,581	2,168	1,535	1,295
		定点当たり	9.63	0.08	0.54	1.59	1.11	0.95	0.96	0.82	0.69	0.49	0.41
	全県	報告数	2,106	11	96	297	220	210	172	183	140	100	
		定点当たり	10.43	0.05	0.48	1.47	1.09	1.04	1.04	0.85	0.91	0.69	0.50
	県域	報告数	652	3	24	69	65	63	74	57	74	43	43
		定点当たり	8.93	0.04	0.33	0.95	0.89	0.86	1.01	0.78	1.01	0.59	0.59
水痘	全国	報告数	3,844	52	150	456	458	562	594	609	414	213	114
		定点当たり	1.22	0.02	0.05	0.14	0.15	0.18	0.19	0.19	0.13	0.07	0.04
	全県	報告数	272	1	2	20	21	31	39	60	35	28	12
		定点当たり	1.35	0.00	0.01	0.10	0.10	0.15	0.19	0.30	0.17	0.14	0.06
	県域	報告数	84	1	1	9	6	7	15	17	12	10	2
		定点当たり	1.15	0.01	0.01	0.12	0.08	0.10	0.21	0.23	0.16	0.14	0.03

インフルエンザ定点		項目	9	10-14	15-19	20-29	30-39	40-49	50-59	60-69	70-79	80歳以上
インフルエンザ (高病原性鳥インフルエンザを除く)	全国	報告数	1,171	4,879	672	544	914	772	344	184	105	153
		定点当たり	0.24	0.99	0.14	0.11	0.19	0.16	0.07	0.04	0.02	0.03
	全県	報告数	182	625	67	63	118	110	35	20	13	7
		定点当たり	0.56	1.93	0.21	0.19	0.36	0.34	0.11	0.06	0.04	0.02
	県域	報告数	29	144	18	18	28	26	9	1	2	2
		定点当たり	0.25	1.26	0.16	0.16	0.25	0.23	0.08	0.01	0.02	0.02

小児科定点		項目	9	10-14	15-19	20歳以上
RSウイルス 感染症	全国	報告数	8	9	1	7
		定点当たり	0.00	0.00	0.00	0.00
	全県	報告数	-	-	-	-
		定点当たり	-	-	-	-
	県域	報告数	-	-	-	-
		定点当たり	-	-	-	-
咽頭結膜熱	全国	報告数	21	44	4	23
		定点当たり	0.01	0.01	0.00	0.01
	全県	報告数	-	2	-	-
		定点当たり	-	0.01	-	-
	県域	報告数	-	-	-	-
		定点当たり	-	-	-	-
A群溶血性レンサ球菌咽頭炎	全国	報告数	600	1,059	57	296
		定点当たり	0.19	0.34	0.02	0.09
	全県	報告数	35	60	-	20
		定点当たり	0.17	0.30	-	0.10
	県域	報告数	14	24	-	9
		定点当たり	0.19	0.33	-	0.12
感染性胃腸炎	全国	報告数	986	2,409	435	2,446
		定点当たり	0.31	0.77	0.14	0.78
	全県	報告数	83	154	22	208
		定点当たり	0.41	0.76	0.11	1.03
	県域	報告数	19	55	6	57
		定点当たり	0.26	0.75	0.08	0.78
水痘	全国	報告数	76	120	5	21
		定点当たり	0.02	0.04	0.00	0.01
	全県	報告数	9	12	1	1
		定点当たり	0.04	0.06	0.00	0.00
	県域	報告数	1	3	-	-
		定点当たり	0.01	0.04	-	-

表2 報告数・定点当たり報告数、疾病・年齢階級別
(全県及び横浜市・川崎市・相模原市を除く県域) (その2)

2014年49週(12月01日～12月07日)

*表2は、各保健福祉事務所からの最新の報告をもとに作成しているため、国の還元データである表1および表3の数値と一致しないことがあります。

小児科定点	項目	合計	～5か月	～11か月	1歳	
手足口病	全国	報告数	2,333	8	93	599
		定点当たり	0.74	0.00	0.03	0.19
	全県	報告数	84	-	1	10
		定点当たり	0.42	-	0.00	0.05
	県域	報告数	33	-	1	6
		定点当たり	0.45	-	0.01	0.08
伝染性紅斑	全国	報告数	1,025	1	15	40
		定点当たり	0.33	0.00	0.00	0.01
	全県	報告数	186	-	2	4
		定点当たり	0.92	-	0.01	0.02
	県域	報告数	74	-	1	1
		定点当たり	1.01	-	0.01	0.01
突発性発しん	全国	報告数	1,614	37	627	798
		定点当たり	0.51	0.01	0.20	0.25
	全県	報告数	126	1	45	60
		定点当たり	0.62	0.00	0.22	0.30
	県域	報告数	58	-	17	32
		定点当たり	0.79	-	0.23	0.44
百日咳	全国	報告数	27	4	-	2
		定点当たり	0.01	0.00	-	0.00
	全県	報告数	1	-	-	-
		定点当たり	0.00	-	-	-
	県域	報告数	-	-	-	-
		定点当たり	-	-	-	-
ヘルパンギーナ	全国	報告数	287	3	22	81
		定点当たり	0.09	0.00	0.01	0.03
	全県	報告数	5	-	1	1
		定点当たり	0.02	-	0.00	0.00
	県域	報告数	1	-	1	-
		定点当たり	0.01	-	0.01	-
流行性耳下腺炎	全国	報告数	1,044	-	3	33
		定点当たり	0.33	-	0.00	0.01
	全県	報告数	30	-	-	3
		定点当たり	0.15	-	-	0.01
	県域	報告数	14	-	-	-
		定点当たり	0.19	-	-	-

小児科定点	項目	2	3	4	5	6	7	8	9	10-14	15-19	20歳以上	
手足口病	全国	報告数	562	354	266	196	110	42	26	24	34	4	15
		定点当たり	0.18	0.11	0.08	0.06	0.03	0.01	0.01	0.01	0.01	0.00	0.00
	全県	報告数	19	12	15	9	13	-	3	1	1	-	-
		定点当たり	0.09	0.06	0.07	0.04	0.06	-	0.01	0.00	0.00	-	-
	県域	報告数	6	7	6	2	5	-	-	-	-	-	-
		定点当たり	0.08	0.10	0.08	0.03	0.07	-	-	-	-	-	-
伝染性紅斑	全国	報告数	42	79	138	150	186	136	97	56	73	1	11
		定点当たり	0.01	0.03	0.04	0.05	0.06	0.04	0.03	0.02	0.02	0.00	0.00
	全県	報告数	4	15	27	27	34	29	19	1	1	-	-
		定点当たり	0.02	0.07	0.13	0.13	0.17	0.14	0.09	0.00	0.00	-	-
	県域	報告数	1	8	14	7	16	9	6	4	6	-	1
		定点当たり	0.01	0.11	0.19	0.10	0.22	0.12	0.08	0.05	0.08	-	0.01
突発性発しん	全国	報告数	115	26	9	1	1	-	-	-	-	-	-
		定点当たり	0.04	0.01	0.00	0.00	0.00	-	-	-	-	-	-
	全県	報告数	13	3	3	1	-	-	-	-	-	-	-
		定点当たり	0.06	0.01	0.01	0.00	-	-	-	-	-	-	-
	県域	報告数	6	1	2	-	-	-	-	-	-	-	-
		定点当たり	0.08	0.01	0.03	-	-	-	-	-	-	-	-
百日咳	全国	報告数	1	-	1	1	-	1	1	-	7	1	8
		定点当たり	0.00	-	0.00	0.00	-	0.00	0.00	-	0.00	0.00	0.00
	全県	報告数	-	-	-	-	-	-	-	-	-	-	1
		定点当たり	-	-	-	-	-	-	-	-	-	-	0.00
	県域	報告数	-	-	-	-	-	-	-	-	-	-	-
		定点当たり	-	-	-	-	-	-	-	-	-	-	-
ヘルパンギーナ	全国	報告数	55	41	28	14	18	8	1	1	7	1	7
		定点当たり	0.02	0.01	0.01	0.00	0.01	0.00	0.00	0.00	0.00	0.00	0.00
	全県	報告数	1	1	-	-	1	-	-	-	-	-	-
		定点当たり	0.00	0.00	-	-	0.00	-	-	-	-	-	-
	県域	報告数	-	-	-	-	-	-	-	-	-	-	-
		定点当たり	-	-	-	-	-	-	-	-	-	-	-
流行性耳下腺炎	全国	報告数	80	130	144	179	136	108	66	50	86	8	21
		定点当たり	0.03	0.04	0.05	0.06	0.04	0.03	0.02	0.02	0.03	0.00	0.01
	全県	報告数	1	5	4	5	4	1	1	2	2	1	1
		定点当たり	0.00	0.02	0.02	0.02	0.02	0.00	0.00	0.01	0.01	0.00	0.00
	県域	報告数	1	2	1	2	4	-	1	1	-	1	1
		定点当たり	0.01	0.03	0.01	0.03	0.05	-	0.01	0.01	-	0.01	0.01

表3 5週前～今週の推移 (その1)
(全県及び横浜市・川崎市・相模原市を除く県域)

2014年49週(12月01日～12月07日)

疾病名	項目		5週前	4週前	3週前	2週前	1週前	今週
			44週	45週	46週	47週	48週	49週
			(10月27日 ～11月02 日)	(11月03日 ～11月09 日)	(11月10日 ～11月16 日)	(11月17日 ～11月23 日)	(11月24日 ～11月30 日)	(12月01日 ～12月07 日)
インフルエンザ (高病原性鳥インフル ガを除く)	全県	報告数	86	99	244	614	1,337	2,221
		定点当たり	0.28	0.31	0.76	1.96	4.04	6.85
	県域	報告数	7	11	36	154	361	513
		定点当たり	0.06	0.10	0.32	1.35	3.14	4.50
RSウイルス 感染症	全県	報告数	127	122	129	156	187	266
		定点当たり	0.65	0.60	0.63	0.78	0.91	1.32
	県域	報告数	66	48	67	72	88	147
		定点当たり	0.90	0.67	0.92	0.99	1.21	2.01
咽頭結膜熱	全県	報告数	35	43	53	67	55	65
		定点当たり	0.18	0.21	0.26	0.34	0.27	0.32
	県域	報告数	17	15	19	33	19	14
		定点当たり	0.23	0.21	0.26	0.45	0.26	0.19
A群溶血性レ ンサ球菌咽頭 炎	全県	報告数	286	257	390	435	435	532
		定点当たり	1.46	1.27	1.90	2.19	2.11	2.63
	県域	報告数	74	60	111	129	146	150
		定点当たり	1.01	0.83	1.52	1.77	2.00	2.05
感染性胃腸炎	全県	報告数	996	1,032	1,393	1,864	1,845	2,106
		定点当たり	5.08	5.08	6.80	9.37	8.96	10.43
	県域	報告数	353	357	453	634	543	652
		定点当たり	4.84	4.96	6.21	8.68	7.44	8.93
水痘	全県	報告数	196	206	239	257	252	272
		定点当たり	1.00	1.01	1.17	1.29	1.22	1.35
	県域	報告数	67	55	88	81	68	84
		定点当たり	0.92	0.76	1.21	1.11	0.93	1.15
手足口病	全県	報告数	101	79	88	108	68	84
		定点当たり	0.52	0.39	0.43	0.54	0.33	0.42
	県域	報告数	44	33	34	32	19	33
		定点当たり	0.60	0.46	0.47	0.44	0.26	0.45
伝染性紅斑	全県	報告数	137	111	141	147	139	186
		定点当たり	0.70	0.55	0.69	0.74	0.67	0.92
	県域	報告数	44	46	50	59	57	74
		定点当たり	0.60	0.64	0.68	0.81	0.78	1.01
突発性発しん	全県	報告数	138	140	114	119	96	126
		定点当たり	0.70	0.69	0.56	0.60	0.47	0.62
	県域	報告数	52	44	42	44	30	58
		定点当たり	0.71	0.61	0.58	0.60	0.41	0.79

表3 5週前～今週の推移 (その2)
(全県及び横浜市・川崎市・相模原市を除く県域)

2014年49週(12月01日～12月07日)

疾病名	項目		5週前	4週前	3週前	2週前	1週前	今週
			44週	45週	46週	47週	48週	49週
			(10月27日 ～11月02 日)	(11月03日 ～11月09 日)	(11月10日 ～11月16 日)	(11月17日 ～11月23 日)	(11月24日 ～11月30 日)	(12月01日 ～12月07 日)
百日咳	全県	報告数	1	1	1	1	4	1
		定点当たり	0.01	-	-	0.01	0.02	-
	県域	報告数	-	1	-	1	4	-
		定点当たり	-	0.01	-	0.01	0.05	-
ヘルパンギーナ	全県	報告数	26	10	11	3	2	5
		定点当たり	0.13	0.05	0.05	0.02	0.01	0.02
	県域	報告数	12	5	6	2	1	1
		定点当たり	0.16	0.07	0.08	0.03	0.01	0.01
流行性耳下腺炎	全県	報告数	28	34	46	28	29	30
		定点当たり	0.14	0.17	0.22	0.14	0.14	0.15
	県域	報告数	11	11	19	9	10	14
		定点当たり	0.15	0.15	0.26	0.12	0.14	0.19
急性出血性結膜炎	全県	報告数	1	2	-	-	-	-
		定点当たり	0.03	0.05	-	-	-	-
	県域	報告数	-	-	-	-	-	-
		定点当たり	-	-	-	-	-	-
流行性角結膜炎	全県	報告数	35	30	46	39	38	36
		定点当たり	0.88	0.71	1.10	0.95	0.90	0.86
	県域	報告数	16	15	19	17	17	18
		定点当たり	1.07	1.00	1.27	1.21	1.21	1.29
細菌性髄膜炎	全県	報告数	-	-	-	-	1	-
		定点当たり	-	-	-	-	0.11	-
	県域	報告数	-	-	-	-	-	-
		定点当たり	-	-	-	-	-	-
無菌性髄膜炎	全県	報告数	2	-	-	-	-	-
		定点当たり	0.20	-	-	-	-	-
	県域	報告数	2	-	-	-	-	-
		定点当たり	0.50	-	-	-	-	-
マイコプラズマ肺炎	全県	報告数	-	1	2	-	10	2
		定点当たり	-	0.10	0.20	-	1.11	0.20
	県域	報告数	-	1	1	-	4	1
		定点当たり	-	0.25	0.25	-	1.00	0.25
クラミジア肺炎 (オウム病を除く)	全県	報告数	2	-	-	-	-	-
		定点当たり	0.20	-	-	-	-	-
	県域	報告数	2	-	-	-	-	-
		定点当たり	0.50	-	-	-	-	-
感染性胃腸炎 (ロタウイルス)	全県	報告数	-	-	-	-	-	1
		定点当たり	-	-	-	-	-	0.10
	県域	報告数	-	-	-	-	-	1
		定点当たり	-	-	-	-	-	0.25