



神奈川県感染症発生情報 (47週報)

(11月17日～11月23日)

<http://www.eiken.pref.kanagawa.jp/>



今週の注目感染症

～腸管出血性大腸菌感染症～腸管出血性大腸菌感染症は、無症状のものから軽い腹痛、下痢のみで終わるもの、さらには激しい腹痛、下痢、血便とともに重篤な合併症を起こす場合もあります。今年は報告数が多い状況が秋以降も長く続いており、十分な注意が必要です。生肉などの汚染されやすい食品は十分に加熱し、食事・調理前、トイレの後など毎日の手洗いによる予防対策も引き続きしっかりと行いましょう。

今週の全数把握対象疾患

(当該週の国による集計及び各保健福祉事務所からの報告をもとに期日を決めて集計しているため、集計数が前後することがあります。)

分類	対象疾患	内訳				神奈川県
		県域	横浜市	川崎市	相模原市	
二類	結核	7	14		1	22
三類	細菌性赤痢	1				1
	腸管出血性大腸菌感染症	5				5
四類	つつが虫病	1				1
	レジオネラ症	1	1			2
五類	アメーバ赤痢	1	3		1	5
	カルバペネム耐性腸内細菌感染症	1				1
	後天性免疫不全症候群	1	1			2
	侵襲性肺炎球菌感染症			1		1
	梅毒	1				1
	風しん	1				1
	麻しん	1				1

全数把握対象疾患情報

- ・結核22例：年齢群は10歳代2例、20歳代2例、30歳代1例、40歳代5例、50歳代1例、60歳代3例、70歳代5例、80歳代1例、90歳代2例、病型は肺結核11例、肺結核及び皮膚結核1例、結核性胸膜炎2例、粟粒結核1例、尿路結核1例、無症状病原体保有者6例
- ・細菌性赤痢1例：年齢群は60歳代、菌種は*S. sonnei*、推定感染経路は経口感染、推定感染地域はモロッコ
- ・腸管出血性大腸菌感染症5例（有症状者1例）：年齢群は10歳未満1例、30歳代2例、40歳代1例、50歳代1例、血清型・毒素型は、O26 VT1 3例、O91 VT1 1例、O157 VT1VT2 1例、推定感染地域は神奈川県1例、都道府県不明4例
- ・つつが虫病1例：年齢群は80歳代、推定感染地域は神奈川県
- ・レジオネラ症2例：年齢群は50歳代1例、80歳代1例、病型は肺炎型2例、推定感染経路は水系感染1例、不明1例、推定感染地域は神奈川県2例
- ・アメーバ赤痢5例：年齢群は40歳代2例、50歳代2例、60歳代1例、病型は腸管アメーバ症4例、腸管外アメーバ症1例、推定感染経路は経口感染1例、異性間性的接触1例、不明3例、推定感染地域は神奈川県2例、ベトナム1例、都道府県不明2例
- ・カルバペネム耐性腸内細菌感染症1例：年齢群は70歳代、菌種は*Enterobacter cloacae*、推定感染経路は以前からの保菌、推定感染地域は神奈川県
- ・後天性免疫不全症候群2例：年齢群は20歳代1例、30歳代1例、病型は無症状病原体保有者2例、推定感染経路は同性間性的接触1例、不明1例、推定感染地域は日本国内2例
- ・侵襲性肺炎球菌感染症1例：年齢群は40歳代、推定感染地域は都道府県不明、ワクチン接種歴は不明
- ・梅毒1例：年齢群は20歳代、病型は早期顕性梅毒Ⅱ期、推定感染経路は性的接触、推定感染地域は神奈川県
- ・風しん1例：年齢群は10歳未満、病型は臨床診断例、推定感染地域は都道府県不明、ワクチン接種歴は接種あり
- ・麻しん1例：年齢群は50歳代、病型は検査診断例、推定感染地域はベトナム、ワクチン接種歴は接種あり

今週の定点把握対象疾患

- ・インフルエンザの定点当たりの報告数が、厚木保健福祉事務所管内、小田原保健福祉事務所足柄上センター管内、鎌倉保健福祉事務所三崎センター管内以外の地域で流行開始水準（1）を超えています。
- ・伝染性紅斑の定点当たりの報告数が、厚木保健福祉事務所管内（2.27）で警報レベル（2.0）を超えています。
- ・感染性胃腸炎の定点当たりの報告数が、厚木保健福祉事務所管内（15.64）で多くなっています。

神奈川県感染症情報センター

神奈川県衛生研究所 企画情報部 衛生情報課

TEL:0467-83-4400(代表)

FAX:0467-89-5211(企画情報部)

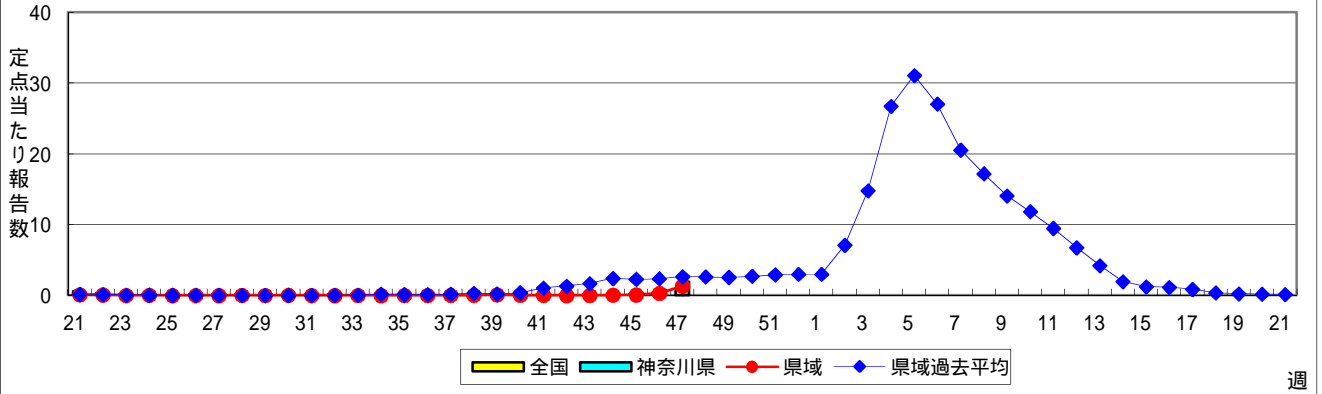
感染症発生動向調査事業は「感染症の予防及び感染症の患者に対する医療に関する法律」によって行われています。

*県域とは、神奈川県内の市町村のうち横浜市、川崎市、相模原市を除いた地域です。

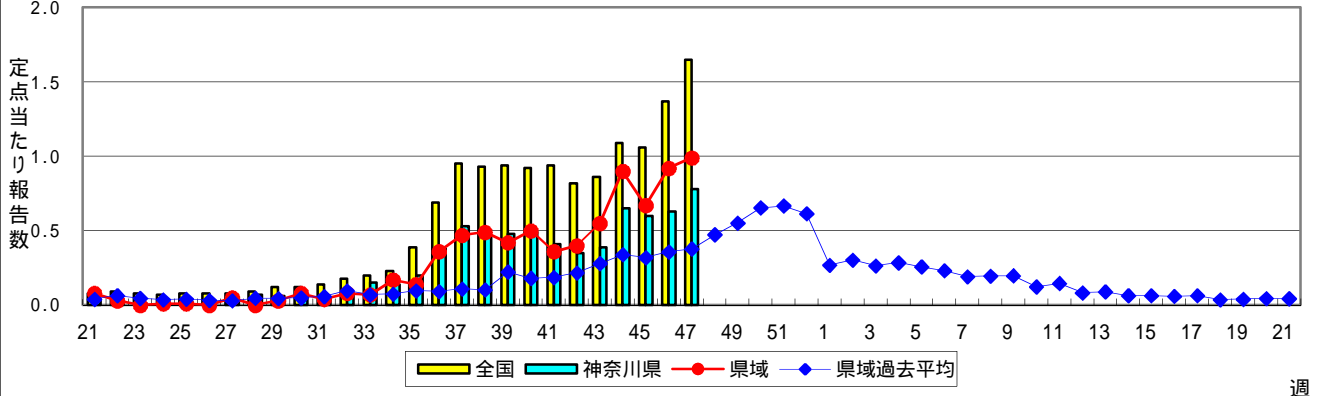
感染症発生動向調査:週報対象疾患の時系列グラフ

疾患名の括弧書きは、一般名称であり、正式名称ではありません。
 神奈川県&県域(横浜市・川崎市・相模原市を除く)のデータです。

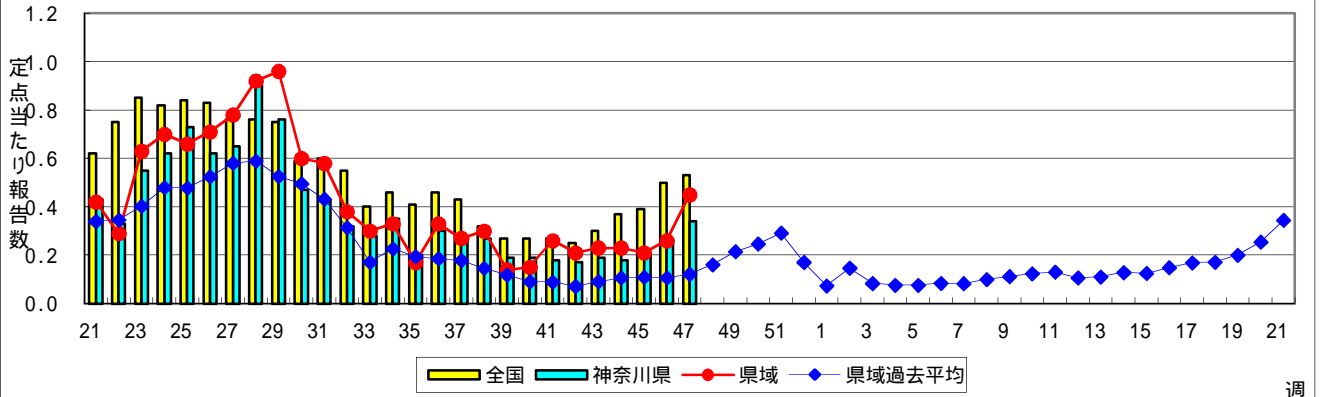
インフルエンザ(高病原性鳥インフルエンザを除く)



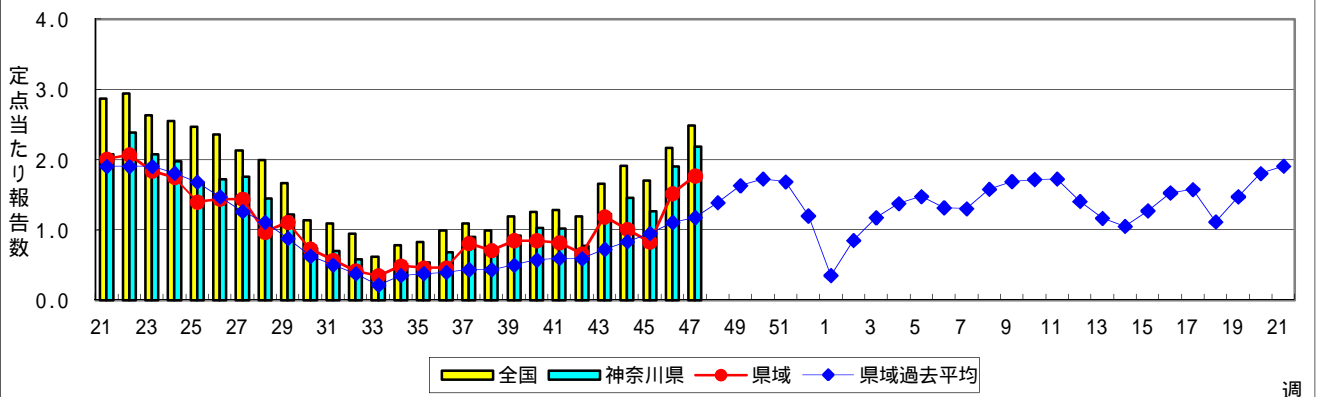
RSウイルス感染症



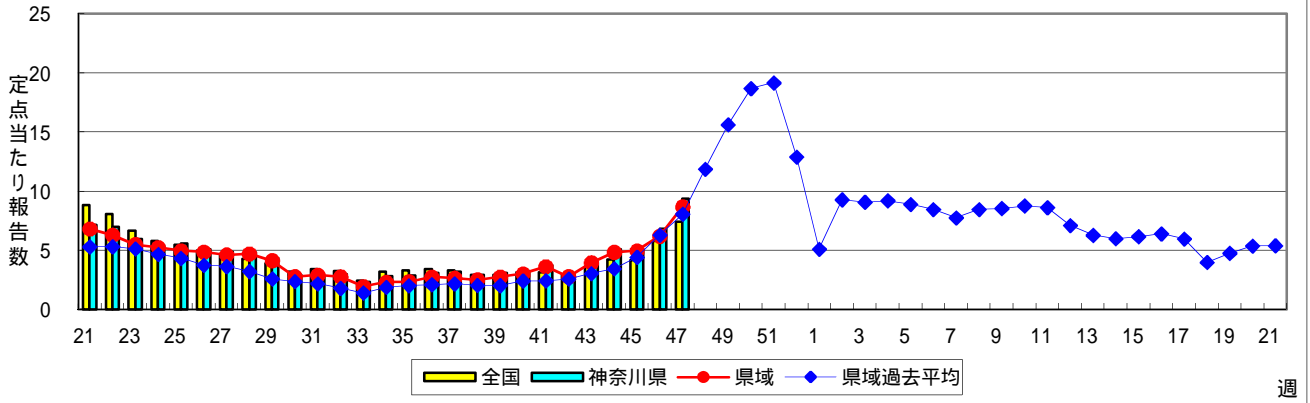
咽頭結膜熱(プール熱)



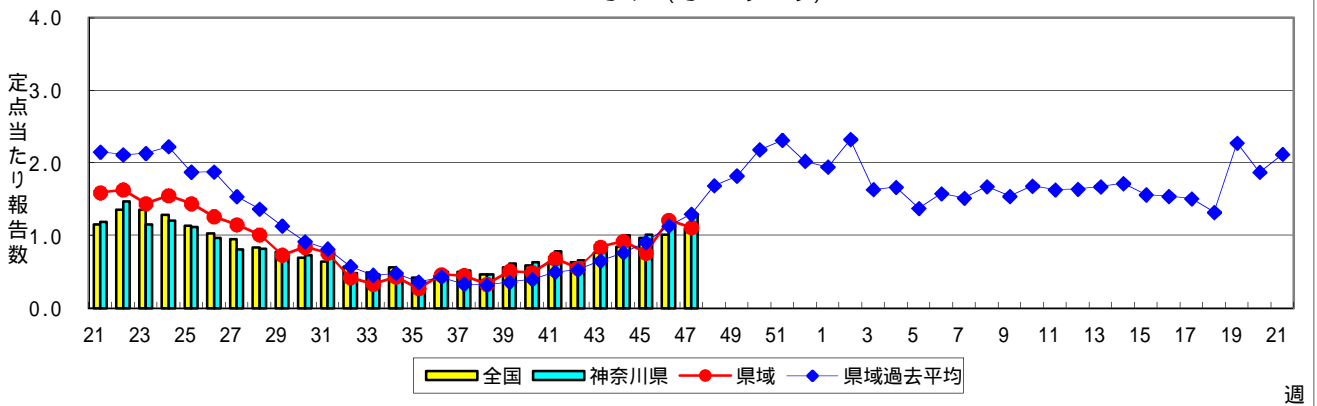
A群溶血性レンサ球菌咽頭炎



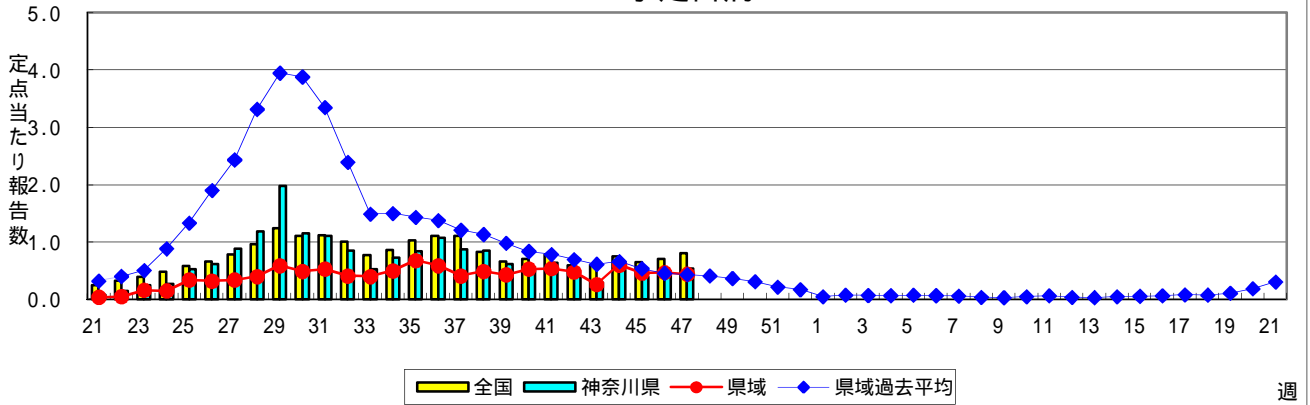
感染性胃腸炎



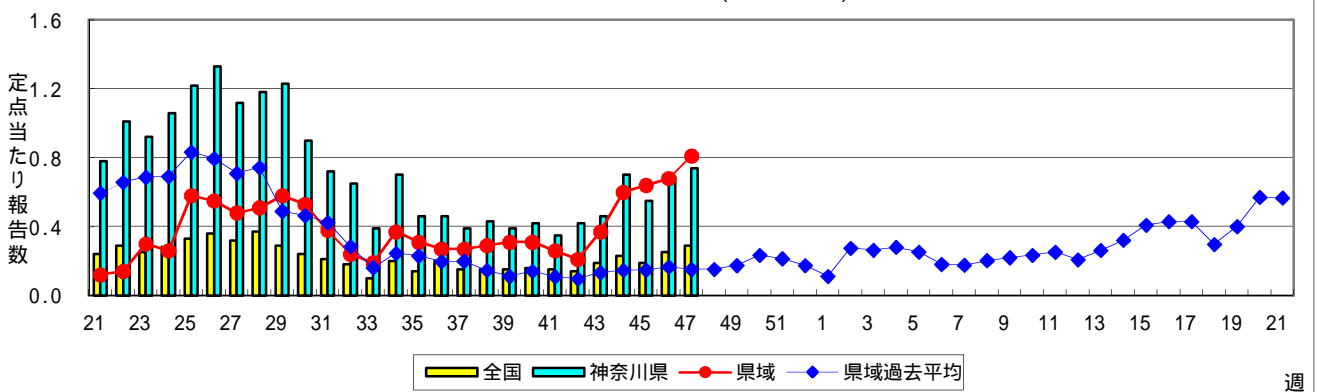
水痘(水ぼうそう)



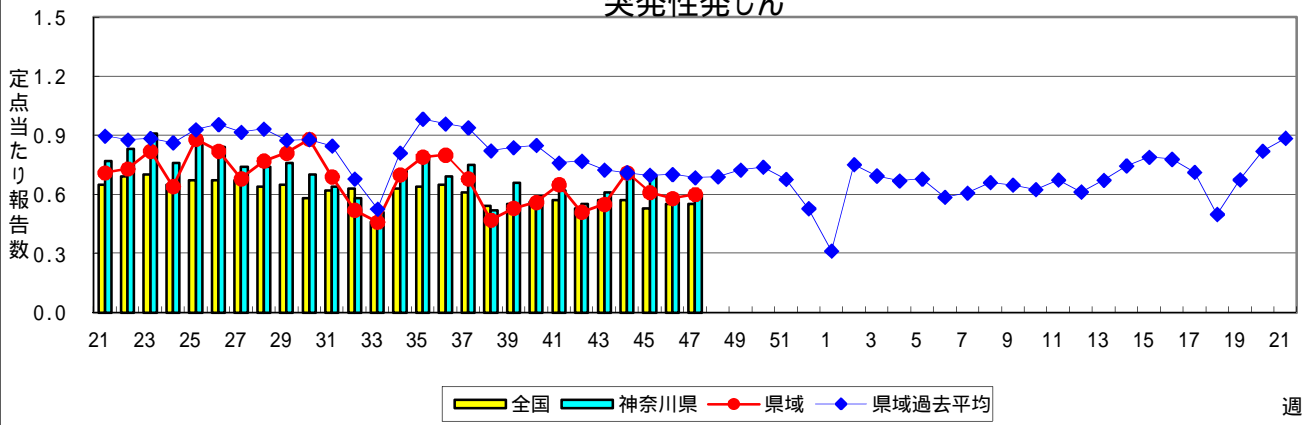
手足口病



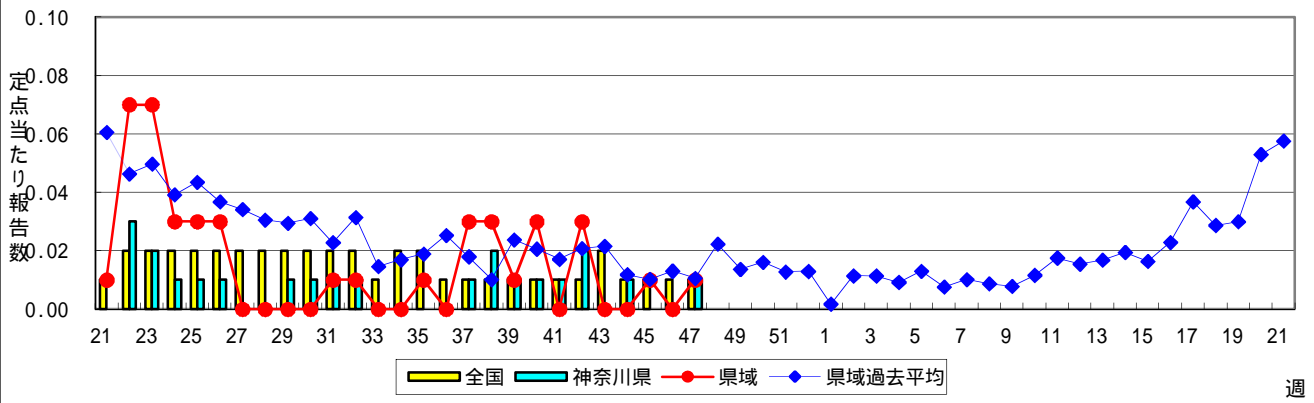
伝染性紅斑(リンゴ病)



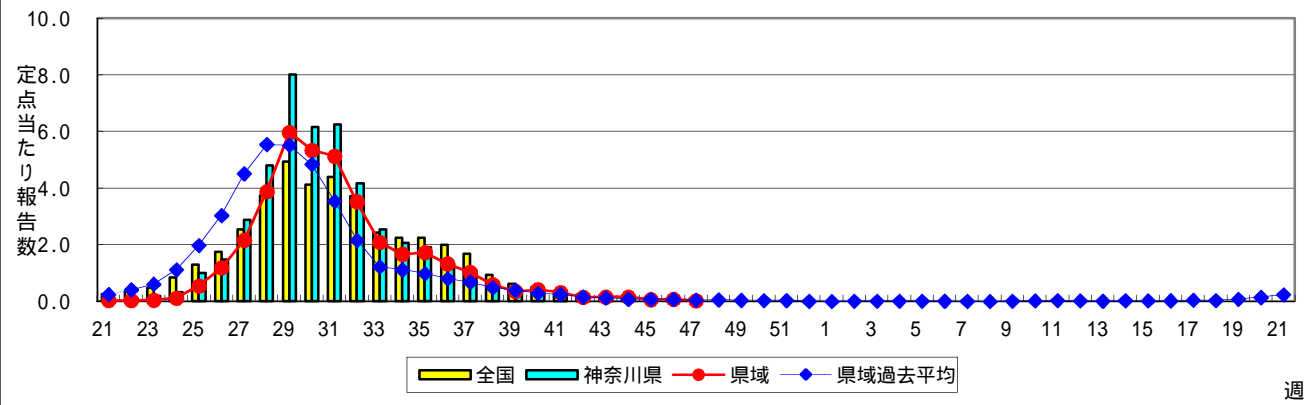
突発性発しん



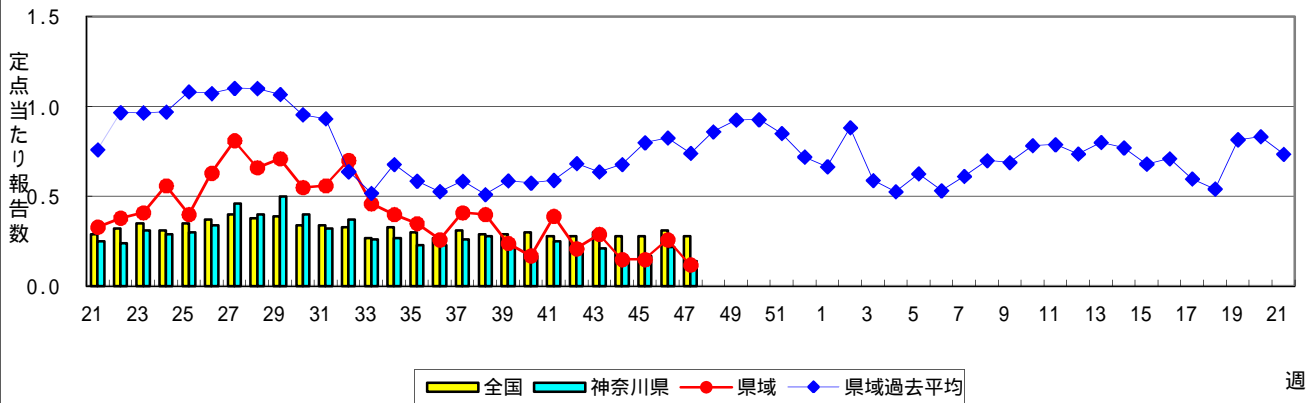
百日咳



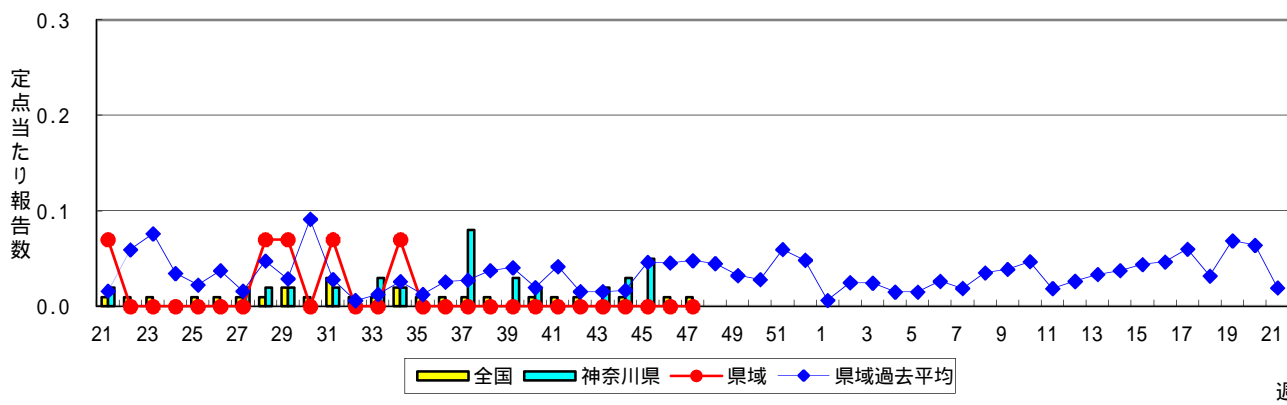
ヘルパンギーナ



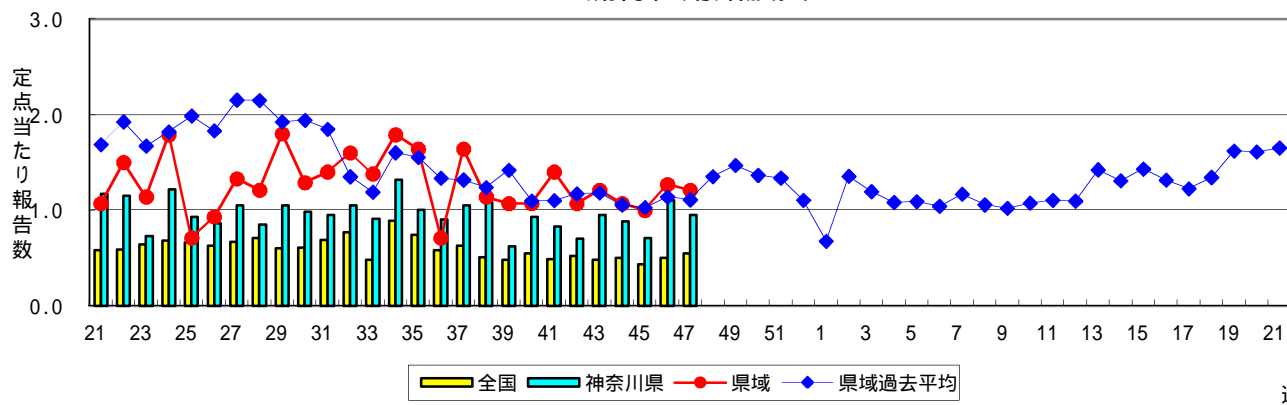
流行性耳下腺炎(おたふくかぜ)



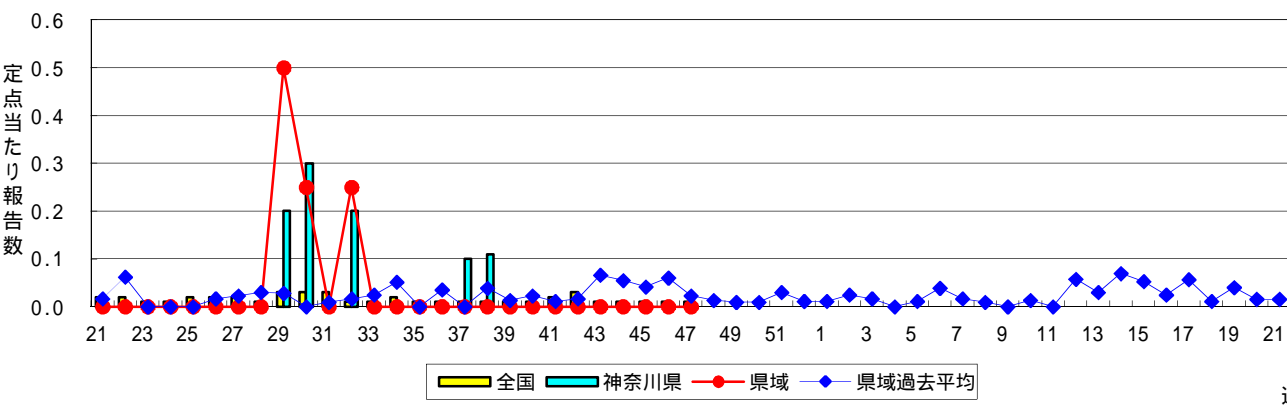
急性出血性結膜炎



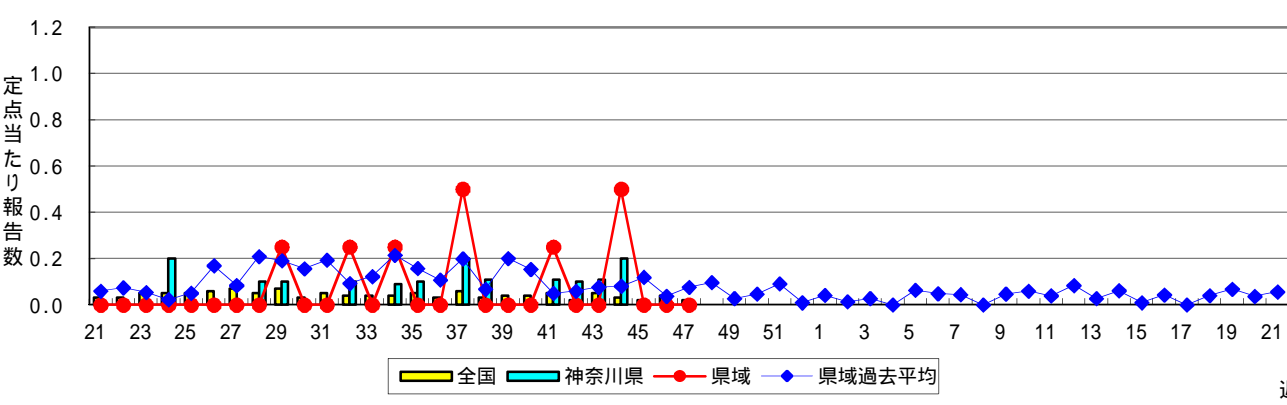
流行性角結膜炎



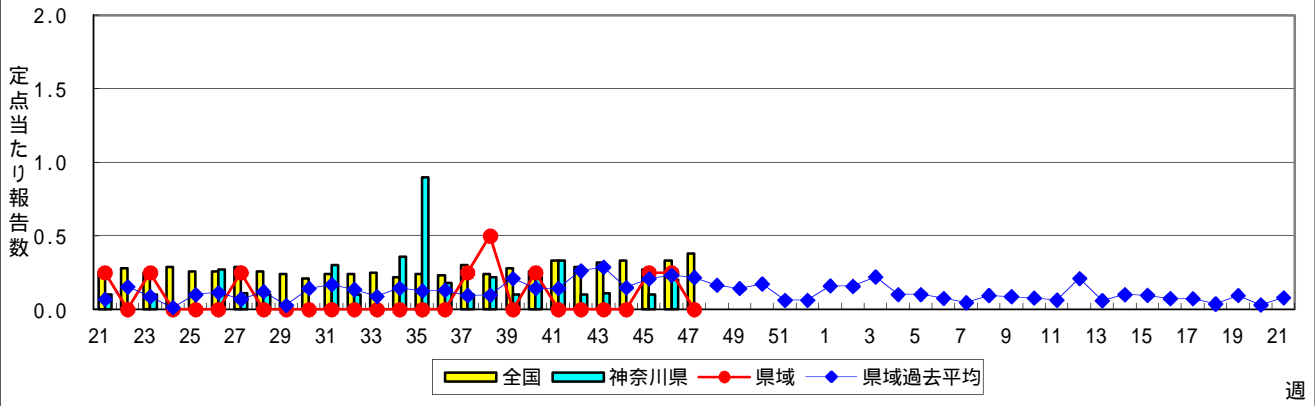
細菌性髄膜炎



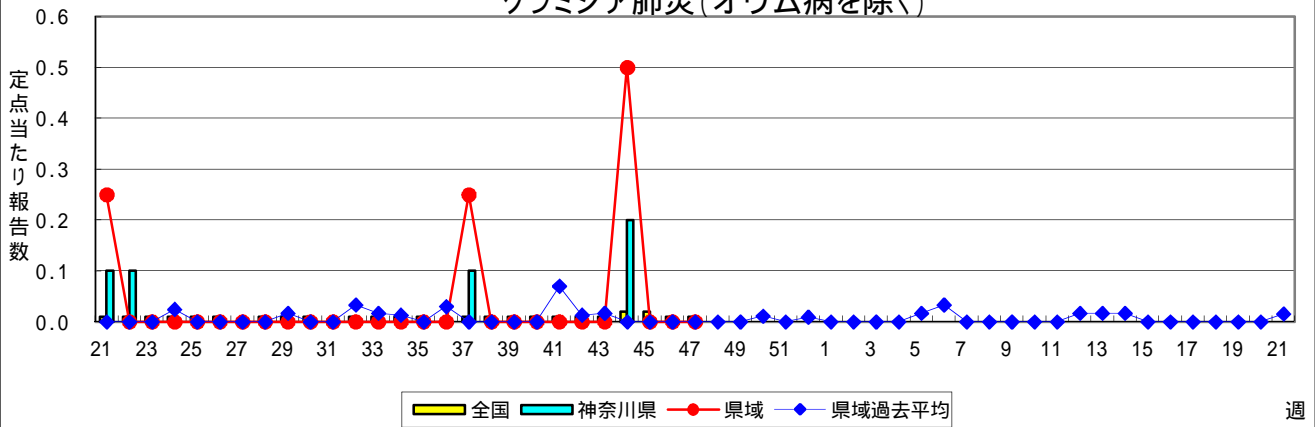
無菌性髄膜炎



マイコプラズマ肺炎



クラミジア肺炎(オウム病を除く)



感染性胃腸炎(ロタウイルス)

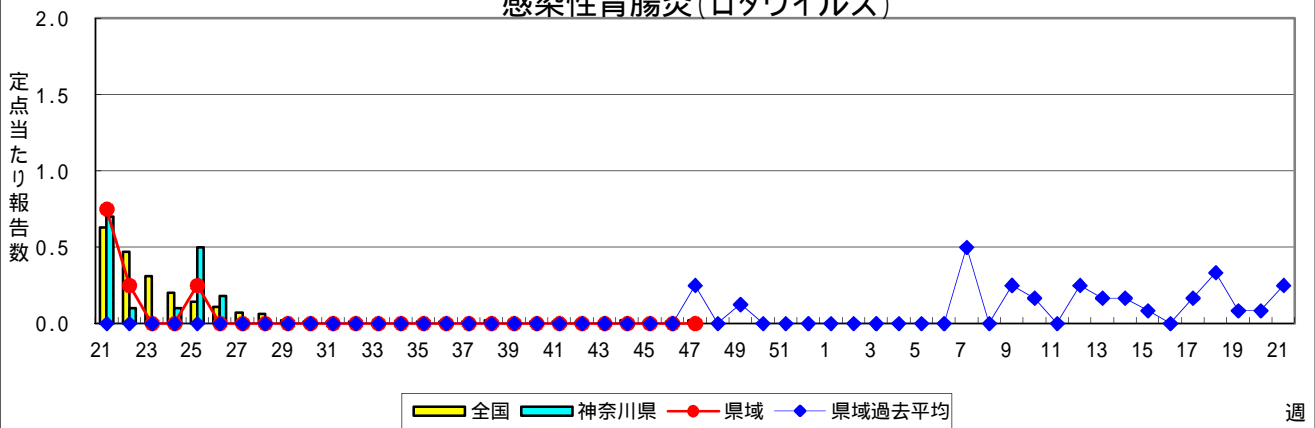


表1 報告数・定点当たり報告数 疾病、政令市・保健所別 (その1)

2014年47週(11月17日~11月23日)

神奈川県	インフルエンザ (高病原性鳥インフルエンザ を除く)		RSウイルス感染症		咽頭結膜熱		A群溶血性レンサ球菌咽頭炎		感染性胃腸炎	
	報告数	定点当たり	報告数	定点当たり	報告数	定点当たり	報告数	定点当たり	報告数	定点当たり
全県	614	1.96	156	0.78	67	0.34	435	2.19	1,864	9.37
横浜市	268	2.16	53	0.68	24	0.31	175	2.24	686	8.79
川崎市	150	2.78	29	0.88	10	0.30	92	2.79	424	12.85
相模原市	42	1.91	2	0.13	-	-	39	2.60	120	8.00
県域 (横浜市、川崎市、相模原市を除く)	154	1.35	72	0.99	33	0.45	129	1.77	634	8.68
横須賀市	16	1.14	4	0.44	1	0.11	8	0.89	59	6.56
藤沢市	14	1.00	2	0.22	2	0.22	28	3.11	77	8.56
平塚	37	3.36	8	1.14	2	0.29	4	0.57	27	3.86
平塚 秦野センター	31	3.10	3	0.50	12	2.00	12	2.00	75	12.50
鎌倉	11	1.10	10	1.67	-	-	9	1.50	42	7.00
鎌倉 三崎センター	-	-	-	-	4	2.00	-	-	-	-
小田原	12	1.20	4	0.67	3	0.50	12	2.00	28	4.67
小田原 足柄上センター	2	0.40	-	-	1	0.33	2	0.67	2	0.67
厚木	10	0.59	26	2.36	7	0.64	33	3.00	172	15.64
厚木 大和センター	12	1.09	3	0.43	-	-	10	1.43	79	11.29
茅ヶ崎	9	1.00	12	1.71	1	0.14	11	1.57	73	10.43

神奈川県	水痘		手足口病		伝染性紅斑		突発性発しん		百日咳	
	報告数	定点当たり	報告数	定点当たり	報告数	定点当たり	報告数	定点当たり	報告数	定点当たり
全県	257	1.29	108	0.54	147	0.74	119	0.60	1	0.01
横浜市	108	1.38	47	0.60	79	1.01	47	0.60	-	-
川崎市	33	1.00	29	0.88	4	0.12	18	0.55	-	-
相模原市	35	2.33	-	-	5	0.33	10	0.67	-	-
県域 (横浜市、川崎市、相模原市を除く)	81	1.11	32	0.44	59	0.81	44	0.60	1	0.01
横須賀市	6	0.67	1	0.11	5	0.56	4	0.44	1	0.11
藤沢市	6	0.67	7	0.78	9	1.00	6	0.67	-	-
平塚	8	1.14	2	0.29	-	-	2	0.29	-	-
平塚 秦野センター	19	3.17	7	1.17	4	0.67	5	0.83	-	-
鎌倉	2	0.33	2	0.33	1	0.17	2	0.33	-	-
鎌倉 三崎センター	1	0.50	-	-	-	-	1	0.50	-	-
小田原	2	0.33	11	1.83	7	1.17	2	0.33	-	-
小田原 足柄上センター	-	-	-	-	3	1.00	-	-	-	-
厚木	15	1.36	-	-	25	2.27	8	0.73	-	-
厚木 大和センター	16	2.29	1	0.14	1	0.14	4	0.57	-	-
茅ヶ崎	6	0.86	1	0.14	4	0.57	10	1.43	-	-

神奈川県	ヘルパンギーナ		流行性耳下腺炎		急性出血性結膜炎		流行性角結膜炎		細菌性髄膜炎	
	報告数	定点当たり	報告数	定点当たり	報告数	定点当たり	報告数	定点当たり	報告数	定点当たり
全県	3	0.02	28	0.14	-	-	39	0.95	-	-
横浜市	1	0.01	12	0.15	-	-	10	0.63	-	-
川崎市	-	-	4	0.12	-	-	2	0.29	-	-
相模原市	-	-	3	0.20	-	-	10	2.50	-	-
県域 (横浜市、川崎市、相模原市を除く)	2	0.03	9	0.12	-	-	17	1.21	-	-
横須賀市	-	-	5	0.56	-	-	4	2.00	-	-
藤沢市	-	-	-	-	-	-	2	1.00	-	-
平塚	1	0.14	-	-	-	-	1	0.50	-	-
平塚 秦野センター	-	-	-	-	-	-	2	2.00
鎌倉	-	-	-	-	-	-	-	-
鎌倉 三崎センター	-	-	-	-
小田原	-	-	-	-	-	-	-	-
小田原 足柄上センター	-	-	-	-
厚木	-	-	3	0.27	-	-	7	2.33	-	-
厚木 大和センター	1	0.14	1	0.14	-	-	1	0.50
茅ヶ崎	-	-	-	-

表2 報告数・定点当たり報告数、疾病・年齢階級別
(全県及び横浜市・川崎市・相模原市を除く県域) (その1)

2014年47週(11月17日～11月23日)

*表2は、各保健福祉事務所からの最新の報告をもとに作成しているため、国の還元データである表1および表3の数値と一致しないことがあります。

インフルエンザ定点		項目	合計	～5か月	～11か月	1歳	2	3	4	5	6	7	8
インフルエンザ (高病原性鳥インフルエンザを除く)	全国	報告数	4,619	14	32	114	109	134	232	266	295	326	317
		定点当たり	0.94	0.00	0.01	0.02	0.02	0.03	0.05	0.05	0.06	0.07	0.06
	全県	報告数	614	2	1	12	11	12	33	29	35	57	46
		定点当たり	1.96	0.01	0.00	0.04	0.04	0.04	0.11	0.09	0.11	0.18	0.15
	県域	報告数	154	-	1	3	3	3	2	9	9	12	11
		定点当たり	1.35	-	0.01	0.03	0.03	0.03	0.02	0.08	0.08	0.11	0.10

小児科定点		項目	合計	～5か月	～11か月	1歳	2	3	4	5	6	7	8
RSウイルス 感染症	全国	報告数	5,151	740	934	1,796	876	445	225	72	31	8	5
		定点当たり	1.65	0.24	0.30	0.57	0.28	0.14	0.07	0.02	0.01	0.00	0.00
	全県	報告数	156	15	28	65	24	8	9	3	2	-	2
		定点当たり	0.78	0.08	0.14	0.33	0.12	0.04	0.05	0.02	0.01	-	0.01
	県域	報告数	72	5	10	28	16	3	7	1	1	-	1
		定点当たり	0.99	0.07	0.14	0.38	0.22	0.04	0.10	0.01	0.01	-	0.01
咽頭結膜熱	全国	報告数	1,658	5	82	350	211	239	266	199	105	66	39
		定点当たり	0.53	0.00	0.03	0.11	0.07	0.08	0.08	0.06	0.03	0.02	0.01
	全県	報告数	67	-	1	11	10	11	13	12	6	1	1
		定点当たり	0.34	-	0.01	0.06	0.05	0.06	0.07	0.06	0.03	0.01	0.01
	県域	報告数	33	-	-	4	4	3	10	6	4	-	1
		定点当たり	0.45	-	-	0.05	0.05	0.04	0.14	0.08	0.05	-	0.01
A群溶血性レンサ球菌咽頭炎	全国	報告数	7,781	5	26	200	342	636	973	1,110	1,085	898	704
		定点当たり	2.49	0.00	0.01	0.06	0.11	0.20	0.31	0.35	0.35	0.29	0.22
	全県	報告数	435	-	-	10	14	30	47	67	59	67	43
		定点当たり	2.19	-	-	0.05	0.07	0.15	0.24	0.34	0.30	0.34	0.22
	県域	報告数	129	-	-	2	4	8	13	22	19	14	14
		定点当たり	1.77	-	-	0.03	0.05	0.11	0.18	0.30	0.26	0.19	0.19
感染性胃腸炎	全国	報告数	23,219	246	1,325	3,669	2,653	2,385	2,404	2,052	1,649	1,182	960
		定点当たり	7.42	0.08	0.42	1.17	0.85	0.76	0.77	0.66	0.53	0.38	0.31
	全県	報告数	1,864	11	83	269	180	166	213	180	145	115	98
		定点当たり	9.37	0.06	0.42	1.35	0.90	0.83	1.07	0.90	0.73	0.58	0.49
	県域	報告数	634	2	33	76	60	53	68	60	49	49	47
		定点当たり	8.68	0.03	0.45	1.04	0.82	0.73	0.93	0.82	0.67	0.67	0.64
水痘	全国	報告数	3,435	41	129	459	468	520	545	432	341	168	124
		定点当たり	1.10	0.01	0.04	0.15	0.15	0.17	0.17	0.14	0.11	0.05	0.04
	全県	報告数	257	1	11	19	25	37	28	33	46	23	15
		定点当たり	1.29	0.01	0.06	0.10	0.13	0.19	0.14	0.17	0.23	0.12	0.08
	県域	報告数	81	1	3	4	10	13	10	8	11	10	7
		定点当たり	1.11	0.01	0.04	0.05	0.14	0.18	0.14	0.11	0.15	0.14	0.10

インフルエンザ定点		項目	9	10-14	15-19	20-29	30-39	40-49	50-59	60-69	70-79	80歳以上
インフルエンザ (高病原性鳥インフルエンザを除く)	全国	報告数	326	1,400	176	163	248	204	107	57	56	43
		定点当たり	0.07	0.29	0.04	0.03	0.05	0.04	0.02	0.01	0.01	0.01
	全県	報告数	47	186	28	26	40	25	12	5	6	1
		定点当たり	0.15	0.59	0.09	0.08	0.13	0.08	0.04	0.02	0.02	0.00
	県域	報告数	12	52	11	8	7	2	4	1	3	1
		定点当たり	0.11	0.46	0.10	0.07	0.06	0.02	0.04	0.01	0.03	0.01

小児科定点		項目	9	10-14	15-19	20歳以上
RSウイルス 感染症	全国	報告数	1	7	2	9
		定点当たり	0.00	0.00	0.00	0.00
	全県	報告数	-	-	-	-
		定点当たり	-	-	-	-
	県域	報告数	-	-	-	-
		定点当たり	-	-	-	-
咽頭結膜熱	全国	報告数	25	45	4	22
		定点当たり	0.01	0.01	0.00	0.01
	全県	報告数	-	1	-	-
		定点当たり	-	0.01	-	-
	県域	報告数	-	1	-	-
		定点当たり	-	0.01	-	-
A群溶血性レンサ球菌咽頭炎	全国	報告数	539	937	58	268
		定点当たり	0.17	0.30	0.02	0.09
	全県	報告数	37	49	2	10
		定点当たり	0.19	0.25	0.01	0.05
	県域	報告数	10	18	-	5
		定点当たり	0.14	0.25	-	0.07
感染性胃腸炎	全国	報告数	781	1,835	351	1,727
		定点当たり	0.25	0.59	0.11	0.55
	全県	報告数	63	145	26	170
		定点当たり	0.32	0.73	0.13	0.85
	県域	報告数	23	59	4	51
		定点当たり	0.32	0.81	0.05	0.70
水痘	全国	報告数	78	111	5	14
		定点当たり	0.02	0.04	0.00	0.00
	全県	報告数	9	10	-	-
		定点当たり	0.05	0.05	-	-
	県域	報告数	2	2	-	-
		定点当たり	0.03	0.03	-	-

表2 報告数・定点当たり報告数、疾病・年齢階級別
(全県及び横浜市・川崎市・相模原市を除く県域) (その2)

2014年47週(11月17日~11月23日)

*表2は、各保健福祉事務所からの最新の報告をもとに作成しているため、国の還元データである表1および表3の数値と一致しないことがあります。

小児科定点	項目	合計	~5か月	~11か月	1歳	
手足口病	全国	報告数	2,548	12	75	714
		定点当たり	0.81	0.00	0.02	0.23
	全県	報告数	108	-	2	32
		定点当たり	0.54	-	0.01	0.16
	県域	報告数	32	-	-	8
		定点当たり	0.44	-	-	0.11
伝染性紅斑	全国	報告数	902	-	8	31
		定点当たり	0.29	-	0.00	0.01
	全県	報告数	147	-	1	4
		定点当たり	0.74	-	0.01	0.02
	県域	報告数	59	-	1	2
		定点当たり	0.81	-	0.01	0.03
突発性発しん	全国	報告数	1,737	33	672	877
		定点当たり	0.55	0.01	0.21	0.28
	全県	報告数	119	-	40	64
		定点当たり	0.60	-	0.20	0.32
	県域	報告数	44	-	20	19
		定点当たり	0.60	-	0.27	0.26
百日咳	全国	報告数	40	3	5	-
		定点当たり	0.01	0.00	0.00	-
	全県	報告数	1	1	-	-
		定点当たり	0.01	0.01	-	-
	県域	報告数	1	1	-	-
		定点当たり	0.01	0.01	-	-
ヘルパンギーナ	全国	報告数	292	4	27	77
		定点当たり	0.09	0.00	0.01	0.02
	全県	報告数	3	-	-	-
		定点当たり	0.02	-	-	-
	県域	報告数	2	-	-	-
		定点当たり	0.03	-	-	-
流行性耳下腺炎	全国	報告数	883	1	3	40
		定点当たり	0.28	0.00	0.00	0.01
	全県	報告数	28	-	-	-
		定点当たり	0.14	-	-	-
	県域	報告数	9	-	-	-
		定点当たり	0.12	-	-	-

小児科定点	項目	2	3	4	5	6	7	8	9	10-14	15-19	20歳以上	
手足口病	全国	報告数	602	390	320	196	115	41	30	14	27	1	11
		定点当たり	0.19	0.12	0.10	0.06	0.04	0.01	0.01	0.00	0.01	0.00	0.00
	全県	報告数	24	13	11	11	3	6	5	-	1	-	-
		定点当たり	0.12	0.07	0.06	0.06	0.02	0.03	0.03	-	0.01	-	-
	県域	報告数	8	6	4	2	-	3	1	-	-	-	-
		定点当たり	0.11	0.08	0.05	0.03	-	0.04	0.01	-	-	-	-
伝染性紅斑	全国	報告数	51	96	126	149	130	114	81	50	55	-	11
		定点当たり	0.02	0.03	0.04	0.05	0.04	0.04	0.03	0.02	0.02	-	0.00
	全県	報告数	7	13	16	27	28	22	11	-	1	-	-
		定点当たり	0.04	0.07	0.08	0.14	0.14	0.11	0.06	-	0.01	-	-
	県域	報告数	3	4	6	6	10	11	5	6	4	-	1
		定点当たり	0.04	0.05	0.08	0.08	0.14	0.15	0.07	0.08	0.05	-	0.01
突発性発しん	全国	報告数	115	27	9	2	1	1	-	-	-	-	-
		定点当たり	0.04	0.01	0.00	0.00	0.00	0.00	-	-	-	-	-
	全県	報告数	11	2	-	-	1	1	-	-	-	-	-
		定点当たり	0.06	0.01	-	-	0.01	0.01	-	-	-	-	-
	県域	報告数	2	2	-	-	1	-	-	-	-	-	-
		定点当たり	0.03	0.03	-	-	0.01	-	-	-	-	-	-
百日咳	全国	報告数	1	2	2	3	1	2	4	3	4	1	9
		定点当たり	0.00	0.00	0.00	0.00	0.00	0.00	0.00	0.00	0.00	0.00	0.00
	全県	報告数	-	-	-	-	-	-	-	-	-	-	-
		定点当たり	-	-	-	-	-	-	-	-	-	-	-
	県域	報告数	-	-	-	-	-	-	-	-	-	-	-
		定点当たり	-	-	-	-	-	-	-	-	-	-	-
ヘルパンギーナ	全国	報告数	59	38	32	18	16	5	7	1	3	-	5
		定点当たり	0.02	0.01	0.01	0.01	0.01	0.00	0.00	0.00	0.00	0.00	-
	全県	報告数	-	2	-	-	-	1	-	-	-	-	-
		定点当たり	-	0.01	-	-	-	0.01	-	-	-	-	-
	県域	報告数	-	2	-	-	-	-	-	-	-	-	-
		定点当たり	-	0.03	-	-	-	-	-	-	-	-	-
流行性耳下腺炎	全国	報告数	59	107	140	160	115	75	57	41	61	5	19
		定点当たり	0.02	0.03	0.04	0.05	0.04	0.02	0.02	0.01	0.02	0.00	0.01
	全県	報告数	-	4	-	7	5	4	1	2	4	-	1
		定点当たり	-	0.02	-	0.04	0.03	0.02	0.01	0.01	0.02	-	0.01
	県域	報告数	-	-	-	2	2	2	-	-	2	-	1
		定点当たり	-	-	-	0.03	0.03	0.03	-	-	0.03	-	0.01

表3 5週前～今週の推移 (その1)
(全県及び横浜市・川崎市・相模原市を除く県域)

2014年47週(11月17日～11月23日)

疾病名	項目		5週前	4週前	3週前	2週前	1週前	今週
			42週	43週	44週	45週	46週	47週
			(10月13日 ～10月19 日)	(10月20日 ～10月26 日)	(10月27日 ～11月02 日)	(11月03日 ～11月09 日)	(11月10日 ～11月16 日)	(11月17日 ～11月23 日)
インフルエンザ (高病原性鳥インフル ガを除く)	全県	報告数	7	52	86	99	244	614
		定点当たり	0.02	0.16	0.28	0.31	0.76	1.96
	県域	報告数	1	3	7	11	36	154
		定点当たり	0.01	0.03	0.06	0.10	0.32	1.35
RSウイルス 感染症	全県	報告数	72	80	127	122	129	156
		定点当たり	0.35	0.39	0.65	0.60	0.63	0.78
	県域	報告数	29	40	66	48	67	72
		定点当たり	0.40	0.55	0.90	0.67	0.92	0.99
咽頭結膜熱	全県	報告数	35	39	35	43	53	67
		定点当たり	0.17	0.19	0.18	0.21	0.26	0.34
	県域	報告数	15	17	17	15	19	33
		定点当たり	0.21	0.23	0.23	0.21	0.26	0.45
A群溶血性レ ンサ球菌咽頭 炎	全県	報告数	157	250	286	257	390	435
		定点当たり	0.77	1.23	1.46	1.27	1.90	2.19
	県域	報告数	48	87	74	60	111	129
		定点当たり	0.66	1.19	1.01	0.83	1.52	1.77
感染性胃腸炎	全県	報告数	607	798	996	1,032	1,393	1,864
		定点当たり	2.98	3.93	5.08	5.08	6.80	9.37
	県域	報告数	204	289	353	357	453	634
		定点当たり	2.79	3.96	4.84	4.96	6.21	8.68
水痘	全県	報告数	135	175	196	206	239	257
		定点当たり	0.66	0.86	1.00	1.01	1.17	1.29
	県域	報告数	40	61	67	55	88	81
		定点当たり	0.55	0.84	0.92	0.76	1.21	1.11
手足口病	全県	報告数	81	58	101	79	88	108
		定点当たり	0.40	0.29	0.52	0.39	0.43	0.54
	県域	報告数	35	19	44	33	34	32
		定点当たり	0.48	0.26	0.60	0.46	0.47	0.44
伝染性紅斑	全県	報告数	86	94	137	111	141	147
		定点当たり	0.42	0.46	0.70	0.55	0.69	0.74
	県域	報告数	15	27	44	46	50	59
		定点当たり	0.21	0.37	0.60	0.64	0.68	0.81
突発性発しん	全県	報告数	113	124	138	140	114	119
		定点当たり	0.55	0.61	0.70	0.69	0.56	0.60
	県域	報告数	37	40	52	44	42	44
		定点当たり	0.51	0.55	0.71	0.61	0.58	0.60

表3 5週前～今週の推移 (その2)
(全県及び横浜市・川崎市・相模原市を除く県域)

2014年47週(11月17日～11月23日)

疾病名	項目		5週前	4週前	3週前	2週前	1週前	今週
			42週	43週	44週	45週	46週	47週
			(10月13日 ～10月19 日)	(10月20日 ～10月26 日)	(10月27日 ～11月02 日)	(11月03日 ～11月09 日)	(11月10日 ～11月16 日)	(11月17日 ～11月23 日)
百日咳	全県	報告数	5	-	1	1	1	1
		定点当たり	0.02	-	0.01	-	-	0.01
	県域	報告数	2	-	-	1	-	1
		定点当たり	0.03	-	-	0.01	-	0.01
ヘルパンギーナ	全県	報告数	37	30	26	10	11	3
		定点当たり	0.18	0.15	0.13	0.05	0.05	0.02
	県域	報告数	11	12	12	5	6	2
		定点当たり	0.15	0.16	0.16	0.07	0.08	0.03
流行性耳下腺炎	全県	報告数	40	43	28	34	46	28
		定点当たり	0.20	0.21	0.14	0.17	0.22	0.14
	県域	報告数	15	21	11	11	19	9
		定点当たり	0.21	0.29	0.15	0.15	0.26	0.12
急性出血性結膜炎	全県	報告数	-	1	1	2	-	-
		定点当たり	-	0.02	0.03	0.05	-	-
	県域	報告数	-	-	-	-	-	-
		定点当たり	-	-	-	-	-	-
流行性角結膜炎	全県	報告数	30	39	35	30	46	39
		定点当たり	0.70	0.95	0.88	0.71	1.10	0.95
	県域	報告数	16	17	16	15	19	17
		定点当たり	1.07	1.21	1.07	1.00	1.27	1.21
細菌性髄膜炎	全県	報告数	-	-	-	-	-	-
		定点当たり	-	-	-	-	-	-
	県域	報告数	-	-	-	-	-	-
		定点当たり	-	-	-	-	-	-
無菌性髄膜炎	全県	報告数	1	1	2	-	-	-
		定点当たり	0.10	0.11	0.20	-	-	-
	県域	報告数	-	-	2	-	-	-
		定点当たり	-	-	0.50	-	-	-
マイコプラズマ肺炎	全県	報告数	1	1	-	1	2	-
		定点当たり	0.10	0.11	-	0.10	0.20	-
	県域	報告数	-	-	-	1	1	-
		定点当たり	-	-	-	0.25	0.25	-
クラミジア肺炎 (オウム病を除く)	全県	報告数	-	-	2	-	-	-
		定点当たり	-	-	0.20	-	-	-
	県域	報告数	-	-	2	-	-	-
		定点当たり	-	-	0.50	-	-	-
感染性胃腸炎 (ロタウイルス)	全県	報告数	-	-	-	-	-	-
		定点当たり	-	-	-	-	-	-
	県域	報告数	-	-	-	-	-	-
		定点当たり	-	-	-	-	-	-

表2 報告数・定点当たり報告数、疾病・年齢階級別
(全県及び横浜市・川崎市・相模原市を除く県域) (その3)

2014年47週(11月17日～11月23日)

*表2は、各保健福祉事務所からの最新の報告をもとに作成しているため、国の還元データである表1および表3の数値と一致しないことがあります。

眼科定点		項目	合計	～5か月	～11か月	1歳	2	3	4	5	6	7	8
急性出血性結膜炎	全国	報告数	7	-	-	-	-	-	-	-	-	-	1
		定点当たり	0.01	-	-	-	-	-	-	-	-	-	-
	全県	報告数	-	-	-	-	-	-	-	-	-	-	-
流行性角結膜炎	全国	報告数	370	-	4	6	11	13	16	7	8	2	4
		定点当たり	0.55	-	0.01	0.01	0.02	0.02	0.02	0.01	0.01	0.00	0.01
	全県	報告数	39	-	-	-	-	2	5	1	3	2	1
眼科定点	全県	報告数	17	-	-	-	-	-	1	-	3	-	-
		定点当たり	1.21	-	-	-	-	-	0.07	-	0.21	-	-

基幹定点(週報)		項目	合計	0歳	1-4	5-9	10-14	15-19	20-24	25-29	30-34	35-39	40-44
細菌性髄膜炎	全国	報告数	4	1	-	-	-	-	-	-	-	-	-
		定点当たり	0.01	0.00	-	-	-	-	-	-	-	-	-
	全県	報告数	-	-	-	-	-	-	-	-	-	-	-
無菌性髄膜炎	全国	報告数	8	2	-	1	-	-	-	-	2	1	-
		定点当たり	0.02	0.00	-	0.00	-	-	-	-	0.00	0.00	-
	全県	報告数	-	-	-	-	-	-	-	-	-	-	-
マイコプラズマ肺炎	全国	報告数	181	1	55	42	27	6	1	5	7	2	2
		定点当たり	0.38	0.00	0.12	0.09	0.06	0.01	0.00	0.01	0.01	0.01	0.00
	全県	報告数	-	-	-	-	-	-	-	-	-	-	-
クラミジア肺炎(オウム病を除く)	全国	報告数	5	-	1	1	1	-	-	-	-	-	-
		定点当たり	0.01	-	0.00	0.00	0.00	-	-	-	-	-	-
	全県	報告数	-	-	-	-	-	-	-	-	-	-	-
感染性胃腸炎(ロタウイルス)	全国	報告数	8	1	5	1	1	-	-	-	-	-	-
		定点当たり	0.02	0.00	0.01	0.00	0.00	-	-	-	-	-	-
	全県	報告数	-	-	-	-	-	-	-	-	-	-	-

眼科定点		項目	9	10-14	15-19	20-29	30-39	40-49	50-59	60-69	70歳以上
急性出血性結膜炎	全国	報告数	-	-	-	-	1	2	2	1	-
		定点当たり	-	-	-	-	0.00	0.00	0.00	0.00	-
	全県	報告数	-	-	-	-	-	-	-	-	-
流行性角結膜炎	全国	報告数	3	14	15	42	92	51	31	26	25
		定点当たり	0.00	0.02	0.02	0.06	0.14	0.08	0.05	0.04	0.04
	全県	報告数	1	1	3	1	3	5	5	4	2
眼科定点	全県	報告数	-	1	2	-	1	4	3	2	-
		定点当たり	-	0.07	0.14	-	0.07	0.29	0.21	0.14	-

基幹定点(週報)		項目	45-49	50-54	55-59	60-64	65-69	70歳以上
細菌性髄膜炎	全国	報告数	1	-	-	-	-	2
		定点当たり	0.00	-	-	-	-	0.00
	全県	報告数	-	-	-	-	-	-
無菌性髄膜炎	全国	報告数	-	1	-	-	-	1
		定点当たり	-	0.00	-	-	-	0.00
	全県	報告数	-	-	-	-	-	-
マイコプラズマ肺炎	全国	報告数	3	3	2	2	1	22
		定点当たり	0.01	0.01	0.00	0.00	0.00	0.05
	全県	報告数	-	-	-	-	-	-
クラミジア肺炎(オウム病を除く)	全国	報告数	-	-	-	-	-	2
		定点当たり	-	-	-	-	-	0.00
	全県	報告数	-	-	-	-	-	-
感染性胃腸炎(ロタウイルス)	全国	報告数	-	-	-	-	-	-
		定点当たり	-	-	-	-	-	-
	全県	報告数	-	-	-	-	-	-