



神奈川県感染症発生情報（46週報）

（11月10日～11月16日）

<http://www.eiken.pref.kanagawa.jp/>



今週の注目感染症

～腸管出血性大腸菌感染症～腸管出血性大腸菌感染症は、無症状のものから軽い腹痛、下痢のみで終わるもの、さらには激しい腹痛、下痢、血便とともに重篤な合併症を起こす場合もあります。今年は報告数が多い状況が秋以降も長く続いており、十分な注意が必要です。生肉などの汚染されやすい食品は十分に加熱し、食事・調理前、トイレの後など毎日の手洗いによる予防対策も引き続きしっかりと行いましょう。

今週の全数把握対象疾患

（当該週の国による集計及び各保健福祉事務所からの報告をもとに期日を決めて集計しているため、集計数が前後することがあります。）

分類	対象疾患	内訳				神奈川県
		県域	横浜市	川崎市	相模原市	
二類	結核	10	12		3	25
三類	腸管出血性大腸菌感染症		2	1	2	5
四類	つつが虫病	1				1
	レジオネラ症	1				1
五類	アメーバ赤痢		1			1
	カルバペネム耐性腸内細菌感染症	1	2			3
	後天性免疫不全症候群	1	1			2
	侵襲性肺炎球菌感染症	1	2	2		5
	水痘（入院例）		1			1
	梅毒	1				1
	麻しん	1				1
	薬剤耐性アシネトバクター感染症		1			1

全数把握対象疾患情報

- ・結核25例：年齢群は20歳代1例、30歳代3例、40歳代3例、50歳代5例、60歳代4例、70歳代7例、80歳代2例、病型は肺結核17例、肺結核及び結核性胸膜炎2例、肺結核及び気管支結核1例、腸結核1例、無症状病原体保有者4例
- ・腸管出血性大腸菌感染症5例（有症状者5例）：年齢群は20歳代2例、40歳代1例、60歳代2例、血清型・毒素型はO103 VT1 1例、O111 VT1 1例、O157 VT1VT2 3例、推定感染地域は神奈川県1例、東京都1例、インドネシア1例、フランス1例、都道府県不明1例
- ・つつが虫病1例：年齢群は60歳代、推定感染地域は神奈川県
- ・レジオネラ症1例：年齢群は60歳代、病型は肺炎型、推定感染経路は水系感染、推定感染地域は静岡県
- ・アメーバ赤痢1例：年齢群は40歳代、病型は腸管アメーバ症、推定感染経路は異性間性的接触、推定感染地域は都道府県不明
- ・カルバペネム耐性腸内細菌感染症3例：年齢群は60歳代1例、70歳代1例、80歳代1例、菌種は*Enterobacter cloacae* 1例、*Enterobacter cloacae* 及び *Serratia mercenscens* 1例、*Morganella morganii* 1例、推定感染経路は以前の保菌1例、医療器具感染1例、不明1例、推定感染地域は神奈川県1例、都道府県不明2例
- ・後天性免疫不全症候群2例：年齢群は30歳代1例、50歳代1例、病型は無症状病原体保有者2例、推定感染経路は同性間性的接触2例、推定感染地域は日本国内2例
- ・侵襲性肺炎球菌感染症5例：年齢群は60歳代1例、80歳代4例、推定感染地域は神奈川県4例、都道府県不明1例、ワクチン接種歴は接種なし2例、不明3例
- ・水痘（入院例）1例：年齢群は10歳未満、病型は検査診断例、推定感染地域は神奈川県、ワクチン接種歴なし
- ・梅毒1例：年齢群は20歳代、病型は早期顕性梅毒 期、推定感染経路は異性間性的接触、推定感染地域は神奈川県
- ・麻しん1例：年齢群は40歳代、病型は検査診断例、推定感染地域はベトナム、ワクチン接種歴なし
- ・薬剤耐性アシネトバクター感染症1例：年齢群は70歳代、菌種は不明、推定感染経路は以前の保菌、推定感染地域は都道府県不明

今週の定点把握対象疾患

- ・RSウイルス感染症の定点当たりの報告数が、厚木保健福祉事務所管内(1.91)、小田原保健福祉事務所管内(1.83)、鎌倉保健福祉事務所管内(1.67)等で多くなっています。
- ・伝染性紅斑の定点当たりの報告数が、厚木保健福祉事務所管内(1.55)等で多くなっています。
- ・インフルエンザの定点当たりの報告数が、川崎市(1.20)等で多くなっています。

神奈川県感染症情報センター

神奈川県衛生研究所 企画情報部 衛生情報課

TEL:0467-83-4400(代表)

FAX:0467-89-5211(企画情報部)

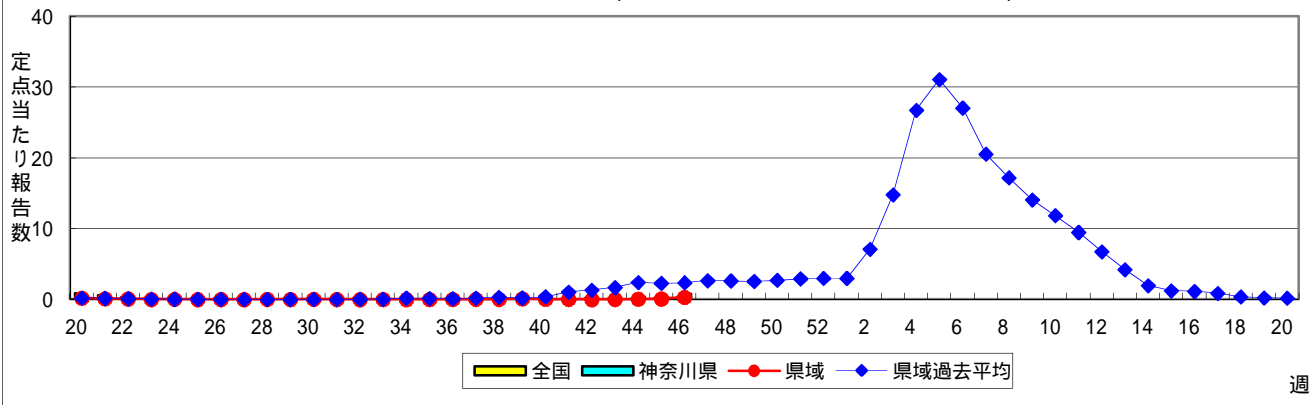
感染症発生動向調査事業は「感染症の予防及び感染症の患者に対する医療に関する法律」によって行われています。

* 県域とは、神奈川県内の市町村のうち横浜市、川崎市、相模原市を除いた地域です。

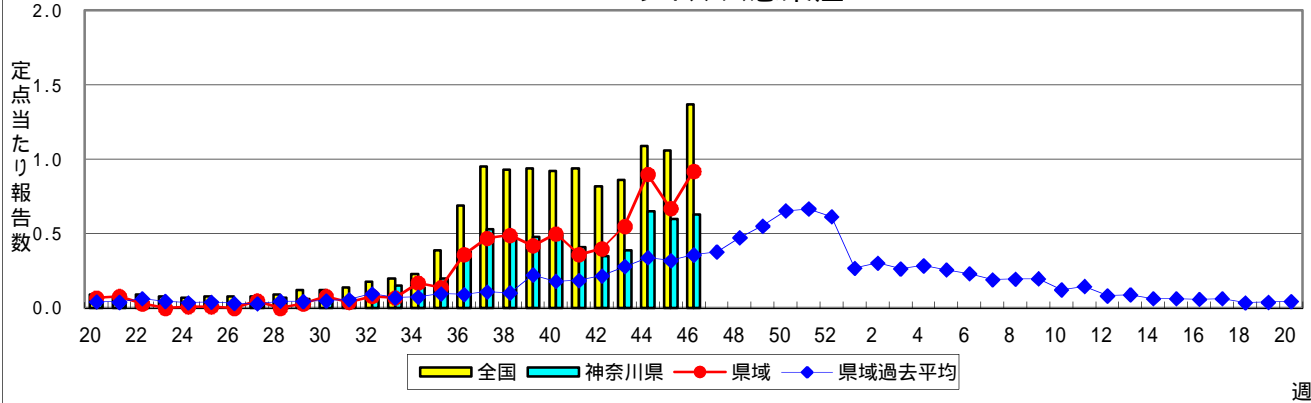
感染症発生動向調査:週報対象疾患の時系列グラフ

疾患名の括弧書きは、一般名称であり、正式名称ではありません。
 神奈川県&県域(横浜市・川崎市・相模原市を除く)のデータです。

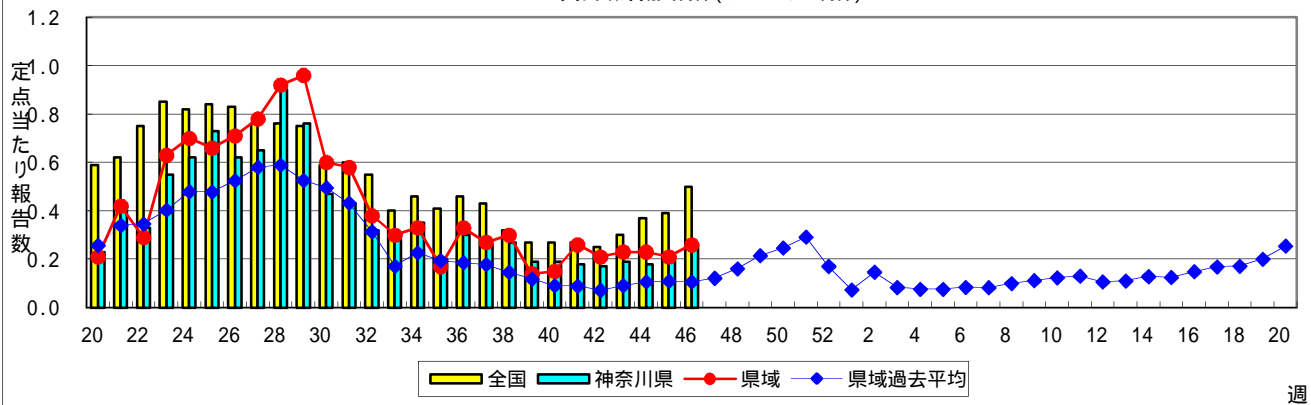
インフルエンザ(高病原性鳥インフルエンザを除く)



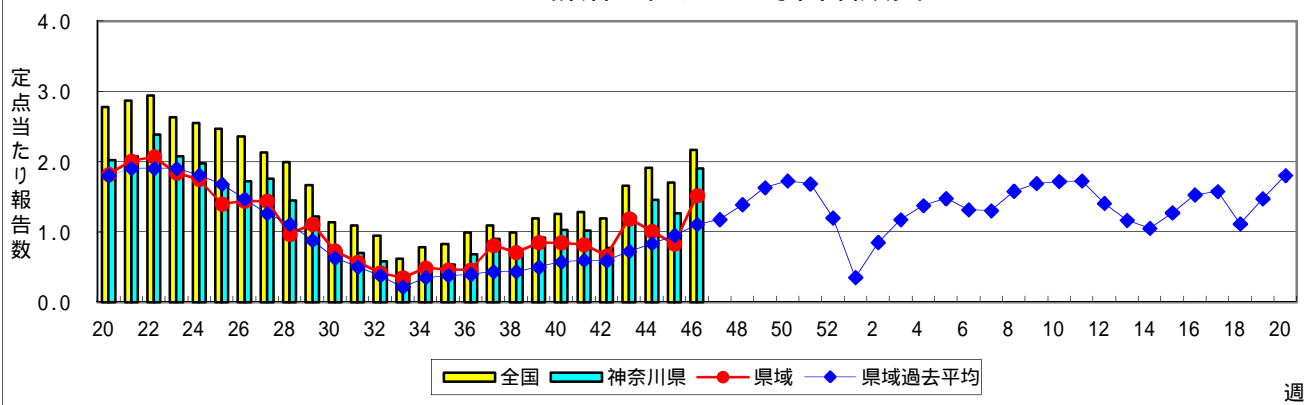
RSウイルス感染症



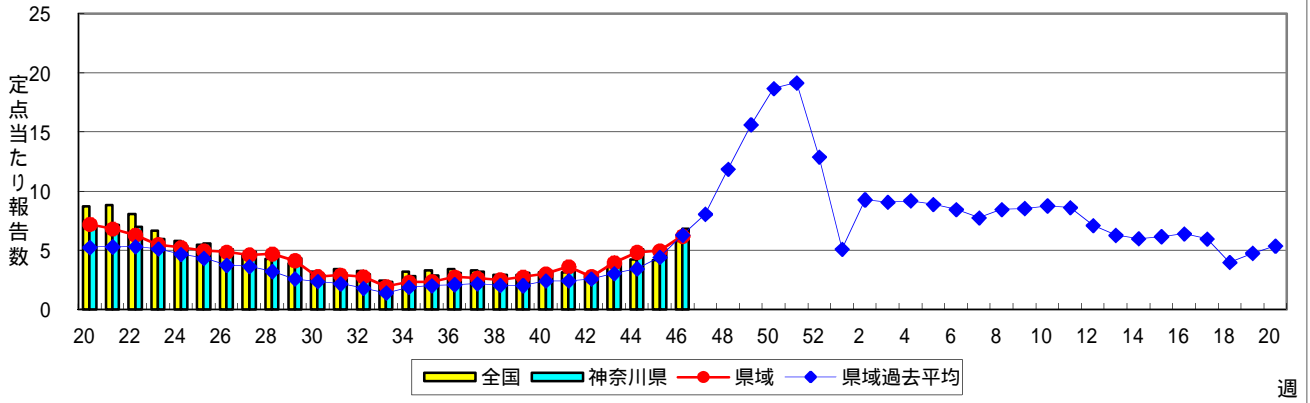
咽頭結膜熱(プール熱)



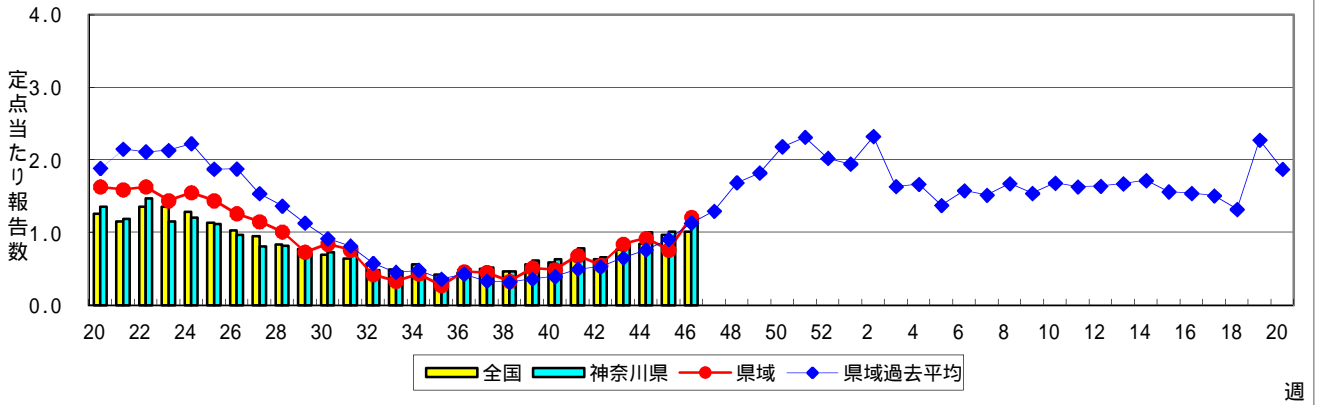
A群溶血性レンサ球菌咽頭炎



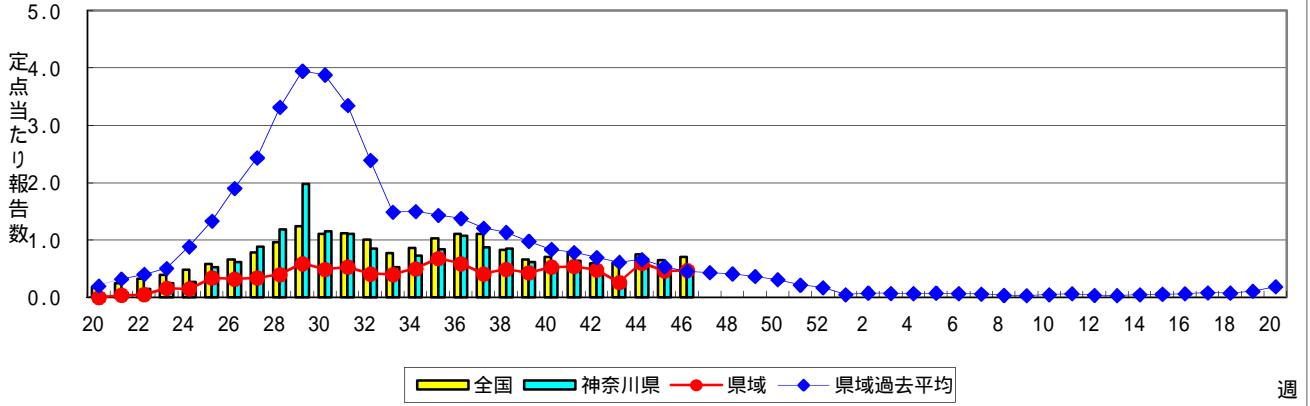
感染性胃腸炎



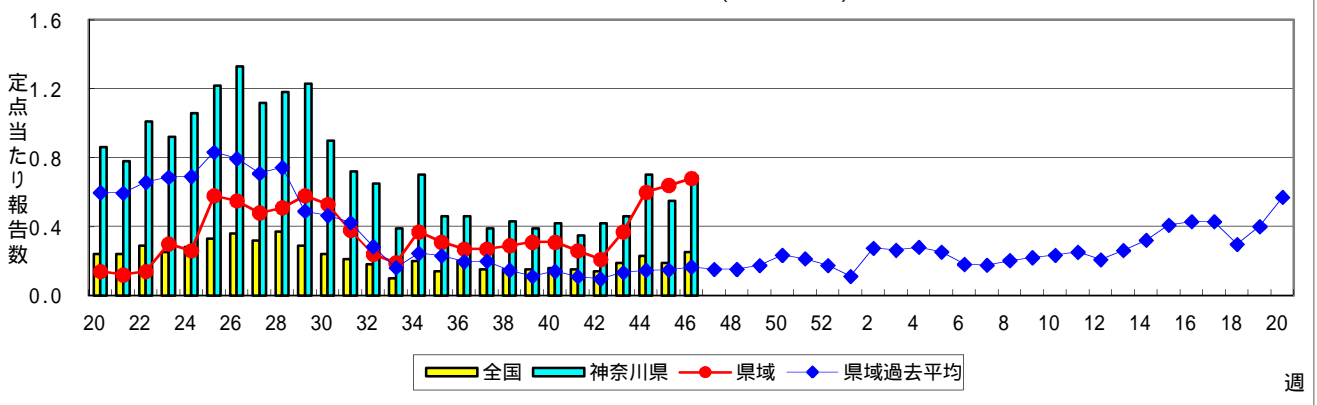
水痘(水ぼうそう)



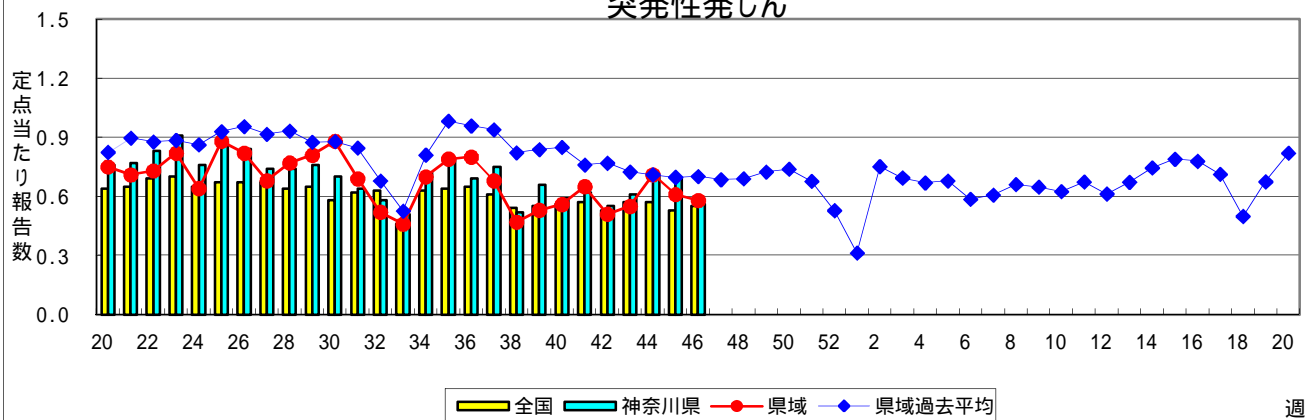
手足口病



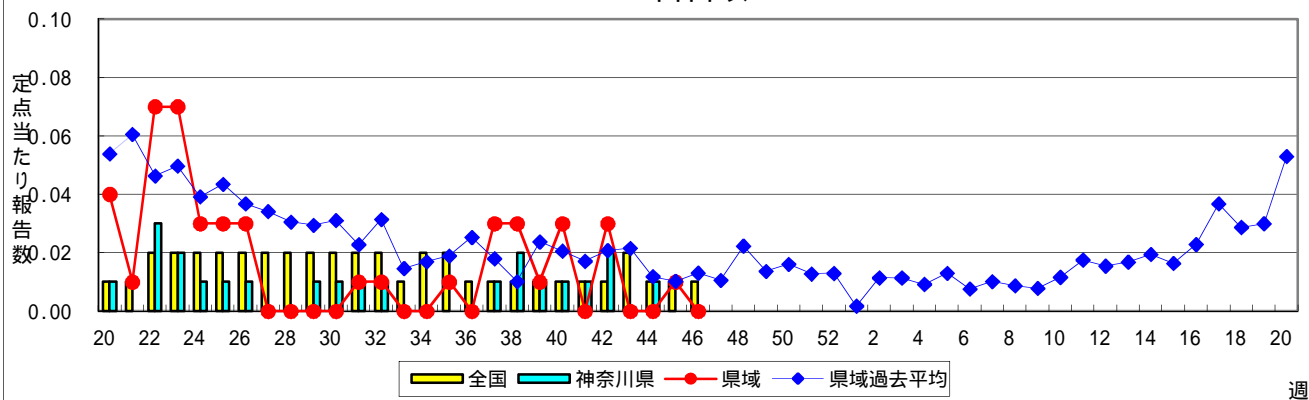
伝染性紅斑(リンゴ病)



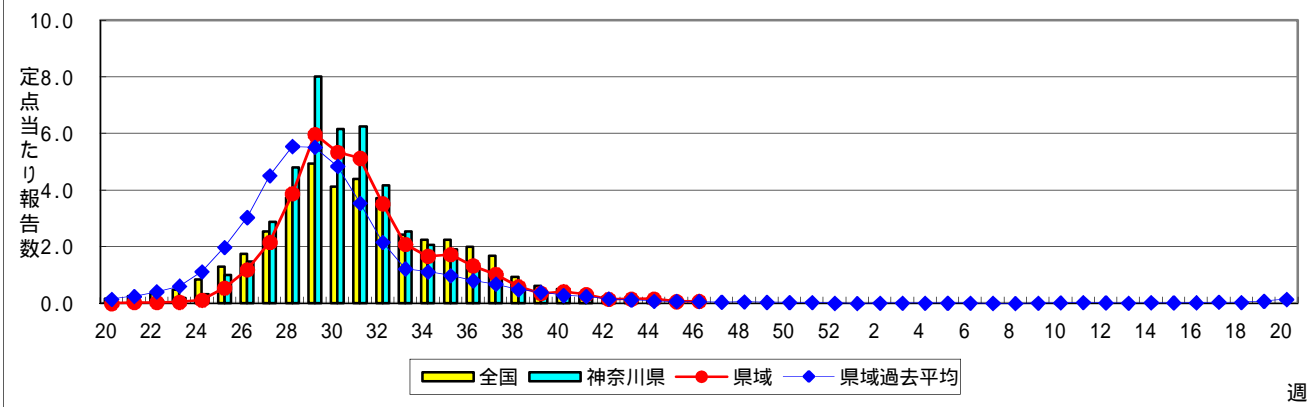
突発性発しん



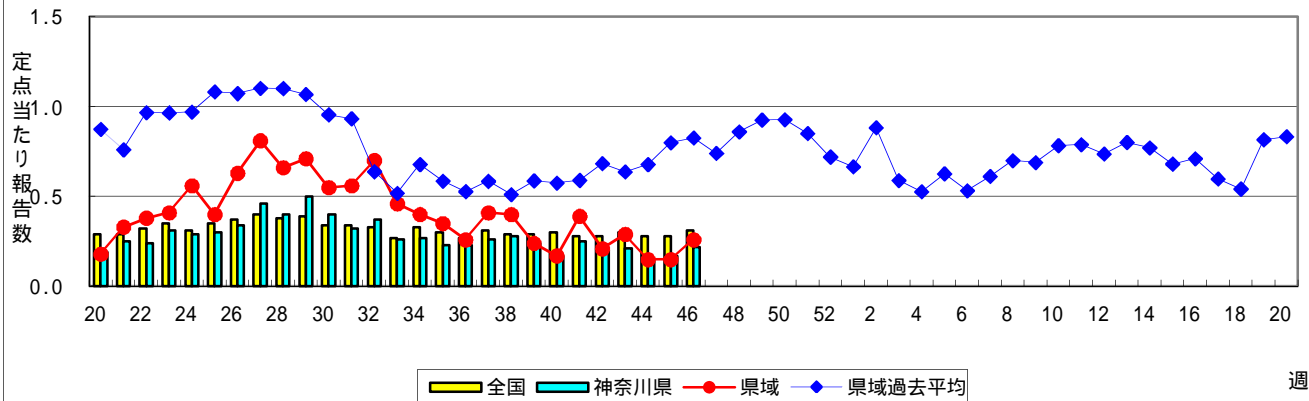
百日咳



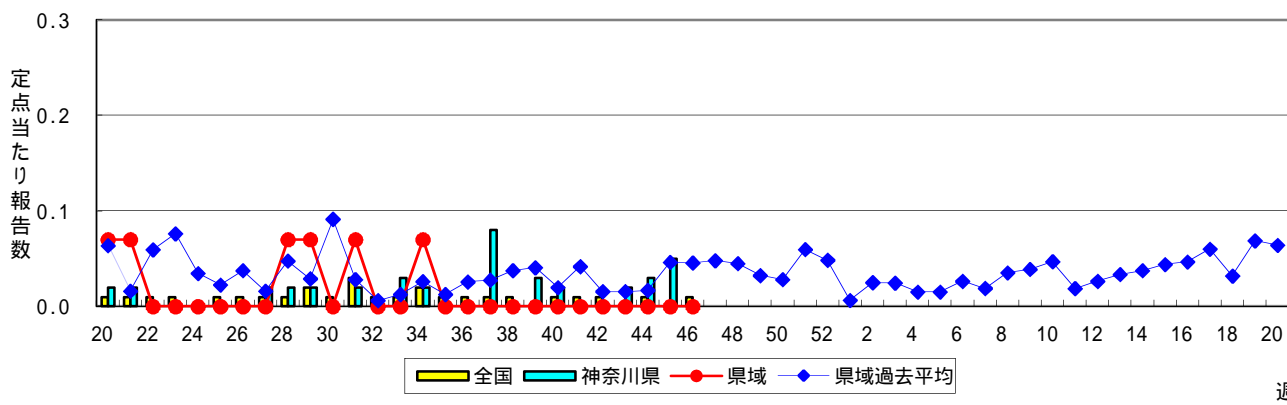
ヘルパンギーナ



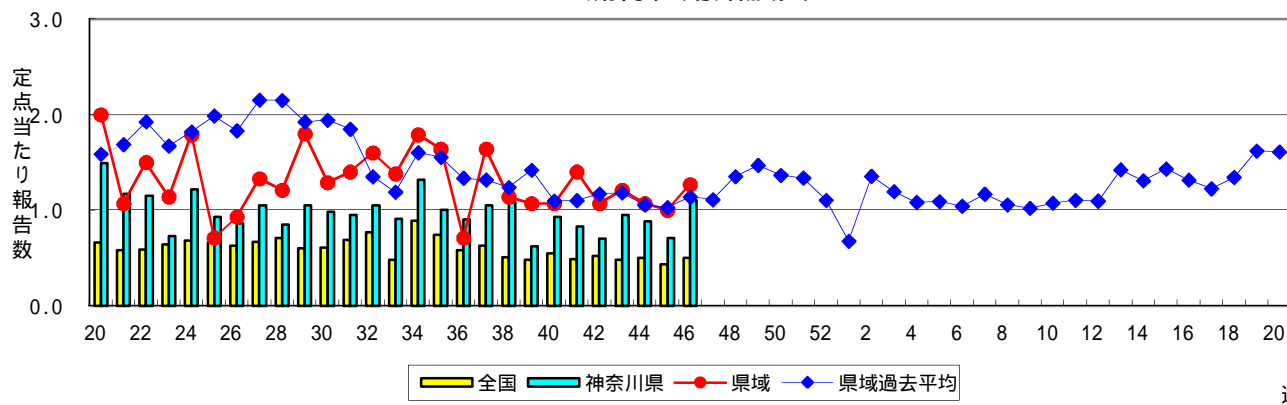
流行性耳下腺炎(おたふくかぜ)



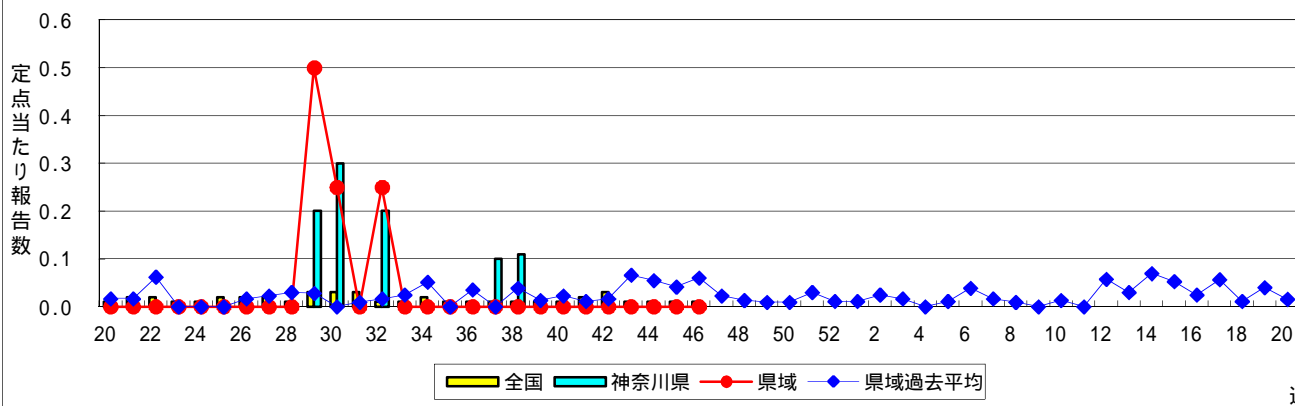
急性出血性結膜炎



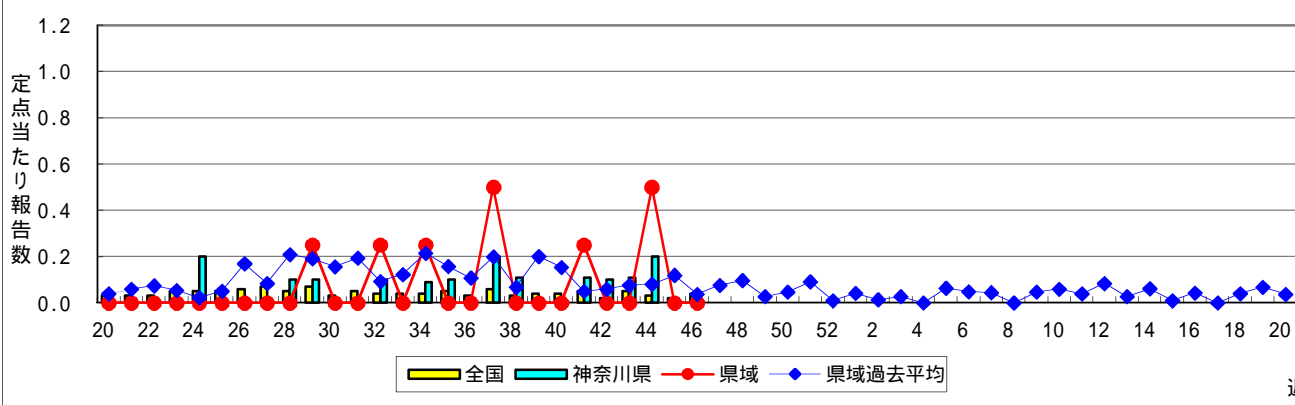
流行性角結膜炎



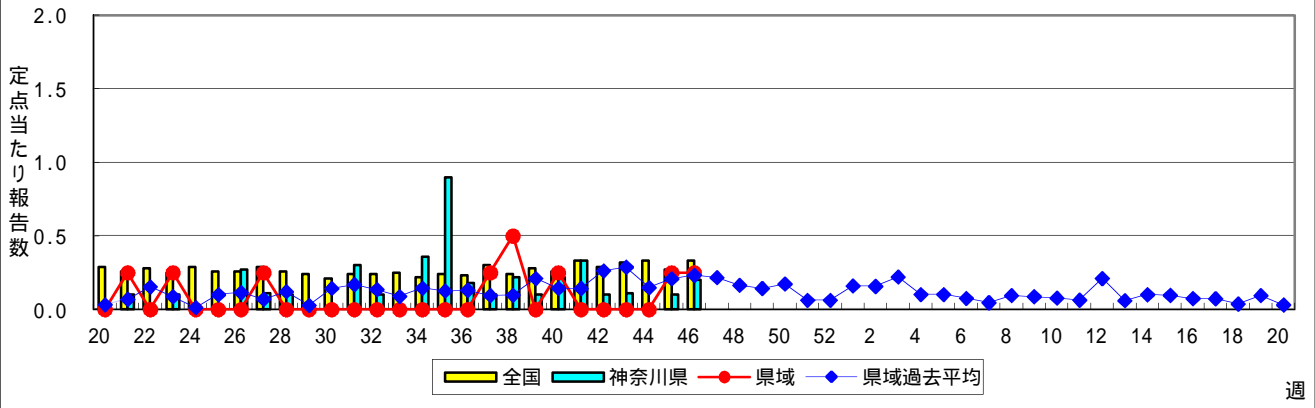
細菌性髄膜炎



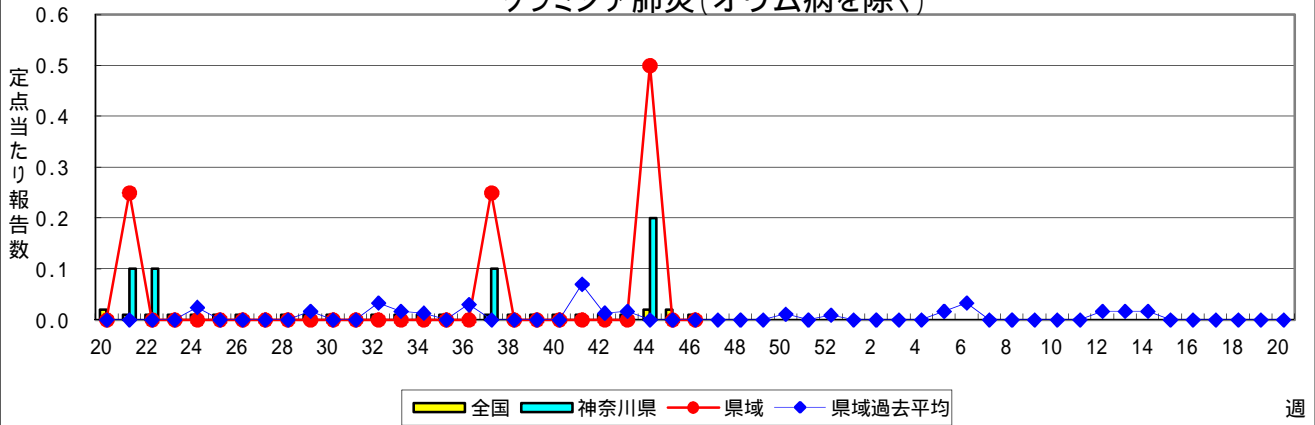
無菌性髄膜炎



マイコプラズマ肺炎



クラミジア肺炎(オウム病を除く)



感染性胃腸炎(ロタウイルス)

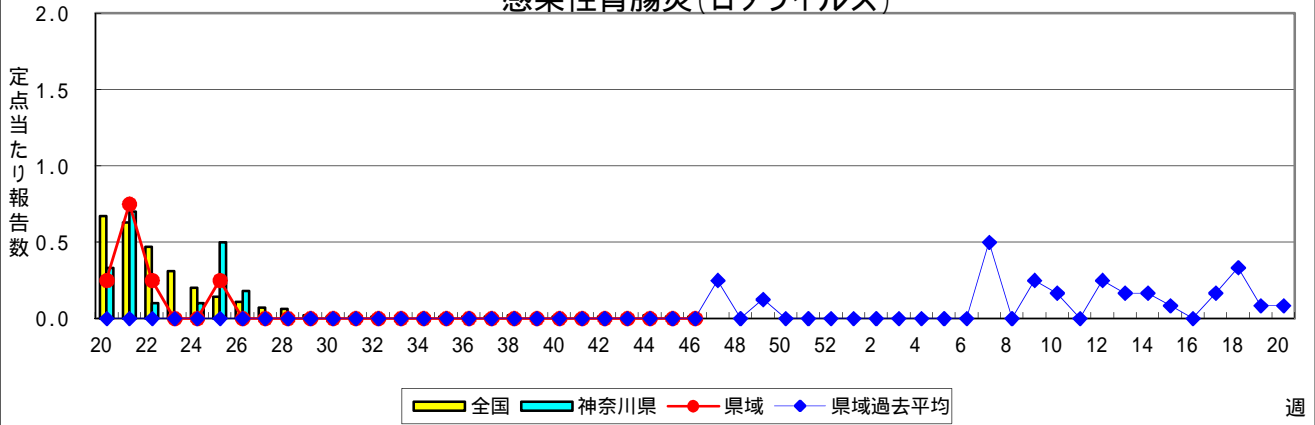


表1 報告数・定点当たり報告数 疾病、政令市・保健所別 (その1)

2014年46週(11月10日～11月16日)

神奈川県	インフルエンザ (高病原性鳥インフルエンザ を除く)		RSウイルス感染症		咽頭結膜熱		A群溶血性レンサ球菌咽頭炎		感染性胃腸炎	
	報告数	定点当たり	報告数	定点当たり	報告数	定点当たり	報告数	定点当たり	報告数	定点当たり
全県	244	0.76	129	0.63	53	0.26	390	1.90	1,393	6.80
横浜市	125	0.95	33	0.39	19	0.23	171	2.04	510	6.07
川崎市	65	1.20	25	0.76	15	0.45	87	2.64	337	10.21
相模原市	18	0.78	4	0.27	-	-	21	1.40	93	6.20
県域 (横浜市、川崎市、相模原市を除く)	36	0.32	67	0.92	19	0.26	111	1.52	453	6.21
横須賀市	9	0.64	1	0.11	-	-	5	0.56	36	4.00
藤沢市	-	-	5	0.56	2	0.22	16	1.78	68	7.56
平塚	8	0.73	10	1.43	1	0.14	-	-	13	1.86
平塚 秦野センター	2	0.20	1	0.17	5	0.83	9	1.50	57	9.50
鎌倉	2	0.20	10	1.67	-	-	23	3.83	30	5.00
鎌倉 三崎センター	1	0.33	-	-	2	1.00	-	-	-	-
小田原	-	-	11	1.83	1	0.17	12	2.00	19	3.17
小田原 足柄上センター	2	0.40	-	-	-	-	-	-	6	2.00
厚木	9	0.53	21	1.91	6	0.55	25	2.27	127	11.55
厚木 大和センター	2	0.18	6	0.86	2	0.29	17	2.43	48	6.86
茅ヶ崎	1	0.11	2	0.29	-	-	4	0.57	49	7.00

神奈川県	水痘		手足口病		伝染性紅斑		突発性発しん		百日咳	
	報告数	定点当たり	報告数	定点当たり	報告数	定点当たり	報告数	定点当たり	報告数	定点当たり
全県	239	1.17	88	0.43	141	0.69	114	0.56	1	-
横浜市	91	1.08	31	0.37	80	0.95	43	0.51	1	0.01
川崎市	31	0.94	21	0.64	6	0.18	24	0.73	-	-
相模原市	29	1.93	2	0.13	5	0.33	5	0.33	-	-
県域 (横浜市、川崎市、相模原市を除く)	88	1.21	34	0.47	50	0.68	42	0.58	-	-
横須賀市	5	0.56	3	0.33	10	1.11	1	0.11	-	-
藤沢市	6	0.67	8	0.89	4	0.44	12	1.33	-	-
平塚	8	1.14	1	0.14	3	0.43	3	0.43	-	-
平塚 秦野センター	17	2.83	6	1.00	-	-	4	0.67	-	-
鎌倉	11	1.83	4	0.67	4	0.67	1	0.17	-	-
鎌倉 三崎センター	-	-	-	-	-	-	-	-	-	-
小田原	2	0.33	3	0.50	7	1.17	2	0.33	-	-
小田原 足柄上センター	2	0.67	1	0.33	1	0.33	-	-	-	-
厚木	22	2.00	5	0.45	17	1.55	7	0.64	-	-
厚木 大和センター	11	1.57	-	-	4	0.57	5	0.71	-	-
茅ヶ崎	4	0.57	3	0.43	-	-	7	1.00	-	-

神奈川県	ヘルパンギーナ		流行性耳下腺炎		急性出血性結膜炎		流行性角結膜炎		細菌性髄膜炎	
	報告数	定点当たり	報告数	定点当たり	報告数	定点当たり	報告数	定点当たり	報告数	定点当たり
全県	11	0.05	46	0.22	-	-	46	1.10	-	-
横浜市	4	0.05	16	0.19	-	-	13	0.81	-	-
川崎市	1	0.03	7	0.21	-	-	6	0.86	-	-
相模原市	-	-	4	0.27	-	-	8	2.00	-	-
県域 (横浜市、川崎市、相模原市を除く)	6	0.08	19	0.26	-	-	19	1.27	-	-
横須賀市	1	0.11	5	0.56	-	-	6	3.00	-	-
藤沢市	1	0.11	2	0.22	-	-	2	1.00	-	-
平塚	1	0.14	2	0.29	-	-	-	-	-	-
平塚 秦野センター	-	-	2	0.33	-	-	-	-
鎌倉	-	-	2	0.33	-	-	-	-
鎌倉 三崎センター	2	1.00	-	-
小田原	-	-	-	-	-	-	-	-
小田原 足柄上センター	-	-	-	-
厚木	1	0.09	4	0.36	-	-	10	3.33	-	-
厚木 大和センター	-	-	1	0.14	-	-	-	-
茅ヶ崎	-	-	1	0.14	-	-	1	1.00

表2 報告数・定点当たり報告数、疾病・年齢階級別
(全県及び横浜市・川崎市・相模原市を除く県域) (その1)

2014年46週(11月10日～11月16日)

*表2は、各保健福祉事務所からの最新の報告をもとに作成しているため、国の還元データである表1および表3の数値と一致しないことがあります。

インフルエンザ定点		項目	合計	～5か月	～11か月	1歳	2	3	4	5	6	7	8	
インフルエンザ (高病原性鳥インフルエンザを除く)	全国	報告数	1,810	2	12	51	48	64	85	82	104	156	127	
		定点当たり	0.37	0.00	0.00	0.01	0.01	0.01	0.02	0.02	0.02	0.03	0.03	
	全県	報告数	244	-	1	6	8	8	8	7	17	30	25	
		定点当たり	0.76	-	0.00	0.02	0.02	0.02	0.02	0.02	0.05	0.09	0.08	
	県域	報告数	36	-	-	-	-	-	-	1	-	1	5	1
		定点当たり	0.32	-	-	-	-	-	-	0.01	-	0.01	0.04	0.01

小児科定点		項目	合計	～5か月	～11か月	1歳	2	3	4	5	6	7	8
RSウイルス 感染症	全国	報告数	4,328	665	840	1,544	701	347	151	58	8	1	3
		定点当たり	1.37	0.21	0.27	0.49	0.22	0.11	0.05	0.02	0.00	0.00	0.00
	全県	報告数	129	18	28	53	18	9	2	1	-	-	-
		定点当たり	0.63	0.09	0.14	0.26	0.09	0.04	0.01	0.00	-	-	-
	県域	報告数	67	8	14	30	10	3	2	-	-	-	-
		定点当たり	0.92	0.11	0.19	0.41	0.14	0.04	0.03	-	-	-	-
咽頭結膜熱	全国	報告数	1,575	7	98	347	189	243	238	156	107	58	32
		定点当たり	0.50	0.00	0.03	0.11	0.06	0.08	0.08	0.05	0.03	0.02	0.01
	全県	報告数	53	-	5	12	8	6	7	8	4	1	1
		定点当たり	0.26	-	0.02	0.06	0.04	0.03	0.03	0.04	0.02	0.00	0.00
	県域	報告数	19	-	-	6	3	2	1	5	1	1	-
		定点当たり	0.26	-	-	0.08	0.04	0.03	0.01	0.07	0.01	0.01	-
A群溶血性レンサ球菌咽頭炎	全国	報告数	6,822	7	36	169	284	563	873	956	974	826	623
		定点当たり	2.17	0.00	0.01	0.05	0.09	0.18	0.28	0.30	0.31	0.26	0.20
	全県	報告数	390	-	-	4	10	24	59	57	53	61	45
		定点当たり	1.90	-	-	0.02	0.05	0.12	0.29	0.28	0.26	0.30	0.22
	県域	報告数	111	-	-	1	3	6	12	12	9	24	14
		定点当たり	1.52	-	-	0.01	0.04	0.08	0.16	0.16	0.12	0.33	0.19
感染性胃腸炎	全国	報告数	18,207	200	1,117	2,686	1,972	1,840	1,926	1,609	1,247	878	778
		定点当たり	5.78	0.06	0.35	0.85	0.63	0.58	0.61	0.51	0.40	0.28	0.25
	全県	報告数	1,393	13	70	182	129	134	165	141	129	92	56
		定点当たり	6.80	0.06	0.34	0.89	0.63	0.65	0.80	0.69	0.63	0.45	0.27
	県域	報告数	453	4	20	51	34	40	57	45	48	32	29
		定点当たり	6.21	0.05	0.27	0.70	0.47	0.55	0.78	0.62	0.66	0.44	0.40
水痘	全国	報告数	3,167	33	139	425	467	496	521	397	273	151	111
		定点当たり	1.01	0.01	0.04	0.13	0.15	0.16	0.17	0.13	0.09	0.05	0.04
	全県	報告数	239	1	13	18	25	28	35	33	32	21	16
		定点当たり	1.17	0.00	0.06	0.09	0.12	0.14	0.17	0.16	0.16	0.10	0.08
	県域	報告数	88	-	5	8	5	8	18	15	12	9	4
		定点当たり	1.21	-	0.07	0.11	0.07	0.11	0.25	0.21	0.16	0.12	0.05

インフルエンザ定点		項目	9	10-14	15-19	20-29	30-39	40-49	50-59	60-69	70-79	80歳以上
インフルエンザ (高病原性鳥インフルエンザを除く)	全国	報告数	112	440	71	92	121	97	57	30	27	32
		定点当たり	0.02	0.09	0.01	0.02	0.02	0.02	0.01	0.01	0.01	0.01
	全県	報告数	15	60	5	8	19	12	11	1	-	3
		定点当たり	0.05	0.19	0.02	0.02	0.06	0.04	0.03	0.00	-	0.01
	県域	報告数	-	13	1	2	5	1	3	1	-	2
		定点当たり	-	0.11	0.01	0.02	0.04	0.01	0.03	0.01	-	0.02

小児科定点		項目	9	10-14	15-19	20歳以上
RSウイルス 感染症	全国	報告数	4	2	-	4
		定点当たり	0.00	0.00	-	0.00
	全県	報告数	-	-	-	-
		定点当たり	-	-	-	-
	県域	報告数	-	-	-	-
		定点当たり	-	-	-	-
咽頭結膜熱	全国	報告数	26	45	2	27
		定点当たり	0.01	0.01	0.00	0.01
	全県	報告数	-	-	-	1
		定点当たり	-	-	-	0.00
	県域	報告数	-	-	-	-
		定点当たり	-	-	-	-
A群溶血性レンサ球菌咽頭炎	全国	報告数	457	763	47	244
		定点当たり	0.15	0.24	0.01	0.08
	全県	報告数	27	38	1	11
		定点当たり	0.13	0.19	0.00	0.05
	県域	報告数	11	11	1	7
		定点当たり	0.15	0.15	0.01	0.10
感染性胃腸炎	全国	報告数	607	1,547	372	1,428
		定点当たり	0.19	0.49	0.12	0.45
	全県	報告数	42	94	27	119
		定点当たり	0.20	0.46	0.13	0.58
	県域	報告数	18	38	8	29
		定点当たり	0.25	0.52	0.11	0.40
水痘	全国	報告数	59	72	5	18
		定点当たり	0.02	0.02	0.00	0.01
	全県	報告数	9	6	1	1
		定点当たり	0.04	0.03	0.00	0.00
	県域	報告数	-	2	1	1
		定点当たり	-	0.03	0.01	0.01

表2 報告数・定点当たり報告数、疾病・年齢階級別
(全県及び横浜市・川崎市・相模原市を除く県域) (その2)

2014年46週(11月10日～11月16日)

*表2は、各保健福祉事務所からの最新の報告をもとに作成しているため、国の還元データである表1および表3の数値と一致しないことがあります。

小児科定点	項目	合計	～5か月	～11か月	1歳	
手足口病	全国	報告数	2,252	6	84	612
		定点当たり	0.71	0.00	0.03	0.19
	全県	報告数	88	-	6	17
		定点当たり	0.43	-	0.03	0.08
	県域	報告数	34	-	2	4
		定点当たり	0.47	-	0.03	0.05
伝染性紅斑	全国	報告数	797	-	13	29
		定点当たり	0.25	-	0.00	0.01
	全県	報告数	141	-	1	3
		定点当たり	0.69	-	0.00	0.01
	県域	報告数	50	-	-	-
		定点当たり	0.68	-	-	-
突発性発しん	全国	報告数	1,747	31	628	933
		定点当たり	0.55	0.01	0.20	0.30
	全県	報告数	114	1	37	67
		定点当たり	0.56	0.00	0.18	0.33
	県域	報告数	42	-	19	20
		定点当たり	0.58	-	0.26	0.27
百日咳	全国	報告数	33	6	1	1
		定点当たり	0.01	0.00	0.00	0.00
	全県	報告数	1	-	-	-
		定点当たり	0.00	-	-	-
	県域	報告数	-	-	-	-
		定点当たり	-	-	-	-
ヘルパンギーナ	全国	報告数	338	5	37	101
		定点当たり	0.11	0.00	0.01	0.03
	全県	報告数	11	1	3	1
		定点当たり	0.05	0.00	0.01	0.00
	県域	報告数	6	1	1	1
		定点当たり	0.08	0.01	0.01	0.01
流行性耳下腺炎	全国	報告数	970	-	3	42
		定点当たり	0.31	-	0.00	0.01
	全県	報告数	46	-	-	1
		定点当たり	0.22	-	-	0.00
	県域	報告数	19	-	-	1
		定点当たり	0.26	-	-	0.01

小児科定点	項目	2	3	4	5	6	7	8	9	10-14	15-19	20歳以上	
手足口病	全国	報告数	518	362	241	158	101	61	41	21	33	3	11
		定点当たり	0.16	0.11	0.08	0.05	0.03	0.02	0.01	0.01	0.01	0.00	0.00
	全県	報告数	23	19	8	3	6	2	2	1	1	-	-
		定点当たり	0.11	0.09	0.04	0.01	0.03	0.01	0.01	0.00	0.00	-	-
	県域	報告数	8	10	2	3	3	-	-	1	1	-	-
		定点当たり	0.11	0.14	0.03	0.04	0.04	-	-	0.01	0.01	-	-
伝染性紅斑	全国	報告数	51	67	125	124	116	97	64	49	53	-	9
		定点当たり	0.02	0.02	0.04	0.04	0.04	0.03	0.02	0.02	0.02	-	0.00
	全県	報告数	10	8	14	26	23	19	10	1	1	-	-
		定点当たり	0.05	0.04	0.07	0.13	0.11	0.09	0.05	0.00	0.00	-	-
	県域	報告数	4	3	5	9	8	7	3	4	7	-	-
		定点当たり	0.05	0.04	0.07	0.12	0.11	0.10	0.04	0.05	0.10	-	-
突発性発しん	全国	報告数	117	21	13	3	-	-	-	1	-	-	-
		定点当たり	0.04	0.01	0.00	0.00	-	-	-	0.00	-	-	-
	全県	報告数	9	-	-	-	-	-	-	-	-	-	-
		定点当たり	0.04	-	-	-	-	-	-	-	-	-	-
	県域	報告数	3	-	-	-	-	-	-	-	-	-	-
		定点当たり	0.04	-	-	-	-	-	-	-	-	-	-
百日咳	全国	報告数	-	-	2	1	1	1	-	2	8	2	8
		定点当たり	-	-	0.00	0.00	0.00	0.00	-	0.00	0.00	0.00	0.00
	全県	報告数	-	-	-	-	-	-	-	-	-	-	1
		定点当たり	-	-	-	-	-	-	-	-	-	-	0.00
	県域	報告数	-	-	-	-	-	-	-	-	-	-	-
		定点当たり	-	-	-	-	-	-	-	-	-	-	-
ヘルパンギーナ	全国	報告数	62	47	24	23	21	7	2	2	2	-	5
		定点当たり	0.02	0.01	0.01	0.01	0.01	0.00	0.00	0.00	0.00	-	0.00
	全県	報告数	1	1	-	2	-	1	-	-	-	-	1
		定点当たり	0.00	0.00	-	0.01	-	0.00	-	-	-	-	0.00
	県域	報告数	1	-	-	1	-	1	-	-	-	-	-
		定点当たり	0.01	-	-	0.01	-	0.01	-	-	-	-	-
流行性耳下腺炎	全国	報告数	73	121	152	155	119	86	57	62	80	4	16
		定点当たり	0.02	0.04	0.05	0.05	0.04	0.03	0.02	0.02	0.03	0.00	0.01
	全県	報告数	2	3	7	7	5	6	4	4	6	-	1
		定点当たり	0.01	0.01	0.03	0.03	0.02	0.03	0.02	0.02	0.03	-	0.00
	県域	報告数	-	1	3	2	2	5	1	-	3	-	1
		定点当たり	-	0.01	0.04	0.03	0.03	0.07	0.01	-	0.04	-	0.01

表2 報告数・定点当たり報告数、疾病・年齢階級別
(全県及び横浜市・川崎市・相模原市を除く県域) (その3)

2014年46週(11月10日~11月16日)

*表2は、各保健福祉事務所からの最新の報告をもとに作成しているため、国の還元データである表1および表3の数値と一致しないことがあります。

眼科定点		項目	合計	~5か月	~11か月	1歳	2	3	4	5	6	7	8
急性出血性結膜炎	全国	報告数	9	-	-	2	-	-	-	1	-	-	-
		定点当たり	0.01	-	-	0.00	-	-	-	0.00	-	-	-
	県域	報告数	-	-	-	-	-	-	-	-	-	-	-
流行性角結膜炎	全国	報告数	341	1	1	20	17	14	7	8	2	2	6
		定点当たり	0.50	0.00	0.00	0.03	0.02	0.02	0.01	0.01	0.00	0.00	0.01
	県域	報告数	46	-	-	2	1	-	1	1	2	1	2
基幹定点(週報)	全国	報告数	19	3	-	-	1	2	2	2	3	-	-
		定点当たり	0.04	0.01	-	-	0.00	0.00	0.00	0.00	0.01	-	-
	県域	報告数	-	-	-	-	-	-	-	-	-	-	-
マイコプラズマ肺炎	全国	報告数	158	1	48	47	22	2	2	3	3	6	5
		定点当たり	0.33	0.00	0.10	0.10	0.05	0.00	0.00	0.01	0.01	0.01	0.01
	県域	報告数	2	-	-	2	-	-	-	-	-	-	-
クラミジア肺炎(オウム病を除く)	全国	報告数	7	-	2	1	-	-	-	-	-	-	-
		定点当たり	0.01	-	0.00	0.00	-	-	-	-	-	-	-
	県域	報告数	-	-	-	-	-	-	-	-	-	-	-
感染性胃腸炎(ロタウイルス)	全国	報告数	5	1	2	1	1	-	-	-	-	-	-
		定点当たり	0.01	0.00	0.00	0.00	0.00	-	-	-	-	-	-
	県域	報告数	-	-	-	-	-	-	-	-	-	-	-

眼科定点		項目	合計	0歳	1-4	5-9	10-14	15-19	20-24	25-29	30-34	35-39	40-44
細菌性髄膜炎	全国	報告数	5	1	-	-	1	-	-	-	-	1	-
		定点当たり	0.01	0.00	-	-	0.00	-	-	-	-	0.00	-
	県域	報告数	-	-	-	-	-	-	-	-	-	-	-
無菌性髄膜炎	全国	報告数	19	3	-	-	1	2	2	2	3	-	-
		定点当たり	0.04	0.01	-	-	0.00	0.00	0.00	0.00	0.01	-	-
	県域	報告数	-	-	-	-	-	-	-	-	-	-	-
マイコプラズマ肺炎	全国	報告数	158	1	48	47	22	2	2	3	3	6	5
		定点当たり	0.33	0.00	0.10	0.10	0.05	0.00	0.00	0.01	0.01	0.01	0.01
	県域	報告数	2	-	-	2	-	-	-	-	-	-	-
クラミジア肺炎(オウム病を除く)	全国	報告数	7	-	2	1	-	-	-	-	-	-	-
		定点当たり	0.01	-	0.00	0.00	-	-	-	-	-	-	-
	県域	報告数	-	-	-	-	-	-	-	-	-	-	-
感染性胃腸炎(ロタウイルス)	全国	報告数	5	1	2	1	1	-	-	-	-	-	-
		定点当たり	0.01	0.00	0.00	0.00	0.00	-	-	-	-	-	-
	県域	報告数	-	-	-	-	-	-	-	-	-	-	-

眼科定点		項目	9	10-14	15-19	20-29	30-39	40-49	50-59	60-69	70歳以上
急性出血性結膜炎	全国	報告数	-	-	1	-	3	-	-	1	1
		定点当たり	-	-	0.00	-	0.00	-	-	0.00	0.00
	県域	報告数	-	-	-	-	-	-	-	-	-
流行性角結膜炎	全国	報告数	5	9	6	40	78	43	25	36	21
		定点当たり	0.01	0.01	0.01	0.06	0.11	0.06	0.04	0.05	0.03
	県域	報告数	1	2	-	8	7	10	3	2	3
基幹定点(週報)	全国	報告数	1	2	2	3	2	9	-	-	-
		定点当たり	0.00	0.00	0.00	0.01	0.00	0.02	-	-	-
	県域	報告数	-	-	-	-	-	-	-	-	-
クラミジア肺炎(オウム病を除く)	全国	報告数	-	1	-	-	-	3	-	-	-
		定点当たり	-	0.00	-	-	-	0.01	-	-	-
	県域	報告数	-	-	-	-	-	-	-	-	-
感染性胃腸炎(ロタウイルス)	全国	報告数	-	-	-	-	-	-	-	-	-
		定点当たり	-	-	-	-	-	-	-	-	-
	県域	報告数	-	-	-	-	-	-	-	-	-

眼科定点		項目	45-49	50-54	55-59	60-64	65-69	70歳以上
細菌性髄膜炎	全国	報告数	-	-	1	1	-	-
		定点当たり	-	-	0.00	0.00	-	-
	県域	報告数	-	-	-	-	-	-
無菌性髄膜炎	全国	報告数	1	1	-	-	2	2
		定点当たり	0.00	0.00	-	-	0.00	0.00
	県域	報告数	-	-	-	-	-	-
マイコプラズマ肺炎	全国	報告数	1	2	2	3	2	9
		定点当たり	0.00	0.00	0.00	0.01	0.00	0.02
	県域	報告数	-	-	-	-	-	-
クラミジア肺炎(オウム病を除く)	全国	報告数	-	1	-	-	-	3
		定点当たり	-	0.00	-	-	-	0.01
	県域	報告数	-	-	-	-	-	-
感染性胃腸炎(ロタウイルス)	全国	報告数	-	-	-	-	-	-
		定点当たり	-	-	-	-	-	-
	県域	報告数	-	-	-	-	-	-

表3 5週前～今週の推移 (その1)
(全県及び横浜市・川崎市・相模原市を除く県域)

2014年46週(11月10日～11月16日)

疾病名	項目		5週前	4週前	3週前	2週前	1週前	今週
			41週	42週	43週	44週	45週	46週
			(10月06日 ～10月12 日)	(10月13日 ～10月19 日)	(10月20日 ～10月26 日)	(10月27日 ～11月02 日)	(11月03日 ～11月09 日)	(11月10日 ～11月16 日)
インフルエンザ (高病原性鳥インフル ガを除く)	全県	報告数	21	7	52	86	99	244
		定点当たり	0.07	0.02	0.16	0.28	0.31	0.76
	県域	報告数	5	1	3	7	11	36
		定点当たり	0.04	0.01	0.03	0.06	0.10	0.32
RSウイルス 感染症	全県	報告数	80	72	80	127	122	129
		定点当たり	0.41	0.35	0.39	0.65	0.60	0.63
	県域	報告数	26	29	40	66	48	67
		定点当たり	0.36	0.40	0.55	0.90	0.67	0.92
咽頭結膜熱	全県	報告数	36	35	39	35	43	53
		定点当たり	0.18	0.17	0.19	0.18	0.21	0.26
	県域	報告数	19	15	17	17	15	19
		定点当たり	0.26	0.21	0.23	0.23	0.21	0.26
A群溶血性レ ンサ球菌咽頭 炎	全県	報告数	199	157	250	286	257	390
		定点当たり	1.02	0.77	1.23	1.46	1.27	1.90
	県域	報告数	59	48	87	74	60	111
		定点当たり	0.82	0.66	1.19	1.01	0.83	1.52
感染性胃腸炎	全県	報告数	729	607	798	996	1,032	1,393
		定点当たり	3.72	2.98	3.93	5.08	5.08	6.80
	県域	報告数	261	204	289	353	357	453
		定点当たり	3.63	2.79	3.96	4.84	4.96	6.21
水痘	全県	報告数	152	135	175	196	206	239
		定点当たり	0.78	0.66	0.86	1.00	1.01	1.17
	県域	報告数	49	40	61	67	55	88
		定点当たり	0.68	0.55	0.84	0.92	0.76	1.21
手足口病	全県	報告数	126	81	58	101	79	88
		定点当たり	0.64	0.40	0.29	0.52	0.39	0.43
	県域	報告数	39	35	19	44	33	34
		定点当たり	0.54	0.48	0.26	0.60	0.46	0.47
伝染性紅斑	全県	報告数	69	86	94	137	111	141
		定点当たり	0.35	0.42	0.46	0.70	0.55	0.69
	県域	報告数	19	15	27	44	46	50
		定点当たり	0.26	0.21	0.37	0.60	0.64	0.68
突発性発しん	全県	報告数	122	113	124	138	140	114
		定点当たり	0.62	0.55	0.61	0.70	0.69	0.56
	県域	報告数	47	37	40	52	44	42
		定点当たり	0.65	0.51	0.55	0.71	0.61	0.58

表3 5週前～今週の推移 (その2)
(全県及び横浜市・川崎市・相模原市を除く県域)

2014年46週(11月10日～11月16日)

疾病名	項目		5週前	4週前	3週前	2週前	1週前	今週
			41週	42週	43週	44週	45週	46週
			(10月06日 ～10月12 日)	(10月13日 ～10月19 日)	(10月20日 ～10月26 日)	(10月27日 ～11月02 日)	(11月03日 ～11月09 日)	(11月10日 ～11月16 日)
百日咳	全県	報告数	2	5	-	1	1	1
		定点当たり	0.01	0.02	-	0.01	-	-
	県域	報告数	-	2	-	-	1	-
		定点当たり	-	0.03	-	-	0.01	-
ヘルパンギーナ	全県	報告数	70	37	30	26	10	11
		定点当たり	0.36	0.18	0.15	0.13	0.05	0.05
	県域	報告数	23	11	12	12	5	6
		定点当たり	0.32	0.15	0.16	0.16	0.07	0.08
流行性耳下腺炎	全県	報告数	49	40	43	28	34	46
		定点当たり	0.25	0.20	0.21	0.14	0.17	0.22
	県域	報告数	28	15	21	11	11	19
		定点当たり	0.39	0.21	0.29	0.15	0.15	0.26
急性出血性結膜炎	全県	報告数	-	-	1	1	2	-
		定点当たり	-	-	0.02	0.03	0.05	-
	県域	報告数	-	-	-	-	-	-
		定点当たり	-	-	-	-	-	-
流行性角結膜炎	全県	報告数	33	30	39	35	30	46
		定点当たり	0.83	0.70	0.95	0.88	0.71	1.10
	県域	報告数	21	16	17	16	15	19
		定点当たり	1.40	1.07	1.21	1.07	1.00	1.27
細菌性髄膜炎	全県	報告数	-	-	-	-	-	-
		定点当たり	-	-	-	-	-	-
	県域	報告数	-	-	-	-	-	-
		定点当たり	-	-	-	-	-	-
無菌性髄膜炎	全県	報告数	1	1	1	2	-	-
		定点当たり	0.11	0.10	0.11	0.20	-	-
	県域	報告数	1	-	-	2	-	-
		定点当たり	0.25	-	-	0.50	-	-
マイコプラズマ肺炎	全県	報告数	3	1	1	-	1	2
		定点当たり	0.33	0.10	0.11	-	0.10	0.20
	県域	報告数	-	-	-	-	1	1
		定点当たり	-	-	-	-	0.25	0.25
クラミジア肺炎 (オウム病を除く)	全県	報告数	-	-	-	2	-	-
		定点当たり	-	-	-	0.20	-	-
	県域	報告数	-	-	-	2	-	-
		定点当たり	-	-	-	0.50	-	-
感染性胃腸炎 (ロタウイルス)	全県	報告数	-	-	-	-	-	-
		定点当たり	-	-	-	-	-	-
	県域	報告数	-	-	-	-	-	-
		定点当たり	-	-	-	-	-	-