



神奈川県感染症発生情報（43週報）

（10月20日～10月26日）

<http://www.eiken.pref.kanagawa.jp/>



今週の注目感染症

～腸管出血性大腸菌感染症～

例年と同様に、秋以降も腸管出血性大腸菌感染症が報告されています。食品の適切な温度管理（十分な加熱、冷蔵保存）を心がけ、食事・調理前、トイレの後など毎日の手洗いによる予防対策を引き続き行いましょう。

～急性脳炎～

脳組織に炎症が引き起こされる疾患群をまとめて、急性脳炎と呼んでいます。発熱、頭痛、嘔吐等の症状から始まり、その後意識障害、けいれん、麻痺等の多様な症状を呈します。原因となる病原体は様々ですが、インフルエンザ、水痘（みずぼうそう）、麻疹、風しん等有効なワクチンがある病原体については、確実に予防しましょう。

水痘ワクチンが、今月から定期接種になりました。詳細については、お住まいの市町村へお問い合わせください。

今週の全数把握対象疾患

（当該週の国による集計及び各保健福祉事務所からの報告をもとに期日を決めて集計しているため、集計数が前後することがあります。）

分類	対象疾患	内訳				神奈川県
		県域	横浜市	川崎市	相模原市	
二類	結核	10	11	2	1	24
三類	腸管出血性大腸菌感染症		2			2
四類	レジオネラ症	2	2	1		5
	レプトスピラ症		1			1
五類	アメーバ赤痢	1	2			3
	急性脳炎		2			2
	侵襲性肺炎球菌感染症				1	1
	梅毒		1			1

全数把握対象疾患情報

- ・結核24例：年齢群は30歳代2例、40歳代5例、50歳代3例、60歳代4例、70歳代5例、80歳代5例、病型は肺結核12例、肺結核および咽頭喉頭結核1例、結核性胸膜炎1例、脊椎カリエス1例、無症状病原体保有者9例
- ・腸管出血性大腸菌感染症2例（有症状者2例）：年齢群は10歳未満1例、50歳代1例、血清型・毒素型はO103 VT1 1例、O157 VT1VT2 1例、推定感染地域は都道府県不明2例
- ・レジオネラ症5例：年齢群は50歳代1例、60歳代3例、70歳代1例、病型は肺炎型5例、推定感染地域は神奈川県1例、都道府県不明4例
- ・レプトスピラ症1例：年齢群は10歳代、推定感染地域は沖縄県
- ・アメーバ赤痢3例：年齢群は60歳代3例、病型は腸管アメーバ症2例、腸管外アメーバ症1例、推定感染経路は性的接触1例、経口感染1例、不明1例、推定感染地域は神奈川県1例、マレーシア1例、都道府県不明1例
- ・急性脳炎2例：年齢群は10歳未満2例、病原体不明2例、推定感染地域は神奈川県1例、都道府県不明1例
- ・侵襲性肺炎球菌感染症1例：年齢群は50歳代、推定感染地域は神奈川県
- ・梅毒1例：年齢群は20歳代、病型は早期顕性梅毒 期、推定感染経路は異性間性的接触、推定感染地域は神奈川県

今週の定点把握対象疾患

- ・RSウイルス感染症の定点当たりの報告数が、藤沢市（1.11）、厚木保健福祉事務所管内（0.91）、平塚保健福祉事務所管内（0.71）、平塚保健福祉事務所秦野センター管内（0.67）等で多くなっています。
- ・流行性角結膜炎の定点当たりの報告数が、厚木保健福祉事務所管内（3.00）で多くなっています。
- ・咽頭結膜熱の定点当たりの報告数が、鎌倉保健福祉事務所三崎センター（2.50）で多くなっています。

神奈川県感染症情報センター

神奈川県衛生研究所 企画情報部 衛生情報課

TEL:0467-83-4400(代表)

FAX:0467-89-5211(企画情報部)

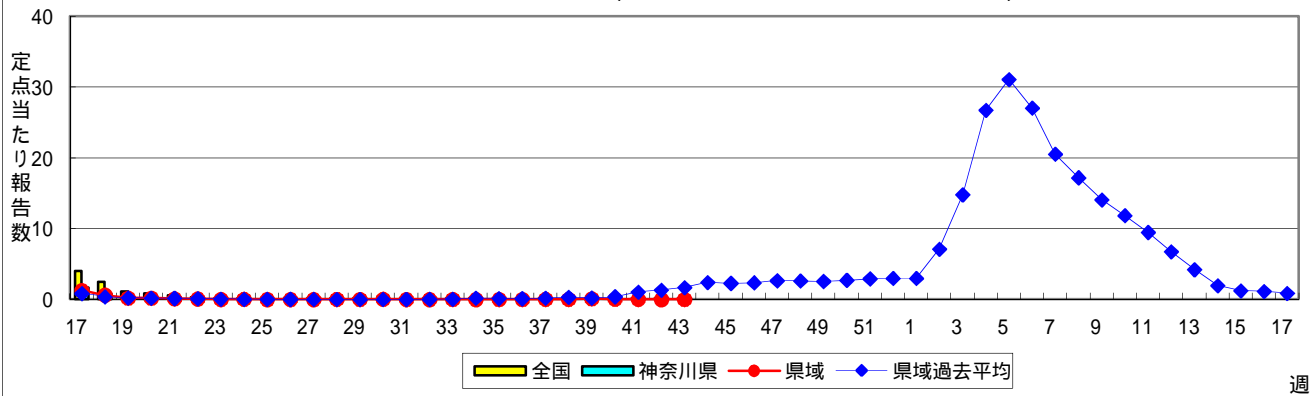
感染症発生動向調査事業は「感染症の予防及び感染症の患者に対する医療に関する法律」によって行われています。

* 県域とは、神奈川県内の市町村のうち横浜市、川崎市、相模原市を除いた地域です。

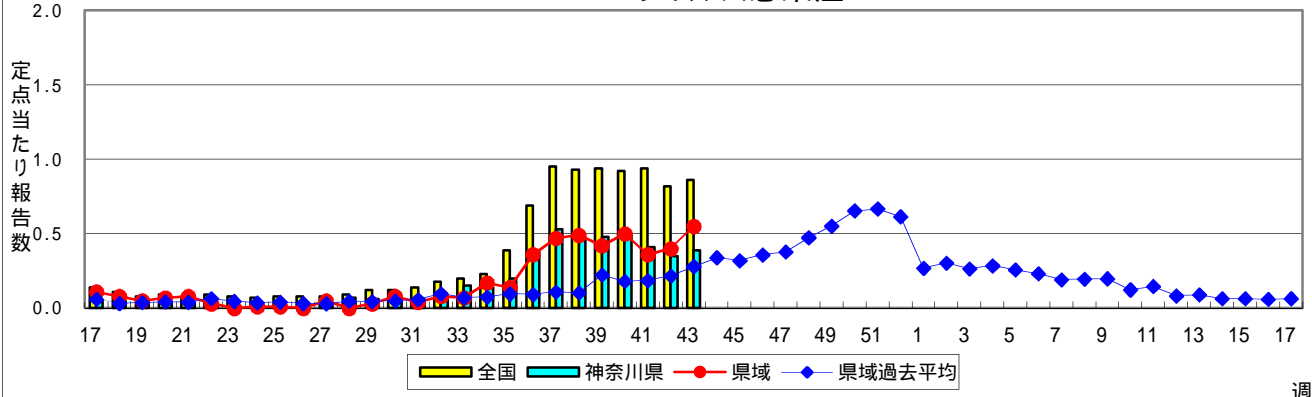
感染症発生動向調査:週報対象疾患の時系列グラフ

疾患名の括弧書きは、一般名称であり、正式名称ではありません。
 神奈川県&県域(横浜市・川崎市・相模原市を除く)のデータです。

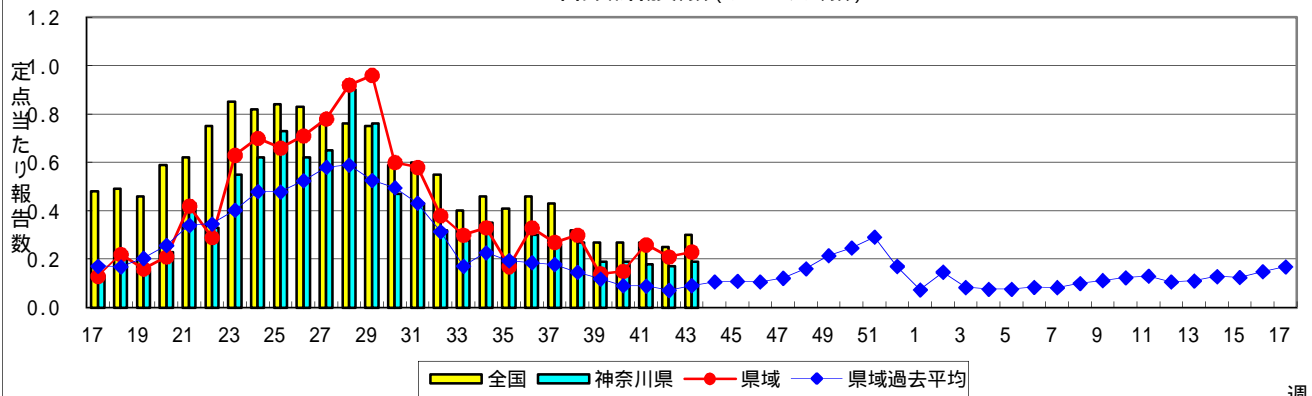
インフルエンザ(高病原性鳥インフルエンザを除く)



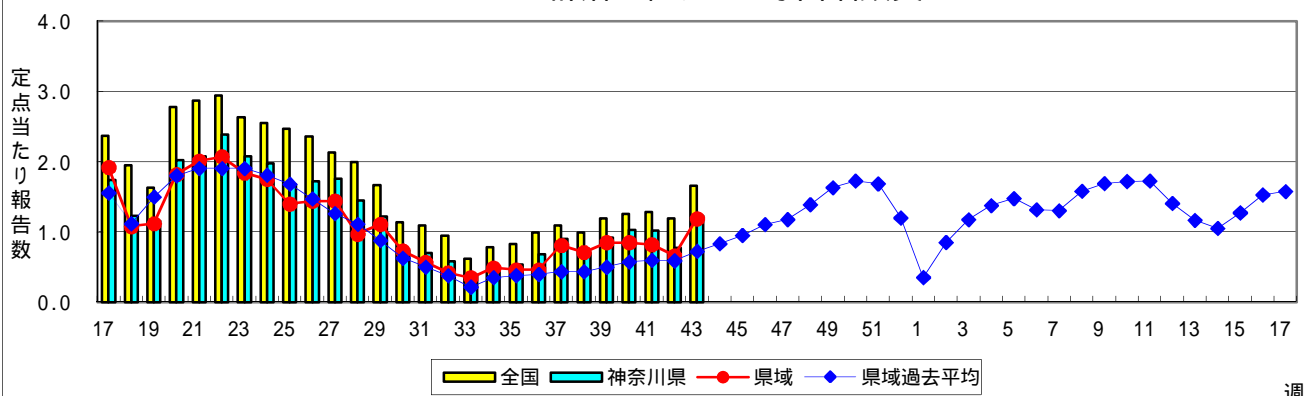
RSウイルス感染症



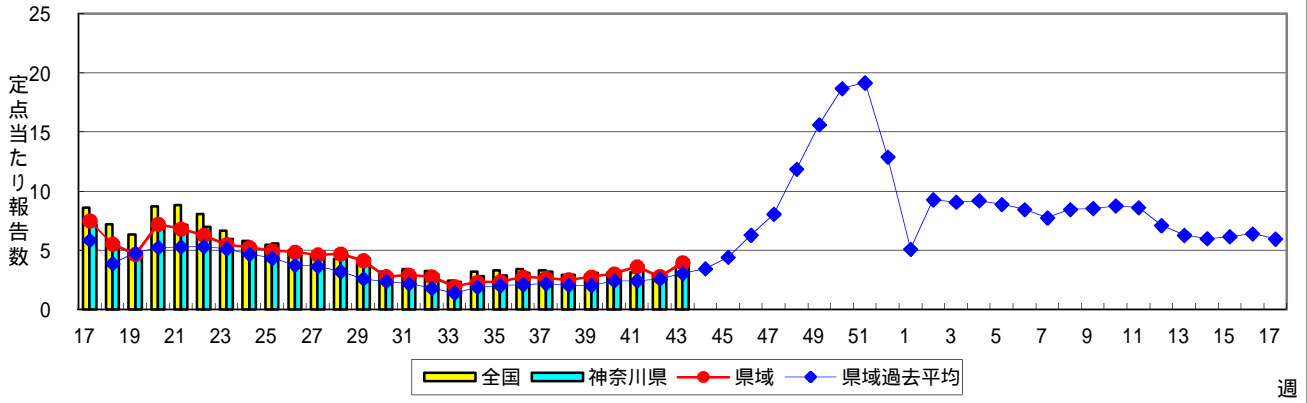
咽頭結膜熱(プール熱)



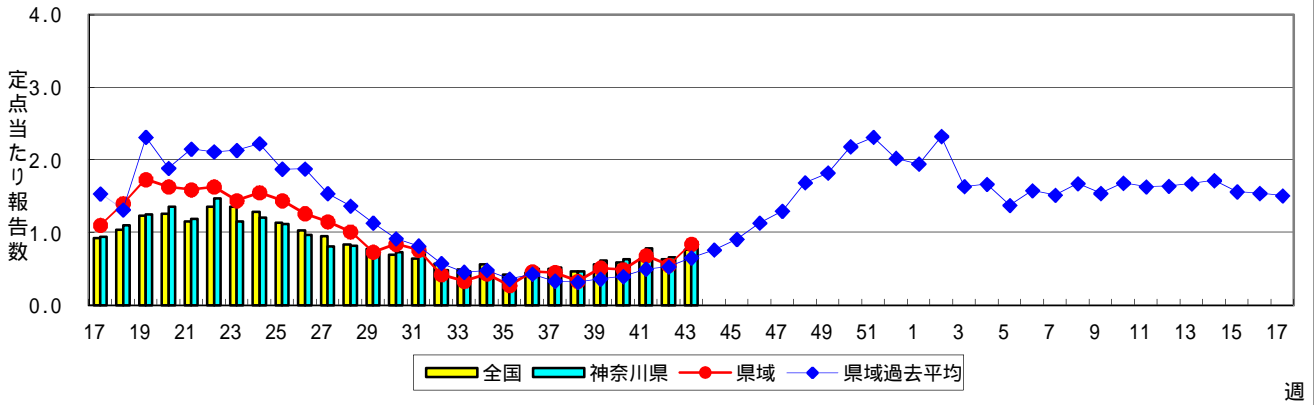
A群溶血性レンサ球菌咽頭炎



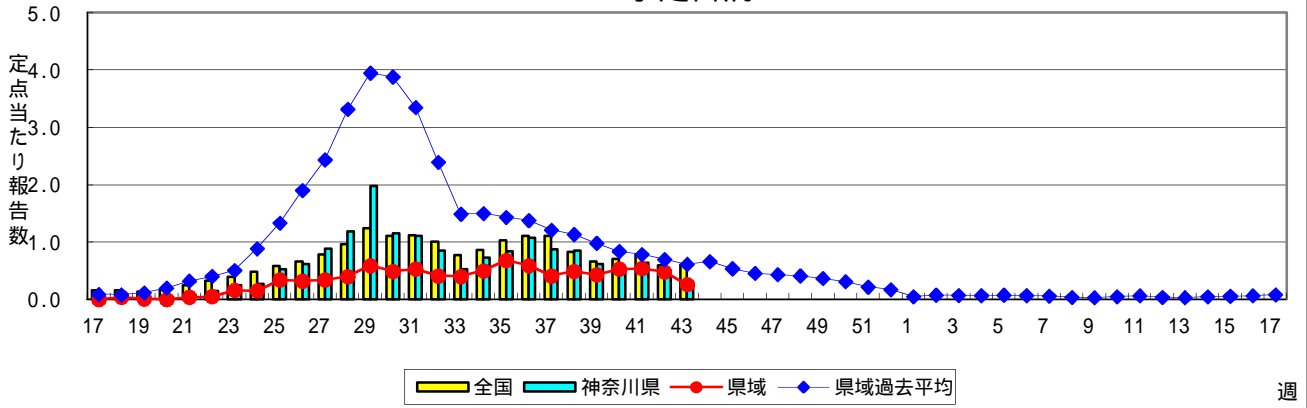
感染性胃腸炎



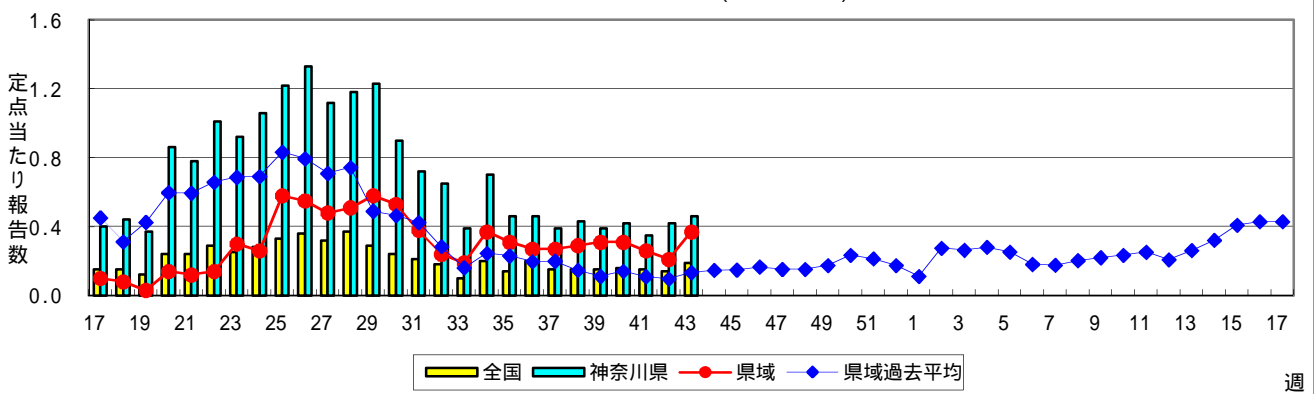
水痘(水ぼうそう)



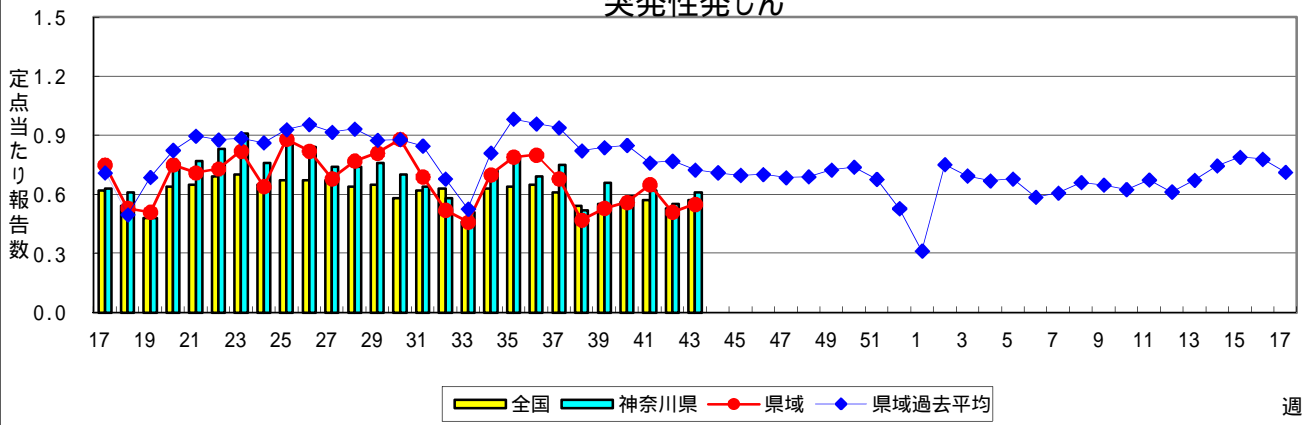
手足口病



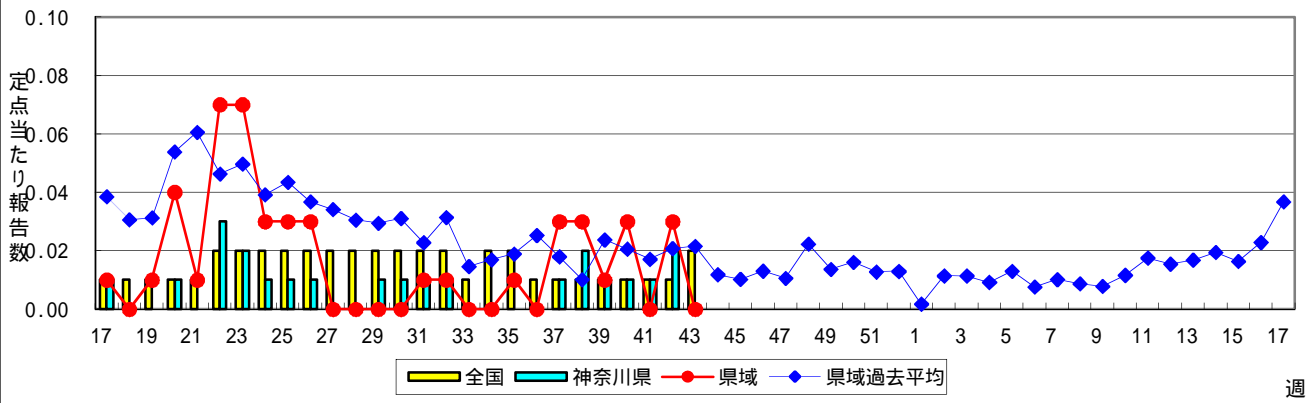
伝染性紅斑(リンゴ病)



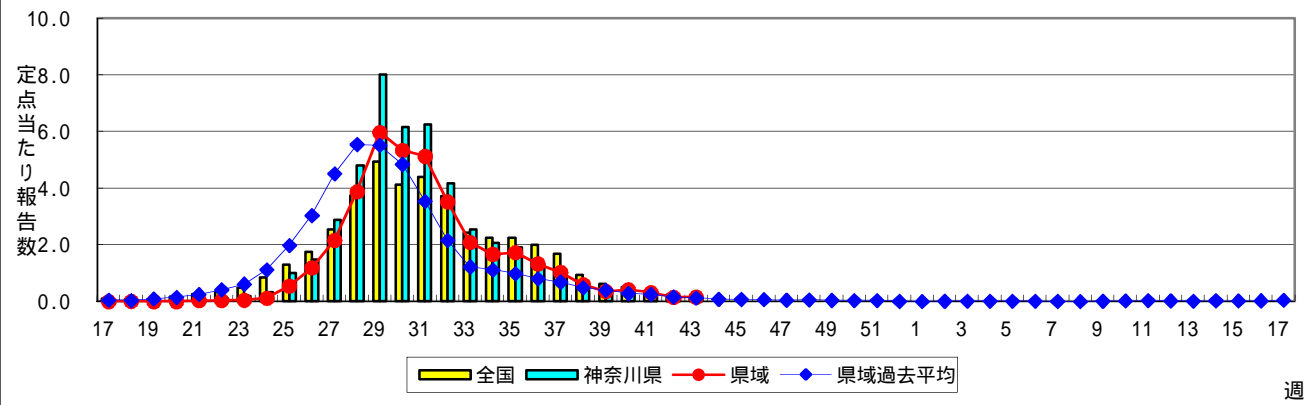
突発性発しん



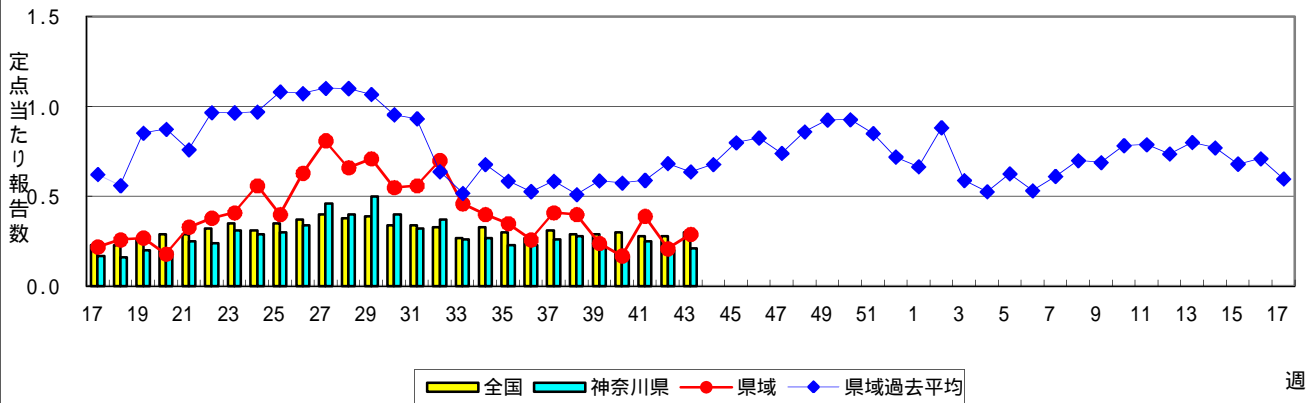
百日咳



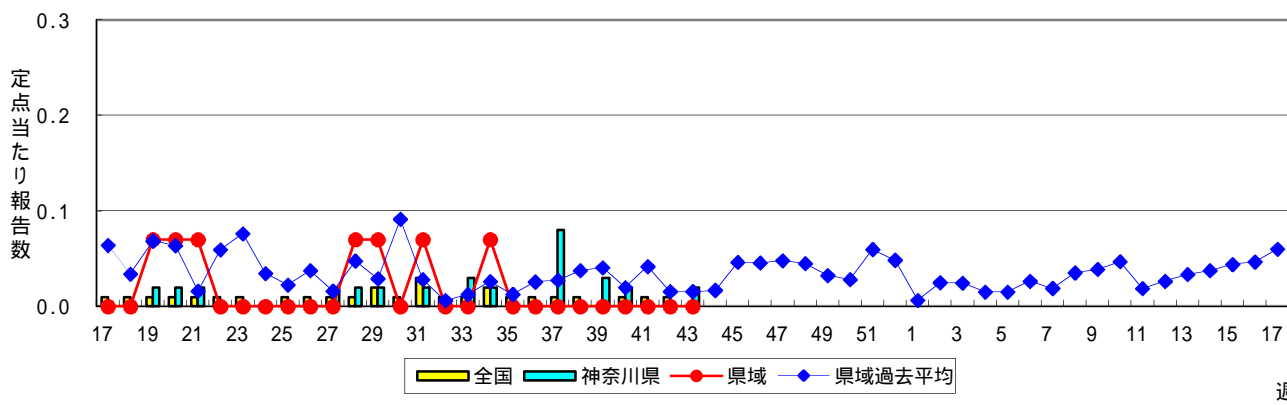
ヘルパンギーナ



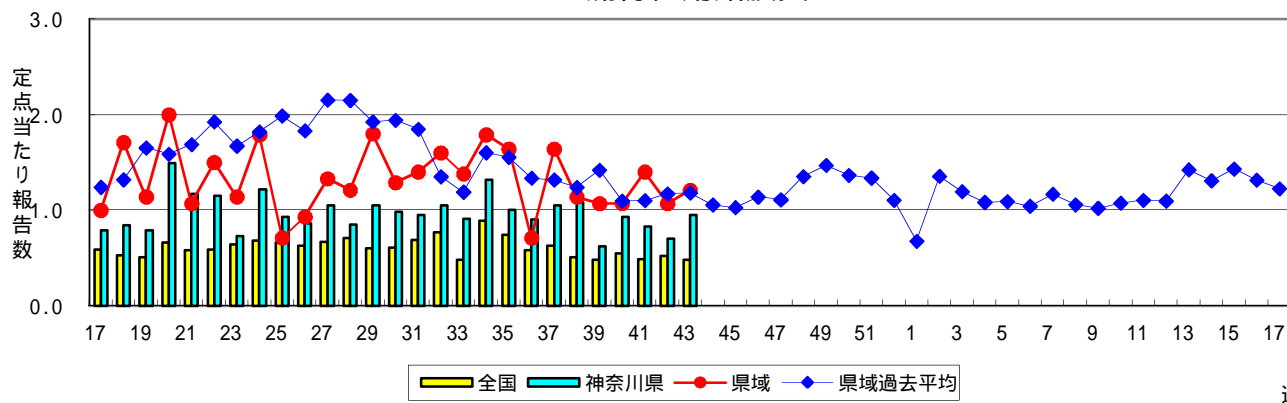
流行性耳下腺炎(おたふくかぜ)



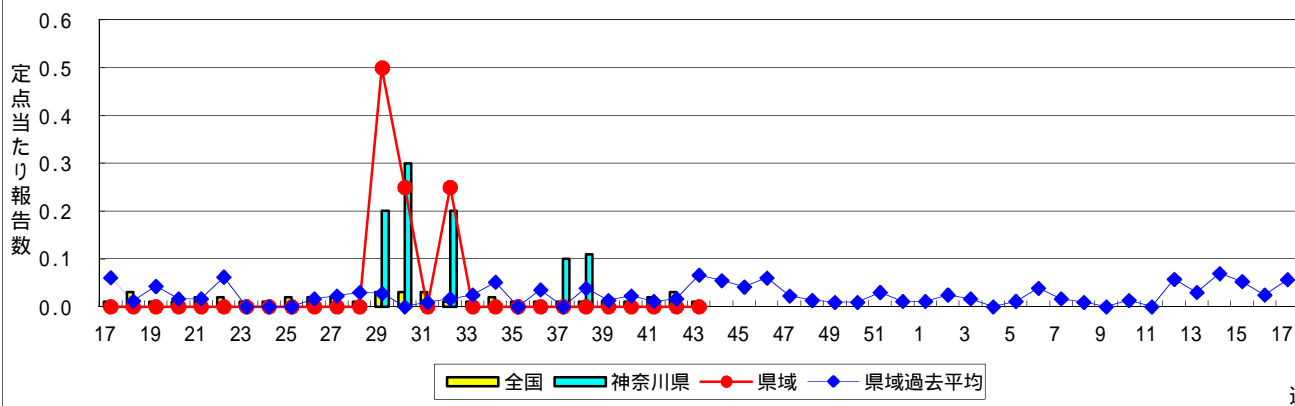
急性出血性結膜炎



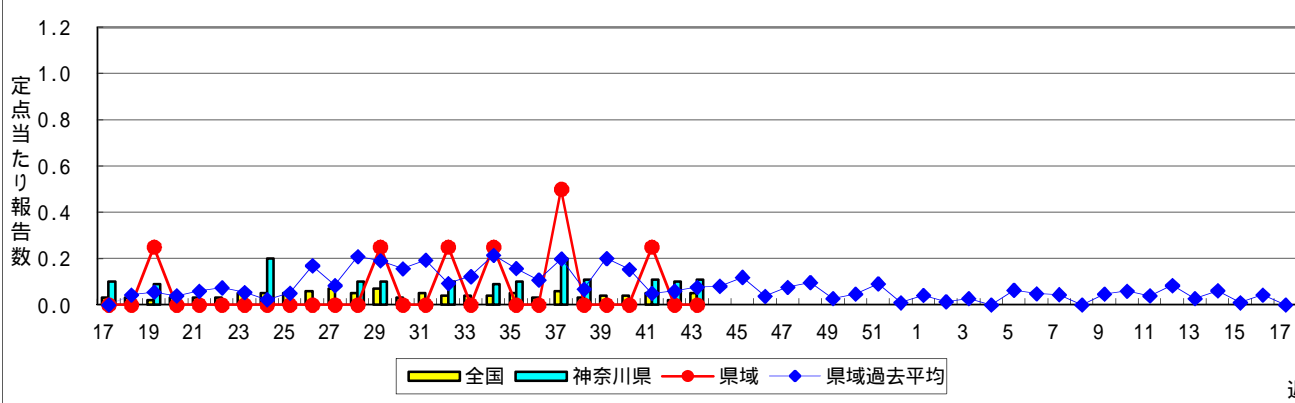
流行性角結膜炎



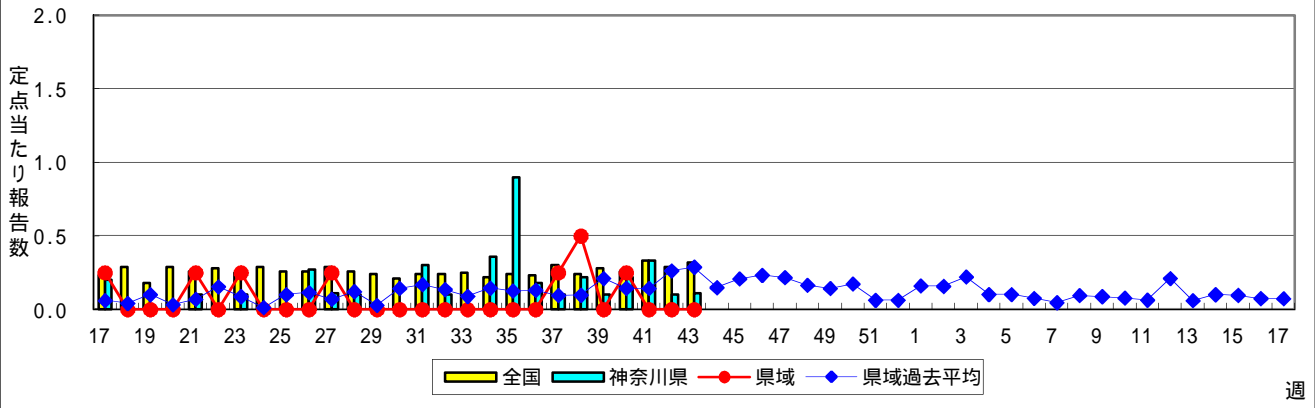
細菌性髄膜炎



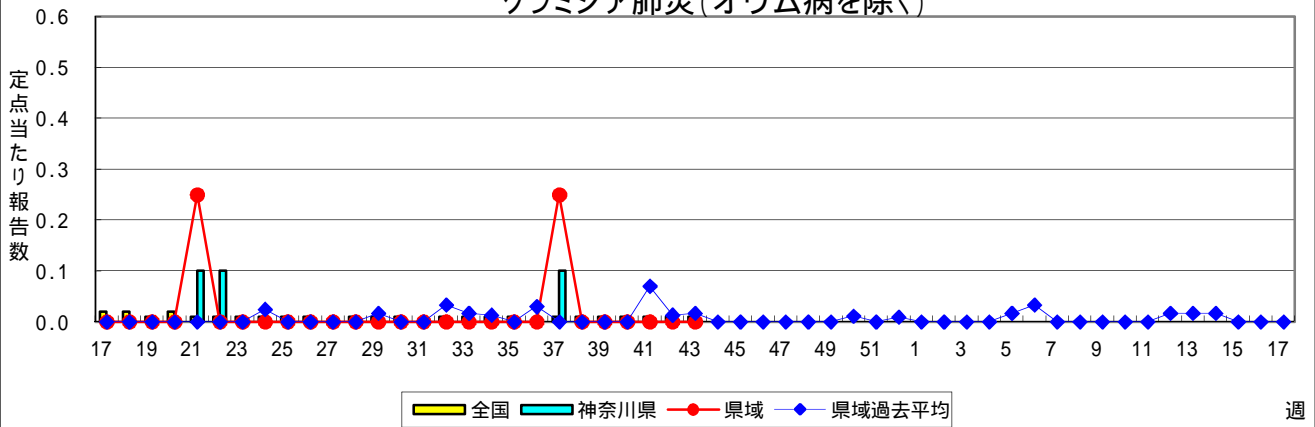
無菌性髄膜炎



マイコプラズマ肺炎



クラミジア肺炎(オウム病を除く)



感染性胃腸炎(ロタウイルス)

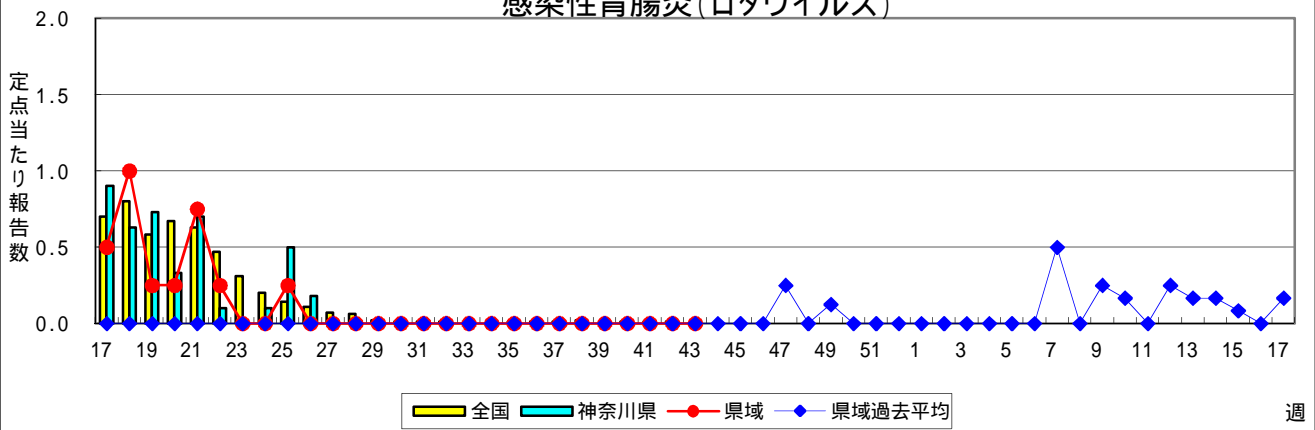


表1 報告数・定点当たり報告数 疾病、政令市・保健所別 (その1)

2014年43週(10月20日～10月26日)

神奈川県	インフルエンザ (高病原性鳥インフルエンザ を除く)		RSウイルス感染症		咽頭結膜熱		A群溶血性レンサ球菌咽頭炎		感染性胃腸炎	
	報告数	定点当たり	報告数	定点当たり	報告数	定点当たり	報告数	定点当たり	報告数	定点当たり
全県	52	0.16	80	0.39	39	0.19	250	1.23	798	3.93
横浜市	43	0.34	32	0.39	12	0.15	90	1.10	279	3.40
川崎市	6	0.11	4	0.12	8	0.24	55	1.67	170	5.15
相模原市	-	-	4	0.27	2	0.13	18	1.20	60	4.00
県域 (横浜市、川崎市、相模原市を除く)	3	0.03	40	0.55	17	0.23	87	1.19	289	3.96
横須賀市	-	-	4	0.44	-	-	3	0.33	37	4.11
藤沢市	1	0.07	10	1.11	2	0.22	9	1.00	27	3.00
平塚	-	-	5	0.71	-	-	4	0.57	15	2.14
平塚 秦野センター	-	-	4	0.67	3	0.50	12	2.00	33	5.50
鎌倉	1	0.10	3	0.50	2	0.33	8	1.33	29	4.83
鎌倉 三崎センター	-	-	-	-	5	2.50	1	0.50	-	-
小田原	-	-	3	0.50	2	0.33	7	1.17	8	1.33
小田原 足柄上センター	1	0.20	-	-	-	-	2	0.67	1	0.33
厚木	-	-	10	0.91	2	0.18	20	1.82	72	6.55
厚木 大和センター	-	-	1	0.14	-	-	18	2.57	31	4.43
茅ヶ崎	-	-	-	-	1	0.14	3	0.43	36	5.14

神奈川県	水痘		手足口病		伝染性紅斑		突発性発しん		百日咳	
	報告数	定点当たり	報告数	定点当たり	報告数	定点当たり	報告数	定点当たり	報告数	定点当たり
全県	175	0.86	58	0.29	94	0.46	124	0.61	-	-
横浜市	71	0.87	18	0.22	57	0.70	51	0.62	-	-
川崎市	30	0.91	19	0.58	5	0.15	26	0.79	-	-
相模原市	13	0.87	2	0.13	5	0.33	7	0.47	-	-
県域 (横浜市、川崎市、相模原市を除く)	61	0.84	19	0.26	27	0.37	40	0.55	-	-
横須賀市	22	2.44	1	0.11	3	0.33	5	0.56	-	-
藤沢市	8	0.89	4	0.44	1	0.11	12	1.33	-	-
平塚	5	0.71	3	0.43	2	0.29	3	0.43	-	-
平塚 秦野センター	7	1.17	-	-	-	-	4	0.67	-	-
鎌倉	2	0.33	6	1.00	4	0.67	2	0.33	-	-
鎌倉 三崎センター	-	-	-	-	-	-	-	-	-	-
小田原	3	0.50	1	0.17	5	0.83	-	-	-	-
小田原 足柄上センター	-	-	-	-	-	-	-	-	-	-
厚木	5	0.45	3	0.27	7	0.64	9	0.82	-	-
厚木 大和センター	7	1.00	-	-	1	0.14	1	0.14	-	-
茅ヶ崎	2	0.29	1	0.14	4	0.57	4	0.57	-	-

神奈川県	ヘルパンギーナ		流行性耳下腺炎		急性出血性結膜炎		流行性角結膜炎		細菌性髄膜炎	
	報告数	定点当たり	報告数	定点当たり	報告数	定点当たり	報告数	定点当たり	報告数	定点当たり
全県	30	0.15	43	0.21	1	0.02	39	0.95	-	-
横浜市	8	0.10	10	0.12	-	-	13	0.81	-	-
川崎市	10	0.30	8	0.24	1	0.14	3	0.43	-	-
相模原市	-	-	4	0.27	-	-	6	1.50	-	-
県域 (横浜市、川崎市、相模原市を除く)	12	0.16	21	0.29	-	-	17	1.21	-	-
横須賀市	4	0.44	14	1.56	-	-	3	1.50	-	-
藤沢市	1	0.11	2	0.22	-	-	-	-	-	-
平塚	-	-	-	-	-	-	1	0.50	-	-
平塚 秦野センター	-	-	2	0.33	-	-	-	-
鎌倉	2	0.33	1	0.17	-	-	1	1.00
鎌倉 三崎センター	-	-	-	-
小田原	3	0.50	-	-	-	-	-	-
小田原 足柄上センター	-	-	-	-
厚木	2	0.18	1	0.09	-	-	9	3.00	-	-
厚木 大和センター	-	-	-	-	-	-	3	1.50
茅ヶ崎	-	-	1	0.14

表2 報告数・定点当たり報告数、疾病・年齢階級別
(全県及び横浜市・川崎市・相模原市を除く県域) (その1)

2014年43週(10月20日～10月26日)

*表2は、各保健福祉事務所からの最新の報告をもとに作成しているため、国の還元データである表1および表3の数値と一致しないことがあります。

インフルエンザ定点		項目	合計	～5か月	～11か月	1歳	2	3	4	5	6	7	8
インフルエンザ (高病原性鳥インフルエンザを除く)	全国	報告数	359	1	1	8	8	13	15	13	26	17	26
		定点当たり	0.07	0.00	0.00	0.00	0.00	0.00	0.00	0.00	0.00	0.01	0.00
	全県	報告数	52	-	-	-	1	1	2	1	5	2	4
		定点当たり	0.16	-	-	-	0.00	0.00	0.01	0.00	0.02	0.01	0.01
	県域	報告数	3	-	-	-	-	-	-	-	-	-	-
		定点当たり	0.03	-	-	-	-	-	-	-	-	-	-

小児科定点		項目	合計	～5か月	～11か月	1歳	2	3	4	5	6	7	8
RSウイルス 感染症	全国	報告数	2,697	446	554	1,025	385	155	76	31	5	5	2
		定点当たり	0.86	0.14	0.18	0.33	0.12	0.05	0.02	0.01	0.00	0.00	0.00
	全県	報告数	80	18	9	31	12	10	-	-	-	-	-
		定点当たり	0.39	0.09	0.04	0.15	0.06	0.05	-	-	-	-	-
	県域	報告数	40	9	3	15	7	6	-	-	-	-	-
		定点当たり	0.55	0.12	0.04	0.21	0.10	0.08	-	-	-	-	-
咽頭結膜熱	全国	報告数	931	6	50	205	147	132	122	106	59	41	25
		定点当たり	0.30	0.00	0.02	0.07	0.05	0.04	0.04	0.03	0.02	0.01	0.01
	全県	報告数	39	1	1	14	6	3	4	3	3	1	1
		定点当たり	0.19	0.00	0.00	0.07	0.03	0.01	0.02	0.01	0.01	0.00	0.00
	県域	報告数	17	1	-	7	1	-	2	2	1	1	-
		定点当たり	0.23	0.01	-	0.10	0.01	-	0.03	0.03	0.01	0.01	-
A群溶血性レンサ球菌咽頭炎	全国	報告数	5,225	7	26	134	233	457	655	804	710	596	488
		定点当たり	1.66	0.00	0.01	0.04	0.07	0.15	0.21	0.26	0.23	0.19	0.16
	全県	報告数	250	-	-	4	12	17	33	41	37	32	32
		定点当たり	1.23	-	-	0.02	0.06	0.08	0.16	0.20	0.18	0.16	0.16
	県域	報告数	87	-	-	1	2	6	11	5	15	15	15
		定点当たり	1.19	-	-	0.01	0.03	0.08	0.15	0.07	0.21	0.21	0.21
感染性胃腸炎	全国	報告数	11,387	184	805	1,713	1,148	1,201	1,084	900	662	539	476
		定点当たり	3.62	0.06	0.26	0.54	0.36	0.38	0.34	0.29	0.21	0.17	0.15
	全県	報告数	798	11	52	106	70	87	88	65	56	47	38
		定点当たり	3.93	0.05	0.26	0.52	0.34	0.43	0.43	0.32	0.28	0.23	0.19
	県域	報告数	289	2	16	24	24	30	34	26	24	20	11
		定点当たり	3.96	0.03	0.22	0.33	0.33	0.41	0.47	0.36	0.33	0.27	0.15
水痘	全国	報告数	2,378	32	98	342	350	424	397	255	185	109	54
		定点当たり	0.76	0.01	0.03	0.11	0.11	0.13	0.13	0.08	0.06	0.03	0.02
	全県	報告数	175	1	6	20	7	32	35	19	16	12	11
		定点当たり	0.86	0.00	0.03	0.10	0.03	0.16	0.17	0.09	0.08	0.06	0.05
	県域	報告数	61	-	-	7	1	10	12	9	6	7	7
		定点当たり	0.84	-	-	0.10	0.01	0.14	0.16	0.12	0.08	0.10	0.10

インフルエンザ定点		項目	9	10-14	15-19	20-29	30-39	40-49	50-59	60-69	70-79	80歳以上
インフルエンザ (高病原性鳥インフルエンザを除く)	全国	報告数	20	74	15	23	35	28	8	9	9	10
		定点当たり	0.00	0.02	0.00	0.00	0.01	0.01	0.00	0.00	0.00	0.00
	全県	報告数	3	17	3	1	5	6	1	-	-	-
		定点当たり	0.01	0.05	0.01	0.00	0.02	0.02	0.00	-	-	-
	県域	報告数	-	-	1	-	1	-	1	-	-	-
		定点当たり	-	-	0.01	-	0.01	-	0.01	-	-	-

小児科定点		項目	9	10-14	15-19	20歳以上
RSウイルス 感染症	全国	報告数	6	6	-	1
		定点当たり	0.00	0.00	-	0.00
	全県	報告数	-	-	-	-
		定点当たり	-	-	-	-
	県域	報告数	-	-	-	-
		定点当たり	-	-	-	-
咽頭結膜熱	全国	報告数	7	15	2	14
		定点当たり	0.00	0.00	0.00	0.00
	全県	報告数	1	1	-	-
		定点当たり	0.00	0.00	-	-
	県域	報告数	1	1	-	-
		定点当たり	0.01	0.01	-	-
A群溶血性レンサ球菌咽頭炎	全国	報告数	337	533	37	208
		定点当たり	0.11	0.17	0.01	0.07
	全県	報告数	15	17	1	9
		定点当たり	0.07	0.08	0.00	0.04
	県域	報告数	6	7	-	4
		定点当たり	0.08	0.10	-	0.05
感染性胃腸炎	全国	報告数	375	1,069	273	958
		定点当たり	0.12	0.34	0.09	0.30
	全県	報告数	29	62	16	71
		定点当たり	0.14	0.31	0.08	0.35
	県域	報告数	13	36	6	23
		定点当たり	0.18	0.49	0.08	0.32
水痘	全国	報告数	40	69	10	13
		定点当たり	0.01	0.02	0.00	0.00
	全県	報告数	7	9	-	-
		定点当たり	0.03	0.04	-	-
	県域	報告数	1	1	-	-
		定点当たり	0.01	0.01	-	-

表2 報告数・定点当たり報告数、疾病・年齢階級別
(全県及び横浜市・川崎市・相模原市を除く県域) (その2)

2014年43週(10月20日～10月26日)

*表2は、各保健福祉事務所からの最新の報告をもとに作成しているため、国の還元データである表1および表3の数値と一致しないことがあります。

小児科定点	項目	合計	～5か月	～11か月	1歳	
手足口病	全国	報告数	1,890	16	99	527
		定点当たり	0.60	0.01	0.03	0.17
	全県	報告数	58	-	4	15
		定点当たり	0.29	-	0.02	0.07
	県域	報告数	19	-	1	2
		定点当たり	0.26	-	0.01	0.03
伝染性紅斑	全国	報告数	606	2	10	24
		定点当たり	0.19	0.00	0.00	0.01
	全県	報告数	94	-	-	3
		定点当たり	0.46	-	-	0.01
	県域	報告数	27	-	-	1
		定点当たり	0.37	-	-	0.01
突発性発しん	全国	報告数	1,793	43	680	895
		定点当たり	0.57	0.01	0.22	0.28
	全県	報告数	124	2	47	61
		定点当たり	0.61	0.01	0.23	0.30
	県域	報告数	40	-	19	16
		定点当たり	0.55	-	0.26	0.22
百日咳	全国	報告数	56	6	3	2
		定点当たり	0.02	0.00	0.00	0.00
	全県	報告数	-	-	-	-
		定点当たり	-	-	-	-
	県域	報告数	-	-	-	-
		定点当たり	-	-	-	-
ヘルパンギーナ	全国	報告数	558	4	75	152
		定点当たり	0.18	0.00	0.02	0.05
	全県	報告数	30	-	5	10
		定点当たり	0.15	-	0.02	0.05
	県域	報告数	12	-	2	4
		定点当たり	0.16	-	0.03	0.05
流行性耳下腺炎	全国	報告数	937	1	7	48
		定点当たり	0.30	0.00	0.00	0.02
	全県	報告数	43	-	-	-
		定点当たり	0.21	-	-	-
	県域	報告数	21	-	-	-
		定点当たり	0.29	-	-	-

小児科定点	項目	2	3	4	5	6	7	8	9	10-14	15-19	20歳以上	
手足口病	全国	報告数	446	262	182	150	69	39	32	14	35	2	17
		定点当たり	0.14	0.08	0.06	0.05	0.02	0.01	0.01	0.00	0.01	0.00	0.01
	全県	報告数	14	11	3	5	1	3	1	-	-	-	1
		定点当たり	0.07	0.05	0.01	0.02	0.00	0.01	0.00	-	-	-	0.00
	県域	報告数	7	5	-	3	-	1	-	-	-	-	-
		定点当たり	0.10	0.07	-	0.04	-	0.01	-	-	-	-	-
伝染性紅斑	全国	報告数	31	58	96	120	95	62	36	30	31	3	8
		定点当たり	0.01	0.02	0.03	0.04	0.03	0.02	0.01	0.01	0.01	0.00	0.00
	全県	報告数	6	7	15	11	21	11	5	-	-	-	1
		定点当たり	0.03	0.03	0.07	0.05	0.10	0.05	0.02	-	-	-	0.00
	県域	報告数	3	2	4	2	4	5	-	3	3	-	-
		定点当たり	0.04	0.03	0.05	0.03	0.05	0.07	-	0.04	0.04	-	-
突発性発しん	全国	報告数	135	27	7	3	-	1	1	1	-	-	-
		定点当たり	0.04	0.01	0.00	0.00	-	0.00	0.00	0.00	-	-	-
	全県	報告数	10	3	-	-	-	-	-	1	-	-	-
		定点当たり	0.05	0.01	-	-	-	-	-	0.00	-	-	-
	県域	報告数	3	2	-	-	-	-	-	-	-	-	-
		定点当たり	0.04	0.03	-	-	-	-	-	-	-	-	-
百日咳	全国	報告数	4	2	3	-	4	5	6	3	9	-	9
		定点当たり	0.00	0.00	0.00	-	0.00	0.00	0.00	0.00	0.00	-	0.00
	全県	報告数	-	-	-	-	-	-	-	-	-	-	-
		定点当たり	-	-	-	-	-	-	-	-	-	-	-
	県域	報告数	-	-	-	-	-	-	-	-	-	-	-
		定点当たり	-	-	-	-	-	-	-	-	-	-	-
ヘルパンギーナ	全国	報告数	116	68	42	27	29	12	7	2	14	1	9
		定点当たり	0.04	0.02	0.01	0.01	0.01	0.00	0.00	0.00	0.00	0.00	0.00
	全県	報告数	9	1	1	-	1	1	-	-	1	-	1
		定点当たり	0.04	0.00	0.00	-	0.00	0.00	-	-	0.00	-	0.00
	県域	報告数	3	-	1	-	-	1	-	-	1	-	-
		定点当たり	0.04	-	0.01	-	-	0.01	-	-	0.01	-	-
流行性耳下腺炎	全国	報告数	70	122	165	128	127	91	65	25	65	5	18
		定点当たり	0.02	0.04	0.05	0.04	0.04	0.03	0.02	0.01	0.02	0.02	0.00
	全県	報告数	2	1	11	10	4	6	2	1	4	-	2
		定点当たり	0.01	0.00	0.05	0.05	0.02	0.03	0.01	0.00	0.02	-	0.01
	県域	報告数	-	1	4	5	3	4	1	1	2	-	-
		定点当たり	-	0.01	0.05	0.07	0.04	0.05	0.01	0.01	0.03	-	-

**表2 報告数・定点当たり報告数、疾病・年齢階級別
(全県及び横浜市・川崎市・相模原市を除く県域) (その3)**

2014年43週(10月20日～10月26日)

*表2は、各保健福祉事務所からの最新の報告をもとに作成しているため、国の還元データである表1および表3の数値と一致しないことがあります。

眼科定点		項目	合計	～5か月	～11か月	1歳	2	3	4	5	6	7	8
急性出血性結膜炎	全国	報告数	3	-	-	-	-	-	-	-	-	-	-
		定点当たり	0.00	-	-	-	-	-	-	-	-	-	-
	全県	報告数	1	-	-	-	-	-	-	-	-	-	-
		定点当たり	0.02	-	-	-	-	-	-	-	-	-	-
	県域	報告数	-	-	-	-	-	-	-	-	-	-	-
		定点当たり	-	-	-	-	-	-	-	-	-	-	-
流行性角結膜炎	全国	報告数	325	2	3	10	10	12	6	8	6	6	8
		定点当たり	0.48	0.00	0.00	0.01	0.01	0.02	0.01	0.01	0.01	0.01	0.01
	全県	報告数	39	1	-	1	2	2	-	2	2	1	1
		定点当たり	0.95	0.02	-	0.02	0.05	0.05	-	0.05	0.05	0.02	0.02
	県域	報告数	17	1	-	-	-	2	-	1	1	-	-
		定点当たり	1.21	0.07	-	-	-	0.14	-	0.07	0.07	-	-

基幹定点(週報)		項目	合計	0歳	1-4	5-9	10-14	15-19	20-24	25-29	30-34	35-39	40-44
細菌性髄膜炎	全国	報告数	6	1	-	-	-	-	-	-	-	-	-
		定点当たり	0.01	0.00	-	-	-	-	-	-	-	-	-
	全県	報告数	-	-	-	-	-	-	-	-	-	-	-
		定点当たり	-	-	-	-	-	-	-	-	-	-	-
	県域	報告数	-	-	-	-	-	-	-	-	-	-	-
		定点当たり	-	-	-	-	-	-	-	-	-	-	-
無菌性髄膜炎	全国	報告数	23	5	2	4	1	-	1	2	2	3	2
		定点当たり	0.05	0.01	0.00	0.01	0.00	-	0.00	0.00	0.00	0.01	0.00
	全県	報告数	1	-	-	-	-	-	-	-	-	-	1
		定点当たり	0.11	-	-	-	-	-	-	-	-	-	0.11
	県域	報告数	-	-	-	-	-	-	-	-	-	-	-
		定点当たり	-	-	-	-	-	-	-	-	-	-	-
マイコプラズマ肺炎	全国	報告数	150	1	45	35	22	6	4	5	7	4	4
		定点当たり	0.32	0.00	0.10	0.07	0.05	0.01	0.01	0.01	0.01	0.01	0.01
	全県	報告数	1	-	-	1	-	-	-	-	-	-	-
		定点当たり	0.11	-	-	0.11	-	-	-	-	-	-	-
	県域	報告数	-	-	-	-	-	-	-	-	-	-	-
		定点当たり	-	-	-	-	-	-	-	-	-	-	-
クラミジア肺炎 (オウム病を除く)	全国	報告数	4	-	1	1	1	-	-	-	-	-	-
		定点当たり	0.01	-	0.00	0.00	0.00	-	-	-	-	-	-
	全県	報告数	-	-	-	-	-	-	-	-	-	-	-
		定点当たり	-	-	-	-	-	-	-	-	-	-	-
	県域	報告数	-	-	-	-	-	-	-	-	-	-	-
		定点当たり	-	-	-	-	-	-	-	-	-	-	-
感染性胃腸炎 (ロタウイルス)	全国	報告数	1	-	1	-	-	-	-	-	-	-	-
		定点当たり	0.00	-	0.00	-	-	-	-	-	-	-	-
	全県	報告数	-	-	-	-	-	-	-	-	-	-	-
		定点当たり	-	-	-	-	-	-	-	-	-	-	-
	県域	報告数	-	-	-	-	-	-	-	-	-	-	-
		定点当たり	-	-	-	-	-	-	-	-	-	-	-

眼科定点		項目	9	10-14	15-19	20-29	30-39	40-49	50-59	60-69	70歳以上
急性出血性結膜炎	全国	報告数	-	1	-	-	1	1	-	-	-
		定点当たり	-	0.00	-	-	0.00	0.00	-	-	-
	全県	報告数	-	-	-	-	1	-	-	-	-
		定点当たり	-	-	-	-	0.02	-	-	-	-
	県域	報告数	-	-	-	-	-	-	-	-	-
		定点当たり	-	-	-	-	-	-	-	-	-
流行性角結膜炎	全国	報告数	2	11	11	55	69	37	22	26	21
		定点当たり	0.00	0.02	0.02	0.08	0.10	0.05	0.03	0.04	0.03
	全県	報告数	-	1	1	8	6	6	1	3	1
		定点当たり	-	0.02	0.02	0.20	0.15	0.15	0.02	0.07	0.02
	県域	報告数	-	1	1	1	3	3	1	2	-
		定点当たり	-	0.07	0.07	0.07	0.21	0.21	0.07	0.14	-

基幹定点(週報)		項目	45-49	50-54	55-59	60-64	65-69	70歳以上
細菌性髄膜炎	全国	報告数	-	1	1	-	-	3
		定点当たり	-	0.00	0.00	-	-	0.01
	全県	報告数	-	-	-	-	-	-
		定点当たり	-	-	-	-	-	-
	県域	報告数	-	-	-	-	-	-
		定点当たり	-	-	-	-	-	-
無菌性髄膜炎	全国	報告数	-	-	1	-	-	
		定点当たり	-	-	0.00	-	-	
	全県	報告数	-	-	-	-	-	
		定点当たり	-	-	-	-	-	
	県域	報告数	-	-	-	-	-	
		定点当たり	-	-	-	-	-	
マイコプラズマ肺炎	全国	報告数	2	-	2	2	9	
		定点当たり	0.00	-	0.00	0.00	0.02	
	全県	報告数	-	-	-	-	-	
		定点当たり	-	-	-	-	-	
	県域	報告数	-	-	-	-	-	
		定点当たり	-	-	-	-	-	
クラミジア肺炎 (オウム病を除く)	全国	報告数	-	-	-	-	1	
		定点当たり	-	-	-	-	0.00	
	全県	報告数	-	-	-	-	-	
		定点当たり	-	-	-	-	-	
	県域	報告数	-	-	-	-	-	
		定点当たり	-	-	-	-	-	
感染性胃腸炎 (ロタウイルス)	全国	報告数	-	-	-	-	-	
		定点当たり	-	-	-	-	-	
	全県	報告数	-	-	-	-	-	
		定点当たり	-	-	-	-	-	
	県域	報告数	-	-	-	-	-	
		定点当たり	-	-	-	-	-	

表3 5週前～今週の推移 (その1)
(全県及び横浜市・川崎市・相模原市を除く県域)

2014年43週(10月20日～10月26日)

疾病名	項目		5週前	4週前	3週前	2週前	1週前	今週
			38週	39週	40週	41週	42週	43週
			(09月15日 ～09月21 日)	(09月22日 ～09月28 日)	(09月29日 ～10月05 日)	(10月06日 ～10月12 日)	(10月13日 ～10月19 日)	(10月20日 ～10月26 日)
インフルエンザ (高病原性鳥インフル ガを除く)	全県	報告数	7	16	15	21	7	52
		定点当たり	0.02	0.05	0.05	0.07	0.02	0.16
	県域	報告数	4	14	6	5	1	3
		定点当たり	0.04	0.12	0.05	0.04	0.01	0.03
RSウイルス 感染症	全県	報告数	86	95	98	80	72	80
		定点当たり	0.46	0.48	0.49	0.41	0.35	0.39
	県域	報告数	36	30	36	26	29	40
		定点当たり	0.49	0.42	0.50	0.36	0.40	0.55
咽頭結膜熱	全県	報告数	51	38	37	36	35	39
		定点当たり	0.27	0.19	0.19	0.18	0.17	0.19
	県域	報告数	22	10	11	19	15	17
		定点当たり	0.30	0.14	0.15	0.26	0.21	0.23
A群溶血性レ ンサ球菌咽頭 炎	全県	報告数	132	184	204	199	157	250
		定点当たり	0.70	0.92	1.03	1.02	0.77	1.23
	県域	報告数	52	61	61	59	48	87
		定点当たり	0.71	0.85	0.85	0.82	0.66	1.19
感染性胃腸炎	全県	報告数	552	617	648	729	607	798
		定点当たり	2.92	3.10	3.26	3.72	2.98	3.93
	県域	報告数	184	199	217	261	204	289
		定点当たり	2.52	2.76	3.01	3.63	2.79	3.96
水痘	全県	報告数	86	122	126	152	135	175
		定点当たり	0.46	0.61	0.63	0.78	0.66	0.86
	県域	報告数	24	37	35	49	40	61
		定点当たり	0.33	0.51	0.49	0.68	0.55	0.84
手足口病	全県	報告数	160	122	101	126	81	58
		定点当たり	0.85	0.61	0.51	0.64	0.40	0.29
	県域	報告数	36	31	38	39	35	19
		定点当たり	0.49	0.43	0.53	0.54	0.48	0.26
伝染性紅斑	全県	報告数	82	77	84	69	86	94
		定点当たり	0.43	0.39	0.42	0.35	0.42	0.46
	県域	報告数	21	22	22	19	15	27
		定点当たり	0.29	0.31	0.31	0.26	0.21	0.37
突発性発しん	全県	報告数	99	131	118	122	113	124
		定点当たり	0.52	0.66	0.59	0.62	0.55	0.61
	県域	報告数	34	38	40	47	37	40
		定点当たり	0.47	0.53	0.56	0.65	0.51	0.55

表3 5週前～今週の推移 (その2)
(全県及び横浜市・川崎市・相模原市を除く県域)

2014年43週(10月20日～10月26日)

疾病名	項目		5週前	4週前	3週前	2週前	1週前	今週
			38週	39週	40週	41週	42週	43週
			(09月15日 ～09月21 日)	(09月22日 ～09月28 日)	(09月29日 ～10月05 日)	(10月06日 ～10月12 日)	(10月13日 ～10月19 日)	(10月20日 ～10月26 日)
百日咳	全県	報告数	4	2	2	2	5	-
		定点当たり	0.02	0.01	0.01	0.01	0.02	-
	県域	報告数	2	1	2	-	2	-
		定点当たり	0.03	0.01	0.03	-	0.03	-
ヘルパンギーナ	全県	報告数	119	72	77	70	37	30
		定点当たり	0.63	0.36	0.39	0.36	0.18	0.15
	県域	報告数	44	26	30	23	11	12
		定点当たり	0.60	0.36	0.42	0.32	0.15	0.16
流行性耳下腺炎	全県	報告数	53	47	33	49	40	43
		定点当たり	0.28	0.24	0.17	0.25	0.20	0.21
	県域	報告数	29	17	12	28	15	21
		定点当たり	0.40	0.24	0.17	0.39	0.21	0.29
急性出血性結膜炎	全県	報告数	-	1	1	-	-	1
		定点当たり	-	0.03	0.02	-	-	0.02
	県域	報告数	-	-	-	-	-	-
		定点当たり	-	-	-	-	-	-
流行性角結膜炎	全県	報告数	41	24	40	33	30	39
		定点当たり	1.08	0.62	0.93	0.83	0.70	0.95
	県域	報告数	16	15	16	21	16	17
		定点当たり	1.14	1.07	1.07	1.40	1.07	1.21
細菌性髄膜炎	全県	報告数	1	-	-	-	-	-
		定点当たり	0.11	-	-	-	-	-
	県域	報告数	-	-	-	-	-	-
		定点当たり	-	-	-	-	-	-
無菌性髄膜炎	全県	報告数	1	-	-	1	1	1
		定点当たり	0.11	-	-	0.11	0.10	0.11
	県域	報告数	-	-	-	1	-	-
		定点当たり	-	-	-	0.25	-	-
マイコプラズマ肺炎	全県	報告数	2	1	2	3	1	1
		定点当たり	0.22	0.10	0.22	0.33	0.10	0.11
	県域	報告数	2	-	1	-	-	-
		定点当たり	0.50	-	0.25	-	-	-
クラミジア肺炎 (オウム病を除く)	全県	報告数	-	-	-	-	-	-
		定点当たり	-	-	-	-	-	-
	県域	報告数	-	-	-	-	-	-
		定点当たり	-	-	-	-	-	-
感染性胃腸炎 (ロタウイルス)	全県	報告数	-	-	-	-	-	-
		定点当たり	-	-	-	-	-	-
	県域	報告数	-	-	-	-	-	-
		定点当たり	-	-	-	-	-	-