



# 神奈川県感染症発生情報（42週報）

（10月13日～10月19日）

<http://www.eiken.pref.kanagawa.jp/>



## 今週の注目感染症

### ～腸管出血性大腸菌感染症～

例年と同様に、秋以降も腸管出血性大腸菌感染症の報告数が多くなっています。食品の適切な温度管理（十分な加熱、冷蔵保存）を心がけ、食事・調理前、トイレの後など毎日の手洗いによる予防対策を継続しましょう。

### ～RSウイルス感染症～

RSウイルス感染症の報告数が増加傾向です。軽度の感冒症状から気管支炎、肺炎など様々な呼吸器症状を呈しますが、特に乳幼児では重症化するリスクが高くなります。主な感染経路は、咳・くしゃみなどの飛沫感染と手指や物品を介した接触感染です。家族内での感染も多く見られますので、家族全員で手洗いによる予防を心がけましょう。

## 今週の全数把握対象疾患

（当該週の国による集計及び各保健福祉事務所からの報告をもとに期日を決めて集計しているため、集計数が前後することがあります。）

分類	対象疾患	内訳				神奈川県
		県域	横浜市	川崎市	相模原市	
二類	結核	15	10	1		26
三類	腸管出血性大腸菌感染症	1	2			3
	腸チフス		1			1
四類	マラリア	1				1
	レジオネラ症		2			2
五類	アメーバ赤痢	1	1	1		3
	カルバペネム耐性腸内細菌感染症	1	1			2

## 全数把握対象疾患情報

- ・結核26例：年齢群は10歳未満6例、10歳代1例、20歳代2例、30歳代1例、40歳代1例、50歳代2例、60歳代3例、70歳代3例、80歳代7例、病型は肺結核13例、結核性胸膜炎2例、粟粒結核1例、喉頭結核1例、無症状病原体保有者9例
- ・腸管出血性大腸菌感染症3例（有症状者3例、うちHUS1例）：年齢群は10歳代1例、30歳代1例、50歳代1例、血清型・毒素型はO145 VT2 1例、O157 VT1VT2 1例、O157 O抗原凝集抗体又は抗ベロ毒素抗体検出（HUS合併）1例、推定感染地域は神奈川県2例、都道府県不明1例
- ・腸チフス1例：年齢群は40歳代、推定感染経路は経口感染、推定感染地域はミャンマー
- ・マラリア1例：年齢群は20歳代、病型は熱帯熱、推定感染地域はタンザニア
- ・レジオネラ症2例：年齢群は60歳代1例、70歳代1例、病型は肺炎型2例、推定感染地域は神奈川県1例、都道府県不明1例
- ・アメーバ赤痢3例：年齢群は30歳代1例、40歳代1例、50歳代1例、病型は腸管アメーバ症3例、推定感染経路は同性間性的接触1例、異性間性的接触1例、不明1例、推定感染地域は神奈川県2例、都道府県不明1例
- ・カルバペネム耐性腸内細菌感染症2例：年齢群は70歳代2例、菌種は*Escherichia coli* 1例、*Enterobacter cloacae* 1例、推定感染地域は神奈川県1例、都道府県不明1例

## 今週の定点把握対象疾患

- ・RSウイルス感染症の定点当たりの報告数が、小田原保健福祉事務所管内（1.00）、平塚保健福祉事務所秦野センター管内（0.67）、厚木保健福祉事務所管内（0.55）等で多くなっています。
- ・流行性角結膜炎の定点当たりの報告数が、厚木保健福祉事務所管内（3.67）で多くなっています。

## 神奈川県感染症情報センター

神奈川県衛生研究所 企画情報部 衛生情報課

TEL:0467-83-4400(代表)

FAX:0467-89-5211(企画情報部)

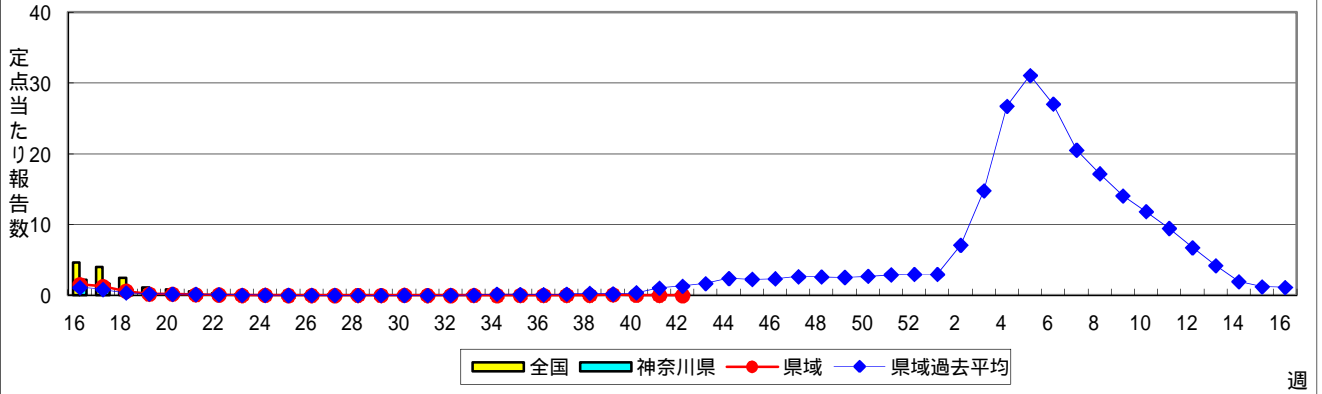
感染症発生動向調査事業は「感染症の予防及び感染症の患者に対する医療に関する法律」によって行われています。

\* 県域とは、神奈川県内の市町村のうち横浜市、川崎市、相模原市を除いた地域です。

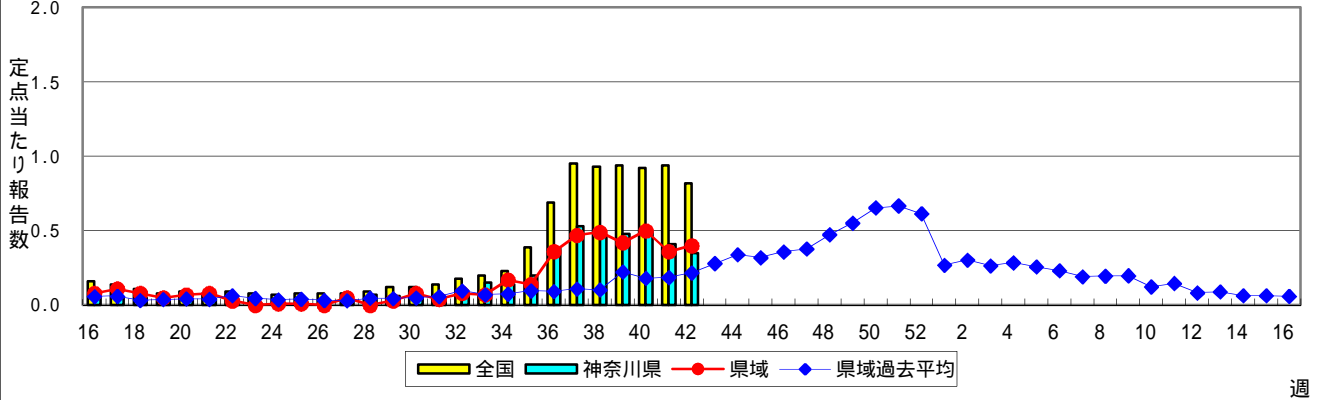
# 感染症発生動向調査:週報対象疾患の時系列グラフ

疾患名の括弧書きは、一般名称であり、正式名称ではありません。  
神奈川県&県域(横浜市・川崎市・相模原市を除く)のデータです。

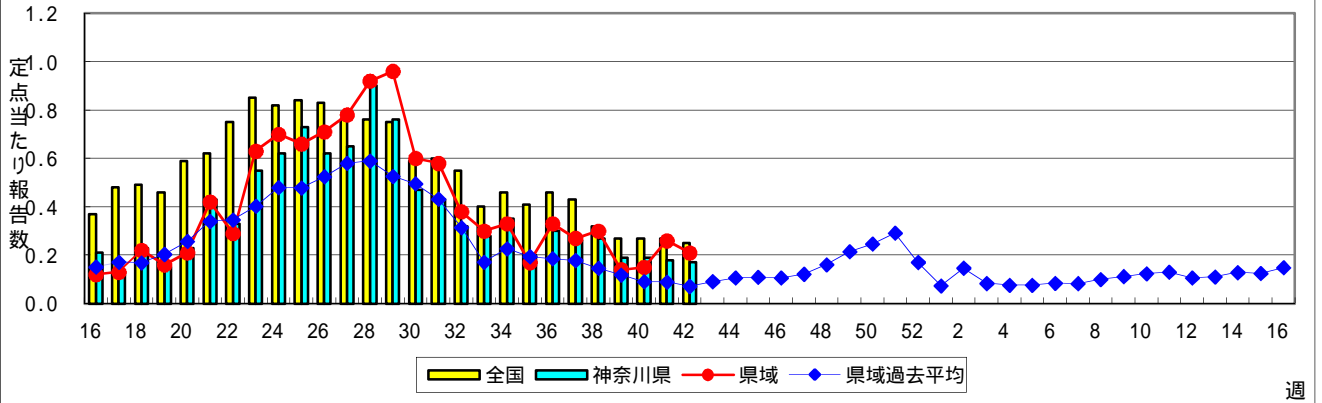
## インフルエンザ(高病原性鳥インフルエンザを除く)



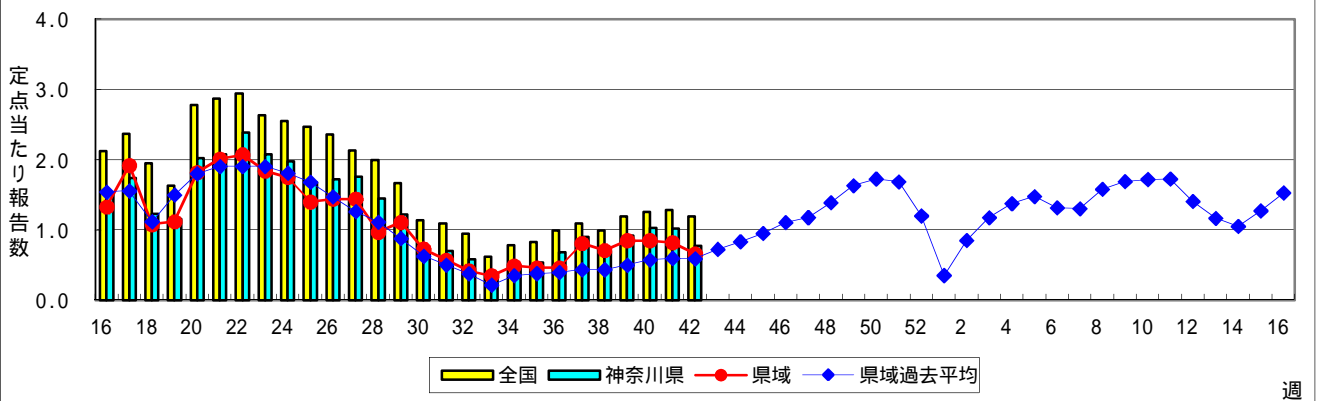
## RSウイルス感染症



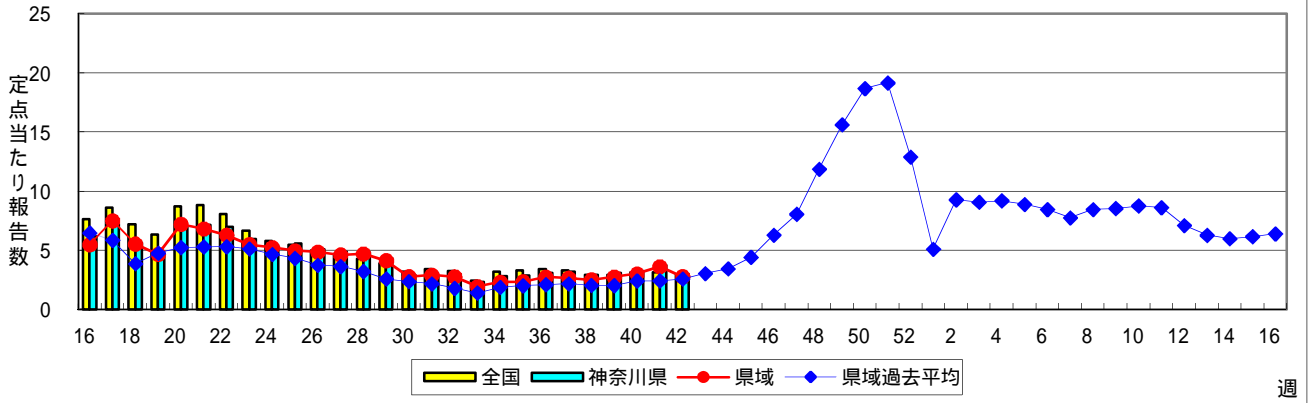
## 咽頭結膜熱(プール熱)



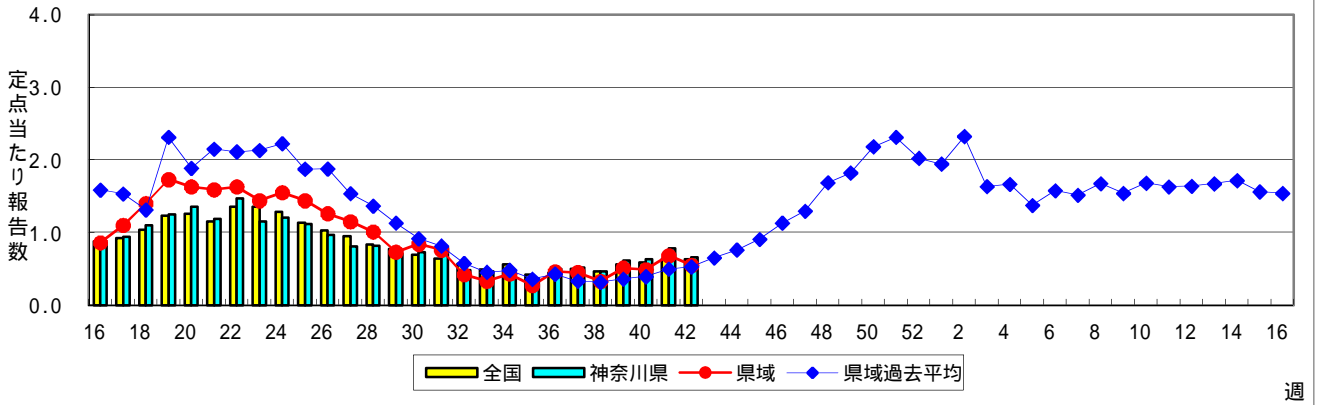
## A群溶血性レンサ球菌咽頭炎



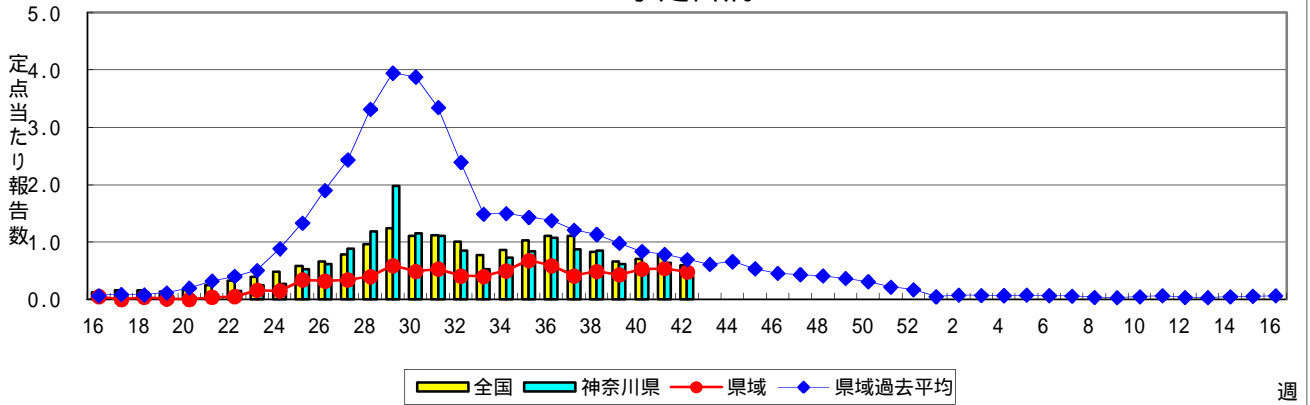
### 感染性胃腸炎



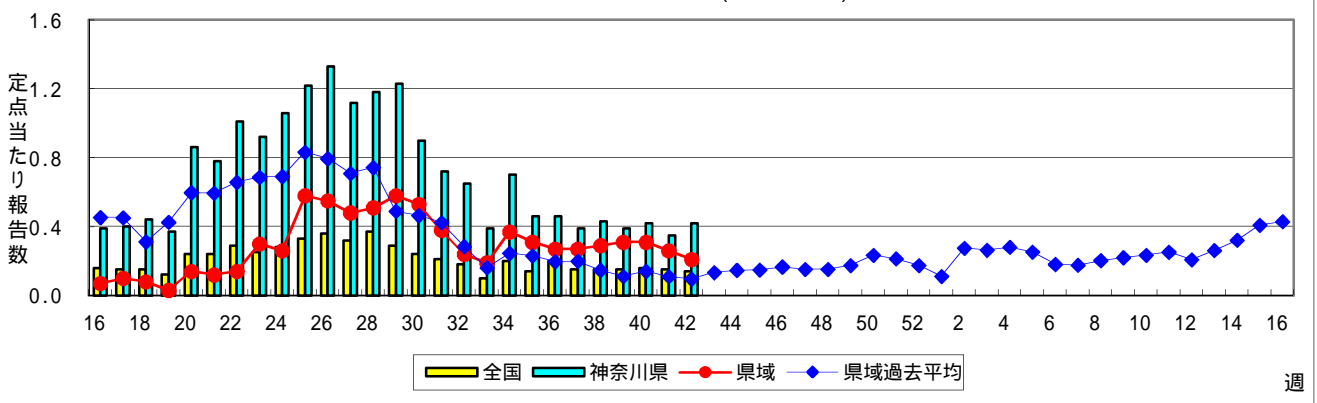
### 水痘(水ぼうそう)



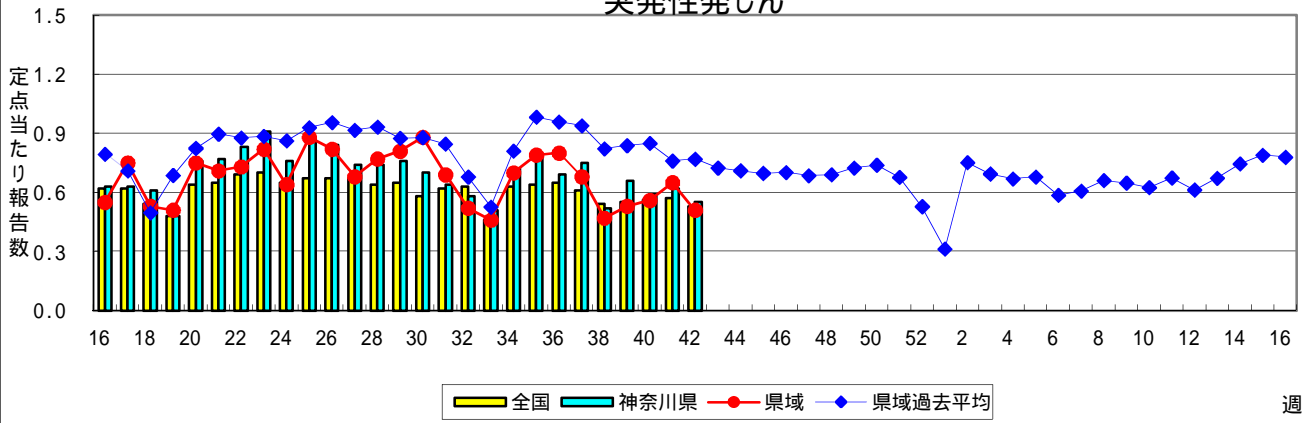
### 手足口病



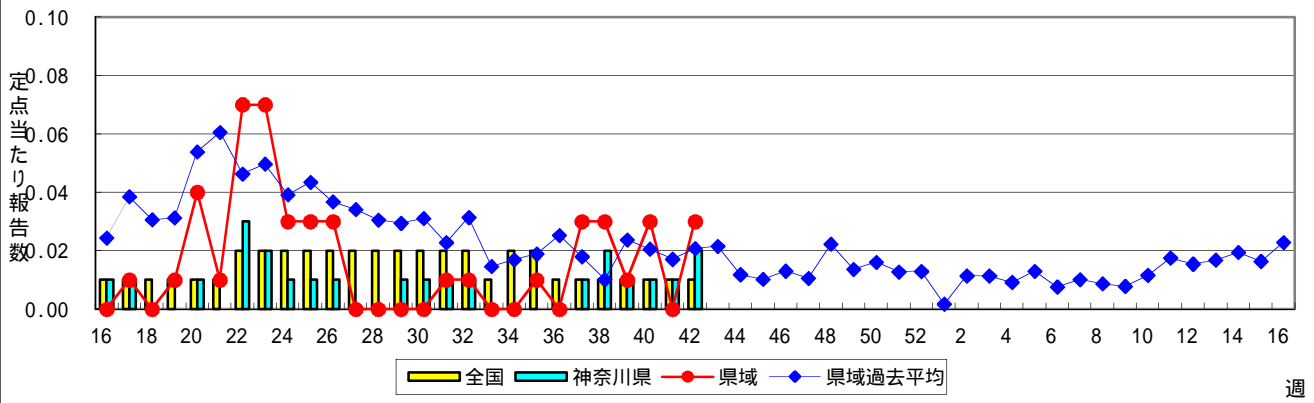
### 伝染性紅斑(リンゴ病)



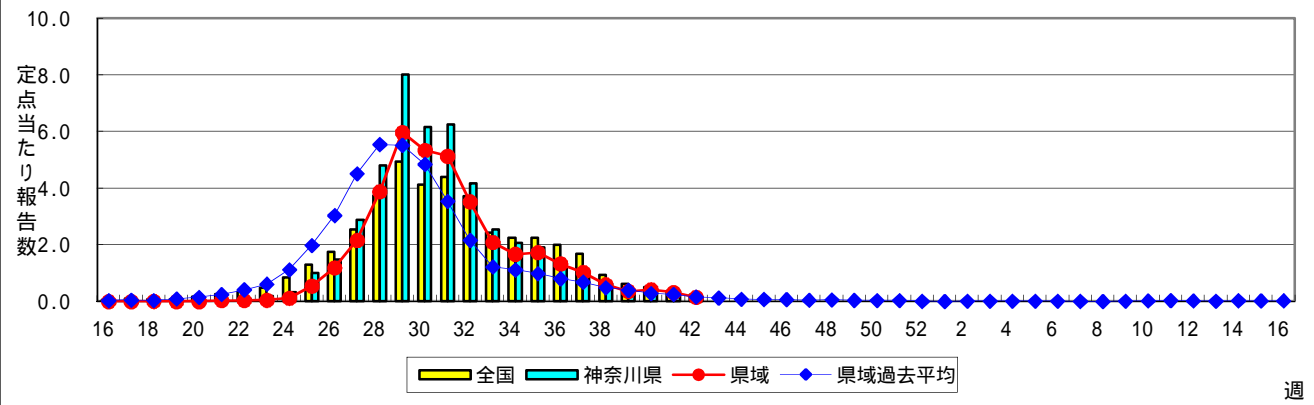
### 突発性発しん



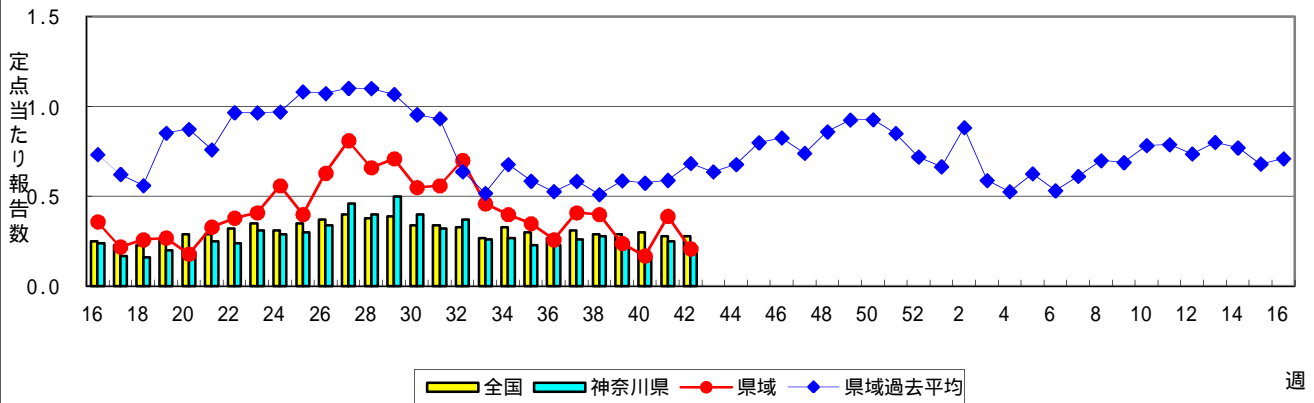
### 百日咳



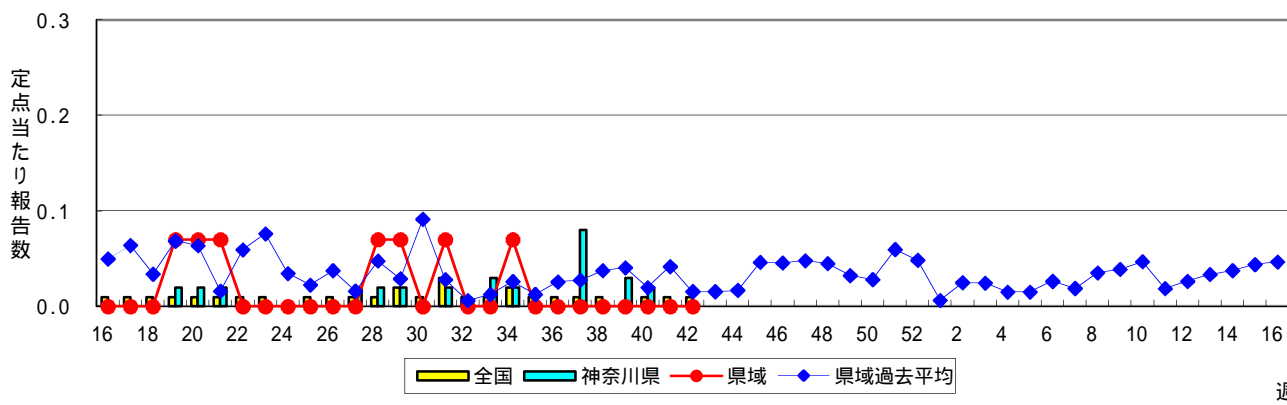
### ヘルパンギーナ



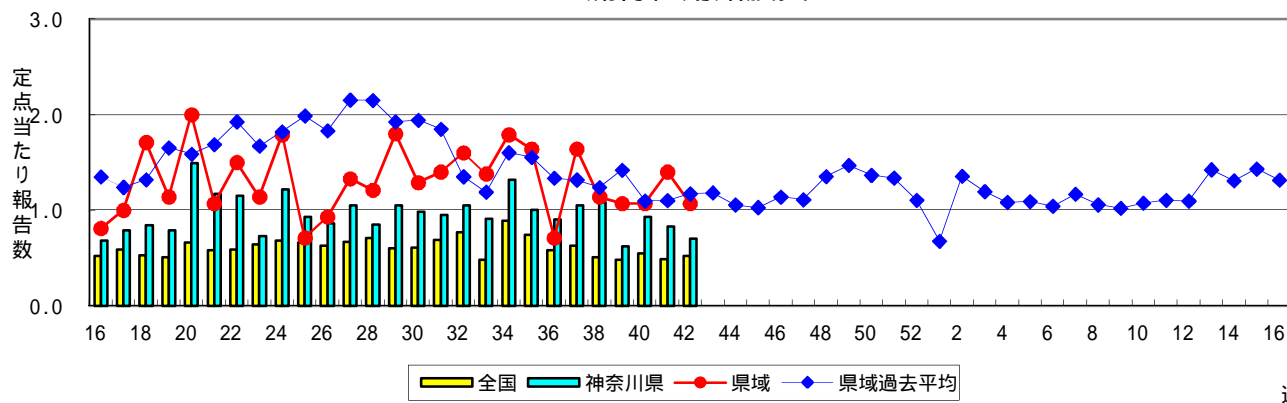
### 流行性耳下腺炎(おたふくかぜ)



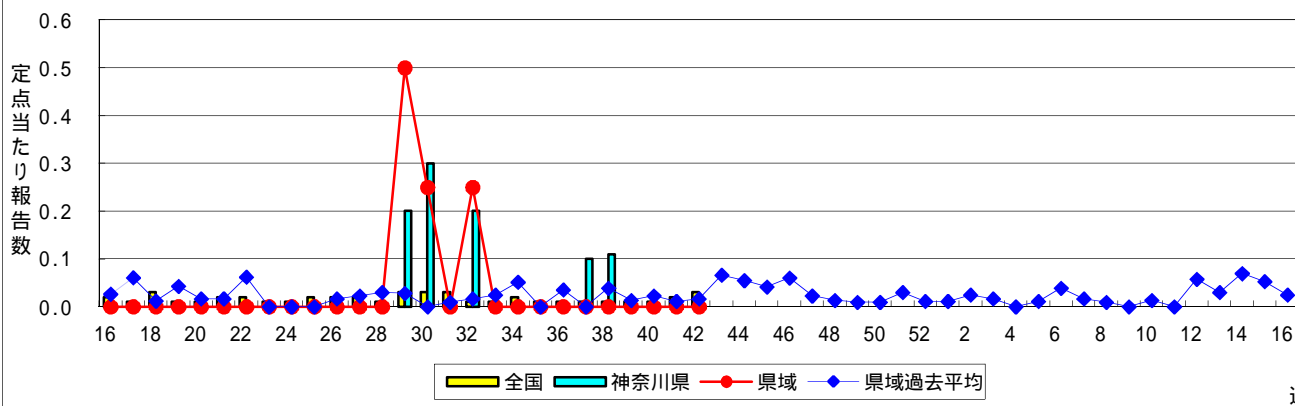
### 急性出血性結膜炎



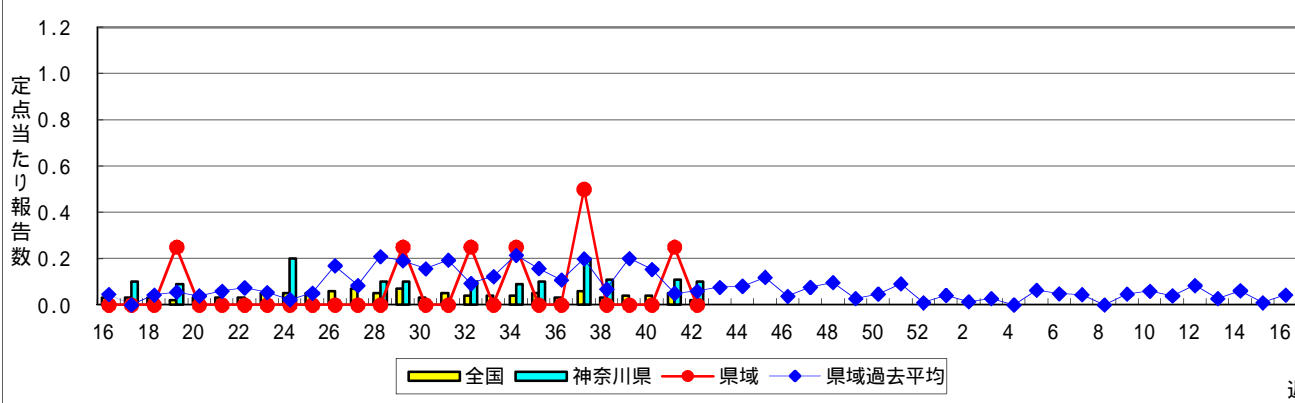
### 流行性角結膜炎



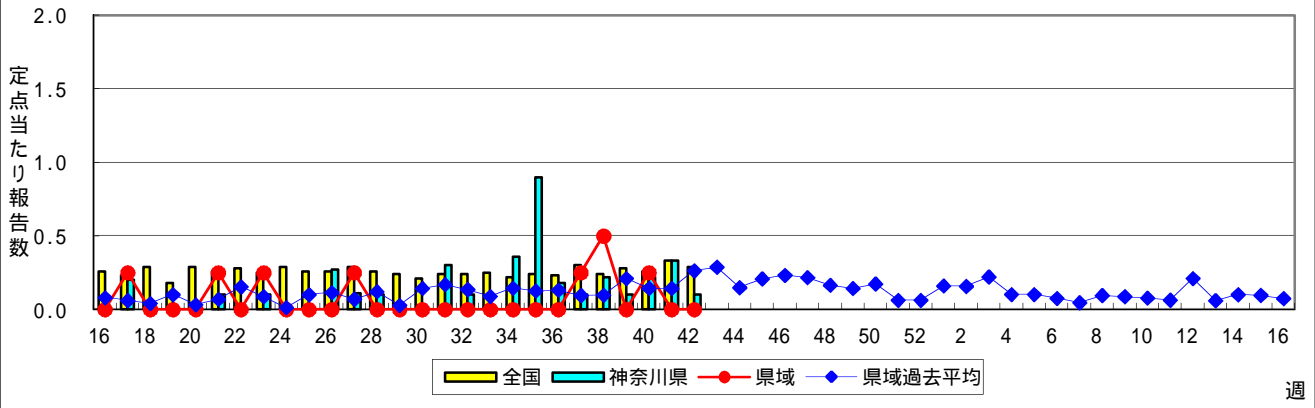
### 細菌性髄膜炎



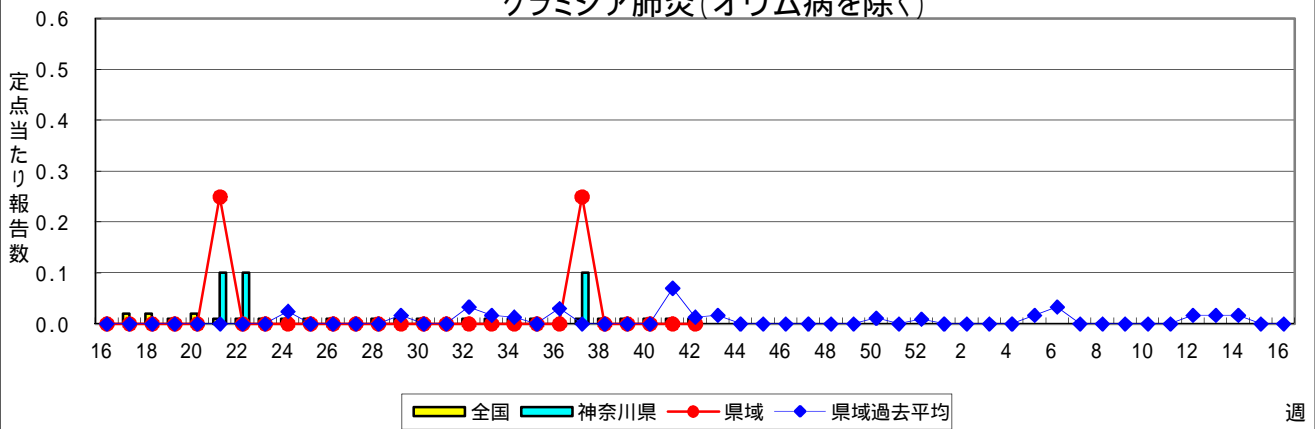
### 無菌性髄膜炎



### マイコプラズマ肺炎



### クラミジア肺炎(オウム病を除く)



### 感染性胃腸炎(ロタウイルス)

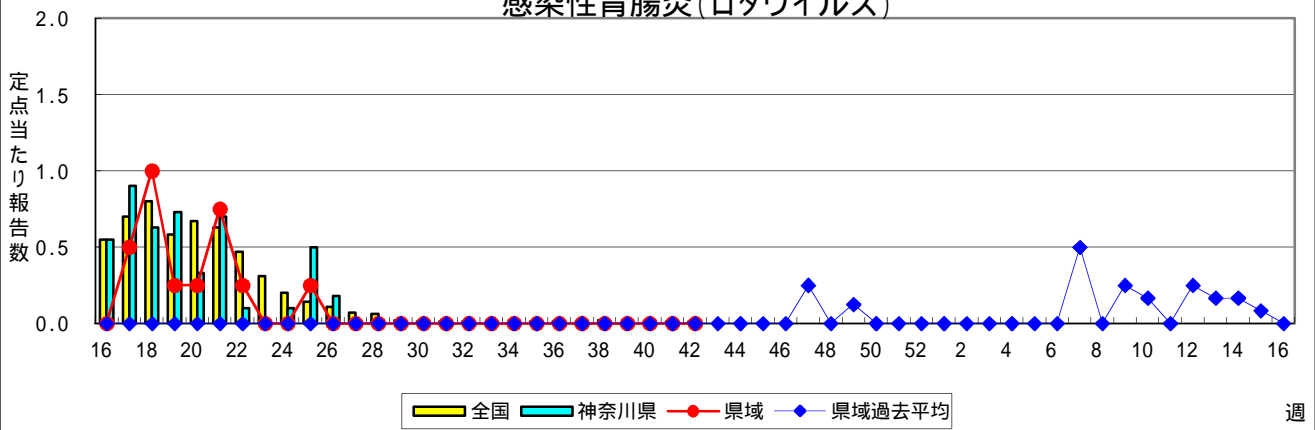


表 1 報告数・定点当たり報告数 疾病、政令市・保健所別 (その1)

2014年42週(10月13日～10月19日)

神奈川県	インフルエンザ (高病原性鳥インフルエンザ を除く)		RSウイルス感染症		咽頭結膜熱		A群溶血性レンサ球菌咽頭炎		感染性胃腸炎	
	報告数	定点当たり	報告数	定点当たり	報告数	定点当たり	報告数	定点当たり	報告数	定点当たり
全県	7	0.02	72	0.35	35	0.17	157	0.77	607	2.98
横浜市	6	0.05	30	0.36	7	0.08	68	0.82	238	2.87
川崎市	-	-	13	0.39	9	0.27	29	0.88	125	3.79
相模原市	-	-	-	-	4	0.27	12	0.80	40	2.67
県域 <small>(横浜市、川崎市、相模原市を除く)</small>	1	0.01	29	0.40	15	0.21	48	0.66	204	2.79
横須賀市	-	-	3	0.33	-	-	4	0.44	16	1.78
藤沢市	-	-	2	0.22	2	0.22	7	0.78	35	3.89
平塚	-	-	3	0.43	-	-	-	-	1	0.14
平塚 秦野センター	-	-	4	0.67	3	0.50	5	0.83	25	4.17
鎌倉	-	-	3	0.50	3	0.50	6	1.00	21	3.50
鎌倉 三崎センター	-	-	1	0.50	2	1.00	1	0.50	-	-
小田原	-	-	6	1.00	2	0.33	2	0.33	11	1.83
小田原 足柄上センター	-	-	-	-	-	-	-	-	1	0.33
厚木	-	-	6	0.55	1	0.09	16	1.45	50	4.55
厚木 大和センター	-	-	1	0.14	1	0.14	4	0.57	35	5.00
茅ヶ崎	1	0.11	-	-	1	0.14	3	0.43	9	1.29

神奈川県	水痘		手足口病		伝染性紅斑		突発性発しん		百日咳	
	報告数	定点当たり	報告数	定点当たり	報告数	定点当たり	報告数	定点当たり	報告数	定点当たり
全県	135	0.66	81	0.40	86	0.42	113	0.55	5	0.02
横浜市	63	0.76	24	0.29	58	0.70	47	0.57	2	0.02
川崎市	20	0.61	18	0.55	9	0.27	18	0.55	-	-
相模原市	12	0.80	4	0.27	4	0.27	11	0.73	1	0.07
県域 <small>(横浜市、川崎市、相模原市を除く)</small>	40	0.55	35	0.48	15	0.21	37	0.51	2	0.03
横須賀市	3	0.33	1	0.11	1	0.11	6	0.67	-	-
藤沢市	4	0.44	3	0.33	3	0.33	10	1.11	-	-
平塚	7	1.00	10	1.43	1	0.14	3	0.43	-	-
平塚 秦野センター	8	1.33	2	0.33	-	-	3	0.50	-	-
鎌倉	3	0.50	11	1.83	2	0.33	1	0.17	-	-
鎌倉 三崎センター	-	-	-	-	-	-	2	1.00	-	-
小田原	5	0.83	5	0.83	2	0.33	3	0.50	-	-
小田原 足柄上センター	-	-	-	-	-	-	1	0.33	-	-
厚木	1	0.09	2	0.18	3	0.27	5	0.45	2	0.18
厚木 大和センター	6	0.86	-	-	-	-	2	0.29	-	-
茅ヶ崎	3	0.43	1	0.14	3	0.43	1	0.14	-	-

神奈川県	ヘルパンギーナ		流行性耳下腺炎		急性出血性結膜炎		流行性角結膜炎		細菌性髄膜炎	
	報告数	定点当たり	報告数	定点当たり	報告数	定点当たり	報告数	定点当たり	報告数	定点当たり
全県	37	0.18	40	0.20	-	-	30	0.70	-	-
横浜市	9	0.11	18	0.22	-	-	6	0.33	-	-
川崎市	17	0.52	5	0.15	-	-	3	0.43	-	-
相模原市	-	-	2	0.13	-	-	5	1.67	-	-
県域 <small>(横浜市、川崎市、相模原市を除く)</small>	11	0.15	15	0.21	-	-	16	1.07	-	-
横須賀市	7	0.78	8	0.89	-	-	1	0.50	-	-
藤沢市	1	0.11	2	0.22	-	-	1	0.50	-	-
平塚	1	0.14	-	-	-	-	-	-	-	-
平塚 秦野センター	-	-	1	0.17	-	-	-	-	...	...
鎌倉	-	-	-	-	-	-	1	1.00	...	...
鎌倉 三崎センター	2	1.00	-	-	...	...	...	...	...	...
小田原	-	-	1	0.17	-	-	1	1.00	...	...
小田原 足柄上センター	-	-	-	-	...	...	...	...	...	...
厚木	-	-	2	0.18	-	-	11	3.67	-	-
厚木 大和センター	-	-	1	0.14	-	-	-	-	...	...
茅ヶ崎	-	-	-	-	-	-	1	1.00	...	...





表2 報告数・定点当たり報告数、疾病・年齢階級別  
(全県及び横浜市・川崎市・相模原市を除く県域) (その1)

2014年42週(10月13日~10月19日)

\*表2は、各保健福祉事務所からの最新の報告をもとに作成しているため、国の還元データである表1および表3の数値と一致しないことがあります。

インフルエンザ定点		項目	合計	~5か月	~11か月	1歳	2	3	4	5	6	7	8
インフルエンザ (高病原性鳥インフルエンザを除く)	全国	報告数	213	2	-	5	9	9	8	14	10	11	12
		定点当たり	0.04	0.00	-	0.00	0.00	0.00	0.00	0.00	0.00	0.00	0.00
	全県	報告数	7	-	-	-	-	-	1	1	-	-	1
		定点当たり	0.02	-	-	-	-	-	0.00	0.00	-	-	0.00
	県域	報告数	1	-	-	-	-	-	-	-	-	-	-
		定点当たり	0.01	-	-	-	-	-	-	-	-	-	-

小児科定点		項目	合計	~5か月	~11か月	1歳	2	3	4	5	6	7	8
RSウイルス 感染症	全国	報告数	2,590	406	547	1,003	385	144	69	19	8	2	2
		定点当たり	0.82	0.13	0.17	0.32	0.12	0.05	0.02	0.01	0.00	0.00	0.00
	全県	報告数	72	7	20	26	11	2	4	2	-	-	-
		定点当たり	0.35	0.03	0.10	0.13	0.05	0.01	0.02	0.01	-	-	-
	県域	報告数	29	3	6	12	5	1	-	2	-	-	-
		定点当たり	0.40	0.04	0.08	0.16	0.07	0.01	-	0.03	-	-	-
咽頭結膜熱	全国	報告数	791	3	49	187	110	120	93	88	55	35	13
		定点当たり	0.25	0.00	0.02	0.06	0.03	0.04	0.03	0.03	0.02	0.01	0.00
	全県	報告数	35	1	1	5	6	7	7	1	3	-	-
		定点当たり	0.17	0.00	0.00	0.02	0.03	0.03	0.03	0.00	0.01	-	-
	県域	報告数	15	1	-	-	3	2	5	-	2	-	-
		定点当たり	0.21	0.01	-	-	0.04	0.03	0.07	-	0.03	-	-
A群溶血性レンサ球菌咽頭炎	全国	報告数	3,736	5	27	118	181	308	496	553	488	406	302
		定点当たり	1.19	0.00	0.01	0.04	0.06	0.10	0.16	0.18	0.16	0.13	0.10
	全県	報告数	157	-	-	5	6	10	23	26	26	22	11
		定点当たり	0.77	-	-	0.02	0.03	0.05	0.11	0.13	0.13	0.11	0.05
	県域	報告数	48	-	-	-	1	5	6	9	6	7	5
		定点当たり	0.66	-	-	-	0.01	0.07	0.08	0.12	0.08	0.10	0.07
感染性胃腸炎	全国	報告数	9,362	145	714	1,387	989	959	861	745	554	428	354
		定点当たり	2.98	0.05	0.23	0.44	0.31	0.30	0.27	0.24	0.18	0.14	0.11
	全県	報告数	607	6	40	86	68	50	71	56	44	29	20
		定点当たり	2.98	0.03	0.20	0.42	0.33	0.25	0.35	0.27	0.22	0.14	0.10
	県域	報告数	204	2	11	19	28	20	23	13	20	11	8
		定点当たり	2.79	0.03	0.15	0.26	0.38	0.27	0.32	0.18	0.27	0.15	0.11
水痘	全国	報告数	1,991	32	81	337	317	358	291	202	139	91	42
		定点当たり	0.63	0.01	0.03	0.11	0.10	0.11	0.09	0.06	0.04	0.03	0.01
	全県	報告数	135	3	6	23	11	13	24	8	16	14	3
		定点当たり	0.66	0.01	0.03	0.11	0.05	0.06	0.12	0.04	0.08	0.07	0.01
	県域	報告数	40	-	2	5	3	3	8	2	7	7	1
		定点当たり	0.55	-	0.03	0.07	0.04	0.04	0.11	0.03	0.10	0.10	0.01

インフルエンザ定点		項目	9	10-14	15-19	20-29	30-39	40-49	50-59	60-69	70-79	80歳以上
インフルエンザ (高病原性鳥インフルエンザを除く)	全国	報告数	6	30	17	19	25	12	7	6	3	8
		定点当たり	0.00	0.01	0.00	0.00	0.01	0.00	0.00	0.00	0.00	0.00
	全県	報告数	-	3	-	-	-	1	-	-	-	-
		定点当たり	-	0.01	-	-	-	0.00	-	-	-	-
	県域	報告数	-	1	-	-	-	-	-	-	-	-
		定点当たり	-	0.01	-	-	-	-	-	-	-	-

小児科定点		項目	9	10-14	15-19	20歳以上
RSウイルス 感染症	全国	報告数	-	4	-	1
		定点当たり	-	0.00	-	0.00
	全県	報告数	-	-	-	-
		定点当たり	-	-	-	-
	県域	報告数	-	-	-	-
		定点当たり	-	-	-	-
咽頭結膜熱	全国	報告数	8	23	3	4
		定点当たり	0.00	0.01	0.00	0.00
	全県	報告数	2	2	-	-
		定点当たり	0.01	0.01	-	-
	県域	報告数	1	1	-	-
		定点当たり	0.01	0.01	-	-
A群溶血性レンサ球菌咽頭炎	全国	報告数	226	410	44	172
		定点当たり	0.07	0.13	0.01	0.05
	全県	報告数	3	20	1	4
		定点当たり	0.01	0.10	0.00	0.02
	県域	報告数	-	9	-	-
		定点当たり	-	0.12	-	-
感染性胃腸炎	全国	報告数	334	883	197	812
		定点当たり	0.11	0.28	0.06	0.26
	全県	報告数	21	48	10	58
		定点当たり	0.10	0.24	0.05	0.28
	県域	報告数	7	23	3	16
		定点当たり	0.10	0.32	0.04	0.22
水痘	全国	報告数	30	57	7	7
		定点当たり	0.01	0.02	0.00	0.00
	全県	報告数	4	10	-	-
		定点当たり	0.02	0.05	-	-
	県域	報告数	-	2	-	-
		定点当たり	-	0.03	-	-

表2 報告数・定点当たり報告数、疾病・年齢階級別  
(全県及び横浜市・川崎市・相模原市を除く県域) (その2)

2014年42週(10月13日～10月19日)

\*表2は、各保健福祉事務所からの最新の報告をもとに作成しているため、国の還元データである表1および表3の数値と一致しないことがあります。

小児科定点	項目	合計	～5か月	～11か月	1歳	
手足口病	全国	報告数	1,843	14	90	497
		定点当たり	0.59	0.00	0.03	0.16
	全県	報告数	81	-	3	24
		定点当たり	0.40	-	0.01	0.12
	県域	報告数	35	-	2	8
		定点当たり	0.48	-	0.03	0.11
伝染性紅斑	全国	報告数	454	-	12	31
		定点当たり	0.14	-	0.00	0.01
	全県	報告数	86	-	1	7
		定点当たり	0.42	-	0.00	0.03
	県域	報告数	15	-	-	1
		定点当たり	0.21	-	-	0.01
突発性発しん	全国	報告数	1,676	37	632	866
		定点当たり	0.53	0.01	0.20	0.28
	全県	報告数	113	1	33	71
		定点当たり	0.55	0.00	0.16	0.35
	県域	報告数	37	1	12	22
		定点当たり	0.51	0.01	0.16	0.30
百日咳	全国	報告数	34	4	4	2
		定点当たり	0.01	0.00	0.00	0.00
	全県	報告数	5	-	-	1
		定点当たり	0.02	-	-	0.00
	県域	報告数	2	-	-	1
		定点当たり	0.03	-	-	0.01
ヘルパンギーナ	全国	報告数	713	8	68	188
		定点当たり	0.23	0.00	0.02	0.06
	全県	報告数	37	-	10	6
		定点当たり	0.18	-	0.05	0.03
	県域	報告数	11	-	4	2
		定点当たり	0.15	-	0.05	0.03
流行性耳下腺炎	全国	報告数	882	-	6	37
		定点当たり	0.28	-	0.00	0.01
	全県	報告数	40	-	-	1
		定点当たり	0.20	-	-	0.00
	県域	報告数	15	-	-	-
		定点当たり	0.21	-	-	-

小児科定点	項目	2	3	4	5	6	7	8	9	10-14	15-19	20歳以上	
手足口病	全国	報告数	405	290	225	125	75	48	31	14	15	4	10
		定点当たり	0.13	0.09	0.07	0.04	0.02	0.02	0.01	0.00	0.00	0.00	0.00
	全県	報告数	13	12	13	6	2	2	1	2	2	-	1
		定点当たり	0.06	0.06	0.06	0.03	0.01	0.01	0.00	0.01	0.01	-	0.00
	県域	報告数	9	5	5	2	1	-	-	-	2	-	1
		定点当たり	0.12	0.07	0.07	0.03	0.01	-	-	-	0.03	-	0.01
伝染性紅斑	全国	報告数	34	44	70	79	58	41	39	26	15	1	4
		定点当たり	0.01	0.01	0.02	0.03	0.02	0.01	0.01	0.01	0.00	0.00	0.00
	全県	報告数	8	12	11	19	8	6	5	2	2	-	1
		定点当たり	0.04	0.06	0.05	0.09	0.04	0.03	0.02	0.01	0.01	-	0.00
	県域	報告数	2	-	-	4	2	2	2	-	2	-	-
		定点当たり	0.03	-	-	0.05	0.03	0.03	0.03	-	0.03	-	-
突発性発しん	全国	報告数	113	17	9	2	-	-	-	-	-	-	-
		定点当たり	0.04	0.01	0.00	0.00	-	-	-	-	-	-	-
	全県	報告数	8	-	-	-	-	-	-	-	-	-	-
		定点当たり	0.04	-	-	-	-	-	-	-	-	-	-
	県域	報告数	2	-	-	-	-	-	-	-	-	-	-
		定点当たり	0.03	-	-	-	-	-	-	-	-	-	-
百日咳	全国	報告数	-	3	1	3	1	3	1	3	2	1	6
		定点当たり	-	0.00	0.00	0.00	0.00	0.00	0.00	0.00	0.00	0.00	0.00
	全県	報告数	-	-	-	-	-	2	-	1	-	-	1
		定点当たり	-	-	-	-	-	0.01	-	0.00	-	-	0.00
	県域	報告数	-	-	-	-	-	1	-	-	-	-	-
		定点当たり	-	-	-	-	-	0.01	-	-	-	-	-
ヘルパンギーナ	全国	報告数	127	102	77	50	31	14	10	11	17	1	9
		定点当たり	0.04	0.03	0.02	0.02	0.01	0.00	0.00	0.00	0.01	0.00	0.00
	全県	報告数	13	4	2	1	-	-	-	-	1	-	-
		定点当たり	0.06	0.02	0.01	0.00	-	-	-	-	0.00	-	-
	県域	報告数	4	1	-	-	-	-	-	-	-	-	-
		定点当たり	0.05	0.01	-	-	-	-	-	-	-	-	-
流行性耳下腺炎	全国	報告数	68	97	132	156	132	85	54	38	55	5	17
		定点当たり	0.02	0.03	0.04	0.05	0.04	0.03	0.02	0.01	0.02	0.00	0.01
	全県	報告数	1	3	5	10	8	2	2	3	1	1	3
		定点当たり	0.00	0.01	0.02	0.05	0.04	0.01	0.01	0.01	0.00	0.00	0.01
	県域	報告数	-	2	-	3	5	1	1	1	-	-	2
		定点当たり	-	0.03	-	0.04	0.07	0.01	0.01	0.01	-	-	0.03

表2 報告数・定点当たり報告数、疾病・年齢階級別  
(全県及び横浜市・川崎市・相模原市を除く県域) (その3)

2014年42週(10月13日~10月19日)

\*表2は、各保健福祉事務所からの最新の報告をもとに作成しているため、国の週元データである表1および表3の数値と一致しないことがあります。

眼科定点		項目	合計	~5か月	~11か月	1歳	2	3	4	5	6	7	8
急性出血性結膜炎	全国	報告数	6	-	-	-	-	1	-	-	1	1	-
		定点当たり	0.01	-	-	-	-	0.00	-	-	0.00	0.00	-
	県域	報告数	-	-	-	-	-	-	-	-	-	-	-
流行性角結膜炎	全国	報告数	354	-	5	10	12	9	6	7	4	5	1
		定点当たり	0.52	-	0.01	0.01	0.02	0.01	0.01	0.01	0.01	0.01	0.00
	県域	報告数	16	-	-	1	-	-	1	-	1	-	-
		定点当たり	1.07	-	-	0.07	-	-	0.07	-	0.07	-	-

基幹定点(週報)		項目	合計	0歳	1-4	5-9	10-14	15-19	20-24	25-29	30-34	35-39	40-44
細菌性髄膜炎	全国	報告数	12	2	-	-	-	-	1	1	-	-	2
		定点当たり	0.03	0.00	-	-	-	-	0.00	0.00	-	-	0.00
	県域	報告数	-	-	-	-	-	-	-	-	-	-	-
無菌性髄膜炎	全国	報告数	8	1	-	1	1	-	-	-	-	1	-
		定点当たり	0.02	0.00	-	0.00	0.00	-	-	-	-	0.00	-
	県域	報告数	1	-	-	-	-	-	-	-	-	-	-
マイコプラズマ肺炎	全国	報告数	138	-	42	33	25	8	-	4	2	4	3
		定点当たり	0.29	-	0.09	0.07	0.05	0.02	-	0.01	0.00	0.01	0.01
	県域	報告数	1	-	-	1	-	-	-	-	-	-	-
クラミジア肺炎(オウム病を除く)	全国	報告数	5	-	2	1	1	-	-	-	-	-	-
		定点当たり	0.01	-	0.00	0.00	0.00	-	-	-	-	-	-
	県域	報告数	-	-	-	-	-	-	-	-	-	-	-
感染性胃腸炎(ロタウイルス)	全国	報告数	6	-	5	-	-	-	-	1	-	-	-
		定点当たり	0.01	-	0.01	-	-	-	-	0.00	-	-	-
	県域	報告数	-	-	-	-	-	-	-	-	-	-	-
		定点当たり	-	-	-	-	-	-	-	-	-	-	

眼科定点		項目	9	10-14	15-19	20-29	30-39	40-49	50-59	60-69	70歳以上
急性出血性結膜炎	全国	報告数	-	-	-	-	-	2	-	1	-
		定点当たり	-	-	-	-	-	0.00	-	0.00	-
	県域	報告数	-	-	-	-	-	-	-	-	-
流行性角結膜炎	全国	報告数	4	15	9	47	86	46	32	30	26
		定点当たり	0.01	0.02	0.01	0.07	0.13	0.07	0.05	0.04	0.04
	県域	報告数	1	1	-	4	11	2	3	3	1
		定点当たり	0.02	0.02	-	0.09	0.26	0.05	0.07	0.07	0.02
	全国	報告数	-	1	-	4	5	-	1	1	1
		定点当たり	-	0.07	-	0.27	0.33	-	0.07	0.07	0.07
	県域	報告数	-	-	-	-	-	-	-	-	-
		定点当たり	-	-	-	-	-	-	-	-	

基幹定点(週報)		項目	45-49	50-54	55-59	60-64	65-69	70歳以上
細菌性髄膜炎	全国	報告数	-	-	-	-	1	5
		定点当たり	-	-	-	-	0.00	0.01
	県域	報告数	-	-	-	-	-	-
無菌性髄膜炎	全国	報告数	1	1	-	-	1	1
		定点当たり	0.00	0.00	-	-	0.00	0.00
	県域	報告数	-	-	-	-	-	-
マイコプラズマ肺炎	全国	報告数	1	-	-	2	1	13
		定点当たり	0.00	-	-	0.00	0.00	0.03
	県域	報告数	-	-	-	-	-	-
クラミジア肺炎(オウム病を除く)	全国	報告数	-	-	1	-	-	-
		定点当たり	-	-	0.00	-	-	-
	県域	報告数	-	-	-	-	-	-
感染性胃腸炎(ロタウイルス)	全国	報告数	-	-	-	-	-	-
		定点当たり	-	-	-	-	-	-
	県域	報告数	-	-	-	-	-	-
		定点当たり	-	-	-	-	-	

表3 5週前～今週の推移 (その1)  
(全県及び横浜市・川崎市・相模原市を除く県域)

2014年42週(10月13日～10月19日)

疾病名	項目		5週前	4週前	3週前	2週前	1週前	今週
			37週	38週	39週	40週	41週	42週
			(09月08日 ～09月14 日)	(09月15日 ～09月21 日)	(09月22日 ～09月28 日)	(09月29日 ～10月05 日)	(10月06日 ～10月12 日)	(10月13日 ～10月19 日)
インフルエンザ (高病原性鳥インフル ガを除く)	全県	報告数	10	7	16	15	21	7
		定点当たり	0.03	0.02	0.05	0.05	0.07	0.02
	県域	報告数	5	4	14	6	5	1
		定点当たり	0.04	0.04	0.12	0.05	0.04	0.01
RSウイルス 感染症	全県	報告数	104	86	95	98	80	72
		定点当たり	0.53	0.46	0.48	0.49	0.41	0.35
	県域	報告数	34	36	30	36	26	29
		定点当たり	0.47	0.49	0.42	0.50	0.36	0.40
咽頭結膜熱	全県	報告数	50	51	38	37	36	35
		定点当たり	0.26	0.27	0.19	0.19	0.18	0.17
	県域	報告数	20	22	10	11	19	15
		定点当たり	0.27	0.30	0.14	0.15	0.26	0.21
A群溶血性レ ンサ球菌咽頭 炎	全県	報告数	176	132	184	204	199	157
		定点当たり	0.90	0.70	0.92	1.03	1.02	0.77
	県域	報告数	59	52	61	61	59	48
		定点当たり	0.81	0.71	0.85	0.85	0.82	0.66
感染性胃腸炎	全県	報告数	630	552	617	648	729	607
		定点当たり	3.21	2.92	3.10	3.26	3.72	2.98
	県域	報告数	194	184	199	217	261	204
		定点当たり	2.66	2.52	2.76	3.01	3.63	2.79
水痘	全県	報告数	102	86	122	126	152	135
		定点当たり	0.52	0.46	0.61	0.63	0.78	0.66
	県域	報告数	33	24	37	35	49	40
		定点当たり	0.45	0.33	0.51	0.49	0.68	0.55
手足口病	全県	報告数	171	160	122	101	126	81
		定点当たり	0.87	0.85	0.61	0.51	0.64	0.40
	県域	報告数	30	36	31	38	39	35
		定点当たり	0.41	0.49	0.43	0.53	0.54	0.48
伝染性紅斑	全県	報告数	76	82	77	84	69	86
		定点当たり	0.39	0.43	0.39	0.42	0.35	0.42
	県域	報告数	20	21	22	22	19	15
		定点当たり	0.27	0.29	0.31	0.31	0.26	0.21
突発性発しん	全県	報告数	147	99	131	118	122	113
		定点当たり	0.75	0.52	0.66	0.59	0.62	0.55
	県域	報告数	50	34	38	40	47	37
		定点当たり	0.68	0.47	0.53	0.56	0.65	0.51

表3 5週前～今週の推移 (その2)  
(全県及び横浜市・川崎市・相模原市を除く県域)

2014年42週(10月13日～10月19日)

疾病名	項目		5週前	4週前	3週前	2週前	1週前	今週
			37週	38週	39週	40週	41週	42週
			(09月08日 ～09月14 日)	(09月15日 ～09月21 日)	(09月22日 ～09月28 日)	(09月29日 ～10月05 日)	(10月06日 ～10月12 日)	(10月13日 ～10月19 日)
百日咳	全県	報告数	2	4	2	2	2	5
		定点当たり	0.01	0.02	0.01	0.01	0.01	0.02
	県域	報告数	2	2	1	2	-	2
		定点当たり	0.03	0.03	0.01	0.03	-	0.03
ヘルパンギーナ	全県	報告数	213	119	72	77	70	37
		定点当たり	1.09	0.63	0.36	0.39	0.36	0.18
	県域	報告数	75	44	26	30	23	11
		定点当たり	1.03	0.60	0.36	0.42	0.32	0.15
流行性耳下腺炎	全県	報告数	50	53	47	33	49	40
		定点当たり	0.26	0.28	0.24	0.17	0.25	0.20
	県域	報告数	30	29	17	12	28	15
		定点当たり	0.41	0.40	0.24	0.17	0.39	0.21
急性出血性結膜炎	全県	報告数	3	-	1	1	-	-
		定点当たり	0.08	-	0.03	0.02	-	-
	県域	報告数	-	-	-	-	-	-
		定点当たり	-	-	-	-	-	-
流行性角結膜炎	全県	報告数	42	41	24	40	33	30
		定点当たり	1.05	1.08	0.62	0.93	0.83	0.70
	県域	報告数	23	16	15	16	21	16
		定点当たり	1.64	1.14	1.07	1.07	1.40	1.07
細菌性髄膜炎	全県	報告数	1	1	-	-	-	-
		定点当たり	0.10	0.11	-	-	-	-
	県域	報告数	-	-	-	-	-	-
		定点当たり	-	-	-	-	-	-
無菌性髄膜炎	全県	報告数	2	1	-	-	1	1
		定点当たり	0.20	0.11	-	-	0.11	0.10
	県域	報告数	2	-	-	-	1	-
		定点当たり	0.50	-	-	-	0.25	-
マイコプラズマ肺炎	全県	報告数	1	2	1	2	3	1
		定点当たり	0.10	0.22	0.10	0.22	0.33	0.10
	県域	報告数	1	2	-	1	-	-
		定点当たり	0.25	0.50	-	0.25	-	-
クラミジア肺炎 (オウム病を除く)	全県	報告数	1	-	-	-	-	-
		定点当たり	0.10	-	-	-	-	-
	県域	報告数	1	-	-	-	-	-
		定点当たり	0.25	-	-	-	-	-
感染性胃腸炎 (ロタウイルス)	全県	報告数	-	-	-	-	-	-
		定点当たり	-	-	-	-	-	-
	県域	報告数	-	-	-	-	-	-
		定点当たり	-	-	-	-	-	-