



# 神奈川県感染症発生情報 (40週報)

(9月29日～10月5日)

<http://www.eiken.pref.kanagawa.jp/>



## 今週の注目感染症

### ～腸管出血性大腸菌感染症～

例年と同様に、秋以降も腸管出血性大腸菌感染症の報告数が多くなっています。食品の適切な温度管理（十分な加熱、冷蔵保存）を心がけ、食事・調理前、トイレの後など毎日の手洗いによる予防対策を継続しましょう。

### ～デング熱～

神奈川県では、今週1例の報告がありました。デング熱は、デングウイルスをもった蚊に刺されることで発症します。感染すると、3～7日の潜伏期間を経て発熱、頭痛、関節痛、発疹等の症状が現れ、通常1週間前後で回復します。重症化する頻度は低く、無症候性感染も多いと言われています。ウイルスに対する有効な予防接種や治療薬はないため、長袖、長ズボンの着用、虫除け剤の使用などで蚊に刺されないための対策を行きましょう。

## 今週の全数把握対象疾患

(当該週の国による集計及び各保健福祉事務所からの報告をもとに期日を決めて集計しているため、集計数が前後することがあります。)

分類	対象疾患	内訳				神奈川県
		県域	横浜市	川崎市	相模原市	
二類	結核	7	12	4		23
三類	腸管出血性大腸菌感染症	2	1	3		6
四類	デング熱		1			1
	レジオネラ症	2	2			4
五類	アメーバ赤痢	1		1		2
	カルバペネム耐性腸内細菌感染症			1		1
	後天性免疫不全症候群			1		1
	侵襲性肺炎球菌感染症	3				3

## 全数把握対象疾患情報

- ・結核23例：年齢群は10歳未満3例、20歳代1例、30歳代5例、50歳代3例、60歳代3例、70歳代2例、80歳代4例、90歳代1例、100歳代1例、病型は肺結核11例、肺結核及びリンパ節結核1例、結核性胸膜炎2例、化膿性脊椎炎1例、無症状病原体保有者8例
- ・腸管出血性大腸菌感染症6例（有症状者3例）：年齢群は10歳未満1例、10歳代2例、20歳代1例、30歳代1例、40歳代1例、血清型・毒素型はO157 VT1VT2 3例、O157 VT2 2例、O121 VT2 1例、推定感染地域は神奈川県4例、都道府県不明2例
- ・デング熱1例：年齢群は40歳代、病型はデング熱、推定感染地域は東京都
- ・レジオネラ症4例：年齢群は20歳代1例、50歳代1例、80歳代1例、90歳代1例、病型は肺炎型3例、ポンティアック熱型1例、推定感染地域は神奈川県2例、都道府県不明2例
- ・アメーバ赤痢2例：年齢群は30歳代1例、40歳代1例、病型は腸管アメーバ症2例、推定感染経路は経口感染1例、異性間性的接触1例、推定感染地域は神奈川県1例、カンボジア1例
- ・カルバペネム耐性腸内細菌感染症1例：年齢群は80歳代、菌種は*Enterobacter cloacae*、推定感染経路は不明、推定感染地域は神奈川県
- ・後天性免疫不全症候群1例：年齢群は40歳代、病型は無症状病原体保有者、推定感染経路は同性間性的接触、推定感染地域は神奈川県
- ・侵襲性肺炎球菌感染症3例：年齢群は60歳代2例、70歳代1例、推定感染地域は神奈川県3例、ワクチン接種歴は接種なし1例、不明2例

## 今週の定点把握対象疾患

- ・RSウイルス感染症の定点当たりの報告数が増加しています。特に、厚木保健福祉事務所管内（1.36）、小田原保健福祉事務所管内（0.83）、横須賀市（0.78）、横浜市（0.69）等で多く見られています。

## 神奈川県感染症情報センター

神奈川県衛生研究所 企画情報部 衛生情報課

TEL:0467-83-4400(代表)

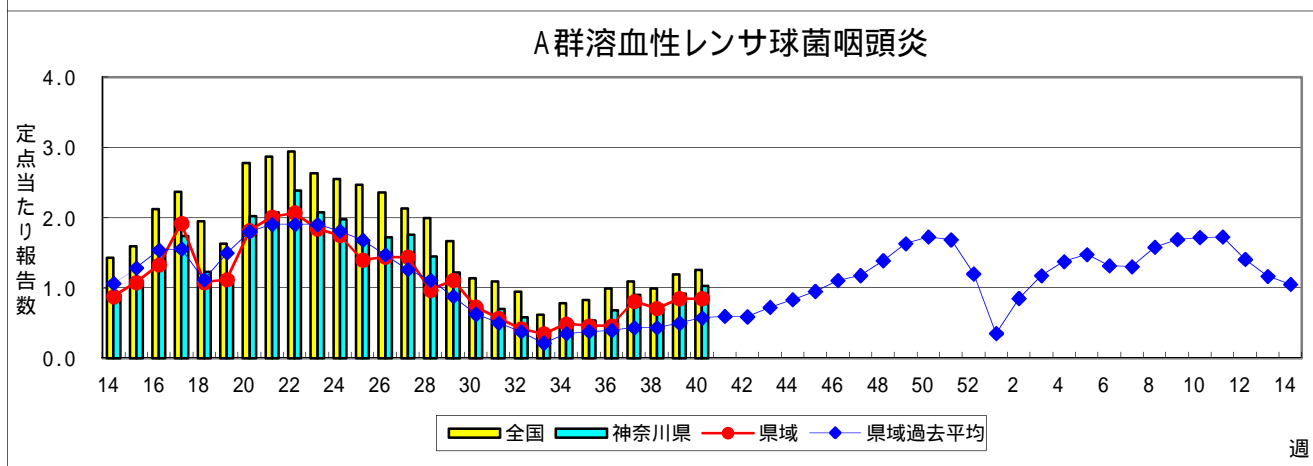
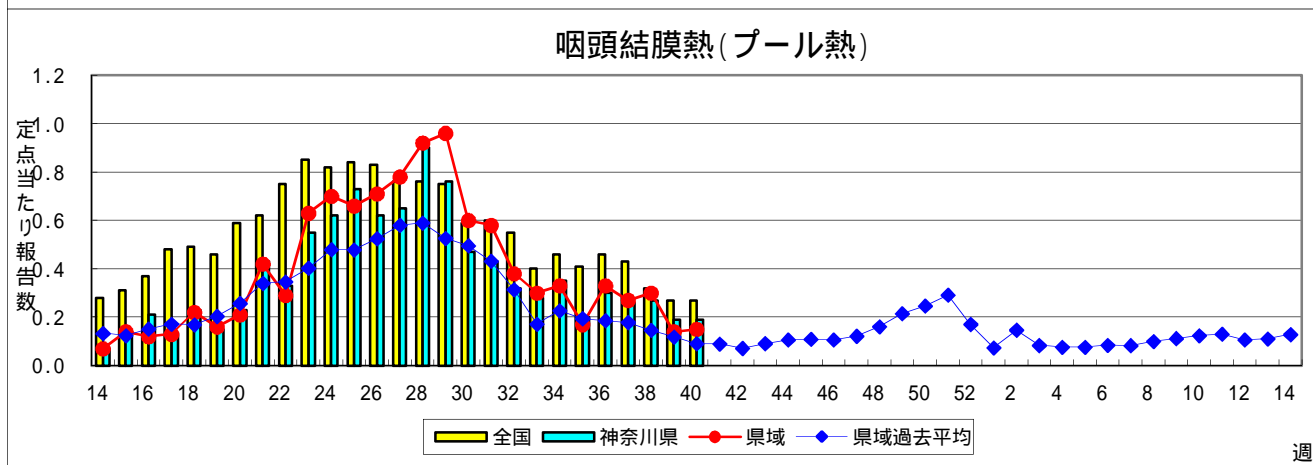
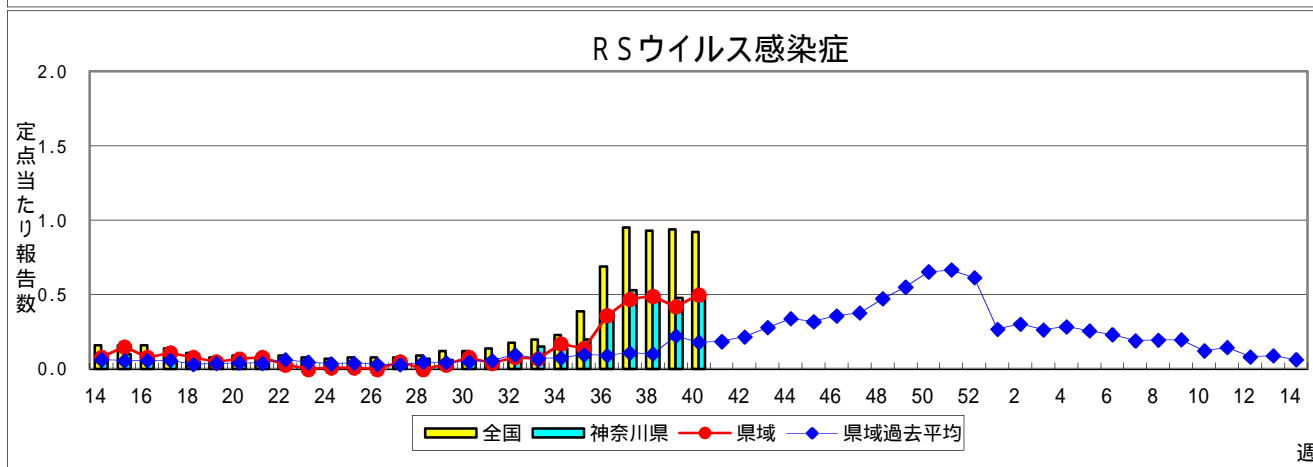
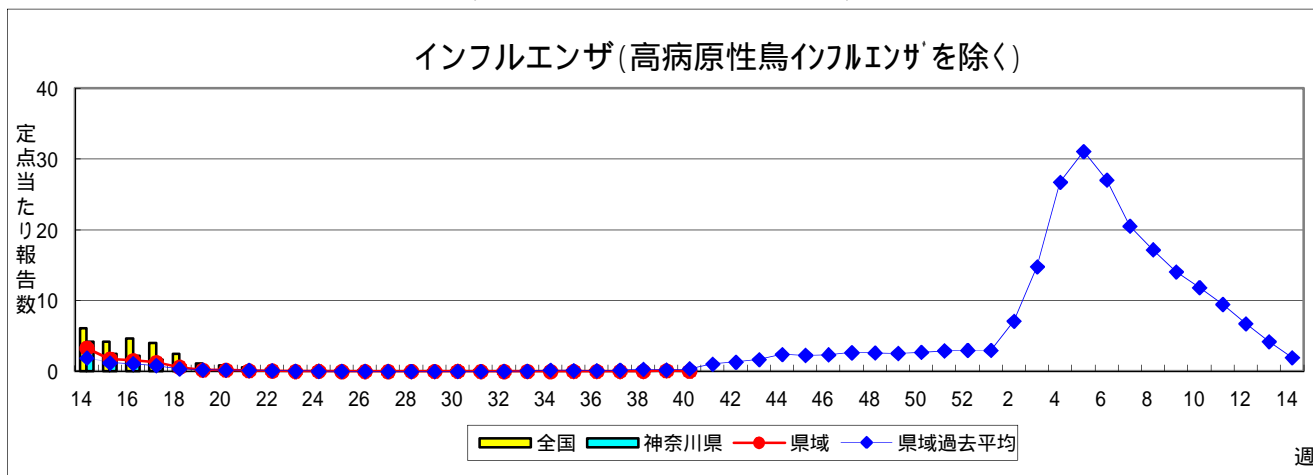
FAX:0467-89-5211(企画情報部)

感染症発生動向調査事業は「感染症の予防及び感染症の患者に対する医療に関する法律」によって行われています。

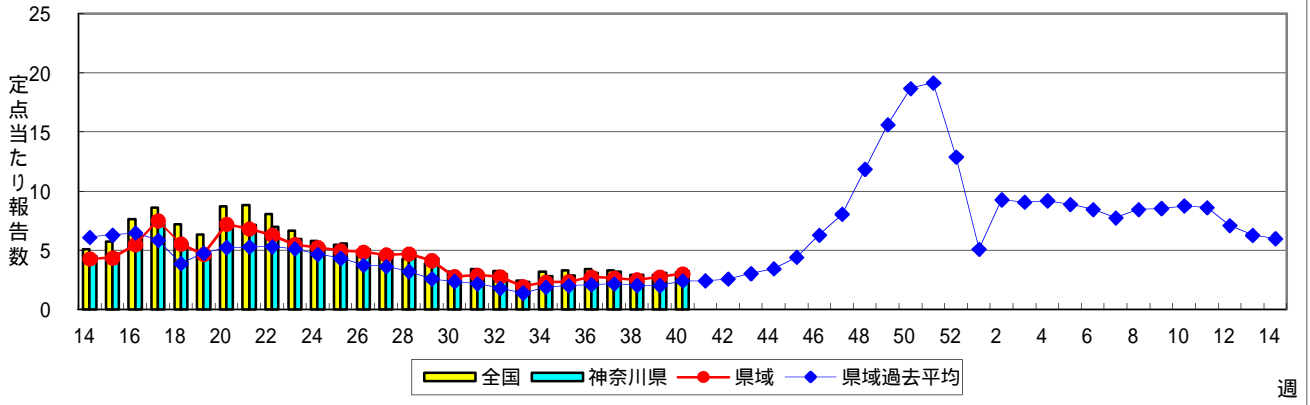
\*県域とは、神奈川県内の市町村のうち横浜市、川崎市、相模原市を除いた地域です。

# 感染症発生動向調査:週報対象疾患の時系列グラフ

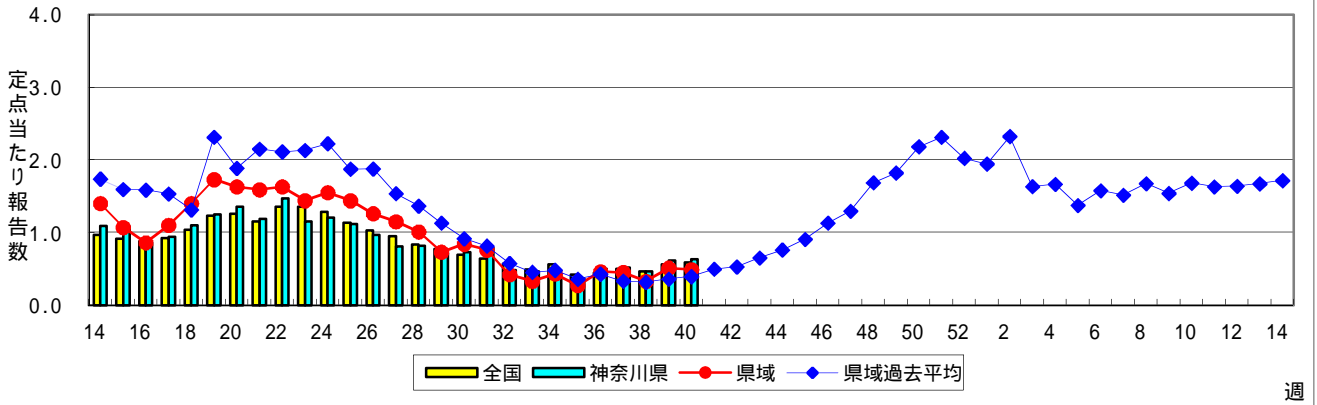
疾患名の括弧書きは、一般名称であり、正式名称ではありません。  
 神奈川県&県域(横浜市・川崎市・相模原市を除く)のデータです。



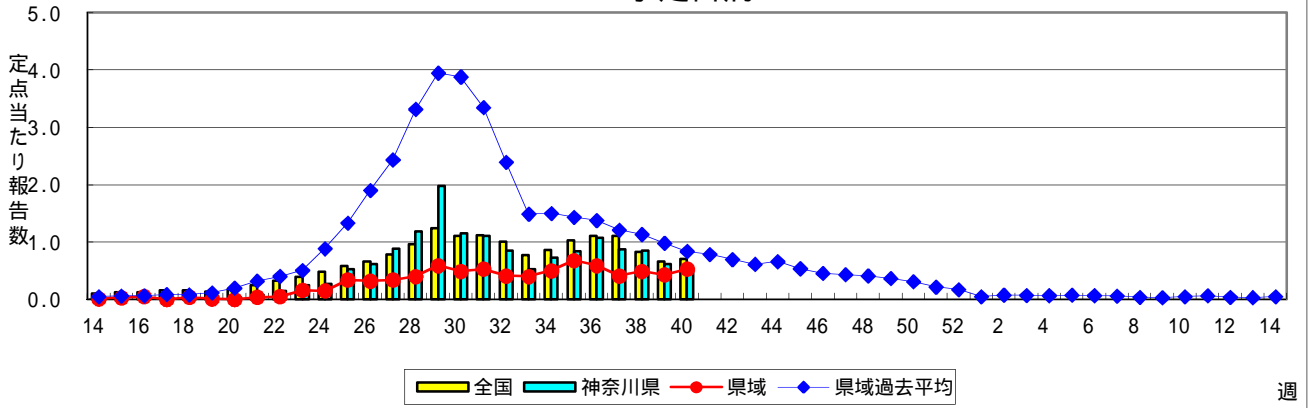
### 感染性胃腸炎



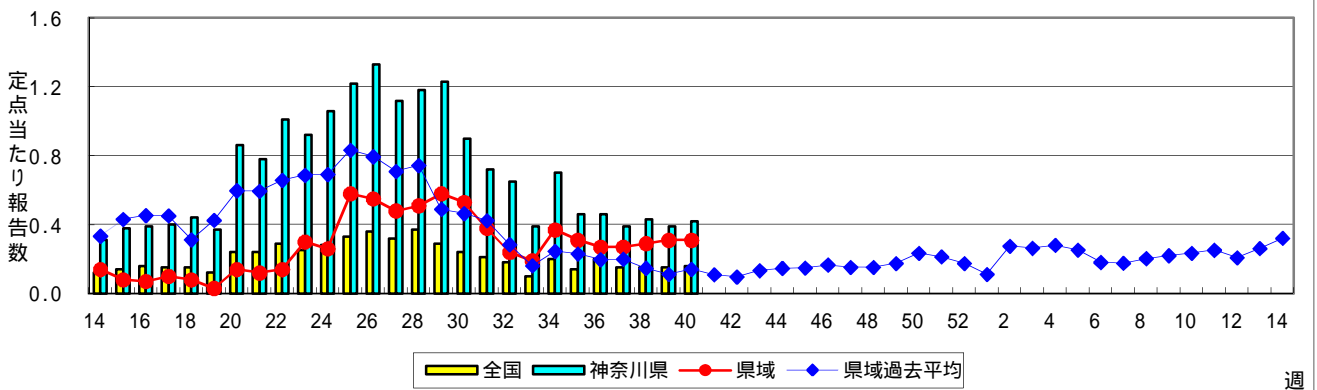
### 水痘(水ぼうそう)



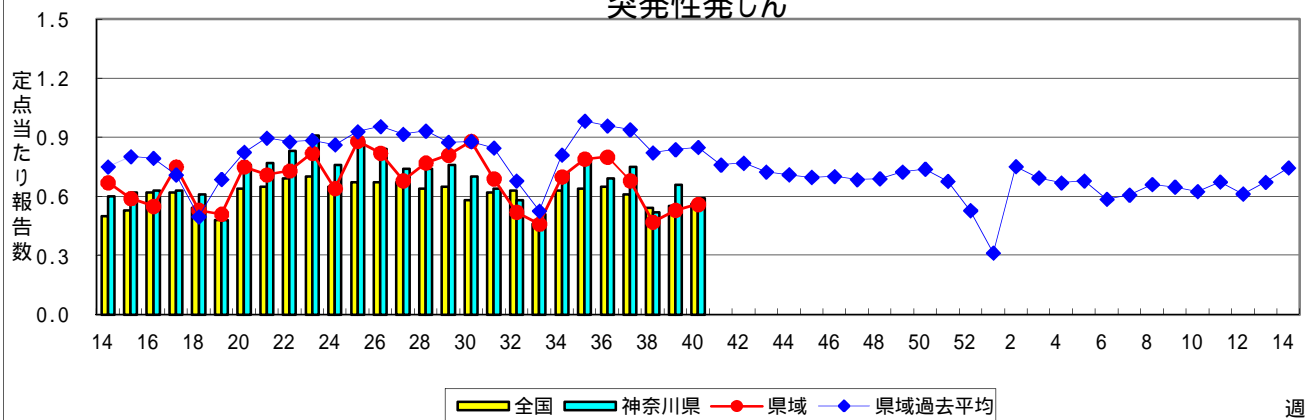
### 手足口病



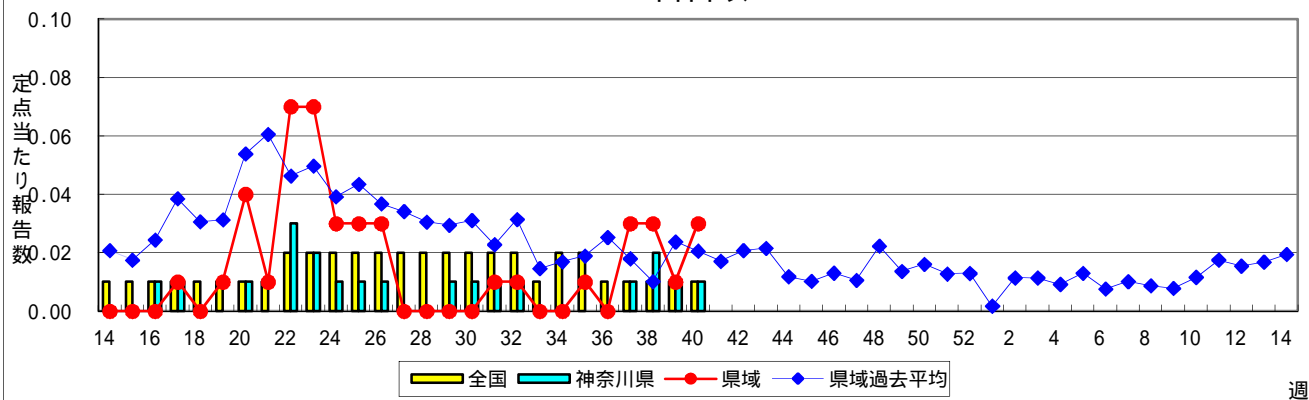
### 伝染性紅斑(リンゴ病)



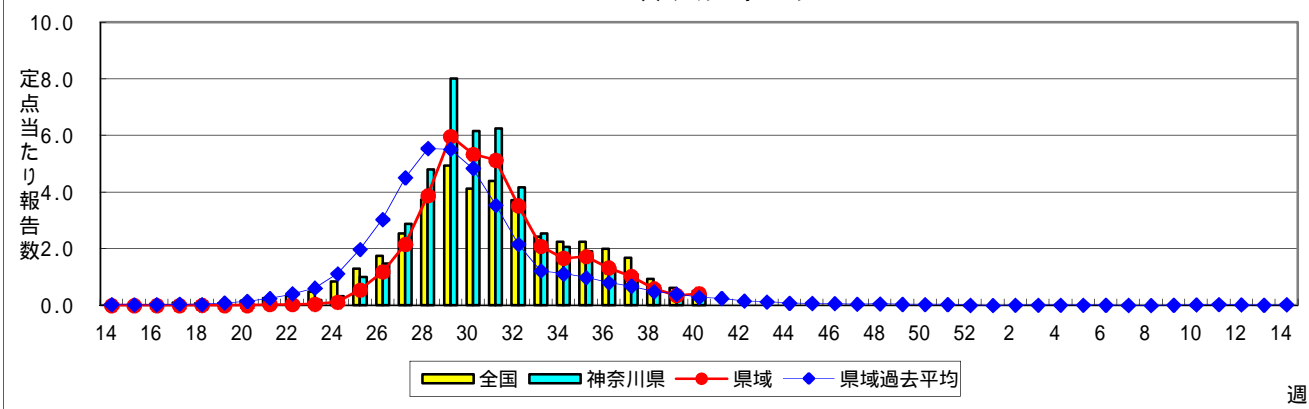
### 突発性発しん



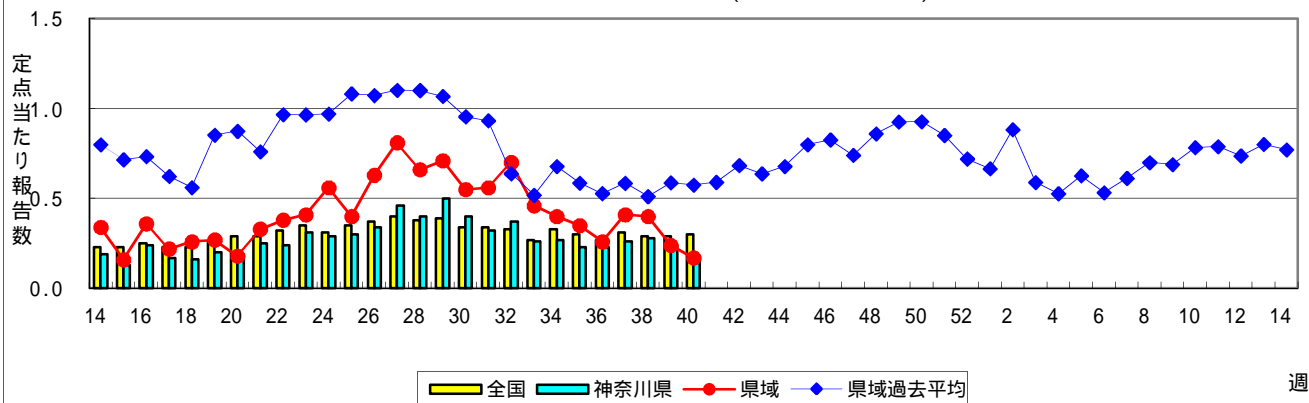
### 百日咳



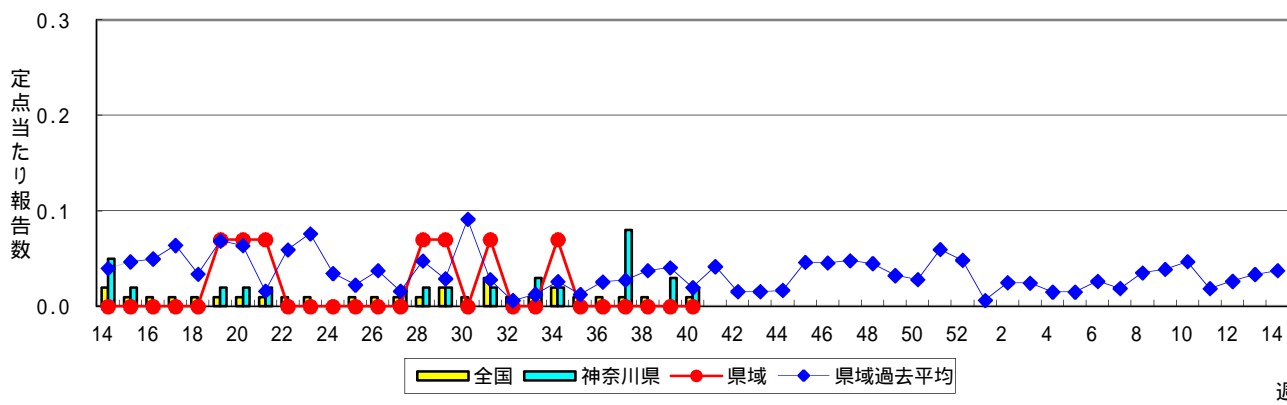
### ヘルパンギーナ



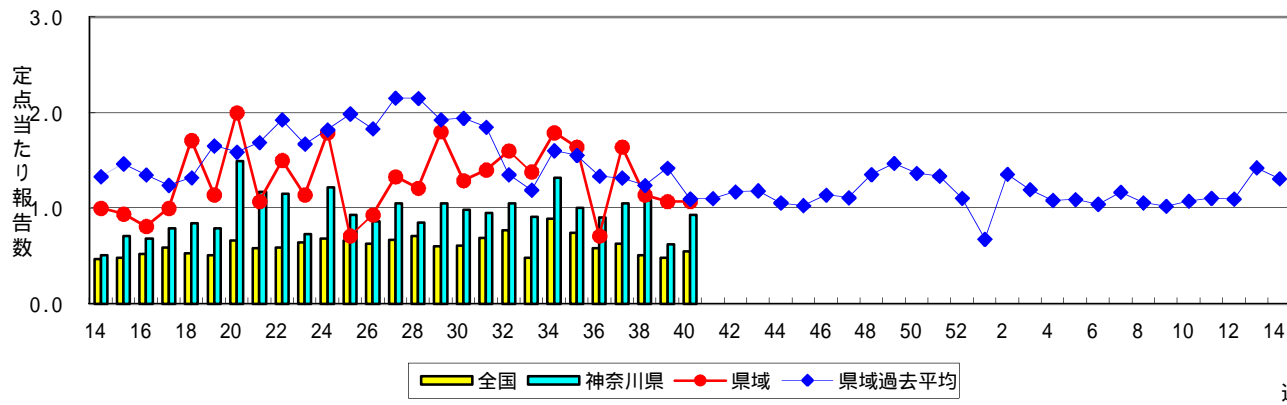
### 流行性耳下腺炎(おたふくかぜ)



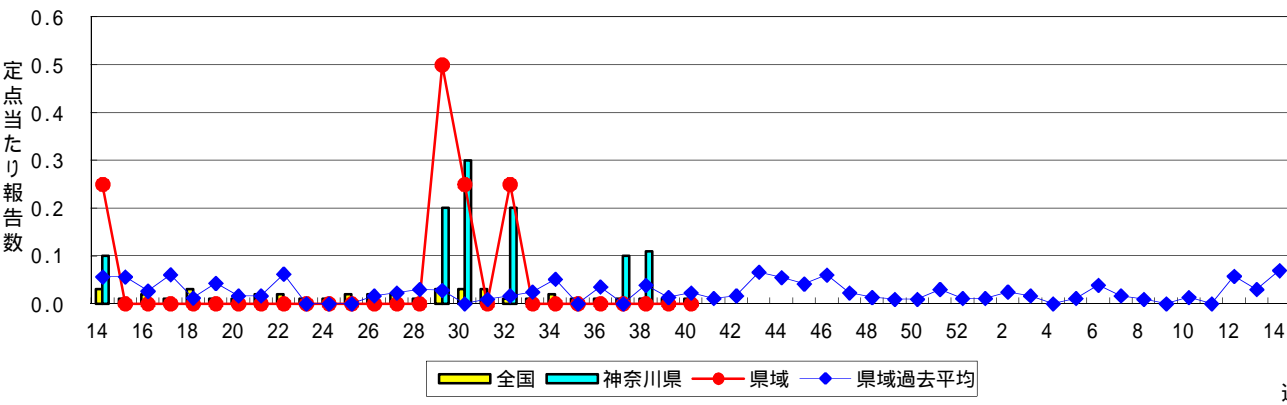
### 急性出血性結膜炎



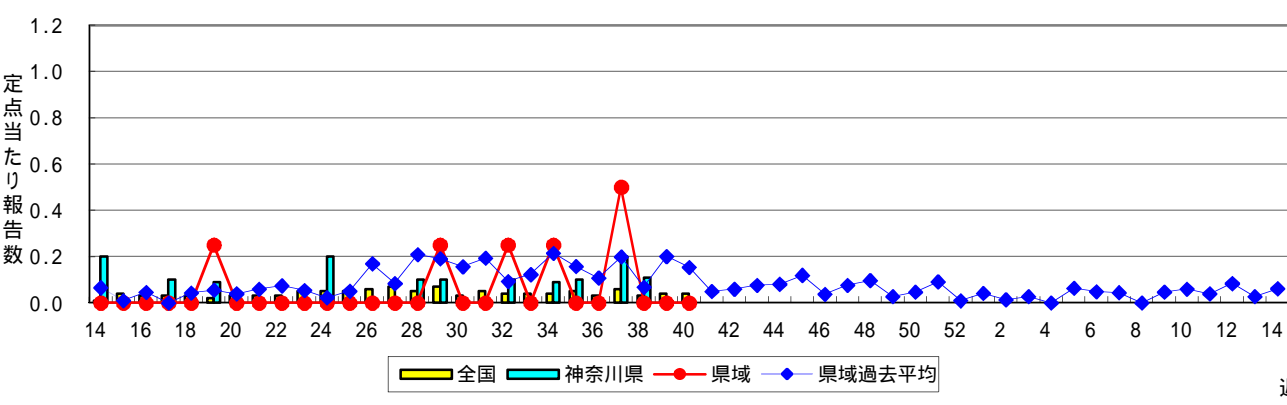
### 流行性角結膜炎



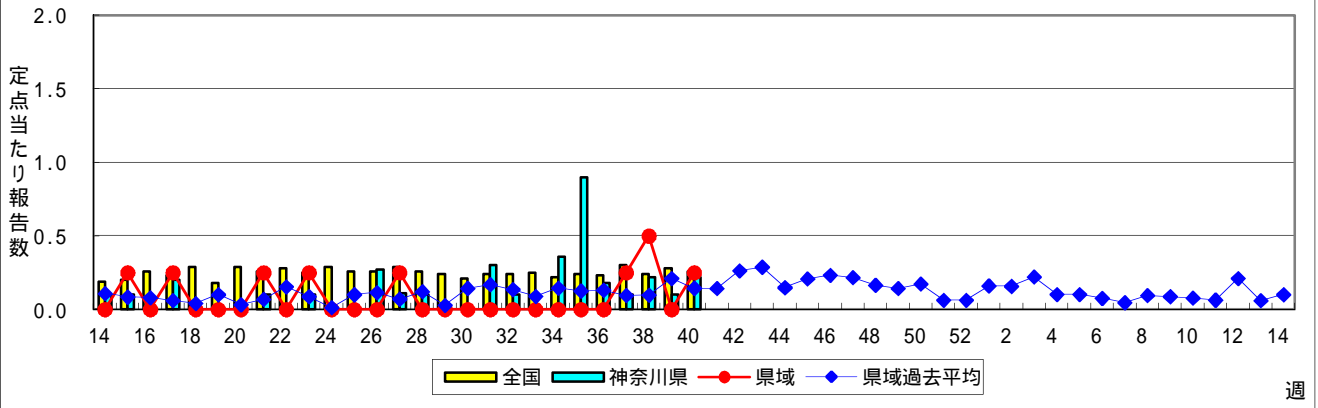
### 細菌性髄膜炎



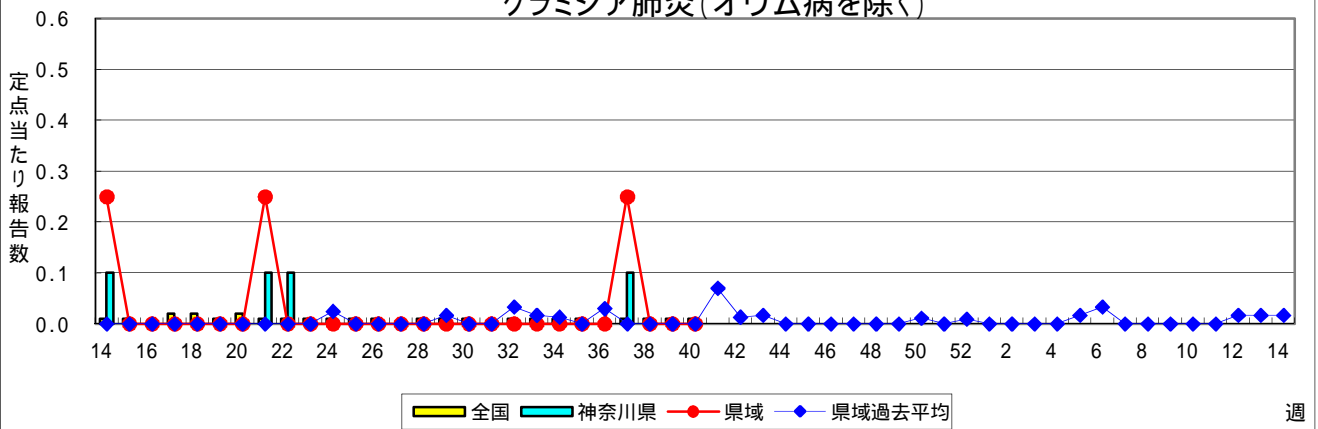
### 無菌性髄膜炎



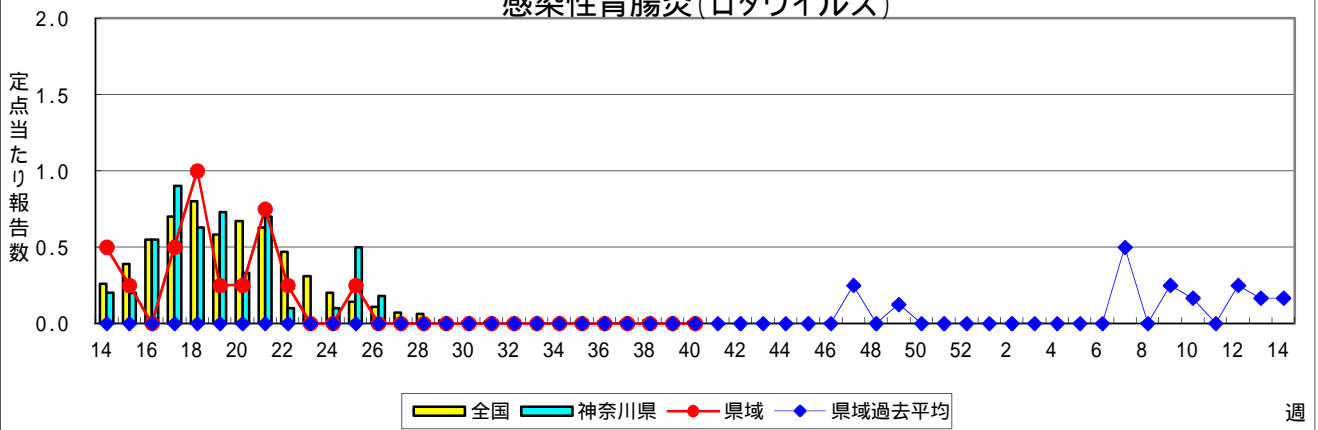
### マイコプラズマ肺炎



### クラミジア肺炎(オウム病を除く)



### 感染性胃腸炎(ロタウイルス)



**表1 報告数・定点当たり報告数 疾病、政令市・保健所別 (その1)**

2014年40週(09月29日～10月05日)

神奈川県	インフルエンザ (高病原性鳥インフルエンザを除く)		RSウイルス感染症		咽頭結膜熱		A群溶血性レンサ球菌咽頭炎		感染性胃腸炎	
	報告数	定点当たり	報告数	定点当たり	報告数	定点当たり	報告数	定点当たり	報告数	定点当たり
全県	15	0.05	98	0.49	37	0.19	204	1.03	648	3.26
横浜市	7	0.06	56	0.69	14	0.17	91	1.12	253	3.12
川崎市	2	0.04	6	0.18	11	0.33	43	1.30	142	4.30
相模原市	-	-	-	-	1	0.08	9	0.69	36	2.77
県域 (横浜市、川崎市、相模原市を除く)	6	0.05	36	0.50	11	0.15	61	0.85	217	3.01
横須賀市	-	-	7	0.78	-	-	4	0.44	19	2.11
藤沢市	-	-	2	0.22	1	0.11	8	0.89	33	3.67
平塚	-	-	-	-	1	0.14	2	0.29	19	2.71
平塚 秦野センター	1	0.10	-	-	-	-	8	1.33	29	4.83
鎌倉	-	-	2	0.40	1	0.20	12	2.40	18	3.60
鎌倉 三崎センター	-	-	-	-	3	1.50	2	1.00	-	-
小田原	1	0.10	5	0.83	3	0.50	2	0.33	12	2.00
小田原 足柄上センター	-	-	-	-	-	-	2	0.67	-	-
厚木	-	-	15	1.36	1	0.09	6	0.55	46	4.18
厚木 大和センター	-	-	3	0.43	1	0.14	10	1.43	27	3.86
茅ヶ崎	4	0.44	2	0.29	-	-	5	0.71	14	2.00

神奈川県	水痘		手足口病		伝染性紅斑		突発性発しん		百日咳	
	報告数	定点当たり	報告数	定点当たり	報告数	定点当たり	報告数	定点当たり	報告数	定点当たり
全県	126	0.63	101	0.51	84	0.42	118	0.59	2	0.01
横浜市	53	0.65	41	0.51	42	0.52	51	0.63	-	-
川崎市	24	0.73	17	0.52	15	0.45	23	0.70	-	-
相模原市	14	1.08	5	0.38	5	0.38	4	0.31	-	-
県域 (横浜市、川崎市、相模原市を除く)	35	0.49	38	0.53	22	0.31	40	0.56	2	0.03
横須賀市	2	0.22	-	-	3	0.33	5	0.56	-	-
藤沢市	2	0.22	2	0.22	3	0.33	8	0.89	-	-
平塚	3	0.43	4	0.57	-	-	3	0.43	-	-
平塚 秦野センター	5	0.83	4	0.67	-	-	3	0.50	-	-
鎌倉	-	-	10	2.00	4	0.80	-	-	-	-
鎌倉 三崎センター	-	-	1	0.50	-	-	-	-	-	-
小田原	13	2.17	9	1.50	3	0.50	4	0.67	2	0.33
小田原 足柄上センター	-	-	-	-	-	-	1	0.33	-	-
厚木	5	0.45	8	0.73	5	0.45	9	0.82	-	-
厚木 大和センター	3	0.43	-	-	-	-	2	0.29	-	-
茅ヶ崎	2	0.29	-	-	4	0.57	5	0.71	-	-

神奈川県	ヘルパンギーナ		流行性耳下腺炎		急性出血性結膜炎		流行性角結膜炎		細菌性髄膜炎	
	報告数	定点当たり	報告数	定点当たり	報告数	定点当たり	報告数	定点当たり	報告数	定点当たり
全県	77	0.39	33	0.17	1	0.02	40	0.93	-	-
横浜市	18	0.22	14	0.17	1	-	11	0.65	-	-
川崎市	29	0.88	5	0.15	-	-	8	1.14	-	-
相模原市	-	-	2	0.15	-	-	5	1.25	-	-
県域 (横浜市、川崎市、相模原市を除く)	30	0.42	12	0.17	-	-	16	1.07	-	-
横須賀市	5	0.56	6	0.67	-	-	4	2.00	-	-
藤沢市	2	0.22	-	-	-	-	-	-	-	-
平塚	1	0.14	1	0.14	-	-	1	0.50	-	-
平塚 秦野センター	2	0.33	1	0.17	-	-	-	-	...	...
鎌倉	9	1.80	1	0.20	-	-	-	-	...	...
鎌倉 三崎センター	-	-	1	0.50	...	...	...	...	...	...
小田原	4	0.67	-	-	-	-	1	1.00	...	...
小田原 足柄上センター	-	-	-	-	...	...	...	...	...	...
厚木	5	0.45	1	0.09	-	-	8	2.67	-	-
厚木 大和センター	1	0.14	-	-	-	-	-	-	...	...
茅ヶ崎	1	0.14	1	0.14	-	-	2	2.00	...	...





表2 報告数・定点当たり報告数、疾病・年齢階級別  
(全県及び横浜市・川崎市・相模原市を除く県域) (その1)

2014年40週(09月29日~10月05日)

\*表2は、各保健福祉事務所からの最新の報告をもとに作成しているため、国の還元データである表1および表3の数値と一致しないことがあります。

インフルエンザ定点		項目	合計	~5か月	~11か月	1歳	2	3	4	5	6	7	8
インフルエンザ (高病原性鳥インフルエンザを除く)	全国	報告数	332	3	3	15	15	14	24	24	24	11	11
		定点当たり	0.07	0.00	0.00	0.00	0.00	0.00	0.00	0.00	0.00	0.00	0.00
	全県	報告数	15	-	-	-	1	1	2	2	-	2	1
		定点当たり	0.05	-	-	-	0.00	0.00	0.01	0.01	-	0.01	0.00
	県域	報告数	6	-	-	-	-	-	1	-	-	2	1
		定点当たり	0.05	-	-	-	-	-	0.01	-	-	0.02	0.01

小児科定点		項目	合計	~5か月	~11か月	1歳	2	3	4	5	6	7	8
RSウイルス 感染症	全国	報告数	2,881	409	650	1,071	427	181	102	17	11	2	1
		定点当たり	0.92	0.13	0.21	0.34	0.14	0.06	0.03	0.01	0.00	0.00	0.00
	全県	報告数	98	15	25	38	13	5	2	-	-	-	-
		定点当たり	0.49	0.08	0.13	0.19	0.07	0.03	0.01	-	-	-	-
	県域	報告数	36	4	9	12	6	3	2	-	-	-	-
		定点当たり	0.50	0.06	0.13	0.17	0.08	0.04	0.03	-	-	-	-
咽頭結膜熱	全国	報告数	841	3	41	164	130	131	117	92	53	32	25
		定点当たり	0.27	0.00	0.01	0.05	0.04	0.04	0.04	0.03	0.02	0.01	0.01
	全県	報告数	37	-	1	5	6	4	7	6	5	1	1
		定点当たり	0.19	-	0.01	0.03	0.03	0.02	0.04	0.03	0.03	0.01	0.01
	県域	報告数	11	-	-	2	1	-	2	2	3	-	-
		定点当たり	0.15	-	-	0.03	0.01	-	0.03	0.03	0.04	-	-
A群溶血性レンサ球菌咽頭炎	全国	報告数	3,975	6	21	139	196	380	565	523	546	426	304
		定点当たり	1.26	0.00	0.01	0.04	0.06	0.12	0.18	0.17	0.17	0.14	0.10
	全県	報告数	204	-	2	3	3	14	23	35	31	23	20
		定点当たり	1.03	-	0.01	0.02	0.02	0.07	0.12	0.18	0.16	0.12	0.10
	県域	報告数	61	-	-	-	-	7	9	9	8	4	8
		定点当たり	0.85	-	-	-	-	0.10	0.13	0.13	0.11	0.06	0.11
感染性胃腸炎	全国	報告数	9,855	148	815	1,498	1,028	920	873	738	553	426	367
		定点当たり	3.13	0.05	0.26	0.48	0.33	0.29	0.28	0.23	0.18	0.14	0.12
	全県	報告数	648	6	46	79	59	65	83	46	35	33	31
		定点当たり	3.26	0.03	0.23	0.40	0.30	0.33	0.42	0.23	0.18	0.17	0.16
	県域	報告数	217	1	11	26	19	19	26	20	17	14	11
		定点当たり	3.01	0.01	0.15	0.36	0.26	0.26	0.36	0.28	0.24	0.19	0.15
水痘	全国	報告数	1,842	41	79	307	316	315	287	187	120	80	39
		定点当たり	0.59	0.01	0.03	0.10	0.10	0.10	0.09	0.06	0.04	0.03	0.01
	全県	報告数	126	1	2	15	19	20	24	12	9	13	6
		定点当たり	0.63	0.01	0.01	0.08	0.10	0.10	0.12	0.06	0.05	0.07	0.03
	県域	報告数	35	-	-	9	8	4	3	4	1	4	1
		定点当たり	0.49	-	-	0.13	0.11	0.06	0.04	0.06	0.01	0.06	0.01

インフルエンザ定点		項目	9	10-14	15-19	20-29	30-39	40-49	50-59	60-69	70-79	80歳以上
インフルエンザ (高病原性鳥インフルエンザを除く)	全国	報告数	18	60	20	20	25	16	9	8	8	4
		定点当たり	0.00	0.01	0.00	0.00	0.01	0.00	0.00	0.00	0.00	0.00
	全県	報告数	1	1	3	-	-	-	1	-	-	-
		定点当たり	0.00	0.00	0.01	-	-	-	0.00	-	-	-
	県域	報告数	-	1	-	-	-	-	1	-	-	-
		定点当たり	-	0.01	-	-	-	-	0.01	-	-	-

小児科定点		項目	9	10-14	15-19	20歳以上
RSウイルス 感染症	全国	報告数	-	3	1	6
		定点当たり	-	0.00	0.00	0.00
	全県	報告数	-	-	-	-
		定点当たり	-	-	-	-
	県域	報告数	-	-	-	-
		定点当たり	-	-	-	-
咽頭結膜熱	全国	報告数	12	29	1	11
		定点当たり	0.00	0.01	0.00	0.00
	全県	報告数	1	-	-	-
		定点当たり	0.01	-	-	-
	県域	報告数	1	-	-	-
		定点当たり	0.01	-	-	-
A群溶血性レンサ球菌咽頭炎	全国	報告数	192	462	49	166
		定点当たり	0.06	0.15	0.02	0.05
	全県	報告数	16	22	1	11
		定点当たり	0.08	0.11	0.01	0.06
	県域	報告数	3	8	1	4
		定点当たり	0.04	0.11	0.01	0.06
感染性胃腸炎	全国	報告数	323	1,043	231	892
		定点当たり	0.10	0.33	0.07	0.28
	全県	報告数	14	62	15	74
		定点当たり	0.07	0.31	0.08	0.37
	県域	報告数	5	17	5	26
		定点当たり	0.07	0.24	0.07	0.36
水痘	全国	報告数	27	36	3	5
		定点当たり	0.01	0.01	0.00	0.00
	全県	報告数	3	2	-	-
		定点当たり	0.02	0.01	-	-
	県域	報告数	1	-	-	-
		定点当たり	0.01	-	-	-

表2 報告数・定点当たり報告数、疾病・年齢階級別  
(全県及び横浜市・川崎市・相模原市を除く県域) (その2)

2014年40週(09月29日～10月05日)

\*表2は、各保健福祉事務所からの最新の報告をもとに作成しているため、国の還元データである表1および表3の数値と一致しないことがあります。

小児科定点	項目	合計	～5か月	～11か月	1歳	
手足口病	全国	報告数	2,244	23	143	634
		定点当たり	0.71	0.01	0.05	0.20
	全県	報告数	101	2	6	27
		定点当たり	0.51	0.01	0.03	0.14
	県域	報告数	38	-	1	11
		定点当たり	0.53	-	0.01	0.15
伝染性紅斑	全国	報告数	489	1	7	33
		定点当たり	0.16	0.00	0.00	0.01
	全県	報告数	84	-	1	3
		定点当たり	0.42	-	0.01	0.02
	県域	報告数	22	-	-	-
		定点当たり	0.31	-	-	-
突発性発しん	全国	報告数	1,762	47	660	883
		定点当たり	0.56	0.01	0.21	0.28
	全県	報告数	118	2	48	54
		定点当たり	0.59	0.01	0.24	0.27
	県域	報告数	40	-	18	16
		定点当たり	0.56	-	0.25	0.22
百日咳	全国	報告数	39	5	2	1
		定点当たり	0.01	0.00	0.00	0.00
	全県	報告数	2	-	-	-
		定点当たり	0.01	-	-	-
	県域	報告数	2	-	-	-
		定点当たり	0.03	-	-	-
ヘルパンギーナ	全国	報告数	1,577	15	155	386
		定点当たり	0.50	0.00	0.05	0.12
	全県	報告数	77	1	7	19
		定点当たり	0.39	0.01	0.04	0.10
	県域	報告数	30	-	5	6
		定点当たり	0.42	-	0.07	0.08
流行性耳下腺炎	全国	報告数	945	1	2	41
		定点当たり	0.30	0.00	0.00	0.01
	全県	報告数	33	-	-	1
		定点当たり	0.17	-	-	0.01
	県域	報告数	12	-	-	-
		定点当たり	0.17	-	-	-

小児科定点	項目	2	3	4	5	6	7	8	9	10-14	15-19	20歳以上	
手足口病	全国	報告数	459	313	239	172	108	48	24	18	37	6	20
		定点当たり	0.15	0.10	0.08	0.05	0.03	0.02	0.01	0.01	0.01	0.00	0.01
	全県	報告数	15	14	9	11	8	2	2	1	1	-	3
		定点当たり	0.08	0.07	0.05	0.06	0.04	0.01	0.01	0.01	0.01	-	0.02
	県域	報告数	5	6	5	3	4	1	-	-	1	-	1
		定点当たり	0.07	0.08	0.07	0.04	0.06	0.01	-	-	0.01	-	0.01
伝染性紅斑	全国	報告数	31	63	78	83	82	42	33	13	14	-	9
		定点当たり	0.01	0.02	0.02	0.03	0.03	0.01	0.01	0.00	0.00	-	0.00
	全県	報告数	5	17	18	14	11	8	3	1	1	-	3
		定点当たり	0.03	0.09	0.09	0.07	0.06	0.04	0.02	0.01	0.01	-	0.02
	県域	報告数	2	6	5	-	4	3	2	-	-	-	-
		定点当たり	0.03	0.08	0.07	-	0.06	0.04	0.03	-	-	-	-
突発性発しん	全国	報告数	139	23	9	1	-	-	-	-	-	-	-
		定点当たり	0.04	0.01	0.00	0.00	-	-	-	-	-	-	-
	全県	報告数	11	2	1	-	-	-	-	-	-	-	-
		定点当たり	0.06	0.01	0.01	-	-	-	-	-	-	-	-
	県域	報告数	5	-	1	-	-	-	-	-	-	-	-
		定点当たり	0.07	-	0.01	-	-	-	-	-	-	-	-
百日咳	全国	報告数	5	1	2	1	-	3	-	-	10	-	9
		定点当たり	0.00	0.00	0.00	0.00	-	0.00	-	-	0.00	-	0.00
	全県	報告数	-	-	-	-	-	-	-	-	-	-	2
		定点当たり	-	-	-	-	-	-	-	-	-	-	0.01
	県域	報告数	-	-	-	-	-	-	-	-	-	-	2
		定点当たり	-	-	-	-	-	-	-	-	-	-	0.03
ヘルパンギーナ	全国	報告数	293	229	172	128	72	42	34	14	20	4	13
		定点当たり	0.09	0.07	0.05	0.04	0.02	0.01	0.01	0.00	0.01	0.00	0.01
	全県	報告数	10	6	7	8	9	4	3	2	-	-	1
		定点当たり	0.05	0.03	0.04	0.04	0.05	0.02	0.02	0.01	-	-	0.01
	県域	報告数	6	5	-	2	3	2	1	-	-	-	-
		定点当たり	0.08	0.07	-	0.03	0.04	0.03	0.01	-	-	-	-
流行性耳下腺炎	全国	報告数	68	111	180	157	118	74	62	41	77	1	12
		定点当たり	0.02	0.04	0.06	0.05	0.04	0.02	0.02	0.01	0.02	0.00	0.00
	全県	報告数	2	3	8	7	4	2	2	-	2	-	2
		定点当たり	0.01	0.02	0.04	0.04	0.02	0.01	0.01	-	0.01	-	0.01
	県域	報告数	1	2	2	3	2	-	-	-	-	1	1
		定点当たり	0.01	0.03	0.03	0.04	0.03	-	-	-	0.01	-	0.01

表2 報告数・定点当たり報告数、疾病・年齢階級別  
(全県及び横浜市・川崎市・相模原市を除く県域) (その3)

2014年40週(09月29日~10月05日)

\*表2は、各保健福祉事務所からの最新の報告をもとに作成しているため、国の還元データである表1および表3の数値と一致しないことがあります。

眼科定点		項目	合計	~5か月	~11か月	1歳	2	3	4	5	6	7	8
急性出血性結膜炎	全国	報告数	5	-	-	-	-	-	-	-	1	-	-
		定点当たり	0.01	-	-	-	-	-	-	-	0.00	-	-
	全県	報告数	1	-	-	-	-	-	-	-	-	-	-
流行性角結膜炎	全国	報告数	375	1	3	13	16	12	9	6	6	7	2
		定点当たり	0.55	0.00	0.00	0.02	0.02	0.02	0.01	0.01	0.01	0.01	0.00
	全県	報告数	40	-	-	1	2	1	4	1	-	-	-
眼科定点	全県	報告数	16	-	-	-	1	1	2	-	-	-	-
		定点当たり	1.07	-	-	-	0.07	0.07	0.13	-	-	-	-

基幹定点(週報)		項目	合計	0歳	1-4	5-9	10-14	15-19	20-24	25-29	30-34	35-39	40-44
細菌性髄膜炎	全国	報告数	4	-	-	-	1	-	-	-	-	-	-
		定点当たり	0.01	-	-	-	0.00	-	-	-	-	-	-
	全県	報告数	-	-	-	-	-	-	-	-	-	-	-
無菌性髄膜炎	全国	報告数	20	6	-	3	-	1	1	3	-	-	3
		定点当たり	0.04	0.01	-	0.01	-	0.00	0.00	0.01	-	-	0.01
	全県	報告数	-	-	-	-	-	-	-	-	-	-	-
マイコプラズマ肺炎	全国	報告数	122	3	31	30	23	6	6	5	5	1	1
		定点当たり	0.26	0.01	0.07	0.06	0.05	0.01	0.01	0.01	0.01	0.01	0.00
	全県	報告数	2	-	1	-	-	-	1	-	-	-	-
クラミジア肺炎(オウム病を除く)	全国	報告数	7	-	3	1	-	-	-	-	1	-	-
		定点当たり	0.01	-	0.01	0.00	-	-	-	-	0.00	-	-
	全県	報告数	-	-	-	-	-	-	-	-	-	-	-
感染性胃腸炎(ロタウイルス)	全国	報告数	4	1	2	-	1	-	-	-	-	-	-
		定点当たり	0.01	0.00	0.00	-	0.00	-	-	-	-	-	-
	全県	報告数	-	-	-	-	-	-	-	-	-	-	-

眼科定点		項目	9	10-14	15-19	20-29	30-39	40-49	50-59	60-69	70歳以上
急性出血性結膜炎	全国	報告数	-	-	-	2	-	-	1	1	-
		定点当たり	-	-	-	0.00	-	-	0.00	0.00	-
	全県	報告数	-	-	-	1	-	-	-	-	-
流行性角結膜炎	全国	報告数	-	16	10	54	93	56	27	23	21
		定点当たり	-	0.02	0.01	0.08	0.14	0.08	0.04	0.03	0.03
	全県	報告数	-	3	3	6	7	1	6	1	4
眼科定点	全県	報告数	-	1	2	4	2	1	-	-	2
		定点当たり	-	0.07	0.07	0.14	0.16	0.02	0.14	0.02	0.09

基幹定点(週報)		項目	45-49	50-54	55-59	60-64	65-69	70歳以上
細菌性髄膜炎	全国	報告数	1	-	-	1	1	-
		定点当たり	0.00	-	-	0.00	0.00	-
	全県	報告数	-	-	-	-	-	-
無菌性髄膜炎	全国	報告数	-	-	2	-	1	
		定点当たり	-	-	0.00	-	0.00	
	全県	報告数	-	-	-	-	-	
マイコプラズマ肺炎	全国	報告数	-	1	-	1	1	8
		定点当たり	-	0.00	-	0.00	0.00	0.02
	全県	報告数	-	-	-	-	-	
クラミジア肺炎(オウム病を除く)	全国	報告数	-	-	-	-	-	2
		定点当たり	-	-	-	-	-	0.00
	全県	報告数	-	-	-	-	-	
感染性胃腸炎(ロタウイルス)	全国	報告数	-	-	-	-	-	-
		定点当たり	-	-	-	-	-	-
	全県	報告数	-	-	-	-	-	

表3 5週前～今週の推移 (その1)  
(全県及び横浜市・川崎市・相模原市を除く県域)

2014年40週(09月29日～10月05日)

疾病名	項目		5週前	4週前	3週前	2週前	1週前	今週
			35週	36週	37週	38週	39週	40週
			(08月25日 ～08月31 日)	(09月01日 ～09月07 日)	(09月08日 ～09月14 日)	(09月15日 ～09月21 日)	(09月22日 ～09月28 日)	(09月29日 ～10月05 日)
インフルエンザ (高病原性鳥インフル ガを除く)	全県	報告数	5	3	10	7	16	15
		定点当たり	0.02	0.01	0.03	0.02	0.05	0.05
	県域	報告数	3	3	5	4	14	6
		定点当たり	0.03	0.03	0.04	0.04	0.12	0.05
RSウイルス 感染症	全県	報告数	41	74	104	86	95	98
		定点当たり	0.20	0.38	0.53	0.46	0.48	0.49
	県域	報告数	10	25	34	36	30	36
		定点当たり	0.14	0.36	0.47	0.49	0.42	0.50
咽頭結膜熱	全県	報告数	41	59	50	51	38	37
		定点当たり	0.20	0.30	0.26	0.27	0.19	0.19
	県域	報告数	12	23	20	22	10	11
		定点当たり	0.17	0.33	0.27	0.30	0.14	0.15
A群溶血性レ ンサ球菌咽頭 炎	全県	報告数	111	133	176	132	184	204
		定点当たり	0.54	0.68	0.90	0.70	0.92	1.03
	県域	報告数	33	32	59	52	61	61
		定点当たり	0.46	0.46	0.81	0.71	0.85	0.85
感染性胃腸炎	全県	報告数	590	604	630	552	617	648
		定点当たり	2.89	3.08	3.21	2.92	3.10	3.26
	県域	報告数	167	192	194	184	199	217
		定点当たり	2.35	2.74	2.66	2.52	2.76	3.01
水痘	全県	報告数	76	98	102	86	122	126
		定点当たり	0.37	0.50	0.52	0.46	0.61	0.63
	県域	報告数	19	32	33	24	37	35
		定点当たり	0.27	0.46	0.45	0.33	0.51	0.49
手足口病	全県	報告数	172	210	171	160	122	101
		定点当たり	0.84	1.07	0.87	0.85	0.61	0.51
	県域	報告数	48	41	30	36	31	38
		定点当たり	0.68	0.59	0.41	0.49	0.43	0.53
伝染性紅斑	全県	報告数	94	91	76	82	77	84
		定点当たり	0.46	0.46	0.39	0.43	0.39	0.42
	県域	報告数	22	19	20	21	22	22
		定点当たり	0.31	0.27	0.27	0.29	0.31	0.31
突発性発しん	全県	報告数	162	136	147	99	131	118
		定点当たり	0.79	0.69	0.75	0.52	0.66	0.59
	県域	報告数	56	56	50	34	38	40
		定点当たり	0.79	0.80	0.68	0.47	0.53	0.56

表3 5週前～今週の推移 (その2)  
(全県及び横浜市・川崎市・相模原市を除く県域)

2014年40週(09月29日～10月05日)

疾病名	項目		5週前	4週前	3週前	2週前	1週前	今週
			35週	36週	37週	38週	39週	40週
			(08月25日 ～08月31 日)	(09月01日 ～09月07 日)	(09月08日 ～09月14 日)	(09月15日 ～09月21 日)	(09月22日 ～09月28 日)	(09月29日 ～10月05 日)
百日咳	全県	報告数	1	-	2	4	2	2
		定点当たり	-	-	0.01	0.02	0.01	0.01
	県域	報告数	1	-	2	2	1	2
		定点当たり	0.01	-	0.03	0.03	0.01	0.03
ヘルパンギーナ	全県	報告数	390	258	213	119	72	77
		定点当たり	1.91	1.32	1.09	0.63	0.36	0.39
	県域	報告数	123	93	75	44	26	30
		定点当たり	1.73	1.33	1.03	0.60	0.36	0.42
流行性耳下腺炎	全県	報告数	47	45	50	53	47	33
		定点当たり	0.23	0.23	0.26	0.28	0.24	0.17
	県域	報告数	25	18	30	29	17	12
		定点当たり	0.35	0.26	0.41	0.40	0.24	0.17
急性出血性結膜炎	全県	報告数	-	-	3	-	1	1
		定点当たり	-	-	0.08	-	0.03	0.02
	県域	報告数	-	-	-	-	-	-
		定点当たり	-	-	-	-	-	-
流行性角結膜炎	全県	報告数	41	37	42	41	24	40
		定点当たり	1.00	0.90	1.05	1.08	0.62	0.93
	県域	報告数	23	10	23	16	15	16
		定点当たり	1.64	0.71	1.64	1.14	1.07	1.07
細菌性髄膜炎	全県	報告数	-	-	1	1	-	-
		定点当たり	-	-	0.10	0.11	-	-
	県域	報告数	-	-	-	-	-	-
		定点当たり	-	-	-	-	-	-
無菌性髄膜炎	全県	報告数	1	-	2	1	-	-
		定点当たり	0.10	-	0.20	0.11	-	-
	県域	報告数	-	-	2	-	-	-
		定点当たり	-	-	0.50	-	-	-
マイコプラズマ肺炎	全県	報告数	9	2	1	2	1	2
		定点当たり	0.90	0.18	0.10	0.22	0.10	0.22
	県域	報告数	-	-	1	2	-	1
		定点当たり	-	-	0.25	0.50	-	0.25
クラミジア肺炎 (オウム病を除く)	全県	報告数	-	-	1	-	-	-
		定点当たり	-	-	0.10	-	-	-
	県域	報告数	-	-	1	-	-	-
		定点当たり	-	-	0.25	-	-	-
感染性胃腸炎 (ロタウイルス)	全県	報告数	-	-	-	-	-	-
		定点当たり	-	-	-	-	-	-
	県域	報告数	-	-	-	-	-	-
		定点当たり	-	-	-	-	-	-