



神奈川県感染症発生情報（39週報）

（9月22日～9月28日）

<http://www.eiken.pref.kanagawa.jp/>



今週の注目感染症

～腸管出血性大腸菌感染症～

今年の6月以降、腸管出血性大腸菌感染症の報告数が多い状況が続いています。例年と同様、秋以降の発生も予想されますので、引き続き予防対策を継続しましょう。食品の適切な温度管理（十分な加熱、冷蔵保存）を心がけ、食事・調理前、トイレの後など毎日の手洗いをしっかりと行いましょう。

～デング熱～

神奈川県では、今週1例の報告がありました。デング熱は、デングウイルスをもった蚊に刺されることで発症します。感染すると、3～7日の潜伏期間を経て発熱、頭痛、関節痛、発疹等の症状が現れ、通常1週間前後で回復します。重症化する頻度は低く、無症候性感染も多いと言われています。ウイルスに対する有効な予防接種や治療薬はないため、長袖、長ズボンの着用、虫除け剤の使用などで蚊に刺されないための対策を行いましょう。

今週の全数把握対象疾患

（当該週の国による集計及び各保健福祉事務所からの報告をもとに期日を決めて集計しているため、集計数が前後することがあります。）

分類	対象疾患	内訳				神奈川県
		県域	横浜市	川崎市	相模原市	
二類	結核	6	11	2		19
三類	腸管出血性大腸菌感染症	3	3	1		7
四類	エキノコックス症		1			1
	デング熱	1				1
	レジオネラ症	1				1
五類	カルバペネム耐性腸内細菌感染症		1			1
	侵襲性肺炎球菌感染症			1		1

全数把握対象疾患情報

- ・結核19例：年齢群は30歳代5例、40歳代4例、50歳代3例、60歳代4例、70歳代1例、80歳代2例、病型は肺結核8例、肺結核及び腸結核1例、結核性胸膜炎3例、無症状病原体保有者7例
- ・腸管出血性大腸菌感染症7例（有症状者3例）：年齢群は10歳未満1例、10歳代3例、20歳代2例、40歳代1例、血清型・毒素型はO157 VT1VT2 2例、O157 VT2 4例、血清型不明VT1 1例、推定感染地域は神奈川県6例、都道府県不明1例
- ・エキノコックス症1例：年齢群は30歳代、病型は多包条虫、感染経路は経口感染、感染地域は北海道
- ・デング熱1例：年齢群は20歳代、病型はデング熱、推定感染地域は東京都
- ・レジオネラ症1例：年齢群は90歳代、病型は肺炎型、推定感染経路は水系感染、推定感染地域は神奈川県
- ・カルバペネム耐性腸内細菌感染症1例：年齢群は90歳代、推定感染経路は以前からの保菌、推定感染地域は不明
- ・侵襲性肺炎球菌感染症1例：年齢群は50歳代、推定感染地域は神奈川県、ワクチン接種歴は接種なし

今週の定点把握対象疾患

- ・RSウイルス感染症の定点当たりの報告数が、厚木保健福祉事務所管内（1.55）で多くなっています。

神奈川県感染症情報センター

神奈川県衛生研究所 企画情報部 衛生情報課

TEL:0467-83-4400(代表)

FAX:0467-89-5211(企画情報部)

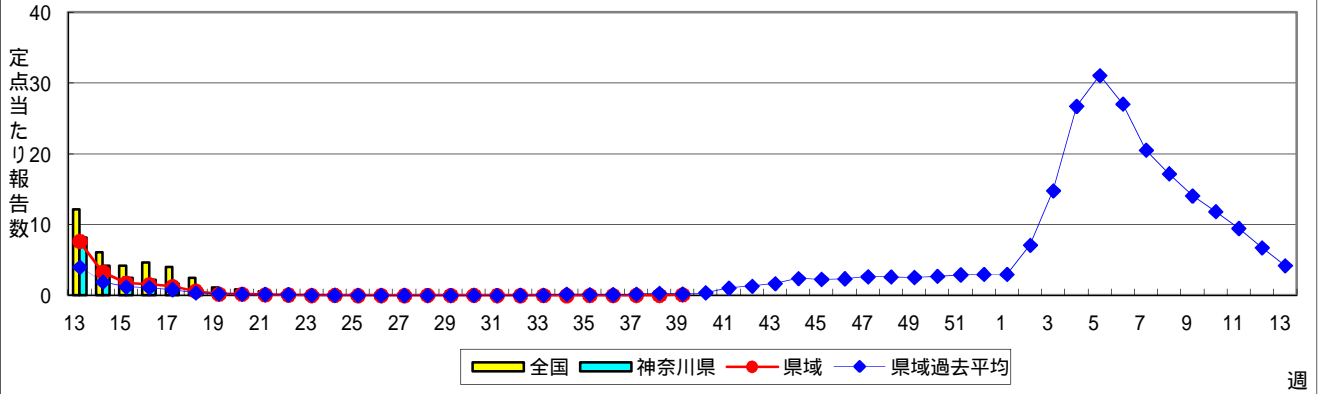
感染症発生動向調査事業は「感染症の予防及び感染症の患者に対する医療に関する法律」によって行われています。

*県域とは、神奈川県内の市町村のうち横浜市、川崎市、相模原市を除いた地域です。

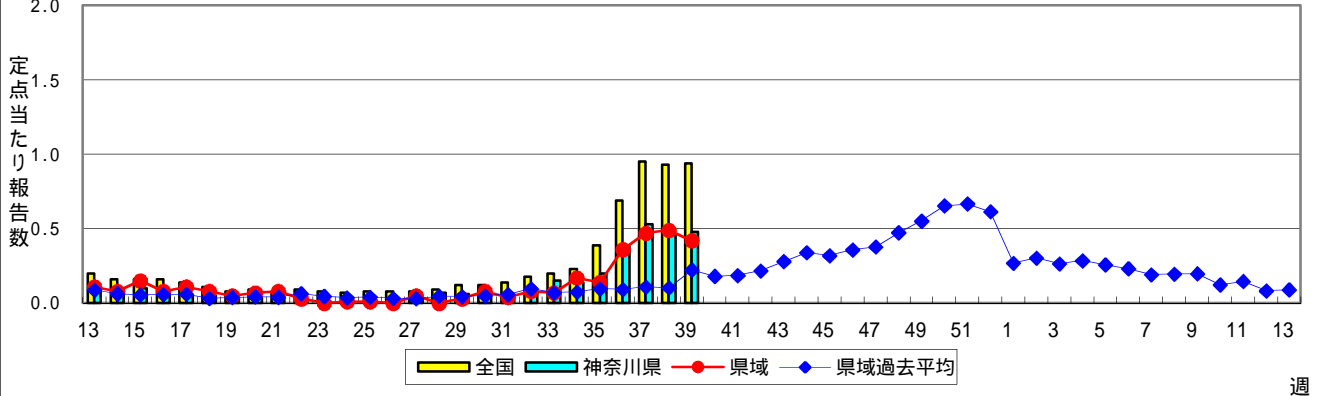
感染症発生動向調査:週報対象疾患の時系列グラフ

疾患名の括弧書きは、一般名称であり、正式名称ではありません。
 神奈川県&県域(横浜市・川崎市・相模原市を除く)のデータです。

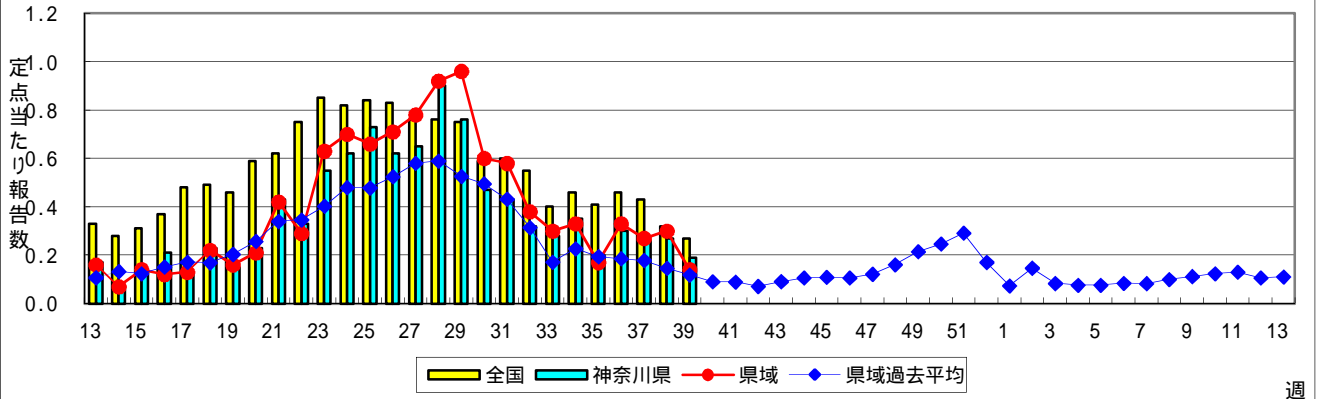
インフルエンザ(高病原性鳥インフルエンザを除く)



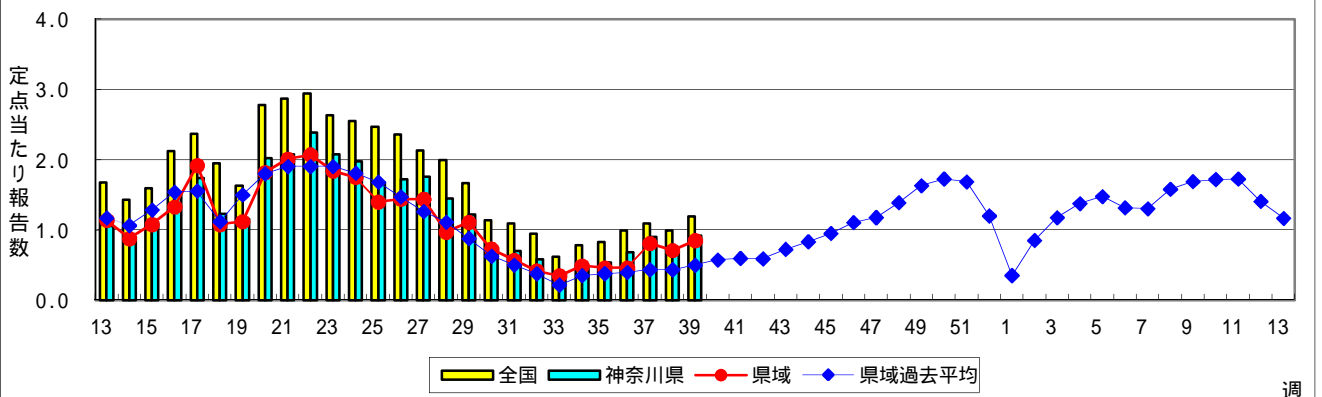
RSウイルス感染症



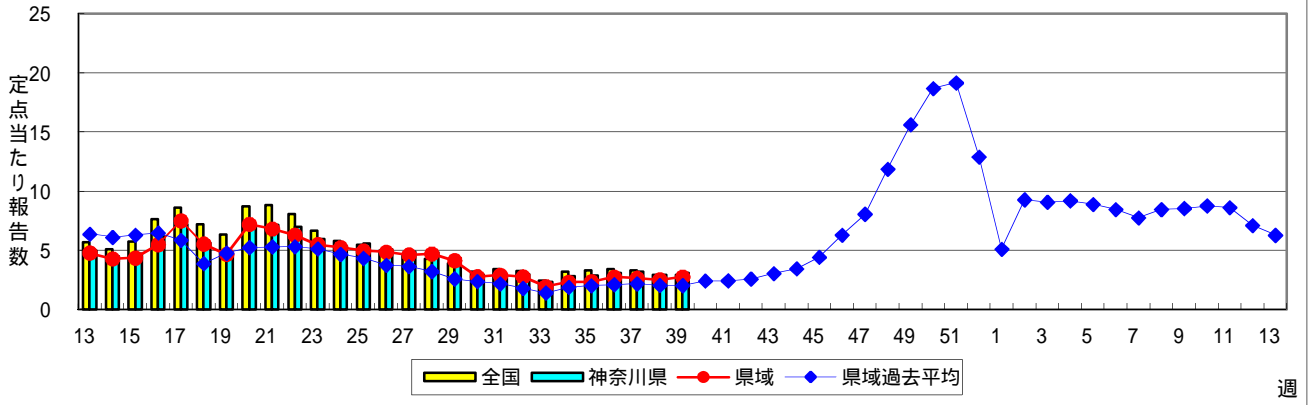
咽頭結膜熱(プール熱)



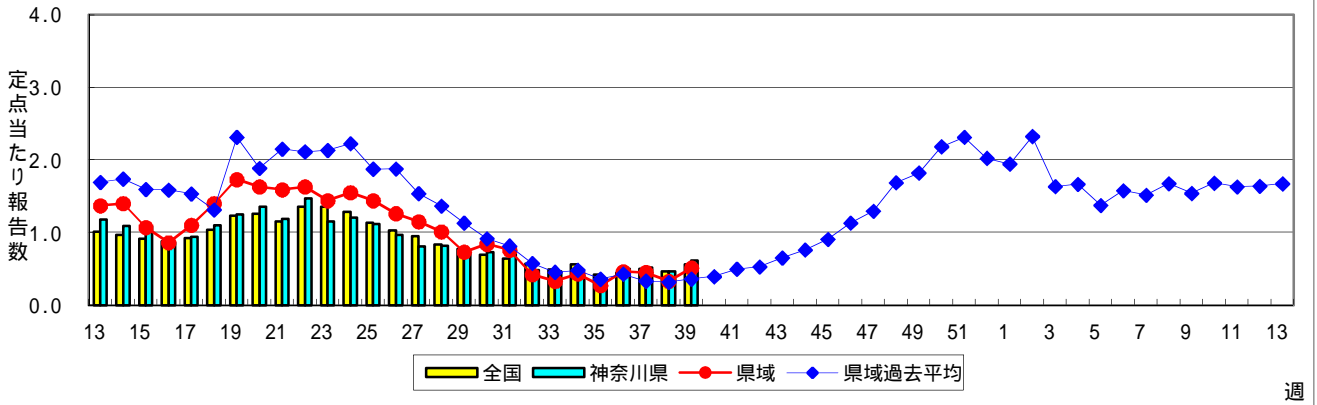
A群溶血性レンサ球菌咽頭炎



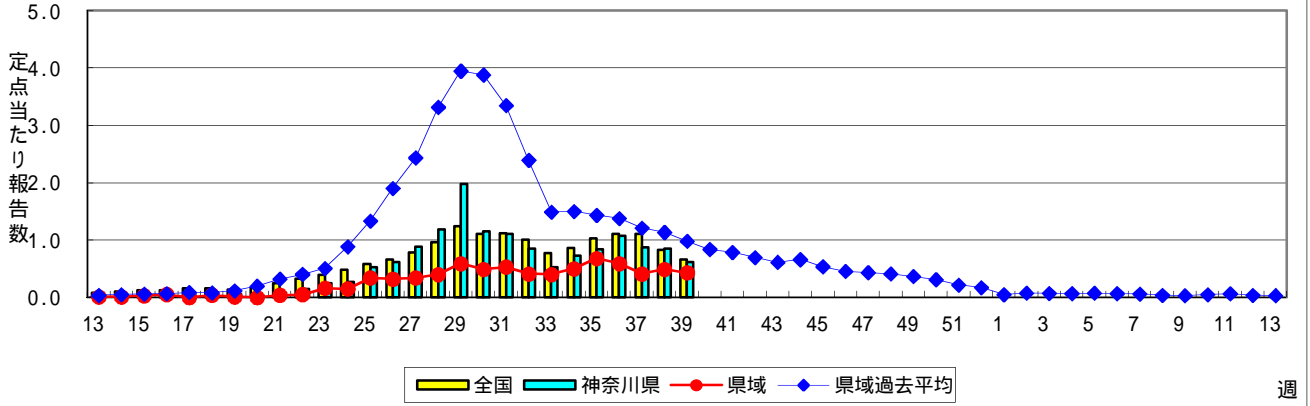
感染性胃腸炎



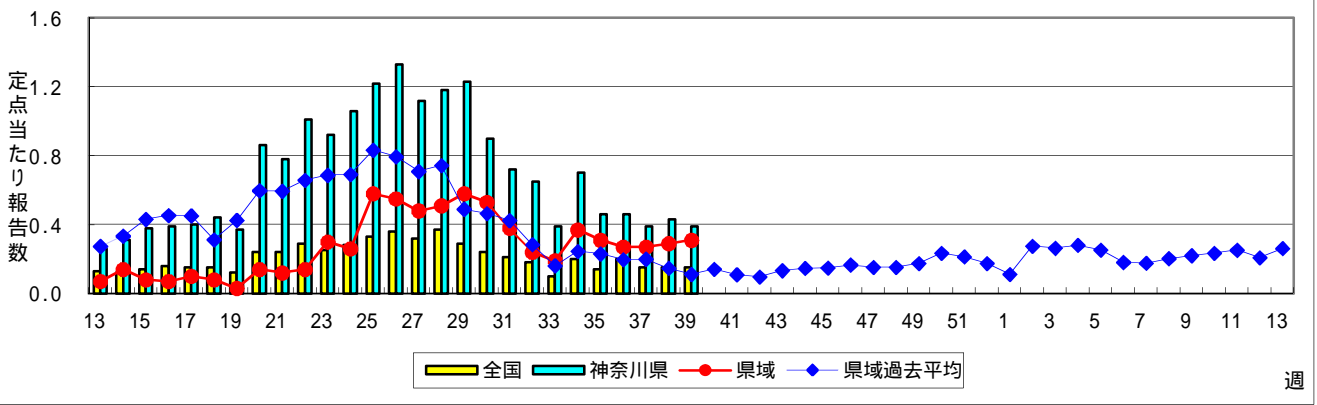
水痘(水ぼうそう)



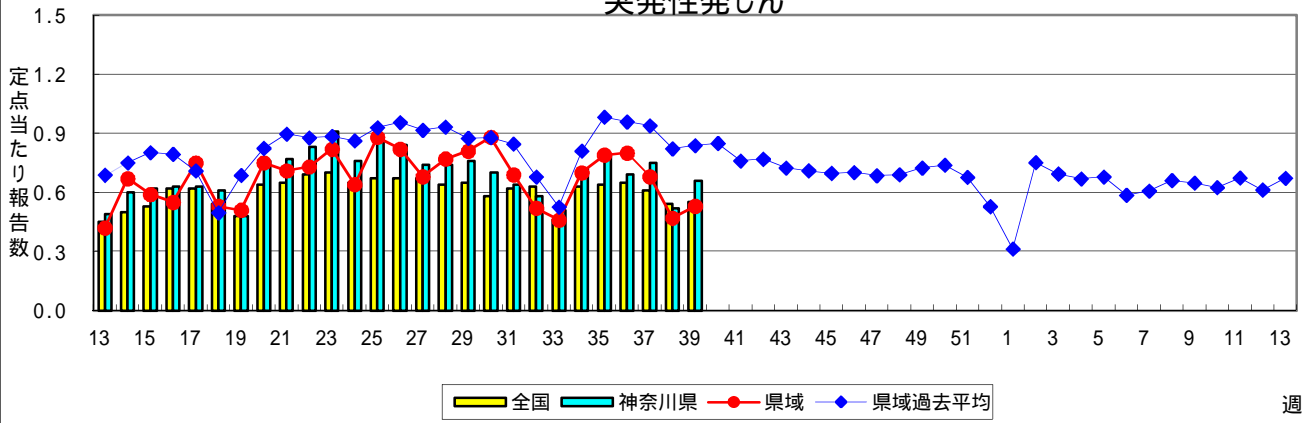
手足口病



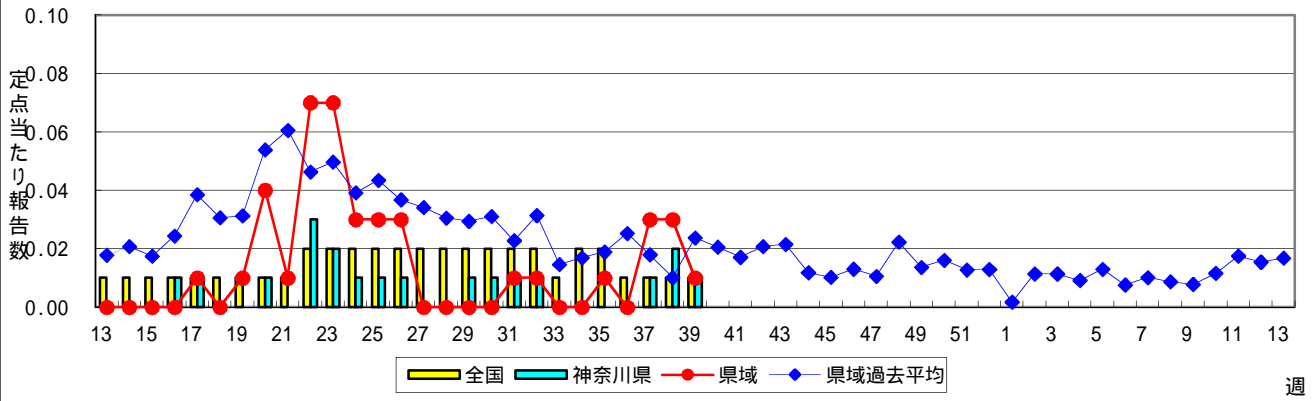
伝染性紅斑(リンゴ病)



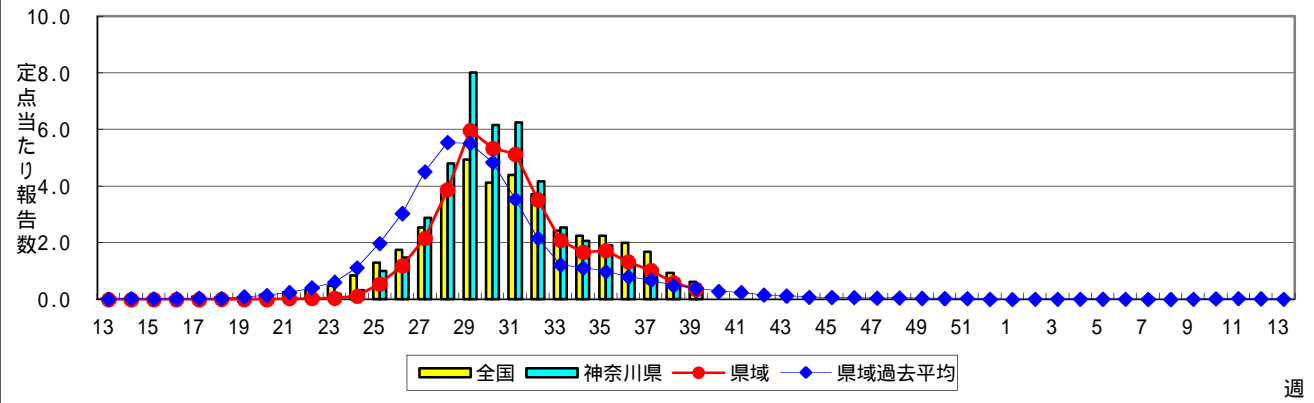
突発性発しん



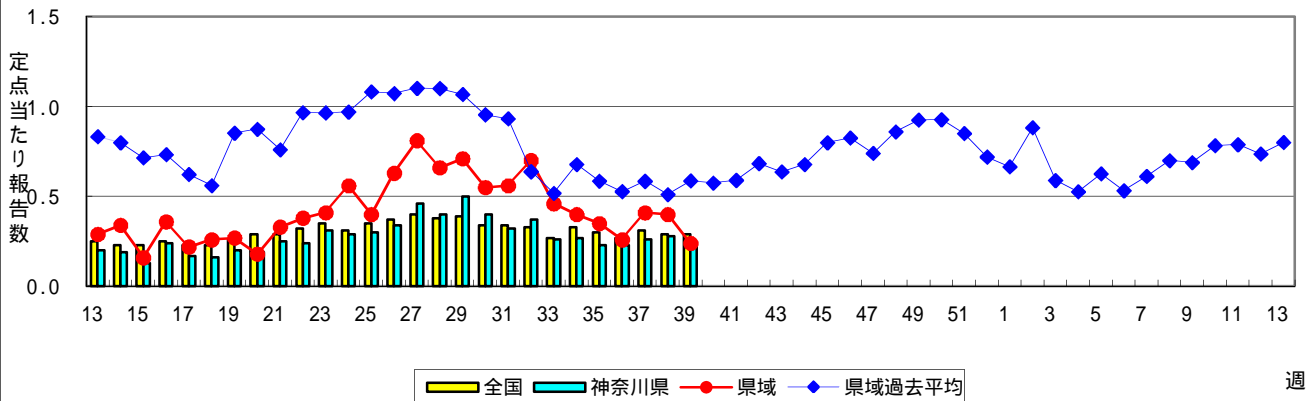
百日咳



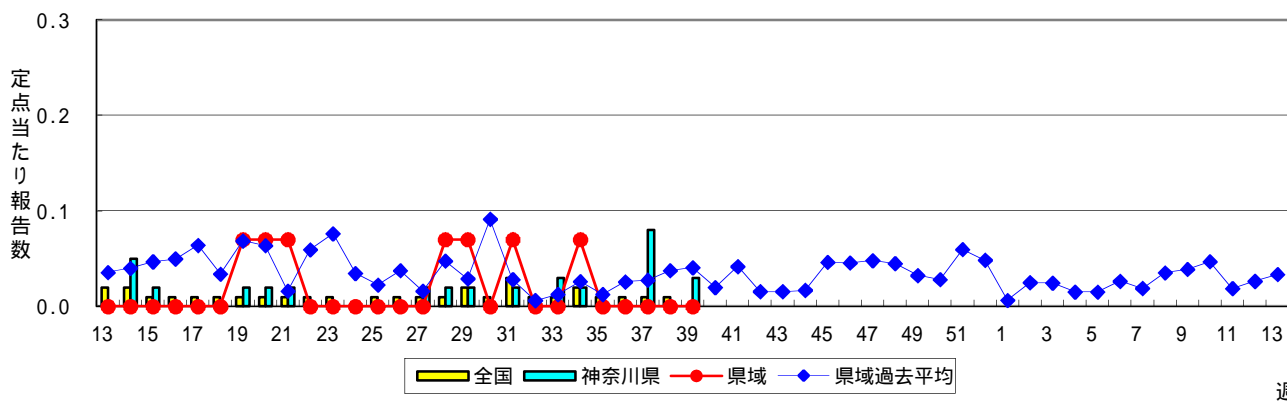
ヘルパンギーナ



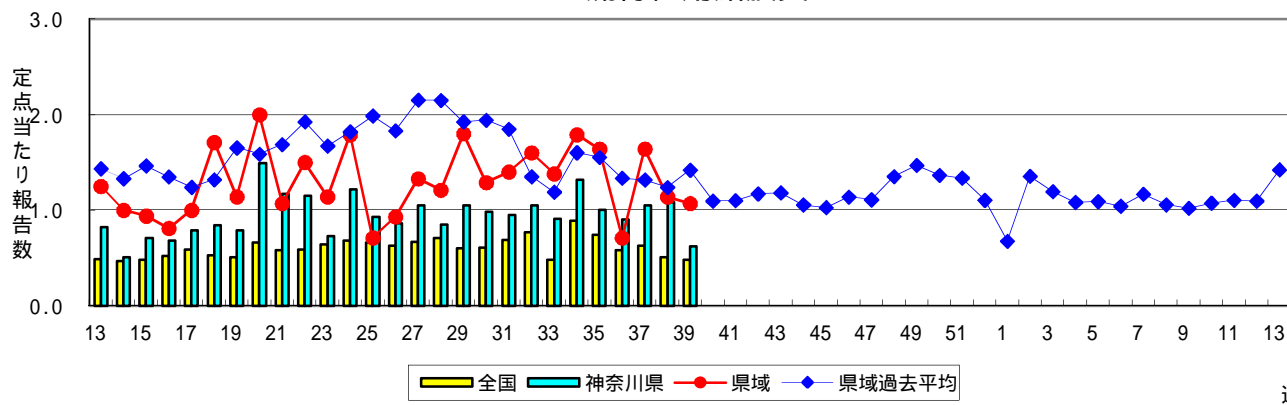
流行性耳下腺炎(おたふくかぜ)



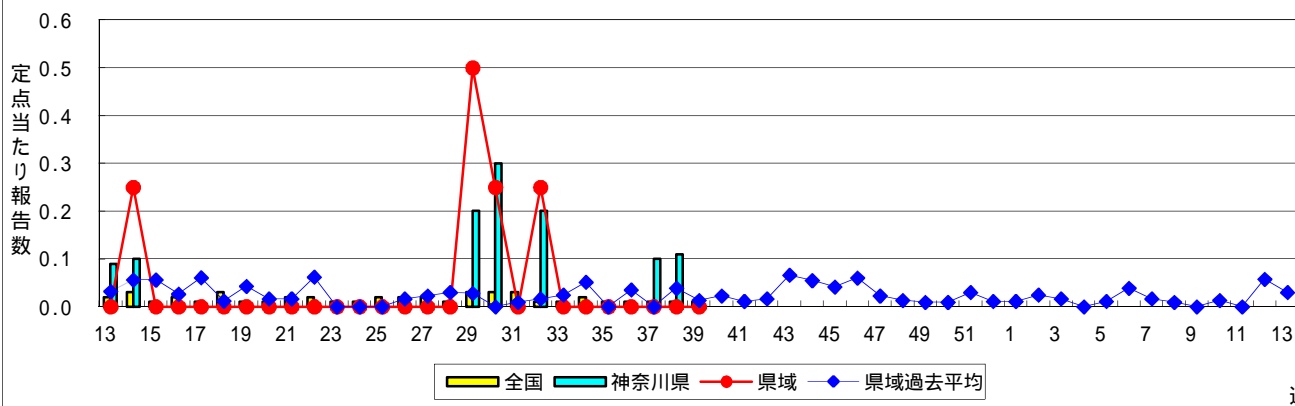
急性出血性結膜炎



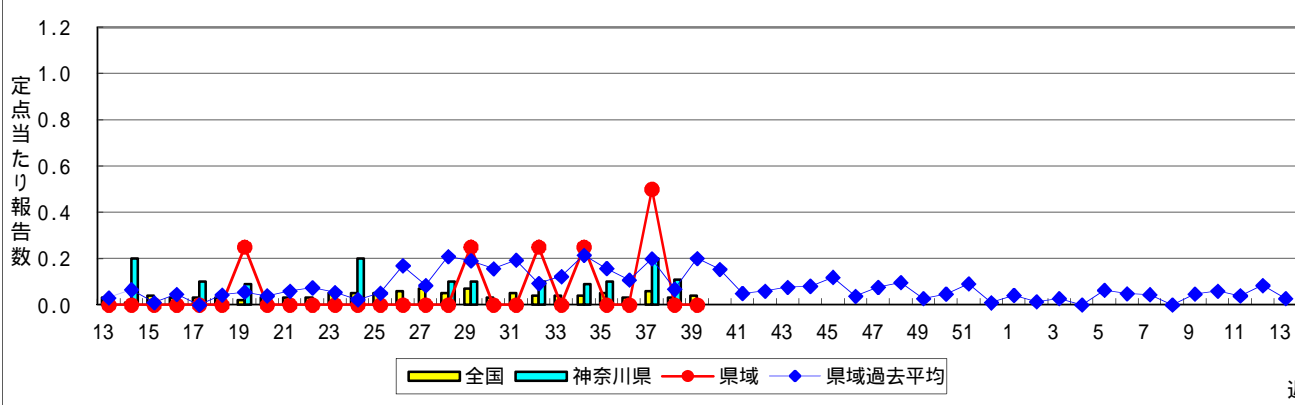
流行性角結膜炎



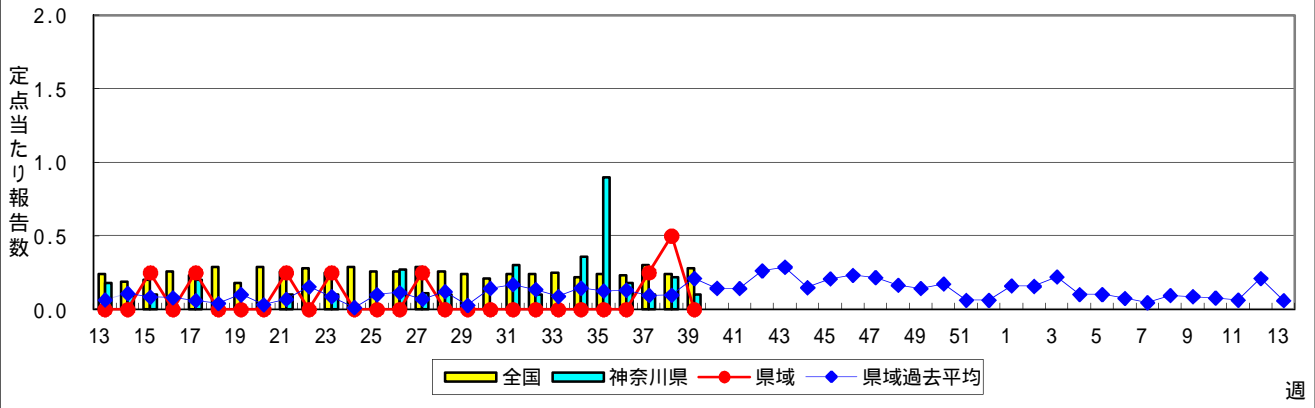
細菌性髄膜炎



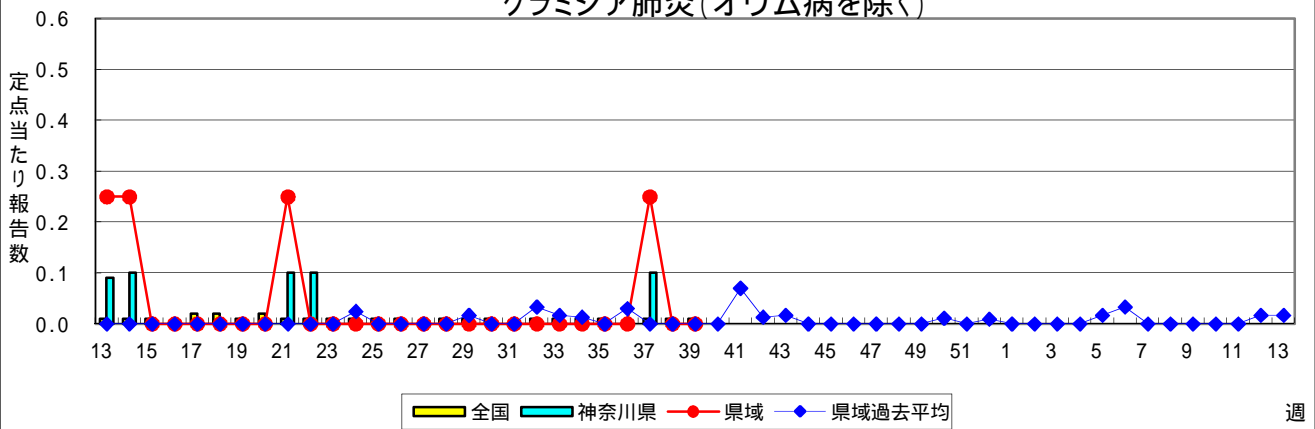
無菌性髄膜炎



マイコプラズマ肺炎



クラミジア肺炎(オウム病を除く)



感染性胃腸炎(ロタウイルス)

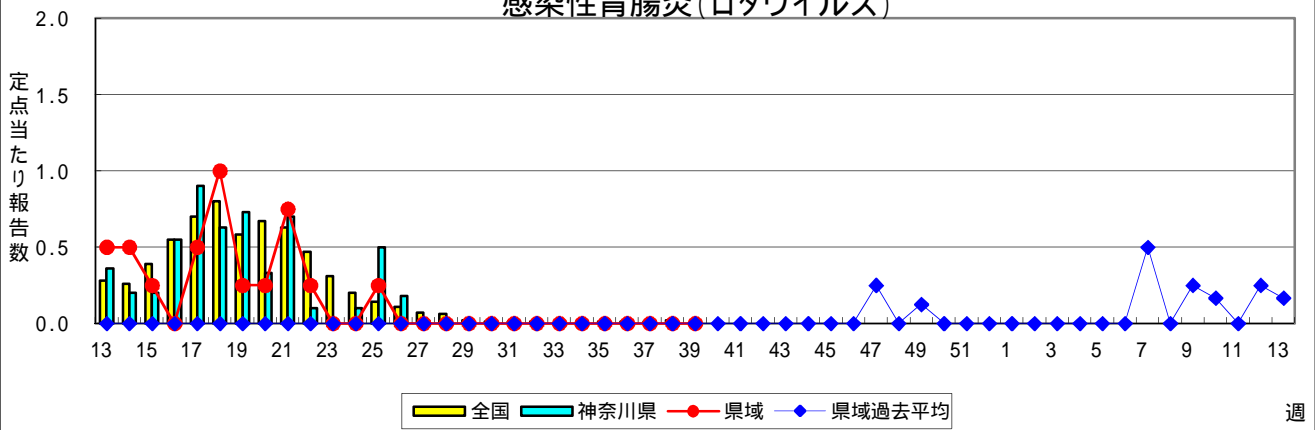


表1 報告数・定点当たり報告数 疾病、政令市・保健所別 (その1)

2014年39週(09月22日～09月28日)

神奈川県	インフルエンザ (高病原性鳥インフルエンザ を除く)		RSウイルス感染症		咽頭結膜熱		A群溶血性レンサ球菌咽頭炎		感染性胃腸炎	
	報告数	定点当たり	報告数	定点当たり	報告数	定点当たり	報告数	定点当たり	報告数	定点当たり
全県	16	0.05	95	0.48	38	0.19	184	0.92	617	3.10
横浜市	2	0.02	54	0.68	15	0.19	80	1.01	206	2.61
川崎市	-	-	9	0.27	7	0.21	31	0.94	132	4.00
相模原市	-	-	2	0.13	6	0.40	12	0.80	80	5.33
県域 <small>(横浜市、川崎市、相模原市を除く)</small>	14	0.12	30	0.42	10	0.14	61	0.85	199	2.76
横須賀市	-	-	3	0.33	-	-	1	0.11	25	2.78
藤沢市	1	0.07	1	0.11	2	0.22	10	1.11	35	3.89
平塚	-	-	-	-	1	0.14	5	0.71	4	0.57
平塚 秦野センター	-	-	1	0.17	1	0.17	5	0.83	16	2.67
鎌倉	3	0.30	3	0.50	3	0.50	13	2.17	29	4.83
鎌倉 三崎センター	-	-	-	-	-	-	4	2.00	-	-
小田原	-	-	1	0.17	2	0.33	3	0.50	10	1.67
小田原 足柄上センター	-	-	1	0.33	-	-	-	-	-	-
厚木	7	0.41	17	1.55	1	0.09	13	1.18	49	4.45
厚木 大和センター	-	-	2	0.29	-	-	6	0.86	26	3.71
茅ヶ崎	3	0.38	1	0.17	-	-	1	0.17	5	0.83

神奈川県	水痘		手足口病		伝染性紅斑		突発性発しん		百日咳	
	報告数	定点当たり	報告数	定点当たり	報告数	定点当たり	報告数	定点当たり	報告数	定点当たり
全県	122	0.61	122	0.61	77	0.39	131	0.66	2	0.01
横浜市	53	0.67	58	0.73	42	0.53	61	0.77	-	-
川崎市	26	0.79	22	0.67	8	0.24	23	0.70	-	-
相模原市	6	0.40	11	0.73	5	0.33	9	0.60	1	0.07
県域 <small>(横浜市、川崎市、相模原市を除く)</small>	37	0.51	31	0.43	22	0.31	38	0.53	1	0.01
横須賀市	5	0.56	2	0.22	-	-	4	0.44	-	-
藤沢市	5	0.56	3	0.33	7	0.78	6	0.67	-	-
平塚	5	0.71	1	0.14	2	0.29	1	0.14	-	-
平塚 秦野センター	2	0.33	7	1.17	1	0.17	5	0.83	-	-
鎌倉	6	1.00	5	0.83	2	0.33	4	0.67	-	-
鎌倉 三崎センター	-	-	-	-	-	-	-	-	-	-
小田原	4	0.67	7	1.17	2	0.33	1	0.17	1	0.17
小田原 足柄上センター	1	0.33	2	0.67	-	-	-	-	-	-
厚木	8	0.73	4	0.36	6	0.55	8	0.73	-	-
厚木 大和センター	1	0.14	-	-	-	-	1	0.14	-	-
茅ヶ崎	-	-	-	-	2	0.33	8	1.33	-	-

神奈川県	ヘルパンギーナ		流行性耳下腺炎		急性出血性結膜炎		流行性角結膜炎		細菌性髄膜炎	
	報告数	定点当たり	報告数	定点当たり	報告数	定点当たり	報告数	定点当たり	報告数	定点当たり
全県	72	0.36	47	0.24	1	0.03	24	0.62	-	-
横浜市	17	0.22	16	0.20	1	-	3	0.21	-	-
川崎市	28	0.85	8	0.24	-	-	1	0.14	-	-
相模原市	1	0.07	6	0.40	-	-	5	1.25	-	-
県域 <small>(横浜市、川崎市、相模原市を除く)</small>	26	0.36	17	0.24	-	-	15	1.07	-	-
横須賀市	7	0.78	9	1.00	-	-	2	1.00	-	-
藤沢市	2	0.22	2	0.22	-	-	1	0.50	-	-
平塚	1	0.14	-	-	-	-	1	0.50	-	-
平塚 秦野センター	3	0.50	1	0.17	-	-	-	-
鎌倉	-	-	-	-	-	-	-	-
鎌倉 三崎センター	-	-	-	-
小田原	4	0.67	1	0.17	-	-	3	3.00
小田原 足柄上センター	1	0.33	-	-
厚木	2	0.18	4	0.36	-	-	8	2.67	-	-
厚木 大和センター	1	0.14	-	-	-	-	-	-
茅ヶ崎	5	0.83	-	-

表2 報告数・定点当たり報告数、疾病・年齢階級別
(全県及び横浜市・川崎市・相模原市を除く県域) (その1)

2014年39週(09月22日~09月28日)

*表2は、各保健福祉事務所からの最新の報告をもとに作成しているため、国の還元データである表1および表3の数値と一致しないことがあります。

インフルエンザ定点		項目	合計	~5か月	~11か月	1歳	2	3	4	5	6	7	8
インフルエンザ (高病原性鳥インフルエンザを除く)	全国	報告数	344	1	5	9	10	16	29	23	30	15	9
		定点当たり	0.07	0.00	0.00	0.00	0.00	0.00	0.01	0.00	0.01	0.00	0.00
	全県	報告数	16	-	-	-	1	1	3	4	-	-	-
		定点当たり	0.05	-	-	-	0.00	0.00	0.01	0.01	-	-	-
	県域	報告数	14	-	-	-	1	1	2	4	-	-	-
		定点当たり	0.12	-	-	-	0.01	0.01	0.02	0.04	-	-	-

小児科定点		項目	合計	~5か月	~11か月	1歳	2	3	4	5	6	7	8
RSウイルス 感染症	全国	報告数	2,942	436	683	1,079	455	175	76	18	5	5	4
		定点当たり	0.94	0.14	0.22	0.34	0.14	0.06	0.02	0.01	0.00	0.00	0.00
	全県	報告数	95	12	25	35	12	4	4	-	1	1	1
		定点当たり	0.48	0.06	0.13	0.18	0.06	0.02	0.02	-	0.01	0.01	0.01
	県域	報告数	30	4	5	11	7	1	1	-	1	-	-
		定点当たり	0.42	0.06	0.07	0.15	0.10	0.01	0.01	-	0.01	-	-
咽頭結膜熱	全国	報告数	852	6	52	140	127	134	105	89	70	32	19
		定点当たり	0.27	0.00	0.02	0.04	0.04	0.04	0.03	0.03	0.02	0.01	0.01
	全県	報告数	38	-	2	7	5	5	3	5	1	5	1
		定点当たり	0.19	-	0.01	0.04	0.03	0.03	0.02	0.03	0.01	0.03	0.01
	県域	報告数	10	-	1	1	1	-	-	1	1	2	-
		定点当たり	0.14	-	0.01	0.01	0.01	-	-	0.01	0.01	0.03	-
A群溶血性レンサ球菌咽頭炎	全国	報告数	3,740	6	18	124	185	353	509	554	501	369	296
		定点当たり	1.19	0.00	0.01	0.04	0.06	0.11	0.16	0.18	0.16	0.12	0.09
	全県	報告数	184	1	1	6	4	14	25	28	23	23	13
		定点当たり	0.92	0.01	0.01	0.03	0.02	0.07	0.13	0.14	0.12	0.12	0.07
	県域	報告数	61	-	-	1	2	8	8	5	9	10	3
		定点当たり	0.85	-	-	0.01	0.03	0.11	0.11	0.07	0.13	0.14	0.04
感染性胃腸炎	全国	報告数	9,154	152	834	1,340	947	891	776	694	532	410	348
		定点当たり	2.92	0.05	0.27	0.43	0.30	0.28	0.25	0.22	0.17	0.13	0.11
	全県	報告数	617	5	57	89	49	67	55	54	44	37	19
		定点当たり	3.10	0.03	0.29	0.45	0.25	0.34	0.28	0.27	0.22	0.19	0.10
	県域	報告数	199	2	17	16	16	25	20	14	16	16	4
		定点当たり	2.76	0.03	0.24	0.22	0.22	0.35	0.28	0.19	0.22	0.22	0.06
水痘	全国	報告数	1,764	31	72	261	315	311	257	199	130	68	36
		定点当たり	0.56	0.01	0.02	0.08	0.10	0.10	0.08	0.06	0.04	0.02	0.01
	全県	報告数	122	-	2	14	15	13	22	21	11	11	9
		定点当たり	0.61	-	0.01	0.07	0.08	0.07	0.11	0.11	0.06	0.06	0.05
	県域	報告数	37	-	-	6	8	5	5	8	1	2	1
		定点当たり	0.51	-	-	0.08	0.11	0.07	0.07	0.11	0.01	0.03	0.01

インフルエンザ定点		項目	9	10-14	15-19	20-29	30-39	40-49	50-59	60-69	70-79	80歳以上
インフルエンザ (高病原性鳥インフルエンザを除く)	全国	報告数	23	79	6	16	37	18	4	8	4	2
		定点当たり	0.00	0.02	0.00	0.00	0.01	0.00	0.00	0.00	0.00	0.00
	全県	報告数	-	1	-	-	4	2	-	-	-	-
		定点当たり	-	0.00	-	-	0.01	0.01	-	-	-	-
	県域	報告数	-	1	-	-	3	2	-	-	-	-
		定点当たり	-	0.01	-	-	0.03	0.02	-	-	-	-

小児科定点		項目	9	10-14	15-19	20歳以上
RSウイルス 感染症	全国	報告数	2	2	-	2
		定点当たり	0.00	0.00	-	0.00
	全県	報告数	-	-	-	-
		定点当たり	-	-	-	-
	県域	報告数	-	-	-	-
		定点当たり	-	-	-	-
咽頭結膜熱	全国	報告数	24	33	4	17
		定点当たり	0.01	0.01	0.00	0.01
	全県	報告数	2	-	-	2
		定点当たり	0.01	-	-	0.01
	県域	報告数	2	-	-	1
		定点当たり	0.03	-	-	0.01
A群溶血性レンサ球菌咽頭炎	全国	報告数	215	403	44	163
		定点当たり	0.07	0.13	0.01	0.05
	全県	報告数	11	21	2	12
		定点当たり	0.06	0.11	0.01	0.06
	県域	報告数	2	8	1	4
		定点当たり	0.03	0.11	0.01	0.06
感染性胃腸炎	全国	報告数	303	887	234	806
		定点当たり	0.10	0.28	0.07	0.26
	全県	報告数	19	49	13	60
		定点当たり	0.10	0.25	0.07	0.30
	県域	報告数	7	19	4	23
		定点当たり	0.10	0.26	0.06	0.32
水痘	全国	報告数	34	41	6	3
		定点当たり	0.01	0.01	0.00	0.00
	全県	報告数	4	-	-	-
		定点当たり	0.02	-	-	-
	県域	報告数	1	-	-	-
		定点当たり	0.01	-	-	-

表2 報告数・定点当たり報告数、疾病・年齢階級別
(全県及び横浜市・川崎市・相模原市を除く県域) (その2)

2014年39週(09月22日~09月28日)

*表2は、各保健福祉事務所からの最新の報告をもとに作成しているため、国の還元データである表1および表3の数値と一致しないことがあります。

小児科定点	項目	合計	~5か月	~11か月	1歳	
手足口病	全国	報告数	2,079	17	127	564
		定点当たり	0.66	0.01	0.04	0.18
	全県	報告数	122	1	10	28
		定点当たり	0.61	0.01	0.05	0.14
	県域	報告数	31	-	4	5
		定点当たり	0.43	-	0.06	0.07
伝染性紅斑	全国	報告数	475	2	8	22
		定点当たり	0.15	0.00	0.00	0.01
	全県	報告数	77	-	1	2
		定点当たり	0.39	-	0.01	0.01
	県域	報告数	22	-	-	-
		定点当たり	0.31	-	-	-
突発性発しん	全国	報告数	1,732	50	679	831
		定点当たり	0.55	0.02	0.22	0.26
	全県	報告数	131	2	46	69
		定点当たり	0.66	0.01	0.23	0.35
	県域	報告数	38	-	16	19
		定点当たり	0.53	-	0.22	0.26
百日咳	全国	報告数	36	1	2	1
		定点当たり	0.01	0.00	0.00	0.00
	全県	報告数	2	-	-	-
		定点当たり	0.01	-	-	-
	県域	報告数	1	-	-	-
		定点当たり	0.01	-	-	-
ヘルパンギーナ	全国	報告数	1,976	15	206	474
		定点当たり	0.63	0.00	0.07	0.15
	全県	報告数	72	1	9	21
		定点当たり	0.36	0.01	0.05	0.11
	県域	報告数	26	1	6	5
		定点当たり	0.36	0.01	0.08	0.07
流行性耳下腺炎	全国	報告数	924	1	4	40
		定点当たり	0.29	0.00	0.00	0.01
	全県	報告数	47	-	-	1
		定点当たり	0.24	-	-	0.01
	県域	報告数	17	-	-	1
		定点当たり	0.24	-	-	0.01

小児科定点	項目	2	3	4	5	6	7	8	9	10-14	15-19	20歳以上	
手足口病	全国	報告数	434	315	221	143	86	44	41	28	39	4	16
		定点当たり	0.14	0.10	0.07	0.05	0.03	0.01	0.01	0.01	0.01	0.00	0.01
	全県	報告数	19	23	14	11	2	2	2	2	6	1	1
		定点当たり	0.10	0.12	0.07	0.06	0.01	0.01	0.01	0.01	0.03	0.01	0.01
	県域	報告数	9	7	4	1	-	-	-	-	1	-	-
		定点当たり	0.13	0.10	0.06	0.01	-	-	-	-	0.01	-	-
伝染性紅斑	全国	報告数	37	68	89	103	61	30	18	18	13	2	4
		定点当たり	0.01	0.02	0.03	0.03	0.02	0.01	0.01	0.01	0.00	0.00	0.00
	全県	報告数	6	10	16	20	9	7	2	2	6	1	1
		定点当たり	0.03	0.05	0.08	0.10	0.05	0.04	0.01	0.01	0.03	0.01	0.01
	県域	報告数	2	2	5	6	3	3	-	-	1	-	-
		定点当たり	0.03	0.03	0.07	0.08	0.04	0.04	-	-	0.01	-	-
突発性発しん	全国	報告数	136	24	6	3	1	-	-	-	-	-	2
		定点当たり	0.04	0.01	0.00	0.00	0.00	-	-	-	-	-	0.00
	全県	報告数	9	4	1	-	-	-	-	-	-	-	-
		定点当たり	0.05	0.02	0.01	-	-	-	-	-	-	-	-
	県域	報告数	2	1	-	-	-	-	-	-	-	-	-
		定点当たり	0.03	0.01	-	-	-	-	-	-	-	-	-
百日咳	全国	報告数	1	1	1	3	-	2	5	2	10	-	7
		定点当たり	0.00	0.00	0.00	0.00	-	0.00	0.00	0.00	0.00	-	0.00
	全県	報告数	-	-	-	-	-	-	-	-	1	-	1
		定点当たり	-	-	-	-	-	-	-	-	0.01	-	0.01
	県域	報告数	-	-	-	-	-	-	-	-	1	-	-
		定点当たり	-	-	-	-	-	-	-	-	0.01	-	-
ヘルパンギーナ	全国	報告数	356	299	221	147	99	52	21	25	34	4	23
		定点当たり	0.11	0.10	0.07	0.05	0.03	0.02	0.01	0.01	0.01	0.00	0.01
	全県	報告数	11	9	8	2	6	2	1	-	2	-	-
		定点当たり	0.06	0.05	0.04	0.01	0.03	0.01	0.01	-	0.01	-	-
	県域	報告数	2	3	3	1	1	2	1	-	1	-	-
		定点当たり	0.03	0.04	0.04	0.01	0.01	0.03	0.01	-	0.01	-	-
流行性耳下腺炎	全国	報告数	69	117	157	168	112	69	65	40	54	3	25
		定点当たり	0.02	0.04	0.05	0.05	0.04	0.02	0.02	0.01	0.02	0.00	0.01
	全県	報告数	2	8	12	5	4	3	3	3	4	-	2
		定点当たり	0.01	0.04	0.06	0.03	0.02	0.02	0.02	0.02	0.02	-	0.01
	県域	報告数	1	4	5	1	-	-	1	1	2	-	1
		定点当たり	0.01	0.06	0.07	0.01	-	-	0.01	0.01	0.03	-	0.01

表2 報告数・定点当たり報告数、疾病・年齢階級別
(全県及び横浜市・川崎市・相模原市を除く県域) (その3)

2014年39週(09月22日~09月28日)

*表2は、各保健福祉事務所からの最新の報告をもとに作成しているため、国の還元データである表1および表3の数値と一致しないことがあります。

眼科定点		項目	合計	~5か月	~11か月	1歳	2	3	4	5	6	7	8
急性出血性結膜炎	全国	報告数	3	-	-	-	-	1	-	-	-	-	-
		定点当たり	0.00	-	-	-	-	0.00	-	-	-	-	-
	全県	報告数	1	-	-	-	-	-	-	-	-	-	-
定点当たり		0.03	-	-	-	-	-	-	-	-	-	-	
県域	報告数	-	-	-	-	-	-	-	-	-	-	-	
	定点当たり	-	-	-	-	-	-	-	-	-	-	-	
流行性角結膜炎	全国	報告数	326	4	-	12	14	7	8	9	4	4	4
		定点当たり	0.48	0.01	-	0.02	0.02	0.01	0.01	0.01	0.01	0.01	0.01
	全県	報告数	24	-	-	-	1	-	1	2	-	1	-
定点当たり		0.62	-	-	-	0.03	-	0.03	0.05	-	0.03	-	
県域	報告数	15	-	-	-	1	-	1	-	-	1	-	
	定点当たり	1.07	-	-	-	0.07	-	0.07	-	-	0.07	-	

基幹定点(週報)		項目	合計	0歳	1-4	5-9	10-14	15-19	20-24	25-29	30-34	35-39	40-44
細菌性髄膜炎	全国	報告数	3	2	-	-	-	-	-	-	-	-	-
		定点当たり	0.01	0.00	-	-	-	-	-	-	-	-	-
	全県	報告数	-	-	-	-	-	-	-	-	-	-	-
定点当たり		-	-	-	-	-	-	-	-	-	-	-	
県域	報告数	-	-	-	-	-	-	-	-	-	-	-	
	定点当たり	-	-	-	-	-	-	-	-	-	-	-	
無菌性髄膜炎	全国	報告数	19	6	1	1	3	3	-	-	-	1	-
		定点当たり	0.04	0.01	0.00	0.00	0.01	0.01	-	-	-	0.00	-
	全県	報告数	-	-	-	-	-	-	-	-	-	-	-
定点当たり		-	-	-	-	-	-	-	-	-	-	-	
県域	報告数	-	-	-	-	-	-	-	-	-	-	-	
	定点当たり	-	-	-	-	-	-	-	-	-	-	-	
マイコプラズマ肺炎	全国	報告数	134	1	42	36	18	5	1	4	5	4	1
		定点当たり	0.28	0.00	0.09	0.08	0.04	0.01	0.00	0.01	0.01	0.01	0.01
	全県	報告数	1	-	1	-	-	-	-	-	-	-	-
定点当たり		0.10	-	0.10	-	-	-	-	-	-	-	-	
県域	報告数	-	-	-	-	-	-	-	-	-	-	-	
	定点当たり	-	-	-	-	-	-	-	-	-	-	-	
クラミジア肺炎(オウム病を除く)	全国	報告数	7	-	3	3	-	-	-	-	-	-	
		定点当たり	0.01	-	0.01	0.01	-	-	-	-	-	-	
	全県	報告数	-	-	-	-	-	-	-	-	-	-	
定点当たり		-	-	-	-	-	-	-	-	-	-		
県域	報告数	-	-	-	-	-	-	-	-	-	-		
	定点当たり	-	-	-	-	-	-	-	-	-	-		
感染性胃腸炎(ロタウイルス)	全国	報告数	2	1	-	-	1	-	-	-	-	-	
		定点当たり	0.00	0.00	-	-	0.00	-	-	-	-	-	
	全県	報告数	-	-	-	-	-	-	-	-	-	-	
定点当たり		-	-	-	-	-	-	-	-	-	-		
県域	報告数	-	-	-	-	-	-	-	-	-	-		
	定点当たり	-	-	-	-	-	-	-	-	-	-		

眼科定点		項目	9	10-14	15-19	20-29	30-39	40-49	50-59	60-69	70歳以上
急性出血性結膜炎	全国	報告数	-	-	-	-	-	1	-	-	1
		定点当たり	-	-	-	-	-	0.00	-	-	0.00
	全県	報告数	-	-	-	-	-	-	1	-	-
定点当たり		-	-	-	-	-	-	0.03	-	-	
県域	報告数	-	-	-	-	-	-	-	-	-	
	定点当たり	-	-	-	-	-	-	-	-	-	
流行性角結膜炎	全国	報告数	1	9	11	49	73	46	27	18	26
		定点当たり	0.00	0.01	0.02	0.07	0.11	0.07	0.04	0.03	0.04
	全県	報告数	-	-	2	5	5	2	1	3	1
定点当たり		-	-	0.05	0.13	0.13	0.05	0.03	0.08	0.03	
県域	報告数	-	-	1	4	4	2	-	1	-	
	定点当たり	-	-	0.07	0.29	0.29	0.14	-	0.07	-	

基幹定点(週報)		項目	45-49	50-54	55-59	60-64	65-69	70歳以上
細菌性髄膜炎	全国	報告数	-	1	-	-	-	-
		定点当たり	-	0.00	-	-	-	-
	全県	報告数	-	-	-	-	-	-
定点当たり		-	-	-	-	-	-	
県域	報告数	-	-	-	-	-	-	
	定点当たり	-	-	-	-	-	-	
無菌性髄膜炎	全国	報告数	-	1	1	-	1	1
		定点当たり	-	0.00	0.00	-	0.00	0.00
	全県	報告数	-	-	-	-	-	-
定点当たり		-	-	-	-	-	-	
県域	報告数	-	-	-	-	-	-	
	定点当たり	-	-	-	-	-	-	
マイコプラズマ肺炎	全国	報告数	1	2	1	-	1	12
		定点当たり	0.00	0.00	0.00	-	0.00	0.03
	全県	報告数	-	-	-	-	-	-
定点当たり		-	-	-	-	-	-	
県域	報告数	-	-	-	-	-	-	
	定点当たり	-	-	-	-	-	-	
クラミジア肺炎(オウム病を除く)	全国	報告数	-	-	-	-	-	1
		定点当たり	-	-	-	-	-	0.00
	全県	報告数	-	-	-	-	-	-
定点当たり		-	-	-	-	-	-	
県域	報告数	-	-	-	-	-	-	
	定点当たり	-	-	-	-	-	-	
感染性胃腸炎(ロタウイルス)	全国	報告数	-	-	-	-	-	-
		定点当たり	-	-	-	-	-	-
	全県	報告数	-	-	-	-	-	-
定点当たり		-	-	-	-	-	-	
県域	報告数	-	-	-	-	-	-	
	定点当たり	-	-	-	-	-	-	

表3 5週前～今週の推移 (その1)
(全県及び横浜市・川崎市・相模原市を除く県域)

2014年39週(09月22日～09月28日)

疾病名	項目		5週前	4週前	3週前	2週前	1週前	今週
			34週	35週	36週	37週	38週	39週
			(08月18日 ～08月24 日)	(08月25日 ～08月31 日)	(09月01日 ～09月07 日)	(09月08日 ～09月14 日)	(09月15日 ～09月21 日)	(09月22日 ～09月28 日)
インフルエンザ (高病原性鳥インフル ガを除く)	全県	報告数	3	5	3	10	7	16
		定点当たり	0.01	0.02	0.01	0.03	0.02	0.05
	県域	報告数	1	3	3	5	4	14
		定点当たり	0.01	0.03	0.03	0.04	0.04	0.12
RSウイルス 感染症	全県	報告数	28	41	74	104	86	95
		定点当たり	0.14	0.20	0.38	0.53	0.46	0.48
	県域	報告数	12	10	25	34	36	30
		定点当たり	0.17	0.14	0.36	0.47	0.49	0.42
咽頭結膜熱	全県	報告数	70	41	59	50	51	38
		定点当たり	0.35	0.20	0.30	0.26	0.27	0.19
	県域	報告数	23	12	23	20	22	10
		定点当たり	0.33	0.17	0.33	0.27	0.30	0.14
A群溶血性レ ンサ球菌咽頭 炎	全県	報告数	98	111	133	176	132	184
		定点当たり	0.49	0.54	0.68	0.90	0.70	0.92
	県域	報告数	34	33	32	59	52	61
		定点当たり	0.49	0.46	0.46	0.81	0.71	0.85
感染性胃腸炎	全県	報告数	558	590	604	630	552	617
		定点当たり	2.80	2.89	3.08	3.21	2.92	3.10
	県域	報告数	162	167	192	194	184	199
		定点当たり	2.31	2.35	2.74	2.66	2.52	2.76
水痘	全県	報告数	81	76	98	102	86	122
		定点当たり	0.41	0.37	0.50	0.52	0.46	0.61
	県域	報告数	30	19	32	33	24	37
		定点当たり	0.43	0.27	0.46	0.45	0.33	0.51
手足口病	全県	報告数	145	172	210	171	160	122
		定点当たり	0.73	0.84	1.07	0.87	0.85	0.61
	県域	報告数	35	48	41	30	36	31
		定点当たり	0.50	0.68	0.59	0.41	0.49	0.43
伝染性紅斑	全県	報告数	140	94	91	76	82	77
		定点当たり	0.70	0.46	0.46	0.39	0.43	0.39
	県域	報告数	26	22	19	20	21	22
		定点当たり	0.37	0.31	0.27	0.27	0.29	0.31
突発性発しん	全県	報告数	144	162	136	147	99	131
		定点当たり	0.72	0.79	0.69	0.75	0.52	0.66
	県域	報告数	49	56	56	50	34	38
		定点当たり	0.70	0.79	0.80	0.68	0.47	0.53

表3 5週前～今週の推移 (その2)
(全県及び横浜市・川崎市・相模原市を除く県域)

2014年39週(09月22日～09月28日)

疾病名	項目		5週前	4週前	3週前	2週前	1週前	今週
			34週	35週	36週	37週	38週	39週
			(08月18日 ～08月24 日)	(08月25日 ～08月31 日)	(09月01日 ～09月07 日)	(09月08日 ～09月14 日)	(09月15日 ～09月21 日)	(09月22日 ～09月28 日)
百日咳	全県	報告数	-	1	-	2	4	2
		定点当たり	-	-	-	0.01	0.02	0.01
	県域	報告数	-	1	-	2	2	1
		定点当たり	-	0.01	-	0.03	0.03	0.01
ヘルパンギーナ	全県	報告数	410	390	258	213	119	72
		定点当たり	2.06	1.91	1.32	1.09	0.63	0.36
	県域	報告数	117	123	93	75	44	26
		定点当たり	1.67	1.73	1.33	1.03	0.60	0.36
流行性耳下腺炎	全県	報告数	54	47	45	50	53	47
		定点当たり	0.27	0.23	0.23	0.26	0.28	0.24
	県域	報告数	28	25	18	30	29	17
		定点当たり	0.40	0.35	0.26	0.41	0.40	0.24
急性出血性結膜炎	全県	報告数	1	-	-	3	-	1
		定点当たり	0.02	-	-	0.08	-	0.03
	県域	報告数	1	-	-	-	-	-
		定点当たり	0.07	-	-	-	-	-
流行性角結膜炎	全県	報告数	54	41	37	42	41	24
		定点当たり	1.32	1.00	0.90	1.05	1.08	0.62
	県域	報告数	25	23	10	23	16	15
		定点当たり	1.79	1.64	0.71	1.64	1.14	1.07
細菌性髄膜炎	全県	報告数	-	-	-	1	1	-
		定点当たり	-	-	-	0.10	0.11	-
	県域	報告数	-	-	-	-	-	-
		定点当たり	-	-	-	-	-	-
無菌性髄膜炎	全県	報告数	1	1	-	2	1	-
		定点当たり	0.09	0.10	-	0.20	0.11	-
	県域	報告数	1	-	-	2	-	-
		定点当たり	0.25	-	-	0.50	-	-
マイコプラズマ肺炎	全県	報告数	4	9	2	1	2	1
		定点当たり	0.36	0.90	0.18	0.10	0.22	0.10
	県域	報告数	-	-	-	1	2	-
		定点当たり	-	-	-	0.25	0.50	-
クラミジア肺炎 (オウム病を除く)	全県	報告数	-	-	-	1	-	-
		定点当たり	-	-	-	0.10	-	-
	県域	報告数	-	-	-	1	-	-
		定点当たり	-	-	-	0.25	-	-
感染性胃腸炎 (ロタウイルス)	全県	報告数	-	-	-	-	-	-
		定点当たり	-	-	-	-	-	-
	県域	報告数	-	-	-	-	-	-
		定点当たり	-	-	-	-	-	-