



# 神奈川県感染症発生情報（38週報）

（9月15日～9月21日）

<http://www.eiken.pref.kanagawa.jp/>



## 今週の注目感染症

### ～腸管出血性大腸菌感染症～

今年の6月以降、腸管出血性大腸菌感染症の報告数が多い状況が続いています。例年と同様、秋以降の発生も予想されますので、引き続き予防対策を継続しましょう。食品の適切な温度管理（十分な加熱、冷蔵保存）を心がけ、食事・調理前、トイレの後など毎日の手洗いをしっかりと行いましょう。

### ～デング熱～

第37週に4例の報告がありました。今週は報告がありませんでしたが、引き続き注意が必要です。

デング熱は、デングウイルスをもった蚊に刺されることで発症します。感染すると、3～7日の潜伏期間を経て発熱、頭痛、関節痛、発疹等の症状が現れ、通常1週間前後で回復します。重症化する頻度は低く、無症候性感染も多いと言われています。ウイルスに対する有効な予防接種や治療薬はないため、長袖、長ズボンの着用、虫除け剤の使用などで蚊に刺されないための対策を行いましょう。

## 今週の全数把握対象疾患

（当該週の国による集計及び各保健福祉事務所からの報告をもとに期日を決めて集計しているため、集計数が前後することがあります。）

分類	対象疾患	内訳				神奈川県
		県域	横浜市	川崎市	相模原市	
二類	結核	7	8		2	17
三類	腸管出血性大腸菌感染症	5	2			7
四類	レジオネラ症		3			3
五類	アメーバ赤痢		1			1
	急性脳炎			1		1
	侵襲性インフルエンザ菌感染症	1	1			2
	風しん	1	1			2

## 全数把握対象疾患情報

- ・結核17例：年齢群は10歳代1例、20歳代1例、30歳代3例、40歳代1例、50歳代2例、60歳代2例、70歳代2例、80歳代3例、90歳代2例、病型は肺結核7例、リンパ節結核1例、無症状病原体保有者9例
- ・腸管出血性大腸菌感染症7例（有症状者6例、うち溶血性尿毒症症候群1例）：年齢群は10歳未満1例、10歳代2例、20歳代2例、30歳代1例、50歳代1例、血清型・毒素型はO26 VT2 1例、O121 VT2 1例、O145 VT2 1例、O157 VT2 4例、推定感染地域は神奈川県4例、都道府県不明3例
- ・レジオネラ症3例：年齢群は50歳代1例、60歳代1例、80歳代1例、病型は肺炎型2例、ポンティアック熱型1例、推定感染経路は水系感染1例、不明2例、推定感染地域は神奈川県1例、都道府県不明2例
- ・アメーバ赤痢1例：年齢群は40歳代、病型は腸管アメーバ症、推定感染経路は異性間性的接触、推定感染地域は神奈川県
- ・急性脳炎1例：年齢群は10歳代、病原体は不明、推定感染地域は神奈川県
- ・侵襲性インフルエンザ菌感染症2例：年齢群は60歳代1例、80歳代1例、推定感染地域は神奈川県1例、都道府県不明1例、ワクチン接種歴は接種なし1例、不明1例
- ・風しん2例：年齢群は10歳未満1例、50歳代1例、臨床診断例2例、推定感染地域は神奈川県2例、ワクチン接種歴は接種あり1例、不明1例

## 今週の定点把握対象疾患

- ・RSウイルス感染症の定点当たりの報告数が、厚木保健福祉事務所管内（1.36）、厚木保健福祉事務所大和センター管内（1.0）で多くなっています。

## 神奈川県感染症情報センター

神奈川県衛生研究所 企画情報部 衛生情報課

TEL:0467-83-4400(代表)

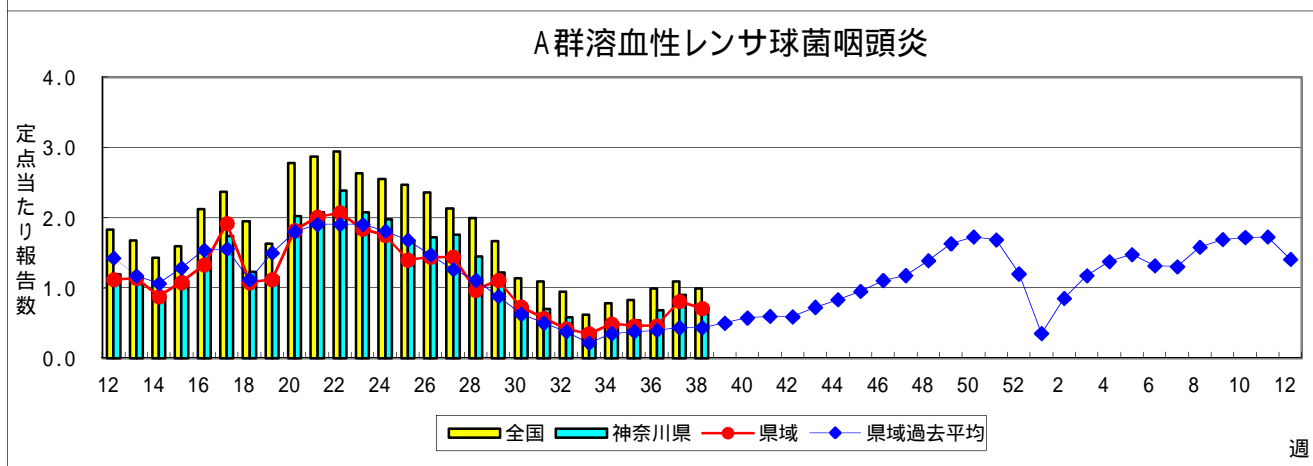
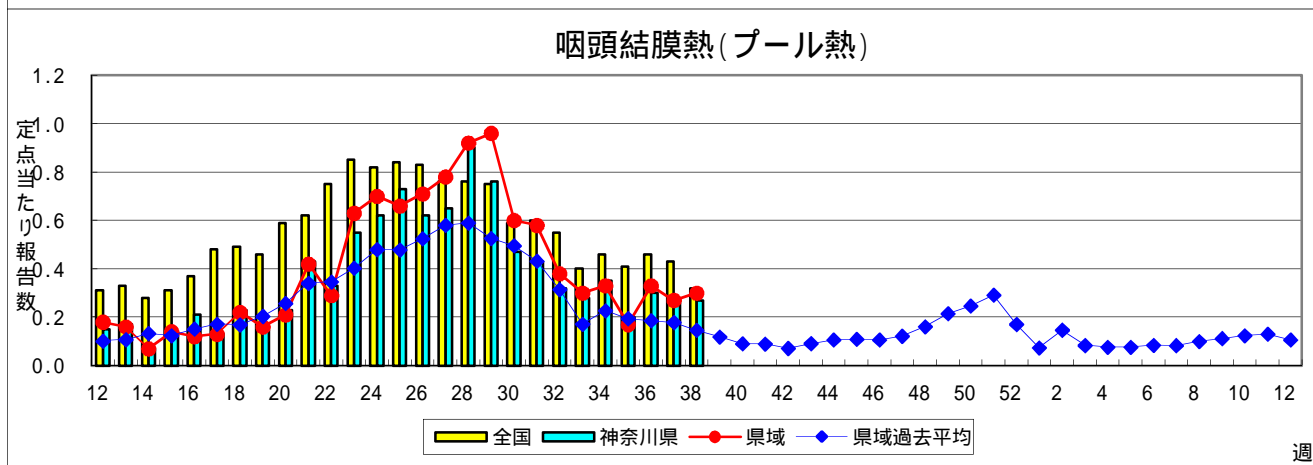
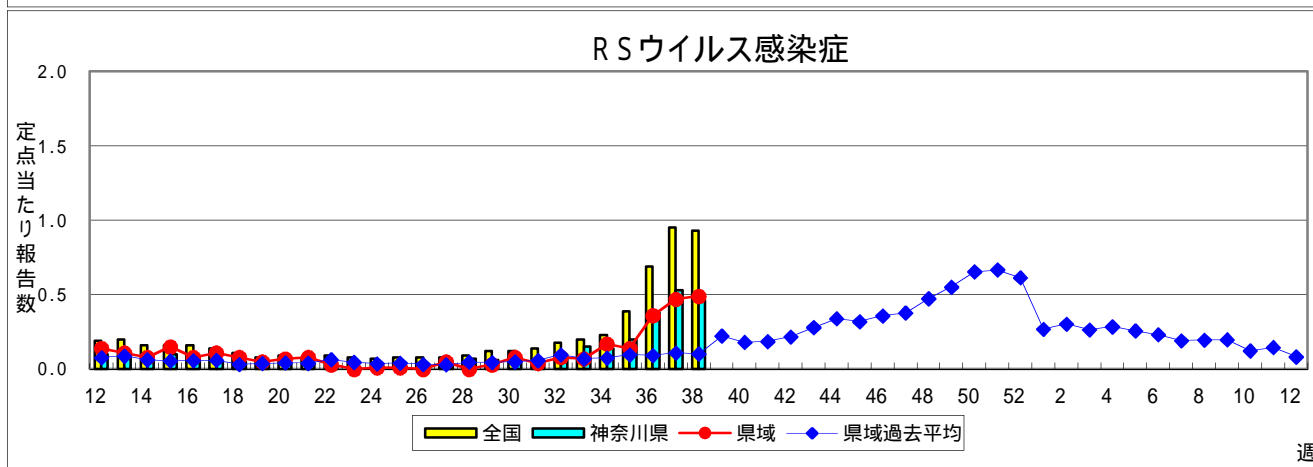
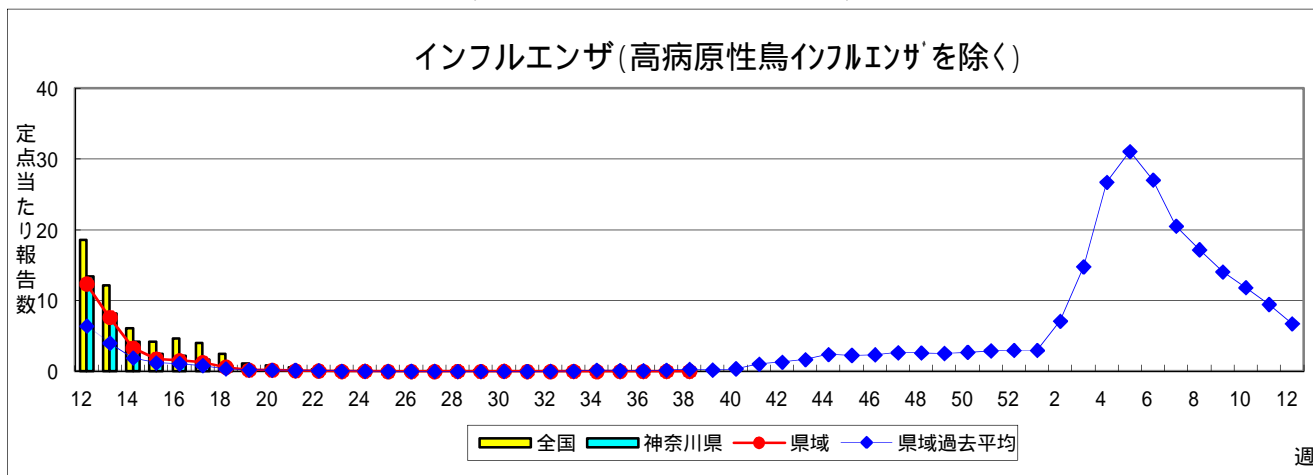
FAX:0467-89-5211(企画情報部)

感染症発生動向調査事業は「感染症の予防及び感染症の患者に対する医療に関する法律」によって行われています。

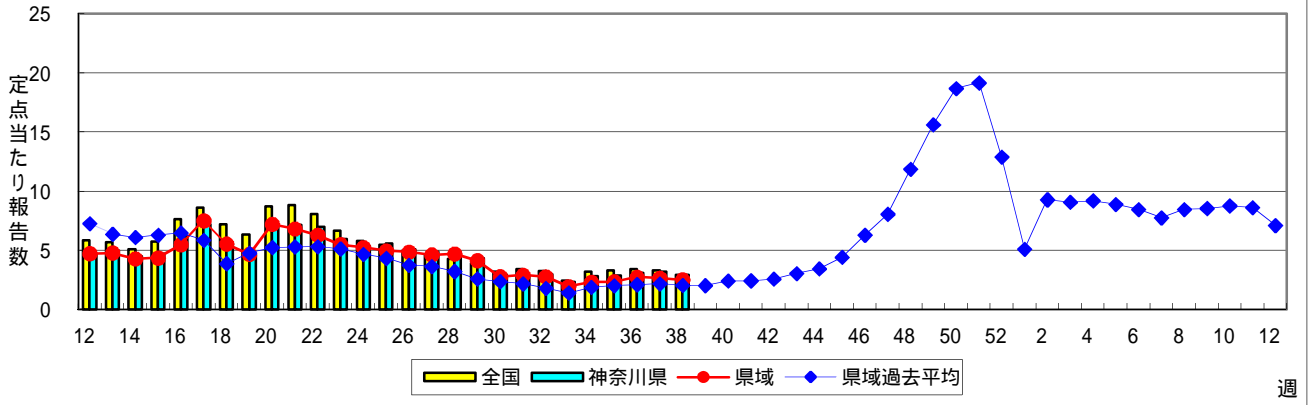
\* 県域とは、神奈川県内の市町村のうち横浜市、川崎市、相模原市を除いた地域です。

# 感染症発生動向調査:週報対象疾患の時系列グラフ

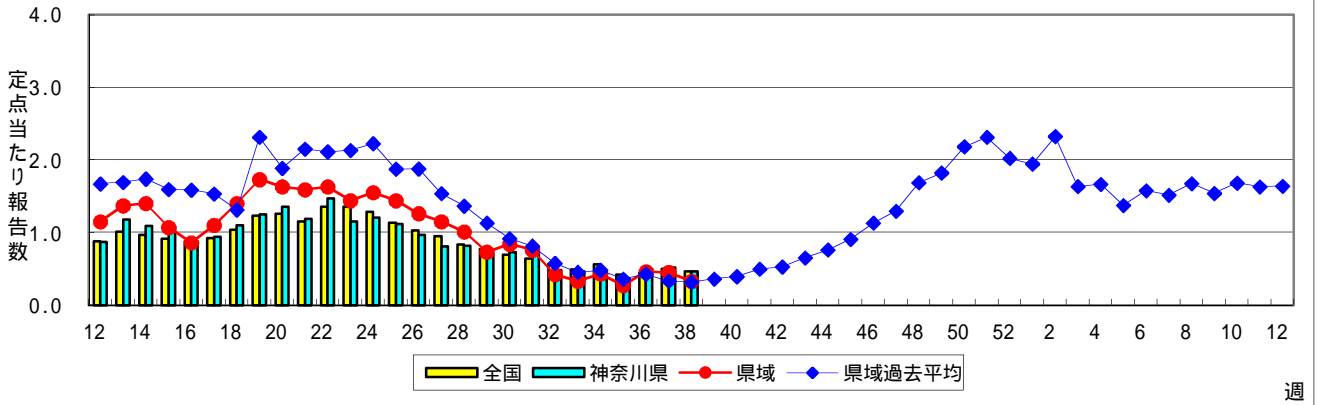
疾患名の括弧書きは、一般名称であり、正式名称ではありません。  
 神奈川県&県域(横浜市・川崎市・相模原市を除く)のデータです。



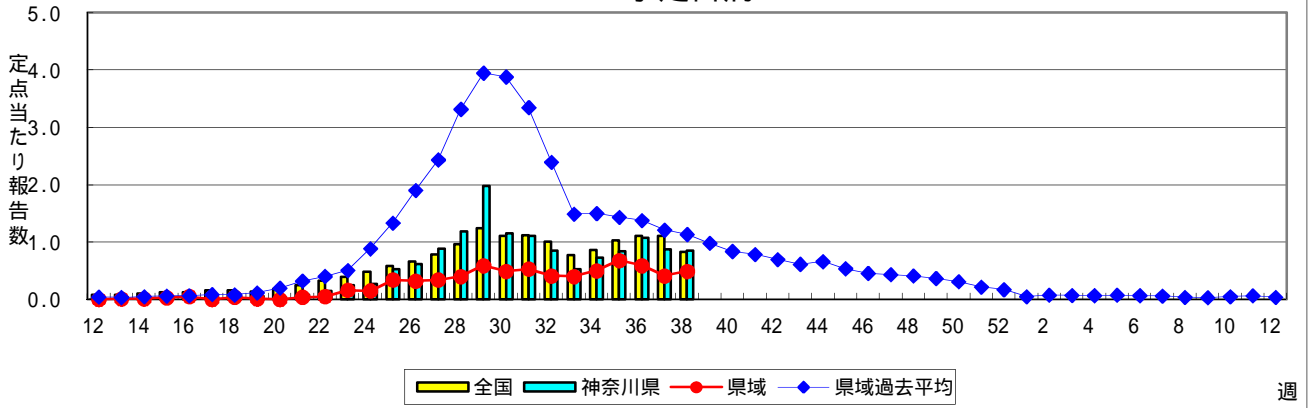
### 感染性胃腸炎



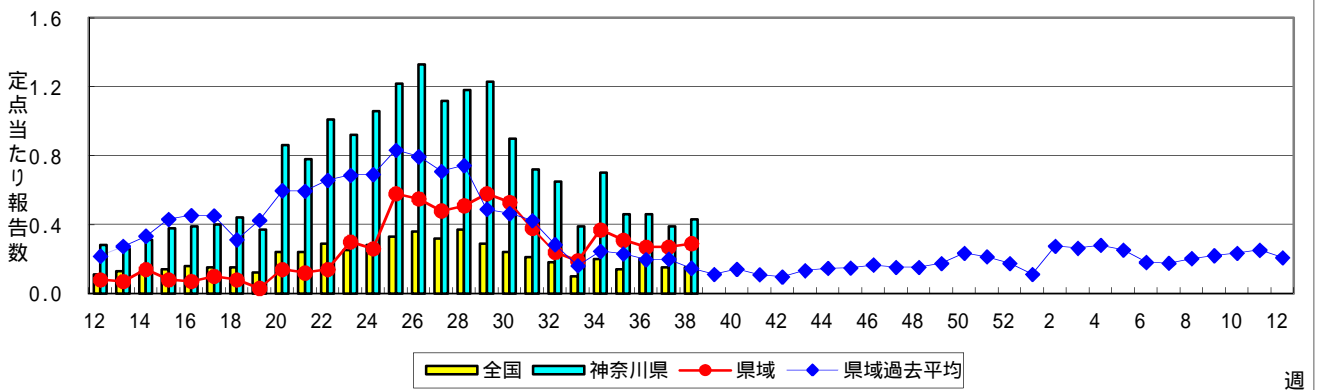
### 水痘(水ぼうそう)



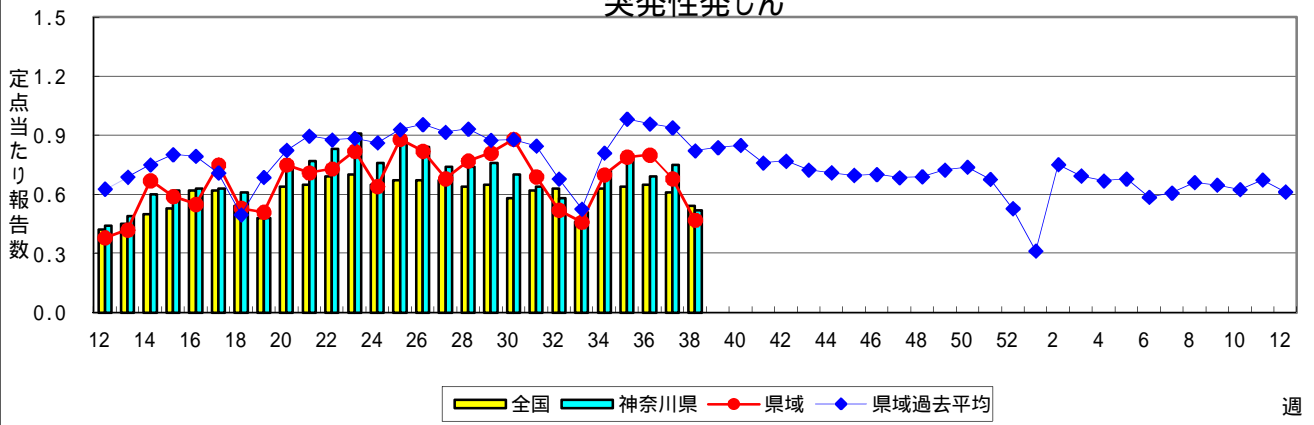
### 手足口病



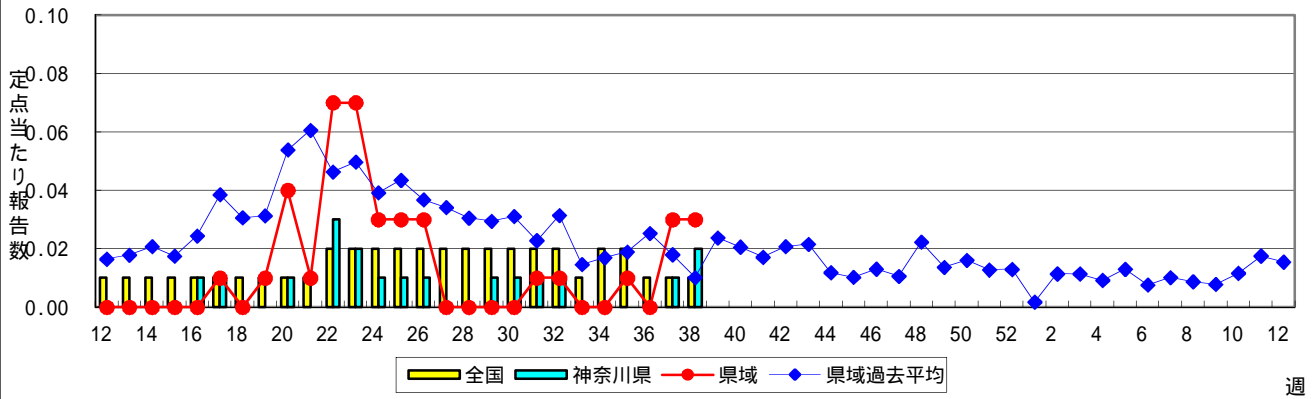
### 伝染性紅斑(リンゴ病)



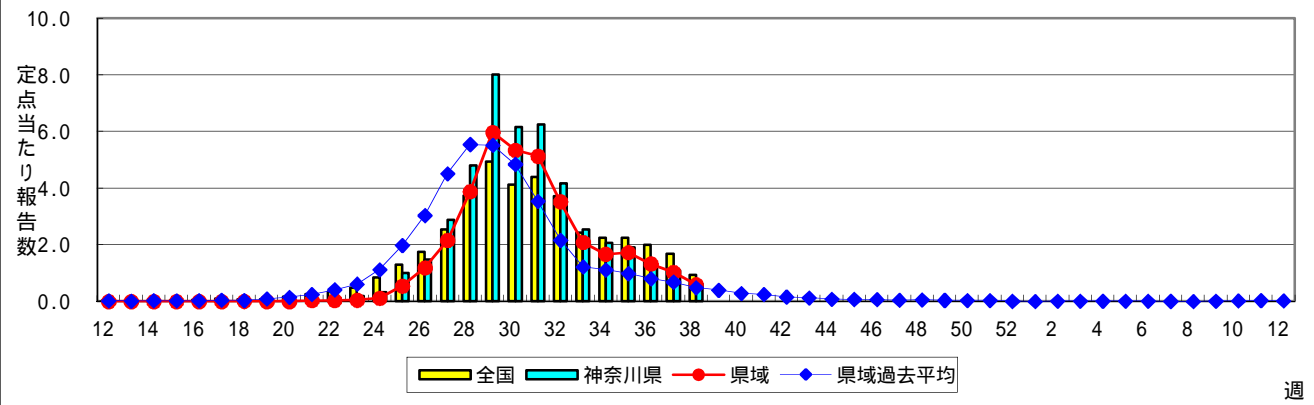
### 突発性発しん



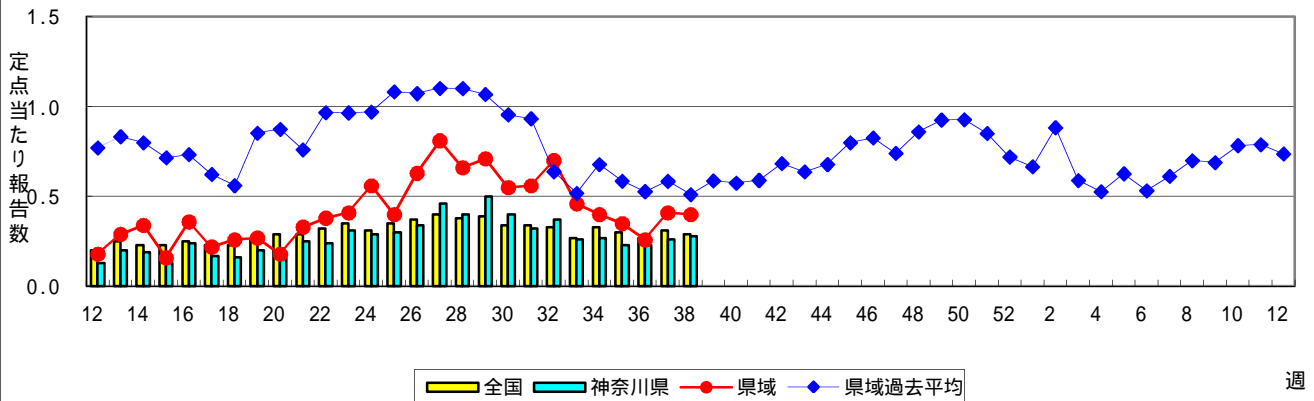
### 百日咳



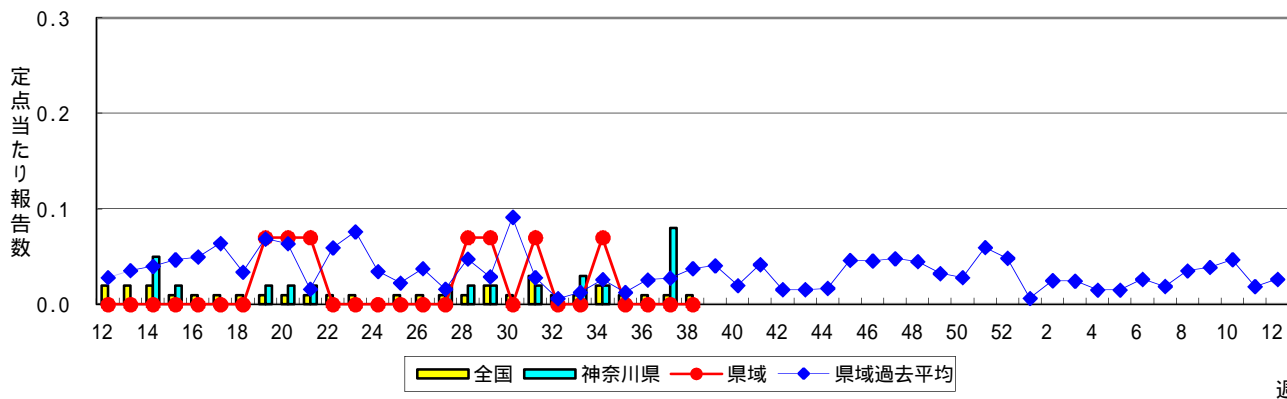
### ヘルパンギーナ



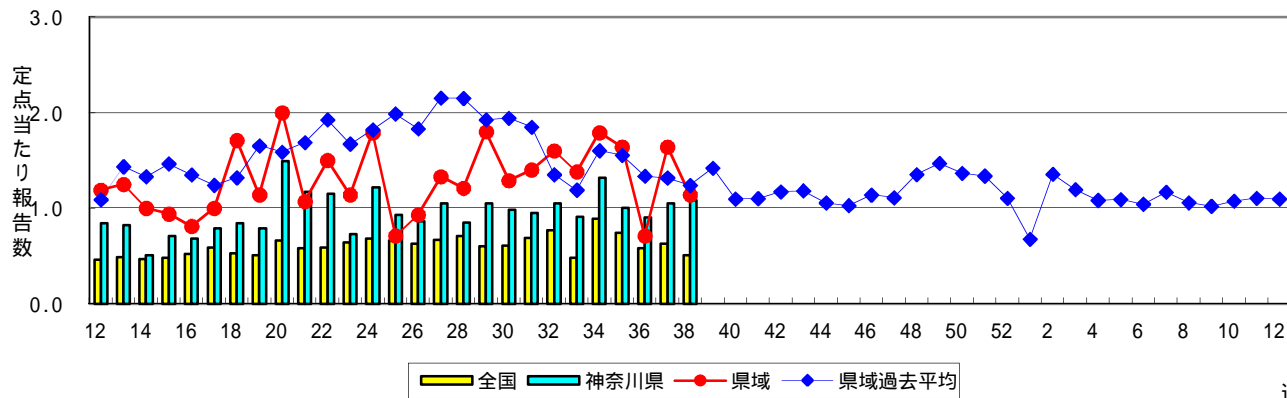
### 流行性耳下腺炎(おたふくかぜ)



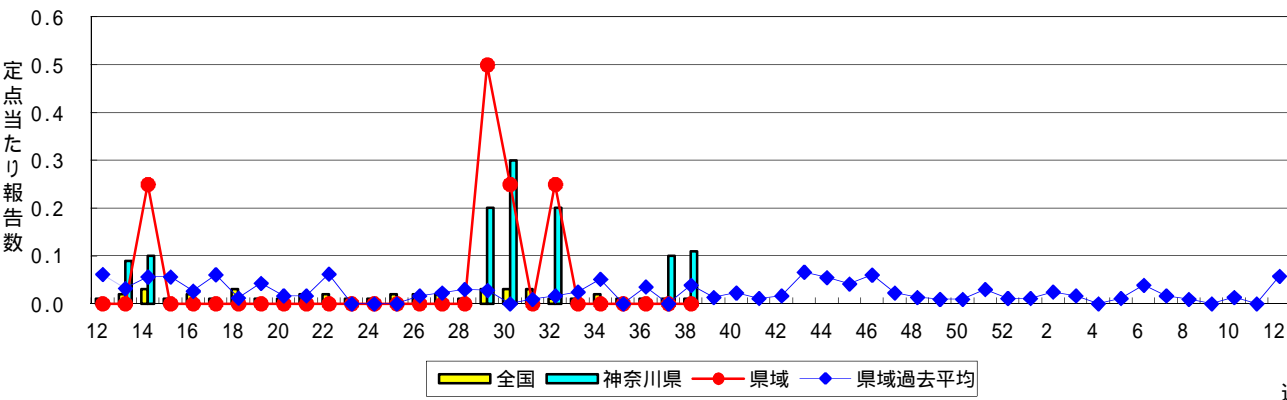
### 急性出血性結膜炎



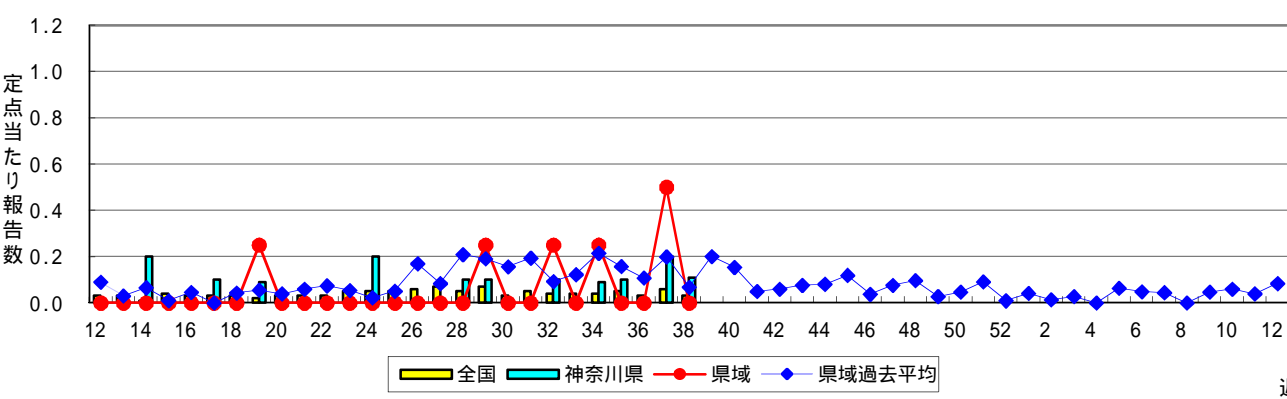
### 流行性角結膜炎



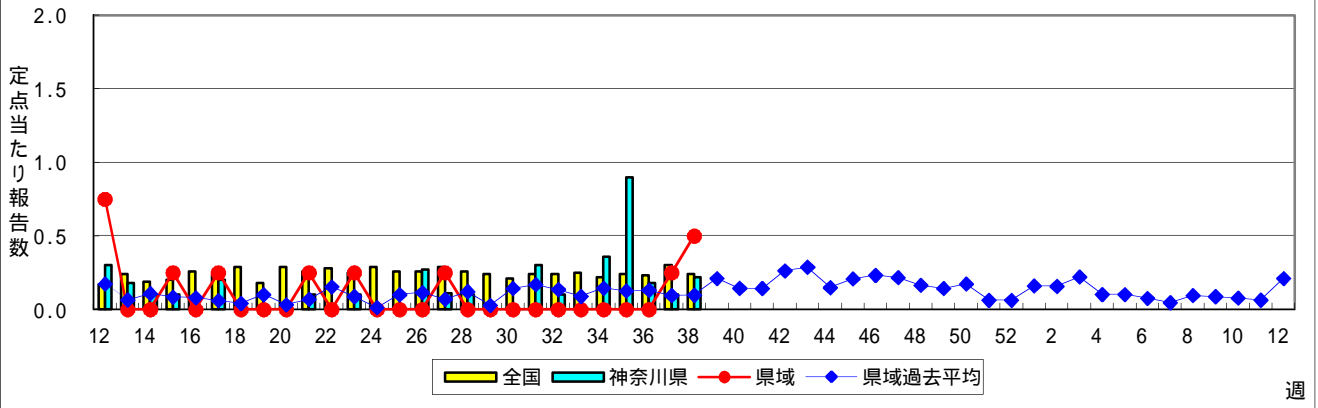
### 細菌性髄膜炎



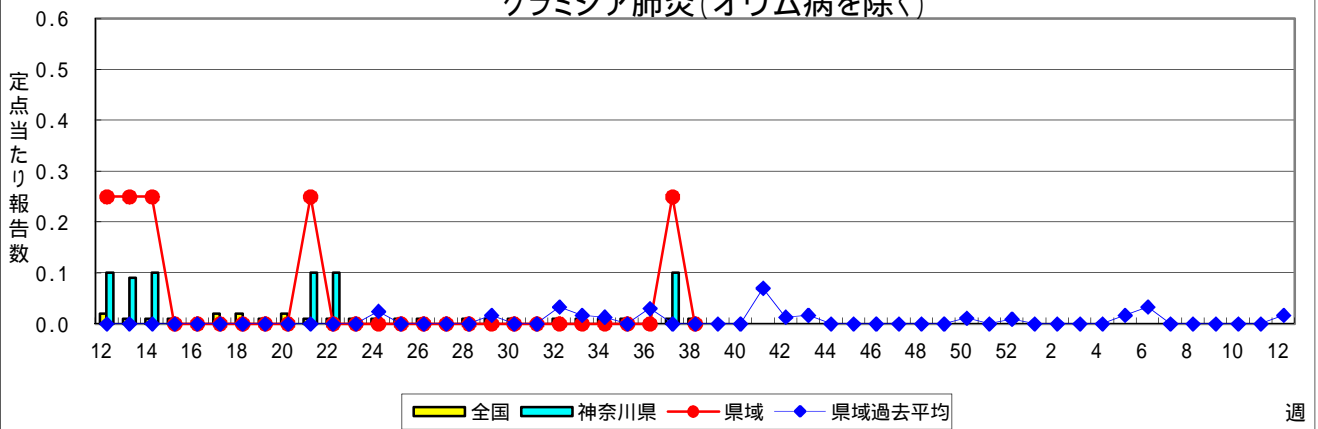
### 無菌性髄膜炎



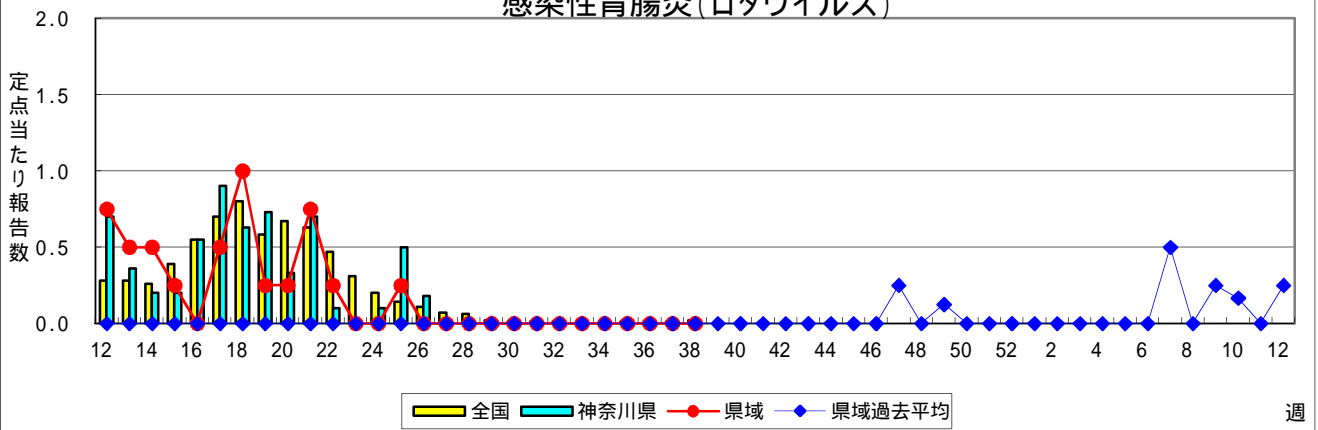
### マイコプラズマ肺炎



### クラミジア肺炎(オウム病を除く)



### 感染性胃腸炎(ロタウイルス)



**表1 報告数・定点当たり報告数 疾病、政令市・保健所別 (その1)**

2014年38週(09月15日～09月21日)

神奈川県	インフルエンザ (高病原性鳥インフルエンザ を除く)		RSウイルス感染症		咽頭結膜熱		A群溶血性レンサ球菌咽頭炎		感染性胃腸炎	
	報告数	定点当たり	報告数	定点当たり	報告数	定点当たり	報告数	定点当たり	報告数	定点当たり
全県	7	0.02	86	0.46	51	0.27	132	0.70	552	2.92
横浜市	3	0.03	38	0.54	12	0.17	52	0.74	172	2.46
川崎市	-	-	11	0.33	15	0.45	23	0.70	155	4.70
相模原市	-	-	1	0.08	2	0.15	5	0.38	41	3.15
県域 (横浜市、川崎市、相模原市を除く)	4	0.04	36	0.49	22	0.30	52	0.71	184	2.52
横須賀市	-	-	3	0.33	-	-	2	0.22	15	1.67
藤沢市	-	-	2	0.22	4	0.44	7	0.78	25	2.78
平塚	-	-	-	-	1	0.14	4	0.57	3	0.43
平塚 秦野センター	-	-	1	0.17	4	0.67	3	0.50	20	3.33
鎌倉	-	-	4	0.67	-	-	7	1.17	23	3.83
鎌倉 三崎センター	-	-	-	-	2	1.00	1	0.50	-	-
小田原	-	-	4	0.67	6	1.00	5	0.83	9	1.50
小田原 足柄上センター	-	-	-	-	-	-	-	-	-	-
厚木	2	0.12	15	1.36	5	0.45	12	1.09	65	5.91
厚木 大和センター	-	-	7	1.00	-	-	6	0.86	14	2.00
茅ヶ崎	2	0.22	-	-	-	-	5	0.71	10	1.43

神奈川県	水痘		手足口病		伝染性紅斑		突発性発しん		百日咳	
	報告数	定点当たり	報告数	定点当たり	報告数	定点当たり	報告数	定点当たり	報告数	定点当たり
全県	86	0.46	160	0.85	82	0.43	99	0.52	4	0.02
横浜市	24	0.34	75	1.07	41	0.59	43	0.61	-	-
川崎市	29	0.88	36	1.09	14	0.42	15	0.45	-	-
相模原市	9	0.69	13	1.00	6	0.46	7	0.54	2	0.15
県域 (横浜市、川崎市、相模原市を除く)	24	0.33	36	0.49	21	0.29	34	0.47	2	0.03
横須賀市	1	0.11	1	0.11	2	0.22	4	0.44	-	-
藤沢市	2	0.22	5	0.56	5	0.56	8	0.89	-	-
平塚	1	0.14	1	0.14	2	0.29	-	-	-	-
平塚 秦野センター	1	0.17	2	0.33	1	0.17	7	1.17	-	-
鎌倉	3	0.50	3	0.50	3	0.50	1	0.17	-	-
鎌倉 三崎センター	1	0.50	2	1.00	-	-	-	-	-	-
小田原	2	0.33	12	2.00	-	-	3	0.50	2	0.33
小田原 足柄上センター	-	-	-	-	-	-	-	-	-	-
厚木	6	0.55	5	0.45	2	0.18	6	0.55	-	-
厚木 大和センター	7	1.00	1	0.14	6	0.86	-	-	-	-
茅ヶ崎	-	-	4	0.57	-	-	5	0.71	-	-

神奈川県	ヘルパンギーナ		流行性耳下腺炎		急性出血性結膜炎		流行性角結膜炎		細菌性髄膜炎	
	報告数	定点当たり	報告数	定点当たり	報告数	定点当たり	報告数	定点当たり	報告数	定点当たり
全県	119	0.63	53	0.28	-	-	41	1.08	1	0.11
横浜市	41	0.59	14	0.20	-	-	13	0.93	-	-
川崎市	29	0.88	10	0.30	-	-	7	1.17	1	0.50
相模原市	5	0.38	-	-	-	-	5	1.25	-	-
県域 (横浜市、川崎市、相模原市を除く)	44	0.60	29	0.40	-	-	16	1.14	-	-
横須賀市	13	1.44	14	1.56	-	-	1	0.50	-	-
藤沢市	5	0.56	3	0.33	-	-	1	0.50	-	-
平塚	3	0.43	-	-	-	-	-	-	-	-
平塚 秦野センター	7	1.17	2	0.33	-	-	2	2.00	...	...
鎌倉	1	0.17	-	-	-	-	-	-	...	...
鎌倉 三崎センター	2	1.00	1	0.50	...	...	...	...	...	...
小田原	5	0.83	-	-	-	-	1	1.00	...	...
小田原 足柄上センター	-	-	-	-	...	...	...	...	...	...
厚木	5	0.45	8	0.73	-	-	10	3.33	-	-
厚木 大和センター	1	0.14	1	0.14	-	-	1	0.50	...	...
茅ヶ崎	2	0.29	-	-	...	...	...	...	...	...





表2 報告数・定点当たり報告数、疾病・年齢階級別  
(全県及び横浜市・川崎市・相模原市を除く県域) (その1)

2014年38週(09月15日~09月21日)

\*表2は、各保健福祉事務所からの最新の報告をもとに作成しているため、国の還元データである表1および表3の数値と一致しないことがあります。

インフルエンザ定点		項目	合計	~5か月	~11か月	1歳	2	3	4	5	6	7	8
インフルエンザ (高病原性鳥インフルエンザを除く)	全国	報告数	201	1	3	7	10	13	12	16	15	6	12
		定点当たり	0.04	0.00	0.00	0.00	0.00	0.00	0.00	0.00	0.00	0.00	0.00
	全県	報告数	7	-	-	-	-	-	-	1	-	-	1
		定点当たり	0.02	-	-	-	-	-	-	0.00	-	-	0.00
	県域	報告数	4	-	-	-	-	-	-	1	-	-	1
		定点当たり	0.04	-	-	-	-	-	-	0.01	-	-	0.01

小児科定点		項目	合計	~5か月	~11か月	1歳	2	3	4	5	6	7	8
RSウイルス 感染症	全国	報告数	2,894	424	707	1,099	376	168	79	26	8	1	-
		定点当たり	0.93	0.14	0.23	0.35	0.12	0.05	0.03	0.01	0.00	0.00	-
	全県	報告数	89	10	22	34	12	6	2	-	-	1	-
		定点当たり	0.47	0.05	0.12	0.18	0.06	0.03	0.01	-	0.01	-	-
	県域	報告数	36	5	8	13	5	2	1	-	-	-	-
		定点当たり	0.49	0.07	0.11	0.18	0.07	0.03	0.01	-	-	-	-
咽頭結膜熱	全国	報告数	990	6	47	171	134	171	131	111	70	40	25
		定点当たり	0.32	0.00	0.02	0.05	0.04	0.05	0.04	0.04	0.02	0.01	0.01
	全県	報告数	53	-	2	6	3	9	9	7	7	4	2
		定点当たり	0.28	-	0.01	0.03	0.02	0.05	0.05	0.04	0.04	0.02	0.01
	県域	報告数	22	-	-	1	-	4	5	2	3	2	1
		定点当たり	0.30	-	-	0.01	-	0.05	0.07	0.03	0.04	0.03	0.01
A群溶血性レンサ球菌咽頭炎	全国	報告数	3,097	3	18	97	152	309	393	464	397	314	223
		定点当たり	0.99	0.00	0.01	0.03	0.05	0.10	0.13	0.15	0.13	0.10	0.07
	全県	報告数	135	1	1	5	3	10	15	15	19	22	5
		定点当たり	0.71	0.01	0.01	0.03	0.02	0.05	0.08	0.08	0.10	0.12	0.03
	県域	報告数	52	1	-	3	2	4	3	4	6	8	2
		定点当たり	0.71	0.01	-	0.04	0.03	0.05	0.04	0.05	0.08	0.11	0.03
感染性胃腸炎	全国	報告数	9,037	143	807	1,322	848	861	872	664	511	407	305
		定点当たり	2.90	0.05	0.26	0.42	0.27	0.28	0.28	0.21	0.16	0.13	0.10
	全県	報告数	565	3	39	79	57	65	49	42	37	32	22
		定点当たり	2.99	0.02	0.21	0.42	0.30	0.34	0.26	0.22	0.20	0.17	0.12
	県域	報告数	184	1	9	17	14	25	18	14	17	17	9
		定点当たり	2.52	0.01	0.12	0.23	0.19	0.34	0.25	0.19	0.23	0.23	0.12
水痘	全国	報告数	1,451	23	59	222	214	260	237	187	118	46	29
		定点当たり	0.46	0.01	0.02	0.07	0.07	0.08	0.08	0.06	0.04	0.01	0.01
	全県	報告数	92	2	2	7	6	17	17	15	10	7	5
		定点当たり	0.49	0.01	0.01	0.04	0.03	0.09	0.09	0.08	0.05	0.04	0.03
	県域	報告数	24	1	1	3	2	3	1	6	3	1	3
		定点当たり	0.33	0.01	0.01	0.04	0.03	0.04	0.01	0.08	0.04	0.01	0.04

インフルエンザ定点		項目	9	10-14	15-19	20-29	30-39	40-49	50-59	60-69	70-79	80歳以上
インフルエンザ (高病原性鳥インフルエンザを除く)	全国	報告数	17	20	8	12	18	11	11	4	2	3
		定点当たり	0.00	0.00	0.00	0.00	0.00	0.00	0.00	0.00	0.00	0.00
	全県	報告数	-	2	-	-	1	2	-	-	-	-
		定点当たり	-	0.01	-	-	0.00	0.01	-	-	-	-
	県域	報告数	-	2	-	-	-	-	-	-	-	-
		定点当たり	-	0.02	-	-	-	-	-	-	-	-

小児科定点		項目	9	10-14	15-19	20歳以上
RSウイルス 感染症	全国	報告数	2	-	-	4
		定点当たり	0.00	-	-	0.00
	全県	報告数	2	-	-	-
		定点当たり	0.01	-	-	-
	県域	報告数	2	-	-	-
		定点当たり	0.03	-	-	-
咽頭結膜熱	全国	報告数	25	30	3	26
		定点当たり	0.01	0.01	0.00	0.01
	全県	報告数	4	-	-	-
		定点当たり	0.02	-	-	-
	県域	報告数	4	-	-	-
		定点当たり	0.05	-	-	-
A群溶血性レンサ球菌咽頭炎	全国	報告数	167	342	52	166
		定点当たり	0.05	0.11	0.02	0.05
	全県	報告数	6	18	4	11
		定点当たり	0.03	0.10	0.02	0.06
	県域	報告数	2	8	4	5
		定点当たり	0.03	0.11	0.05	0.07
感染性胃腸炎	全国	報告数	282	899	242	874
		定点当たり	0.09	0.29	0.08	0.28
	全県	報告数	20	48	11	61
		定点当たり	0.11	0.25	0.06	0.32
	県域	報告数	10	19	4	10
		定点当たり	0.14	0.26	0.05	0.14
水痘	全国	報告数	20	28	1	7
		定点当たり	0.01	0.01	0.00	0.00
	全県	報告数	2	1	-	1
		定点当たり	0.01	0.01	-	0.01
	県域	報告数	-	-	-	-
		定点当たり	-	-	-	-

**表2 報告数・定点当たり報告数、疾病・年齢階級別  
(全県及び横浜市・川崎市・相模原市を除く県域) (その2)**

2014年38週(09月15日~09月21日)

\*表2は、各保健福祉事務所からの最新の報告をもとに作成しているため、国の還元データである表1および表3の数値と一致しないことがあります。

小児科定点	項目	合計	~5か月	~11か月	1歳	
手足口病	全国	報告数	2,585	12	166	657
		定点当たり	0.83	0.00	0.05	0.21
	全県	報告数	162	-	14	35
		定点当たり	0.86	-	0.07	0.19
	県域	報告数	36	-	3	4
		定点当たり	0.49	-	0.04	0.05
伝染性紅斑	全国	報告数	459	1	19	21
		定点当たり	0.15	0.00	0.01	0.01
	全県	報告数	84	-	5	2
		定点当たり	0.44	-	0.03	0.01
	県域	報告数	21	-	3	2
		定点当たり	0.29	-	0.04	0.03
突発性発しん	全国	報告数	1,685	39	695	809
		定点当たり	0.54	0.01	0.22	0.26
	全県	報告数	105	-	35	61
		定点当たり	0.56	-	0.19	0.32
	県域	報告数	34	-	13	20
		定点当たり	0.47	-	0.18	0.27
百日咳	全国	報告数	35	10	2	-
		定点当たり	0.01	0.00	0.00	-
	全県	報告数	4	-	-	-
		定点当たり	0.02	-	-	-
	県域	報告数	2	-	-	-
		定点当たり	0.03	-	-	-
ヘルパンギーナ	全国	報告数	2,894	23	264	730
		定点当たり	0.93	0.01	0.08	0.23
	全県	報告数	123	2	13	31
		定点当たり	0.65	0.01	0.07	0.16
	県域	報告数	44	1	5	7
		定点当たり	0.60	0.01	0.07	0.10
流行性耳下腺炎	全国	報告数	909	2	4	45
		定点当たり	0.29	0.00	0.00	0.01
	全県	報告数	56	-	-	-
		定点当たり	0.30	-	-	-
	県域	報告数	29	-	-	-
		定点当たり	0.40	-	-	-

小児科定点	項目	2	3	4	5	6	7	8	9	10-14	15-19	20歳以上	
手足口病	全国	報告数	515	426	285	223	115	60	28	25	47	4	22
		定点当たり	0.17	0.14	0.09	0.07	0.04	0.02	0.01	0.01	0.02	0.00	0.01
	全県	報告数	22	27	23	13	6	6	5	4	3	-	4
		定点当たり	0.12	0.14	0.12	0.07	0.03	0.03	0.03	0.02	0.02	-	0.02
	県域	報告数	5	5	6	3	3	3	1	2	1	-	-
		定点当たり	0.07	0.07	0.08	0.04	0.04	0.04	0.01	0.03	0.01	-	-
伝染性紅斑	全国	報告数	43	57	71	67	59	34	38	22	16	1	10
		定点当たり	0.01	0.02	0.02	0.02	0.02	0.01	0.01	0.01	0.01	0.00	0.00
	全県	報告数	9	9	14	13	14	9	5	4	3	-	4
		定点当たり	0.05	0.05	0.07	0.07	0.07	0.05	0.03	0.02	0.02	-	0.02
	県域	報告数	2	1	3	4	5	1	-	-	-	-	-
		定点当たり	0.03	0.01	0.04	0.05	0.07	0.01	-	-	-	-	-
突発性発しん	全国	報告数	108	27	4	3	-	-	-	-	-	-	-
		定点当たり	0.03	0.01	0.00	0.00	-	-	-	-	-	-	-
	全県	報告数	8	1	-	-	-	-	-	-	-	-	-
		定点当たり	0.04	0.01	-	-	-	-	-	-	-	-	-
	県域	報告数	1	-	-	-	-	-	-	-	-	-	-
		定点当たり	0.01	-	-	-	-	-	-	-	-	-	-
百日咳	全国	報告数	1	-	2	-	1	-	1	4	4	3	7
		定点当たり	0.00	-	0.00	-	0.00	-	0.00	0.00	0.00	0.00	0.00
	全県	報告数	-	-	-	-	-	-	-	-	-	1	3
		定点当たり	-	-	-	-	-	-	-	-	-	0.01	0.02
	県域	報告数	-	-	-	-	-	-	-	-	-	-	2
		定点当たり	-	-	-	-	-	-	-	-	-	-	0.03
ヘルパンギーナ	全国	報告数	481	452	343	212	152	86	36	36	46	12	21
		定点当たり	0.15	0.14	0.11	0.07	0.05	0.03	0.01	0.01	0.01	0.00	0.01
	全県	報告数	20	12	15	6	16	4	2	1	1	-	-
		定点当たり	0.11	0.06	0.08	0.03	0.08	0.02	0.01	0.01	0.01	-	-
	県域	報告数	10	7	4	2	4	2	2	-	-	-	-
		定点当たり	0.14	0.10	0.05	0.03	0.05	0.03	0.03	-	-	-	-
流行性耳下腺炎	全国	報告数	66	106	168	153	117	71	66	36	54	5	16
		定点当たり	0.02	0.03	0.05	0.05	0.04	0.02	0.02	0.01	0.02	0.00	0.01
	全県	報告数	-	6	8	7	11	7	5	4	7	-	1
		定点当たり	-	0.03	0.04	0.04	0.06	0.04	0.03	0.02	0.04	-	0.01
	県域	報告数	-	4	5	3	5	-	4	3	5	-	-
		定点当たり	-	0.05	0.07	0.04	0.07	-	0.05	0.04	0.07	-	-

表2 報告数・定点当たり報告数、疾病・年齢階級別  
(全県及び横浜市・川崎市・相模原市を除く県域) (その3)

2014年38週(09月15日~09月21日)

\*表2は、各保健福祉事務所からの最新の報告をもとに作成しているため、国の週元データである表1および表3の数値と一致しないことがあります。

眼科定点		項目	合計	~5か月	~11か月	1歳	2	3	4	5	6	7	8
急性出血性結膜炎	全国	報告数	8	-	-	-	-	-	-	-	-	-	-
		定点当たり	0.01	-	-	-	-	-	-	-	-	-	-
	全県	報告数	2	-	-	-	-	-	-	-	-	-	-
流行性角結膜炎	全国	報告数	345	4	3	17	7	14	10	8	4	3	5
		定点当たり	0.51	0.01	0.00	0.03	0.01	0.02	0.01	0.01	0.01	0.00	0.01
	全県	報告数	41	-	-	2	-	2	2	1	1	1	-
基幹定点(週報)	全国	報告数	3	-	-	-	-	1	-	-	1	-	-
		定点当たり	0.01	-	-	-	-	0.00	-	-	0.00	-	-
	全県	報告数	1	-	-	-	-	1	-	-	-	-	-
細菌性髄膜炎	全国	報告数	14	2	3	2	1	-	1	1	-	1	1
		定点当たり	0.03	0.00	0.01	0.00	0.00	-	0.00	0.00	-	0.00	0.00
	全県	報告数	1	-	-	-	-	-	-	-	-	-	-
無菌性髄膜炎	全国	報告数	115	1	36	33	22	5	2	-	1	1	2
		定点当たり	0.24	0.00	0.08	0.07	0.05	0.01	0.00	-	0.00	0.00	0.00
	全県	報告数	2	-	-	-	1	-	-	-	-	-	-
マイコプラズマ肺炎	全国	報告数	7	-	1	-	-	-	-	1	-	1	-
		定点当たり	0.01	-	0.00	-	-	-	-	0.00	-	0.00	-
	全県	報告数	-	-	-	-	-	-	-	-	-	-	-
クラミジア肺炎(オウム病を除く)	全国	報告数	8	3	3	1	-	-	-	-	-	-	-
		定点当たり	0.02	0.01	0.01	0.00	-	-	-	-	-	-	-
	全県	報告数	-	-	-	-	-	-	-	-	-	-	-
感染性胃腸炎(ロタウイルス)	全国	報告数	-	-	-	-	-	-	-	-	-	-	-
		定点当たり	-	-	-	-	-	-	-	-	-	-	-
	全県	報告数	-	-	-	-	-	-	-	-	-	-	-

眼科定点		項目	合計	0歳	1-4	5-9	10-14	15-19	20-24	25-29	30-34	35-39	40-44
急性出血性結膜炎	全国	報告数	-	1	-	4	1	1	-	-	1	-	-
		定点当たり	-	0.00	-	0.01	0.00	0.00	-	-	0.00	-	-
	全県	報告数	-	-	1	-	1	-	-	-	-	-	-
流行性角結膜炎	全国	報告数	-	12	16	60	72	40	20	33	17	-	-
		定点当たり	-	0.02	0.02	0.09	0.11	0.06	0.03	0.05	0.03	-	-
	全県	報告数	-	1	-	9	12	6	1	3	-	-	-
基幹定点(週報)	全国	報告数	-	-	-	-	1	1	-	-	-	-	-
		定点当たり	-	-	-	-	0.00	0.00	-	-	-	-	-
	全県	報告数	-	-	-	-	-	-	-	-	-	-	-
細菌性髄膜炎	全国	報告数	2	-	2	2	6	-	-	-	-	-	-
		定点当たり	0.00	-	0.00	0.00	0.01	-	-	-	-	-	-
	全県	報告数	-	-	-	-	1	-	-	-	-	-	-
無菌性髄膜炎	全国	報告数	-	-	2	-	2	-	-	-	-	-	-
		定点当たり	-	-	0.00	-	0.00	-	-	-	-	-	-
	全県	報告数	-	-	-	-	-	-	-	-	-	-	-
マイコプラズマ肺炎	全国	報告数	-	-	-	-	-	-	-	-	-	-	-
		定点当たり	-	-	-	-	-	-	-	-	-	-	-
	全県	報告数	-	-	-	-	-	-	-	-	-	-	-
クラミジア肺炎(オウム病を除く)	全国	報告数	-	-	2	-	2	-	-	-	-	-	-
		定点当たり	-	-	0.00	-	0.00	-	-	-	-	-	-
	全県	報告数	-	-	-	-	-	-	-	-	-	-	-
感染性胃腸炎(ロタウイルス)	全国	報告数	-	-	-	-	-	1	-	-	-	-	-
		定点当たり	-	-	-	-	-	-	0.00	-	-	-	-
	全県	報告数	-	-	-	-	-	-	-	-	-	-	-

眼科定点		項目	9	10-14	15-19	20-29	30-39	40-49	50-59	60-69	70歳以上
急性出血性結膜炎	全国	報告数	-	1	-	4	1	1	-	1	-
		定点当たり	-	0.00	-	0.01	0.00	0.00	-	0.00	-
	全県	報告数	-	-	-	1	-	1	-	-	-
流行性角結膜炎	全国	報告数	-	-	-	0.03	-	0.03	-	-	-
		定点当たり	-	-	-	0.03	-	0.03	-	-	-
	全県	報告数	-	-	-	-	-	-	-	-	-
基幹定点(週報)	全国	報告数	-	-	-	-	-	-	-	-	-
		定点当たり	-	-	-	-	-	-	-	-	-
	全県	報告数	-	-	-	-	-	-	-	-	-
細菌性髄膜炎	全国	報告数	-	-	-	-	1	1	-	-	-
		定点当たり	-	-	-	-	0.00	0.00	-	-	-
	全県	報告数	-	-	-	-	-	-	-	-	-
無菌性髄膜炎	全国	報告数	-	-	-	-	-	-	-	-	-
		定点当たり	-	-	-	-	-	-	-	-	-
	全県	報告数	-	-	-	-	-	-	-	-	-
マイコプラズマ肺炎	全国	報告数	-	-	-	-	-	-	-	-	-
		定点当たり	-	-	-	-	-	-	-	-	-
	全県	報告数	-	-	-	-	-	-	-	-	-
クラミジア肺炎(オウム病を除く)	全国	報告数	-	-	-	-	-	-	-	-	-
		定点当たり	-	-	-	-	-	-	-	-	-
	全県	報告数	-	-	-	-	-	-	-	-	-
感染性胃腸炎(ロタウイルス)	全国	報告数	-	-	-	-	-	-	-	-	-
		定点当たり	-	-	-	-	-	-	-	-	-
	全県	報告数	-	-	-	-	-	-	-	-	-

眼科定点		項目	45-49	50-54	55-59	60-64	65-69	70歳以上
急性出血性結膜炎	全国	報告数	-	-	-	-	1	-
		定点当たり	-	-	-	-	0.00	-
	全県	報告数	-	-	-	-	-	-
流行性角結膜炎	全国	報告数	-	-	-	-	-	-
		定点当たり	-	-	-	-	-	-
	全県	報告数	-	-	-	-	-	-
基幹定点(週報)	全国	報告数	-	-	-	-	-	-
		定点当たり	-	-	-	-	-	-
	全県	報告数	-	-	-	-	-	-
細菌性髄膜炎	全国	報告数	-	-	-	-	-	-
		定点当たり	-	-	-	-	-	-
	全県	報告数	-	-	-	-	-	-
無菌性髄膜炎	全国	報告数	-	-	-	-	-	-
		定点当たり	-	-	-	-	-	-
	全県	報告数	-	-	-	-	-	-
マイコプラズマ肺炎	全国	報告数	-	-	-	-	-	-
		定点当たり	-	-	-	-	-	-
	全県	報告数	-	-	-	-	-	-
クラミジア肺炎(オウム病を除く)	全国	報告数	-	-	-	-	-	-
		定点当たり	-	-	-	-	-	-
	全県	報告数	-	-	-	-	-	-
感染性胃腸炎(ロタウイルス)	全国	報告数	-	-	-	-	-	-
		定点当たり	-	-	-	-	-	-
	全県	報告数	-	-	-	-	-	-

表3 5週前～今週の推移 (その1)  
(全県及び横浜市・川崎市・相模原市を除く県域)

2014年38週(09月15日～09月21日)

疾病名	項目		5週前	4週前	3週前	2週前	1週前	今週
			33週	34週	35週	36週	37週	38週
			(08月11日 ～08月17 日)	(08月18日 ～08月24 日)	(08月25日 ～08月31 日)	(09月01日 ～09月07 日)	(09月08日 ～09月14 日)	(09月15日 ～09月21 日)
インフルエンザ (高病原性鳥インフル ガを除く)	全県	報告数	5	3	5	3	10	7
		定点当たり	0.02	0.01	0.02	0.01	0.03	0.02
	県域	報告数	3	1	3	3	5	4
		定点当たり	0.03	0.01	0.03	0.03	0.04	0.04
RSウイルス 感染症	全県	報告数	22	28	41	74	104	86
		定点当たり	0.15	0.14	0.20	0.38	0.53	0.46
	県域	報告数	4	12	10	25	34	36
		定点当たり	0.07	0.17	0.14	0.36	0.47	0.49
咽頭結膜熱	全県	報告数	42	70	41	59	50	51
		定点当たり	0.28	0.35	0.20	0.30	0.26	0.27
	県域	報告数	17	23	12	23	20	22
		定点当たり	0.30	0.33	0.17	0.33	0.27	0.30
A群溶血性レ ンサ球菌咽頭 炎	全県	報告数	58	98	111	133	176	132
		定点当たり	0.39	0.49	0.54	0.68	0.90	0.70
	県域	報告数	20	34	33	32	59	52
		定点当たり	0.35	0.49	0.46	0.46	0.81	0.71
感染性胃腸炎	全県	報告数	346	558	590	604	630	552
		定点当たり	2.34	2.80	2.89	3.08	3.21	2.92
	県域	報告数	111	162	167	192	194	184
		定点当たり	1.95	2.31	2.35	2.74	2.66	2.52
水痘	全県	報告数	68	81	76	98	102	86
		定点当たり	0.46	0.41	0.37	0.50	0.52	0.46
	県域	報告数	19	30	19	32	33	24
		定点当たり	0.33	0.43	0.27	0.46	0.45	0.33
手足口病	全県	報告数	79	145	172	210	171	160
		定点当たり	0.53	0.73	0.84	1.07	0.87	0.85
	県域	報告数	23	35	48	41	30	36
		定点当たり	0.40	0.50	0.68	0.59	0.41	0.49
伝染性紅斑	全県	報告数	57	140	94	91	76	82
		定点当たり	0.39	0.70	0.46	0.46	0.39	0.43
	県域	報告数	11	26	22	19	20	21
		定点当たり	0.19	0.37	0.31	0.27	0.27	0.29
突発性発しん	全県	報告数	76	144	162	136	147	99
		定点当たり	0.51	0.72	0.79	0.69	0.75	0.52
	県域	報告数	26	49	56	56	50	34
		定点当たり	0.46	0.70	0.79	0.80	0.68	0.47

表3 5週前～今週の推移 (その2)  
(全県及び横浜市・川崎市・相模原市を除く県域)

2014年38週(09月15日～09月21日)

疾病名	項目		5週前	4週前	3週前	2週前	1週前	今週
			33週	34週	35週	36週	37週	38週
			(08月11日 ～08月17 日)	(08月18日 ～08月24 日)	(08月25日 ～08月31 日)	(09月01日 ～09月07 日)	(09月08日 ～09月14 日)	(09月15日 ～09月21 日)
百日咳	全県	報告数	-	-	1	-	2	4
		定点当たり	-	-	-	-	0.01	0.02
	県域	報告数	-	-	1	-	2	2
		定点当たり	-	-	0.01	-	0.03	0.03
ヘルパンギーナ	全県	報告数	376	410	390	258	213	119
		定点当たり	2.54	2.06	1.91	1.32	1.09	0.63
	県域	報告数	119	117	123	93	75	44
		定点当たり	2.09	1.67	1.73	1.33	1.03	0.60
流行性耳下腺炎	全県	報告数	38	54	47	45	50	53
		定点当たり	0.26	0.27	0.23	0.23	0.26	0.28
	県域	報告数	26	28	25	18	30	29
		定点当たり	0.46	0.40	0.35	0.26	0.41	0.40
急性出血性結膜炎	全県	報告数	1	1	-	-	3	-
		定点当たり	0.03	0.02	-	-	0.08	-
	県域	報告数	-	1	-	-	-	-
		定点当たり	-	0.07	-	-	-	-
流行性角結膜炎	全県	報告数	32	54	41	37	42	41
		定点当たり	0.91	1.32	1.00	0.90	1.05	1.08
	県域	報告数	18	25	23	10	23	16
		定点当たり	1.38	1.79	1.64	0.71	1.64	1.14
細菌性髄膜炎	全県	報告数	-	-	-	-	1	1
		定点当たり	-	-	-	-	0.10	0.11
	県域	報告数	-	-	-	-	-	-
		定点当たり	-	-	-	-	-	-
無菌性髄膜炎	全県	報告数	-	1	1	-	2	1
		定点当たり	-	0.09	0.10	-	0.20	0.11
	県域	報告数	-	1	-	-	2	-
		定点当たり	-	0.25	-	-	0.50	-
マイコプラズマ肺炎	全県	報告数	-	4	9	2	1	2
		定点当たり	-	0.36	0.90	0.18	0.10	0.22
	県域	報告数	-	-	-	-	1	2
		定点当たり	-	-	-	-	0.25	0.50
クラミジア肺炎 (オウム病を除く)	全県	報告数	-	-	-	-	1	-
		定点当たり	-	-	-	-	0.10	-
	県域	報告数	-	-	-	-	1	-
		定点当たり	-	-	-	-	0.25	-
感染性胃腸炎 (ロタウイルス)	全県	報告数	-	-	-	-	-	-
		定点当たり	-	-	-	-	-	-
	県域	報告数	-	-	-	-	-	-
		定点当たり	-	-	-	-	-	-