



神奈川県感染症発生情報（37週報）

（9月8日～9月14日）

<http://www.eiken.pref.kanagawa.jp/>



今週の注目感染症

～腸管出血性大腸菌感染症～

腸管出血性大腸菌感染症の報告数が多い状況が続いています。腸管出血性大腸菌以外の病原菌による食中毒の報告数も多くなっており、食品の調理にあたっては十分な注意が必要です。適切な温度管理（十分な加熱、冷蔵保存）を心がけ、使用後の調理用具の洗浄・消毒も行うようにしましょう。また、手指などを介した感染の拡大も多く見られていますので、食事前、調理前、トイレの後など毎日の手洗いを引き続きしっかりと行いましょう。

～デング熱～

神奈川県では、第37週に国内及び海外渡航歴のある4例の報告数があり、第1週から第37週までの累積報告数は22例となっています。デング熱はウイルスをもったネッタイシマカやヒトスジシマカという蚊に刺されることで発症する急性熱性疾患で、多くは感染してから3～7日の潜伏期間後に発熱、頭痛、関節痛、発疹等の症状が現れます。重症化するのは稀で、1週間前後で回復します。予防には、有効な予防接種やウイルスに対する薬はないため、特に流行地への海外渡航の際や、また国内においても長袖、長ズボンの着用、虫除け剤の使用など日中に蚊に刺されない対策を行いましょ。

今週の全数把握対象疾患

（当該週の国による集計及び各保健福祉事務所からの報告をもとに期日を決めて集計しているため、集計数が前後することがあります。）

分類	対象疾患	内訳			神奈川県	
		県域	横浜市	川崎市		相模原市
二類	結核	7	13	3	1	24
三類	腸管出血性大腸菌感染症	4	2	1		7
四類	デング熱	1	2	1		4
	レジオネラ症	4	1	1		6
五類	アメーバ赤痢		2			2
	急性脳炎		1			1
	後天性免疫不全症候群		2			2
	侵襲性肺炎球菌感染症		1			1

全数把握対象疾患情報

- ・結核24例：年齢群は10歳未満1例、20歳代1例、30歳代4例、40歳代2例、50歳代2例、60歳代6例、70歳代4例、80歳代2例、90歳代2例、病型は肺結核12例、結核性胸膜炎1例、リンパ節結核1例、無症状病原体保有者10例
- ・腸管出血性大腸菌感染症7例（有症状者6例、無症状病原体保有者1例）：年齢群は10歳未満2例、10歳代1例、20歳代1例、60歳代2例、70歳代1例、血清型・毒素型はO157 VT1VT2 2例、O157 VT1 2例、O157 VT2 3例、推定感染地域は神奈川県5例、都道府県不明2例
- ・デング熱4例：年齢群は10歳代1例、20歳代3例、病型はデング熱4例、推定感染地域は東京都3例、フィリピン1例
- ・レジオネラ症6例：年齢群は50歳代2例、60歳代2例、80歳代1例、90歳代1例、病型は肺炎型6例、推定感染地域は神奈川県5例、都道府県不明1例
- ・アメーバ赤痢2例：年齢群は30歳代1例、40歳代1例、病型は腸管アメーバ症1例、腸管及び腸管外アメーバ症1例、感染経路は異性間性的接触2例、感染地域は神奈川県1例、東京都1例
- ・急性脳炎1例：年齢群は10歳未満、病型は病原体不明、推定感染地域は神奈川県
- ・後天性免疫不全症候群2例：年齢群は30歳代1例、40歳代1例、病型は無症候性キャリア2例、推定感染経路は同性間性的接触2例、推定感染地域は日本国内1例、タイ1例
- ・侵襲性肺炎球菌感染症1例：年齢群は70歳代、推定感染地域は都道府県不明、ワクチン接種歴は不明

今週の定点把握対象疾患

- ・RSウイルス感染症の定点当たりの報告数が、厚木保健福祉事務所管内（2.0）、鎌倉保健福祉事務所管内（1.0）、川崎市（0.88）で多くなっています。

神奈川県感染症情報センター

神奈川県衛生研究所 企画情報部 衛生情報課

TEL:0467-83-4400(代表)

FAX:0467-89-5211(企画情報部)

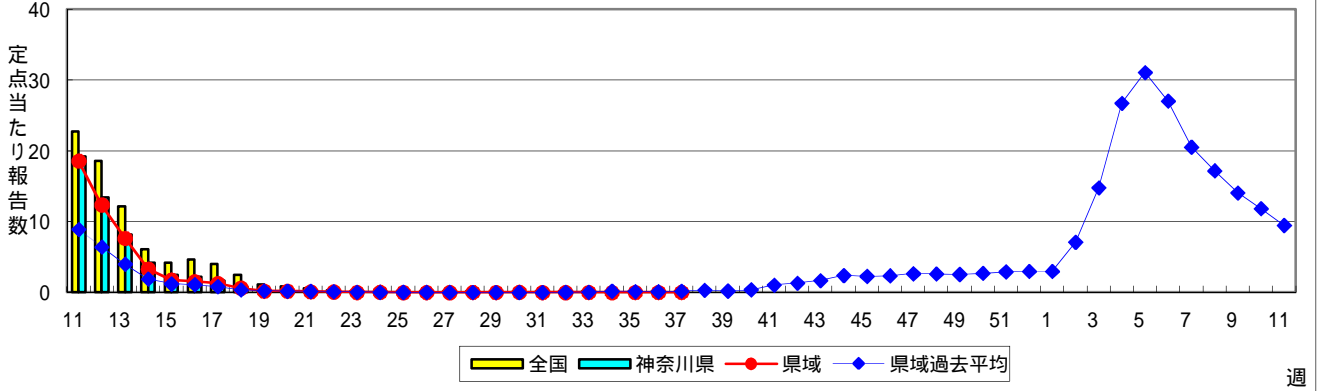
感染症発生動向調査事業は「感染症の予防及び感染症の患者に対する医療に関する法律」によって行われています。

* 県域とは、神奈川県内の市町村のうち横浜市、川崎市、相模原市を除いた地域です。

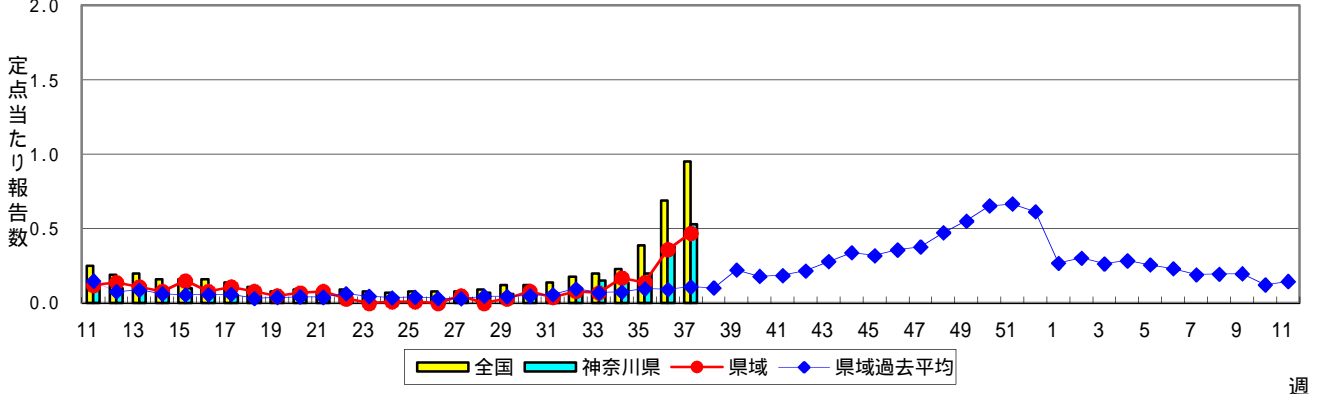
感染症発生動向調査:週報対象疾患の時系列グラフ

疾患名の括弧書きは、一般名称であり、正式名称ではありません。
 神奈川県&県域(横浜市・川崎市・相模原市を除く)のデータです。

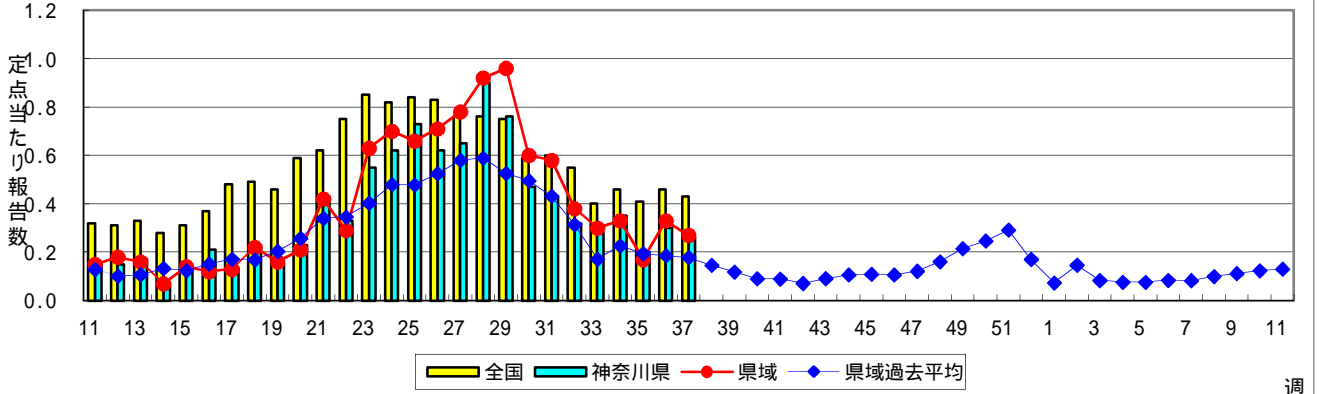
インフルエンザ(高病原性鳥インフルエンザを除く)



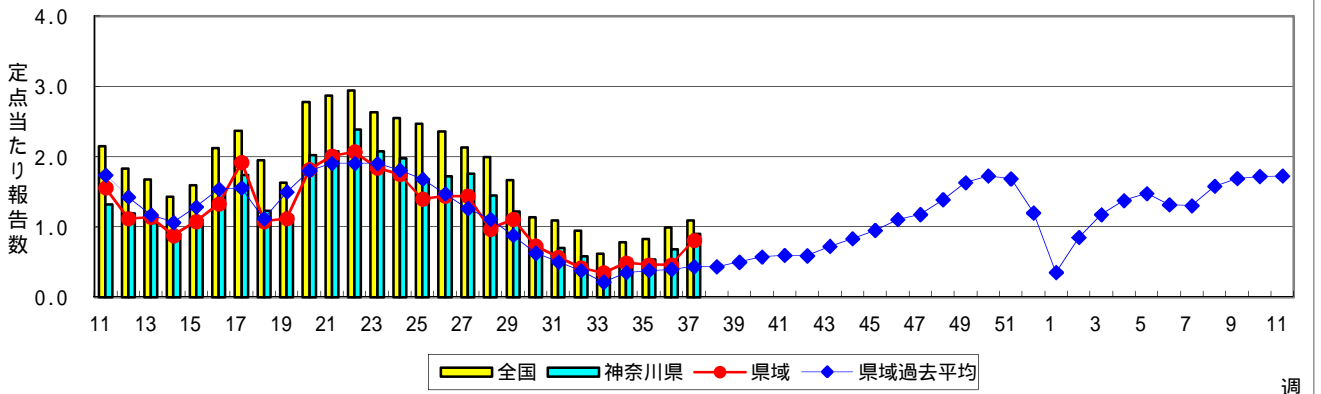
RSウイルス感染症



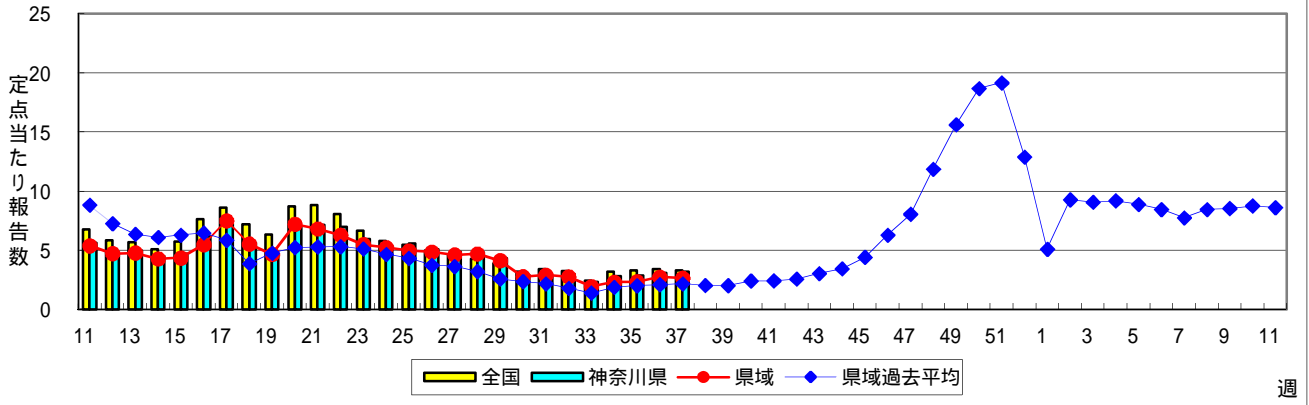
咽頭結膜熱(プール熱)



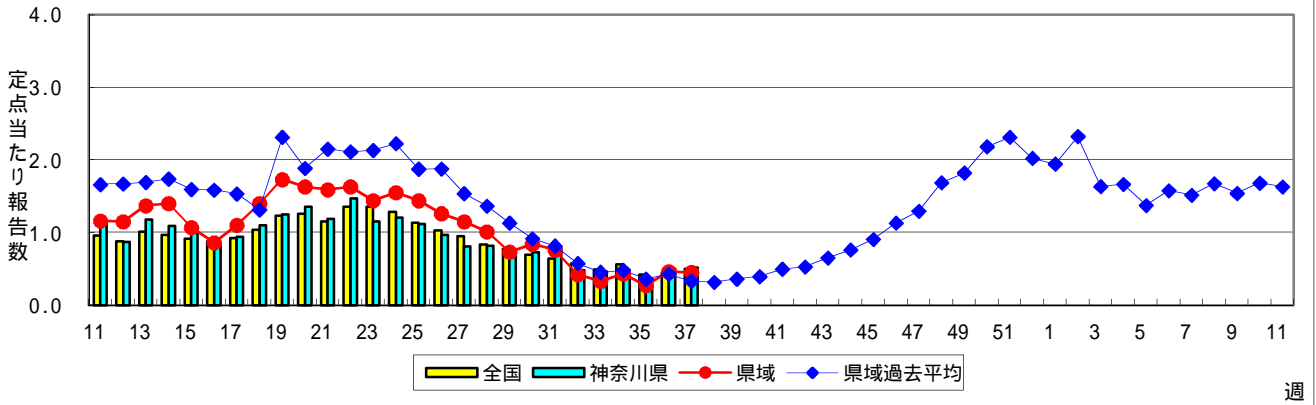
A群溶血性レンサ球菌咽頭炎



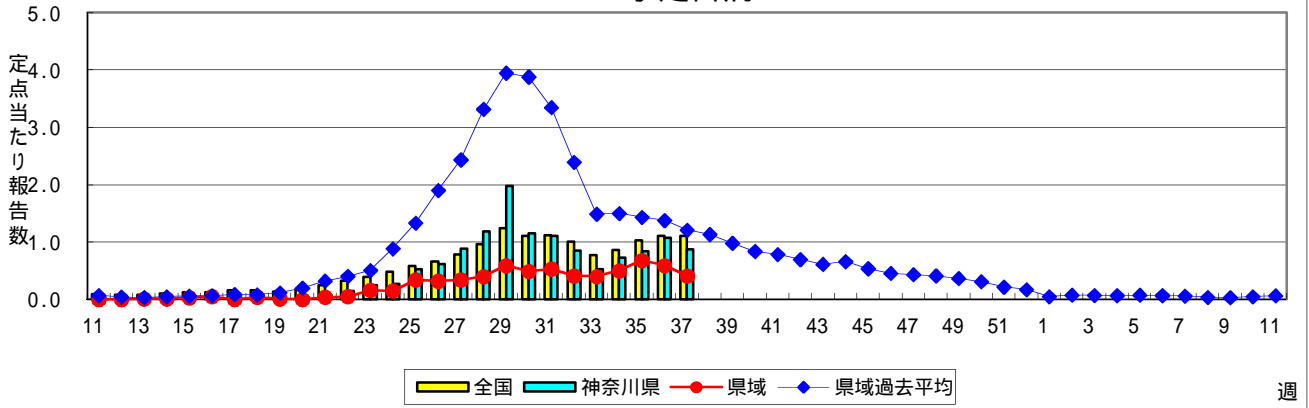
感染性胃腸炎



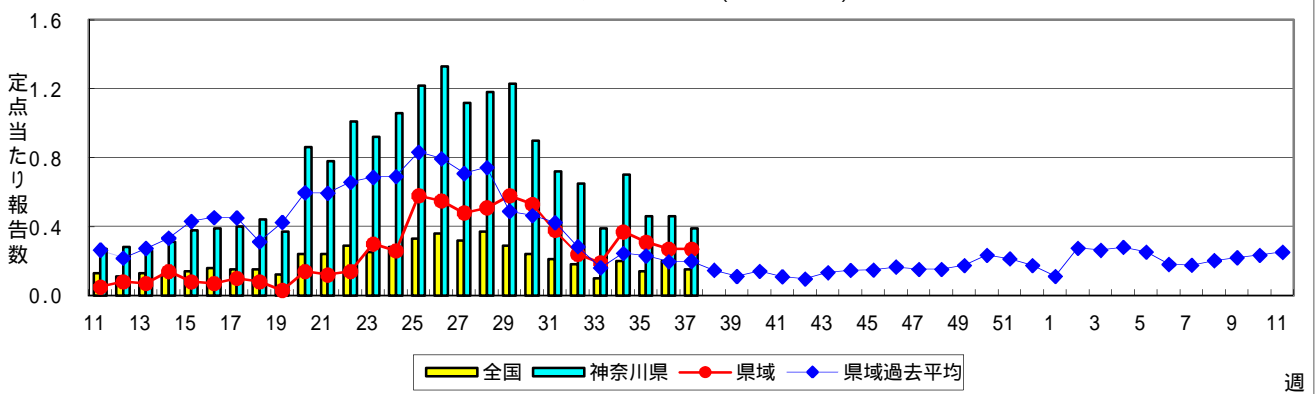
水痘(水ぼうそう)



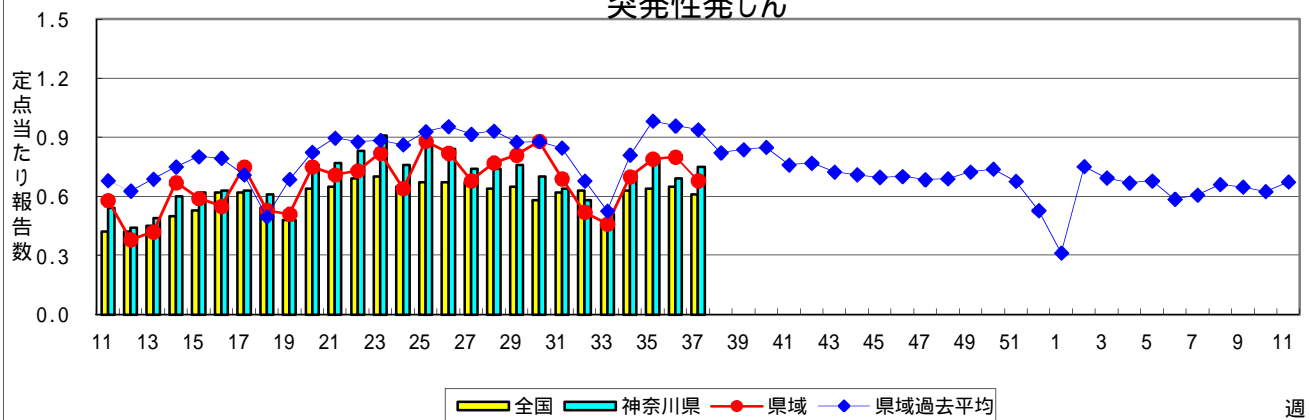
手足口病



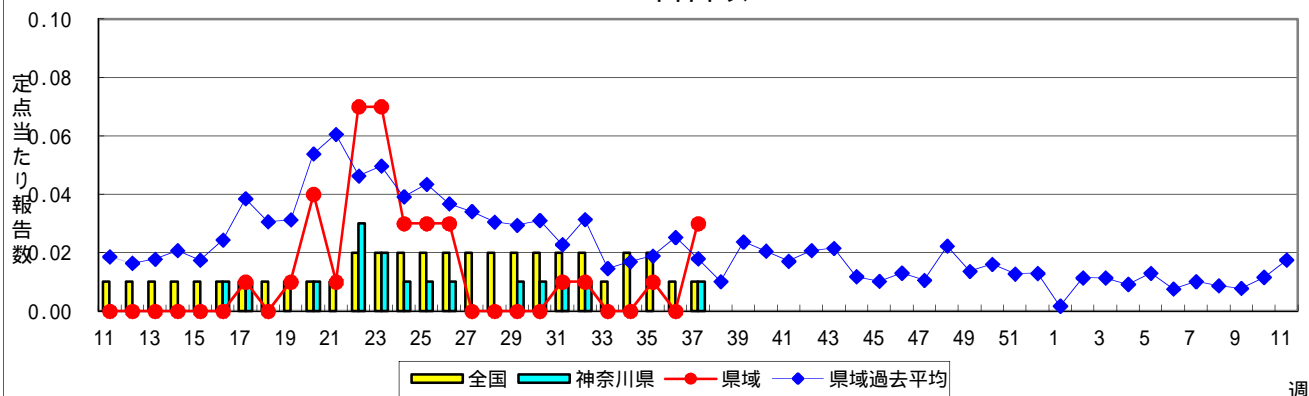
伝染性紅斑(リンゴ病)



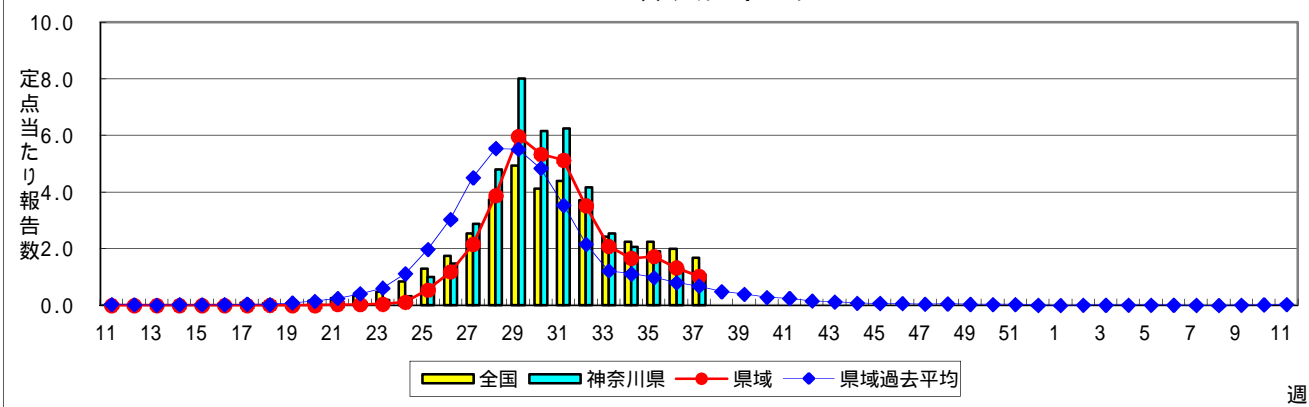
突発性発しん



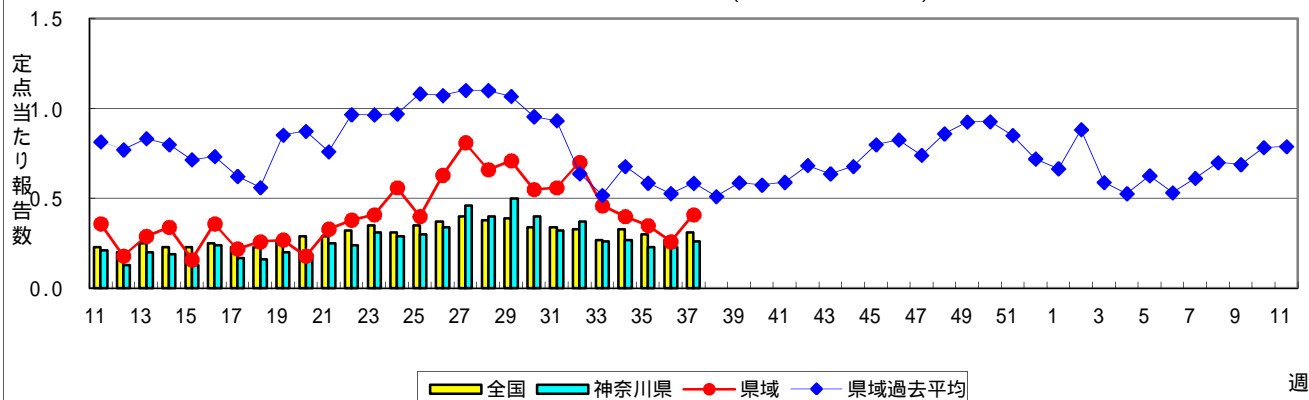
百日咳



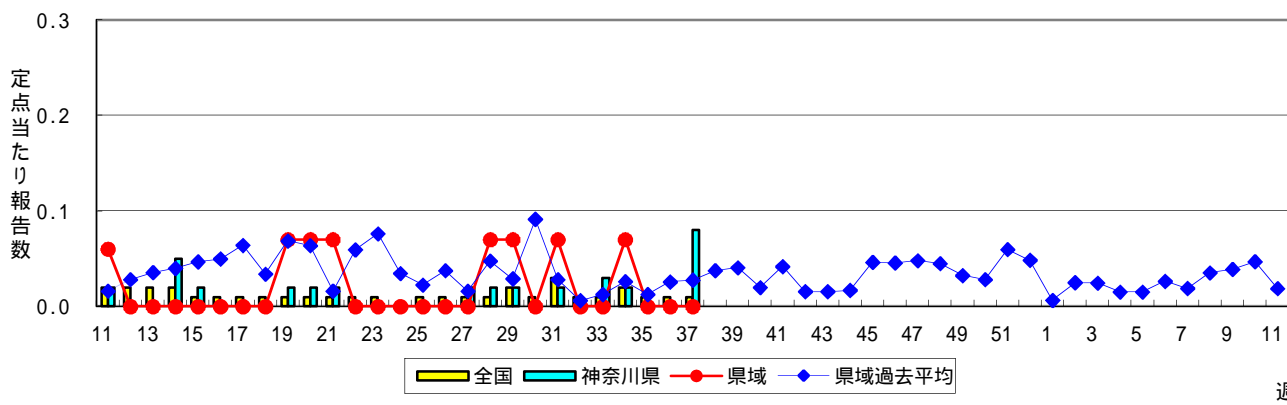
ヘルパンギーナ



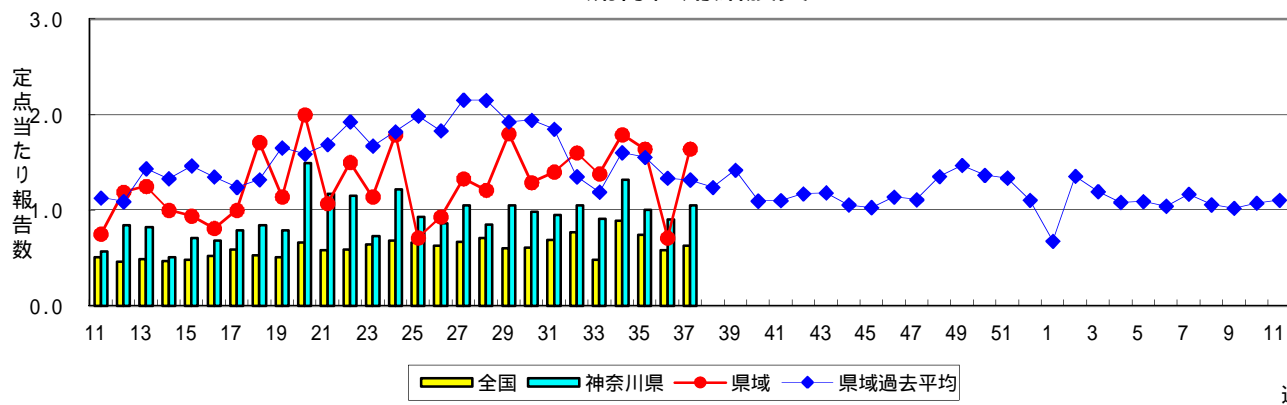
流行性耳下腺炎(おたふくかぜ)



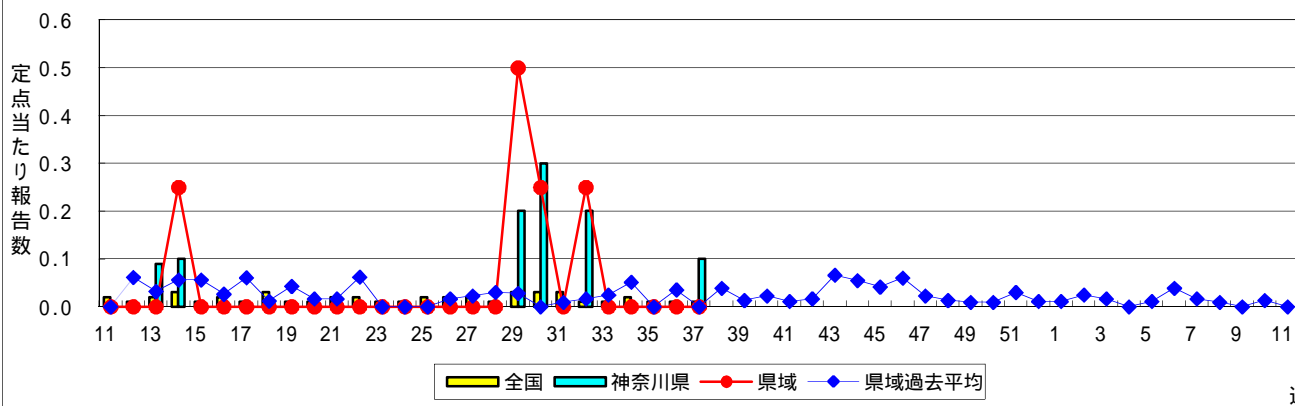
急性出血性結膜炎



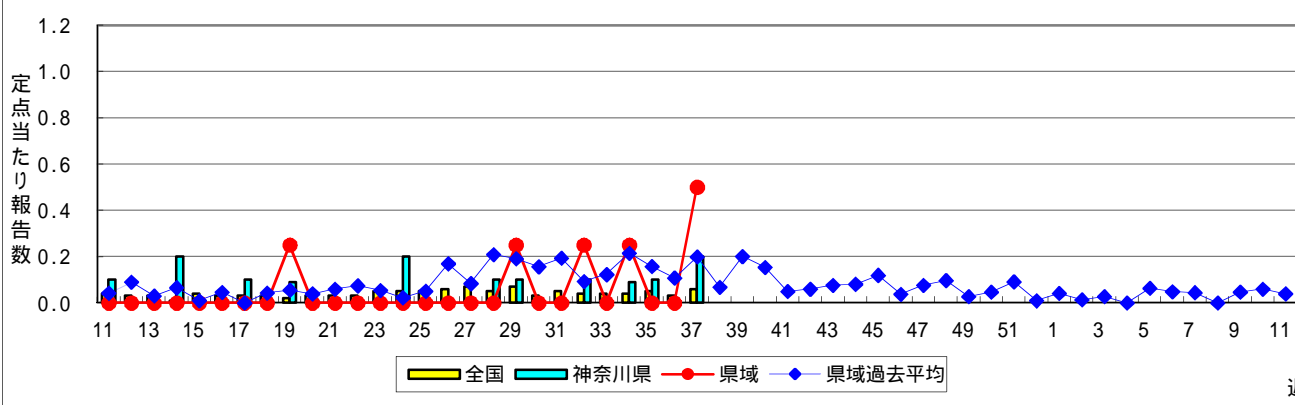
流行性角結膜炎



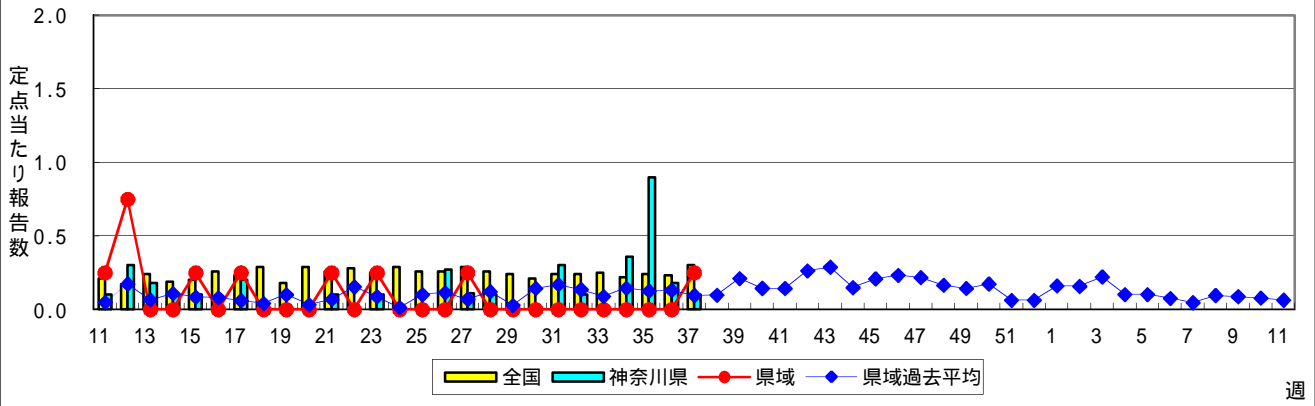
細菌性髄膜炎



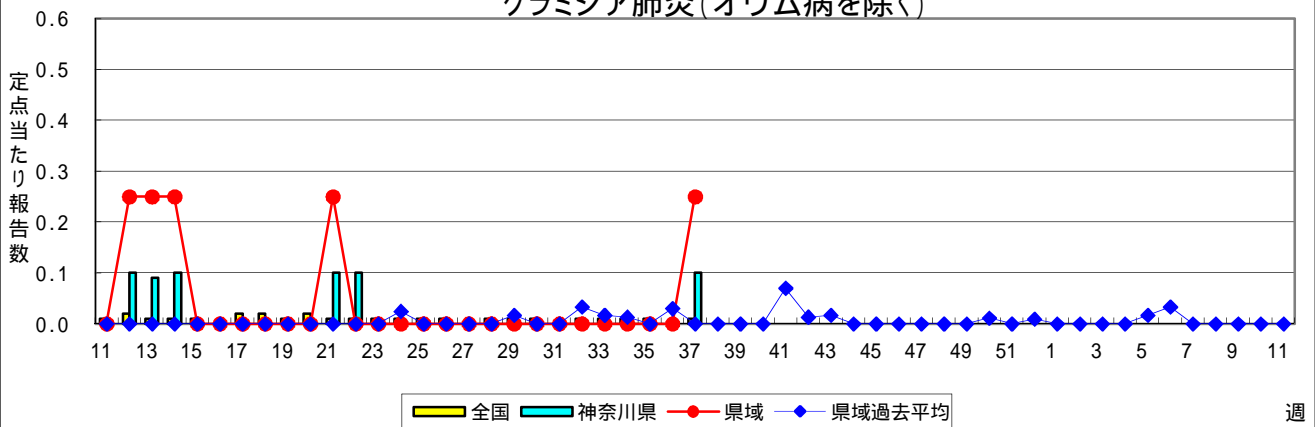
無菌性髄膜炎



マイコプラズマ肺炎



クラミジア肺炎(オウム病を除く)



感染性胃腸炎(ロタウイルス)

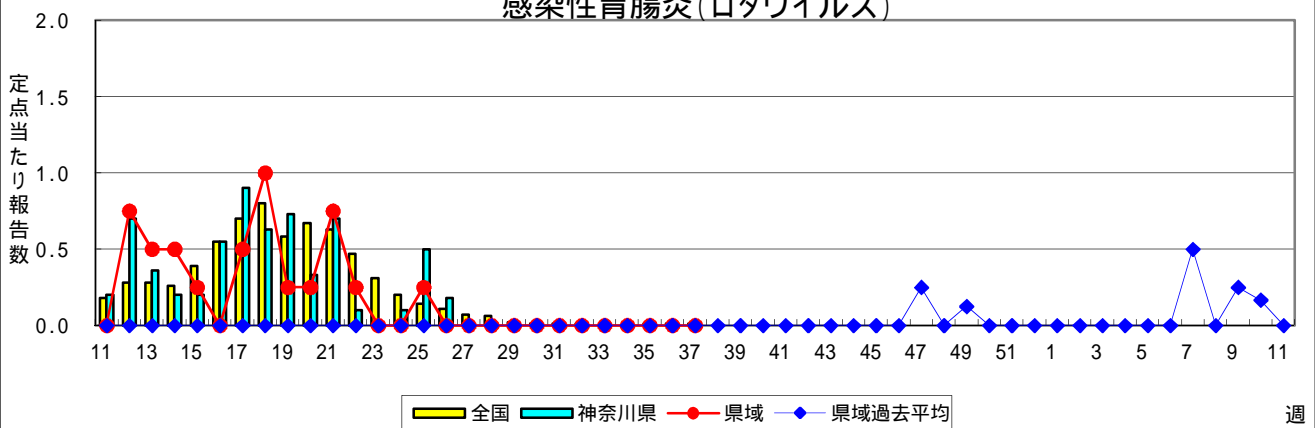


表1 報告数・定点当たり報告数 疾病、政令市・保健所別 (その1)

2014年37週(09月08日～09月14日)

神奈川県	インフルエンザ (高病原性鳥インフルエンザを除外)		RSウイルス感染症		咽頭結膜熱		A群溶血性レンサ球菌咽頭炎		感染性胃腸炎	
	報告数	定点当たり	報告数	定点当たり	報告数	定点当たり	報告数	定点当たり	報告数	定点当たり
全県	10	0.03	104	0.53	50	0.26	176	0.90	630	3.21
横浜市	2	0.02	40	0.53	21	0.28	71	0.95	228	3.04
川崎市	2	0.04	29	0.88	8	0.24	35	1.06	159	4.82
相模原市	1	0.04	1	0.07	1	0.07	11	0.73	49	3.27
県域 (横浜市、川崎市、相模原市を除く)	5	0.04	34	0.47	20	0.27	59	0.81	194	2.66
横須賀市	-	-	-	-	-	-	-	-	19	2.11
藤沢市	1	0.07	1	0.11	1	0.11	10	1.11	21	2.33
平塚	-	-	-	-	4	0.57	1	0.14	6	0.86
平塚 秦野センター	-	-	-	-	3	0.50	6	1.00	29	4.83
鎌倉	-	-	6	1.00	2	0.33	6	1.00	21	3.50
鎌倉 三崎センター	-	-	-	-	2	1.00	-	-	-	-
小田原	-	-	3	0.50	5	0.83	5	0.83	17	2.83
小田原 足柄上センター	-	-	-	-	-	-	1	0.33	-	-
厚木	2	0.12	22	2.00	2	0.18	19	1.73	49	4.45
厚木 大和センター	-	-	2	0.29	-	-	11	1.57	14	2.00
茅ヶ崎	2	0.22	-	-	1	0.14	-	-	18	2.57

神奈川県	水痘		手足口病		伝染性紅斑		突発性発しん		百日咳	
	報告数	定点当たり	報告数	定点当たり	報告数	定点当たり	報告数	定点当たり	報告数	定点当たり
全県	102	0.52	171	0.87	76	0.39	147	0.75	2	0.01
横浜市	45	0.60	84	1.12	34	0.45	65	0.87	-	-
川崎市	19	0.58	43	1.30	18	0.55	20	0.61	-	-
相模原市	5	0.33	14	0.93	4	0.27	12	0.80	-	-
県域 (横浜市、川崎市、相模原市を除く)	33	0.45	30	0.41	20	0.27	50	0.68	2	0.03
横須賀市	4	0.44	3	0.33	3	0.33	7	0.78	-	-
藤沢市	6	0.67	6	0.67	3	0.33	12	1.33	-	-
平塚	2	0.29	1	0.14	5	0.71	4	0.57	-	-
平塚 秦野センター	3	0.50	4	0.67	-	-	6	1.00	-	-
鎌倉	4	0.67	4	0.67	-	-	1	0.17	-	-
鎌倉 三崎センター	-	-	1	0.50	-	-	2	1.00	-	-
小田原	1	0.17	2	0.33	1	0.17	4	0.67	2	0.33
小田原 足柄上センター	-	-	-	-	-	-	-	-	-	-
厚木	11	1.00	4	0.36	6	0.55	11	1.00	-	-
厚木 大和センター	-	-	2	0.29	1	0.14	-	-	-	-
茅ヶ崎	2	0.29	3	0.43	1	0.14	3	0.43	-	-

神奈川県	ヘルパンギーナ		流行性耳下腺炎		急性出血性結膜炎		流行性角結膜炎		細菌性髄膜炎	
	報告数	定点当たり	報告数	定点当たり	報告数	定点当たり	報告数	定点当たり	報告数	定点当たり
全県	213	1.09	50	0.26	3	0.08	42	1.05	1	0.10
横浜市	73	0.97	13	0.17	3	-	14	0.88	-	-
川崎市	57	1.73	3	0.09	-	-	1	0.17	1	0.50
相模原市	8	0.53	4	0.27	-	-	4	1.00	-	-
県域 (横浜市、川崎市、相模原市を除く)	75	1.03	30	0.41	-	-	23	1.64	-	-
横須賀市	10	1.11	17	1.89	-	-	8	4.00	-	-
藤沢市	14	1.56	-	-	-	-	1	0.50	-	-
平塚	4	0.57	2	0.29	-	-	-	-	-	-
平塚 秦野センター	10	1.67	1	0.17	-	-	2	2.00
鎌倉	6	1.00	-	-	-	-	3	3.00
鎌倉 三崎センター	2	1.00	1	0.50
小田原	10	1.67	-	-	-	-	3	3.00
小田原 足柄上センター	1	0.33	-	-
厚木	10	0.91	5	0.45	-	-	6	2.00	-	-
厚木 大和センター	2	0.29	-	-	-	-	-	-
茅ヶ崎	6	0.86	4	0.57

表2 報告数・定点当たり報告数、疾病・年齢階級別
(全県及び横浜市・川崎市・相模原市を除く県域) (その1)

2014年37週(09月08日~09月14日)

*表2は、各保健福祉事務所からの最新の報告をもとに作成しているため、国の還元データである表1および表3の数値と一致しないことがあります。

インフルエンザ定点		項目	合計	~5か月	~11か月	1歳	2	3	4	5	6	7	8
インフルエンザ (高病原性鳥インフルエンザを除く)	全国	報告数	258	-	-	9	7	5	9	8	11	12	7
		定点当たり	0.05	-	-	0.00	0.00	0.00	0.00	0.00	0.00	0.00	0.00
	全県	報告数	10	-	-	-	-	-	1	-	1	-	2
		定点当たり	0.03	-	-	-	-	-	0.00	-	0.00	-	0.01
	県域	報告数	5	-	-	-	-	-	-	-	-	-	2
		定点当たり	0.04	-	-	-	-	-	-	-	-	-	0.02

小児科定点		項目	合計	~5か月	~11か月	1歳	2	3	4	5	6	7	8
RSウイルス 感染症	全国	報告数	2,982	396	602	1,200	451	216	75	23	9	3	2
		定点当たり	0.95	0.13	0.19	0.38	0.14	0.07	0.02	0.01	0.00	0.00	0.00
	全県	報告数	104	11	23	44	13	8	4	1	-	-	-
		定点当たり	0.53	0.06	0.12	0.22	0.07	0.04	0.02	0.01	-	-	-
	県域	報告数	34	3	4	16	6	3	2	-	-	-	-
		定点当たり	0.47	0.04	0.05	0.22	0.08	0.04	0.03	-	-	-	-
咽頭結膜熱	全国	報告数	1,331	7	73	245	216	209	185	149	98	40	26
		定点当たり	0.43	0.00	0.02	0.08	0.07	0.07	0.06	0.05	0.03	0.01	0.01
	全県	報告数	50	-	2	8	8	9	9	6	2	2	1
		定点当たり	0.26	-	0.01	0.04	0.04	0.05	0.05	0.03	0.01	0.01	0.01
	県域	報告数	20	-	-	1	1	6	4	2	2	1	1
		定点当たり	0.27	-	-	0.01	0.01	0.08	0.05	0.03	0.03	0.01	0.01
A群溶血性レンサ球菌咽頭炎	全国	報告数	3,415	3	22	137	221	387	504	469	434	302	210
		定点当たり	1.09	0.00	0.01	0.04	0.07	0.12	0.16	0.15	0.14	0.10	0.07
	全県	報告数	176	-	2	2	11	13	22	31	17	14	12
		定点当たり	0.90	-	0.01	0.01	0.06	0.07	0.11	0.16	0.09	0.07	0.06
	県域	報告数	59	-	2	-	2	4	4	7	5	5	7
		定点当たり	0.81	-	0.03	-	0.03	0.05	0.05	0.10	0.07	0.07	0.10
感染性胃腸炎	全国	報告数	10,324	178	909	1,614	1,057	1,016	896	798	570	445	387
		定点当たり	3.30	0.06	0.29	0.52	0.34	0.32	0.29	0.26	0.18	0.14	0.12
	全県	報告数	630	6	61	101	68	70	48	53	38	31	24
		定点当たり	3.21	0.03	0.31	0.52	0.35	0.36	0.24	0.27	0.19	0.16	0.12
	県域	報告数	194	3	12	29	22	24	11	22	11	15	6
		定点当たり	2.66	0.04	0.16	0.40	0.30	0.33	0.15	0.30	0.15	0.21	0.08
水痘	全国	報告数	1,570	22	68	286	279	318	213	161	106	45	22
		定点当たり	0.50	0.01	0.02	0.09	0.09	0.10	0.07	0.05	0.03	0.01	0.01
	全県	報告数	102	-	7	14	16	19	14	11	15	5	1
		定点当たり	0.52	-	0.04	0.07	0.08	0.10	0.07	0.06	0.08	0.03	0.01
	県域	報告数	33	-	4	4	4	6	4	2	7	1	1
		定点当たり	0.45	-	0.05	0.05	0.05	0.08	0.05	0.03	0.10	0.01	0.01

インフルエンザ定点		項目	9	10-14	15-19	20-29	30-39	40-49	50-59	60-69	70-79	80歳以上
インフルエンザ (高病原性鳥インフルエンザを除く)	全国	報告数	18	64	16	16	22	13	14	6	6	15
		定点当たり	0.00	0.01	0.00	0.00	0.00	0.00	0.00	0.00	0.00	0.00
	全県	報告数	-	2	-	2	2	-	-	-	-	-
		定点当たり	-	0.01	-	0.01	0.01	-	-	-	-	-
	県域	報告数	-	2	-	1	-	-	-	-	-	-
		定点当たり	-	0.02	-	0.01	-	-	-	-	-	-

小児科定点		項目	9	10-14	15-19	20歳以上
RSウイルス 感染症	全国	報告数	1	2	-	2
		定点当たり	0.00	0.00	-	0.00
	全県	報告数	-	-	-	-
		定点当たり	-	-	-	-
	県域	報告数	-	-	-	-
		定点当たり	-	-	-	-
咽頭結膜熱	全国	報告数	15	42	2	24
		定点当たり	0.00	0.01	0.00	0.01
	全県	報告数	1	-	-	2
		定点当たり	0.01	-	-	0.01
	県域	報告数	1	-	-	1
		定点当たり	0.01	-	-	0.01
A群溶血性レンサ球菌咽頭炎	全国	報告数	176	333	55	162
		定点当たり	0.06	0.11	0.02	0.05
	全県	報告数	16	20	6	10
		定点当たり	0.08	0.10	0.03	0.05
	県域	報告数	7	8	4	4
		定点当たり	0.10	0.11	0.05	0.05
感染性胃腸炎	全国	報告数	306	1,015	283	850
		定点当たり	0.10	0.32	0.09	0.27
	全県	報告数	24	38	9	59
		定点当たり	0.12	0.19	0.05	0.30
	県域	報告数	10	18	3	8
		定点当たり	0.14	0.25	0.04	0.11
水痘	全国	報告数	9	25	8	8
		定点当たり	0.00	0.01	0.00	0.00
	全県	報告数	-	-	-	-
		定点当たり	-	-	-	-
	県域	報告数	-	-	-	-
		定点当たり	-	-	-	-

表2 報告数・定点当たり報告数、疾病・年齢階級別
(全県及び横浜市・川崎市・相模原市を除く県域) (その2)

2014年37週(09月08日~09月14日)

*表2は、各保健福祉事務所からの最新の報告をもとに作成しているため、国の還元データである表1および表3の数値と一致しないことがあります。

小児科定点	項目	合計	~5か月	~11か月	1歳	
手足口病	全国	報告数	3,487	21	219	881
		定点当たり	1.11	0.01	0.07	0.28
	全県	報告数	171	1	11	37
		定点当たり	0.87	0.01	0.06	0.19
	県域	報告数	30	-	2	5
		定点当たり	0.41	-	0.03	0.07
伝染性紅斑	全国	報告数	459	2	15	35
		定点当たり	0.15	0.00	0.00	0.01
	全県	報告数	76	-	3	4
		定点当たり	0.39	-	0.02	0.02
	県域	報告数	20	-	1	1
		定点当たり	0.27	-	0.01	0.01
突発性発しん	全国	報告数	1,914	41	756	943
		定点当たり	0.61	0.01	0.24	0.30
	全県	報告数	147	2	61	71
		定点当たり	0.75	0.01	0.31	0.36
	県域	報告数	50	2	20	23
		定点当たり	0.68	0.03	0.27	0.32
百日咳	全国	報告数	46	2	3	2
		定点当たり	0.01	0.00	0.00	0.00
	全県	報告数	2	-	-	1
		定点当たり	0.01	-	-	0.01
	県域	報告数	2	-	-	1
		定点当たり	0.03	-	-	0.01
ヘルパンギーナ	全国	報告数	5,288	47	509	1,308
		定点当たり	1.69	0.02	0.16	0.42
	全県	報告数	213	3	24	58
		定点当たり	1.09	0.02	0.12	0.30
	県域	報告数	75	-	7	21
		定点当たり	1.03	-	0.10	0.29
流行性耳下腺炎	全国	報告数	959	-	2	40
		定点当たり	0.31	-	0.00	0.01
	全県	報告数	50	-	-	2
		定点当たり	0.26	-	-	0.01
	県域	報告数	30	-	-	2
		定点当たり	0.41	-	-	0.03

小児科定点	項目	2	3	4	5	6	7	8	9	10-14	15-19	20歳以上	
手足口病	全国	報告数	778	582	391	279	126	64	39	25	50	3	29
		定点当たり	0.25	0.19	0.12	0.09	0.04	0.02	0.01	0.01	0.02	0.00	0.01
	全県	報告数	43	27	22	12	9	1	3	1	4	-	-
		定点当たり	0.22	0.14	0.11	0.06	0.05	0.01	0.02	0.01	0.02	-	-
	県域	報告数	8	7	4	1	1	1	-	1	-	-	-
		定点当たり	0.11	0.10	0.05	0.01	0.01	0.01	-	0.01	-	-	-
伝染性紅斑	全国	報告数	39	61	81	67	69	40	21	11	8	1	9
		定点当たり	0.01	0.02	0.03	0.02	0.02	0.01	0.01	0.00	0.00	0.00	0.00
	全県	報告数	6	14	15	14	10	5	2	1	4	-	-
		定点当たり	0.03	0.07	0.08	0.07	0.05	0.03	0.01	0.01	0.02	-	-
	県域	報告数	3	3	3	2	3	2	1	-	-	-	1
		定点当たり	0.04	0.04	0.04	0.03	0.04	0.03	0.01	-	-	-	0.01
突発性発しん	全国	報告数	130	27	12	1	1	2	1	-	-	-	-
		定点当たり	0.04	0.01	0.00	0.00	0.00	0.00	0.00	-	-	-	-
	全県	報告数	11	2	-	-	-	-	-	-	-	-	-
		定点当たり	0.06	0.01	-	-	-	-	-	-	-	-	-
	県域	報告数	4	1	-	-	-	-	-	-	-	-	-
		定点当たり	0.05	0.01	-	-	-	-	-	-	-	-	-
百日咳	全国	報告数	3	1	-	2	2	4	3	2	11	1	10
		定点当たり	0.00	0.00	-	0.00	0.00	0.00	0.00	0.00	0.00	0.00	0.00
	全県	報告数	-	-	-	-	1	-	-	-	-	-	-
		定点当たり	-	-	-	-	0.01	-	-	-	-	-	-
	県域	報告数	-	-	-	-	1	-	-	-	-	-	-
		定点当たり	-	-	-	-	0.01	-	-	-	-	-	-
ヘルパンギーナ	全国	報告数	977	831	658	432	232	107	60	34	66	4	23
		定点当たり	0.31	0.27	0.21	0.14	0.07	0.03	0.02	0.01	0.02	0.00	0.01
	全県	報告数	32	29	28	19	10	3	2	1	2	1	1
		定点当たり	0.16	0.15	0.14	0.10	0.05	0.02	0.01	0.01	0.01	0.01	0.01
	県域	報告数	10	12	6	9	5	1	1	1	1	1	-
		定点当たり	0.14	0.16	0.08	0.12	0.07	0.01	0.01	0.01	0.01	0.01	-
流行性耳下腺炎	全国	報告数	72	138	155	156	119	70	72	41	72	7	15
		定点当たり	0.02	0.04	0.05	0.05	0.04	0.02	0.02	0.01	0.02	0.00	0.00
	全県	報告数	2	2	8	8	15	4	4	2	3	-	-
		定点当たり	0.01	0.01	0.04	0.04	0.08	0.02	0.02	0.01	0.02	-	-
	県域	報告数	2	2	3	5	11	2	1	-	2	-	-
		定点当たり	0.03	0.03	0.04	0.07	0.15	0.03	0.01	-	0.03	-	-

表3 5週前～今週の推移 (その1)
(全県及び横浜市・川崎市・相模原市を除く県域)

2014年37週(09月08日～09月14日)

疾病名	項目		5週前	4週前	3週前	2週前	1週前	今週
			32週	33週	34週	35週	36週	37週
			(08月04日 ～08月10 日)	(08月11日 ～08月17 日)	(08月18日 ～08月24 日)	(08月25日 ～08月31 日)	(09月01日 ～09月07 日)	(09月08日 ～09月14 日)
インフルエンザ (高病原性鳥インフル ガを除く)	全県	報告数	10	5	3	5	3	10
		定点当たり	0.03	0.02	0.01	0.02	0.01	0.03
	県域	報告数	1	3	1	3	3	5
		定点当たり	0.01	0.03	0.01	0.03	0.03	0.04
RSウイルス 感染症	全県	報告数	15	22	28	41	74	104
		定点当たり	0.08	0.15	0.14	0.20	0.38	0.53
	県域	報告数	6	4	12	10	25	34
		定点当たり	0.08	0.07	0.17	0.14	0.36	0.47
咽頭結膜熱	全県	報告数	60	42	70	41	59	50
		定点当たり	0.32	0.28	0.35	0.20	0.30	0.26
	県域	報告数	27	17	23	12	23	20
		定点当たり	0.38	0.30	0.33	0.17	0.33	0.27
A群溶血性レ ンサ球菌咽頭 炎	全県	報告数	108	58	98	111	133	176
		定点当たり	0.58	0.39	0.49	0.54	0.68	0.90
	県域	報告数	30	20	34	33	32	59
		定点当たり	0.42	0.35	0.49	0.46	0.46	0.81
感染性胃腸炎	全県	報告数	551	346	558	590	604	630
		定点当たり	2.96	2.34	2.80	2.89	3.08	3.21
	県域	報告数	197	111	162	167	192	194
		定点当たり	2.77	1.95	2.31	2.35	2.74	2.66
水痘	全県	報告数	89	68	81	76	98	102
		定点当たり	0.48	0.46	0.41	0.37	0.50	0.52
	県域	報告数	30	19	30	19	32	33
		定点当たり	0.42	0.33	0.43	0.27	0.46	0.45
手足口病	全県	報告数	159	79	145	172	210	171
		定点当たり	0.85	0.53	0.73	0.84	1.07	0.87
	県域	報告数	29	23	35	48	41	30
		定点当たり	0.41	0.40	0.50	0.68	0.59	0.41
伝染性紅斑	全県	報告数	120	57	140	94	91	76
		定点当たり	0.65	0.39	0.70	0.46	0.46	0.39
	県域	報告数	17	11	26	22	19	20
		定点当たり	0.24	0.19	0.37	0.31	0.27	0.27
突発性発しん	全県	報告数	108	76	144	162	136	147
		定点当たり	0.58	0.51	0.72	0.79	0.69	0.75
	県域	報告数	37	26	49	56	56	50
		定点当たり	0.52	0.46	0.70	0.79	0.80	0.68

表3 5週前～今週の推移 (その2)
(全県及び横浜市・川崎市・相模原市を除く県域)

2014年37週(09月08日～09月14日)

疾病名	項目		5週前	4週前	3週前	2週前	1週前	今週
			32週	33週	34週	35週	36週	37週
			(08月04日 ～08月10 日)	(08月11日 ～08月17 日)	(08月18日 ～08月24 日)	(08月25日 ～08月31 日)	(09月01日 ～09月07 日)	(09月08日 ～09月14 日)
百日咳	全県	報告数	2	-	-	1	-	2
		定点当たり	0.01	-	-	-	-	0.01
	県域	報告数	1	-	-	1	-	2
		定点当たり	0.01	-	-	0.01	-	0.03
ヘルパンギーナ	全県	報告数	776	376	410	390	258	213
		定点当たり	4.17	2.54	2.06	1.91	1.32	1.09
	県域	報告数	250	119	117	123	93	75
		定点当たり	3.52	2.09	1.67	1.73	1.33	1.03
流行性耳下腺炎	全県	報告数	68	38	54	47	45	50
		定点当たり	0.37	0.26	0.27	0.23	0.23	0.26
	県域	報告数	50	26	28	25	18	30
		定点当たり	0.70	0.46	0.40	0.35	0.26	0.41
急性出血性結膜炎	全県	報告数	-	1	1	-	-	3
		定点当たり	-	0.03	0.02	-	-	0.08
	県域	報告数	-	-	1	-	-	-
		定点当たり	-	-	0.07	-	-	-
流行性角結膜炎	全県	報告数	43	32	54	41	37	42
		定点当たり	1.05	0.91	1.32	1.00	0.90	1.05
	県域	報告数	24	18	25	23	10	23
		定点当たり	1.60	1.38	1.79	1.64	0.71	1.64
細菌性髄膜炎	全県	報告数	2	-	-	-	-	1
		定点当たり	0.20	-	-	-	-	0.10
	県域	報告数	1	-	-	-	-	-
		定点当たり	0.25	-	-	-	-	-
無菌性髄膜炎	全県	報告数	1	-	1	1	-	2
		定点当たり	0.10	-	0.09	0.10	-	0.20
	県域	報告数	1	-	1	-	-	2
		定点当たり	0.25	-	0.25	-	-	0.50
マイコプラズマ肺炎	全県	報告数	1	-	4	9	2	1
		定点当たり	0.10	-	0.36	0.90	0.18	0.10
	県域	報告数	-	-	-	-	-	1
		定点当たり	-	-	-	-	-	0.25
クラミジア肺炎 (オウム病を除く)	全県	報告数	-	-	-	-	-	1
		定点当たり	-	-	-	-	-	0.10
	県域	報告数	-	-	-	-	-	1
		定点当たり	-	-	-	-	-	0.25
感染性胃腸炎 (ロタウイルス)	全県	報告数	-	-	-	-	-	-
		定点当たり	-	-	-	-	-	-
	県域	報告数	-	-	-	-	-	-
		定点当たり	-	-	-	-	-	-