



# 神奈川県感染症発生情報（36週報）

（9月1日～9月7日）

<http://www.eiken.pref.kanagawa.jp/>



## 今週の注目感染症

### ～腸管出血性大腸菌感染症～

腸管出血性大腸菌感染症の報告数が多い状況が続いています。腸管出血性大腸菌以外の病原菌による食中毒の報告数も多くなっており、食品の調理および購入にあたっては十分な注意が必要です。適切な温度管理（十分な加熱、冷蔵保存）を心がけ、使用後の調理用具の洗浄・消毒も行うようにしましょう。また、手指などを介した感染の拡大も多く見られていますので、食事前、調理前、トイレの後など毎日の手洗いを引き続きしっかりと行いましょう。

### ～デング熱～

神奈川県では、第36週に国内及び海外渡航歴のある3例の報告数があり、第1週から第36週までの累積報告数は15例となっています。デング熱はウイルスをもったネッタイシマカやヒトスジシマカという蚊に刺されることで発症する急性熱性疾患で、多くは感染してから3～7日の潜伏期間後に発熱、頭痛、関節痛、発疹等の症状が現れます。重症化するのは稀で、1週間前後で回復します。予防には、有効な予防接種やウイルスに対する薬はないため、特に流行地への海外渡航の際や、また国内においても長袖、長ズボンの着用、虫除け剤の使用など日中に蚊に刺されない対策を行いましょ。

## 今週の全数把握対象疾患

（当該週の国による集計及び各保健福祉事務所からの報告をもとに期日を決めて集計しているため、集計数が前後することがあります。）

分類	対象疾患	内訳				神奈川県
		県域	横浜市	川崎市	相模原市	
二類	結核	8	8	3	2	21
三類	腸管出血性大腸菌感染症	5	3	3	1	12
四類	デング熱		2		1	3
	マラリア	2				2
	レジオネラ症		1			1
五類	アメーバ赤痢		1			1
	梅毒		1			1
	風しん				1	1
	麻しん		1			1

## 全数把握対象疾患情報

- ・結核21例：年齢群は10歳未満1例、20歳代1例、30歳代1例、40歳代4例、50歳代3例、60歳代2例、70歳代2例、80歳代6例、90歳代1例、病型は肺結核12例、結核性胸膜炎2例、頸部リンパ節結核1例、無症状病原体保有者6例
- ・腸管出血性大腸菌感染症12例（有症状者9例、無症状病原体保有者3例）：年齢群は10歳未満3例、10歳代1例、20歳代3例、30歳代2例、50歳代2例、70歳代1例、血清型・毒素型はO157 VT1VT2 5例、O157 VT2 3例、O157 毒素型不明1例、O26 VT1 3例、推定感染地域は神奈川県7例、モロッコ1例、都道府県不明4例
- ・デング熱3例：年齢群は10歳代1例、20歳代2例、病型はデング熱3例、推定感染地域は東京都2例、タイ1例
- ・マラリア2例：年齢群は20歳代1例、40歳代1例、病型は熱帯熱1例、不明1例、推定感染地域はコンゴ民主共和国1例、ガーナ1例
- ・レジオネラ症1例：年齢群は40歳代、病型は肺炎型、推定感染地域は都道府県不明
- ・アメーバ赤痢1例：年齢群は40歳代、病型は腸管アメーバ症、感染経路は経口感染、推定感染地域は神奈川県
- ・梅毒1例：年齢群は20歳代、病型は早期顕症梅毒 期、推定感染経路は異性間性的接触、推定感染地域は神奈川県
- ・風しん1例：年齢群は10歳未満、病型は臨床診断例、推定感染地域は神奈川県、ワクチン接種歴は接種あり
- ・麻しん1例：年齢群は10歳代、病型は臨床診断例、推定感染地域は神奈川県、ワクチン接種歴は接種あり

## 今週の定点把握対象疾患

- ・RSウイルス感染症の定点当たりの報告数が、厚木保健福祉事務所管内（1.09）、横須賀市（0.78）で多くなっています。

## 神奈川県感染症情報センター

神奈川県衛生研究所 企画情報部 衛生情報課

TEL:0467-83-4400(代表)

FAX:0467-89-5211(企画情報部)

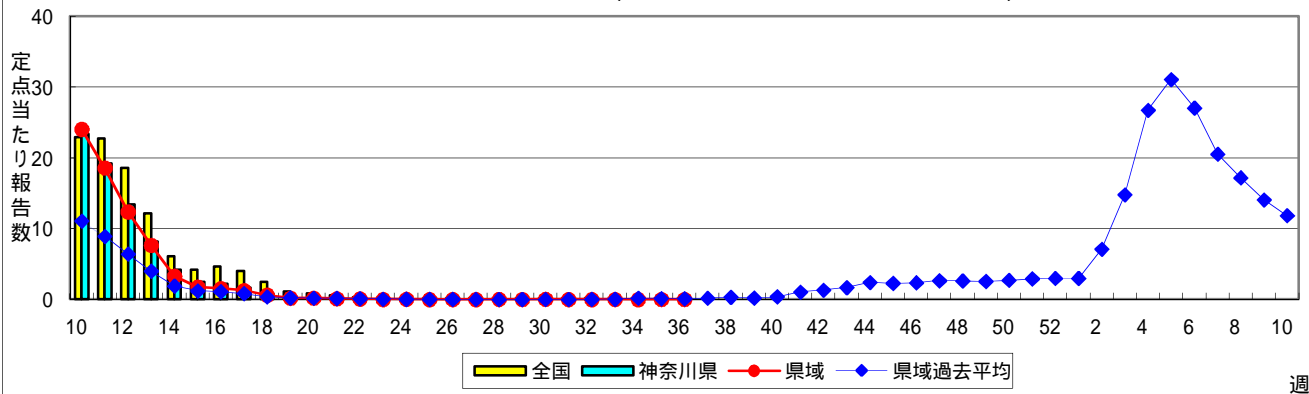
感染症発生動向調査事業は「感染症の予防及び感染症の患者に対する医療に関する法律」によって行われています。

\* 県域とは、神奈川県内の市町村のうち横浜市、川崎市、相模原市を除いた地域です。

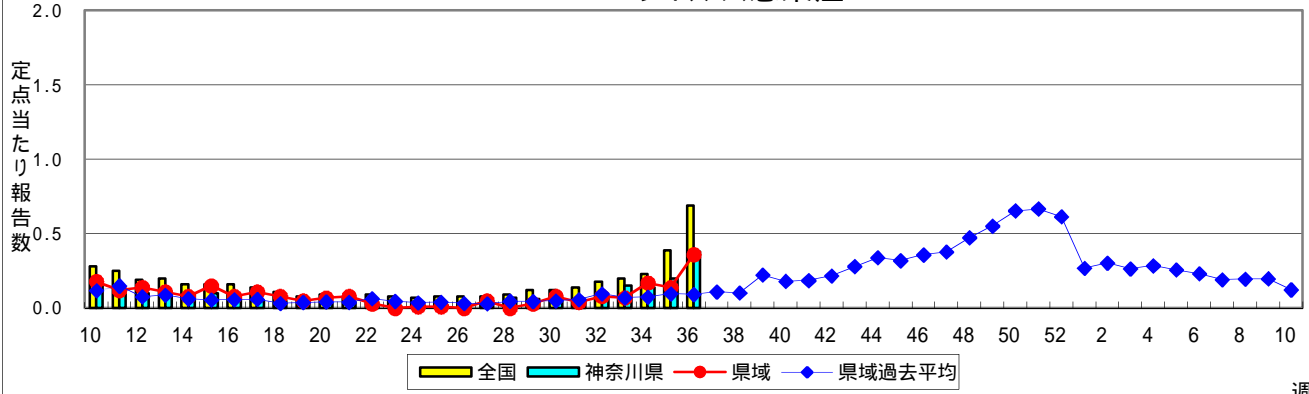
# 感染症発生動向調査:週報対象疾患の時系列グラフ

疾患名の括弧書きは、一般名称であり、正式名称ではありません。  
神奈川県&県域(横浜市・川崎市・相模原市を除く)のデータです。

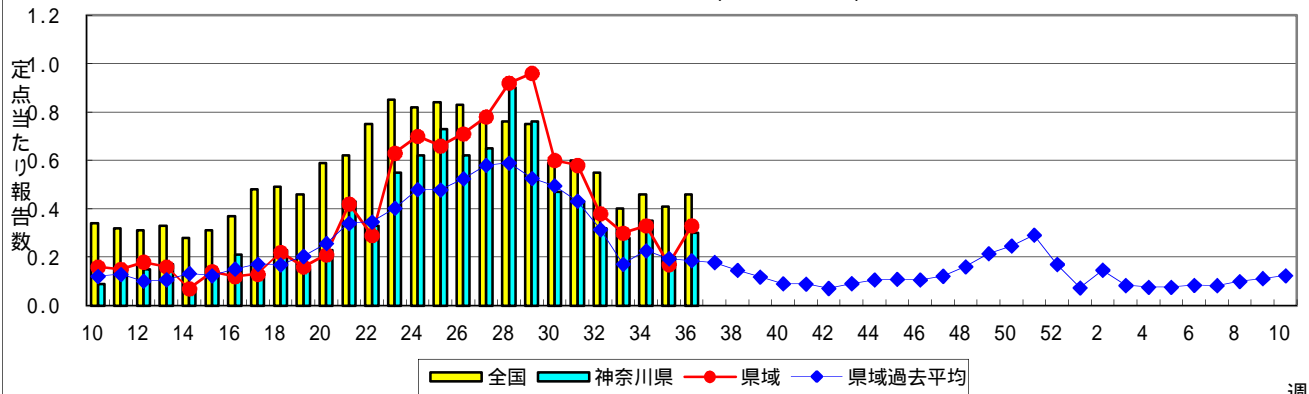
## インフルエンザ(高病原性鳥インフルエンザを除く)



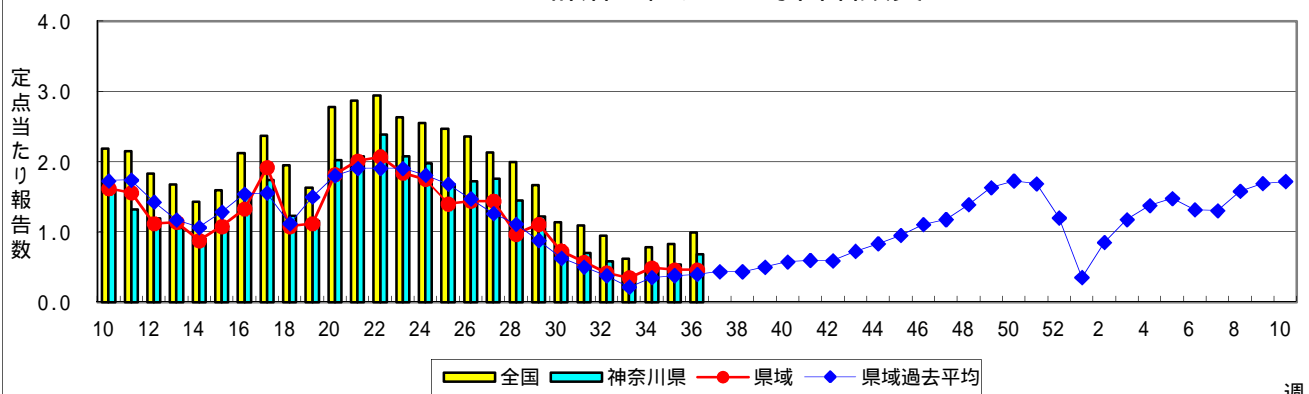
## RSウイルス感染症



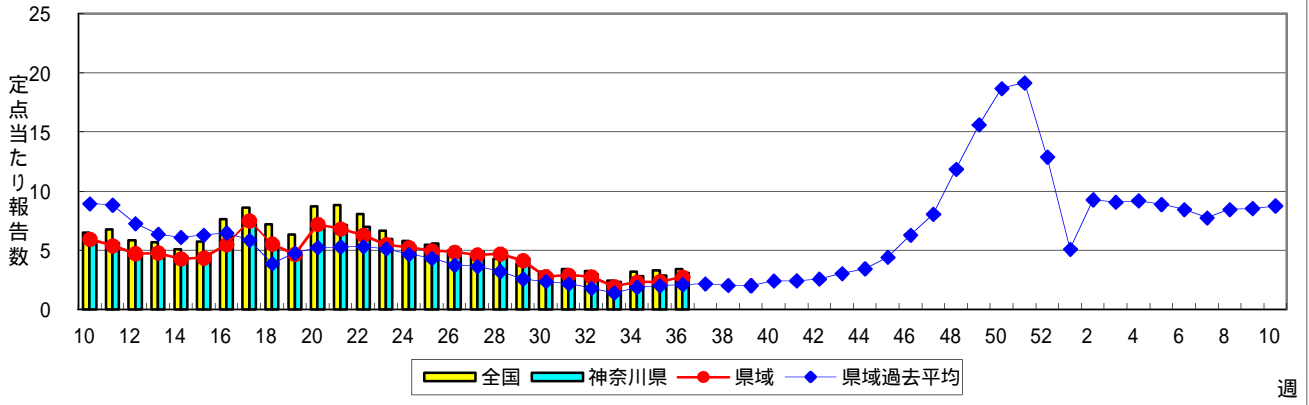
## 咽頭結膜熱(プール熱)



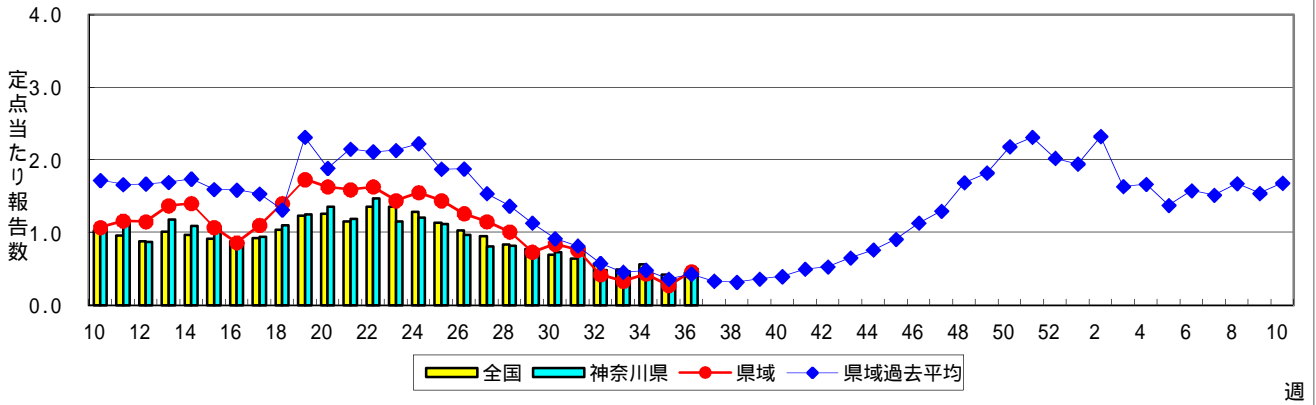
## A群溶血性レンサ球菌咽頭炎



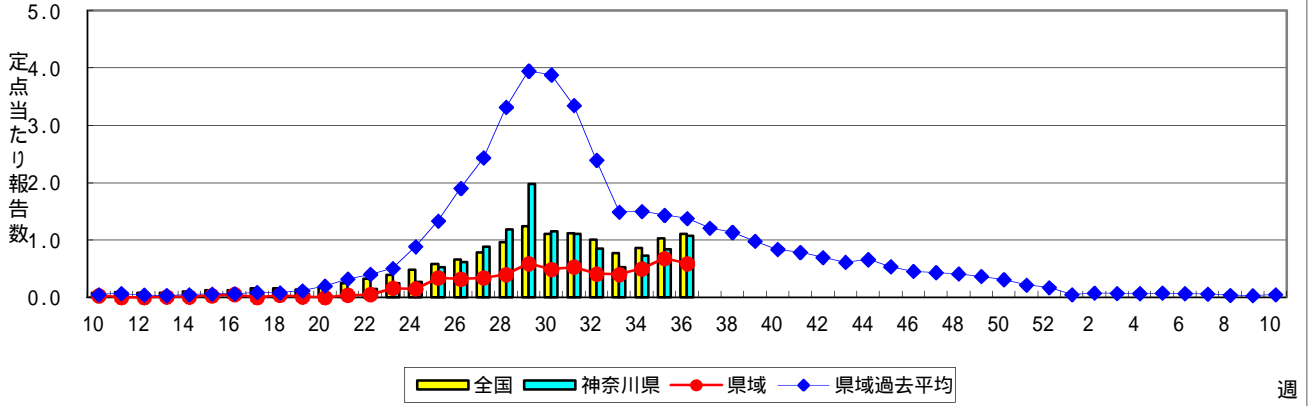
### 感染性胃腸炎



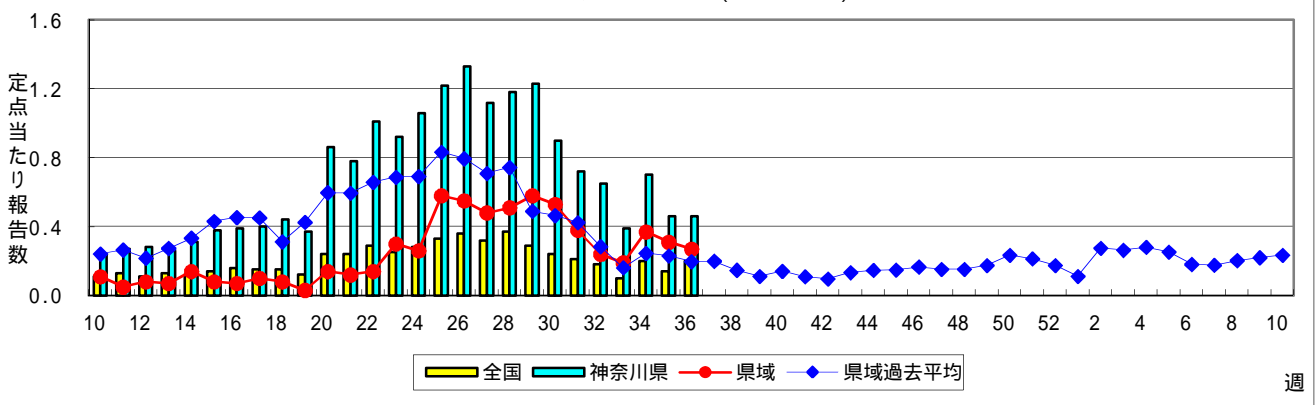
### 水痘(水ぼうそう)



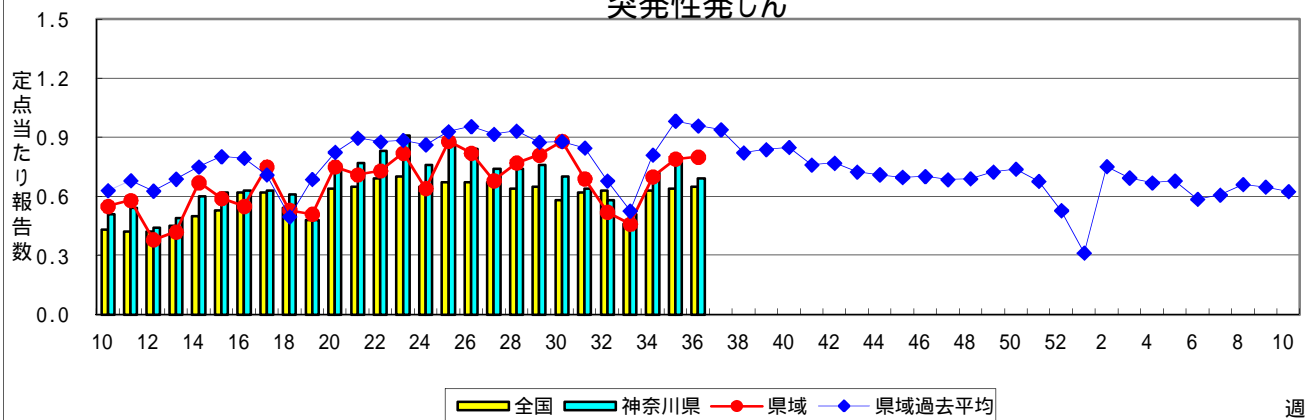
### 手足口病



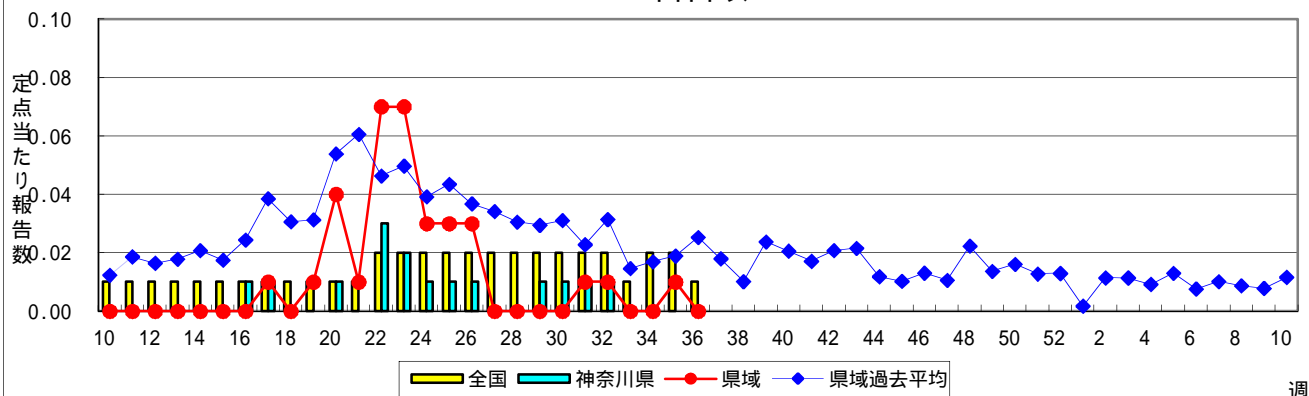
### 伝染性紅斑(リンゴ病)



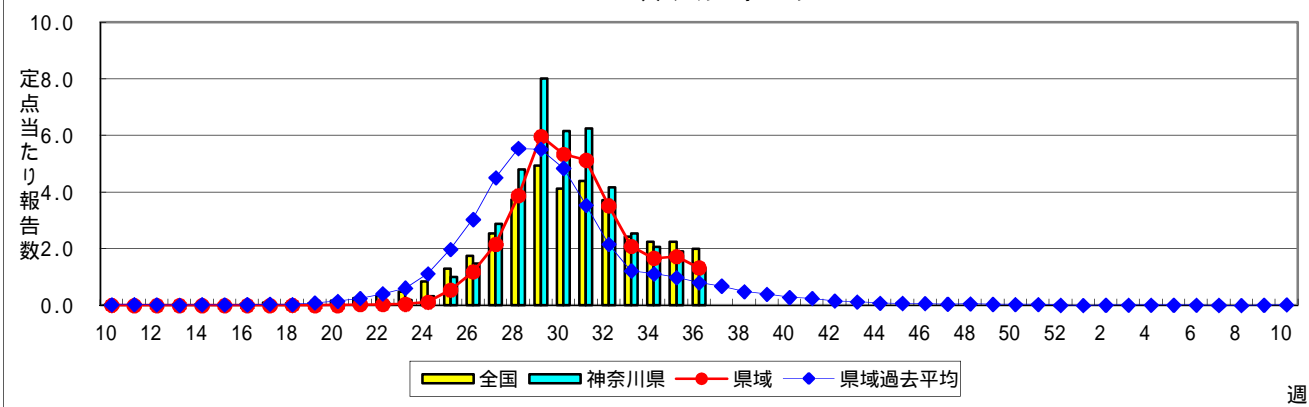
### 突発性発しん



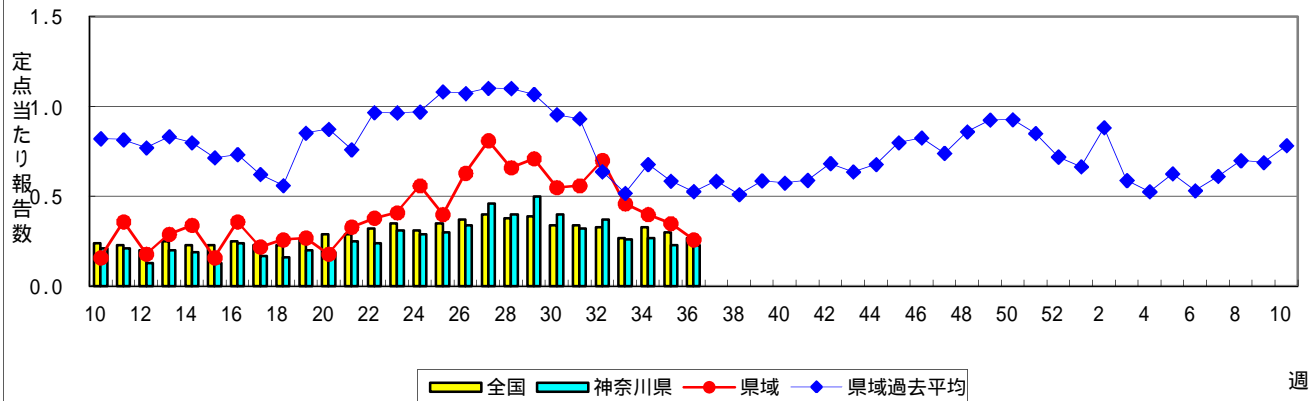
### 百日咳



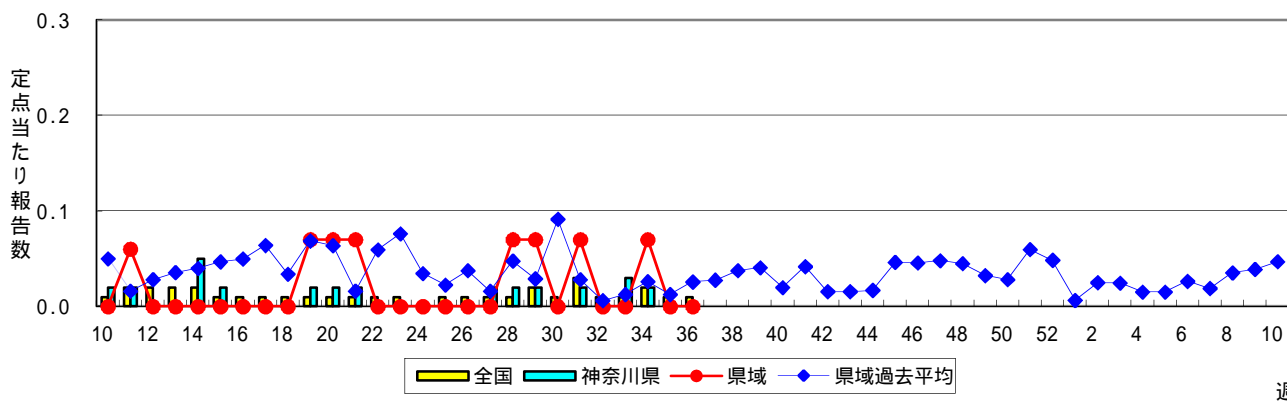
### ヘルパンギーナ



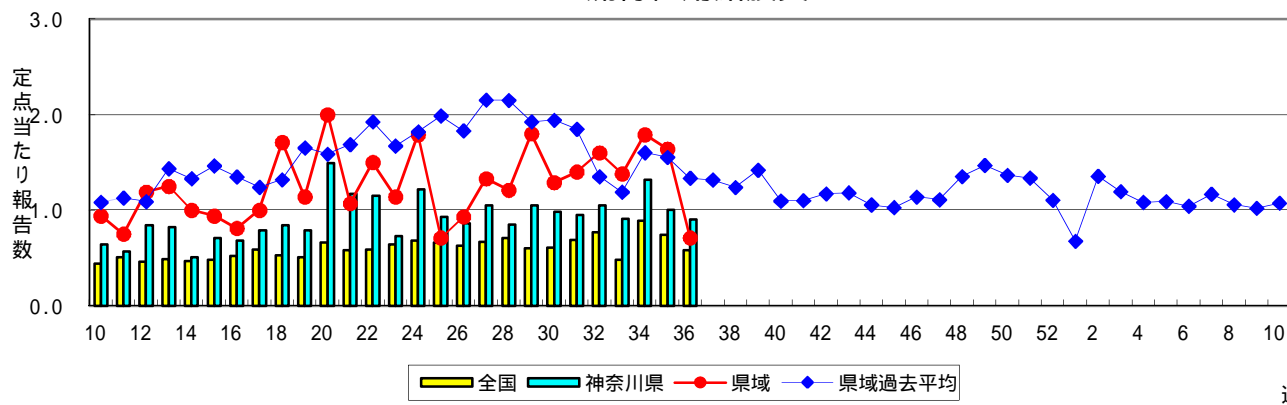
### 流行性耳下腺炎(おたふくかぜ)



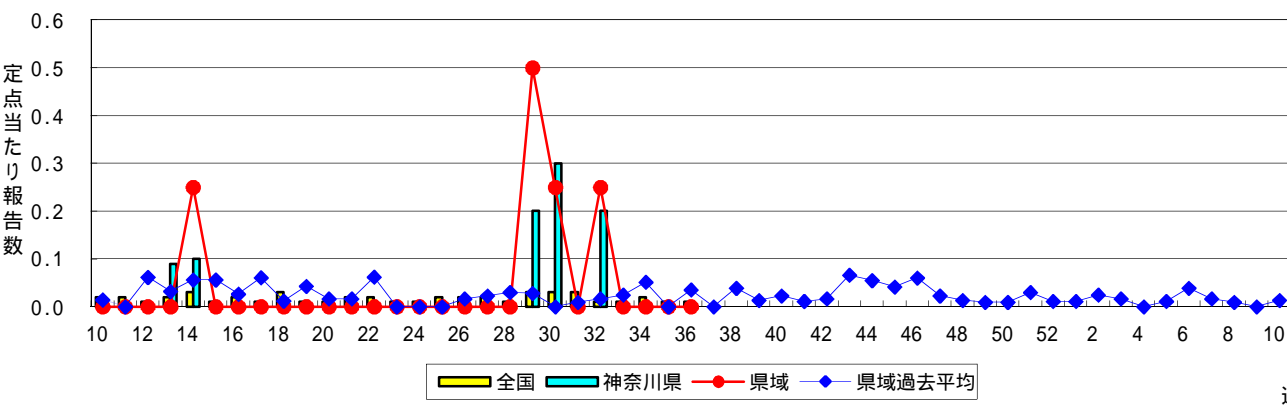
### 急性出血性結膜炎



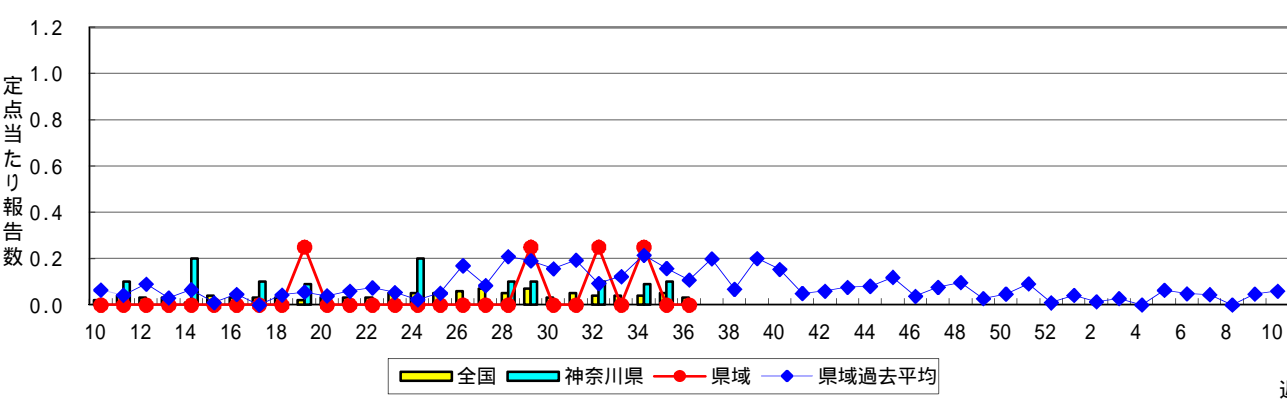
### 流行性角結膜炎



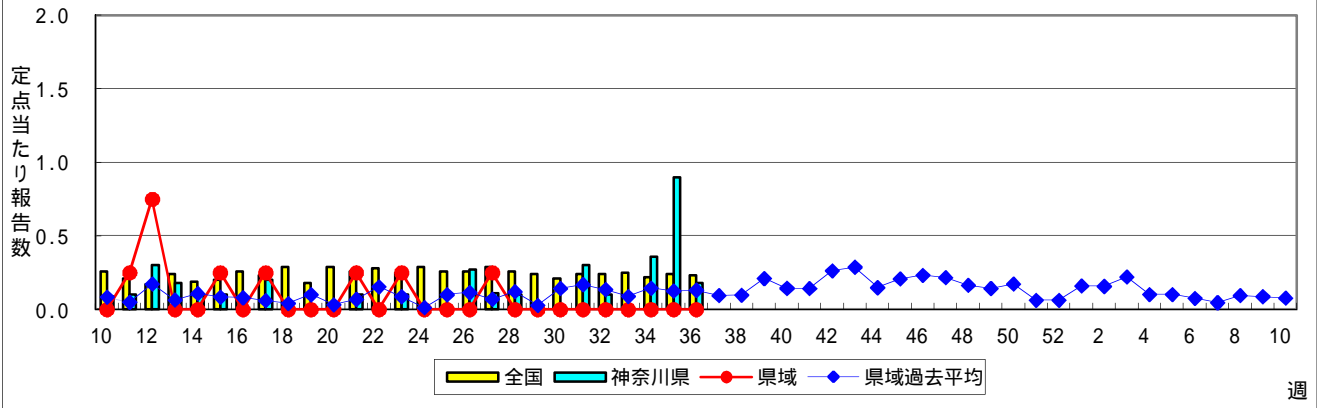
### 細菌性髄膜炎



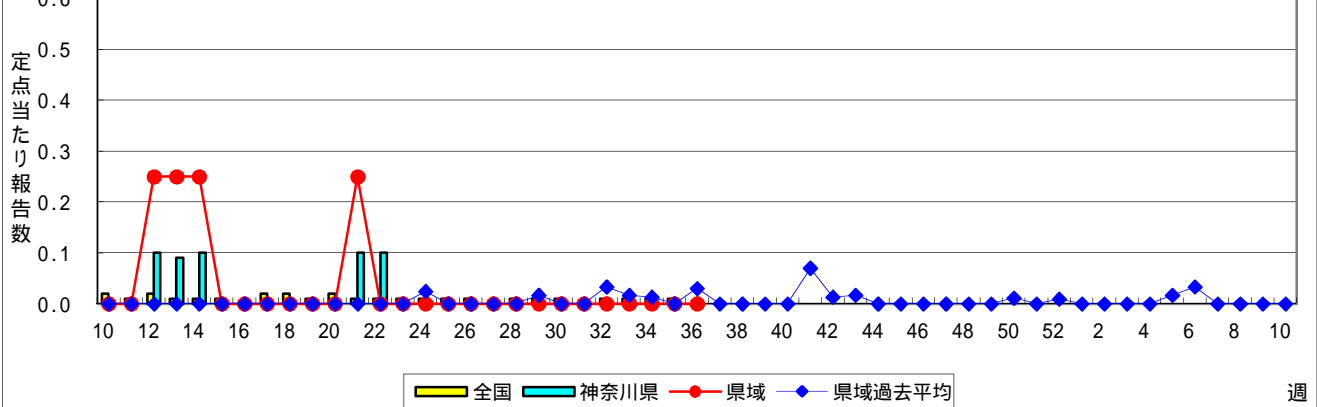
### 無菌性髄膜炎



### マイコプラズマ肺炎



### クラミジア肺炎(オウム病を除く)



### 感染性胃腸炎(ロタウイルス)

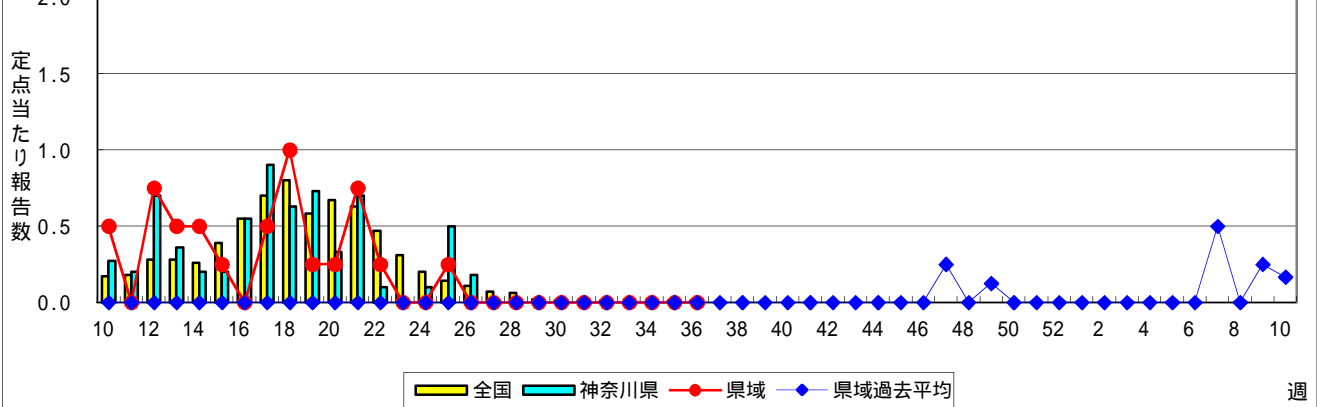


表1 報告数・定点当たり報告数 疾病、政令市・保健所別 (その1)

2014年36週(09月01日～09月07日)

神奈川県	インフルエンザ (高病原性鳥インフルエンザ を除く)		RSウイルス感染症		咽頭結膜熱		A群溶血性レンサ球菌咽頭炎		感染性胃腸炎	
	報告数	定点当たり	報告数	定点当たり	報告数	定点当たり	報告数	定点当たり	報告数	定点当たり
全県	3	0.01	74	0.38	59	0.30	133	0.68	604	3.08
横浜市	-	-	35	0.44	24	0.30	57	0.71	196	2.45
川崎市	-	-	12	0.36	10	0.30	32	0.97	166	5.03
相模原市	-	-	2	0.15	2	0.15	12	0.92	50	3.85
県域 (横浜市、川崎市、相模原市を除く)	3	0.03	25	0.36	23	0.33	32	0.46	192	2.74
横須賀市	-	-	7	0.78	-	-	2	0.22	26	2.89
藤沢市	-	-	1	0.13	3	0.38	4	0.50	15	1.88
平塚	-	-	2	0.29	4	0.57	4	0.57	7	1.00
平塚 秦野センター	-	-	-	-	2	0.33	3	0.50	34	5.67
鎌倉	-	-	2	0.40	2	0.40	2	0.40	21	4.20
鎌倉 三崎センター	-	-	-	-	5	2.50	3	1.50	-	-
小田原	-	-	-	-	1	0.20	1	0.20	8	1.60
小田原 足柄上センター	-	-	1	0.33	-	-	-	-	1	0.33
厚木	-	-	12	1.09	4	0.36	9	0.82	42	3.82
厚木 大和センター	3	0.27	-	-	-	-	2	0.29	29	4.14
茅ヶ崎	-	-	-	-	2	0.29	2	0.29	9	1.29

神奈川県	水痘		手足口病		伝染性紅斑		突発性発しん		百日咳	
	報告数	定点当たり	報告数	定点当たり	報告数	定点当たり	報告数	定点当たり	報告数	定点当たり
全県	98	0.50	210	1.07	91	0.46	136	0.69	-	-
横浜市	45	0.56	113	1.41	53	0.66	50	0.63	-	-
川崎市	16	0.48	37	1.12	11	0.33	26	0.79	-	-
相模原市	5	0.38	19	1.46	8	0.62	4	0.31	-	-
県域 (横浜市、川崎市、相模原市を除く)	32	0.46	41	0.59	19	0.27	56	0.80	-	-
横須賀市	-	-	4	0.44	4	0.44	11	1.22	-	-
藤沢市	5	0.63	7	0.88	2	0.25	19	2.38	-	-
平塚	1	0.14	2	0.29	-	-	3	0.43	-	-
平塚 秦野センター	1	0.17	4	0.67	1	0.17	3	0.50	-	-
鎌倉	3	0.60	-	-	2	0.40	1	0.20	-	-
鎌倉 三崎センター	2	1.00	3	1.50	-	-	1	0.50	-	-
小田原	9	1.80	6	1.20	2	0.40	1	0.20	-	-
小田原 足柄上センター	1	0.33	-	-	-	-	1	0.33	-	-
厚木	7	0.64	8	0.73	3	0.27	6	0.55	-	-
厚木 大和センター	1	0.14	2	0.29	2	0.29	5	0.71	-	-
茅ヶ崎	2	0.29	5	0.71	3	0.43	5	0.71	-	-

神奈川県	ヘルパンギーナ		流行性耳下腺炎		急性出血性結膜炎		流行性角結膜炎		細菌性髄膜炎	
	報告数	定点当たり	報告数	定点当たり	報告数	定点当たり	報告数	定点当たり	報告数	定点当たり
全県	258	1.32	45	0.23	-	-	37	0.90	-	-
横浜市	101	1.26	15	0.19	-	-	17	1.06	-	-
川崎市	56	1.70	4	0.12	-	-	4	0.57	-	-
相模原市	8	0.62	8	0.62	-	-	6	1.50	-	-
県域 (横浜市、川崎市、相模原市を除く)	93	1.33	18	0.26	-	-	10	0.71	-	-
横須賀市	12	1.33	9	1.00	-	-	2	1.00	-	-
藤沢市	26	3.25	-	-	-	-	-	-	-	-
平塚	7	1.00	1	0.14	-	-	-	-	-	-
平塚 秦野センター	9	1.50	-	-	-	-	1	1.00	...	...
鎌倉	5	1.00	-	-	-	-	1	1.00	...	...
鎌倉 三崎センター	5	2.50	1	0.50	...	...	...	...	...	...
小田原	18	3.60	-	-	-	-	-	-	...	...
小田原 足柄上センター	-	-	-	-	...	...	...	...	...	...
厚木	8	0.73	5	0.45	-	-	6	2.00	-	-
厚木 大和センター	-	-	-	-	-	-	-	-	...	...
茅ヶ崎	3	0.43	2	0.29	...	...	...	...	...	...





表2 報告数・定点当たり報告数、疾病・年齢階級別  
(全県及び横浜市・川崎市・相模原市を除く県域) (その1)

2014年36週(09月01日~09月07日)

\*表2は、各保健福祉事務所からの最新の報告をもとに作成しているため、国の還元データである表1および表3の数値と一致しないことがあります。

インフルエンザ定点		項目	合計	~5か月	~11か月	1歳	2	3	4	5	6	7	8
インフルエンザ (高病原性鳥インフルエンザを除く)	全国	報告数	180	-	1	3	2	7	3	7	5	13	3
		定点当たり	0.04	-	0.00	0.00	0.00	0.00	0.00	0.00	0.00	0.00	0.00
	全県	報告数	3	-	-	-	-	-	-	-	-	1	-
		定点当たり	0.01	-	-	-	-	-	-	-	-	0.00	-
	県域	報告数	3	-	-	-	-	-	-	-	-	1	-
		定点当たり	0.03	-	-	-	-	-	-	-	-	0.01	-

小児科定点		項目	合計	~5か月	~11か月	1歳	2	3	4	5	6	7	8
RSウイルス 感染症	全国	報告数	2,156	300	463	878	319	128	47	13	5	-	1
		定点当たり	0.69	0.10	0.15	0.28	0.10	0.04	0.01	0.00	0.00	-	0.00
	全県	報告数	74	13	10	32	10	6	3	-	-	-	-
		定点当たり	0.38	0.07	0.05	0.16	0.05	0.03	0.02	-	-	-	-
	県域	報告数	25	4	2	9	4	6	-	-	-	-	-
		定点当たり	0.36	0.06	0.03	0.13	0.06	0.09	-	-	-	-	-
咽頭結膜熱	全国	報告数	1,440	7	69	266	232	249	191	158	105	36	32
		定点当たり	0.46	0.00	0.02	0.08	0.07	0.08	0.06	0.05	0.03	0.01	0.01
	全県	報告数	59	-	2	8	6	6	19	6	4	2	2
		定点当たり	0.30	-	0.01	0.04	0.03	0.03	0.10	0.03	0.02	0.01	0.01
	県域	報告数	23	-	1	4	2	2	5	3	1	1	1
		定点当たり	0.33	-	0.01	0.06	0.03	0.03	0.07	0.04	0.01	0.01	0.01
A群溶血性レンサ球菌咽頭炎	全国	報告数	3,098	1	13	132	201	322	458	478	372	275	207
		定点当たり	0.99	0.00	0.00	0.04	0.06	0.10	0.15	0.15	0.12	0.09	0.07
	全県	報告数	133	-	-	5	4	15	19	22	18	19	8
		定点当たり	0.68	-	-	0.03	0.02	0.08	0.10	0.11	0.09	0.10	0.04
	県域	報告数	32	-	-	-	-	2	3	5	8	3	4
		定点当たり	0.46	-	-	-	-	0.03	0.04	0.07	0.11	0.04	0.06
感染性胃腸炎	全国	報告数	10,759	178	981	1,741	1,187	1,048	857	737	553	447	369
		定点当たり	3.43	0.06	0.31	0.55	0.38	0.33	0.27	0.23	0.18	0.14	0.12
	全県	報告数	604	8	57	87	71	68	47	41	36	21	15
		定点当たり	3.08	0.04	0.29	0.44	0.36	0.35	0.24	0.21	0.18	0.11	0.08
	県域	報告数	192	5	19	26	15	25	16	9	14	14	5
		定点当たり	2.74	0.07	0.27	0.37	0.21	0.36	0.23	0.13	0.20	0.20	0.07
水痘	全国	報告数	1,398	21	68	227	254	277	200	158	72	43	14
		定点当たり	0.45	0.01	0.02	0.07	0.08	0.09	0.06	0.05	0.02	0.01	0.00
	全県	報告数	98	-	5	14	23	13	14	16	4	4	1
		定点当たり	0.50	-	0.03	0.07	0.12	0.07	0.07	0.08	0.02	0.02	0.01
	県域	報告数	32	-	3	8	6	2	5	3	1	2	1
		定点当たり	0.46	-	0.04	0.11	0.09	0.03	0.07	0.04	0.01	0.03	0.01

インフルエンザ定点		項目	9	10-14	15-19	20-29	30-39	40-49	50-59	60-69	70-79	80歳以上
インフルエンザ (高病原性鳥インフルエンザを除く)	全国	報告数	5	29	7	21	21	15	4	9	2	23
		定点当たり	0.00	0.01	0.00	0.00	0.00	0.00	0.00	0.00	0.00	0.00
	全県	報告数	-	-	-	1	-	1	-	-	-	-
		定点当たり	-	-	-	0.00	-	0.00	-	-	-	-
	県域	報告数	-	-	-	1	-	1	-	-	-	-
		定点当たり	-	-	-	0.01	-	0.01	-	-	-	-

小児科定点		項目	9	10-14	15-19	20歳以上
RSウイルス 感染症	全国	報告数	2	-	-	-
		定点当たり	0.00	-	-	-
	全県	報告数	-	-	-	-
		定点当たり	-	-	-	-
	県域	報告数	-	-	-	-
		定点当たり	-	-	-	-
咽頭結膜熱	全国	報告数	19	52	1	23
		定点当たり	0.01	0.02	0.00	0.01
	全県	報告数	-	4	-	-
		定点当たり	-	0.02	-	-
	県域	報告数	-	3	-	-
		定点当たり	-	0.04	-	-
A群溶血性レンサ球菌咽頭炎	全国	報告数	172	291	38	138
		定点当たり	0.05	0.09	0.01	0.04
	全県	報告数	7	10	2	4
		定点当たり	0.04	0.05	0.01	0.02
	県域	報告数	3	3	-	1
		定点当たり	0.04	0.04	-	0.01
感染性胃腸炎	全国	報告数	360	1,120	295	886
		定点当たり	0.11	0.36	0.09	0.28
	全県	報告数	19	61	19	54
		定点当たり	0.10	0.31	0.10	0.28
	県域	報告数	6	17	6	15
		定点当たり	0.09	0.24	0.09	0.21
水痘	全国	報告数	16	30	7	11
		定点当たり	0.01	0.01	0.00	0.00
	全県	報告数	-	3	-	1
		定点当たり	-	0.02	-	0.01
	県域	報告数	-	1	-	-
		定点当たり	-	0.01	-	-

表2 報告数・定点当たり報告数、疾病・年齢階級別  
(全県及び横浜市・川崎市・相模原市を除く県域) (その2)

2014年36週(09月01日～09月07日)

\*表2は、各保健福祉事務所からの最新の報告をもとに作成しているため、国の還元データである表1および表3の数値と一致しないことがあります。

小児科定点	項目	合計	～5か月	～11か月	1歳	
手足口病	全国	報告数	3,474	25	228	968
		定点当たり	1.11	0.01	0.07	0.31
	全県	報告数	210	2	12	68
		定点当たり	1.07	0.01	0.06	0.35
	県域	報告数	41	2	1	9
		定点当たり	0.59	0.03	0.01	0.13
伝染性紅斑	全国	報告数	638	1	7	32
		定点当たり	0.20	0.00	0.00	0.01
	全県	報告数	91	-	-	3
		定点当たり	0.46	-	-	0.02
	県域	報告数	19	-	-	1
		定点当たり	0.27	-	-	0.01
突発性発しん	全国	報告数	2,041	52	828	973
		定点当たり	0.65	0.02	0.26	0.31
	全県	報告数	136	-	65	62
		定点当たり	0.69	-	0.33	0.32
	県域	報告数	56	-	27	25
		定点当たり	0.80	-	0.39	0.36
百日咳	全国	報告数	44	4	3	3
		定点当たり	0.01	0.00	0.00	0.00
	全県	報告数	-	-	-	-
		定点当たり	-	-	-	-
	県域	報告数	-	-	-	-
		定点当たり	-	-	-	-
ヘルパンギーナ	全国	報告数	6,252	49	574	1,687
		定点当たり	1.99	0.02	0.18	0.54
	全県	報告数	258	-	22	84
		定点当たり	1.32	-	0.11	0.43
	県域	報告数	93	-	4	37
		定点当たり	1.33	-	0.06	0.53
流行性耳下腺炎	全国	報告数	845	-	4	47
		定点当たり	0.27	-	0.00	0.01
	全県	報告数	45	-	-	1
		定点当たり	0.23	-	-	0.01
	県域	報告数	18	-	-	1
		定点当たり	0.26	-	-	0.01

小児科定点	項目	2	3	4	5	6	7	8	9	10-14	15-19	20歳以上	
手足口病	全国	報告数	771	591	364	251	106	53	30	21	44	1	21
		定点当たり	0.25	0.19	0.12	0.08	0.03	0.02	0.01	0.01	0.01	0.00	0.01
	全県	報告数	37	27	31	16	5	6	1	2	2	-	1
		定点当たり	0.19	0.14	0.16	0.08	0.03	0.03	0.01	0.01	0.01	-	0.01
	県域	報告数	7	9	7	1	-	2	1	2	-	-	-
		定点当たり	0.10	0.13	0.10	0.01	-	0.03	0.01	0.03	-	-	-
伝染性紅斑	全国	報告数	53	93	124	107	95	48	42	15	16	-	5
		定点当たり	0.02	0.03	0.04	0.03	0.03	0.02	0.01	0.00	0.01	-	0.00
	全県	報告数	9	10	12	20	16	8	5	2	2	-	1
		定点当たり	0.05	0.05	0.06	0.10	0.08	0.04	0.03	0.01	0.01	-	0.01
	県域	報告数	-	3	4	4	3	1	2	1	-	-	-
		定点当たり	-	0.04	0.06	0.06	0.04	0.01	0.03	0.01	-	-	-
突発性発しん	全国	報告数	148	27	10	2	1	-	-	-	-	-	-
		定点当たり	0.05	0.01	0.00	0.00	0.00	-	-	-	-	-	-
	全県	報告数	8	-	1	-	-	-	-	-	-	-	-
		定点当たり	0.04	-	0.01	-	-	-	-	-	-	-	-
	県域	報告数	3	-	1	-	-	-	-	-	-	-	-
		定点当たり	0.04	-	0.01	-	-	-	-	-	-	-	-
百日咳	全国	報告数	2	1	-	1	1	2	4	2	10	4	7
		定点当たり	0.00	0.00	-	0.00	0.00	0.00	0.00	0.00	0.00	0.00	0.00
	全県	報告数	-	-	-	-	-	-	-	-	-	-	-
		定点当たり	-	-	-	-	-	-	-	-	-	-	-
	県域	報告数	-	-	-	-	-	-	-	-	-	-	-
		定点当たり	-	-	-	-	-	-	-	-	-	-	-
ヘルパンギーナ	全国	報告数	1,279	931	691	442	240	121	86	47	74	8	23
		定点当たり	0.41	0.30	0.22	0.14	0.08	0.04	0.03	0.01	0.02	0.00	0.01
	全県	報告数	54	40	27	11	11	3	2	1	1	-	2
		定点当たり	0.28	0.20	0.14	0.06	0.06	0.02	0.01	0.01	0.01	-	0.01
	県域	報告数	21	15	6	5	4	1	-	-	-	-	-
		定点当たり	0.30	0.21	0.09	0.07	0.06	0.01	-	-	-	-	-
流行性耳下腺炎	全国	報告数	60	125	108	131	104	73	52	40	76	10	15
		定点当たり	0.02	0.04	0.03	0.04	0.03	0.02	0.02	0.01	0.02	0.00	0.00
	全県	報告数	-	8	6	9	6	6	2	3	4	-	-
		定点当たり	-	0.04	0.03	0.05	0.03	0.03	0.01	0.02	0.02	-	-
	県域	報告数	-	4	2	4	2	2	1	1	1	-	-
		定点当たり	-	0.06	0.03	0.06	0.03	0.03	0.01	0.01	0.01	-	-

表2 報告数・定点当たり報告数、疾病・年齢階級別  
(全県及び横浜市・川崎市・相模原市を除く県域) (その3)

2014年36週(09月01日~09月07日)

\*表2は、各保健福祉事務所からの最新の報告をもとに作成しているため、国の還元データである表1および表3の数値と一致しないことがあります。

眼科定点		項目	合計	~5か月	~11か月	1歳	2	3	4	5	6	7	8
急性出血性結膜炎	全国	報告数	5	-	-	-	-	-	-	-	-	-	-
		定点当たり	0.01	-	-	-	-	-	-	-	-	-	-
	県域	報告数	-	-	-	-	-	-	-	-	-	-	-
流行性角結膜炎	全国	報告数	396	-	2	23	14	17	17	19	11	6	4
		定点当たり	0.58	-	0.00	0.03	0.02	0.03	0.03	0.03	0.02	0.01	0.01
	県域	報告数	10	-	-	-	-	-	-	-	-	-	-

基幹定点(週報)		項目	合計	0歳	1-4	5-9	10-14	15-19	20-24	25-29	30-34	35-39	40-44
細菌性髄膜炎	全国	報告数	5	2	-	-	1	-	-	-	-	1	-
		定点当たり	0.01	0.00	-	-	0.00	-	-	-	-	0.00	-
	県域	報告数	-	-	-	-	-	-	-	-	-	-	-
無菌性髄膜炎	全国	報告数	15	7	1	1	3	-	1	2	-	-	-
		定点当たり	0.03	0.01	0.00	0.00	0.01	-	0.00	0.00	-	-	-
	県域	報告数	-	-	-	-	-	-	-	-	-	-	-
マイコプラズマ肺炎	全国	報告数	108	1	34	19	11	3	7	3	6	5	1
		定点当たり	0.23	0.00	0.07	0.04	0.02	0.01	0.01	0.01	0.01	0.01	0.00
	県域	報告数	-	-	-	-	-	-	-	-	-	-	-
クラミジア肺炎(オウム病を除く)	全国	報告数	2	-	1	-	-	-	-	-	-	-	-
		定点当たり	0.00	-	0.00	-	-	-	-	-	-	-	-
	県域	報告数	-	-	-	-	-	-	-	-	-	-	-
感染性胃腸炎(ロタウイルス)	全国	報告数	5	-	4	-	-	-	-	1	-	-	-
		定点当たり	0.01	-	0.01	-	-	-	-	0.00	-	-	-
	県域	報告数	-	-	-	-	-	-	-	-	-	-	-

眼科定点		項目	9	10-14	15-19	20-29	30-39	40-49	50-59	60-69	70歳以上
急性出血性結膜炎	全国	報告数	-	1	-	-	1	1	1	-	1
		定点当たり	-	0.00	-	-	0.00	0.00	0.00	-	0.00
	県域	報告数	-	-	-	-	-	-	-	-	-
流行性角結膜炎	全国	報告数	4	11	10	48	83	51	29	26	21
		定点当たり	0.01	0.02	0.01	0.07	0.12	0.08	0.04	0.04	0.03
	県域	報告数	-	-	-	7	8	6	3	-	2

基幹定点(週報)		項目	45-49	50-54	55-59	60-64	65-69	70歳以上
細菌性髄膜炎	全国	報告数	-	-	1	-	-	-
		定点当たり	-	-	0.00	-	-	-
	県域	報告数	-	-	-	-	-	
無菌性髄膜炎	全国	報告数	-	-	-	-	-	
		定点当たり	-	-	-	-	-	
	県域	報告数	-	-	-	-	-	
マイコプラズマ肺炎	全国	報告数	1	3	2	2	2	8
		定点当たり	0.00	0.01	0.00	0.00	0.00	0.02
	県域	報告数	-	-	-	-	-	-
クラミジア肺炎(オウム病を除く)	全国	報告数	-	-	-	-	-	1
		定点当たり	-	-	-	-	-	0.00
	県域	報告数	-	-	-	-	-	-
感染性胃腸炎(ロタウイルス)	全国	報告数	-	-	-	-	-	-
		定点当たり	-	-	-	-	-	-
	県域	報告数	-	-	-	-	-	-

表3 5週前～今週の推移 (その1)  
(全県及び横浜市・川崎市・相模原市を除く県域)

2014年36週(09月01日～09月07日)

疾病名	項目		5週前	4週前	3週前	2週前	1週前	今週
			31週	32週	33週	34週	35週	36週
			(07月28日 ～08月03 日)	(08月04日 ～08月10 日)	(08月11日 ～08月17 日)	(08月18日 ～08月24 日)	(08月25日 ～08月31 日)	(09月01日 ～09月07 日)
インフルエンザ (高病原性鳥インフル ガを除く)	全県	報告数	8	10	5	3	5	3
		定点当たり	0.03	0.03	0.02	0.01	0.02	0.01
	県域	報告数	2	1	3	1	3	3
		定点当たり	0.02	0.01	0.03	0.01	0.03	0.03
RSウイルス 感染症	全県	報告数	11	15	22	28	41	74
		定点当たり	0.05	0.08	0.15	0.14	0.20	0.38
	県域	報告数	3	6	4	12	10	25
		定点当たり	0.04	0.08	0.07	0.17	0.14	0.36
咽頭結膜熱	全県	報告数	87	60	42	70	41	59
		定点当たり	0.43	0.32	0.28	0.35	0.20	0.30
	県域	報告数	42	27	17	23	12	23
		定点当たり	0.58	0.38	0.30	0.33	0.17	0.33
A群溶血性レ ンサ球菌咽頭 炎	全県	報告数	143	108	58	98	111	133
		定点当たり	0.70	0.58	0.39	0.49	0.54	0.68
	県域	報告数	41	30	20	34	33	32
		定点当たり	0.57	0.42	0.35	0.49	0.46	0.46
感染性胃腸炎	全県	報告数	586	551	346	558	590	604
		定点当たり	2.87	2.96	2.34	2.80	2.89	3.08
	県域	報告数	209	197	111	162	167	192
		定点当たり	2.90	2.77	1.95	2.31	2.35	2.74
水痘	全県	報告数	162	89	68	81	76	98
		定点当たり	0.79	0.48	0.46	0.41	0.37	0.50
	県域	報告数	55	30	19	30	19	32
		定点当たり	0.76	0.42	0.33	0.43	0.27	0.46
手足口病	全県	報告数	227	159	79	145	172	210
		定点当たり	1.11	0.85	0.53	0.73	0.84	1.07
	県域	報告数	38	29	23	35	48	41
		定点当たり	0.53	0.41	0.40	0.50	0.68	0.59
伝染性紅斑	全県	報告数	147	120	57	140	94	91
		定点当たり	0.72	0.65	0.39	0.70	0.46	0.46
	県域	報告数	27	17	11	26	22	19
		定点当たり	0.38	0.24	0.19	0.37	0.31	0.27
突発性発しん	全県	報告数	130	108	76	144	162	136
		定点当たり	0.64	0.58	0.51	0.72	0.79	0.69
	県域	報告数	50	37	26	49	56	56
		定点当たり	0.69	0.52	0.46	0.70	0.79	0.80

表3 5週前～今週の推移 (その2)  
(全県及び横浜市・川崎市・相模原市を除く県域)

2014年36週(09月01日～09月07日)

疾病名	項目		5週前	4週前	3週前	2週前	1週前	今週
			31週	32週	33週	34週	35週	36週
			(07月28日 ～08月03 日)	(08月04日 ～08月10 日)	(08月11日 ～08月17 日)	(08月18日 ～08月24 日)	(08月25日 ～08月31 日)	(09月01日 ～09月07 日)
百日咳	全県	報告数	2	2	-	-	1	-
		定点当たり	0.01	0.01	-	-	-	-
	県域	報告数	1	1	-	-	1	-
		定点当たり	0.01	0.01	-	-	0.01	-
ヘルパンギーナ	全県	報告数	1,275	776	376	410	390	258
		定点当たり	6.25	4.17	2.54	2.06	1.91	1.32
	県域	報告数	369	250	119	117	123	93
		定点当たり	5.13	3.52	2.09	1.67	1.73	1.33
流行性耳下腺炎	全県	報告数	65	68	38	54	47	45
		定点当たり	0.32	0.37	0.26	0.27	0.23	0.23
	県域	報告数	40	50	26	28	25	18
		定点当たり	0.56	0.70	0.46	0.40	0.35	0.26
急性出血性結膜炎	全県	報告数	1	-	1	1	-	-
		定点当たり	0.02	-	0.03	0.02	-	-
	県域	報告数	1	-	-	1	-	-
		定点当たり	0.07	-	-	0.07	-	-
流行性角結膜炎	全県	報告数	40	43	32	54	41	37
		定点当たり	0.95	1.05	0.91	1.32	1.00	0.90
	県域	報告数	21	24	18	25	23	10
		定点当たり	1.40	1.60	1.38	1.79	1.64	0.71
細菌性髄膜炎	全県	報告数	-	2	-	-	-	-
		定点当たり	-	0.20	-	-	-	-
	県域	報告数	-	1	-	-	-	-
		定点当たり	-	0.25	-	-	-	-
無菌性髄膜炎	全県	報告数	-	1	-	1	1	-
		定点当たり	-	0.10	-	0.09	0.10	-
	県域	報告数	-	1	-	1	-	-
		定点当たり	-	0.25	-	0.25	-	-
マイコプラズマ肺炎	全県	報告数	3	1	-	4	9	2
		定点当たり	0.30	0.10	-	0.36	0.90	0.18
	県域	報告数	-	-	-	-	-	-
		定点当たり	-	-	-	-	-	-
クラミジア肺炎 (オウム病を除く)	全県	報告数	-	-	-	-	-	-
		定点当たり	-	-	-	-	-	-
	県域	報告数	-	-	-	-	-	-
		定点当たり	-	-	-	-	-	-
感染性胃腸炎 (ロタウイルス)	全県	報告数	-	-	-	-	-	-
		定点当たり	-	-	-	-	-	-
	県域	報告数	-	-	-	-	-	-
		定点当たり	-	-	-	-	-	-