



神奈川県感染症発生情報（35週報）

（8月25日～8月31日）

<http://www.eiken.pref.kanagawa.jp/>



今週の注目感染症

～腸管出血性大腸菌感染症～

腸管出血性大腸菌感染症の報告数が多い状況が続いています。腸管出血性大腸菌以外の病原菌による食中毒の報告数も多くなっており、食品の調理および購入にあたっては十分な注意が必要です。適切な温度管理（十分な加熱、冷蔵保存）を心がけ、使用後の調理用具の洗浄・消毒も行うようにしましょう。また、手指などを介した感染の拡大も多く見られていますので、食事前、調理前、トイレの後など毎日の手洗いを引き続きしっかりと行いましょう。

今週の全数把握対象疾患

（当該週の国による集計及び各保健福祉事務所からの報告をもとに期日を決めて集計しているため、集計数が前後することがあります。）

分類	対象疾患	内訳				神奈川県
		県域	横浜市	川崎市	相模原市	
二類	結核	7	6	4	4	21
三類	細菌性赤痢	1				1
	腸管出血性大腸菌感染症	3	5	3		11
四類	デング熱		3			3
	マラリア		1			1
	レジオネラ症	1	1			2
五類	アメーバ赤痢	1				1
	急性脳炎				1	1
	クロイツフェルト・ヤコブ病	1		1		2
	後天性免疫不全症候群		1	1		2
	梅毒		1	1		2

全数把握対象疾患情報

- ・結核21例：年齢群は20歳代1例、30歳代3例、40歳代3例、50歳代5例、60歳代4例、70歳代1例、80歳代4例、病型は肺結核13例、結核性胸膜炎1例、粟粒結核1例、中耳結核1例、無症状病原体保有者5例
- ・細菌性赤痢1例：年齢群は20歳代、菌種は*S. sonnei*、推定感染経路は経口感染、推定感染地域はインドネシア
- ・腸管出血性大腸菌感染症11例（有症状者9例、無症状病原体保有者2例）：年齢群は10歳未満2例、10歳代2例、40歳代3例、50歳代2例、60歳代1例、70歳代1例、血清型・毒素型はO157 VT1VT2 5例、O157 VT2 2例、O157 毒素型不明1例、O26 VT1 1例、O26 VT2 1例、血清型不明 VT1VT2 1例、推定感染地域は神奈川県5例、都道府県不明6例
- ・デング熱3例：年齢群は10歳代1例、20歳代1例、40歳代1例、病型はデング熱3例、推定感染地域は東京都1例、フィリピン1例、タイ1例
- ・マラリア1例：年齢群は40歳代、病型は熱帯熱、感染地域はカメルーン
- ・レジオネラ症2例：年齢群は70歳代1例、80歳代1例、病型は肺炎型2例、推定感染地域は都道府県不明2例
- ・アメーバ赤痢1例：年齢群は20歳代、病型は腸管アメーバ症、感染経路は同性間性的接触、推定感染地域は都道府県不明
- ・急性脳炎1例：年齢群は10歳代、病原体は不明、推定感染地域は神奈川県
- ・クロイツフェルト・ヤコブ病2例：年齢群は60歳代1例、70歳代1例、病型は古典型クロイツフェルト・ヤコブ病2例
- ・後天性免疫不全症候群2例：年齢群は20歳代1例、30歳代1例、病型は無症候性キャリア2例、推定感染経路は同性間性的接触1例、不明1例、推定感染地域は日本国内2例
- ・梅毒2例：年齢群は20歳代1例、30歳代1例、病型は早期顕症梅毒 期1例、早期顕症梅毒 期1例、推定感染経路は同性間性的接触1例、異性間性的接触1例、推定感染地域は東京都1例、都道府県不明1例

今週の定点把握対象疾患

- ・ヘルパンギーナの定点当たりの報告数が、小田原保健福祉事務所管内（4.5）、藤沢市（2.44）、厚木保健福祉事務所管内（2.36）、川崎市（2.31）、横浜市（2.07）、鎌倉保健福祉事務所三崎センター管内（2.0）で多くなっています。

神奈川県感染症情報センター

神奈川県衛生研究所 企画情報部 衛生情報課

TEL:0467-83-4400(代表)

FAX:0467-89-5211(企画情報部)

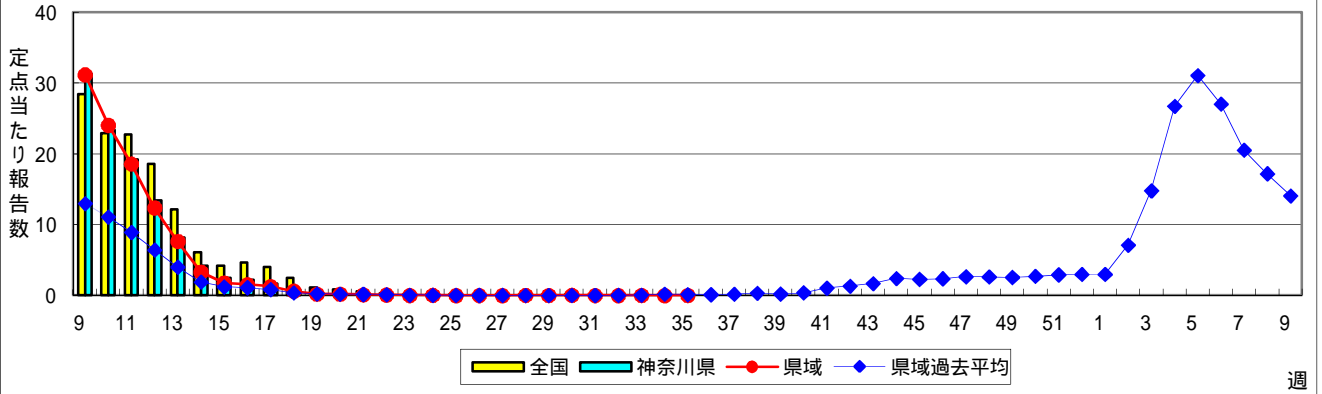
感染症発生動向調査事業は「感染症の予防及び感染症の患者に対する医療に関する法律」によって行われています。

* 県域とは、神奈川県内の市町村のうち横浜市、川崎市、相模原市を除いた地域です。

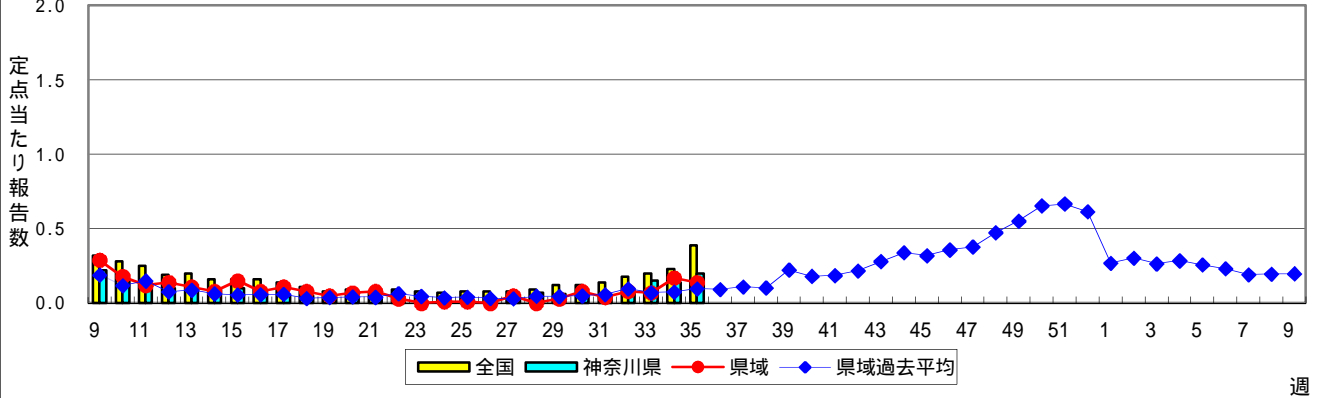
感染症発生動向調査:週報対象疾患の時系列グラフ

疾患名の括弧書きは、一般名称であり、正式名称ではありません。
 神奈川県&県域(横浜市・川崎市・相模原市を除く)のデータです。

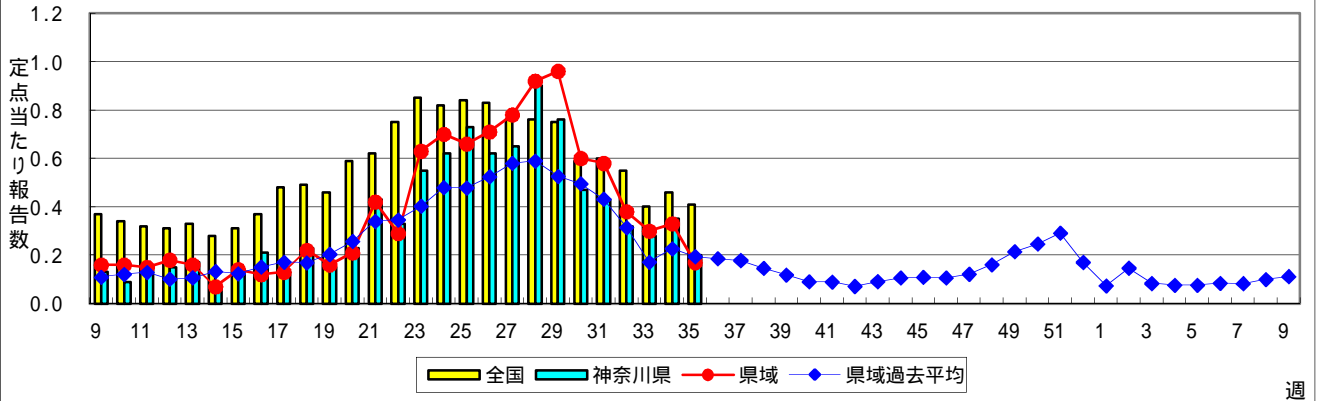
インフルエンザ(高病原性鳥インフルエンザを除く)



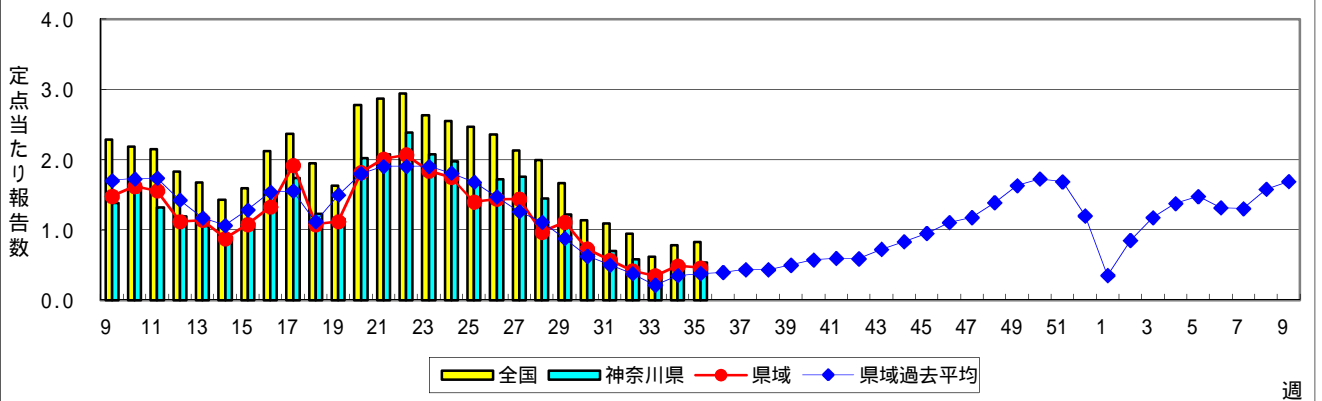
RSウイルス感染症



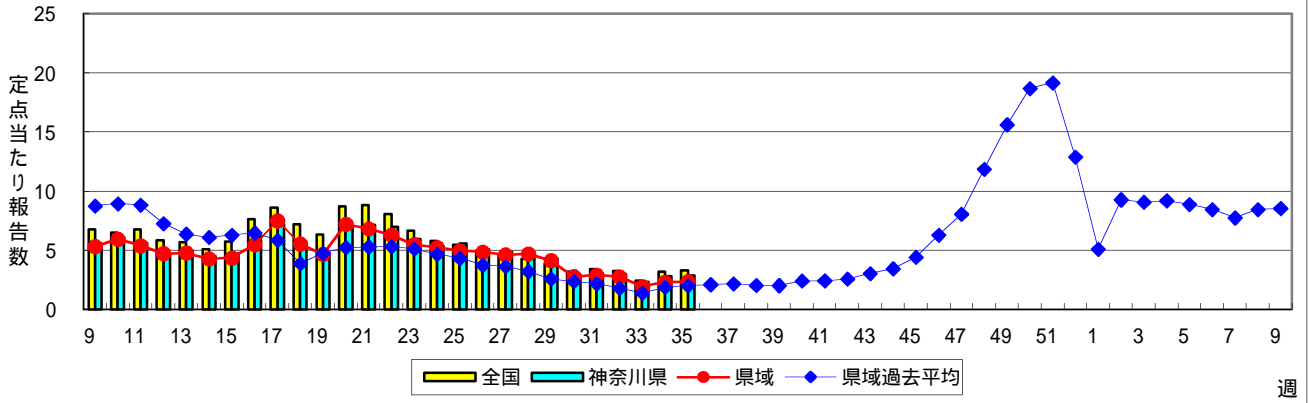
咽頭結膜熱(プール熱)



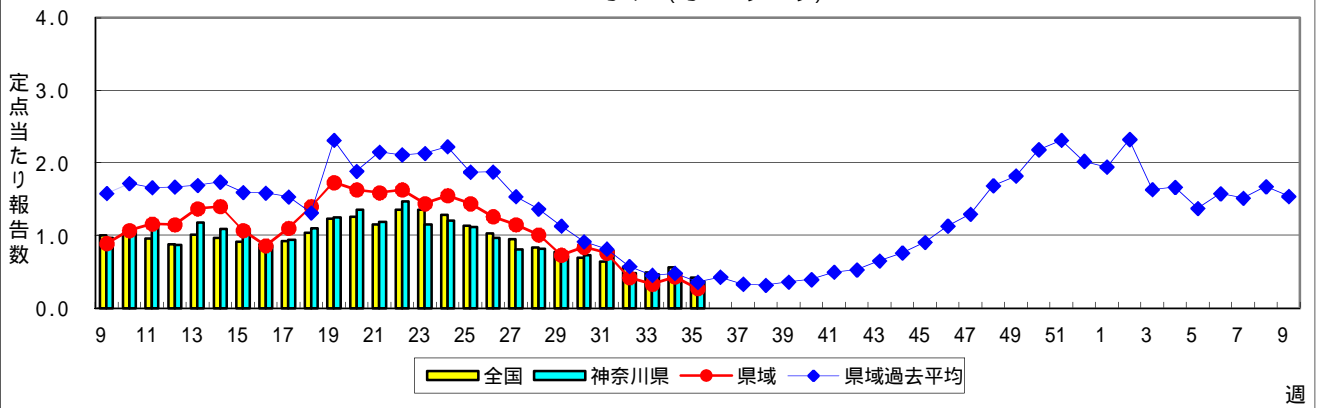
A群溶血性レンサ球菌咽頭炎



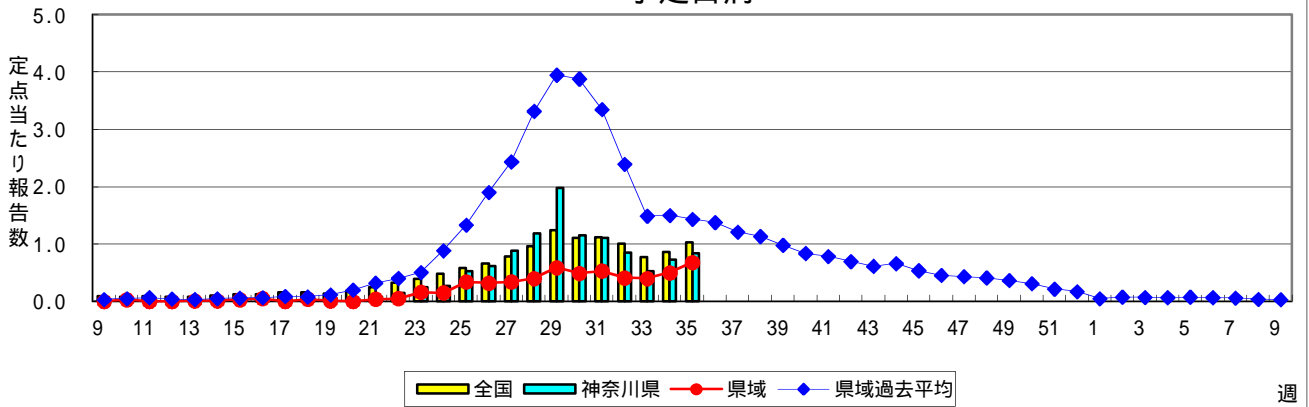
感染性胃腸炎



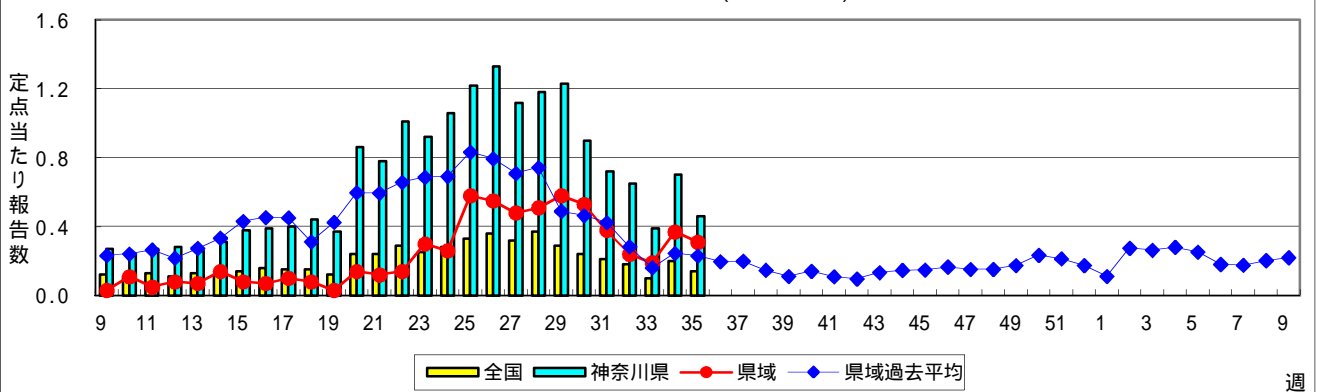
水痘(水ぼうそう)



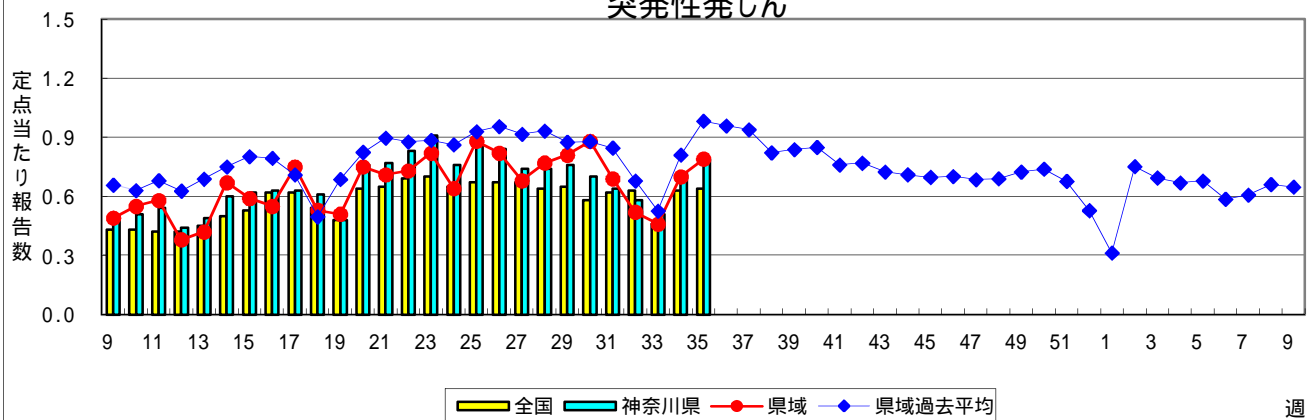
手足口病



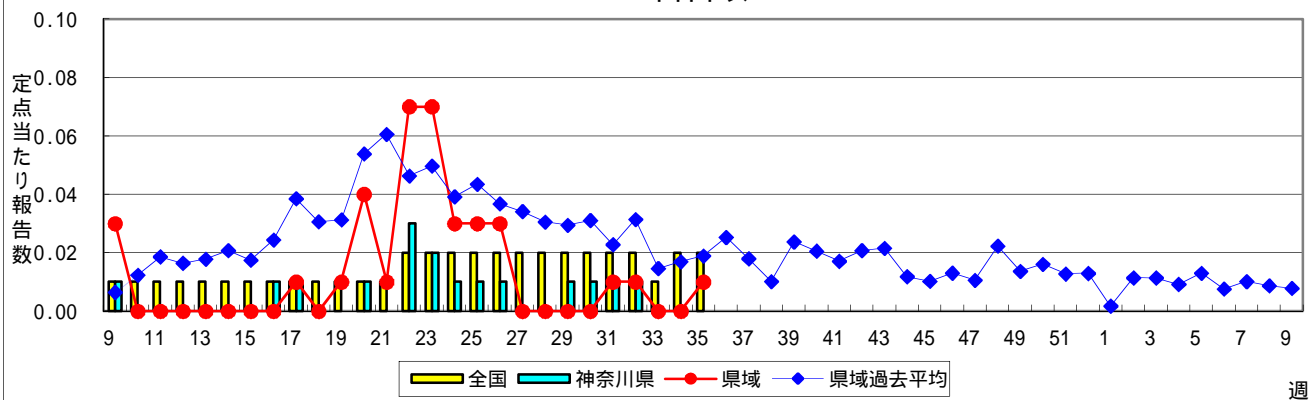
伝染性紅斑(リンゴ病)



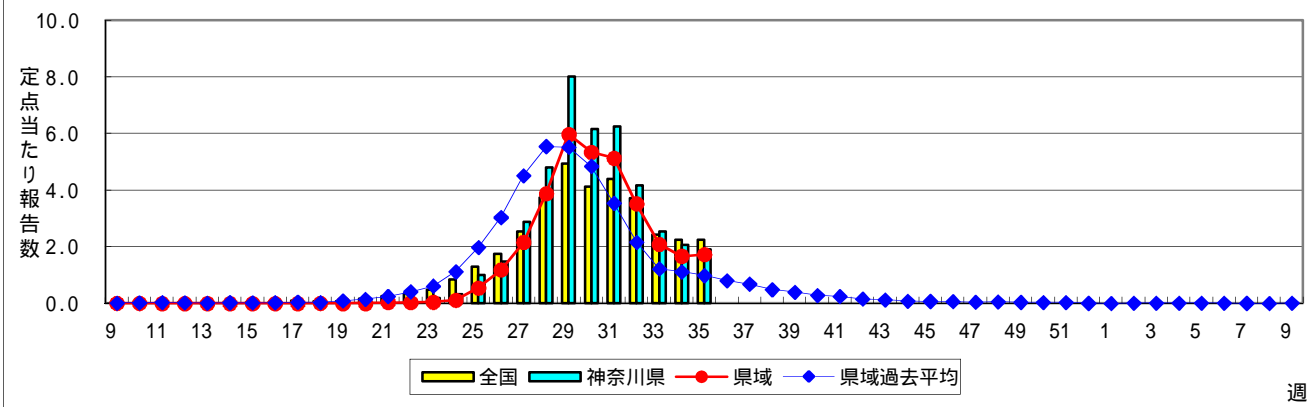
突発性発しん



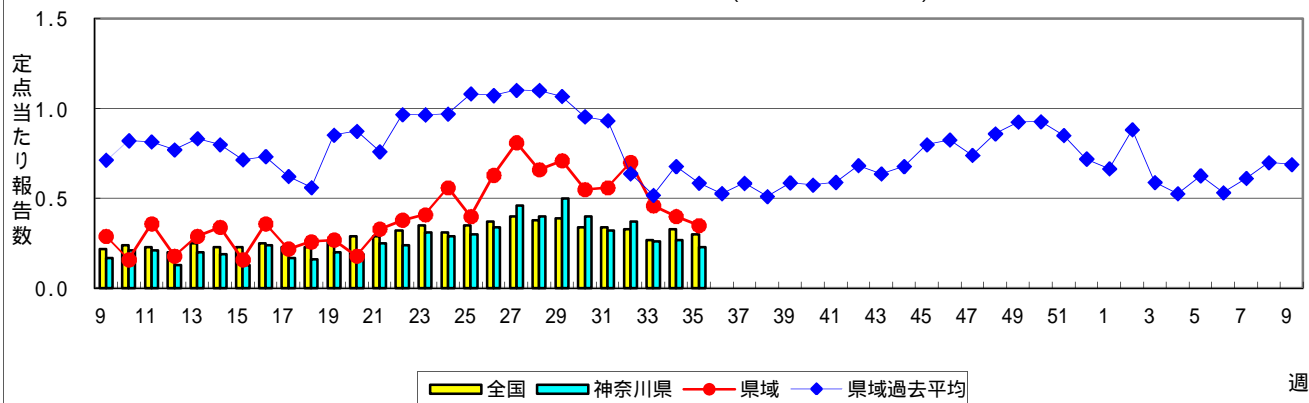
百日咳



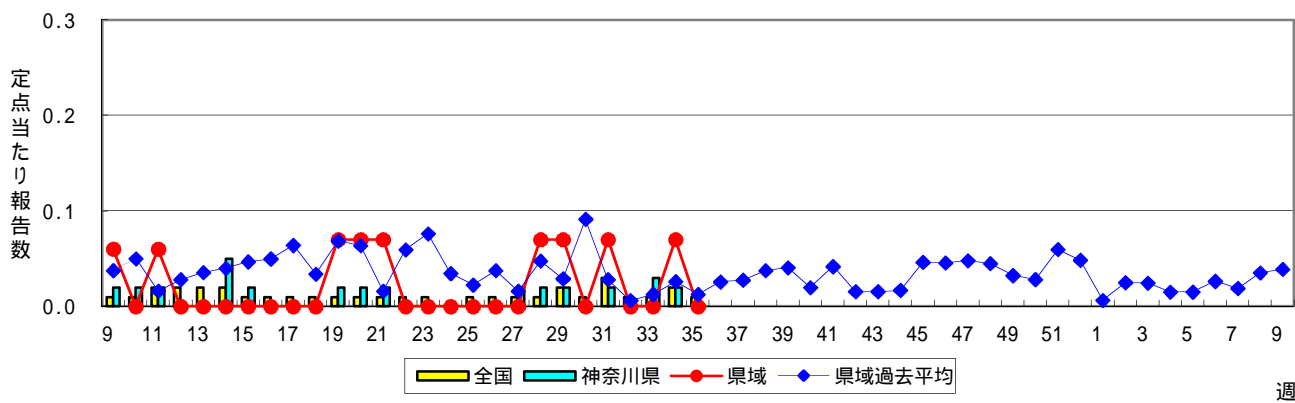
ヘルパンギーナ



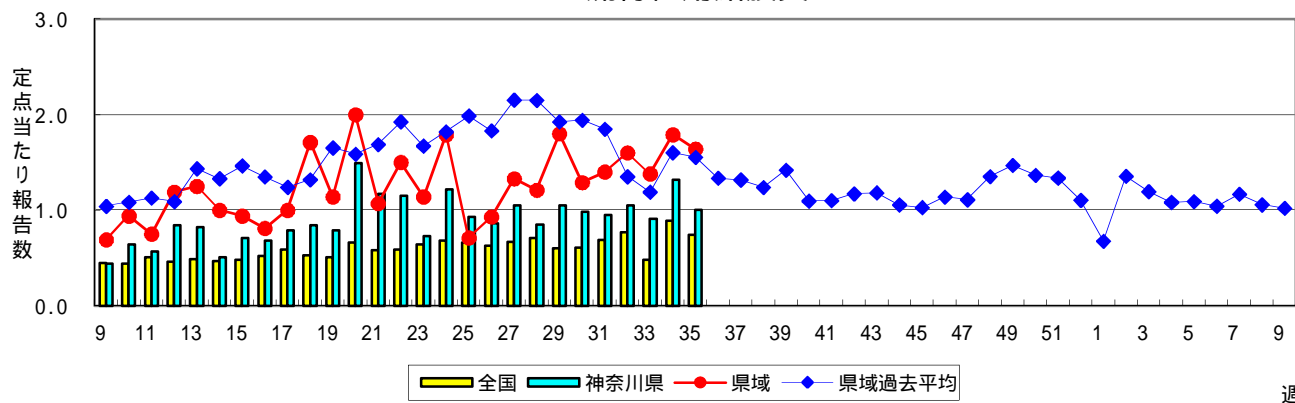
流行性耳下腺炎(おたふくかぜ)



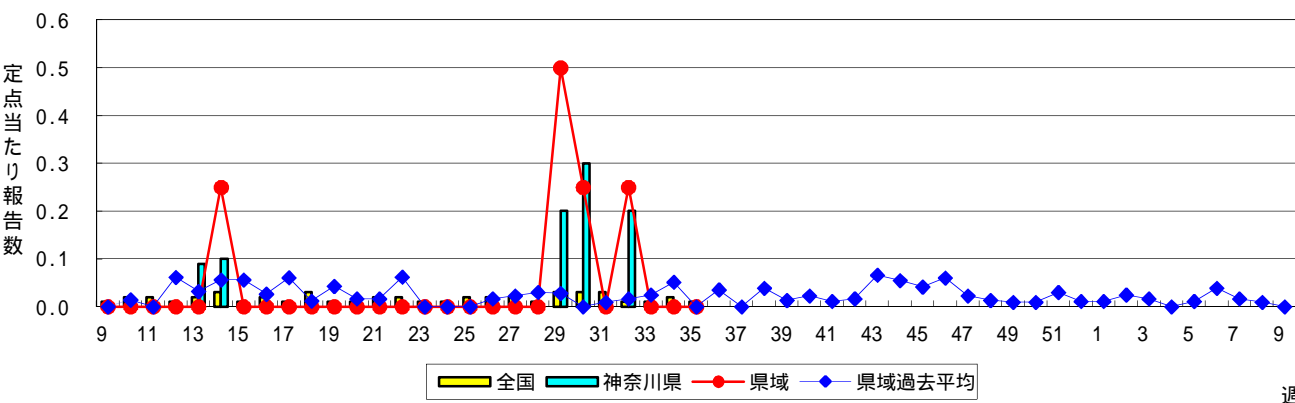
急性出血性結膜炎



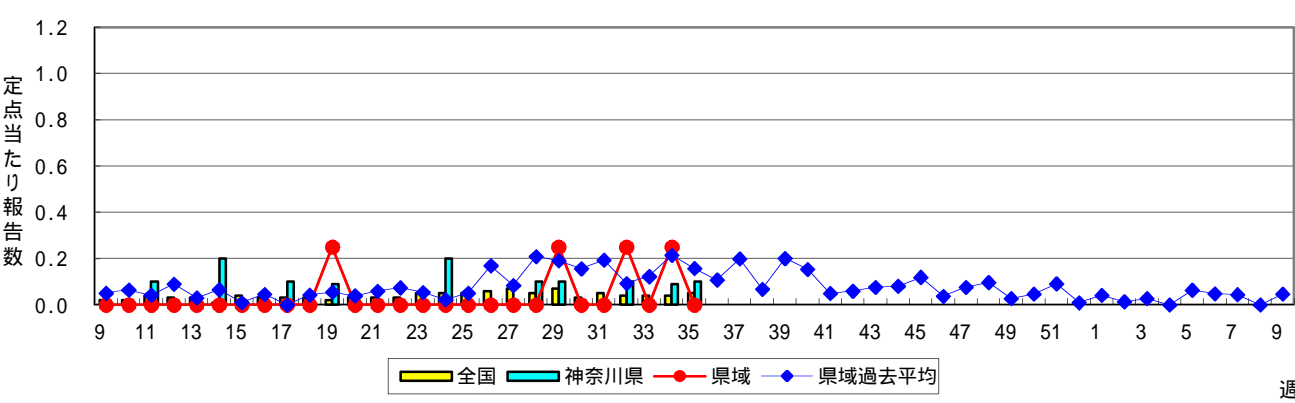
流行性角結膜炎



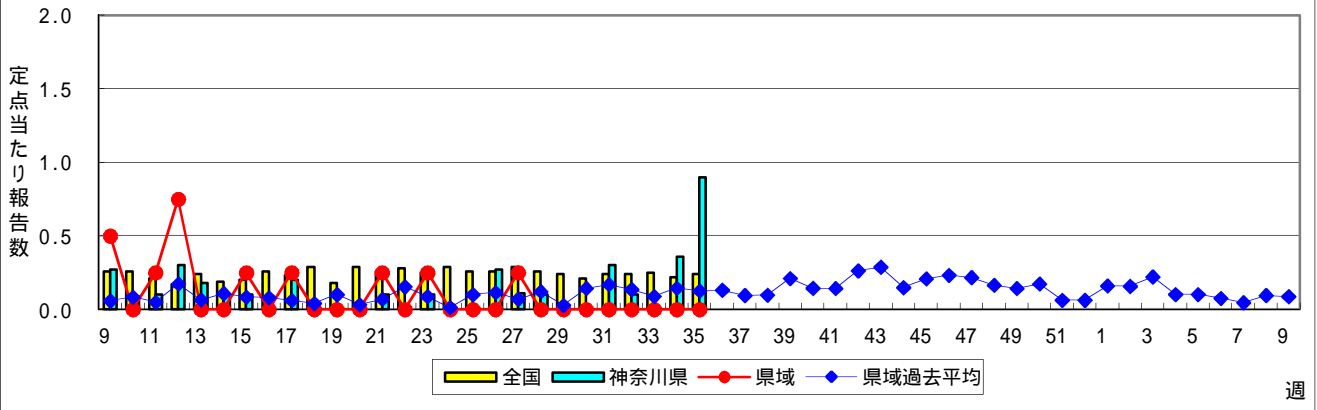
細菌性髄膜炎



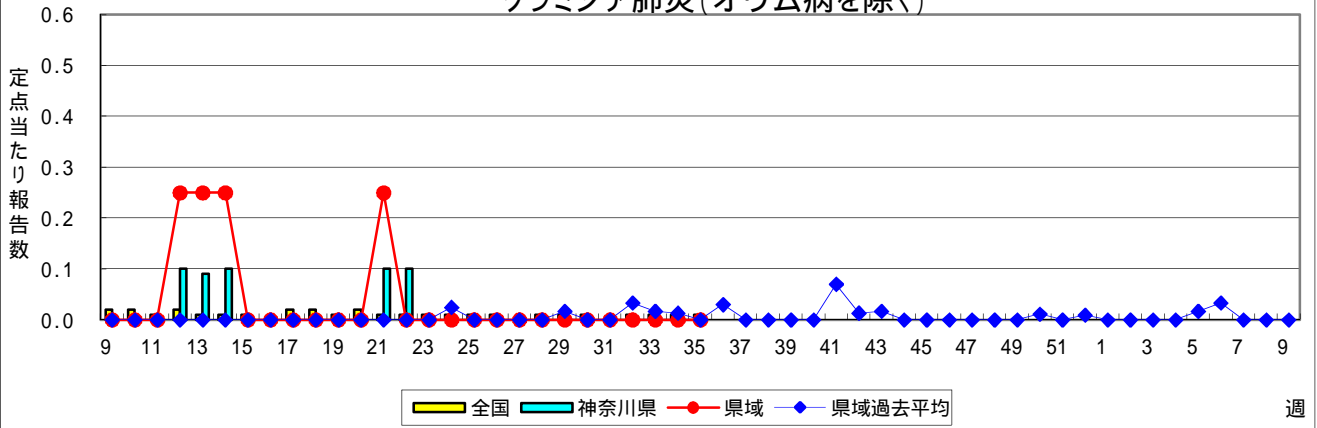
無菌性髄膜炎



マイコプラズマ肺炎



クラミジア肺炎(オウム病を除く)



感染性胃腸炎(ロタウイルス)

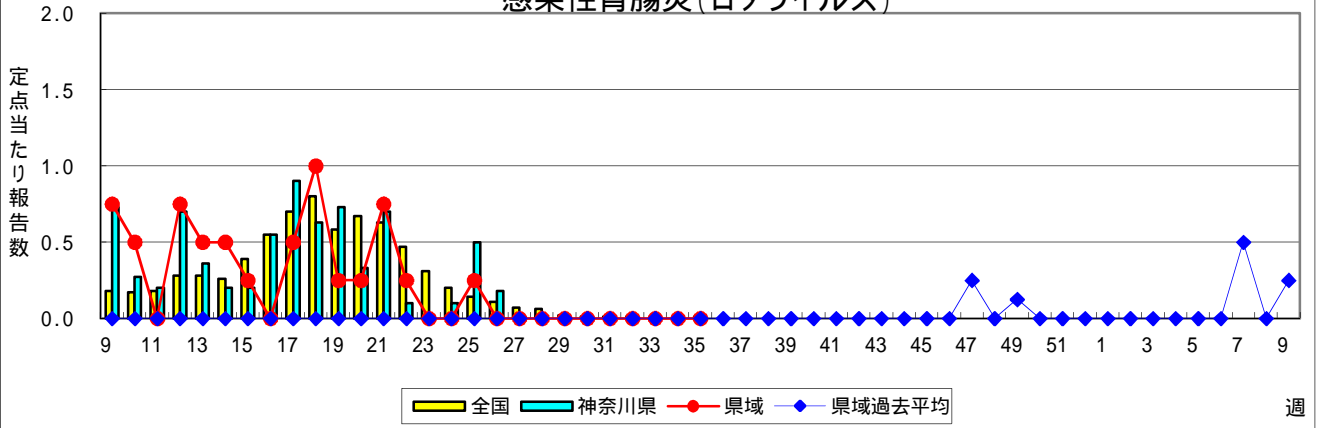


表1 報告数・定点当たり報告数 疾病、政令市・保健所別 (その1)

2014年35週(08月25日～08月31日)

神奈川県	インフルエンザ (高病原性鳥インフルエンザを除く)		RSウイルス感染症		咽頭結膜熱		A群溶血性レンサ球菌咽頭炎		感染性胃腸炎	
	報告数	定点当たり	報告数	定点当たり	報告数	定点当たり	報告数	定点当たり	報告数	定点当たり
全県	5	0.02	41	0.20	41	0.20	111	0.54	590	2.89
横浜市	1	0.01	30	0.35	24	0.28	45	0.52	212	2.47
川崎市	-	-	1	0.03	4	0.13	28	0.88	158	4.94
相模原市	1	0.04	-	-	1	0.07	5	0.33	53	3.53
県域 (横浜市、川崎市、相模原市を除く)	3	0.03	10	0.14	12	0.17	33	0.46	167	2.35
横須賀市	-	-	6	0.67	-	-	-	-	17	1.89
藤沢市	3	0.21	-	-	2	0.22	7	0.78	26	2.89
平塚	-	-	-	-	2	0.29	1	0.14	3	0.43
平塚 秦野センター	-	-	-	-	1	0.17	6	1.00	18	3.00
鎌倉	-	-	1	0.20	-	-	7	1.40	22	4.40
鎌倉 三崎センター	-	-	-	-	-	-	-	-	-	-
小田原	-	-	-	-	1	0.17	3	0.50	14	2.33
小田原 足柄上センター	-	-	-	-	-	-	-	-	-	-
厚木	-	-	3	0.27	6	0.55	2	0.18	28	2.55
厚木 大和センター	-	-	-	-	-	-	7	1.00	29	4.14
茅ヶ崎	-	-	-	-	-	-	-	-	10	1.67

神奈川県	水痘		手足口病		伝染性紅斑		突発性発しん		百日咳	
	報告数	定点当たり	報告数	定点当たり	報告数	定点当たり	報告数	定点当たり	報告数	定点当たり
全県	76	0.37	172	0.84	94	0.46	162	0.79	1	-
横浜市	35	0.41	80	0.93	51	0.59	72	0.84	-	-
川崎市	15	0.47	28	0.88	13	0.41	29	0.91	-	-
相模原市	7	0.47	16	1.07	8	0.53	5	0.33	-	-
県域 (横浜市、川崎市、相模原市を除く)	19	0.27	48	0.68	22	0.31	56	0.79	1	0.01
横須賀市	1	0.11	1	0.11	3	0.33	7	0.78	-	-
藤沢市	3	0.33	5	0.56	6	0.67	11	1.22	-	-
平塚	1	0.14	3	0.43	-	-	11	1.57	-	-
平塚 秦野センター	1	0.17	4	0.67	-	-	2	0.33	-	-
鎌倉	3	0.60	-	-	3	0.60	2	0.40	-	-
鎌倉 三崎センター	-	-	2	1.00	-	-	2	1.00	-	-
小田原	2	0.33	6	1.00	2	0.33	-	-	-	-
小田原 足柄上センター	-	-	1	0.33	-	-	-	-	-	-
厚木	7	0.64	18	1.64	3	0.27	12	1.09	-	-
厚木 大和センター	1	0.14	2	0.29	1	0.14	3	0.43	1	0.14
茅ヶ崎	-	-	6	1.00	4	0.67	6	1.00	-	-

神奈川県	ヘルパンギーナ		流行性耳下腺炎		急性出血性結膜炎		流行性角結膜炎		細菌性髄膜炎	
	報告数	定点当たり	報告数	定点当たり	報告数	定点当たり	報告数	定点当たり	報告数	定点当たり
全県	390	1.91	47	0.23	-	-	41	1.00	-	-
横浜市	178	2.07	13	0.15	-	-	9	0.53	-	-
川崎市	74	2.31	8	0.25	-	-	7	1.00	-	-
相模原市	15	1.00	1	0.07	-	-	2	0.67	-	-
県域 (横浜市、川崎市、相模原市を除く)	123	1.73	25	0.35	-	-	23	1.64	-	-
横須賀市	8	0.89	12	1.33	-	-	8	4.00	-	-
藤沢市	22	2.44	-	-	-	-	-	-	-	-
平塚	10	1.43	2	0.29	-	-	1	0.50	-	-
平塚 秦野センター	11	1.83	-	-	-	-	-	-
鎌倉	4	0.80	1	0.20	-	-	-	-
鎌倉 三崎センター	4	2.00	1	0.50
小田原	27	4.50	-	-	-	-	-	-
小田原 足柄上センター	3	1.00	-	-
厚木	26	2.36	9	0.82	-	-	13	4.33	-	-
厚木 大和センター	1	0.14	-	-	-	-	1	0.50
茅ヶ崎	7	1.17	-	-

表2 報告数・定点当たり報告数、疾病・年齢階級別
(全県及び横浜市・川崎市・相模原市を除く県域) (その1)

2014年35週(08月25日~08月31日)

*表2は、各保健福祉事務所からの最新の報告をもとに作成しているため、国の還元データである表1および表3の数値と一致しないことがあります。

インフルエンザ定点		項目	合計	~5か月	~11か月	1歳	2	3	4	5	6	7	8
インフルエンザ (高病原性鳥インフルエンザを除く)	全国	報告数	123	2	-	4	5	3	9	11	3	1	2
		定点当たり	0.03	0.00	-	0.00	0.00	0.00	0.00	0.00	0.00	0.00	0.00
	全県	報告数	5	-	-	-	-	-	-	-	-	-	-
		定点当たり	0.02	-	-	-	-	-	-	-	-	-	-
	県域	報告数	3	-	-	-	-	-	-	-	-	-	-
		定点当たり	0.03	-	-	-	-	-	-	-	-	-	-

小児科定点		項目	合計	~5か月	~11か月	1歳	2	3	4	5	6	7	8
RSウイルス 感染症	全国	報告数	1,234	155	298	549	156	58	13	2	1	1	-
		定点当たり	0.39	0.05	0.09	0.17	0.05	0.02	0.00	0.00	0.00	0.00	-
	全県	報告数	41	4	9	21	6	1	-	-	-	-	-
		定点当たり	0.20	0.02	0.04	0.10	0.03	0.00	-	-	-	-	-
	県域	報告数	10	1	2	4	2	1	-	-	-	-	-
		定点当たり	0.14	0.01	0.03	0.06	0.03	0.01	-	-	-	-	-
咽頭結膜熱	全国	報告数	1,301	5	50	251	192	238	155	150	94	54	32
		定点当たり	0.41	0.00	0.02	0.08	0.06	0.08	0.05	0.05	0.03	0.02	0.01
	全県	報告数	41	-	1	5	8	7	6	4	2	2	3
		定点当たり	0.20	-	0.00	0.02	0.04	0.03	0.03	0.02	0.01	0.01	0.01
	県域	報告数	12	-	-	1	2	3	2	1	2	-	1
		定点当たり	0.17	-	-	0.01	0.03	0.04	0.03	0.01	0.03	-	0.01
A群溶血性 レンサ球菌咽頭 炎	全国	報告数	2,612	3	31	132	189	308	337	395	303	215	160
		定点当たり	0.83	0.00	0.01	0.04	0.06	0.10	0.11	0.13	0.10	0.07	0.05
	全県	報告数	111	-	-	1	3	13	21	16	12	11	9
		定点当たり	0.54	-	-	0.00	0.01	0.06	0.10	0.08	0.06	0.05	0.04
	県域	報告数	33	-	-	1	1	4	9	5	3	1	3
		定点当たり	0.46	-	-	0.01	0.01	0.06	0.13	0.07	0.04	0.01	0.04
感染性胃腸炎	全国	報告数	10,308	168	968	1,736	1,189	931	837	768	517	426	335
		定点当たり	3.28	0.05	0.31	0.55	0.38	0.30	0.27	0.24	0.16	0.14	0.11
	全県	報告数	590	5	55	87	59	59	56	44	35	21	23
		定点当たり	2.89	0.02	0.27	0.43	0.29	0.29	0.27	0.22	0.17	0.10	0.11
	県域	報告数	167	5	15	18	15	20	12	12	11	6	11
		定点当たり	2.35	0.07	0.21	0.25	0.21	0.28	0.17	0.17	0.15	0.08	0.15
水痘	全国	報告数	1,315	24	70	253	218	224	178	117	89	45	21
		定点当たり	0.42	0.01	0.02	0.08	0.07	0.07	0.06	0.04	0.03	0.01	0.01
	全県	報告数	76	1	5	9	11	16	10	8	5	2	4
		定点当たり	0.37	0.00	0.02	0.04	0.05	0.08	0.05	0.04	0.02	0.01	0.02
	県域	報告数	19	1	-	2	5	6	1	2	-	-	1
		定点当たり	0.27	0.01	-	0.03	0.07	0.08	0.01	0.03	-	-	0.01

インフルエンザ定点		項目	9	10-14	15-19	20-29	30-39	40-49	50-59	60-69	70-79	80歳以上
インフルエンザ (高病原性鳥インフルエンザを除く)	全国	報告数	3	14	6	9	14	12	8	4	5	8
		定点当たり	0.00	0.00	0.00	0.00	0.00	0.00	0.00	0.00	0.00	0.00
	全県	報告数	-	-	1	-	1	2	1	-	-	-
		定点当たり	-	-	0.00	-	0.00	0.01	0.00	-	-	-
	県域	報告数	-	-	1	-	-	1	1	-	-	-
		定点当たり	-	-	0.01	-	-	0.01	0.01	-	-	-

小児科定点		項目	9	10-14	15-19	20歳以上
RSウイルス 感染症	全国	報告数	1	-	-	-
		定点当たり	0.00	-	-	-
	全県	報告数	-	-	-	-
		定点当たり	-	-	-	-
	県域	報告数	-	-	-	-
		定点当たり	-	-	-	-
咽頭結膜熱	全国	報告数	13	40	2	25
		定点当たり	0.00	0.01	0.00	0.01
	全県	報告数	1	2	-	-
		定点当たり	0.00	0.01	-	-
	県域	報告数	-	-	-	-
		定点当たり	-	-	-	-
A群溶血性 レンサ球菌咽頭 炎	全国	報告数	138	219	41	141
		定点当たり	0.04	0.07	0.01	0.04
	全県	報告数	12	7	-	6
		定点当たり	0.06	0.03	-	0.03
	県域	報告数	3	2	-	1
		定点当たり	0.04	0.03	-	0.01
感染性胃腸炎	全国	報告数	325	888	269	951
		定点当たり	0.10	0.28	0.09	0.30
	全県	報告数	20	32	13	81
		定点当たり	0.10	0.16	0.06	0.40
	県域	報告数	6	10	6	20
		定点当たり	0.08	0.14	0.08	0.28
水痘	全国	報告数	18	40	7	11
		定点当たり	0.01	0.01	0.00	0.00
	全県	報告数	1	1	3	-
		定点当たり	0.00	0.00	0.01	-
	県域	報告数	-	-	1	-
		定点当たり	-	-	0.01	-

表2 報告数・定点当たり報告数、疾病・年齢階級別
(全県及び横浜市・川崎市・相模原市を除く県域) (その2)

2014年35週(08月25日~08月31日)

*表2は、各保健福祉事務所からの最新の報告をもとに作成しているため、国の還元データである表1および表3の数値と一致しないことがあります。

小児科定点	項目	合計	~5か月	~11か月	1歳	
手足口病	全国	報告数	3,244	23	228	948
		定点当たり	1.03	0.01	0.07	0.30
	全県	報告数	172	1	11	41
		定点当たり	0.84	0.00	0.05	0.20
	県域	報告数	48	1	1	10
		定点当たり	0.68	0.01	0.01	0.14
伝染性紅斑	全国	報告数	447	-	8	28
		定点当たり	0.14	-	0.00	0.01
	全県	報告数	94	-	-	6
		定点当たり	0.46	-	-	0.03
	県域	報告数	22	-	-	2
		定点当たり	0.31	-	-	0.03
突発性発しん	全国	報告数	2,009	62	754	975
		定点当たり	0.64	0.02	0.24	0.31
	全県	報告数	162	11	53	78
		定点当たり	0.79	0.05	0.26	0.38
	県域	報告数	56	3	22	25
		定点当たり	0.79	0.04	0.31	0.35
百日咳	全国	報告数	62	2	2	6
		定点当たり	0.02	0.00	0.00	0.00
	全県	報告数	1	-	-	-
		定点当たり	0.00	-	-	-
	県域	報告数	1	-	-	-
		定点当たり	0.01	-	-	-
ヘルパンギーナ	全国	報告数	7,079	62	637	2,043
		定点当たり	2.25	0.02	0.20	0.65
	全県	報告数	390	3	35	126
		定点当たり	1.91	0.01	0.17	0.62
	県域	報告数	123	3	8	34
		定点当たり	1.73	0.04	0.11	0.48
流行性耳下腺炎	全国	報告数	944	-	4	45
		定点当たり	0.30	-	0.00	0.01
	全県	報告数	47	-	-	1
		定点当たり	0.23	-	-	0.00
	県域	報告数	25	-	-	1
		定点当たり	0.35	-	-	0.01

小児科定点	項目	2	3	4	5	6	7	8	9	10-14	15-19	20歳以上	
手足口病	全国	報告数	750	489	329	207	102	60	31	23	36	4	14
		定点当たり	0.24	0.16	0.10	0.07	0.03	0.02	0.01	0.01	0.01	0.00	0.00
	全県	報告数	36	18	24	24	3	5	-	-	6	-	3
		定点当たり	0.18	0.09	0.12	0.12	0.01	0.02	-	-	0.03	-	0.01
	県域	報告数	9	2	10	10	-	1	-	-	3	-	1
		定点当たり	0.13	0.03	0.14	0.14	-	0.01	-	-	0.04	-	0.01
伝染性紅斑	全国	報告数	31	59	82	104	51	30	17	16	13	-	8
		定点当たり	0.01	0.02	0.03	0.03	0.02	0.01	0.01	0.01	0.00	-	0.00
	全県	報告数	8	10	17	22	13	6	4	-	6	-	3
		定点当たり	0.04	0.05	0.08	0.11	0.06	0.03	0.02	-	0.03	-	0.01
	県域	報告数	2	2	2	4	5	1	1	2	1	-	-
		定点当たり	0.03	0.03	0.03	0.06	0.07	0.01	0.01	0.03	0.01	-	-
突発性発しん	全国	報告数	169	35	10	3	-	-	-	1	-	-	-
		定点当たり	0.05	0.01	0.00	0.00	-	-	-	0.00	-	-	-
	全県	報告数	14	3	3	-	-	-	-	-	-	-	-
		定点当たり	0.07	0.01	0.01	-	-	-	-	-	-	-	-
	県域	報告数	4	1	1	-	-	-	-	-	-	-	-
		定点当たり	0.06	0.01	0.01	-	-	-	-	-	-	-	-
百日咳	全国	報告数	4	4	2	2	-	4	5	2	12	1	16
		定点当たり	0.00	0.00	0.00	0.00	-	0.00	0.00	0.00	0.00	0.00	0.01
	全県	報告数	-	-	-	-	-	-	-	-	-	-	1
		定点当たり	-	-	-	-	-	-	-	-	-	-	0.00
	県域	報告数	-	-	-	-	-	-	-	-	-	-	1
		定点当たり	-	-	-	-	-	-	-	-	-	-	0.01
ヘルパンギーナ	全国	報告数	1,573	1,071	696	448	243	108	66	40	58	8	26
		定点当たり	0.50	0.34	0.22	0.14	0.08	0.03	0.02	0.01	0.02	0.00	0.01
	全県	報告数	76	54	30	25	19	7	3	3	4	-	5
		定点当たり	0.37	0.26	0.15	0.12	0.09	0.03	0.01	0.01	0.02	-	0.02
	県域	報告数	22	21	11	9	8	3	2	-	1	-	1
		定点当たり	0.31	0.30	0.15	0.13	0.11	0.04	0.03	-	0.01	-	0.01
流行性耳下腺炎	全国	報告数	75	110	145	173	97	83	68	36	86	7	15
		定点当たり	0.02	0.04	0.05	0.06	0.03	0.03	0.02	0.01	0.03	0.00	0.00
	全県	報告数	4	4	3	5	4	4	6	5	11	-	-
		定点当たり	0.02	0.02	0.01	0.02	0.02	0.02	0.03	0.02	0.05	-	-
	県域	報告数	3	2	3	4	3	1	1	2	5	-	-
		定点当たり	0.04	0.03	0.04	0.06	0.04	0.01	0.01	0.03	0.07	-	-

表2 報告数・定点当たり報告数、疾病・年齢階級別
(全県及び横浜市・川崎市・相模原市を除く県域) (その3)

2014年35週(08月25日~08月31日)

*表2は、各保健福祉事務所からの最新の報告をもとに作成しているため、国の週元データである表1および表3の数値と一致しないことがあります。

眼科定点		項目	合計	~5か月	~11か月	1歳	2	3	4	5	6	7	8
急性出血性結膜炎	全国	報告数	7	-	-	-	-	1	-	1	-	-	-
		定点当たり	0.01	-	-	-	-	0.00	-	0.00	-	-	-
	全県	報告数	-	-	-	-	-	-	-	-	-	-	-
流行性角結膜炎	全国	報告数	506	1	4	15	17	18	17	20	20	9	5
		定点当たり	0.74	0.00	0.01	0.02	0.02	0.03	0.02	0.03	0.03	0.01	0.01
	全県	報告数	41	-	-	4	-	1	2	-	3	1	-
眼科定点	全県	報告数	23	-	-	3	-	1	1	-	2	-	-
		定点当たり	1.64	-	-	0.21	-	0.07	0.07	-	0.14	-	-

基幹定点(週報)		項目	合計	0歳	1-4	5-9	10-14	15-19	20-24	25-29	30-34	35-39	40-44
細菌性髄膜炎	全国	報告数	6	3	-	1	-	-	-	-	-	-	-
		定点当たり	0.01	0.01	-	0.00	-	-	-	-	-	-	-
	全県	報告数	-	-	-	-	-	-	-	-	-	-	-
無菌性髄膜炎	全国	報告数	22	7	1	6	1	1	1	1	1	1	1
		定点当たり	0.05	0.01	0.00	0.01	0.00	0.00	0.00	0.00	0.00	0.00	0.00
	全県	報告数	1	-	-	-	-	-	-	-	-	1	-
マイコプラズマ肺炎	全国	報告数	113	-	25	25	18	3	5	5	4	5	2
		定点当たり	0.24	-	0.05	0.05	0.04	0.01	0.01	0.01	0.01	0.01	0.00
	全県	報告数	9	-	2	4	2	-	-	-	-	-	-
クラミジア肺炎(オウム病を除く)	全国	報告数	5	-	-	-	-	-	-	-	-	-	-
		定点当たり	0.01	-	-	-	-	-	-	-	-	-	-
	全県	報告数	-	-	-	-	-	-	-	-	-	-	-
感染性胃腸炎(ロタウイルス)	全国	報告数	5	-	3	2	-	-	-	-	-	-	-
		定点当たり	0.01	-	0.01	0.00	-	-	-	-	-	-	-
	全県	報告数	-	-	-	-	-	-	-	-	-	-	-

眼科定点		項目	9	10-14	15-19	20-29	30-39	40-49	50-59	60-69	70歳以上
急性出血性結膜炎	全国	報告数	-	1	1	-	-	2	1	-	-
		定点当たり	-	0.00	0.00	-	-	0.00	0.00	-	-
	全県	報告数	-	-	-	-	-	-	-	-	-
流行性角結膜炎	全国	報告数	3	24	14	63	104	73	30	33	36
		定点当たり	0.00	0.04	0.02	0.09	0.15	0.11	0.04	0.05	0.05
	全県	報告数	1	1	-	3	10	6	1	5	3
眼科定点	全県	報告数	1	1	-	3	4	3	-	2	2
		定点当たり	0.07	0.07	-	0.21	0.29	0.21	-	0.14	0.14

基幹定点(週報)		項目	45-49	50-54	55-59	60-64	65-69	70歳以上
細菌性髄膜炎	全国	報告数	-	-	1	-	-	1
		定点当たり	-	-	0.00	-	-	0.00
	全県	報告数	-	-	-	-	-	-
無菌性髄膜炎	全国	報告数	1	-	-	-	-	-
		定点当たり	0.00	-	-	-	-	-
	全県	報告数	-	-	-	-	-	-
マイコプラズマ肺炎	全国	報告数	-	1	3	1	2	14
		定点当たり	-	0.00	0.01	0.00	0.00	0.03
	全県	報告数	-	-	-	-	-	1
クラミジア肺炎(オウム病を除く)	全国	報告数	-	1	1	-	1	2
		定点当たり	-	0.00	0.00	-	0.00	0.00
	全県	報告数	-	-	-	-	-	-
感染性胃腸炎(ロタウイルス)	全国	報告数	-	-	-	-	-	-
		定点当たり	-	-	-	-	-	-
	全県	報告数	-	-	-	-	-	-

表3 5週前～今週の推移 (その1)
(全県及び横浜市・川崎市・相模原市を除く県域)

2014年35週(08月25日～08月31日)

疾病名	項目		5週前	4週前	3週前	2週前	1週前	今週
			30週	31週	32週	33週	34週	35週
			(07月21日 ～07月27 日)	(07月28日 ～08月03 日)	(08月04日 ～08月10 日)	(08月11日 ～08月17 日)	(08月18日 ～08月24 日)	(08月25日 ～08月31 日)
インフルエンザ (高病原性鳥インフル ガを除く)	全県	報告数	6	8	10	5	3	5
		定点当たり	0.02	0.03	0.03	0.02	0.01	0.02
	県域	報告数	6	2	1	3	1	3
		定点当たり	0.05	0.02	0.01	0.03	0.01	0.03
RSウイルス 感染症	全県	報告数	14	11	15	22	28	41
		定点当たり	0.07	0.05	0.08	0.15	0.14	0.20
	県域	報告数	6	3	6	4	12	10
		定点当たり	0.08	0.04	0.08	0.07	0.17	0.14
咽頭結膜熱	全県	報告数	97	87	60	42	70	41
		定点当たり	0.47	0.43	0.32	0.28	0.35	0.20
	県域	報告数	44	42	27	17	23	12
		定点当たり	0.60	0.58	0.38	0.30	0.33	0.17
A群溶血性レ ンサ球菌咽頭 炎	全県	報告数	152	143	108	58	98	111
		定点当たり	0.74	0.70	0.58	0.39	0.49	0.54
	県域	報告数	53	41	30	20	34	33
		定点当たり	0.73	0.57	0.42	0.35	0.49	0.46
感染性胃腸炎	全県	報告数	607	586	551	346	558	590
		定点当たり	2.95	2.87	2.96	2.34	2.80	2.89
	県域	報告数	203	209	197	111	162	167
		定点当たり	2.78	2.90	2.77	1.95	2.31	2.35
水痘	全県	報告数	151	162	89	68	81	76
		定点当たり	0.73	0.79	0.48	0.46	0.41	0.37
	県域	報告数	61	55	30	19	30	19
		定点当たり	0.84	0.76	0.42	0.33	0.43	0.27
手足口病	全県	報告数	236	227	159	79	145	172
		定点当たり	1.15	1.11	0.85	0.53	0.73	0.84
	県域	報告数	36	38	29	23	35	48
		定点当たり	0.49	0.53	0.41	0.40	0.50	0.68
伝染性紅斑	全県	報告数	185	147	120	57	140	94
		定点当たり	0.90	0.72	0.65	0.39	0.70	0.46
	県域	報告数	39	27	17	11	26	22
		定点当たり	0.53	0.38	0.24	0.19	0.37	0.31
突発性発しん	全県	報告数	144	130	108	76	144	162
		定点当たり	0.70	0.64	0.58	0.51	0.72	0.79
	県域	報告数	64	50	37	26	49	56
		定点当たり	0.88	0.69	0.52	0.46	0.70	0.79

表3 5週前～今週の推移 (その2)
(全県及び横浜市・川崎市・相模原市を除く県域)

2014年35週(08月25日～08月31日)

疾病名	項目		5週前	4週前	3週前	2週前	1週前	今週
			30週	31週	32週	33週	34週	35週
			(07月21日 ～07月27 日)	(07月28日 ～08月03 日)	(08月04日 ～08月10 日)	(08月11日 ～08月17 日)	(08月18日 ～08月24 日)	(08月25日 ～08月31 日)
百日咳	全県	報告数	2	2	2	-	-	1
		定点当たり	0.01	0.01	0.01	-	-	-
	県域	報告数	-	1	1	-	-	1
		定点当たり	-	0.01	0.01	-	-	0.01
ヘルパンギーナ	全県	報告数	1,268	1,275	776	376	410	390
		定点当たり	6.16	6.25	4.17	2.54	2.06	1.91
	県域	報告数	390	369	250	119	117	123
		定点当たり	5.34	5.13	3.52	2.09	1.67	1.73
流行性耳下腺炎	全県	報告数	83	65	68	38	54	47
		定点当たり	0.40	0.32	0.37	0.26	0.27	0.23
	県域	報告数	40	40	50	26	28	25
		定点当たり	0.55	0.56	0.70	0.46	0.40	0.35
急性出血性結膜炎	全県	報告数	-	1	-	1	1	-
		定点当たり	-	0.02	-	0.03	0.02	-
	県域	報告数	-	1	-	-	1	-
		定点当たり	-	0.07	-	-	0.07	-
流行性角結膜炎	全県	報告数	40	40	43	32	54	41
		定点当たり	0.98	0.95	1.05	0.91	1.32	1.00
	県域	報告数	18	21	24	18	25	23
		定点当たり	1.29	1.40	1.60	1.38	1.79	1.64
細菌性髄膜炎	全県	報告数	3	-	2	-	-	-
		定点当たり	0.30	-	0.20	-	-	-
	県域	報告数	1	-	1	-	-	-
		定点当たり	0.25	-	0.25	-	-	-
無菌性髄膜炎	全県	報告数	-	-	1	-	1	1
		定点当たり	-	-	0.10	-	0.09	0.10
	県域	報告数	-	-	1	-	1	-
		定点当たり	-	-	0.25	-	0.25	-
マイコプラズマ肺炎	全県	報告数	-	3	1	-	4	9
		定点当たり	-	0.30	0.10	-	0.36	0.90
	県域	報告数	-	-	-	-	-	-
		定点当たり	-	-	-	-	-	-
クラミジア肺炎 (オウム病を除く)	全県	報告数	-	-	-	-	-	-
		定点当たり	-	-	-	-	-	-
	県域	報告数	-	-	-	-	-	-
		定点当たり	-	-	-	-	-	-
感染性胃腸炎 (ロタウイルス)	全県	報告数	-	-	-	-	-	-
		定点当たり	-	-	-	-	-	-
	県域	報告数	-	-	-	-	-	-
		定点当たり	-	-	-	-	-	-