



神奈川県感染症発生情報（34週報）

（8月18日～8月24日）

<http://www.eiken.pref.kanagawa.jp/>



今週の注目感染症

～腸管出血性大腸菌感染症～ 腸管出血性大腸菌感染症の報告数が多い状況が続いています。特に最近は連日気温の高い状態が続いており、腸管出血性大腸菌以外の病原菌による食中毒の報告数も多くなっています。

食品の調理および購入にあたっては十分な注意が必要です。適切な温度管理（十分な加熱、冷蔵保存）を心がけ、使用後の調理用具の洗浄・消毒も行うようにしましょう。また、手指などを介した感染の拡大も多く見られていますので、食事前、調理前、トイレの後など毎日の手洗いを引き続きしっかりと行いましょう。

今週の全数把握対象疾患

（当該週の国による集計及び各保健福祉事務所からの報告をもとに期日を決めて集計しているため、集計数が前後することがあります。）

分類	対象疾患	内訳			神奈川県	
		県域	横浜市	川崎市		相模原市
二類	結核	9	15	2	4	30
三類	細菌性赤痢		1			1
	腸管出血性大腸菌感染症	5	7	7	1	20
四類	レジオネラ症		2			2
五類	アメーバ赤痢		1			1
	梅毒	1		1		2
	風しん				1	1
	麻しん	2				2

全数把握対象疾患情報

- 結核30例：年齢群は20歳代4例、30歳代4例、40歳代5例、50歳代5例、60歳代4例、70歳代3例、80歳代4例、90歳代1例、病型は肺結核15例、結核性胸膜炎2例、腸結核1例、無症状病原体保有者12例
- 細菌性赤痢1例：年齢群は20歳代、菌種は*S. sonnei*、推定感染経路は経口感染、推定感染地域はエジプト
- 腸管出血性大腸菌感染症20例（有症状者18例のうちHUS1例、無症状病原体保有者2例）：年齢群は10歳未満5例、10歳代4例、20歳代3例、30歳代1例、40歳代4例、50歳代2例、60歳代1例、血清型・毒素型はO157 VT1VT2 10例、O157 VT1 1例、O157 VT2 2例、O157 毒素型不明2例、O26 VT1 2例、O26 毒素型不明1例、O111 毒素型不明1例、O112 VT1 1例、推定感染地域は神奈川県12例、静岡県1例、都道府県不明7例
- レジオネラ症2例：年齢群は70歳代2例、病型は肺炎型2例、推定感染地域は神奈川県1例、都道府県不明1例
- アメーバ赤痢1例：年齢群は50歳代、病型は腸管外アメーバ症、推定感染経路は不明、推定感染地域は沖縄県
- 梅毒2例：年齢群は20歳代2例、病型は早期顕症梅毒 期2例、推定感染経路は性的接触2例、推定感染地域は神奈川県2例
- 風しん1例：年齢群は20歳代、病型は検査診断例、推定感染地域は神奈川県、ワクチン接種歴は不明
- 麻しん2例：年齢群は10歳未満2例、病型は検査診断例1例、臨床診断例1例、推定感染地域は神奈川県2例、ワクチン接種歴は接種1回あり1例、接種なし1例

今週の定点把握対象疾患

- 咽頭結膜熱の定点当たりの報告数が、鎌倉保健福祉事務所三崎センター管内（4.0）で警報レベル基準値（3.0）を超えています。

神奈川県感染症情報センター

神奈川県衛生研究所 企画情報部 衛生情報課

TEL:0467-83-4400(代表)

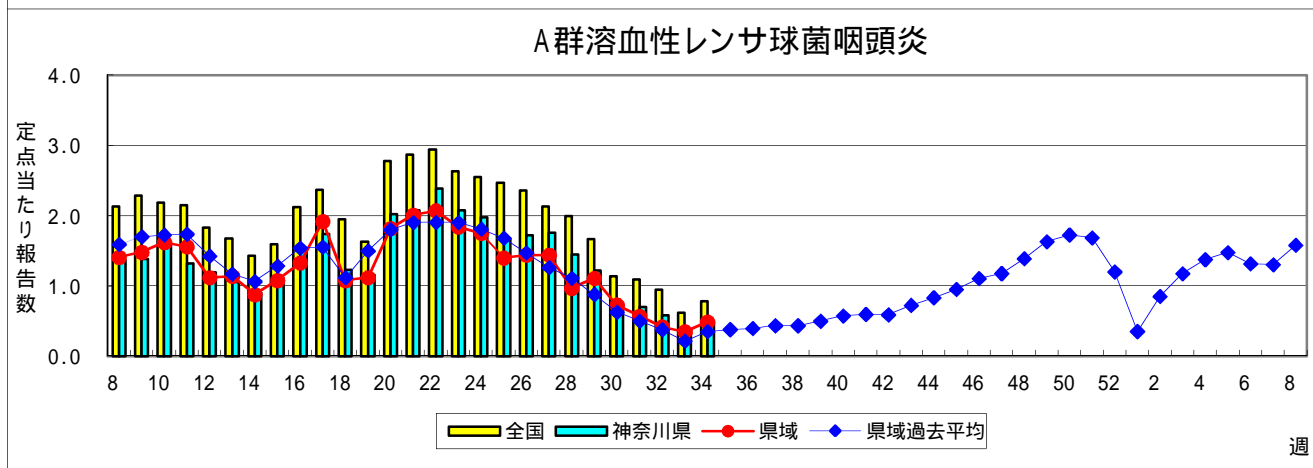
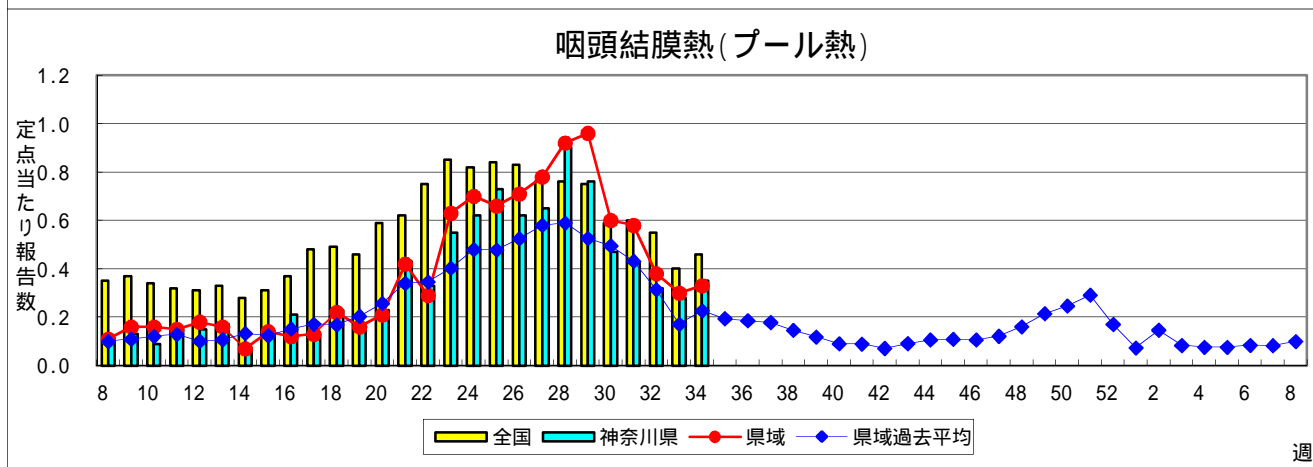
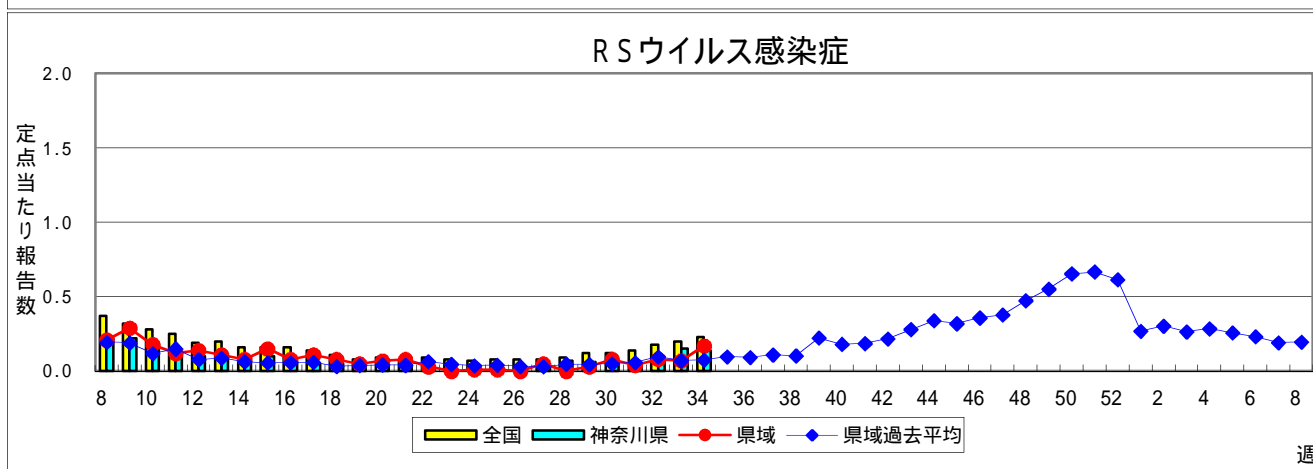
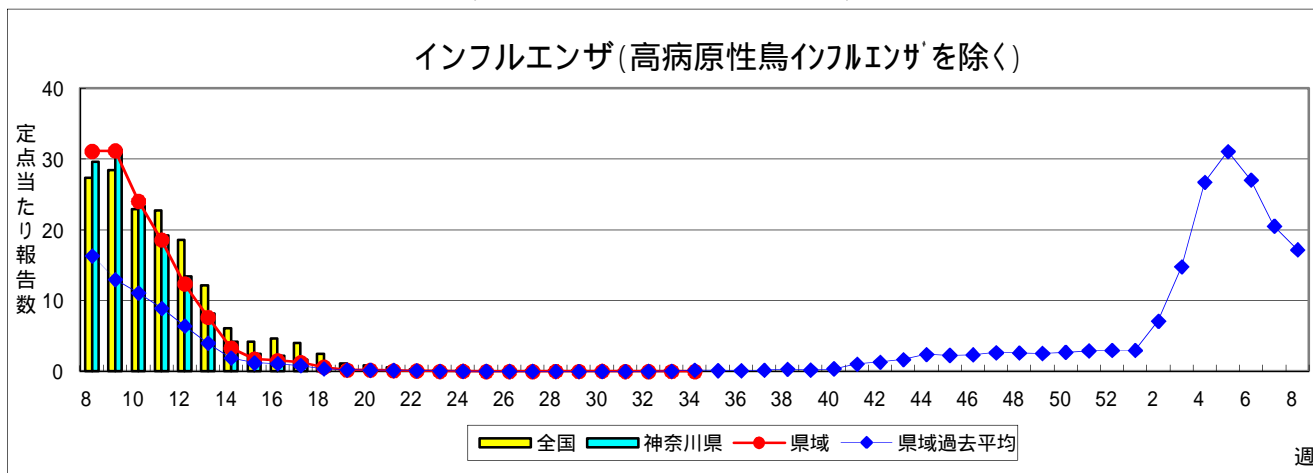
FAX:0467-89-5211(企画情報部)

感染症発生動向調査事業は「感染症の予防及び感染症の患者に対する医療に関する法律」によって行われています。

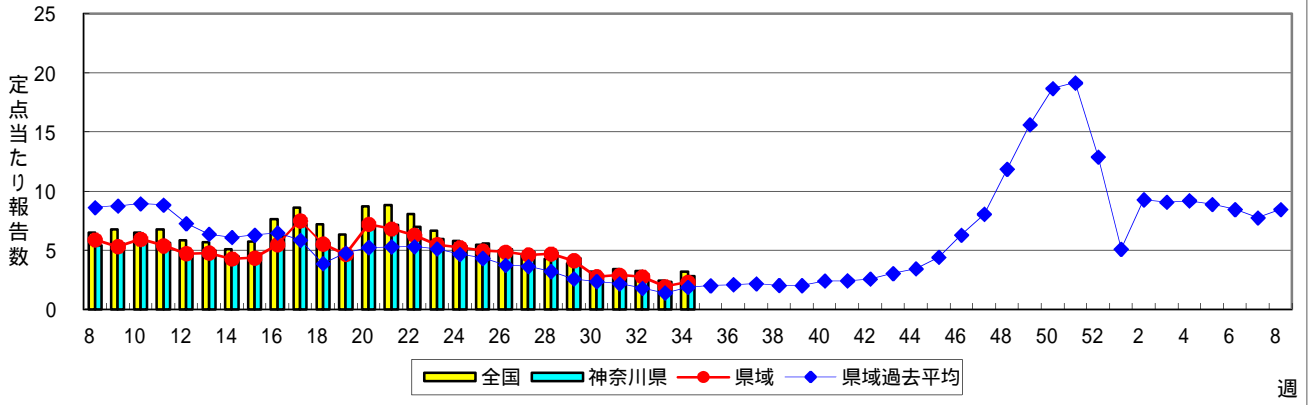
* 県域とは、神奈川県内の市町村のうち横浜市、川崎市、相模原市を除いた地域です。

感染症発生動向調査:週報対象疾患の時系列グラフ

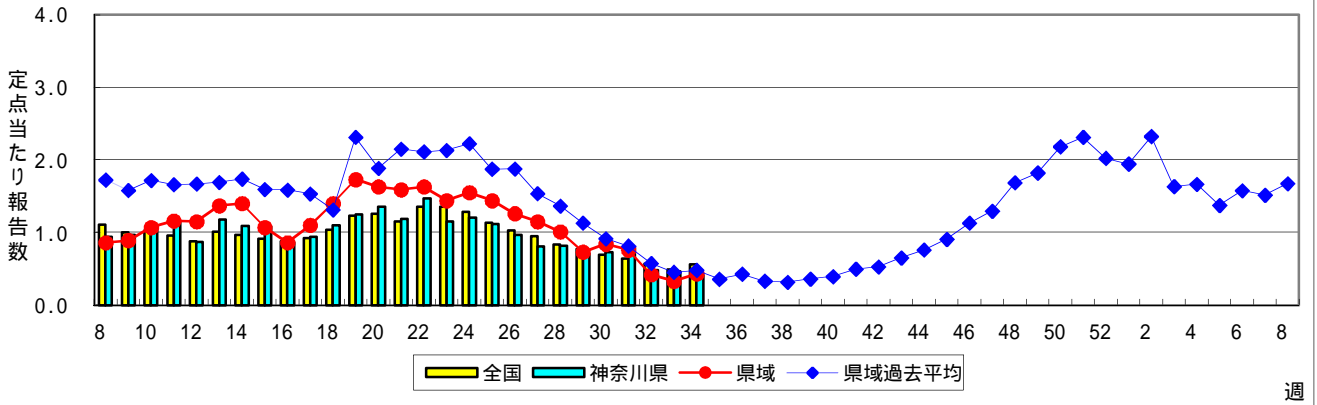
疾患名の括弧書きは、一般名称であり、正式名称ではありません。
 神奈川県&県域(横浜市・川崎市・相模原市を除く)のデータです。



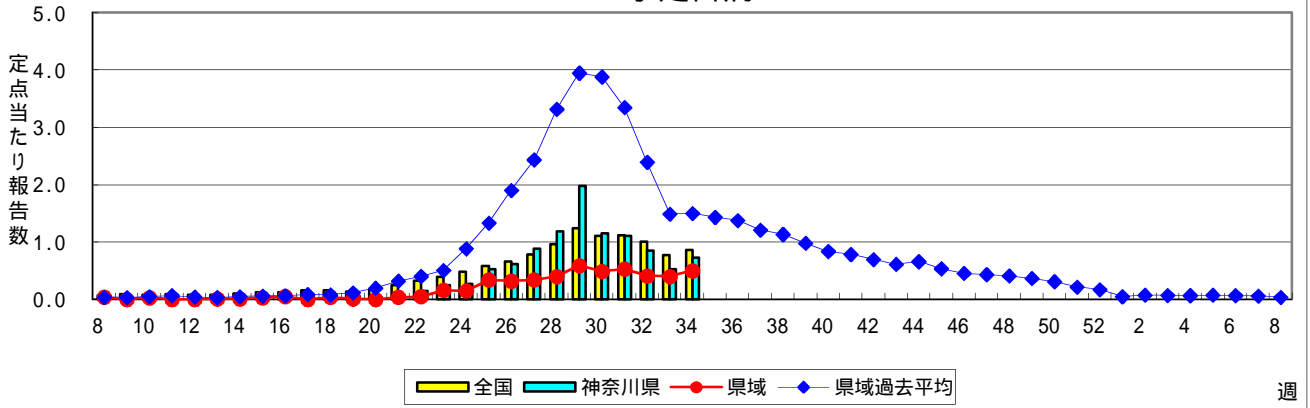
感染性胃腸炎



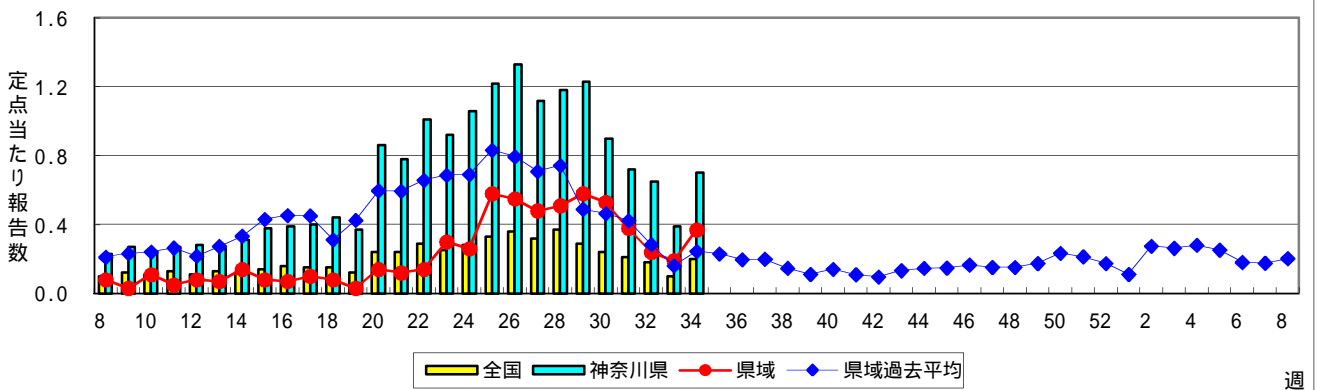
水痘(水ぼうそう)



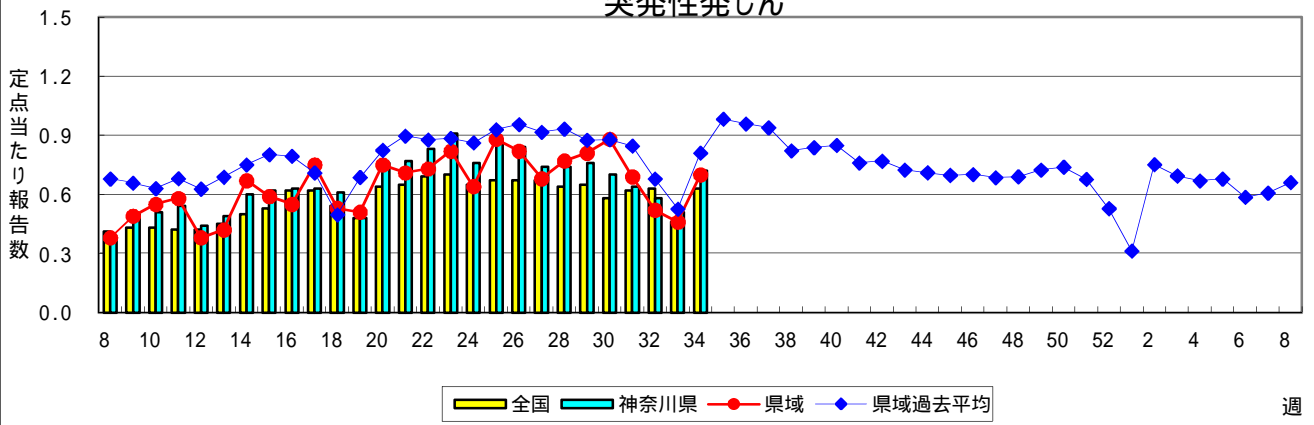
手足口病



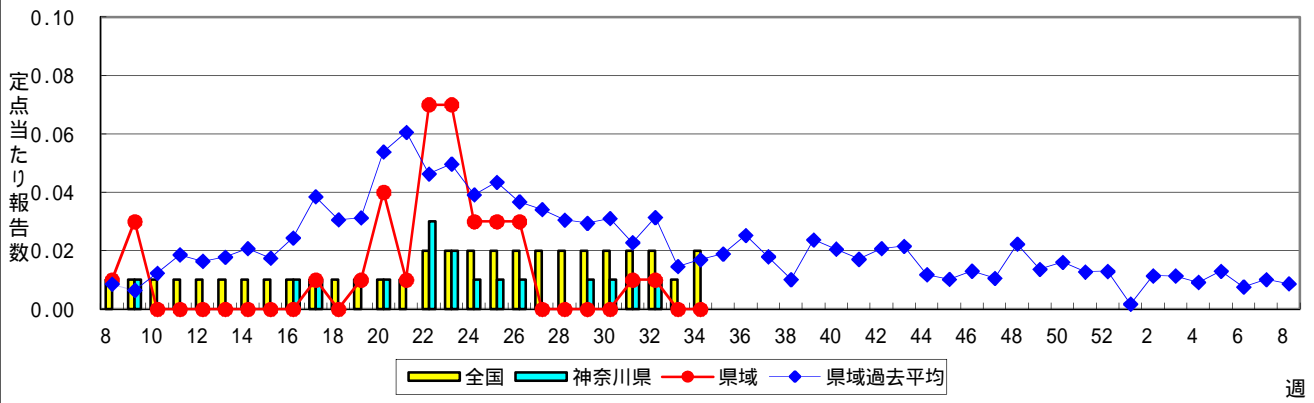
伝染性紅斑(リンゴ病)



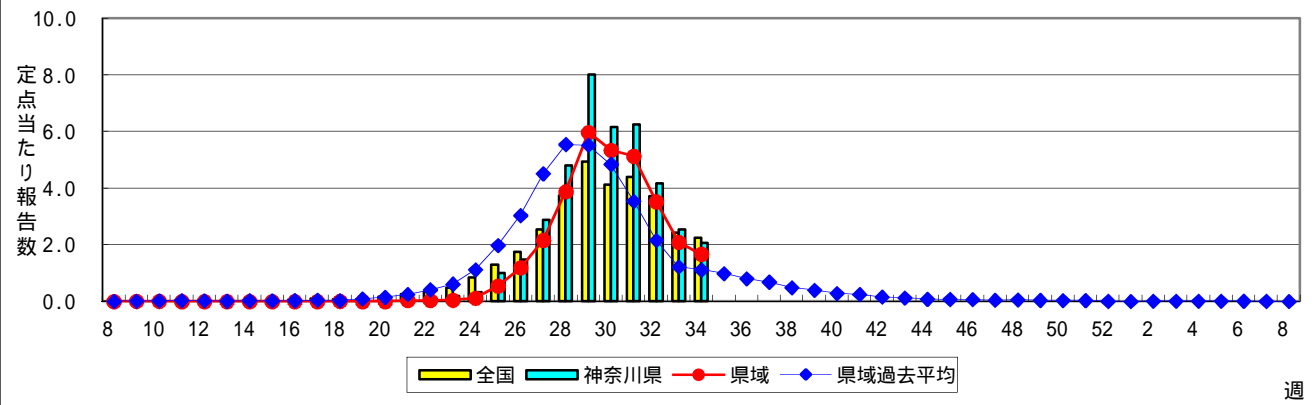
突発性発しん



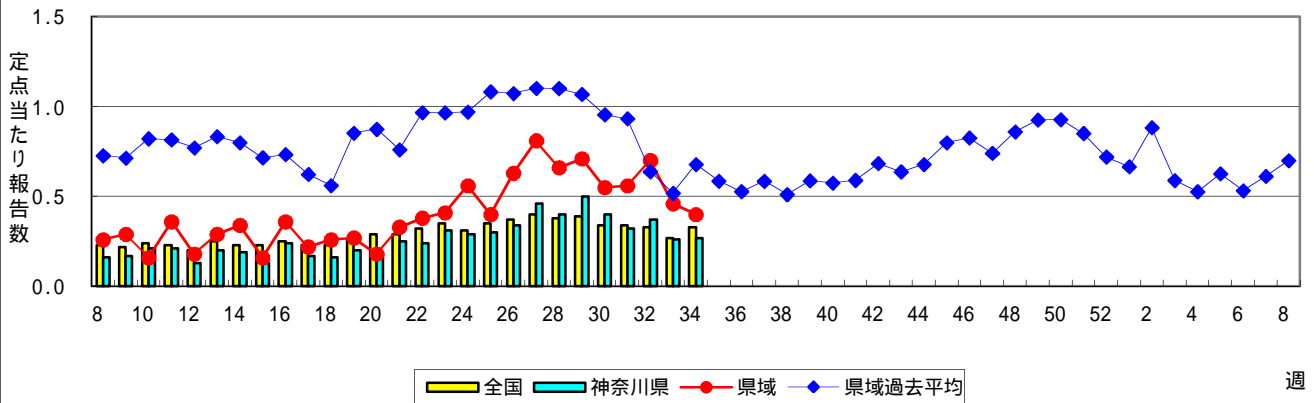
百日咳



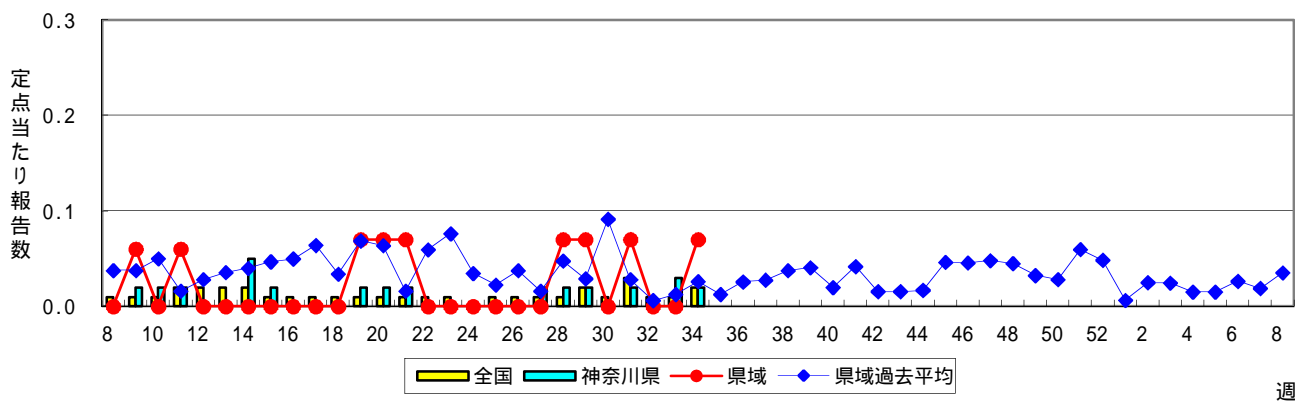
ヘルパンギーナ



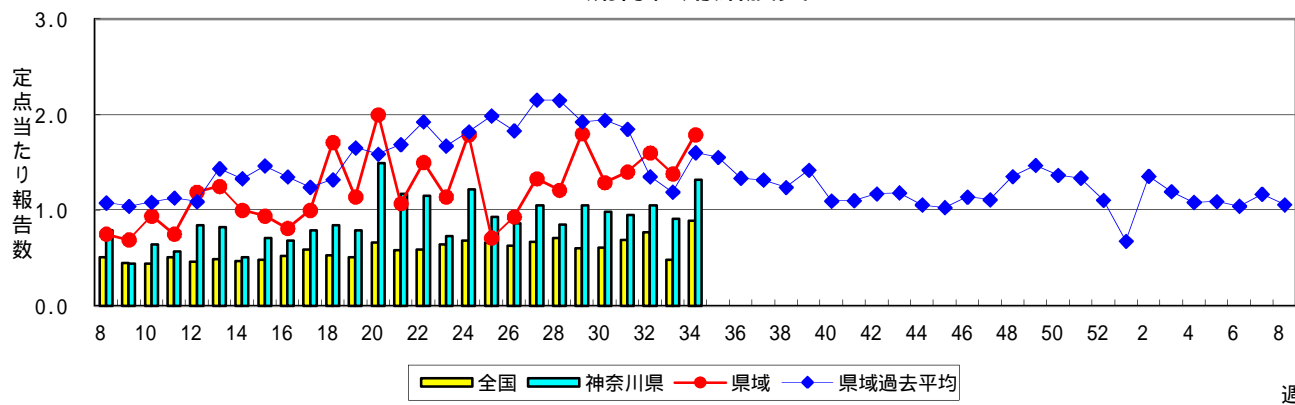
流行性耳下腺炎(おたふくかぜ)



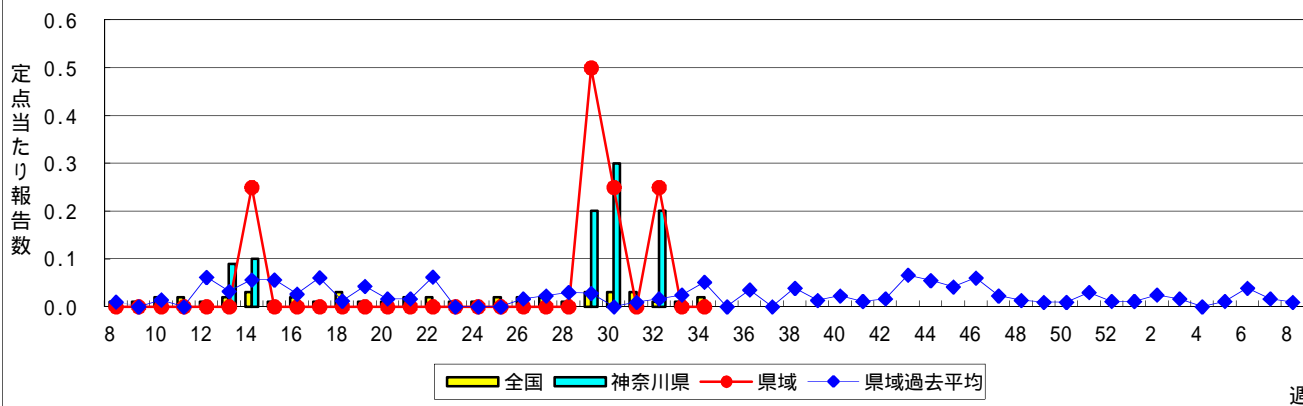
急性出血性結膜炎



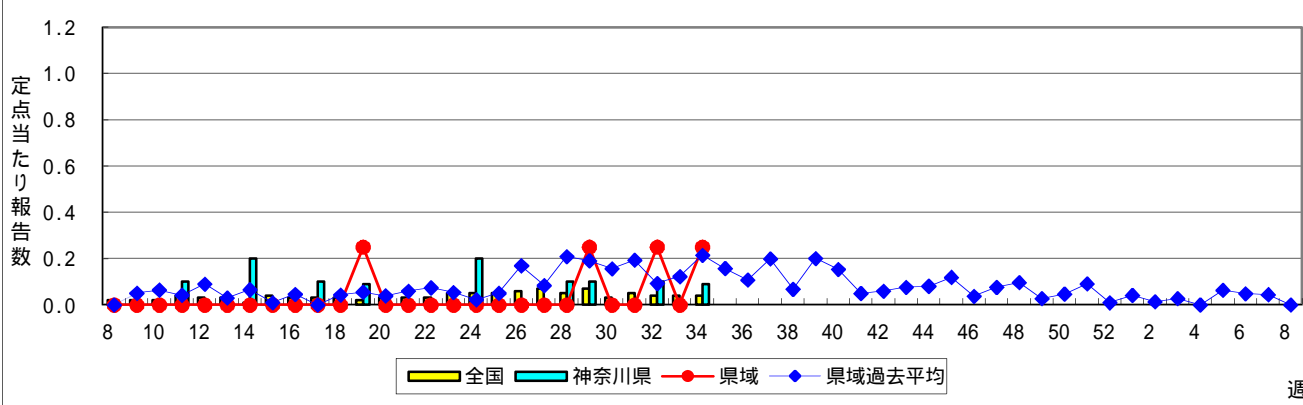
流行性角結膜炎



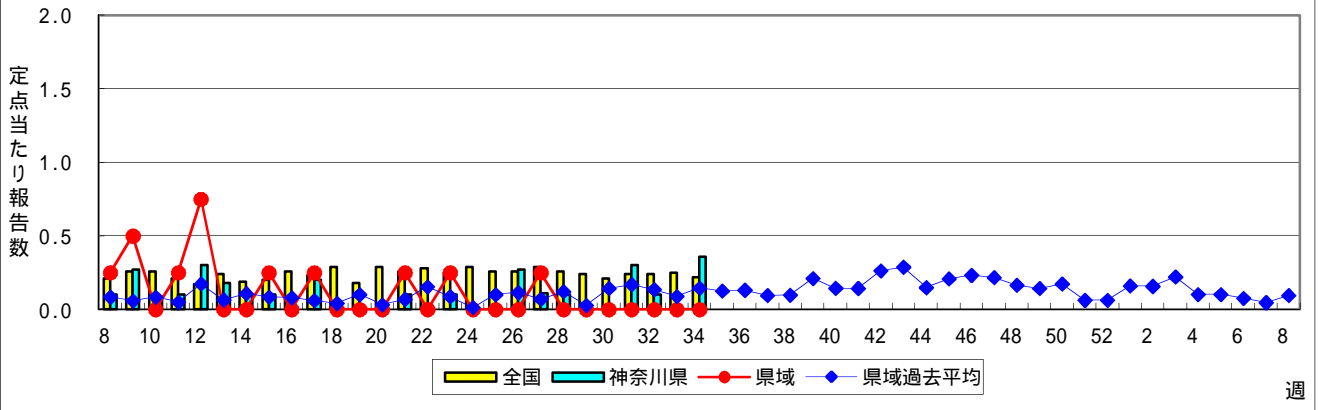
細菌性髄膜炎



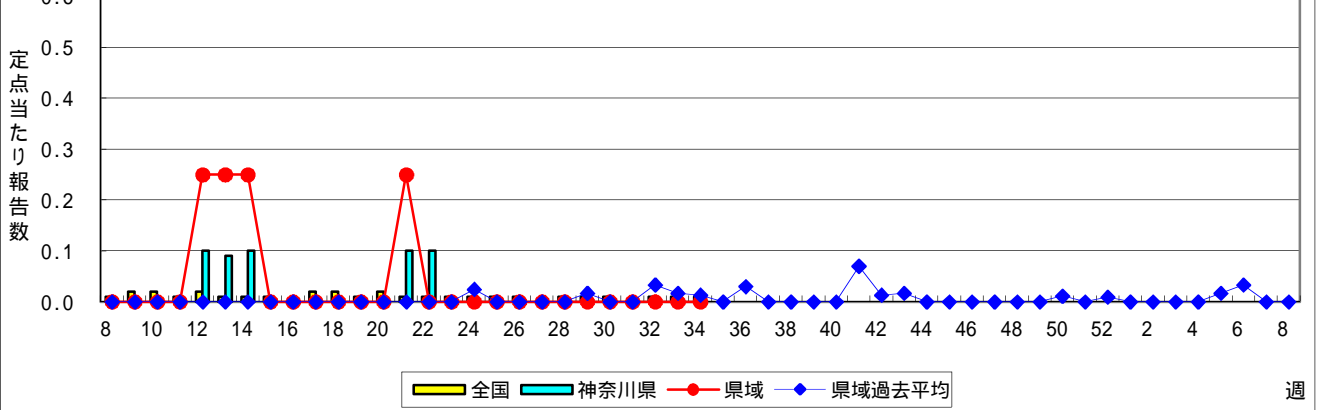
無菌性髄膜炎



マイコプラズマ肺炎



クラミジア肺炎(オウム病を除く)



感染性胃腸炎(ロタウイルス)

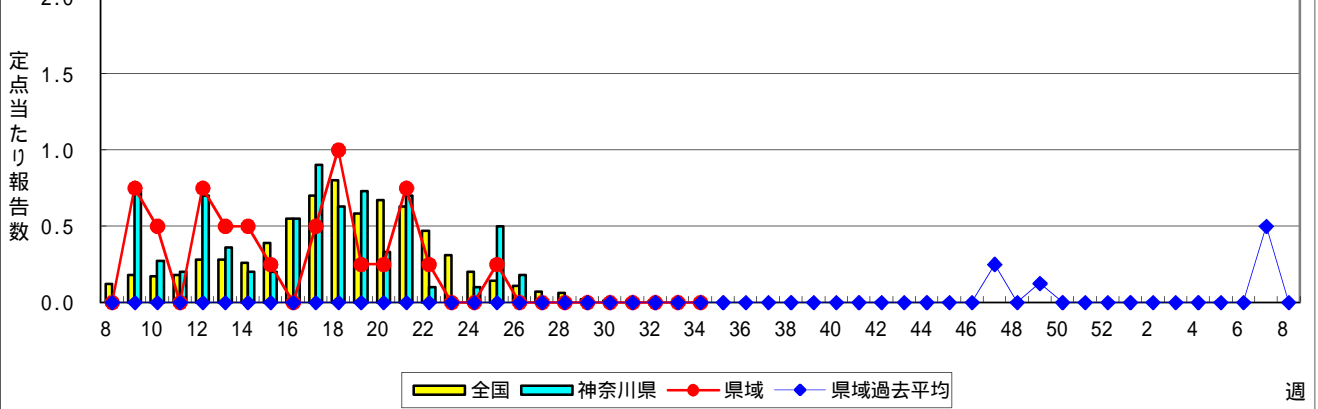


表1 報告数・定点当たり報告数 疾病、政令市・保健所別 (その1)

2014年34週(08月18日～08月24日)

神奈川県	インフルエンザ (高病原性鳥インフルエンザ を除く)		RSウイルス感染症		咽頭結膜熱		A群溶血性レンサ球菌咽頭炎		感染性胃腸炎	
	報告数	定点当たり	報告数	定点当たり	報告数	定点当たり	報告数	定点当たり	報告数	定点当たり
全県	3	0.01	28	0.14	70	0.35	98	0.49	558	2.80
横浜市	1	0.01	10	0.12	32	0.39	40	0.48	179	2.16
川崎市	-	-	6	0.18	11	0.33	18	0.55	175	5.30
相模原市	1	0.05	-	-	4	0.31	6	0.46	42	3.23
県域 <small>(横浜市、川崎市、相模原市を除く)</small>	1	0.01	12	0.17	23	0.33	34	0.49	162	2.31
横須賀市	-	-	1	0.11	-	-	-	-	15	1.67
藤沢市	-	-	-	-	1	0.11	9	1.00	26	2.89
平塚	-	-	-	-	2	0.33	1	0.17	1	0.17
平塚 秦野センター	-	-	-	-	3	0.50	7	1.17	13	2.17
鎌倉	-	-	2	0.40	-	-	4	0.80	24	4.80
鎌倉 三崎センター	-	-	-	-	8	4.00	1	0.50	-	-
小田原	-	-	1	0.17	-	-	4	0.67	14	2.33
小田原 足柄上センター	-	-	-	-	-	-	-	-	-	-
厚木	-	-	8	0.80	8	0.80	3	0.30	31	3.10
厚木 大和センター	-	-	-	-	-	-	4	0.57	29	4.14
茅ヶ崎	1	0.11	-	-	1	0.14	1	0.14	9	1.29

神奈川県	水痘		手足口病		伝染性紅斑		突発性発しん		百日咳	
	報告数	定点当たり	報告数	定点当たり	報告数	定点当たり	報告数	定点当たり	報告数	定点当たり
全県	81	0.41	145	0.73	140	0.70	144	0.72	-	-
横浜市	31	0.37	74	0.89	86	1.04	59	0.71	-	-
川崎市	14	0.42	24	0.73	18	0.55	26	0.79	-	-
相模原市	6	0.46	12	0.92	10	0.77	10	0.77	-	-
県域 <small>(横浜市、川崎市、相模原市を除く)</small>	30	0.43	35	0.50	26	0.37	49	0.70	-	-
横須賀市	4	0.44	2	0.22	5	0.56	2	0.22	-	-
藤沢市	2	0.22	4	0.44	2	0.22	9	1.00	-	-
平塚	3	0.50	1	0.17	-	-	1	0.17	-	-
平塚 秦野センター	5	0.83	2	0.33	2	0.33	12	2.00	-	-
鎌倉	1	0.20	5	1.00	3	0.60	1	0.20	-	-
鎌倉 三崎センター	1	0.50	-	-	-	-	-	-	-	-
小田原	2	0.33	5	0.83	2	0.33	3	0.50	-	-
小田原 足柄上センター	-	-	-	-	-	-	-	-	-	-
厚木	10	1.00	13	1.30	8	0.80	10	1.00	-	-
厚木 大和センター	1	0.14	-	-	3	0.43	1	0.14	-	-
茅ヶ崎	1	0.14	3	0.43	1	0.14	10	1.43	-	-

神奈川県	ヘルパンギーナ		流行性耳下腺炎		急性出血性結膜炎		流行性角結膜炎		細菌性髄膜炎	
	報告数	定点当たり	報告数	定点当たり	報告数	定点当たり	報告数	定点当たり	報告数	定点当たり
全県	410	2.06	54	0.27	1	0.02	54	1.32	-	-
横浜市	165	1.99	19	0.23	-	-	13	0.81	-	-
川崎市	106	3.21	5	0.15	-	-	7	1.00	-	-
相模原市	22	1.69	2	0.15	-	-	9	2.25	-	-
県域 <small>(横浜市、川崎市、相模原市を除く)</small>	117	1.67	28	0.40	1	0.07	25	1.79	-	-
横須賀市	9	1.00	17	1.89	1	0.50	2	1.00	-	-
藤沢市	18	2.00	-	-	-	-	3	1.50	-	-
平塚	8	1.33	1	0.17	-	-	3	1.50	-	-
平塚 秦野センター	10	1.67	1	0.17	-	-	1	1.00
鎌倉	13	2.60	1	0.20	-	-	-	-
鎌倉 三崎センター	5	2.50	-	-
小田原	23	3.83	-	-	-	-	-	-
小田原 足柄上センター	1	0.33	-	-
厚木	23	2.30	7	0.70	-	-	13	4.33	-	-
厚木 大和センター	-	-	1	0.14	-	-	3	1.50
茅ヶ崎	7	1.00	-	-

表2 報告数・定点当たり報告数、疾病・年齢階級別
(全県及び横浜市・川崎市・相模原市を除く県域) (その1)

2014年34週(08月18日~08月24日)

*表2は、各保健福祉事務所からの最新の報告をもとに作成しているため、国の還元データである表1および表3の数値と一致しないことがあります。

インフルエンザ定点		項目	合計	~5か月	~11か月	1歳	2	3	4	5	6	7	8
インフルエンザ (高病原性鳥インフルエンザを除く)	全国	報告数	82	1	1	-	2	6	6	2	1	3	1
		定点当たり	0.02	0.00	0.00	-	0.00	0.00	0.00	0.00	0.00	0.00	0.00
	全県	報告数	3	-	-	-	-	1	-	-	-	-	-
		定点当たり	0.01	-	-	-	-	0.00	-	-	-	-	-
	県域	報告数	1	-	-	-	-	1	-	-	-	-	-
		定点当たり	0.01	-	-	-	-	0.01	-	-	-	-	-

小児科定点		項目	合計	~5か月	~11か月	1歳	2	3	4	5	6	7	8
RSウイルス 感染症	全国	報告数	725	128	173	287	95	23	11	3	3	-	1
		定点当たり	0.23	0.04	0.06	0.09	0.03	0.01	0.00	0.00	0.00	-	0.00
	全県	報告数	28	2	12	10	4	-	-	-	-	-	-
		定点当たり	0.14	0.01	0.06	0.05	0.02	-	-	-	-	-	-
	県域	報告数	12	2	4	4	2	-	-	-	-	-	-
		定点当たり	0.17	0.03	0.06	0.06	0.03	-	-	-	-	-	-
咽頭結膜熱	全国	報告数	1,432	11	86	262	216	259	180	139	88	57	48
		定点当たり	0.46	0.00	0.03	0.08	0.07	0.08	0.06	0.04	0.03	0.02	0.02
	全県	報告数	70	-	5	8	9	8	13	7	3	5	5
		定点当たり	0.35	-	0.03	0.04	0.05	0.04	0.07	0.04	0.02	0.03	0.03
	県域	報告数	23	-	1	2	2	3	3	3	2	2	3
		定点当たり	0.33	-	0.01	0.03	0.03	0.04	0.04	0.04	0.03	0.03	0.04
A群溶血性レンサ球菌咽頭炎	全国	報告数	2,419	2	18	123	160	258	305	324	277	213	160
		定点当たり	0.78	0.00	0.01	0.04	0.05	0.08	0.10	0.10	0.09	0.07	0.05
	全県	報告数	98	-	3	3	5	11	8	10	10	10	13
		定点当たり	0.49	-	0.02	0.02	0.03	0.06	0.04	0.05	0.05	0.05	0.07
	県域	報告数	34	-	-	-	3	3	3	3	2	6	3
		定点当たり	0.49	-	-	-	0.04	0.04	0.04	0.04	0.03	0.09	0.04
感染性胃腸炎	全国	報告数	10,042	178	1,030	1,602	1,066	875	813	669	564	409	355
		定点当たり	3.22	0.06	0.33	0.51	0.34	0.28	0.26	0.21	0.18	0.13	0.11
	全県	報告数	558	7	61	90	63	54	42	33	32	25	16
		定点当たり	2.80	0.04	0.31	0.45	0.32	0.27	0.21	0.17	0.16	0.13	0.08
	県域	報告数	162	2	20	29	18	18	12	9	13	7	7
		定点当たり	2.31	0.03	0.29	0.41	0.26	0.26	0.17	0.13	0.19	0.10	0.10
水痘	全国	報告数	1,741	27	75	279	319	316	277	179	117	51	29
		定点当たり	0.56	0.01	0.02	0.09	0.10	0.10	0.09	0.06	0.04	0.02	0.01
	全県	報告数	81	-	-	12	12	13	16	10	5	7	2
		定点当たり	0.41	-	-	0.06	0.06	0.07	0.08	0.05	0.03	0.04	0.01
	県域	報告数	30	-	-	5	5	3	6	4	2	2	2
		定点当たり	0.43	-	-	0.07	0.07	0.04	0.09	0.06	0.03	0.03	0.03

インフルエンザ定点		項目	9	10-14	15-19	20-29	30-39	40-49	50-59	60-69	70-79	80歳以上
インフルエンザ (高病原性鳥インフルエンザを除く)	全国	報告数	3	7	1	4	18	8	7	4	2	5
		定点当たり	0.00	0.00	0.00	0.00	0.00	0.00	0.00	0.00	0.00	0.00
	全県	報告数	-	-	-	-	1	-	-	-	-	1
		定点当たり	-	-	-	-	0.00	-	-	-	-	0.00
	県域	報告数	-	-	-	-	-	-	-	-	-	-
		定点当たり	-	-	-	-	-	-	-	-	-	-

小児科定点		項目	9	10-14	15-19	20歳以上
RSウイルス 感染症	全国	報告数	-	-	-	1
		定点当たり	-	-	-	0.00
	全県	報告数	-	-	-	-
		定点当たり	-	-	-	-
	県域	報告数	-	-	-	-
		定点当たり	-	-	-	-
咽頭結膜熱	全国	報告数	18	41	3	24
		定点当たり	0.01	0.01	0.00	0.01
	全県	報告数	2	2	-	3
		定点当たり	0.01	0.01	-	0.02
	県域	報告数	1	1	-	-
		定点当たり	0.01	0.01	-	-
A群溶血性レンサ球菌咽頭炎	全国	報告数	135	260	35	149
		定点当たり	0.04	0.08	0.01	0.05
	全県	報告数	5	10	3	7
		定点当たり	0.03	0.05	0.02	0.04
	県域	報告数	2	4	3	2
		定点当たり	0.03	0.06	0.04	0.03
感染性胃腸炎	全国	報告数	320	975	254	932
		定点当たり	0.10	0.31	0.08	0.30
	全県	報告数	21	43	15	56
		定点当たり	0.11	0.22	0.08	0.28
	県域	報告数	4	12	1	10
		定点当たり	0.06	0.17	0.01	0.14
水痘	全国	報告数	27	36	1	8
		定点当たり	0.01	0.01	0.00	0.00
	全県	報告数	2	2	-	-
		定点当たり	0.01	0.01	-	-
	県域	報告数	-	1	-	-
		定点当たり	-	0.01	-	-

表2 報告数・定点当たり報告数、疾病・年齢階級別
(全県及び横浜市・川崎市・相模原市を除く県域) (その2)

2014年34週(08月18日~08月24日)

*表2は、各保健福祉事務所からの最新の報告をもとに作成しているため、国の還元データである表1および表3の数値と一致しないことがあります。

小児科定点	項目	合計	~5か月	~11か月	1歳	
手足口病	全国	報告数	2,680	18	197	796
		定点当たり	0.86	0.01	0.06	0.26
	全県	報告数	145	1	14	36
		定点当たり	0.73	0.01	0.07	0.18
	県域	報告数	35	-	3	9
		定点当たり	0.50	-	0.04	0.13
伝染性紅斑	全国	報告数	635	-	17	41
		定点当たり	0.20	-	0.01	0.01
	全県	報告数	140	-	2	7
		定点当たり	0.70	-	0.01	0.04
	県域	報告数	26	-	1	2
		定点当たり	0.37	-	0.01	0.03
突発性発しん	全国	報告数	1,978	59	762	959
		定点当たり	0.63	0.02	0.24	0.31
	全県	報告数	144	3	47	75
		定点当たり	0.72	0.02	0.24	0.38
	県域	報告数	49	1	12	28
		定点当たり	0.70	0.01	0.17	0.40
百日咳	全国	報告数	50	2	2	3
		定点当たり	0.02	0.00	0.00	0.00
	全県	報告数	-	-	-	-
		定点当たり	-	-	-	-
	県域	報告数	-	-	-	-
		定点当たり	-	-	-	-
ヘルパンギーナ	全国	報告数	7,021	74	731	2,146
		定点当たり	2.25	0.02	0.23	0.69
	全県	報告数	410	5	41	119
		定点当たり	2.06	0.03	0.21	0.60
	県域	報告数	117	1	9	32
		定点当たり	1.67	0.01	0.13	0.46
流行性耳下腺炎	全国	報告数	1,040	1	2	49
		定点当たり	0.33	0.00	0.00	0.02
	全県	報告数	54	-	-	2
		定点当たり	0.27	-	-	0.01
	県域	報告数	28	-	-	1
		定点当たり	0.40	-	-	0.01

小児科定点	項目	2	3	4	5	6	7	8	9	10-14	15-19	20歳以上	
手足口病	全国	報告数	535	425	243	179	104	45	41	25	48	4	20
		定点当たり	0.17	0.14	0.08	0.06	0.03	0.01	0.01	0.01	0.02	0.00	0.01
	全県	報告数	25	22	19	11	9	2	2	-	3	1	-
		定点当たり	0.13	0.11	0.10	0.06	0.05	0.01	0.01	-	0.02	0.01	-
	県域	報告数	4	4	7	4	2	-	-	-	2	-	-
		定点当たり	0.06	0.06	0.10	0.06	0.03	-	-	-	0.03	-	-
伝染性紅斑	全国	報告数	61	71	113	124	85	43	34	15	17	1	13
		定点当たり	0.02	0.02	0.04	0.04	0.03	0.01	0.01	0.00	0.01	0.00	0.00
	全県	報告数	14	15	27	14	19	12	15	-	3	1	-
		定点当たり	0.07	0.08	0.14	0.07	0.10	0.06	0.08	-	0.02	0.01	-
	県域	報告数	3	3	5	2	3	1	1	-	2	-	3
		定点当たり	0.04	0.04	0.07	0.03	0.04	0.01	0.01	-	0.03	-	0.04
突発性発しん	全国	報告数	158	25	6	7	-	1	-	-	1	-	-
		定点当たり	0.05	0.01	0.00	0.00	-	0.00	-	-	0.00	-	-
	全県	報告数	17	1	-	1	-	-	-	-	-	-	-
		定点当たり	0.09	0.01	-	0.01	-	-	-	-	-	-	-
	県域	報告数	8	-	-	-	-	-	-	-	-	-	-
		定点当たり	0.11	-	-	-	-	-	-	-	-	-	-
百日咳	全国	報告数	-	-	1	3	8	1	3	1	12	2	12
		定点当たり	-	-	0.00	0.00	0.00	0.00	0.00	0.00	0.00	0.00	0.00
	全県	報告数	-	-	-	-	-	-	-	-	-	-	-
		定点当たり	-	-	-	-	-	-	-	-	-	-	-
	県域	報告数	-	-	-	-	-	-	-	-	-	-	-
		定点当たり	-	-	-	-	-	-	-	-	-	-	-
ヘルパンギーナ	全国	報告数	1,430	971	622	430	230	121	76	55	99	9	27
		定点当たり	0.46	0.31	0.20	0.14	0.07	0.04	0.02	0.02	0.03	0.00	0.01
	全県	報告数	94	68	25	21	11	8	4	2	7	1	4
		定点当たり	0.47	0.34	0.13	0.11	0.06	0.04	0.02	0.01	0.04	0.01	0.02
	県域	報告数	32	22	7	4	2	4	2	1	1	-	-
		定点当たり	0.46	0.31	0.10	0.06	0.03	0.06	0.03	0.01	0.01	-	-
流行性耳下腺炎	全国	報告数	84	139	172	151	137	80	67	53	81	8	16
		定点当たり	0.03	0.04	0.06	0.05	0.04	0.03	0.02	0.02	0.03	0.00	0.01
	全県	報告数	5	2	9	8	9	4	8	1	4	1	1
		定点当たり	0.03	0.01	0.05	0.04	0.05	0.02	0.04	0.01	0.02	0.01	0.01
	県域	報告数	2	2	6	5	4	2	2	1	3	-	-
		定点当たり	0.03	0.03	0.09	0.07	0.06	0.03	0.03	0.01	0.04	-	-

表2 報告数・定点当たり報告数、疾病・年齢階級別
(全県及び横浜市・川崎市・相模原市を除く県域) (その3)

2014年34週(08月18日~08月24日)

*表2は、各保健福祉事務所からの最新の報告をもとに作成しているため、国の週元データである表1および表3の数値と一致しないことがあります。

眼科定点		項目	合計	~5か月	~11か月	1歳	2	3	4	5	6	7	8
急性出血性結膜炎	全国	報告数	16	-	-	-	1	-	-	1	1	-	-
		定点当たり	0.02	-	-	-	0.00	-	-	0.00	0.00	-	-
	全県	報告数	1	-	-	-	-	-	-	-	-	-	-
流行性角結膜炎	全国	報告数	606	3	3	25	13	18	22	18	19	14	7
		定点当たり	0.89	0.00	0.00	0.04	0.02	0.03	0.03	0.03	0.03	0.02	0.01
	全県	報告数	54	-	-	7	-	4	3	2	3	-	1
眼科定点	全県	報告数	25	-	-	2	-	1	2	2	2	-	-
		定点当たり	1.79	-	-	0.14	-	0.07	0.14	0.14	0.14	-	-

基幹定点(週報)		項目	合計	0歳	1-4	5-9	10-14	15-19	20-24	25-29	30-34	35-39	40-44
細菌性髄膜炎	全国	報告数	11	-	1	1	-	-	-	-	-	-	-
		定点当たり	0.02	-	0.00	0.00	-	-	-	-	-	-	-
	全県	報告数	-	-	-	-	-	-	-	-	-	-	-
無菌性髄膜炎	全国	報告数	20	3	1	4	2	2	-	2	2	-	4
		定点当たり	0.04	0.01	0.00	0.01	0.00	0.00	-	0.00	0.00	-	0.01
	全県	報告数	1	-	-	-	-	-	-	-	-	-	1
マイコプラズマ肺炎	全国	報告数	104	1	31	28	13	4	3	2	3	2	1
		定点当たり	0.22	0.00	0.07	0.06	0.03	0.01	0.01	0.00	0.01	0.00	0.00
	全県	報告数	4	-	-	2	-	-	-	-	-	-	-
クラミジア肺炎(オウム病を除く)	全国	報告数	4	-	1	-	-	-	-	-	-	-	-
		定点当たり	0.01	-	0.00	-	-	-	-	-	-	-	-
	全県	報告数	-	-	-	-	-	-	-	-	-	-	-
感染性胃腸炎(ロタウイルス)	全国	報告数	1	-	1	-	-	-	-	-	-	-	-
		定点当たり	0.00	-	0.00	-	-	-	-	-	-	-	-
	全県	報告数	-	-	-	-	-	-	-	-	-	-	-

眼科定点		項目	9	10-14	15-19	20-29	30-39	40-49	50-59	60-69	70歳以上
急性出血性結膜炎	全国	報告数	-	3	-	4	1	1	1	-	3
		定点当たり	-	0.00	-	0.01	0.00	0.00	0.00	-	0.00
	全県	報告数	-	-	-	-	-	-	-	-	1
流行性角結膜炎	全国	報告数	10	25	20	70	132	78	46	49	34
		定点当たり	0.01	0.04	0.03	0.10	0.19	0.11	0.07	0.07	0.05
	全県	報告数	1	-	1	8	8	8	3	2	3
眼科定点	全県	報告数	1	-	-	2	2	7	3	-	1
		定点当たり	0.07	-	-	0.14	0.14	0.50	0.21	-	0.07

基幹定点(週報)		項目	45-49	50-54	55-59	60-64	65-69	70歳以上
細菌性髄膜炎	全国	報告数	-	-	-	2	2	5
		定点当たり	-	-	-	0.00	0.00	0.01
	全県	報告数	-	-	-	-	-	-
無菌性髄膜炎	全国	報告数	-	-	-	-	-	-
		定点当たり	-	-	-	-	-	-
	全県	報告数	-	-	-	-	-	-
マイコプラズマ肺炎	全国	報告数	2	1	2	3	3	5
		定点当たり	0.00	0.00	0.00	0.01	0.01	0.01
	全県	報告数	-	-	-	-	1	1
クラミジア肺炎(オウム病を除く)	全国	報告数	-	-	-	1	-	2
		定点当たり	-	-	-	0.00	-	0.00
	全県	報告数	-	-	-	-	-	-
感染性胃腸炎(ロタウイルス)	全国	報告数	-	-	-	-	-	-
		定点当たり	-	-	-	-	-	-
	全県	報告数	-	-	-	-	-	-

表3 5週前～今週の推移 (その1)
(全県及び横浜市・川崎市・相模原市を除く県域)

2014年34週(08月18日～08月24日)

疾病名	項目		5週前	4週前	3週前	2週前	1週前	今週
			29週	30週	31週	32週	33週	34週
			(07月14日 ～07月20 日)	(07月21日 ～07月27 日)	(07月28日 ～08月03 日)	(08月04日 ～08月10 日)	(08月11日 ～08月17 日)	(08月18日 ～08月24 日)
インフルエンザ (高病原性鳥インフル ガを除く)	全県	報告数	5	6	8	10	5	3
		定点当たり	0.02	0.02	0.03	0.03	0.02	0.01
	県域	報告数	3	6	2	1	3	1
		定点当たり	0.03	0.05	0.02	0.01	0.03	0.01
RSウイルス 感染症	全県	報告数	12	14	11	15	22	28
		定点当たり	0.06	0.07	0.05	0.08	0.15	0.14
	県域	報告数	2	6	3	6	4	12
		定点当たり	0.03	0.08	0.04	0.08	0.07	0.17
咽頭結膜熱	全県	報告数	155	97	87	60	42	70
		定点当たり	0.76	0.47	0.43	0.32	0.28	0.35
	県域	報告数	70	44	42	27	17	23
		定点当たり	0.96	0.60	0.58	0.38	0.30	0.33
A群溶血性レ ンサ球菌咽頭 炎	全県	報告数	247	152	143	108	58	98
		定点当たり	1.22	0.74	0.70	0.58	0.39	0.49
	県域	報告数	81	53	41	30	20	34
		定点当たり	1.11	0.73	0.57	0.42	0.35	0.49
感染性胃腸炎	全県	報告数	879	607	586	551	346	558
		定点当たり	4.33	2.95	2.87	2.96	2.34	2.80
	県域	報告数	302	203	209	197	111	162
		定点当たり	4.14	2.78	2.90	2.77	1.95	2.31
水痘	全県	報告数	145	151	162	89	68	81
		定点当たり	0.71	0.73	0.79	0.48	0.46	0.41
	県域	報告数	53	61	55	30	19	30
		定点当たり	0.73	0.84	0.76	0.42	0.33	0.43
手足口病	全県	報告数	401	236	227	159	79	145
		定点当たり	1.98	1.15	1.11	0.85	0.53	0.73
	県域	報告数	43	36	38	29	23	35
		定点当たり	0.59	0.49	0.53	0.41	0.40	0.50
伝染性紅斑	全県	報告数	250	185	147	120	57	140
		定点当たり	1.23	0.90	0.72	0.65	0.39	0.70
	県域	報告数	42	39	27	17	11	26
		定点当たり	0.58	0.53	0.38	0.24	0.19	0.37
突発性発しん	全県	報告数	155	144	130	108	76	144
		定点当たり	0.76	0.70	0.64	0.58	0.51	0.72
	県域	報告数	59	64	50	37	26	49
		定点当たり	0.81	0.88	0.69	0.52	0.46	0.70

表3 5週前～今週の推移 (その2)
(全県及び横浜市・川崎市・相模原市を除く県域)

2014年34週(08月18日～08月24日)

疾病名	項目		5週前	4週前	3週前	2週前	1週前	今週
			29週	30週	31週	32週	33週	34週
			(07月14日 ～07月20 日)	(07月21日 ～07月27 日)	(07月28日 ～08月03 日)	(08月04日 ～08月10 日)	(08月11日 ～08月17 日)	(08月18日 ～08月24 日)
百日咳	全県	報告数	3	2	2	2	-	-
		定点当たり	0.01	0.01	0.01	0.01	-	-
	県域	報告数	-	-	1	1	-	-
		定点当たり	-	-	0.01	0.01	-	-
ヘルパンギーナ	全県	報告数	1,623	1,268	1,275	776	376	410
		定点当たり	8.00	6.16	6.25	4.17	2.54	2.06
	県域	報告数	436	390	369	250	119	117
		定点当たり	5.97	5.34	5.13	3.52	2.09	1.67
流行性耳下腺炎	全県	報告数	102	83	65	68	38	54
		定点当たり	0.50	0.40	0.32	0.37	0.26	0.27
	県域	報告数	52	40	40	50	26	28
		定点当たり	0.71	0.55	0.56	0.70	0.46	0.40
急性出血性結膜炎	全県	報告数	1	-	1	-	1	1
		定点当たり	0.02	-	0.02	-	0.03	0.02
	県域	報告数	1	-	1	-	-	1
		定点当たり	0.07	-	0.07	-	-	0.07
流行性角結膜炎	全県	報告数	45	40	40	43	32	54
		定点当たり	1.05	0.98	0.95	1.05	0.91	1.32
	県域	報告数	27	18	21	24	18	25
		定点当たり	1.80	1.29	1.40	1.60	1.38	1.79
細菌性髄膜炎	全県	報告数	2	3	-	2	-	-
		定点当たり	0.20	0.30	-	0.20	-	-
	県域	報告数	2	1	-	1	-	-
		定点当たり	0.50	0.25	-	0.25	-	-
無菌性髄膜炎	全県	報告数	1	-	-	1	-	1
		定点当たり	0.10	-	-	0.10	-	0.09
	県域	報告数	1	-	-	1	-	1
		定点当たり	0.25	-	-	0.25	-	0.25
マイコプラズマ肺炎	全県	報告数	-	-	3	1	-	4
		定点当たり	-	-	0.30	0.10	-	0.36
	県域	報告数	-	-	-	-	-	-
		定点当たり	-	-	-	-	-	-
クラミジア肺炎 (オウム病を除く)	全県	報告数	-	-	-	-	-	-
		定点当たり	-	-	-	-	-	-
	県域	報告数	-	-	-	-	-	-
		定点当たり	-	-	-	-	-	-
感染性胃腸炎 (ロタウイルス)	全県	報告数	-	-	-	-	-	-
		定点当たり	-	-	-	-	-	-
	県域	報告数	-	-	-	-	-	-
		定点当たり	-	-	-	-	-	-