



神奈川県感染症発生情報（33週報）

（8月11日～8月17日）

<http://www.eiken.pref.kanagawa.jp/>



今週の注目感染症

～腸管出血性大腸菌感染症～ 腸管出血性大腸菌感染症の報告数が多い状況が続いています。特に最近は連日気温の高い状態が続いており、腸管出血性大腸菌以外の病原菌による食中毒の報告数も多くなっています。

食品の調理および購入にあたっては十分な注意が必要です。適切な温度管理（十分な加熱、冷蔵保存）を心がけ、使用後の調理用具の洗浄・消毒も行うようにしましょう。また、手指などを介した感染の拡大も多く見られていますので、食事前、調理前、トイレの後など毎日の手洗いを引き続きしっかりと行いましょう。

今週の全数把握対象疾患

（当該週の国による集計及び各保健福祉事務所からの報告をもとに期日を決めて集計しているため、集計数が前後することがあります。）

分類	対象疾患	内訳				神奈川県
		県域	横浜市	川崎市	相模原市	
二類	結核	8	8	4	1	21
三類	腸管出血性大腸菌感染症	1	8	3		12
五類	ウイルス性肝炎			1		1
	後天性免疫不全症候群		1			1
	侵襲性肺炎球菌感染症	1		1		2
	梅毒	1				1
	破傷風		1			1

全数把握対象疾患情報

- ・結核21例：年齢群は20歳代1例、30歳代6例、40歳代1例、50歳代1例、60歳代2例、70歳代5例、80歳代4例、90歳代1例、病型は肺結核9例、肺結核及び結核性胸膜炎1例、結核性胸膜炎2例、頸部リンパ節結核1例、無症状病原体保有者8例
- ・腸管出血性大腸菌感染症12例（有症状者10例）：年齢群は10歳未満2例、10歳代3例、20歳代2例、30歳代1例、50歳代1例、60歳代2例、70歳代1例、血清型・毒素型はO157 VT1VT2 6例、O157 VT2 3例、O157 毒素型不明1例、O103 VT1 1例、O121 VT2 1例、推定感染地域は神奈川県6例、北海道1例、都道府県不明5例
- ・ウイルス性肝炎1例：年齢群は20歳代、推定感染経路は異性間性的接触、推定感染地域は神奈川県
- ・後天性免疫不全症候群1例：年齢群は50歳代、病型は無症候性キャリア、推定感染経路は同性間性的接触、推定感染地域は日本国内
- ・侵襲性肺炎球菌感染症2例：年齢群は80歳代1例、90歳代1例、感染地域は神奈川県、ワクチン接種歴あり1例、なし1例
- ・梅毒1例：年齢群は20歳代、病型は早期顕症梅毒 期、推定感染経路は異性間性的接触、推定感染地域は神奈川県
- ・破傷風1例：年齢群は70歳代、推定感染経路は不明、感染地域は神奈川県、ワクチン接種歴不明

今週の定点把握対象疾患

- ・ヘルパンギーナの定点当たり報告数が、川崎市（5.8）、藤沢市（4.57）、平塚保健福祉事務所管内（4.2）、鎌倉保健福祉事務所三崎センター（3.5）、厚木保健福祉事務所（2.75）、横浜市（2.14）で、依然として多い状態が継続しています。

神奈川県感染症情報センター

神奈川県衛生研究所 企画情報部 衛生情報課

TEL:0467-83-4400(代表)

FAX:0467-89-5211(企画情報部)

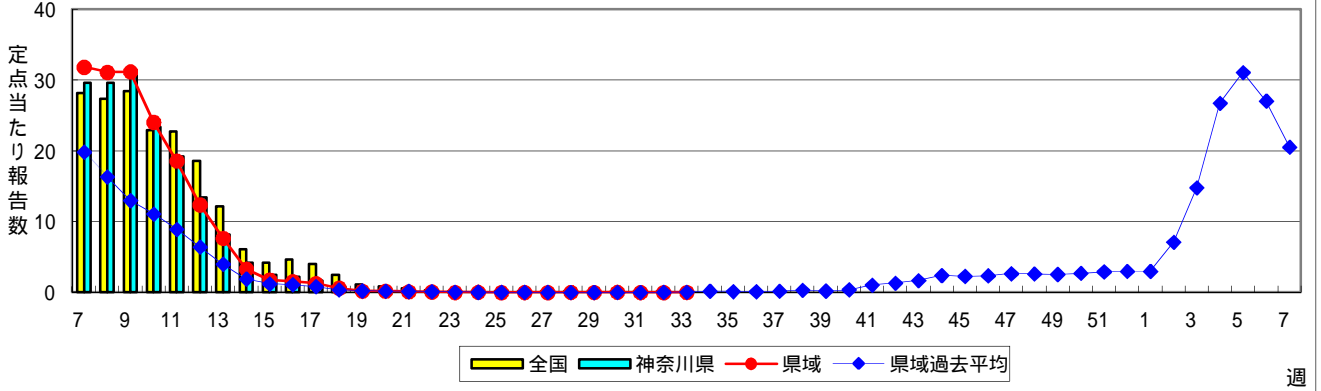
感染症発生動向調査事業は「感染症の予防及び感染症の患者に対する医療に関する法律」によって行われています。

* 県域とは、神奈川県内の市町村のうち横浜市、川崎市、相模原市を除いた地域です。

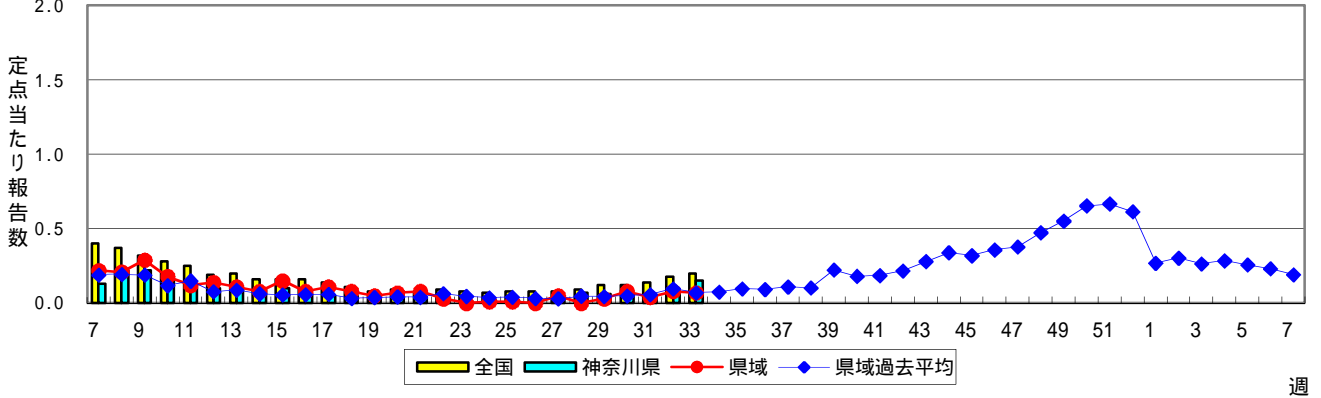
感染症発生動向調査:週報対象疾患の時系列グラフ

疾患名の括弧書きは、一般名称であり、正式名称ではありません。
 神奈川県&県域(横浜市・川崎市・相模原市を除く)のデータです。

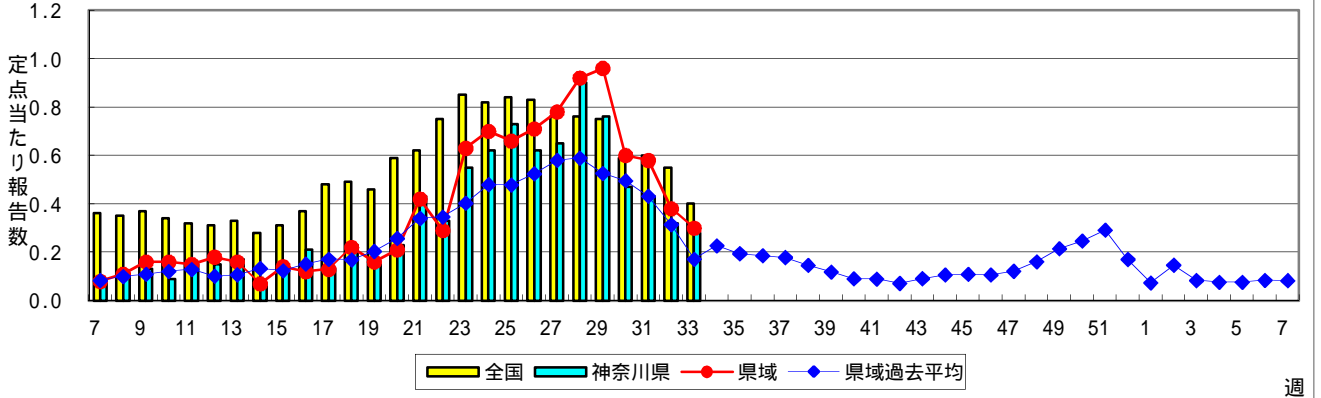
インフルエンザ(高病原性鳥インフルエンザを除く)



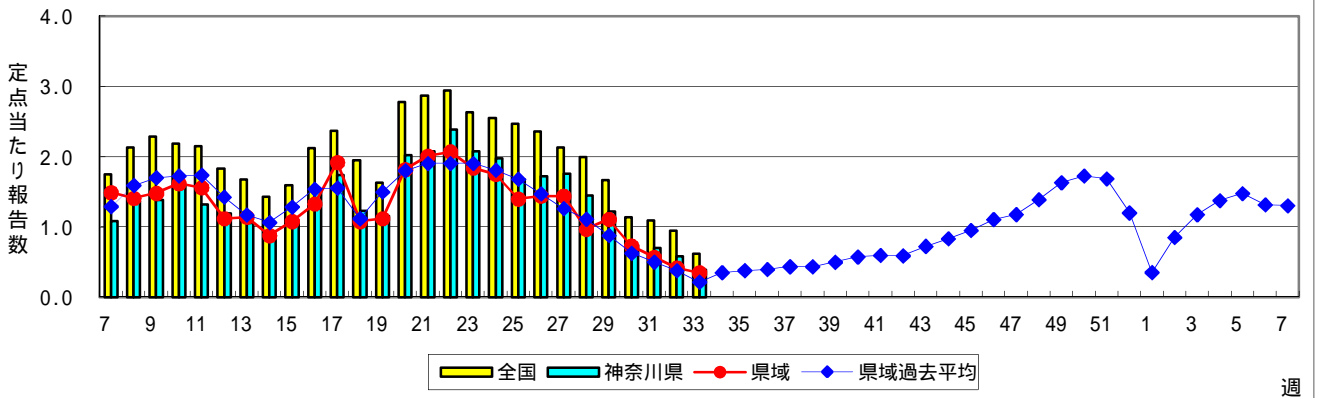
RSウイルス感染症



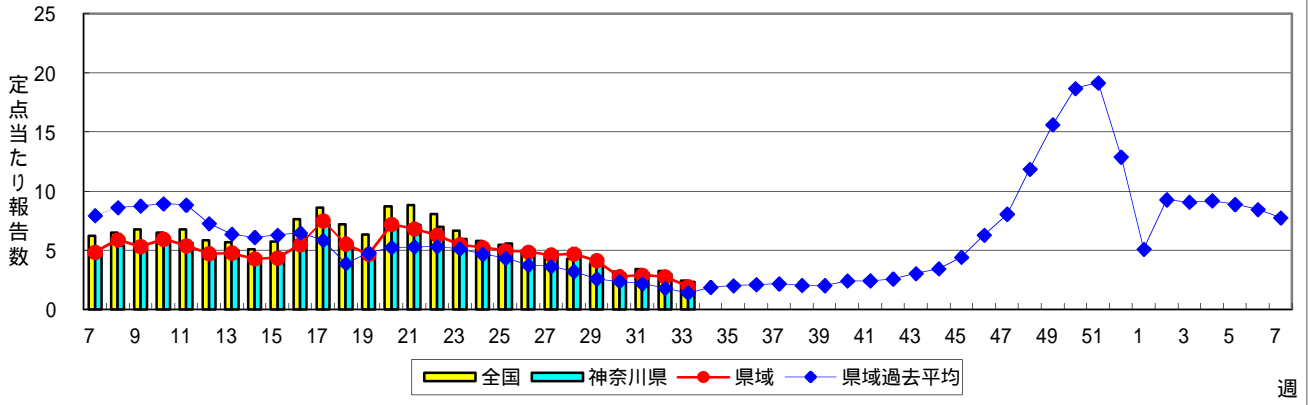
咽頭結膜熱(プール熱)



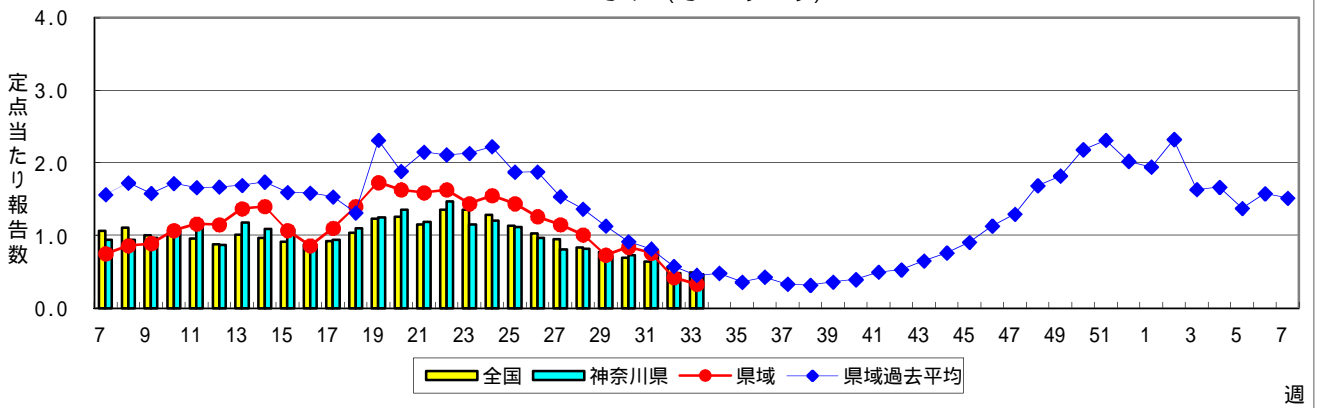
A群溶血性レンサ球菌咽頭炎



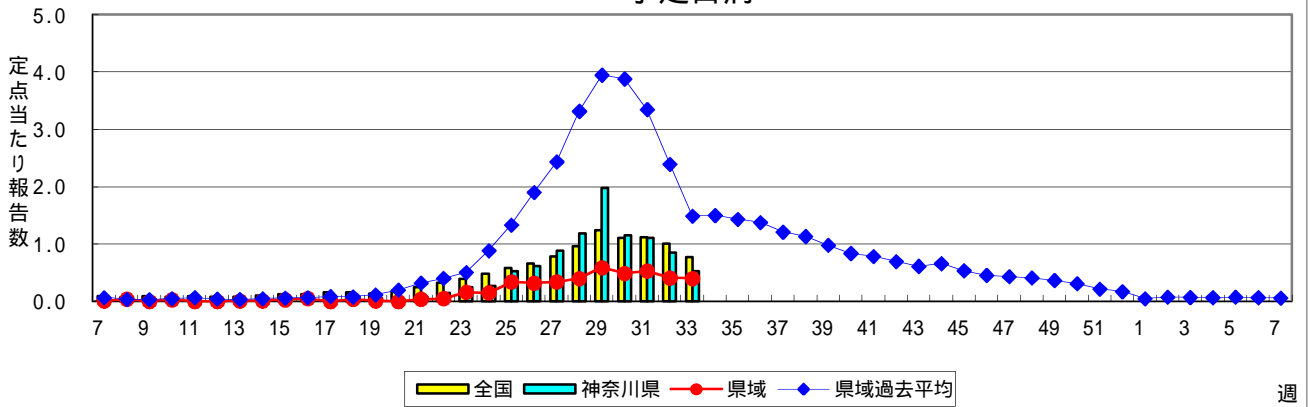
感染性胃腸炎



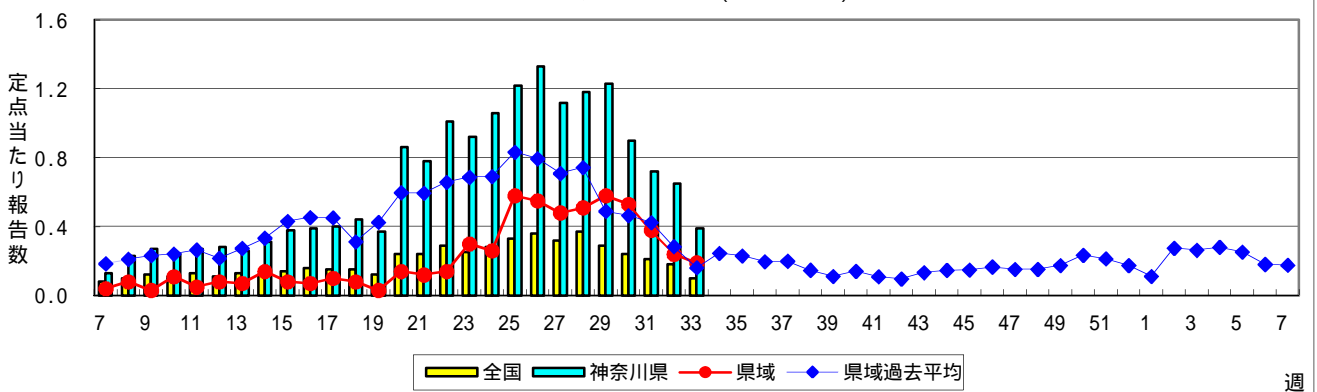
水痘(水ぼうそう)



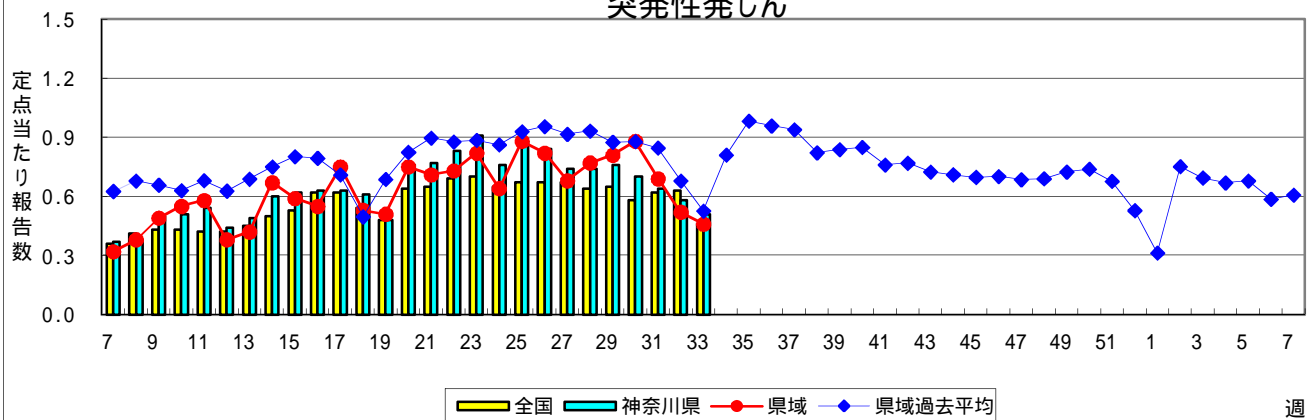
手足口病



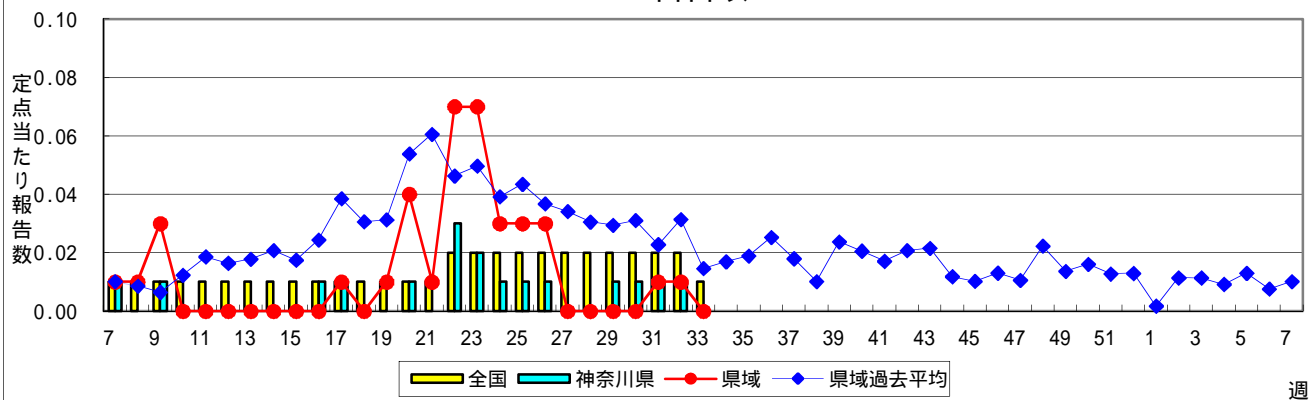
伝染性紅斑(リンゴ病)



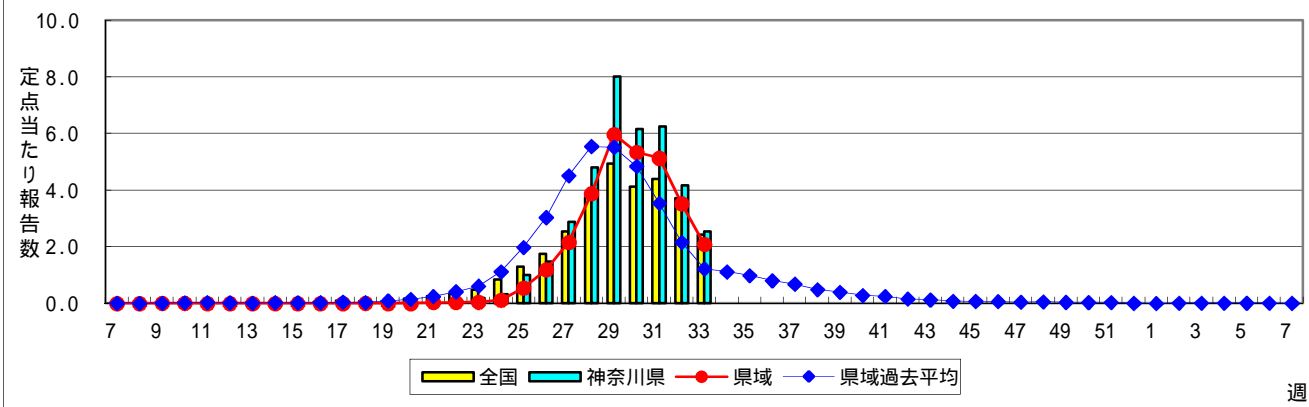
突発性発しん



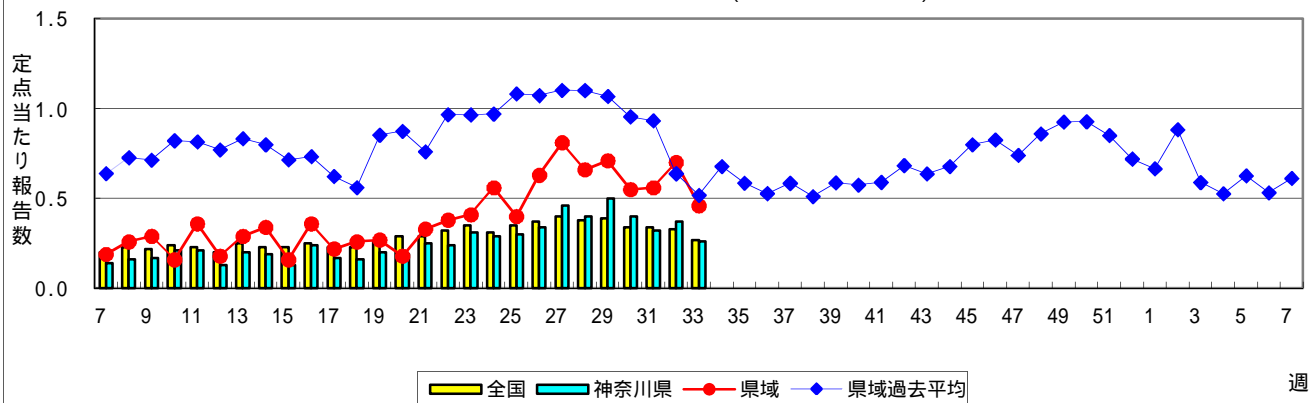
百日咳



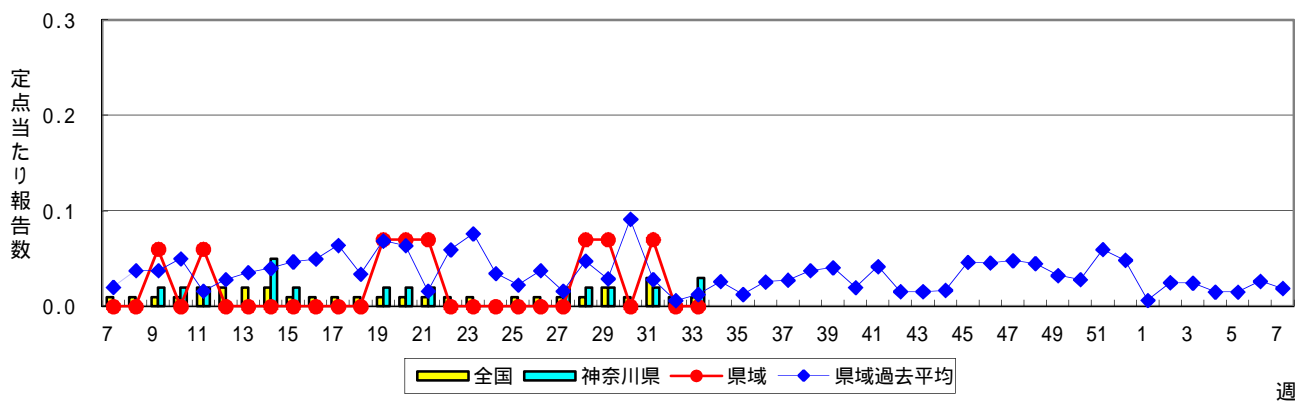
ヘルパンギーナ



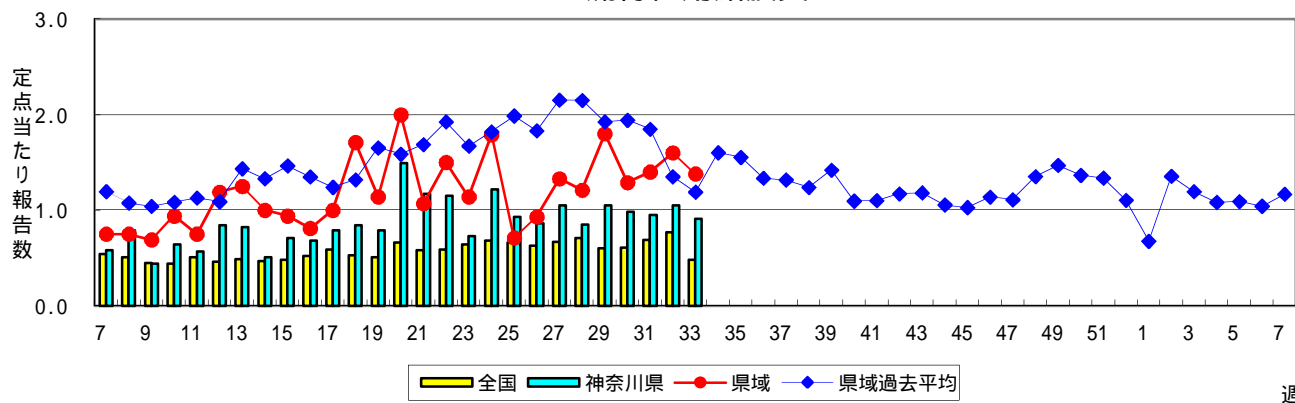
流行性耳下腺炎(おたふくかぜ)



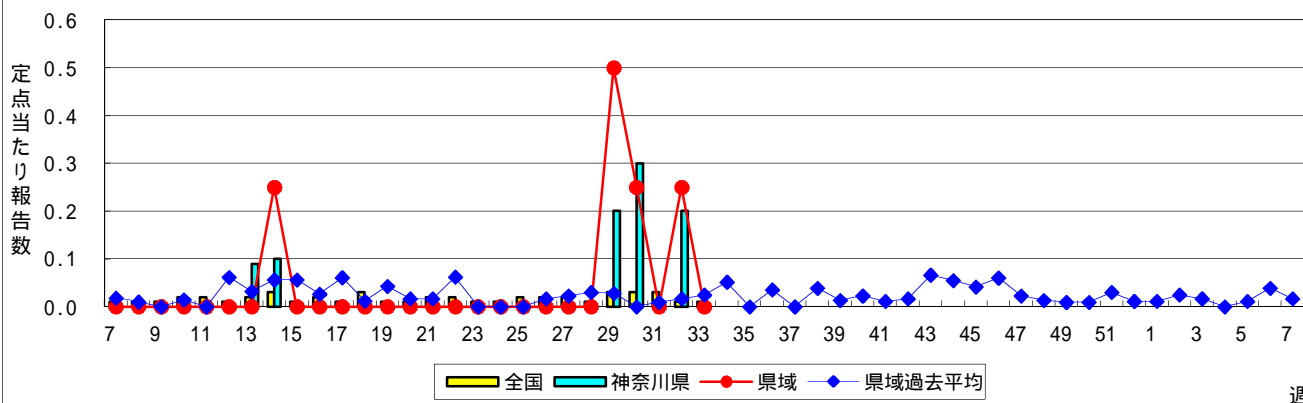
急性出血性結膜炎



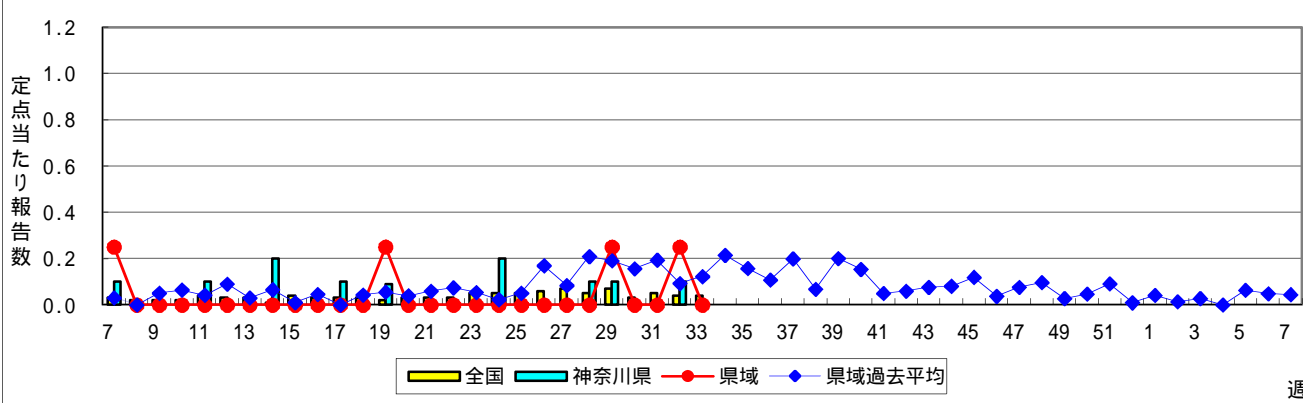
流行性角結膜炎



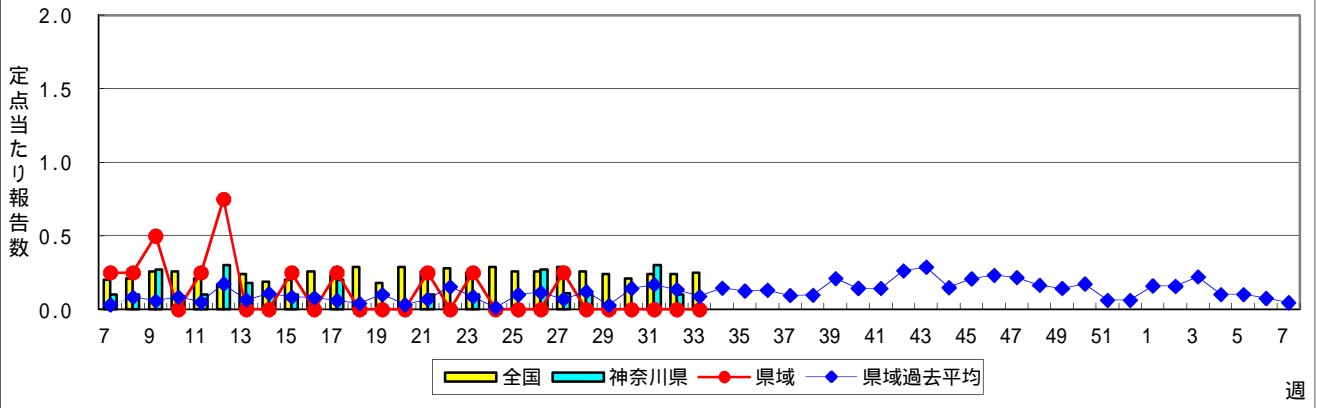
細菌性髄膜炎



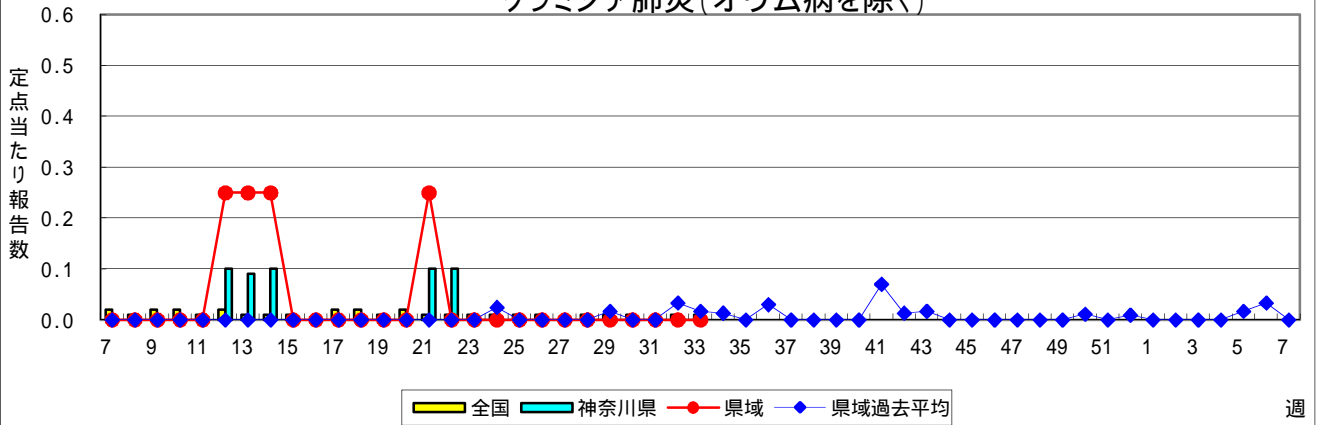
無菌性髄膜炎



マイコプラズマ肺炎



クラミジア肺炎(オウム病を除く)



感染性胃腸炎(ロタウイルス)

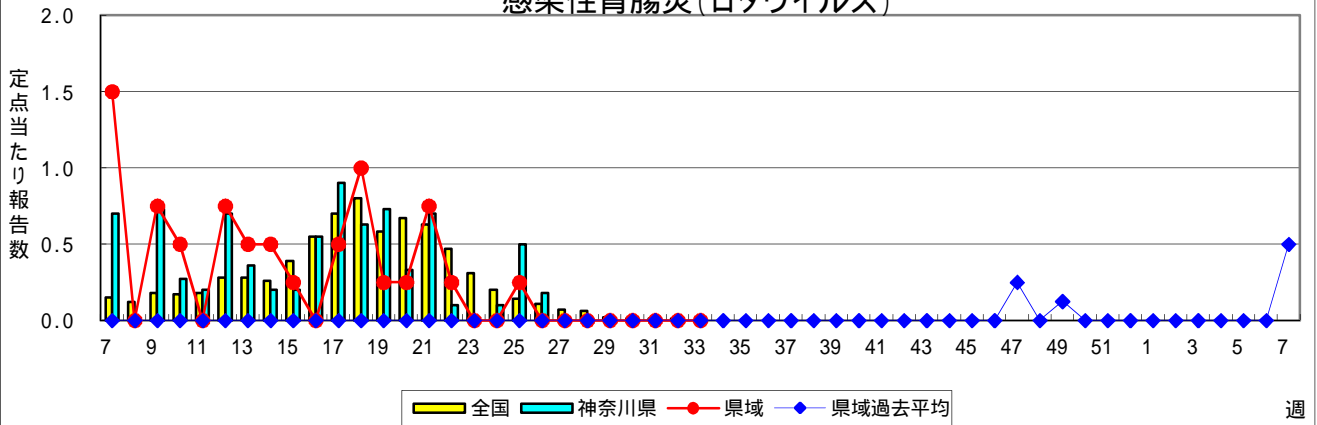


表1 報告数・定点当たり報告数 疾病、政令市・保健所別 (その1)

2014年33週(08月11日~08月17日)

神奈川県	インフルエンザ (高病原性鳥インフルエンザ を除く)		RSウイルス感染症		咽頭結膜熱		A群溶血性レンサ球菌咽頭炎		感染性胃腸炎	
	報告数	定点当たり	報告数	定点当たり	報告数	定点当たり	報告数	定点当たり	報告数	定点当たり
全県	5	0.02	22	0.15	42	0.28	58	0.39	346	2.34
横浜市	2	0.02	10	0.16	15	0.24	25	0.40	111	1.76
川崎市	-	-	8	0.40	7	0.35	7	0.35	93	4.65
相模原市	-	-	-	-	3	0.38	6	0.75	31	3.88
県域 (横浜市、川崎市、相模原市を除く)	3	0.03	4	0.07	17	0.30	20	0.35	111	1.95
横須賀市	-	-	3	0.38	-	-	1	0.13	39	4.88
藤沢市	1	0.08	-	-	4	0.57	2	0.29	14	2.00
平塚	-	-	-	-	-	-	2	0.40	6	1.20
平塚 秦野センター	-	-	-	-	3	0.50	2	0.33	10	1.67
鎌倉	-	-	-	-	-	-	3	1.50	5	2.50
鎌倉 三崎センター	-	-	-	-	3	1.50	-	-	-	-
小田原	-	-	-	-	1	0.17	1	0.17	1	0.17
小田原 足柄上センター	-	-	-	-	-	-	-	-	-	-
厚木	-	-	1	0.13	6	0.75	8	1.00	18	2.25
厚木 大和センター	-	-	-	-	-	-	1	0.14	10	1.43
茅ヶ崎	2	0.40	-	-	-	-	-	-	8	2.67

神奈川県	水痘		手足口病		伝染性紅斑		突発性発しん		百日咳	
	報告数	定点当たり	報告数	定点当たり	報告数	定点当たり	報告数	定点当たり	報告数	定点当たり
全県	68	0.46	79	0.53	57	0.39	76	0.51	-	-
横浜市	30	0.48	42	0.67	32	0.51	31	0.49	-	-
川崎市	13	0.65	13	0.65	11	0.55	12	0.60	-	-
相模原市	6	0.75	1	0.13	3	0.38	7	0.88	-	-
県域 (横浜市、川崎市、相模原市を除く)	19	0.33	23	0.40	11	0.19	26	0.46	-	-
横須賀市	2	0.25	3	0.38	1	0.13	2	0.25	-	-
藤沢市	5	0.71	12	1.71	2	0.29	6	0.86	-	-
平塚	2	0.40	2	0.40	1	0.20	1	0.20	-	-
平塚 秦野センター	1	0.17	-	-	-	-	4	0.67	-	-
鎌倉	-	-	-	-	-	-	1	0.50	-	-
鎌倉 三崎センター	-	-	-	-	1	0.50	1	0.50	-	-
小田原	1	0.17	-	-	-	-	1	0.17	-	-
小田原 足柄上センター	-	-	-	-	-	-	-	-	-	-
厚木	7	0.88	6	0.75	3	0.38	6	0.75	-	-
厚木 大和センター	-	-	-	-	1	0.14	-	-	-	-
茅ヶ崎	1	0.33	-	-	2	0.67	4	1.33	-	-

神奈川県	ヘルパンギーナ		流行性耳下腺炎		急性出血性結膜炎		流行性角結膜炎		細菌性髄膜炎	
	報告数	定点当たり	報告数	定点当たり	報告数	定点当たり	報告数	定点当たり	報告数	定点当たり
全県	376	2.54	38	0.26	1	0.03	32	0.91	-	-
横浜市	135	2.14	8	0.13	-	-	10	0.67	-	-
川崎市	116	5.80	3	0.15	1	0.17	2	0.33	-	-
相模原市	6	0.75	1	0.13	-	-	2	2.00	-	-
県域 (横浜市、川崎市、相模原市を除く)	119	2.09	26	0.46	-	-	18	1.38	-	-
横須賀市	11	1.38	17	2.13	-	-	4	2.00	-	-
藤沢市	32	4.57	-	-	-	-	1	0.50	-	-
平塚	21	4.20	-	-	-	-	-	-	-	-
平塚 秦野センター	10	1.67	-	-	-	-	-	-
鎌倉	3	1.50	-	-	-	-	-	-
鎌倉 三崎センター	7	3.50	-	-
小田原	9	1.50	1	0.17	-	-	-	-
小田原 足柄上センター	1	0.33	-	-
厚木	22	2.75	8	1.00	-	-	10	5.00	-	-
厚木 大和センター	1	0.14	-	-	-	-	3	1.50
茅ヶ崎	2	0.67	-	-

表2 報告数・定点当たり報告数、疾病・年齢階級別
(全県及び横浜市・川崎市・相模原市を除く県域) (その1)

2014年33週(08月11日~08月17日)

*表2は、各保健福祉事務所からの最新の報告をもとに作成しているため、国の還元データである表1および表3の数値と一致しないことがあります。

インフルエンザ定点		項目	合計	~5か月	~11か月	1歳	2	3	4	5	6	7	8
インフルエンザ (高病原性鳥インフルエンザを除く)	全国	報告数	101	-	1	3	2	5	1	4	3	4	3
		定点当たり	0.02	-	0.00	0.00	0.00	0.00	0.00	0.00	0.00	0.00	0.00
	全県	報告数	5	-	1	-	-	-	-	-	-	-	-
		定点当たり	0.02	-	0.00	-	-	-	-	-	-	-	-
	県域	報告数	3	-	-	-	-	-	-	-	-	-	-
		定点当たり	0.03	-	-	-	-	-	-	-	-	-	-

小児科定点		項目	合計	~5か月	~11か月	1歳	2	3	4	5	6	7	8
RSウイルス 感染症	全国	報告数	593	107	133	258	68	18	6	-	2	-	1
		定点当たり	0.20	0.04	0.04	0.09	0.02	0.01	0.00	-	0.00	-	0.00
	全県	報告数	22	6	3	7	3	1	1	-	1	-	-
		定点当たり	0.15	0.04	0.02	0.05	0.02	0.01	0.01	-	0.01	-	-
	県域	報告数	4	3	-	1	-	-	-	-	-	-	-
		定点当たり	0.07	0.05	-	0.02	-	-	-	-	-	-	-
咽頭結膜熱	全国	報告数	1,195	5	55	214	176	188	151	156	91	51	24
		定点当たり	0.40	0.00	0.02	0.07	0.06	0.06	0.05	0.05	0.03	0.02	0.01
	全県	報告数	42	-	2	6	4	6	6	8	2	2	1
		定点当たり	0.28	-	0.01	0.04	0.03	0.04	0.04	0.05	0.01	0.01	0.01
	県域	報告数	17	-	1	1	3	2	2	1	1	2	1
		定点当たり	0.30	-	0.02	0.02	0.05	0.04	0.04	0.02	0.02	0.04	0.02
A群溶血性レンサ球菌咽頭炎	全国	報告数	1,867	5	16	96	143	212	278	251	209	150	111
		定点当たり	0.62	0.00	0.01	0.03	0.05	0.07	0.09	0.08	0.07	0.05	0.04
	全県	報告数	58	-	1	2	5	5	8	8	7	1	6
		定点当たり	0.39	-	0.01	0.01	0.03	0.03	0.05	0.05	0.05	0.01	0.04
	県域	報告数	20	-	1	-	1	3	1	3	3	-	2
		定点当たり	0.35	-	0.02	-	0.02	0.05	0.02	0.05	0.05	-	0.04
感染性胃腸炎	全国	報告数	7,302	107	713	1,218	891	731	564	530	389	283	251
		定点当たり	2.43	0.04	0.24	0.41	0.30	0.24	0.19	0.18	0.13	0.09	0.08
	全県	報告数	346	10	26	50	37	33	26	27	20	16	12
		定点当たり	2.34	0.07	0.18	0.34	0.25	0.22	0.18	0.18	0.14	0.11	0.08
	県域	報告数	111	2	7	18	12	11	8	10	10	6	5
		定点当たり	1.95	0.04	0.12	0.32	0.21	0.19	0.14	0.18	0.18	0.11	0.09
水痘	全国	報告数	1,455	18	70	236	268	262	212	146	94	47	34
		定点当たり	0.49	0.01	0.02	0.08	0.09	0.09	0.07	0.05	0.03	0.02	0.01
	全県	報告数	68	-	5	7	10	18	9	7	7	2	1
		定点当たり	0.46	-	0.03	0.05	0.07	0.12	0.06	0.05	0.05	0.01	0.01
	県域	報告数	19	-	1	3	2	4	1	3	2	1	1
		定点当たり	0.33	-	0.02	0.05	0.04	0.07	0.02	0.05	0.04	0.02	0.02

インフルエンザ定点		項目	9	10-14	15-19	20-29	30-39	40-49	50-59	60-69	70-79	80歳以上
インフルエンザ (高病原性鳥インフルエンザを除く)	全国	報告数	-	6	8	12	16	11	6	9	4	3
		定点当たり	-	0.00	0.00	0.00	0.00	0.00	0.00	0.00	0.00	0.00
	全県	報告数	-	1	-	1	-	1	1	-	-	-
		定点当たり	-	0.00	-	0.00	-	0.00	0.00	-	-	-
	県域	報告数	-	1	-	-	-	1	1	-	-	-
		定点当たり	-	0.01	-	-	-	0.01	0.01	-	-	-

小児科定点		項目	9	10-14	15-19	20歳以上
RSウイルス 感染症	全国	報告数	-	-	-	-
		定点当たり	-	-	-	-
	全県	報告数	-	-	-	-
		定点当たり	-	-	-	-
	県域	報告数	-	-	-	-
		定点当たり	-	-	-	-
咽頭結膜熱	全国	報告数	21	36	7	20
		定点当たり	0.01	0.01	0.00	0.01
	全県	報告数	2	1	1	1
		定点当たり	0.01	0.01	0.01	0.01
	県域	報告数	1	1	-	1
		定点当たり	0.02	0.02	-	0.02
A群溶血性レンサ球菌咽頭炎	全国	報告数	89	184	16	107
		定点当たり	0.03	0.06	0.01	0.04
	全県	報告数	2	5	-	8
		定点当たり	0.01	0.03	-	0.05
	県域	報告数	-	3	-	3
		定点当たり	-	0.05	-	0.05
感染性胃腸炎	全国	報告数	196	638	172	619
		定点当たり	0.07	0.21	0.06	0.21
	全県	報告数	10	29	4	46
		定点当たり	0.07	0.20	0.03	0.31
	県域	報告数	5	8	2	7
		定点当たり	0.09	0.14	0.04	0.12
水痘	全国	報告数	22	31	6	9
		定点当たり	0.01	0.01	0.00	0.00
	全県	報告数	1	-	1	-
		定点当たり	0.01	-	0.01	-
	県域	報告数	-	-	1	-
		定点当たり	-	-	0.02	-

表2 報告数・定点当たり報告数、疾病・年齢階級別
(全県及び横浜市・川崎市・相模原市を除く県域) (その2)

2014年33週(08月11日~08月17日)

*表2は、各保健福祉事務所からの最新の報告をもとに作成しているため、国の還元データである表1および表3の数値と一致しないことがあります。

小児科定点	項目	合計	~5か月	~11か月	1歳	
手足口病	全国	報告数	2,295	18	183	644
		定点当たり	0.77	0.01	0.06	0.21
	全県	報告数	79	1	6	22
		定点当たり	0.53	0.01	0.04	0.15
	県域	報告数	23	-	-	5
		定点当たり	0.40	-	-	0.09
伝染性紅斑	全国	報告数	308	3	17	13
		定点当たり	0.10	0.00	0.01	0.00
	全県	報告数	57	-	1	4
		定点当たり	0.39	-	0.01	0.03
	県域	報告数	11	-	-	1
		定点当たり	0.19	-	-	0.02
突発性発しん	全国	報告数	1,391	37	555	656
		定点当たり	0.46	0.01	0.19	0.22
	全県	報告数	76	1	29	38
		定点当たり	0.51	0.01	0.20	0.26
	県域	報告数	26	-	11	14
		定点当たり	0.46	-	0.19	0.25
百日咳	全国	報告数	44	2	4	4
		定点当たり	0.01	0.00	0.00	0.00
	全県	報告数	-	-	-	-
		定点当たり	-	-	-	-
	県域	報告数	-	-	-	-
		定点当たり	-	-	-	-
ヘルパンギーナ	全国	報告数	7,288	64	652	2,099
		定点当たり	2.43	0.02	0.22	0.70
	全県	報告数	376	4	27	124
		定点当たり	2.54	0.03	0.18	0.84
	県域	報告数	119	1	4	37
		定点当たり	2.09	0.02	0.07	0.65
流行性耳下腺炎	全国	報告数	823	-	6	42
		定点当たり	0.27	-	0.00	0.01
	全県	報告数	38	-	1	1
		定点当たり	0.26	-	0.01	0.01
	県域	報告数	26	-	1	1
		定点当たり	0.46	-	0.02	0.02

小児科定点	項目	2	3	4	5	6	7	8	9	10-14	15-19	20歳以上	
手足口病	全国	報告数	544	335	229	155	71	35	24	19	23	1	14
		定点当たり	0.18	0.11	0.08	0.05	0.02	0.01	0.01	0.01	0.01	0.00	0.00
	全県	報告数	21	8	9	4	4	1	1	1	1	-	-
		定点当たり	0.14	0.05	0.06	0.03	0.03	0.01	0.01	0.01	0.01	-	-
	県域	報告数	7	1	6	1	1	1	-	1	-	-	-
		定点当たり	0.12	0.02	0.11	0.02	0.02	0.02	-	0.02	-	-	-
伝染性紅斑	全国	報告数	18	47	41	62	47	18	12	17	8	1	4
		定点当たり	0.01	0.02	0.01	0.02	0.02	0.01	0.00	0.01	0.00	0.00	0.00
	全県	報告数	1	12	8	9	9	5	1	1	1	-	-
		定点当たり	0.01	0.08	0.05	0.06	0.06	0.03	0.01	0.01	0.01	-	-
	県域	報告数	-	5	-	1	3	1	-	-	-	-	-
		定点当たり	-	0.09	-	0.02	0.05	0.02	-	-	-	-	-
突発性発しん	全国	報告数	109	20	9	2	2	1	-	-	-	-	-
		定点当たり	0.04	0.01	0.00	0.00	0.00	0.00	-	-	-	-	-
	全県	報告数	8	-	-	-	-	-	-	-	-	-	-
		定点当たり	0.05	-	-	-	-	-	-	-	-	-	-
	県域	報告数	1	-	-	-	-	-	-	-	-	-	-
		定点当たり	0.02	-	-	-	-	-	-	-	-	-	-
百日咳	全国	報告数	8	2	3	2	-	5	-	1	6	3	4
		定点当たり	0.00	0.00	0.00	0.00	-	0.00	-	0.00	0.00	0.00	0.00
	全県	報告数	-	-	-	-	-	-	-	-	-	-	-
		定点当たり	-	-	-	-	-	-	-	-	-	-	-
	県域	報告数	-	-	-	-	-	-	-	-	-	-	-
		定点当たり	-	-	-	-	-	-	-	-	-	-	-
ヘルパンギーナ	全国	報告数	1,586	1,129	685	454	214	159	75	44	80	10	37
		定点当たり	0.53	0.38	0.23	0.15	0.07	0.05	0.03	0.01	0.03	0.00	0.01
	全県	報告数	80	50	33	24	12	12	2	1	3	-	4
		定点当たり	0.54	0.34	0.22	0.16	0.08	0.08	0.01	0.01	0.02	-	0.03
	県域	報告数	24	20	11	10	4	2	2	-	2	-	2
		定点当たり	0.42	0.35	0.19	0.18	0.07	0.04	0.04	-	0.04	-	0.04
流行性耳下腺炎	全国	報告数	72	77	139	149	90	72	59	31	70	3	13
		定点当たり	0.02	0.03	0.05	0.05	0.03	0.02	0.02	0.01	0.02	0.00	0.00
	全県	報告数	1	4	6	6	7	5	1	-	4	1	1
		定点当たり	0.01	0.03	0.04	0.04	0.05	0.03	0.01	-	0.03	0.01	0.01
	県域	報告数	1	3	4	4	6	3	1	-	2	-	-
		定点当たり	0.02	0.05	0.07	0.07	0.11	0.05	0.02	-	0.04	-	-

表2 報告数・定点当たり報告数、疾病・年齢階級別
(全県及び横浜市・川崎市・相模原市を除く県域) (その3)

2014年33週(08月11日~08月17日)

*表2は、各保健福祉事務所からの最新の報告をもとに作成しているため、国の還元データである表1および表3の数値と一致しないことがあります。

眼科定点		項目	合計	~5か月	~11か月	1歳	2	3	4	5	6	7	8
急性出血性結膜炎	全国	報告数	8	-	-	-	-	-	-	-	-	1	-
		定点当たり	0.01	-	-	-	-	-	-	-	-	0.00	-
	全県	報告数	1	-	-	-	-	-	-	-	-	-	-
定点当たり		0.03	-	-	-	-	-	-	-	-	-	-	-
県域	報告数	-	-	-	-	-	-	-	-	-	-	-	-
	定点当たり	-	-	-	-	-	-	-	-	-	-	-	-
流行性角結膜炎	全国	報告数	316	2	4	7	16	13	8	14	10	4	3
		定点当たり	0.48	0.00	0.01	0.01	0.02	0.02	0.01	0.02	0.02	0.01	0.00
	全県	報告数	32	-	2	1	-	1	2	-	1	2	-
定点当たり		0.91	-	0.06	0.03	-	0.03	0.06	-	0.03	0.06	-	
県域	報告数	18	-	-	1	-	-	1	-	1	-	-	
	定点当たり	1.38	-	-	0.08	-	-	0.08	-	0.08	-	-	

基幹定点(週報)		項目	合計	0歳	1-4	5-9	10-14	15-19	20-24	25-29	30-34	35-39	40-44
細菌性髄膜炎	全国	報告数	4	-	-	1	-	1	-	-	-	-	-
		定点当たり	0.01	-	-	0.00	-	0.00	-	-	-	-	-
	全県	報告数	-	-	-	-	-	-	-	-	-	-	-
定点当たり		-	-	-	-	-	-	-	-	-	-	-	
県域	報告数	-	-	-	-	-	-	-	-	-	-	-	
	定点当たり	-	-	-	-	-	-	-	-	-	-	-	
無菌性髄膜炎	全国	報告数	19	3	1	2	2	-	1	1	3	4	2
		定点当たり	0.04	0.01	0.00	0.00	0.00	-	0.00	0.00	0.01	0.01	0.00
	全県	報告数	-	-	-	-	-	-	-	-	-	-	-
定点当たり		-	-	-	-	-	-	-	-	-	-	-	
県域	報告数	-	-	-	-	-	-	-	-	-	-	-	
	定点当たり	-	-	-	-	-	-	-	-	-	-	-	
マイコプラズマ肺炎	全国	報告数	117	1	26	22	12	6	3	6	2	5	3
		定点当たり	0.25	0.00	0.06	0.05	0.03	0.01	0.01	0.01	0.00	0.01	0.01
	全県	報告数	-	-	-	-	-	-	-	-	-	-	-
定点当たり		-	-	-	-	-	-	-	-	-	-	-	
県域	報告数	-	-	-	-	-	-	-	-	-	-	-	
	定点当たり	-	-	-	-	-	-	-	-	-	-	-	
クラミジア肺炎 (オウム病を除く)	全国	報告数	3	-	1	-	-	-	-	1	-	-	-
		定点当たり	0.01	-	0.00	-	-	-	-	0.00	-	-	-
	全県	報告数	-	-	-	-	-	-	-	-	-	-	-
定点当たり		-	-	-	-	-	-	-	-	-	-	-	
県域	報告数	-	-	-	-	-	-	-	-	-	-	-	
	定点当たり	-	-	-	-	-	-	-	-	-	-	-	
感染性胃腸炎 (ロタウイルス)	全国	報告数	1	1	-	-	-	-	-	-	-	-	-
		定点当たり	0.00	0.00	-	-	-	-	-	-	-	-	-
	全県	報告数	-	-	-	-	-	-	-	-	-	-	-
定点当たり		-	-	-	-	-	-	-	-	-	-	-	
県域	報告数	-	-	-	-	-	-	-	-	-	-	-	
	定点当たり	-	-	-	-	-	-	-	-	-	-	-	

眼科定点		項目	9	10-14	15-19	20-29	30-39	40-49	50-59	60-69	70歳以上
急性出血性結膜炎	全国	報告数	-	-	-	-	2	2	1	1	1
		定点当たり	-	-	-	-	0.00	0.00	0.00	0.00	0.00
	全県	報告数	-	-	-	-	-	-	1	-	-
定点当たり		-	-	-	-	-	-	0.03	-	-	
県域	報告数	-	-	-	-	-	-	-	-	-	
	定点当たり	-	-	-	-	-	-	-	-	-	
流行性角結膜炎	全国	報告数	7	14	9	42	64	36	16	27	20
		定点当たり	0.01	0.02	0.01	0.06	0.10	0.05	0.02	0.04	0.03
	全県	報告数	1	-	-	2	7	8	1	1	3
定点当たり		0.03	-	-	0.06	0.20	0.23	0.03	0.03	0.09	
県域	報告数	1	-	-	2	4	3	1	1	3	
	定点当たり	0.08	-	-	0.15	0.31	0.23	0.08	0.08	0.23	

基幹定点(週報)		項目	45-49	50-54	55-59	60-64	65-69	70歳以上
細菌性髄膜炎	全国	報告数	-	-	1	-	-	1
		定点当たり	-	-	0.00	-	-	0.00
	全県	報告数	-	-	-	-	-	-
定点当たり		-	-	-	-	-	-	
県域	報告数	-	-	-	-	-	-	
	定点当たり	-	-	-	-	-	-	
無菌性髄膜炎	全国	報告数	-	-	-	-	-	
		定点当たり	-	-	-	-	-	
	全県	報告数	-	-	-	-	-	
定点当たり		-	-	-	-	-		
県域	報告数	-	-	-	-	-		
	定点当たり	-	-	-	-	-		
マイコプラズマ肺炎	全国	報告数	1	1	3	2	3	21
		定点当たり	0.00	0.00	0.01	0.00	0.01	0.04
	全県	報告数	-	-	-	-	-	-
定点当たり		-	-	-	-	-	-	
県域	報告数	-	-	-	-	-	-	
	定点当たり	-	-	-	-	-	-	
クラミジア肺炎 (オウム病を除く)	全国	報告数	-	-	-	-	1	-
		定点当たり	-	-	-	-	0.00	-
	全県	報告数	-	-	-	-	-	-
定点当たり		-	-	-	-	-	-	
県域	報告数	-	-	-	-	-	-	
	定点当たり	-	-	-	-	-	-	
感染性胃腸炎 (ロタウイルス)	全国	報告数	-	-	-	-	-	-
		定点当たり	-	-	-	-	-	-
	全県	報告数	-	-	-	-	-	-
定点当たり		-	-	-	-	-	-	
県域	報告数	-	-	-	-	-	-	
	定点当たり	-	-	-	-	-	-	

表3 5週前～今週の推移 (その1)
(全県及び横浜市・川崎市・相模原市を除く県域)

2014年33週(08月11日～08月17日)

疾病名	項目		5週前	4週前	3週前	2週前	1週前	今週
			28週	29週	30週	31週	32週	33週
			(07月07日 ～07月13 日)	(07月14日 ～07月20 日)	(07月21日 ～07月27 日)	(07月28日 ～08月03 日)	(08月04日 ～08月10 日)	(08月11日 ～08月17 日)
インフルエンザ (高病原性鳥インフル ガを除く)	全県	報告数	5	5	6	8	10	5
		定点当たり	0.02	0.02	0.02	0.03	0.03	0.02
	県域	報告数	4	3	6	2	1	3
		定点当たり	0.04	0.03	0.05	0.02	0.01	0.03
RSウイルス 感染症	全県	報告数	14	12	14	11	15	22
		定点当たり	0.07	0.06	0.07	0.05	0.08	0.15
	県域	報告数	-	2	6	3	6	4
		定点当たり	-	0.03	0.08	0.04	0.08	0.07
咽頭結膜熱	全県	報告数	184	155	97	87	60	42
		定点当たり	0.90	0.76	0.47	0.43	0.32	0.28
	県域	報告数	67	70	44	42	27	17
		定点当たり	0.92	0.96	0.60	0.58	0.38	0.30
A群溶血性レ ンサ球菌咽頭 炎	全県	報告数	297	247	152	143	108	58
		定点当たり	1.45	1.22	0.74	0.70	0.58	0.39
	県域	報告数	71	81	53	41	30	20
		定点当たり	0.97	1.11	0.73	0.57	0.42	0.35
感染性胃腸炎	全県	報告数	988	879	607	586	551	346
		定点当たり	4.82	4.33	2.95	2.87	2.96	2.34
	県域	報告数	344	302	203	209	197	111
		定点当たり	4.71	4.14	2.78	2.90	2.77	1.95
水痘	全県	報告数	168	145	151	162	89	68
		定点当たり	0.82	0.71	0.73	0.79	0.48	0.46
	県域	報告数	74	53	61	55	30	19
		定点当たり	1.01	0.73	0.84	0.76	0.42	0.33
手足口病	全県	報告数	243	401	236	227	159	79
		定点当たり	1.19	1.98	1.15	1.11	0.85	0.53
	県域	報告数	29	43	36	38	29	23
		定点当たり	0.40	0.59	0.49	0.53	0.41	0.40
伝染性紅斑	全県	報告数	242	250	185	147	120	57
		定点当たり	1.18	1.23	0.90	0.72	0.65	0.39
	県域	報告数	37	42	39	27	17	11
		定点当たり	0.51	0.58	0.53	0.38	0.24	0.19
突発性発しん	全県	報告数	152	155	144	130	108	76
		定点当たり	0.74	0.76	0.70	0.64	0.58	0.51
	県域	報告数	56	59	64	50	37	26
		定点当たり	0.77	0.81	0.88	0.69	0.52	0.46

表3 5週前～今週の推移 (その2)
(全県及び横浜市・川崎市・相模原市を除く県域)

2014年33週(08月11日～08月17日)

疾病名	項目		5週前	4週前	3週前	2週前	1週前	今週
			28週	29週	30週	31週	32週	33週
			(07月07日 ～07月13 日)	(07月14日 ～07月20 日)	(07月21日 ～07月27 日)	(07月28日 ～08月03 日)	(08月04日 ～08月10 日)	(08月11日 ～08月17 日)
百日咳	全県	報告数	-	3	2	2	2	-
		定点当たり	-	0.01	0.01	0.01	0.01	-
	県域	報告数	-	-	-	1	1	-
		定点当たり	-	-	-	0.01	0.01	-
ヘルパンギーナ	全県	報告数	983	1,623	1,268	1,275	776	376
		定点当たり	4.80	8.00	6.16	6.25	4.17	2.54
	県域	報告数	283	436	390	369	250	119
		定点当たり	3.88	5.97	5.34	5.13	3.52	2.09
流行性耳下腺炎	全県	報告数	81	102	83	65	68	38
		定点当たり	0.40	0.50	0.40	0.32	0.37	0.26
	県域	報告数	48	52	40	40	50	26
		定点当たり	0.66	0.71	0.55	0.56	0.70	0.46
急性出血性結膜炎	全県	報告数	1	1	-	1	-	1
		定点当たり	0.02	0.02	-	0.02	-	0.03
	県域	報告数	1	1	-	1	-	-
		定点当たり	0.07	0.07	-	0.07	-	-
流行性角結膜炎	全県	報告数	35	45	40	40	43	32
		定点当たり	0.85	1.05	0.98	0.95	1.05	0.91
	県域	報告数	17	27	18	21	24	18
		定点当たり	1.21	1.80	1.29	1.40	1.60	1.38
細菌性髄膜炎	全県	報告数	-	2	3	-	2	-
		定点当たり	-	0.20	0.30	-	0.20	-
	県域	報告数	-	2	1	-	1	-
		定点当たり	-	0.50	0.25	-	0.25	-
無菌性髄膜炎	全県	報告数	1	1	-	-	1	-
		定点当たり	0.10	0.10	-	-	0.10	-
	県域	報告数	-	1	-	-	1	-
		定点当たり	-	0.25	-	-	0.25	-
マイコプラズマ肺炎	全県	報告数	1	-	-	3	1	-
		定点当たり	0.10	-	-	0.30	0.10	-
	県域	報告数	-	-	-	-	-	-
		定点当たり	-	-	-	-	-	-
クラミジア肺炎 (オウム病を除く)	全県	報告数	-	-	-	-	-	-
		定点当たり	-	-	-	-	-	-
	県域	報告数	-	-	-	-	-	-
		定点当たり	-	-	-	-	-	-
感染性胃腸炎 (ロタウイルス)	全県	報告数	-	-	-	-	-	-
		定点当たり	-	-	-	-	-	-
	県域	報告数	-	-	-	-	-	-
		定点当たり	-	-	-	-	-	-