



神奈川県感染症発生情報（32週報）

（8月4日～8月10日）

<http://www.eiken.pref.kanagawa.jp/>


今週の注目感染症

～腸管出血性大腸菌感染症～ 腸管出血性大腸菌感染症の報告数が多い状況が続いています。特に最近は連日気温の高い状態が続いており、腸管出血性大腸菌以外の病原菌による食中毒の報告数も多くなっています。

食品の調理および購入にあたっては十分な注意が必要です。適切な温度管理（十分な加熱、冷蔵保存）を心がけ、使用後の調理用具の洗浄・消毒も行うようにしましょう。また、手指などを介した感染の拡大も多く見られていますので、食事前、調理前、トイレの後など毎日の手洗いを引き続きしっかりと行いましょう。

今週の全数把握対象疾患

（当該週の国による集計及び各保健福祉事務所からの報告をもとに期日を決めて集計しているため、集計数が前後することがあります。）

分類	対象疾患	内訳				神奈川県
		県域	横浜市	川崎市	相模原市	
二類	結核	9	15	4	1	29
三類	腸管出血性大腸菌感染症	2	7	5		14
四類	デング熱			1		1
	マラリア		1			1
	レジオネラ症	1	2			3
	レプトスピラ症			1		1
五類	アメーバ赤痢	1	2			3
	後天性免疫不全症候群		1			1
	侵襲性インフルエンザ菌感染症			1		1
	破傷風		1			1
	麻しん	1				1

全数把握対象疾患情報

- ・結核29例：年齢群は10歳代1例、20歳代4例、30歳代4例、40歳代2例、50歳代4例、60歳代5例、70歳代2例、80歳代5例、90歳代2例、病型は肺結核18例、肺結核及び結核性胸膜炎2例、結核性胸膜炎1例、リンパ節結核2例、精巣上体結核1例、無症状病原体保有者5例
- ・腸管出血性大腸菌感染症14例（有症状者9例）：年齢群は10歳未満2例、10歳代2例、20歳代4例、30歳代1例、40歳代2例、50歳代2例、70歳代1例、血清型・毒素型はO157 VT1VT2 7例、O157 VT2 3例、O26 VT1 3例、O121 VT2 1例、推定感染地域は神奈川県5例、静岡県2例、都道府県不明7例
- ・デング熱1例：年齢群は40歳代、病型はデング熱、推定感染地域はマレーシア
- ・マラリア1例：年齢群は40歳代、病型は三日熱、推定感染地域はインド
- ・レジオネラ症3例：年齢群は60歳代1例、80歳代1例、90歳代1例、病型は肺炎型3例、推定感染地域は神奈川県2例、都道府県不明1例
- ・レプトスピラ症1例：年齢群は30歳代、推定感染地域は沖縄県
- ・アメーバ赤痢3例：年齢群は40歳代1例、50歳代1例、60歳代1例、病型は腸管アメーバ症2例、腸管外アメーバ症1例、推定感染経路は経口感染1例、不明2例、推定感染地域はナイジェリア1例、都道府県不明2例
- ・後天性免疫不全症候群1例：年齢群は40歳代、病型は無症候性キャリア、推定感染経路は同性間性的接触、推定感染地域は神奈川県
- ・侵襲性インフルエンザ菌感染症1例：年齢群は80歳代、推定感染地域は神奈川県、ワクチン接種歴不明
- ・破傷風1例：年齢群は90歳代、推定感染経路は創傷感染、推定感染地域は神奈川県、ワクチン接種歴不明
- ・麻しん1例：年齢群は30歳代、検査診断例（遺伝子型B3）、推定感染地域は神奈川県、ワクチン接種歴は1回あり

今週の定点把握対象疾患

- ・咽頭結膜熱の定点当たり報告数が、鎌倉保健福祉事務所三崎センター管内（3.50）で警報レベル基準値（3.0）を超えています。
- ・ヘルパンギーナの定点当たり報告数が、小田原保健福祉事務所管内（6.17）で警報レベル基準値（6.0）を超えています。
- ・流行性耳下腺炎の定点当たり報告数が、横須賀市（3.56）で注意報レベル基準値（3.0）を超えています。

神奈川県感染症情報センター

神奈川県衛生研究所 企画情報部 衛生情報課

TEL:0467-83-4400(代表)

FAX:0467-89-5211(企画情報部)

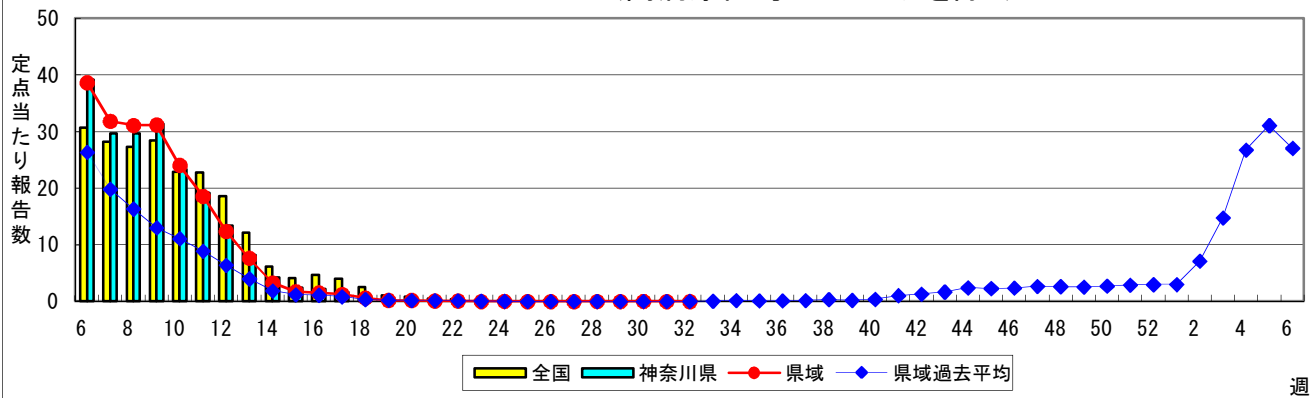
感染症発生動向調査事業は「感染症の予防及び感染症の患者に対する医療に関する法律」によって行われています。

* 県域とは、神奈川県内の市町村のうち横浜市、川崎市、相模原市を除いた地域です。

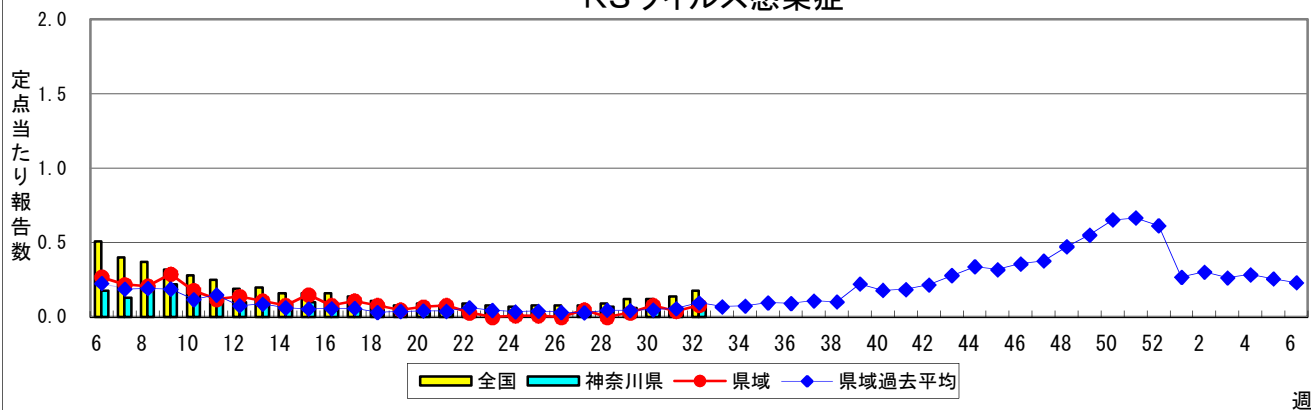
感染症発生動向調査:週報対象疾患の時系列グラフ

※疾患名の括弧書きは、一般名称であり、正式名称ではありません。
 ※神奈川県&県域(横浜市・川崎市・相模原市を除く)のデータです。

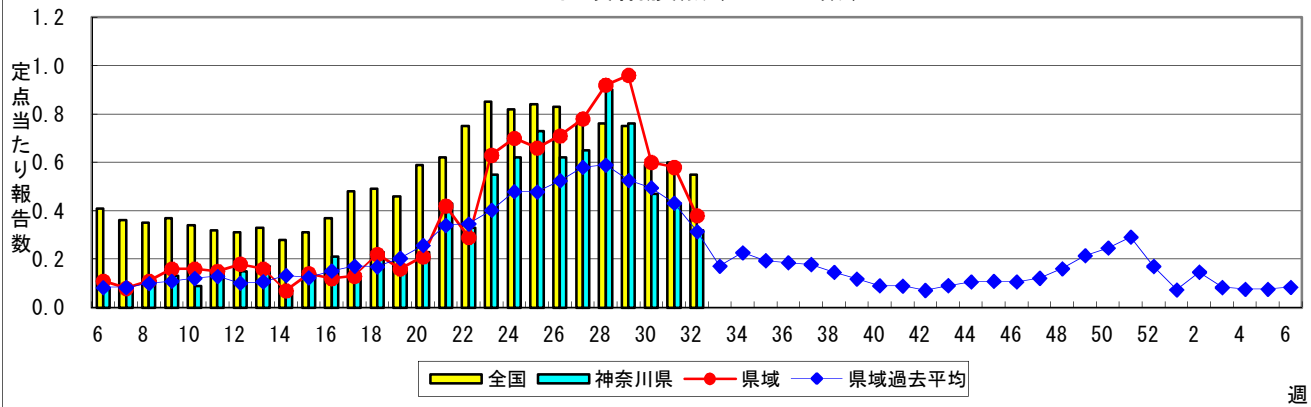
インフルエンザ(高病原性鳥インフルエンザを除く)



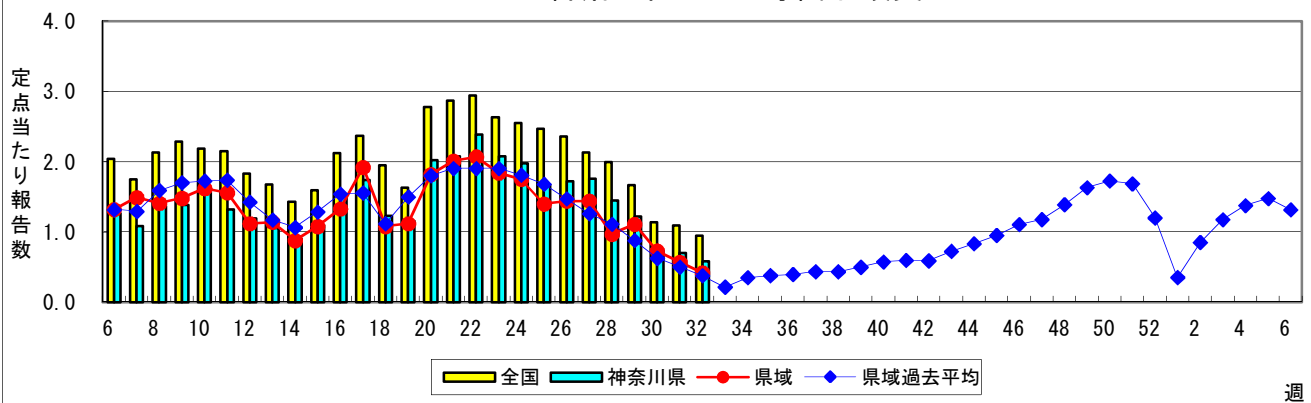
RSウイルス感染症



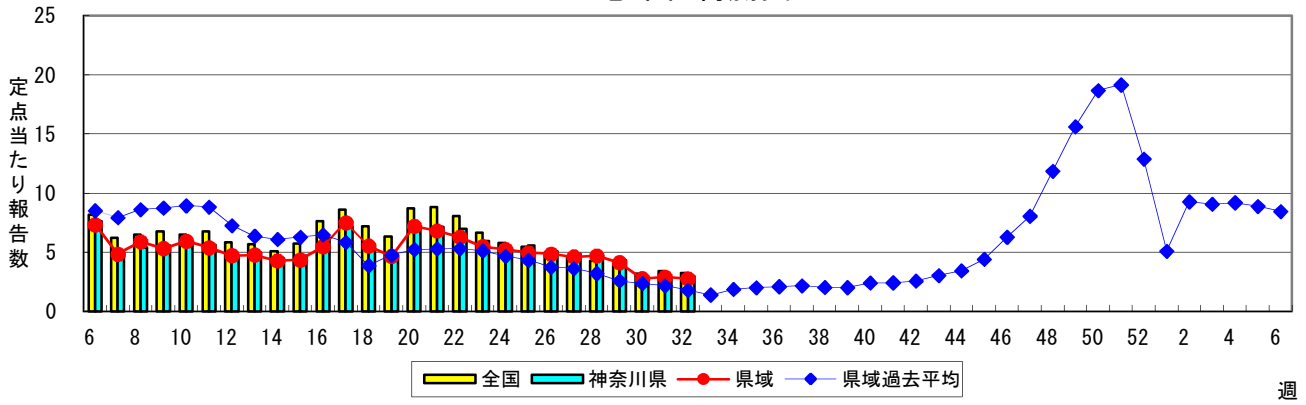
咽頭結膜熱(プール熱)



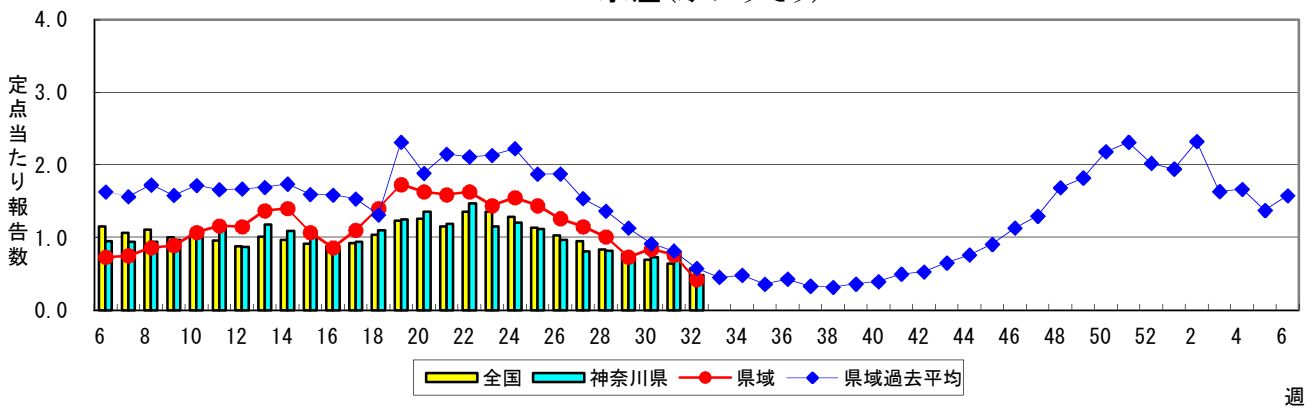
A群溶血性レンサ球菌咽頭炎



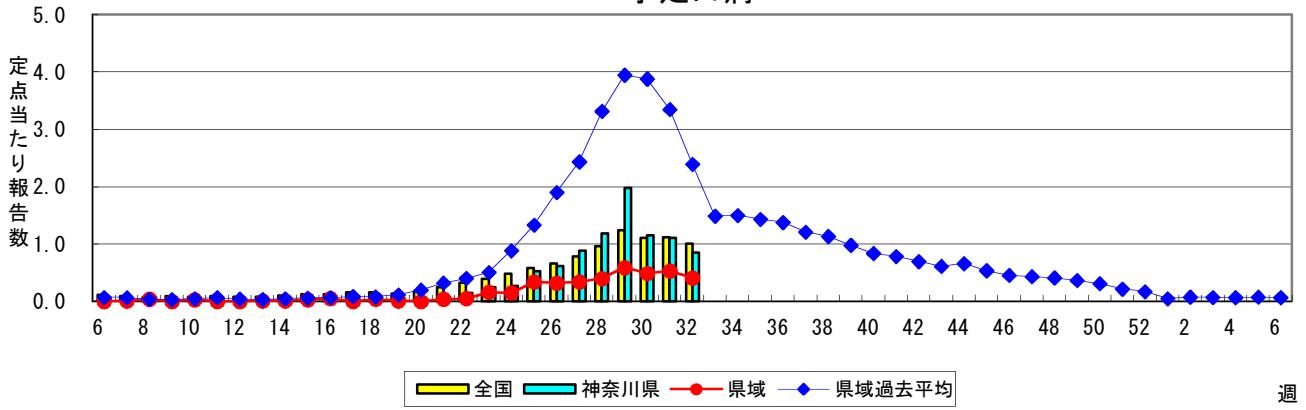
感染性胃腸炎



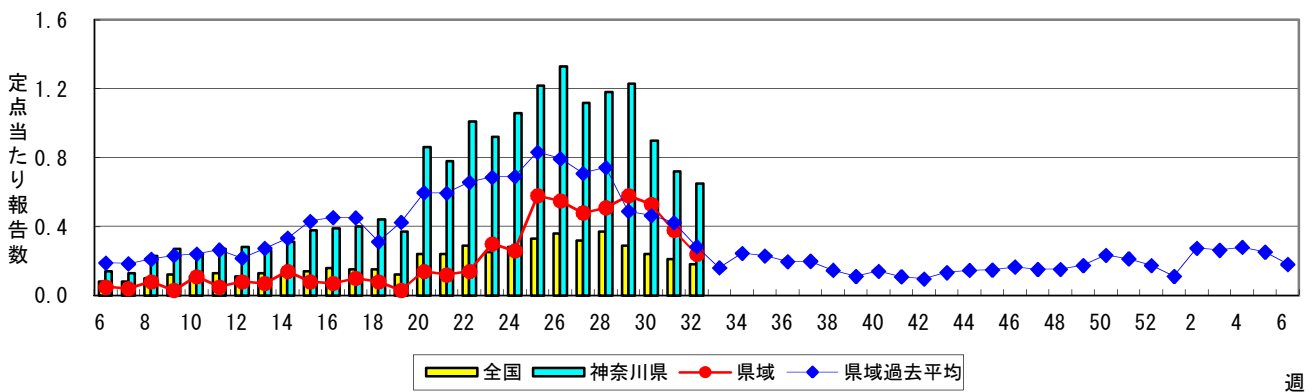
水痘(水ぼうそう)



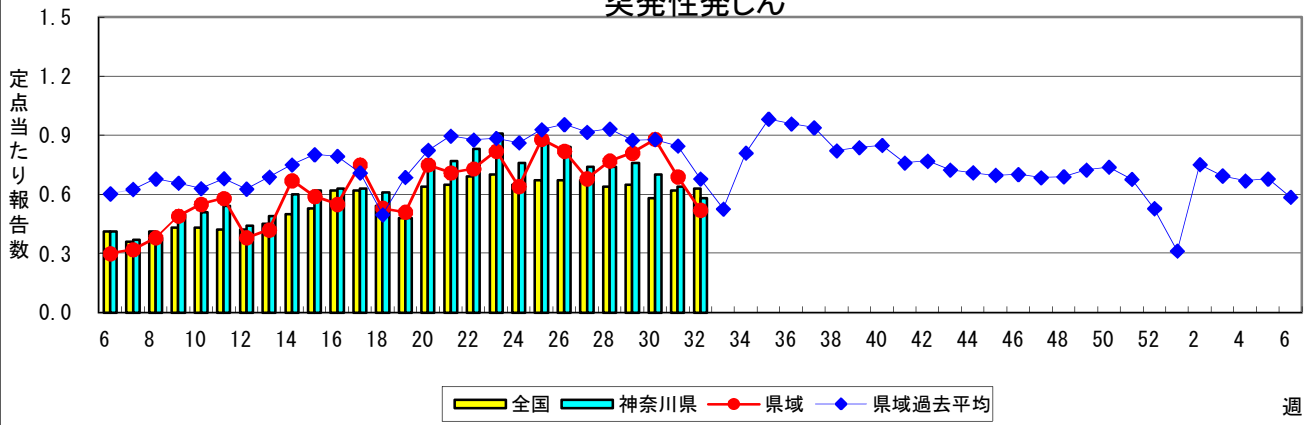
手足口病



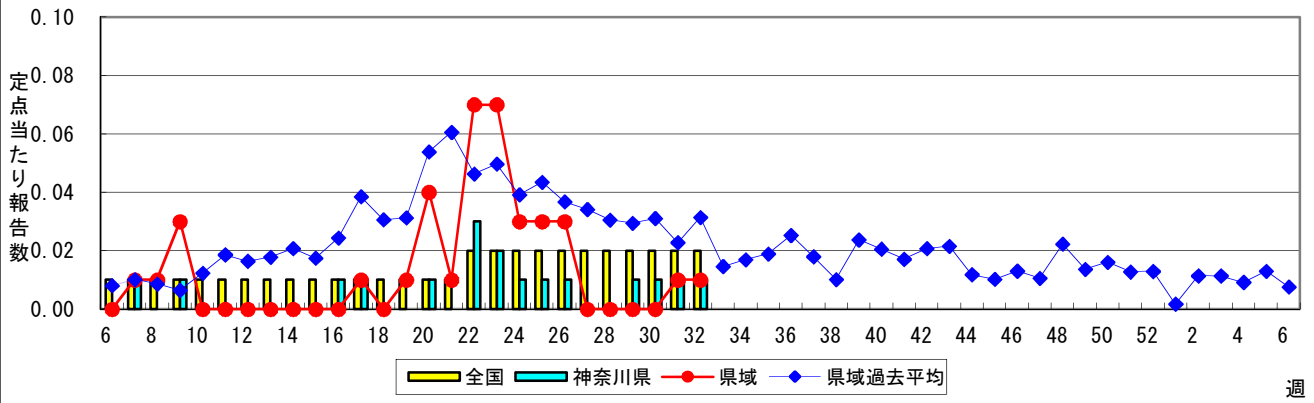
伝染性紅斑(リンゴ病)



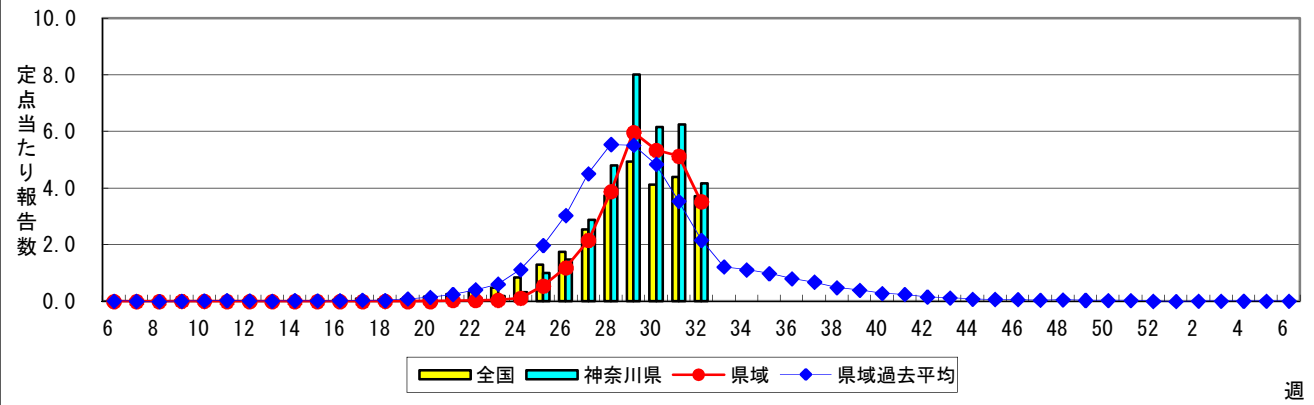
突発性発しん



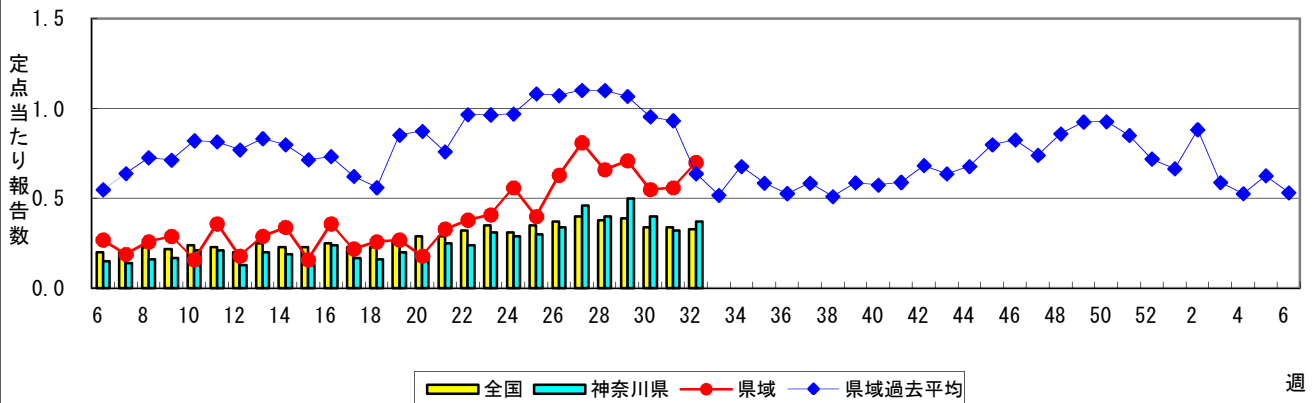
百日咳



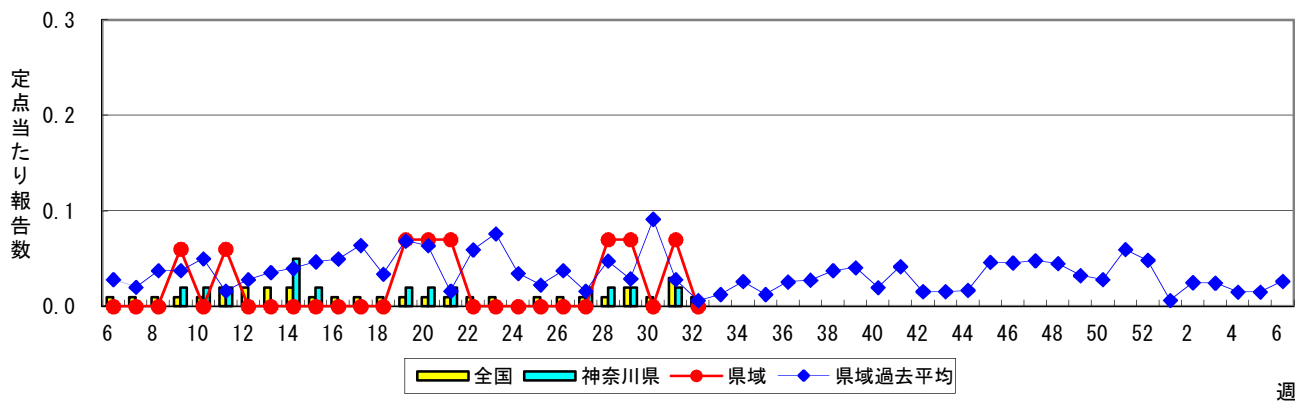
ヘルパンギーナ



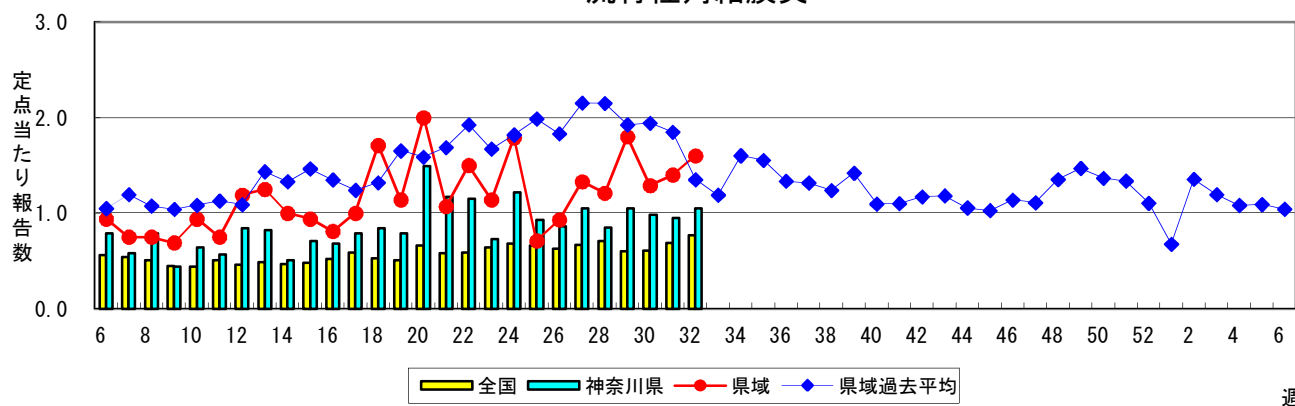
流行性耳下腺炎(おたふくかぜ)



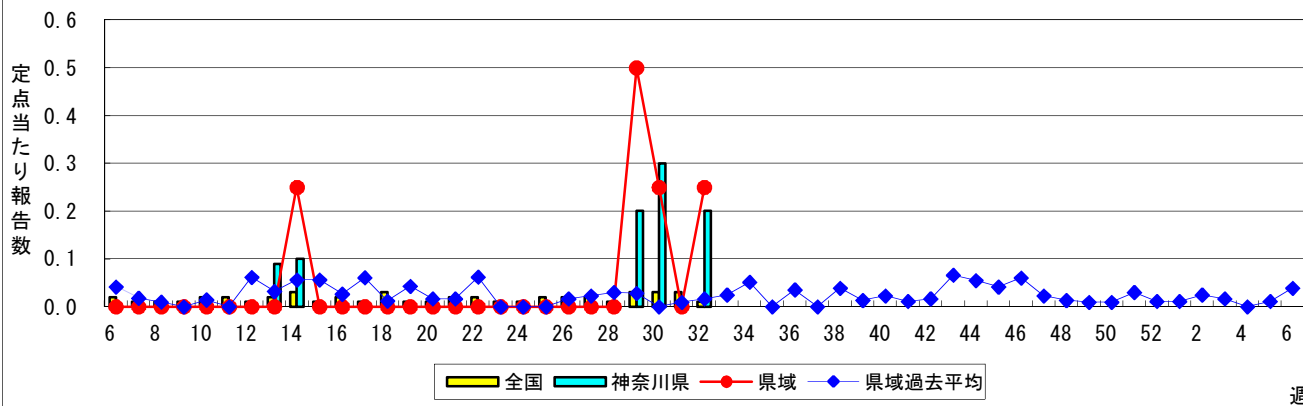
急性出血性結膜炎



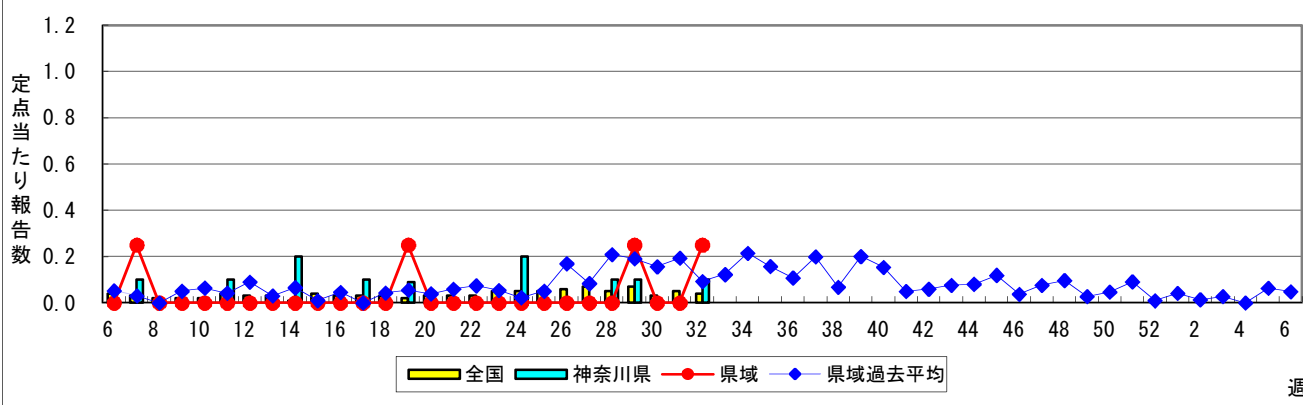
流行性角結膜炎



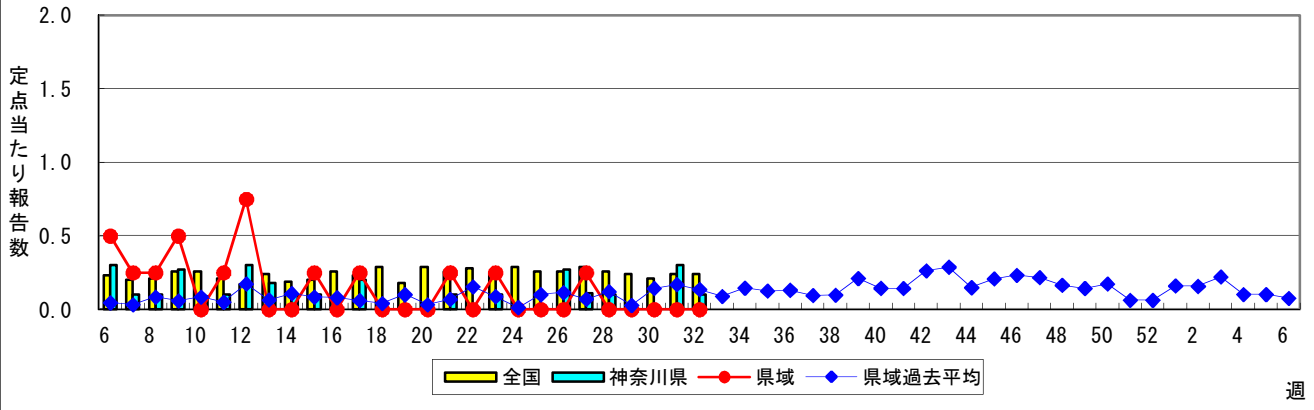
細菌性髄膜炎



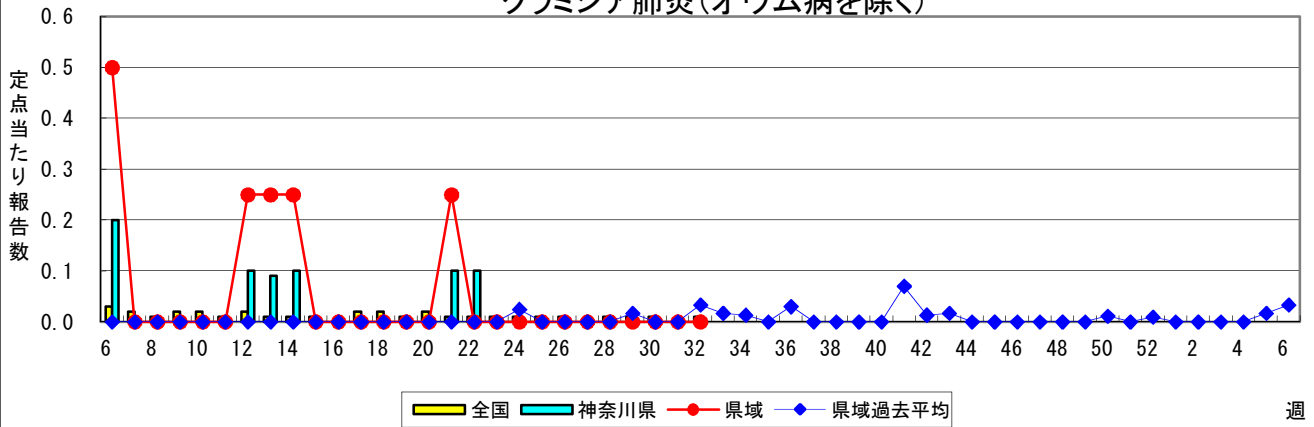
無菌性髄膜炎



マイコプラズマ肺炎



クラミジア肺炎(オウム病を除く)



感染性胃腸炎(ロタウイルス)

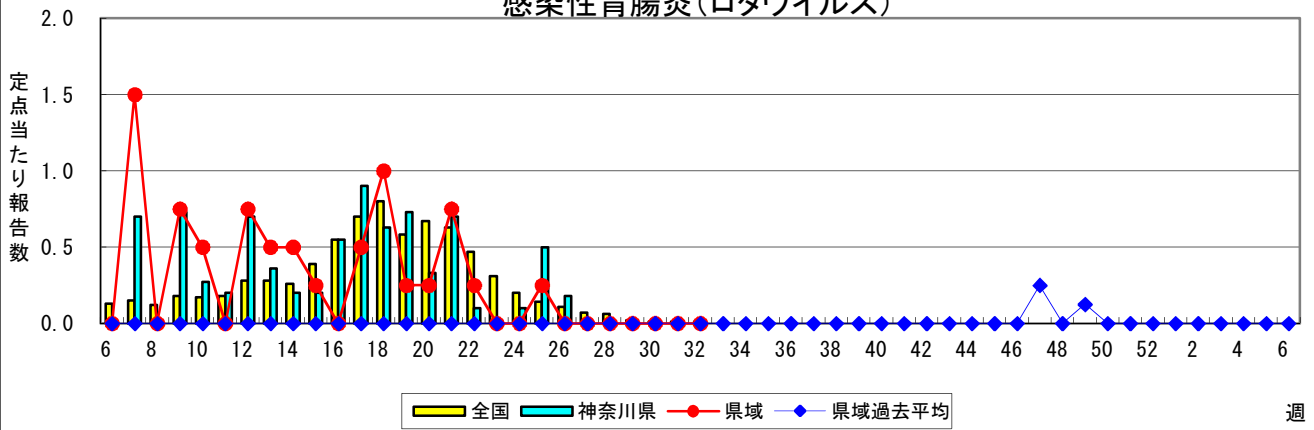


表1 報告数・定点当たり報告数 疾病、政令市・保健所別 (その1)

2014年32週(08月04日~08月10日)

神奈川県	インフルエンザ (高病原性鳥インフルエンザ を除く)		RSウイルス感染症		咽頭結膜熱		A群溶血性レンサ球菌咽頭炎		感染性胃腸炎	
	報告数	定点当たり	報告数	定点当たり	報告数	定点当たり	報告数	定点当たり	報告数	定点当たり
全県	10	0.03	15	0.08	60	0.32	108	0.58	551	2.96
横浜市	8	0.07	4	0.06	16	0.23	35	0.50	139	1.99
川崎市	-	-	5	0.16	10	0.32	35	1.13	152	4.90
相模原市	1	0.05	-	-	7	0.50	8	0.57	63	4.50
県域 <small>(横浜市、川崎市、相模原市を除く)</small>	1	0.01	6	0.08	27	0.38	30	0.42	197	2.77
横須賀市	-	-	-	-	2	0.22	2	0.22	28	3.11
藤沢市	-	-	-	-	2	0.29	5	0.71	26	3.71
平塚	-	-	-	-	2	0.29	4	0.57	7	1.00
平塚 秦野センター	-	-	-	-	3	0.50	4	0.67	23	3.83
鎌倉	-	-	1	0.17	-	-	7	1.17	38	6.33
鎌倉 三崎センター	-	-	-	-	7	3.50	-	-	-	-
小田原	-	-	-	-	-	-	1	0.17	7	1.17
小田原 足柄上センター	-	-	-	-	-	-	-	-	2	0.67
厚木	1	0.06	5	0.45	7	0.64	3	0.27	43	3.91
厚木 大和センター	-	-	-	-	-	-	2	0.29	15	2.14
茅ヶ崎	-	-	-	-	4	0.57	2	0.29	8	1.14

神奈川県	水痘		手足口病		伝染性紅斑		突発性発しん		百日咳	
	報告数	定点当たり	報告数	定点当たり	報告数	定点当たり	報告数	定点当たり	報告数	定点当たり
全県	89	0.48	159	0.85	120	0.65	108	0.58	2	0.01
横浜市	32	0.46	89	1.27	74	1.06	40	0.57	-	-
川崎市	16	0.52	31	1.00	21	0.68	21	0.68	1	0.03
相模原市	11	0.79	10	0.71	8	0.57	10	0.71	-	-
県域 <small>(横浜市、川崎市、相模原市を除く)</small>	30	0.42	29	0.41	17	0.24	37	0.52	1	0.01
横須賀市	5	0.56	4	0.44	1	0.11	4	0.44	-	-
藤沢市	6	0.86	10	1.43	4	0.57	6	0.86	-	-
平塚	3	0.43	1	0.14	-	-	1	0.14	-	-
平塚 秦野センター	3	0.50	2	0.33	-	-	5	0.83	-	-
鎌倉	3	0.50	1	0.17	3	0.50	2	0.33	-	-
鎌倉 三崎センター	-	-	-	-	-	-	2	1.00	-	-
小田原	1	0.17	-	-	2	0.33	3	0.50	-	-
小田原 足柄上センター	-	-	-	-	1	0.33	-	-	-	-
厚木	9	0.82	6	0.55	2	0.18	6	0.55	1	0.09
厚木 大和センター	-	-	2	0.29	1	0.14	2	0.29	-	-
茅ヶ崎	-	-	3	0.43	3	0.43	6	0.86	-	-

神奈川県	ヘルパンギーナ		流行性耳下腺炎		急性出血性結膜炎		流行性角結膜炎		細菌性髄膜炎	
	報告数	定点当たり	報告数	定点当たり	報告数	定点当たり	報告数	定点当たり	報告数	定点当たり
全県	776	4.17	68	0.37	-	-	43	1.05	2	0.20
横浜市	320	4.57	7	0.10	-	-	7	0.47	-	-
川崎市	159	5.13	6	0.19	-	-	8	1.14	1	0.50
相模原市	47	3.36	5	0.36	-	-	4	1.00	-	-
県域 <small>(横浜市、川崎市、相模原市を除く)</small>	250	3.52	50	0.70	-	-	24	1.60	1	0.25
横須賀市	17	1.89	32	3.56	-	-	2	1.00	-	-
藤沢市	39	5.57	1	0.14	-	-	2	1.00	1	1.00
平塚	24	3.43	2	0.29	-	-	-	-	-	-
平塚 秦野センター	23	3.83	-	-	-	-	-	-
鎌倉	26	4.33	1	0.17	-	-	1	1.00
鎌倉 三崎センター	10	5.00	-	-
小田原	37	6.17	1	0.17	-	-	-	-
小田原 足柄上センター	2	0.67	1	0.33
厚木	54	4.91	12	1.09	-	-	17	5.67	-	-
厚木 大和センター	7	1.00	-	-	-	-	1	0.50
茅ヶ崎	11	1.57	-	-	-	-	1	1.00

表2 報告数・定点当たり報告数、疾病・年齢階級別
(全県及び横浜市・川崎市・相模原市を除く県域) (その1)

2014年32週(08月04日~08月10日)

*表2は、各保健福祉事務所からの最新の報告をもとに作成しているため、国の還元データである表1および表3の数値と一致しないことがあります。

インフルエンザ定点		項目	合計	~5か月	~11か月	1歳	2	3	4	5	6	7	8
インフルエンザ (高病原性鳥インフルエンザを除く)	全国	報告数	101	-	1	1	6	1	3	4	3	1	2
		定点当たり	0.02	-	0.00	0.00	0.00	0.00	0.00	0.00	0.00	0.00	0.00
	全県	報告数	10	-	1	-	-	-	-	1	1	-	2
		定点当たり	0.03	-	0.00	-	-	-	-	0.00	0.00	-	0.01
	県域	報告数	1	-	-	-	-	-	-	-	-	-	-
		定点当たり	0.01	-	-	-	-	-	-	-	-	-	-

小児科定点		項目	合計	~5か月	~11か月	1歳	2	3	4	5	6	7	8
RSウイルス 感染症	全国	報告数	551	94	129	236	59	23	1	5	4	-	-
		定点当たり	0.18	0.03	0.04	0.08	0.02	0.01	0.00	0.00	0.00	-	-
	全県	報告数	15	1	3	8	1	1	1	-	-	-	-
		定点当たり	0.08	0.01	0.02	0.04	0.01	0.01	0.01	-	-	-	-
	県域	報告数	6	1	-	4	-	-	1	-	-	-	-
		定点当たり	0.08	0.01	-	0.06	-	-	0.01	-	-	-	-
咽頭結膜熱	全国	報告数	1,695	12	64	290	251	257	245	224	130	60	58
		定点当たり	0.55	0.00	0.02	0.09	0.08	0.08	0.08	0.07	0.04	0.02	0.02
	全県	報告数	60	1	1	11	7	11	8	4	8	3	3
		定点当たり	0.32	0.01	0.01	0.06	0.04	0.06	0.04	0.02	0.04	0.02	0.02
	県域	報告数	27	-	1	7	2	2	3	4	3	1	1
		定点当たり	0.38	-	0.01	0.10	0.03	0.03	0.04	0.06	0.04	0.01	0.01
A群溶血性レンサ球菌咽頭炎	全国	報告数	2,923	5	25	121	213	357	439	420	335	239	175
		定点当たり	0.95	0.00	0.01	0.04	0.07	0.12	0.14	0.14	0.11	0.08	0.06
	全県	報告数	108	-	1	3	5	9	20	14	17	11	5
		定点当たり	0.58	-	0.01	0.02	0.03	0.05	0.11	0.08	0.09	0.06	0.03
	県域	報告数	30	-	1	-	-	4	5	4	3	2	1
		定点当たり	0.42	-	0.01	-	-	0.06	0.07	0.06	0.04	0.03	0.01
感染性胃腸炎	全国	報告数	10,077	166	976	1,632	1,198	982	837	746	539	438	364
		定点当たり	3.26	0.05	0.32	0.53	0.39	0.32	0.27	0.24	0.17	0.14	0.12
	全県	報告数	551	5	52	84	68	57	52	33	35	23	26
		定点当たり	2.96	0.03	0.28	0.45	0.37	0.31	0.28	0.18	0.19	0.12	0.14
	県域	報告数	197	-	15	20	33	11	26	13	16	7	10
		定点当たり	2.77	-	0.21	0.28	0.46	0.15	0.37	0.18	0.23	0.10	0.14
水痘	全国	報告数	1,747	19	98	275	302	317	297	174	106	54	33
		定点当たり	0.57	0.01	0.03	0.09	0.10	0.10	0.10	0.06	0.03	0.02	0.01
	全県	報告数	89	1	4	8	19	17	14	12	6	3	1
		定点当たり	0.48	0.01	0.02	0.04	0.10	0.09	0.08	0.06	0.03	0.02	0.01
	県域	報告数	30	-	1	4	5	4	7	3	3	1	-
		定点当たり	0.42	-	0.01	0.06	0.07	0.06	0.10	0.04	0.04	0.01	-

インフルエンザ定点		項目	9	10-14	15-19	20-29	30-39	40-49	50-59	60-69	70-79	80歳以上
インフルエンザ (高病原性鳥インフルエンザを除く)	全国	報告数	1	6	8	18	18	12	4	4	5	3
		定点当たり	0.00	0.00	0.00	0.00	0.00	0.00	0.00	0.00	0.00	0.00
	全県	報告数	-	1	-	1	2	1	-	-	-	-
		定点当たり	-	0.00	-	0.00	0.01	0.00	-	-	-	-
	県域	報告数	-	1	-	-	-	-	-	-	-	-
		定点当たり	-	0.01	-	-	-	-	-	-	-	-

小児科定点		項目	9	10-14	15-19	20歳以上
RSウイルス 感染症	全国	報告数	-	-	-	-
		定点当たり	-	-	-	-
	全県	報告数	-	-	-	-
		定点当たり	-	-	-	-
	県域	報告数	-	-	-	-
		定点当たり	-	-	-	-
咽頭結膜熱	全国	報告数	29	56	2	17
		定点当たり	0.01	0.02	0.00	0.01
	全県	報告数	1	-	-	2
		定点当たり	0.01	-	-	0.01
	県域	報告数	1	-	-	2
		定点当たり	0.01	-	-	0.03
A群溶血性レンサ球菌咽頭炎	全国	報告数	150	264	28	152
		定点当たり	0.05	0.09	0.01	0.05
	全県	報告数	8	5	-	10
		定点当たり	0.04	0.03	-	0.05
	県域	報告数	3	3	-	4
		定点当たり	0.04	0.04	-	0.06
感染性胃腸炎	全国	報告数	286	763	182	968
		定点当たり	0.09	0.25	0.06	0.31
	全県	報告数	18	25	14	59
		定点当たり	0.10	0.13	0.08	0.32
	県域	報告数	12	13	4	17
		定点当たり	0.17	0.18	0.06	0.24
水痘	全国	報告数	26	29	3	14
		定点当たり	0.01	0.01	0.00	0.00
	全県	報告数	4	-	-	-
		定点当たり	0.02	-	-	-
	県域	報告数	2	-	-	-
		定点当たり	0.03	-	-	-

表2 報告数・定点当たり報告数、疾病・年齢階級別
(全県及び横浜市・川崎市・相模原市を除く県域) (その2)

2014年32週(08月04日~08月10日)

*表2は、各保健福祉事務所からの最新の報告をもとに作成しているため、国の還元データである表1および表3の数値と一致しないことがあります。

小児科定点	項目	合計	~5か月	~11か月	1歳	
手足口病	全国	報告数	3,125	15	214	835
		定点当たり	1.01	0.00	0.07	0.27
	全県	報告数	159	1	13	46
		定点当たり	0.85	0.01	0.07	0.25
	県域	報告数	29	-	4	8
		定点当たり	0.41	-	0.06	0.11
伝染性紅斑	全国	報告数	546	1	13	28
		定点当たり	0.18	0.00	0.00	0.01
	全県	報告数	120	-	1	4
		定点当たり	0.65	-	0.01	0.02
	県域	報告数	17	-	-	1
		定点当たり	0.24	-	-	0.01
突発性発しん	全国	報告数	1,930	59	744	932
		定点当たり	0.63	0.02	0.24	0.30
	全県	報告数	108	2	37	56
		定点当たり	0.58	0.01	0.20	0.30
	県域	報告数	37	-	17	15
		定点当たり	0.52	-	0.24	0.21
百日咳	全国	報告数	52	3	5	5
		定点当たり	0.02	0.00	0.00	0.00
	全県	報告数	2	-	-	1
		定点当たり	0.01	-	-	0.01
	県域	報告数	1	-	-	1
		定点当たり	0.01	-	-	0.01
ヘルパンギーナ	全国	報告数	11,485	73	942	3,236
		定点当たり	3.72	0.02	0.31	1.05
	全県	報告数	776	6	74	201
		定点当たり	4.17	0.03	0.40	1.08
	県域	報告数	250	3	13	67
		定点当たり	3.52	0.04	0.18	0.94
流行性耳下腺炎	全国	報告数	1,033	1	12	47
		定点当たり	0.33	0.00	0.00	0.02
	全県	報告数	68	-	1	1
		定点当たり	0.37	-	0.01	0.01
	県域	報告数	50	-	1	1
		定点当たり	0.70	-	0.01	0.01

小児科定点	項目	2	3	4	5	6	7	8	9	10-14	15-19	20歳以上	
手足口病	全国	報告数	717	530	295	208	123	61	35	28	30	4	30
		定点当たり	0.23	0.17	0.10	0.07	0.04	0.02	0.01	0.01	0.01	0.00	0.01
	全県	報告数	44	18	14	10	4	6	1	-	-	-	2
		定点当たり	0.24	0.10	0.08	0.05	0.02	0.03	0.01	-	-	-	0.01
	県域	報告数	9	1	3	3	-	-	1	-	-	-	-
		定点当たり	0.13	0.01	0.04	0.04	-	-	0.01	-	-	-	-
伝染性紅斑	全国	報告数	46	85	93	91	72	46	23	12	24	-	12
		定点当たり	0.01	0.03	0.03	0.03	0.02	0.01	0.01	0.00	0.01	-	0.00
	全県	報告数	9	14	20	18	25	13	4	-	-	-	2
		定点当たり	0.05	0.08	0.11	0.10	0.13	0.07	0.02	-	-	-	0.01
	県域	報告数	-	3	4	3	1	3	1	-	1	-	-
		定点当たり	-	0.04	0.06	0.04	0.01	0.04	0.01	-	0.01	-	-
突発性発しん	全国	報告数	150	30	13	1	-	-	1	-	-	-	-
		定点当たり	0.05	0.01	0.00	0.00	-	-	0.00	-	-	-	-
	全県	報告数	7	5	-	-	-	-	1	-	-	-	-
		定点当たり	0.04	0.03	-	-	-	-	0.01	-	-	-	-
	県域	報告数	2	3	-	-	-	-	-	-	-	-	-
		定点当たり	0.03	0.04	-	-	-	-	-	-	-	-	-
百日咳	全国	報告数	4	2	2	4	2	1	2	2	5	2	13
		定点当たり	0.00	0.00	0.00	0.00	0.00	0.00	0.00	0.00	0.00	0.00	0.00
	全県	報告数	-	-	-	-	-	-	-	-	-	-	1
		定点当たり	-	-	-	-	-	-	-	-	-	-	0.01
	県域	報告数	-	-	-	-	-	-	-	-	-	-	-
		定点当たり	-	-	-	-	-	-	-	-	-	-	-
ヘルパンギーナ	全国	報告数	2,618	1,691	1,163	760	385	209	129	81	137	7	54
		定点当たり	0.85	0.55	0.38	0.25	0.12	0.07	0.04	0.03	0.04	0.00	0.02
	全県	報告数	180	111	75	52	29	12	13	6	10	-	7
		定点当たり	0.97	0.60	0.40	0.28	0.16	0.06	0.07	0.03	0.05	-	0.04
	県域	報告数	60	40	27	19	9	3	5	1	2	-	1
		定点当たり	0.85	0.56	0.38	0.27	0.13	0.04	0.07	0.01	0.03	-	0.01
流行性耳下腺炎	全国	報告数	71	114	178	200	126	72	59	43	86	8	16
		定点当たり	0.02	0.04	0.06	0.06	0.04	0.02	0.02	0.01	0.03	0.00	0.01
	全県	報告数	3	7	9	13	9	6	3	5	10	1	-
		定点当たり	0.02	0.04	0.05	0.07	0.05	0.03	0.02	0.03	0.05	0.01	-
	県域	報告数	1	4	6	12	5	5	3	4	8	-	-
		定点当たり	0.01	0.06	0.08	0.17	0.07	0.07	0.04	0.06	0.11	-	-

表2 報告数・定点当たり報告数、疾病・年齢階級別
(全県及び横浜市・川崎市・相模原市を除く県域) (その3)

2014年32週(08月04日~08月10日)

*表2は、各保健福祉事務所からの最新の報告をもとに作成しているため、国の還元データである表1および表3の数値と一致しないことがあります。

眼科定点		項目	合計	~5か月	~11か月	1歳	2	3	4	5	6	7	8
急性出血性結膜炎	全国	報告数	8	-	-	-	1	-	-	-	-	-	-
		定点当たり	0.01	-	-	-	0.00	-	-	-	-	-	-
	全県	報告数	-	-	-	-	-	-	-	-	-	-	-
定点当たり		-	-	-	-	-	-	-	-	-	-	-	
流行性角結膜炎	全国	報告数	513	2	4	28	15	17	20	22	19	16	8
		定点当たり	0.77	0.00	0.01	0.04	0.02	0.03	0.03	0.03	0.03	0.02	0.01
	全県	報告数	43	-	-	2	3	-	1	1	2	1	1
定点当たり		1.05	-	-	0.05	0.07	-	0.02	0.02	0.05	0.02	0.02	
県域	報告数	24	-	-	1	1	-	-	-	-	-	1	
	定点当たり	1.60	-	-	0.07	0.07	-	-	-	-	-	0.07	

基幹定点(週報)		項目	合計	0歳	1-4	5-9	10-14	15-19	20-24	25-29	30-34	35-39	40-44
細菌性髄膜炎	全国	報告数	7	-	-	1	-	-	-	-	-	-	-
		定点当たり	0.01	-	-	0.00	-	-	-	-	-	-	-
	全県	報告数	2	-	-	-	-	-	-	-	-	-	-
定点当たり		0.20	-	-	-	-	-	-	-	-	-	-	
無菌性髄膜炎	全国	報告数	21	5	3	3	3	-	2	-	2	-	
		定点当たり	0.04	0.01	0.01	0.01	0.01	-	0.00	-	0.00	-	
	全県	報告数	1	-	-	-	-	-	-	1	-	-	-
定点当たり		0.10	-	-	-	-	-	-	0.10	-	-	-	
マイコプラズマ肺炎	全国	報告数	112	2	31	28	11	2	2	4	4	4	1
		定点当たり	0.24	0.00	0.07	0.06	0.02	0.00	0.00	0.01	0.01	0.01	0.00
	全県	報告数	1	-	-	1	-	-	-	-	-	-	-
定点当たり		0.10	-	-	0.10	-	-	-	-	-	-	-	
クラミジア肺炎(オウム病を除く)	全国	報告数	3	-	-	-	1	-	-	-	-	-	-
		定点当たり	0.01	-	-	-	0.00	-	-	-	-	-	-
	全県	報告数	-	-	-	-	-	-	-	-	-	-	-
定点当たり		-	-	-	-	-	-	-	-	-	-	-	
感染性胃腸炎(ロタウイルス)	全国	報告数	4	-	2	-	2	-	-	-	-	-	-
		定点当たり	0.01	-	0.00	-	0.00	-	-	-	-	-	-
	全県	報告数	-	-	-	-	-	-	-	-	-	-	-
定点当たり		-	-	-	-	-	-	-	-	-	-	-	
県域	報告数	-	-	-	-	-	-	-	-	-	-	-	
	定点当たり	-	-	-	-	-	-	-	-	-	-	-	

眼科定点		項目	9	10-14	15-19	20-29	30-39	40-49	50-59	60-69	70歳以上
急性出血性結膜炎	全国	報告数	-	-	1	2	2	1	-	1	-
		定点当たり	-	-	0.00	0.00	0.00	0.00	-	0.00	-
	全県	報告数	-	-	-	-	-	-	-	-	-
定点当たり		-	-	-	-	-	-	-	-	-	
流行性角結膜炎	全国	報告数	12	25	13	55	102	59	27	37	32
		定点当たり	0.02	0.04	0.02	0.08	0.15	0.09	0.04	0.06	0.05
	全県	報告数	-	3	2	5	7	10	3	1	1
定点当たり		-	0.07	0.05	0.12	0.17	0.24	0.07	0.02	0.02	
県域	報告数	-	1	2	2	5	8	1	1	1	
	定点当たり	-	0.07	0.13	0.13	0.33	0.53	0.07	0.07	0.07	

基幹定点(週報)		項目	45-49	50-54	55-59	60-64	65-69	70歳以上
細菌性髄膜炎	全国	報告数	1	-	-	1	1	3
		定点当たり	0.00	-	-	0.00	0.00	0.01
	全県	報告数	1	-	-	-	1	-
定点当たり		0.10	-	-	-	0.10	-	
無菌性髄膜炎	全国	報告数	-	1	2	-	-	-
		定点当たり	-	0.00	0.00	-	-	-
	全県	報告数	-	-	-	-	-	-
定点当たり		-	-	-	-	-	-	
マイコプラズマ肺炎	全国	報告数	-	2	-	1	3	17
		定点当たり	-	0.00	-	0.00	0.01	0.04
	全県	報告数	-	-	-	-	-	-
定点当たり		-	-	-	-	-	-	
クラミジア肺炎(オウム病を除く)	全国	報告数	-	-	-	-	-	2
		定点当たり	-	-	-	-	-	0.00
	全県	報告数	-	-	-	-	-	-
定点当たり		-	-	-	-	-	-	
感染性胃腸炎(ロタウイルス)	全国	報告数	-	-	-	-	-	-
		定点当たり	-	-	-	-	-	-
	全県	報告数	-	-	-	-	-	-
定点当たり		-	-	-	-	-	-	
県域	報告数	-	-	-	-	-	-	
	定点当たり	-	-	-	-	-	-	

表3 5週前～今週の推移 (その1)
(全県及び横浜市・川崎市・相模原市を除く県域)

2014年32週(08月04日～08月10日)

疾病名	項目		5週前	4週前	3週前	2週前	1週前	今週
			27週	28週	29週	30週	31週	32週
			(06月30日 ～07月06 日)	(07月07日 ～07月13 日)	(07月14日 ～07月20 日)	(07月21日 ～07月27 日)	(07月28日 ～08月03 日)	(08月04日 ～08月10 日)
インフルエンザ (高病原性鳥インフル ガを除く)	全県	報告数	3	5	5	6	8	10
		定点当たり	0.01	0.02	0.02	0.02	0.03	0.03
	県域	報告数	1	4	3	6	2	1
		定点当たり	0.01	0.04	0.03	0.05	0.02	0.01
RSウイルス 感染症	全県	報告数	6	14	12	14	11	15
		定点当たり	0.03	0.07	0.06	0.07	0.05	0.08
	県域	報告数	4	-	2	6	3	6
		定点当たり	0.05	-	0.03	0.08	0.04	0.08
咽頭結膜熱	全県	報告数	135	184	155	97	87	60
		定点当たり	0.65	0.90	0.76	0.47	0.43	0.32
	県域	報告数	57	67	70	44	42	27
		定点当たり	0.78	0.92	0.96	0.60	0.58	0.38
A群溶血性レ ンサ球菌咽頭 炎	全県	報告数	366	297	247	152	143	108
		定点当たり	1.76	1.45	1.22	0.74	0.70	0.58
	県域	報告数	105	71	81	53	41	30
		定点当たり	1.44	0.97	1.11	0.73	0.57	0.42
感染性胃腸炎	全県	報告数	1,017	988	879	607	586	551
		定点当たり	4.89	4.82	4.33	2.95	2.87	2.96
	県域	報告数	337	344	302	203	209	197
		定点当たり	4.62	4.71	4.14	2.78	2.90	2.77
水痘	全県	報告数	169	168	145	151	162	89
		定点当たり	0.81	0.82	0.71	0.73	0.79	0.48
	県域	報告数	84	74	53	61	55	30
		定点当たり	1.15	1.01	0.73	0.84	0.76	0.42
手足口病	全県	報告数	184	243	401	236	227	159
		定点当たり	0.88	1.19	1.98	1.15	1.11	0.85
	県域	報告数	25	29	43	36	38	29
		定点当たり	0.34	0.40	0.59	0.49	0.53	0.41
伝染性紅斑	全県	報告数	233	242	250	185	147	120
		定点当たり	1.12	1.18	1.23	0.90	0.72	0.65
	県域	報告数	35	37	42	39	27	17
		定点当たり	0.48	0.51	0.58	0.53	0.38	0.24
突発性発しん	全県	報告数	154	152	155	144	130	108
		定点当たり	0.74	0.74	0.76	0.70	0.64	0.58
	県域	報告数	50	56	59	64	50	37
		定点当たり	0.68	0.77	0.81	0.88	0.69	0.52

表3 5週前～今週の推移 (その2)
(全県及び横浜市・川崎市・相模原市を除く県域)

2014年32週(08月04日～08月10日)

疾病名	項目		5週前	4週前	3週前	2週前	1週前	今週
			27週	28週	29週	30週	31週	32週
			(06月30日 ～07月06 日)	(07月07日 ～07月13 日)	(07月14日 ～07月20 日)	(07月21日 ～07月27 日)	(07月28日 ～08月03 日)	(08月04日 ～08月10 日)
百日咳	全県	報告数	-	-	3	2	2	2
		定点当たり	-	-	0.01	0.01	0.01	0.01
	県域	報告数	-	-	-	-	1	1
		定点当たり	-	-	-	-	0.01	0.01
ヘルパンギーナ	全県	報告数	597	983	1,623	1,268	1,275	776
		定点当たり	2.87	4.80	8.00	6.16	6.25	4.17
	県域	報告数	158	283	436	390	369	250
		定点当たり	2.16	3.88	5.97	5.34	5.13	3.52
流行性耳下腺炎	全県	報告数	95	81	102	83	65	68
		定点当たり	0.46	0.40	0.50	0.40	0.32	0.37
	県域	報告数	59	48	52	40	40	50
		定点当たり	0.81	0.66	0.71	0.55	0.56	0.70
急性出血性結膜炎	全県	報告数	1	1	1	-	1	-
		定点当たり	0.02	0.02	0.02	-	0.02	-
	県域	報告数	-	1	1	-	1	-
		定点当たり	-	0.07	0.07	-	0.07	-
流行性角結膜炎	全県	報告数	44	35	45	40	40	43
		定点当たり	1.05	0.85	1.05	0.98	0.95	1.05
	県域	報告数	20	17	27	18	21	24
		定点当たり	1.33	1.21	1.80	1.29	1.40	1.60
細菌性髄膜炎	全県	報告数	-	-	2	3	-	2
		定点当たり	-	-	0.20	0.30	-	0.20
	県域	報告数	-	-	2	1	-	1
		定点当たり	-	-	0.50	0.25	-	0.25
無菌性髄膜炎	全県	報告数	-	1	1	-	-	1
		定点当たり	-	0.10	0.10	-	-	0.10
	県域	報告数	-	-	1	-	-	1
		定点当たり	-	-	0.25	-	-	0.25
マイコプラズマ肺炎	全県	報告数	1	1	-	-	3	1
		定点当たり	0.11	0.10	-	-	0.30	0.10
	県域	報告数	1	-	-	-	-	-
		定点当たり	0.25	-	-	-	-	-
クラミジア肺炎 (オウム病を除く)	全県	報告数	-	-	-	-	-	-
		定点当たり	-	-	-	-	-	-
	県域	報告数	-	-	-	-	-	-
		定点当たり	-	-	-	-	-	-
感染性胃腸炎 (ロタウイルス)	全県	報告数	-	-	-	-	-	-
		定点当たり	-	-	-	-	-	-
	県域	報告数	-	-	-	-	-	-
		定点当たり	-	-	-	-	-	-