



神奈川県感染症発生情報（31週報）

（7月28日～8月3日）

<http://www.eiken.pref.kanagawa.jp/>



今週の注目感染症

～腸管出血性大腸菌感染症～ 腸管出血性大腸菌感染症の報告数が多い状況が続いています。特に最近は連日気温の高い状態が続いており、腸管出血性大腸菌以外の病原菌による食中毒の報告数も多くなっています。

食品の調理および購入にあたっては十分な注意が必要です。適切な温度管理（十分な加熱、冷蔵保存）を心がけ、使用後の調理用具の洗浄・消毒も行うようにしましょう。また、手指などを介した感染の拡大も多く見られていますので、食事前、調理前、トイレの後など毎日の手洗いを引き続きしっかりと行いましょう。

今週の全数把握対象疾患

（当該週の国による集計及び各保健福祉事務所からの報告をもとに期日を決めて集計しているため、集計数が前後することがあります。）

分類	対象疾患	内訳				神奈川県
		県域	横浜市	川崎市	相模原市	
二類	結核	9	18		4	31
三類	腸管出血性大腸菌感染症	3	2	7		12
四類	E型肝炎		1			1
	日本紅斑熱			1		1
	レジオネラ症		1			1
五類	アメーバ赤痢		2			2
	劇症型溶血性レンサ球菌感染症		1			1
	侵襲性インフルエンザ菌感染症		1			1
	侵襲性肺炎球菌感染症		1			1
	梅毒		2		1	3
	麻しん	1		1		2

全数把握対象疾患情報

- ・結核31例：年齢群は10歳未満1例、10歳代3例、20歳代3例、30歳代2例、40歳代5例、50歳代2例、60歳代3例、70歳代5例、80歳代6例、90歳代1例、病型は肺結核14例、肺結核及び結核性胸膜炎1例、肺結核及び咽頭結核1例、結核性胸膜炎1例、結核性腹膜炎1例、結核性リンパ節炎1例、脊椎カリエス1例、卵管結核1例、無症状病原体保有者10例
- ・腸管出血性大腸菌感染症12例（有症状者9例）：年齢群は10歳未満7例、10歳代1例、20歳代1例、40歳代1例、50歳代2例、血清型・毒素型はO157 VT2 3例、O157 VT1 VT2 1例、O157 毒素型不明1例、O26 VT1 5例、O26 毒素型不明1例、O103 VT1 1例、推定感染地域は神奈川県9例、都道府県不明3例
- ・E型肝炎1例：年齢群は70歳代、推定感染経路は不明、推定感染地域は都道府県不明
- ・日本紅斑熱1例：年齢群は50歳代、推定感染地域は神奈川県
- ・レジオネラ症1例：年齢群は80歳代、病型は肺炎型、推定感染地域は神奈川県
- ・アメーバ赤痢2例：年齢群は30歳代1例、40歳代1例、病型は腸管アメーバ症2例、推定感染経路は異性間性的接触1例、不明1例、推定感染地域は神奈川県1例、不明1例
- ・劇症型溶血性レンサ球菌感染症1例：年齢群は30歳代、推定感染地域は神奈川県
- ・侵襲性インフルエンザ菌感染症1例：年齢群は10歳未満、推定感染地域は都道府県不明、ワクチン接種歴あり
- ・侵襲性肺炎球菌感染症1例：年齢群は70歳代、推定感染地域は神奈川県、ワクチン接種歴不明
- ・梅毒3例：年齢群は20歳代1例、40歳代1例、70歳代1例、病型は早期顕性梅毒 期1例、先天梅毒1例、無症状病原体保有者1例、推定感染経路は性的接触2例（同性間1例）、母子感染1例、推定感染地域は神奈川県1例、東京都1例、都道府県不明1例
- ・麻しん2例：年齢群は20歳代2例、検査診断例1例、臨床診断例1例、推定感染地域は神奈川県2例、ワクチン接種歴は接種あり1例、不明1例

今週の定点把握対象疾患

- ・咽頭結膜熱の定点当たり報告数が鎌倉保健福祉事務所三崎センター管内（7.50）で、警報レベル基準値（3.0）を超えています。
- ・ヘルパンギーナの定点当たり報告数が鎌倉保健福祉事務所管内（9.17）、厚木保健福祉事務所管内（8.27）、川崎市（8.18）、小田原保健福祉事務所管内（7.50）、横浜市（6.56）、藤沢市（6.00）で、警報レベル基準値（6.0）を超えています。

神奈川県感染症情報センター

神奈川県衛生研究所 企画情報部 衛生情報課

TEL:0467-83-4400(代表)

FAX:0467-89-5211(企画情報部)

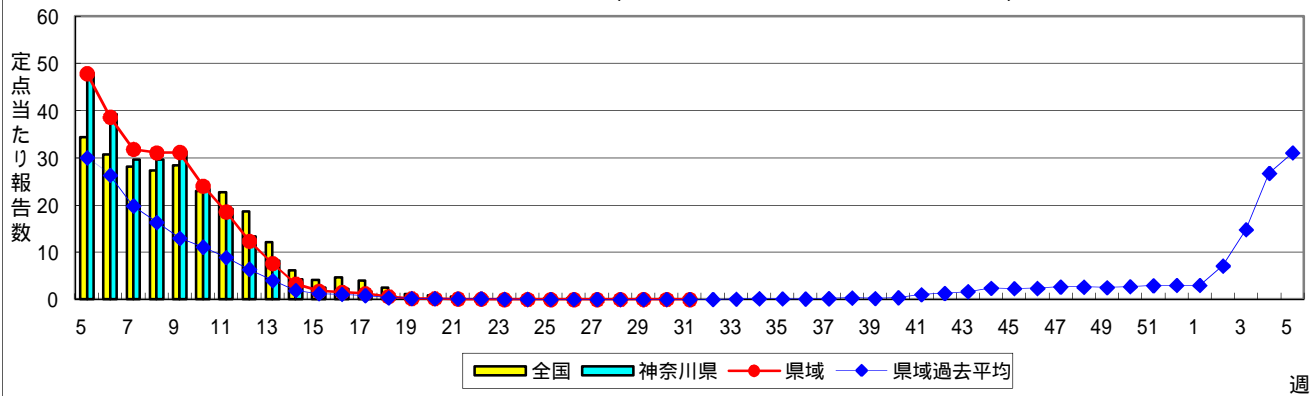
感染症発生動向調査事業は「感染症の予防及び感染症の患者に対する医療に関する法律」によって行われています。

* 県域とは、神奈川県内の市町村のうち横浜市、川崎市、相模原市を除いた地域です。

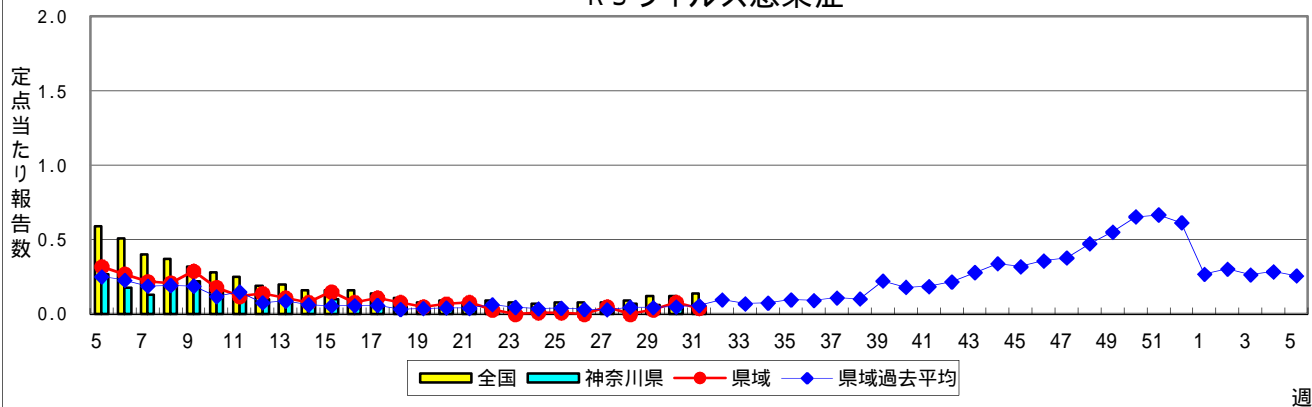
感染症発生動向調査:週報対象疾患の時系列グラフ

疾患名の括弧書きは、一般名称であり、正式名称ではありません。
 神奈川県&県域(横浜市・川崎市・相模原市を除く)のデータです。

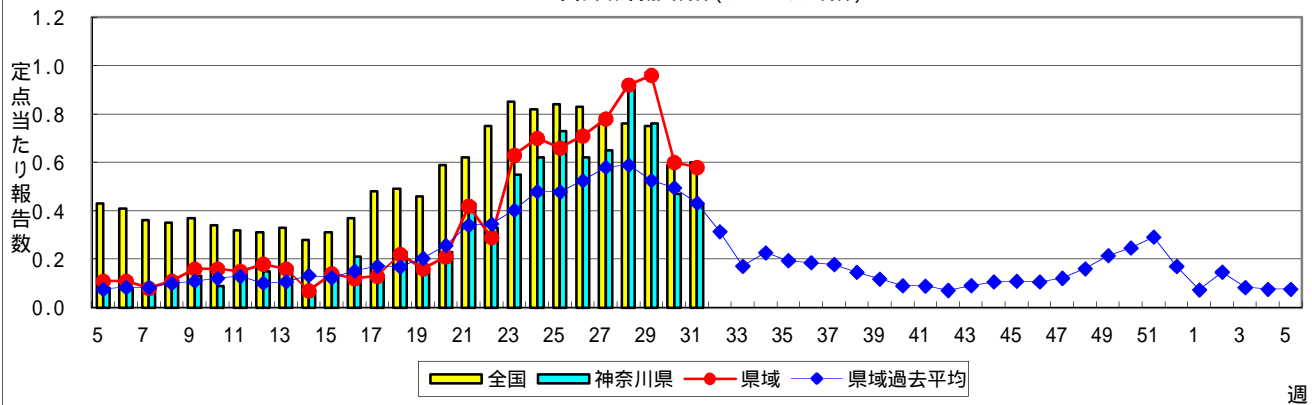
インフルエンザ(高病原性鳥インフルエンザを除く)



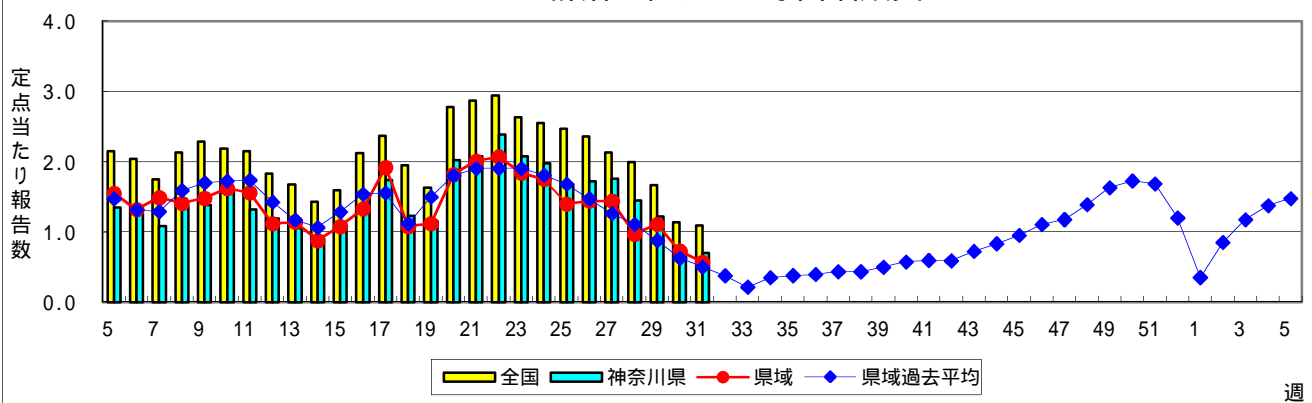
RSウイルス感染症



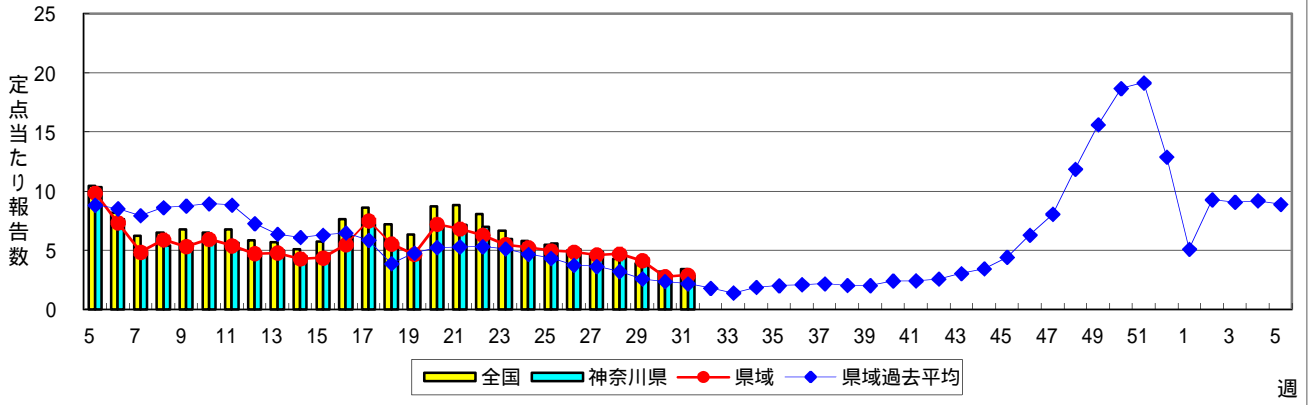
咽頭結膜熱(プール熱)



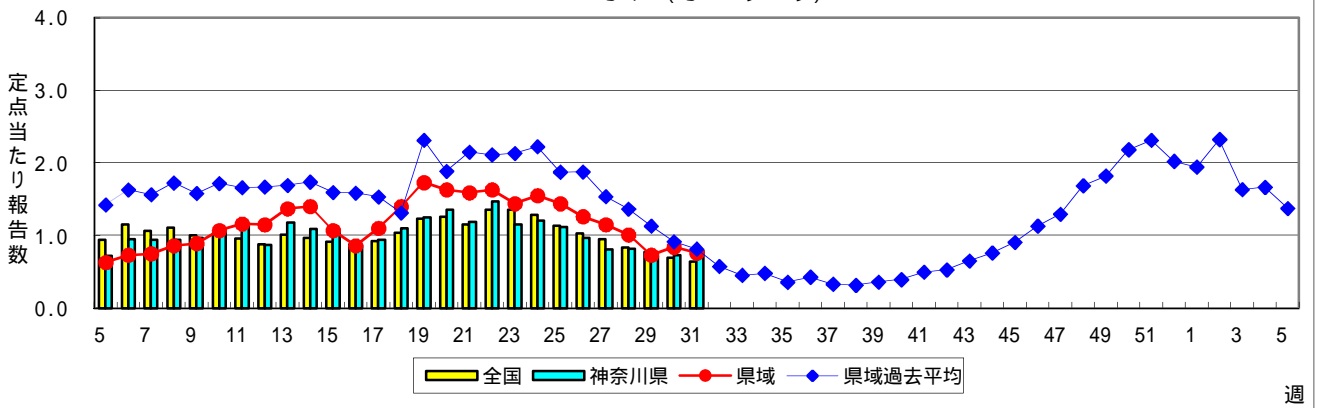
A群溶血性レンサ球菌咽頭炎



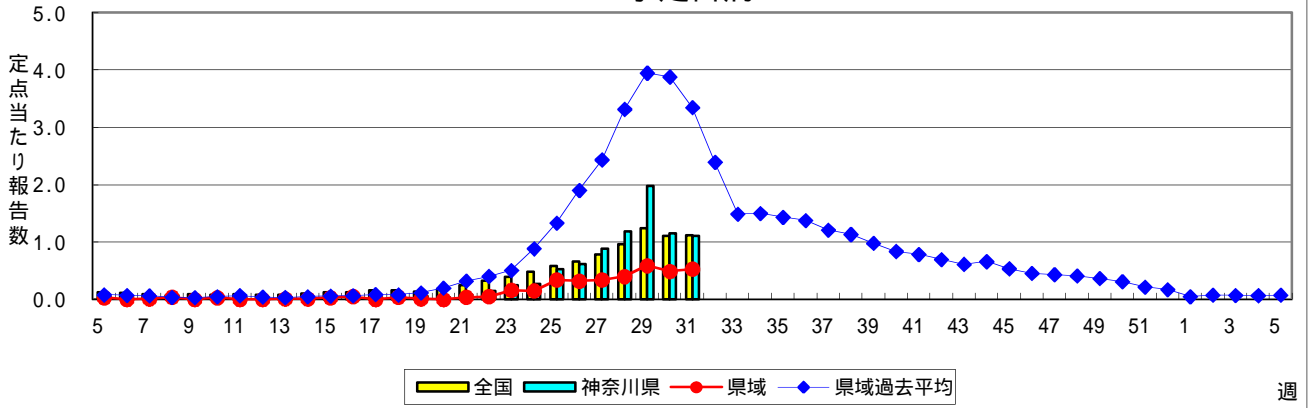
感染性胃腸炎



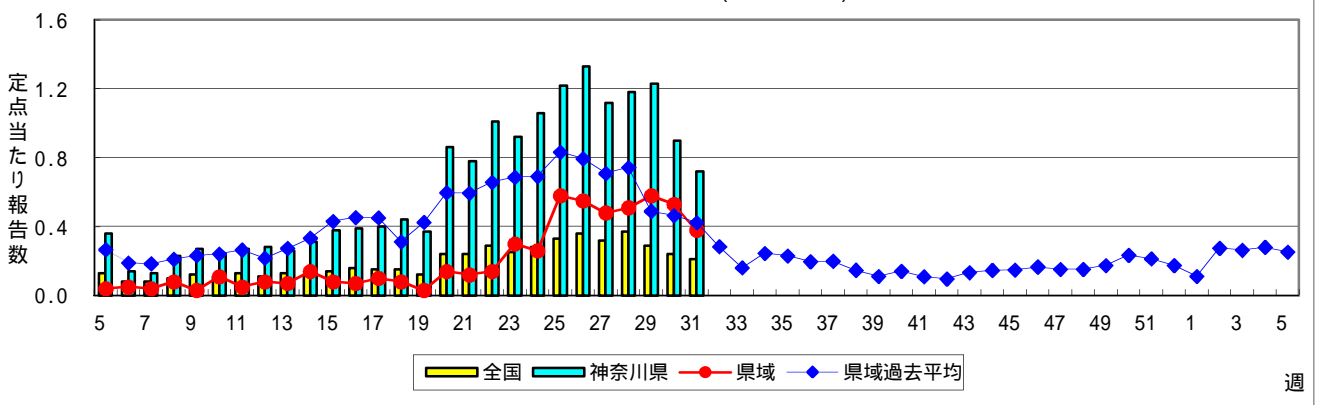
水痘(水ぼうそう)



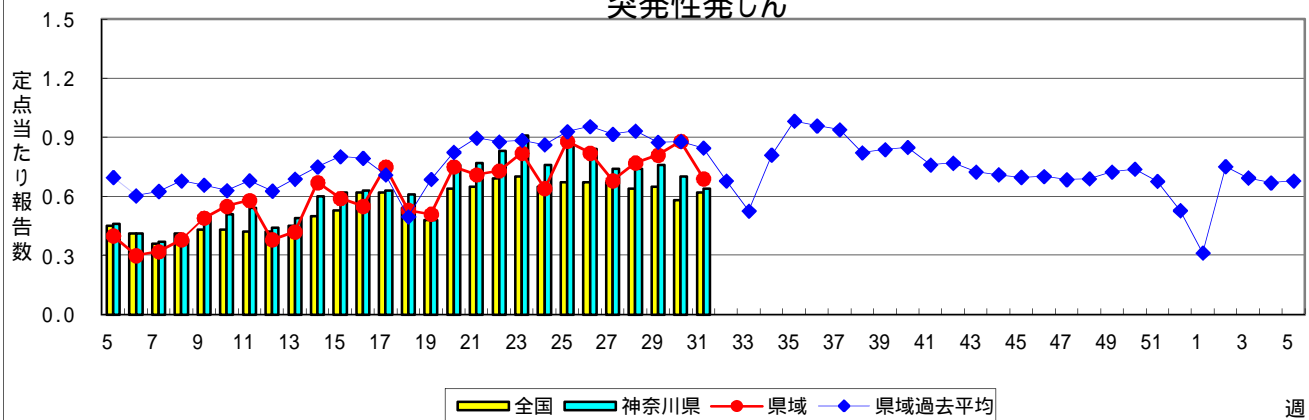
手足口病



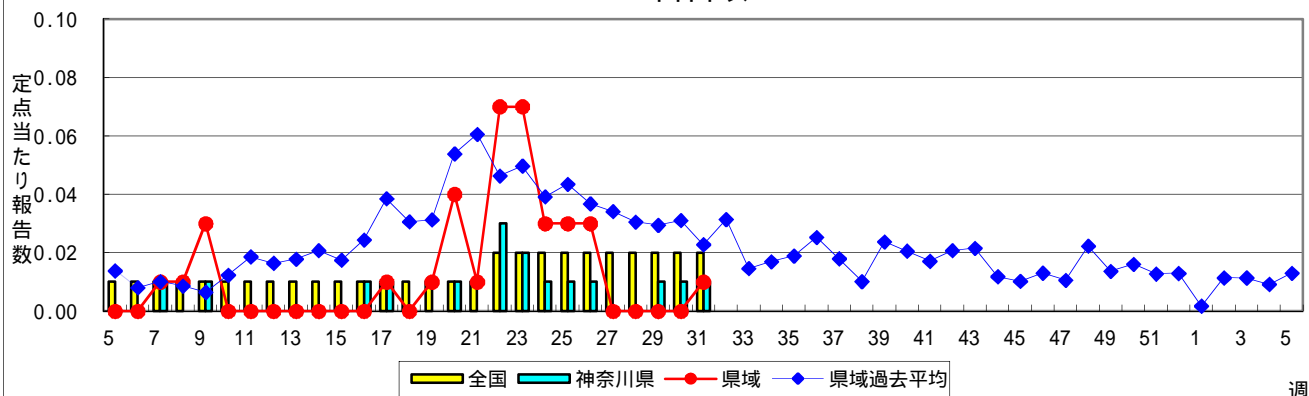
伝染性紅斑(リンゴ病)



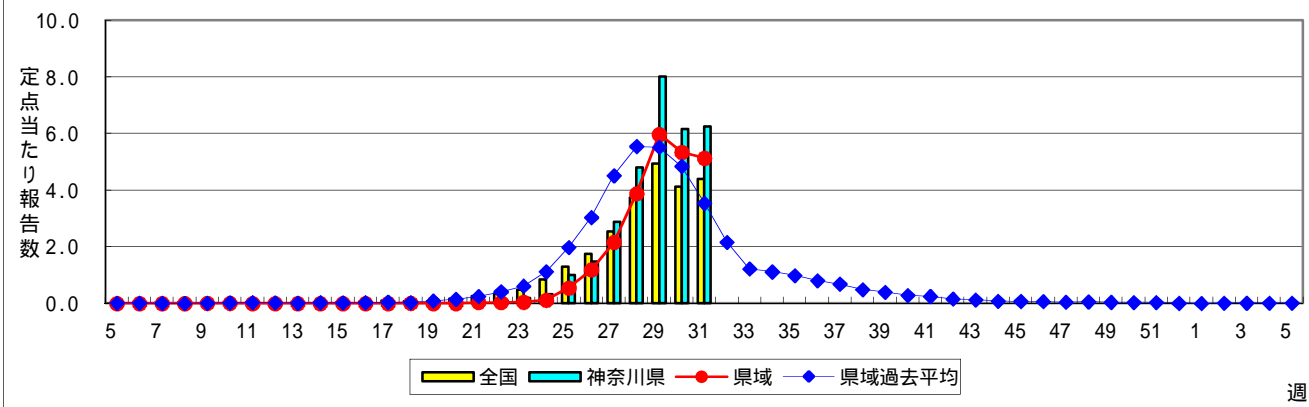
突発性発しん



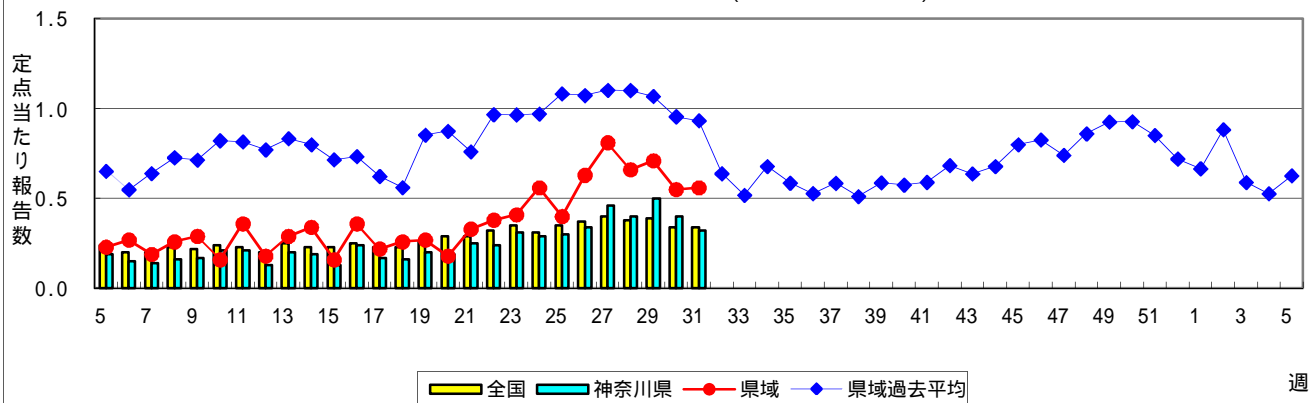
百日咳



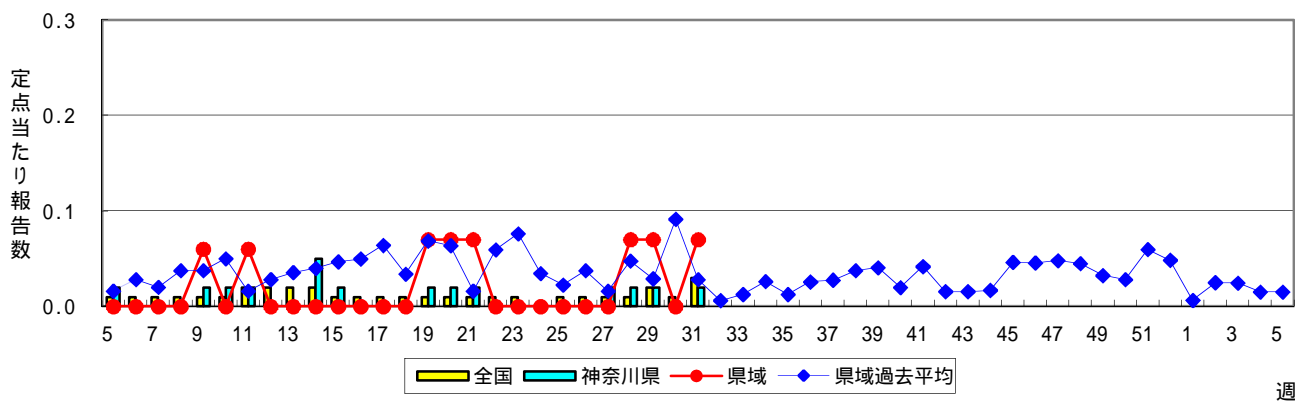
ヘルパンギーナ



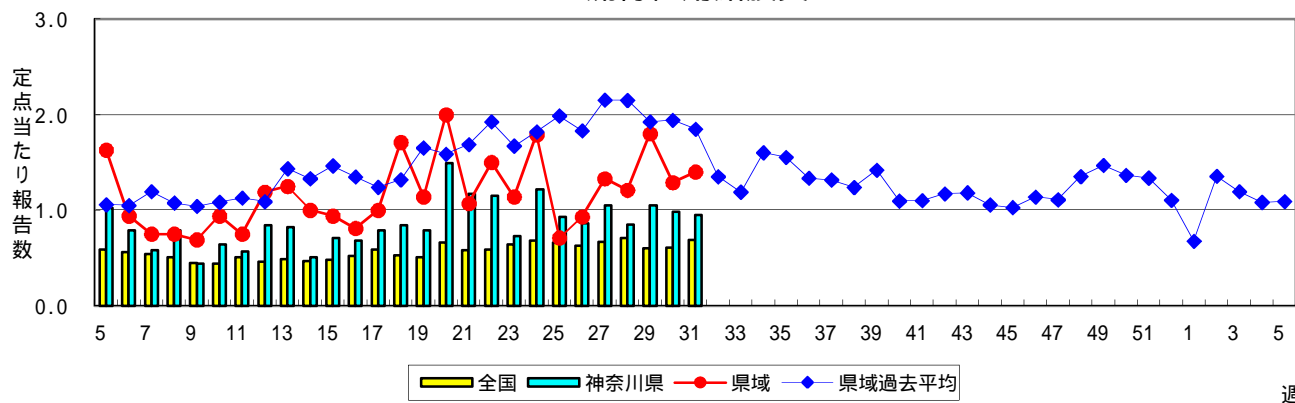
流行性耳下腺炎(おたふくかぜ)



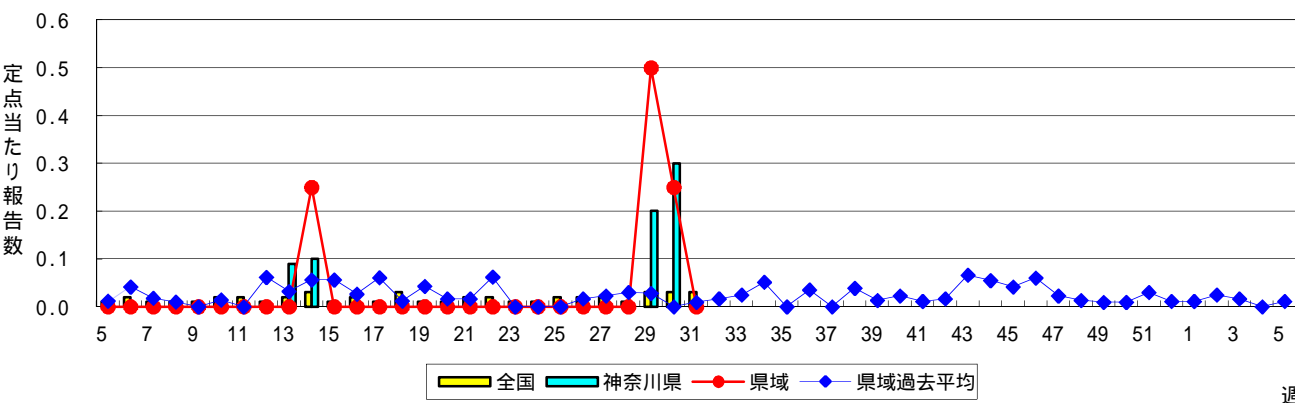
急性出血性結膜炎



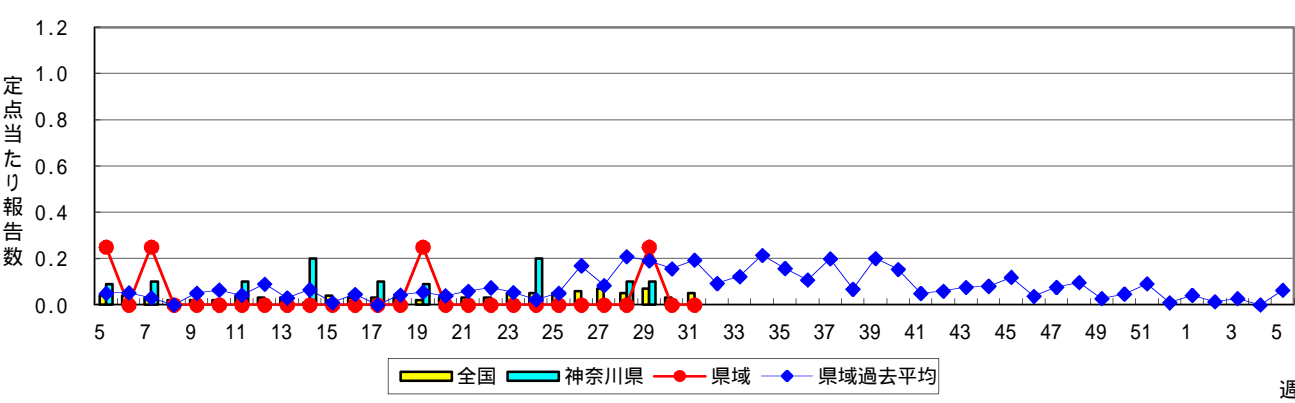
流行性角結膜炎



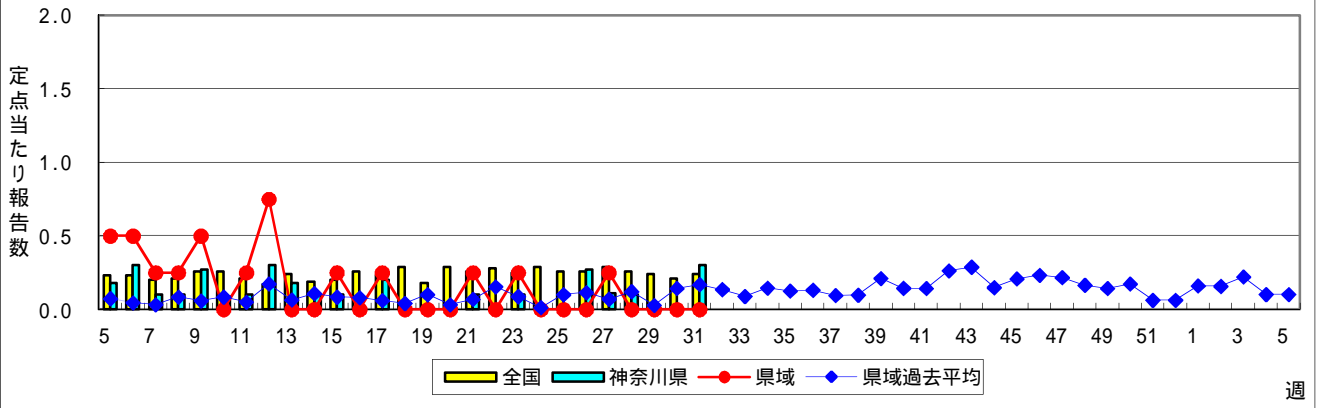
細菌性髄膜炎



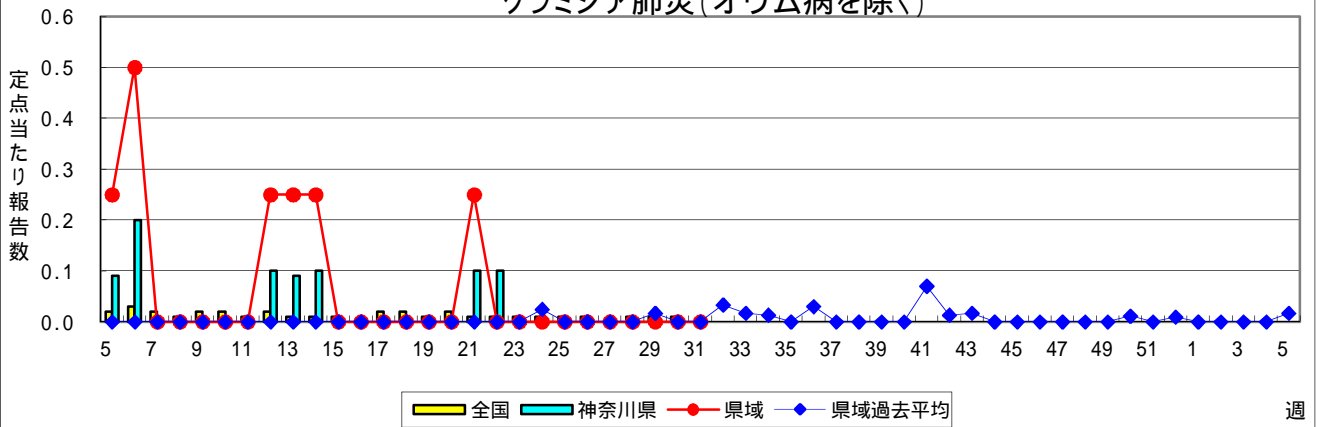
無菌性髄膜炎



マイコプラズマ肺炎



クラミジア肺炎(オウム病を除く)



感染性胃腸炎(ロタウイルス)

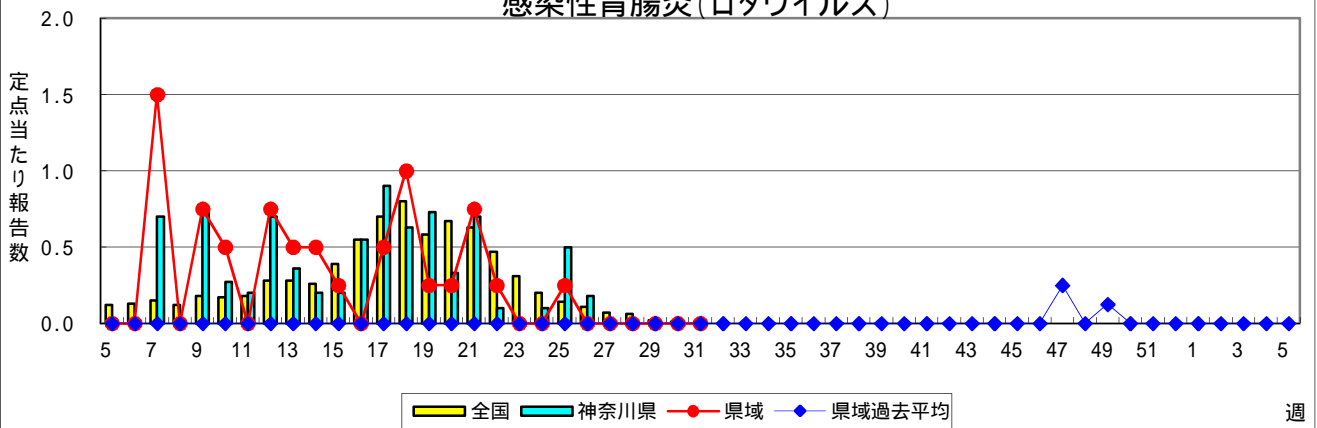


表1 報告数・定点当たり報告数 疾病、政令市・保健所別 (その1)

2014年31週(07月28日～08月03日)

神奈川県	インフルエンザ (高病原性鳥インフルエンザ を除く)		RSウイルス感染症		咽頭結膜熱		A群溶血性レンサ球菌咽頭炎		感染性胃腸炎	
	報告数	定点当たり	報告数	定点当たり	報告数	定点当たり	報告数	定点当たり	報告数	定点当たり
全県	8	0.03	11	0.05	87	0.43	143	0.70	586	2.87
横浜市	4	0.03	6	0.07	31	0.36	70	0.81	200	2.33
川崎市	1	0.02	2	0.06	10	0.30	23	0.70	121	3.67
相模原市	1	0.05	-	-	4	0.31	9	0.69	56	4.31
県域 (横浜市、川崎市、相模原市を除く)	2	0.02	3	0.04	42	0.58	41	0.57	209	2.90
横須賀市	-	-	-	-	3	0.33	2	0.22	30	3.33
藤沢市	-	-	-	-	3	0.38	7	0.88	35	4.38
平塚	-	-	-	-	3	0.43	5	0.71	7	1.00
平塚 秦野センター	-	-	-	-	3	0.50	8	1.33	21	3.50
鎌倉	-	-	-	-	4	0.67	8	1.33	45	7.50
鎌倉 三崎センター	-	-	-	-	15	7.50	-	-	-	-
小田原	-	-	-	-	3	0.50	3	0.50	7	1.17
小田原 足柄上センター	-	-	-	-	-	-	2	0.67	3	1.00
厚木	2	0.12	3	0.27	1	0.09	1	0.09	26	2.36
厚木 大和センター	-	-	-	-	-	-	3	0.43	27	3.86
茅ヶ崎	-	-	-	-	7	1.00	2	0.29	8	1.14

神奈川県	水痘		手足口病		伝染性紅斑		突発性発しん		百日咳	
	報告数	定点当たり	報告数	定点当たり	報告数	定点当たり	報告数	定点当たり	報告数	定点当たり
全県	162	0.79	227	1.11	147	0.72	130	0.64	2	0.01
横浜市	64	0.74	126	1.47	80	0.93	51	0.59	-	-
川崎市	33	1.00	47	1.42	32	0.97	24	0.73	-	-
相模原市	10	0.77	16	1.23	8	0.62	5	0.38	1	0.08
県域 (横浜市、川崎市、相模原市を除く)	55	0.76	38	0.53	27	0.38	50	0.69	1	0.01
横須賀市	8	0.89	3	0.33	1	0.11	5	0.56	-	-
藤沢市	9	1.13	11	1.38	4	0.50	8	1.00	-	-
平塚	2	0.29	4	0.57	2	0.29	3	0.43	-	-
平塚 秦野センター	4	0.67	3	0.50	-	-	9	1.50	-	-
鎌倉	9	1.50	1	0.17	7	1.17	6	1.00	-	-
鎌倉 三崎センター	1	0.50	-	-	2	1.00	3	1.50	-	-
小田原	5	0.83	2	0.33	2	0.33	3	0.50	-	-
小田原 足柄上センター	-	-	-	-	1	0.33	-	-	-	-
厚木	14	1.27	6	0.55	3	0.27	4	0.36	1	0.09
厚木 大和センター	1	0.14	6	0.86	2	0.29	1	0.14	-	-
茅ヶ崎	2	0.29	2	0.29	3	0.43	8	1.14	-	-

神奈川県	ヘルパンギーナ		流行性耳下腺炎		急性出血性結膜炎		流行性角結膜炎		細菌性髄膜炎	
	報告数	定点当たり	報告数	定点当たり	報告数	定点当たり	報告数	定点当たり	報告数	定点当たり
全県	1,275	6.25	65	0.32	1	0.02	40	0.95	-	-
横浜市	564	6.56	15	0.17	-	-	11	0.69	-	-
川崎市	270	8.18	8	0.24	-	-	5	0.71	-	-
相模原市	72	5.54	2	0.15	-	-	3	0.75	-	-
県域 (横浜市、川崎市、相模原市を除く)	369	5.13	40	0.56	1	0.07	21	1.40	-	-
横須賀市	36	4.00	30	3.33	1	0.50	5	2.50	-	-
藤沢市	48	6.00	-	-	-	-	1	0.50	-	-
平塚	30	4.29	1	0.14	-	-	1	0.50	-	-
平塚 秦野センター	31	5.17	2	0.33	-	-	-	-
鎌倉	55	9.17	1	0.17	-	-	-	-
鎌倉 三崎センター	1	0.50	2	1.00
小田原	45	7.50	-	-	-	-	-	-
小田原 足柄上センター	6	2.00	-	-
厚木	91	8.27	3	0.27	-	-	11	3.67	-	-
厚木 大和センター	16	2.29	1	0.14	-	-	2	1.00
茅ヶ崎	10	1.43	-	-	-	-	1	1.00

表2 報告数・定点当たり報告数、疾病・年齢階級別
(全県及び横浜市・川崎市・相模原市を除く県域) (その1)

2014年31週(07月28日~08月03日)

*表2は、各保健福祉事務所からの最新の報告をもとに作成しているため、国の還元データである表1および表3の数値と一致しないことがあります。

インフルエンザ定点		項目	合計	~5か月	~11か月	1歳	2	3	4	5	6	7	8
インフルエンザ (高病原性鳥インフルエンザを除く)	全国	報告数	135	1	2	4	7	6	2	7	3	4	4
		定点当たり	0.03	0.00	0.00	0.00	0.00	0.00	0.00	0.00	0.00	0.00	0.00
	全県	報告数	8	-	-	1	2	-	-	-	-	1	-
		定点当たり	0.03	-	-	0.00	0.01	-	-	-	-	0.00	-
	県域	報告数	2	-	-	-	-	-	-	-	-	-	-
		定点当たり	0.02	-	-	-	-	-	-	-	-	-	-

小児科定点		項目	合計	~5か月	~11か月	1歳	2	3	4	5	6	7	8
RSウイルス 感染症	全国	報告数	446	68	125	156	61	13	9	6	1	1	1
		定点当たり	0.14	0.02	0.04	0.05	0.02	0.00	0.00	0.00	0.00	0.00	0.00
	全県	報告数	11	3	2	4	2	-	-	-	-	-	-
		定点当たり	0.05	0.01	0.01	0.02	0.01	-	-	-	-	-	-
	県域	報告数	3	1	-	2	-	-	-	-	-	-	-
		定点当たり	0.04	0.01	-	0.03	-	-	-	-	-	-	-
咽頭結膜熱	全国	報告数	1,880	6	94	314	242	319	268	238	149	76	56
		定点当たり	0.60	0.00	0.03	0.10	0.08	0.10	0.09	0.08	0.05	0.02	0.02
	全県	報告数	87	1	6	11	11	14	9	9	7	6	4
		定点当たり	0.43	0.00	0.03	0.05	0.05	0.07	0.04	0.04	0.03	0.03	0.02
	県域	報告数	42	-	1	6	7	5	4	4	1	5	2
		定点当たり	0.58	-	0.01	0.08	0.10	0.07	0.06	0.06	0.01	0.07	0.03
A群溶血性レンサ球菌咽頭炎	全国	報告数	3,427	4	27	167	251	376	482	519	406	309	215
		定点当たり	1.09	0.00	0.01	0.05	0.08	0.12	0.15	0.16	0.13	0.10	0.07
	全県	報告数	143	1	1	8	13	9	20	17	22	15	13
		定点当たり	0.70	0.00	0.00	0.04	0.06	0.04	0.10	0.08	0.11	0.07	0.06
	県域	報告数	41	-	-	4	2	3	4	5	8	4	5
		定点当たり	0.57	-	-	0.06	0.03	0.04	0.06	0.07	0.11	0.06	0.07
感染性胃腸炎	全国	報告数	10,728	193	1,005	1,691	1,223	1,012	894	802	592	478	382
		定点当たり	3.41	0.06	0.32	0.54	0.39	0.32	0.28	0.25	0.19	0.15	0.12
	全県	報告数	586	14	51	89	58	61	56	41	43	24	19
		定点当たり	2.87	0.07	0.25	0.44	0.28	0.30	0.27	0.20	0.21	0.12	0.09
	県域	報告数	209	5	19	28	21	21	17	17	19	9	5
		定点当たり	2.90	0.07	0.26	0.39	0.29	0.29	0.24	0.24	0.26	0.13	0.07
水痘	全国	報告数	2,018	22	88	276	308	388	316	263	158	84	45
		定点当たり	0.64	0.01	0.03	0.09	0.10	0.12	0.10	0.08	0.05	0.03	0.01
	全県	報告数	162	2	6	16	21	28	31	18	18	10	6
		定点当たり	0.79	0.01	0.03	0.08	0.10	0.14	0.15	0.09	0.09	0.05	0.03
	県域	報告数	55	1	4	4	10	9	10	9	2	2	1
		定点当たり	0.76	0.01	0.06	0.06	0.14	0.13	0.14	0.13	0.03	0.03	0.01

インフルエンザ定点		項目	9	10-14	15-19	20-29	30-39	40-49	50-59	60-69	70-79	80歳以上
インフルエンザ (高病原性鳥インフルエンザを除く)	全国	報告数	2	6	6	9	13	18	9	11	8	13
		定点当たり	0.00	0.00	0.00	0.00	0.00	0.00	0.00	0.00	0.00	0.00
	全県	報告数	-	-	1	-	1	1	1	-	-	-
		定点当たり	-	-	0.00	-	0.00	0.00	0.00	-	-	-
	県域	報告数	-	-	1	-	-	1	-	-	-	-
		定点当たり	-	-	0.01	-	-	0.01	-	-	-	-

小児科定点		項目	9	10-14	15-19	20歳以上
RSウイルス 感染症	全国	報告数	1	3	-	1
		定点当たり	0.00	0.00	-	0.00
	全県	報告数	-	-	-	-
		定点当たり	-	-	-	-
	県域	報告数	-	-	-	-
		定点当たり	-	-	-	-
咽頭結膜熱	全国	報告数	33	54	1	30
		定点当たり	0.01	0.02	0.00	0.01
	全県	報告数	5	2	-	2
		定点当たり	0.02	0.01	-	0.01
	県域	報告数	5	1	-	1
		定点当たり	0.07	0.01	-	0.01
A群溶血性レンサ球菌咽頭炎	全国	報告数	167	299	31	174
		定点当たり	0.05	0.09	0.01	0.06
	全県	報告数	4	9	-	11
		定点当たり	0.02	0.04	-	0.05
	県域	報告数	-	1	-	5
		定点当たり	-	0.01	-	0.07
感染性胃腸炎	全国	報告数	324	892	213	1,027
		定点当たり	0.10	0.28	0.07	0.33
	全県	報告数	15	32	9	74
		定点当たり	0.07	0.16	0.04	0.36
	県域	報告数	8	12	4	24
		定点当たり	0.11	0.17	0.06	0.33
水痘	全国	報告数	28	30	6	6
		定点当たり	0.01	0.01	0.00	0.00
	全県	報告数	4	1	-	1
		定点当たり	0.02	0.00	-	0.00
	県域	報告数	2	1	-	-
		定点当たり	0.03	0.01	-	-

表2 報告数・定点当たり報告数、疾病・年齢階級別
(全県及び横浜市・川崎市・相模原市を除く県域) (その2)

2014年31週(07月28日~08月03日)

*表2は、各保健福祉事務所からの最新の報告をもとに作成しているため、国の還元データである表1および表3の数値と一致しないことがあります。

小児科定点	項目	合計	~5か月	~11か月	1歳	
手足口病	全国	報告数	3,516	15	245	963
		定点当たり	1.12	0.00	0.08	0.31
	全県	報告数	227	-	14	55
		定点当たり	1.11	-	0.07	0.27
	県域	報告数	38	-	3	8
		定点当たり	0.53	-	0.04	0.11
伝染性紅斑	全国	報告数	657	-	14	37
		定点当たり	0.21	-	0.00	0.01
	全県	報告数	147	-	4	5
		定点当たり	0.72	-	0.02	0.02
	県域	報告数	27	-	3	-
		定点当たり	0.38	-	0.04	-
突発性発しん	全国	報告数	1,937	64	799	878
		定点当たり	0.62	0.02	0.25	0.28
	全県	報告数	130	3	59	55
		定点当たり	0.64	0.01	0.29	0.27
	県域	報告数	50	-	24	23
		定点当たり	0.69	-	0.33	0.32
百日咳	全国	報告数	48	8	2	6
		定点当たり	0.02	0.00	0.00	0.00
	全県	報告数	2	1	-	-
		定点当たり	0.01	0.00	-	-
	県域	報告数	1	1	-	-
		定点当たり	0.01	0.01	-	-
ヘルパンギーナ	全国	報告数	13,838	71	1,120	3,948
		定点当たり	4.39	0.02	0.36	1.25
	全県	報告数	1,275	3	105	357
		定点当たり	6.25	0.01	0.51	1.75
	県域	報告数	369	1	34	93
		定点当たり	5.13	0.01	0.47	1.29
流行性耳下腺炎	全国	報告数	1,063	-	5	60
		定点当たり	0.34	-	0.00	0.02
	全県	報告数	65	-	-	3
		定点当たり	0.32	-	-	0.01
	県域	報告数	40	-	-	2
		定点当たり	0.56	-	-	0.03

小児科定点	項目	2	3	4	5	6	7	8	9	10-14	15-19	20歳以上	
手足口病	全国	報告数	767	551	369	257	138	76	45	23	45	1	21
		定点当たり	0.24	0.17	0.12	0.08	0.04	0.02	0.01	0.01	0.01	0.00	0.01
	全県	報告数	57	32	22	13	9	12	3	4	5	-	1
		定点当たり	0.28	0.16	0.11	0.06	0.04	0.06	0.01	0.02	0.02	-	0.00
	県域	報告数	13	3	2	2	-	1	1	2	3	-	-
		定点当たり	0.18	0.04	0.03	0.03	-	0.01	0.01	0.03	0.04	-	-
伝染性紅斑	全国	報告数	45	83	116	125	69	67	35	24	27	-	15
		定点当たり	0.01	0.03	0.04	0.04	0.02	0.02	0.01	0.01	0.01	-	0.00
	全県	報告数	9	22	31	32	15	11	3	4	5	-	1
		定点当たり	0.04	0.11	0.15	0.16	0.07	0.05	0.01	0.02	0.02	-	0.00
	県域	報告数	2	3	8	3	1	2	-	1	2	-	2
		定点当たり	0.03	0.04	0.11	0.04	0.01	0.03	-	0.01	0.03	-	0.03
突発性発しん	全国	報告数	154	23	14	2	1	1	-	-	-	-	1
		定点当たり	0.05	0.01	0.00	0.00	0.00	0.00	-	-	-	-	0.00
	全県	報告数	8	1	3	1	-	-	-	-	-	-	-
		定点当たり	0.04	0.00	0.01	0.00	-	-	-	-	-	-	-
	県域	報告数	1	-	1	1	-	-	-	-	-	-	-
		定点当たり	0.01	-	0.01	0.01	-	-	-	-	-	-	-
百日咳	全国	報告数	1	-	1	-	1	1	2	1	13	4	8
		定点当たり	0.00	-	0.00	-	0.00	0.00	0.00	0.00	0.00	0.00	0.00
	全県	報告数	-	-	-	-	-	-	-	-	-	-	1
		定点当たり	-	-	-	-	-	-	-	-	-	-	0.00
	県域	報告数	-	-	-	-	-	-	-	-	-	-	-
		定点当たり	-	-	-	-	-	-	-	-	-	-	-
ヘルパンギーナ	全国	報告数	3,050	2,006	1,409	970	503	273	148	89	163	17	71
		定点当たり	0.97	0.64	0.45	0.31	0.16	0.09	0.05	0.03	0.05	0.01	0.02
	全県	報告数	281	184	117	86	53	34	15	12	17	1	10
		定点当たり	1.38	0.90	0.57	0.42	0.26	0.17	0.07	0.06	0.08	0.00	0.05
	県域	報告数	77	54	36	27	14	13	8	6	4	-	2
		定点当たり	1.07	0.75	0.50	0.38	0.19	0.18	0.11	0.08	0.06	-	0.03
流行性耳下腺炎	全国	報告数	84	146	170	177	134	86	80	33	65	5	18
		定点当たり	0.03	0.05	0.05	0.06	0.04	0.03	0.03	0.01	0.02	0.00	0.01
	全県	報告数	5	12	8	10	10	6	4	2	3	-	2
		定点当たり	0.02	0.06	0.04	0.05	0.05	0.03	0.02	0.01	0.01	-	0.01
	県域	報告数	3	7	5	4	9	4	3	1	2	-	-
		定点当たり	0.04	0.10	0.07	0.06	0.13	0.06	0.04	0.01	0.03	-	-

表2 報告数・定点当たり報告数、疾病・年齢階級別
(全県及び横浜市・川崎市・相模原市を除く県域) (その3)

2014年31週(07月28日~08月03日)

*表2は、各保健福祉事務所からの最新の報告をもとに作成しているため、国の還元データである表1および表3の数値と一致しないことがあります。

眼科定点		項目	合計	~5か月	~11か月	1歳	2	3	4	5	6	7	8
急性出血性結膜炎	全国	報告数	19	-	-	-	-	-	-	3	1	-	-
		定点当たり	0.03	-	-	-	-	-	-	0.00	0.00	-	-
	全県	報告数	1	-	-	-	-	-	-	-	-	-	-
定点当たり		0.02	-	-	-	-	-	-	-	-	-	-	
県域	報告数	1	-	-	-	-	-	-	-	-	-	-	
	定点当たり	0.07	-	-	-	-	-	-	-	-	-	-	
流行性角結膜炎	全国	報告数	475	1	4	18	21	15	14	18	17	12	11
		定点当たり	0.69	0.00	0.01	0.03	0.03	0.02	0.02	0.03	0.02	0.02	0.02
	全県	報告数	40	-	-	-	2	-	1	2	2	-	-
定点当たり		0.95	-	-	-	0.05	-	0.02	0.05	0.05	-	-	
県域	報告数	21	-	-	-	1	-	-	1	1	-	-	
	定点当たり	1.40	-	-	-	0.07	-	-	0.07	0.07	-	-	

基幹定点(週報)		項目	合計	0歳	1-4	5-9	10-14	15-19	20-24	25-29	30-34	35-39	40-44
細菌性髄膜炎	全国	報告数	12	2	-	1	-	-	-	-	-	-	-
		定点当たり	0.03	0.00	-	0.00	-	-	-	-	-	-	-
	全県	報告数	-	-	-	-	-	-	-	-	-	-	-
定点当たり		-	-	-	-	-	-	-	-	-	-	-	
県域	報告数	-	-	-	-	-	-	-	-	-	-	-	
	定点当たり	-	-	-	-	-	-	-	-	-	-	-	
無菌性髄膜炎	全国	報告数	25	5	2	7	1	-	-	1	2	1	1
		定点当たり	0.05	0.01	0.00	0.01	0.00	-	-	0.00	0.00	0.00	0.00
	全県	報告数	-	-	-	-	-	-	-	-	-	-	-
定点当たり		-	-	-	-	-	-	-	-	-	-	-	
県域	報告数	-	-	-	-	-	-	-	-	-	-	-	
	定点当たり	-	-	-	-	-	-	-	-	-	-	-	
マイコプラズマ肺炎	全国	報告数	111	2	27	26	15	9	4	5	3	2	2
		定点当たり	0.24	0.00	0.06	0.06	0.03	0.02	0.01	0.01	0.01	0.00	0.00
	全県	報告数	3	-	-	1	1	-	-	-	-	-	-
定点当たり		0.30	-	-	0.10	0.10	-	-	-	-	-	-	
県域	報告数	-	-	-	-	-	-	-	-	-	-	-	
	定点当たり	-	-	-	-	-	-	-	-	-	-	-	
クラミジア肺炎 (オウム病を除く)	全国	報告数	2	-	1	-	-	-	-	-	-	-	-
		定点当たり	0.00	-	0.00	-	-	-	-	-	-	-	-
	全県	報告数	-	-	-	-	-	-	-	-	-	-	-
定点当たり		-	-	-	-	-	-	-	-	-	-	-	
県域	報告数	-	-	-	-	-	-	-	-	-	-	-	
	定点当たり	-	-	-	-	-	-	-	-	-	-	-	
感染性胃腸炎 (ロタウイルス)	全国	報告数	5	2	3	-	-	-	-	-	-	-	-
		定点当たり	0.01	0.00	0.01	-	-	-	-	-	-	-	-
	全県	報告数	-	-	-	-	-	-	-	-	-	-	-
定点当たり		-	-	-	-	-	-	-	-	-	-	-	
県域	報告数	-	-	-	-	-	-	-	-	-	-	-	
	定点当たり	-	-	-	-	-	-	-	-	-	-	-	

眼科定点		項目	9	10-14	15-19	20-29	30-39	40-49	50-59	60-69	70歳以上
急性出血性結膜炎	全国	報告数	-	1	3	-	4	1	2	1	3
		定点当たり	-	0.00	0.00	-	0.01	0.00	0.00	0.00	0.00
	全県	報告数	-	-	-	-	1	-	-	-	-
定点当たり		-	-	-	-	0.02	-	-	-	-	
県域	報告数	-	-	-	-	1	-	-	-	-	
	定点当たり	-	-	-	-	0.07	-	-	-	-	
流行性角結膜炎	全国	報告数	3	26	14	53	93	58	29	37	31
		定点当たり	0.00	0.04	0.02	0.08	0.14	0.08	0.04	0.05	0.05
	全県	報告数	-	3	1	4	9	9	3	1	3
定点当たり		-	0.07	0.02	0.10	0.21	0.21	0.07	0.02	0.07	
県域	報告数	-	-	-	3	5	4	3	1	2	
	定点当たり	-	-	-	0.20	0.33	0.27	0.20	0.07	0.13	

基幹定点(週報)		項目	45-49	50-54	55-59	60-64	65-69	70歳以上
細菌性髄膜炎	全国	報告数	1	-	-	2	-	6
		定点当たり	0.00	-	-	0.00	-	0.01
	全県	報告数	-	-	-	-	-	-
定点当たり		-	-	-	-	-	-	
県域	報告数	-	-	-	-	-	-	
	定点当たり	-	-	-	-	-	-	
無菌性髄膜炎	全国	報告数	2	-	-	1	1	1
		定点当たり	0.00	-	-	0.00	0.00	0.00
	全県	報告数	-	-	-	-	-	-
定点当たり		-	-	-	-	-	-	
県域	報告数	-	-	-	-	-	-	
	定点当たり	-	-	-	-	-	-	
マイコプラズマ肺炎	全国	報告数	1	-	3	2	1	9
		定点当たり	0.00	-	0.01	0.00	0.00	0.02
	全県	報告数	-	-	-	1	-	-
定点当たり		-	-	-	0.10	-	-	
県域	報告数	-	-	-	-	-	-	
	定点当たり	-	-	-	-	-	-	
クラミジア肺炎 (オウム病を除く)	全国	報告数	-	-	-	1	-	-
		定点当たり	-	-	-	0.00	-	-
	全県	報告数	-	-	-	-	-	-
定点当たり		-	-	-	-	-	-	
県域	報告数	-	-	-	-	-	-	
	定点当たり	-	-	-	-	-	-	
感染性胃腸炎 (ロタウイルス)	全国	報告数	-	-	-	-	-	-
		定点当たり	-	-	-	-	-	-
	全県	報告数	-	-	-	-	-	-
定点当たり		-	-	-	-	-	-	
県域	報告数	-	-	-	-	-	-	
	定点当たり	-	-	-	-	-	-	

表3 5週前～今週の推移 (その1)
(全県及び横浜市・川崎市・相模原市を除く県域)

2014年31週(07月28日～08月03日)

疾病名	項目		5週前	4週前	3週前	2週前	1週前	今週
			26週	27週	28週	29週	30週	31週
			(06月23日 ～06月29 日)	(06月30日 ～07月06 日)	(07月07日 ～07月13 日)	(07月14日 ～07月20 日)	(07月21日 ～07月27 日)	(07月28日 ～08月03 日)
インフルエンザ (高病原性鳥インフル ガを除く)	全県	報告数	5	3	5	5	6	8
		定点当たり	0.02	0.01	0.02	0.02	0.02	0.03
	県域	報告数	2	1	4	3	6	2
		定点当たり	0.02	0.01	0.04	0.03	0.05	0.02
RSウイルス 感染症	全県	報告数	1	6	14	12	14	11
		定点当たり	-	0.03	0.07	0.06	0.07	0.05
	県域	報告数	-	4	-	2	6	3
		定点当たり	-	0.05	-	0.03	0.08	0.04
咽頭結膜熱	全県	報告数	129	135	184	155	97	87
		定点当たり	0.62	0.65	0.90	0.76	0.47	0.43
	県域	報告数	52	57	67	70	44	42
		定点当たり	0.71	0.78	0.92	0.96	0.60	0.58
A群溶血性レ ンサ球菌咽頭 炎	全県	報告数	360	366	297	247	152	143
		定点当たり	1.72	1.76	1.45	1.22	0.74	0.70
	県域	報告数	105	105	71	81	53	41
		定点当たり	1.44	1.44	0.97	1.11	0.73	0.57
感染性胃腸炎	全県	報告数	1,068	1,017	988	879	607	586
		定点当たり	5.11	4.89	4.82	4.33	2.95	2.87
	県域	報告数	355	337	344	302	203	209
		定点当たり	4.86	4.62	4.71	4.14	2.78	2.90
水痘	全県	報告数	202	169	168	145	151	162
		定点当たり	0.97	0.81	0.82	0.71	0.73	0.79
	県域	報告数	92	84	74	53	61	55
		定点当たり	1.26	1.15	1.01	0.73	0.84	0.76
手足口病	全県	報告数	129	184	243	401	236	227
		定点当たり	0.62	0.88	1.19	1.98	1.15	1.11
	県域	報告数	23	25	29	43	36	38
		定点当たり	0.32	0.34	0.40	0.59	0.49	0.53
伝染性紅斑	全県	報告数	277	233	242	250	185	147
		定点当たり	1.33	1.12	1.18	1.23	0.90	0.72
	県域	報告数	40	35	37	42	39	27
		定点当たり	0.55	0.48	0.51	0.58	0.53	0.38
突発性発しん	全県	報告数	175	154	152	155	144	130
		定点当たり	0.84	0.74	0.74	0.76	0.70	0.64
	県域	報告数	60	50	56	59	64	50
		定点当たり	0.82	0.68	0.77	0.81	0.88	0.69

表3 5週前～今週の推移 (その2)
(全県及び横浜市・川崎市・相模原市を除く県域)

2014年31週(07月28日～08月03日)

疾病名	項目		5週前	4週前	3週前	2週前	1週前	今週
			26週	27週	28週	29週	30週	31週
			(06月23日 ～06月29 日)	(06月30日 ～07月06 日)	(07月07日 ～07月13 日)	(07月14日 ～07月20 日)	(07月21日 ～07月27 日)	(07月28日 ～08月03 日)
百日咳	全県	報告数	2	-	-	3	2	2
		定点当たり	0.01	-	-	0.01	0.01	0.01
	県域	報告数	2	-	-	-	-	1
		定点当たり	0.03	-	-	-	-	0.01
ヘルパンギーナ	全県	報告数	310	597	983	1,623	1,268	1,275
		定点当たり	1.48	2.87	4.80	8.00	6.16	6.25
	県域	報告数	87	158	283	436	390	369
		定点当たり	1.19	2.16	3.88	5.97	5.34	5.13
流行性耳下腺炎	全県	報告数	72	95	81	102	83	65
		定点当たり	0.34	0.46	0.40	0.50	0.40	0.32
	県域	報告数	46	59	48	52	40	40
		定点当たり	0.63	0.81	0.66	0.71	0.55	0.56
急性出血性結膜炎	全県	報告数	-	1	1	1	-	1
		定点当たり	-	0.02	0.02	0.02	-	0.02
	県域	報告数	-	-	1	1	-	1
		定点当たり	-	-	0.07	0.07	-	0.07
流行性角結膜炎	全県	報告数	37	44	35	45	40	40
		定点当たり	0.86	1.05	0.85	1.05	0.98	0.95
	県域	報告数	14	20	17	27	18	21
		定点当たり	0.93	1.33	1.21	1.80	1.29	1.40
細菌性髄膜炎	全県	報告数	-	-	-	2	3	-
		定点当たり	-	-	-	0.20	0.30	-
	県域	報告数	-	-	-	2	1	-
		定点当たり	-	-	-	0.50	0.25	-
無菌性髄膜炎	全県	報告数	-	-	1	1	-	-
		定点当たり	-	-	0.10	0.10	-	-
	県域	報告数	-	-	-	1	-	-
		定点当たり	-	-	-	0.25	-	-
マイコプラズマ肺炎	全県	報告数	3	1	1	-	-	3
		定点当たり	0.27	0.11	0.10	-	-	0.30
	県域	報告数	-	1	-	-	-	-
		定点当たり	-	0.25	-	-	-	-
クラミジア肺炎 (オウム病を除く)	全県	報告数	-	-	-	-	-	-
		定点当たり	-	-	-	-	-	-
	県域	報告数	-	-	-	-	-	-
		定点当たり	-	-	-	-	-	-
感染性胃腸炎 (ロタウイルス)	全県	報告数	2	-	-	-	-	-
		定点当たり	0.18	-	-	-	-	-
	県域	報告数	-	-	-	-	-	-
		定点当たり	-	-	-	-	-	-