



# 神奈川県感染症発生情報（29週報）

（7月14日～7月20日）

<http://www.eiken.pref.kanagawa.jp/>



## 今週の注目感染症

～腸管出血性大腸菌感染症～ 腸管出血性大腸菌感染症の報告数が多い状況が続いています。今後も気温の高い状況が続き、その他の病原菌を含め食中毒の発生数が多くなることが予想されます。予防として最も大切なことは、トイレ後や食事前などの十分な手洗いです。また、調理の際の食品の十分な加熱、調理後の冷蔵保存に加え、なるべく早く食べきることも心がけましょう。

～ヘルパンギーナ～ 乳幼児に多い夏かぜの代表であるヘルパンギーナの報告数が増加しています。流行期が終わるまでは、手洗いやうがいによる予防を継続していきましょう。

## 今週の全数把握対象疾患

（当該週の国による集計及び各保健福祉事務所からの報告をもとに期日を決めて集計しているため、集計数が前後することがあります。）

分類	対象疾患	内訳				神奈川県
		県域	横浜市	川崎市	相模原市	
二類	結核	9	17		4	30
三類	腸管出血性大腸菌感染症		2	3		5
四類	レジオネラ症	1	1			2
五類	アメーバ赤痢	1	3			4
	侵襲性肺炎球菌感染症			1		1
	梅毒	1	1			2
	風しん		1			1
	麻しん	1				1

## 全数把握対象疾患情報

- 結核30例：10歳代2例、20歳代5例、30歳代4例、40歳代3例、50歳代2例、60歳代4例、70歳代4例、80歳代6例、病型は肺結核16例、肺結核及び結核性胸膜炎1例、肺結核及び喉頭結核1例、結核性胸膜炎1例、腸腰筋膿瘍1例、無症状病原体保有者10例
- 腸管出血性大腸菌感染症5例（有症状者4例）：年齢群は10歳未満1例、40歳代1例、60歳代1例、70歳代1例、80歳代1例、血清型・毒素型はO157 VT1VT2 3例、O157 VT1 1例、血清型不明VT1VT2 1例、推定感染地域は神奈川県2例、都道府県不明3例
- レジオネラ症2例：年齢群は60歳代1例、70歳代1例、病型は肺炎型2例、推定感染地域は神奈川県2例
- アメーバ赤痢4例：年齢群は30歳代1例、40歳代1例、50歳代2例、病型は腸管アメーバ症4例、推定感染経路は経口感染2例、同性間性的接触1例、不明1例、推定感染地域は神奈川県1例、静岡県1例、インドネシア1例、都道府県不明1例
- 侵襲性肺炎球菌感染症1例：年齢群は70歳代、推定感染地域は神奈川県、ワクチン接種歴は不明
- 梅毒2例：年齢群は30歳代1例、50歳代1例、病型は早期顕性梅毒 期1例、無症状病原体保有者1例、推定感染経路は同性間性的接触1例、異性間性的接触1例、推定感染地域は神奈川県1例、都道府県不明1例
- 風しん1例：年齢群は30歳代、病型は検査診断例、推定感染地域は神奈川県、ワクチン接種歴は不明
- 麻しん1例：年齢群は10歳未満、病型は臨床診断例、推定感染地域は神奈川県、ワクチン接種歴は接種あり

## 今週の定点把握対象疾患

- 咽頭結膜熱の定点当たり報告数が鎌倉保健福祉事務所三崎センター管内(5.50)、茅ヶ崎保健福祉事務所管内(3.00)で、警報レベル基準値(3.0)を超えています。
- 伝染性紅斑の定点当たり報告数が鎌倉保健福祉事務所管内(1.50)で、警報レベル継続基準値(1.0)を超えています。先週(2.00)に引き続き、警報レベルです。
- ヘルパンギーナの定点当たり報告数が厚木保健福祉事務所管内(14.00)、相模原市(11.00)、川崎市(10.52)、横浜市(8.23)、厚木保健福祉事務所大和センター管内(7.43)、藤沢市(7.22)、鎌倉保健福祉事務所管内(6.67)で、警報レベル基準値(6.0)を超えています。
- 流行性耳下腺炎の定点当たり報告数が横須賀市(4.11)で、注意報レベル(3.0)を超えています。

## 神奈川県感染症情報センター

神奈川県衛生研究所 企画情報部 衛生情報課

TEL:0467-83-4400(代表)

FAX:0467-89-5211(企画情報部)

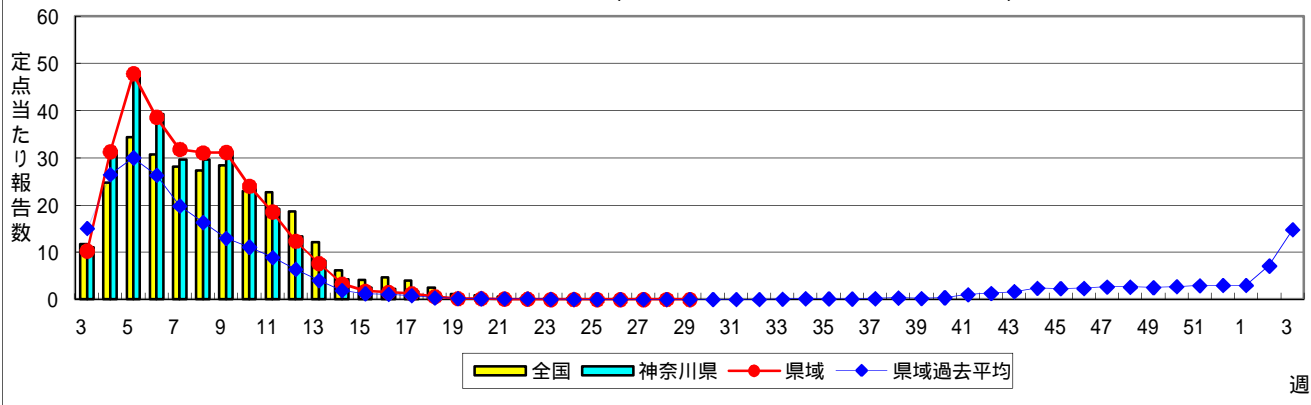
感染症発生動向調査事業は「感染症の予防及び感染症の患者に対する医療に関する法律」によって行われています。

\* 県域とは、神奈川県内の市町村のうち横浜市、川崎市、相模原市を除いた地域です。

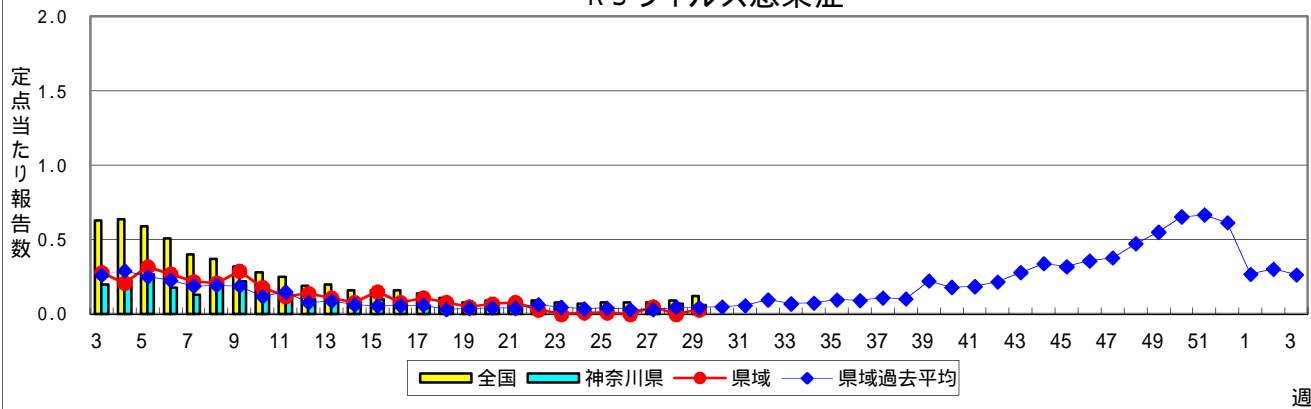
# 感染症発生動向調査:週報対象疾患の時系列グラフ

疾患名の括弧書きは、一般名称であり、正式名称ではありません。  
 神奈川県&県域(横浜市・川崎市・相模原市を除く)のデータです。

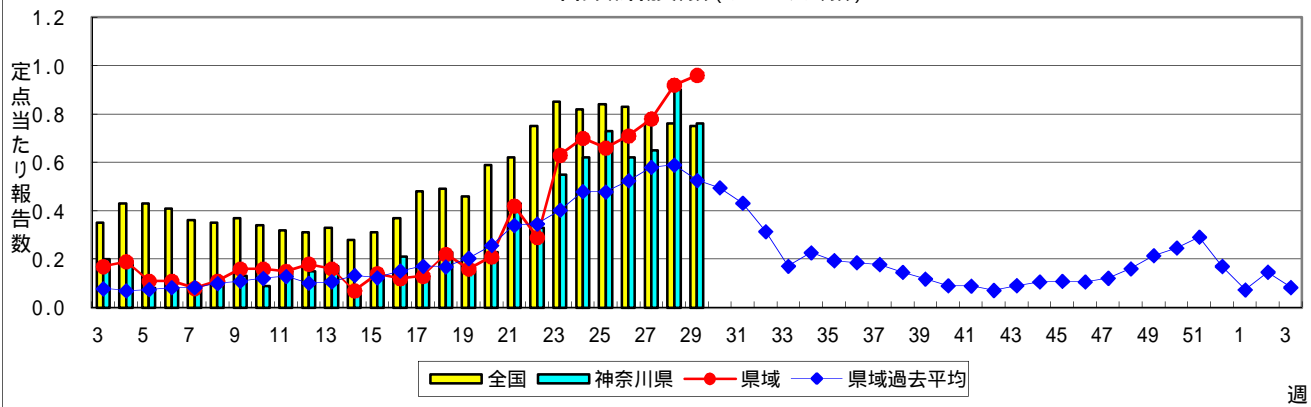
## インフルエンザ(高病原性鳥インフルエンザを除く)



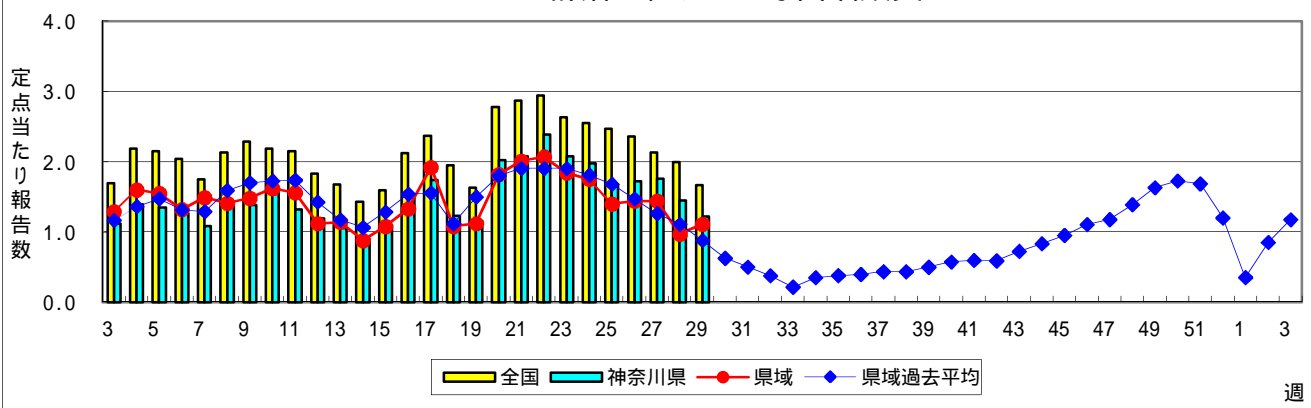
## RSウイルス感染症



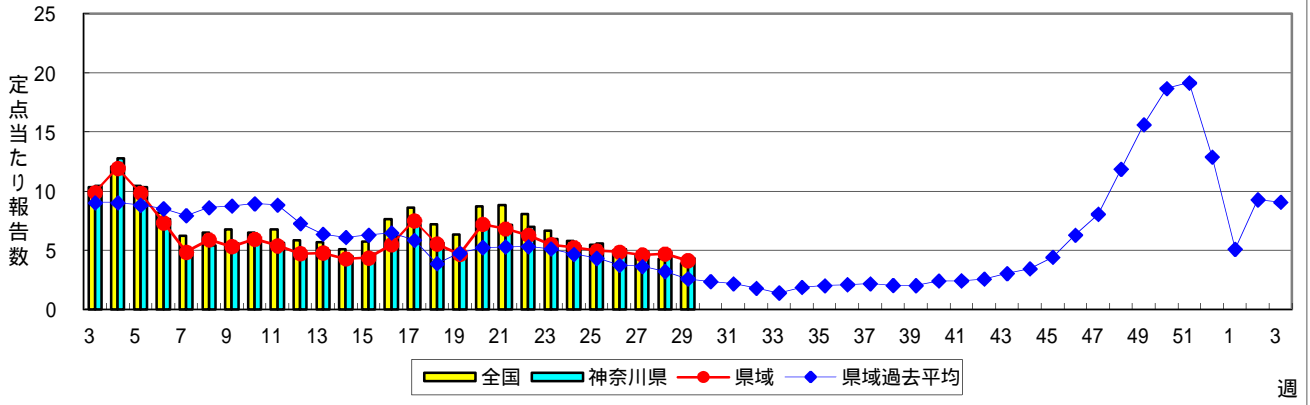
## 咽頭結膜熱(プール熱)



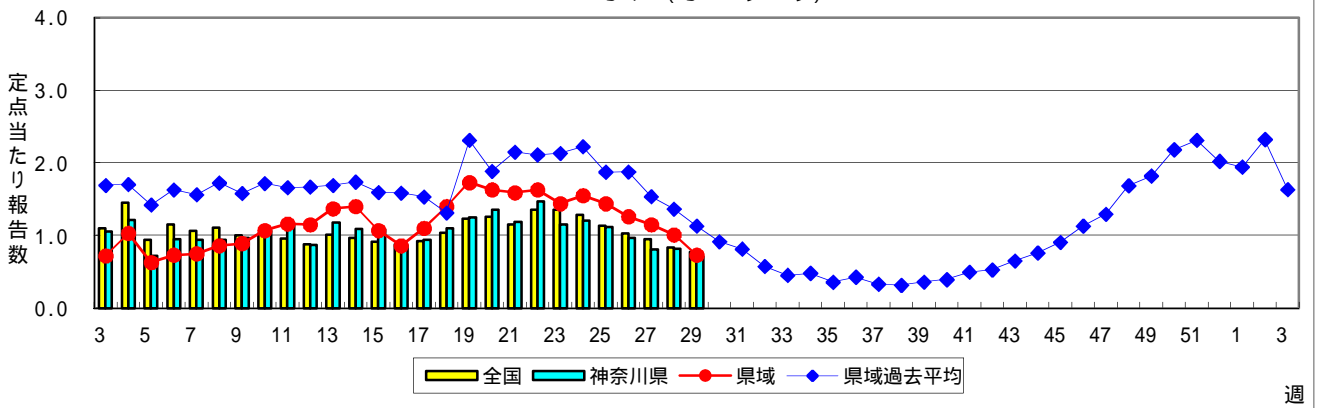
## A群溶血性レンサ球菌咽頭炎



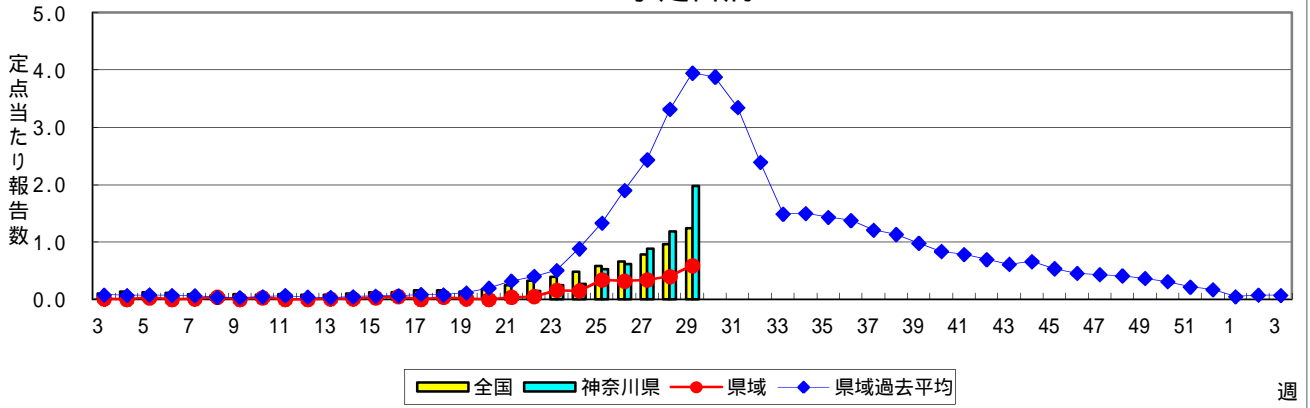
### 感染性胃腸炎



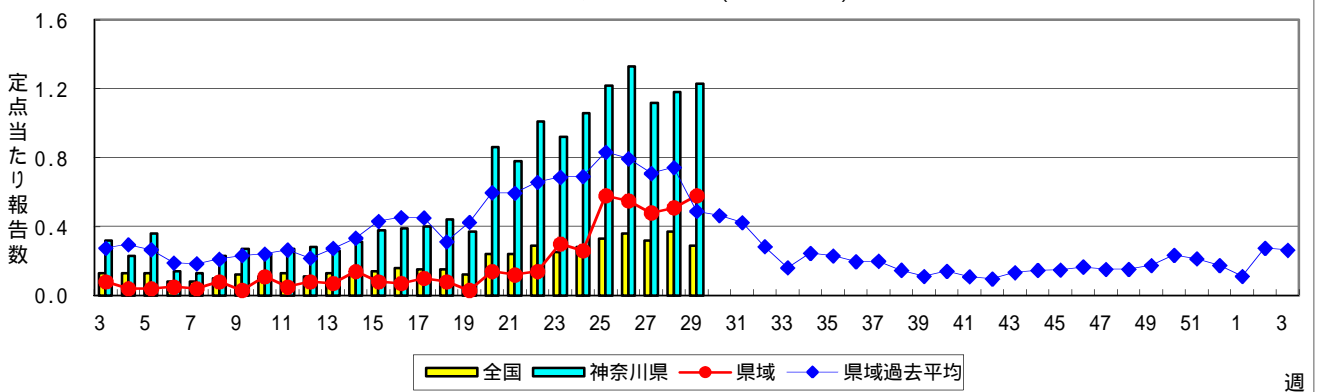
### 水痘(水ぼうそう)



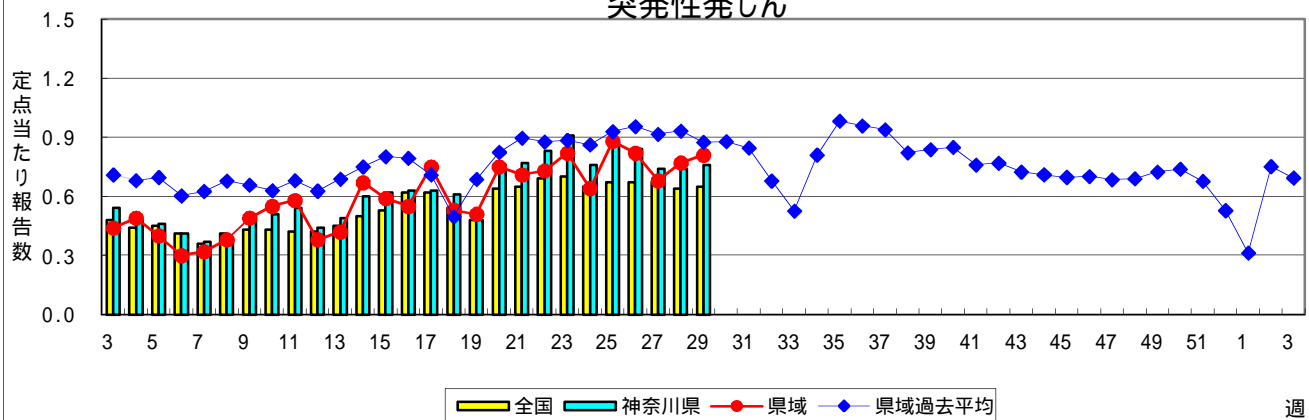
### 手足口病



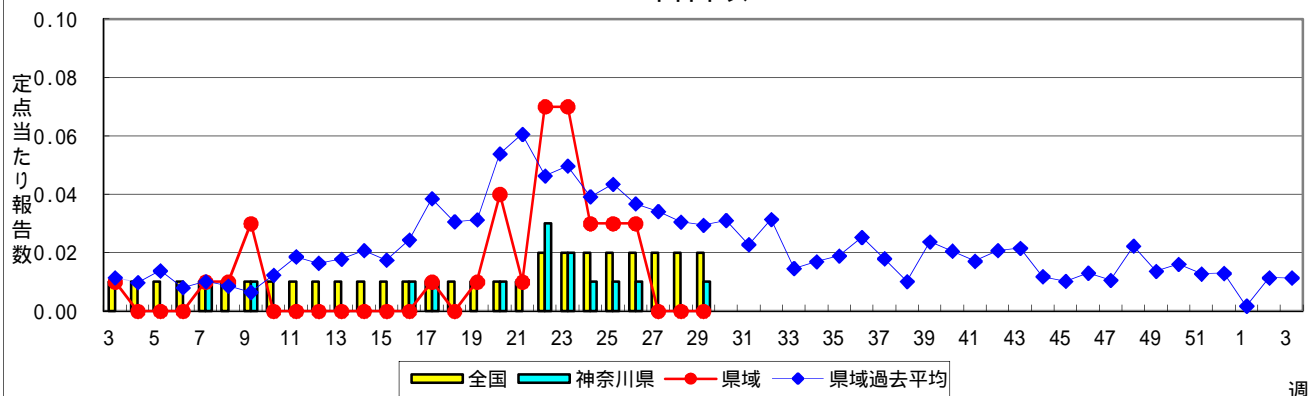
### 伝染性紅斑(リンゴ病)



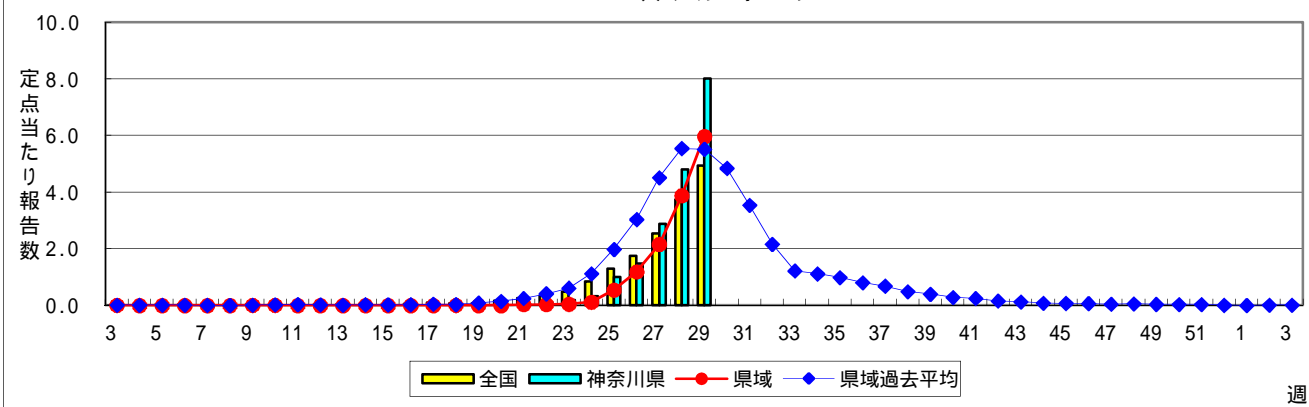
### 突発性発しん



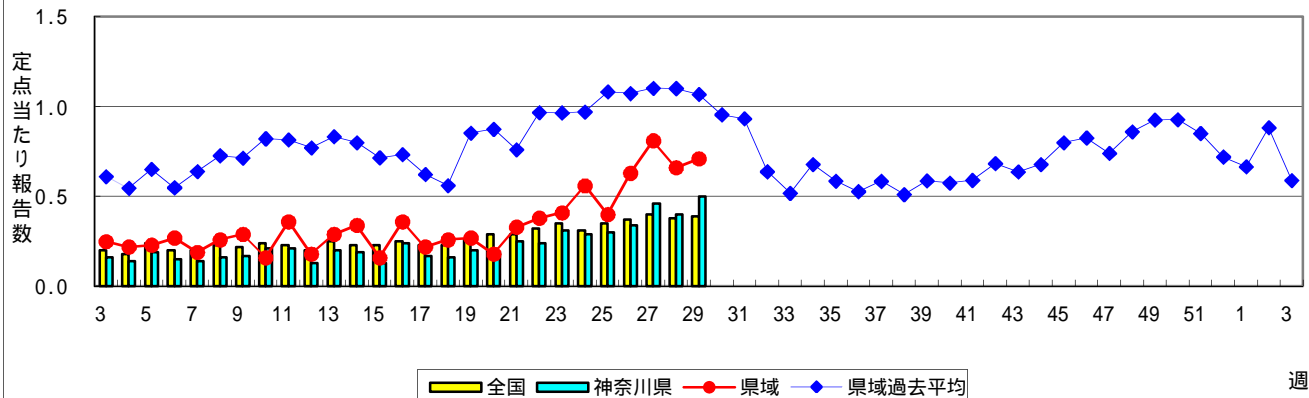
### 百日咳



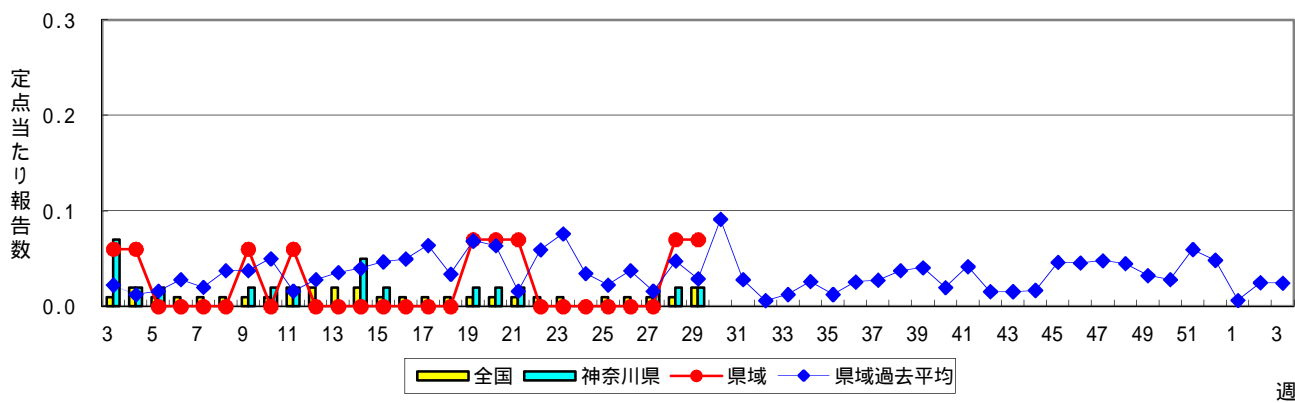
### ヘルパンギーナ



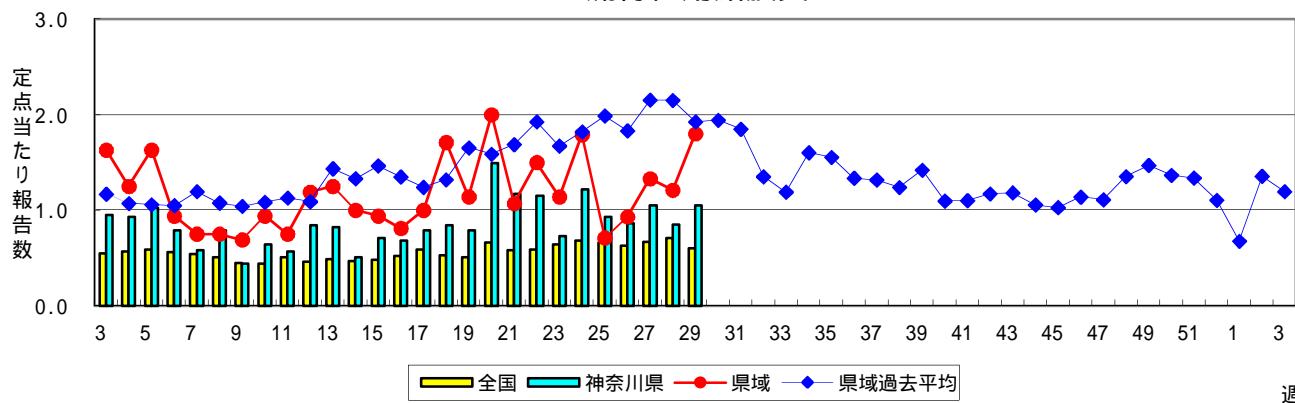
### 流行性耳下腺炎(おたふくかぜ)



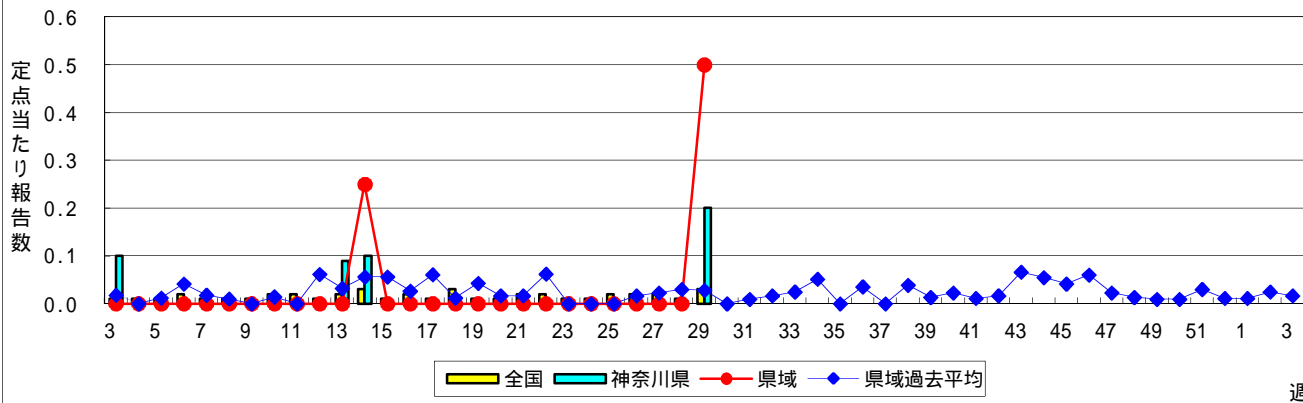
### 急性出血性結膜炎



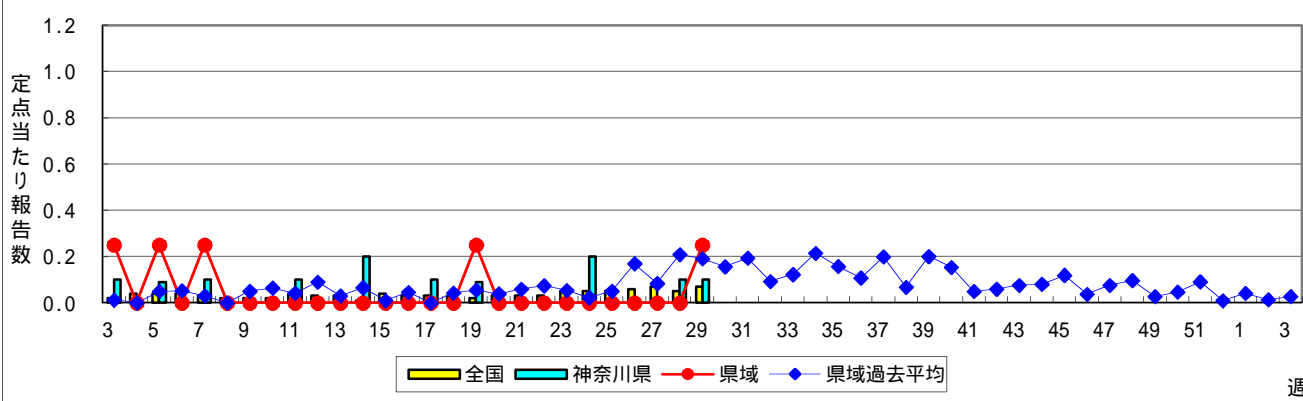
### 流行性角結膜炎



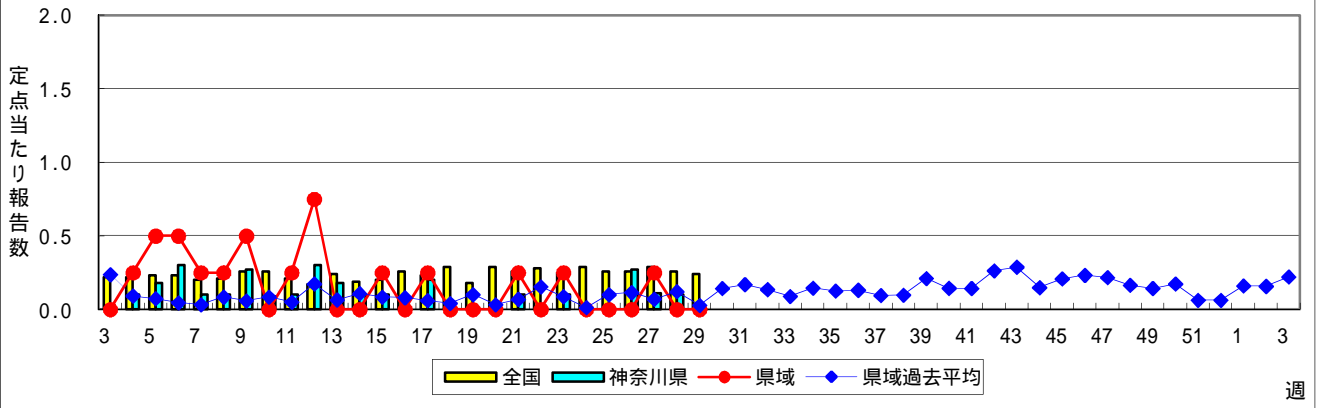
### 細菌性髄膜炎



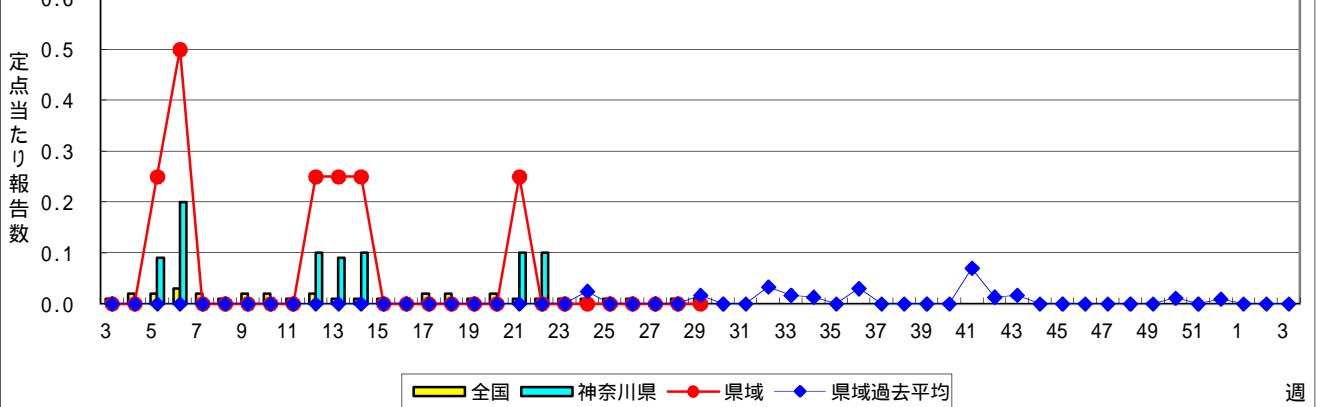
### 無菌性髄膜炎



### マイコプラズマ肺炎



### クラミジア肺炎(オウム病を除く)



### 感染性胃腸炎(ロタウイルス)

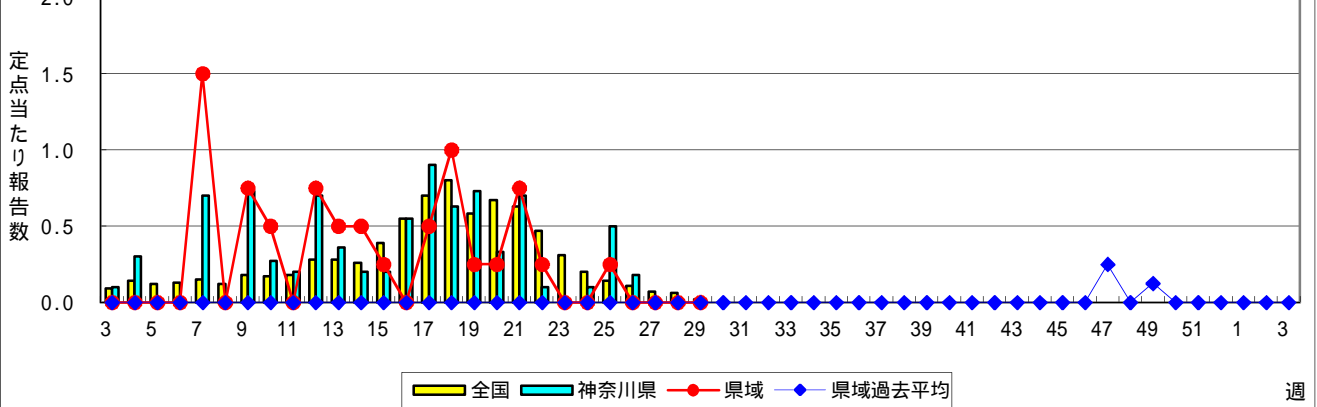


表1 報告数・定点当たり報告数 疾病、政令市・保健所別 (その1)

2014年29週(07月14日～07月20日)

神奈川県	インフルエンザ (高病原性鳥インフルエンザを除外)		RSウイルス感染症		咽頭結膜熱		A群溶血性レンサ球菌咽頭炎		感染性胃腸炎	
	報告数	定点当たり	報告数	定点当たり	報告数	定点当たり	報告数	定点当たり	報告数	定点当たり
全県	5	0.02	12	0.06	155	0.76	247	1.22	879	4.33
横浜市	2	0.02	3	0.04	67	0.82	84	1.02	312	3.80
川崎市	-	-	7	0.21	10	0.30	56	1.70	207	6.27
相模原市	-	-	-	-	8	0.53	26	1.73	58	3.87
県域 (横浜市、川崎市、相模原市を除く)	3	0.03	2	0.03	70	0.96	81	1.11	302	4.14
横須賀市	-	-	-	-	2	0.22	5	0.56	44	4.89
藤沢市	-	-	-	-	4	0.44	18	2.00	50	5.56
平塚	-	-	-	-	2	0.29	8	1.14	11	1.57
平塚 秦野センター	-	-	-	-	11	1.83	10	1.67	39	6.50
鎌倉	-	-	2	0.33	2	0.33	16	2.67	21	3.50
鎌倉 三崎センター	-	-	-	-	11	5.50	-	-	-	-
小田原	3	0.30	-	-	-	-	4	0.67	18	3.00
小田原 足柄上センター	-	-	-	-	-	-	-	-	1	0.33
厚木	-	-	-	-	16	1.45	8	0.73	64	5.82
厚木 大和センター	-	-	-	-	1	0.14	8	1.14	39	5.57
茅ヶ崎	-	-	-	-	21	3.00	4	0.57	15	2.14

神奈川県	水痘		手足口病		伝染性紅斑		突発性発しん		百日咳	
	報告数	定点当たり	報告数	定点当たり	報告数	定点当たり	報告数	定点当たり	報告数	定点当たり
全県	145	0.71	401	1.98	250	1.23	155	0.76	3	0.01
横浜市	47	0.57	204	2.49	163	1.99	68	0.83	1	0.01
川崎市	33	1.00	107	3.24	36	1.09	18	0.55	-	-
相模原市	12	0.80	47	3.13	9	0.60	10	0.67	2	0.13
県域 (横浜市、川崎市、相模原市を除く)	53	0.73	43	0.59	42	0.58	59	0.81	-	-
横須賀市	14	1.56	-	-	2	0.22	7	0.78	-	-
藤沢市	13	1.44	12	1.33	6	0.67	9	1.00	-	-
平塚	1	0.14	1	0.14	5	0.71	4	0.57	-	-
平塚 秦野センター	2	0.33	9	1.50	1	0.17	6	1.00	-	-
鎌倉	6	1.00	-	-	9	1.50	4	0.67	-	-
鎌倉 三崎センター	-	-	1	0.50	1	0.50	2	1.00	-	-
小田原	6	1.00	9	1.50	6	1.00	6	1.00	-	-
小田原 足柄上センター	1	0.33	-	-	1	0.33	1	0.33	-	-
厚木	6	0.55	2	0.18	2	0.18	11	1.00	-	-
厚木 大和センター	1	0.14	3	0.43	5	0.71	4	0.57	-	-
茅ヶ崎	3	0.43	6	0.86	4	0.57	5	0.71	-	-

神奈川県	ヘルパンギーナ		流行性耳下腺炎		急性出血性結膜炎		流行性角結膜炎		細菌性髄膜炎	
	報告数	定点当たり	報告数	定点当たり	報告数	定点当たり	報告数	定点当たり	報告数	定点当たり
全県	1,623	8.00	102	0.50	1	0.02	45	1.05	2	0.20
横浜市	675	8.23	43	0.52	-	-	12	0.71	-	-
川崎市	347	10.52	3	0.09	-	-	2	0.29	-	-
相模原市	165	11.00	4	0.27	-	-	4	1.00	-	-
県域 (横浜市、川崎市、相模原市を除く)	436	5.97	52	0.71	1	0.07	27	1.80	2	0.50
横須賀市	14	1.56	37	4.11	1	0.50	10	5.00	1	1.00
藤沢市	65	7.22	-	-	-	-	2	1.00	1	1.00
平塚	20	2.86	1	0.14	-	-	-	-	-	-
平塚 秦野センター	29	4.83	1	0.17	-	-	1	1.00	...	...
鎌倉	40	6.67	2	0.33	-	-	-	-	...	...
鎌倉 三崎センター	2	1.00	1	0.50	...	...	...	...	...	...
小田原	23	3.83	1	0.17	-	-	-	-	...	...
小田原 足柄上センター	3	1.00	-	-	...	...	...	...	...	...
厚木	154	14.00	6	0.55	-	-	12	4.00	-	-
厚木 大和センター	52	7.43	1	0.14	-	-	1	0.50	...	...
茅ヶ崎	34	4.86	2	0.29	-	-	1	1.00	...	...





表2 報告数・定点当たり報告数、疾病・年齢階級別  
(全県及び横浜市・川崎市・相模原市を除く県域) (その1)

2014年29週(07月14日~07月20日)

\*表2は、各保健福祉事務所からの最新の報告をもとに作成しているため、国の還元データである表1および表3の数値と一致しないことがあります。

インフルエンザ定点		項目	合計	~5か月	~11か月	1歳	2	3	4	5	6	7	8
インフルエンザ (高病原性鳥インフルエンザを除く)	全国	報告数	199	-	-	5	4	5	6	6	12	7	5
		定点当たり	0.04	-	-	0.00	0.00	0.00	0.00	0.00	0.00	0.00	0.00
	全県	報告数	5	-	-	1	-	1	-	-	-	1	-
		定点当たり	0.02	-	-	0.00	-	0.00	-	-	-	0.00	-
	県域	報告数	3	-	-	1	-	1	-	-	-	1	-
		定点当たり	0.03	-	-	0.01	-	0.01	-	-	-	0.01	-

小児科定点		項目	合計	~5か月	~11か月	1歳	2	3	4	5	6	7	8	
RSウイルス 感染症	全国	報告数	378	57	93	145	39	23	8	8	1	-	1	
		定点当たり	0.12	0.02	0.03	0.05	0.01	0.01	0.00	0.00	0.00	-	-	0.00
	全県	報告数	12	1	3	5	2	1	-	-	-	-	-	-
		定点当たり	0.06	0.00	0.01	0.02	0.01	0.00	-	-	-	-	-	-
	県域	報告数	2	-	1	1	-	-	-	-	-	-	-	-
		定点当たり	0.03	-	0.01	0.01	-	-	-	-	-	-	-	-
咽頭結膜熱	全国	報告数	2,354	9	121	428	329	370	346	297	155	92	57	
		定点当たり	0.75	0.00	0.04	0.14	0.10	0.12	0.11	0.09	0.05	0.03	0.02	
	全県	報告数	155	-	6	18	11	28	27	25	11	12	5	
		定点当たり	0.76	-	0.03	0.09	0.05	0.14	0.13	0.12	0.05	0.06	0.02	
	県域	報告数	70	-	3	4	6	13	12	9	4	7	3	
		定点当たり	0.96	-	0.04	0.05	0.08	0.18	0.16	0.12	0.05	0.10	0.04	
A群溶血性レンサ球菌咽頭炎	全国	報告数	5,243	10	38	250	359	620	778	851	590	449	328	
		定点当たり	1.67	0.00	0.01	0.08	0.11	0.20	0.25	0.27	0.19	0.14	0.10	
	全県	報告数	247	1	-	8	13	19	48	42	34	26	20	
		定点当たり	1.22	0.00	-	0.04	0.06	0.09	0.24	0.21	0.17	0.13	0.10	
	県域	報告数	81	-	-	4	6	3	15	12	16	9	5	
		定点当たり	1.11	-	-	0.05	0.08	0.04	0.21	0.16	0.22	0.12	0.07	
感染性胃腸炎	全国	報告数	12,226	188	1,051	1,725	1,375	1,277	1,082	1,011	754	552	506	
		定点当たり	3.89	0.06	0.33	0.55	0.44	0.41	0.34	0.32	0.24	0.18	0.16	
	全県	報告数	879	6	65	119	112	102	75	86	69	34	33	
		定点当たり	4.33	0.03	0.32	0.59	0.55	0.50	0.37	0.42	0.34	0.17	0.16	
	県域	報告数	302	1	22	38	35	37	31	32	18	15	13	
		定点当たり	4.14	0.01	0.30	0.52	0.48	0.51	0.42	0.44	0.25	0.21	0.18	
水痘	全国	報告数	2,429	30	126	325	353	468	438	277	175	91	54	
		定点当たり	0.77	0.01	0.04	0.10	0.11	0.15	0.14	0.09	0.06	0.03	0.02	
	全県	報告数	145	2	3	10	20	24	26	21	15	11	5	
		定点当たり	0.71	0.01	0.01	0.05	0.10	0.12	0.13	0.10	0.07	0.05	0.02	
	県域	報告数	53	2	1	6	8	10	7	4	5	5	4	
		定点当たり	0.73	0.03	0.01	0.08	0.11	0.14	0.10	0.05	0.07	0.07	0.05	

インフルエンザ定点		項目	9	10-14	15-19	20-29	30-39	40-49	50-59	60-69	70-79	80歳以上	
インフルエンザ (高病原性鳥インフルエンザを除く)	全国	報告数	5	21	14	19	27	11	20	8	12	12	
		定点当たり	0.00	0.00	0.00	0.00	0.01	0.00	0.00	0.00	0.00	0.00	0.00
	全県	報告数	-	1	-	-	1	-	-	-	-	-	-
		定点当たり	-	0.00	-	-	0.00	-	-	-	-	-	-
	県域	報告数	-	-	-	-	-	-	-	-	-	-	-
		定点当たり	-	-	-	-	-	-	-	-	-	-	-

小児科定点		項目	9	10-14	15-19	20歳以上
RSウイルス 感染症	全国	報告数	1	-	1	1
		定点当たり	0.00	-	0.00	0.00
	全県	報告数	-	-	-	-
		定点当たり	-	-	-	-
	県域	報告数	-	-	-	-
		定点当たり	-	-	-	-
咽頭結膜熱	全国	報告数	56	72	4	18
		定点当たり	0.02	0.02	0.00	0.01
	全県	報告数	4	5	1	2
		定点当たり	0.02	0.02	0.00	0.01
	県域	報告数	3	3	1	2
		定点当たり	0.04	0.04	0.01	0.03
A群溶血性レンサ球菌咽頭炎	全国	報告数	236	486	43	205
		定点当たり	0.08	0.15	0.01	0.07
	全県	報告数	7	19	2	8
		定点当たり	0.03	0.09	0.01	0.04
	県域	報告数	4	3	1	3
		定点当たり	0.05	0.04	0.01	0.04
感染性胃腸炎	全国	報告数	395	1,082	198	1,030
		定点当たり	0.13	0.34	0.06	0.33
	全県	報告数	19	59	14	86
		定点当たり	0.09	0.29	0.07	0.42
	県域	報告数	9	26	2	23
		定点当たり	0.12	0.36	0.03	0.32
水痘	全国	報告数	32	43	4	13
		定点当たり	0.01	0.01	0.00	0.00
	全県	報告数	3	4	-	1
		定点当たり	0.01	0.02	-	0.00
	県域	報告数	-	-	-	1
		定点当たり	-	-	-	0.01

表2 報告数・定点当たり報告数、疾病・年齢階級別  
(全県及び横浜市・川崎市・相模原市を除く県域) (その2)

2014年29週(07月14日～07月20日)

\*表2は、各保健福祉事務所からの最新の報告をもとに作成しているため、国の還元データである表1および表3の数値と一致しないことがあります。

小児科定点	項目	合計	～5か月	～11か月	1歳	
手足口病	全国	報告数	3,914	32	246	954
		定点当たり	1.24	0.01	0.08	0.30
	全県	報告数	401	4	26	84
		定点当たり	1.98	0.02	0.13	0.41
	県域	報告数	43	-	2	11
		定点当たり	0.59	-	0.03	0.15
伝染性紅斑	全国	報告数	909	1	19	45
		定点当たり	0.29	0.00	0.01	0.01
	全県	報告数	250	-	-	8
		定点当たり	1.23	-	-	0.04
	県域	報告数	42	-	-	2
		定点当たり	0.58	-	-	0.03
突発性発しん	全国	報告数	2,047	54	817	970
		定点当たり	0.65	0.02	0.26	0.31
	全県	報告数	155	2	53	80
		定点当たり	0.76	0.01	0.26	0.39
	県域	報告数	59	-	21	29
		定点当たり	0.81	-	0.29	0.40
百日咳	全国	報告数	52	11	3	3
		定点当たり	0.02	0.00	0.00	0.00
	全県	報告数	3	-	-	-
		定点当たり	0.01	-	-	-
	県域	報告数	-	-	-	-
		定点当たり	-	-	-	-
ヘルパンギーナ	全国	報告数	15,547	90	1,065	3,828
		定点当たり	4.94	0.03	0.34	1.22
	全県	報告数	1,623	7	76	341
		定点当たり	8.00	0.03	0.37	1.68
	県域	報告数	436	2	20	89
		定点当たり	5.97	0.03	0.27	1.22
流行性耳下腺炎	全国	報告数	1,219	-	3	64
		定点当たり	0.39	-	0.00	0.02
	全県	報告数	102	-	1	4
		定点当たり	0.50	-	0.00	0.02
	県域	報告数	52	-	-	1
		定点当たり	0.71	-	-	0.01

小児科定点	項目	2	3	4	5	6	7	8	9	10-14	15-19	20歳以上	
手足口病	全国	報告数	864	639	482	319	145	93	35	31	47	4	23
		定点当たり	0.27	0.20	0.15	0.10	0.05	0.03	0.01	0.01	0.01	0.00	0.01
	全県	報告数	74	67	56	39	18	10	7	2	6	1	7
		定点当たり	0.36	0.33	0.28	0.19	0.09	0.05	0.03	0.01	0.03	0.00	0.03
	県域	報告数	13	1	6	5	2	1	-	-	2	-	-
		定点当たり	0.18	0.01	0.08	0.07	0.03	0.01	-	-	0.03	-	-
伝染性紅斑	全国	報告数	62	116	162	145	131	86	49	34	37	1	21
		定点当たり	0.02	0.04	0.05	0.05	0.04	0.03	0.02	0.01	0.01	0.00	0.01
	全県	報告数	17	30	54	44	38	21	12	2	6	1	7
		定点当たり	0.08	0.15	0.27	0.22	0.19	0.10	0.06	0.01	0.03	0.00	0.03
	県域	報告数	3	7	6	9	5	3	2	2	3	-	-
		定点当たり	0.04	0.10	0.08	0.12	0.07	0.04	0.03	0.03	0.04	-	-
突発性発しん	全国	報告数	158	37	6	1	2	-	-	1	1	-	-
		定点当たり	0.05	0.01	0.00	0.00	0.00	-	-	0.00	0.00	-	-
	全県	報告数	13	6	-	1	-	-	-	-	-	-	-
		定点当たり	0.06	0.03	-	0.00	-	-	-	-	-	-	-
	県域	報告数	6	2	-	1	-	-	-	-	-	-	-
		定点当たり	0.08	0.03	-	0.01	-	-	-	-	-	-	-
百日咳	全国	報告数	2	4	1	2	-	-	2	4	9	3	8
		定点当たり	0.00	0.00	0.00	0.00	-	-	0.00	0.00	0.00	0.00	0.00
	全県	報告数	-	-	-	-	-	-	-	-	1	2	-
		定点当たり	-	-	-	-	-	-	-	-	0.00	0.01	-
	県域	報告数	-	-	-	-	-	-	-	-	-	-	-
		定点当たり	-	-	-	-	-	-	-	-	-	-	-
ヘルパンギーナ	全国	報告数	3,149	2,431	2,075	1,284	749	366	207	116	137	8	42
		定点当たり	1.00	0.77	0.66	0.41	0.24	0.12	0.07	0.04	0.04	0.00	0.01
	全県	報告数	319	248	239	137	127	50	30	23	17	-	9
		定点当たり	1.57	1.22	1.18	0.67	0.63	0.25	0.15	0.11	0.08	-	0.04
	県域	報告数	78	65	60	42	35	14	8	12	9	-	2
		定点当たり	1.07	0.89	0.82	0.58	0.48	0.19	0.11	0.16	0.12	-	0.03
流行性耳下腺炎	全国	報告数	89	150	203	199	150	109	73	63	87	7	22
		定点当たり	0.03	0.05	0.06	0.06	0.05	0.03	0.02	0.02	0.03	0.00	0.01
	全県	報告数	8	9	13	15	13	8	7	6	16	2	-
		定点当たり	0.04	0.04	0.06	0.07	0.06	0.04	0.03	0.03	0.08	0.01	-
	県域	報告数	3	4	6	11	6	4	4	2	10	1	-
		定点当たり	0.04	0.05	0.08	0.15	0.08	0.05	0.05	0.03	0.14	0.01	-

表2 報告数・定点当たり報告数、疾病・年齢階級別  
(全県及び横浜市・川崎市・相模原市を除く県域) (その3)

2014年29週(07月14日~07月20日)

\*表2は、各保健福祉事務所からの最新の報告をもとに作成しているため、国の還元データである表1および表3の数値と一致しないことがあります。

眼科定点		項目	合計	~5か月	~11か月	1歳	2	3	4	5	6	7	8
急性出血性結膜炎	全国	報告数	15	-	-	-	-	1	-	-	-	-	-
		定点当たり	0.02	-	-	-	-	0.00	-	-	-	-	-
	全県	報告数	1	-	-	-	-	-	-	-	-	-	-
定点当たり		0.02	-	-	-	-	-	-	-	-	-	-	
県域	報告数	1	-	-	-	-	-	-	-	-	-	-	
	定点当たり	0.07	-	-	-	-	-	-	-	-	-	-	
流行性角結膜炎	全国	報告数	413	4	3	17	12	18	15	11	9	7	5
		定点当たり	0.60	0.01	0.00	0.02	0.02	0.03	0.02	0.02	0.01	0.01	0.01
	全県	報告数	45	-	-	3	1	1	1	-	1	1	-
定点当たり		1.05	-	-	0.07	0.02	0.02	0.02	-	0.02	0.02	-	
県域	報告数	27	-	-	2	1	-	1	-	1	1	-	
	定点当たり	1.80	-	-	0.13	0.07	-	0.07	-	0.07	0.07	-	

基幹定点(週報)		項目	合計	0歳	1-4	5-9	10-14	15-19	20-24	25-29	30-34	35-39	40-44
細菌性髄膜炎	全国	報告数	13	2	1	-	-	-	-	-	2	-	-
		定点当たり	0.03	0.00	0.00	-	-	-	-	-	0.00	-	-
	全県	報告数	2	1	1	-	-	-	-	-	-	-	-
定点当たり		0.20	0.10	0.10	-	-	-	-	-	-	-	-	
県域	報告数	2	1	1	-	-	-	-	-	-	-	-	
	定点当たり	0.50	0.25	0.25	-	-	-	-	-	-	-	-	
無菌性髄膜炎	全国	報告数	34	5	2	4	3	3	-	-	4	4	4
		定点当たり	0.07	0.01	0.00	0.01	0.01	0.01	-	-	0.01	0.01	0.01
	全県	報告数	1	1	-	-	-	-	-	-	-	-	-
定点当たり		0.10	0.10	-	-	-	-	-	-	-	-	-	
県域	報告数	1	1	-	-	-	-	-	-	-	-	-	
	定点当たり	0.25	0.25	-	-	-	-	-	-	-	-	-	
マイコプラズマ肺炎	全国	報告数	115	2	44	19	8	5	1	4	6	4	-
		定点当たり	0.24	0.00	0.09	0.04	0.02	0.01	0.00	0.01	0.01	0.01	0.01
	全県	報告数	-	-	-	-	-	-	-	-	-	-	-
定点当たり		-	-	-	-	-	-	-	-	-	-	-	
県域	報告数	-	-	-	-	-	-	-	-	-	-	-	
	定点当たり	-	-	-	-	-	-	-	-	-	-	-	
クラミジア肺炎(オウム病を除く)	全国	報告数	4	-	-	-	-	-	-	-	-	-	-
		定点当たり	0.01	-	-	-	-	-	-	-	-	-	-
	全県	報告数	-	-	-	-	-	-	-	-	-	-	-
定点当たり		-	-	-	-	-	-	-	-	-	-	-	
県域	報告数	-	-	-	-	-	-	-	-	-	-	-	
	定点当たり	-	-	-	-	-	-	-	-	-	-	-	
感染性胃腸炎(ロタウイルス)	全国	報告数	10	2	7	1	-	-	-	-	-	-	-
		定点当たり	0.02	0.00	0.01	0.00	-	-	-	-	-	-	-
	全県	報告数	-	-	-	-	-	-	-	-	-	-	-
定点当たり		-	-	-	-	-	-	-	-	-	-	-	
県域	報告数	-	-	-	-	-	-	-	-	-	-	-	
	定点当たり	-	-	-	-	-	-	-	-	-	-	-	

眼科定点		項目	9	10-14	15-19	20-29	30-39	40-49	50-59	60-69	70歳以上
急性出血性結膜炎	全国	報告数	-	-	2	2	5	3	-	1	1
		定点当たり	-	-	0.00	0.00	0.01	0.00	-	0.00	0.00
	全県	報告数	-	-	-	-	1	-	-	-	-
定点当たり		-	-	-	-	0.02	-	-	-	-	
県域	報告数	-	-	-	-	1	-	-	-	-	
	定点当たり	-	-	-	-	0.07	-	-	-	-	
流行性角結膜炎	全国	報告数	6	17	16	51	94	56	26	27	19
		定点当たり	0.01	0.02	0.02	0.07	0.14	0.08	0.04	0.04	0.03
	全県	報告数	2	2	1	6	12	10	-	1	3
定点当たり		0.05	0.05	0.02	0.14	0.28	0.23	-	0.02	0.07	
県域	報告数	1	-	1	2	8	6	-	1	2	
	定点当たり	0.07	-	0.07	0.13	0.53	0.40	-	0.07	0.13	

基幹定点(週報)		項目	45-49	50-54	55-59	60-64	65-69	70歳以上
細菌性髄膜炎	全国	報告数	1	-	-	4	-	3
		定点当たり	0.00	-	-	0.01	-	0.01
	全県	報告数	-	-	-	-	-	-
定点当たり		-	-	-	-	-	-	
県域	報告数	-	-	-	-	-	-	
	定点当たり	-	-	-	-	-	-	
無菌性髄膜炎	全国	報告数	-	-	1	1	1	2
		定点当たり	-	-	0.00	0.00	0.00	0.00
	全県	報告数	-	-	-	-	-	-
定点当たり		-	-	-	-	-	-	
県域	報告数	-	-	-	-	-	-	
	定点当たり	-	-	-	-	-	-	
マイコプラズマ肺炎	全国	報告数	1	1	-	-	7	13
		定点当たり	0.00	0.00	-	-	0.01	0.03
	全県	報告数	-	-	-	-	-	-
定点当たり		-	-	-	-	-	-	
県域	報告数	-	-	-	-	-	-	
	定点当たり	-	-	-	-	-	-	
クラミジア肺炎(オウム病を除く)	全国	報告数	-	-	-	-	-	4
		定点当たり	-	-	-	-	-	0.01
	全県	報告数	-	-	-	-	-	-
定点当たり		-	-	-	-	-	-	
県域	報告数	-	-	-	-	-	-	
	定点当たり	-	-	-	-	-	-	
感染性胃腸炎(ロタウイルス)	全国	報告数	-	-	-	-	-	-
		定点当たり	-	-	-	-	-	-
	全県	報告数	-	-	-	-	-	-
定点当たり		-	-	-	-	-	-	
県域	報告数	-	-	-	-	-	-	
	定点当たり	-	-	-	-	-	-	

表3 5週前～今週の推移 (その1)  
(全県及び横浜市・川崎市・相模原市を除く県域)

2014年29週(07月14日～07月20日)

疾病名	項目		5週前	4週前	3週前	2週前	1週前	今週
			24週	25週	26週	27週	28週	29週
			(06月09日 ～06月15 日)	(06月16日 ～06月22 日)	(06月23日 ～06月29 日)	(06月30日 ～07月06 日)	(07月07日 ～07月13 日)	(07月14日 ～07月20 日)
インフルエンザ (高病原性鳥インフル ガを除く)	全県	報告数	29	21	5	3	5	5
		定点当たり	0.09	0.07	0.02	0.01	0.02	0.02
	県域	報告数	6	1	2	1	4	3
		定点当たり	0.05	0.01	0.02	0.01	0.04	0.03
RSウイルス 感染症	全県	報告数	4	5	1	6	14	12
		定点当たり	0.02	0.02	-	0.03	0.07	0.06
	県域	報告数	1	1	-	4	-	2
		定点当たり	0.01	0.01	-	0.05	-	0.03
咽頭結膜熱	全県	報告数	129	151	129	135	184	155
		定点当たり	0.62	0.73	0.62	0.65	0.90	0.76
	県域	報告数	51	48	52	57	67	70
		定点当たり	0.70	0.66	0.71	0.78	0.92	0.96
A群溶血性レ ンサ球菌咽頭 炎	全県	報告数	414	349	360	366	297	247
		定点当たり	1.98	1.68	1.72	1.76	1.45	1.22
	県域	報告数	128	102	105	105	71	81
		定点当たり	1.75	1.40	1.44	1.44	0.97	1.11
感染性胃腸炎	全県	報告数	1,121	1,164	1,068	1,017	988	879
		定点当たり	5.36	5.60	5.11	4.89	4.82	4.33
	県域	報告数	383	362	355	337	344	302
		定点当たり	5.25	4.96	4.86	4.62	4.71	4.14
水痘	全県	報告数	250	233	202	169	168	145
		定点当たり	1.20	1.12	0.97	0.81	0.82	0.71
	県域	報告数	113	105	92	84	74	53
		定点当たり	1.55	1.44	1.26	1.15	1.01	0.73
手足口病	全県	報告数	57	110	129	184	243	401
		定点当たり	0.27	0.53	0.62	0.88	1.19	1.98
	県域	報告数	11	25	23	25	29	43
		定点当たり	0.15	0.34	0.32	0.34	0.40	0.59
伝染性紅斑	全県	報告数	222	254	277	233	242	250
		定点当たり	1.06	1.22	1.33	1.12	1.18	1.23
	県域	報告数	19	42	40	35	37	42
		定点当たり	0.26	0.58	0.55	0.48	0.51	0.58
突発性発しん	全県	報告数	159	182	175	154	152	155
		定点当たり	0.76	0.88	0.84	0.74	0.74	0.76
	県域	報告数	47	64	60	50	56	59
		定点当たり	0.64	0.88	0.82	0.68	0.77	0.81

表3 5週前～今週の推移 (その2)  
(全県及び横浜市・川崎市・相模原市を除く県域)

2014年29週(07月14日～07月20日)

疾病名	項目		5週前	4週前	3週前	2週前	1週前	今週
			24週	25週	26週	27週	28週	29週
			(06月09日 ～06月15 日)	(06月16日 ～06月22 日)	(06月23日 ～06月29 日)	(06月30日 ～07月06 日)	(07月07日 ～07月13 日)	(07月14日 ～07月20 日)
百日咳	全県	報告数	3	2	2	-	-	3
		定点当たり	0.01	0.01	0.01	-	-	0.01
	県域	報告数	2	2	2	-	-	-
		定点当たり	0.03	0.03	0.03	-	-	-
ヘルパンギーナ	全県	報告数	68	207	310	597	983	1,623
		定点当たり	0.33	1.00	1.48	2.87	4.80	8.00
	県域	報告数	9	40	87	158	283	436
		定点当たり	0.12	0.55	1.19	2.16	3.88	5.97
流行性耳下腺炎	全県	報告数	61	62	72	95	81	102
		定点当たり	0.29	0.30	0.34	0.46	0.40	0.50
	県域	報告数	41	29	46	59	48	52
		定点当たり	0.56	0.40	0.63	0.81	0.66	0.71
急性出血性結膜炎	全県	報告数	-	-	-	1	1	1
		定点当たり	-	-	-	0.02	0.02	0.02
	県域	報告数	-	-	-	-	1	1
		定点当たり	-	-	-	-	0.07	0.07
流行性角結膜炎	全県	報告数	50	37	37	44	35	45
		定点当たり	1.22	0.93	0.86	1.05	0.85	1.05
	県域	報告数	25	10	14	20	17	27
		定点当たり	1.79	0.71	0.93	1.33	1.21	1.80
細菌性髄膜炎	全県	報告数	-	-	-	-	-	2
		定点当たり	-	-	-	-	-	0.20
	県域	報告数	-	-	-	-	-	2
		定点当たり	-	-	-	-	-	0.50
無菌性髄膜炎	全県	報告数	2	-	-	-	1	1
		定点当たり	0.20	-	-	-	0.10	0.10
	県域	報告数	-	-	-	-	-	1
		定点当たり	-	-	-	-	-	0.25
マイコプラズマ肺炎	全県	報告数	-	-	3	1	1	-
		定点当たり	-	-	0.27	0.11	0.10	-
	県域	報告数	-	-	-	1	-	-
		定点当たり	-	-	-	0.25	-	-
クラミジア肺炎 (オウム病を除く)	全県	報告数	-	-	-	-	-	-
		定点当たり	-	-	-	-	-	-
	県域	報告数	-	-	-	-	-	-
		定点当たり	-	-	-	-	-	-
感染性胃腸炎 (ロタウイルス)	全県	報告数	1	5	2	-	-	-
		定点当たり	0.10	0.50	0.18	-	-	-
	県域	報告数	-	1	-	-	-	-
		定点当たり	-	0.25	-	-	-	-