



神奈川県感染症発生情報（28週報）

（7月7日～7月13日）

<http://www.eiken.pref.kanagawa.jp/>



今週の注目感染症

～腸管出血性大腸菌感染症～腸管出血性大腸菌感染症の報告数が6月以降急増しており、今後もさらに増加することが予想されます。予防として最も大切なことは、トイレ後や食事前などの十分な手洗いです。また、調理の際の食品の十分な加熱、調理後の冷蔵保存に加え、なるべく早く食べきることも心がけましょう。

今週の全数把握対象疾患

（当該週の国による集計及び各保健福祉事務所からの報告をもとに期日を決めて集計しているため、集計数が前後することがあります。）

分類	対象疾患	内訳				神奈川県
		県域	横浜市	川崎市	相模原市	
二類	結核	12	18	1	4	35
三類	腸管出血性大腸菌感染症	1	3	4		8
四類	つつが虫病	1				1
	レジオネラ症	1	1			2
五類	アメーバ赤痢		1	2		3
	後天性免疫不全症候群		1	2	1	4
	ジアルジア症			1		1
	侵襲性インフルエンザ菌感染症		1			1
	侵襲性髄膜炎菌感染症		1			1
	侵襲性肺炎球菌感染症	2				2
	風しん	1		1		2
麻しん	3				3	

全数把握対象疾患情報

- 結核35例：10歳代1例、20歳代1例、30歳代5例、40歳代4例、50歳代6例、60歳代6例、70歳代5例、80歳代7例、病型は肺結核19例、結核性胸膜炎2例、結核性胸膜炎・腹膜炎1例、頸部リンパ節結核2例、無症状病原体保有者11例
- 腸管出血性大腸菌感染症8例（有症状者8例のうちHUS 1例）：年齢群は10歳未満2例、10歳代2例、20歳代1例、30歳代1例、50歳代1例、60歳代1例、血清型・毒素型はO121 VT1 1例、O157 VT1VT2 4例、O157 VT2 1例、血清型・毒素型不明ベロ毒素陽性1例、HUS 1例、推定感染地域は神奈川県7例、都道府県不明1例
- つつが虫病1例：年齢群は60歳代、感染地域は神奈川県
- レジオネラ症2例：年齢群は60歳代2例、病型は肺炎型2例、推定感染地域は神奈川県1例、北海道1例
- アメーバ赤痢3例：年齢群は30歳代1例、50歳代2例、病型は腸管アメーバ症2例、腸管外アメーバ症1例、推定感染経路は同性間性的接触1例、異性間性的性的接触1例、不明1例、推定感染地域は神奈川県1例、東京都1例、都道府県不明1例
- 後天性免疫不全症候群4例：20歳代2例、50歳代2例、病型は無症候性キャリア1例、AIDS 2例、その他1例、推定感染経路は異性間性的接触3例、不明1例、推定感染地域は日本国内3例、ラオス1例
- ジアルジア症1例：年齢群は20歳代、推定感染経路は性的接触、推定感染地域は神奈川県
- 侵襲性インフルエンザ菌感染症1例：年齢群は90歳代、推定感染地域は神奈川県、ワクチン接種歴は不明
- 侵襲性髄膜炎菌感染症1例：年齢群は70歳代、推定感染地域は都道府県不明
- 侵襲性肺炎球菌感染症2例：年齢群は60歳代1例、70歳代1例、推定感染地域は神奈川県1例、東京都1例、ワクチン接種歴は接種なし1例、不明1例
- 風しん2例：年齢群は10歳未満1例、30歳代1例、病型は検査診断例1例、臨床診断例1例、推定感染地域は神奈川県2例、ワクチン接種歴は接種あり1例、不明1例
- 麻しん3例：年齢群は20歳代1例、30歳代1例、40歳代1例、病型は検査診断例2例、臨床診断例1例、感染地域は神奈川県3例、ワクチン接種歴は接種あり1例、接種なし2例

今週の定点把握対象疾患

- 咽頭結膜熱の定点当たり報告数が鎌倉保健福祉事務所三崎センター管内(4.50)、茅ヶ崎保健福祉事務所管内(3.43)で、警報レベル基準値(3.0)を超えています。
- 伝染性紅斑の定点当たり報告数が鎌倉保健福祉事務所管内(2.0)で、警報レベル基準値(2.0)となっています。
- ヘルパンギーナの定点当たり報告数が厚木保健福祉事務所管内(9.45)、相模原市(6.57)、川崎市(6.27)、藤沢市(6.22)で、警報レベル基準値(6.0)を超えています。
- 流行性耳下腺炎の定点当たり報告数が横須賀市(3.78)で多くなっています。

神奈川県感染症情報センター

神奈川県衛生研究所 企画情報部 衛生情報課

TEL:0467-83-4400(代表)

FAX:0467-89-5211(企画情報部)

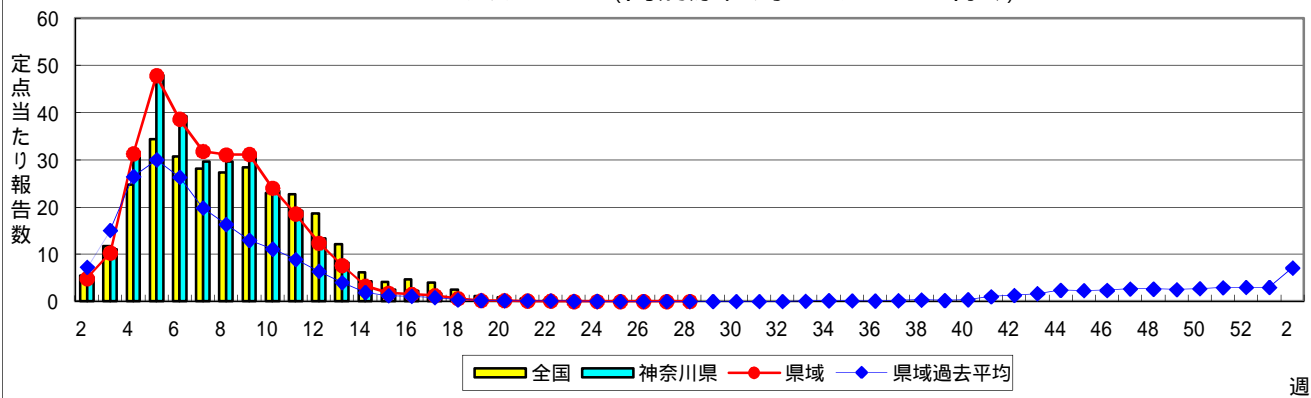
感染症発生動向調査事業は「感染症の予防及び感染症の患者に対する医療に関する法律」によって行われています。

* 県域とは、神奈川県内の市町村のうち横浜市、川崎市、相模原市を除いた地域です。

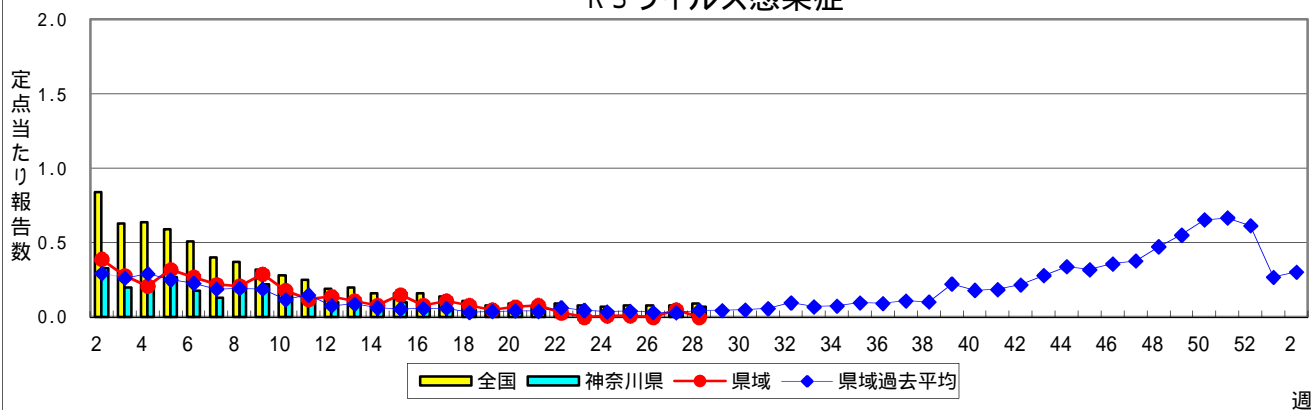
感染症発生動向調査:週報対象疾患の時系列グラフ

疾患名の括弧書きは、一般名称であり、正式名称ではありません。
 神奈川県&県域(横浜市・川崎市・相模原市を除く)のデータです。

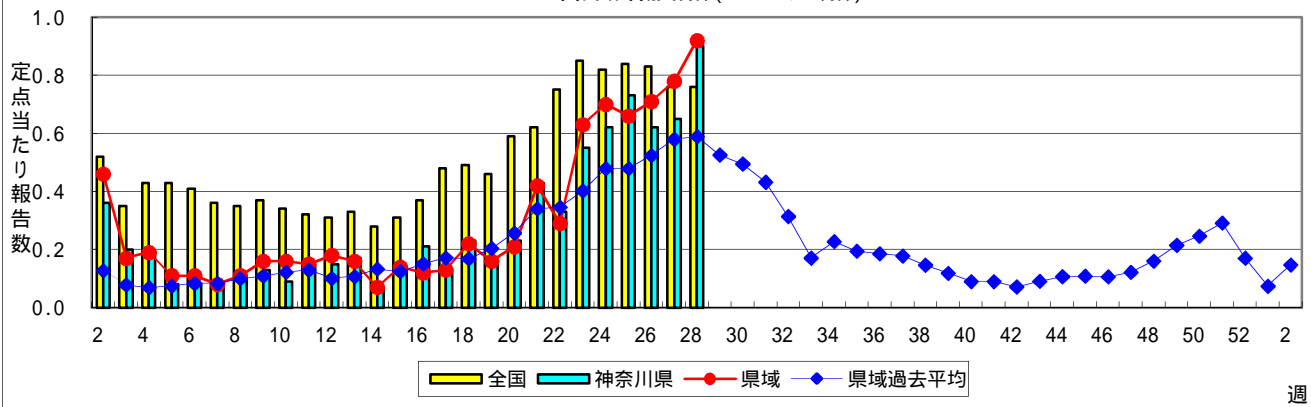
インフルエンザ(高病原性鳥インフルエンザを除く)



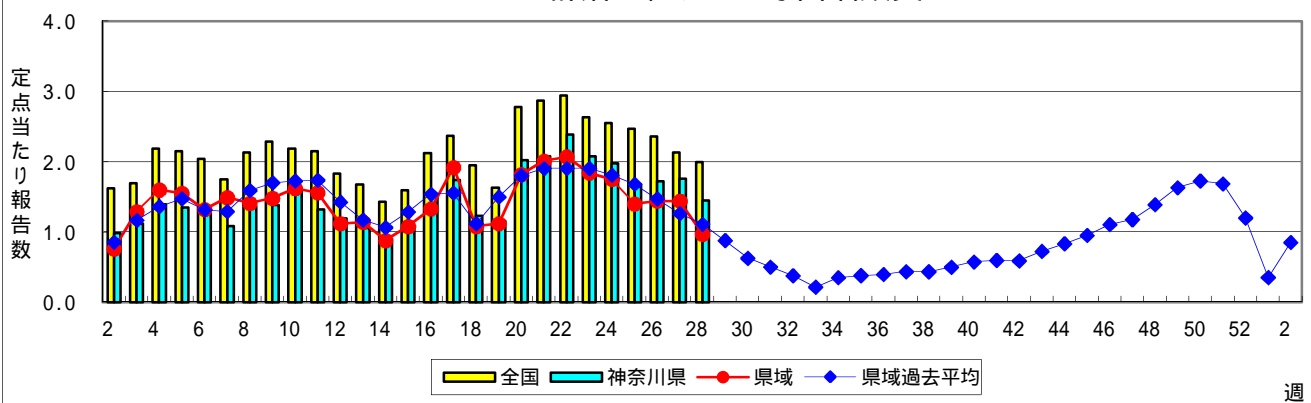
RSウイルス感染症



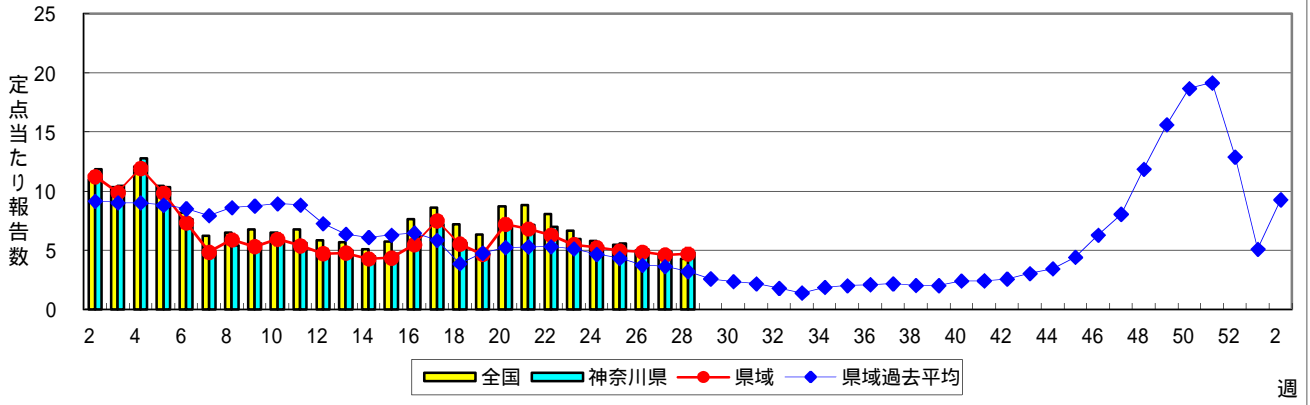
咽頭結膜熱(プール熱)



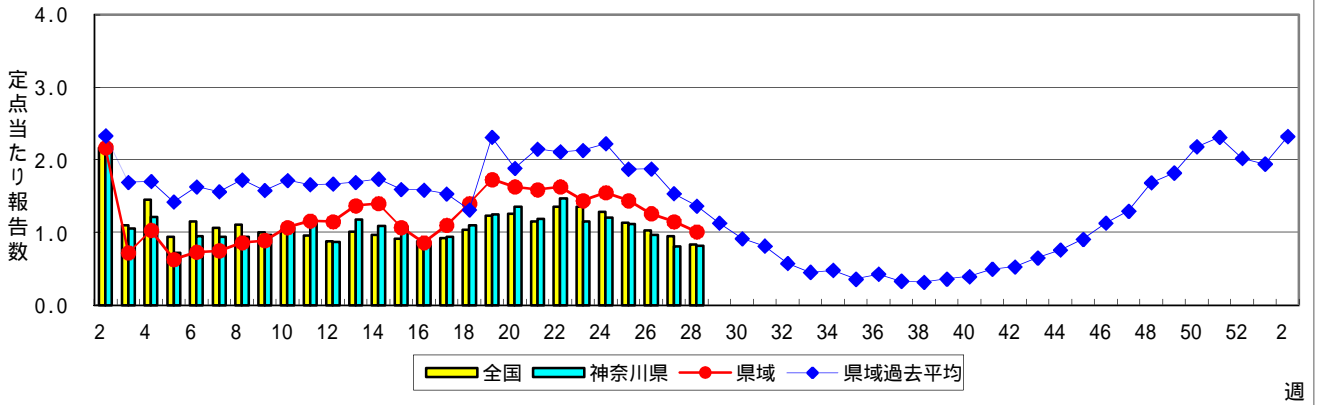
A群溶血性レンサ球菌咽頭炎



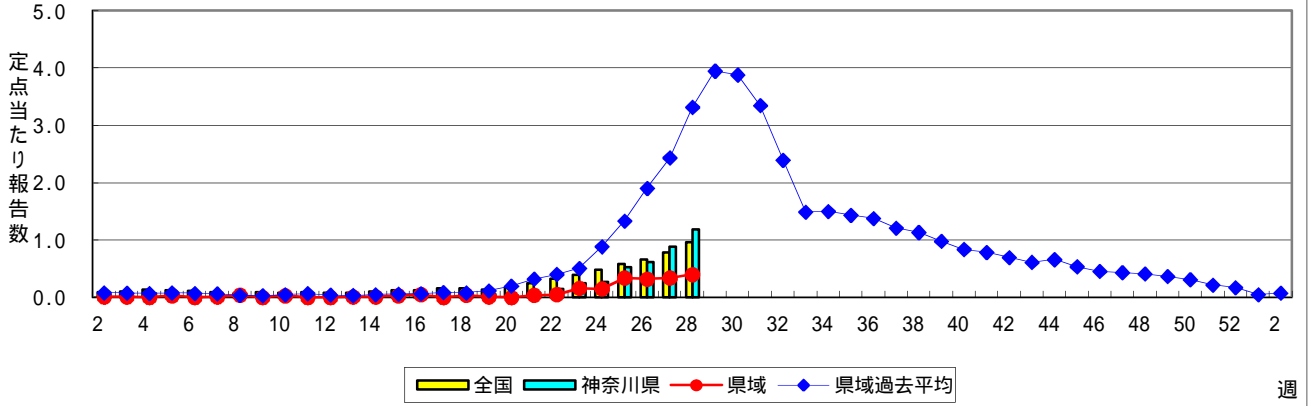
感染性胃腸炎



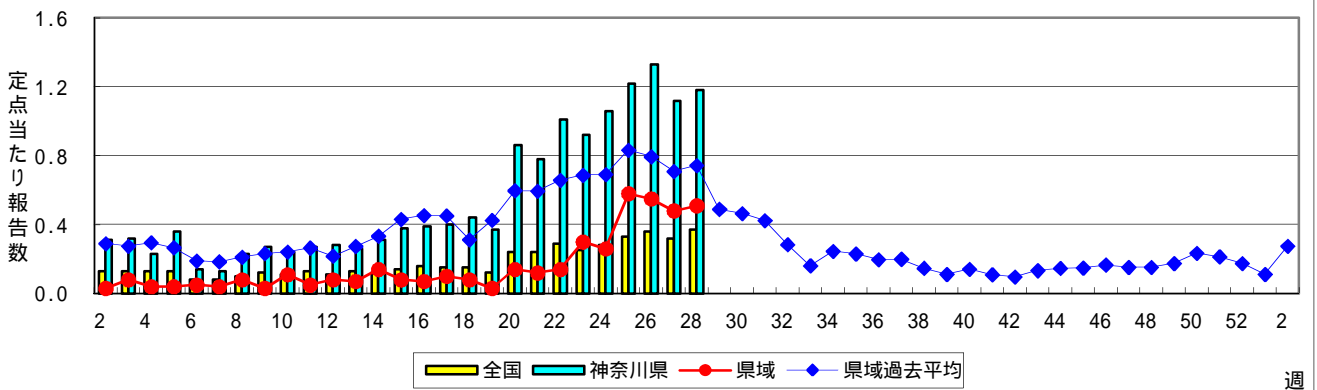
水痘(水ぼうそう)

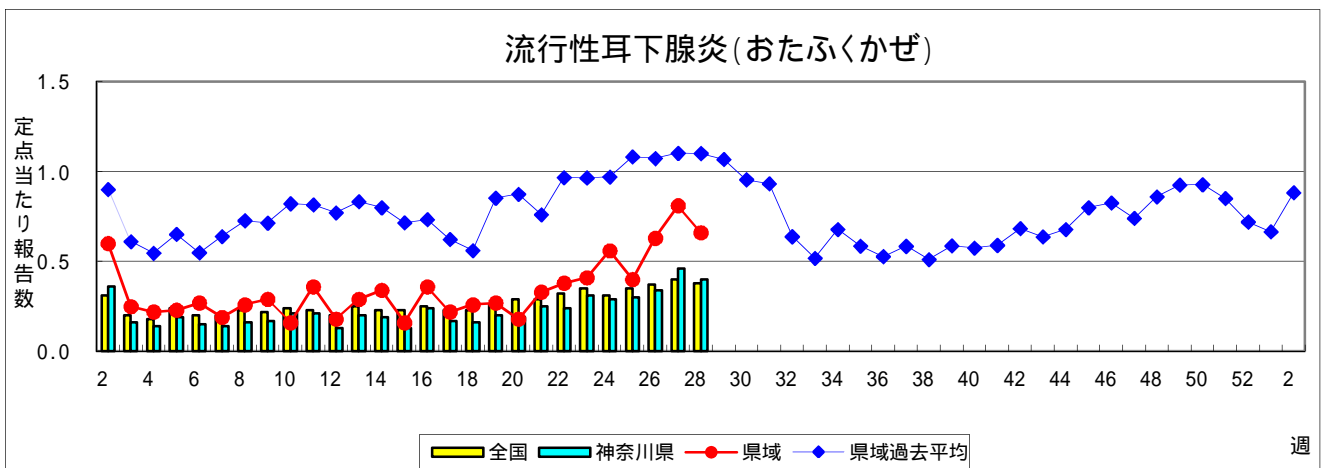
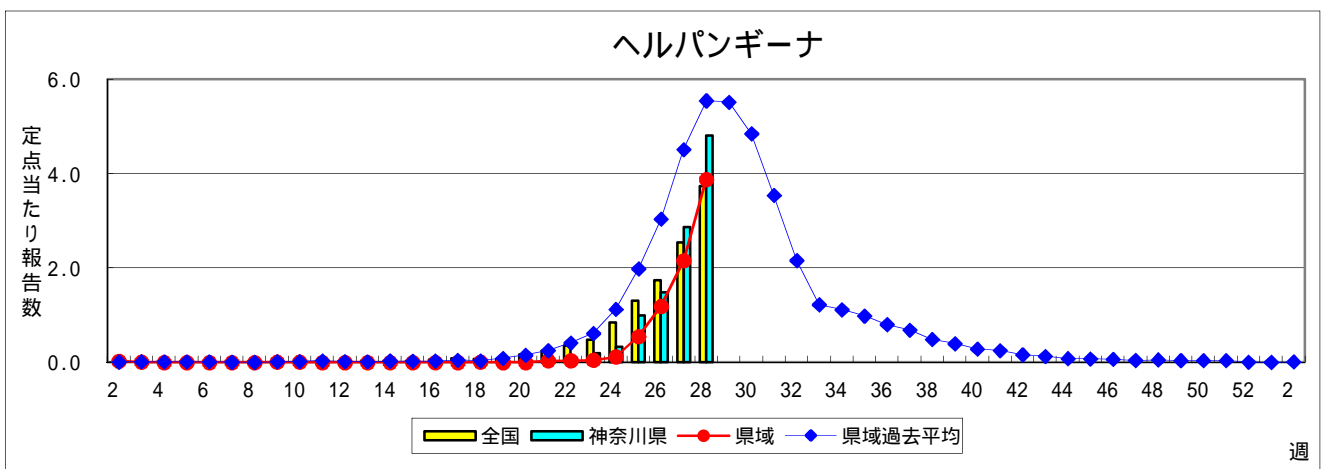
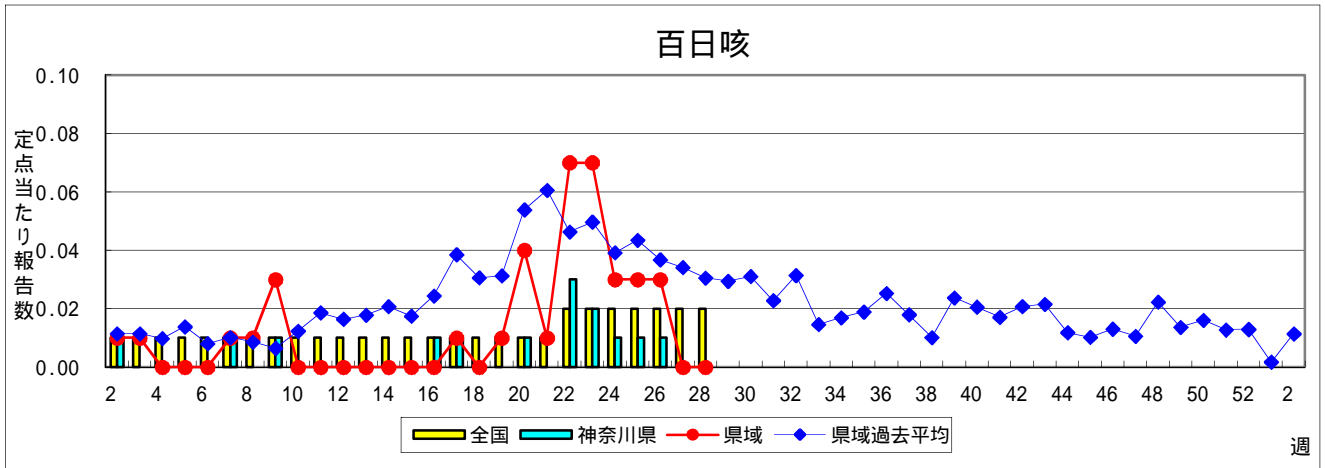
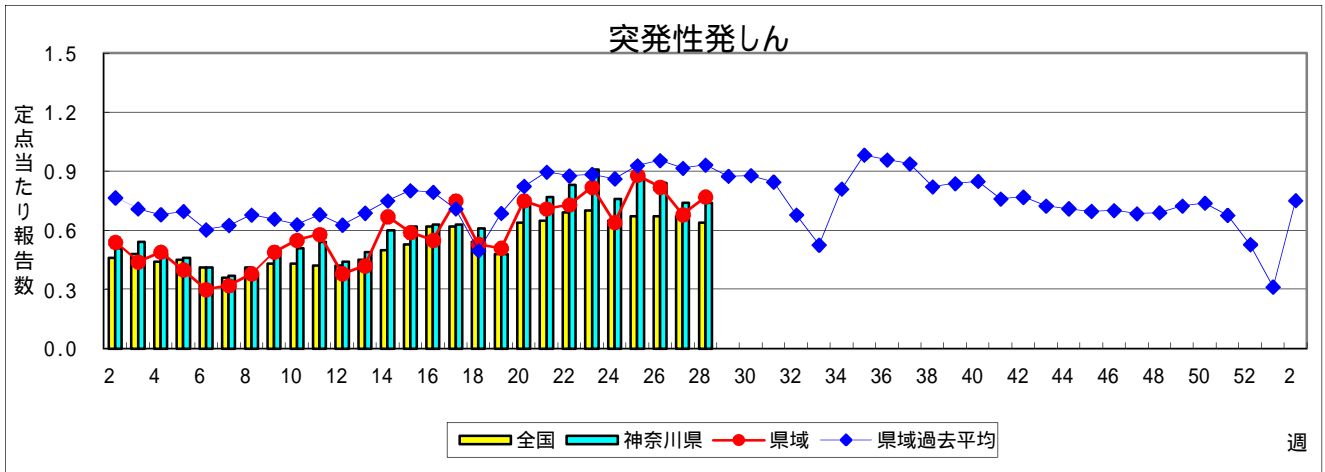


手足口病

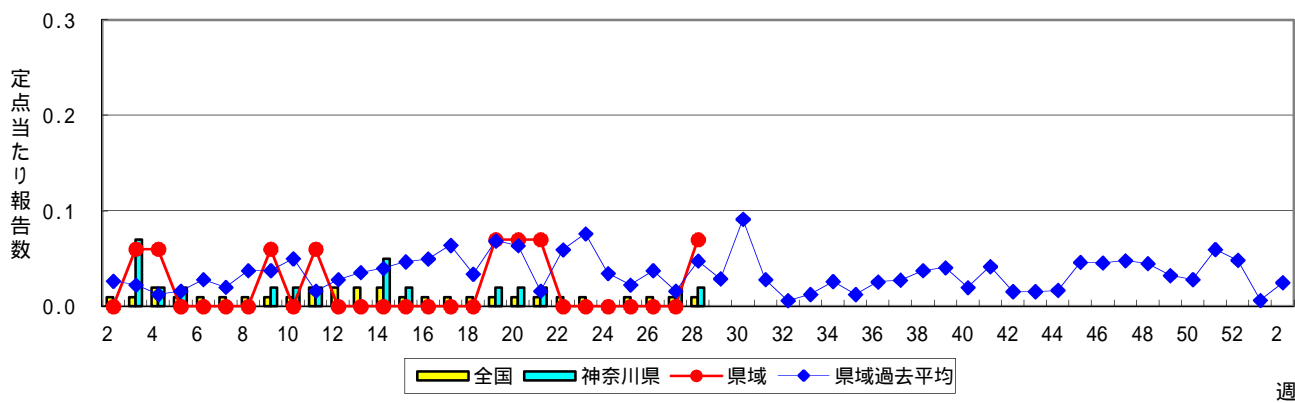


伝染性紅斑(リンゴ病)

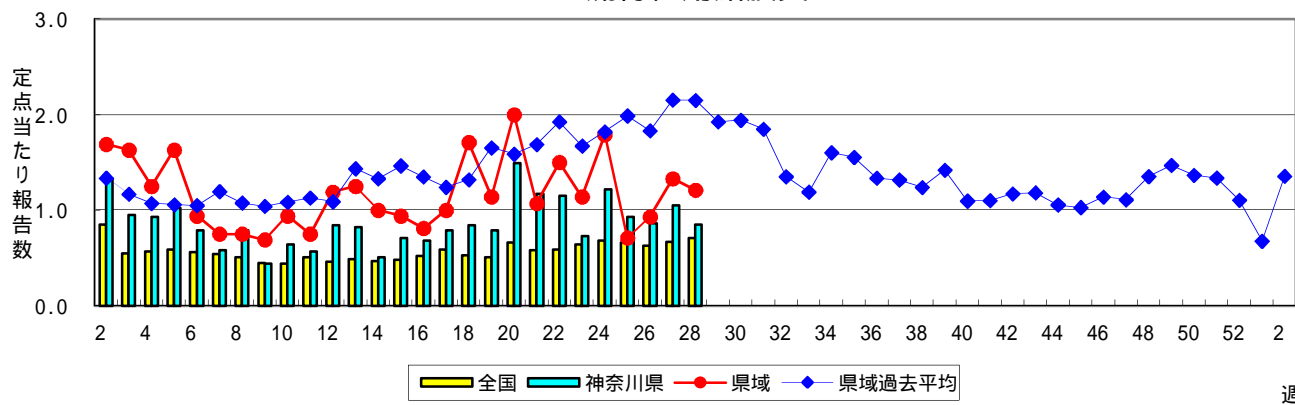




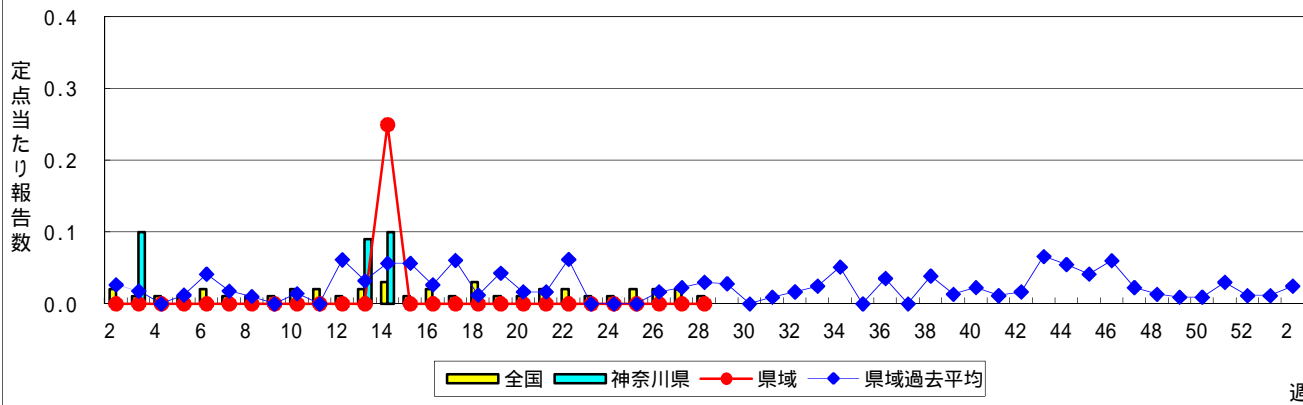
急性出血性結膜炎



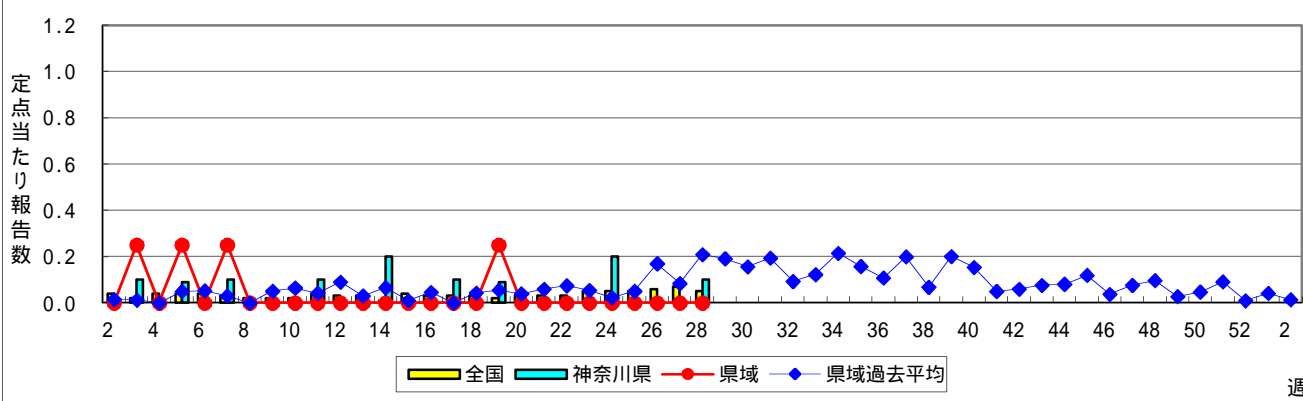
流行性角結膜炎



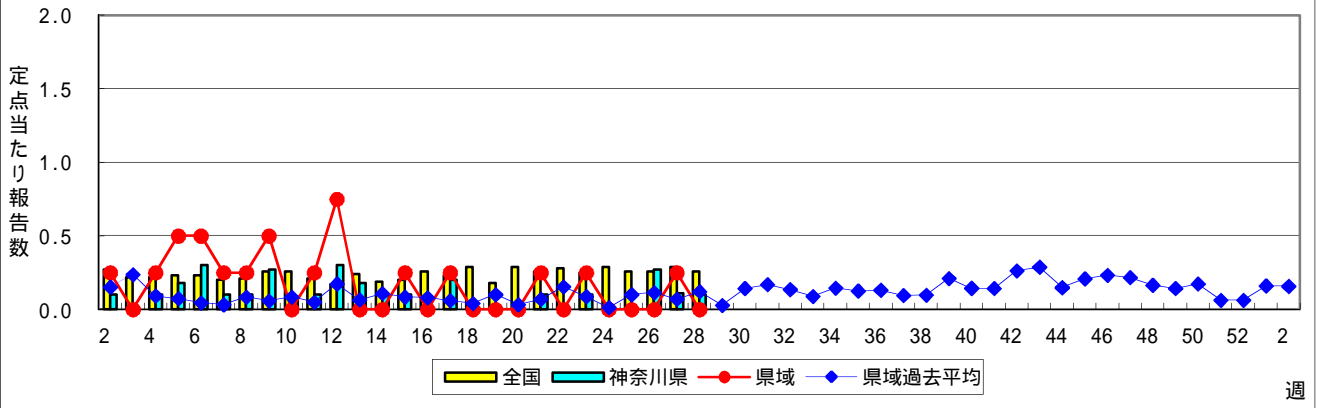
細菌性髄膜炎



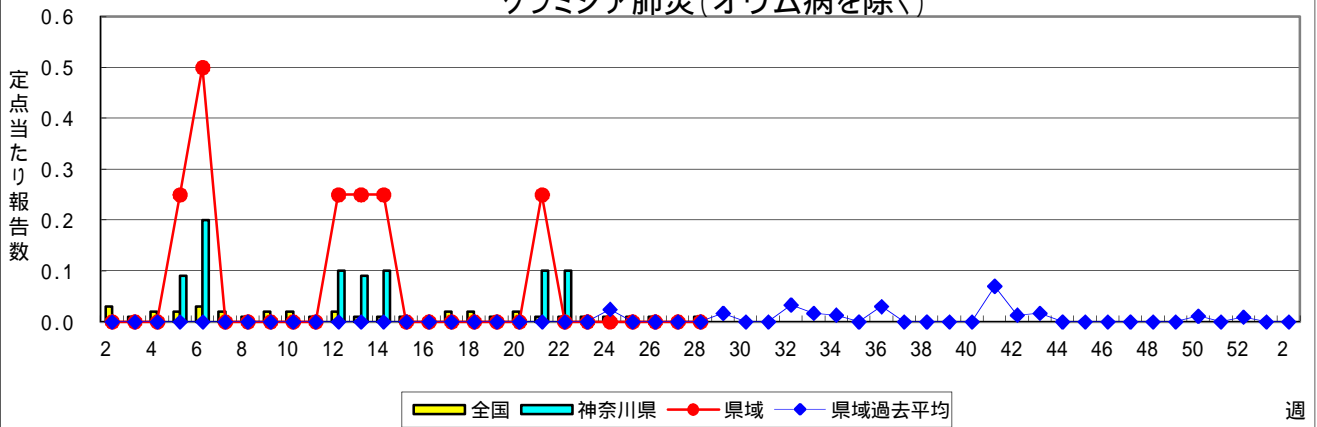
無菌性髄膜炎



マイコプラズマ肺炎



クラミジア肺炎(オウム病を除く)



感染性胃腸炎(ロタウイルス)

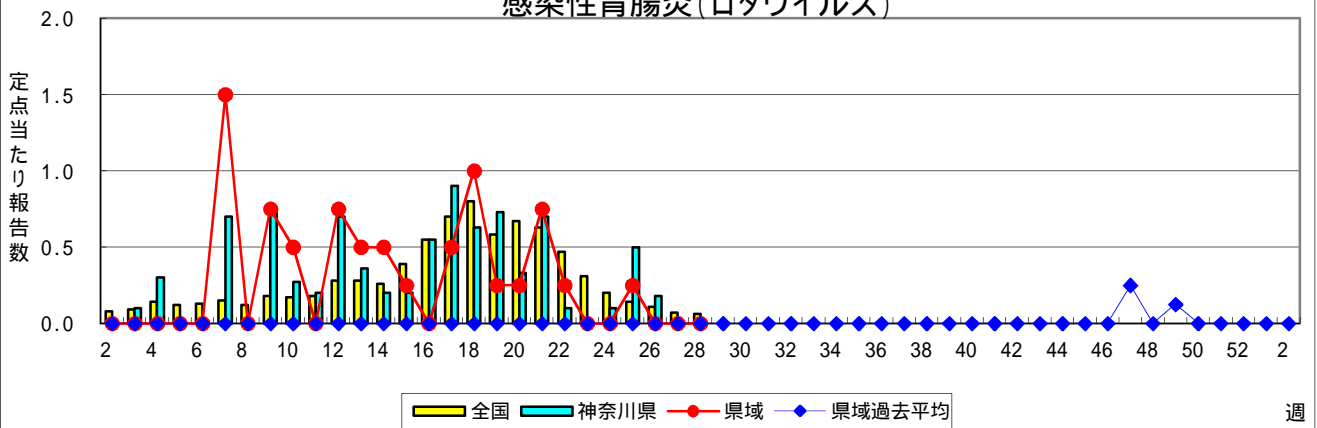


表1 報告数・定点当たり報告数 疾病、政令市・保健所別 (その1)

2014年28週(07月07日~07月13日)

神奈川県	インフルエンザ (高病原性鳥インフルエンザ を除く)		RSウイルス感染症		咽頭結膜熱		A群溶血性レンサ球菌咽頭炎		感染性胃腸炎	
	報告数	定点当たり	報告数	定点当たり	報告数	定点当たり	報告数	定点当たり	報告数	定点当たり
全県	5	0.02	14	0.07	184	0.90	297	1.45	988	4.82
横浜市	1	0.01	5	0.06	93	1.09	139	1.64	359	4.22
川崎市	-	-	9	0.27	22	0.67	64	1.94	193	5.85
相模原市	-	-	-	-	2	0.14	23	1.64	92	6.57
県域 <small>(横浜市、川崎市、相模原市を除く)</small>	4	0.04	-	-	67	0.92	71	0.97	344	4.71
横須賀市	-	-	-	-	1	0.11	5	0.56	28	3.11
藤沢市	1	0.07	-	-	4	0.44	14	1.56	50	5.56
平塚	-	-	-	-	3	0.43	5	0.71	10	1.43
平塚 秦野センター	-	-	-	-	9	1.50	8	1.33	51	8.50
鎌倉	-	-	-	-	2	0.33	8	1.33	38	6.33
鎌倉 三崎センター	-	-	-	-	9	4.50	2	1.00	-	-
小田原	3	0.30	-	-	-	-	8	1.33	23	3.83
小田原 足柄上センター	-	-	-	-	-	-	-	-	-	-
厚木	-	-	-	-	15	1.36	13	1.18	74	6.73
厚木 大和センター	-	-	-	-	-	-	4	0.57	49	7.00
茅ヶ崎	-	-	-	-	24	3.43	4	0.57	21	3.00

神奈川県	水痘		手足口病		伝染性紅斑		突発性発しん		百日咳	
	報告数	定点当たり	報告数	定点当たり	報告数	定点当たり	報告数	定点当たり	報告数	定点当たり
全県	168	0.82	243	1.19	242	1.18	152	0.74	-	-
横浜市	62	0.73	138	1.62	155	1.82	64	0.75	-	-
川崎市	24	0.73	52	1.58	33	1.00	26	0.79	-	-
相模原市	8	0.57	24	1.71	17	1.21	6	0.43	-	-
県域 <small>(横浜市、川崎市、相模原市を除く)</small>	74	1.01	29	0.40	37	0.51	56	0.77	-	-
横須賀市	7	0.78	4	0.44	1	0.11	11	1.22	-	-
藤沢市	18	2.00	12	1.33	5	0.56	10	1.11	-	-
平塚	6	0.86	2	0.29	4	0.57	2	0.29	-	-
平塚 秦野センター	1	0.17	1	0.17	1	0.17	4	0.67	-	-
鎌倉	19	3.17	-	-	12	2.00	2	0.33	-	-
鎌倉 三崎センター	-	-	1	0.50	-	-	2	1.00	-	-
小田原	1	0.17	2	0.33	1	0.17	7	1.17	-	-
小田原 足柄上センター	-	-	-	-	-	-	1	0.33	-	-
厚木	15	1.36	1	0.09	2	0.18	6	0.55	-	-
厚木 大和センター	4	0.57	3	0.43	3	0.43	4	0.57	-	-
茅ヶ崎	3	0.43	3	0.43	8	1.14	7	1.00	-	-

神奈川県	ヘルパンギーナ		流行性耳下腺炎		急性出血性結膜炎		流行性角結膜炎		細菌性髄膜炎	
	報告数	定点当たり	報告数	定点当たり	報告数	定点当たり	報告数	定点当たり	報告数	定点当たり
全県	983	4.80	81	0.40	1	0.02	35	0.85	-	-
横浜市	401	4.72	22	0.26	-	-	6	0.35	-	-
川崎市	207	6.27	6	0.18	-	-	9	1.29	-	-
相模原市	92	6.57	5	0.36	-	-	3	1.00	-	-
県域 <small>(横浜市、川崎市、相模原市を除く)</small>	283	3.88	48	0.66	1	0.07	17	1.21	-	-
横須賀市	14	1.56	34	3.78	-	-	4	2.00	-	-
藤沢市	56	6.22	-	-	-	-	-	-	-	-
平塚	8	1.14	2	0.29	-	-	1	0.50	-	-
平塚 秦野センター	14	2.33	2	0.33	-	-	1	1.00
鎌倉	22	3.67	-	-	-	-	-	-
鎌倉 三崎センター	-	-	-	-
小田原	19	3.17	-	-	-	-	1	1.00
小田原 足柄上センター	4	1.33	-	-
厚木	104	9.45	8	0.73	1	0.33	9	3.00	-	-
厚木 大和センター	28	4.00	1	0.14	-	-	1	0.50
茅ヶ崎	14	2.00	1	0.14

表2 報告数・定点当たり報告数、疾病・年齢階級別
(全県及び横浜市・川崎市・相模原市を除く県域) (その1)

2014年28週(07月07日~07月13日)

*表2は、各保健福祉事務所からの最新の報告をもとに作成しているため、国の還元データである表1および表3の数値と一致しないことがあります。

インフルエンザ定点		項目	合計	~5か月	~11か月	1歳	2	3	4	5	6	7	8
インフルエンザ (高病原性鳥インフルエンザを除く)	全国	報告数	216	2	2	9	4	5	6	7	7	5	6
		定点当たり	0.04	0.00	0.00	0.00	0.00	0.00	0.00	0.00	0.00	0.00	0.00
	全県	報告数	5	-	-	-	-	1	-	2	-	-	-
		定点当たり	0.02	-	-	-	-	0.00	-	0.01	-	-	-
	県域	報告数	4	-	-	-	-	1	-	2	-	-	-
		定点当たり	0.04	-	-	-	-	0.01	-	0.02	-	-	-

小児科定点		項目	合計	~5か月	~11か月	1歳	2	3	4	5	6	7	8
RSウイルス 感染症	全国	報告数	282	49	78	102	21	13	12	3	1	-	-
		定点当たり	0.09	0.02	0.02	0.03	0.01	0.00	0.00	0.00	0.00	0.00	-
	全県	報告数	14	2	4	6	1	-	1	-	-	-	-
		定点当たり	0.07	0.01	0.02	0.03	0.00	-	0.00	-	-	-	-
	県域	報告数	-	-	-	-	-	-	-	-	-	-	-
		定点当たり	-	-	-	-	-	-	-	-	-	-	-
咽頭結膜熱	全国	報告数	2,409	8	111	443	290	399	406	300	155	98	54
		定点当たり	0.76	0.00	0.04	0.14	0.09	0.13	0.13	0.10	0.05	0.03	0.02
	全県	報告数	184	-	1	27	15	36	40	31	13	11	4
		定点当たり	0.90	-	0.00	0.13	0.07	0.18	0.20	0.15	0.06	0.05	0.02
	県域	報告数	67	-	1	12	4	13	12	12	6	3	1
		定点当たり	0.92	-	0.01	0.16	0.05	0.18	0.16	0.16	0.08	0.04	0.01
A群溶血性レンサ球菌咽頭炎	全国	報告数	6,268	4	37	267	421	715	855	962	745	583	455
		定点当たり	1.99	0.00	0.01	0.08	0.13	0.23	0.27	0.31	0.24	0.18	0.14
	全県	報告数	297	-	-	8	12	28	49	47	40	34	33
		定点当たり	1.45	-	-	0.04	0.06	0.14	0.24	0.23	0.20	0.17	0.16
	県域	報告数	71	-	-	-	4	6	10	17	7	11	6
		定点当たり	0.97	-	-	-	0.05	0.08	0.14	0.23	0.10	0.15	0.08
感染性胃腸炎	全国	報告数	13,496	165	1,074	1,861	1,397	1,374	1,349	1,189	860	661	538
		定点当たり	4.28	0.05	0.34	0.59	0.44	0.44	0.43	0.38	0.27	0.21	0.17
	全県	報告数	988	9	74	127	100	95	106	89	85	56	42
		定点当たり	4.82	0.04	0.36	0.62	0.49	0.46	0.52	0.43	0.41	0.27	0.20
	県域	報告数	344	3	20	43	46	31	41	22	25	27	17
		定点当たり	4.71	0.04	0.27	0.59	0.63	0.42	0.56	0.30	0.34	0.37	0.23
水痘	全国	報告数	2,631	46	108	360	400	495	419	296	212	102	75
		定点当たり	0.83	0.01	0.03	0.11	0.13	0.16	0.13	0.09	0.07	0.03	0.02
	全県	報告数	168	2	5	18	22	19	32	17	18	11	9
		定点当たり	0.82	0.01	0.02	0.09	0.11	0.09	0.16	0.08	0.09	0.05	0.04
	県域	報告数	74	1	1	7	10	9	15	10	6	5	4
		定点当たり	1.01	0.01	0.01	0.10	0.14	0.12	0.21	0.14	0.08	0.07	0.05

インフルエンザ定点		項目	9	10-14	15-19	20-29	30-39	40-49	50-59	60-69	70-79	80歳以上	
インフルエンザ (高病原性鳥インフルエンザを除く)	全国	報告数	7	23	19	22	28	19	15	10	7	13	
		定点当たり	0.00	0.00	0.00	0.00	0.01	0.00	0.00	0.00	0.00	0.00	
	全県	報告数	-	-	-	1	-	-	-	-	-	-	1
		定点当たり	-	-	-	0.00	-	-	-	-	-	-	0.00
	県域	報告数	-	-	-	-	-	-	-	-	-	-	1
		定点当たり	-	-	-	-	-	-	-	-	-	-	0.01

小児科定点		項目	9	10-14	15-19	20歳以上
RSウイルス 感染症	全国	報告数	-	2	-	1
		定点当たり	-	0.00	-	0.00
	全県	報告数	-	-	-	-
		定点当たり	-	-	-	-
	県域	報告数	-	-	-	-
		定点当たり	-	-	-	-
咽頭結膜熱	全国	報告数	43	69	8	25
		定点当たり	0.01	0.02	0.00	0.01
	全県	報告数	3	2	-	1
		定点当たり	0.01	0.01	-	0.00
	県域	報告数	2	1	-	-
		定点当たり	0.03	0.01	-	-
A群溶血性レンサ球菌咽頭炎	全国	報告数	324	602	43	255
		定点当たり	0.10	0.19	0.01	0.08
	全県	報告数	16	20	2	8
		定点当たり	0.08	0.10	0.01	0.04
	県域	報告数	2	8	-	-
		定点当たり	0.03	0.11	-	-
感染性胃腸炎	全国	報告数	420	1,290	250	1,068
		定点当たり	0.13	0.41	0.08	0.34
	全県	報告数	24	68	16	97
		定点当たり	0.12	0.33	0.08	0.47
	県域	報告数	11	27	5	26
		定点当たり	0.15	0.37	0.07	0.36
水痘	全国	報告数	38	58	5	17
		定点当たり	0.01	0.02	0.00	0.01
	全県	報告数	4	11	-	-
		定点当たり	0.02	0.05	-	-
	県域	報告数	2	4	-	-
		定点当たり	0.03	0.05	-	-

表2 報告数・定点当たり報告数、疾病・年齢階級別
(全県及び横浜市・川崎市・相模原市を除く県域) (その2)

2014年28週(07月07日~07月13日)

*表2は、各保健福祉事務所からの最新の報告をもとに作成しているため、国の還元データである表1および表3の数値と一致しないことがあります。

小児科定点	項目	合計	~5か月	~11か月	1歳	
手足口病	全国	報告数	3,026	20	201	822
		定点当たり	0.96	0.01	0.06	0.26
	全県	報告数	243	1	15	61
		定点当たり	1.19	0.00	0.07	0.30
	県域	報告数	29	-	-	9
		定点当たり	0.40	-	-	0.12
伝染性紅斑	全国	報告数	1,154	-	10	49
		定点当たり	0.37	-	0.00	0.02
	全県	報告数	242	-	1	6
		定点当たり	1.18	-	0.00	0.03
	県域	報告数	37	-	-	-
		定点当たり	0.51	-	-	-
突発性発しん	全国	報告数	2,007	63	843	907
		定点当たり	0.64	0.02	0.27	0.29
	全県	報告数	152	3	57	75
		定点当たり	0.74	0.01	0.28	0.37
	県域	報告数	56	-	20	32
		定点当たり	0.77	-	0.27	0.44
百日咳	全国	報告数	65	5	6	8
		定点当たり	0.02	0.00	0.00	0.00
	全県	報告数	-	-	-	-
		定点当たり	-	-	-	-
	県域	報告数	-	-	-	-
		定点当たり	-	-	-	-
ヘルパンギーナ	全国	報告数	11,758	61	821	3,223
		定点当たり	3.73	0.02	0.26	1.02
	全県	報告数	983	2	59	223
		定点当たり	4.80	0.01	0.29	1.09
	県域	報告数	283	1	16	50
		定点当たり	3.88	0.01	0.22	0.68
流行性耳下腺炎	全国	報告数	1,183	-	3	47
		定点当たり	0.38	-	0.00	0.01
	全県	報告数	81	-	-	4
		定点当たり	0.40	-	-	0.02
	県域	報告数	48	-	-	2
		定点当たり	0.66	-	-	0.03

小児科定点	項目	2	3	4	5	6	7	8	9	10-14	15-19	20歳以上	
手足口病	全国	報告数	678	500	326	200	118	64	29	18	28	2	20
		定点当たり	0.22	0.16	0.10	0.06	0.04	0.02	0.01	0.01	0.01	0.00	0.01
	全県	報告数	57	33	31	21	8	8	2	1	3	-	2
		定点当たり	0.28	0.16	0.15	0.10	0.04	0.04	0.01	0.00	0.01	-	0.01
	県域	報告数	12	3	2	2	-	-	-	-	1	-	-
		定点当たり	0.16	0.04	0.03	0.03	-	-	-	-	0.01	-	-
伝染性紅斑	全国	報告数	72	168	182	187	170	127	69	58	48	-	14
		定点当たり	0.02	0.05	0.06	0.06	0.05	0.04	0.02	0.02	0.02	-	0.00
	全県	報告数	14	42	35	42	42	26	14	1	3	-	2
		定点当たり	0.07	0.20	0.17	0.20	0.20	0.13	0.07	0.00	0.01	-	0.01
	県域	報告数	-	7	3	8	6	3	3	5	2	-	-
		定点当たり	-	0.10	0.04	0.11	0.08	0.04	0.04	0.07	0.03	-	-
突発性発しん	全国	報告数	146	31	12	1	-	2	-	1	1	-	-
		定点当たり	0.05	0.01	0.00	0.00	-	0.00	-	0.00	0.00	-	-
	全県	報告数	14	2	1	-	-	-	-	-	-	-	-
		定点当たり	0.07	0.01	0.00	-	-	-	-	-	-	-	-
	県域	報告数	3	-	1	-	-	-	-	-	-	-	-
		定点当たり	0.04	-	0.01	-	-	-	-	-	-	-	-
百日咳	全国	報告数	6	4	-	2	2	-	5	4	12	-	11
		定点当たり	0.00	0.00	-	0.00	0.00	-	0.00	0.00	0.00	-	0.00
	全県	報告数	-	-	-	-	-	-	-	-	-	-	-
		定点当たり	-	-	-	-	-	-	-	-	-	-	-
	県域	報告数	-	-	-	-	-	-	-	-	-	-	-
		定点当たり	-	-	-	-	-	-	-	-	-	-	-
ヘルパンギーナ	全国	報告数	2,449	1,812	1,446	935	466	218	121	75	92	6	33
		定点当たり	0.78	0.57	0.46	0.30	0.15	0.07	0.04	0.02	0.03	0.00	0.01
	全県	報告数	207	156	128	97	59	20	12	7	9	1	3
		定点当たり	1.01	0.76	0.62	0.47	0.29	0.10	0.06	0.03	0.04	0.00	0.01
	県域	報告数	56	53	39	30	20	9	3	1	3	-	2
		定点当たり	0.77	0.73	0.53	0.41	0.27	0.12	0.04	0.01	0.04	-	0.03
流行性耳下腺炎	全国	報告数	92	167	200	180	145	98	75	55	91	8	22
		定点当たり	0.03	0.05	0.06	0.06	0.05	0.03	0.02	0.02	0.03	0.00	0.01
	全県	報告数	5	5	20	16	11	4	3	6	7	-	-
		定点当たり	0.02	0.02	0.10	0.08	0.05	0.02	0.01	0.03	0.03	-	-
	県域	報告数	3	4	11	12	4	2	1	4	5	-	-
		定点当たり	0.04	0.05	0.15	0.16	0.05	0.03	0.01	0.05	0.07	-	-

表2 報告数・定点当たり報告数、疾病・年齢階級別
(全県及び横浜市・川崎市・相模原市を除く県域) (その3)

2014年28週(07月07日~07月13日)

*表2は、各保健福祉事務所からの最新の報告をもとに作成しているため、国の還元データである表1および表3の数値と一致しないことがあります。

眼科定点		項目	合計	~5か月	~11か月	1歳	2	3	4	5	6	7	8
急性出血性結膜炎	全国	報告数	4	-	-	-	-	-	-	-	-	-	-
		定点当たり	0.01	-	-	-	-	-	-	-	-	-	-
	全県	報告数	1	-	-	-	-	-	-	-	-	-	-
定点当たり		0.02	-	-	-	-	-	-	-	-	-	-	
県域	報告数	1	-	-	-	-	-	-	-	-	-	-	
	定点当たり	0.07	-	-	-	-	-	-	-	-	-	-	
流行性角結膜炎	全国	報告数	488	1	5	10	19	24	17	14	12	6	14
		定点当たり	0.71	0.00	0.01	0.01	0.03	0.04	0.02	0.02	0.02	0.01	0.02
	全県	報告数	35	-	-	-	1	2	-	1	-	-	2
定点当たり		0.85	-	-	-	0.02	0.05	-	0.02	-	-	0.05	
県域	報告数	17	-	-	-	1	2	-	-	-	-	1	
	定点当たり	1.21	-	-	-	0.07	0.14	-	-	-	-	0.07	

基幹定点(週報)		項目	合計	0歳	1-4	5-9	10-14	15-19	20-24	25-29	30-34	35-39	40-44
細菌性髄膜炎	全国	報告数	6	1	1	1	-	-	-	-	-	-	-
		定点当たり	0.01	0.00	0.00	0.00	-	-	-	-	-	-	-
	全県	報告数	-	-	-	-	-	-	-	-	-	-	-
定点当たり		-	-	-	-	-	-	-	-	-	-	-	
県域	報告数	-	-	-	-	-	-	-	-	-	-	-	
	定点当たり	-	-	-	-	-	-	-	-	-	-	-	
無菌性髄膜炎	全国	報告数	25	4	2	2	2	2	2	2	1	1	1
		定点当たり	0.05	0.01	0.00	0.00	0.00	0.00	0.00	0.00	0.00	0.00	0.00
	全県	報告数	1	-	-	-	-	-	-	-	1	-	-
定点当たり		0.10	-	-	-	-	-	-	-	0.10	-	-	
県域	報告数	-	-	-	-	-	-	-	-	-	-	-	
	定点当たり	-	-	-	-	-	-	-	-	-	-	-	
マイコプラズマ肺炎	全国	報告数	125	2	43	26	15	2	2	4	2	1	3
		定点当たり	0.26	0.00	0.09	0.05	0.03	0.00	0.00	0.01	0.00	0.00	0.01
	全県	報告数	1	-	1	-	-	-	-	-	-	-	-
定点当たり		0.10	-	0.10	-	-	-	-	-	-	-	-	
県域	報告数	-	-	-	-	-	-	-	-	-	-	-	
	定点当たり	-	-	-	-	-	-	-	-	-	-	-	
クラミジア肺炎(オウム病を除く)	全国	報告数	6	-	-	1	-	-	-	-	-	-	-
		定点当たり	0.01	-	-	0.00	-	-	-	-	-	-	-
	全県	報告数	-	-	-	-	-	-	-	-	-	-	-
定点当たり		-	-	-	-	-	-	-	-	-	-	-	
県域	報告数	-	-	-	-	-	-	-	-	-	-	-	
	定点当たり	-	-	-	-	-	-	-	-	-	-	-	
感染性胃腸炎(ロタウイルス)	全国	報告数	30	3	18	7	1	-	-	-	-	-	-
		定点当たり	0.06	0.01	0.04	0.01	0.00	-	-	-	-	-	-
	全県	報告数	-	-	-	-	-	-	-	-	-	-	-
定点当たり		-	-	-	-	-	-	-	-	-	-	-	
県域	報告数	-	-	-	-	-	-	-	-	-	-	-	
	定点当たり	-	-	-	-	-	-	-	-	-	-	-	

眼科定点		項目	9	10-14	15-19	20-29	30-39	40-49	50-59	60-69	70歳以上
急性出血性結膜炎	全国	報告数	-	-	-	2	1	-	-	1	-
		定点当たり	-	-	-	0.00	0.00	-	-	0.00	-
	全県	報告数	-	-	-	1	-	-	-	-	-
定点当たり		-	-	-	0.02	-	-	-	-	-	
県域	報告数	-	-	-	1	-	-	-	-	-	
	定点当たり	-	-	-	0.07	-	-	-	-	-	
流行性角結膜炎	全国	報告数	6	22	7	52	98	69	43	39	30
		定点当たり	0.01	0.03	0.01	0.08	0.14	0.10	0.06	0.06	0.04
	全県	報告数	1	2	1	9	2	7	4	2	1
定点当たり		0.02	0.05	0.02	0.22	0.05	0.17	0.10	0.05	0.02	
県域	報告数	-	2	-	4	2	2	2	1	-	
	定点当たり	-	0.14	-	0.29	0.14	0.14	0.14	0.07	-	

基幹定点(週報)		項目	45-49	50-54	55-59	60-64	65-69	70歳以上
細菌性髄膜炎	全国	報告数	-	-	-	1	1	1
		定点当たり	-	-	-	0.00	0.00	0.00
	全県	報告数	-	-	-	-	-	-
定点当たり		-	-	-	-	-	-	
県域	報告数	-	-	-	-	-	-	
	定点当たり	-	-	-	-	-	-	
無菌性髄膜炎	全国	報告数	-	-	1	1	-	4
		定点当たり	-	-	0.00	0.00	-	0.01
	全県	報告数	-	-	-	-	-	-
定点当たり		-	-	-	-	-	-	
県域	報告数	-	-	-	-	-	-	
	定点当たり	-	-	-	-	-	-	
マイコプラズマ肺炎	全国	報告数	1	4	3	5	4	8
		定点当たり	0.00	0.01	0.01	0.01	0.01	0.02
	全県	報告数	-	-	-	-	-	-
定点当たり		-	-	-	-	-	-	
県域	報告数	-	-	-	-	-	-	
	定点当たり	-	-	-	-	-	-	
クラミジア肺炎(オウム病を除く)	全国	報告数	-	1	-	1	1	2
		定点当たり	-	0.00	-	0.00	0.00	0.00
	全県	報告数	-	-	-	-	-	-
定点当たり		-	-	-	-	-	-	
県域	報告数	-	-	-	-	-	-	
	定点当たり	-	-	-	-	-	-	
感染性胃腸炎(ロタウイルス)	全国	報告数	-	-	-	-	-	1
		定点当たり	-	-	-	-	-	0.00
	全県	報告数	-	-	-	-	-	-
定点当たり		-	-	-	-	-	-	
県域	報告数	-	-	-	-	-	-	
	定点当たり	-	-	-	-	-	-	

表3 5週前～今週の推移 (その1)
(全県及び横浜市・川崎市・相模原市を除く県域)

2014年28週(07月07日～07月13日)

疾病名	項目		5週前	4週前	3週前	2週前	1週前	今週
			23週	24週	25週	26週	27週	28週
			(06月02日 ～06月08 日)	(06月09日 ～06月15 日)	(06月16日 ～06月22 日)	(06月23日 ～06月29 日)	(06月30日 ～07月06 日)	(07月07日 ～07月13 日)
インフルエンザ (高病原性鳥インフル ガを除く)	全県	報告数	6	29	21	5	3	5
		定点当たり	0.02	0.09	0.07	0.02	0.01	0.02
	県域	報告数	2	6	1	2	1	4
		定点当たり	0.02	0.05	0.01	0.02	0.01	0.04
RSウイルス 感染症	全県	報告数	2	4	5	1	6	14
		定点当たり	0.01	0.02	0.02	-	0.03	0.07
	県域	報告数	-	1	1	-	4	-
		定点当たり	-	0.01	0.01	-	0.05	-
咽頭結膜熱	全県	報告数	113	129	151	129	135	184
		定点当たり	0.55	0.62	0.73	0.62	0.65	0.90
	県域	報告数	46	51	48	52	57	67
		定点当たり	0.63	0.70	0.66	0.71	0.78	0.92
A群溶血性レ ンサ球菌咽頭 炎	全県	報告数	427	414	349	360	366	297
		定点当たり	2.08	1.98	1.68	1.72	1.76	1.45
	県域	報告数	134	128	102	105	105	71
		定点当たり	1.84	1.75	1.40	1.44	1.44	0.97
感染性胃腸炎	全県	報告数	1,217	1,121	1,164	1,068	1,017	988
		定点当たり	5.94	5.36	5.60	5.11	4.89	4.82
	県域	報告数	401	383	362	355	337	344
		定点当たり	5.49	5.25	4.96	4.86	4.62	4.71
水痘	全県	報告数	236	250	233	202	169	168
		定点当たり	1.15	1.20	1.12	0.97	0.81	0.82
	県域	報告数	105	113	105	92	84	74
		定点当たり	1.44	1.55	1.44	1.26	1.15	1.01
手足口病	全県	報告数	51	57	110	129	184	243
		定点当たり	0.25	0.27	0.53	0.62	0.88	1.19
	県域	報告数	12	11	25	23	25	29
		定点当たり	0.16	0.15	0.34	0.32	0.34	0.40
伝染性紅斑	全県	報告数	188	222	254	277	233	242
		定点当たり	0.92	1.06	1.22	1.33	1.12	1.18
	県域	報告数	22	19	42	40	35	37
		定点当たり	0.30	0.26	0.58	0.55	0.48	0.51
突発性発しん	全県	報告数	186	159	182	175	154	152
		定点当たり	0.91	0.76	0.88	0.84	0.74	0.74
	県域	報告数	60	47	64	60	50	56
		定点当たり	0.82	0.64	0.88	0.82	0.68	0.77

表3 5週前～今週の推移 (その2)
(全県及び横浜市・川崎市・相模原市を除く県域)

2014年28週(07月07日～07月13日)

疾病名	項目		5週前	4週前	3週前	2週前	1週前	今週
			23週	24週	25週	26週	27週	28週
			(06月02日 ～06月08 日)	(06月09日 ～06月15 日)	(06月16日 ～06月22 日)	(06月23日 ～06月29 日)	(06月30日 ～07月06 日)	(07月07日 ～07月13 日)
百日咳	全県	報告数	5	3	2	2	-	-
		定点当たり	0.02	0.01	0.01	0.01	-	-
	県域	報告数	5	2	2	2	-	-
		定点当たり	0.07	0.03	0.03	0.03	-	-
ヘルパンギーナ	全県	報告数	38	68	207	310	597	983
		定点当たり	0.19	0.33	1.00	1.48	2.87	4.80
	県域	報告数	4	9	40	87	158	283
		定点当たり	0.05	0.12	0.55	1.19	2.16	3.88
流行性耳下腺炎	全県	報告数	63	61	62	72	95	81
		定点当たり	0.31	0.29	0.30	0.34	0.46	0.40
	県域	報告数	30	41	29	46	59	48
		定点当たり	0.41	0.56	0.40	0.63	0.81	0.66
急性出血性結膜炎	全県	報告数	-	-	-	-	1	1
		定点当たり	-	-	-	-	0.02	0.02
	県域	報告数	-	-	-	-	-	1
		定点当たり	-	-	-	-	-	0.07
流行性角結膜炎	全県	報告数	30	50	37	37	44	35
		定点当たり	0.73	1.22	0.93	0.86	1.05	0.85
	県域	報告数	16	25	10	14	20	17
		定点当たり	1.14	1.79	0.71	0.93	1.33	1.21
細菌性髄膜炎	全県	報告数	-	-	-	-	-	-
		定点当たり	-	-	-	-	-	-
	県域	報告数	-	-	-	-	-	-
		定点当たり	-	-	-	-	-	-
無菌性髄膜炎	全県	報告数	-	2	-	-	-	1
		定点当たり	-	0.20	-	-	-	0.10
	県域	報告数	-	-	-	-	-	-
		定点当たり	-	-	-	-	-	-
マイコプラズマ肺炎	全県	報告数	1	-	-	3	1	1
		定点当たり	0.10	-	-	0.27	0.11	0.10
	県域	報告数	1	-	-	-	1	-
		定点当たり	0.25	-	-	-	0.25	-
クラミジア肺炎 (オウム病を除く)	全県	報告数	-	-	-	-	-	-
		定点当たり	-	-	-	-	-	-
	県域	報告数	-	-	-	-	-	-
		定点当たり	-	-	-	-	-	-
感染性胃腸炎 (ロタウイルス)	全県	報告数	-	1	5	2	-	-
		定点当たり	-	0.10	0.50	0.18	-	-
	県域	報告数	-	-	1	-	-	-
		定点当たり	-	-	0.25	-	-	-