



# 神奈川県感染症発生情報（27週報）

（6月30日～7月6日）

<http://www.eiken.pref.kanagawa.jp/>



## 今週の注目感染症

～腸管出血性大腸菌感染症～ 腸管出血性大腸菌感染症の報告数が6月以降急増しており、今後もさらに増加することが予想されます。予防対策として最も大切なことは、トイレ後や食事前などの十分な手洗いです。また、調理の際の食品の十分な加熱、調理後の冷蔵保存に加え、なるべく早く食べきることも心がけましょう。

～麻しん～ 麻しんの報告数が例年より多い状況が続いています。麻しんは感染力が非常に強く、年齢に関わらず重篤となりうる疾患です。予防接種によって確実に免疫を獲得することが重要です。今まで麻しんにかかったことがない若い世代の方で、2回の予防接種を受けていない又は接種したか不明の場合は、まず医療機関へ相談しましょう。

## 今週の全数把握対象疾患

（当該週の国による集計及び各保健福祉事務所からの報告をもとに期日を決めて集計しているため、集計数が前後することがあります。）

分類	対象疾患	内訳				神奈川県
		県域	横浜市	川崎市	相模原市	
二類	結核	10	16	1	3	30
三類	腸管出血性大腸菌感染症	4	11			15
四類	A型肝炎			1		1
	レジオネラ症		1			1
五類	アメーバ赤痢		1			1
	急性脳炎			1		1
	劇症型溶血性レンサ球菌感染症			1		1
	侵襲性肺炎球菌感染症	1				1
	梅毒		1		2	3
	バンコマイシン耐性腸球菌感染症	1				1
	麻しん	4	1	1		6

## 全数把握対象疾患情報

- 結核30例：20歳代5例、30歳代6例、40歳代2例、50歳代3例、60歳代3例、70歳代5例、80歳代5例、90歳代1例、病型は肺結核16例、肺結核及び結核性膿胸1例、結核性リンパ節炎1例、十二指腸結核1例、皮膚腺病1例、無症状病原体保有者10例
- 腸管出血性大腸菌感染症15例（有症状者9例、無症状病原体保有者6例）：年齢群は10歳未満5例、10歳代6例、40歳代2例、60歳代2例、血清型・毒素型はO111 VT1VT2 3例、O121 VT2 2例、O157 VT1VT2 7例、O157 VT2 1例、O157 毒素型不明2例、推定感染地域は神奈川県8例、都道府県不明7例
- A型肝炎1例：年齢群は10歳未満、推定感染経路は不明、推定感染地域は都道府県不明
- レジオネラ症1例：年齢群は70歳代、病型は肺炎型、推定感染経路は水系感染（銭湯）、推定感染地域は神奈川県
- アメーバ赤痢1例：年齢群は40歳代、病型は腸管アメーバ症、推定感染経路は経口感染、推定感染地域は都道府県不明
- 急性脳炎1例：年齢群は10歳未満、病原体は不明、推定感染地域は都道府県不明
- 劇症型溶血性レンサ球菌感染症1例：年齢群は80歳代、推定感染経路は創傷感染、推定感染地域は神奈川県
- 侵襲性肺炎球菌感染症1例：年齢群は30歳代、推定感染地域は神奈川県、ワクチン接種歴は接種なし
- 梅毒3例：年齢群は20歳代2例、30歳代1例、病型は早期顕症梅毒 期2例、 期1例、推定感染経路は異性間性的接触3例、推定感染地域は神奈川県1例、東京都1例、都道府県不明1例
- バンコマイシン耐性腸球菌感染症1例：年齢群は90歳代、推定感染経路は不明、推定感染地域は都道府県不明
- 麻しん6例：年齢群は10歳未満2例、20歳代1例、30歳代2例、40歳代1例、病型は臨床診断例4例、検査診断例2例、感染地域は神奈川県3例、都道府県不明3例、ワクチン接種歴は接種あり1例、接種なし3例、不明2例

## 今週の定点把握対象疾患

- 感染性胃腸炎の定点当たり報告数が平塚保健福祉事務所秦野センター管内（9.00）で、ヘルパンギーナの定点当たり報告数が厚木保健福祉事務所管内（6.45）で多くなっています。
- 例年に比べ、神奈川県域で咽頭結膜熱の定点あたり報告数が多くなっています。

## 神奈川県感染症情報センター

神奈川県衛生研究所 企画情報部 衛生情報課

TEL:0467-83-4400(代表)

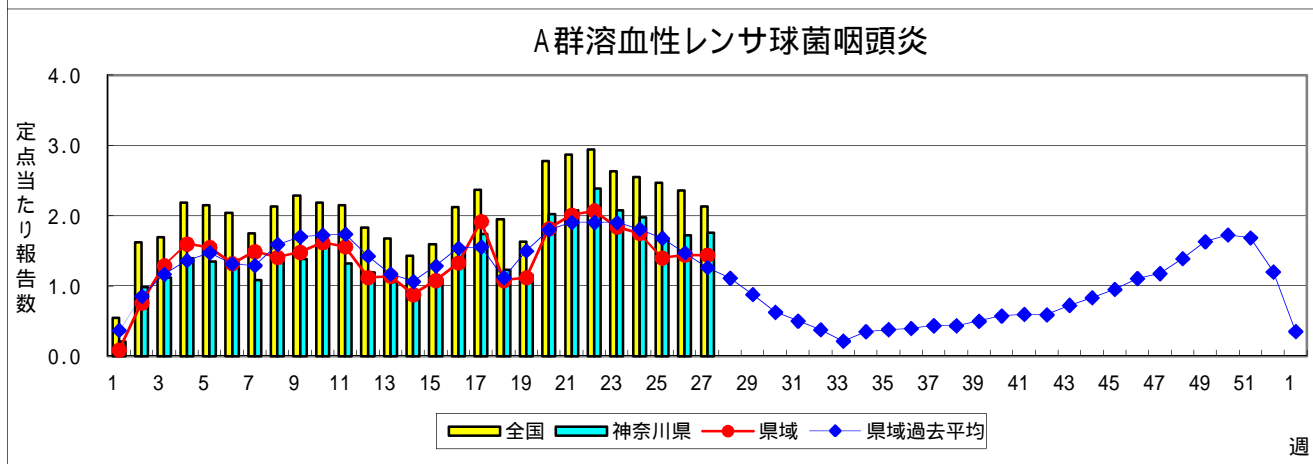
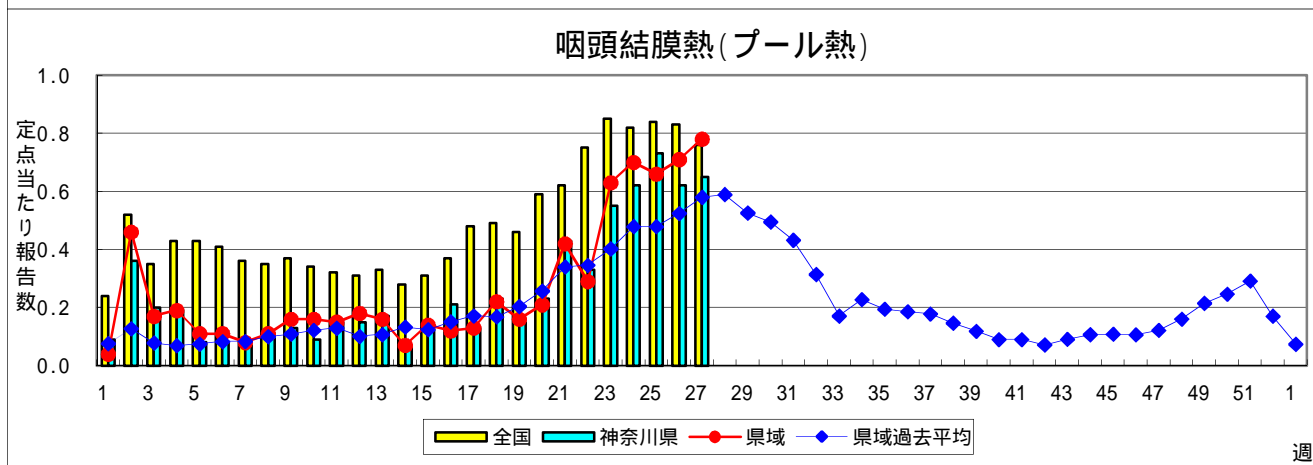
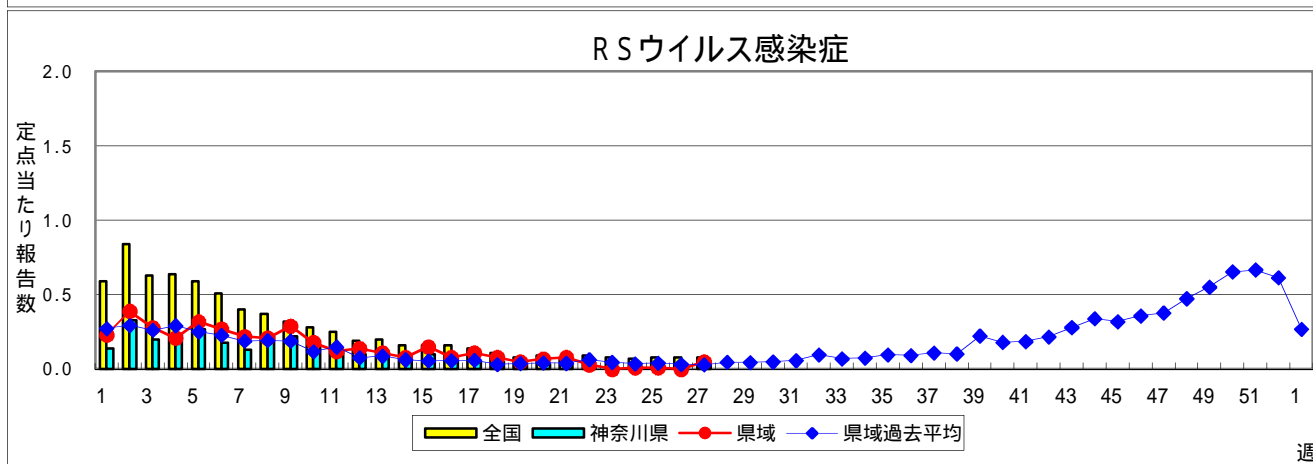
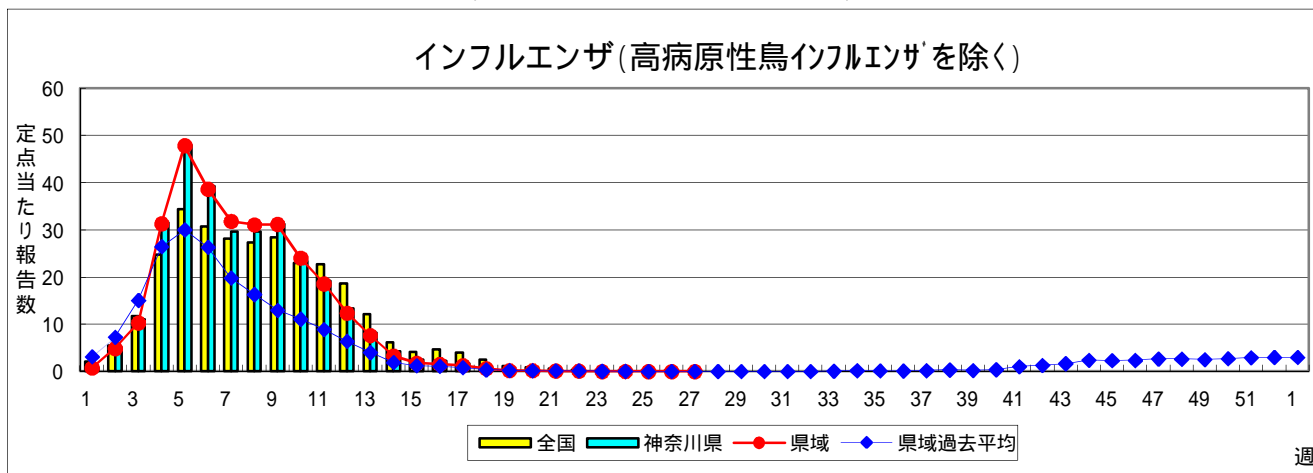
FAX:0467-89-5211(企画情報部)

感染症発生動向調査事業は「感染症の予防及び感染症の患者に対する医療に関する法律」によって行われています。

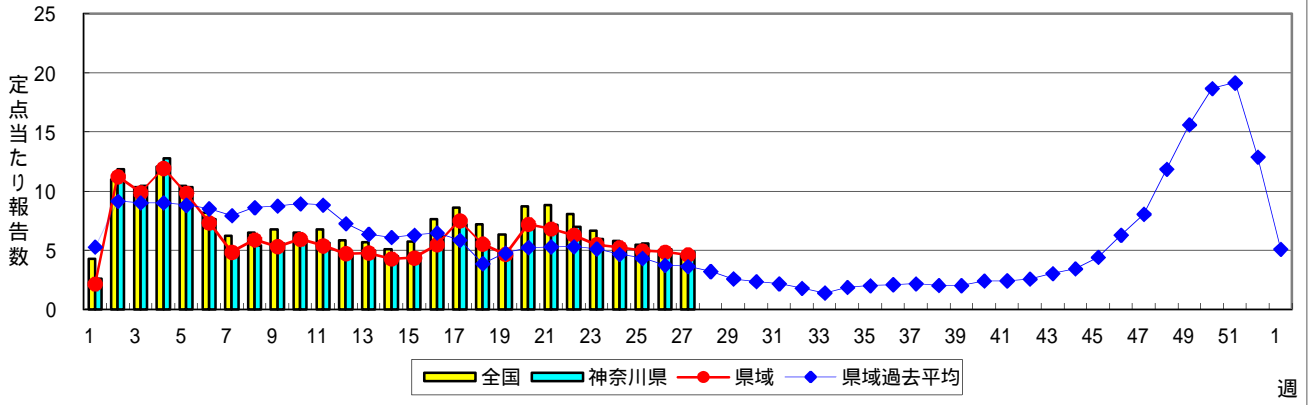
\* 県域とは、神奈川県内の市町村のうち横浜市、川崎市、相模原市を除いた地域です。

# 感染症発生動向調査:週報対象疾患の時系列グラフ

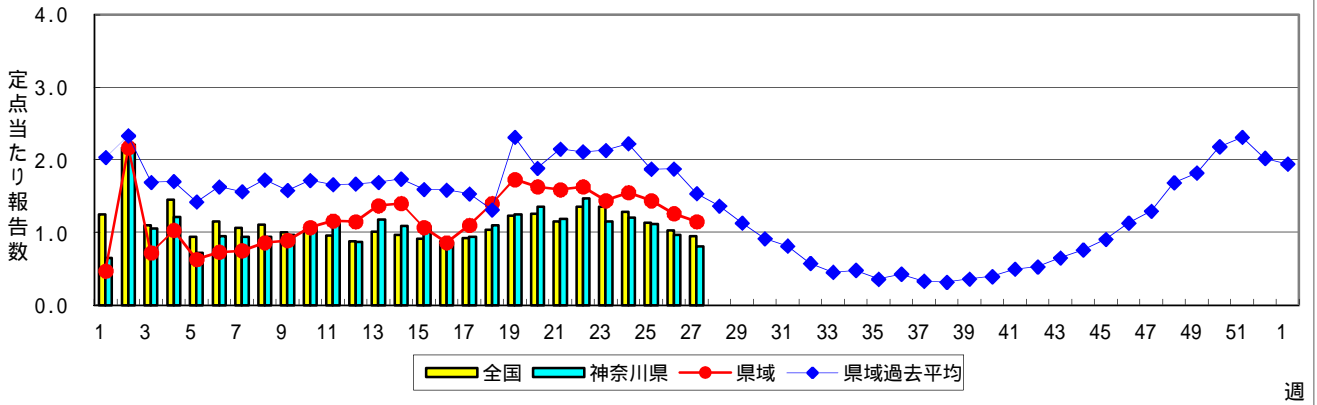
疾患名の括弧書きは、一般名称であり、正式名称ではありません。  
 神奈川県&県域(横浜市・川崎市・相模原市を除く)のデータです。



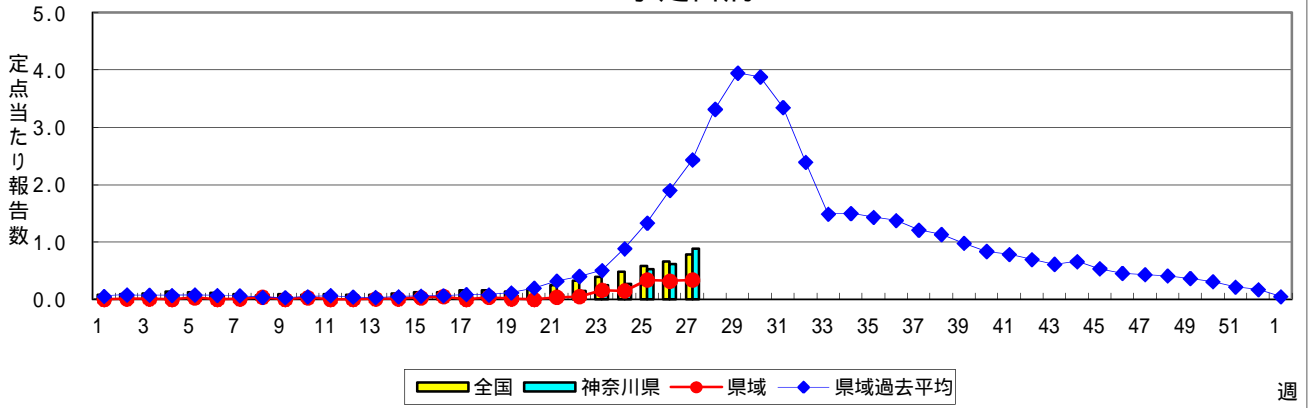
### 感染性胃腸炎



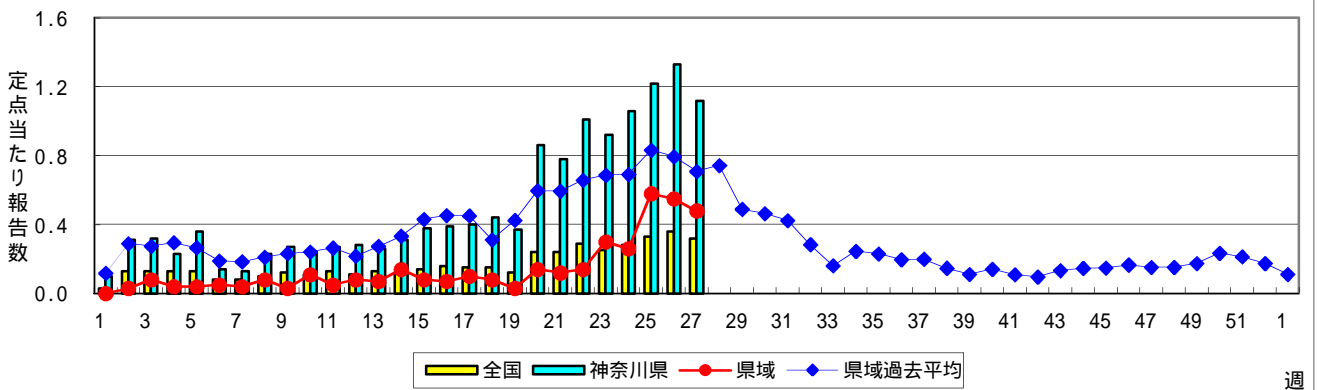
### 水痘(水ぼうそう)



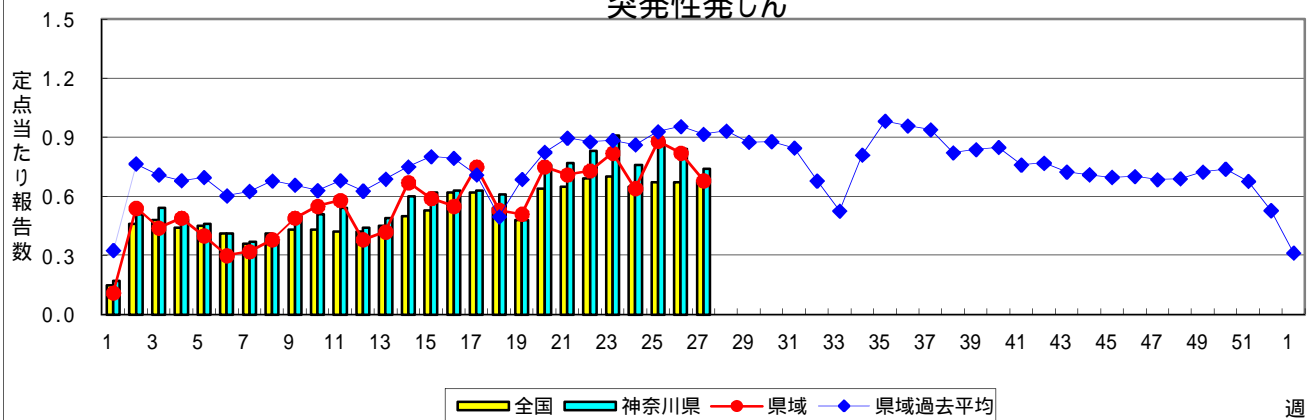
### 手足口病



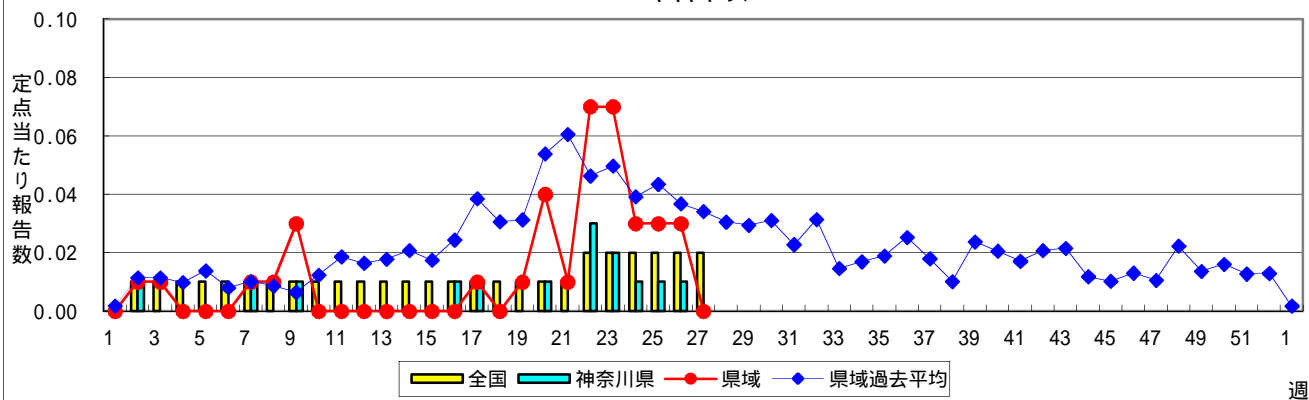
### 伝染性紅斑(リンゴ病)



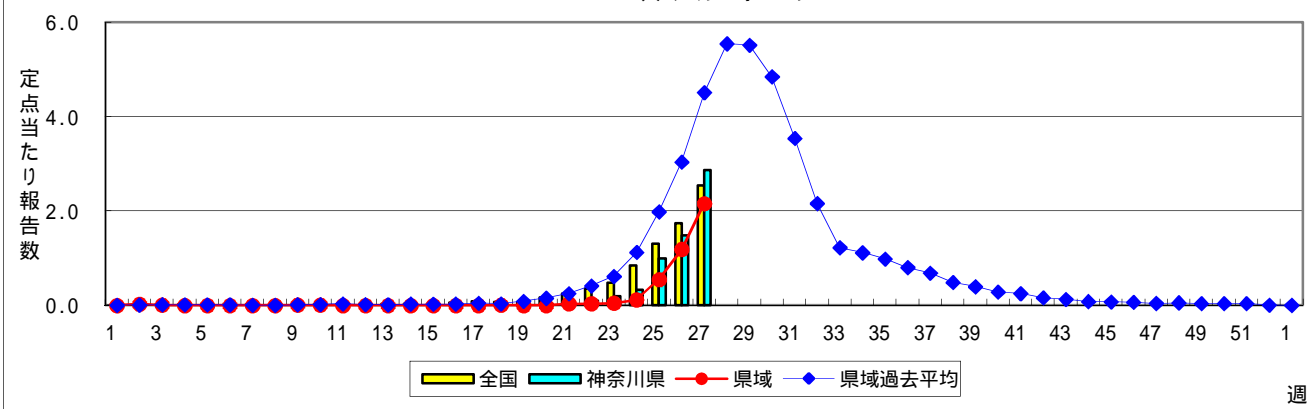
### 突発性発しん



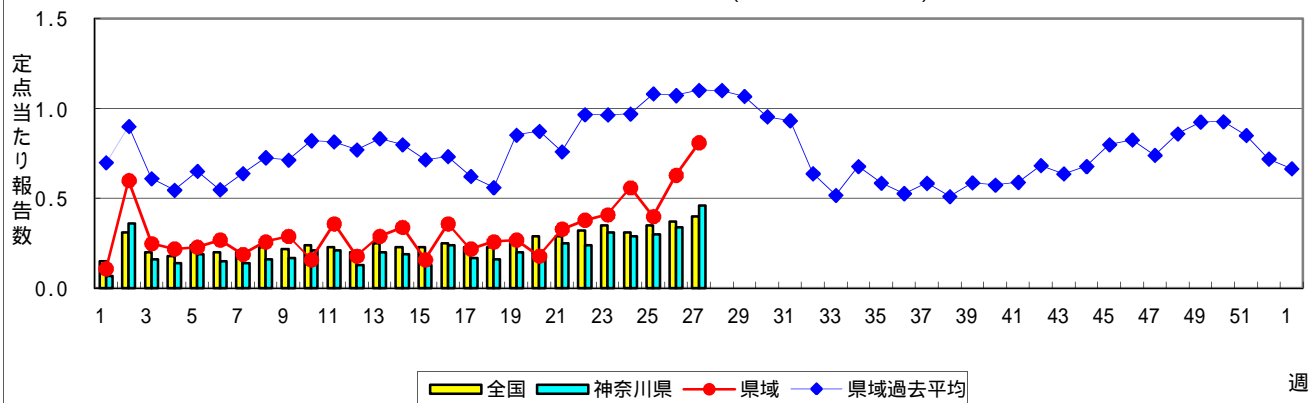
### 百日咳



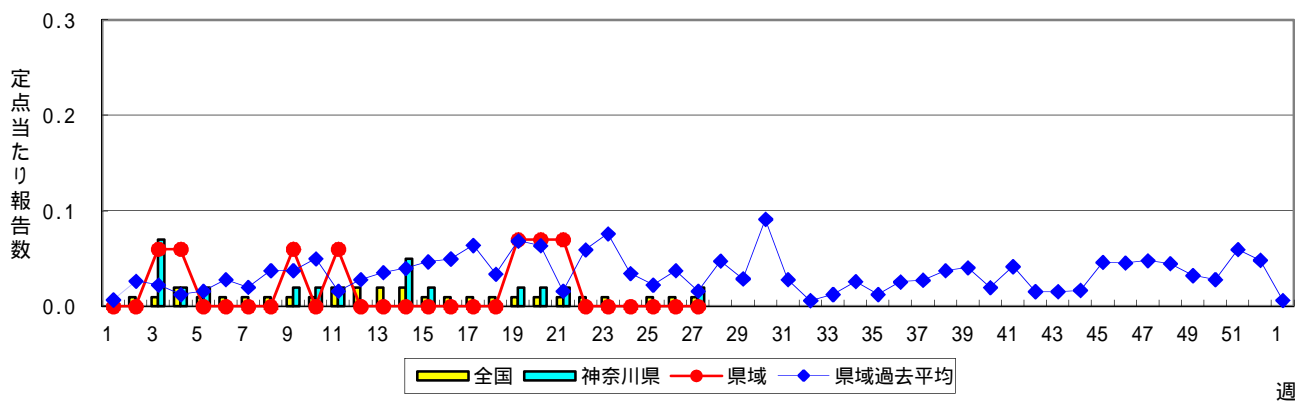
### ヘルパンギーナ



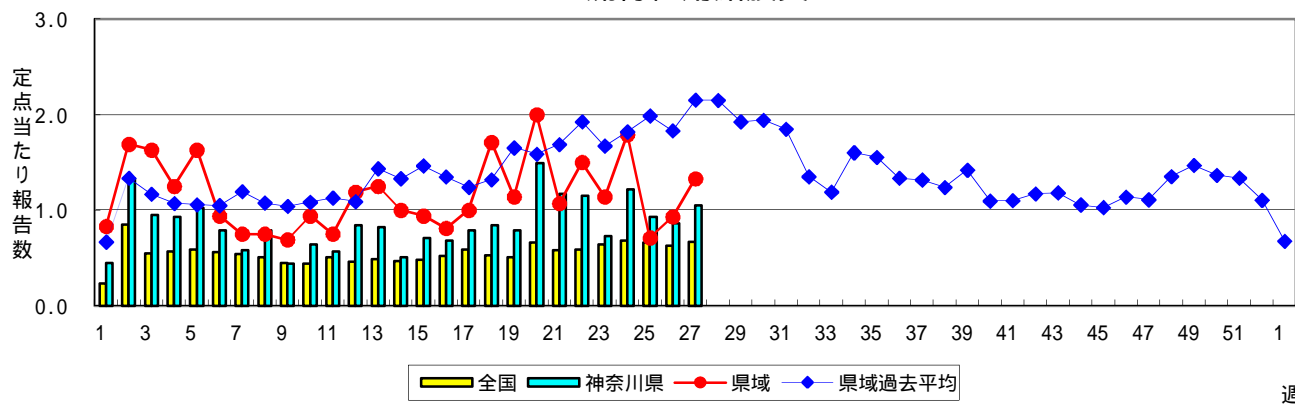
### 流行性耳下腺炎(おたふくかぜ)



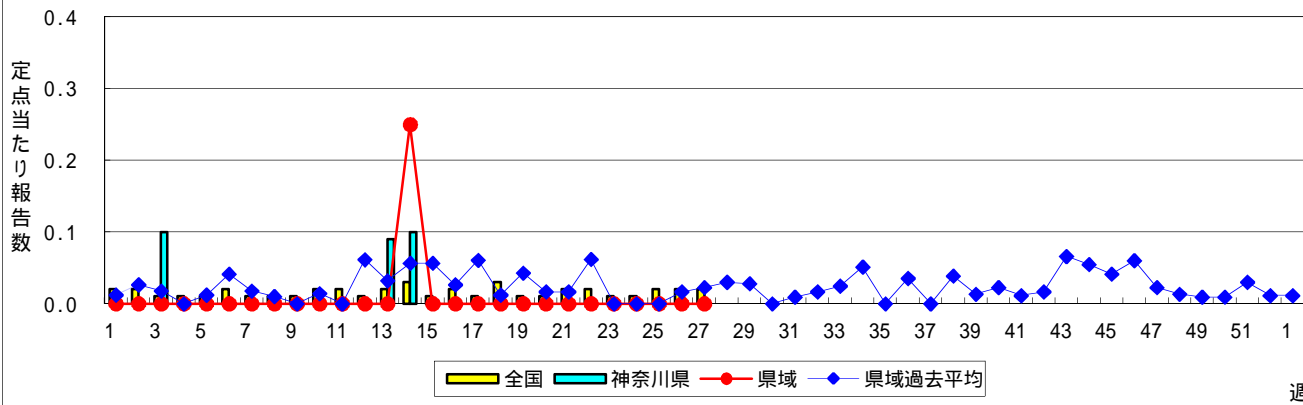
### 急性出血性結膜炎



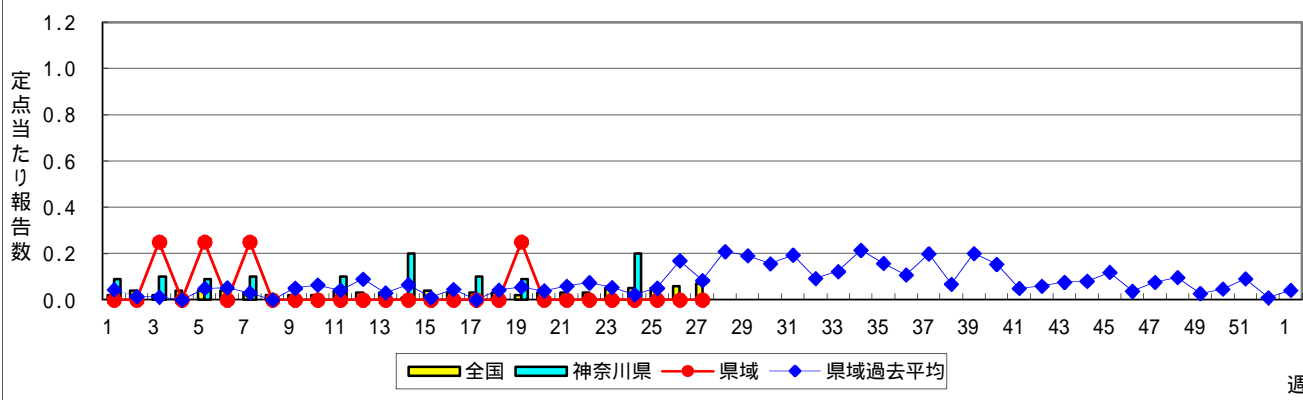
### 流行性角結膜炎



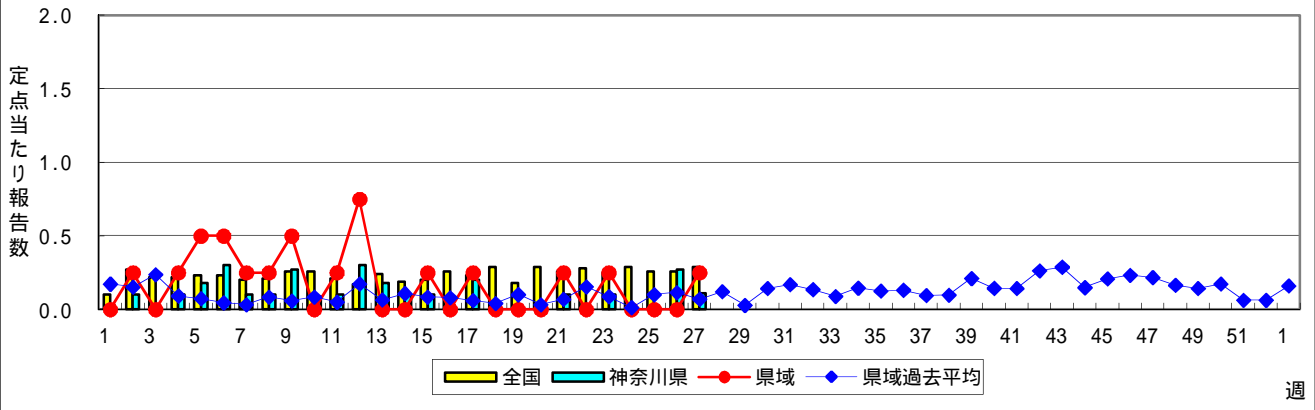
### 細菌性髄膜炎



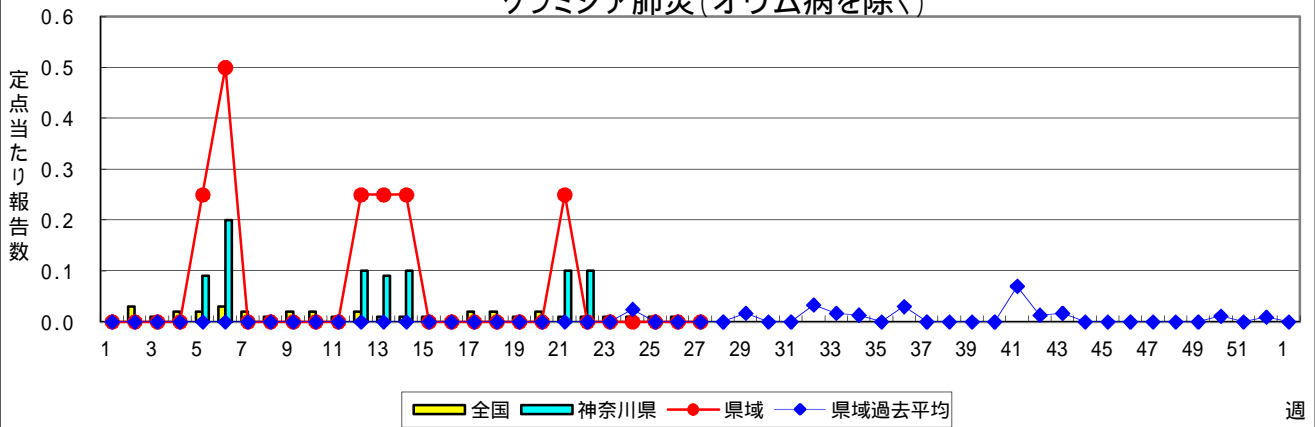
### 無菌性髄膜炎



### マイコプラズマ肺炎



### クラミジア肺炎(オウム病を除く)



### 感染性胃腸炎(ロタウイルス)

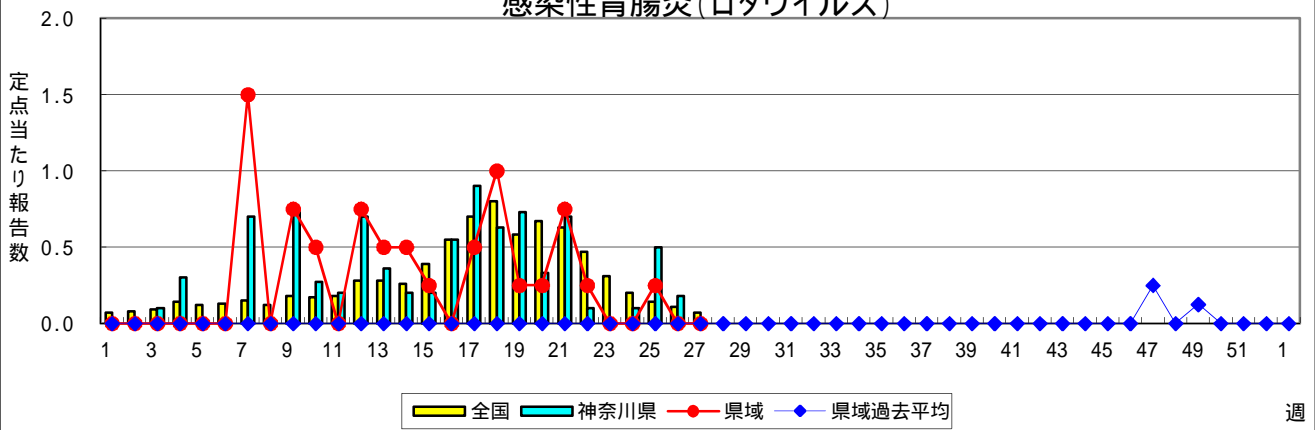


表1 報告数・定点当たり報告数 疾病、政令市・保健所別 (その1)

2014年27週(06月30日～07月06日)

神奈川県	インフルエンザ (高病原性鳥インフルエンザ を除く)		RSウイルス感染症		咽頭結膜熱		A群溶血性レンサ球菌咽頭炎		感染性胃腸炎	
	報告数	定点当たり	報告数	定点当たり	報告数	定点当たり	報告数	定点当たり	報告数	定点当たり
全県	3	0.01	6	0.03	135	0.65	366	1.76	1,017	4.89
横浜市	2	0.02	1	0.01	61	0.70	168	1.93	391	4.49
川崎市	-	-	1	0.03	8	0.24	69	2.09	196	5.94
相模原市	-	-	-	-	9	0.60	24	1.60	93	6.20
県域 (横浜市、川崎市、相模原市を除く)	1	0.01	4	0.05	57	0.78	105	1.44	337	4.62
横須賀市	-	-	1	0.11	3	0.33	13	1.44	42	4.67
藤沢市	1	0.07	-	-	5	0.56	12	1.33	47	5.22
平塚	-	-	-	-	4	0.57	11	1.57	7	1.00
平塚 秦野センター	-	-	-	-	7	1.17	10	1.67	54	9.00
鎌倉	-	-	1	0.17	5	0.83	9	1.50	36	6.00
鎌倉 三崎センター	-	-	-	-	2	1.00	2	1.00	-	-
小田原	-	-	-	-	4	0.67	9	1.50	20	3.33
小田原 足柄上センター	-	-	-	-	-	-	-	-	2	0.67
厚木	-	-	2	0.18	11	1.00	25	2.27	72	6.55
厚木 大和センター	-	-	-	-	-	-	4	0.57	35	5.00
茅ヶ崎	-	-	-	-	16	2.29	10	1.43	22	3.14

神奈川県	水痘		手足口病		伝染性紅斑		突発性発しん		百日咳	
	報告数	定点当たり	報告数	定点当たり	報告数	定点当たり	報告数	定点当たり	報告数	定点当たり
全県	169	0.81	184	0.88	233	1.12	154	0.74	-	-
横浜市	46	0.53	106	1.22	157	1.80	64	0.74	-	-
川崎市	30	0.91	33	1.00	30	0.91	31	0.94	-	-
相模原市	9	0.60	20	1.33	11	0.73	9	0.60	-	-
県域 (横浜市、川崎市、相模原市を除く)	84	1.15	25	0.34	35	0.48	50	0.68	-	-
横須賀市	25	2.78	1	0.11	2	0.22	4	0.44	-	-
藤沢市	13	1.44	11	1.22	6	0.67	10	1.11	-	-
平塚	6	0.86	-	-	1	0.14	3	0.43	-	-
平塚 秦野センター	3	0.50	2	0.33	-	-	5	0.83	-	-
鎌倉	12	2.00	4	0.67	8	1.33	4	0.67	-	-
鎌倉 三崎センター	1	0.50	1	0.50	-	-	2	1.00	-	-
小田原	10	1.67	-	-	7	1.17	3	0.50	-	-
小田原 足柄上センター	-	-	-	-	-	-	-	-	-	-
厚木	7	0.64	2	0.18	6	0.55	11	1.00	-	-
厚木 大和センター	-	-	3	0.43	5	0.71	3	0.43	-	-
茅ヶ崎	7	1.00	1	0.14	-	-	5	0.71	-	-

神奈川県	ヘルパンギーナ		流行性耳下腺炎		急性出血性結膜炎		流行性角結膜炎		細菌性髄膜炎	
	報告数	定点当たり	報告数	定点当たり	報告数	定点当たり	報告数	定点当たり	報告数	定点当たり
全県	597	2.87	95	0.46	1	0.02	44	1.05	-	-
横浜市	259	2.98	24	0.28	1	-	13	0.72	-	-
川崎市	129	3.91	10	0.30	-	-	10	1.67	-	-
相模原市	51	3.40	2	0.13	-	-	1	0.33	-	-
県域 (横浜市、川崎市、相模原市を除く)	158	2.16	59	0.81	-	-	20	1.33	-	-
横須賀市	7	0.78	29	3.22	-	-	4	2.00	-	-
藤沢市	34	3.78	1	0.11	-	-	1	0.50	-	-
平塚	4	0.57	1	0.14	-	-	1	0.50	-	-
平塚 秦野センター	5	0.83	1	0.17	-	-	-	-	...	...
鎌倉	10	1.67	1	0.17	-	-	-	-	...	...
鎌倉 三崎センター	-	-	2	1.00	...	...	...	...	...	...
小田原	3	0.50	-	-	-	-	-	-	...	...
小田原 足柄上センター	-	-	-	-	...	...	...	...	...	...
厚木	71	6.45	17	1.55	-	-	12	4.00	-	-
厚木 大和センター	14	2.00	2	0.29	-	-	-	-	...	...
茅ヶ崎	10	1.43	5	0.71	-	-	2	2.00	...	...





表2 報告数・定点当たり報告数、疾病・年齢階級別  
(全県及び横浜市・川崎市・相模原市を除く県域) (その1)

2014年27週(06月30日~07月06日)

\*表2は、各保健福祉事務所からの最新の報告をもとに作成しているため、国の還元データである表1および表3の数値と一致しないことがあります。

インフルエンザ定点		項目	合計	~5か月	~11か月	1歳	2	3	4	5	6	7	8	
インフルエンザ (高病原性鳥インフルエンザを除く)	全国	報告数	324	2	5	9	12	15	14	10	13	20	18	
		定点当たり	0.07	0.00	0.00	0.00	0.00	0.00	0.00	0.00	0.00	0.00	0.00	0.00
	全県	報告数	3	-	-	-	-	-	-	-	-	-	-	-
		定点当たり	0.01	-	-	-	-	-	-	-	-	-	-	-
	県域	報告数	1	-	-	-	-	-	-	-	-	-	-	-
		定点当たり	0.01	-	-	-	-	-	-	-	-	-	-	-

小児科定点		項目	合計	~5か月	~11か月	1歳	2	3	4	5	6	7	8	
RSウイルス 感染症	全国	報告数	254	34	82	92	21	12	5	3	1	-	-	
		定点当たり	0.08	0.01	0.03	0.03	0.01	0.00	0.00	0.00	0.00	0.00	-	-
	全県	報告数	6	-	3	3	-	-	-	-	-	-	-	-
		定点当たり	0.03	-	0.01	0.01	-	-	-	-	-	-	-	-
	県域	報告数	4	-	2	2	-	-	-	-	-	-	-	-
		定点当たり	0.05	-	0.03	0.03	-	-	-	-	-	-	-	-
咽頭結膜熱	全国	報告数	2,390	11	136	496	313	372	359	282	136	84	59	
		定点当たり	0.76	0.00	0.04	0.16	0.10	0.12	0.11	0.09	0.04	0.03	0.02	
	全県	報告数	135	-	2	23	18	20	30	19	9	3	5	
		定点当たり	0.65	-	0.01	0.11	0.09	0.10	0.14	0.09	0.04	0.01	0.02	
	県域	報告数	57	-	1	6	5	10	15	9	5	1	1	
		定点当たり	0.78	-	0.01	0.08	0.07	0.14	0.21	0.12	0.07	0.01	0.01	
A群溶血性レンサ球菌咽頭炎	全国	報告数	6,705	8	41	288	402	804	941	1,049	814	664	457	
		定点当たり	2.13	0.00	0.01	0.09	0.13	0.25	0.30	0.33	0.26	0.21	0.14	
	全県	報告数	366	-	-	7	20	39	64	70	56	40	20	
		定点当たり	1.76	-	-	0.03	0.10	0.19	0.31	0.34	0.27	0.19	0.10	
	県域	報告数	105	-	-	3	4	10	19	17	15	12	8	
		定点当たり	1.44	-	-	0.04	0.05	0.14	0.26	0.23	0.21	0.16	0.11	
感染性胃腸炎	全国	報告数	14,581	189	1,151	2,002	1,504	1,538	1,421	1,224	902	709	630	
		定点当たり	4.62	0.06	0.36	0.63	0.48	0.49	0.45	0.39	0.29	0.22	0.20	
	全県	報告数	1,017	14	84	125	107	105	109	80	82	63	37	
		定点当たり	4.89	0.07	0.40	0.60	0.51	0.50	0.52	0.38	0.39	0.30	0.18	
	県域	報告数	337	3	23	45	39	30	37	32	22	27	15	
		定点当たり	4.62	0.04	0.32	0.62	0.53	0.41	0.51	0.44	0.30	0.37	0.21	
水痘	全国	報告数	2,997	36	139	399	463	528	512	375	215	140	59	
		定点当たり	0.95	0.01	0.04	0.13	0.15	0.17	0.16	0.12	0.07	0.04	0.02	
	全県	報告数	169	-	7	17	19	25	31	24	16	11	5	
		定点当たり	0.81	-	0.03	0.08	0.09	0.12	0.15	0.12	0.08	0.05	0.02	
	県域	報告数	84	-	1	8	11	17	14	10	7	6	2	
		定点当たり	1.15	-	0.01	0.11	0.15	0.23	0.19	0.14	0.10	0.08	0.03	

インフルエンザ定点		項目	9	10-14	15-19	20-29	30-39	40-49	50-59	60-69	70-79	80歳以上
インフルエンザ (高病原性鳥インフルエンザを除く)	全国	報告数	26	28	24	20	40	32	13	12	7	4
		定点当たり	0.01	0.01	0.00	0.00	0.01	0.01	0.00	0.00	0.00	0.00
	全県	報告数	1	-	-	-	2	-	-	-	-	-
		定点当たり	0.00	-	-	-	0.01	-	-	-	-	-
	県域	報告数	-	-	-	-	1	-	-	-	-	-
		定点当たり	-	-	-	-	0.01	-	-	-	-	-

小児科定点		項目	9	10-14	15-19	20歳以上
RSウイルス 感染症	全国	報告数	-	3	-	1
		定点当たり	-	0.00	-	0.00
	全県	報告数	-	-	-	-
		定点当たり	-	-	-	-
	県域	報告数	-	-	-	-
		定点当たり	-	-	-	-
咽頭結膜熱	全国	報告数	51	62	4	25
		定点当たり	0.02	0.02	0.00	0.01
	全県	報告数	3	3	-	-
		定点当たり	0.01	0.01	-	-
	県域	報告数	2	2	-	-
		定点当たり	0.03	0.03	-	-
A群溶血性レンサ球菌咽頭炎	全国	報告数	360	603	38	236
		定点当たり	0.11	0.19	0.01	0.07
	全県	報告数	19	18	1	12
		定点当たり	0.09	0.09	0.00	0.06
	県域	報告数	6	4	-	7
		定点当たり	0.08	0.05	-	0.10
感染性胃腸炎	全国	報告数	495	1,386	261	1,169
		定点当たり	0.16	0.44	0.08	0.37
	全県	報告数	30	70	19	92
		定点当たり	0.14	0.34	0.09	0.44
	県域	報告数	12	21	5	26
		定点当たり	0.16	0.29	0.07	0.36
水痘	全国	報告数	50	61	7	13
		定点当たり	0.02	0.02	0.00	0.00
	全県	報告数	8	5	-	1
		定点当たり	0.04	0.02	-	0.00
	県域	報告数	5	3	-	-
		定点当たり	0.07	0.04	-	-

表2 報告数・定点当たり報告数、疾病・年齢階級別  
(全県及び横浜市・川崎市・相模原市を除く県域) (その2)

2014年27週(06月30日～07月06日)

\*表2は、各保健福祉事務所からの最新の報告をもとに作成しているため、国の還元データである表1および表3の数値と一致しないことがあります。

小児科定点	項目	合計	～5か月	～11か月	1歳	
手足口病	全国	報告数	2,460	14	162	681
		定点当たり	0.78	0.00	0.05	0.22
	全県	報告数	184	-	6	65
		定点当たり	0.88	-	0.03	0.31
	県域	報告数	25	-	-	9
		定点当たり	0.34	-	-	0.12
伝染性紅斑	全国	報告数	1,009	-	17	42
		定点当たり	0.32	-	0.01	0.01
	全県	報告数	233	-	2	9
		定点当たり	1.12	-	0.01	0.04
	県域	報告数	35	-	1	2
		定点当たり	0.48	-	0.01	0.03
突発性発しん	全国	報告数	2,116	46	843	1,037
		定点当たり	0.67	0.01	0.27	0.33
	全県	報告数	154	3	50	89
		定点当たり	0.74	0.01	0.24	0.43
	県域	報告数	50	2	15	27
		定点当たり	0.68	0.03	0.21	0.37
百日咳	全国	報告数	66	7	4	5
		定点当たり	0.02	0.00	0.00	0.00
	全県	報告数	-	-	-	-
		定点当たり	-	-	-	-
	県域	報告数	-	-	-	-
		定点当たり	-	-	-	-
ヘルパンギーナ	全国	報告数	8,010	36	626	2,307
		定点当たり	2.54	0.01	0.20	0.73
	全県	報告数	597	-	30	172
		定点当たり	2.87	-	0.14	0.83
	県域	報告数	158	-	8	48
		定点当たり	2.16	-	0.11	0.66
流行性耳下腺炎	全国	報告数	1,255	-	6	47
		定点当たり	0.40	-	0.00	0.01
	全県	報告数	95	-	1	2
		定点当たり	0.46	-	0.00	0.01
	県域	報告数	59	-	1	1
		定点当たり	0.81	-	0.01	0.01

小児科定点	項目	2	3	4	5	6	7	8	9	10-14	15-19	20歳以上	
手足口病	全国	報告数	558	389	264	167	79	52	21	21	35	2	15
		定点当たり	0.18	0.12	0.08	0.05	0.03	0.02	0.01	0.01	0.01	0.00	0.00
	全県	報告数	37	27	21	12	5	3	2	-	4	1	1
		定点当たり	0.18	0.13	0.10	0.06	0.02	0.01	0.01	-	0.02	0.00	0.00
	県域	報告数	5	5	2	3	-	1	-	-	-	-	-
		定点当たり	0.07	0.07	0.03	0.04	-	0.01	-	-	-	-	-
伝染性紅斑	全国	報告数	67	131	179	173	115	103	79	50	40	2	11
		定点当たり	0.02	0.04	0.06	0.05	0.04	0.03	0.03	0.02	0.01	0.00	0.00
	全県	報告数	13	25	45	41	29	31	19	-	4	1	1
		定点当たり	0.06	0.12	0.22	0.20	0.14	0.15	0.09	-	0.02	0.00	0.00
	県域	報告数	-	6	8	7	5	1	3	-	2	-	-
		定点当たり	-	0.08	0.11	0.10	0.07	0.01	0.04	-	0.03	-	-
突発性発しん	全国	報告数	151	25	7	3	2	-	1	1	-	-	
		定点当たり	0.05	0.01	0.00	0.00	0.00	-	0.00	0.00	-	-	
	全県	報告数	9	-	1	-	1	-	-	1	-	-	
		定点当たり	0.04	-	0.00	-	0.00	-	-	0.00	-	-	
	県域	報告数	4	-	1	-	1	-	-	-	-	-	
		定点当たり	0.05	-	0.01	-	0.01	-	-	-	-	-	
百日咳	全国	報告数	4	6	1	3	1	-	1	4	14	4	12
		定点当たり	0.00	0.00	0.00	0.00	0.00	-	0.00	0.00	0.00	0.00	0.00
	全県	報告数	-	-	-	-	-	-	-	-	-	-	-
		定点当たり	-	-	-	-	-	-	-	-	-	-	-
	県域	報告数	-	-	-	-	-	-	-	-	-	-	-
		定点当たり	-	-	-	-	-	-	-	-	-	-	-
ヘルパンギーナ	全国	報告数	1,783	1,201	913	556	246	115	77	44	71	4	31
		定点当たり	0.57	0.38	0.29	0.18	0.08	0.04	0.02	0.01	0.02	0.00	0.01
	全県	報告数	125	105	75	34	24	11	10	4	5	1	1
		定点当たり	0.60	0.50	0.36	0.16	0.12	0.05	0.05	0.02	0.02	0.00	0.00
	県域	報告数	23	26	24	10	7	4	4	1	3	-	-
		定点当たり	0.32	0.36	0.33	0.14	0.10	0.05	0.05	0.01	0.04	-	-
流行性耳下腺炎	全国	報告数	82	161	215	202	154	138	84	52	89	3	22
		定点当たり	0.03	0.05	0.07	0.06	0.05	0.04	0.03	0.02	0.03	0.00	0.01
	全県	報告数	4	9	16	19	10	11	6	5	10	-	2
		定点当たり	0.02	0.04	0.08	0.09	0.05	0.05	0.03	0.02	0.05	-	0.01
	県域	報告数	1	6	11	14	6	7	3	3	5	-	1
		定点当たり	0.01	0.08	0.15	0.19	0.08	0.10	0.04	0.04	0.07	-	0.01

表2 報告数・定点当たり報告数、疾病・年齢階級別  
(全県及び横浜市・川崎市・相模原市を除く県域) (その3)

2014年27週(06月30日~07月06日)

\*表2は、各保健福祉事務所からの最新の報告をもとに作成しているため、国の還元データである表1および表3の数値と一致しないことがあります。

眼科定点		項目	合計	~5か月	~11か月	1歳	2	3	4	5	6	7	8
急性出血性結膜炎	全国	報告数	8	-	-	1	1	-	-	-	-	-	1
		定点当たり	0.01	-	-	0.00	0.00	-	-	-	-	-	0.00
	全県	報告数	1	-	-	-	-	-	-	-	-	-	-
流行性角結膜炎	全国	報告数	462	1	4	17	10	12	12	10	6	12	9
		定点当たり	0.67	0.00	0.01	0.02	0.01	0.02	0.02	0.01	0.01	0.02	0.01
	全県	報告数	44	-	-	1	-	1	2	-	1	-	1
基幹定点(週報)	全国	報告数	8	1	-	-	-	-	-	-	-	-	-
		定点当たり	0.02	0.00	-	-	-	-	-	-	-	-	-
	全県	報告数	-	-	-	-	-	-	-	-	-	-	-
細菌性髄膜炎	全国	報告数	33	5	5	4	4	1	-	1	2	2	3
		定点当たり	0.07	0.01	0.01	0.01	0.01	0.00	-	0.00	0.00	0.00	0.01
	全県	報告数	-	-	-	-	-	-	-	-	-	-	-
無菌性髄膜炎	全国	報告数	134	4	50	27	10	2	5	5	4	1	2
		定点当たり	0.29	0.01	0.11	0.06	0.02	0.00	0.01	0.01	0.01	0.00	0.00
	全県	報告数	1	-	-	-	-	-	-	-	-	-	1
マイコプラズマ肺炎	全国	報告数	2	-	-	-	-	-	-	-	-	-	-
		定点当たり	0.00	-	-	-	-	-	-	-	-	-	-
	全県	報告数	-	-	-	-	-	-	-	-	-	-	-
クラミジア肺炎(オウム病を除く)	全国	報告数	35	13	18	2	-	-	1	-	-	-	-
		定点当たり	0.07	0.03	0.04	0.00	-	-	0.00	-	-	-	-
	全県	報告数	-	-	-	-	-	-	-	-	-	-	-
感染性胃腸炎(ロタウイルス)	全国	報告数	-	-	-	-	-	-	-	-	-	-	-
		定点当たり	-	-	-	-	-	-	-	-	-	-	-
	全県	報告数	-	-	-	-	-	-	-	-	-	-	-

眼科定点		項目	合計	0歳	1-4	5-9	10-14	15-19	20-24	25-29	30-34	35-39	40-44
急性出血性結膜炎	全国	報告数	8	1	-	-	-	-	-	-	-	-	-
		定点当たり	0.02	0.00	-	-	-	-	-	-	-	-	-
	全県	報告数	-	-	-	-	-	-	-	-	-	-	-
流行性角結膜炎	全国	報告数	33	5	5	4	4	1	-	1	2	2	3
		定点当たり	0.07	0.01	0.01	0.01	0.01	0.00	-	0.00	0.00	0.00	0.01
	全県	報告数	-	-	-	-	-	-	-	-	-	-	-
マイコプラズマ肺炎	全国	報告数	134	4	50	27	10	2	5	5	4	1	2
		定点当たり	0.29	0.01	0.11	0.06	0.02	0.00	0.01	0.01	0.01	0.00	0.00
	全県	報告数	1	-	-	-	-	-	-	-	-	-	1
クラミジア肺炎(オウム病を除く)	全国	報告数	2	-	-	-	-	-	-	-	-	-	-
		定点当たり	0.00	-	-	-	-	-	-	-	-	-	-
	全県	報告数	-	-	-	-	-	-	-	-	-	-	-
感染性胃腸炎(ロタウイルス)	全国	報告数	35	13	18	2	-	-	1	-	-	-	-
		定点当たり	0.07	0.03	0.04	0.00	-	-	0.00	-	-	-	-
	全県	報告数	-	-	-	-	-	-	-	-	-	-	-

眼科定点		項目	9	10-14	15-19	20-29	30-39	40-49	50-59	60-69	70歳以上
急性出血性結膜炎	全国	報告数	-	-	1	1	-	-	3	-	-
		定点当たり	-	-	0.00	0.00	-	-	0.00	-	-
	全県	報告数	-	-	-	-	-	-	1	-	-
流行性角結膜炎	全国	報告数	6	22	8	49	104	60	44	43	33
		定点当たり	0.01	0.03	0.01	0.07	0.15	0.09	0.06	0.06	0.05
	全県	報告数	-	3	1	4	15	5	6	2	2
基幹定点(週報)	全国	報告数	-	-	-	-	-	-	-	-	-
		定点当たり	-	-	-	-	-	-	-	-	-
	全県	報告数	-	-	-	-	-	-	-	-	-

基幹定点(週報)		項目	45-49	50-54	55-59	60-64	65-69	70歳以上
細菌性髄膜炎	全国	報告数	-	2	1	2	1	1
		定点当たり	-	0.00	0.00	0.00	0.00	0.00
	全県	報告数	-	-	-	-	-	-
無菌性髄膜炎	全国	報告数	1	2	-	-	1	2
		定点当たり	0.00	0.00	-	-	0.00	0.00
	全県	報告数	-	-	-	-	-	-
マイコプラズマ肺炎	全国	報告数	3	-	2	1	2	16
		定点当たり	0.01	-	0.00	0.00	0.00	0.03
	全県	報告数	-	-	-	-	-	-
クラミジア肺炎(オウム病を除く)	全国	報告数	1	-	-	-	-	1
		定点当たり	0.00	-	-	-	-	0.00
	全県	報告数	-	-	-	-	-	-
感染性胃腸炎(ロタウイルス)	全国	報告数	-	-	-	-	-	1
		定点当たり	-	-	-	-	-	0.00
	全県	報告数	-	-	-	-	-	-

表3 5週前～今週の推移 (その1)  
(全県及び横浜市・川崎市・相模原市を除く県域)

2014年27週(06月30日～07月06日)

疾病名	項目		5週前	4週前	3週前	2週前	1週前	今週
			22週	23週	24週	25週	26週	27週
			(05月26日 ～06月01 日)	(06月02日 ～06月08 日)	(06月09日 ～06月15 日)	(06月16日 ～06月22 日)	(06月23日 ～06月29 日)	(06月30日 ～07月06 日)
インフルエンザ (高病原性鳥インフル ガを除く)	全県	報告数	35	6	29	21	5	3
		定点当たり	0.11	0.02	0.09	0.07	0.02	0.01
	県域	報告数	12	2	6	1	2	1
		定点当たり	0.10	0.02	0.05	0.01	0.02	0.01
RSウイルス 感染症	全県	報告数	3	2	4	5	1	6
		定点当たり	0.01	0.01	0.02	0.02	-	0.03
	県域	報告数	2	-	1	1	-	4
		定点当たり	0.03	-	0.01	0.01	-	0.05
咽頭結膜熱	全県	報告数	67	113	129	151	129	135
		定点当たり	0.33	0.55	0.62	0.73	0.62	0.65
	県域	報告数	21	46	51	48	52	57
		定点当たり	0.29	0.63	0.70	0.66	0.71	0.78
A群溶血性レ ンサ球菌咽頭 炎	全県	報告数	483	427	414	349	360	366
		定点当たり	2.39	2.08	1.98	1.68	1.72	1.76
	県域	報告数	151	134	128	102	105	105
		定点当たり	2.07	1.84	1.75	1.40	1.44	1.44
感染性胃腸炎	全県	報告数	1,406	1,217	1,121	1,164	1,068	1,017
		定点当たり	6.96	5.94	5.36	5.60	5.11	4.89
	県域	報告数	459	401	383	362	355	337
		定点当たり	6.29	5.49	5.25	4.96	4.86	4.62
水痘	全県	報告数	296	236	250	233	202	169
		定点当たり	1.47	1.15	1.20	1.12	0.97	0.81
	県域	報告数	119	105	113	105	92	84
		定点当たり	1.63	1.44	1.55	1.44	1.26	1.15
手足口病	全県	報告数	30	51	57	110	129	184
		定点当たり	0.15	0.25	0.27	0.53	0.62	0.88
	県域	報告数	4	12	11	25	23	25
		定点当たり	0.05	0.16	0.15	0.34	0.32	0.34
伝染性紅斑	全県	報告数	205	188	222	254	277	233
		定点当たり	1.01	0.92	1.06	1.22	1.33	1.12
	県域	報告数	10	22	19	42	40	35
		定点当たり	0.14	0.30	0.26	0.58	0.55	0.48
突発性発しん	全県	報告数	167	186	159	182	175	154
		定点当たり	0.83	0.91	0.76	0.88	0.84	0.74
	県域	報告数	53	60	47	64	60	50
		定点当たり	0.73	0.82	0.64	0.88	0.82	0.68

表3 5週前～今週の推移 (その2)  
(全県及び横浜市・川崎市・相模原市を除く県域)

2014年27週(06月30日～07月06日)

疾病名	項目		5週前	4週前	3週前	2週前	1週前	今週
			22週	23週	24週	25週	26週	27週
			(05月26日 ～06月01 日)	(06月02日 ～06月08 日)	(06月09日 ～06月15 日)	(06月16日 ～06月22 日)	(06月23日 ～06月29 日)	(06月30日 ～07月06 日)
百日咳	全県	報告数	7	5	3	2	2	-
		定点当たり	0.03	0.02	0.01	0.01	0.01	-
	県域	報告数	5	5	2	2	2	-
		定点当たり	0.07	0.07	0.03	0.03	0.03	-
ヘルパンギーナ	全県	報告数	21	38	68	207	310	597
		定点当たり	0.10	0.19	0.33	1.00	1.48	2.87
	県域	報告数	3	4	9	40	87	158
		定点当たり	0.04	0.05	0.12	0.55	1.19	2.16
流行性耳下腺炎	全県	報告数	49	63	61	62	72	95
		定点当たり	0.24	0.31	0.29	0.30	0.34	0.46
	県域	報告数	28	30	41	29	46	59
		定点当たり	0.38	0.41	0.56	0.40	0.63	0.81
急性出血性結膜炎	全県	報告数	-	-	-	-	-	1
		定点当たり	-	-	-	-	-	0.02
	県域	報告数	-	-	-	-	-	-
		定点当たり	-	-	-	-	-	-
流行性角結膜炎	全県	報告数	46	30	50	37	37	44
		定点当たり	1.15	0.73	1.22	0.93	0.86	1.05
	県域	報告数	21	16	25	10	14	20
		定点当たり	1.50	1.14	1.79	0.71	0.93	1.33
細菌性髄膜炎	全県	報告数	-	-	-	-	-	-
		定点当たり	-	-	-	-	-	-
	県域	報告数	-	-	-	-	-	-
		定点当たり	-	-	-	-	-	-
無菌性髄膜炎	全県	報告数	-	-	2	-	-	-
		定点当たり	-	-	0.20	-	-	-
	県域	報告数	-	-	-	-	-	-
		定点当たり	-	-	-	-	-	-
マイコプラズマ肺炎	全県	報告数	-	1	-	-	3	1
		定点当たり	-	0.10	-	-	0.27	0.11
	県域	報告数	-	1	-	-	-	1
		定点当たり	-	0.25	-	-	-	0.25
クラミジア肺炎 (オウム病を除く)	全県	報告数	1	-	-	-	-	-
		定点当たり	0.10	-	-	-	-	-
	県域	報告数	-	-	-	-	-	-
		定点当たり	-	-	-	-	-	-
感染性胃腸炎 (ロタウイルス)	全県	報告数	1	-	1	5	2	-
		定点当たり	0.10	-	0.10	0.50	0.18	-
	県域	報告数	1	-	-	1	-	-
		定点当たり	0.25	-	-	0.25	-	-