



# 神奈川県感染症発生情報（25週報）

（6月16日～6月22日）

<http://www.eiken.pref.kanagawa.jp/>



## 今週の注目感染症

～腸管出血性大腸菌感染症～ 第25週に神奈川県で15例の報告があり、6月に入ってから報告数が急増しています。腸管出血性大腸菌感染症は、ペロ毒素を産生する腸管出血性大腸菌に感染することで発症します。汚染された食品や感染者の便を介して感染します。予防のために、汚染される可能性のある食品の加熱、調理器具の消毒・殺菌などを十分に行いましょう。トイレの後、食事の前などは、石鹸と流水で十分な手洗いを心がけましょう。

## 今週の全数把握対象疾患

（当該週の国による集計及び各保健福祉事務所からの報告をもとに期日を決めて集計しているため、集計数が前後することがあります。）

分類	対象疾患	内訳				神奈川県
		県域	横浜市	川崎市	相模原市	
二類	結核	6	18	3	7	34
三類	腸管出血性大腸菌感染症	3	8	1	3	15
四類	レジオネラ症	2	2		1	5
五類	侵襲性肺炎球菌感染症		1			1
	梅毒	2	1		1	4
	麻しん	1				1

## 全数把握対象疾患情報

- 結核34例：10歳未満2例、20歳代4例、30歳代3例、40歳代1例、50歳代1例、60歳代5例、70歳代7例、80歳代10例、90歳代1例、病型は肺結核21例、肺結核及び結核性胸膜炎2例、結核性胸膜炎2例、結核性胸膜炎・リンパ節炎1例、頸部リンパ節結核1例、無症状病原体保有者6例
- 腸管出血性大腸菌感染症15例（有症状者13例、無症状病原体保有者2例）：年齢群は10歳未満4例、10歳代4例、40歳代3例、50歳代1例、70歳代3例、血清型・毒素型はO26 VT1 1例、O103 VT1 1例、O157 VT1VT2 10例、O157 VT2 1例、O157 毒素型不明1例、血清型不明 VT1VT2 1例、推定感染地域は神奈川県11例、都道府県不明3例、ベトナム1例
- レジオネラ症5例：年齢群は60歳代2例、70歳代1例、80歳代1例、90歳代1例、病型は肺炎型3例、ポンティアック熱型2例、推定感染地域は神奈川県4例、都道府県不明1例
- 侵襲性肺炎球菌感染症1例：年齢群は10歳未満、推定感染地域は神奈川県、ワクチン接種歴は接種あり
- 梅毒4例：年齢群は20歳代2例、30歳代1例、40歳代1例、病型は早期顕症梅毒 期2例、早期顕症梅毒 期1例、無症状病原体保有者1例
- 麻しん1例：年齢群は10歳未満、病型は臨床診断例、感染地域は神奈川県、ワクチン接種歴は接種なし

## 今週の定点把握対象疾患

- 感染性胃腸炎の定点当たり報告数が、相模原市（8.8）、川崎市（8.3）で多くなっています。

## 神奈川県感染症情報センター

神奈川県衛生研究所 企画情報部 衛生情報課

TEL:0467-83-4400(代表)

FAX:0467-89-5211(企画情報部)

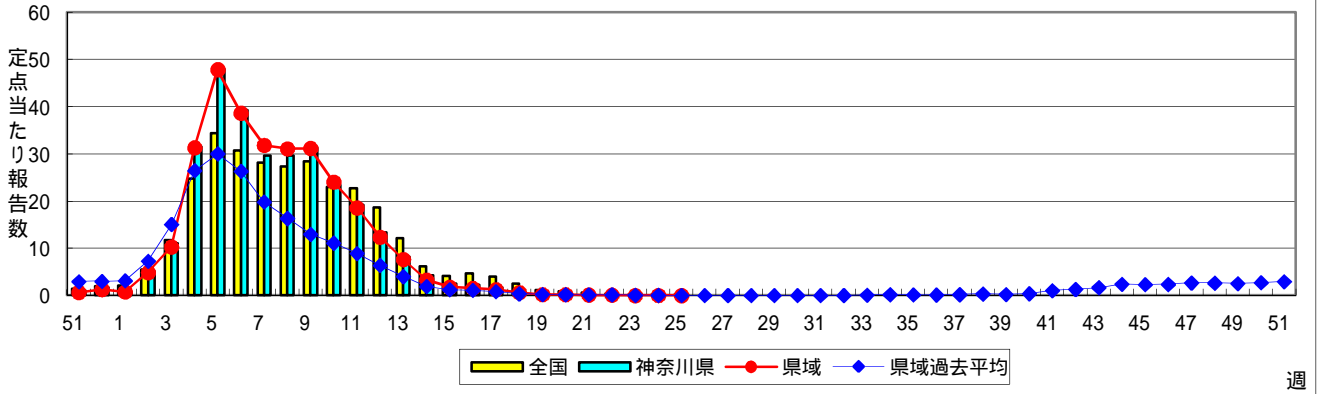
感染症発生動向調査事業は「感染症の予防及び感染症の患者に対する医療に関する法律」によって行われています。

\* 県域とは、神奈川県内の市町村のうち横浜市、川崎市、相模原市を除いた地域です。

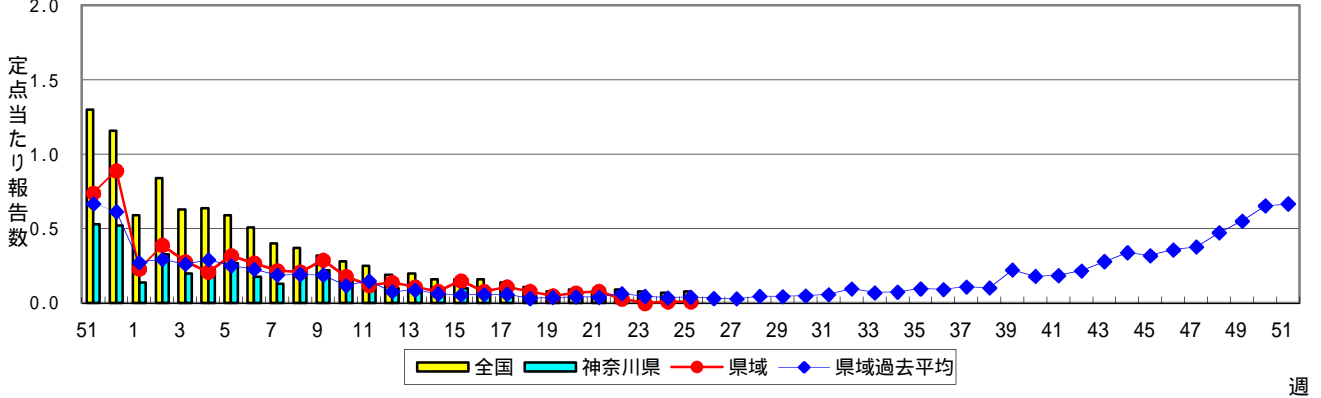
# 感染症発生動向調査:週報対象疾患の時系列グラフ

疾患名の括弧書きは、一般名称であり、正式名称ではありません。  
 神奈川県&県域(横浜市・川崎市・相模原市を除く)のデータです。

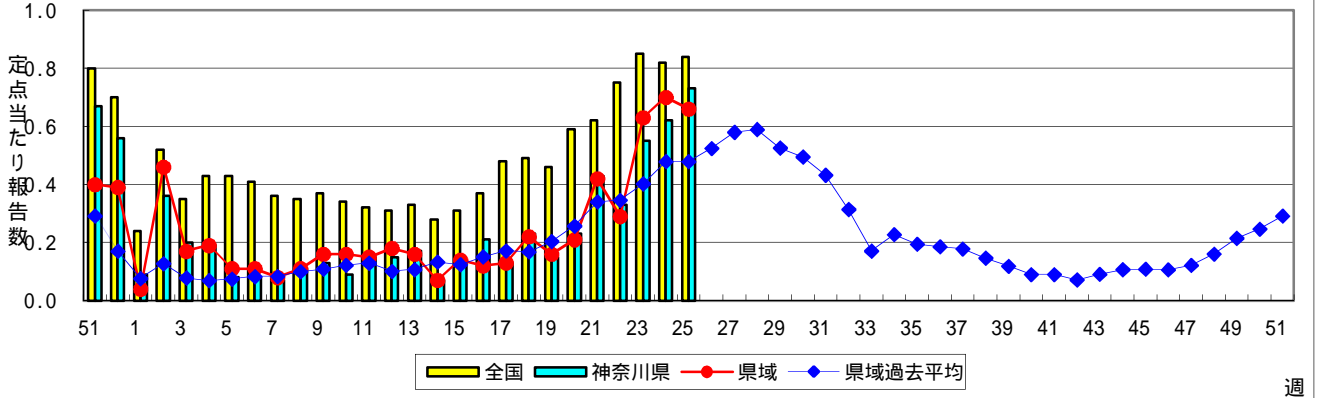
## インフルエンザ(高病原性鳥インフルエンザを除く)



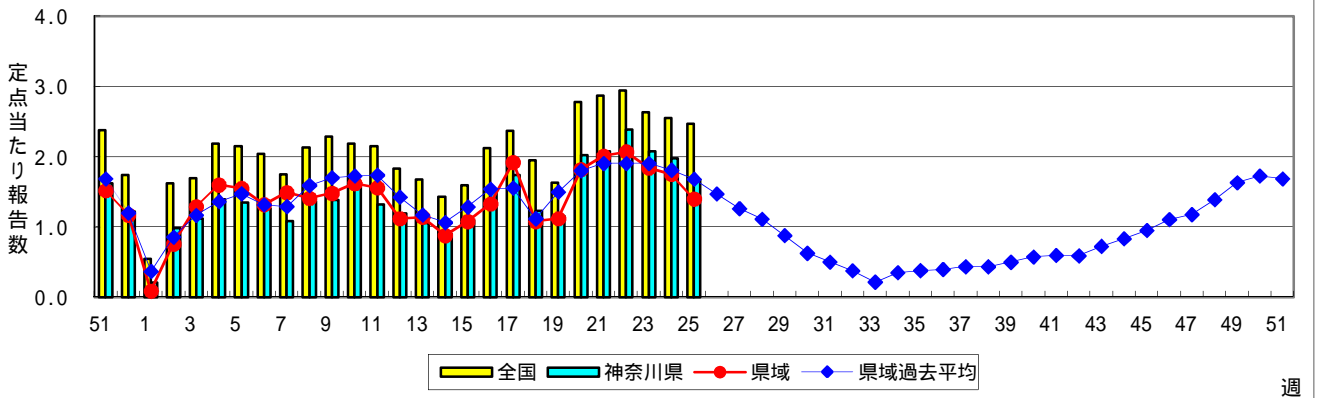
## RSウイルス感染症



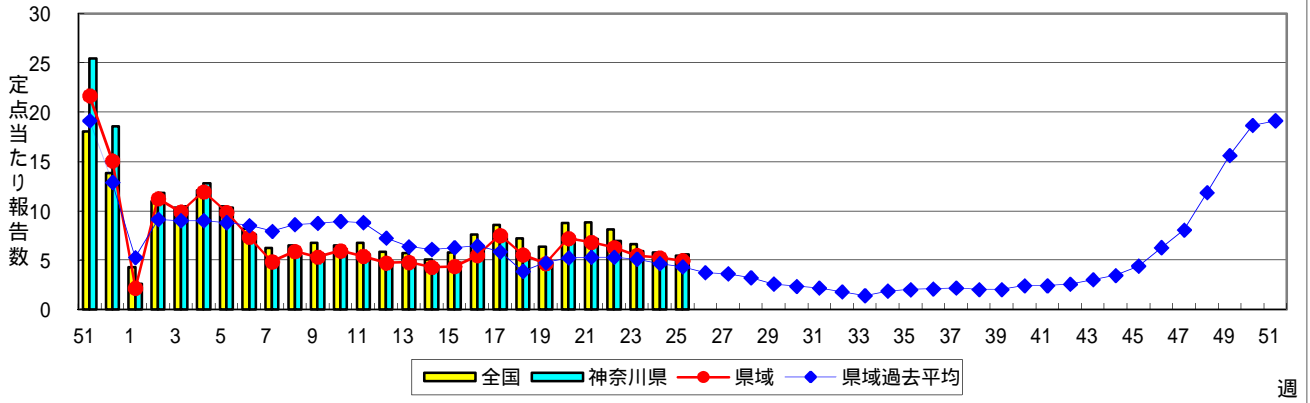
## 咽頭結膜熱(プール熱)



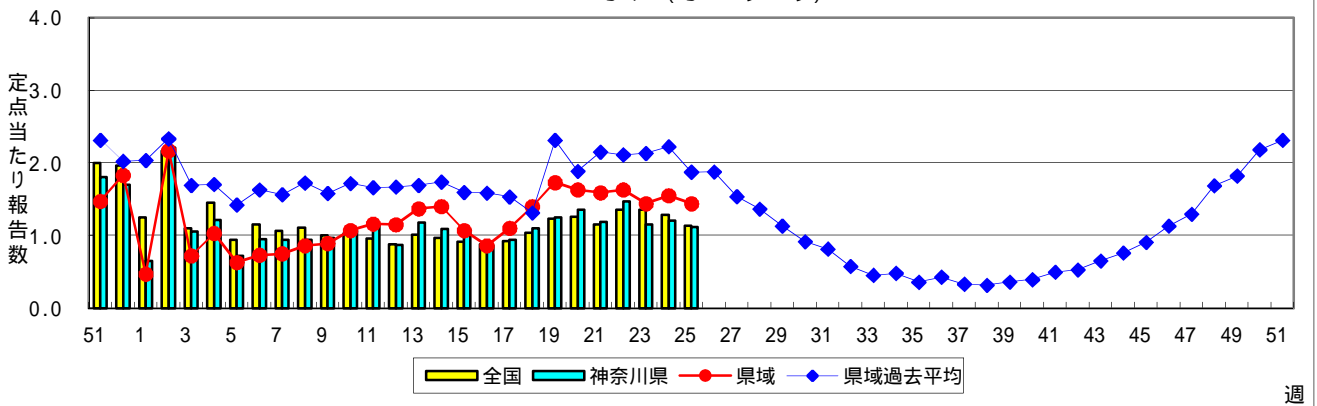
## A群溶血性レンサ球菌咽頭炎



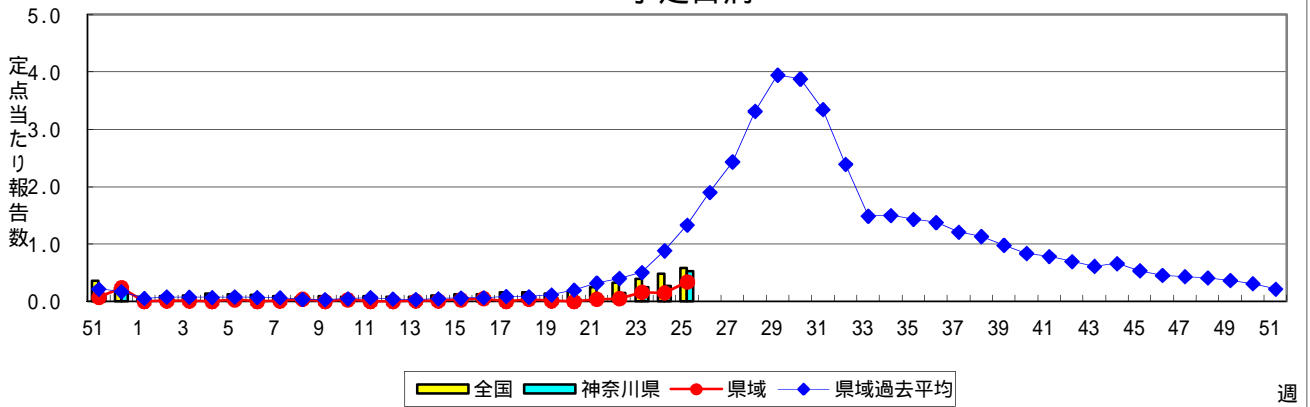
### 感染性胃腸炎



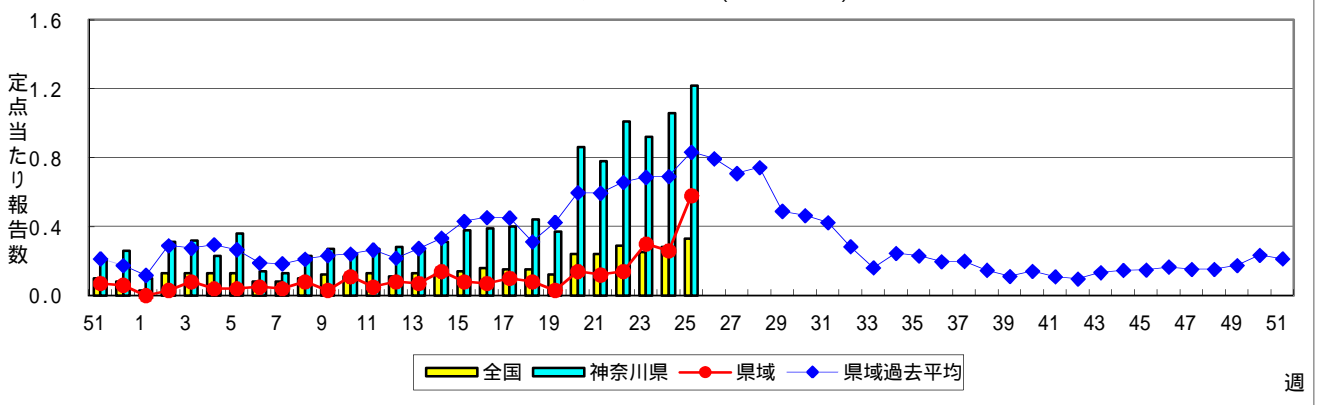
### 水痘(水ぼうそう)



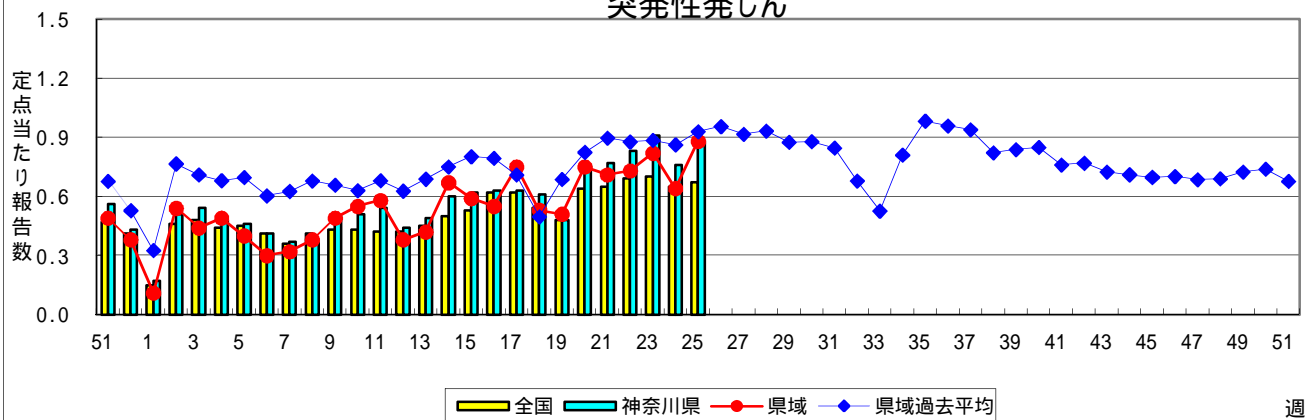
### 手足口病



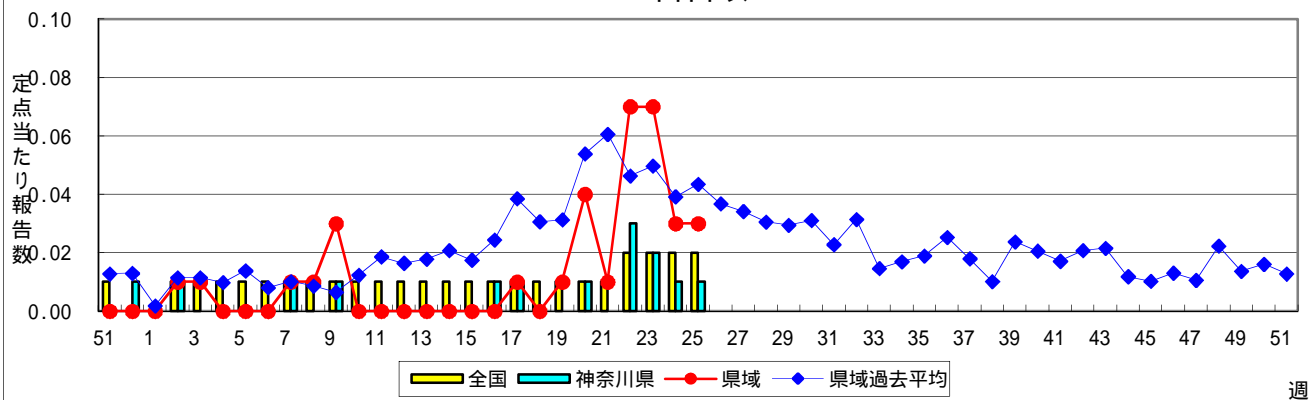
### 伝染性紅斑(リンゴ病)



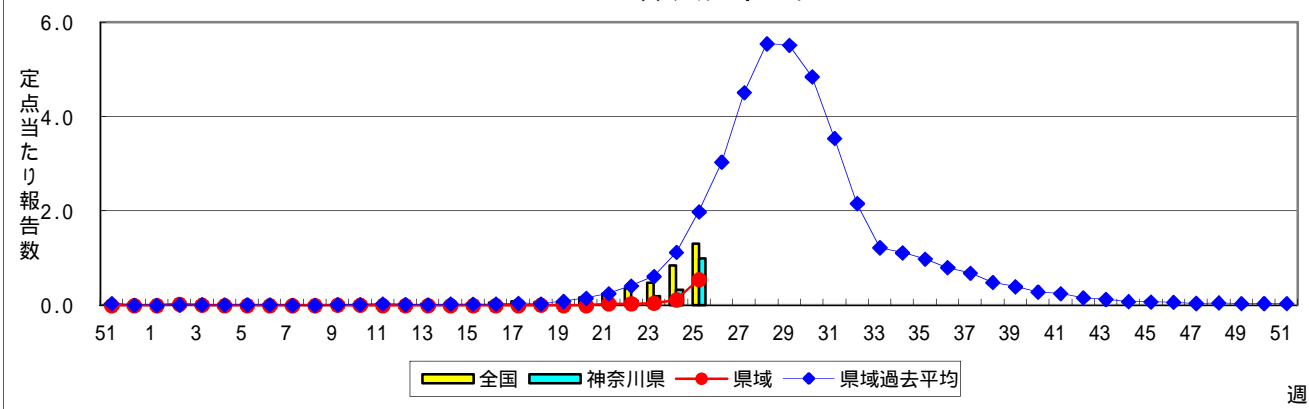
### 突発性発しん



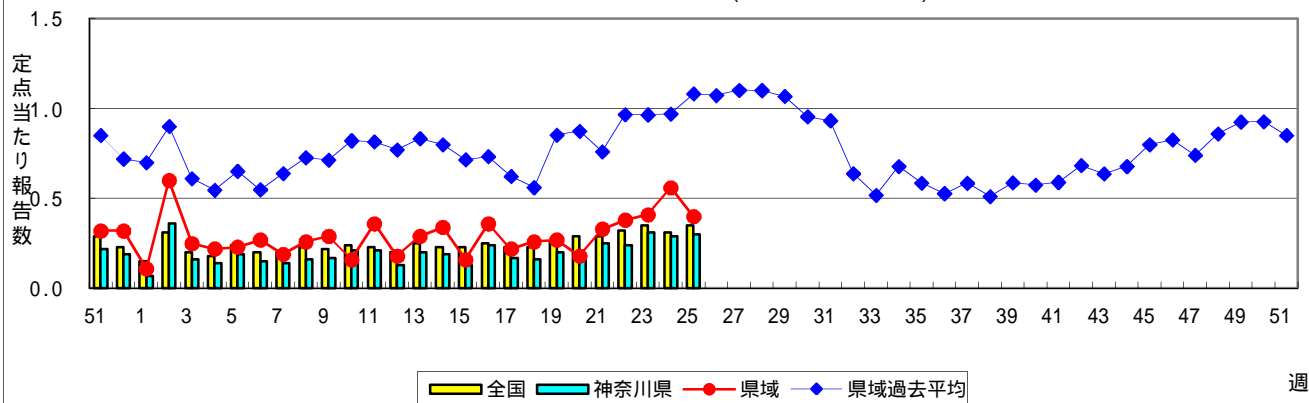
### 百日咳



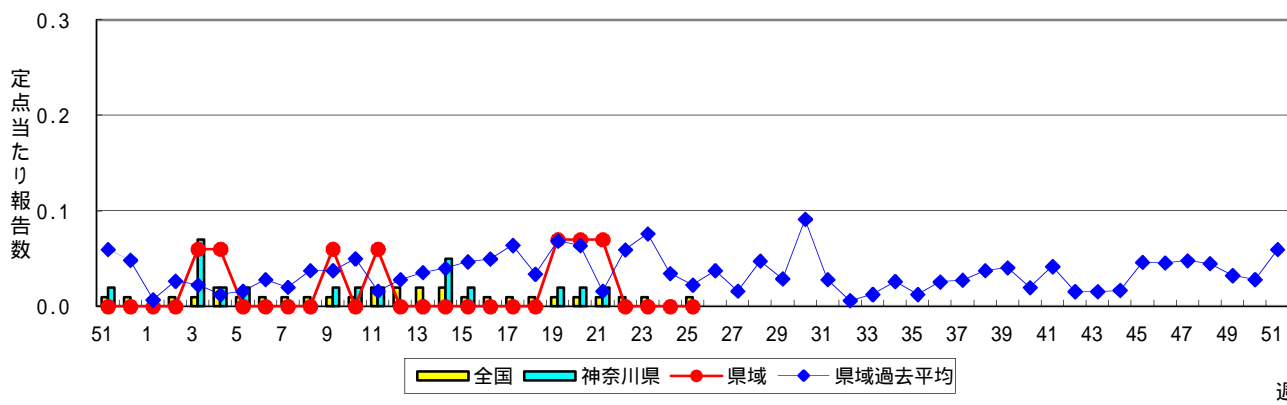
### ヘルパンギーナ



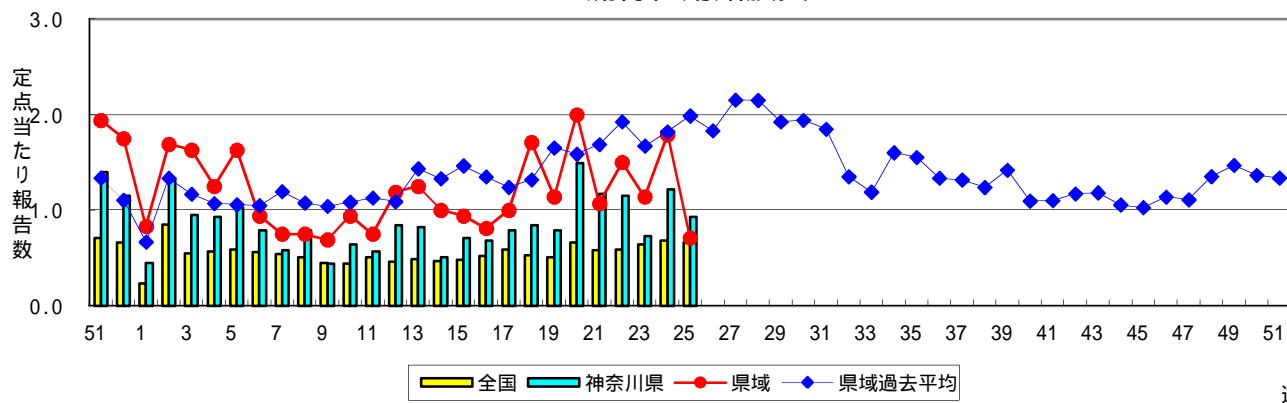
### 流行性耳下腺炎(おたふくかぜ)



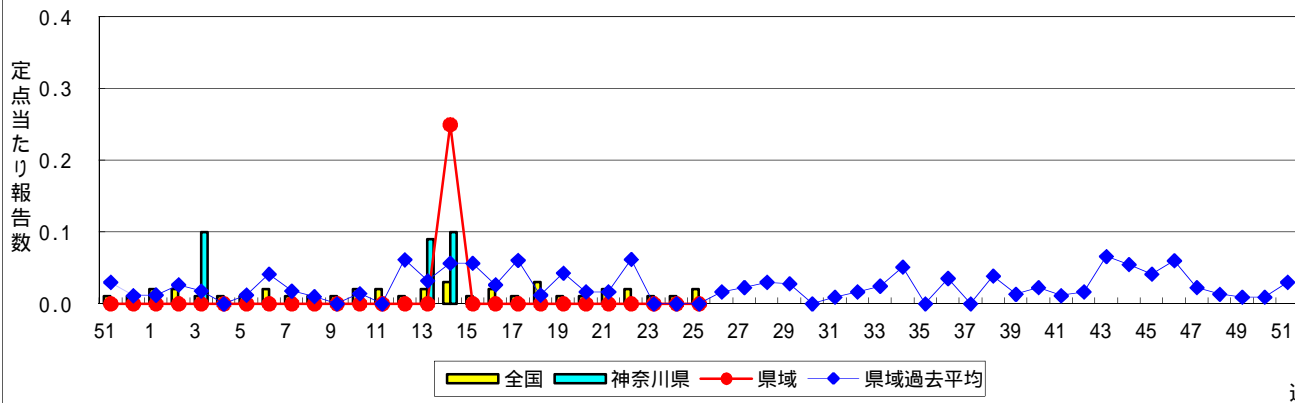
### 急性出血性結膜炎



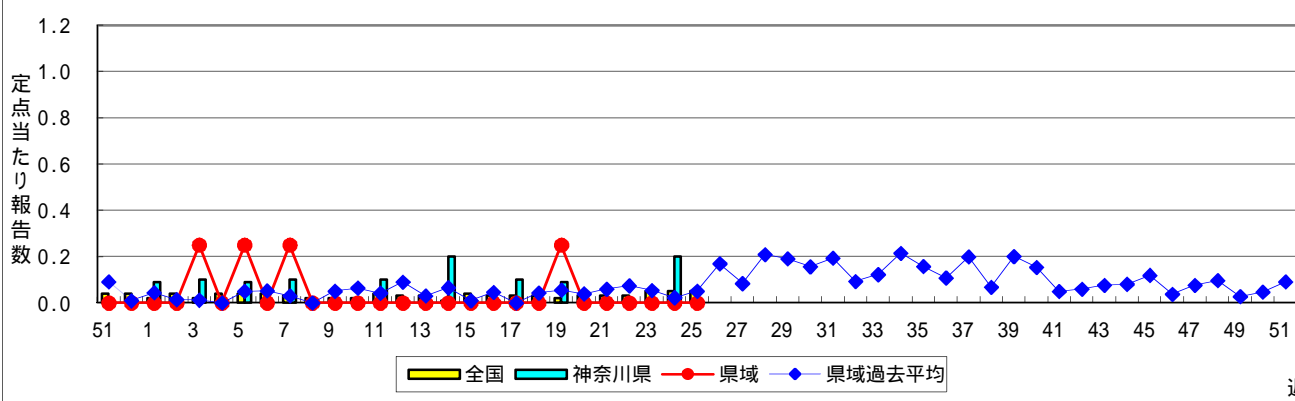
### 流行性角結膜炎



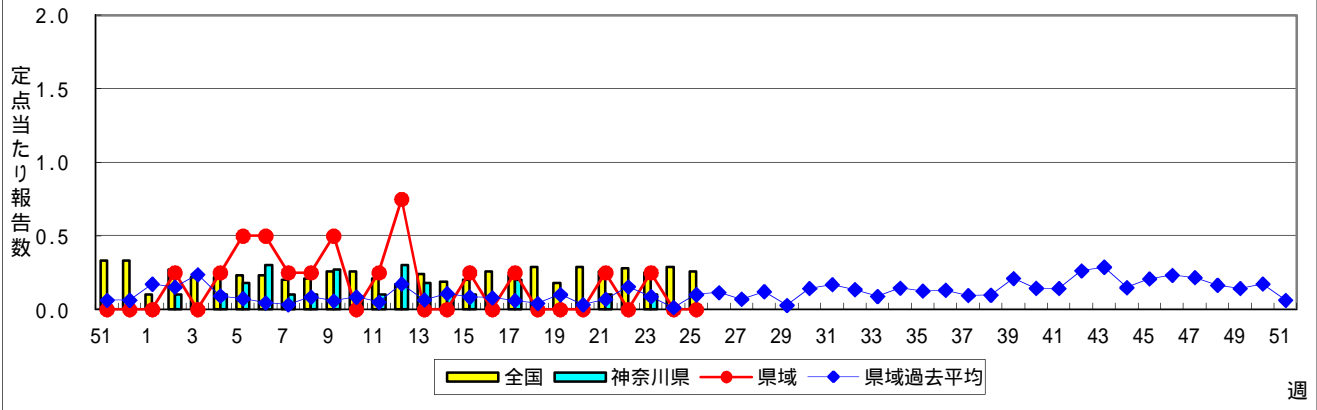
### 細菌性髄膜炎



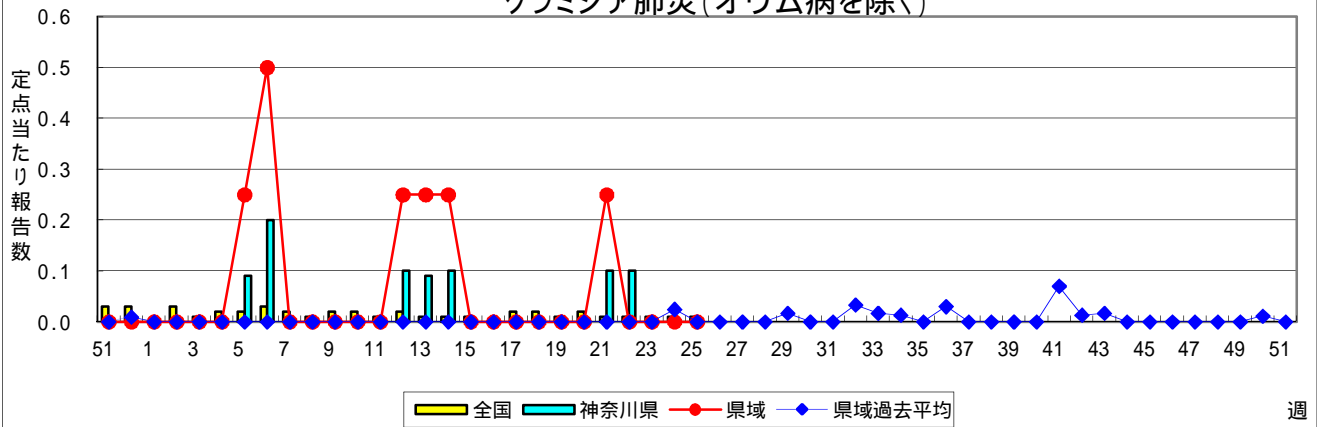
### 無菌性髄膜炎



### マイコプラズマ肺炎



### クラミジア肺炎(オウム病を除く)



### 感染性胃腸炎(ロタウイルス)

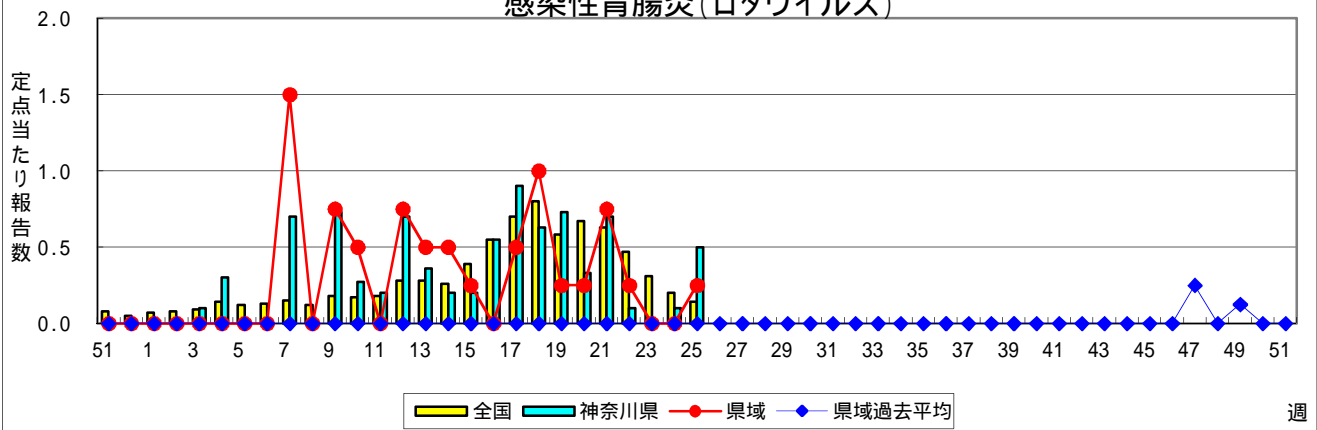


表1 報告数・定点当たり報告数 疾病、政令市・保健所別 (その1)

2014年25週(06月16日～06月22日)

神奈川県	インフルエンザ (高病原性鳥インフルエンザ を除く)		RSウイルス感染症		咽頭結膜熱		A群溶血性レンサ球菌咽頭炎		感染性胃腸炎	
	報告数	定点当たり	報告数	定点当たり	報告数	定点当たり	報告数	定点当たり	報告数	定点当たり
全県	21	0.07	5	0.02	151	0.73	349	1.68	1,164	5.60
横浜市	19	0.15	2	0.02	59	0.68	168	1.93	396	4.55
川崎市	1	0.02	2	0.06	36	1.09	51	1.55	274	8.30
相模原市	-	-	-	-	8	0.53	28	1.87	132	8.80
県域 (横浜市、川崎市、相模原市を除く)	1	0.01	1	0.01	48	0.66	102	1.40	362	4.96
横須賀市	-	-	-	-	3	0.33	8	0.89	59	6.56
藤沢市	-	-	-	-	6	0.67	18	2.00	55	6.11
平塚	-	-	-	-	4	0.57	5	0.71	17	2.43
平塚 秦野センター	-	-	-	-	1	0.17	8	1.33	42	7.00
鎌倉	-	-	-	-	4	0.67	11	1.83	31	5.17
鎌倉 三崎センター	-	-	-	-	3	1.50	2	1.00	-	-
小田原	1	0.10	-	-	2	0.33	9	1.50	12	2.00
小田原 足柄上センター	-	-	-	-	2	0.67	-	-	2	0.67
厚木	-	-	1	0.09	19	1.73	28	2.55	76	6.91
厚木 大和センター	-	-	-	-	2	0.29	11	1.57	46	6.57
茅ヶ崎	-	-	-	-	2	0.29	2	0.29	22	3.14

神奈川県	水痘		手足口病		伝染性紅斑		突発性発しん		百日咳	
	報告数	定点当たり	報告数	定点当たり	報告数	定点当たり	報告数	定点当たり	報告数	定点当たり
全県	233	1.12	110	0.53	254	1.22	182	0.88	2	0.01
横浜市	78	0.90	65	0.75	148	1.70	65	0.75	-	-
川崎市	34	1.03	13	0.39	50	1.52	34	1.03	-	-
相模原市	16	1.07	7	0.47	14	0.93	19	1.27	-	-
県域 (横浜市、川崎市、相模原市を除く)	105	1.44	25	0.34	42	0.58	64	0.88	2	0.03
横須賀市	20	2.22	-	-	1	0.11	13	1.44	-	-
藤沢市	12	1.33	7	0.78	4	0.44	8	0.89	-	-
平塚	17	2.43	-	-	3	0.43	4	0.57	-	-
平塚 秦野センター	5	0.83	4	0.67	2	0.33	11	1.83	-	-
鎌倉	9	1.50	-	-	4	0.67	3	0.50	-	-
鎌倉 三崎センター	1	0.50	-	-	-	-	2	1.00	-	-
小田原	19	3.17	1	0.17	2	0.33	5	0.83	2	0.33
小田原 足柄上センター	2	0.67	-	-	1	0.33	-	-	-	-
厚木	14	1.27	10	0.91	13	1.18	8	0.73	-	-
厚木 大和センター	-	-	1	0.14	8	1.14	5	0.71	-	-
茅ヶ崎	6	0.86	2	0.29	4	0.57	5	0.71	-	-

神奈川県	ヘルパンギーナ		流行性耳下腺炎		急性出血性結膜炎		流行性角結膜炎		細菌性髄膜炎	
	報告数	定点当たり	報告数	定点当たり	報告数	定点当たり	報告数	定点当たり	報告数	定点当たり
全県	207	1.00	62	0.30	-	-	37	0.93	-	-
横浜市	88	1.01	18	0.21	-	-	14	0.93	-	-
川崎市	69	2.09	9	0.27	-	-	8	1.14	-	-
相模原市	10	0.67	6	0.40	-	-	5	1.25	-	-
県域 (横浜市、川崎市、相模原市を除く)	40	0.55	29	0.40	-	-	10	0.71	-	-
横須賀市	4	0.44	6	0.67	-	-	3	1.50	-	-
藤沢市	6	0.67	3	0.33	-	-	-	-	-	-
平塚	-	-	-	-	-	-	-	-	-	-
平塚 秦野センター	3	0.50	-	-	-	-	-	-	...	...
鎌倉	5	0.83	1	0.17	-	-	1	1.00	...	...
鎌倉 三崎センター	-	-	2	1.00	...	...	...	...	...	...
小田原	1	0.17	1	0.17	-	-	-	-	...	...
小田原 足柄上センター	-	-	-	-	...	...	...	...	...	...
厚木	9	0.82	14	1.27	-	-	6	2.00	-	-
厚木 大和センター	12	1.71	1	0.14	-	-	-	-	...	...
茅ヶ崎	-	-	1	0.14	...	...	...	...	...	...





表2 報告数・定点当たり報告数、疾病・年齢階級別  
(全県及び横浜市・川崎市・相模原市を除く県域) (その1)

2014年25週(06月16日~06月22日)

\*表2は、各保健福祉事務所からの最新の報告をもとに作成しているため、国の還元データである表1および表3の数値と一致しないことがあります。

インフルエンザ定点		項目	合計	~5か月	~11か月	1歳	2	3	4	5	6	7	8
インフルエンザ (高病原性鳥インフルエンザを除く)	全国	報告数	508	3	5	11	12	21	14	26	25	18	17
		定点当たり	0.10	0.00	0.00	0.00	0.00	0.00	0.00	0.01	0.01	0.00	0.00
	全県	報告数	21	-	-	1	-	2	2	3	1	1	-
		定点当たり	0.07	-	-	0.00	-	0.01	0.01	0.01	0.00	0.00	-
	県域	報告数	1	-	-	-	-	-	-	-	-	-	-
		定点当たり	0.01	-	-	-	-	-	-	-	-	-	-

小児科定点		項目	合計	~5か月	~11か月	1歳	2	3	4	5	6	7	8	
RSウイルス 感染症	全国	報告数	256	44	75	84	33	13	3	2	-	1	-	
		定点当たり	0.08	0.01	0.02	0.03	0.01	0.00	0.00	0.00	0.00	-	0.00	-
	全県	報告数	5	2	3	-	-	-	-	-	-	-	-	-
		定点当たり	0.02	0.01	0.01	-	-	-	-	-	-	-	-	-
	県域	報告数	1	1	-	-	-	-	-	-	-	-	-	-
		定点当たり	0.01	0.01	-	-	-	-	-	-	-	-	-	-
咽頭結膜熱	全国	報告数	2,647	13	176	640	344	414	364	296	157	67	44	
		定点当たり	0.84	0.00	0.06	0.20	0.11	0.13	0.12	0.09	0.05	0.02	0.01	
	全県	報告数	151	-	6	26	22	29	20	19	11	5	7	
		定点当たり	0.73	-	0.03	0.13	0.11	0.14	0.10	0.09	0.05	0.02	0.03	
	県域	報告数	48	-	1	9	7	9	7	6	2	3	1	
		定点当たり	0.66	-	0.01	0.12	0.10	0.12	0.10	0.08	0.03	0.04	0.01	
A群溶血性レンサ球菌咽頭炎	全国	報告数	7,783	11	55	280	464	857	1,132	1,189	997	788	556	
		定点当たり	2.47	0.00	0.02	0.09	0.15	0.27	0.36	0.38	0.32	0.25	0.18	
	全県	報告数	349	-	1	11	11	34	40	70	54	38	31	
		定点当たり	1.68	-	0.00	0.05	0.05	0.16	0.19	0.34	0.26	0.18	0.15	
	県域	報告数	102	-	-	3	2	7	10	24	15	17	7	
		定点当たり	1.40	-	-	0.04	0.03	0.10	0.14	0.33	0.21	0.23	0.10	
感染性胃腸炎	全国	報告数	17,215	191	1,232	2,349	1,714	1,853	1,712	1,585	1,109	945	711	
		定点当たり	5.46	0.06	0.39	0.74	0.54	0.59	0.54	0.50	0.35	0.30	0.23	
	全県	報告数	1,164	7	92	169	117	128	101	123	66	70	51	
		定点当たり	5.60	0.03	0.44	0.81	0.56	0.62	0.49	0.59	0.32	0.34	0.25	
	県域	報告数	362	-	24	48	33	32	35	42	26	24	23	
		定点当たり	4.96	-	0.33	0.66	0.45	0.44	0.48	0.58	0.36	0.33	0.32	
水痘	全国	報告数	3,573	42	166	501	563	648	580	450	229	155	89	
		定点当たり	1.13	0.01	0.05	0.16	0.18	0.21	0.18	0.14	0.07	0.05	0.03	
	全県	報告数	233	2	11	24	26	34	36	42	21	16	7	
		定点当たり	1.12	0.01	0.05	0.12	0.13	0.16	0.17	0.20	0.10	0.08	0.03	
	県域	報告数	105	2	5	5	11	17	16	15	13	7	4	
		定点当たり	1.44	0.03	0.07	0.07	0.15	0.23	0.22	0.21	0.18	0.10	0.05	

インフルエンザ定点		項目	9	10-14	15-19	20-29	30-39	40-49	50-59	60-69	70-79	80歳以上
インフルエンザ (高病原性鳥インフルエンザを除く)	全国	報告数	24	106	32	28	52	38	29	13	16	18
		定点当たり	0.00	0.02	0.01	0.01	0.01	0.01	0.01	0.01	0.00	0.00
	全県	報告数	-	1	1	1	5	1	1	-	1	-
		定点当たり	-	0.00	0.00	0.00	0.02	0.00	0.00	-	0.00	-
	県域	報告数	-	-	1	-	-	-	-	-	-	-
		定点当たり	-	-	0.01	-	-	-	-	-	-	-

小児科定点		項目	9	10-14	15-19	20歳以上
RSウイルス 感染症	全国	報告数	-	-	-	1
		定点当たり	-	-	-	0.00
	全県	報告数	-	-	-	-
		定点当たり	-	-	-	-
	県域	報告数	-	-	-	-
		定点当たり	-	-	-	-
咽頭結膜熱	全国	報告数	29	63	5	35
		定点当たり	0.01	0.02	0.00	0.01
	全県	報告数	2	3	-	1
		定点当たり	0.01	0.01	-	0.00
	県域	報告数	1	1	-	1
		定点当たり	0.01	0.01	-	0.01
A群溶血性レンサ球菌咽頭炎	全国	報告数	406	733	33	282
		定点当たり	0.13	0.23	0.01	0.09
	全県	報告数	18	20	3	18
		定点当たり	0.09	0.10	0.01	0.09
	県域	報告数	8	5	1	3
		定点当たり	0.11	0.07	0.01	0.04
感染性胃腸炎	全国	報告数	576	1,614	307	1,317
		定点当たり	0.18	0.51	0.10	0.42
	全県	報告数	29	78	18	115
		定点当たり	0.14	0.38	0.09	0.55
	県域	報告数	13	30	4	28
		定点当たり	0.18	0.41	0.05	0.38
水痘	全国	報告数	56	76	8	10
		定点当たり	0.02	0.02	0.00	0.00
	全県	報告数	2	11	1	-
		定点当たり	0.01	0.05	0.00	-
	県域	報告数	-	9	1	-
		定点当たり	-	0.12	0.01	-

表2 報告数・定点当たり報告数、疾病・年齢階級別  
(全県及び横浜市・川崎市・相模原市を除く県域) (その2)

2014年25週(06月16日~06月22日)

\*表2は、各保健福祉事務所からの最新の報告をもとに作成しているため、国の還元データである表1および表3の数値と一致しないことがあります。

小児科定点	項目	合計	~5か月	~11か月	1歳	
手足口病	全国	報告数	1,824	4	106	484
		定点当たり	0.58	0.00	0.03	0.15
	全県	報告数	110	1	14	27
		定点当たり	0.53	0.00	0.07	0.13
	県域	報告数	25	-	-	3
		定点当たり	0.34	-	-	0.04
伝染性紅斑	全国	報告数	1,029	-	13	48
		定点当たり	0.33	-	0.00	0.02
	全県	報告数	254	-	1	9
		定点当たり	1.22	-	0.00	0.04
	県域	報告数	42	-	-	2
		定点当たり	0.58	-	-	0.03
突発性発しん	全国	報告数	2,101	69	855	1,003
		定点当たり	0.67	0.02	0.27	0.32
	全県	報告数	182	3	67	99
		定点当たり	0.88	0.01	0.32	0.48
	県域	報告数	64	1	24	36
		定点当たり	0.88	0.01	0.33	0.49
百日咳	全国	報告数	53	4	4	1
		定点当たり	0.02	0.00	0.00	0.00
	全県	報告数	2	-	-	-
		定点当たり	0.01	-	-	-
	県域	報告数	2	-	-	-
		定点当たり	0.03	-	-	-
ヘルパンギーナ	全国	報告数	4,125	23	341	1,288
		定点当たり	1.31	0.01	0.11	0.41
	全県	報告数	207	-	13	54
		定点当たり	1.00	-	0.06	0.26
	県域	報告数	40	-	4	13
		定点当たり	0.55	-	0.05	0.18
流行性耳下腺炎	全国	報告数	1,096	1	4	55
		定点当たり	0.35	0.00	0.00	0.02
	全県	報告数	62	-	-	2
		定点当たり	0.30	-	-	0.01
	県域	報告数	29	-	-	2
		定点当たり	0.40	-	-	0.03

小児科定点	項目	2	3	4	5	6	7	8	9	10-14	15-19	20歳以上	
手足口病	全国	報告数	434	329	192	123	60	26	26	10	22	-	8
		定点当たり	0.14	0.10	0.06	0.04	0.02	0.01	0.01	0.00	0.01	-	0.00
	全県	報告数	26	18	5	7	4	1	2	2	1	-	2
		定点当たり	0.13	0.09	0.02	0.03	0.02	0.00	0.01	0.01	0.00	-	0.01
	県域	報告数	10	4	2	4	-	-	-	1	-	-	1
		定点当たり	0.14	0.05	0.03	0.05	-	-	-	0.01	-	-	0.01
伝染性紅斑	全国	報告数	50	124	175	153	138	121	78	51	55	-	23
		定点当たり	0.02	0.04	0.06	0.05	0.04	0.04	0.02	0.02	0.02	-	0.01
	全県	報告数	10	39	42	36	35	31	20	2	1	-	2
		定点当たり	0.05	0.19	0.20	0.17	0.17	0.15	0.10	0.01	0.00	-	0.01
	県域	報告数	1	4	5	4	6	9	3	6	2	-	-
		定点当たり	0.01	0.05	0.07	0.05	0.08	0.12	0.04	0.08	0.03	-	-
突発性発しん	全国	報告数	126	28	12	3	2	1	1	-	1	-	-
		定点当たり	0.04	0.01	0.00	0.00	0.00	0.00	0.00	-	0.00	-	-
	全県	報告数	11	1	-	1	-	-	-	-	-	-	-
		定点当たり	0.05	0.00	-	0.00	-	-	-	-	-	-	-
	県域	報告数	3	-	-	-	-	-	-	-	-	-	-
		定点当たり	0.04	-	-	-	-	-	-	-	-	-	-
百日咳	全国	報告数	5	1	-	1	1	3	3	2	14	2	12
		定点当たり	0.00	0.00	-	0.00	0.00	0.00	0.00	0.00	0.00	0.00	0.00
	全県	報告数	-	-	-	-	-	1	-	-	-	1	-
		定点当たり	-	-	-	-	-	0.00	-	-	-	0.00	-
	県域	報告数	-	-	-	-	-	1	-	-	-	1	-
		定点当たり	-	-	-	-	-	0.01	-	-	-	0.01	-
ヘルパンギーナ	全国	報告数	896	625	439	239	110	60	36	27	26	-	15
		定点当たり	0.28	0.20	0.14	0.08	0.03	0.02	0.01	0.01	0.01	-	0.00
	全県	報告数	50	29	21	15	9	6	3	3	3	-	1
		定点当たり	0.24	0.14	0.10	0.07	0.04	0.03	0.01	0.01	0.01	-	0.00
	県域	報告数	8	5	4	3	2	-	-	1	-	-	-
		定点当たり	0.11	0.07	0.05	0.04	0.03	-	-	0.01	-	-	-
流行性耳下腺炎	全国	報告数	91	144	193	183	130	98	58	51	67	5	16
		定点当たり	0.03	0.05	0.06	0.06	0.04	0.03	0.02	0.02	0.02	0.00	0.01
	全県	報告数	4	5	14	5	11	5	4	3	8	-	1
		定点当たり	0.02	0.02	0.07	0.02	0.05	0.02	0.02	0.01	0.04	-	0.00
	県域	報告数	1	1	7	3	3	3	3	2	3	-	1
		定点当たり	0.01	0.01	0.10	0.04	0.04	0.04	0.04	0.03	0.04	-	0.01

表3 5週前～今週の推移 (その1)  
(全県及び横浜市・川崎市・相模原市を除く県域)

2014年25週(06月16日～06月22日)

疾病名	項目		5週前	4週前	3週前	2週前	1週前	今週
			20週	21週	22週	23週	24週	25週
			(05月12日 ～05月18 日)	(05月19日 ～05月25 日)	(05月26日 ～06月01 日)	(06月02日 ～06月08 日)	(06月09日 ～06月15 日)	(06月16日 ～06月22 日)
インフルエンザ (高病原性鳥インフル ガを除く)	全県	報告数	63	42	35	6	29	21
		定点当たり	0.19	0.13	0.11	0.02	0.09	0.07
	県域	報告数	24	14	12	2	6	1
		定点当たり	0.21	0.12	0.10	0.02	0.05	0.01
RSウイルス 感染症	全県	報告数	7	8	3	2	4	5
		定点当たり	0.03	0.04	0.01	0.01	0.02	0.02
	県域	報告数	5	6	2	-	1	1
		定点当たり	0.07	0.08	0.03	-	0.01	0.01
咽頭結膜熱	全県	報告数	48	88	67	113	129	151
		定点当たり	0.23	0.43	0.33	0.55	0.62	0.73
	県域	報告数	15	31	21	46	51	48
		定点当たり	0.21	0.42	0.29	0.63	0.70	0.66
A群溶血性レ ンサ球菌咽頭 炎	全県	報告数	415	430	483	427	414	349
		定点当たり	2.02	2.08	2.39	2.08	1.98	1.68
	県域	報告数	133	147	151	134	128	102
		定点当たり	1.82	2.01	2.07	1.84	1.75	1.40
感染性胃腸炎	全県	報告数	1,431	1,483	1,406	1,217	1,121	1,164
		定点当たり	6.98	7.16	6.96	5.94	5.36	5.60
	県域	報告数	526	498	459	401	383	362
		定点当たり	7.21	6.82	6.29	5.49	5.25	4.96
水痘	全県	報告数	276	247	296	236	250	233
		定点当たり	1.35	1.19	1.47	1.15	1.20	1.12
	県域	報告数	119	116	119	105	113	105
		定点当たり	1.63	1.59	1.63	1.44	1.55	1.44
手足口病	全県	報告数	7	17	30	51	57	110
		定点当たり	0.03	0.08	0.15	0.25	0.27	0.53
	県域	報告数	-	3	4	12	11	25
		定点当たり	-	0.04	0.05	0.16	0.15	0.34
伝染性紅斑	全県	報告数	177	161	205	188	222	254
		定点当たり	0.86	0.78	1.01	0.92	1.06	1.22
	県域	報告数	10	9	10	22	19	42
		定点当たり	0.14	0.12	0.14	0.30	0.26	0.58
突発性発しん	全県	報告数	155	160	167	186	159	182
		定点当たり	0.76	0.77	0.83	0.91	0.76	0.88
	県域	報告数	55	52	53	60	47	64
		定点当たり	0.75	0.71	0.73	0.82	0.64	0.88

表3 5週前～今週の推移 (その2)  
(全県及び横浜市・川崎市・相模原市を除く県域)

2014年25週(06月16日～06月22日)

疾病名	項目		5週前	4週前	3週前	2週前	1週前	今週
			20週	21週	22週	23週	24週	25週
			(05月12日 ～05月18 日)	(05月19日 ～05月25 日)	(05月26日 ～06月01 日)	(06月02日 ～06月08 日)	(06月09日 ～06月15 日)	(06月16日 ～06月22 日)
百日咳	全県	報告数	3	1	7	5	3	2
		定点当たり	0.01	-	0.03	0.02	0.01	0.01
	県域	報告数	3	1	5	5	2	2
		定点当たり	0.04	0.01	0.07	0.07	0.03	0.03
ヘルパンギーナ	全県	報告数	6	13	21	38	68	207
		定点当たり	0.03	0.06	0.10	0.19	0.33	1.00
	県域	報告数	-	3	3	4	9	40
		定点当たり	-	0.04	0.04	0.05	0.12	0.55
流行性耳下腺炎	全県	報告数	38	51	49	63	61	62
		定点当たり	0.19	0.25	0.24	0.31	0.29	0.30
	県域	報告数	13	24	28	30	41	29
		定点当たり	0.18	0.33	0.38	0.41	0.56	0.40
急性出血性結膜炎	全県	報告数	1	1	-	-	-	-
		定点当たり	0.02	0.02	-	-	-	-
	県域	報告数	1	1	-	-	-	-
		定点当たり	0.07	0.07	-	-	-	-
流行性角結膜炎	全県	報告数	61	49	46	30	50	37
		定点当たり	1.49	1.17	1.15	0.73	1.22	0.93
	県域	報告数	28	15	21	16	25	10
		定点当たり	2.00	1.07	1.50	1.14	1.79	0.71
細菌性髄膜炎	全県	報告数	-	-	-	-	-	-
		定点当たり	-	-	-	-	-	-
	県域	報告数	-	-	-	-	-	-
		定点当たり	-	-	-	-	-	-
無菌性髄膜炎	全県	報告数	-	-	-	-	2	-
		定点当たり	-	-	-	-	0.20	-
	県域	報告数	-	-	-	-	-	-
		定点当たり	-	-	-	-	-	-
マイコプラズマ肺炎	全県	報告数	-	1	-	1	-	-
		定点当たり	-	0.10	-	0.10	-	-
	県域	報告数	-	1	-	1	-	-
		定点当たり	-	0.25	-	0.25	-	-
クラミジア肺炎 (オウム病を除く)	全県	報告数	-	1	1	-	-	-
		定点当たり	-	0.10	0.10	-	-	-
	県域	報告数	-	1	-	-	-	-
		定点当たり	-	0.25	-	-	-	-
感染性胃腸炎 (ロタウイルス)	全県	報告数	3	7	1	-	1	5
		定点当たり	0.33	0.70	0.10	-	0.10	0.50
	県域	報告数	1	3	1	-	-	1
		定点当たり	0.25	0.75	0.25	-	-	0.25

表2 報告数・定点当たり報告数、疾病・年齢階級別  
(全県及び横浜市・川崎市・相模原市を除く県域) (その3)

2014年25週(06月16日~06月22日)

\*表2は、各保健福祉事務所からの最新の報告をもとに作成しているため、国の週元データである表1および表3の数値と一致しないことがあります。

眼科定点		項目	合計	~5か月	~11か月	1歳	2	3	4	5	6	7	8
急性出血性結膜炎	全国	報告数	7	-	-	1	-	1	-	-	-	-	-
		定点当たり	0.01	-	-	0.00	-	0.00	-	-	-	-	-
	全県	報告数	-	-	-	-	-	-	-	-	-	-	-
流行性角結膜炎	全国	報告数	448	-	5	17	7	16	11	19	7	10	8
		定点当たり	0.66	-	0.01	0.02	0.01	0.02	0.02	0.03	0.01	0.01	0.01
	全県	報告数	37	-	1	1	2	1	2	1	-	1	1
眼科定点	全県	報告数	0.93	-	0.03	0.03	0.05	0.03	0.05	0.03	-	0.03	0.03
		定点当たり	0.71	-	-	0.07	-	-	0.14	0.07	-	0.07	0.07
	県域	報告数	10	-	-	1	-	-	2	1	-	1	1
眼科定点	全県	報告数	0.71	-	-	0.07	-	-	0.14	0.07	-	0.07	0.07
		定点当たり	-	-	-	-	-	-	-	-	-	-	-
	県域	報告数	-	-	-	-	-	-	-	-	-	-	-

基幹定点(週報)		項目	合計	0歳	1-4	5-9	10-14	15-19	20-24	25-29	30-34	35-39	40-44
細菌性髄膜炎	全国	報告数	9	2	1	-	-	-	-	3	-	-	-
		定点当たり	0.02	0.00	0.00	-	-	-	-	0.01	-	-	-
	全県	報告数	-	-	-	-	-	-	-	-	-	-	-
無菌性髄膜炎	全国	報告数	22	4	4	5	2	1	-	2	-	2	-
		定点当たり	0.05	0.01	0.01	0.01	0.00	0.00	-	0.00	-	0.00	-
	全県	報告数	-	-	-	-	-	-	-	-	-	-	-
マイコプラズマ肺炎	全国	報告数	121	2	46	13	12	7	4	7	2	3	4
		定点当たり	0.26	0.00	0.10	0.03	0.03	0.01	0.01	0.01	0.00	0.01	0.01
	全県	報告数	-	-	-	-	-	-	-	-	-	-	-
クラミジア肺炎(オウム病を除く)	全国	報告数	5	-	1	2	-	-	-	1	-	-	-
		定点当たり	0.01	-	0.00	0.00	-	-	-	0.00	-	-	-
	全県	報告数	-	-	-	-	-	-	-	-	-	-	-
感染性胃腸炎(ロタウイルス)	全国	報告数	66	9	46	6	2	1	-	-	-	-	-
		定点当たり	0.14	0.02	0.10	0.01	0.00	0.00	-	-	-	-	-
	全県	報告数	5	2	3	-	-	-	-	-	-	-	-
眼科定点	全県	報告数	0.50	0.20	0.30	-	-	-	-	-	-	-	-
		定点当たり	1.25	0.50	0.75	-	-	-	-	-	-	-	-
	県域	報告数	5	2	3	-	-	-	-	-	-	-	-
眼科定点	全県	報告数	1.25	0.50	0.75	-	-	-	-	-	-	-	-
		定点当たり	-	-	-	-	-	-	-	-	-	-	-
	県域	報告数	-	-	-	-	-	-	-	-	-	-	-

眼科定点		項目	9	10-14	15-19	20-29	30-39	40-49	50-59	60-69	70歳以上
急性出血性結膜炎	全国	報告数	-	-	-	-	2	2	-	-	1
		定点当たり	-	-	-	-	0.00	0.00	-	-	0.00
	全県	報告数	-	-	-	-	-	-	-	-	-
流行性角結膜炎	全国	報告数	10	16	16	52	92	65	29	43	25
		定点当たり	0.01	0.02	0.02	0.08	0.13	0.10	0.04	0.06	0.04
	全県	報告数	-	1	2	3	13	3	-	4	1
眼科定点	全県	報告数	-	0.03	0.05	0.08	0.33	0.08	-	0.10	0.03
		定点当たり	-	-	-	1	3	-	-	-	-
	県域	報告数	-	-	-	0.07	0.21	-	-	-	-
眼科定点	全県	報告数	-	-	-	0.07	0.21	-	-	-	-
		定点当たり	-	-	-	-	-	-	-	-	-
	県域	報告数	-	-	-	-	-	-	-	-	-

基幹定点(週報)		項目	45-49	50-54	55-59	60-64	65-69	70歳以上
細菌性髄膜炎	全国	報告数	-	-	-	1	2	-
		定点当たり	-	-	-	0.00	0.00	-
	全県	報告数	-	-	-	-	-	-
無菌性髄膜炎	全国	報告数	-	-	-	-	2	
		定点当たり	-	-	-	-	0.00	
	全県	報告数	-	-	-	-	-	
マイコプラズマ肺炎	全国	報告数	2	1	2	2	3	11
		定点当たり	0.00	0.00	0.00	0.00	0.01	0.02
	全県	報告数	-	-	-	-	-	-
クラミジア肺炎(オウム病を除く)	全国	報告数	-	-	-	-	1	
		定点当たり	-	-	-	-	0.00	
	全県	報告数	-	-	-	-	-	
感染性胃腸炎(ロタウイルス)	全国	報告数	-	1	-	-	-	1
		定点当たり	-	0.00	-	-	-	0.00
	全県	報告数	-	-	-	-	-	-
眼科定点	全県	報告数	-	-	-	-	-	-
		定点当たり	-	-	-	-	-	-
	県域	報告数	-	-	-	-	-	-
眼科定点	全県	報告数	-	-	-	-	-	-
		定点当たり	-	-	-	-	-	-
	県域	報告数	-	-	-	-	-	-