



神奈川県感染症発生情報（24週報）

（6月9日～6月15日）

<http://www.eiken.pref.kanagawa.jp/>



今週の注目感染症

～腸管出血性大腸菌感染症～ 第24週に神奈川県で10例の報告があり、6月に入ってから報告数が急増しています。腸管出血性大腸菌感染症は、ペロ毒素を産生する腸管出血性大腸菌に感染することで発症します。汚染された食品や感染者の便を介して感染します。予防のために、汚染される可能性のある食品は十分に加熱し、調理器具の消毒・殺菌などに注意しましょう。トイレの後、食事の前などは、石鹸と流水で十分な手洗いを心がけましょう。

今週の全数把握対象疾患

（当該週の国による集計及び各保健福祉事務所からの報告をもとに期日を決めて集計しているため、集計数が前後することがあります。）

分類	対象疾患	内訳				神奈川県
		県域	横浜市	川崎市	相模原市	
二類	結核	6	19	3	3	31
三類	細菌性赤痢	1				1
	腸管出血性大腸菌感染症	5	2	2	1	10
四類	A型肝炎		1			1
	レジオネラ症	1				1
五類	アメーバ赤痢			1		1
	後天性免疫不全症候群	1				1
	侵襲性インフルエンザ菌感染症	1				1
	侵襲性髄膜炎菌感染症	1				1
	侵襲性肺炎球菌感染症		1			1
	風しん		2			2
	麻しん		1			1

全数把握対象疾患情報

- 結核31例：20歳代3例、30歳代2例、40歳代5例、50歳代2例、60歳代1例、70歳代9例、80歳代6例、90歳代3例、病型は肺結核18例、肺結核及び結核性胸膜炎1例、結核性胸膜炎2例、結核性リンパ節炎1例、頸部リンパ節結核2例、BCG感染1例、無症状病原体保有者6例
- 細菌性赤痢1例：年齢群は50歳代、菌種は*S. flexneri*、推定感染経路は経口感染、推定感染地域はインド
- 腸管出血性大腸菌感染症10例（有症状者7例、無症状病原体保有者3例）：年齢群は10歳未満1例、10歳代3例、40歳代1例、50歳代1例、60歳代2例、70歳代1例、80歳代1例、血清型・毒素型はO26 VT1 1例、O157 VT1VT2 6例、O157 VT2 1例、O157 毒素型不明1例、血清型不明 VT1 1例、推定感染地域は神奈川県6例、都道府県不明4例
- A型肝炎1例：年齢群は30歳代、推定感染経路は経口感染、推定感染地域は神奈川県
- レジオネラ症1例：年齢群は70歳代、病型は肺炎型、推定感染地域は山形県
- アメーバ赤痢1例：年齢群は50歳代、病型は腸管アメーバ症、推定感染経路は不明、推定感染地域は都道府県不明
- 後天性免疫不全症候群1例：年齢群は40歳代、病型は無症候性キャリア、推定感染経路は同性間性的接触、推定感染地域は日本国内
- 侵襲性インフルエンザ菌感染症1例：年齢群は60歳代、推定感染地域は神奈川県、ワクチン接種歴は接種なし
- 侵襲性髄膜炎菌感染症1例：年齢群は10歳代、推定感染地域は神奈川県
- 侵襲性肺炎球菌感染症1例：年齢群は80歳代、推定感染地域は神奈川県、ワクチン接種歴は不明
- 風しん2例：年齢群は10歳未満2例、病型は臨床診断例2例、感染地域は都道府県不明2例、ワクチン接種歴は接種あり1例、接種なし1例
- 麻しん1例：年齢群は30歳代、病型は臨床診断例、感染地域は東京都、ワクチン接種歴は不明

今週の定点把握対象疾患

- 咽頭結膜熱の定点当たり報告数が、厚木保健福祉事務所管内（2.45）で多くなっています。
- 伝染性紅斑の定点当たり報告数が、横浜市（1.69）、川崎市（1.18）で多くなっています。

神奈川県感染症情報センター

神奈川県衛生研究所 企画情報部 衛生情報課

TEL:0467-83-4400(代表)

FAX:0467-89-5211(企画情報部)

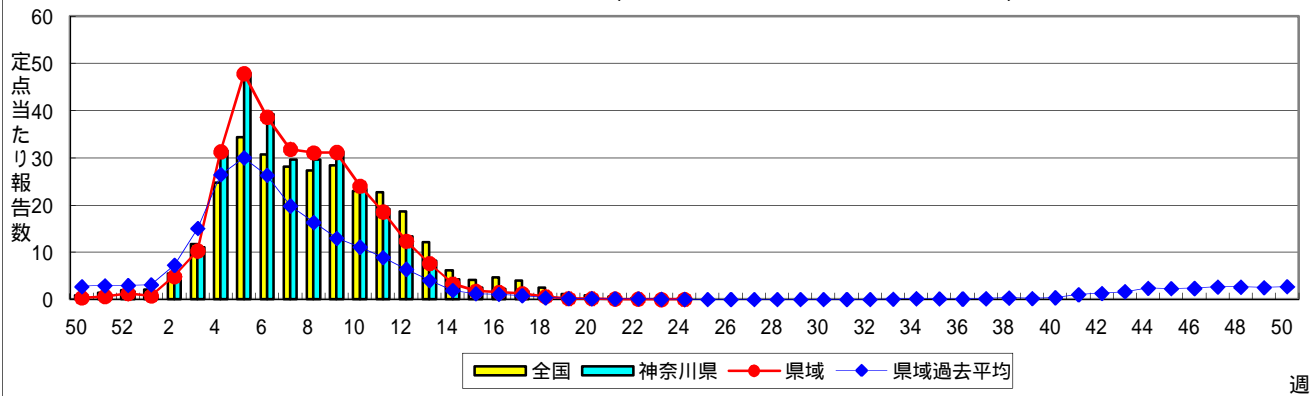
感染症発生動向調査事業は「感染症の予防及び感染症の患者に対する医療に関する法律」によって行われています。

* 県域とは、神奈川県内の市町村のうち横浜市、川崎市、相模原市を除いた地域です。

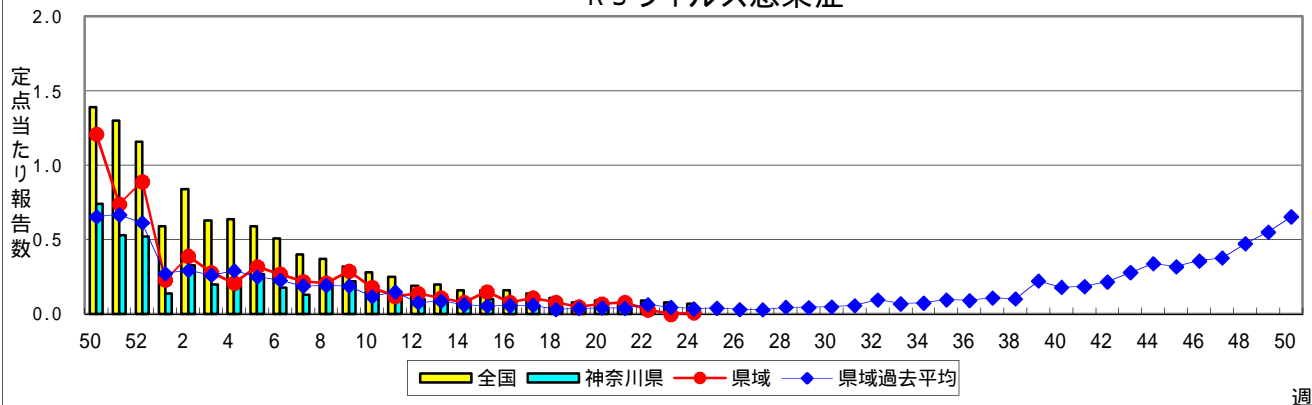
感染症発生動向調査:週報対象疾患の時系列グラフ

疾患名の括弧書きは、一般名称であり、正式名称ではありません。
 神奈川県&県域(横浜市・川崎市・相模原市を除く)のデータです。

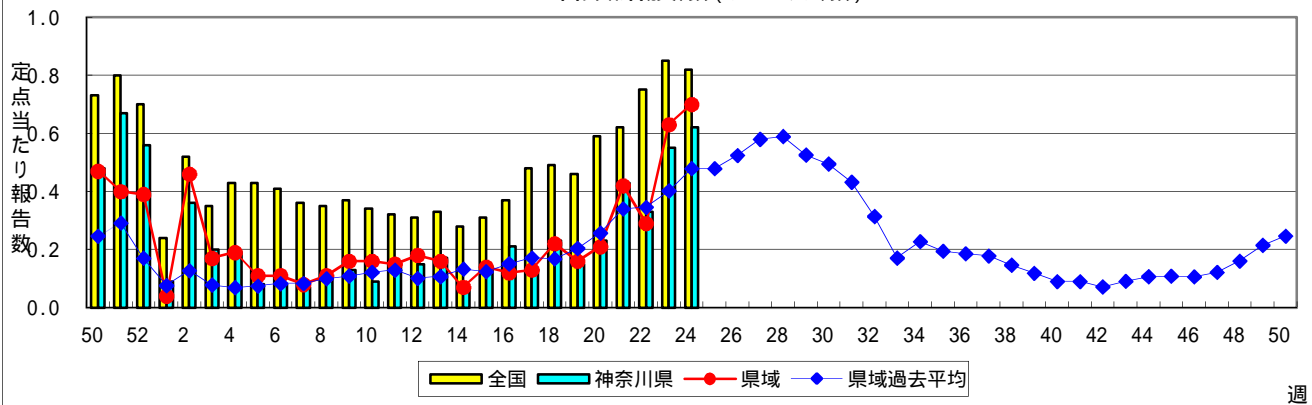
インフルエンザ(高病原性鳥インフルエンザを除く)



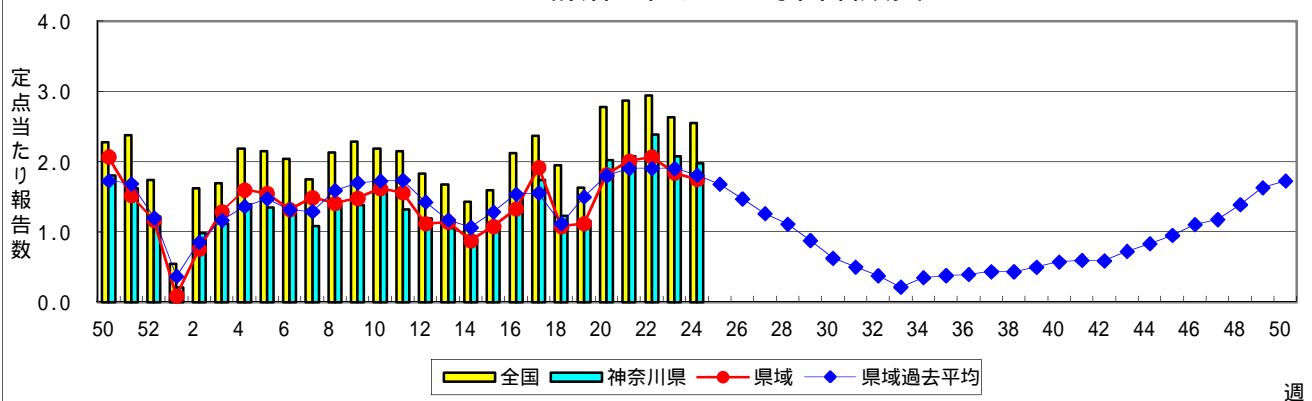
RSウイルス感染症



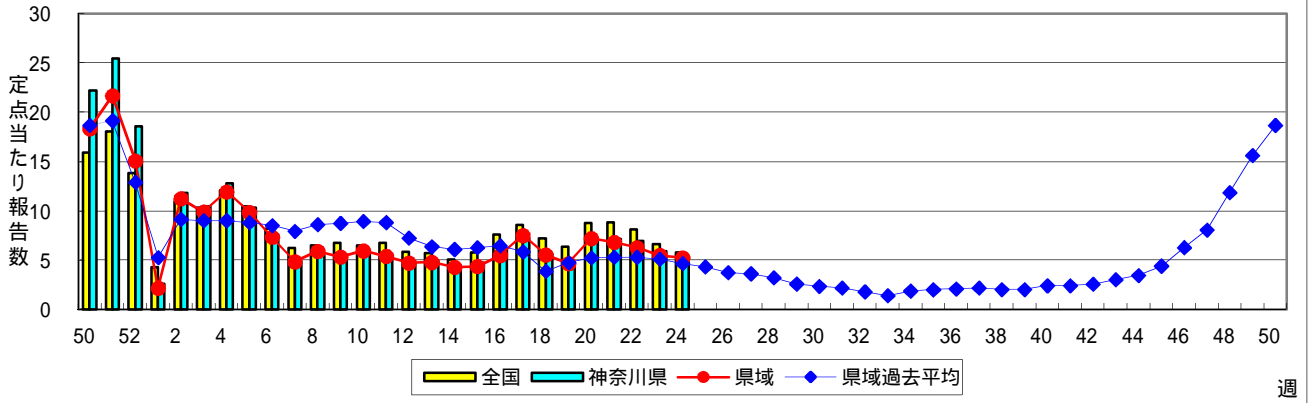
咽頭結膜熱(プール熱)



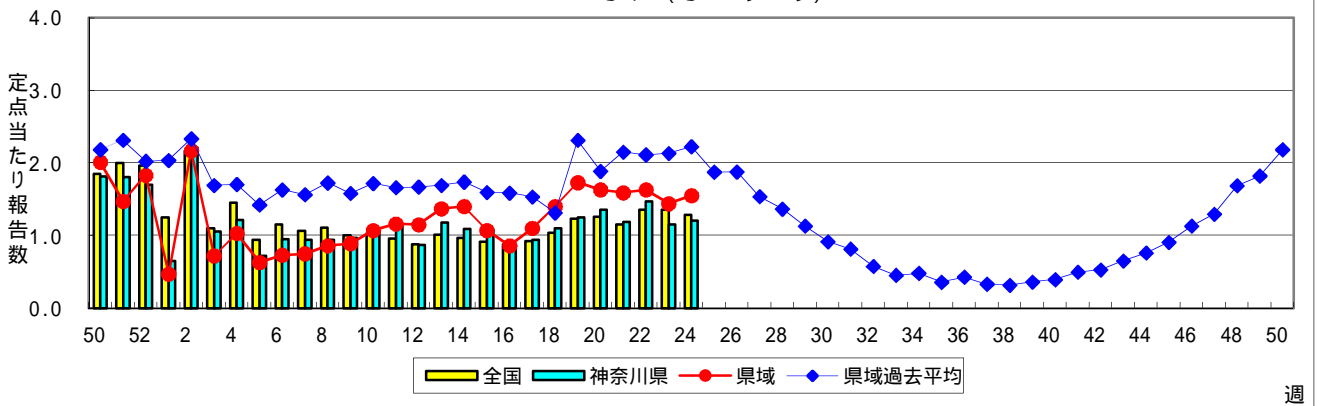
A群溶血性レンサ球菌咽頭炎



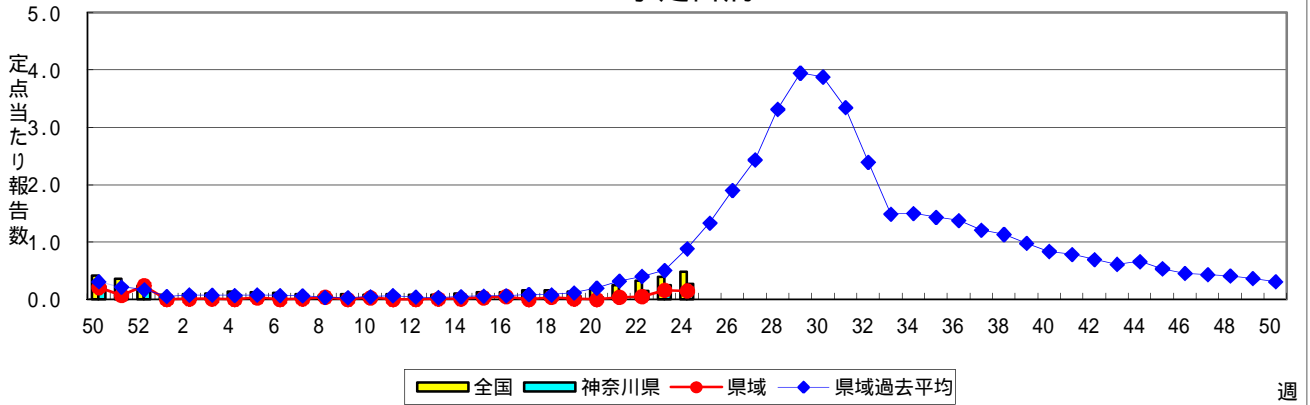
感染性胃腸炎



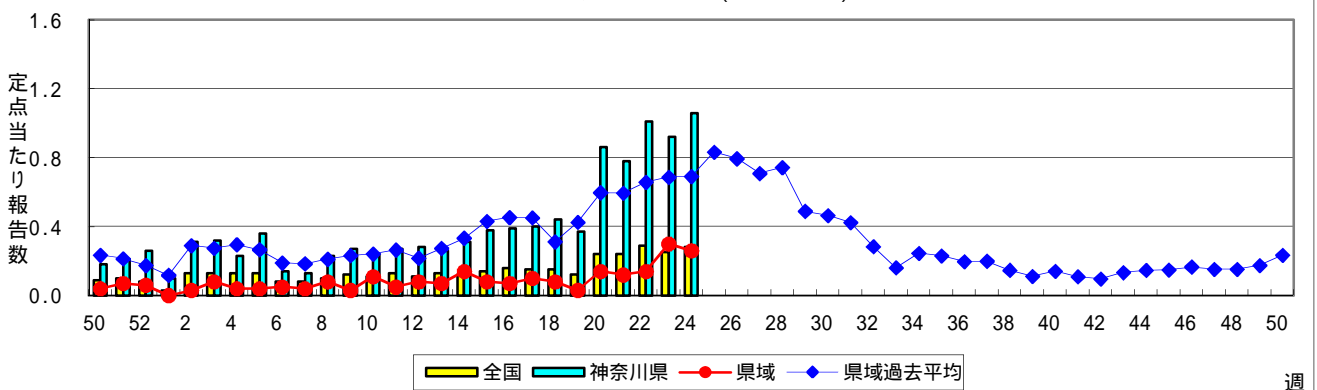
水痘(水ぼうそう)



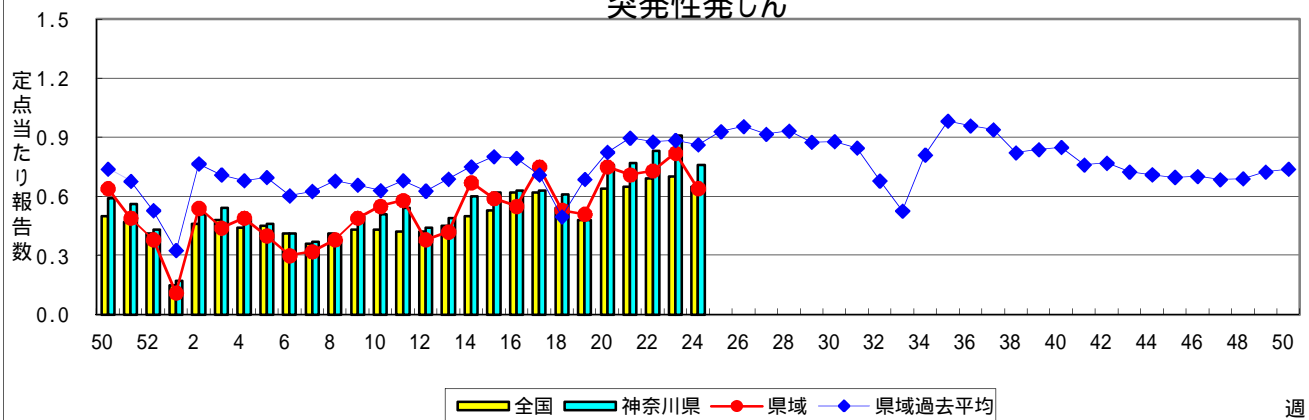
手足口病



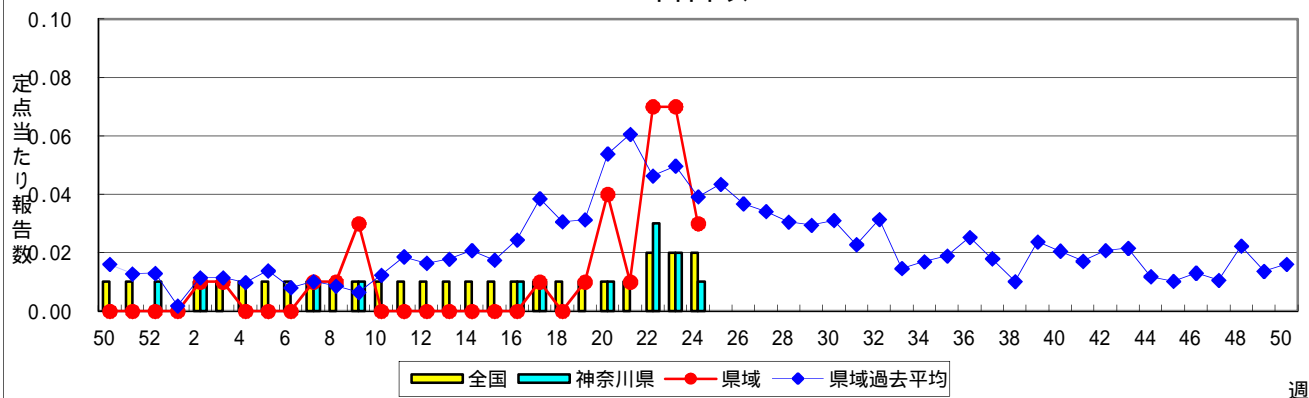
伝染性紅斑(リンゴ病)



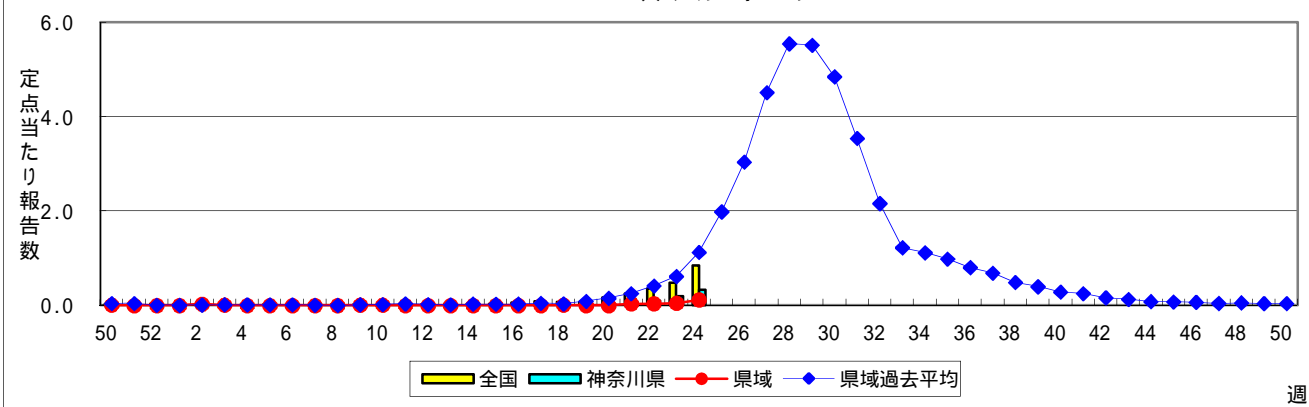
突発性発しん



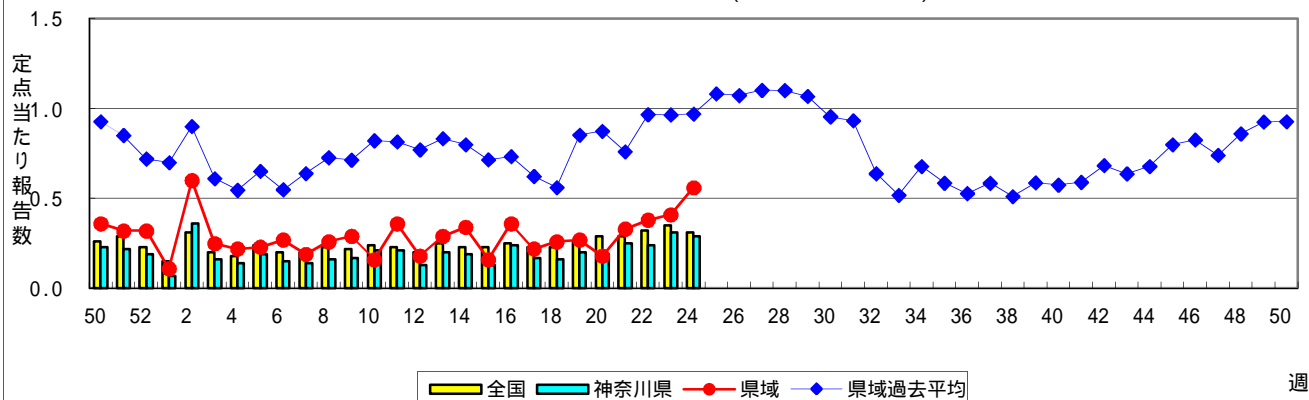
百日咳



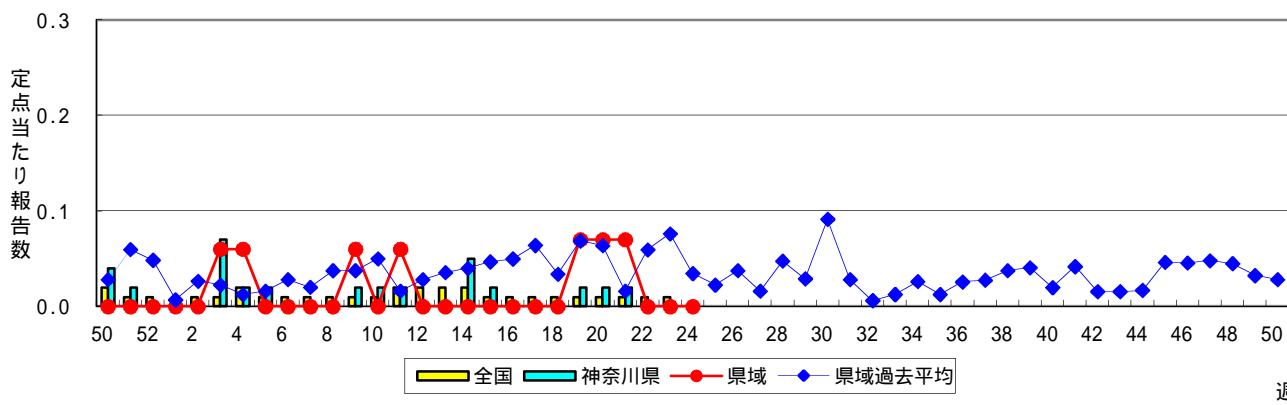
ヘルパンギーナ



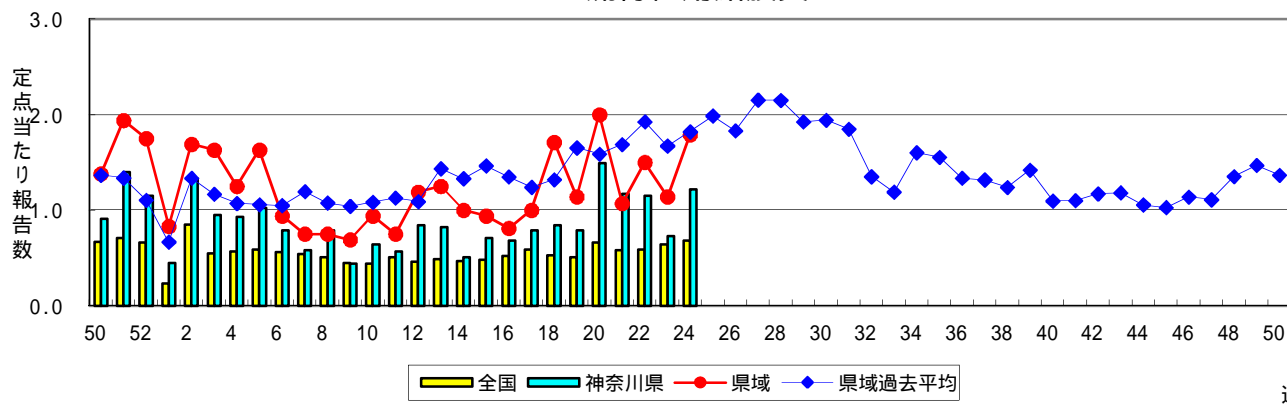
流行性耳下腺炎(おたふくかぜ)



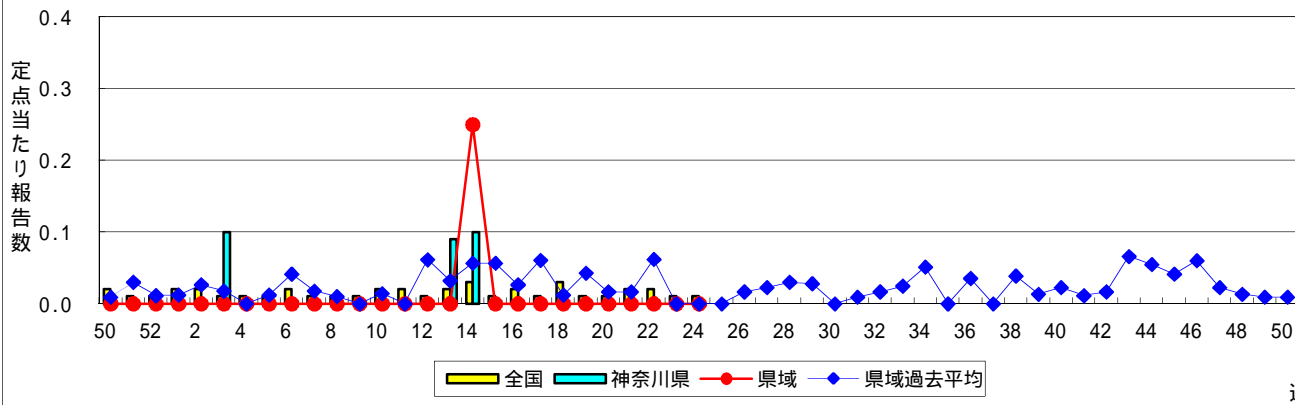
急性出血性結膜炎



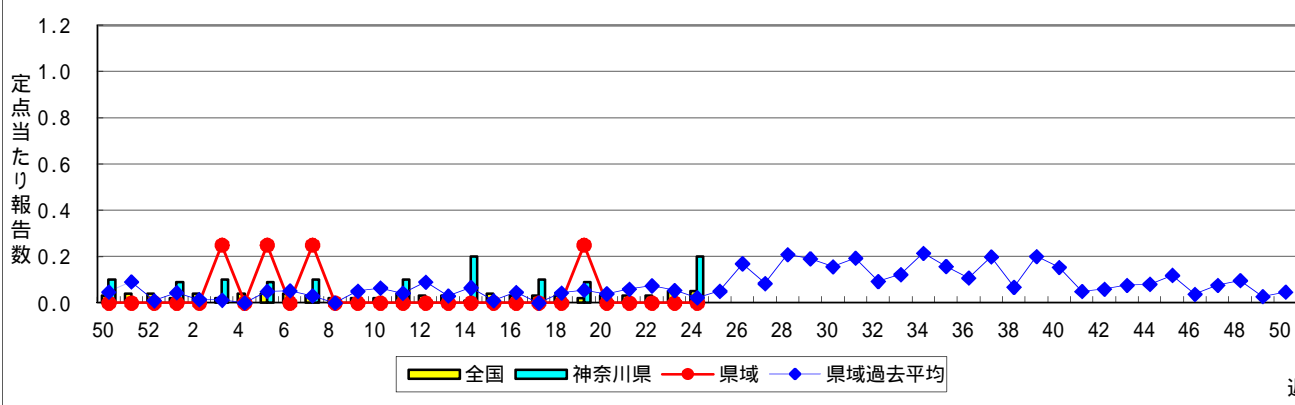
流行性角結膜炎



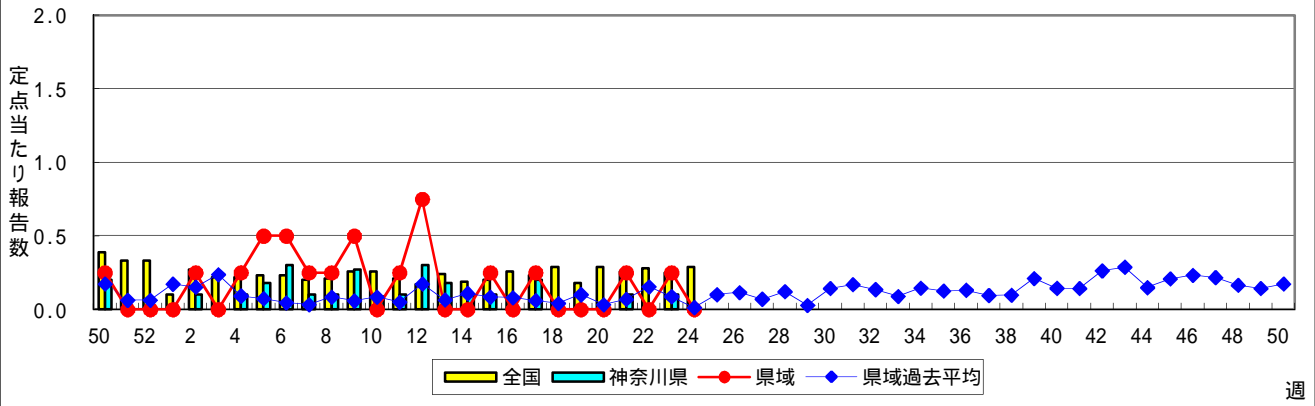
細菌性髄膜炎



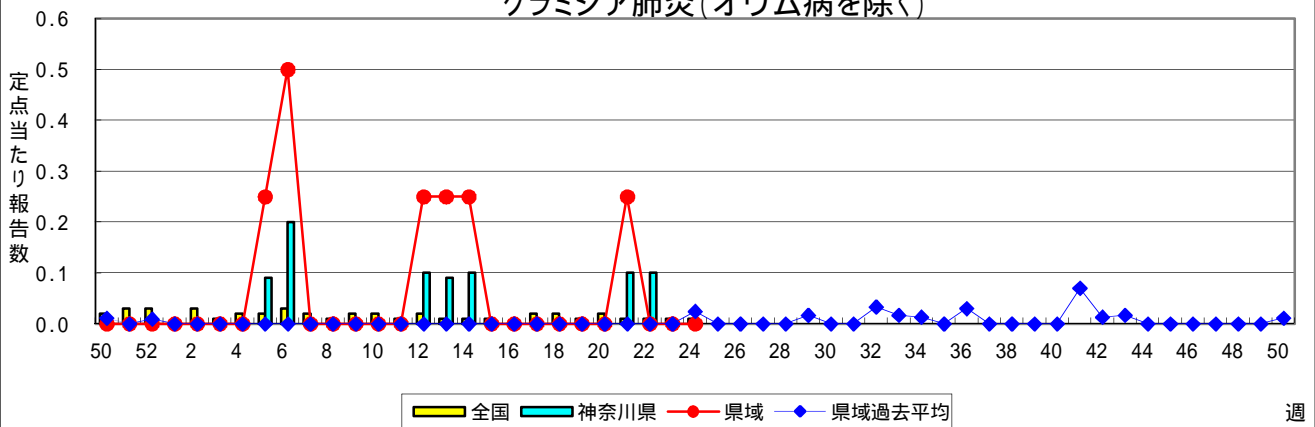
無菌性髄膜炎



マイコプラズマ肺炎



クラミジア肺炎(オウム病を除く)



感染性胃腸炎(ロタウイルス)

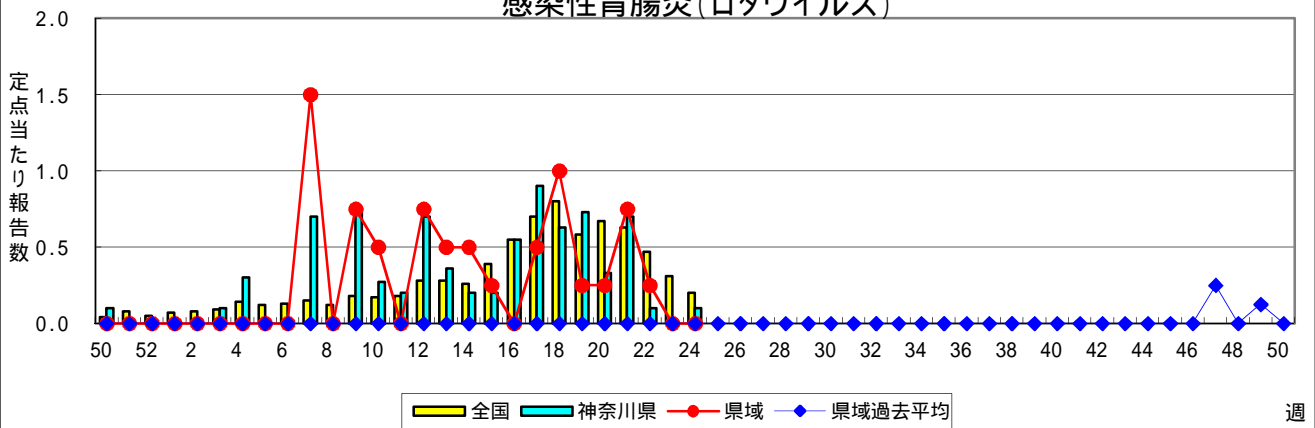


表1 報告数・定点当たり報告数 疾病、政令市・保健所別 (その1)

2014年24週(06月09日～06月15日)

神奈川県	インフルエンザ (高病原性鳥インフルエンザ を除く)		RSウイルス感染症		咽頭結膜熱		A群溶血性レンサ球菌咽頭炎		感染性胃腸炎	
	報告数	定点当たり	報告数	定点当たり	報告数	定点当たり	報告数	定点当たり	報告数	定点当たり
全県	29	0.09	4	0.02	129	0.62	414	1.98	1,121	5.36
横浜市	23	0.17	3	0.03	50	0.57	179	2.03	397	4.51
川崎市	-	-	-	-	23	0.70	75	2.27	240	7.27
相模原市	-	-	-	-	5	0.33	32	2.13	101	6.73
県域 (横浜市、川崎市、相模原市を除く)	6	0.05	1	0.01	51	0.70	128	1.75	383	5.25
横須賀市	-	-	-	-	5	0.56	13	1.44	55	6.11
藤沢市	-	-	-	-	5	0.56	17	1.89	49	5.44
平塚	-	-	-	-	1	0.14	12	1.71	38	5.43
平塚 秦野センター	1	0.10	-	-	3	0.50	11	1.83	48	8.00
鎌倉	-	-	-	-	1	0.17	28	4.67	27	4.50
鎌倉 三崎センター	2	0.67	-	-	3	1.50	-	-	-	-
小田原	-	-	-	-	1	0.17	5	0.83	14	2.33
小田原 足柄上センター	-	-	-	-	-	-	1	0.33	-	-
厚木	2	0.12	1	0.09	27	2.45	28	2.55	82	7.45
厚木 大和センター	1	0.09	-	-	3	0.43	9	1.29	45	6.43
茅ヶ崎	-	-	-	-	2	0.29	4	0.57	25	3.57

神奈川県	水痘		手足口病		伝染性紅斑		突発性発しん		百日咳	
	報告数	定点当たり	報告数	定点当たり	報告数	定点当たり	報告数	定点当たり	報告数	定点当たり
全県	250	1.20	57	0.27	222	1.06	159	0.76	3	0.01
横浜市	90	1.02	21	0.24	149	1.69	66	0.75	-	-
川崎市	29	0.88	17	0.52	39	1.18	35	1.06	1	0.03
相模原市	18	1.20	8	0.53	15	1.00	11	0.73	-	-
県域 (横浜市、川崎市、相模原市を除く)	113	1.55	11	0.15	19	0.26	47	0.64	2	0.03
横須賀市	23	2.56	-	-	-	-	6	0.67	-	-
藤沢市	12	1.33	3	0.33	5	0.56	10	1.11	-	-
平塚	6	0.86	-	-	-	-	2	0.29	-	-
平塚 秦野センター	2	0.33	-	-	-	-	3	0.50	-	-
鎌倉	19	3.17	-	-	2	0.33	4	0.67	-	-
鎌倉 三崎センター	-	-	-	-	-	-	1	0.50	-	-
小田原	15	2.50	1	0.17	2	0.33	4	0.67	-	-
小田原 足柄上センター	3	1.00	-	-	-	-	1	0.33	-	-
厚木	23	2.09	6	0.55	6	0.55	10	0.91	1	0.09
厚木 大和センター	3	0.43	-	-	2	0.29	1	0.14	1	0.14
茅ヶ崎	7	1.00	1	0.14	2	0.29	5	0.71	-	-

神奈川県	ヘルパンギーナ		流行性耳下腺炎		急性出血性結膜炎		流行性角結膜炎		細菌性髄膜炎	
	報告数	定点当たり	報告数	定点当たり	報告数	定点当たり	報告数	定点当たり	報告数	定点当たり
全県	68	0.33	61	0.29	-	-	50	1.22	-	-
横浜市	40	0.45	9	0.10	-	-	13	0.81	-	-
川崎市	16	0.48	5	0.15	-	-	8	1.14	-	-
相模原市	3	0.20	6	0.40	-	-	4	1.00	-	-
県域 (横浜市、川崎市、相模原市を除く)	9	0.12	41	0.56	-	-	25	1.79	-	-
横須賀市	1	0.11	16	1.78	-	-	6	3.00	-	-
藤沢市	2	0.22	2	0.22	-	-	4	2.00	-	-
平塚	-	-	4	0.57	-	-	3	1.50	-	-
平塚 秦野センター	1	0.17	1	0.17	-	-	1	1.00
鎌倉	-	-	4	0.67	-	-	-	-
鎌倉 三崎センター	-	-	-	-
小田原	1	0.17	-	-	-	-	-	-
小田原 足柄上センター	-	-	-	-
厚木	1	0.09	12	1.09	-	-	11	3.67	-	-
厚木 大和センター	3	0.43	1	0.14	-	-	-	-
茅ヶ崎	-	-	1	0.14

表2 報告数・定点当たり報告数、疾病・年齢階級別
(全県及び横浜市・川崎市・相模原市を除く県域) (その1)

2014年24週(06月09日~06月15日)

*表2は、各保健福祉事務所からの最新の報告をもとに作成しているため、国の還元データである表1および表3の数値と一致しないことがあります。

インフルエンザ定点		項目	合計	~5か月	~11か月	1歳	2	3	4	5	6	7	8
インフルエンザ (高病原性鳥インフルエンザを除く)	全国	報告数	645	4	7	13	11	32	25	32	36	50	33
		定点当たり	0.13	0.00	0.00	0.00	0.00	0.01	0.01	0.01	0.01	0.01	0.01
	全県	報告数	29	-	-	1	1	3	4	8	-	-	-
		定点当たり	0.09	-	-	0.00	0.00	0.01	0.01	0.02	-	-	-
	県域	報告数	6	-	-	1	1	-	1	1	-	-	-
		定点当たり	0.05	-	-	0.01	0.01	-	0.01	0.01	-	-	-

小児科定点		項目	合計	~5か月	~11か月	1歳	2	3	4	5	6	7	8
RSウイルス 感染症	全国	報告数	221	41	55	76	20	14	7	2	-	2	2
		定点当たり	0.07	0.01	0.02	0.02	0.01	0.00	0.00	0.00	-	0.00	0.00
	全県	報告数	4	2	1	1	-	-	-	-	-	-	-
		定点当たり	0.02	0.01	0.00	0.00	-	-	-	-	-	-	-
	県域	報告数	1	-	-	1	-	-	-	-	-	-	-
		定点当たり	0.01	-	-	0.01	-	-	-	-	-	-	-
咽頭結膜熱	全国	報告数	2,574	10	197	688	361	426	306	221	131	69	43
		定点当たり	0.82	0.00	0.06	0.22	0.11	0.13	0.10	0.07	0.04	0.02	0.01
	全県	報告数	129	1	8	23	15	17	20	19	7	4	1
		定点当たり	0.62	0.00	0.04	0.11	0.07	0.08	0.10	0.09	0.03	0.02	0.00
	県域	報告数	51	-	4	6	5	4	7	9	4	2	1
		定点当たり	0.70	-	0.05	0.08	0.07	0.05	0.10	0.12	0.05	0.03	0.01
A群溶血性レンサ球菌咽頭炎	全国	報告数	8,048	4	58	266	510	879	1,207	1,149	967	846	618
		定点当たり	2.55	0.00	0.02	0.08	0.16	0.28	0.38	0.36	0.31	0.27	0.20
	全県	報告数	414	-	-	11	18	35	61	64	57	45	42
		定点当たり	1.98	-	-	0.05	0.09	0.17	0.29	0.31	0.27	0.22	0.20
	県域	報告数	128	-	-	5	3	12	17	26	15	12	11
		定点当たり	1.75	-	-	0.07	0.04	0.16	0.23	0.36	0.21	0.16	0.15
感染性胃腸炎	全国	報告数	18,323	219	1,316	2,498	1,871	1,993	1,913	1,541	1,132	993	733
		定点当たり	5.80	0.07	0.42	0.79	0.59	0.63	0.61	0.49	0.36	0.31	0.23
	全県	報告数	1,121	18	85	162	117	123	121	107	74	56	47
		定点当たり	5.36	0.09	0.41	0.78	0.56	0.59	0.58	0.51	0.35	0.27	0.22
	県域	報告数	383	1	13	47	28	43	54	44	31	19	25
		定点当たり	5.25	0.01	0.18	0.64	0.38	0.59	0.74	0.60	0.42	0.26	0.34
水痘	全国	報告数	4,036	43	202	583	593	760	667	451	292	174	85
		定点当たり	1.28	0.01	0.06	0.18	0.19	0.24	0.21	0.14	0.09	0.06	0.03
	全県	報告数	250	2	12	20	28	39	55	30	23	20	8
		定点当たり	1.20	0.01	0.06	0.10	0.13	0.19	0.26	0.14	0.11	0.10	0.04
	県域	報告数	113	-	4	9	13	16	24	12	13	10	6
		定点当たり	1.55	-	0.05	0.12	0.18	0.22	0.33	0.16	0.18	0.14	0.08

インフルエンザ定点		項目	9	10-14	15-19	20-29	30-39	40-49	50-59	60-69	70-79	80歳以上
インフルエンザ (高病原性鳥インフルエンザを除く)	全国	報告数	19	130	73	29	35	37	33	21	14	11
		定点当たり	0.00	0.03	0.01	0.01	0.01	0.01	0.01	0.01	0.00	0.00
	全県	報告数	-	1	4	2	3	2	-	-	-	-
		定点当たり	-	0.00	0.01	0.01	0.01	0.01	-	-	-	-
	県域	報告数	-	-	-	1	1	-	-	-	-	-
		定点当たり	-	-	-	0.01	0.01	-	-	-	-	-

小児科定点		項目	9	10-14	15-19	20歳以上
RSウイルス 感染症	全国	報告数	1	-	-	1
		定点当たり	0.00	-	-	0.00
	全県	報告数	-	-	-	-
		定点当たり	-	-	-	-
	県域	報告数	-	-	-	-
		定点当たり	-	-	-	-
咽頭結膜熱	全国	報告数	33	52	1	36
		定点当たり	0.01	0.02	0.00	0.01
	全県	報告数	6	5	1	2
		定点当たり	0.03	0.02	0.00	0.01
	県域	報告数	4	3	1	1
		定点当たり	0.05	0.04	0.01	0.01
A群溶血性レンサ球菌咽頭炎	全国	報告数	463	742	44	295
		定点当たり	0.15	0.23	0.01	0.09
	全県	報告数	31	34	1	15
		定点当たり	0.15	0.16	0.00	0.07
	県域	報告数	8	16	-	3
		定点当たり	0.11	0.22	-	0.04
感染性胃腸炎	全国	報告数	645	1,751	322	1,396
		定点当たり	0.20	0.55	0.10	0.44
	全県	報告数	33	65	16	97
		定点当たり	0.16	0.31	0.08	0.46
	県域	報告数	14	32	6	26
		定点当たり	0.19	0.44	0.08	0.36
水痘	全国	報告数	67	104	3	12
		定点当たり	0.02	0.03	0.00	0.00
	全県	報告数	5	6	1	1
		定点当たり	0.02	0.03	0.00	0.00
	県域	報告数	2	3	1	-
		定点当たり	0.03	0.04	0.01	-

表2 報告数・定点当たり報告数、疾病・年齢階級別
(全県及び横浜市・川崎市・相模原市を除く県域) (その2)

2014年24週(06月09日~06月15日)

*表2は、各保健福祉事務所からの最新の報告をもとに作成しているため、国の還元データである表1および表3の数値と一致しないことがあります。

小児科定点	項目	合計	~5か月	~11か月	1歳	
手足口病	全国	報告数	1,512	8	104	454
		定点当たり	0.48	0.00	0.03	0.14
	全県	報告数	57	-	3	19
		定点当たり	0.27	-	0.01	0.09
	県域	報告数	11	-	-	3
		定点当たり	0.15	-	-	0.04
伝染性紅斑	全国	報告数	871	1	13	28
		定点当たり	0.28	0.00	0.00	0.01
	全県	報告数	222	-	1	4
		定点当たり	1.06	-	0.00	0.02
	県域	報告数	19	-	-	-
		定点当たり	0.26	-	-	-
突発性発しん	全国	報告数	2,066	46	837	987
		定点当たり	0.65	0.01	0.27	0.31
	全県	報告数	159	1	64	73
		定点当たり	0.76	0.00	0.31	0.35
	県域	報告数	47	-	19	21
		定点当たり	0.64	-	0.26	0.29
百日咳	全国	報告数	61	3	2	6
		定点当たり	0.02	0.00	0.00	0.00
	全県	報告数	3	-	-	1
		定点当たり	0.01	-	-	0.00
	県域	報告数	2	-	-	-
		定点当たり	0.03	-	-	-
ヘルパンギーナ	全国	報告数	2,689	13	247	837
		定点当たり	0.85	0.00	0.08	0.27
	全県	報告数	68	-	9	19
		定点当たり	0.33	-	0.04	0.09
	県域	報告数	9	-	2	1
		定点当たり	0.12	-	0.03	0.01
流行性耳下腺炎	全国	報告数	993	-	-	39
		定点当たり	0.31	-	-	0.01
	全県	報告数	61	-	-	2
		定点当たり	0.29	-	-	0.01
	県域	報告数	41	-	-	1
		定点当たり	0.56	-	-	0.01

小児科定点	項目	2	3	4	5	6	7	8	9	10-14	15-19	20歳以上	
手足口病	全国	報告数	327	255	150	95	48	30	11	6	12	4	8
		定点当たり	0.10	0.08	0.05	0.03	0.02	0.01	0.00	0.00	0.00	0.00	0.00
	全県	報告数	13	8	3	3	3	2	1	1	1	-	-
		定点当たり	0.06	0.04	0.01	0.01	0.01	0.01	0.00	0.00	0.00	-	-
	県域	報告数	2	2	-	1	1	-	1	-	1	-	-
		定点当たり	0.03	0.03	-	0.01	0.01	-	0.01	-	0.01	-	-
伝染性紅斑	全国	報告数	63	104	120	142	128	105	61	50	45	1	10
		定点当たり	0.02	0.03	0.04	0.04	0.04	0.03	0.02	0.02	0.01	0.00	0.00
	全県	報告数	9	25	35	38	32	31	19	1	1	-	-
		定点当たり	0.04	0.12	0.17	0.18	0.15	0.15	0.09	0.00	0.00	-	-
	県域	報告数	-	1	2	6	1	3	3	3	-	-	-
		定点当たり	-	0.01	0.03	0.08	0.01	0.04	0.04	0.04	-	-	-
突発性発しん	全国	報告数	152	28	8	5	1	-	2	-	-	-	
		定点当たり	0.05	0.01	0.00	0.00	0.00	-	0.00	-	-	-	
	全県	報告数	18	1	-	2	-	-	-	-	-	-	
		定点当たり	0.09	0.00	-	0.01	-	-	-	-	-	-	
	県域	報告数	5	1	-	1	-	-	-	-	-	-	
		定点当たり	0.07	0.01	-	0.01	-	-	-	-	-	-	
百日咳	全国	報告数	4	2	2	1	2	1	5	3	12	3	15
		定点当たり	0.00	0.00	0.00	0.00	0.00	0.00	0.00	0.00	0.00	0.00	0.00
	全県	報告数	-	-	-	-	-	-	-	-	-	1	1
		定点当たり	-	-	-	-	-	-	-	-	-	0.00	0.00
	県域	報告数	-	-	-	-	-	-	-	-	-	1	1
		定点当たり	-	-	-	-	-	-	-	-	-	0.01	0.01
ヘルパンギーナ	全国	報告数	592	434	262	131	68	31	19	18	24	2	11
		定点当たり	0.19	0.14	0.08	0.04	0.02	0.01	0.01	0.01	0.01	0.00	0.00
	全県	報告数	10	12	8	3	4	-	1	-	1	1	-
		定点当たり	0.05	0.06	0.04	0.01	0.02	-	0.00	-	0.00	0.00	-
	県域	報告数	1	2	2	1	-	-	-	-	-	-	-
		定点当たり	0.01	0.03	0.03	0.01	-	-	-	-	-	-	-
流行性耳下腺炎	全国	報告数	78	139	189	175	111	75	53	43	76	2	13
		定点当たり	0.02	0.04	0.06	0.06	0.04	0.02	0.02	0.01	0.02	0.00	0.00
	全県	報告数	2	10	11	11	9	5	3	6	2	-	-
		定点当たり	0.01	0.05	0.05	0.05	0.04	0.02	0.01	0.03	0.01	-	-
	県域	報告数	1	4	8	7	7	4	3	4	2	-	-
		定点当たり	0.01	0.05	0.11	0.10	0.10	0.05	0.04	0.05	0.03	-	-

表2 報告数・定点当たり報告数、疾病・年齢階級別
(全県及び横浜市・川崎市・相模原市を除く県域) (その3)

2014年24週(06月09日~06月15日)

*表2は、各保健福祉事務所からの最新の報告をもとに作成しているため、国の還元データである表1および表3の数値と一致しないことがあります。

眼科定点		項目	合計	~5か月	~11か月	1歳	2	3	4	5	6	7	8
急性出血性結膜炎	全国	報告数	3	-	-	-	-	-	-	1	-	-	-
		定点当たり	0.00	-	-	-	-	-	-	0.00	-	-	-
	県域	報告数	-	-	-	-	-	-	-	-	-	-	-
流行性角結膜炎	全国	報告数	467	4	5	15	9	23	8	20	9	7	10
		定点当たり	0.68	0.01	0.01	0.02	0.01	0.03	0.01	0.03	0.01	0.01	0.01
	県域	報告数	50	-	2	2	1	1	2	-	2	1	-
基幹定点(週報)	全国	報告数	1.22	-	0.05	0.05	0.02	0.02	0.05	-	0.05	0.02	-
		定点当たり	1.79	-	-	-	-	-	0.07	-	0.14	0.07	-
	県域	報告数	25	-	-	-	-	-	1	-	2	1	-
急性出血性結膜炎	全国	報告数	-	-	-	-	-	-	-	-	-	-	-
		定点当たり	-	-	-	-	-	-	-	-	-	-	-
	県域	報告数	-	-	-	-	-	-	-	-	-	-	-
流行性角結膜炎	全国	報告数	467	4	5	15	9	23	8	20	9	7	10
		定点当たり	0.68	0.01	0.01	0.02	0.01	0.03	0.01	0.03	0.01	0.01	0.01
	県域	報告数	50	-	2	2	1	1	2	-	2	1	-
基幹定点(週報)	全国	報告数	1.22	-	0.05	0.05	0.02	0.02	0.05	-	0.05	0.02	-
		定点当たり	1.79	-	-	-	-	-	0.07	-	0.14	0.07	-
	県域	報告数	25	-	-	-	-	-	1	-	2	1	-
急性出血性結膜炎	全国	報告数	-	-	-	-	-	-	-	-	-	-	-
		定点当たり	-	-	-	-	-	-	-	-	-	-	-
	県域	報告数	-	-	-	-	-	-	-	-	-	-	-
流行性角結膜炎	全国	報告数	467	4	5	15	9	23	8	20	9	7	10
		定点当たり	0.68	0.01	0.01	0.02	0.01	0.03	0.01	0.03	0.01	0.01	0.01
	県域	報告数	50	-	2	2	1	1	2	-	2	1	-
基幹定点(週報)	全国	報告数	1.22	-	0.05	0.05	0.02	0.02	0.05	-	0.05	0.02	-
		定点当たり	1.79	-	-	-	-	-	0.07	-	0.14	0.07	-
	県域	報告数	25	-	-	-	-	-	1	-	2	1	-

基幹定点(週報)		項目	合計	0歳	1-4	5-9	10-14	15-19	20-24	25-29	30-34	35-39	40-44
細菌性髄膜炎	全国	報告数	5	1	1	-	-	-	-	-	-	-	-
		定点当たり	0.01	0.00	0.00	-	-	-	-	-	-	-	-
	県域	報告数	-	-	-	-	-	-	-	-	-	-	-
無菌性髄膜炎	全国	報告数	22	6	2	6	3	-	1	1	1	-	1
		定点当たり	0.05	0.01	0.00	0.01	0.01	-	0.00	0.00	0.00	-	0.00
	県域	報告数	2	-	-	-	-	-	1	-	1	-	-
マイコプラズマ肺炎	全国	報告数	135	2	55	21	14	-	1	3	5	10	4
		定点当たり	0.29	0.00	0.12	0.04	0.03	-	0.00	0.01	0.01	0.02	0.01
	県域	報告数	-	-	-	-	-	-	-	-	-	-	-
クラミジア肺炎(オウム病を除く)	全国	報告数	3	-	-	1	-	-	-	1	-	-	-
		定点当たり	0.01	-	-	0.00	-	-	-	0.00	-	-	-
	県域	報告数	-	-	-	-	-	-	-	-	-	-	-
感染性胃腸炎(ロタウイルス)	全国	報告数	95	9	73	10	2	-	-	-	-	-	-
		定点当たり	0.20	0.02	0.15	0.02	0.00	-	-	-	-	-	-
	県域	報告数	1	1	-	-	-	-	-	-	-	-	-
急性出血性結膜炎	全国	報告数	-	-	-	-	-	-	-	-	-	-	-
		定点当たり	-	-	-	-	-	-	-	-	-	-	-
	県域	報告数	-	-	-	-	-	-	-	-	-	-	-
流行性角結膜炎	全国	報告数	467	4	5	15	9	23	8	20	9	7	10
		定点当たり	0.68	0.01	0.01	0.02	0.01	0.03	0.01	0.03	0.01	0.01	0.01
	県域	報告数	50	-	2	2	1	1	2	-	2	1	-
基幹定点(週報)	全国	報告数	1.22	-	0.05	0.05	0.02	0.02	0.05	-	0.05	0.02	-
		定点当たり	1.79	-	-	-	-	-	0.07	-	0.14	0.07	-
	県域	報告数	25	-	-	-	-	-	1	-	2	1	-

眼科定点		項目	9	10-14	15-19	20-29	30-39	40-49	50-59	60-69	70歳以上
急性出血性結膜炎	全国	報告数	1	-	-	-	-	-	1	-	-
		定点当たり	0.00	-	-	-	-	-	0.00	-	-
	県域	報告数	-	-	-	-	-	-	-	-	-
流行性角結膜炎	全国	報告数	5	16	12	46	101	66	39	34	38
		定点当たり	0.01	0.02	0.02	0.07	0.15	0.10	0.06	0.05	0.06
	県域	報告数	-	-	2	4	13	6	6	5	3
基幹定点(週報)	全国	報告数	-	-	1	4	5	4	4	3	-
		定点当たり	-	-	0.07	0.29	0.36	0.29	0.29	0.21	-
	県域	報告数	-	-	-	-	-	-	-	-	-

基幹定点(週報)		項目	45-49	50-54	55-59	60-64	65-69	70歳以上
細菌性髄膜炎	全国	報告数	-	-	-	-	2	1
		定点当たり	-	-	-	-	0.00	0.00
	県域	報告数	-	-	-	-	-	-
無菌性髄膜炎	全国	報告数	-	-	-	-	-	1
		定点当たり	-	-	-	-	-	0.00
	県域	報告数	-	-	-	-	-	-
マイコプラズマ肺炎	全国	報告数	3	-	-	5	4	8
		定点当たり	0.01	-	-	0.01	0.01	0.02
	県域	報告数	-	-	-	-	-	-
クラミジア肺炎(オウム病を除く)	全国	報告数	-	-	-	-	1	-
		定点当たり	-	-	-	-	0.00	-
	県域	報告数	-	-	-	-	-	-
感染性胃腸炎(ロタウイルス)	全国	報告数	-	-	-	-	1	-
		定点当たり	-	-	-	-	0.00	-
	県域	報告数	-	-	-	-	-	-

表3 5週前～今週の推移 (その1)
(全県及び横浜市・川崎市・相模原市を除く県域)

2014年24週(06月09日～06月15日)

疾病名	項目		5週前	4週前	3週前	2週前	1週前	今週
			19週	20週	21週	22週	23週	24週
			(05月05日 ～05月11 日)	(05月12日 ～05月18 日)	(05月19日 ～05月25 日)	(05月26日 ～06月01 日)	(06月02日 ～06月08 日)	(06月09日 ～06月15 日)
インフルエンザ (高病原性鳥インフル ガを除く)	全県	報告数	89	63	42	35	6	29
		定点当たり	0.27	0.19	0.13	0.11	0.02	0.09
	県域	報告数	24	24	14	12	2	6
		定点当たり	0.21	0.21	0.12	0.10	0.02	0.05
RSウイルス 感染症	全県	報告数	6	7	8	3	2	4
		定点当たり	0.03	0.03	0.04	0.01	0.01	0.02
	県域	報告数	4	5	6	2	-	1
		定点当たり	0.05	0.07	0.08	0.03	-	0.01
咽頭結膜熱	全県	報告数	32	48	88	67	113	129
		定点当たり	0.15	0.23	0.43	0.33	0.55	0.62
	県域	報告数	12	15	31	21	46	51
		定点当たり	0.16	0.21	0.42	0.29	0.63	0.70
A群溶血性レ ンサ球菌咽頭 炎	全県	報告数	241	415	430	483	427	414
		定点当たり	1.16	2.02	2.08	2.39	2.08	1.98
	県域	報告数	82	133	147	151	134	128
		定点当たり	1.12	1.82	2.01	2.07	1.84	1.75
感染性胃腸炎	全県	報告数	956	1,431	1,483	1,406	1,217	1,121
		定点当たり	4.62	6.98	7.16	6.96	5.94	5.36
	県域	報告数	341	526	498	459	401	383
		定点当たり	4.67	7.21	6.82	6.29	5.49	5.25
水痘	全県	報告数	258	276	247	296	236	250
		定点当たり	1.25	1.35	1.19	1.47	1.15	1.20
	県域	報告数	126	119	116	119	105	113
		定点当たり	1.73	1.63	1.59	1.63	1.44	1.55
手足口病	全県	報告数	13	7	17	30	51	57
		定点当たり	0.06	0.03	0.08	0.15	0.25	0.27
	県域	報告数	1	-	3	4	12	11
		定点当たり	0.01	-	0.04	0.05	0.16	0.15
伝染性紅斑	全県	報告数	76	177	161	205	188	222
		定点当たり	0.37	0.86	0.78	1.01	0.92	1.06
	県域	報告数	2	10	9	10	22	19
		定点当たり	0.03	0.14	0.12	0.14	0.30	0.26
突発性発しん	全県	報告数	99	155	160	167	186	159
		定点当たり	0.48	0.76	0.77	0.83	0.91	0.76
	県域	報告数	37	55	52	53	60	47
		定点当たり	0.51	0.75	0.71	0.73	0.82	0.64

表3 5週前～今週の推移 (その2)
(全県及び横浜市・川崎市・相模原市を除く県域)

2014年24週(06月09日～06月15日)

疾病名	項目		5週前	4週前	3週前	2週前	1週前	今週
			19週	20週	21週	22週	23週	24週
			(05月05日 ～05月11 日)	(05月12日 ～05月18 日)	(05月19日 ～05月25 日)	(05月26日 ～06月01 日)	(06月02日 ～06月08 日)	(06月09日 ～06月15 日)
百日咳	全県	報告数	1	3	1	7	5	3
		定点当たり	-	0.01	-	0.03	0.02	0.01
	県域	報告数	1	3	1	5	5	2
		定点当たり	0.01	0.04	0.01	0.07	0.07	0.03
ヘルパンギーナ	全県	報告数	3	6	13	21	38	68
		定点当たり	0.01	0.03	0.06	0.10	0.19	0.33
	県域	報告数	-	-	3	3	4	9
		定点当たり	-	-	0.04	0.04	0.05	0.12
流行性耳下腺炎	全県	報告数	42	38	51	49	63	61
		定点当たり	0.20	0.19	0.25	0.24	0.31	0.29
	県域	報告数	20	13	24	28	30	41
		定点当たり	0.27	0.18	0.33	0.38	0.41	0.56
急性出血性結膜炎	全県	報告数	1	1	1	-	-	-
		定点当たり	0.02	0.02	0.02	-	-	-
	県域	報告数	1	1	1	-	-	-
		定点当たり	0.07	0.07	0.07	-	-	-
流行性角結膜炎	全県	報告数	33	61	49	46	30	50
		定点当たり	0.79	1.49	1.17	1.15	0.73	1.22
	県域	報告数	16	28	15	21	16	25
		定点当たり	1.14	2.00	1.07	1.50	1.14	1.79
細菌性髄膜炎	全県	報告数	-	-	-	-	-	-
		定点当たり	-	-	-	-	-	-
	県域	報告数	-	-	-	-	-	-
		定点当たり	-	-	-	-	-	-
無菌性髄膜炎	全県	報告数	1	-	-	-	-	2
		定点当たり	0.09	-	-	-	-	0.20
	県域	報告数	1	-	-	-	-	-
		定点当たり	0.25	-	-	-	-	-
マイコプラズマ肺炎	全県	報告数	-	-	1	-	1	-
		定点当たり	-	-	0.10	-	0.10	-
	県域	報告数	-	-	1	-	1	-
		定点当たり	-	-	0.25	-	0.25	-
クラミジア肺炎 (オウム病を除く)	全県	報告数	-	-	1	1	-	-
		定点当たり	-	-	0.10	0.10	-	-
	県域	報告数	-	-	1	-	-	-
		定点当たり	-	-	0.25	-	-	-
感染性胃腸炎 (ロタウイルス)	全県	報告数	8	3	7	1	-	1
		定点当たり	0.73	0.33	0.70	0.10	-	0.10
	県域	報告数	1	1	3	1	-	-
		定点当たり	0.25	0.25	0.75	0.25	-	-