



神奈川県感染症発生情報（23週報）

（6月2日～6月8日）

<http://www.eiken.pref.kanagawa.jp/>



今週の注目感染症

～麻しん～ 麻しんの報告数が多い状態が続いています。麻しんは感染力がきわめて強く、予防接種によって免疫を獲得しておくことが必須です。今までに麻しんにかかったことがない世代の方で、2回の予防接種を受けていない又は接種したか不明の場合は医療機関へ相談しましょう。

今週の全数把握対象疾患

（当該週の国による集計及び各保健福祉事務所からの報告をもとに期日を決めて集計しているため、集計数が前後することがあります。）

分類	対象疾患	内訳				神奈川県
		県域	横浜市	川崎市	相模原市	
二類	結核	18	24		4	46
三類	腸管出血性大腸菌感染症	1	2			3
四類	レジオネラ症			1		1
五類	アメーバ赤痢		1			1
	後天性免疫不全症候群		1			1
	侵襲性肺炎球菌感染症		1	1		2
	梅毒	1	1	1		3
	風しん			1		1
	麻しん	1	1	1		3

全数把握対象疾患情報

- 結核46例：年齢群は10歳未満4例、10歳代1例、20歳代6例、30歳代6例、40歳代5例、50歳代5例、60歳代7例、70歳代3例、80歳代8例、90歳代1例、病型は肺結核23例、肺結核及び結核性胸膜炎1例、肺結核及び結核性リンパ節炎1例、結核性胸膜炎4例、結核性リンパ節炎1例、結核性髄膜炎1例、無症状病原体保有者15例、
- 腸管出血性大腸菌感染症3例（有症状者3例）：年齢群は10歳未満1例、10歳代1例、50歳代1例、血清型・毒素型はO26 VT1 1例、O157 VT1 1例、O157 毒素型不明1例、推定感染地域は神奈川県1例、福井県1例、都道府県不明1例
- レジオネラ症1例：年齢群は80歳代、病型はポンティアック熱型、推定感染地域は都道府県不明
- アメーバ赤痢1例：年齢群は50歳代、病型は腸管アメーバ症、推定感染経路は不明、推定感染地域は不明
- 後天性免疫不全症候群1例：年齢群は40歳代、病型は無症候性キャリア、推定感染経路は同性間性的接触、推定感染地域は日本国内
- 侵襲性肺炎球菌感染症2例：年齢群は10歳未満1例、80歳代1例、推定感染地域は神奈川県1例、都道府県不明1例、ワクチン接種歴は接種あり1例、不明1例
- 梅毒3例：年齢群は20歳代1例、30歳代2例、病型は早期顕症梅毒 期3例、推定感染経路は同性間性的接触2例、異性間性的接触1例、推定感染地域は神奈川県2例、不明1例
- 風しん1例：年齢群は10歳未満、病型は検査診断例、感染地域は神奈川県、ワクチン接種歴は接種あり
- 麻しん3例：年齢群は10歳未満1例、10歳代1例、30歳代1例、病型は検査診断例1例、臨床診断例2例、推定感染地域は神奈川県2例、東京都1例、ワクチン接種歴は接種あり3例

今週の定点把握対象疾患

- 咽頭結膜熱の定点当たり報告数が、厚木保健福祉事務所管内（1.73）で多くなっています。
- A群溶血性レンサ球菌咽頭炎の定点当たり報告数が、鎌倉保健福祉事務所管内（4.83）で多くなっています。
- 感染性胃腸炎の定点当たり報告数が、平塚保健福祉事務所秦野センター管内（9.00）、厚木保健福祉事務所管内（8.45）で多くなっています。
- 百日咳の定点当たり報告数が、厚木保健福祉事務所大和センター管内（0.71）で多くなっています。

神奈川県感染症情報センター

神奈川県衛生研究所 企画情報部 衛生情報課

TEL:0467-83-4400(代表)

FAX:0467-89-5211(企画情報部)

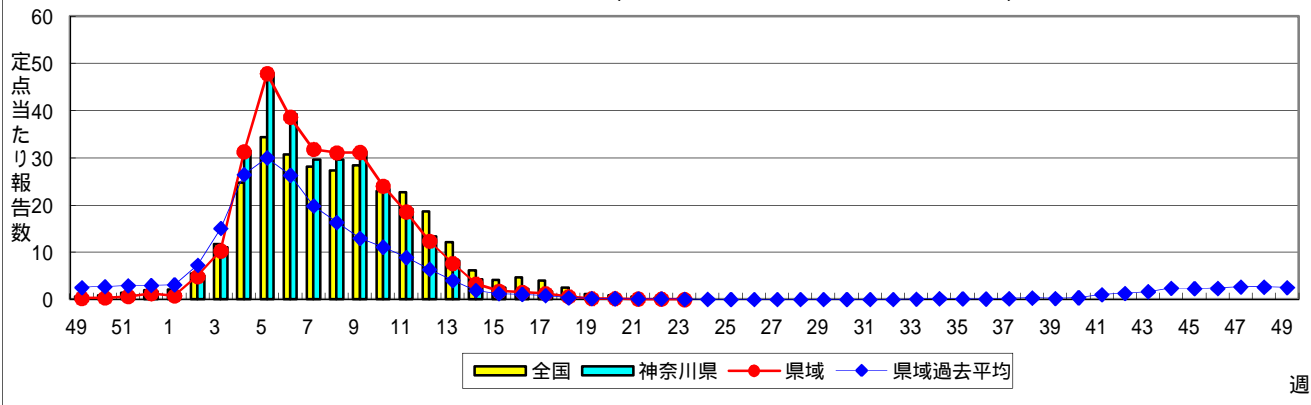
感染症発生動向調査事業は「感染症の予防及び感染症の患者に対する医療に関する法律」によって行われています。

* 県域とは、神奈川県内の市町村のうち横浜市、川崎市、相模原市を除いた地域です。

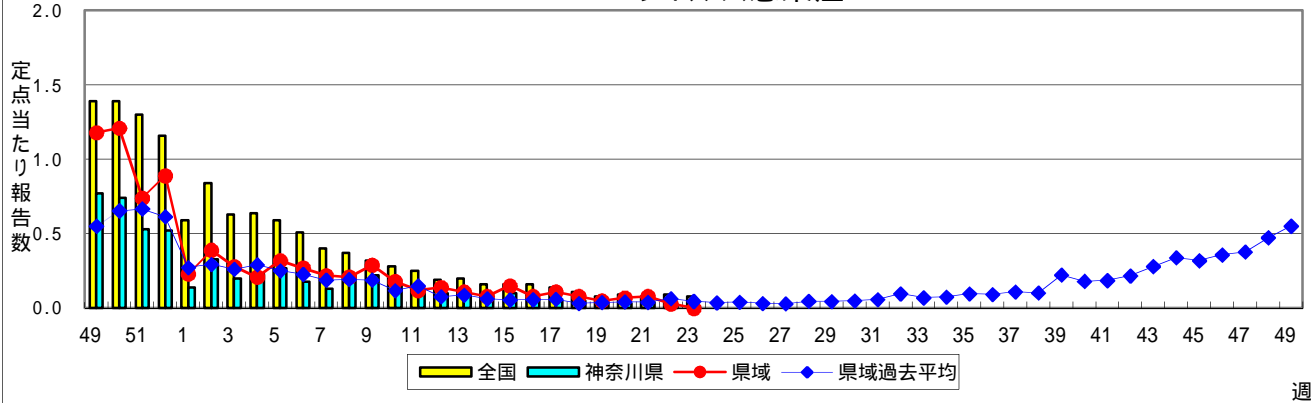
感染症発生動向調査:週報対象疾患の時系列グラフ

疾患名の括弧書きは、一般名称であり、正式名称ではありません。
 神奈川県&県域(横浜市・川崎市・相模原市を除く)のデータです。

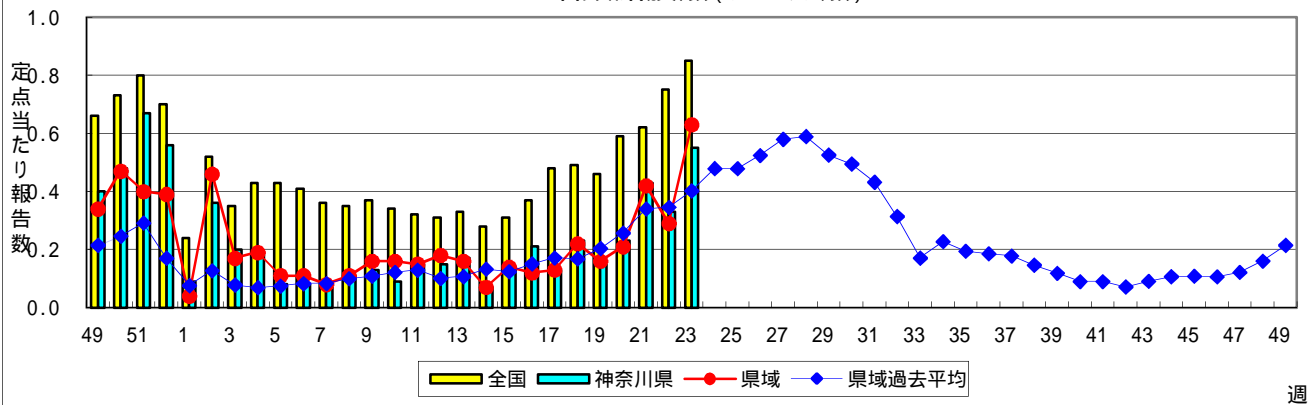
インフルエンザ(高病原性鳥インフルエンザを除く)



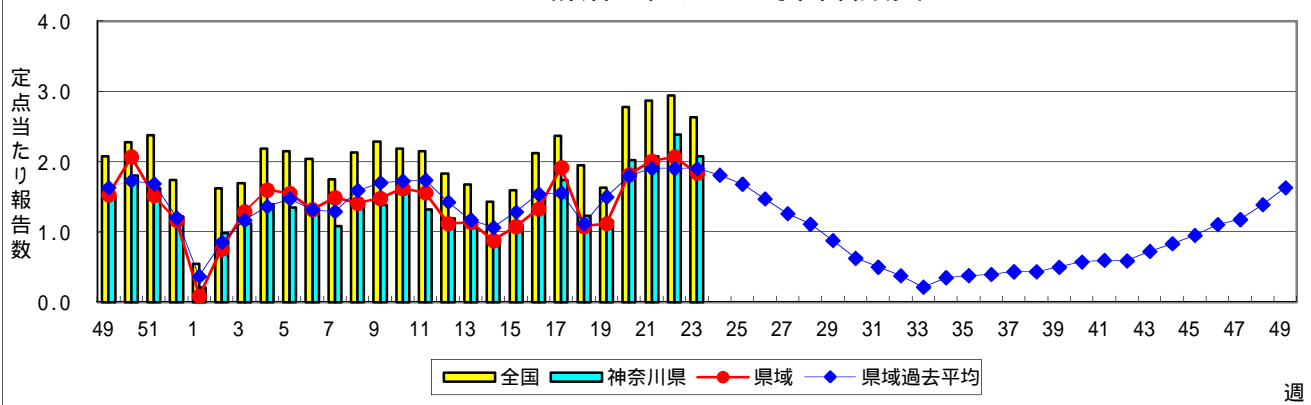
RSウイルス感染症



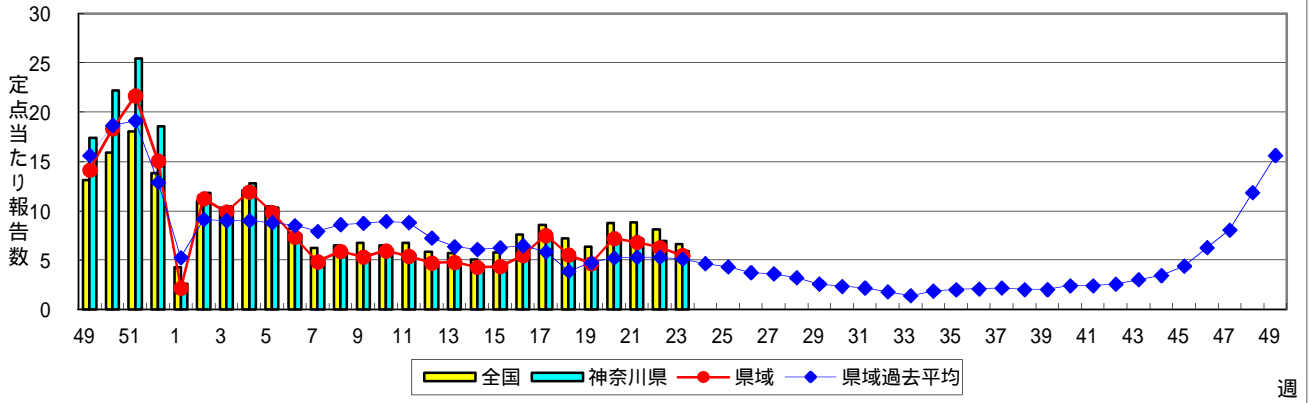
咽頭結膜熱(プール熱)



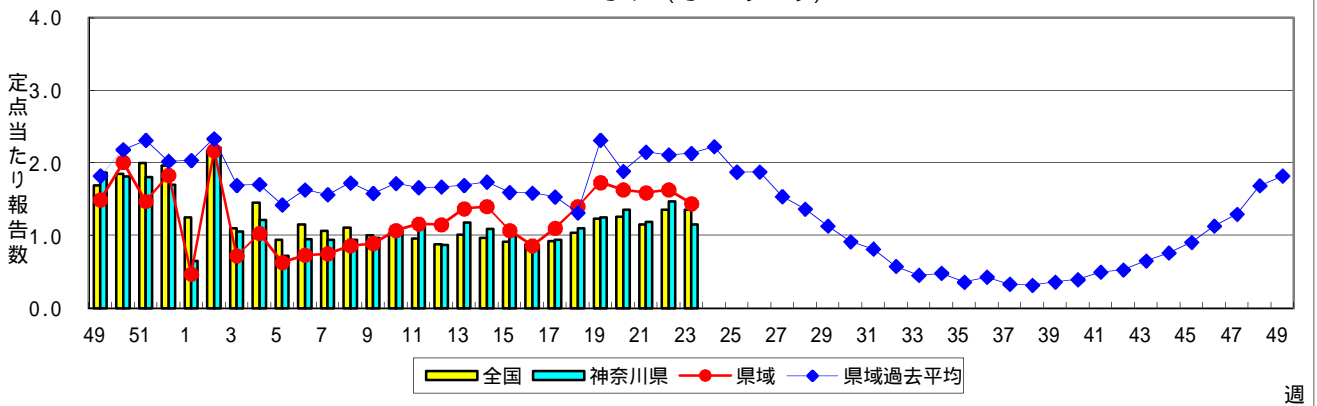
A群溶血性レンサ球菌咽頭炎



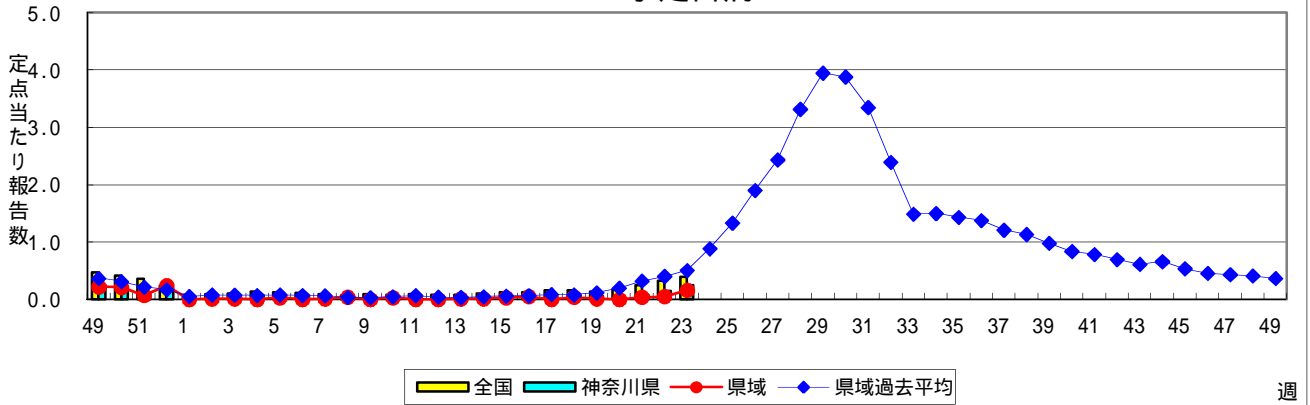
感染性胃腸炎



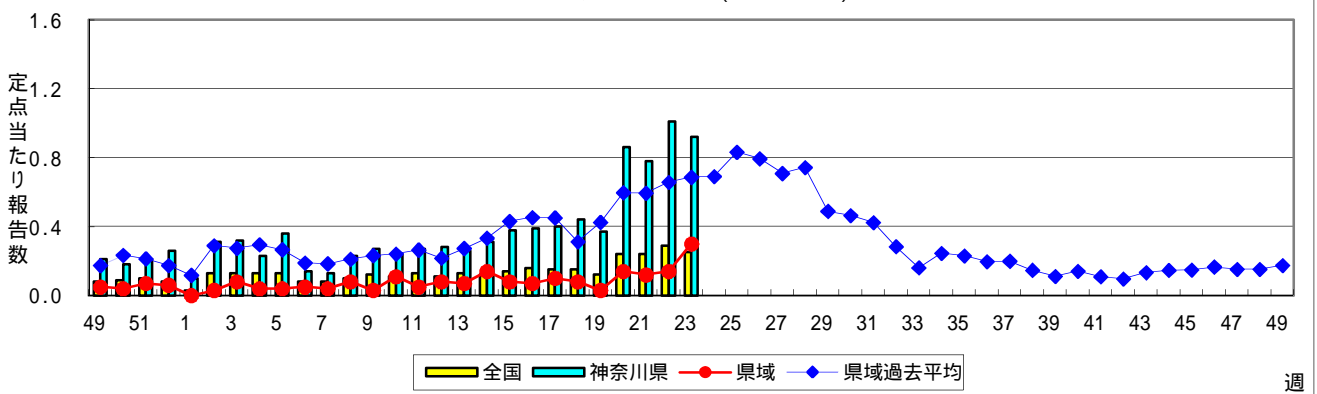
水痘(水ぼうそう)



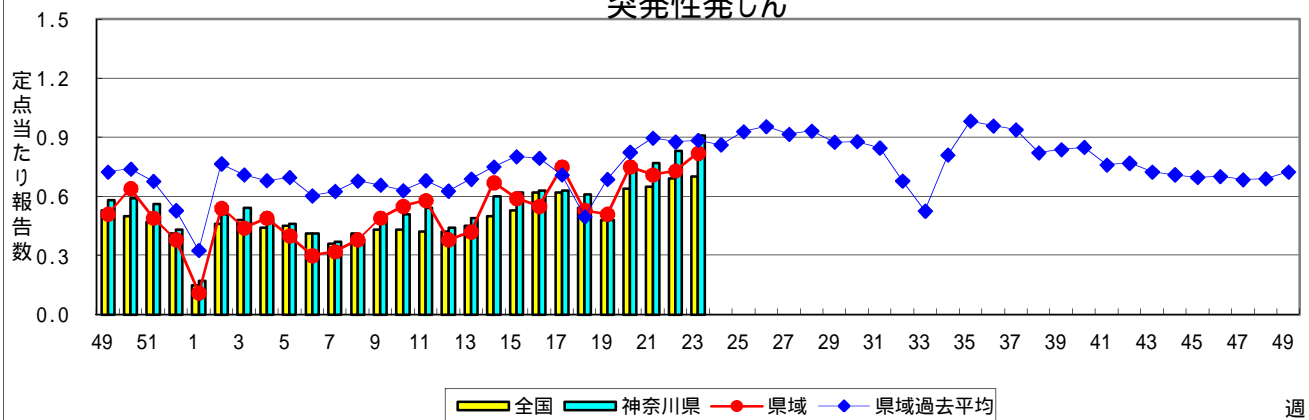
手足口病



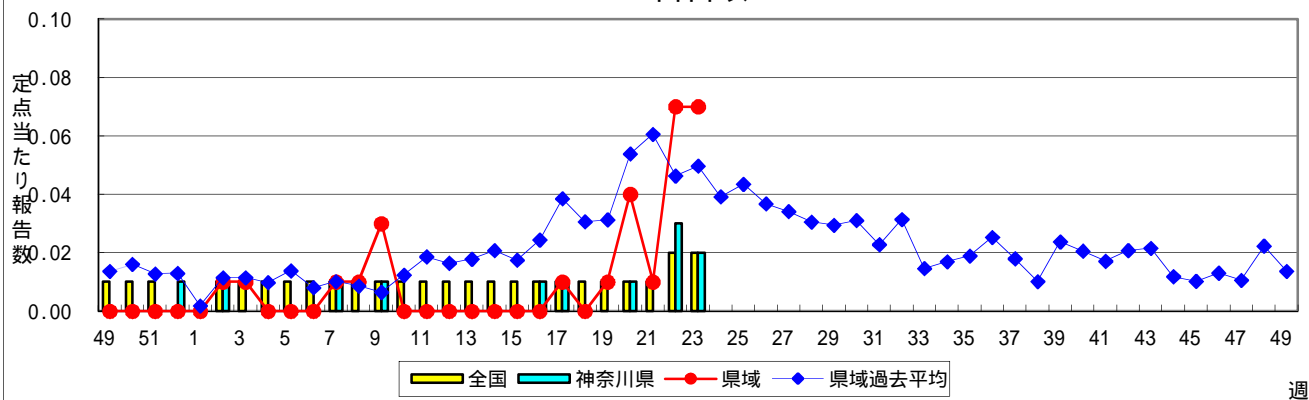
伝染性紅斑(リンゴ病)



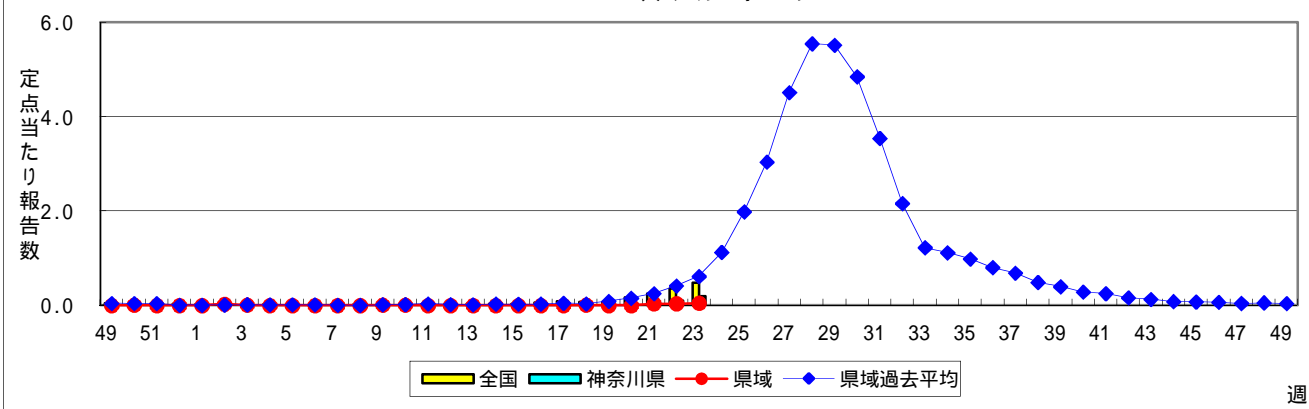
突発性発しん



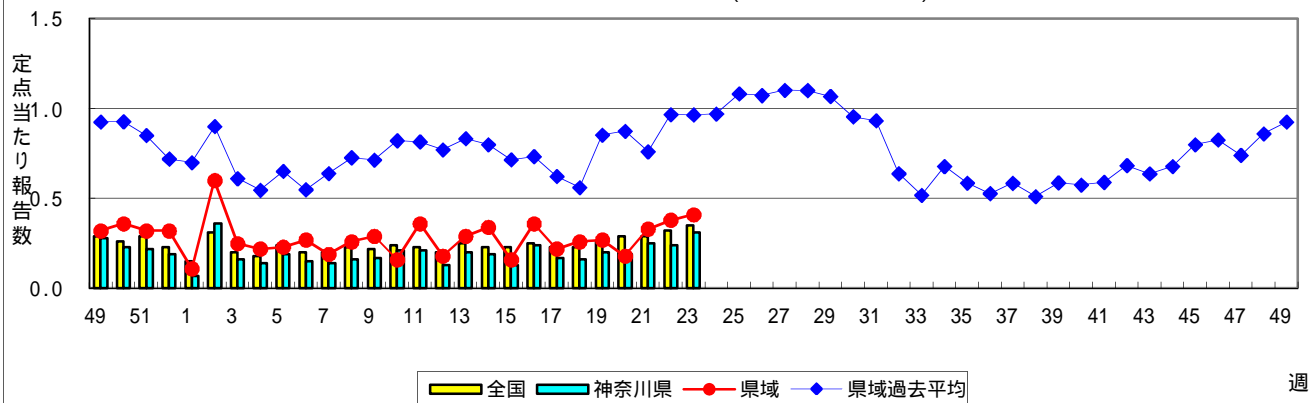
百日咳



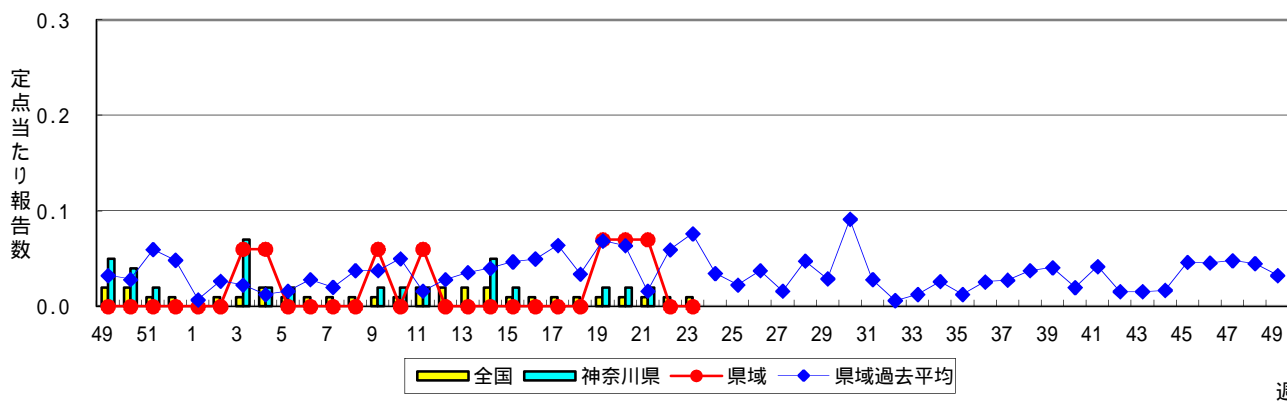
ヘルパンギーナ



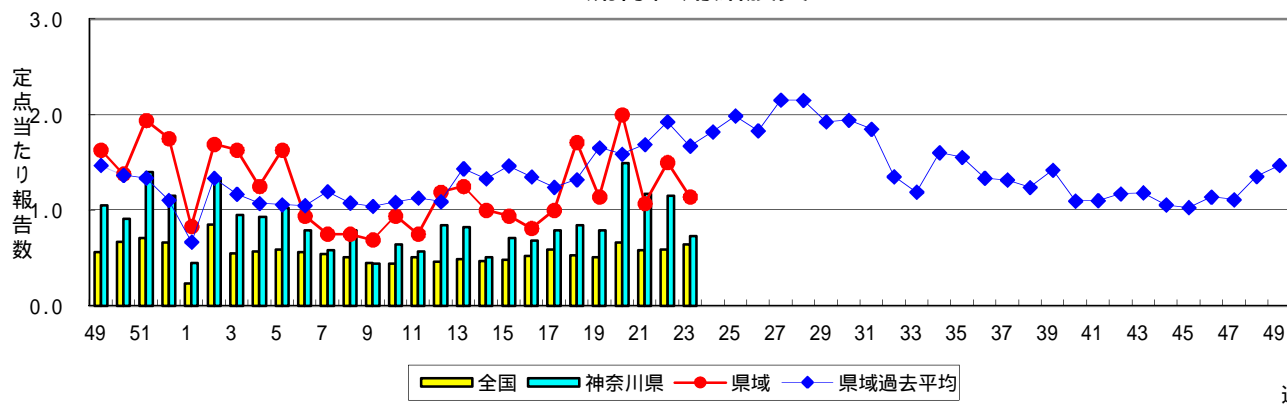
流行性耳下腺炎(おたふくかぜ)



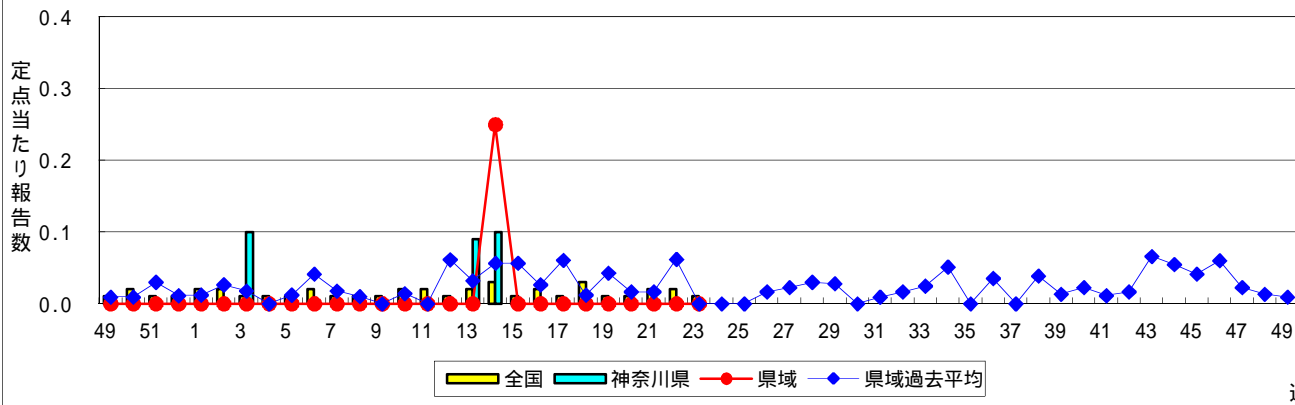
急性出血性結膜炎



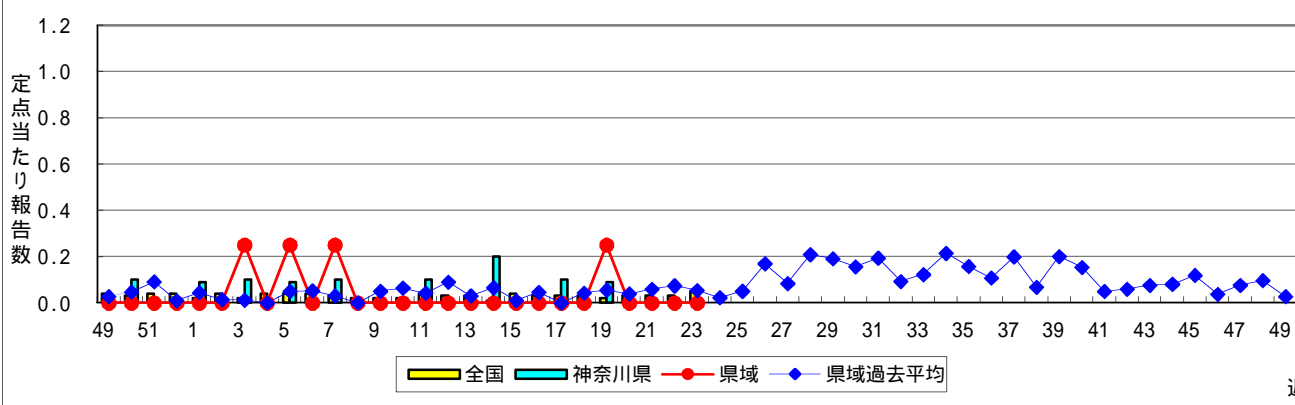
流行性角結膜炎



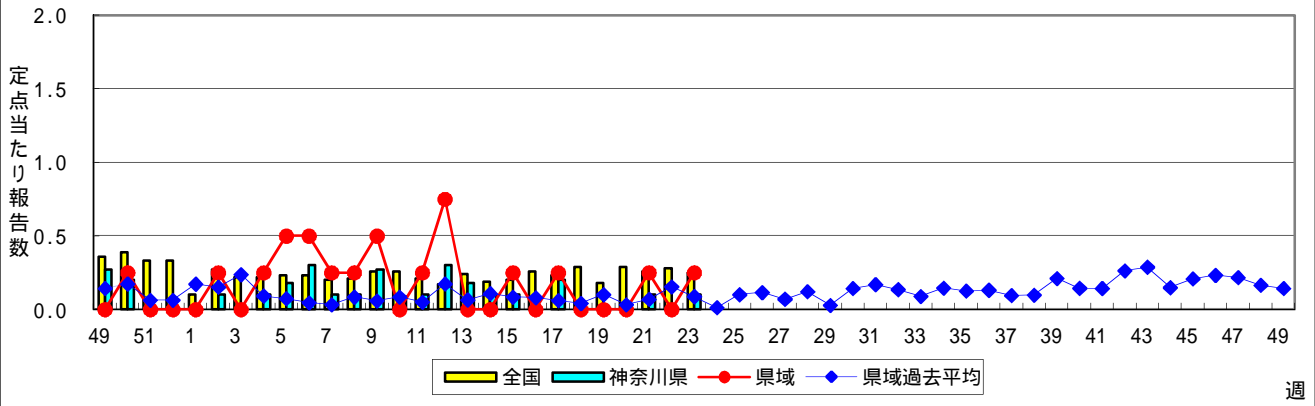
細菌性髄膜炎



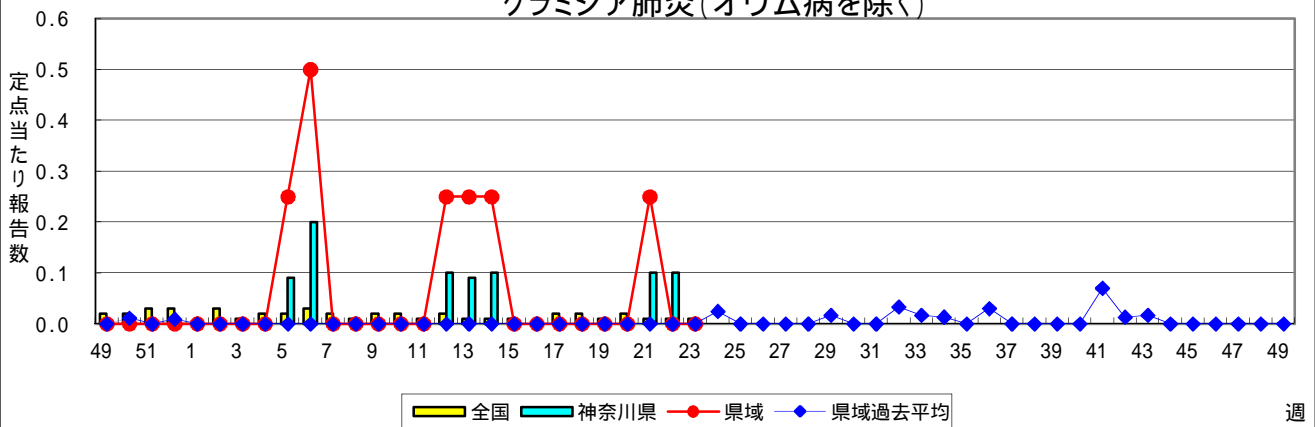
無菌性髄膜炎



マイコプラズマ肺炎



クラミジア肺炎(オウム病を除く)



感染性胃腸炎(ロタウイルス)

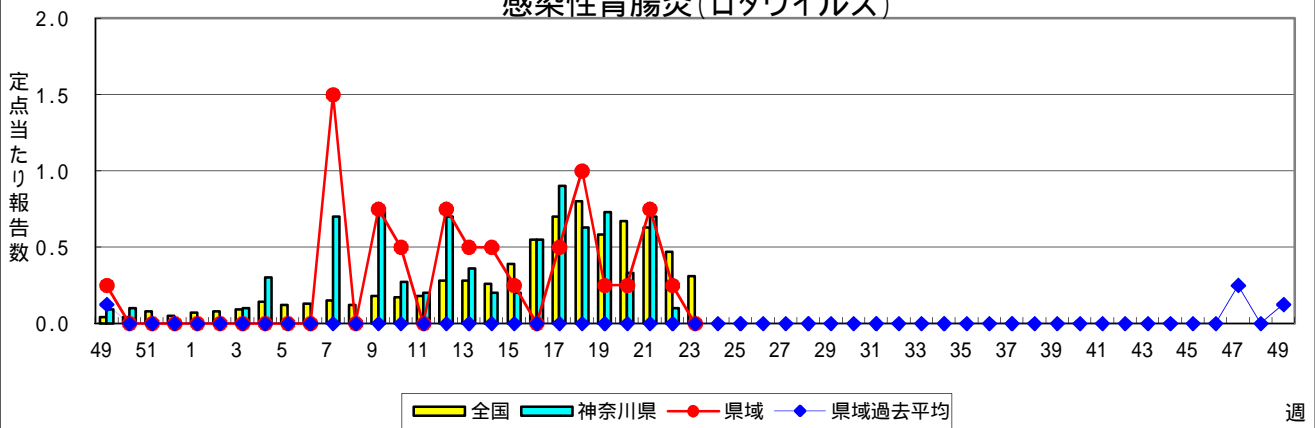


表1 報告数・定点当たり報告数 疾病、政令市・保健所別 (その1)

2014年23週(06月02日~06月08日)

神奈川県	インフルエンザ (高病原性鳥インフルエンザ を除く)		RSウイルス感染症		咽頭結膜熱		A群溶血性レンサ球菌咽頭炎		感染性胃腸炎	
	報告数	定点当たり	報告数	定点当たり	報告数	定点当たり	報告数	定点当たり	報告数	定点当たり
全県	6	0.02	2	0.01	113	0.55	427	2.08	1,217	5.94
横浜市	4	0.03	2	0.02	44	0.52	181	2.13	471	5.54
川崎市	-	-	-	-	16	0.48	75	2.27	248	7.52
相模原市	-	-	-	-	7	0.50	37	2.64	97	6.93
県域 (横浜市、川崎市、相模原市を除く)	2	0.02	-	-	46	0.63	134	1.84	401	5.49
横須賀市	-	-	-	-	1	0.11	9	1.00	48	5.33
藤沢市	-	-	-	-	7	0.78	24	2.67	53	5.89
平塚	-	-	-	-	5	0.71	6	0.86	31	4.43
平塚 秦野センター	2	0.20	-	-	3	0.50	18	3.00	54	9.00
鎌倉	-	-	-	-	1	0.17	29	4.83	36	6.00
鎌倉 三崎センター	-	-	-	-	1	0.50	1	0.50	-	-
小田原	-	-	-	-	1	0.17	3	0.50	30	5.00
小田原 足柄上センター	-	-	-	-	-	-	2	0.67	2	0.67
厚木	-	-	-	-	19	1.73	24	2.18	93	8.45
厚木 大和センター	-	-	-	-	2	0.29	9	1.29	31	4.43
茅ヶ崎	-	-	-	-	6	0.86	9	1.29	23	3.29

神奈川県	水痘		手足口病		伝染性紅斑		突発性発しん		百日咳	
	報告数	定点当たり	報告数	定点当たり	報告数	定点当たり	報告数	定点当たり	報告数	定点当たり
全県	236	1.15	51	0.25	188	0.92	186	0.91	5	0.02
横浜市	81	0.95	28	0.33	135	1.59	79	0.93	-	-
川崎市	37	1.12	8	0.24	21	0.64	37	1.12	-	-
相模原市	13	0.93	3	0.21	10	0.71	10	0.71	-	-
県域 (横浜市、川崎市、相模原市を除く)	105	1.44	12	0.16	22	0.30	60	0.82	5	0.07
横須賀市	18	2.00	1	0.11	1	0.11	5	0.56	-	-
藤沢市	20	2.22	-	-	3	0.33	7	0.78	-	-
平塚	7	1.00	1	0.14	3	0.43	2	0.29	-	-
平塚 秦野センター	1	0.17	-	-	-	-	6	1.00	-	-
鎌倉	19	3.17	-	-	5	0.83	5	0.83	-	-
鎌倉 三崎センター	-	-	2	1.00	-	-	1	0.50	-	-
小田原	13	2.17	-	-	2	0.33	12	2.00	-	-
小田原 足柄上センター	-	-	-	-	-	-	-	-	-	-
厚木	15	1.36	8	0.73	3	0.27	11	1.00	-	-
厚木 大和センター	2	0.29	-	-	3	0.43	5	0.71	5	0.71
茅ヶ崎	10	1.43	-	-	2	0.29	6	0.86	-	-

神奈川県	ヘルパンギーナ		流行性耳下腺炎		急性出血性結膜炎		流行性角結膜炎		細菌性髄膜炎	
	報告数	定点当たり	報告数	定点当たり	報告数	定点当たり	報告数	定点当たり	報告数	定点当たり
全県	38	0.19	63	0.31	-	-	30	0.73	-	-
横浜市	26	0.31	17	0.20	-	-	9	0.56	-	-
川崎市	7	0.21	14	0.42	-	-	4	0.57	-	-
相模原市	1	0.07	2	0.14	-	-	1	0.25	-	-
県域 (横浜市、川崎市、相模原市を除く)	4	0.05	30	0.41	-	-	16	1.14	-	-
横須賀市	-	-	11	1.22	-	-	3	1.50	-	-
藤沢市	-	-	4	0.44	-	-	1	0.50	-	-
平塚	-	-	3	0.43	-	-	-	-	-	-
平塚 秦野センター	-	-	2	0.33	-	-	1	1.00
鎌倉	2	0.33	-	-	-	-	-	-
鎌倉 三崎センター	-	-	-	-
小田原	-	-	1	0.17	-	-	-	-
小田原 足柄上センター	-	-	-	-
厚木	2	0.18	8	0.73	-	-	9	3.00	-	-
厚木 大和センター	-	-	1	0.14	-	-	2	1.00
茅ヶ崎	-	-	-	-

表2 報告数・定点当たり報告数、疾病・年齢階級別
(全県及び横浜市・川崎市・相模原市を除く県域) (その1)

2014年23週(06月02日~06月08日)

*表2は、各保健福祉事務所からの最新の報告をもとに作成しているため、国の還元データである表1および表3の数値と一致しないことがあります。

インフルエンザ定点		項目	合計	~5か月	~11か月	1歳	2	3	4	5	6	7	8	
インフルエンザ (高病原性鳥インフルエンザを除く)	全国	報告数	835	3	6	23	26	45	33	38	49	53	53	
		定点当たり	0.17	0.00	0.00	0.00	0.01	0.01	0.01	0.01	0.01	0.01	0.01	
	全県	報告数	6	-	-	-	-	1	1	1	-	-	-	1
		定点当たり	0.02	-	-	-	-	0.00	0.00	0.00	-	-	-	0.00
	県域	報告数	2	-	-	-	-	1	-	1	-	-	-	-
		定点当たり	0.02	-	-	-	-	0.01	-	0.01	-	-	-	-

小児科定点		項目	合計	~5か月	~11か月	1歳	2	3	4	5	6	7	8	
RSウイルス 感染症	全国	報告数	252	52	67	76	21	22	7	4	-	2	-	
		定点当たり	0.08	0.02	0.02	0.02	0.01	0.01	0.00	0.00	-	0.00	-	
	全県	報告数	2	1	-	-	-	1	-	-	-	-	-	-
		定点当たり	0.01	0.00	-	-	-	0.00	-	-	-	-	-	-
	県域	報告数	-	-	-	-	-	-	-	-	-	-	-	-
		定点当たり	-	-	-	-	-	-	-	-	-	-	-	-
咽頭結膜熱	全国	報告数	2,663	13	243	722	342	420	343	248	103	62	49	
		定点当たり	0.85	0.00	0.08	0.23	0.11	0.13	0.11	0.08	0.03	0.02	0.02	
	全県	報告数	113	1	7	25	11	19	19	13	9	5	-	
		定点当たり	0.55	0.00	0.03	0.12	0.05	0.09	0.09	0.06	0.04	0.02	-	
	県域	報告数	46	-	3	10	2	4	11	6	4	4	-	
		定点当たり	0.63	-	0.04	0.14	0.03	0.05	0.15	0.08	0.05	0.05	-	
A群溶血性レンサ球菌咽頭炎	全国	報告数	8,269	7	50	247	460	840	1,182	1,231	1,074	879	655	
		定点当たり	2.63	0.00	0.02	0.08	0.15	0.27	0.38	0.39	0.34	0.28	0.21	
	全県	報告数	427	-	2	10	15	35	82	66	72	49	24	
		定点当たり	2.08	-	0.01	0.05	0.07	0.17	0.40	0.32	0.35	0.24	0.12	
	県域	報告数	134	-	-	3	4	7	26	18	24	14	11	
		定点当たり	1.84	-	-	0.04	0.05	0.10	0.36	0.25	0.33	0.19	0.15	
感染性胃腸炎	全国	報告数	20,934	197	1,425	2,821	2,216	2,304	2,184	1,936	1,336	1,122	916	
		定点当たり	6.65	0.06	0.45	0.90	0.70	0.73	0.69	0.61	0.42	0.36	0.29	
	全県	報告数	1,217	15	104	166	127	135	125	120	70	65	54	
		定点当たり	5.94	0.07	0.51	0.81	0.62	0.66	0.61	0.59	0.34	0.32	0.26	
	県域	報告数	401	3	26	51	44	40	40	43	31	31	21	
		定点当たり	5.49	0.04	0.36	0.70	0.60	0.55	0.55	0.59	0.42	0.42	0.29	
水痘	全国	報告数	4,244	50	175	574	642	767	730	541	280	185	113	
		定点当たり	1.35	0.02	0.06	0.18	0.20	0.24	0.23	0.17	0.09	0.06	0.04	
	全県	報告数	236	3	13	23	33	34	35	24	29	23	8	
		定点当たり	1.15	0.01	0.06	0.11	0.16	0.17	0.17	0.12	0.14	0.11	0.04	
	県域	報告数	105	2	4	8	15	15	19	13	12	9	4	
		定点当たり	1.44	0.03	0.05	0.11	0.21	0.21	0.26	0.18	0.16	0.12	0.05	

インフルエンザ定点		項目	9	10-14	15-19	20-29	30-39	40-49	50-59	60-69	70-79	80歳以上
インフルエンザ (高病原性鳥インフルエンザを除く)	全国	報告数	27	166	69	42	71	54	28	19	20	10
		定点当たり	0.01	0.03	0.01	0.01	0.01	0.01	0.01	0.00	0.00	0.00
	全県	報告数	-	1	-	-	1	-	-	-	-	-
		定点当たり	-	0.00	-	-	0.00	-	-	-	-	-
	県域	報告数	-	-	-	-	-	-	-	-	-	-
		定点当たり	-	-	-	-	-	-	-	-	-	-

小児科定点		項目	9	10-14	15-19	20歳以上
RSウイルス 感染症	全国	報告数	-	-	-	1
		定点当たり	-	-	-	0.00
	全県	報告数	-	-	-	-
		定点当たり	-	-	-	-
	県域	報告数	-	-	-	-
		定点当たり	-	-	-	-
咽頭結膜熱	全国	報告数	33	52	5	28
		定点当たり	0.01	0.02	0.00	0.01
	全県	報告数	1	2	-	1
		定点当たり	0.00	0.01	-	0.00
	県域	報告数	1	1	-	-
		定点当たり	0.01	0.01	-	-
A群溶血性レンサ球菌咽頭炎	全国	報告数	465	807	43	329
		定点当たり	0.15	0.26	0.01	0.10
	全県	報告数	17	28	1	26
		定点当たり	0.08	0.14	0.00	0.13
	県域	報告数	6	11	1	9
		定点当たり	0.08	0.15	0.01	0.12
感染性胃腸炎	全国	報告数	767	1,842	344	1,524
		定点当たり	0.24	0.58	0.11	0.48
	全県	報告数	28	84	11	113
		定点当たり	0.14	0.41	0.05	0.55
	県域	報告数	8	28	4	31
		定点当たり	0.11	0.38	0.05	0.42
水痘	全国	報告数	62	100	4	21
		定点当たり	0.02	0.03	0.00	0.01
	全県	報告数	4	5	-	2
		定点当たり	0.02	0.02	-	0.01
	県域	報告数	1	3	-	-
		定点当たり	0.01	0.04	-	-

表2 報告数・定点当たり報告数、疾病・年齢階級別
(全県及び横浜市・川崎市・相模原市を除く県域) (その2)

2014年23週(06月02日~06月08日)

*表2は、各保健福祉事務所からの最新の報告をもとに作成しているため、国の還元データである表1および表3の数値と一致しないことがあります。

小児科定点	項目	合計	~5か月	~11か月	1歳	
手足口病	全国	報告数	1,221	9	85	352
		定点当たり	0.39	0.00	0.03	0.11
	全県	報告数	51	-	3	18
		定点当たり	0.25	-	0.01	0.09
	県域	報告数	12	-	1	1
		定点当たり	0.16	-	0.01	0.01
伝染性紅斑	全国	報告数	778	-	22	45
		定点当たり	0.25	-	0.01	0.01
	全県	報告数	188	-	3	10
		定点当たり	0.92	-	0.01	0.05
	県域	報告数	22	-	-	3
		定点当たり	0.30	-	-	0.04
突発性発しん	全国	報告数	2,189	39	867	1,067
		定点当たり	0.70	0.01	0.28	0.34
	全県	報告数	186	1	50	108
		定点当たり	0.91	0.00	0.24	0.53
	県域	報告数	60	1	17	32
		定点当たり	0.82	0.01	0.23	0.44
百日咳	全国	報告数	73	8	4	3
		定点当たり	0.02	0.00	0.00	0.00
	全県	報告数	5	-	-	-
		定点当たり	0.02	-	-	-
	県域	報告数	5	-	-	-
		定点当たり	0.07	-	-	-
ヘルパンギーナ	全国	報告数	1,525	10	155	473
		定点当たり	0.48	0.00	0.05	0.15
	全県	報告数	38	-	6	9
		定点当たり	0.19	-	0.03	0.04
	県域	報告数	4	-	-	-
		定点当たり	0.05	-	-	-
流行性耳下腺炎	全国	報告数	1,111	-	4	53
		定点当たり	0.35	-	0.00	0.02
	全県	報告数	63	-	-	2
		定点当たり	0.31	-	-	0.01
	県域	報告数	30	-	-	-
		定点当たり	0.41	-	-	-

小児科定点	項目	2	3	4	5	6	7	8	9	10-14	15-19	20歳以上	
手足口病	全国	報告数	304	174	114	81	40	27	14	3	10	2	6
		定点当たり	0.10	0.06	0.04	0.03	0.01	0.01	0.00	0.00	0.00	0.00	0.00
	全県	報告数	6	9	3	5	2	3	-	-	1	1	-
		定点当たり	0.03	0.04	0.01	0.02	0.01	0.01	-	-	0.00	0.00	-
	県域	報告数	2	3	2	2	-	-	-	-	1	-	-
		定点当たり	0.03	0.04	0.03	0.03	-	-	-	-	0.01	-	-
伝染性紅斑	全国	報告数	50	106	121	114	83	86	66	36	37	3	9
		定点当たり	0.02	0.03	0.04	0.04	0.03	0.03	0.02	0.01	0.01	0.00	0.00
	全県	報告数	7	28	34	30	24	21	19	-	1	1	-
		定点当たり	0.03	0.14	0.17	0.15	0.12	0.10	0.09	-	0.00	0.00	-
	県域	報告数	-	4	3	5	3	1	1	-	1	-	1
		定点当たり	-	0.05	0.04	0.07	0.04	0.01	0.01	-	0.01	-	0.01
突発性発しん	全国	報告数	158	38	10	4	5	-	-	1	-	-	-
		定点当たり	0.05	0.01	0.00	0.00	0.00	-	-	0.00	-	-	-
	全県	報告数	18	3	3	1	1	-	-	1	-	-	-
		定点当たり	0.09	0.01	0.01	0.00	0.00	-	-	0.00	-	-	-
	県域	報告数	4	1	2	1	1	-	-	1	-	-	-
		定点当たり	0.05	0.01	0.03	0.01	0.01	-	-	0.01	-	-	-
百日咳	全国	報告数	2	3	3	2	-	3	7	2	23	-	13
		定点当たり	0.00	0.00	0.00	0.00	-	0.00	0.00	0.00	0.01	-	0.00
	全県	報告数	-	-	1	1	-	-	-	-	2	-	1
		定点当たり	-	-	0.00	0.00	-	-	-	-	0.01	-	0.00
	県域	報告数	-	-	1	1	-	-	-	-	2	-	1
		定点当たり	-	-	0.01	0.01	-	-	-	-	0.03	-	0.01
ヘルパンギーナ	全国	報告数	346	203	157	91	36	23	6	10	9	2	4
		定点当たり	0.11	0.06	0.05	0.03	0.01	0.01	0.00	0.00	0.00	0.00	0.00
	全県	報告数	5	5	5	3	3	1	-	-	1	-	-
		定点当たり	0.02	0.02	0.02	0.01	0.01	0.00	-	-	0.00	-	-
	県域	報告数	1	1	1	1	-	-	-	-	-	-	-
		定点当たり	0.01	0.01	0.01	0.01	-	-	-	-	-	-	-
流行性耳下腺炎	全国	報告数	76	147	181	194	133	93	56	53	104	2	15
		定点当たり	0.02	0.05	0.06	0.06	0.04	0.03	0.02	0.02	0.03	0.00	0.00
	全県	報告数	1	3	13	8	7	8	4	6	10	-	1
		定点当たり	0.00	0.01	0.06	0.04	0.03	0.04	0.02	0.03	0.05	-	0.00
	県域	報告数	-	2	7	3	2	5	2	3	6	-	-
		定点当たり	-	0.03	0.10	0.04	0.03	0.07	0.03	0.04	0.08	-	-

表2 報告数・定点当たり報告数、疾病・年齢階級別
(全県及び横浜市・川崎市・相模原市を除く県域) (その3)

2014年23週(06月02日~06月08日)

*表2は、各保健福祉事務所からの最新の報告をもとに作成しているため、国の還元データである表1および表3の数値と一致しないことがあります。

眼科定点		項目	合計	~5か月	~11か月	1歳	2	3	4	5	6	7	8
急性出血性結膜炎	全国	報告数	5	-	-	-	-	-	-	-	-	-	-
		定点当たり	0.01	-	-	-	-	-	-	-	-	-	-
	県域	報告数	-	-	-	-	-	-	-	-	-	-	-
流行性角結膜炎	全国	報告数	437	2	4	13	6	22	13	9	9	4	6
		定点当たり	0.64	0.00	0.01	0.02	0.01	0.03	0.02	0.01	0.01	0.01	0.01
	県域	報告数	16	-	-	1	-	1	-	-	1	-	1
		定点当たり	1.14	-	-	0.07	-	0.07	-	-	0.07	-	0.07

基幹定点(週報)		項目	合計	0歳	1-4	5-9	10-14	15-19	20-24	25-29	30-34	35-39	40-44
細菌性髄膜炎	全国	報告数	6	1	1	-	-	-	1	-	-	-	-
		定点当たり	0.01	0.00	0.00	-	-	-	0.00	-	-	-	-
	県域	報告数	-	-	-	-	-	-	-	-	-	-	-
無菌性髄膜炎	全国	報告数	23	2	4	8	1	1	1	1	-	-	1
		定点当たり	0.05	0.00	0.01	0.02	0.00	0.00	0.00	0.00	-	-	0.00
	県域	報告数	-	-	-	-	-	-	-	-	-	-	-
マイコプラズマ肺炎	全国	報告数	116	2	37	23	10	2	2	6	5	3	2
		定点当たり	0.25	0.00	0.08	0.05	0.02	0.00	0.00	0.01	0.01	0.01	0.00
	県域	報告数	1	-	-	1	-	-	-	-	-	-	-
クラミジア肺炎(オウム病を除く)	全国	報告数	4	-	1	1	1	1	-	-	-	-	-
		定点当たり	0.01	-	0.00	0.00	0.00	0.00	-	-	-	-	-
	県域	報告数	-	-	-	-	-	-	-	-	-	-	-
感染性胃腸炎(ロタウイルス)	全国	報告数	148	17	110	19	2	-	-	-	-	-	-
		定点当たり	0.31	0.04	0.23	0.04	0.00	-	-	-	-	-	-
	県域	報告数	-	-	-	-	-	-	-	-	-	-	-
		定点当たり	-	-	-	-	-	-	-	-	-	-	

眼科定点		項目	9	10-14	15-19	20-29	30-39	40-49	50-59	60-69	70歳以上
急性出血性結膜炎	全国	報告数	-	-	-	1	1	-	1	1	1
		定点当たり	-	-	-	0.00	0.00	-	0.00	0.00	0.00
	県域	報告数	-	-	-	-	-	-	-	-	-
流行性角結膜炎	全国	報告数	4	19	17	66	98	59	32	27	27
		定点当たり	0.01	0.03	0.02	0.10	0.14	0.09	0.05	0.04	0.04
	県域	報告数	-	1	1	5	7	6	1	2	1
		定点当たり	-	0.02	0.02	0.12	0.17	0.15	0.02	0.05	0.02
	全国	報告数	-	1	-	4	1	4	1	1	-
		定点当たり	-	0.07	-	0.29	0.07	0.29	0.07	0.07	-
	県域	報告数	-	-	-	-	-	-	-	-	-
		定点当たり	-	-	-	-	-	-	-	-	

基幹定点(週報)		項目	45-49	50-54	55-59	60-64	65-69	70歳以上
細菌性髄膜炎	全国	報告数	-	-	-	-	1	2
		定点当たり	-	-	-	-	0.00	0.00
	県域	報告数	-	-	-	-	-	-
無菌性髄膜炎	全国	報告数	2	-	1	-	-	1
		定点当たり	0.00	-	0.00	-	-	0.00
	県域	報告数	-	-	-	-	-	-
マイコプラズマ肺炎	全国	報告数	1	2	7	1	2	11
		定点当たり	0.00	0.00	0.01	0.00	0.00	0.02
	県域	報告数	-	-	-	-	-	-
クラミジア肺炎(オウム病を除く)	全国	報告数	-	-	-	-	-	-
		定点当たり	-	-	-	-	-	-
	県域	報告数	-	-	-	-	-	-
感染性胃腸炎(ロタウイルス)	全国	報告数	-	-	-	-	-	-
		定点当たり	-	-	-	-	-	-
	県域	報告数	-	-	-	-	-	-
		定点当たり	-	-	-	-	-	

表3 5週前～今週の推移 (その1)
(全県及び横浜市・川崎市・相模原市を除く県域)

2014年23週(06月02日～06月08日)

疾病名	項目		5週前	4週前	3週前	2週前	1週前	今週
			18週	19週	20週	21週	22週	23週
			(04月28日 ～05月04 日)	(05月05日 ～05月11 日)	(05月12日 ～05月18 日)	(05月19日 ～05月25 日)	(05月26日 ～06月01 日)	(06月02日 ～06月08 日)
インフルエンザ (高病原性鳥インフル ガを除く)	全県	報告数	214	89	63	42	35	6
		定点当たり	0.75	0.27	0.19	0.13	0.11	0.02
	県域	報告数	72	24	24	14	12	2
		定点当たり	0.63	0.21	0.21	0.12	0.10	0.02
RSウイルス 感染症	全県	報告数	9	6	7	8	3	2
		定点当たり	0.05	0.03	0.03	0.04	0.01	0.01
	県域	報告数	6	4	5	6	2	-
		定点当たり	0.08	0.05	0.07	0.08	0.03	-
咽頭結膜熱	全県	報告数	42	32	48	88	67	113
		定点当たり	0.23	0.15	0.23	0.43	0.33	0.55
	県域	報告数	16	12	15	31	21	46
		定点当たり	0.22	0.16	0.21	0.42	0.29	0.63
A群溶血性レ ンサ球菌咽頭 炎	全県	報告数	226	241	415	430	483	427
		定点当たり	1.23	1.16	2.02	2.08	2.39	2.08
	県域	報告数	78	82	133	147	151	134
		定点当たり	1.08	1.12	1.82	2.01	2.07	1.84
感染性胃腸炎	全県	報告数	1,036	956	1,431	1,483	1,406	1,217
		定点当たり	5.63	4.62	6.98	7.16	6.96	5.94
	県域	報告数	399	341	526	498	459	401
		定点当たり	5.54	4.67	7.21	6.82	6.29	5.49
水痘	全県	報告数	202	258	276	247	296	236
		定点当たり	1.10	1.25	1.35	1.19	1.47	1.15
	県域	報告数	101	126	119	116	119	105
		定点当たり	1.40	1.73	1.63	1.59	1.63	1.44
手足口病	全県	報告数	10	13	7	17	30	51
		定点当たり	0.05	0.06	0.03	0.08	0.15	0.25
	県域	報告数	3	1	-	3	4	12
		定点当たり	0.04	0.01	-	0.04	0.05	0.16
伝染性紅斑	全県	報告数	81	76	177	161	205	188
		定点当たり	0.44	0.37	0.86	0.78	1.01	0.92
	県域	報告数	6	2	10	9	10	22
		定点当たり	0.08	0.03	0.14	0.12	0.14	0.30
突発性発しん	全県	報告数	113	99	155	160	167	186
		定点当たり	0.61	0.48	0.76	0.77	0.83	0.91
	県域	報告数	38	37	55	52	53	60
		定点当たり	0.53	0.51	0.75	0.71	0.73	0.82

表3 5週前～今週の推移 (その2)
 (全県及び横浜市・川崎市・相模原市を除く県域)

2014年23週(06月02日～06月08日)

疾病名	項目		5週前	4週前	3週前	2週前	1週前	今週
			18週	19週	20週	21週	22週	23週
			(04月28日 ～05月04 日)	(05月05日 ～05月11 日)	(05月12日 ～05月18 日)	(05月19日 ～05月25 日)	(05月26日 ～06月01 日)	(06月02日 ～06月08 日)
百日咳	全県	報告数	-	1	3	1	7	5
		定点当たり	-	-	0.01	-	0.03	0.02
	県域	報告数	-	1	3	1	5	5
		定点当たり	-	0.01	0.04	0.01	0.07	0.07
ヘルパンギーナ	全県	報告数	4	3	6	13	21	38
		定点当たり	0.02	0.01	0.03	0.06	0.10	0.19
	県域	報告数	1	-	-	3	3	4
		定点当たり	0.01	-	-	0.04	0.04	0.05
流行性耳下腺炎	全県	報告数	29	42	38	51	49	63
		定点当たり	0.16	0.20	0.19	0.25	0.24	0.31
	県域	報告数	19	20	13	24	28	30
		定点当たり	0.26	0.27	0.18	0.33	0.38	0.41
急性出血性結膜炎	全県	報告数	-	1	1	1	-	-
		定点当たり	-	0.02	0.02	0.02	-	-
	県域	報告数	-	1	1	1	-	-
		定点当たり	-	0.07	0.07	0.07	-	-
流行性角結膜炎	全県	報告数	31	33	61	49	46	30
		定点当たり	0.84	0.79	1.49	1.17	1.15	0.73
	県域	報告数	24	16	28	15	21	16
		定点当たり	1.71	1.14	2.00	1.07	1.50	1.14
細菌性髄膜炎	全県	報告数	-	-	-	-	-	-
		定点当たり	-	-	-	-	-	-
	県域	報告数	-	-	-	-	-	-
		定点当たり	-	-	-	-	-	-
無菌性髄膜炎	全県	報告数	-	1	-	-	-	-
		定点当たり	-	0.09	-	-	-	-
	県域	報告数	-	1	-	-	-	-
		定点当たり	-	0.25	-	-	-	-
マイコプラズマ肺炎	全県	報告数	-	-	-	1	-	1
		定点当たり	-	-	-	0.10	-	0.10
	県域	報告数	-	-	-	1	-	1
		定点当たり	-	-	-	0.25	-	0.25
クラミジア肺炎 (オウム病を除く)	全県	報告数	-	-	-	1	1	-
		定点当たり	-	-	-	0.10	0.10	-
	県域	報告数	-	-	-	1	-	-
		定点当たり	-	-	-	0.25	-	-
感染性胃腸炎 (ロタウイルス)	全県	報告数	5	8	3	7	1	-
		定点当たり	0.63	0.73	0.33	0.70	0.10	-
	県域	報告数	4	1	1	3	1	-
		定点当たり	1.00	0.25	0.25	0.75	0.25	-