



神奈川県感染症発生情報 (22週報)

(5月26日～6月1日)

<http://www.eiken.pref.kanagawa.jp/>



今週の注目感染症

～麻しん～ 麻しんの報告数が多い状態が続いています。麻しんは感染力がきわめて強く、予防接種によって免疫を獲得しておくことが必須です。今までに麻しんにかかったことがない世代の方で、2回の予防接種を受けていない又は接種したか不明の場合は医療機関へ相談しましょう。

今週の全数把握対象疾患

(当該週の国による集計及び各保健福祉事務所からの報告をもとに期日を決めて集計しているため、集計数が前後することがあります。)

分類	対象疾患	内訳				神奈川県
		県域	横浜市	川崎市	相模原市	
二類	結核	9	14	1	3	27
三類	細菌性赤痢	1				1
	腸管出血性大腸菌感染症		1			1
四類	E型肝炎	1				1
	レジオネラ症		1			1
五類	アメーバ赤痢		1			1
	後天性免疫不全症候群		2			2
	侵襲性インフルエンザ菌感染症		1			1
	侵襲性肺炎球菌感染症		2			2
	バンコマイシン耐性腸球菌感染症			1		1
	風しん	1	1			2
	麻しん	1	2			3

全数把握対象疾患情報

- 結核27例：年齢群は10歳代2例、20歳代1例、40歳代1例、50歳代2例、60歳代6例、70歳代6例、80歳代8例、90歳代1例、病型は肺結核15例、結核性胸膜炎5例、粟粒結核1例、リンパ節結核1例、右大腿骨結核1例、無症状病原体保有者4例
- 細菌性赤痢1例：年齢群は40歳代、菌種は*S. sonnei*、推定感染経路は経口感染、推定感染地域はインドネシア
- 腸管出血性大腸菌感染症1例(有症状者)：年齢群は60歳代、血清型・毒素型はO157 VT2、推定感染地域は不明
- E型肝炎1例：50歳代、推定感染経路は経口感染、推定感染地域は不明
- レジオネラ症1例：年齢群は30歳代、病型は肺炎型、推定感染地域は神奈川県
- アメーバ赤痢1例：年齢群は70歳代、病型は腸管外アメーバ症、推定感染経路は不明、推定感染地域は神奈川県
- 後天性免疫不全症候群2例：年齢群は30歳代1例、40歳代1例、病型は無症候性キャリア1例、AIDS1例、推定感染経路は異性間性的接触1例、同性間性的接触1例、推定感染地域は日本国内2例
- 侵襲性インフルエンザ菌感染症1例：年齢群は70歳代、推定感染地域は不明、ワクチン接種歴は不明
- 侵襲性肺炎球菌感染症2例：年齢群は50歳代2例、推定感染地域は神奈川県2例、ワクチン接種歴は接種なし1例、不明1例
- バンコマイシン耐性腸球菌感染症1例：年齢群は70歳代、症状は腹腔内膿瘍、推定感染経路は不明、推定感染地域は神奈川県
- 風しん2例：年齢群は30歳代1例、40歳代1例、病型は検査診断例1例、臨床診断例1例、推定感染地域は神奈川県2例、ワクチン接種歴は接種なし1例、不明1例
- 麻しん3例：年齢群は10歳代2例、30歳代1例、病型は臨床診断例3例、推定感染地域は神奈川県1例、東京都1例、不明1例、ワクチン接種歴は接種なし1例、不明2例

今週の定点把握対象疾患

感染性胃腸炎の定点当たり報告数が、平塚保健福祉事務所秦野センター(8.83)、厚木保健福祉事務所管内(8.27)、横須賀市保健所管内(8.22)等で多くなっています。

神奈川県感染症情報センター

神奈川県衛生研究所 企画情報部 衛生情報課

TEL:0467-83-4400(代表)

FAX:0467-89-5211(企画情報部)

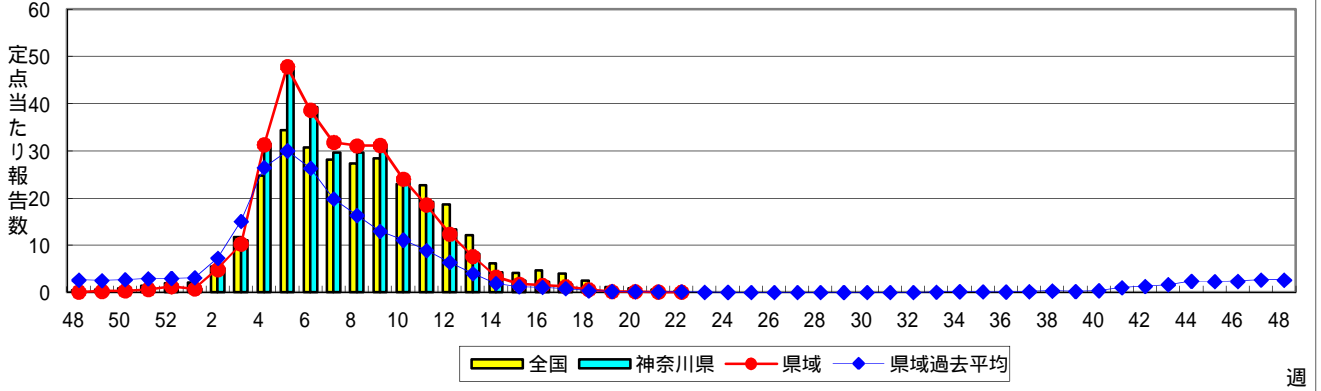
感染症発生動向調査事業は「感染症の予防及び感染症の患者に対する医療に関する法律」によって行われています。

* 県域とは、神奈川県内の市町村のうち横浜市、川崎市、相模原市を除いた地域です。

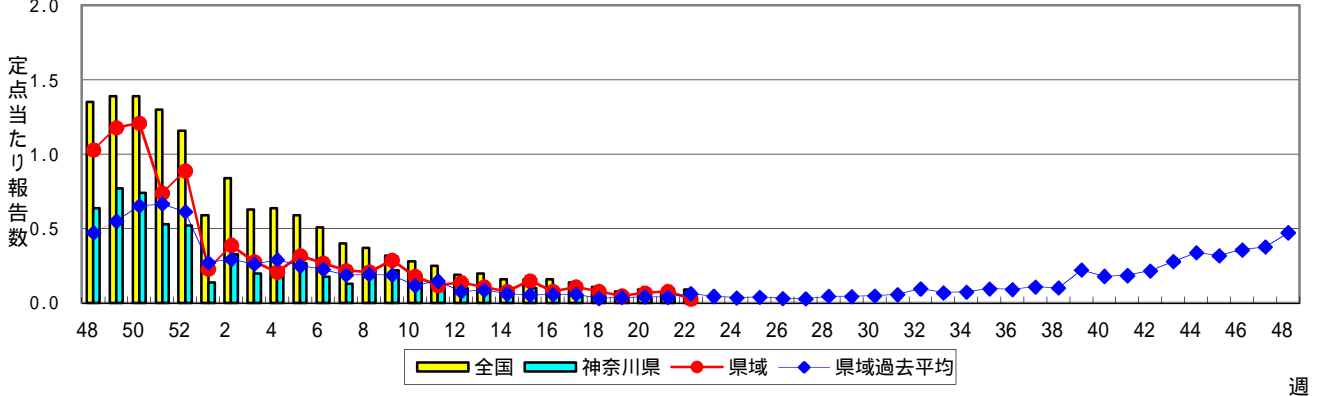
感染症発生動向調査:週報対象疾患の時系列グラフ

疾患名の括弧書きは、一般名称であり、正式名称ではありません。
神奈川県&県域(横浜市・川崎市・相模原市を除く)のデータです。

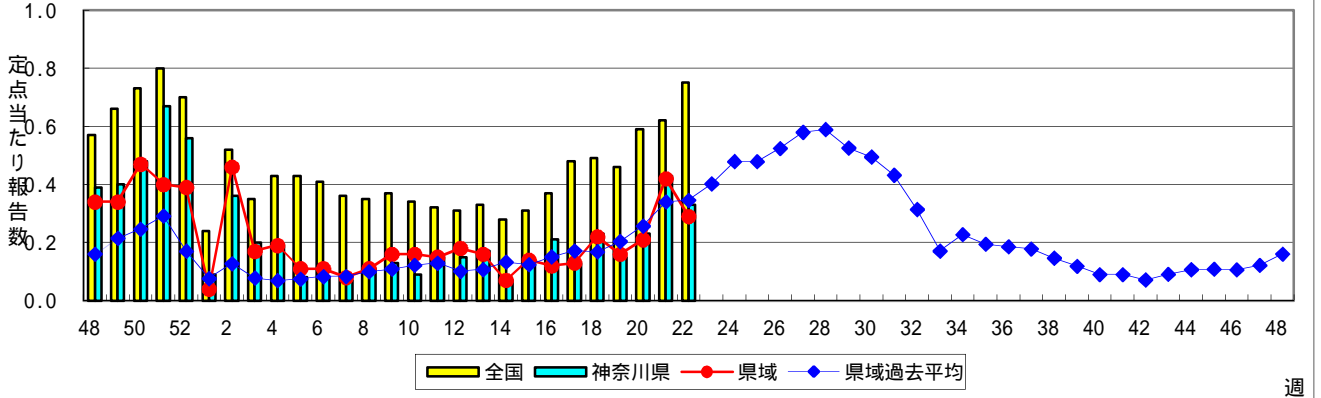
インフルエンザ(高病原性鳥インフルエンザを除く)



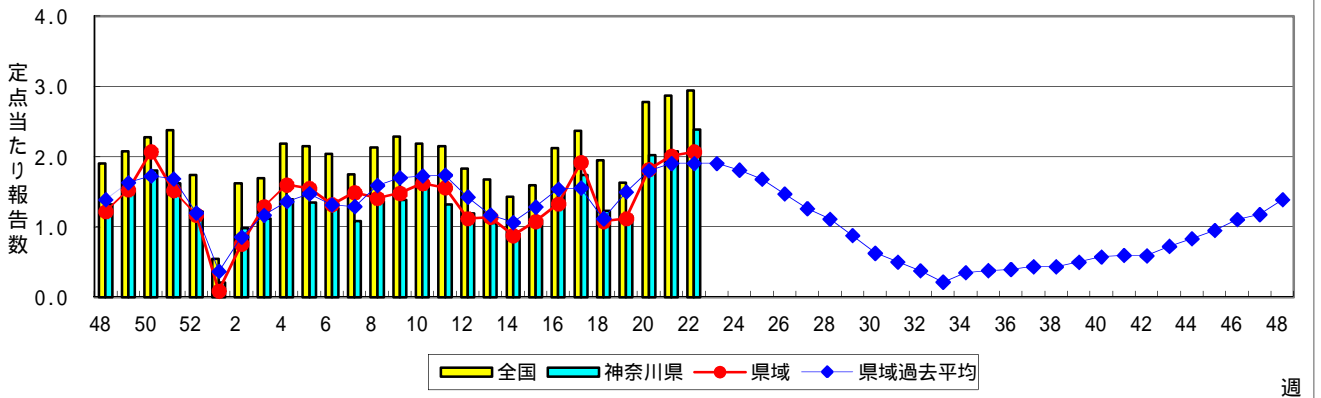
RSウイルス感染症



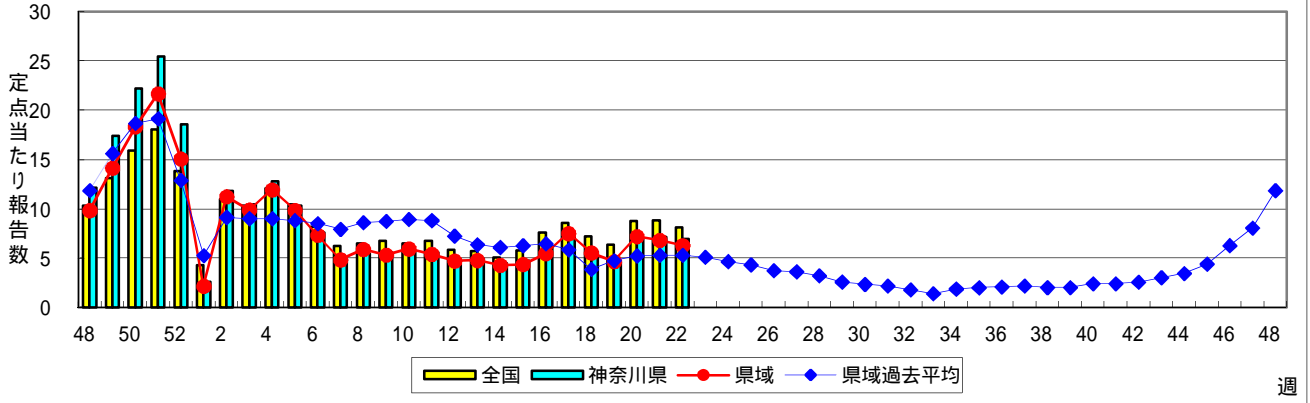
咽頭結膜熱(プール熱)



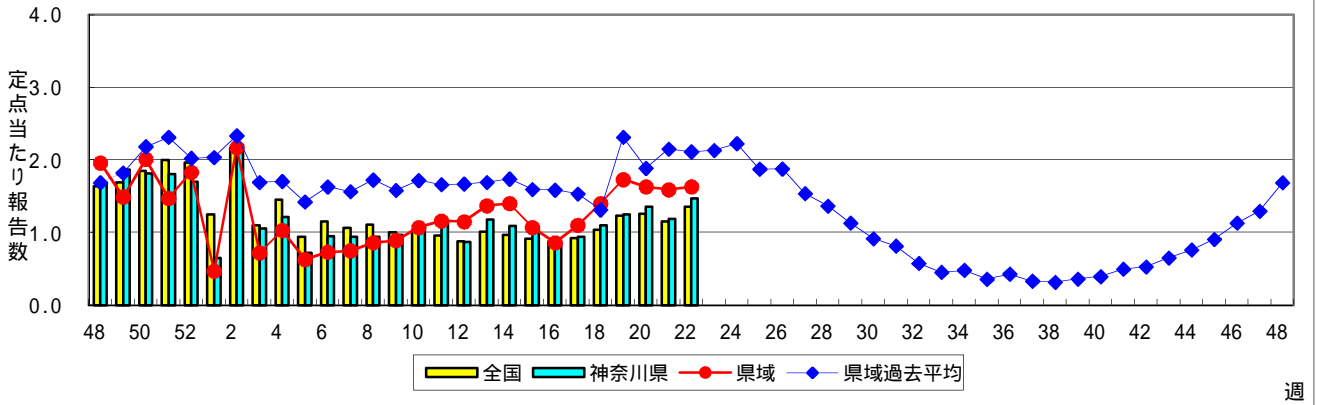
A群溶血性レンサ球菌咽頭炎



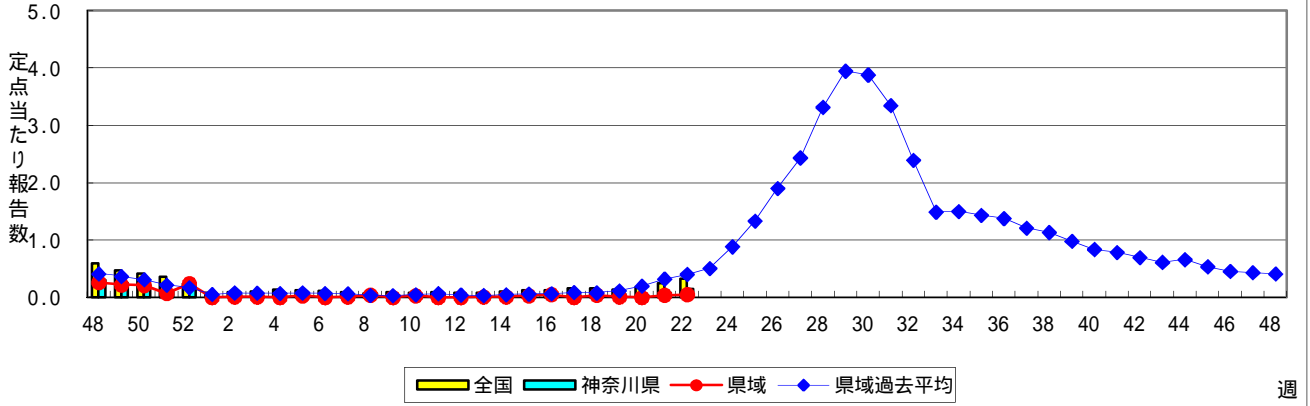
感染性胃腸炎



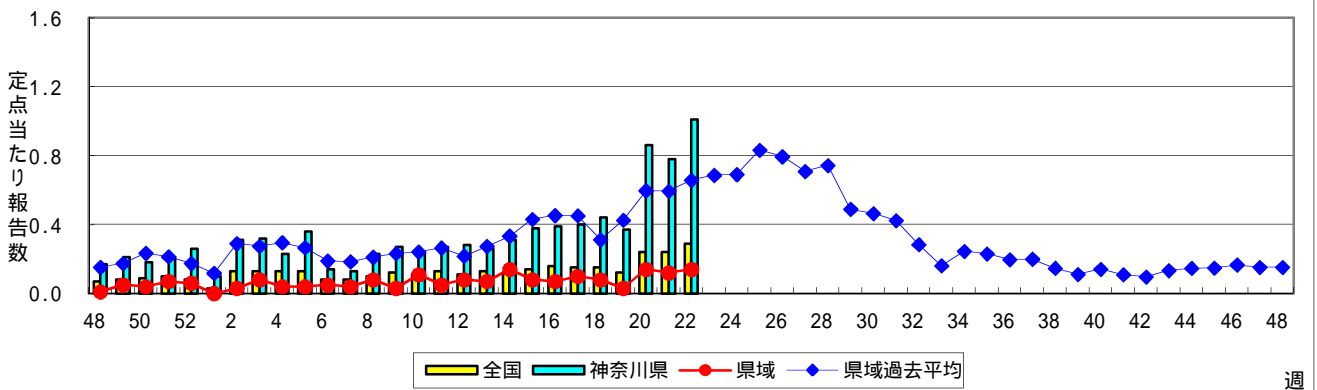
水痘(水ぼうそう)



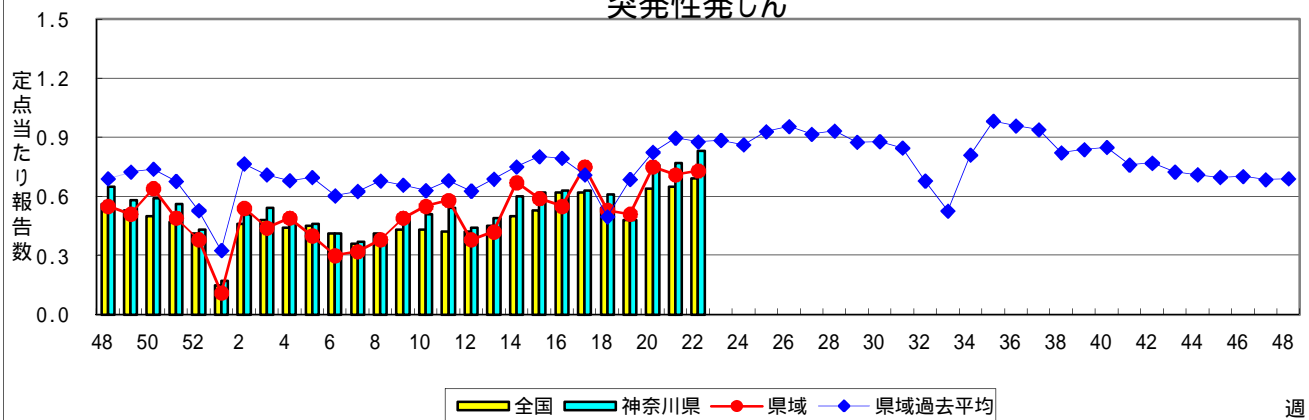
手足口病



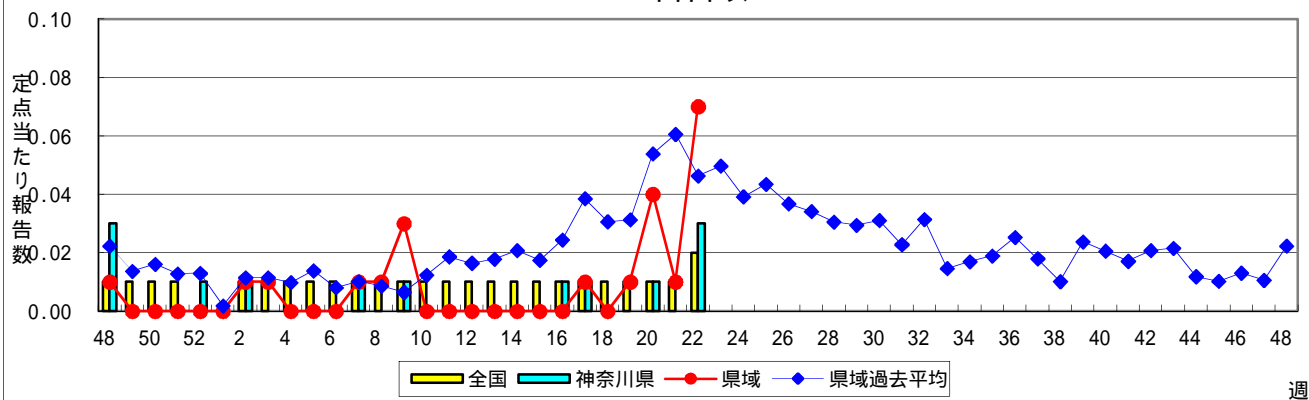
伝染性紅斑(リンゴ病)



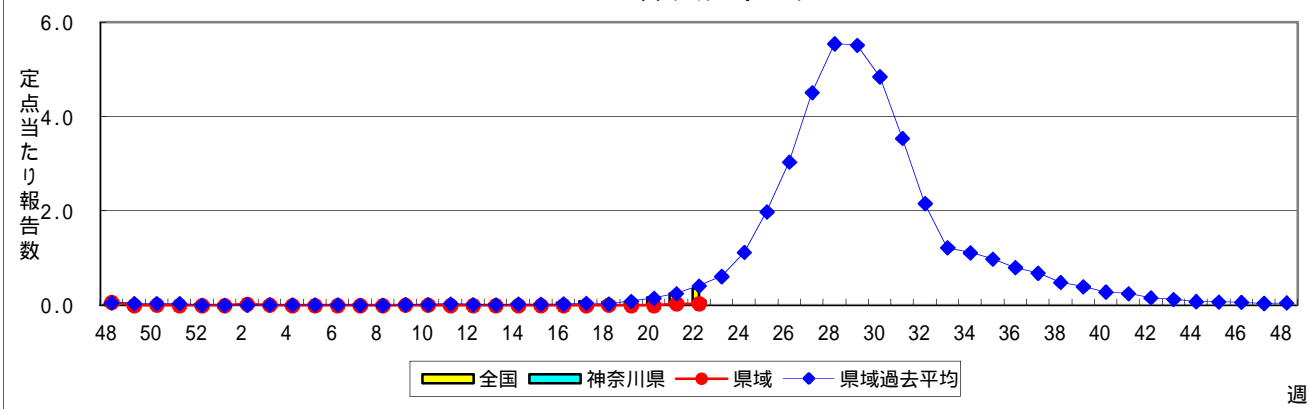
突発性発しん



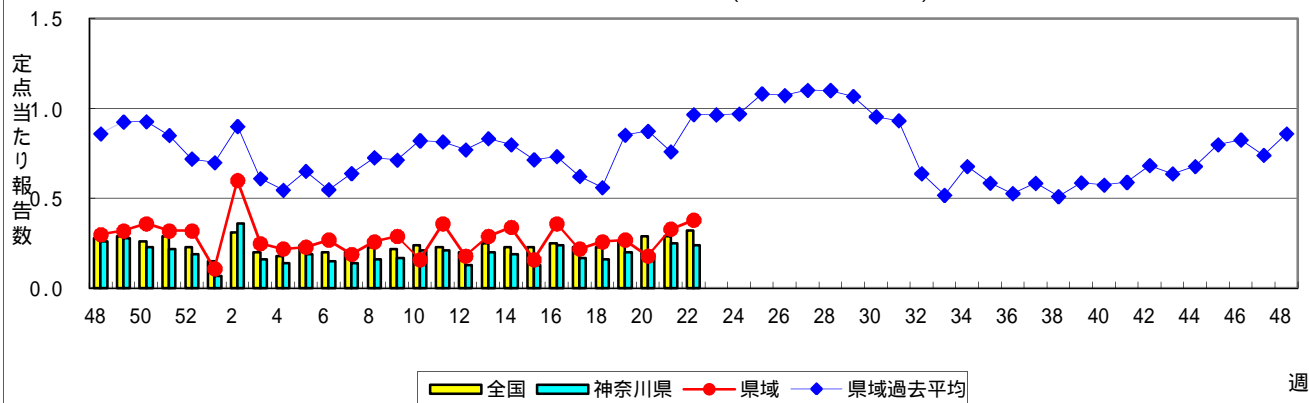
百日咳



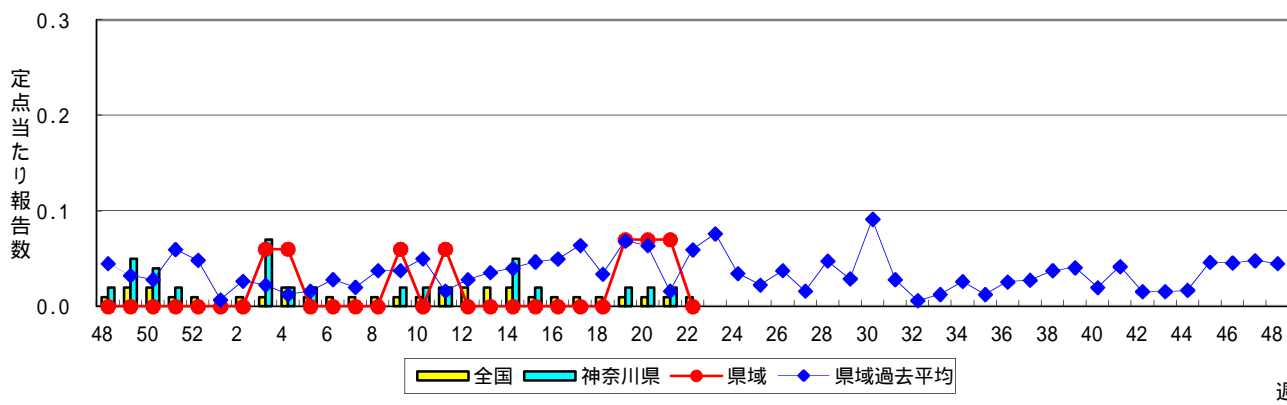
ヘルパンギーナ



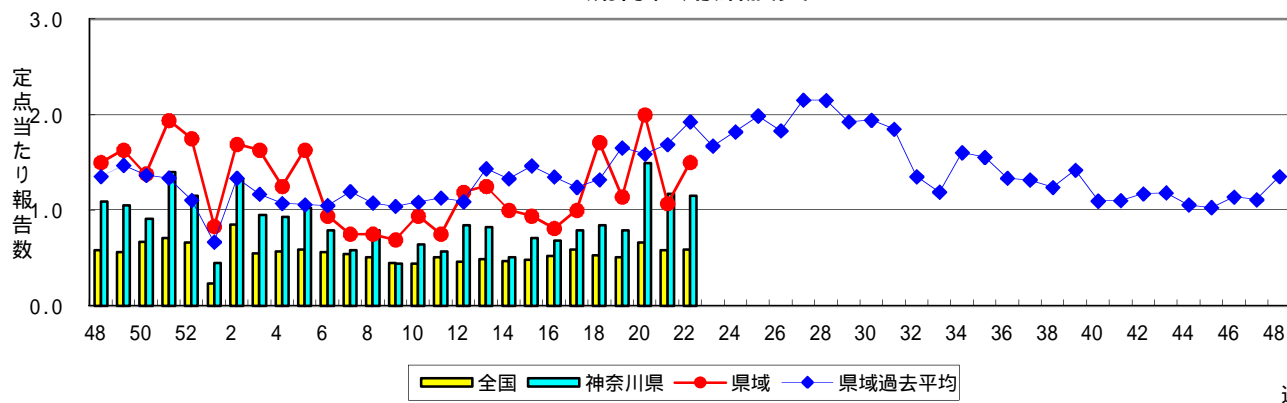
流行性耳下腺炎(おたふくかぜ)



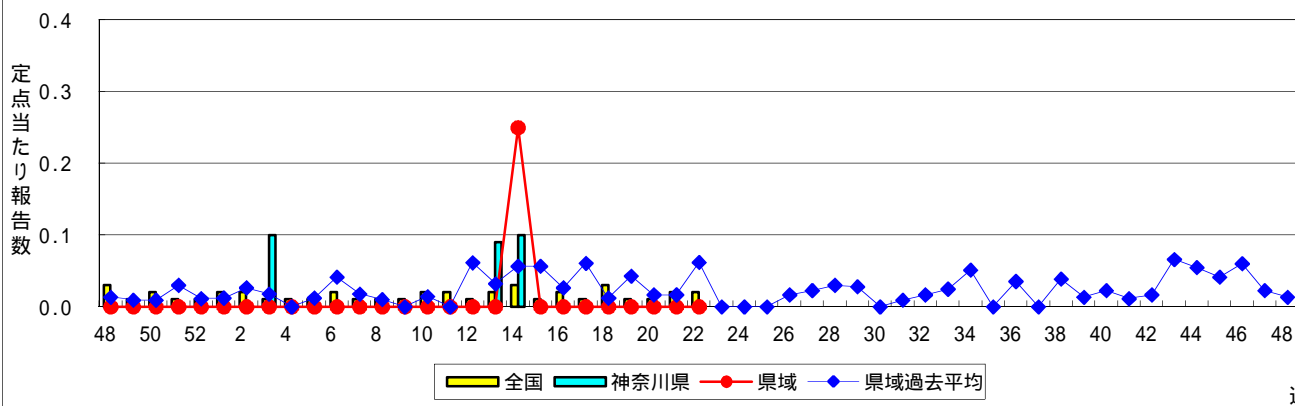
急性出血性結膜炎



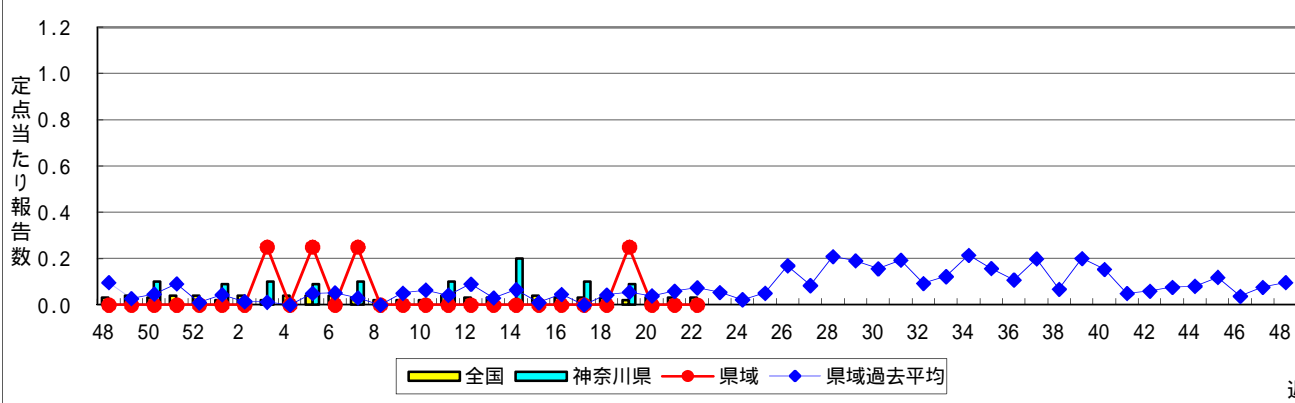
流行性角結膜炎



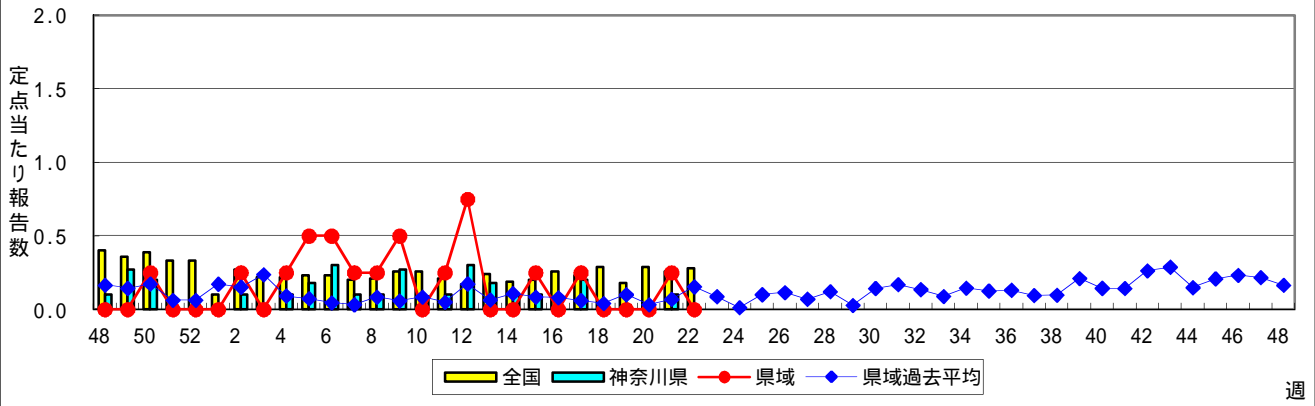
細菌性髄膜炎



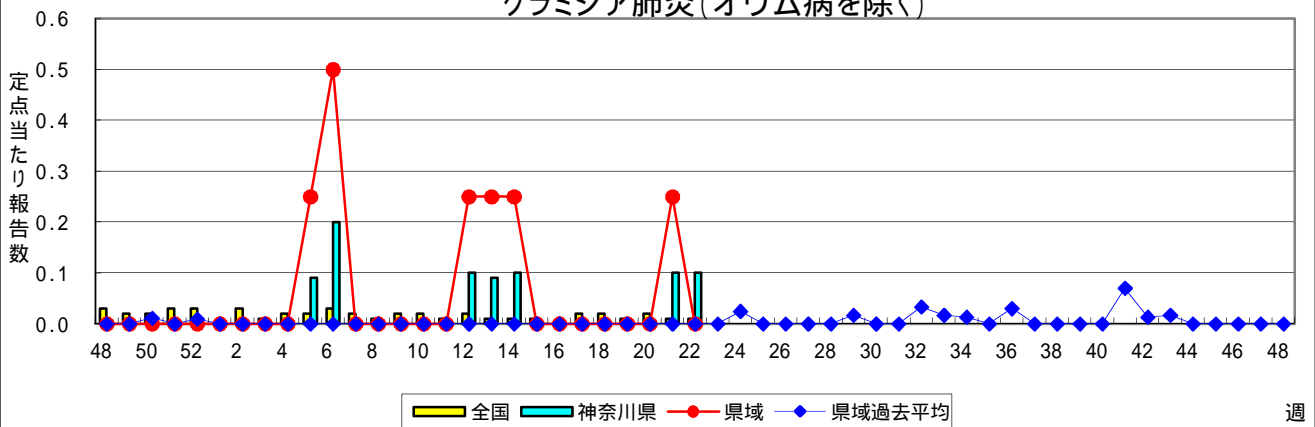
無菌性髄膜炎



マイコプラズマ肺炎



クラミジア肺炎(オウム病を除く)



感染性胃腸炎(ロタウイルス)

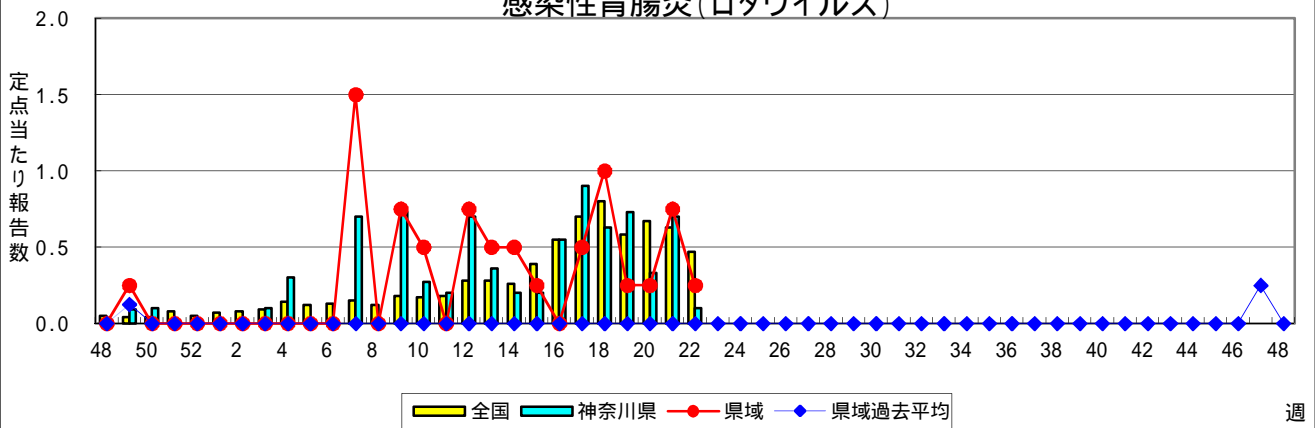


表1 報告数・定点当たり報告数 疾病、政令市・保健所別 (その1)

2014年22週(05月26日～06月01日)

神奈川県	インフルエンザ (高病原性鳥インフルエンザを除く)		RSウイルス感染症		咽頭結膜熱		A群溶血性レンサ球菌咽頭炎		感染性胃腸炎	
	報告数	定点当たり	報告数	定点当たり	報告数	定点当たり	報告数	定点当たり	報告数	定点当たり
全県	35	0.11	3	0.01	67	0.33	483	2.39	1,406	6.96
横浜市	19	0.15	-	-	31	0.38	182	2.25	505	6.23
川崎市	1	0.02	1	0.03	9	0.27	98	2.97	306	9.27
相模原市	3	0.13	-	-	6	0.40	52	3.47	136	9.07
県域 (横浜市、川崎市、相模原市を除く)	12	0.10	2	0.03	21	0.29	151	2.07	459	6.29
横須賀市	2	0.14	-	-	5	0.56	6	0.67	74	8.22
藤沢市	5	0.36	-	-	3	0.33	27	3.00	39	4.33
平塚	-	-	-	-	3	0.43	14	2.00	45	6.43
平塚 秦野センター	1	0.10	-	-	2	0.33	15	2.50	53	8.83
鎌倉	-	-	-	-	1	0.17	18	3.00	41	6.83
鎌倉 三崎センター	-	-	-	-	-	-	-	-	-	-
小田原	1	0.10	-	-	1	0.17	13	2.17	38	6.33
小田原 足柄上センター	-	-	-	-	1	0.33	-	-	4	1.33
厚木	3	0.18	2	0.18	2	0.18	40	3.64	91	8.27
厚木 大和センター	-	-	-	-	1	0.14	12	1.71	43	6.14
茅ヶ崎	-	-	-	-	2	0.29	6	0.86	31	4.43

神奈川県	水痘		手足口病		伝染性紅斑		突発性発しん		百日咳	
	報告数	定点当たり	報告数	定点当たり	報告数	定点当たり	報告数	定点当たり	報告数	定点当たり
全県	296	1.47	30	0.15	205	1.01	167	0.83	7	0.03
横浜市	112	1.38	20	0.25	150	1.85	68	0.84	1	0.01
川崎市	40	1.21	3	0.09	40	1.21	30	0.91	-	-
相模原市	25	1.67	3	0.20	5	0.33	16	1.07	1	0.07
県域 (横浜市、川崎市、相模原市を除く)	119	1.63	4	0.05	10	0.14	53	0.73	5	0.07
横須賀市	28	3.11	-	-	-	-	6	0.67	-	-
藤沢市	12	1.33	-	-	2	0.22	10	1.11	-	-
平塚	12	1.71	-	-	1	0.14	3	0.43	-	-
平塚 秦野センター	5	0.83	1	0.17	1	0.17	6	1.00	-	-
鎌倉	14	2.33	-	-	3	0.50	3	0.50	-	-
鎌倉 三崎センター	-	-	1	0.50	-	-	2	1.00	-	-
小田原	22	3.67	-	-	-	-	10	1.67	3	0.50
小田原 足柄上センター	-	-	-	-	-	-	-	-	-	-
厚木	14	1.27	1	0.09	-	-	6	0.55	-	-
厚木 大和センター	4	0.57	1	0.14	1	0.14	5	0.71	2	0.29
茅ヶ崎	8	1.14	-	-	2	0.29	2	0.29	-	-

神奈川県	ヘルパンギーナ		流行性耳下腺炎		急性出血性結膜炎		流行性角結膜炎		細菌性髄膜炎	
	報告数	定点当たり	報告数	定点当たり	報告数	定点当たり	報告数	定点当たり	報告数	定点当たり
全県	21	0.10	49	0.24	-	-	46	1.15	-	-
横浜市	12	0.15	12	0.15	-	-	6	0.38	-	-
川崎市	3	0.09	7	0.21	-	-	9	1.29	-	-
相模原市	3	0.20	2	0.13	-	-	10	3.33	-	-
県域 (横浜市、川崎市、相模原市を除く)	3	0.04	28	0.38	-	-	21	1.50	-	-
横須賀市	1	0.11	7	0.78	-	-	6	3.00	-	-
藤沢市	-	-	-	-	-	-	3	1.50	-	-
平塚	1	0.14	1	0.14	-	-	4	2.00	-	-
平塚 秦野センター	-	-	1	0.17	-	-	-	-
鎌倉	1	0.17	2	0.33	-	-	-	-
鎌倉 三崎センター	-	-	1	0.50
小田原	-	-	-	-	-	-	-	-
小田原 足柄上センター	-	-	-	-
厚木	-	-	16	1.45	-	-	8	2.67	-	-
厚木 大和センター	-	-	-	-	-	-	-	-
茅ヶ崎	-	-	-	-

表2 報告数・定点当たり報告数、疾病・年齢階級別
(全県及び横浜市・川崎市・相模原市を除く県域) (その1)

2014年22週(05月26日~06月01日)

*表2は、各保健福祉事務所からの最新の報告をもとに作成しているため、国の還元データである表1および表3の数値と一致しないことがあります。

インフルエンザ定点		項目	合計	~5か月	~11か月	1歳	2	3	4	5	6	7	8	
インフルエンザ (高病原性鳥インフルエンザを除く)	全国	報告数	1,709	5	16	50	58	47	68	70	88	86	114	
		定点当たり	0.35	0.00	0.00	0.01	0.01	0.01	0.01	0.01	0.01	0.02	0.02	0.02
	全県	報告数	35	-	-	1	1	2	2	1	-	1	1	1
		定点当たり	0.11	-	-	0.00	0.00	0.01	0.01	0.00	-	0.00	0.00	0.00
	県域	報告数	12	-	-	-	1	2	1	1	-	-	-	1
		定点当たり	0.10	-	-	-	0.01	0.02	0.01	0.01	-	-	-	0.01

小児科定点		項目	合計	~5か月	~11か月	1歳	2	3	4	5	6	7	8
RSウイルス 感染症	全国	報告数	273	34	69	89	41	22	10	3	3	-	-
		定点当たり	0.09	0.01	0.02	0.03	0.01	0.01	0.00	0.00	0.00	-	-
	全県	報告数	3	-	1	2	-	-	-	-	-	-	-
		定点当たり	0.01	-	0.00	0.01	-	-	-	-	-	-	-
	県域	報告数	2	-	-	2	-	-	-	-	-	-	-
		定点当たり	0.03	-	-	0.03	-	-	-	-	-	-	-
咽頭結膜熱	全国	報告数	2,362	9	239	701	286	357	285	198	88	59	45
		定点当たり	0.75	0.00	0.08	0.22	0.09	0.11	0.09	0.06	0.03	0.02	0.01
	全県	報告数	67	1	10	18	4	11	8	5	1	1	5
		定点当たり	0.33	0.00	0.05	0.09	0.02	0.05	0.04	0.02	0.00	0.00	0.02
	県域	報告数	21	-	2	6	4	1	5	-	1	-	2
		定点当たり	0.29	-	0.03	0.08	0.05	0.01	0.07	-	0.01	-	0.03
A群溶血性レンサ球菌咽頭炎	全国	報告数	9,252	13	47	291	484	958	1,323	1,368	1,188	1,010	697
		定点当たり	2.94	0.00	0.01	0.09	0.15	0.30	0.42	0.43	0.38	0.32	0.22
	全県	報告数	483	-	2	4	11	48	69	81	86	59	40
		定点当たり	2.39	-	0.01	0.02	0.05	0.24	0.34	0.40	0.43	0.29	0.20
	県域	報告数	151	-	1	1	5	14	28	22	21	22	10
		定点当たり	2.07	-	0.01	0.01	0.07	0.19	0.38	0.30	0.29	0.30	0.14
感染性胃腸炎	全国	報告数	25,502	223	1,533	3,377	2,733	2,904	2,726	2,366	1,734	1,451	1,223
		定点当たり	8.09	0.07	0.49	1.07	0.87	0.92	0.87	0.75	0.55	0.46	0.39
	全県	報告数	1,406	22	78	140	144	145	154	138	102	99	72
		定点当たり	6.96	0.11	0.39	0.69	0.71	0.72	0.76	0.68	0.50	0.49	0.36
	県域	報告数	459	4	12	35	56	45	55	49	36	43	18
		定点当たり	6.29	0.05	0.16	0.48	0.77	0.62	0.75	0.67	0.49	0.59	0.25
水痘	全国	報告数	4,241	53	218	636	635	693	675	467	320	187	129
		定点当たり	1.35	0.02	0.07	0.20	0.20	0.22	0.21	0.15	0.10	0.06	0.04
	全県	報告数	296	3	10	28	26	41	42	45	38	14	19
		定点当たり	1.47	0.01	0.05	0.14	0.13	0.20	0.21	0.22	0.19	0.07	0.09
	県域	報告数	119	1	1	8	14	16	15	20	13	9	8
		定点当たり	1.63	0.01	0.01	0.11	0.19	0.22	0.21	0.27	0.18	0.12	0.11

インフルエンザ定点		項目	9	10-14	15-19	20-29	30-39	40-49	50-59	60-69	70-79	80歳以上
インフルエンザ (高病原性鳥インフルエンザを除く)	全国	報告数	97	462	118	76	128	94	58	32	32	10
		定点当たり	0.02	0.09	0.02	0.02	0.03	0.02	0.01	0.01	0.01	0.00
	全県	報告数	3	4	2	4	3	4	2	2	2	-
		定点当たり	0.01	0.01	0.01	0.01	0.01	0.01	0.01	0.01	0.01	-
	県域	報告数	2	-	-	2	-	-	1	1	-	-
		定点当たり	0.02	-	-	0.02	-	-	0.01	0.01	-	-

小児科定点		項目	9	10-14	15-19	20歳以上
RSウイルス 感染症	全国	報告数	-	1	-	1
		定点当たり	-	0.00	-	0.00
	全県	報告数	-	-	-	-
		定点当たり	-	-	-	-
	県域	報告数	-	-	-	-
		定点当たり	-	-	-	-
咽頭結膜熱	全国	報告数	21	41	2	31
		定点当たり	0.01	0.01	0.00	0.01
	全県	報告数	-	2	-	1
		定点当たり	-	0.01	-	0.00
	県域	報告数	-	-	-	-
		定点当たり	-	-	-	-
A群溶血性レンサ球菌咽頭炎	全国	報告数	561	906	55	351
		定点当たり	0.18	0.29	0.02	0.11
	全県	報告数	29	36	-	18
		定点当たり	0.14	0.18	-	0.09
	県域	報告数	12	10	-	5
		定点当たり	0.16	0.14	-	0.07
感染性胃腸炎	全国	報告数	949	2,191	357	1,735
		定点当たり	0.30	0.70	0.11	0.55
	全県	報告数	46	107	18	141
		定点当たり	0.23	0.53	0.09	0.70
	県域	報告数	18	35	6	47
		定点当たり	0.25	0.48	0.08	0.64
水痘	全国	報告数	85	117	9	17
		定点当たり	0.03	0.04	0.00	0.01
	全県	報告数	11	17	-	2
		定点当たり	0.05	0.08	-	0.01
	県域	報告数	5	9	-	-
		定点当たり	0.07	0.12	-	-

表2 報告数・定点当たり報告数、疾病・年齢階級別
(全県及び横浜市・川崎市・相模原市を除く県域) (その2)

2014年22週(05月26日～06月01日)

*表2は、各保健福祉事務所からの最新の報告をもとに作成しているため、国の還元データである表1および表3の数値と一致しないことがあります。

小児科定点	項目	合計	～5か月	～11か月	1歳	
手足口病	全国	報告数	1,047	11	79	287
		定点当たり	0.33	0.00	0.03	0.09
	全県	報告数	30	-	4	11
		定点当たり	0.15	-	0.02	0.05
	県域	報告数	4	-	1	1
		定点当たり	0.05	-	0.01	0.01
伝染性紅斑	全国	報告数	908	4	10	39
		定点当たり	0.29	0.00	0.00	0.01
	全県	報告数	205	-	3	6
		定点当たり	1.01	-	0.01	0.03
	県域	報告数	10	-	-	-
		定点当たり	0.14	-	-	-
突発性発しん	全国	報告数	2,172	39	846	1,099
		定点当たり	0.69	0.01	0.27	0.35
	全県	報告数	167	1	62	80
		定点当たり	0.83	0.00	0.31	0.40
	県域	報告数	53	1	29	18
		定点当たり	0.73	0.01	0.40	0.25
百日咳	全国	報告数	67	5	6	9
		定点当たり	0.02	0.00	0.00	0.00
	全県	報告数	7	-	-	-
		定点当たり	0.03	-	-	-
	県域	報告数	5	-	-	-
		定点当たり	0.07	-	-	-
ヘルパンギーナ	全国	報告数	1,137	4	91	382
		定点当たり	0.36	0.00	0.03	0.12
	全県	報告数	21	-	1	4
		定点当たり	0.10	-	0.00	0.02
	県域	報告数	3	-	-	1
		定点当たり	0.04	-	-	0.01
流行性耳下腺炎	全国	報告数	1,024	-	3	61
		定点当たり	0.32	-	0.00	0.02
	全県	報告数	49	-	-	1
		定点当たり	0.24	-	-	0.00
	県域	報告数	28	-	-	-
		定点当たり	0.38	-	-	-

小児科定点	項目	2	3	4	5	6	7	8	9	10-14	15-19	20歳以上	
手足口病	全国	報告数	249	161	108	72	29	24	10	4	6	1	6
		定点当たり	0.08	0.05	0.03	0.02	0.01	0.01	0.00	0.00	0.00	0.00	0.00
	全県	報告数	4	2	1	2	2	2	1	-	-	-	1
		定点当たり	0.02	0.01	0.00	0.01	0.01	0.01	0.00	-	-	-	0.00
	県域	報告数	-	1	1	-	-	-	-	-	-	-	-
		定点当たり	-	0.01	0.01	-	-	-	-	-	-	-	-
伝染性紅斑	全国	報告数	73	125	130	141	115	91	86	42	37	2	13
		定点当たり	0.02	0.04	0.04	0.04	0.04	0.03	0.03	0.01	0.01	0.00	0.00
	全県	報告数	14	25	40	24	33	25	17	-	-	-	1
		定点当たり	0.07	0.12	0.20	0.12	0.16	0.12	0.08	-	-	-	0.00
	県域	報告数	-	1	3	1	2	-	1	1	1	-	-
		定点当たり	-	0.01	0.04	0.01	0.03	-	0.01	0.01	0.01	-	-
突発性発しん	全国	報告数	145	24	9	6	3	-	-	-	1	-	-
		定点当たり	0.05	0.01	0.00	0.00	0.00	-	-	-	0.00	-	-
	全県	報告数	16	7	-	1	-	-	-	-	-	-	-
		定点当たり	0.08	0.03	-	0.00	-	-	-	-	-	-	-
	県域	報告数	2	2	-	1	-	-	-	-	-	-	-
		定点当たり	0.03	0.03	-	0.01	-	-	-	-	-	-	-
百日咳	全国	報告数	3	1	1	-	3	1	-	4	14	3	17
		定点当たり	0.00	0.00	0.00	-	0.00	0.00	-	0.00	0.00	0.00	0.01
	全県	報告数	-	-	-	-	-	1	-	-	1	-	5
		定点当たり	-	-	-	-	-	0.00	-	-	0.00	-	0.02
	県域	報告数	-	-	-	-	-	1	-	-	1	-	3
		定点当たり	-	-	-	-	-	0.01	-	-	0.01	-	0.04
ヘルパンギーナ	全国	報告数	277	142	108	54	33	12	9	10	10	-	5
		定点当たり	0.09	0.05	0.03	0.02	0.01	0.00	0.00	0.00	0.00	-	0.00
	全県	報告数	3	4	-	2	3	-	1	2	1	-	-
		定点当たり	0.01	0.02	-	0.01	0.01	-	0.00	0.01	0.00	-	-
	県域	報告数	-	1	-	-	-	-	-	1	-	-	-
		定点当たり	-	0.01	-	-	-	-	-	0.01	-	-	-
流行性耳下腺炎	全国	報告数	67	118	166	186	118	82	76	42	81	4	20
		定点当たり	0.02	0.04	0.05	0.06	0.04	0.03	0.02	0.01	0.03	0.00	0.01
	全県	報告数	1	1	10	8	12	4	2	3	5	-	2
		定点当たり	0.00	0.00	0.05	0.04	0.06	0.02	0.01	0.01	0.02	-	0.01
	県域	報告数	-	1	6	4	9	2	2	2	1	-	1
		定点当たり	-	0.01	0.08	0.05	0.12	0.03	0.03	0.03	0.01	-	0.01

表2 報告数・定点当たり報告数、疾病・年齢階級別
(全県及び横浜市・川崎市・相模原市を除く県域) (その3)

2014年22週(05月26日~06月01日)

*表2は、各保健福祉事務所からの最新の報告をもとに作成しているため、国の還元データである表1および表3の数値と一致しないことがあります。

眼科定点		項目	合計	~5か月	~11か月	1歳	2	3	4	5	6	7	8
急性出血性結膜炎	全国	報告数	4	-	-	1	-	1	-	-	-	-	-
		定点当たり	0.01	-	-	0.00	-	0.00	-	-	-	-	-
	全県	報告数	-	-	-	-	-	-	-	-	-	-	-
流行性角結膜炎	全国	報告数	405	2	3	10	9	13	13	8	12	6	2
		定点当たり	0.59	0.00	0.00	0.01	0.01	0.02	0.02	0.01	0.02	0.01	0.00
	全県	報告数	46	-	-	1	3	2	4	-	1	-	-
眼科定点	全県	報告数	21	-	-	1	3	1	1	-	-	-	-
		定点当たり	1.50	-	-	0.07	0.21	0.07	0.07	-	-	-	-

基幹定点(週報)		項目	合計	0歳	1-4	5-9	10-14	15-19	20-24	25-29	30-34	35-39	40-44
細菌性髄膜炎	全国	報告数	10	3	1	1	-	-	-	-	-	-	-
		定点当たり	0.02	0.01	0.00	0.00	-	-	-	-	-	-	-
	全県	報告数	-	-	-	-	-	-	-	-	-	-	-
無菌性髄膜炎	全国	報告数	14	3	1	-	-	1	1	2	2	2	-
		定点当たり	0.03	0.01	0.00	-	-	0.00	0.00	0.00	0.00	0.00	-
	全県	報告数	-	-	-	-	-	-	-	-	-	-	-
マイコプラズマ肺炎	全国	報告数	131	2	47	19	16	7	6	4	3	6	-
		定点当たり	0.28	0.00	0.10	0.04	0.03	0.01	0.01	0.01	0.01	0.01	-
	全県	報告数	-	-	-	-	-	-	-	-	-	-	-
クラミジア肺炎(オウム病を除く)	全国	報告数	4	-	2	1	-	-	-	-	-	-	-
		定点当たり	0.01	-	0.00	0.00	-	-	-	-	-	-	-
	全県	報告数	1	-	1	-	-	-	-	-	-	-	-
感染性胃腸炎(ロタウイルス)	全国	報告数	224	35	154	31	1	-	1	-	1	-	-
		定点当たり	0.47	0.07	0.33	0.07	0.00	-	0.00	-	0.00	-	-
	全県	報告数	1	-	1	-	-	-	-	-	-	-	-
眼科定点	全県	報告数	1	-	1	-	-	-	-	-	-	-	-
		定点当たり	0.10	-	0.10	-	-	-	-	-	-	-	-
	全県	報告数	1	-	1	-	-	-	-	-	-	-	-
眼科定点	全県	報告数	1	-	1	-	-	-	-	-	-	-	-
		定点当たり	0.25	-	0.25	-	-	-	-	-	-	-	-

眼科定点		項目	9	10-14	15-19	20-29	30-39	40-49	50-59	60-69	70歳以上
急性出血性結膜炎	全国	報告数	-	-	-	1	-	-	1	-	-
		定点当たり	-	-	-	0.00	-	-	0.00	-	-
	全県	報告数	-	-	-	-	-	-	-	-	-
流行性角結膜炎	全国	報告数	2	11	14	52	102	64	37	26	19
		定点当たり	0.00	0.02	0.02	0.08	0.15	0.09	0.05	0.04	0.03
	全県	報告数	-	-	2	8	12	9	1	-	3
眼科定点	全県	報告数	-	-	0.05	0.20	0.30	0.23	0.03	-	0.08
		定点当たり	-	-	-	4	6	3	1	-	1
	全県	報告数	-	-	-	0.29	0.43	0.21	0.07	-	0.07

基幹定点(週報)		項目	45-49	50-54	55-59	60-64	65-69	70歳以上
細菌性髄膜炎	全国	報告数	-	1	1	1	-	2
		定点当たり	-	0.00	0.00	0.00	-	0.00
	全県	報告数	-	-	-	-	-	-
無菌性髄膜炎	全国	報告数	-	2	-	-	-	-
		定点当たり	-	0.00	-	-	-	-
	全県	報告数	-	-	-	-	-	-
マイコプラズマ肺炎	全国	報告数	2	1	1	3	2	12
		定点当たり	0.00	0.00	0.00	0.01	0.00	0.03
	全県	報告数	-	-	-	-	-	-
クラミジア肺炎(オウム病を除く)	全国	報告数	-	-	-	-	-	1
		定点当たり	-	-	-	-	-	0.00
	全県	報告数	-	-	-	-	-	-
感染性胃腸炎(ロタウイルス)	全国	報告数	-	-	-	1	-	-
		定点当たり	-	-	-	0.00	-	-
	全県	報告数	-	-	-	-	-	-
眼科定点	全県	報告数	-	-	-	-	-	-
		定点当たり	-	-	-	-	-	-
	全県	報告数	-	-	-	-	-	-
眼科定点	全県	報告数	-	-	-	-	-	-
		定点当たり	-	-	-	-	-	-

表3 5週前～今週の推移 (その1)
(全県及び横浜市・川崎市・相模原市を除く県域)

2014年22週(05月26日～06月01日)

疾病名	項目		5週前	4週前	3週前	2週前	1週前	今週
			17週	18週	19週	20週	21週	22週
			(04月21日 ～04月27 日)	(04月28日 ～05月04 日)	(05月05日 ～05月11 日)	(05月12日 ～05月18 日)	(05月19日 ～05月25 日)	(05月26日 ～06月01 日)
インフルエンザ (高病原性鳥インフル ガを除く)	全県	報告数	536	214	89	63	42	35
		定点当たり	1.68	0.75	0.27	0.19	0.13	0.11
	県域	報告数	147	72	24	24	14	12
		定点当たり	1.28	0.63	0.21	0.21	0.12	0.10
RSウイルス 感染症	全県	報告数	10	9	6	7	8	3
		定点当たり	0.05	0.05	0.03	0.03	0.04	0.01
	県域	報告数	8	6	4	5	6	2
		定点当たり	0.11	0.08	0.05	0.07	0.08	0.03
咽頭結膜熱	全県	報告数	26	42	32	48	88	67
		定点当たり	0.13	0.23	0.15	0.23	0.43	0.33
	県域	報告数	9	16	12	15	31	21
		定点当たり	0.13	0.22	0.16	0.21	0.42	0.29
A群溶血性レ ンサ球菌咽頭 炎	全県	報告数	342	226	241	415	430	483
		定点当たり	1.74	1.23	1.16	2.02	2.08	2.39
	県域	報告数	138	78	82	133	147	151
		定点当たり	1.92	1.08	1.12	1.82	2.01	2.07
感染性胃腸炎	全県	報告数	1,415	1,036	956	1,431	1,483	1,406
		定点当たり	7.18	5.63	4.62	6.98	7.16	6.96
	県域	報告数	541	399	341	526	498	459
		定点当たり	7.51	5.54	4.67	7.21	6.82	6.29
水痘	全県	報告数	185	202	258	276	247	296
		定点当たり	0.94	1.10	1.25	1.35	1.19	1.47
	県域	報告数	79	101	126	119	116	119
		定点当たり	1.10	1.40	1.73	1.63	1.59	1.63
手足口病	全県	報告数	6	10	13	7	17	30
		定点当たり	0.03	0.05	0.06	0.03	0.08	0.15
	県域	報告数	-	3	1	-	3	4
		定点当たり	-	0.04	0.01	-	0.04	0.05
伝染性紅斑	全県	報告数	78	81	76	177	161	205
		定点当たり	0.40	0.44	0.37	0.86	0.78	1.01
	県域	報告数	7	6	2	10	9	10
		定点当たり	0.10	0.08	0.03	0.14	0.12	0.14
突発性発しん	全県	報告数	124	113	99	155	160	167
		定点当たり	0.63	0.61	0.48	0.76	0.77	0.83
	県域	報告数	54	38	37	55	52	53
		定点当たり	0.75	0.53	0.51	0.75	0.71	0.73

表3 5週前～今週の推移 (その2)
(全県及び横浜市・川崎市・相模原市を除く県域)

2014年22週(05月26日～06月01日)

疾病名	項目		5週前	4週前	3週前	2週前	1週前	今週
			17週	18週	19週	20週	21週	22週
			(04月21日 ～04月27 日)	(04月28日 ～05月04 日)	(05月05日 ～05月11 日)	(05月12日 ～05月18 日)	(05月19日 ～05月25 日)	(05月26日 ～06月01 日)
百日咳	全県	報告数	2	-	1	3	1	7
		定点当たり	0.01	-	-	0.01	-	0.03
	県域	報告数	1	-	1	3	1	5
		定点当たり	0.01	-	0.01	0.04	0.01	0.07
ヘルパンギーナ	全県	報告数	2	4	3	6	13	21
		定点当たり	0.01	0.02	0.01	0.03	0.06	0.10
	県域	報告数	-	1	-	-	3	3
		定点当たり	-	0.01	-	-	0.04	0.04
流行性耳下腺炎	全県	報告数	33	29	42	38	51	49
		定点当たり	0.17	0.16	0.20	0.19	0.25	0.24
	県域	報告数	16	19	20	13	24	28
		定点当たり	0.22	0.26	0.27	0.18	0.33	0.38
急性出血性結膜炎	全県	報告数	-	-	1	1	1	-
		定点当たり	-	-	0.02	0.02	0.02	-
	県域	報告数	-	-	1	1	1	-
		定点当たり	-	-	0.07	0.07	0.07	-
流行性角結膜炎	全県	報告数	30	31	33	61	49	46
		定点当たり	0.79	0.84	0.79	1.49	1.17	1.15
	県域	報告数	14	24	16	28	15	21
		定点当たり	1.00	1.71	1.14	2.00	1.07	1.50
細菌性髄膜炎	全県	報告数	-	-	-	-	-	-
		定点当たり	-	-	-	-	-	-
	県域	報告数	-	-	-	-	-	-
		定点当たり	-	-	-	-	-	-
無菌性髄膜炎	全県	報告数	1	-	1	-	-	-
		定点当たり	0.10	-	0.09	-	-	-
	県域	報告数	-	-	1	-	-	-
		定点当たり	-	-	0.25	-	-	-
マイコプラズマ肺炎	全県	報告数	2	-	-	-	1	-
		定点当たり	0.20	-	-	-	0.10	-
	県域	報告数	1	-	-	-	1	-
		定点当たり	0.25	-	-	-	0.25	-
クラミジア肺炎 (オウム病を除く)	全県	報告数	-	-	-	-	1	1
		定点当たり	-	-	-	-	0.10	0.10
	県域	報告数	-	-	-	-	1	-
		定点当たり	-	-	-	-	0.25	-
感染性胃腸炎 (ロタウイルス)	全県	報告数	9	5	8	3	7	1
		定点当たり	0.90	0.63	0.73	0.33	0.70	0.10
	県域	報告数	2	4	1	1	3	1
		定点当たり	0.50	1.00	0.25	0.25	0.75	0.25