



神奈川県感染症発生情報（20週報）

（5月12日～5月18日）

<http://www.eiken.pref.kanagawa.jp/>



今週の注目感染症

～麻しん～

例年に比べ、麻しんの報告数が多くなっています。自分が感染しないためだけでなく、周囲に感染を広げないためにも予防接種を受けることが大切です。対象年齢のお子さんは、なるべく速やかに、そして2回の接種を確実に受けましょう。対象年齢外の方も、今まで麻しんにかかったことがなく、予防接種も受けていない又は接種したか不明の場合は医療機関へ相談しましょう。

～腸管出血性大腸菌感染症～

気温の上昇とともに今後増加してくるのが、腸管出血性大腸菌などによる食中毒です。食品の十分な加熱、冷温での保存を心がけましょう。また、食事前、トイレの後の手洗いも十分にいきましょう。

今週の全数把握対象疾患

（当該週の国による集計及び各保健福祉事務所からの報告をもとに期日を決めて集計しているため、集計数が前後することがあります。）

分類	対象疾患	内訳				神奈川県
		県域	横浜市	川崎市	相模原市	
二類	結核	10	14	6	2	32
三類	腸管出血性大腸菌感染症		1	1		2
四類	レジオネラ症	1		3		4
五類	アメーバ赤痢		1			1
	後天性免疫不全症候群		1			1
	侵襲性肺炎球菌感染症		4	2		6
	梅毒		1			1
	麻しん		1			1

全数把握対象疾患情報

- 結核32例：年齢群は20歳代4例、30歳代7例、40歳代4例、50歳代2例、60歳代4例、70歳代4例、80歳代3例、90歳代4例、病型は肺結核23例、肺結核及び結核性胸膜炎1例、結核性胸膜炎2例、結核性髄膜炎1例、疑似症患者1例、無症状病原体保有者4例
- 腸管出血性大腸菌感染症2例（有症状者2例）：年齢群は10歳代1例、20歳代1例、血清型・毒素型はO157 VT1 VT2 1例、O26 VT1 1例、感染地域は都道府県不明2例
- レジオネラ症4例：年齢群は60歳代2例、80歳代2例、病型は肺炎型3例、ポンティアック熱型1例、推定感染経路は水系感染（循環式風呂）1例、不明3例、推定感染地域は神奈川県3例、都道府県不明1例
- アメーバ赤痢1例：年齢群は50歳代、病型は腸管アメーバ症、推定感染経路は不明、推定感染地域は不明
- 後天性免疫不全症候群1例：年齢群は30歳代、病型は無症候性キャリア、推定感染経路は同性間性的接触、推定感染地域は日本国内
- 侵襲性肺炎球菌感染症6例：年齢群は10歳未満1例、30歳代1例、60歳代1例、70歳代3例、感染地域は神奈川県4例、都道府県不明2例、ワクチン接種歴は接種あり1例、接種なし4例、不明1例
- 梅毒1例：年齢群は30歳代、病型は早期顕性梅毒 期、推定感染経路は不明、推定感染地域は不明
- 麻しん1例：年齢群は10歳未満、病型は臨床診断例、推定感染地域は不明、ワクチン接種歴なし

今週の定点把握対象疾患

- 感染性胃腸炎の定点当たり報告数が、厚木保健福祉事務所管内（10.36）、藤沢市保健所管内（9.00）等が多くなっています。

神奈川県感染症情報センター

神奈川県衛生研究所 企画情報部 衛生情報課

TEL:0467-83-4400(代表)

FAX:0467-89-5211(企画情報部)

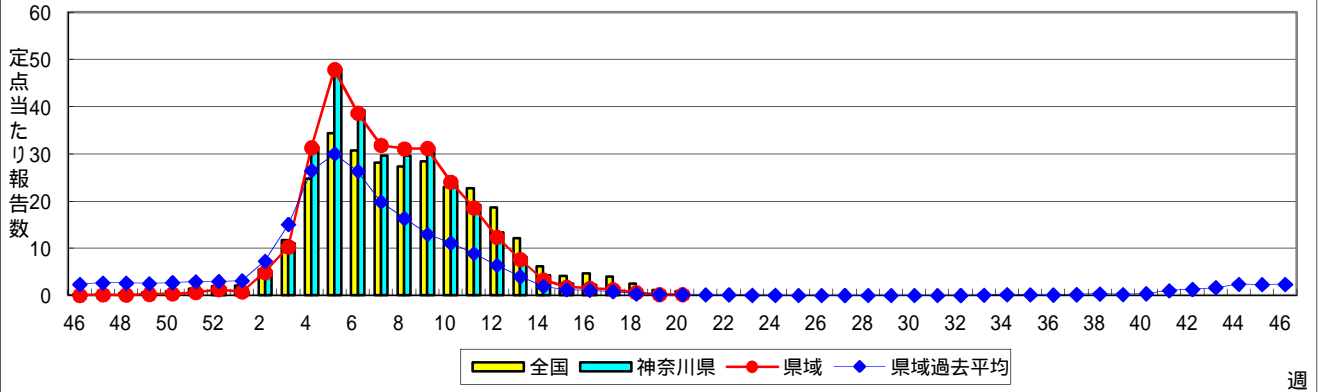
感染症発生動向調査事業は「感染症の予防及び感染症の患者に対する医療に関する法律」によって行われています。

* 県域とは、神奈川県内の市町村のうち横浜市、川崎市、相模原市を除いた地域です。

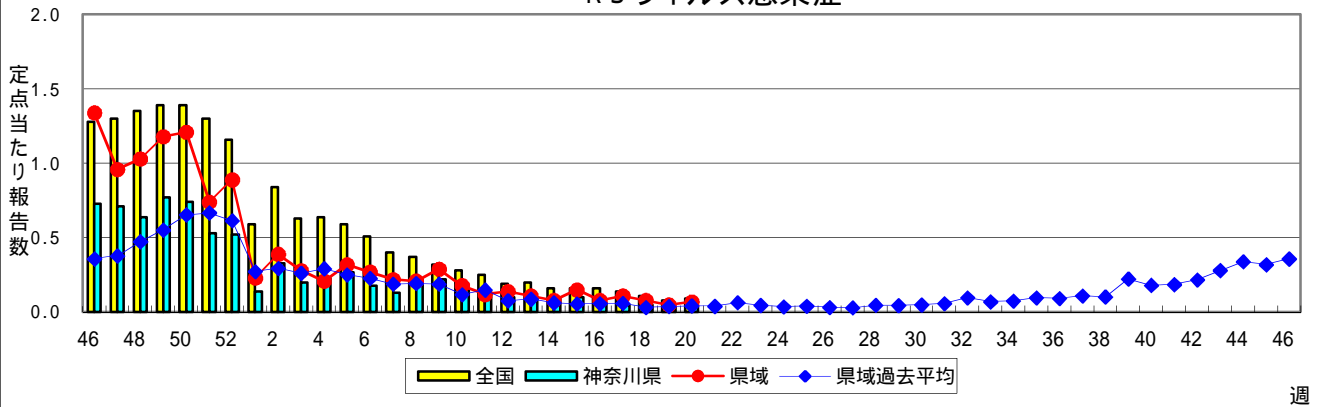
感染症発生動向調査:週報対象疾患の時系列グラフ

疾患名の括弧書きは、一般名称であり、正式名称ではありません。
神奈川県&県域(横浜市・川崎市・相模原市を除く)のデータです。

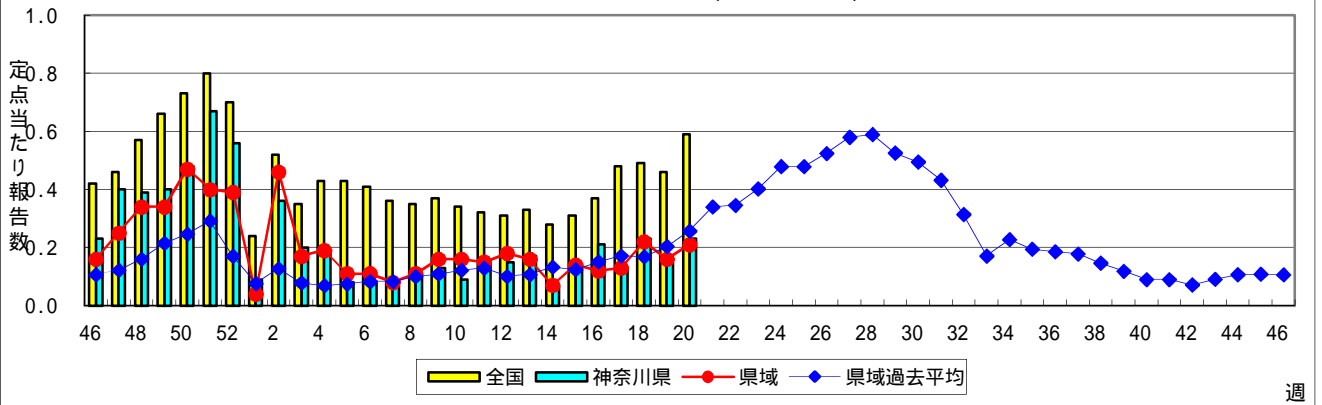
インフルエンザ(高病原性鳥インフルエンザを除く)



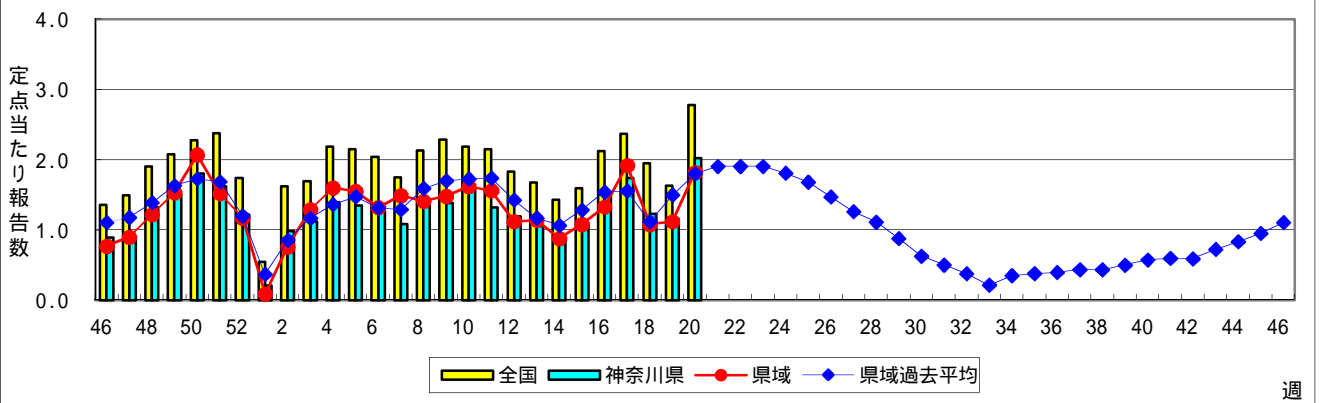
RSウイルス感染症



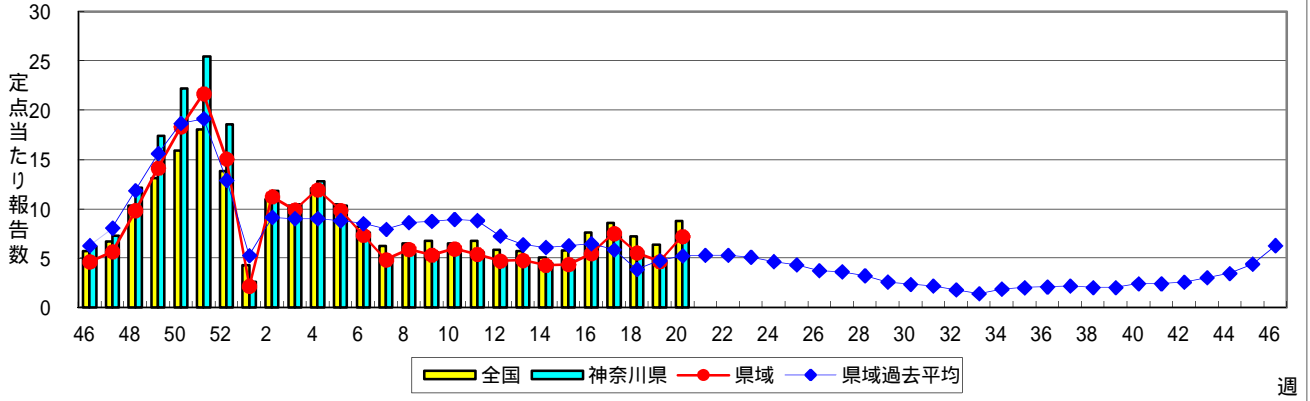
咽頭結膜熱(プール熱)



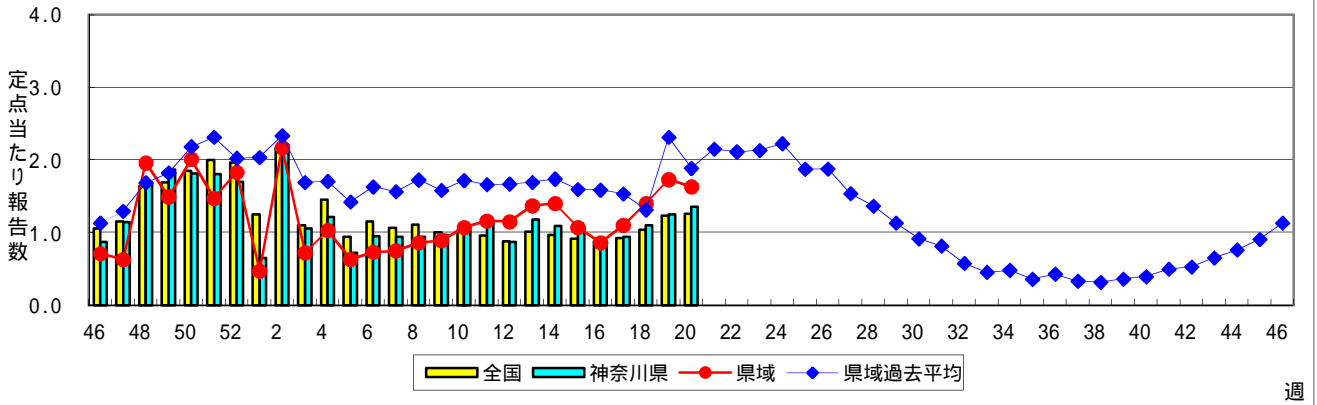
A群溶血性レンサ球菌咽頭炎



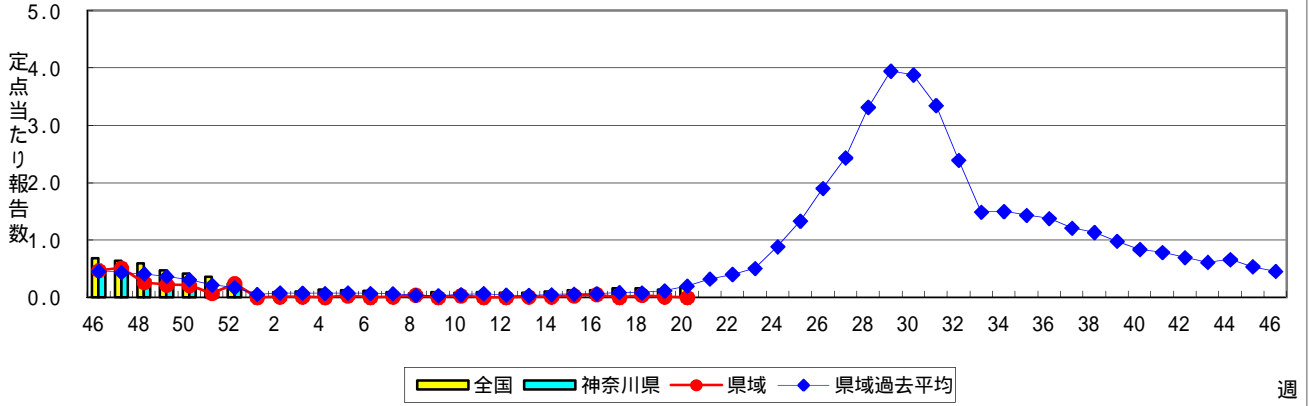
感染性胃腸炎



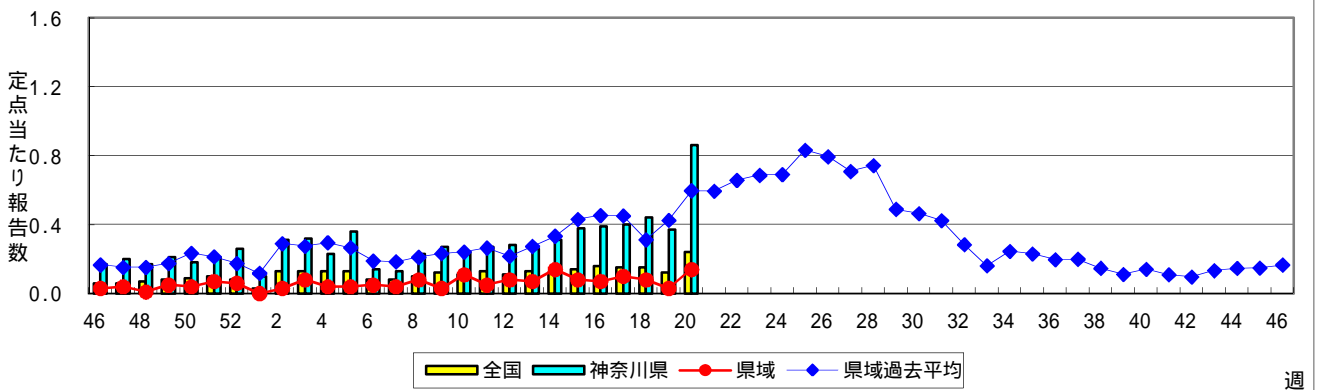
水痘(水ぼうそう)



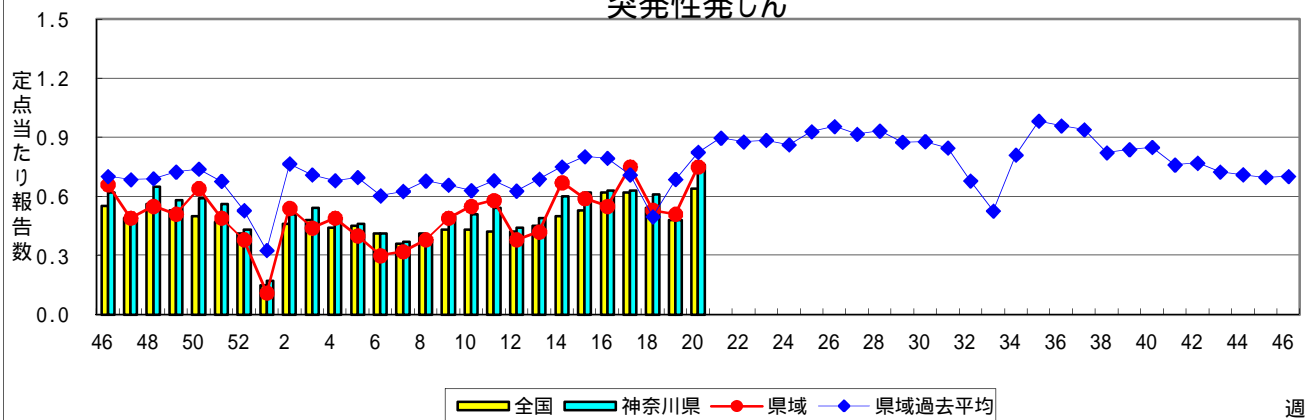
手足口病



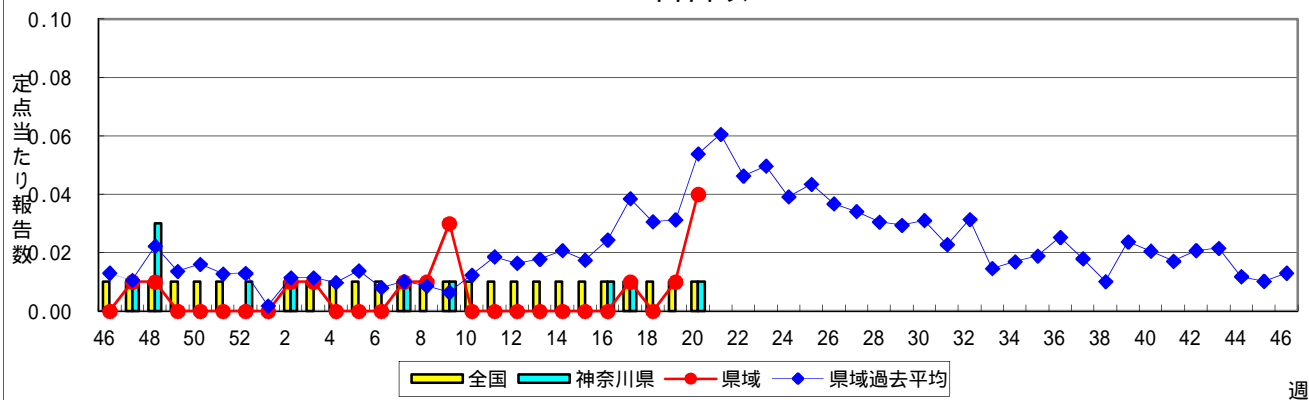
伝染性紅斑(リンゴ病)



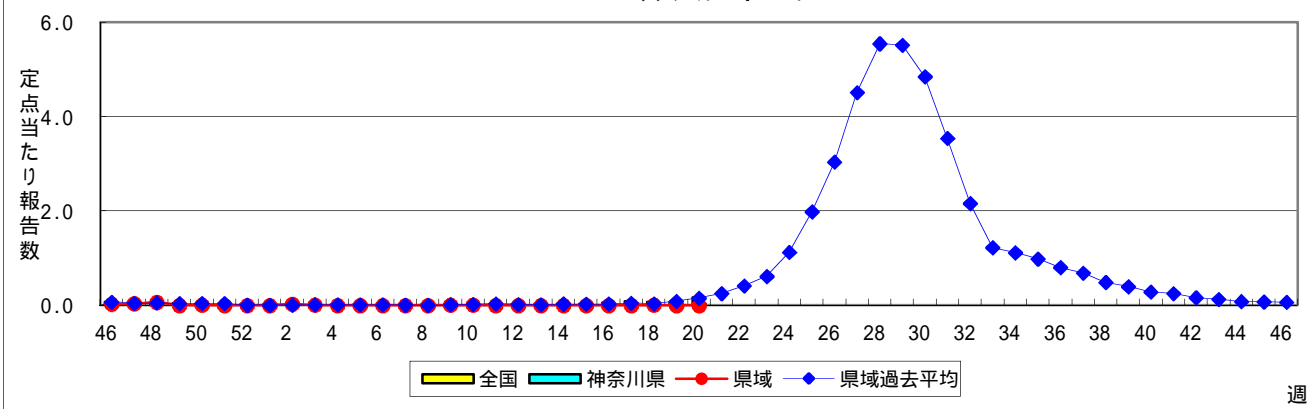
突発性発しん



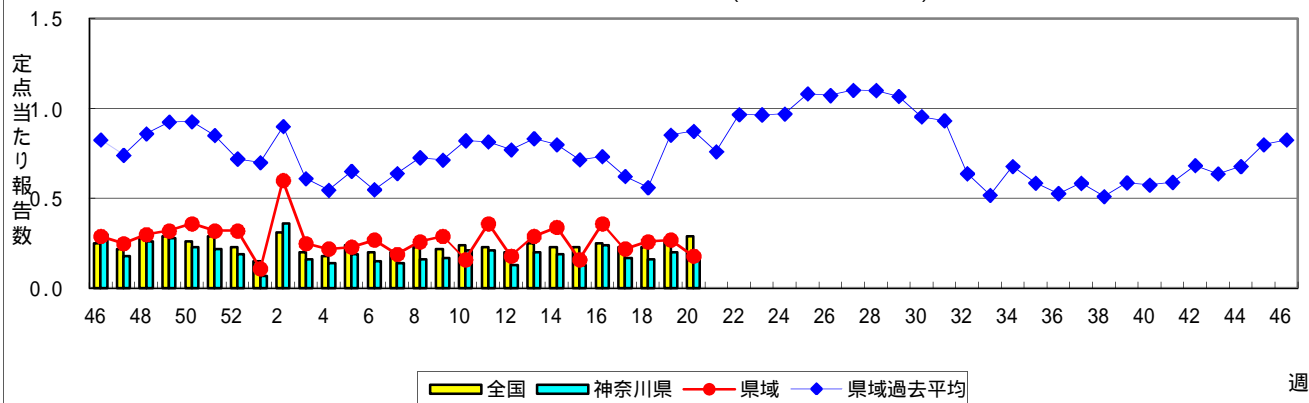
百日咳



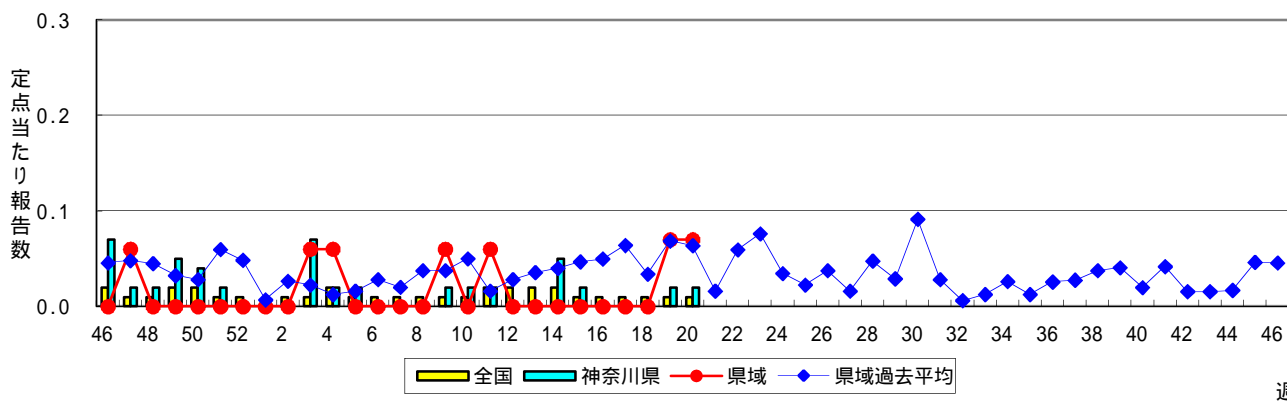
ヘルパンギーナ



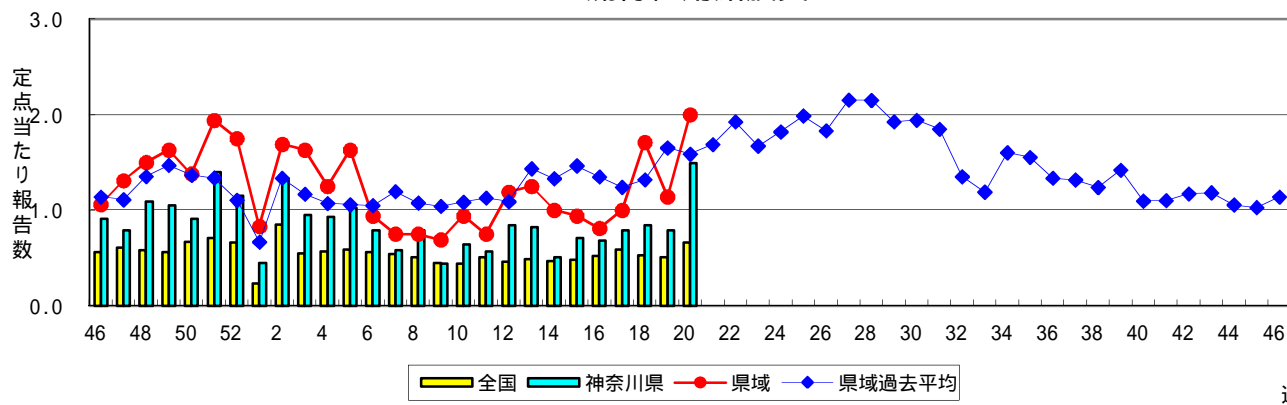
流行性耳下腺炎(おたふくかぜ)



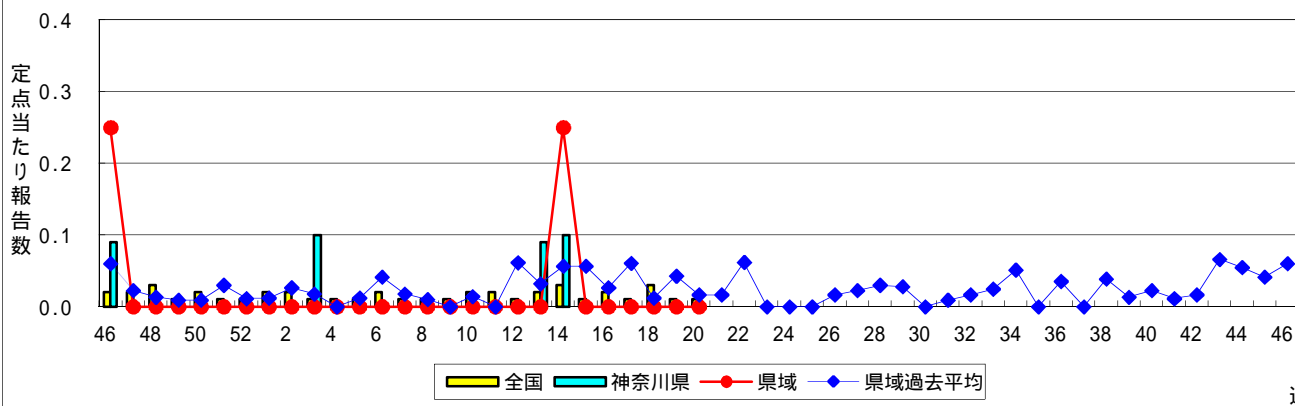
急性出血性結膜炎



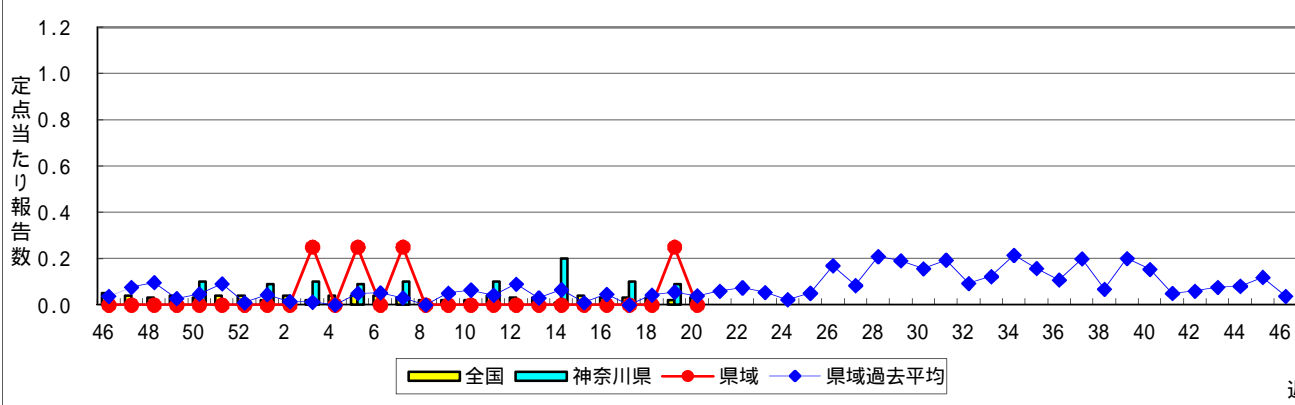
流行性角結膜炎



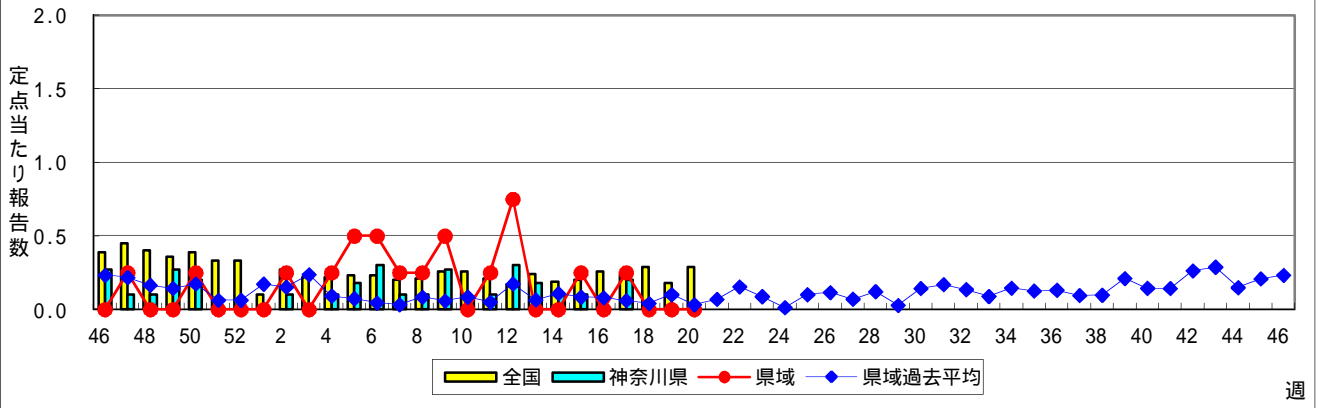
細菌性髄膜炎



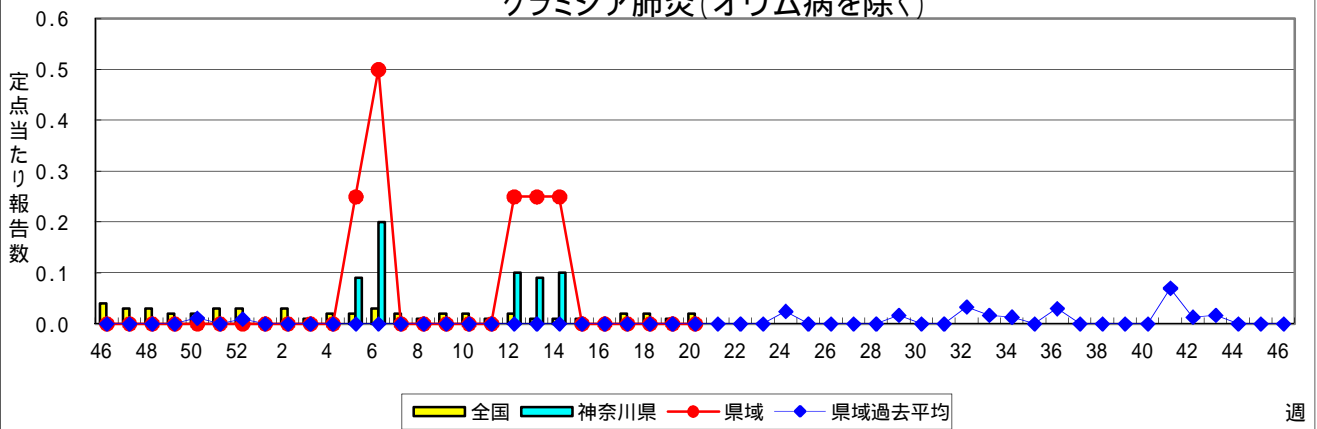
無菌性髄膜炎



マイコプラズマ肺炎



クラミジア肺炎(オウム病を除く)



感染性胃腸炎(ロタウイルス)

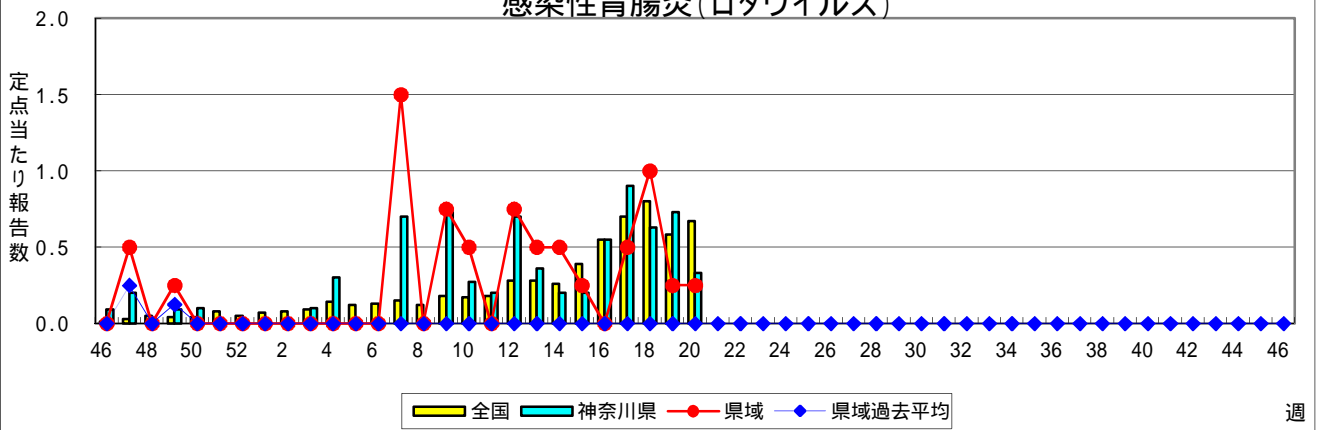


表 1 報告数・定点当たり報告数 疾病、政令市・保健所別 (その1)

2014年20週(05月12日～05月18日)

神奈川県	インフルエンザ (高病原性鳥インフルエンザ を除く)		RSウイルス感染症		咽頭結膜熱		A群溶血性レンサ球菌咽頭炎		感染性胃腸炎	
	報告数	定点当たり	報告数	定点当たり	報告数	定点当たり	報告数	定点当たり	報告数	定点当たり
全県	63	0.19	7	0.03	48	0.23	415	2.02	1,431	6.98
横浜市	29	0.22	2	0.02	20	0.24	176	2.10	512	6.10
川崎市	6	0.11	-	-	13	0.39	61	1.85	290	8.79
相模原市	4	0.17	-	-	-	-	45	3.00	103	6.87
県域 <small>(横浜市、川崎市、相模原市を除く)</small>	24	0.21	5	0.07	15	0.21	133	1.82	526	7.21
横須賀市	1	0.07	-	-	-	-	6	0.67	63	7.00
藤沢市	2	0.14	-	-	2	0.22	27	3.00	81	9.00
平塚	-	-	-	-	1	0.14	16	2.29	40	5.71
平塚 秦野センター	2	0.20	-	-	2	0.33	18	3.00	53	8.83
鎌倉	4	0.40	1	0.17	2	0.33	11	1.83	51	8.50
鎌倉 三崎センター	-	-	-	-	-	-	4	2.00	-	-
小田原	5	0.50	-	-	-	-	25	4.17	52	8.67
小田原 足柄上センター	1	0.20	-	-	-	-	1	0.33	4	1.33
厚木	3	0.18	2	0.18	4	0.36	10	0.91	114	10.36
厚木 大和センター	1	0.09	2	0.29	-	-	10	1.43	33	4.71
茅ヶ崎	5	0.50	-	-	4	0.57	5	0.71	35	5.00

神奈川県	水痘		手足口病		伝染性紅斑		突発性発しん		百日咳	
	報告数	定点当たり	報告数	定点当たり	報告数	定点当たり	報告数	定点当たり	報告数	定点当たり
全県	276	1.35	7	0.03	177	0.86	155	0.76	3	0.01
横浜市	113	1.35	3	0.04	115	1.37	61	0.73	-	-
川崎市	33	1.00	3	0.09	34	1.03	34	1.03	-	-
相模原市	11	0.73	1	0.07	18	1.20	5	0.33	-	-
県域 <small>(横浜市、川崎市、相模原市を除く)</small>	119	1.63	-	-	10	0.14	55	0.75	3	0.04
横須賀市	18	2.00	-	-	1	0.11	5	0.56	-	-
藤沢市	15	1.67	-	-	1	0.11	12	1.33	-	-
平塚	13	1.86	-	-	1	0.14	5	0.71	-	-
平塚 秦野センター	9	1.50	-	-	-	-	3	0.50	-	-
鎌倉	5	0.83	-	-	-	-	3	0.50	-	-
鎌倉 三崎センター	-	-	-	-	-	-	-	-	-	-
小田原	16	2.67	-	-	-	-	5	0.83	3	0.50
小田原 足柄上センター	-	-	-	-	1	0.33	-	-	-	-
厚木	19	1.73	-	-	3	0.27	13	1.18	-	-
厚木 大和センター	5	0.71	-	-	3	0.43	2	0.29	-	-
茅ヶ崎	19	2.71	-	-	-	-	7	1.00	-	-

神奈川県	ヘルパンギーナ		流行性耳下腺炎		急性出血性結膜炎		流行性角結膜炎		細菌性髄膜炎	
	報告数	定点当たり	報告数	定点当たり	報告数	定点当たり	報告数	定点当たり	報告数	定点当たり
全県	6	0.03	38	0.19	1	0.02	61	1.49	-	-
横浜市	5	0.06	17	0.20	-	-	18	1.13	-	-
川崎市	1	0.03	5	0.15	-	-	10	1.43	-	-
相模原市	-	-	3	0.20	-	-	5	1.25	-	-
県域 <small>(横浜市、川崎市、相模原市を除く)</small>	-	-	13	0.18	1	0.07	28	2.00	-	-
横須賀市	-	-	7	0.78	1	0.50	11	5.50	-	-
藤沢市	-	-	-	-	-	-	-	-	-	-
平塚	-	-	1	0.14	-	-	1	0.50	-	-
平塚 秦野センター	-	-	-	-	-	-	4	4.00
鎌倉	-	-	2	0.33	-	-	-	-
鎌倉 三崎センター	-	-	-	-
小田原	-	-	-	-	-	-	1	1.00
小田原 足柄上センター	-	-	-	-
厚木	-	-	2	0.18	-	-	9	3.00	-	-
厚木 大和センター	-	-	1	0.14	-	-	2	1.00
茅ヶ崎	-	-	-	-

表2 報告数・定点当たり報告数、疾病・年齢階級別
(全県及び横浜市・川崎市・相模原市を除く県域) (その1)

2014年20週(05月12日~05月18日)

*表2は、各保健福祉事務所からの最新の報告をもとに作成しているため、国の還元データである表1および表3の数値と一致しないことがあります。

インフルエンザ定点	項目	合計	~5か月	~11か月	1歳	2	3	4	5	6	7	8	
インフルエンザ (高病原性鳥インフルエンザを除く)	全国	報告数	4,076	9	36	116	128	168	174	212	206	190	185
		定点当たり	0.83	0.00	0.01	0.02	0.03	0.03	0.04	0.04	0.04	0.04	0.04
	全県	報告数	63	-	1	1	1	2	4	2	1	1	1
		定点当たり	0.19	-	0.00	0.00	0.00	0.01	0.01	0.01	0.00	0.00	0.00
	県域	報告数	24	-	-	1	1	-	1	-	1	1	-
		定点当たり	0.21	-	-	0.01	0.01	-	0.01	-	0.01	0.01	-

小児科定点	項目	合計	~5か月	~11か月	1歳	2	3	4	5	6	7	8	
RSウイルス 感染症	全国	報告数	299	69	106	77	17	13	11	1	1	1	1
		定点当たり	0.09	0.02	0.03	0.02	0.01	0.00	0.00	0.00	0.00	0.00	0.00
	全県	報告数	7	1	3	2	1	-	-	-	-	-	-
		定点当たり	0.03	0.00	0.01	0.01	0.00	-	-	-	-	-	-
	県域	報告数	5	1	1	2	1	-	-	-	-	-	-
		定点当たり	0.07	0.01	0.01	0.03	0.01	-	-	-	-	-	-
咽頭結膜熱	全国	報告数	1,870	7	191	536	259	289	213	127	65	38	41
		定点当たり	0.59	0.00	0.06	0.17	0.08	0.09	0.07	0.04	0.02	0.01	0.01
	全県	報告数	48	-	5	19	7	4	4	1	2	1	-
		定点当たり	0.23	-	0.02	0.09	0.03	0.02	0.02	0.00	0.01	0.00	-
	県域	報告数	15	-	-	3	5	2	2	-	1	-	-
		定点当たり	0.21	-	-	0.04	0.07	0.03	0.03	-	0.01	-	-
A群溶血性レンサ球菌咽頭炎	全国	報告数	8,783	9	47	229	445	823	1,251	1,232	1,207	968	736
		定点当たり	2.78	0.00	0.01	0.07	0.14	0.26	0.40	0.39	0.38	0.31	0.23
	全県	報告数	415	-	1	8	15	32	51	72	70	51	39
		定点当たり	2.02	-	0.00	0.04	0.07	0.16	0.25	0.35	0.34	0.25	0.19
	県域	報告数	133	-	-	4	5	7	13	22	19	15	21
		定点当たり	1.82	-	-	0.05	0.07	0.10	0.18	0.30	0.26	0.21	0.29
感染性胃腸炎	全国	報告数	27,587	230	1,731	3,890	3,026	3,101	2,914	2,365	1,766	1,618	1,246
		定点当たり	8.74	0.07	0.55	1.23	0.96	0.98	0.92	0.75	0.56	0.51	0.39
	全県	報告数	1,431	7	98	214	147	166	126	128	115	86	61
		定点当たり	6.98	0.03	0.48	1.04	0.72	0.81	0.61	0.62	0.56	0.42	0.30
	県域	報告数	526	1	26	69	58	58	43	41	40	38	25
		定点当たり	7.21	0.01	0.36	0.95	0.79	0.79	0.59	0.56	0.55	0.52	0.34
水痘	全国	報告数	3,988	71	204	584	617	667	638	444	298	166	106
		定点当たり	1.26	0.02	0.06	0.19	0.20	0.21	0.20	0.14	0.09	0.05	0.03
	全県	報告数	276	1	9	29	30	37	39	25	44	19	18
		定点当たり	1.35	0.00	0.04	0.14	0.15	0.18	0.19	0.12	0.21	0.09	0.09
	県域	報告数	119	-	4	8	16	12	18	9	22	9	8
		定点当たり	1.63	-	0.05	0.11	0.22	0.16	0.25	0.12	0.30	0.12	0.11

インフルエンザ定点	項目	9	10-14	15-19	20-29	30-39	40-49	50-59	60-69	70-79	80歳以上	
インフルエンザ (高病原性鳥インフルエンザを除く)	全国	報告数	199	879	376	215	289	292	164	107	62	69
		定点当たり	0.04	0.18	0.08	0.04	0.06	0.06	0.03	0.02	0.01	0.01
	全県	報告数	4	9	6	3	8	10	3	2	3	1
		定点当たり	0.01	0.03	0.02	0.01	0.02	0.03	0.01	0.01	0.01	0.00
	県域	報告数	-	4	4	2	3	2	1	-	2	1
		定点当たり	-	0.03	0.03	0.02	0.03	0.02	0.01	-	0.02	0.01

小児科定点	項目	9	10-14	15-19	20歳以上	
RSウイルス 感染症	全国	報告数	-	1	1	-
		定点当たり	-	0.00	0.00	-
	全県	報告数	-	-	-	-
		定点当たり	-	-	-	-
	県域	報告数	-	-	-	-
		定点当たり	-	-	-	-
咽頭結膜熱	全国	報告数	23	44	5	32
		定点当たり	0.01	0.01	0.00	0.01
	全県	報告数	1	2	-	2
		定点当たり	0.00	0.01	-	0.01
	県域	報告数	1	-	-	1
		定点当たり	0.01	-	-	0.01
A群溶血性レンサ球菌咽頭炎	全国	報告数	542	907	61	326
		定点当たり	0.17	0.29	0.02	0.10
	全県	報告数	22	29	6	19
		定点当たり	0.11	0.14	0.03	0.09
	県域	報告数	9	11	2	5
		定点当たり	0.12	0.15	0.03	0.07
感染性胃腸炎	全国	報告数	972	2,473	380	1,875
		定点当たり	0.31	0.78	0.12	0.59
	全県	報告数	47	92	17	127
		定点当たり	0.23	0.45	0.08	0.62
	県域	報告数	28	46	11	42
		定点当たり	0.38	0.63	0.15	0.58
水痘	全国	報告数	77	97	4	15
		定点当たり	0.02	0.03	0.00	0.00
	全県	報告数	7	17	1	-
		定点当たり	0.03	0.08	0.00	-
	県域	報告数	2	10	1	-
		定点当たり	0.03	0.14	0.01	-

表2 報告数・定点当たり報告数、疾病・年齢階級別
(全県及び横浜市・川崎市・相模原市を除く県域) (その2)

2014年20週(05月12日~05月18日)

*表2は、各保健福祉事務所からの最新の報告をもとに作成しているため、国の還元データである表1および表3の数値と一致しないことがあります。

小児科定点	項目	合計	~5か月	~11か月	1歳	
手足口病	全国	報告数	558	7	51	210
		定点当たり	0.18	0.00	0.02	0.07
	全県	報告数	7	-	-	2
		定点当たり	0.03	-	-	0.01
	県域	報告数	-	-	-	-
		定点当たり	-	-	-	-
伝染性紅斑	全国	報告数	769	1	15	36
		定点当たり	0.24	0.00	0.00	0.01
	全県	報告数	177	1	2	10
		定点当たり	0.86	0.00	0.01	0.05
	県域	報告数	10	-	1	1
		定点当たり	0.14	-	0.01	0.01
突発性発しん	全国	報告数	2,018	47	844	967
		定点当たり	0.64	0.01	0.27	0.31
	全県	報告数	155	4	59	83
		定点当たり	0.76	0.02	0.29	0.40
	県域	報告数	55	1	21	30
		定点当たり	0.75	0.01	0.29	0.41
百日咳	全国	報告数	39	6	-	4
		定点当たり	0.01	0.00	-	0.00
	全県	報告数	3	-	-	-
		定点当たり	0.01	-	-	-
	県域	報告数	3	-	-	-
		定点当たり	0.04	-	-	-
ヘルパンギーナ	全国	報告数	542	3	54	196
		定点当たり	0.17	0.00	0.02	0.06
	全県	報告数	6	-	-	1
		定点当たり	0.03	-	-	0.00
	県域	報告数	-	-	-	-
		定点当たり	-	-	-	-
流行性耳下腺炎	全国	報告数	919	1	3	30
		定点当たり	0.29	0.00	0.00	0.01
	全県	報告数	38	-	-	-
		定点当たり	0.19	-	-	-
	県域	報告数	13	-	-	-
		定点当たり	0.18	-	-	-

小児科定点	項目	2	3	4	5	6	7	8	9	10-14	15-19	20歳以上	
手足口病	全国	報告数	117	51	43	34	18	12	3	4	6	1	1
		定点当たり	0.04	0.02	0.01	0.01	0.01	0.00	0.00	0.00	0.00	0.00	0.00
	全県	報告数	-	1	1	3	-	-	-	-	-	-	-
		定点当たり	-	0.00	0.00	0.01	-	-	-	-	-	-	-
	県域	報告数	-	-	-	-	-	-	-	-	-	-	-
		定点当たり	-	-	-	-	-	-	-	-	-	-	-
伝染性紅斑	全国	報告数	43	102	114	112	106	102	60	28	39	-	11
		定点当たり	0.01	0.03	0.04	0.04	0.03	0.03	0.02	0.01	0.01	-	0.00
	全県	報告数	10	16	26	25	23	22	18	-	-	-	-
		定点当たり	0.05	0.08	0.13	0.12	0.11	0.11	0.09	-	-	-	-
	県域	報告数	-	2	2	1	1	-	2	-	-	-	-
		定点当たり	-	0.03	0.03	0.01	0.01	-	0.03	-	-	-	-
突発性発しん	全国	報告数	121	24	10	3	1	1	-	-	-	-	-
		定点当たり	0.04	0.01	0.00	0.00	0.00	0.00	-	-	-	-	-
	全県	報告数	8	1	-	-	-	-	-	-	-	-	-
		定点当たり	0.04	0.00	-	-	-	-	-	-	-	-	-
	県域	報告数	2	1	-	-	-	-	-	-	-	-	-
		定点当たり	0.03	0.01	-	-	-	-	-	-	-	-	-
百日咳	全国	報告数	-	-	2	1	4	2	1	2	8	1	8
		定点当たり	-	-	0.00	0.00	0.00	0.00	0.00	0.00	0.00	0.00	0.00
	全県	報告数	-	-	1	-	1	-	-	-	-	-	1
		定点当たり	-	-	0.00	-	0.00	-	-	-	-	-	0.00
	県域	報告数	-	-	1	-	1	-	-	-	-	-	1
		定点当たり	-	-	0.01	-	0.01	-	-	-	-	-	0.01
ヘルパンギーナ	全国	報告数	108	80	40	21	6	9	3	2	11	1	8
		定点当たり	0.03	0.03	0.01	0.01	0.00	0.00	0.00	0.00	0.00	0.00	0.00
	全県	報告数	2	-	1	2	-	-	-	-	-	-	-
		定点当たり	0.01	-	0.00	0.01	-	-	-	-	-	-	-
	県域	報告数	-	-	-	-	-	-	-	-	-	-	-
		定点当たり	-	-	-	-	-	-	-	-	-	-	-
流行性耳下腺炎	全国	報告数	79	120	152	131	107	103	70	48	59	1	15
		定点当たり	0.03	0.04	0.05	0.04	0.03	0.03	0.02	0.02	0.02	0.00	0.00
	全県	報告数	1	3	4	4	4	8	6	3	4	-	1
		定点当たり	0.00	0.01	0.02	0.02	0.02	0.04	0.03	0.01	0.02	-	0.00
	県域	報告数	1	1	3	-	-	4	1	1	2	-	-
		定点当たり	0.01	0.01	0.04	-	-	0.05	0.01	0.01	0.03	-	-

表2 報告数・定点当たり報告数、疾病・年齢階級別
(全県及び横浜市・川崎市・相模原市を除く県域) (その3)

2014年20週(05月12日~05月18日)

*表2は、各保健福祉事務所からの最新の報告をもとに作成しているため、国の還元データである表1および表3の数値と一致しないことがあります。

眼科定点		項目	合計	~5か月	~11か月	1歳	2	3	4	5	6	7	8
急性出血性結膜炎	全国	報告数	8	-	-	-	-	-	-	-	-	-	-
		定点当たり	0.01	-	-	-	-	-	-	-	-	-	-
	全県	報告数	1	-	-	-	-	-	-	-	-	-	-
定点当たり		0.02	-	-	-	-	-	-	-	-	-	-	
県域	報告数	1	-	-	-	-	-	-	-	-	-	-	
	定点当たり	0.07	-	-	-	-	-	-	-	-	-	-	
流行性角結膜炎	全国	報告数	451	3	7	13	7	14	14	6	5	4	5
		定点当たり	0.66	0.00	0.01	0.02	0.01	0.02	0.02	0.01	0.01	0.01	0.01
	全県	報告数	61	1	1	2	1	1	7	1	-	1	-
定点当たり		1.49	0.02	0.02	0.05	0.02	0.02	0.17	0.02	-	0.02	-	
県域	報告数	28	1	-	1	-	-	5	1	-	-	-	
	定点当たり	2.00	0.07	-	0.07	-	-	0.36	0.07	-	-	-	

基幹定点(週報)		項目	合計	0歳	1-4	5-9	10-14	15-19	20-24	25-29	30-34	35-39	40-44
細菌性髄膜炎	全国	報告数	7	1	-	-	-	-	-	-	-	2	1
		定点当たり	0.01	0.00	-	-	-	-	-	-	-	0.00	0.00
	全県	報告数	-	-	-	-	-	-	-	-	-	-	-
定点当たり		-	-	-	-	-	-	-	-	-	-	-	
県域	報告数	-	-	-	-	-	-	-	-	-	-	-	
	定点当たり	-	-	-	-	-	-	-	-	-	-	-	
無菌性髄膜炎	全国	報告数	12	1	3	-	-	1	2	1	-	-	2
		定点当たり	0.03	0.00	0.01	-	-	0.00	0.00	0.00	-	-	0.00
	全県	報告数	-	-	-	-	-	-	-	-	-	-	-
定点当たり		-	-	-	-	-	-	-	-	-	-	-	
県域	報告数	-	-	-	-	-	-	-	-	-	-	-	
	定点当たり	-	-	-	-	-	-	-	-	-	-	-	
マイコプラズマ肺炎	全国	報告数	135	2	37	25	11	5	6	6	7	6	4
		定点当たり	0.29	0.00	0.08	0.05	0.02	0.01	0.01	0.01	0.01	0.01	0.01
	全県	報告数	-	-	-	-	-	-	-	-	-	-	-
定点当たり		-	-	-	-	-	-	-	-	-	-	-	-
県域	報告数	-	-	-	-	-	-	-	-	-	-	-	-
	定点当たり	-	-	-	-	-	-	-	-	-	-	-	-
クラミジア肺炎 (オウム病を除く)	全国	報告数	11	-	3	2	-	-	-	-	-	-	-
		定点当たり	0.02	-	0.01	0.00	-	-	-	-	-	-	-
	全県	報告数	-	-	-	-	-	-	-	-	-	-	-
定点当たり		-	-	-	-	-	-	-	-	-	-	-	
県域	報告数	-	-	-	-	-	-	-	-	-	-	-	
	定点当たり	-	-	-	-	-	-	-	-	-	-	-	
感染性胃腸炎 (ロタウイルス)	全国	報告数	314	38	224	43	4	-	-	-	-	2	-
		定点当たり	0.67	0.08	0.47	0.09	0.01	-	-	-	-	0.00	-
	全県	報告数	3	-	3	-	-	-	-	-	-	-	-
定点当たり		0.33	-	0.33	-	-	-	-	-	-	-	-	
県域	報告数	1	-	1	-	-	-	-	-	-	-	-	
	定点当たり	0.25	-	0.25	-	-	-	-	-	-	-	-	

眼科定点		項目	9	10-14	15-19	20-29	30-39	40-49	50-59	60-69	70歳以上
急性出血性結膜炎	全国	報告数	-	1	1	-	1	1	2	-	2
		定点当たり	-	0.00	0.00	-	0.00	0.00	0.00	-	0.00
	全県	報告数	-	-	-	-	-	-	1	-	-
定点当たり		-	-	-	-	-	-	0.02	-	-	
県域	報告数	-	-	-	-	-	-	1	-	-	
	定点当たり	-	-	-	-	-	-	0.07	-	-	
流行性角結膜炎	全国	報告数	5	10	10	62	108	62	50	41	25
		定点当たり	0.01	0.01	0.01	0.09	0.16	0.09	0.07	0.06	0.04
	全県	報告数	-	3	-	7	14	9	4	3	6
定点当たり		-	0.07	-	0.17	0.34	0.22	0.10	0.07	0.15	
県域	報告数	-	2	-	3	5	2	3	1	4	
	定点当たり	-	0.14	-	0.21	0.36	0.14	0.21	0.07	0.29	

基幹定点(週報)		項目	45-49	50-54	55-59	60-64	65-69	70歳以上
細菌性髄膜炎	全国	報告数	-	-	1	-	-	2
		定点当たり	-	-	0.00	-	-	0.00
	全県	報告数	-	-	-	-	-	-
定点当たり		-	-	-	-	-	-	
県域	報告数	-	-	-	-	-	-	
	定点当たり	-	-	-	-	-	-	
無菌性髄膜炎	全国	報告数	-	-	-	1	-	1
		定点当たり	-	-	-	0.00	-	0.00
	全県	報告数	-	-	-	-	-	-
定点当たり		-	-	-	-	-	-	
県域	報告数	-	-	-	-	-	-	
	定点当たり	-	-	-	-	-	-	
マイコプラズマ肺炎	全国	報告数	4	1	2	4	-	15
		定点当たり	0.01	0.00	0.00	0.01	-	0.03
	全県	報告数	-	-	-	-	-	-
定点当たり		-	-	-	-	-	-	
県域	報告数	-	-	-	-	-	-	
	定点当たり	-	-	-	-	-	-	
クラミジア肺炎 (オウム病を除く)	全国	報告数	-	-	-	-	1	5
		定点当たり	-	-	-	-	0.00	0.01
	全県	報告数	-	-	-	-	-	-
定点当たり		-	-	-	-	-	-	
県域	報告数	-	-	-	-	-	-	
	定点当たり	-	-	-	-	-	-	
感染性胃腸炎 (ロタウイルス)	全国	報告数	1	-	-	-	1	1
		定点当たり	0.00	-	-	-	0.00	0.00
	全県	報告数	-	-	-	-	-	-
定点当たり		-	-	-	-	-	-	
県域	報告数	-	-	-	-	-	-	
	定点当たり	-	-	-	-	-	-	

表3 5週前～今週の推移 (その1)
(全県及び横浜市・川崎市・相模原市を除く県域)

2014年20週(05月12日～05月18日)

疾病名	項目		5週前	4週前	3週前	2週前	1週前	今週
			15週	16週	17週	18週	19週	20週
			(04月07日 ～04月13 日)	(04月14日 ～04月20 日)	(04月21日 ～04月27 日)	(04月28日 ～05月04 日)	(05月05日 ～05月11 日)	(05月12日 ～05月18 日)
インフルエンザ (高病原性鳥インフル ガを除く)	全県	報告数	818	731	536	214	89	63
		定点当たり	2.48	2.22	1.68	0.75	0.27	0.19
	県域	報告数	205	180	147	72	24	24
		定点当たり	1.77	1.55	1.28	0.63	0.21	0.21
RSウイルス 感染症	全県	報告数	21	12	10	9	6	7
		定点当たり	0.10	0.06	0.05	0.05	0.03	0.03
	県域	報告数	11	6	8	6	4	5
		定点当たり	0.15	0.08	0.11	0.08	0.05	0.07
咽頭結膜熱	全県	報告数	28	43	26	42	32	48
		定点当たり	0.14	0.21	0.13	0.23	0.15	0.23
	県域	報告数	10	9	9	16	12	15
		定点当たり	0.14	0.12	0.13	0.22	0.16	0.21
A群溶血性レ ンサ球菌咽頭 炎	全県	報告数	223	310	342	226	241	415
		定点当たり	1.09	1.50	1.74	1.23	1.16	2.02
	県域	報告数	79	97	138	78	82	133
		定点当たり	1.08	1.33	1.92	1.08	1.12	1.82
感染性胃腸炎	全県	報告数	969	1,275	1,415	1,036	956	1,431
		定点当たり	4.73	6.19	7.18	5.63	4.62	6.98
	県域	報告数	319	401	541	399	341	526
		定点当たり	4.37	5.49	7.51	5.54	4.67	7.21
水痘	全県	報告数	222	178	185	202	258	276
		定点当たり	1.08	0.86	0.94	1.10	1.25	1.35
	県域	報告数	78	63	79	101	126	119
		定点当たり	1.07	0.86	1.10	1.40	1.73	1.63
手足口病	全県	報告数	7	9	6	10	13	7
		定点当たり	0.03	0.04	0.03	0.05	0.06	0.03
	県域	報告数	2	4	-	3	1	-
		定点当たり	0.03	0.05	-	0.04	0.01	-
伝染性紅斑	全県	報告数	77	80	78	81	76	177
		定点当たり	0.38	0.39	0.40	0.44	0.37	0.86
	県域	報告数	6	5	7	6	2	10
		定点当たり	0.08	0.07	0.10	0.08	0.03	0.14
突発性発しん	全県	報告数	127	129	124	113	99	155
		定点当たり	0.62	0.63	0.63	0.61	0.48	0.76
	県域	報告数	43	40	54	38	37	55
		定点当たり	0.59	0.55	0.75	0.53	0.51	0.75

表3 5週前～今週の推移 (その2)
(全県及び横浜市・川崎市・相模原市を除く県域)

2014年20週(05月12日～05月18日)

疾病名	項目		5週前	4週前	3週前	2週前	1週前	今週
			15週	16週	17週	18週	19週	20週
			(04月07日 ～04月13 日)	(04月14日 ～04月20 日)	(04月21日 ～04月27 日)	(04月28日 ～05月04 日)	(05月05日 ～05月11 日)	(05月12日 ～05月18 日)
百日咳	全県	報告数	-	2	2	-	1	3
		定点当たり	-	0.01	0.01	-	-	0.01
	県域	報告数	-	-	1	-	1	3
		定点当たり	-	-	0.01	-	0.01	0.04
ヘルパンギーナ	全県	報告数	-	1	2	4	3	6
		定点当たり	-	-	0.01	0.02	0.01	0.03
	県域	報告数	-	-	-	1	-	-
		定点当たり	-	-	-	0.01	-	-
流行性耳下腺炎	全県	報告数	26	50	33	29	42	38
		定点当たり	0.13	0.24	0.17	0.16	0.20	0.19
	県域	報告数	12	26	16	19	20	13
		定点当たり	0.16	0.36	0.22	0.26	0.27	0.18
急性出血性結膜炎	全県	報告数	1	-	-	-	1	1
		定点当たり	0.02	-	-	-	0.02	0.02
	県域	報告数	-	-	-	-	1	1
		定点当たり	-	-	-	-	0.07	0.07
流行性角結膜炎	全県	報告数	30	30	30	31	33	61
		定点当たり	0.71	0.68	0.79	0.84	0.79	1.49
	県域	報告数	15	13	14	24	16	28
		定点当たり	0.94	0.81	1.00	1.71	1.14	2.00
細菌性髄膜炎	全県	報告数	-	-	-	-	-	-
		定点当たり	-	-	-	-	-	-
	県域	報告数	-	-	-	-	-	-
		定点当たり	-	-	-	-	-	-
無菌性髄膜炎	全県	報告数	-	-	1	-	1	-
		定点当たり	-	-	0.10	-	0.09	-
	県域	報告数	-	-	-	-	1	-
		定点当たり	-	-	-	-	0.25	-
マイコプラズマ肺炎	全県	報告数	1	-	2	-	-	-
		定点当たり	0.10	-	0.20	-	-	-
	県域	報告数	1	-	1	-	-	-
		定点当たり	0.25	-	0.25	-	-	-
クラミジア肺炎 (オウム病を除く)	全県	報告数	-	-	-	-	-	-
		定点当たり	-	-	-	-	-	-
	県域	報告数	-	-	-	-	-	-
		定点当たり	-	-	-	-	-	-
感染性胃腸炎 (ロタウイルス)	全県	報告数	2	6	9	5	8	3
		定点当たり	0.20	0.55	0.90	0.63	0.73	0.33
	県域	報告数	1	-	2	4	1	1
		定点当たり	0.25	-	0.50	1.00	0.25	0.25