



神奈川県感染症発生情報（19週報）

（5月5日～5月11日）

<http://www.eiken.pref.kanagawa.jp/>



今週の注目感染症

～麻しん～

麻しんは発熱や全身の発疹が特徴の感染症です。感染力が強く、重症化することも決して少なくありません。毎年春から初夏にかけて報告数が増加しますが、今年は全国的に見ると、昨年の報告数を既に上回っているため、注意が必要です。

感染予防には予防接種が有効です。対象年齢のお子さんは、2回の接種を確実に受けましょう。対象年齢外の方も、今まで麻しんにかかったことがなく、予防接種も受けていない又は接種したか不明の場合は医療機関へ相談しましょう。

今週の全数把握対象疾患

（当該週の国による集計及び各保健福祉事務所からの報告をもとに期日を決めて集計しているため、集計数が前後することがあります。）

分類	対象疾患	内訳				神奈川県
		県域	横浜市	川崎市	相模原市	
二類	結核	4	13			17
四類	A型肝炎		1			1
五類	アメーバ赤痢		1			1
	ウイルス性肝炎		1			1
	後天性免疫不全症候群			1		1
	侵襲性肺炎球菌感染症			2		2
	風しん		2			2
	麻しん		1	1		2

全数把握対象疾患情報

- 結核17例：年齢群は10歳代1例、20歳代4例、40歳代2例、50歳代2例、60歳代3例、70歳代4例、90歳代1例、病型は肺結核11例、肺結核及び粟粒結核1例、肺結核及び腸結核1例、結核性胸膜炎1例、脊椎カリエス1例、無症状病原体保有者2例
- A型肝炎1例：年齢群は10歳代、推定感染経路は経口感染、推定感染地域は神奈川県
- アメーバ赤痢1例：年齢群は60歳代、病型は腸管アメーバ症、推定感染経路は不明、推定感染地域は都道府県不明
- ウイルス性肝炎1例：年齢群は10歳未満、病型はB型、感染経路は母子感染、感染地域は富山県
- 後天性免疫不全症候群1例：年齢群は40歳代、病型は急性HIV感染症、推定感染経路は静注薬物使用、推定感染地域は日本国内
- 侵襲性肺炎球菌感染症2例：年齢群は60歳代1例、70歳代1例、感染地域は神奈川県1例、神奈川県または秋田県1例
ワクチン接種歴は接種なし2例
- 風しん2例：年齢群は10歳未満1例、20歳代1例、病型は臨床診断例2例、推定感染地域は神奈川県1例、都道府県不明1例、ワクチン接種歴は接種あり1例、不明1例
- 麻しん2例：年齢群は20歳代1例、30歳代1例、病型は臨床診断例2例、推定感染地域はカザフスタン1例、都道府県不明1例、ワクチン接種歴は接種なし1例、不明1例

今週の定点把握対象疾患

- 感染性胃腸炎の定点当たり報告数が、厚木保健福祉事務所管内（8.73）で多くなっています。

神奈川県感染症情報センター

神奈川県衛生研究所 企画情報部 衛生情報課

TEL:0467-83-4400(代表)

FAX:0467-89-5211(企画情報部)

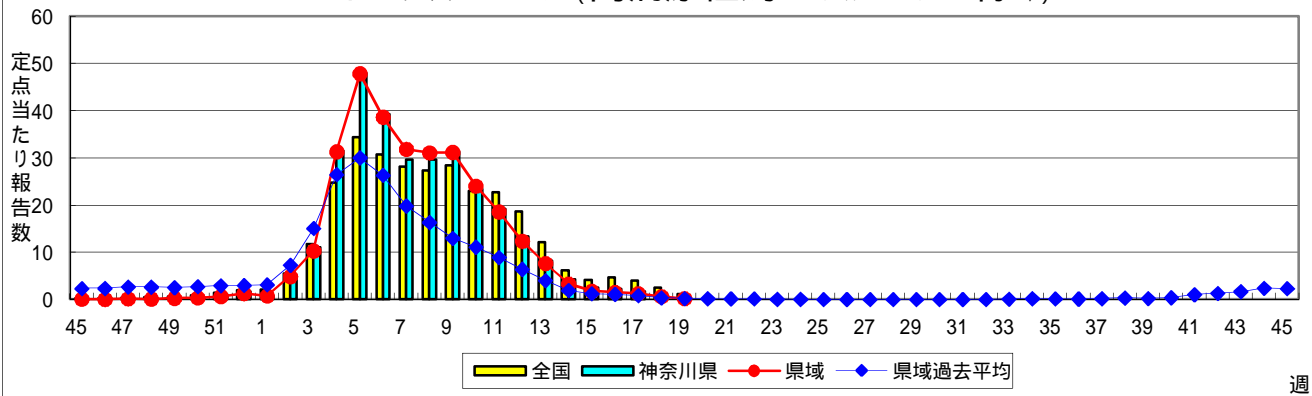
感染症発生動向調査事業は「感染症の予防及び感染症の患者に対する医療に関する法律」によって行われています。

* 県域とは、神奈川県内の市町村のうち横浜市、川崎市、相模原市を除いた地域です。

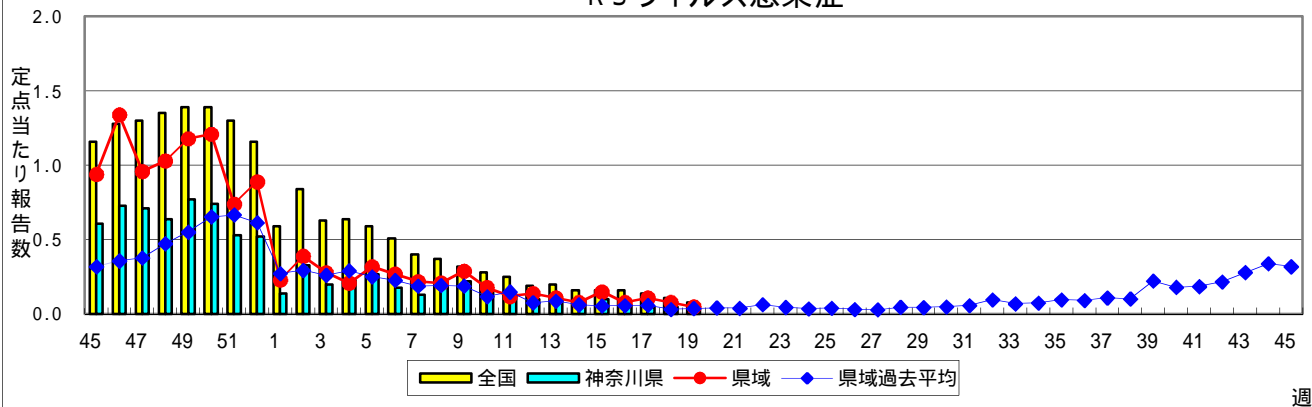
感染症発生動向調査:週報対象疾患の時系列グラフ

疾患名の括弧書きは、一般名称であり、正式名称ではありません。
神奈川県&県域(横浜市・川崎市・相模原市を除く)のデータです。

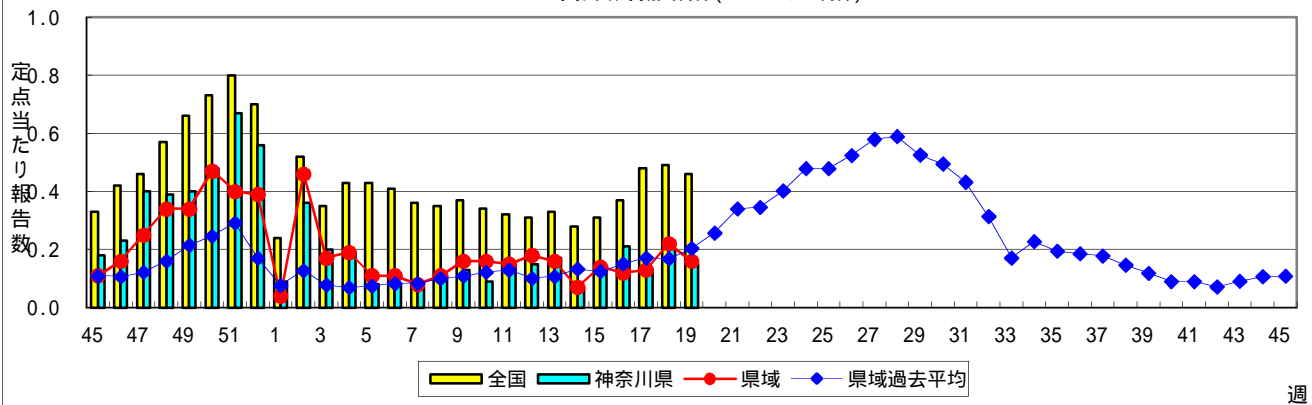
インフルエンザ(高病原性鳥インフルエンザを除く)



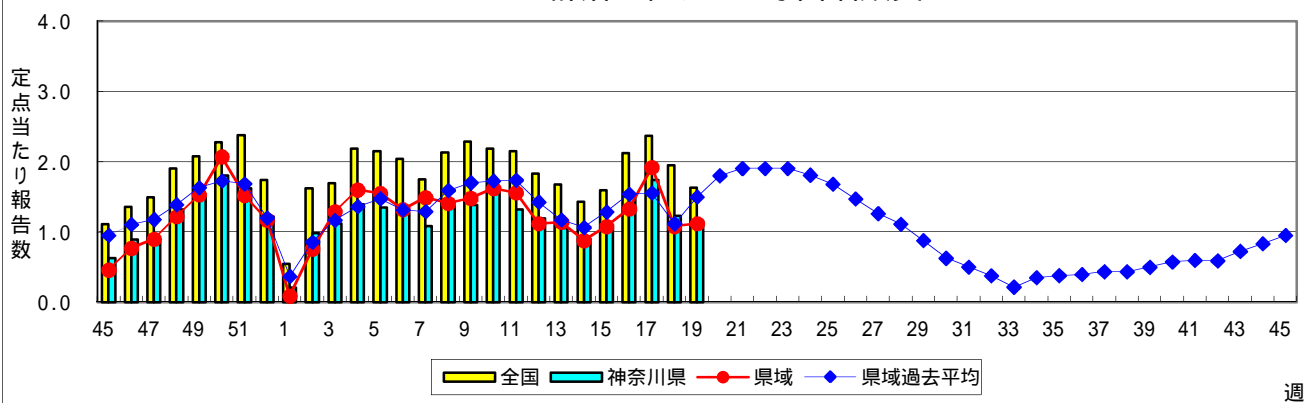
RSウイルス感染症



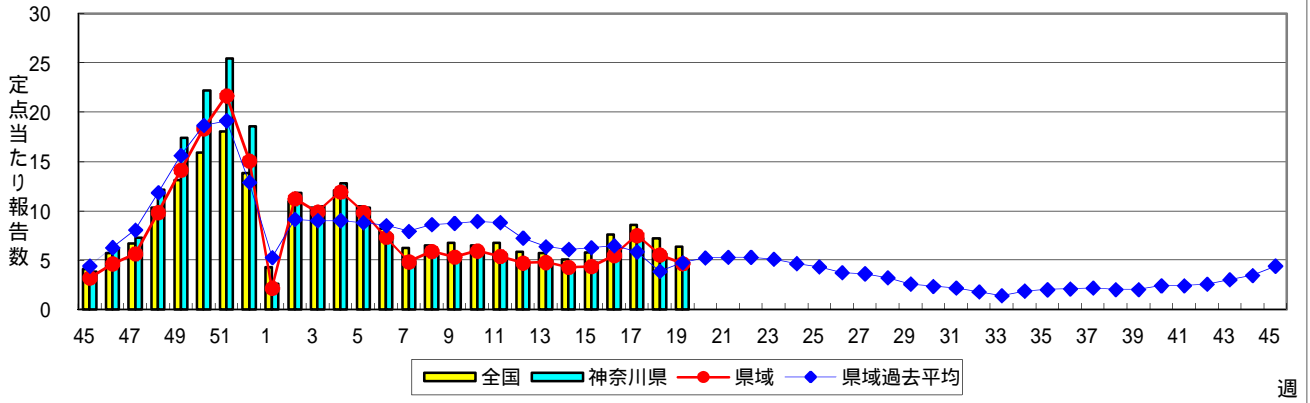
咽頭結膜熱(プール熱)



A群溶血性レンサ球菌咽頭炎

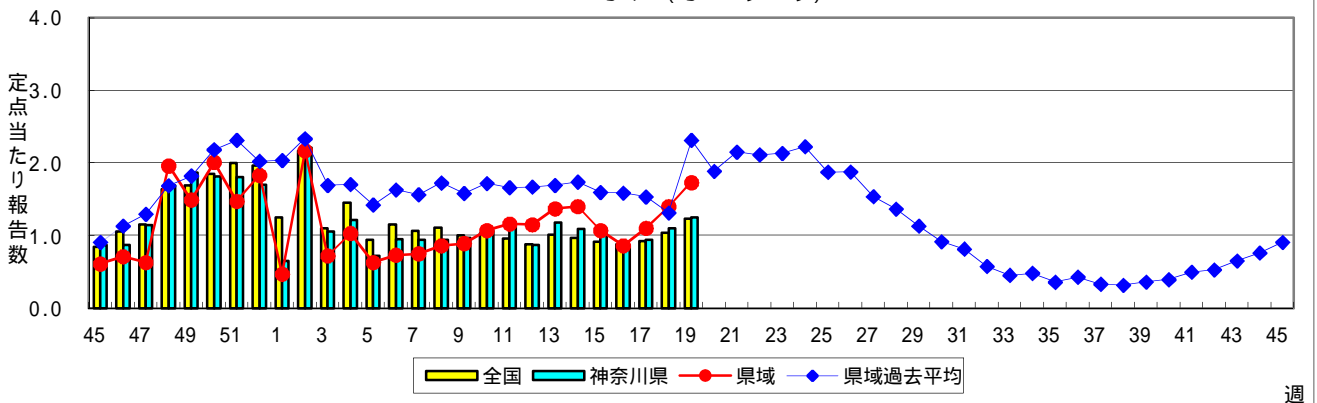


感染性胃腸炎



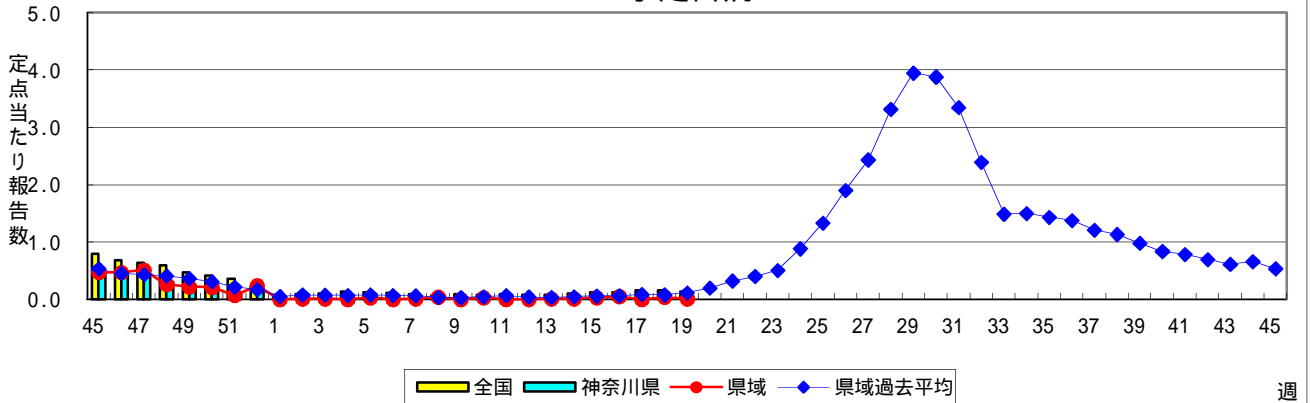
週

水痘(水ぼうそう)



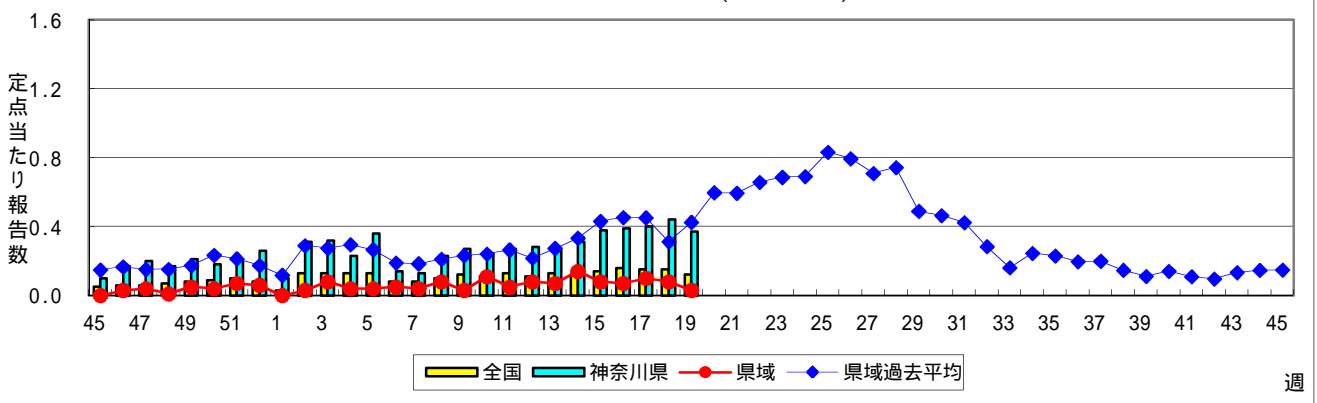
週

手足口病



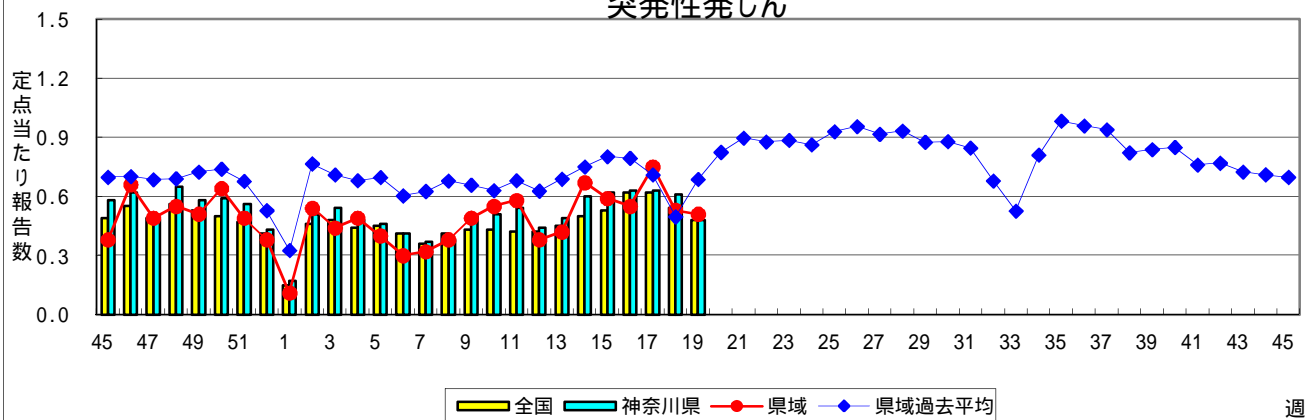
週

伝染性紅斑(リンゴ病)

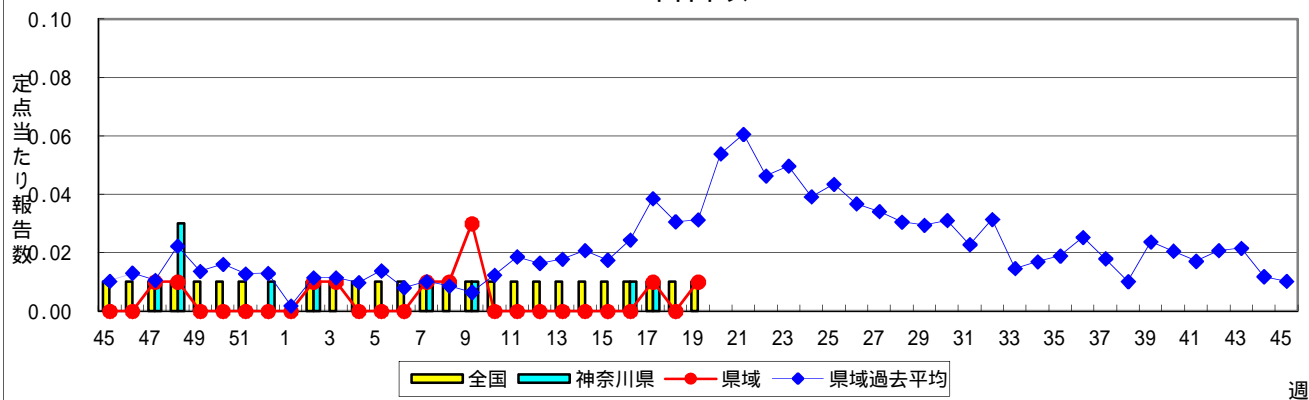


週

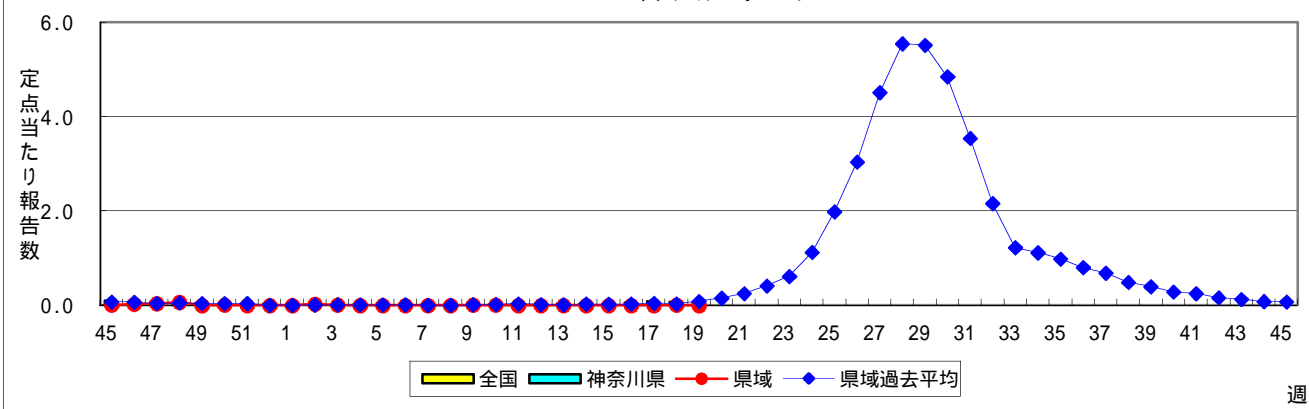
突発性発しん



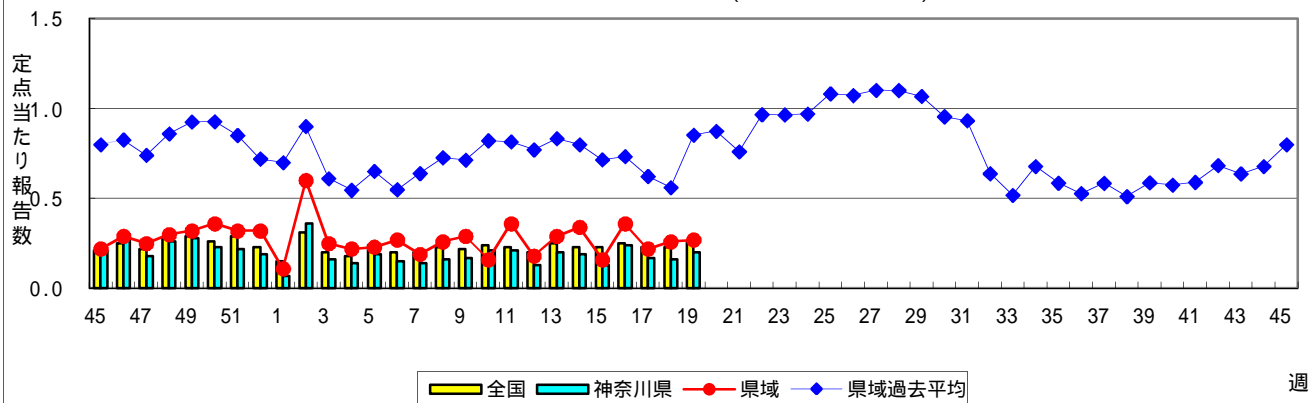
百日咳



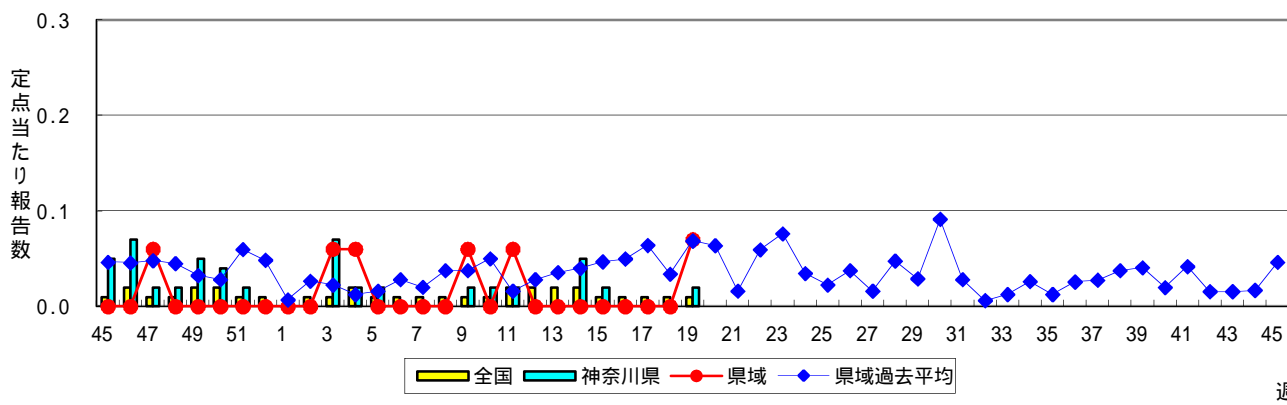
ヘルパンギーナ



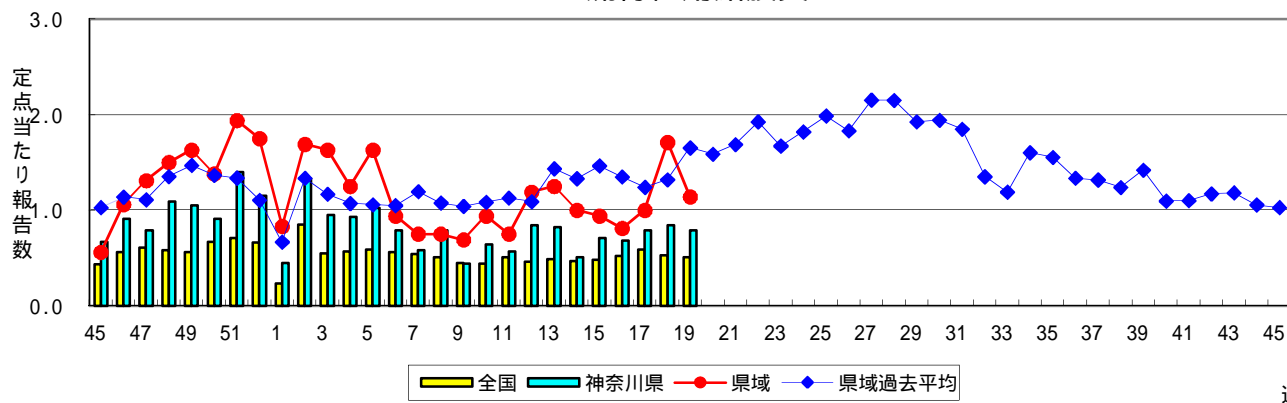
流行性耳下腺炎(おたふくかぜ)



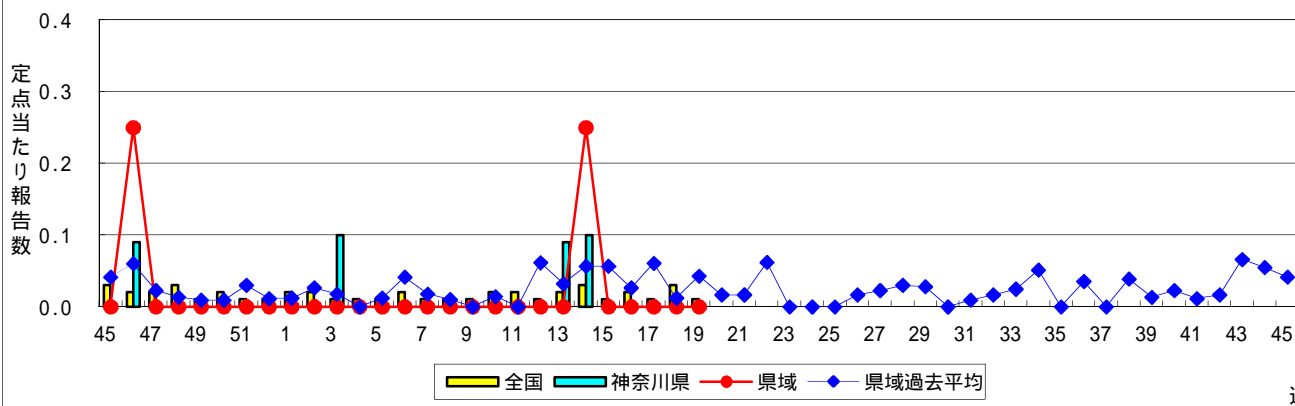
急性出血性結膜炎



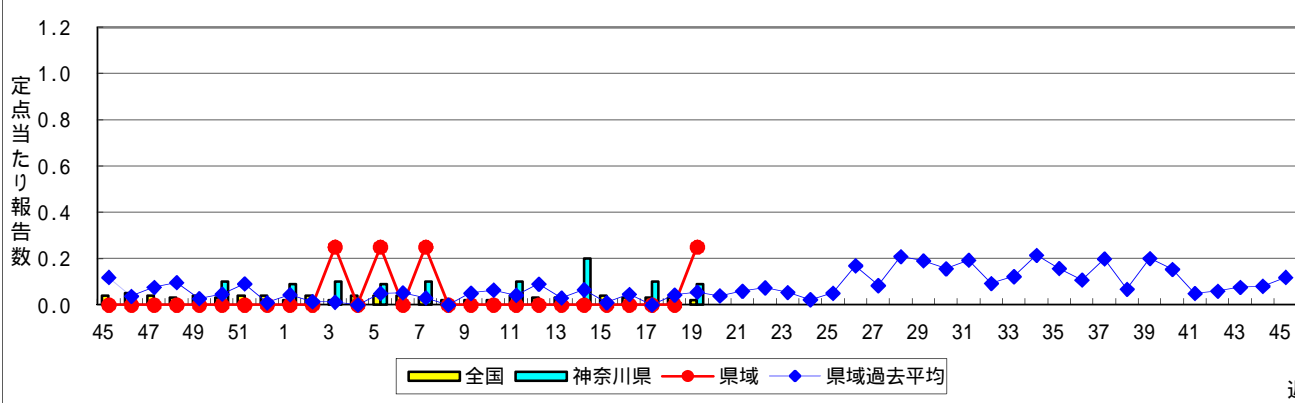
流行性角結膜炎



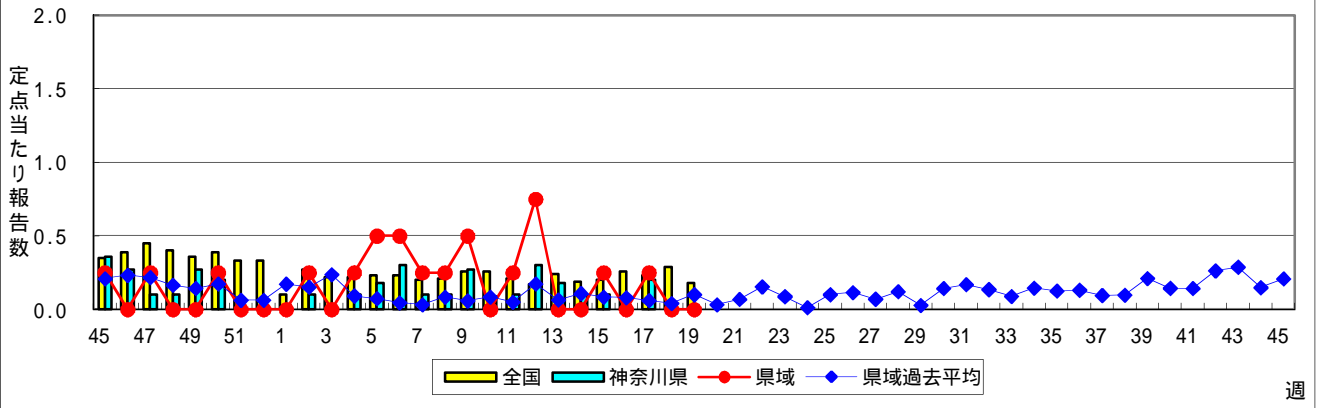
細菌性髄膜炎



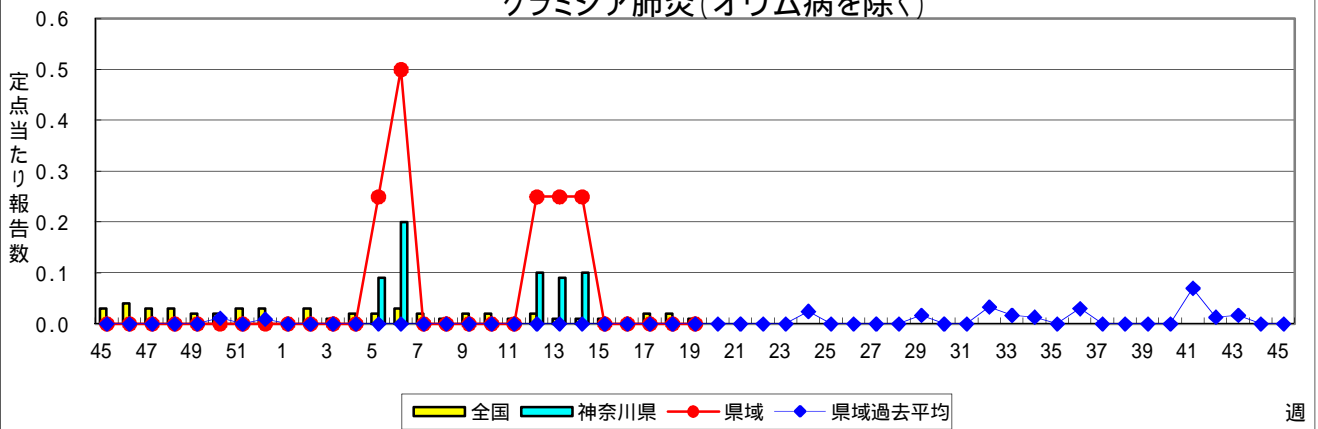
無菌性髄膜炎



マイコプラズマ肺炎



クラミジア肺炎(オウム病を除く)



感染性胃腸炎(ロタウイルス)

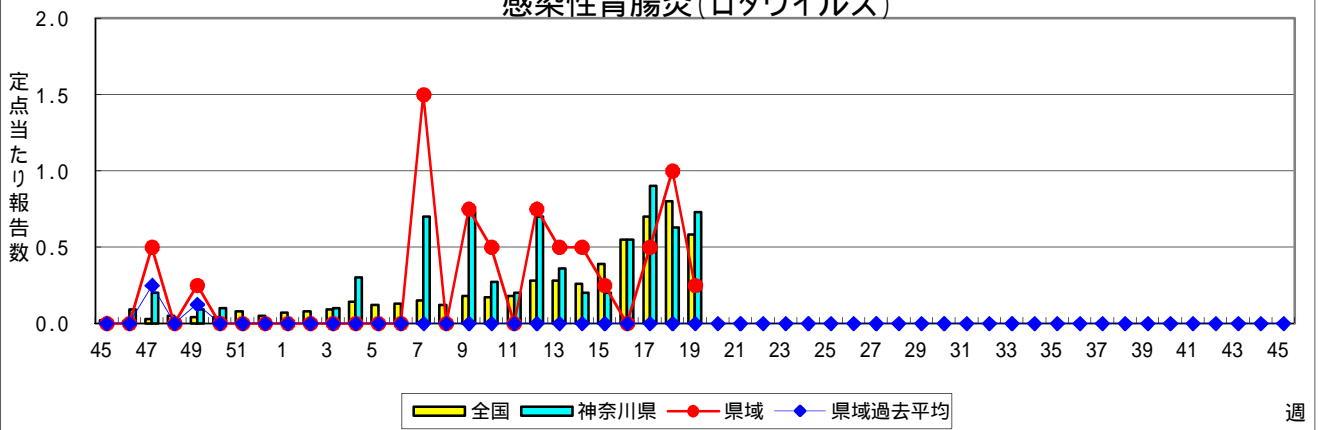


表1 報告数・定点当たり報告数 疾病、政令市・保健所別 (その1)

2014年19週(05月05日～05月11日)

神奈川県	インフルエンザ (高病原性鳥インフルエンザを除く)		RSウイルス感染症		咽頭結膜熱		A群溶血性レンサ球菌咽頭炎		感染性胃腸炎	
	報告数	定点当たり	報告数	定点当たり	報告数	定点当たり	報告数	定点当たり	報告数	定点当たり
全県	89	0.27	6	0.03	32	0.15	241	1.16	956	4.62
横浜市	39	0.29	2	0.02	16	0.19	99	1.15	371	4.31
川崎市	20	0.37	-	-	4	0.12	38	1.15	172	5.21
相模原市	6	0.27	-	-	-	-	22	1.47	72	4.80
県域 (横浜市、川崎市、相模原市を除く)	24	0.21	4	0.05	12	0.16	82	1.12	341	4.67
横須賀市	3	0.21	-	-	-	-	5	0.56	45	5.00
藤沢市	3	0.21	-	-	2	0.22	13	1.44	43	4.78
平塚	-	-	-	-	-	-	6	0.86	20	2.86
平塚 秦野センター	4	0.40	-	-	4	0.67	8	1.33	28	4.67
鎌倉	2	0.20	-	-	2	0.33	14	2.33	29	4.83
鎌倉 三崎センター	1	0.33	-	-	-	-	1	0.50	-	-
小田原	5	0.50	-	-	-	-	16	2.67	35	5.83
小田原 足柄上センター	-	-	-	-	-	-	-	-	2	0.67
厚木	4	0.24	4	0.36	2	0.18	10	0.91	96	8.73
厚木 大和センター	1	0.09	-	-	1	0.14	6	0.86	21	3.00
茅ヶ崎	1	0.10	-	-	1	0.14	3	0.43	22	3.14

神奈川県	水痘		手足口病		伝染性紅斑		突発性発しん		百日咳	
	報告数	定点当たり	報告数	定点当たり	報告数	定点当たり	報告数	定点当たり	報告数	定点当たり
全県	258	1.25	13	0.06	76	0.37	99	0.48	1	-
横浜市	88	1.02	9	0.10	65	0.76	45	0.52	-	-
川崎市	28	0.85	3	0.09	9	0.27	16	0.48	-	-
相模原市	16	1.07	-	-	-	-	1	0.07	-	-
県域 (横浜市、川崎市、相模原市を除く)	126	1.73	1	0.01	2	0.03	37	0.51	1	0.01
横須賀市	11	1.22	-	-	-	-	3	0.33	-	-
藤沢市	20	2.22	1	0.11	1	0.11	7	0.78	-	-
平塚	14	2.00	-	-	-	-	3	0.43	-	-
平塚 秦野センター	2	0.33	-	-	-	-	5	0.83	-	-
鎌倉	19	3.17	-	-	-	-	1	0.17	-	-
鎌倉 三崎センター	-	-	-	-	-	-	1	0.50	-	-
小田原	15	2.50	-	-	-	-	4	0.67	1	0.17
小田原 足柄上センター	-	-	-	-	-	-	-	-	-	-
厚木	28	2.55	-	-	1	0.09	6	0.55	-	-
厚木 大和センター	3	0.43	-	-	-	-	3	0.43	-	-
茅ヶ崎	14	2.00	-	-	-	-	4	0.57	-	-

神奈川県	ヘルパンギーナ		流行性耳下腺炎		急性出血性結膜炎		流行性角結膜炎		細菌性髄膜炎	
	報告数	定点当たり	報告数	定点当たり	報告数	定点当たり	報告数	定点当たり	報告数	定点当たり
全県	3	0.01	42	0.20	1	0.02	33	0.79	-	-
横浜市	3	0.03	14	0.16	-	-	13	0.76	-	-
川崎市	-	-	5	0.15	-	-	4	0.57	-	-
相模原市	-	-	3	0.20	-	-	-	-	-	-
県域 (横浜市、川崎市、相模原市を除く)	-	-	20	0.27	1	0.07	16	1.14	-	-
横須賀市	-	-	12	1.33	1	0.50	5	2.50	-	-
藤沢市	-	-	-	-	-	-	1	0.50	-	-
平塚	-	-	2	0.29	-	-	1	0.50	-	-
平塚 秦野センター	-	-	1	0.17	-	-	-	-
鎌倉	-	-	-	-	-	-	-	-
鎌倉 三崎センター	-	-	1	0.50
小田原	-	-	-	-	-	-	-	-
小田原 足柄上センター	-	-	-	-
厚木	-	-	3	0.27	-	-	8	2.67	-	-
厚木 大和センター	-	-	-	-	-	-	1	0.50
茅ヶ崎	-	-	1	0.14

表2 報告数・定点当たり報告数、疾病・年齢階級別
(全県及び横浜市・川崎市・相模原市を除く県域) (その1)

2014年19週(05月05日~05月11日)

*表2は、各保健福祉事務所からの最新の報告をもとに作成しているため、国の還元データである表1および表3の数値と一致しないことがあります。

インフルエンザ定点		項目	合計	~5か月	~11か月	1歳	2	3	4	5	6	7	8
インフルエンザ (高病原性鳥インフルエンザを除く)	全国	報告数	5,384	12	57	158	206	249	226	221	255	234	226
		定点当たり	1.09	0.00	0.01	0.03	0.04	0.05	0.05	0.04	0.05	0.05	0.05
	全県	報告数	89	-	1	2	2	1	2	-	3	4	2
		定点当たり	0.27	-	0.00	0.01	0.01	0.00	0.01	-	0.01	0.01	0.01
	県域	報告数	24	-	-	1	2	-	1	-	-	3	1
		定点当たり	0.21	-	-	0.01	0.02	-	0.01	-	-	0.03	0.01

小児科定点		項目	合計	~5か月	~11か月	1歳	2	3	4	5	6	7	8
RSウイルス 感染症	全国	報告数	262	66	71	77	18	20	3	3	1	-	1
		定点当たり	0.08	0.02	0.02	0.02	0.01	0.01	0.00	0.00	0.00	-	0.00
	全県	報告数	6	1	1	3	1	-	-	-	-	-	-
		定点当たり	0.03	0.00	0.00	0.01	0.00	-	-	-	-	-	-
	県域	報告数	4	-	-	3	1	-	-	-	-	-	-
		定点当たり	0.05	-	-	0.04	0.01	-	-	-	-	-	-
咽頭結膜熱	全国	報告数	1,442	11	143	467	196	182	136	102	68	45	25
		定点当たり	0.46	0.00	0.05	0.15	0.06	0.06	0.04	0.03	0.02	0.01	0.01
	全県	報告数	32	-	2	11	7	3	2	3	2	-	-
		定点当たり	0.15	-	0.01	0.05	0.03	0.01	0.01	0.01	0.01	-	-
	県域	報告数	12	-	-	4	3	2	1	1	-	-	-
		定点当たり	0.16	-	-	0.05	0.04	0.03	0.01	0.01	-	-	-
A群溶血性レンサ球菌咽頭炎	全国	報告数	5,139	7	31	177	271	502	612	774	610	532	395
		定点当たり	1.63	0.00	0.01	0.06	0.09	0.16	0.19	0.25	0.19	0.17	0.13
	全県	報告数	241	-	3	5	11	22	24	30	32	33	27
		定点当たり	1.16	-	0.01	0.02	0.05	0.11	0.12	0.14	0.15	0.16	0.13
	県域	報告数	82	-	-	-	2	5	4	9	12	14	13
		定点当たり	1.12	-	-	-	0.03	0.07	0.05	0.12	0.16	0.19	0.18
感染性胃腸炎	全国	報告数	20,050	204	1,331	2,917	2,088	2,156	1,766	1,583	1,256	1,130	918
		定点当たり	6.36	0.06	0.42	0.92	0.66	0.68	0.56	0.50	0.40	0.36	0.29
	全県	報告数	956	2	64	116	90	103	91	80	68	62	47
		定点当たり	4.62	0.01	0.31	0.56	0.43	0.50	0.44	0.39	0.33	0.30	0.23
	県域	報告数	341	-	14	36	27	29	36	27	26	30	27
		定点当たり	4.67	-	0.19	0.49	0.37	0.40	0.49	0.37	0.36	0.41	0.37
水痘	全国	報告数	3,881	42	158	559	603	741	582	454	302	167	108
		定点当たり	1.23	0.01	0.05	0.18	0.19	0.23	0.18	0.14	0.10	0.05	0.03
	全県	報告数	258	2	7	24	30	44	36	32	40	19	12
		定点当たり	1.25	0.01	0.03	0.12	0.14	0.21	0.17	0.15	0.19	0.09	0.06
	県域	報告数	126	-	3	9	17	19	16	15	22	15	4
		定点当たり	1.73	-	0.04	0.12	0.23	0.26	0.22	0.21	0.30	0.21	0.05

インフルエンザ定点		項目	9	10-14	15-19	20-29	30-39	40-49	50-59	60-69	70-79	80歳以上
インフルエンザ (高病原性鳥インフルエンザを除く)	全国	報告数	218	1,052	495	284	460	427	266	161	88	89
		定点当たり	0.04	0.21	0.10	0.06	0.09	0.09	0.05	0.03	0.02	0.02
	全県	報告数	6	17	8	6	6	14	11	4	-	-
		定点当たり	0.02	0.05	0.02	0.02	0.02	0.04	0.03	0.01	-	-
	県域	報告数	2	5	3	-	1	2	2	1	-	-
		定点当たり	0.02	0.04	0.03	-	0.01	0.02	0.02	0.01	-	-

小児科定点		項目	9	10-14	15-19	20歳以上
RSウイルス 感染症	全国	報告数	-	-	1	1
		定点当たり	-	-	0.00	0.00
	全県	報告数	-	-	-	-
		定点当たり	-	-	-	-
	県域	報告数	-	-	-	-
		定点当たり	-	-	-	-
咽頭結膜熱	全国	報告数	16	27	-	24
		定点当たり	0.01	0.01	-	0.01
	全県	報告数	-	1	-	1
		定点当たり	-	0.00	-	0.00
	県域	報告数	-	1	-	-
		定点当たり	-	0.01	-	-
A群溶血性レンサ球菌咽頭炎	全国	報告数	299	602	52	275
		定点当たり	0.09	0.19	0.02	0.09
	全県	報告数	14	22	2	16
		定点当たり	0.07	0.11	0.01	0.08
	県域	報告数	6	9	-	8
		定点当たり	0.08	0.12	-	0.11
感染性胃腸炎	全国	報告数	739	1,962	388	1,612
		定点当たり	0.23	0.62	0.12	0.51
	全県	報告数	44	69	22	98
		定点当たり	0.21	0.33	0.11	0.47
	県域	報告数	22	29	7	31
		定点当たり	0.30	0.40	0.10	0.42
水痘	全国	報告数	57	85	6	17
		定点当たり	0.02	0.03	0.00	0.01
	全県	報告数	6	6	-	-
		定点当たり	0.03	0.03	-	-
	県域	報告数	4	2	-	-
		定点当たり	0.05	0.03	-	-

表2 報告数・定点当たり報告数、疾病・年齢階級別
(全県及び横浜市・川崎市・相模原市を除く県域) (その2)

2014年19週(05月05日～05月11日)

*表2は、各保健福祉事務所からの最新の報告をもとに作成しているため、国の還元データである表1および表3の数値と一致しないことがあります。

小児科定点	項目	合計	～5か月	～11か月	1歳	
手足口病	全国	報告数	438	2	24	116
		定点当たり	0.14	0.00	0.01	0.04
	全県	報告数	13	-	-	3
		定点当たり	0.06	-	-	0.01
	県域	報告数	1	-	-	-
		定点当たり	0.01	-	-	-
伝染性紅斑	全国	報告数	393	1	12	30
		定点当たり	0.12	0.00	0.00	0.01
	全県	報告数	76	-	2	5
		定点当たり	0.37	-	0.01	0.02
	県域	報告数	2	-	-	-
		定点当たり	0.03	-	-	-
突発性発しん	全国	報告数	1,523	43	602	734
		定点当たり	0.48	0.01	0.19	0.23
	全県	報告数	99	1	42	51
		定点当たり	0.48	0.00	0.20	0.25
	県域	報告数	37	1	16	18
		定点当たり	0.51	0.01	0.22	0.25
百日咳	全国	報告数	32	2	4	6
		定点当たり	0.01	0.00	0.00	0.00
	全県	報告数	1	-	-	-
		定点当たり	0.00	-	-	-
	県域	報告数	1	-	-	-
		定点当たり	0.01	-	-	-
ヘルパンギーナ	全国	報告数	239	-	19	80
		定点当たり	0.08	-	0.01	0.03
	全県	報告数	3	-	-	-
		定点当たり	0.01	-	-	-
	県域	報告数	-	-	-	-
		定点当たり	-	-	-	-
流行性耳下腺炎	全国	報告数	816	-	3	29
		定点当たり	0.26	-	0.00	0.01
	全県	報告数	42	-	-	1
		定点当たり	0.20	-	-	0.00
	県域	報告数	20	-	-	1
		定点当たり	0.27	-	-	0.01

小児科定点	項目	2	3	4	5	6	7	8	9	10-14	15-19	20歳以上	
手足口病	全国	報告数	102	68	57	30	9	10	6	4	8	1	1
		定点当たり	0.03	0.02	0.02	0.01	0.00	0.00	0.00	0.00	0.00	0.00	0.00
	全県	報告数	1	3	1	1	1	2	-	-	1	-	-
		定点当たり	0.00	0.01	0.00	0.00	0.00	0.01	-	-	0.00	-	-
	県域	報告数	1	-	-	-	-	-	-	-	-	-	-
		定点当たり	0.01	-	-	-	-	-	-	-	-	-	-
伝染性紅斑	全国	報告数	34	45	54	78	45	31	20	21	19	-	3
		定点当たり	0.01	0.01	0.02	0.02	0.01	0.01	0.01	0.01	0.01	-	0.00
	全県	報告数	5	8	15	17	7	7	3	-	1	-	-
		定点当たり	0.02	0.04	0.07	0.08	0.03	0.03	0.01	-	0.00	-	-
	県域	報告数	-	-	-	-	1	-	1	-	-	-	-
		定点当たり	-	-	-	-	0.01	-	0.01	-	-	-	-
突発性発しん	全国	報告数	98	27	10	6	-	-	1	-	1	-	1
		定点当たり	0.03	0.01	0.00	0.00	-	-	0.00	-	0.00	-	0.00
	全県	報告数	2	2	1	-	-	-	-	-	-	-	-
		定点当たり	0.01	0.01	0.00	-	-	-	-	-	-	-	-
	県域	報告数	-	2	-	-	-	-	-	-	-	-	-
		定点当たり	-	0.03	-	-	-	-	-	-	-	-	-
百日咳	全国	報告数	1	1	-	-	-	-	1	1	7	1	8
		定点当たり	0.00	0.00	-	-	-	-	0.00	0.00	0.00	0.00	0.00
	全県	報告数	-	-	-	-	-	-	-	-	-	-	1
		定点当たり	-	-	-	-	-	-	-	-	-	-	0.00
	県域	報告数	-	-	-	-	-	-	-	-	-	-	1
		定点当たり	-	-	-	-	-	-	-	-	-	-	0.01
ヘルパンギーナ	全国	報告数	51	35	19	20	6	2	2	-	1	1	3
		定点当たり	0.02	0.01	0.01	0.01	0.00	0.00	0.00	-	0.00	0.00	0.00
	全県	報告数	-	-	1	1	-	-	-	-	-	-	1
		定点当たり	-	-	0.00	0.00	-	-	-	-	-	-	0.00
	県域	報告数	-	-	-	-	-	-	-	-	-	-	-
		定点当たり	-	-	-	-	-	-	-	-	-	-	-
流行性耳下腺炎	全国	報告数	66	117	128	137	98	68	39	45	69	3	14
		定点当たり	0.02	0.04	0.04	0.04	0.03	0.02	0.01	0.01	0.02	0.00	0.00
	全県	報告数	1	5	10	8	4	5	1	3	4	-	-
		定点当たり	0.00	0.02	0.05	0.04	0.02	0.02	0.00	0.01	0.02	-	-
	県域	報告数	-	2	5	4	1	3	-	2	2	-	-
		定点当たり	-	0.03	0.07	0.05	0.01	0.04	-	0.03	0.03	-	-

表2 報告数・定点当たり報告数、疾病・年齢階級別
(全県及び横浜市・川崎市・相模原市を除く県域) (その3)

2014年19週(05月05日~05月11日)

*表2は、各保健福祉事務所からの最新の報告をもとに作成しているため、国の還元データである表1および表3の数値と一致しないことがあります。

眼科定点		項目	合計	~5か月	~11か月	1歳	2	3	4	5	6	7	8
急性出血性結膜炎	全国	報告数	7	-	1	-	-	-	-	1	-	-	-
		定点当たり	0.01	-	0.00	-	-	-	-	0.00	-	-	-
	全県	報告数	1	-	-	-	-	-	-	-	-	-	-
定点当たり		0.02	-	-	-	-	-	-	-	-	-	-	
県域	報告数	1	-	-	-	-	-	-	-	-	-	-	
	定点当たり	0.07	-	-	-	-	-	-	-	-	-	-	
流行性角結膜炎	全国	報告数	347	-	3	11	4	9	7	11	6	3	1
		定点当たり	0.51	-	0.00	0.02	0.01	0.01	0.01	0.02	0.01	0.00	0.00
	全県	報告数	33	-	-	1	-	2	1	-	1	-	-
定点当たり		0.79	-	-	0.02	-	0.05	0.02	-	0.02	-	-	
県域	報告数	16	-	-	-	-	1	1	-	-	-	-	
	定点当たり	1.14	-	-	-	-	0.07	0.07	-	-	-	-	

基幹定点(週報)		項目	合計	0歳	1-4	5-9	10-14	15-19	20-24	25-29	30-34	35-39	40-44
細菌性髄膜炎	全国	報告数	3	-	-	-	-	-	1	1	-	-	-
		定点当たり	0.01	-	-	-	-	-	0.00	0.00	-	-	-
	全県	報告数	-	-	-	-	-	-	-	-	-	-	-
定点当たり		-	-	-	-	-	-	-	-	-	-	-	
県域	報告数	-	-	-	-	-	-	-	-	-	-	-	
	定点当たり	-	-	-	-	-	-	-	-	-	-	-	
無菌性髄膜炎	全国	報告数	8	-	-	1	1	-	-	1	2	1	-
		定点当たり	0.02	-	-	0.00	0.00	-	-	0.00	0.00	0.00	-
	全県	報告数	1	-	-	-	-	-	-	-	-	-	-
定点当たり		0.09	-	-	-	-	-	-	-	-	-	-	
県域	報告数	1	-	-	-	-	-	-	-	-	-	-	
	定点当たり	0.25	-	-	-	-	-	-	-	-	-	-	
マイコプラズマ肺炎	全国	報告数	84	1	24	14	8	4	8	7	-	2	-
		定点当たり	0.18	0.00	0.05	0.03	0.02	0.01	0.02	0.01	-	0.00	-
	全県	報告数	-	-	-	-	-	-	-	-	-	-	-
定点当たり		-	-	-	-	-	-	-	-	-	-	-	
県域	報告数	-	-	-	-	-	-	-	-	-	-	-	
	定点当たり	-	-	-	-	-	-	-	-	-	-	-	
クラミジア肺炎 (オウム病を除く)	全国	報告数	4	-	2	-	1	-	-	-	-	-	1
		定点当たり	0.01	-	0.00	-	0.00	-	-	-	-	-	0.00
	全県	報告数	-	-	-	-	-	-	-	-	-	-	-
定点当たり		-	-	-	-	-	-	-	-	-	-	-	
県域	報告数	-	-	-	-	-	-	-	-	-	-	-	
	定点当たり	-	-	-	-	-	-	-	-	-	-	-	
感染性胃腸炎 (ロタウイルス)	全国	報告数	275	34	185	44	8	1	-	-	-	-	-
		定点当たり	0.58	0.07	0.39	0.09	0.02	0.00	-	-	-	-	-
	全県	報告数	8	2	6	-	-	-	-	-	-	-	-
定点当たり		0.73	0.18	0.55	-	-	-	-	-	-	-	-	
県域	報告数	4	1	3	-	-	-	-	-	-	-	-	
	定点当たり	1.00	0.25	0.75	-	-	-	-	-	-	-	-	

眼科定点		項目	9	10-14	15-19	20-29	30-39	40-49	50-59	60-69	70歳以上
急性出血性結膜炎	全国	報告数	-	-	-	-	3	1	-	-	1
		定点当たり	-	-	-	-	0.00	0.00	-	-	0.00
	全県	報告数	-	-	-	-	-	-	-	-	1
定点当たり		-	-	-	-	-	-	-	-	0.02	
県域	報告数	-	-	-	-	-	-	-	-	1	
	定点当たり	-	-	-	-	-	-	-	-	0.07	
流行性角結膜炎	全国	報告数	3	9	10	45	92	53	30	28	22
		定点当たり	0.00	0.01	0.01	0.07	0.13	0.08	0.04	0.04	0.03
	全県	報告数	-	2	2	3	12	5	2	1	1
定点当たり		-	0.05	0.05	0.07	0.29	0.12	0.05	0.02	0.02	
県域	報告数	-	1	1	1	5	4	1	1	-	
	定点当たり	-	0.07	0.07	0.07	0.36	0.29	0.07	0.07	-	

基幹定点(週報)		項目	45-49	50-54	55-59	60-64	65-69	70歳以上
細菌性髄膜炎	全国	報告数	-	-	1	-	-	-
		定点当たり	-	-	0.00	-	-	-
	全県	報告数	-	-	-	-	-	-
定点当たり		-	-	-	-	-	-	
県域	報告数	-	-	-	-	-	-	
	定点当たり	-	-	-	-	-	-	
無菌性髄膜炎	全国	報告数	-	-	-	1	1	-
		定点当たり	-	-	-	0.00	0.00	-
	全県	報告数	-	-	-	-	-	-
定点当たり		-	-	-	-	-	-	
県域	報告数	-	-	-	-	-	-	
	定点当たり	-	-	-	-	-	-	
マイコプラズマ肺炎	全国	報告数	1	1	-	6	1	7
		定点当たり	0.00	0.00	-	0.01	0.00	0.01
	全県	報告数	-	-	-	-	-	-
定点当たり		-	-	-	-	-	-	
県域	報告数	-	-	-	-	-	-	
	定点当たり	-	-	-	-	-	-	
クラミジア肺炎 (オウム病を除く)	全国	報告数	-	-	-	-	-	-
		定点当たり	-	-	-	-	-	-
	全県	報告数	-	-	-	-	-	-
定点当たり		-	-	-	-	-	-	
県域	報告数	-	-	-	-	-	-	
	定点当たり	-	-	-	-	-	-	
感染性胃腸炎 (ロタウイルス)	全国	報告数	-	1	-	1	-	1
		定点当たり	-	0.00	-	0.00	-	0.00
	全県	報告数	-	-	-	-	-	-
定点当たり		-	-	-	-	-	-	
県域	報告数	-	-	-	-	-	-	
	定点当たり	-	-	-	-	-	-	

表3 5週前～今週の推移 (その1)
(全県及び横浜市・川崎市・相模原市を除く県域)

2014年19週(05月05日～05月11日)

疾病名	項目		5週前	4週前	3週前	2週前	1週前	今週
			14週	15週	16週	17週	18週	19週
			(03月31日 ～04月06 日)	(04月07日 ～04月13 日)	(04月14日 ～04月20 日)	(04月21日 ～04月27 日)	(04月28日 ～05月04 日)	(05月05日 ～05月11 日)
インフルエンザ (高病原性鳥インフル ガを除く)	全県	報告数	1,409	818	731	536	214	89
		定点当たり	4.24	2.48	2.22	1.68	0.75	0.27
	県域	報告数	384	205	180	147	72	24
		定点当たり	3.31	1.77	1.55	1.28	0.63	0.21
RSウイルス 感染症	全県	報告数	19	21	12	10	9	6
		定点当たり	0.09	0.10	0.06	0.05	0.05	0.03
	県域	報告数	6	11	6	8	6	4
		定点当たり	0.08	0.15	0.08	0.11	0.08	0.05
咽頭結膜熱	全県	報告数	15	28	43	26	42	32
		定点当たり	0.07	0.14	0.21	0.13	0.23	0.15
	県域	報告数	5	10	9	9	16	12
		定点当たり	0.07	0.14	0.12	0.13	0.22	0.16
A群溶血性レ ンサ球菌咽頭 炎	全県	報告数	187	223	310	342	226	241
		定点当たり	0.90	1.09	1.50	1.74	1.23	1.16
	県域	報告数	64	79	97	138	78	82
		定点当たり	0.88	1.08	1.33	1.92	1.08	1.12
感染性胃腸炎	全県	報告数	929	969	1,275	1,415	1,036	956
		定点当たり	4.49	4.73	6.19	7.18	5.63	4.62
	県域	報告数	313	319	401	541	399	341
		定点当たり	4.29	4.37	5.49	7.51	5.54	4.67
水痘	全県	報告数	225	222	178	185	202	258
		定点当たり	1.09	1.08	0.86	0.94	1.10	1.25
	県域	報告数	102	78	63	79	101	126
		定点当たり	1.40	1.07	0.86	1.10	1.40	1.73
手足口病	全県	報告数	4	7	9	6	10	13
		定点当たり	0.02	0.03	0.04	0.03	0.05	0.06
	県域	報告数	1	2	4	-	3	1
		定点当たり	0.01	0.03	0.05	-	0.04	0.01
伝染性紅斑	全県	報告数	65	77	80	78	81	76
		定点当たり	0.31	0.38	0.39	0.40	0.44	0.37
	県域	報告数	10	6	5	7	6	2
		定点当たり	0.14	0.08	0.07	0.10	0.08	0.03
突発性発しん	全県	報告数	124	127	129	124	113	99
		定点当たり	0.60	0.62	0.63	0.63	0.61	0.48
	県域	報告数	49	43	40	54	38	37
		定点当たり	0.67	0.59	0.55	0.75	0.53	0.51

表3 5週前～今週の推移 (その2)
 (全県及び横浜市・川崎市・相模原市を除く県域)

2014年19週(05月05日～05月11日)

疾病名	項目		5週前	4週前	3週前	2週前	1週前	今週
			14週	15週	16週	17週	18週	19週
			(03月31日 ～04月06 日)	(04月07日 ～04月13 日)	(04月14日 ～04月20 日)	(04月21日 ～04月27 日)	(04月28日 ～05月04 日)	(05月05日 ～05月11 日)
百日咳	全県	報告数	-	-	2	2	-	1
		定点当たり	-	-	0.01	0.01	-	-
	県域	報告数	-	-	-	1	-	1
		定点当たり	-	-	-	0.01	-	0.01
ヘルパンギーナ	全県	報告数	1	-	1	2	4	3
		定点当たり	-	-	-	0.01	0.02	0.01
	県域	報告数	-	-	-	-	1	-
		定点当たり	-	-	-	-	0.01	-
流行性耳下腺炎	全県	報告数	39	26	50	33	29	42
		定点当たり	0.19	0.13	0.24	0.17	0.16	0.20
	県域	報告数	25	12	26	16	19	20
		定点当たり	0.34	0.16	0.36	0.22	0.26	0.27
急性出血性結膜炎	全県	報告数	2	1	-	-	-	1
		定点当たり	0.05	0.02	-	-	-	0.02
	県域	報告数	-	-	-	-	-	1
		定点当たり	-	-	-	-	-	0.07
流行性角結膜炎	全県	報告数	22	30	30	30	31	33
		定点当たり	0.51	0.71	0.68	0.79	0.84	0.79
	県域	報告数	16	15	13	14	24	16
		定点当たり	1.00	0.94	0.81	1.00	1.71	1.14
細菌性髄膜炎	全県	報告数	1	-	-	-	-	-
		定点当たり	0.10	-	-	-	-	-
	県域	報告数	1	-	-	-	-	-
		定点当たり	0.25	-	-	-	-	-
無菌性髄膜炎	全県	報告数	2	-	-	1	-	1
		定点当たり	0.20	-	-	0.10	-	0.09
	県域	報告数	-	-	-	-	-	1
		定点当たり	-	-	-	-	-	0.25
マイコプラズマ肺炎	全県	報告数	1	1	-	2	-	-
		定点当たり	0.10	0.10	-	0.20	-	-
	県域	報告数	-	1	-	1	-	-
		定点当たり	-	0.25	-	0.25	-	-
クラミジア肺炎 (オウム病を除く)	全県	報告数	1	-	-	-	-	-
		定点当たり	0.10	-	-	-	-	-
	県域	報告数	1	-	-	-	-	-
		定点当たり	0.25	-	-	-	-	-
感染性胃腸炎 (ロタウイルス)	全県	報告数	2	2	6	9	5	8
		定点当たり	0.20	0.20	0.55	0.90	0.63	0.73
	県域	報告数	2	1	-	2	4	1
		定点当たり	0.50	0.25	-	0.50	1.00	0.25