



神奈川県感染症発生情報（18週報）

（4月28日～5月4日）

<http://www.eiken.pref.kanagawa.jp/>



今週の注目感染症

～麻しん～

麻しんは発熱や全身の発疹が特徴の感染症です。感染力が強く、重症化することも決して少なくありません。毎年春から初夏にかけて報告数が増加しますが、今年は全国的に見ると、昨年の報告数を既に上回っているため、注意が必要です。

感染予防には予防接種が有効です。対象年齢のお子さんは、2回の接種を確実に受けましょう。対象年齢外の方も、今まで麻しんにかかったことがなく、予防接種も受けていない又は接種したか不明の場合は医療機関へ相談しましょう。

今週の全数把握対象疾患

（当該週の国による集計及び各保健福祉事務所からの報告をもとに期日を決めて集計しているため、集計数が前後することがあります。）

分類	対象疾患	内訳				神奈川県
		県域	横浜市	川崎市	相模原市	
二類	結核	3	13		5	21
五類	アメーバ赤痢		1			1
	侵襲性肺炎球菌感染症	1		1		2
	梅毒		1			1
	風しん		3			3
	麻しん	1	2			3

全数把握対象疾患情報

- 結核21例：年齢群は20歳代1例、30歳代3例、40歳代1例、50歳代2例、60歳代3例、70歳代3例、80歳代7例、90歳代1例、病型は肺結核15例、結核性胸膜炎3例、結核性リンパ節炎1例、無症状病原体保有者2例
- アメーバ赤痢1例：年齢群は70歳代、病型は腸管アメーバ症、推定感染経路は経口感染、推定感染地域は都道府県不明
- 侵襲性肺炎球菌感染症2例：年齢群は70歳代2例、感染地域は神奈川県1例、都道府県不明1例、ワクチン接種歴は接種なし1例、不明1例
- 梅毒1例：年齢群は30歳代、病型は無症状病原体保有者、推定感染経路は不明、推定感染地域は国内外不明
- 風しん3例：年齢群は10歳代1例、20歳代1例、40歳代1例、病型は検査診断例2例、臨床診断例1例、推定感染地域は神奈川県1例、都道府県不明2例、ワクチン接種歴は1回目接種あり1例、なし1例、不明1例
- 麻しん3例：年齢群は10歳未満2例、30歳代1例、病型は臨床診断例3例、推定感染地域は神奈川県1例、都道府県不明2例、ワクチン接種歴は1回目接種あり2例、不明1例

今週の定点把握対象疾患

- 感染性胃腸炎の定点当たり報告数が、厚木保健福祉事務所管内（9.82）で多くなっています。

神奈川県感染症情報センター

神奈川県衛生研究所 企画情報部 衛生情報課

TEL:0467-83-4400(代表)

FAX:0467-89-5211(企画情報部)

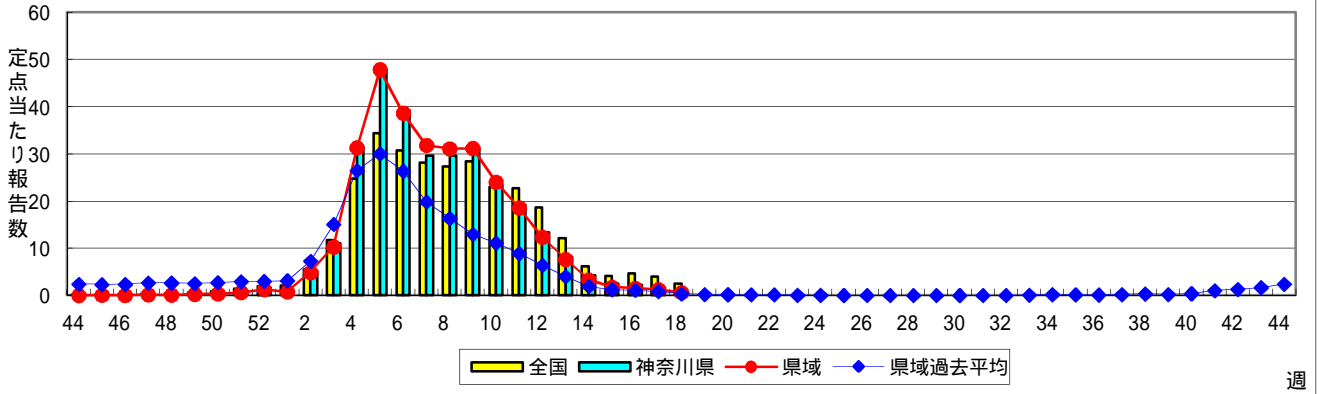
感染症発生動向調査事業は「感染症の予防及び感染症の患者に対する医療に関する法律」によって行われています。

* 県域とは、神奈川県内の市町村のうち横浜市、川崎市、相模原市を除いた地域です。

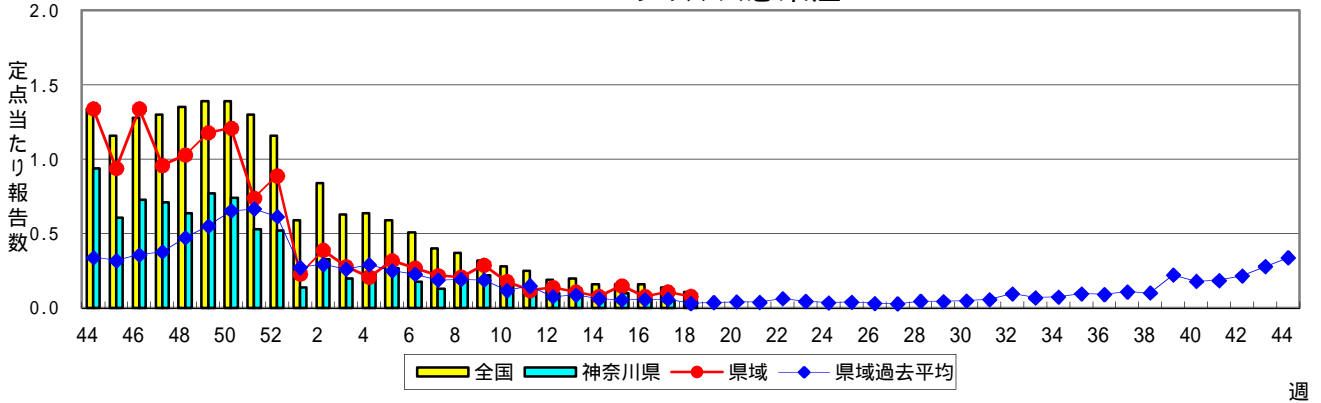
感染症発生動向調査:週報対象疾患の時系列グラフ

疾患名の括弧書きは、一般名称であり、正式名称ではありません。
 神奈川県&県域(横浜市・川崎市・相模原市を除く)のデータです。

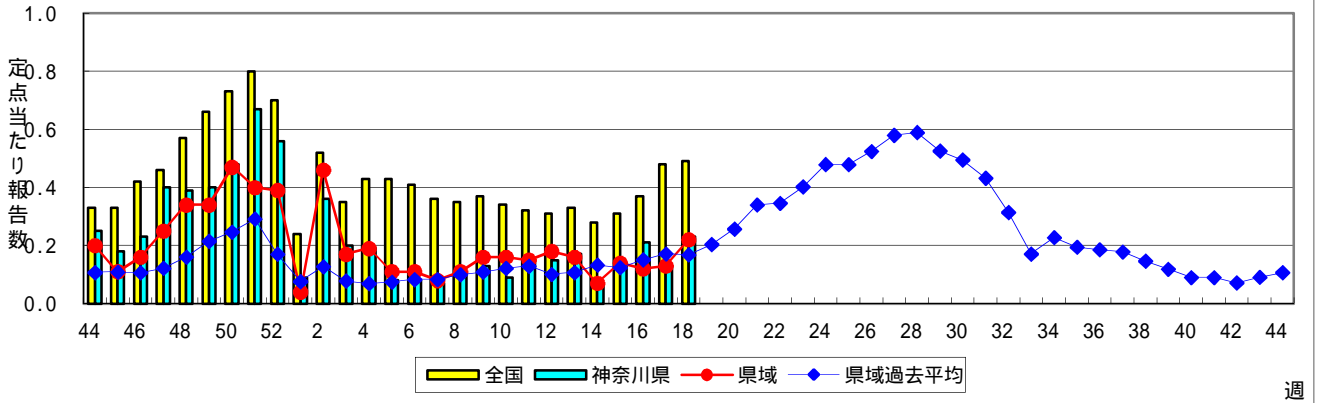
インフルエンザ(高病原性鳥インフルエンザを除く)



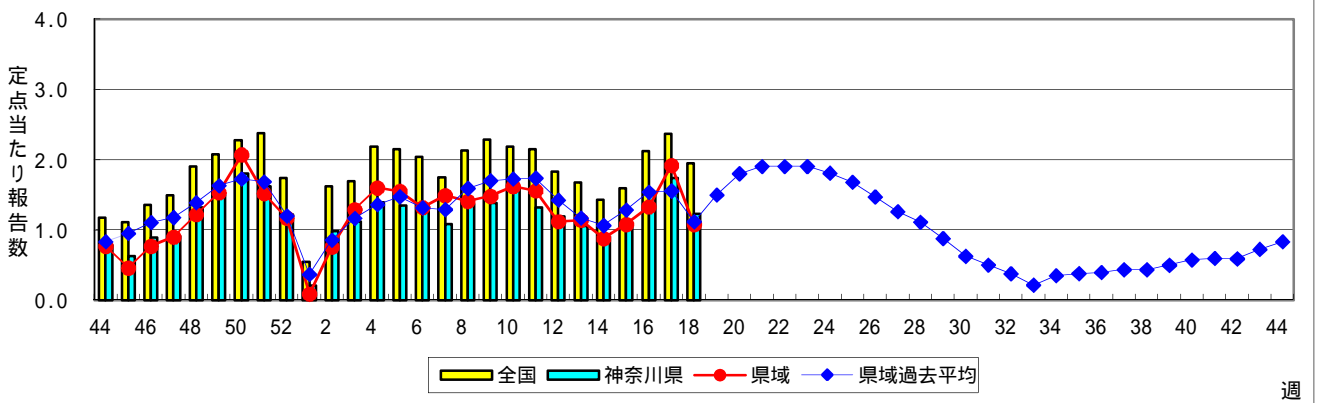
RSウイルス感染症



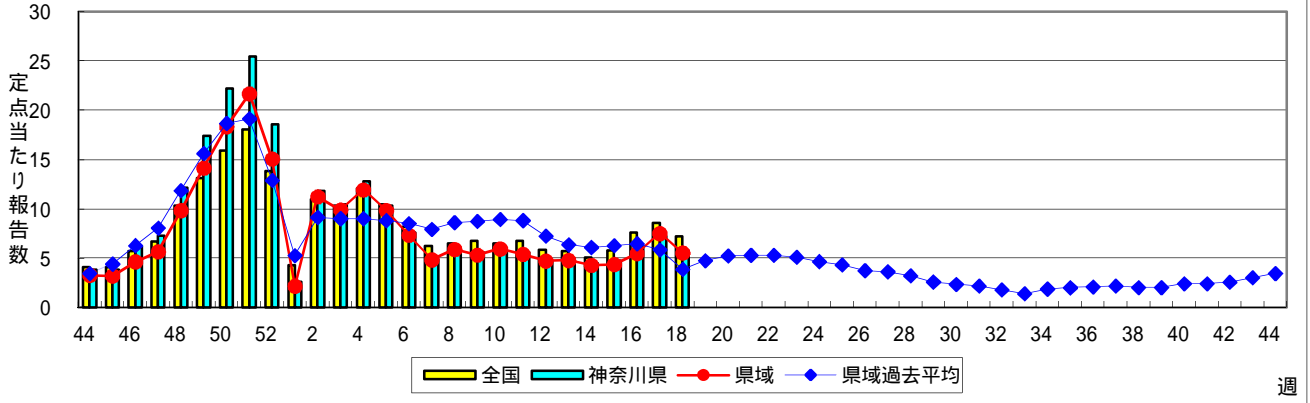
咽頭結膜熱(プール熱)



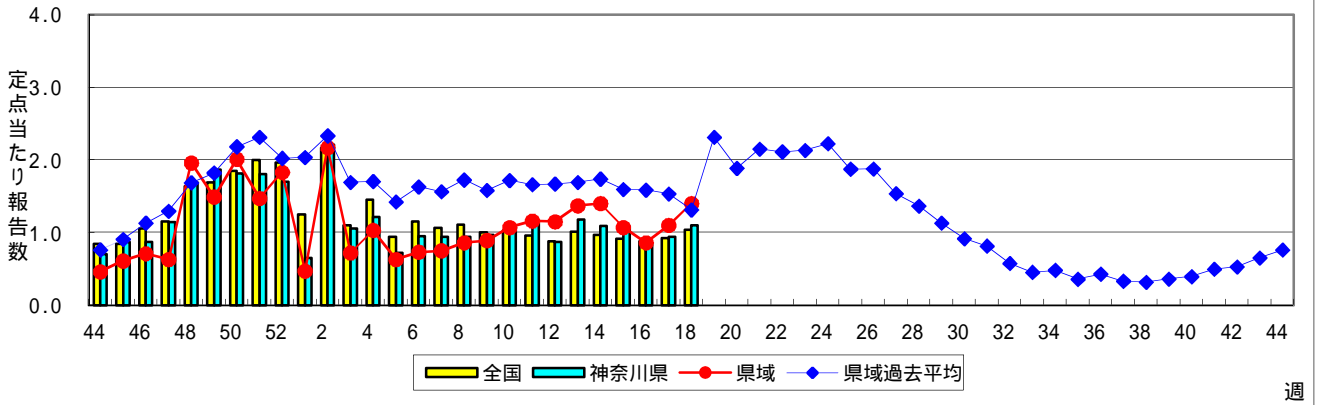
A群溶血性レンサ球菌咽頭炎



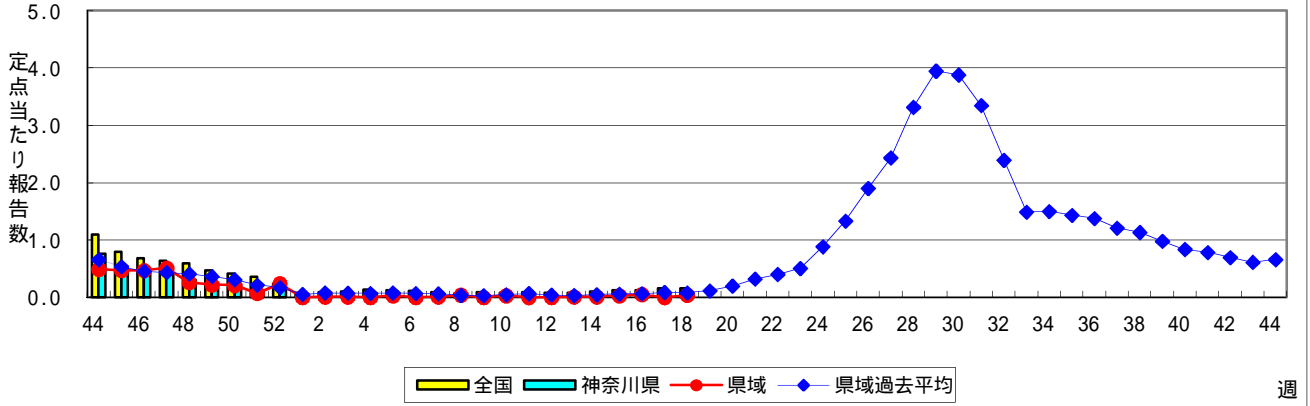
感染性胃腸炎



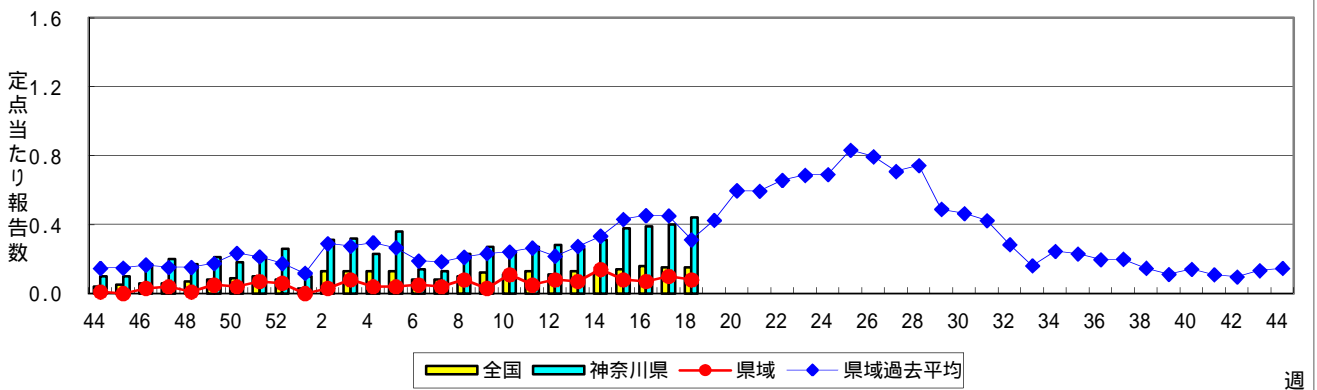
水痘(水ぼうそう)



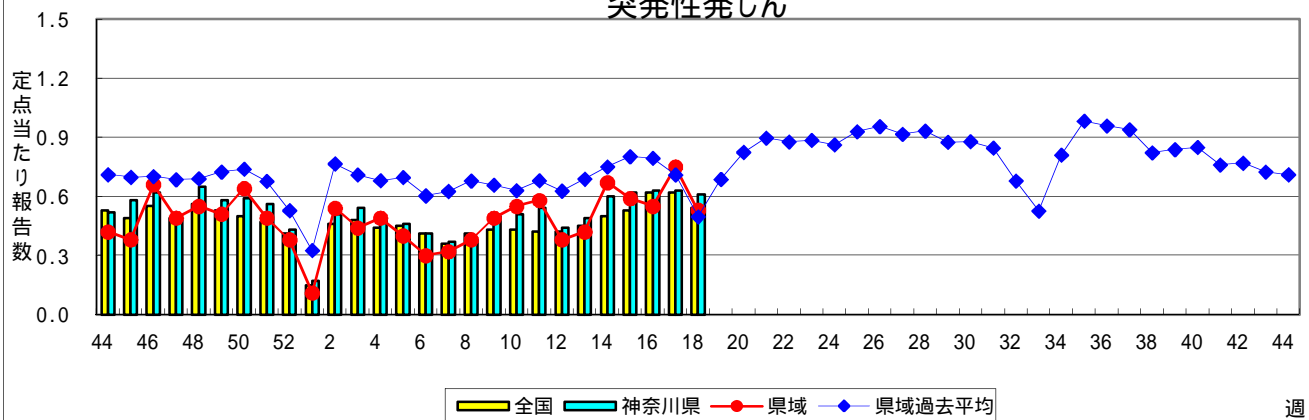
手足口病



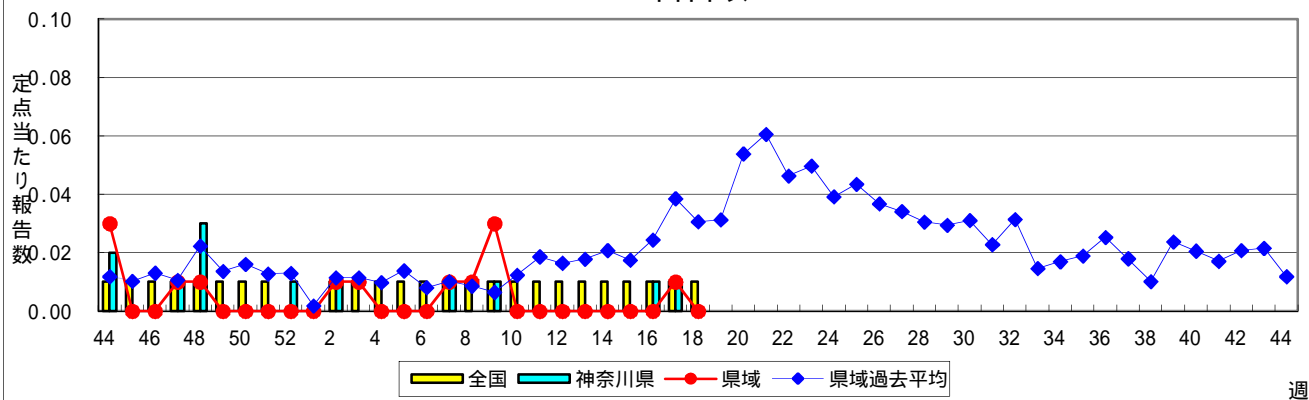
伝染性紅斑(リンゴ病)



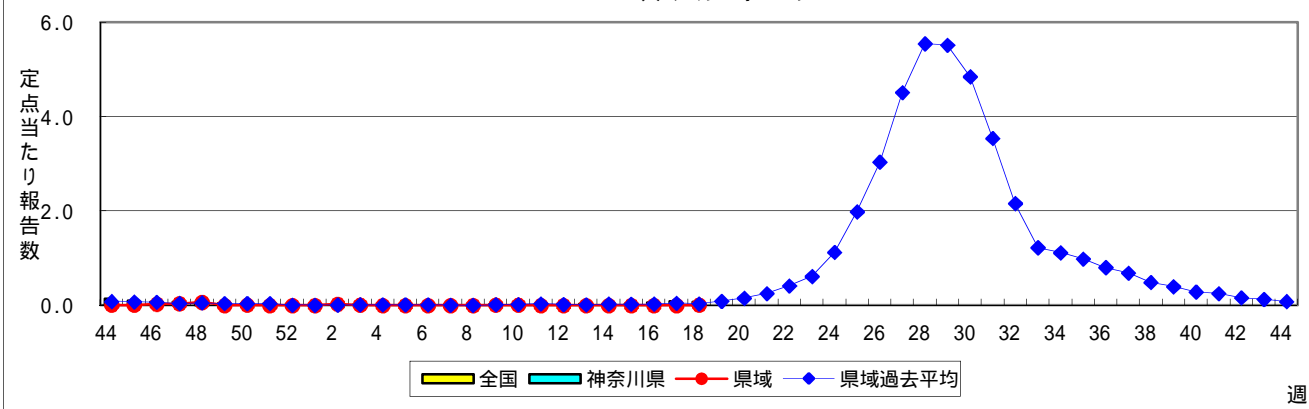
突発性発しん



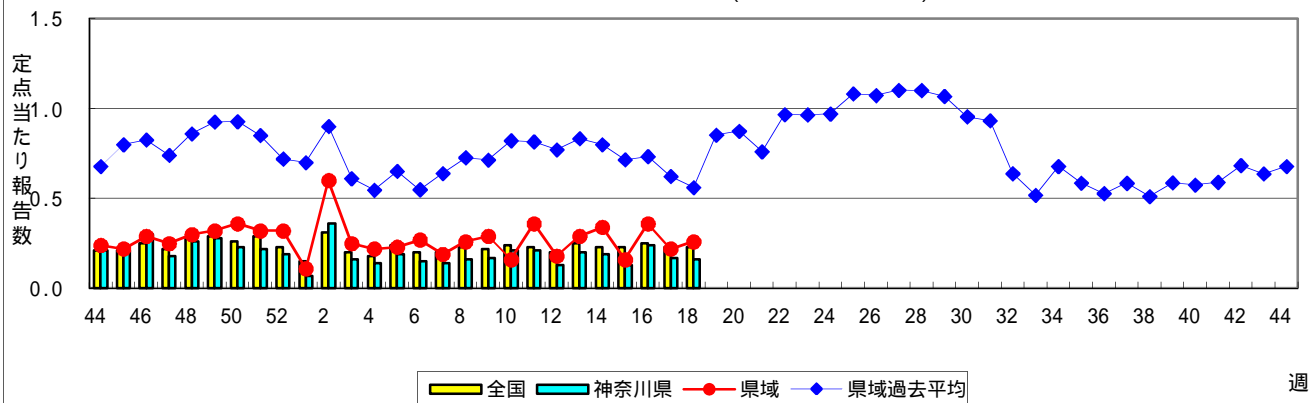
百日咳



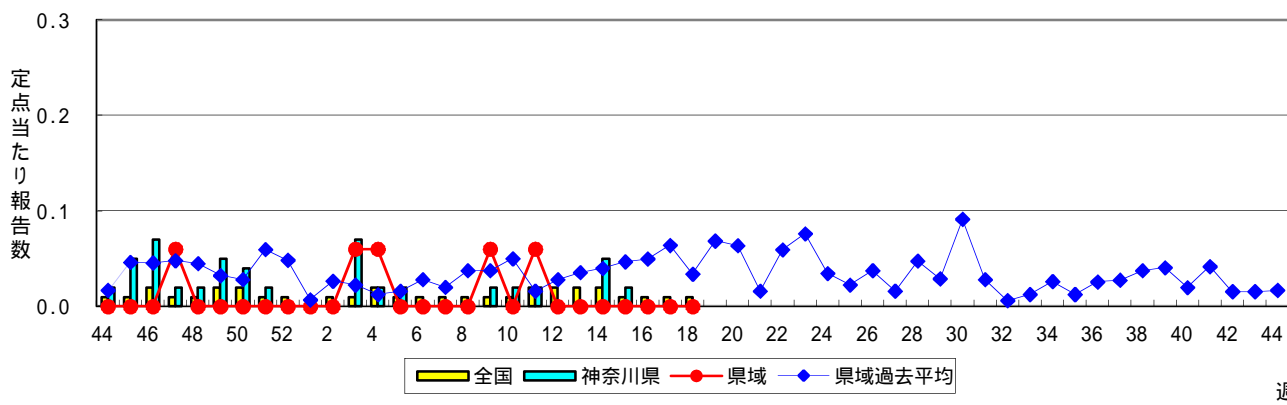
ヘルパンギーナ



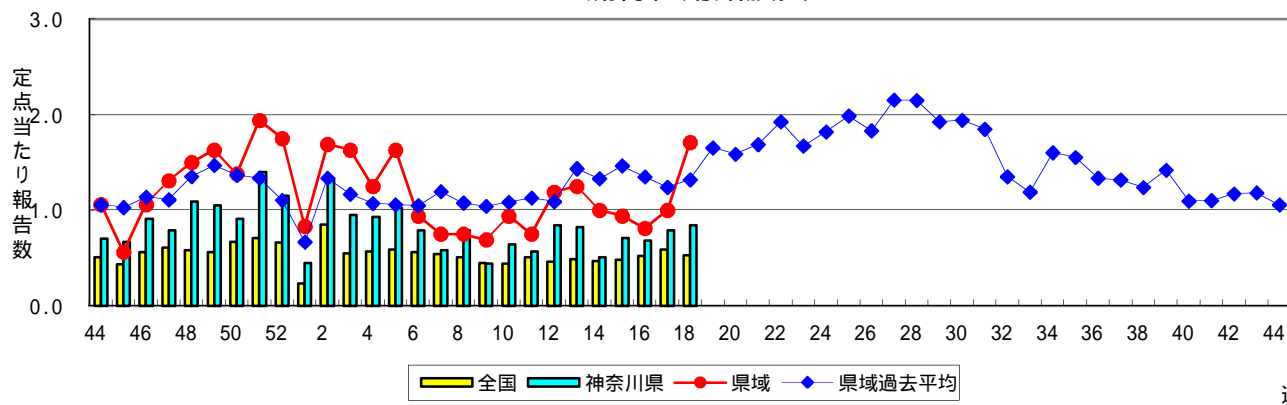
流行性耳下腺炎(おたふくかぜ)



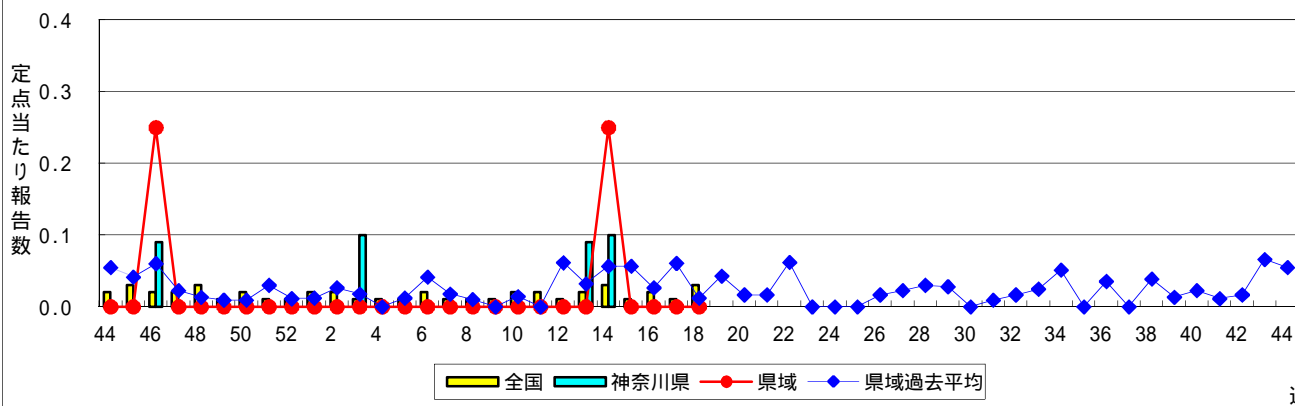
急性出血性結膜炎



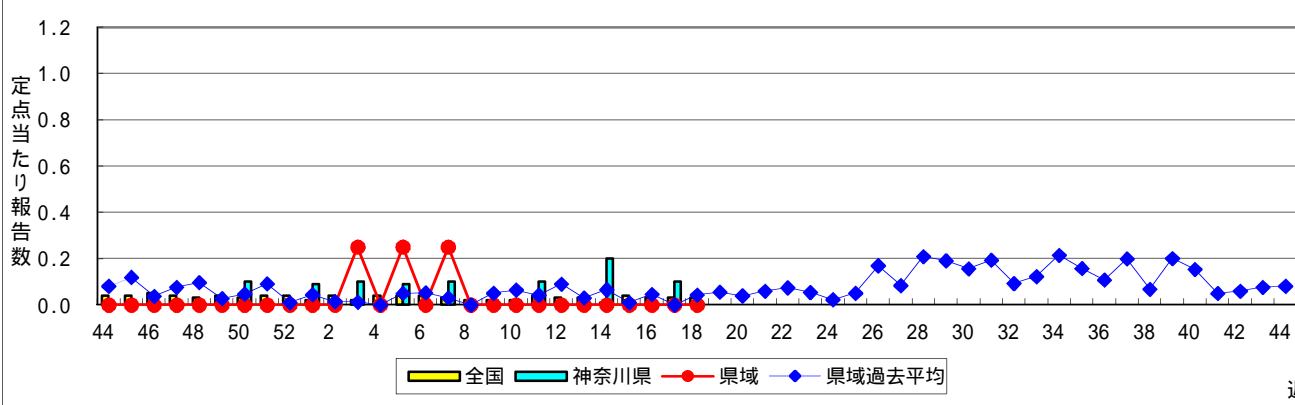
流行性角結膜炎



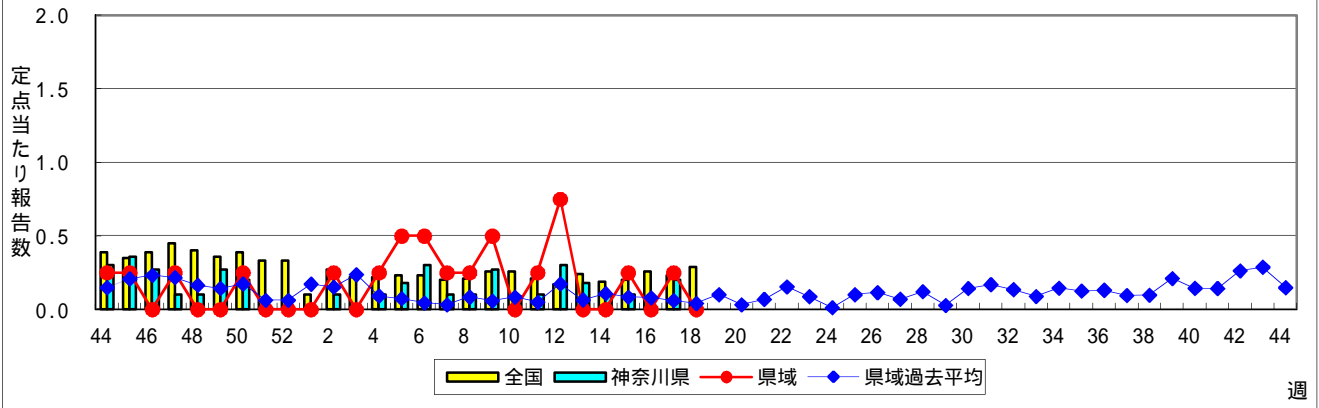
細菌性髄膜炎



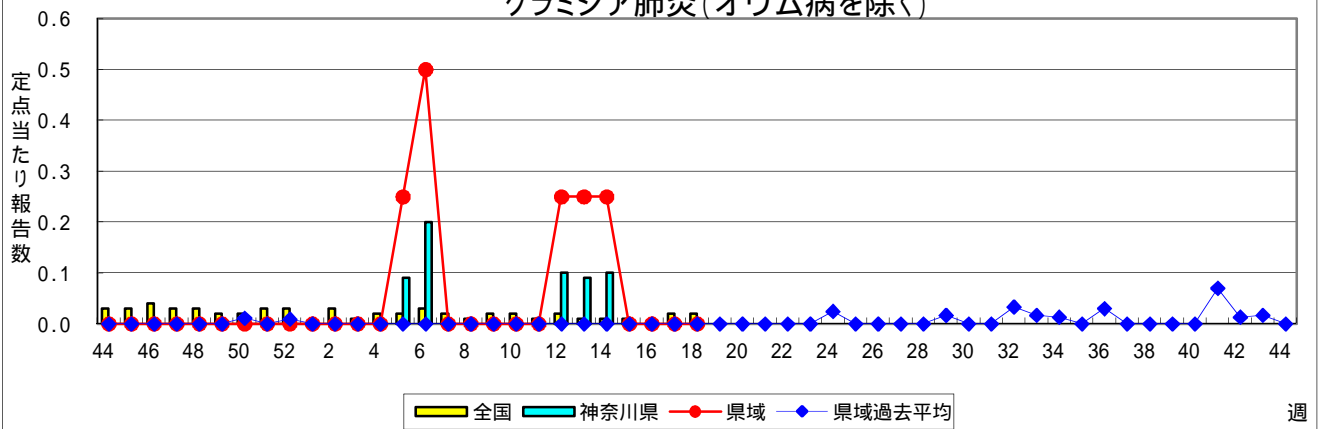
無菌性髄膜炎



マイコプラズマ肺炎



クラミジア肺炎(オウム病を除く)



感染性胃腸炎(ロタウイルス)

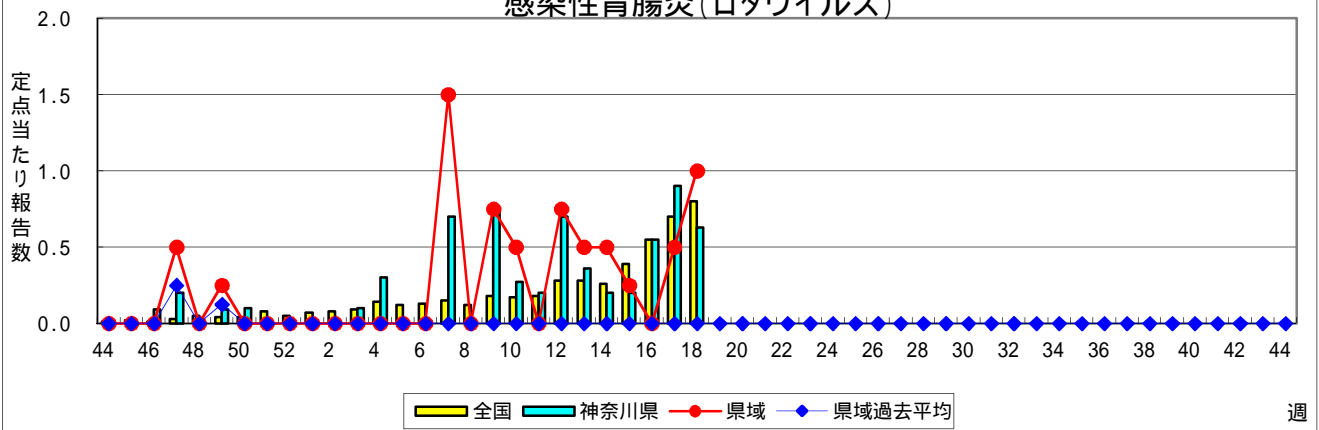


表1 報告数・定点当たり報告数 疾病、政令市・保健所別 (その1)

2014年18週(04月28日～05月04日)

神奈川県	インフルエンザ (高病原性鳥インフルエンザ を除く)		RSウイルス感染症		咽頭結膜熱		A群溶血性レンサ球菌咽頭炎		感染性胃腸炎	
	報告数	定点当たり	報告数	定点当たり	報告数	定点当たり	報告数	定点当たり	報告数	定点当たり
全県	214	0.75	9	0.05	42	0.23	226	1.23	1,036	5.63
横浜市	77	0.71	3	0.04	10	0.14	74	1.03	314	4.36
川崎市	47	0.92	-	-	16	0.48	52	1.58	276	8.36
相模原市	18	1.38	-	-	-	-	22	3.14	47	6.71
県域 (横浜市、川崎市、相模原市を除く)	72	0.63	6	0.08	16	0.22	78	1.08	399	5.54
横須賀市	10	0.71	-	-	1	0.11	7	0.78	29	3.22
藤沢市	5	0.36	-	-	3	0.33	13	1.44	71	7.89
平塚	8	0.80	-	-	2	0.33	5	0.83	18	3.00
平塚 秦野センター	18	1.80	-	-	1	0.17	11	1.83	24	4.00
鎌倉	6	0.67	2	0.33	-	-	2	0.33	37	6.17
鎌倉 三崎センター	1	0.33	-	-	-	-	-	-	1	0.50
小田原	10	1.00	-	-	-	-	4	0.67	34	5.67
小田原 足柄上センター	-	-	-	-	2	0.67	1	0.33	10	3.33
厚木	7	0.41	4	0.36	2	0.18	24	2.18	108	9.82
厚木 大和センター	3	0.27	-	-	4	0.57	6	0.86	43	6.14
茅ヶ崎	4	0.36	-	-	1	0.14	5	0.71	24	3.43

神奈川県	水痘		手足口病		伝染性紅斑		突発性発しん		百日咳	
	報告数	定点当たり	報告数	定点当たり	報告数	定点当たり	報告数	定点当たり	報告数	定点当たり
全県	202	1.10	10	0.05	81	0.44	113	0.61	-	-
横浜市	60	0.83	3	0.04	53	0.74	46	0.64	-	-
川崎市	28	0.85	3	0.09	22	0.67	26	0.79	-	-
相模原市	13	1.86	1	0.14	-	-	3	0.43	-	-
県域 (横浜市、川崎市、相模原市を除く)	101	1.40	3	0.04	6	0.08	38	0.53	-	-
横須賀市	19	2.11	-	-	1	0.11	5	0.56	-	-
藤沢市	7	0.78	2	0.22	-	-	6	0.67	-	-
平塚	18	3.00	-	-	-	-	3	0.50	-	-
平塚 秦野センター	3	0.50	-	-	1	0.17	3	0.50	-	-
鎌倉	8	1.33	-	-	-	-	1	0.17	-	-
鎌倉 三崎センター	1	0.50	-	-	-	-	1	0.50	-	-
小田原	9	1.50	-	-	1	0.17	3	0.50	-	-
小田原 足柄上センター	-	-	-	-	-	-	-	-	-	-
厚木	26	2.36	1	0.09	-	-	8	0.73	-	-
厚木 大和センター	1	0.14	-	-	1	0.14	5	0.71	-	-
茅ヶ崎	9	1.29	-	-	2	0.29	3	0.43	-	-

神奈川県	ヘルパンギーナ		流行性耳下腺炎		急性出血性結膜炎		流行性角結膜炎		細菌性髄膜炎	
	報告数	定点当たり	報告数	定点当たり	報告数	定点当たり	報告数	定点当たり	報告数	定点当たり
全県	4	0.02	29	0.16	-	-	31	0.84	-	-
横浜市	3	0.04	5	0.07	-	-	5	0.36	-	-
川崎市	-	-	4	0.12	-	-	2	0.29	-	-
相模原市	-	-	1	0.14	-	-	-	-	-	-
県域 (横浜市、川崎市、相模原市を除く)	1	0.01	19	0.26	-	-	24	1.71	-	-
横須賀市	-	-	8	0.89	-	-	5	2.50	-	-
藤沢市	1	0.11	1	0.11	-	-	4	2.00	-	-
平塚	-	-	-	-	-	-	2	1.00	-	-
平塚 秦野センター	-	-	3	0.50	-	-	-	-
鎌倉	-	-	1	0.17	-	-	-	-
鎌倉 三崎センター	-	-	2	1.00
小田原	-	-	1	0.17	-	-	-	-
小田原 足柄上センター	-	-	-	-
厚木	-	-	3	0.27	-	-	13	4.33	-	-
厚木 大和センター	-	-	-	-	-	-	-	-
茅ヶ崎	-	-	-	-

表2 報告数・定点当たり報告数、疾病・年齢階級別
(全県及び横浜市・川崎市・相模原市を除く県域) (その1)

2014年18週(04月28日~05月04日)

*表2は、各保健福祉事務所からの最新の報告をもとに作成しているため、国の還元データである表1および表3の数値と一致しないことがあります。

インフルエンザ定点		項目	合計	~5か月	~11か月	1歳	2	3	4	5	6	7	8
インフルエンザ (高病原性鳥インフルエンザを除く)	全国	報告数	12,155	19	122	390	341	519	584	687	697	767	715
		定点当たり	2.52	0.00	0.03	0.08	0.07	0.11	0.12	0.14	0.14	0.16	0.15
	全県	報告数	214	2	2	6	5	6	5	14	10	10	6
		定点当たり	0.75	0.01	0.01	0.02	0.02	0.02	0.02	0.05	0.03	0.03	0.02
	県域	報告数	72	-	-	3	2	4	1	3	4	6	1
		定点当たり	0.63	-	-	0.03	0.02	0.04	0.01	0.03	0.04	0.05	0.01

小児科定点		項目	合計	~5か月	~11か月	1歳	2	3	4	5	6	7	8
RSウイルス 感染症	全国	報告数	353	75	108	93	32	25	10	1	2	1	1
		定点当たり	0.11	0.02	0.03	0.03	0.01	0.01	0.00	0.00	0.00	0.00	0.00
	全県	報告数	9	1	3	2	2	1	-	-	-	-	-
		定点当たり	0.05	0.01	0.02	0.01	0.01	0.01	-	-	-	-	-
	県域	報告数	6	1	1	2	1	1	-	-	-	-	-
		定点当たり	0.08	0.01	0.01	0.03	0.01	0.01	-	-	-	-	-
咽頭結膜熱	全国	報告数	1,504	5	171	455	229	239	148	110	47	22	22
		定点当たり	0.49	0.00	0.06	0.15	0.07	0.08	0.05	0.04	0.02	0.01	0.01
	全県	報告数	42	-	5	18	3	6	3	4	-	1	-
		定点当たり	0.23	-	0.03	0.10	0.02	0.03	0.02	0.02	-	0.01	-
	県域	報告数	16	-	-	3	2	5	2	2	-	-	-
		定点当たり	0.22	-	-	0.04	0.03	0.07	0.03	0.03	-	-	-
A群溶血性レンサ球菌咽頭炎	全国	報告数	6,044	5	35	175	332	615	824	904	764	692	499
		定点当たり	1.95	0.00	0.01	0.06	0.11	0.20	0.27	0.29	0.25	0.22	0.16
	全県	報告数	226	-	5	2	9	22	31	32	30	25	19
		定点当たり	1.23	-	0.03	0.01	0.05	0.12	0.17	0.17	0.16	0.14	0.10
	県域	報告数	78	-	-	-	6	8	11	12	8	4	6
		定点当たり	1.08	-	-	-	0.08	0.11	0.15	0.17	0.11	0.06	0.08
感染性胃腸炎	全国	報告数	22,342	230	1,460	3,151	2,479	2,560	2,261	2,030	1,393	1,215	1,041
		定点当たり	7.21	0.07	0.47	1.02	0.80	0.83	0.73	0.66	0.45	0.39	0.34
	全県	報告数	1,036	9	69	120	107	140	94	94	82	57	45
		定点当たり	5.63	0.05	0.38	0.65	0.58	0.76	0.51	0.51	0.45	0.31	0.24
	県域	報告数	399	3	21	32	38	53	37	41	35	25	24
		定点当たり	5.54	0.04	0.29	0.44	0.53	0.74	0.51	0.57	0.49	0.35	0.33
水痘	全国	報告数	3,224	41	179	464	551	618	471	394	198	133	67
		定点当たり	1.04	0.01	0.06	0.15	0.18	0.20	0.15	0.13	0.06	0.04	0.02
	全県	報告数	202	2	6	17	24	32	22	29	29	22	13
		定点当たり	1.10	0.01	0.03	0.09	0.13	0.17	0.12	0.16	0.16	0.12	0.07
	県域	報告数	101	1	3	6	10	17	10	13	21	6	11
		定点当たり	1.40	0.01	0.04	0.08	0.14	0.24	0.14	0.18	0.29	0.08	0.15

インフルエンザ定点		項目	9	10-14	15-19	20-29	30-39	40-49	50-59	60-69	70-79	80歳以上
インフルエンザ (高病原性鳥インフルエンザを除く)	全国	報告数	602	2,274	1,008	553	863	797	490	349	205	173
		定点当たり	0.12	0.47	0.21	0.11	0.18	0.16	0.10	0.07	0.04	0.04
	全県	報告数	10	39	19	16	21	22	9	4	5	3
		定点当たり	0.03	0.14	0.07	0.06	0.07	0.08	0.03	0.01	0.02	0.01
	県域	報告数	5	19	8	2	4	4	2	1	2	1
		定点当たり	0.04	0.17	0.07	0.02	0.04	0.04	0.02	0.01	0.02	0.01

小児科定点		項目	9	10-14	15-19	20歳以上
RSウイルス 感染症	全国	報告数	1	3	-	1
		定点当たり	0.00	0.00	-	0.00
	全県	報告数	-	-	-	-
		定点当たり	-	-	-	-
	県域	報告数	-	-	-	-
		定点当たり	-	-	-	-
咽頭結膜熱	全国	報告数	18	23	1	14
		定点当たり	0.01	0.01	0.00	0.00
	全県	報告数	-	1	-	1
		定点当たり	-	0.01	-	0.01
	県域	報告数	-	1	-	1
		定点当たり	-	0.01	-	0.01
A群溶血性レンサ球菌咽頭炎	全国	報告数	340	599	30	230
		定点当たり	0.11	0.19	0.01	0.07
	全県	報告数	16	22	1	12
		定点当たり	0.09	0.12	0.01	0.07
	県域	報告数	7	11	-	5
		定点当たり	0.10	0.15	-	0.07
感染性胃腸炎	全国	報告数	748	1,824	315	1,635
		定点当たり	0.24	0.59	0.10	0.53
	全県	報告数	35	73	13	98
		定点当たり	0.19	0.40	0.07	0.53
	県域	報告数	17	31	6	36
		定点当たり	0.24	0.43	0.08	0.50
水痘	全国	報告数	39	60	3	6
		定点当たり	0.01	0.02	0.00	0.00
	全県	報告数	3	3	-	-
		定点当たり	0.02	0.02	-	-
	県域	報告数	1	2	-	-
		定点当たり	0.01	0.03	-	-

表2 報告数・定点当たり報告数、疾病・年齢階級別
(全県及び横浜市・川崎市・相模原市を除く県域) (その2)

2014年18週(04月28日～05月04日)

*表2は、各保健福祉事務所からの最新の報告をもとに作成しているため、国の還元データである表1および表3の数値と一致しないことがあります。

小児科定点	項目	合計	～5か月	～11か月	1歳	
手足口病	全国	報告数	502	3	30	160
		定点当たり	0.16	0.00	0.01	0.05
	全県	報告数	10	-	1	6
		定点当たり	0.05	-	0.01	0.03
	県域	報告数	3	-	-	1
		定点当たり	0.04	-	-	0.01
伝染性紅斑	全国	報告数	450	-	14	24
		定点当たり	0.15	-	0.00	0.01
	全県	報告数	81	-	-	3
		定点当たり	0.44	-	-	0.02
	県域	報告数	6	-	-	-
		定点当たり	0.08	-	-	-
突発性発しん	全国	報告数	1,666	26	723	781
		定点当たり	0.54	0.01	0.23	0.25
	全県	報告数	113	1	44	53
		定点当たり	0.61	0.01	0.24	0.29
	県域	報告数	38	1	11	20
		定点当たり	0.53	0.01	0.15	0.28
百日咳	全国	報告数	40	3	2	3
		定点当たり	0.01	0.00	0.00	0.00
	全県	報告数	-	-	-	-
		定点当たり	-	-	-	-
	県域	報告数	-	-	-	-
		定点当たり	-	-	-	-
ヘルパンギーナ	全国	報告数	221	3	22	86
		定点当たり	0.07	0.00	0.01	0.03
	全県	報告数	4	-	-	1
		定点当たり	0.02	-	-	0.01
	県域	報告数	1	-	-	1
		定点当たり	0.01	-	-	0.01
流行性耳下腺炎	全国	報告数	718	-	3	18
		定点当たり	0.23	-	0.00	0.01
	全県	報告数	29	-	-	3
		定点当たり	0.16	-	-	0.02
	県域	報告数	19	-	-	3
		定点当たり	0.26	-	-	0.04

小児科定点	項目	2	3	4	5	6	7	8	9	10-14	15-19	20歳以上	
手足口病	全国	報告数	127	82	47	25	7	9	4	-	5	-	3
		定点当たり	0.04	0.03	0.02	0.01	0.00	0.00	0.00	-	0.00	-	0.00
	全県	報告数	1	-	1	-	-	-	1	-	-	-	-
		定点当たり	0.01	-	0.01	-	-	-	0.01	-	-	-	-
	県域	報告数	-	-	1	-	-	-	1	-	-	-	-
		定点当たり	-	-	0.01	-	-	-	0.01	-	-	-	-
伝染性紅斑	全国	報告数	24	60	83	80	41	43	37	19	20	-	5
		定点当たり	0.01	0.02	0.03	0.03	0.01	0.01	0.01	0.01	0.01	-	0.00
	全県	報告数	5	9	15	20	9	8	4	-	-	-	-
		定点当たり	0.03	0.05	0.08	0.11	0.05	0.04	0.02	-	-	-	-
	県域	報告数	-	2	1	2	-	-	1	-	-	-	-
		定点当たり	-	0.03	0.01	0.03	-	-	0.01	-	-	-	-
突発性発しん	全国	報告数	100	25	6	3	1	-	-	1	-	-	
		定点当たり	0.03	0.01	0.00	0.00	0.00	-	-	0.00	-	-	-
	全県	報告数	12	1	1	1	-	-	-	-	-	-	-
		定点当たり	0.07	0.01	0.01	0.01	-	-	-	-	-	-	-
	県域	報告数	4	1	-	1	-	-	-	-	-	-	-
		定点当たり	0.06	0.01	-	0.01	-	-	-	-	-	-	-
百日咳	全国	報告数	1	-	3	2	2	1	4	4	4	2	9
		定点当たり	0.00	-	0.00	0.00	0.00	0.00	0.00	0.00	0.00	0.00	0.00
	全県	報告数	-	-	-	-	-	-	-	-	-	-	-
		定点当たり	-	-	-	-	-	-	-	-	-	-	-
	県域	報告数	-	-	-	-	-	-	-	-	-	-	-
		定点当たり	-	-	-	-	-	-	-	-	-	-	-
ヘルパンギーナ	全国	報告数	45	21	22	8	5	-	-	3	3	-	3
		定点当たり	0.01	0.01	0.01	0.00	0.00	-	-	0.00	0.00	-	0.00
	全県	報告数	-	2	1	-	-	-	-	-	-	-	-
		定点当たり	-	0.01	0.01	-	-	-	-	-	-	-	-
	県域	報告数	-	-	-	-	-	-	-	-	-	-	-
		定点当たり	-	-	-	-	-	-	-	-	-	-	-
流行性耳下腺炎	全国	報告数	59	111	117	117	82	72	53	25	48	1	12
		定点当たり	0.02	0.04	0.04	0.04	0.03	0.02	0.02	0.01	0.02	0.00	0.00
	全県	報告数	-	2	2	2	6	5	4	2	3	-	-
		定点当たり	-	0.01	0.01	0.01	0.03	0.03	0.02	0.01	0.02	-	-
	県域	報告数	-	1	1	1	2	4	3	1	3	-	-
		定点当たり	-	0.01	0.01	0.01	0.03	0.06	0.04	0.01	0.04	-	-

表2 報告数・定点当たり報告数、疾病・年齢階級別
(全県及び横浜市・川崎市・相模原市を除く県域) (その3)

2014年18週(04月28日~05月04日)

*表2は、各保健福祉事務所からの最新の報告をもとに作成しているため、国の還元データである表1および表3の数値と一致しないことがあります。

眼科定点		項目	合計	~5か月	~11か月	1歳	2	3	4	5	6	7	8
急性出血性結膜炎	全国	報告数	7	-	-	-	-	-	1	-	-	-	-
		定点当たり	0.01	-	-	-	-	-	0.00	-	-	-	-
	県域	報告数	-	-	-	-	-	-	-	-	-	-	-
流行性角結膜炎	全国	報告数	349	-	2	9	5	12	9	6	6	3	3
		定点当たり	0.53	-	0.00	0.01	0.01	0.02	0.01	0.01	0.01	0.00	0.00
	県域	報告数	24	-	-	2	-	1	1	1	-	-	-
急性出血性結膜炎	全国	報告数	31	-	-	2	-	1	1	1	-	-	1
		定点当たり	0.84	-	-	0.05	-	0.03	0.03	0.03	-	-	0.03
	県域	報告数	24	-	-	2	-	1	1	1	-	-	-
急性出血性結膜炎	全国	報告数	1.71	-	-	0.14	-	0.07	0.07	0.07	-	-	-
		定点当たり	-	-	-	-	-	-	-	-	-	-	-
	県域	報告数	-	-	-	-	-	-	-	-	-	-	-

基幹定点(週報)		項目	合計	0歳	1-4	5-9	10-14	15-19	20-24	25-29	30-34	35-39	40-44
細菌性髄膜炎	全国	報告数	15	2	3	2	-	-	-	-	1	1	-
		定点当たり	0.03	0.00	0.01	0.00	-	-	-	-	0.00	0.00	-
	県域	報告数	-	-	-	-	-	-	-	-	-	-	-
無菌性髄膜炎	全国	報告数	12	1	1	-	2	-	-	1	3	1	1
		定点当たり	0.03	0.00	0.00	-	0.00	-	-	0.00	0.01	0.00	0.00
	県域	報告数	-	-	-	-	-	-	-	-	-	-	-
マイコプラズマ肺炎	全国	報告数	138	1	50	26	11	3	3	4	6	3	4
		定点当たり	0.29	0.00	0.11	0.06	0.02	0.01	0.01	0.01	0.01	0.01	0.01
	県域	報告数	-	-	-	-	-	-	-	-	-	-	-
クラミジア肺炎(オウム病を除く)	全国	報告数	11	-	4	-	1	-	-	-	1	-	-
		定点当たり	0.02	-	0.01	-	0.00	-	-	-	0.00	-	-
	県域	報告数	-	-	-	-	-	-	-	-	-	-	-
感染性胃腸炎(ロタウイルス)	全国	報告数	375	45	257	56	7	1	1	1	1	1	-
		定点当たり	0.80	0.10	0.55	0.12	0.01	0.00	0.00	0.00	0.00	0.00	0.00
	県域	報告数	5	-	2	2	1	-	-	-	-	-	-
感染性胃腸炎(ロタウイルス)	全国	報告数	0.63	-	0.25	0.25	0.13	-	-	-	-	-	-
		定点当たり	-	-	-	-	-	-	-	-	-	-	-
	県域	報告数	4	-	2	1	1	-	-	-	-	-	-
感染性胃腸炎(ロタウイルス)	全国	報告数	1.00	-	0.50	0.25	0.25	-	-	-	-	-	-
		定点当たり	-	-	-	-	-	-	-	-	-	-	-
	県域	報告数	-	-	-	-	-	-	-	-	-	-	-

眼科定点		項目	9	10-14	15-19	20-29	30-39	40-49	50-59	60-69	70歳以上
急性出血性結膜炎	全国	報告数	-	-	1	1	2	1	1	-	-
		定点当たり	-	-	0.00	0.00	0.00	0.00	0.00	-	-
	県域	報告数	-	-	-	-	-	-	-	-	-
流行性角結膜炎	全国	報告数	2	8	15	45	86	45	28	39	26
		定点当たり	0.00	0.01	0.02	0.07	0.13	0.07	0.04	0.06	0.04
	県域	報告数	-	1	2	2	8	6	1	4	1
流行性角結膜炎	全国	報告数	-	0.03	0.05	0.05	0.22	0.16	0.03	0.11	0.03
		定点当たり	-	-	-	-	-	-	-	-	-
	県域	報告数	-	-	1	2	7	3	1	4	1
流行性角結膜炎	全国	報告数	-	-	0.07	0.14	0.50	0.21	0.07	0.29	0.07
		定点当たり	-	-	-	-	-	-	-	-	-
	県域	報告数	-	-	-	-	-	-	-	-	-

基幹定点(週報)		項目	45-49	50-54	55-59	60-64	65-69	70歳以上
細菌性髄膜炎	全国	報告数	-	-	-	2	-	4
		定点当たり	-	-	-	0.00	-	0.01
	県域	報告数	-	-	-	-	-	-
無菌性髄膜炎	全国	報告数	1	1	-	-	-	
		定点当たり	0.00	0.00	-	-	-	
	県域	報告数	-	-	-	-	-	
マイコプラズマ肺炎	全国	報告数	3	1	1	-	2	
		定点当たり	0.01	0.00	0.00	-	0.00	
	県域	報告数	-	-	-	-	-	
クラミジア肺炎(オウム病を除く)	全国	報告数	-	-	-	1	1	
		定点当たり	-	-	-	0.00	0.00	
	県域	報告数	-	-	-	-	-	
感染性胃腸炎(ロタウイルス)	全国	報告数	-	-	1	1	-	
		定点当たり	-	-	0.00	0.00	-	
	県域	報告数	-	-	-	-	3	
感染性胃腸炎(ロタウイルス)	全国	報告数	-	-	-	-	-	
		定点当たり	-	-	-	-	-	
	県域	報告数	-	-	-	-	-	
感染性胃腸炎(ロタウイルス)	全国	報告数	-	-	-	-	-	
		定点当たり	-	-	-	-	-	
	県域	報告数	-	-	-	-	-	

表3 5週前～今週の推移 (その1)
(全県及び横浜市・川崎市・相模原市を除く県域)

2014年18週(04月28日～05月04日)

疾病名	項目		5週前	4週前	3週前	2週前	1週前	今週
			13週	14週	15週	16週	17週	18週
			(03月24日 ～03月30 日)	(03月31日 ～04月06 日)	(04月07日 ～04月13 日)	(04月14日 ～04月20 日)	(04月21日 ～04月27 日)	(04月28日 ～05月04 日)
インフルエンザ (高病原性鳥インフル ガを除く)	全県	報告数	2,742	1,409	818	731	536	214
		定点当たり	8.16	4.24	2.48	2.22	1.68	0.75
	県域	報告数	888	384	205	180	147	72
		定点当たり	7.66	3.31	1.77	1.55	1.28	0.63
RSウイルス 感染症	全県	報告数	21	19	21	12	10	9
		定点当たり	0.10	0.09	0.10	0.06	0.05	0.05
	県域	報告数	8	6	11	6	8	6
		定点当たり	0.11	0.08	0.15	0.08	0.11	0.08
咽頭結膜熱	全県	報告数	34	15	28	43	26	42
		定点当たり	0.17	0.07	0.14	0.21	0.13	0.23
	県域	報告数	12	5	10	9	9	16
		定点当たり	0.16	0.07	0.14	0.12	0.13	0.22
A群溶血性レ ンサ球菌咽頭 炎	全県	報告数	217	187	223	310	342	226
		定点当たり	1.06	0.90	1.09	1.50	1.74	1.23
	県域	報告数	83	64	79	97	138	78
		定点当たり	1.14	0.88	1.08	1.33	1.92	1.08
感染性胃腸炎	全県	報告数	1,013	929	969	1,275	1,415	1,036
		定点当たり	4.97	4.49	4.73	6.19	7.18	5.63
	県域	報告数	350	313	319	401	541	399
		定点当たり	4.79	4.29	4.37	5.49	7.51	5.54
水痘	全県	報告数	241	225	222	178	185	202
		定点当たり	1.18	1.09	1.08	0.86	0.94	1.10
	県域	報告数	100	102	78	63	79	101
		定点当たり	1.37	1.40	1.07	0.86	1.10	1.40
手足口病	全県	報告数	6	4	7	9	6	10
		定点当たり	0.03	0.02	0.03	0.04	0.03	0.05
	県域	報告数	1	1	2	4	-	3
		定点当たり	0.01	0.01	0.03	0.05	-	0.04
伝染性紅斑	全県	報告数	54	65	77	80	78	81
		定点当たり	0.26	0.31	0.38	0.39	0.40	0.44
	県域	報告数	5	10	6	5	7	6
		定点当たり	0.07	0.14	0.08	0.07	0.10	0.08
突発性発しん	全県	報告数	99	124	127	129	124	113
		定点当たり	0.49	0.60	0.62	0.63	0.63	0.61
	県域	報告数	31	49	43	40	54	38
		定点当たり	0.42	0.67	0.59	0.55	0.75	0.53

表3 5週前～今週の推移 (その2)
(全県及び横浜市・川崎市・相模原市を除く県域)

2014年18週(04月28日～05月04日)

疾病名	項目		5週前	4週前	3週前	2週前	1週前	今週
			13週	14週	15週	16週	17週	18週
			(03月24日 ～03月30 日)	(03月31日 ～04月06 日)	(04月07日 ～04月13 日)	(04月14日 ～04月20 日)	(04月21日 ～04月27 日)	(04月28日 ～05月04 日)
百日咳	全県	報告数	-	-	-	2	2	-
		定点当たり	-	-	-	0.01	0.01	-
	県域	報告数	-	-	-	-	1	-
		定点当たり	-	-	-	-	0.01	-
ヘルパンギーナ	全県	報告数	-	1	-	1	2	4
		定点当たり	-	-	-	-	0.01	0.02
	県域	報告数	-	-	-	-	-	1
		定点当たり	-	-	-	-	-	0.01
流行性耳下腺炎	全県	報告数	41	39	26	50	33	29
		定点当たり	0.20	0.19	0.13	0.24	0.17	0.16
	県域	報告数	21	25	12	26	16	19
		定点当たり	0.29	0.34	0.16	0.36	0.22	0.26
急性出血性結膜炎	全県	報告数	-	2	1	-	-	-
		定点当たり	-	0.05	0.02	-	-	-
	県域	報告数	-	-	-	-	-	-
		定点当たり	-	-	-	-	-	-
流行性角結膜炎	全県	報告数	37	22	30	30	30	31
		定点当たり	0.82	0.51	0.71	0.68	0.79	0.84
	県域	報告数	20	16	15	13	14	24
		定点当たり	1.25	1.00	0.94	0.81	1.00	1.71
細菌性髄膜炎	全県	報告数	1	1	-	-	-	-
		定点当たり	0.09	0.10	-	-	-	-
	県域	報告数	-	1	-	-	-	-
		定点当たり	-	0.25	-	-	-	-
無菌性髄膜炎	全県	報告数	-	2	-	-	1	-
		定点当たり	-	0.20	-	-	0.10	-
	県域	報告数	-	-	-	-	-	-
		定点当たり	-	-	-	-	-	-
マイコプラズマ肺炎	全県	報告数	2	1	1	-	2	-
		定点当たり	0.18	0.10	0.10	-	0.20	-
	県域	報告数	-	-	1	-	1	-
		定点当たり	-	-	0.25	-	0.25	-
クラミジア肺炎 (オウム病を除く)	全県	報告数	1	1	-	-	-	-
		定点当たり	0.09	0.10	-	-	-	-
	県域	報告数	1	1	-	-	-	-
		定点当たり	0.25	0.25	-	-	-	-
感染性胃腸炎 (ロタウイルス)	全県	報告数	4	2	2	6	9	5
		定点当たり	0.36	0.20	0.20	0.55	0.90	0.63
	県域	報告数	2	2	1	-	2	4
		定点当たり	0.50	0.50	0.25	-	0.50	1.00