



# 神奈川県感染症発生情報（17週報）

（4月21日～4月27日）

<http://www.eiken.pref.kanagawa.jp/>



## 今週の注目感染症

～麻疹～

麻疹は発熱や全身の発疹が特徴の感染症で、毎年春から初夏にかけて報告数が増加します。今年は全国的に見ると、昨年の報告数を既に上回っています。

感染予防には予防接種が有効です。対象年齢のお子さんは、必ず接種しましょう。対象年齢外の方も、接種していない又は接種したか不明の場合は医療機関へ相談しましょう。

## 今週の全数把握対象疾患

（当該週の国による集計及び各保健福祉事務所からの報告をもとに期日を決めて集計しているため、集計数が前後することがあります。）

分類	対象疾患	内訳				神奈川県
		県域	横浜市	川崎市	相模原市	
二類	結核	3	21		2	26
四類	A型肝炎		1			1
	レジオネラ症	1		1		2
五類	アメーバ赤痢		4			4
	劇症型溶血性レンサ球菌感染症	1	1			2
	後天性免疫不全症候群		2			2
	侵襲性肺炎球菌感染症		2			2
	梅毒		2			2
	風しん		3			3
	麻疹		1			1

## 全数把握対象疾患情報

- ・結核26例：年齢群は20歳代2例、40歳代3例、50歳代6例、60歳代3例、70歳代3例、80歳代9例、病型は肺結核16例、肺結核及び粟粒結核1例、結核性胸膜炎2例、結核性リンパ節炎2例、結核性心膜炎1例、腸結核1例、無症状病原体保有者3例
- ・A型肝炎1例：年齢群は50歳代、推定感染地域は神奈川県
- ・レジオネラ症2例：年齢群は60歳代1例、90歳代1例、病型は肺炎型2例、推定感染地域は神奈川県1例、都道府県不明1例
- ・アメーバ赤痢4例：年齢群は30歳代1例、40歳代1例、50歳代2例、病型は腸管アメーバ症4例、推定感染経路は同性間性的接触2例、経口感染1例、その他1例、推定感染地域は都道府県不明4例
- ・劇症型溶血性レンサ球菌感染症2例：年齢群は70歳代1例、80歳代1例、感染地域は神奈川県1例、都道府県不明1例
- ・後天性免疫不全症候群2例：年齢群は20歳代1例、40歳代1例、病型は無症候性キャリア2例、推定感染経路は同性間性的接触2例、推定感染地域は日本国内2例
- ・侵襲性肺炎球菌感染症2例：年齢群は70歳代1例、80歳代1例、感染地域は神奈川県2例、ワクチン接種歴は接種あり1例、なし1例
- ・梅毒2例：年齢群は20歳代1例、40歳代1例、病型は早期顕症梅毒 期1例、無症状病原体保有者1例、推定感染経路は異性間性的接触1例、同性間性的接触1例、推定感染地域は神奈川県1例、都道府県不明1例
- ・風しん3例：年齢群は20歳代2例、50歳代1例、病型は検査診断例2例、臨床診断例1例、推定感染地域は神奈川県2例、都道府県不明1例、ワクチン接種歴は不明3例
- ・麻疹1例：年齢群は10歳未満、病型は臨床診断例、推定感染地域は都道府県不明、ワクチン接種歴は接種あり

## 今週の定点把握対象疾患

- ・A群溶血性レンサ球菌咽頭炎の定点当たり報告数が、平塚保健福祉事務所秦野センター管内（5.17）で多くなっています。
- ・感染性胃腸炎の定点当たり報告数が、厚木保健福祉事務所管内（14.36）で多くなっています。

## 神奈川県感染症情報センター

神奈川県衛生研究所 企画情報部 衛生情報課

TEL:0467-83-4400(代表)

FAX:0467-89-5211(企画情報部)

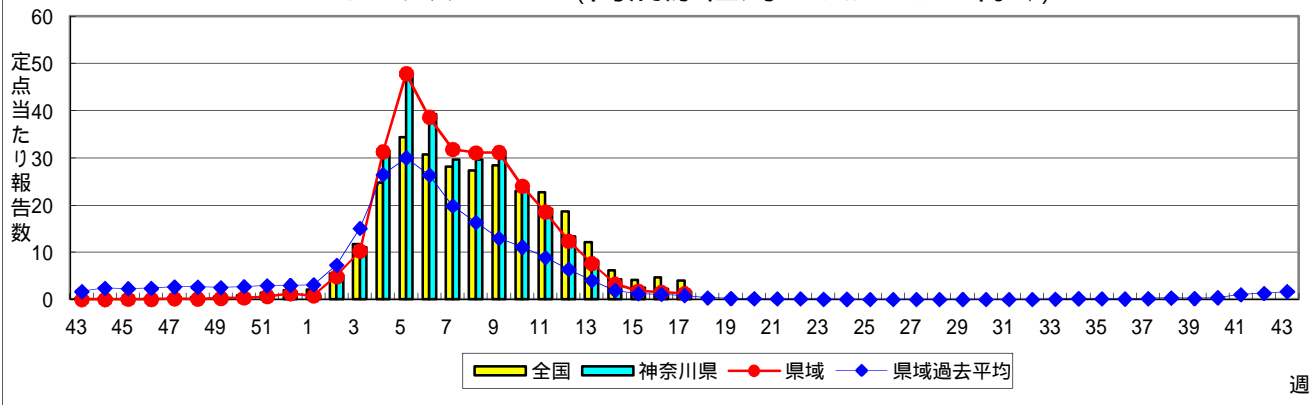
感染症発生動向調査事業は「感染症の予防及び感染症の患者に対する医療に関する法律」によって行われています。

\* 県域とは、神奈川県内の市町村のうち横浜市、川崎市、相模原市を除いた地域です。

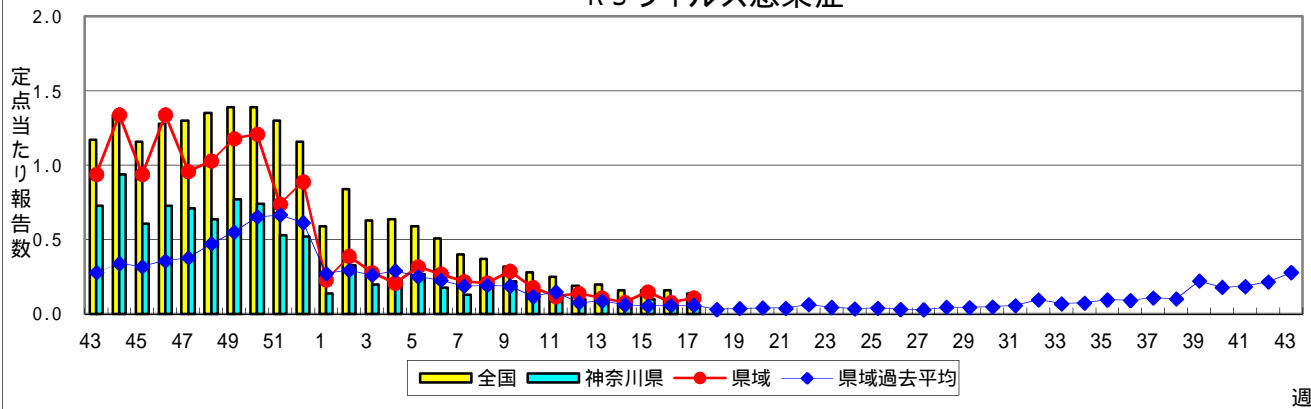
# 感染症発生動向調査:週報対象疾患の時系列グラフ

疾患名の括弧書きは、一般名称であり、正式名称ではありません。  
 神奈川県&県域(横浜市・川崎市・相模原市を除く)のデータです。

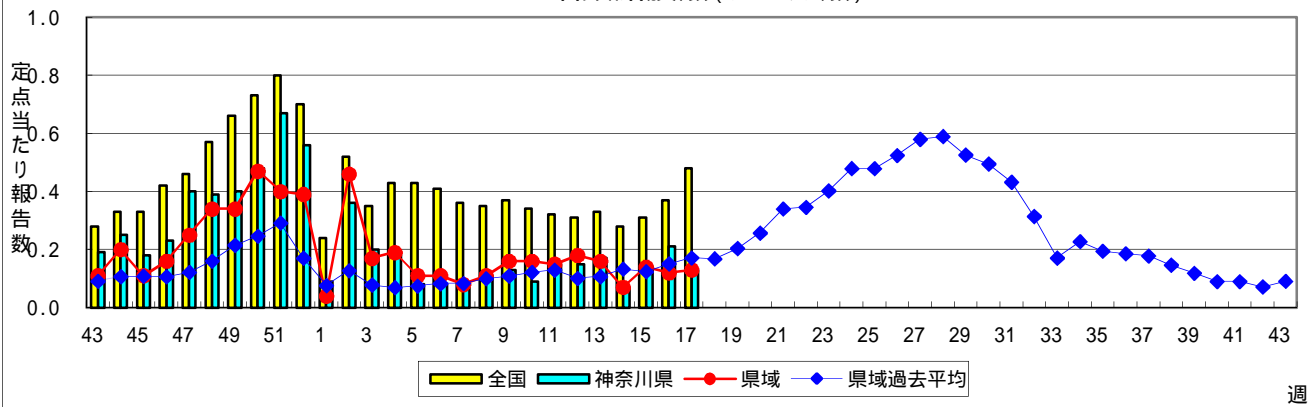
## インフルエンザ(高病原性鳥インフルエンザを除く)



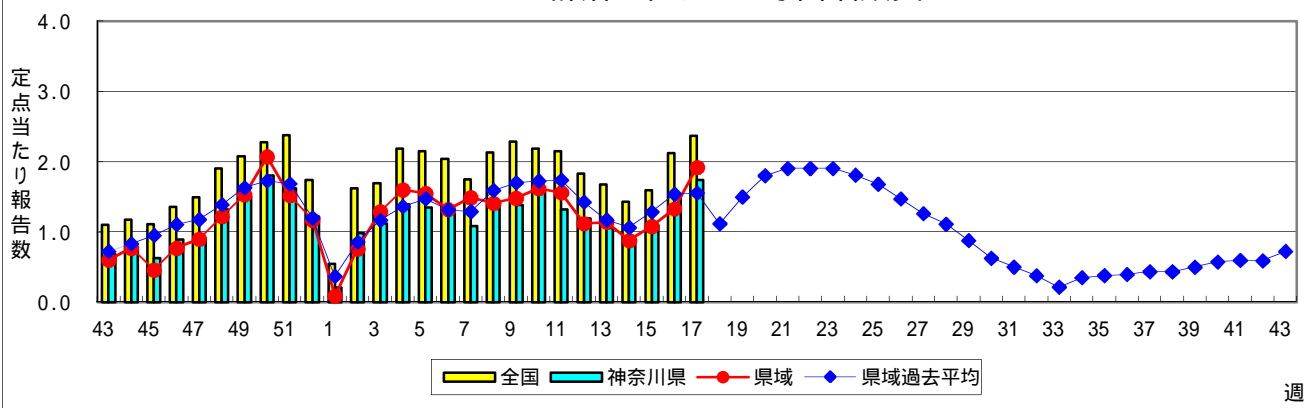
## RSウイルス感染症



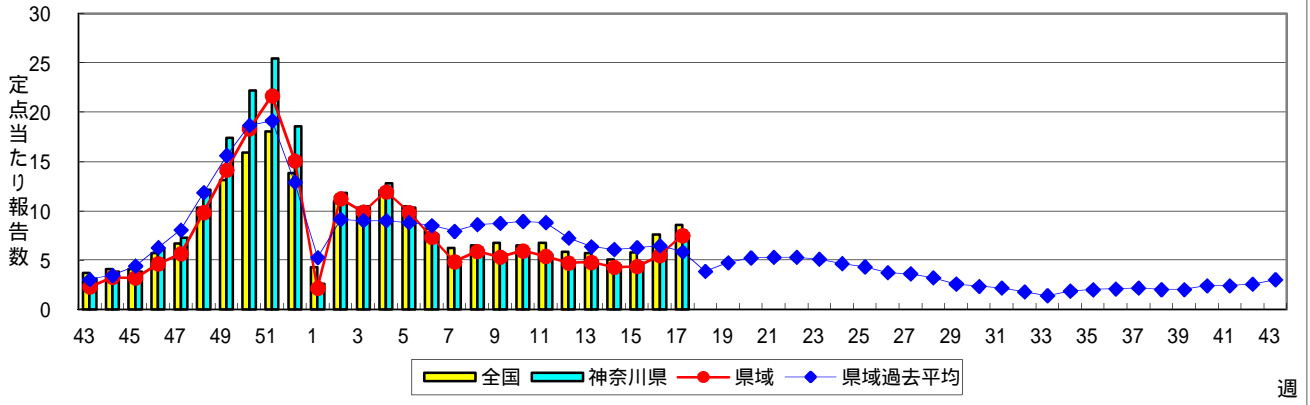
## 咽頭結膜熱(プール熱)



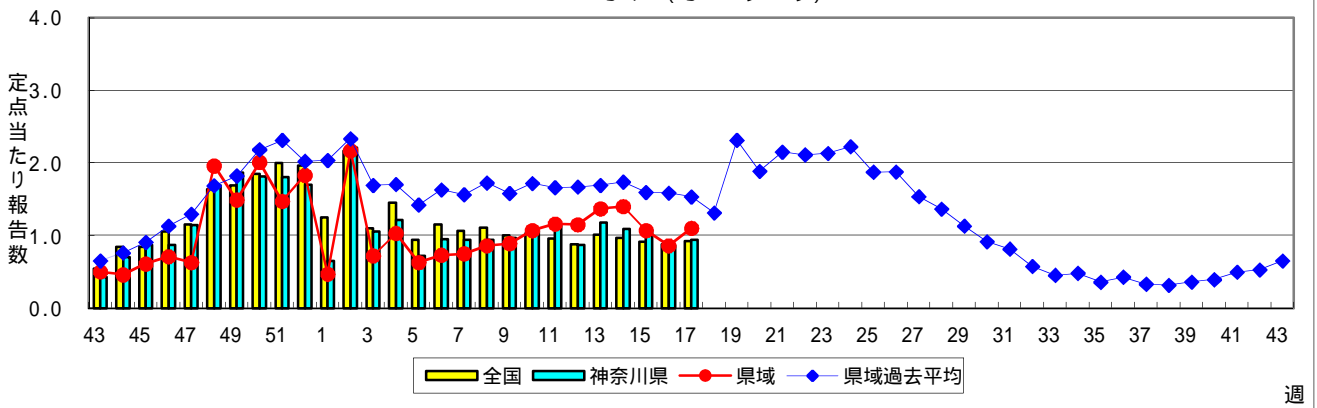
## A群溶血性レンサ球菌咽頭炎



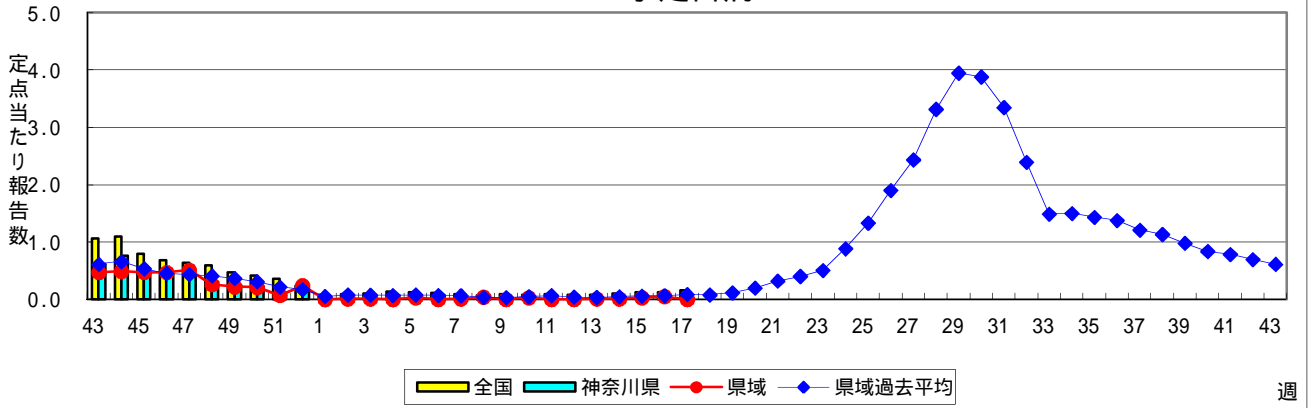
### 感染性胃腸炎



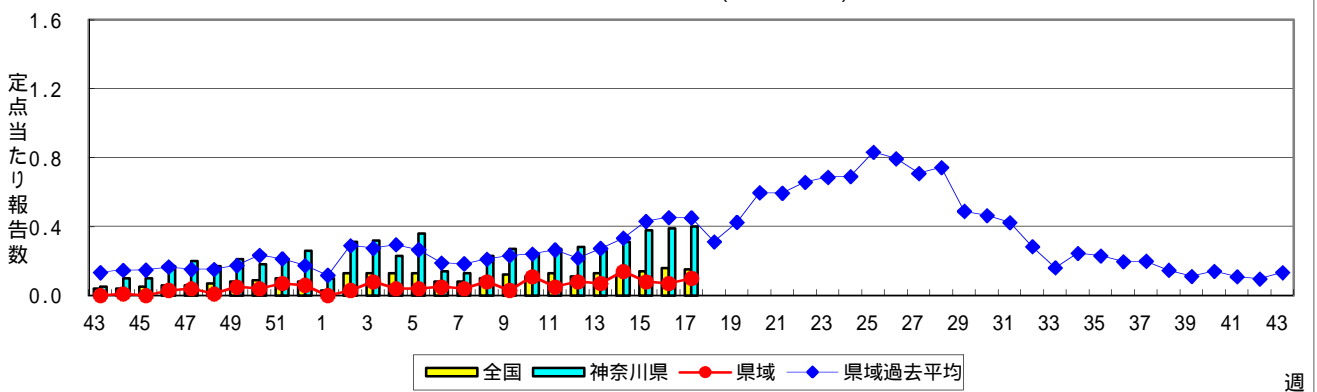
### 水痘(水ぼうそう)



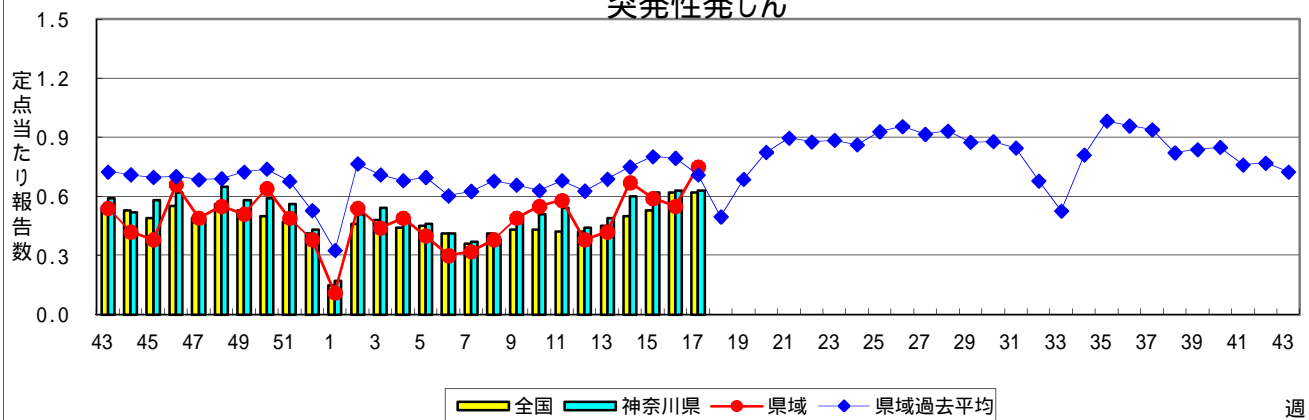
### 手足口病



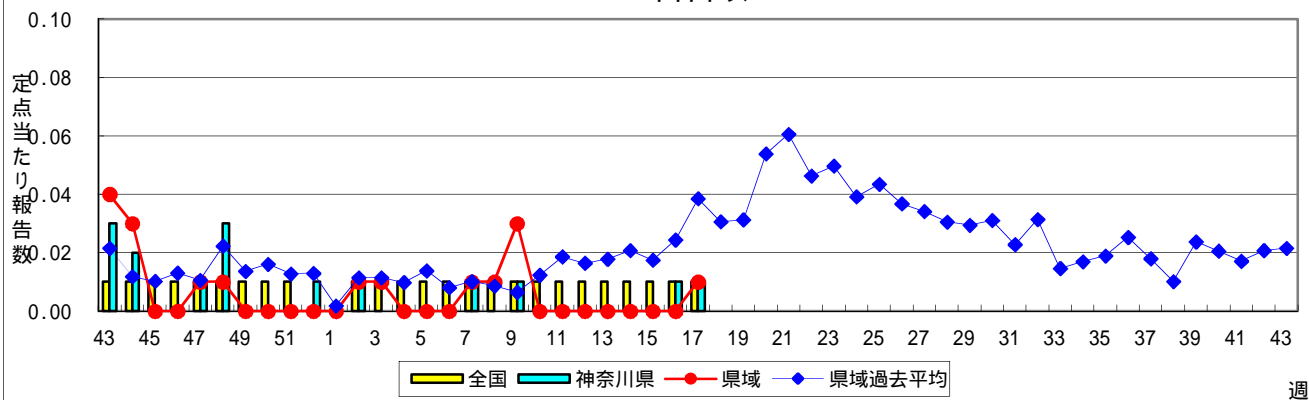
### 伝染性紅斑(リンゴ病)



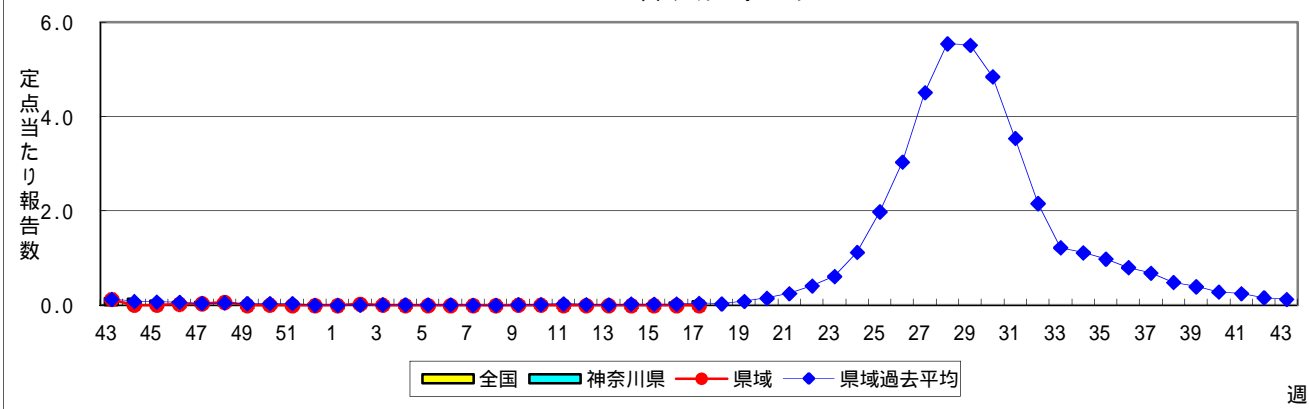
### 突発性発しん



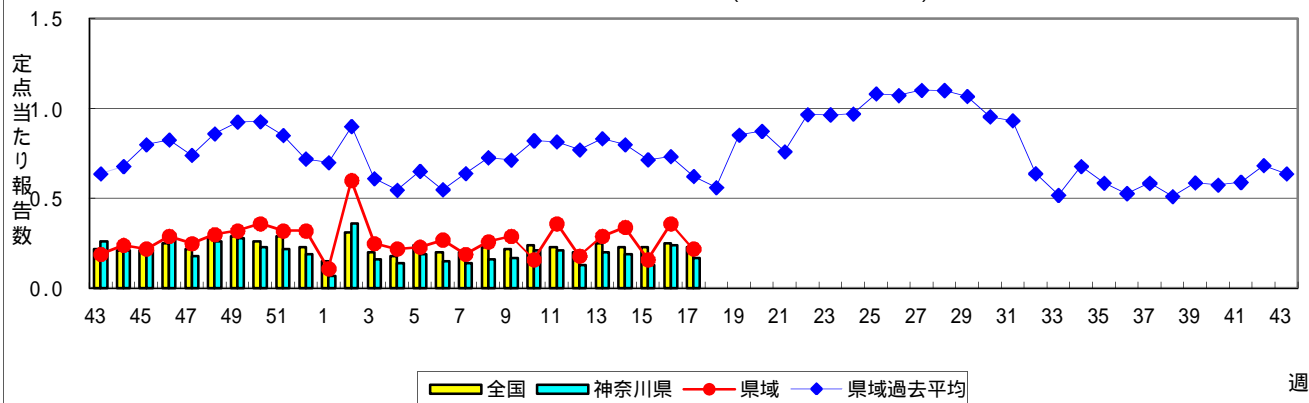
### 百日咳



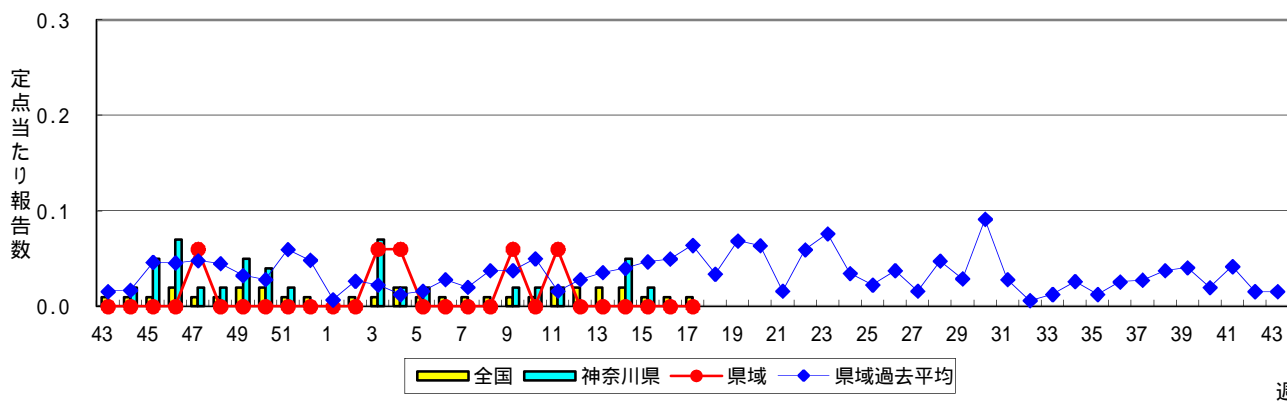
### ヘルパンギーナ



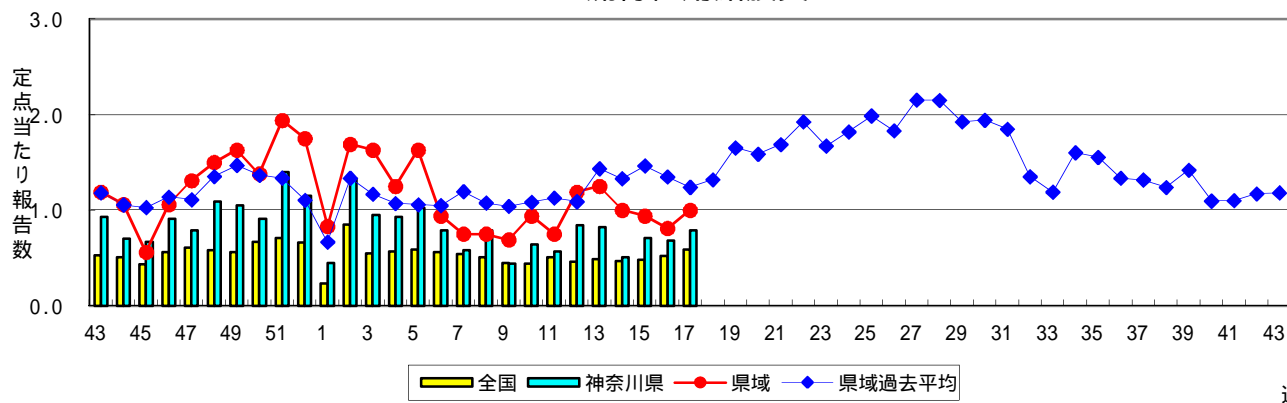
### 流行性耳下腺炎(おたふくかぜ)



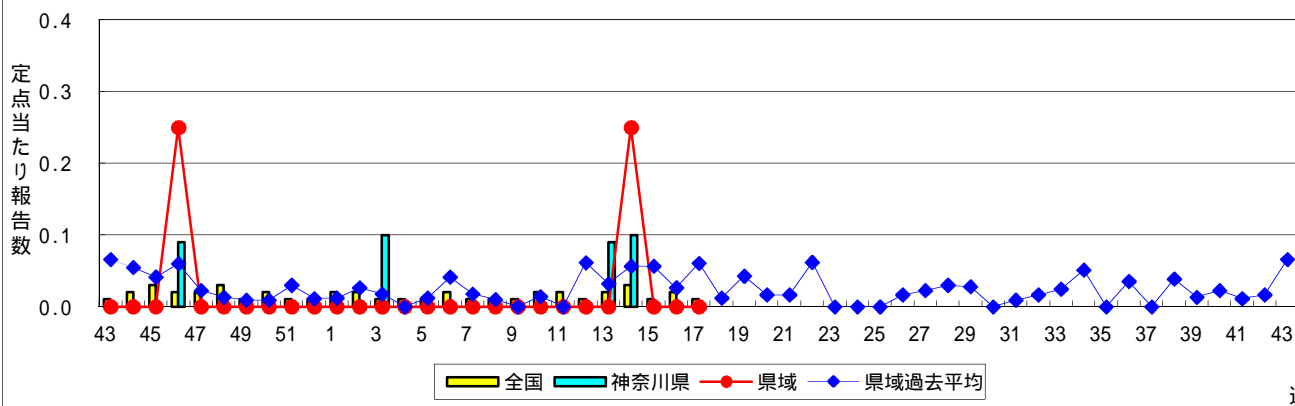
### 急性出血性結膜炎



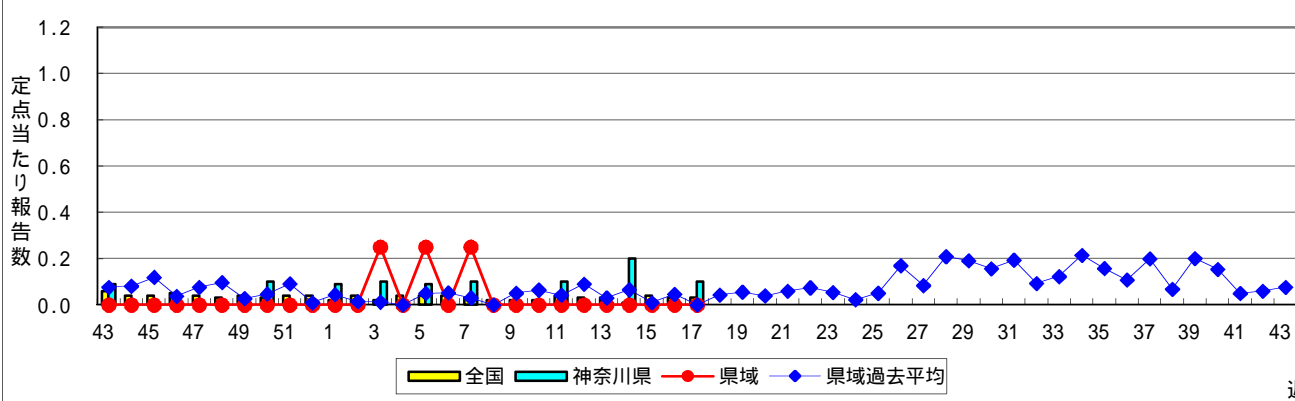
### 流行性角結膜炎



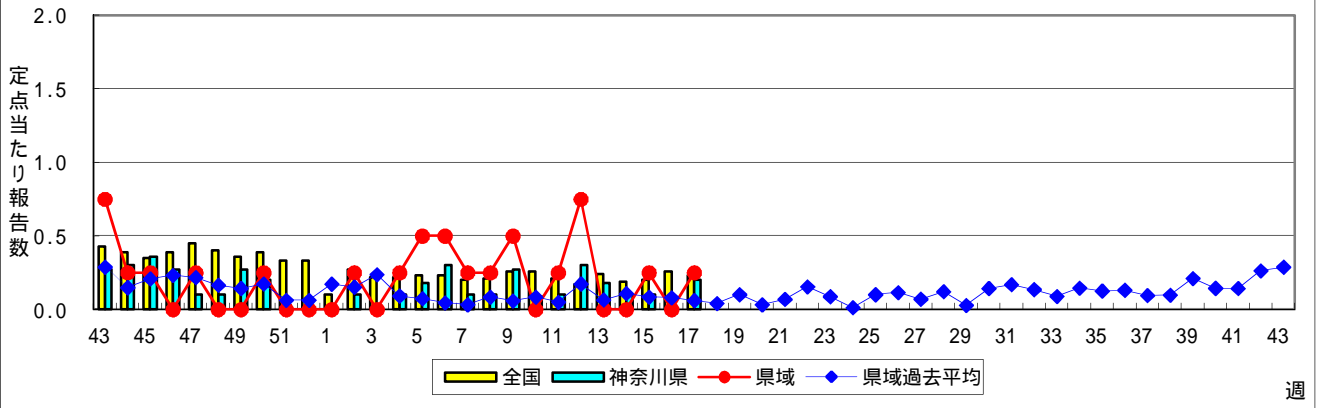
### 細菌性髄膜炎



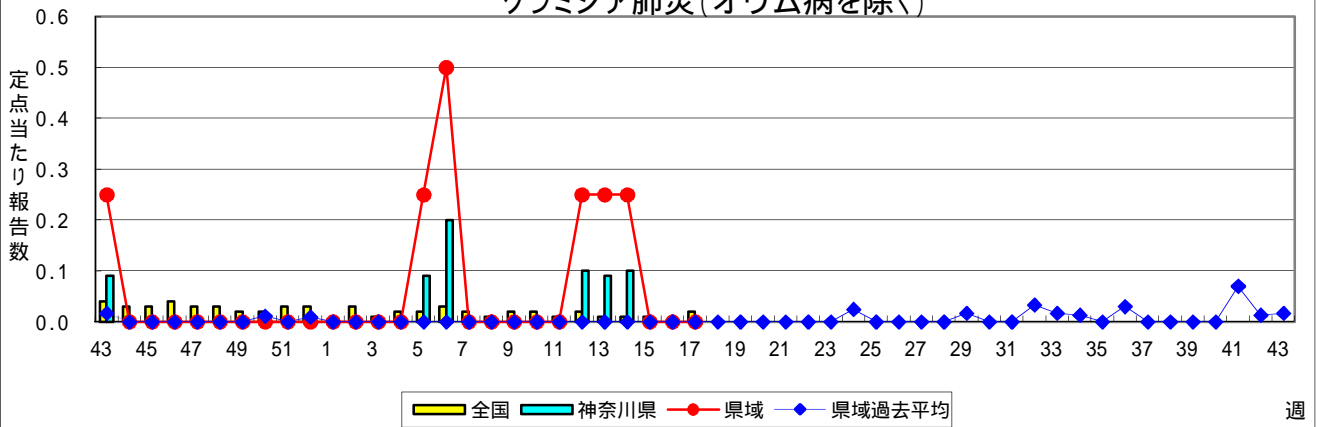
### 無菌性髄膜炎



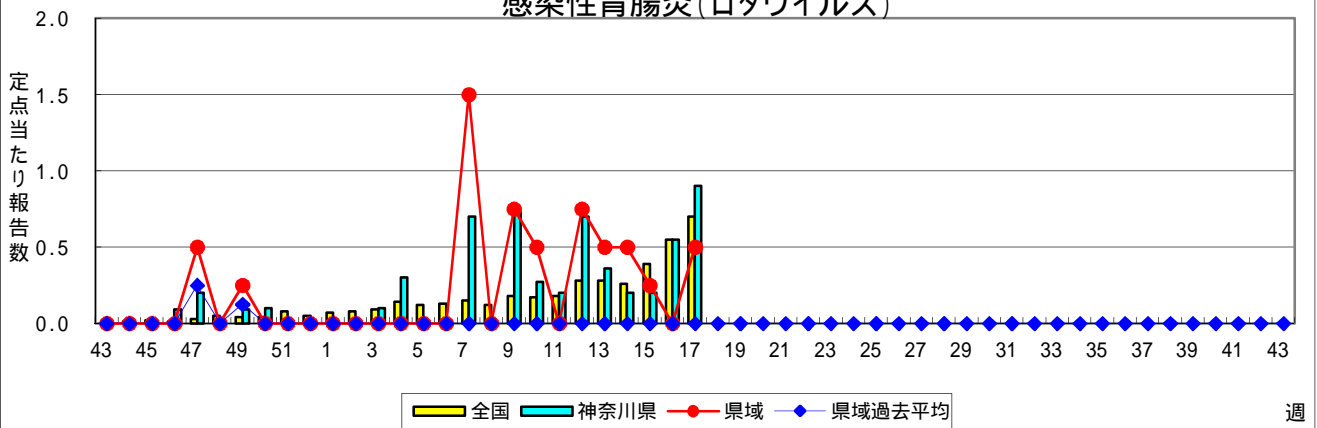
### マイコプラズマ肺炎



### クラミジア肺炎(オウム病を除く)



### 感染性胃腸炎(ロタウイルス)



**表1 報告数・定点当たり報告数 疾病、政令市・保健所別 (その1)**

2014年17週(04月21日～04月27日)

神奈川県	インフルエンザ (高病原性鳥インフルエンザを除く)		RSウイルス感染症		咽頭結膜熱		A群溶血性レンサ球菌咽頭炎		感染性胃腸炎	
	報告数	定点当たり	報告数	定点当たり	報告数	定点当たり	報告数	定点当たり	報告数	定点当たり
全県	536	1.68	10	0.05	26	0.13	342	1.74	1,415	7.18
横浜市	219	1.71	2	0.03	11	0.14	116	1.49	482	6.18
川崎市	105	1.94	-	-	6	0.18	59	1.79	282	8.55
相模原市	65	2.95	-	-	-	-	29	2.07	110	7.86
県域 <small>(横浜市、川崎市、相模原市を除く)</small>	147	1.28	8	0.11	9	0.13	138	1.92	541	7.51
横須賀市	18	1.29	-	-	-	-	9	1.00	65	7.22
藤沢市	21	1.50	1	0.11	4	0.44	26	2.89	76	8.44
平塚	16	1.45	-	-	-	-	6	0.86	17	2.43
平塚 秦野センター	19	1.90	-	-	-	-	31	5.17	43	7.17
鎌倉	9	0.90	-	-	2	0.33	6	1.00	48	8.00
鎌倉 三崎センター	1	0.33	-	-	-	-	2	1.00	-	-
小田原	17	1.70	1	0.17	-	-	17	2.83	49	8.17
小田原 足柄上センター	-	-	-	-	-	-	1	0.33	3	1.00
厚木	17	1.00	6	0.55	2	0.18	20	1.82	158	14.36
厚木 大和センター	14	1.27	-	-	-	-	12	1.71	51	7.29
茅ヶ崎	15	1.50	-	-	1	0.17	8	1.33	31	5.17

神奈川県	水痘		手足口病		伝染性紅斑		突発性発しん		百日咳	
	報告数	定点当たり	報告数	定点当たり	報告数	定点当たり	報告数	定点当たり	報告数	定点当たり
全県	185	0.94	6	0.03	78	0.40	124	0.63	2	0.01
横浜市	67	0.86	3	0.04	52	0.67	41	0.53	1	0.01
川崎市	25	0.76	3	0.09	16	0.48	24	0.73	-	-
相模原市	14	1.00	-	-	3	0.21	5	0.36	-	-
県域 <small>(横浜市、川崎市、相模原市を除く)</small>	79	1.10	-	-	7	0.10	54	0.75	1	0.01
横須賀市	3	0.33	-	-	-	-	6	0.67	-	-
藤沢市	8	0.89	-	-	1	0.11	9	1.00	-	-
平塚	11	1.57	-	-	-	-	4	0.57	-	-
平塚 秦野センター	1	0.17	-	-	1	0.17	4	0.67	1	0.17
鎌倉	8	1.33	-	-	1	0.17	5	0.83	-	-
鎌倉 三崎センター	-	-	-	-	-	-	1	0.50	-	-
小田原	12	2.00	-	-	1	0.17	5	0.83	-	-
小田原 足柄上センター	1	0.33	-	-	-	-	2	0.67	-	-
厚木	21	1.91	-	-	1	0.09	9	0.82	-	-
厚木 大和センター	2	0.29	-	-	1	0.14	6	0.86	-	-
茅ヶ崎	12	2.00	-	-	1	0.17	3	0.50	-	-

神奈川県	ヘルパンギーナ		流行性耳下腺炎		急性出血性結膜炎		流行性角結膜炎		細菌性髄膜炎	
	報告数	定点当たり	報告数	定点当たり	報告数	定点当たり	報告数	定点当たり	報告数	定点当たり
全県	2	0.01	33	0.17	-	-	30	0.79	-	-
横浜市	2	0.03	11	0.14	-	-	6	0.43	-	-
川崎市	-	-	4	0.12	-	-	6	0.86	-	-
相模原市	-	-	2	0.14	-	-	4	1.33	-	-
県域 <small>(横浜市、川崎市、相模原市を除く)</small>	-	-	16	0.22	-	-	14	1.00	-	-
横須賀市	-	-	6	0.67	-	-	3	1.50	-	-
藤沢市	-	-	-	-	-	-	-	-	-	-
平塚	-	-	1	0.14	-	-	-	-	-	-
平塚 秦野センター	-	-	2	0.33	-	-	1	1.00	...	...
鎌倉	-	-	-	-	-	-	-	-	...	...
鎌倉 三崎センター	-	-	1	0.50	...	...	...	...	...	...
小田原	-	-	1	0.17	-	-	1	1.00	...	...
小田原 足柄上センター	-	-	-	-	...	...	...	...	...	...
厚木	-	-	5	0.45	-	-	8	2.67	-	-
厚木 大和センター	-	-	-	-	-	-	1	0.50	...	...
茅ヶ崎	-	-	-	-	...	...	...	...	...	...





表2 報告数・定点当たり報告数、疾病・年齢階級別  
(全県及び横浜市・川崎市・相模原市を除く県域) (その1)

2014年17週(04月21日~04月27日)

\*表2は、各保健福祉事務所からの最新の報告をもとに作成しているため、国の還元データである表1および表3の数値と一致しないことがあります。

インフルエンザ定点		項目	合計	~5か月	~11か月	1歳	2	3	4	5	6	7	8
インフルエンザ (高病原性鳥インフルエンザを除く)	全国	報告数	19,782	50	209	652	653	974	1,015	1,232	1,313	1,382	1,221
		定点当たり	4.03	0.01	0.04	0.13	0.13	0.20	0.21	0.25	0.27	0.28	0.25
	全県	報告数	536	4	6	22	17	28	23	27	27	20	23
		定点当たり	1.68	0.01	0.02	0.07	0.05	0.09	0.07	0.08	0.08	0.06	0.07
	県域	報告数	147	-	-	6	6	10	6	9	6	5	3
		定点当たり	1.28	-	-	0.05	0.05	0.09	0.05	0.08	0.05	0.04	0.03

小児科定点		項目	合計	~5か月	~11か月	1歳	2	3	4	5	6	7	8
RSウイルス 感染症	全国	報告数	435	73	118	140	58	29	6	5	-	3	-
		定点当たり	0.14	0.02	0.04	0.04	0.02	0.01	0.00	0.00	-	0.00	-
	全県	報告数	10	1	3	3	1	2	-	-	-	-	-
		定点当たり	0.05	0.01	0.02	0.02	0.01	0.01	-	-	-	-	-
	県域	報告数	8	1	2	3	1	1	-	-	-	-	-
		定点当たり	0.11	0.01	0.03	0.04	0.01	0.01	-	-	-	-	-
咽頭結膜熱	全国	報告数	1,495	9	164	429	235	213	137	114	43	34	34
		定点当たり	0.48	0.00	0.05	0.14	0.07	0.07	0.04	0.04	0.01	0.01	0.01
	全県	報告数	26	-	-	9	6	4	1	3	-	1	1
		定点当たり	0.13	-	-	0.05	0.03	0.02	0.01	0.02	-	0.01	0.01
	県域	報告数	9	-	-	3	1	1	-	2	-	-	1
		定点当たり	0.13	-	-	0.04	0.01	0.01	-	0.03	-	-	0.01
A群溶血性レンサ球菌咽頭炎	全国	報告数	7,423	6	32	228	371	735	1,085	1,117	957	830	604
		定点当たり	2.37	0.00	0.01	0.07	0.12	0.23	0.35	0.36	0.30	0.26	0.19
	全県	報告数	342	-	-	7	17	33	51	53	44	41	30
		定点当たり	1.74	-	-	0.04	0.09	0.17	0.26	0.27	0.22	0.21	0.15
	県域	報告数	138	-	-	2	8	9	22	22	17	12	13
		定点当たり	1.92	-	-	0.03	0.11	0.13	0.31	0.31	0.24	0.17	0.18
感染性胃腸炎	全国	報告数	26,916	285	1,760	3,998	3,038	3,174	2,765	2,261	1,577	1,448	1,207
		定点当たり	8.58	0.09	0.56	1.27	0.97	1.01	0.88	0.72	0.50	0.46	0.38
	全県	報告数	1,415	13	85	161	155	192	134	120	103	76	80
		定点当たり	7.18	0.07	0.43	0.82	0.79	0.97	0.68	0.61	0.52	0.39	0.41
	県域	報告数	541	3	21	54	59	79	46	50	37	27	43
		定点当たり	7.51	0.04	0.29	0.75	0.82	1.10	0.64	0.69	0.51	0.38	0.60
水痘	全国	報告数	2,899	34	153	455	500	573	457	291	166	104	59
		定点当たり	0.92	0.01	0.05	0.14	0.16	0.18	0.15	0.09	0.05	0.03	0.02
	全県	報告数	185	3	7	18	29	37	22	16	23	13	8
		定点当たり	0.94	0.02	0.04	0.09	0.15	0.19	0.11	0.08	0.12	0.07	0.04
	県域	報告数	79	1	4	8	10	20	12	6	8	4	4
		定点当たり	1.10	0.01	0.06	0.11	0.14	0.28	0.17	0.08	0.11	0.06	0.06

インフルエンザ定点		項目	9	10-14	15-19	20-29	30-39	40-49	50-59	60-69	70-79	80歳以上
インフルエンザ (高病原性鳥インフルエンザを除く)	全国	報告数	972	3,678	1,497	668	1,270	1,243	735	510	281	227
		定点当たり	0.20	0.75	0.31	0.14	0.26	0.25	0.15	0.10	0.06	0.05
	全県	報告数	18	84	56	27	26	60	33	19	13	3
		定点当たり	0.06	0.26	0.18	0.08	0.08	0.19	0.10	0.06	0.04	0.01
	県域	報告数	6	24	17	7	6	13	9	9	5	-
		定点当たり	0.05	0.21	0.15	0.06	0.05	0.11	0.08	0.08	0.04	-

小児科定点		項目	9	10-14	15-19	20歳以上
RSウイルス 感染症	全国	報告数	-	2	1	-
		定点当たり	-	0.00	0.00	-
	全県	報告数	-	-	-	-
		定点当たり	-	-	-	-
	県域	報告数	-	-	-	-
		定点当たり	-	-	-	-
咽頭結膜熱	全国	報告数	17	34	4	28
		定点当たり	0.01	0.01	0.00	0.01
	全県	報告数	-	1	-	-
		定点当たり	-	0.01	-	-
	県域	報告数	-	1	-	-
		定点当たり	-	0.01	-	-
A群溶血性レンサ球菌咽頭炎	全国	報告数	429	736	41	252
		定点当たり	0.14	0.23	0.01	0.08
	全県	報告数	27	27	1	11
		定点当たり	0.14	0.14	0.01	0.06
	県域	報告数	13	14	1	5
		定点当たり	0.18	0.19	0.01	0.07
感染性胃腸炎	全国	報告数	956	2,147	348	1,952
		定点当たり	0.30	0.68	0.11	0.62
	全県	報告数	52	98	20	126
		定点当たり	0.26	0.50	0.10	0.64
	県域	報告数	32	40	10	40
		定点当たり	0.44	0.56	0.14	0.56
水痘	全国	報告数	42	50	5	10
		定点当たり	0.01	0.02	0.00	0.00
	全県	報告数	1	6	2	-
		定点当たり	0.01	0.03	0.01	-
	県域	報告数	-	2	-	-
		定点当たり	-	0.03	-	-

表2 報告数・定点当たり報告数、疾病・年齢階級別  
(全県及び横浜市・川崎市・相模原市を除く県域) (その2)

2014年17週(04月21日~04月27日)

\*表2は、各保健福祉事務所からの最新の報告をもとに作成しているため、国の還元データである表1および表3の数値と一致しないことがあります。

小児科定点	項目	合計	~5か月	~11か月	1歳	
手足口病	全国	報告数	517	2	38	167
		定点当たり	0.16	0.00	0.01	0.05
	全県	報告数	6	-	-	3
		定点当たり	0.03	-	-	0.02
	県域	報告数	-	-	-	-
		定点当たり	-	-	-	-
伝染性紅斑	全国	報告数	474	-	7	36
		定点当たり	0.15	-	0.00	0.01
	全県	報告数	78	-	-	1
		定点当たり	0.40	-	-	0.01
	県域	報告数	7	-	-	-
		定点当たり	0.10	-	-	-
突発性発しん	全国	報告数	1,942	31	801	961
		定点当たり	0.62	0.01	0.26	0.31
	全県	報告数	124	2	39	71
		定点当たり	0.63	0.01	0.20	0.36
	県域	報告数	54	2	19	28
		定点当たり	0.75	0.03	0.26	0.39
百日咳	全国	報告数	46	1	1	2
		定点当たり	0.01	0.00	0.00	0.00
	全県	報告数	2	-	-	-
		定点当たり	0.01	-	-	-
	県域	報告数	1	-	-	-
		定点当たり	0.01	-	-	-
ヘルパンギーナ	全国	報告数	282	3	29	109
		定点当たり	0.09	0.00	0.01	0.03
	全県	報告数	2	-	-	1
		定点当たり	0.01	-	-	0.01
	県域	報告数	-	-	-	-
		定点当たり	-	-	-	-
流行性耳下腺炎	全国	報告数	718	-	3	25
		定点当たり	0.23	-	0.00	0.01
	全県	報告数	33	-	-	1
		定点当たり	0.17	-	-	0.01
	県域	報告数	16	-	-	1
		定点当たり	0.22	-	-	0.01

小児科定点	項目	2	3	4	5	6	7	8	9	10-14	15-19	20歳以上	
手足口病	全国	報告数	150	77	44	19	5	5	2	4	2	2	-
		定点当たり	0.05	0.02	0.01	0.01	0.00	0.00	0.00	0.00	0.00	0.00	-
	全県	報告数	1	-	2	-	-	-	-	-	-	-	-
		定点当たり	0.01	-	0.01	-	-	-	-	-	-	-	-
	県域	報告数	-	-	-	-	-	-	-	-	-	-	-
		定点当たり	-	-	-	-	-	-	-	-	-	-	-
伝染性紅斑	全国	報告数	35	55	61	79	56	56	33	28	22	1	5
		定点当たり	0.01	0.02	0.02	0.03	0.02	0.02	0.01	0.01	0.01	0.00	0.00
	全県	報告数	6	9	10	18	12	11	2	-	-	-	-
		定点当たり	0.03	0.05	0.05	0.09	0.06	0.06	0.01	-	-	-	-
	県域	報告数	-	2	-	1	3	1	-	-	-	-	-
		定点当たり	-	0.03	-	0.01	0.04	0.01	-	-	-	-	-
突発性発しん	全国	報告数	118	18	7	2	1	-	2	-	-	1	-
		定点当たり	0.04	0.01	0.00	0.00	0.00	-	0.00	-	-	0.00	-
	全県	報告数	10	1	-	-	-	-	1	-	-	-	-
		定点当たり	0.05	0.01	-	-	-	-	0.01	-	-	-	-
	県域	報告数	4	-	-	-	-	-	1	-	-	-	-
		定点当たり	0.06	-	-	-	-	-	0.01	-	-	-	-
百日咳	全国	報告数	3	2	1	-	5	2	3	4	13	2	7
		定点当たり	0.00	0.00	0.00	-	0.00	0.00	0.00	0.00	0.00	0.00	0.00
	全県	報告数	-	-	-	-	1	-	-	-	1	-	-
		定点当たり	-	-	-	-	0.01	-	-	-	0.01	-	-
	県域	報告数	-	-	-	-	1	-	-	-	-	-	-
		定点当たり	-	-	-	-	0.01	-	-	-	-	-	-
ヘルパンギーナ	全国	報告数	45	30	28	12	5	3	3	1	7	2	5
		定点当たり	0.01	0.01	0.01	0.00	0.00	0.00	0.00	0.00	0.00	0.00	0.00
	全県	報告数	-	-	1	-	-	-	-	-	-	-	-
		定点当たり	-	-	0.01	-	-	-	-	-	-	-	-
	県域	報告数	-	-	-	-	-	-	-	-	-	-	-
		定点当たり	-	-	-	-	-	-	-	-	-	-	-
流行性耳下腺炎	全国	報告数	59	99	145	114	71	57	38	38	54	6	9
		定点当たり	0.02	0.03	0.05	0.04	0.02	0.02	0.01	0.01	0.02	0.00	0.00
	全県	報告数	1	4	6	9	-	4	3	1	3	-	1
		定点当たり	0.01	0.02	0.03	0.05	-	0.02	0.02	0.01	0.02	-	0.01
	県域	報告数	1	2	1	2	-	3	2	1	2	-	1
		定点当たり	0.01	0.03	0.01	0.03	-	0.04	0.03	0.01	0.03	-	0.01

表2 報告数・定点当たり報告数、疾病・年齢階級別  
(全県及び横浜市・川崎市・相模原市を除く県域) (その3)

2014年17週(04月21日~04月27日)

\*表2は、各保健福祉事務所からの最新の報告をもとに作成しているため、国の還元データである表1および表3の数値と一致しないことがあります。

眼科定点		項目	合計	~5か月	~11か月	1歳	2	3	4	5	6	7	8
急性出血性結膜炎	全国	報告数	8	-	-	-	-	1	-	-	-	-	-
		定点当たり	0.01	-	-	-	-	0.00	-	-	-	-	-
	県域	報告数	-	-	-	-	-	-	-	-	-	-	-
流行性角結膜炎	全国	報告数	397	-	5	14	12	8	6	6	3	4	4
		定点当たり	0.59	-	0.01	0.02	0.02	0.01	0.01	0.01	0.00	0.01	0.01
	県域	報告数	14	-	-	-	1	1	-	-	-	-	-
急性出血性結膜炎	全国	報告数	30	-	-	1	1	1	-	-	-	-	-
		定点当たり	0.79	-	-	0.03	0.03	0.03	-	-	-	-	-
	県域	報告数	14	-	-	-	1	1	-	-	-	-	-
急性出血性結膜炎	全国	報告数	1.00	-	-	-	0.07	0.07	-	-	-	-	-
		定点当たり	1.00	-	-	-	0.07	0.07	-	-	-	-	-
	県域	報告数	-	-	-	-	-	-	-	-	-	-	-

基幹定点(週報)		項目	合計	0歳	1-4	5-9	10-14	15-19	20-24	25-29	30-34	35-39	40-44
細菌性髄膜炎	全国	報告数	7	1	-	-	-	-	-	-	-	-	-
		定点当たり	0.01	0.00	-	-	-	-	-	-	-	-	-
	県域	報告数	-	-	-	-	-	-	-	-	-	-	-
無菌性髄膜炎	全国	報告数	12	2	-	3	-	1	-	1	1	-	-
		定点当たり	0.03	0.00	-	0.01	-	0.00	-	0.00	0.00	-	-
	県域	報告数	1	-	-	-	-	-	-	1	-	-	-
マイコプラズマ肺炎	全国	報告数	108	2	40	17	8	4	2	4	6	3	2
		定点当たり	0.23	0.00	0.08	0.04	0.02	0.01	0.00	0.01	0.01	0.01	0.01
	県域	報告数	2	-	1	1	-	-	-	-	-	-	-
クラミジア肺炎(オウム病を除く)	全国	報告数	8	-	3	-	1	-	-	1	-	-	2
		定点当たり	0.02	-	0.01	-	0.00	-	-	0.00	-	-	-
	県域	報告数	-	-	-	-	-	-	-	-	-	-	-
感染性胃腸炎(ロタウイルス)	全国	報告数	328	39	236	39	9	-	1	-	-	1	-
		定点当たり	0.70	0.08	0.50	0.08	0.02	-	0.00	-	-	-	0.00
	県域	報告数	9	2	5	2	-	-	-	-	-	-	-
感染性胃腸炎(ロタウイルス)	全国	報告数	0.90	0.20	0.50	0.20	-	-	-	-	-	-	-
		定点当たり	0.90	0.20	0.50	0.20	-	-	-	-	-	-	-
	県域	報告数	6	1	3	2	-	-	-	-	-	-	-
感染性胃腸炎(ロタウイルス)	全国	報告数	1.50	0.25	0.75	0.50	-	-	-	-	-	-	-
		定点当たり	1.50	0.25	0.75	0.50	-	-	-	-	-	-	-
	県域	報告数	-	-	-	-	-	-	-	-	-	-	-

眼科定点		項目	9	10-14	15-19	20-29	30-39	40-49	50-59	60-69	70歳以上
急性出血性結膜炎	全国	報告数	-	-	-	2	1	1	1	2	-
		定点当たり	-	-	-	0.00	0.00	0.00	0.00	0.00	-
	県域	報告数	-	-	-	-	-	-	-	-	-
流行性角結膜炎	全国	報告数	5	11	13	49	89	54	31	38	45
		定点当たり	0.01	0.02	0.02	0.07	0.13	0.08	0.05	0.06	0.07
	県域	報告数	1	-	1	4	10	5	5	-	1
流行性角結膜炎	全国	報告数	0.03	-	0.03	0.11	0.26	0.13	0.13	-	0.03
		定点当たり	0.03	-	0.03	0.11	0.26	0.13	0.13	-	0.03
	県域	報告数	1	-	1	2	3	3	2	-	-
流行性角結膜炎	全国	報告数	0.07	-	0.07	0.14	0.21	0.21	0.14	-	-
		定点当たり	0.07	-	0.07	0.14	0.21	0.21	0.14	-	-
	県域	報告数	-	-	-	-	-	-	-	-	-

基幹定点(週報)		項目	45-49	50-54	55-59	60-64	65-69	70歳以上
細菌性髄膜炎	全国	報告数	1	-	2	-	-	3
		定点当たり	0.00	-	0.00	-	-	0.01
	県域	報告数	-	-	-	-	-	-
無菌性髄膜炎	全国	報告数	2	1	-	-	-	1
		定点当たり	0.00	0.00	-	-	-	0.00
	県域	報告数	-	-	-	-	-	-
マイコプラズマ肺炎	全国	報告数	-	1	2	2	6	9
		定点当たり	-	0.00	0.00	0.00	0.01	0.02
	県域	報告数	-	-	-	-	-	-
クラミジア肺炎(オウム病を除く)	全国	報告数	1	-	-	-	-	-
		定点当たり	0.00	-	-	-	-	-
	県域	報告数	-	-	-	-	-	-
感染性胃腸炎(ロタウイルス)	全国	報告数	-	-	-	-	2	1
		定点当たり	-	-	-	-	0.00	0.00
	県域	報告数	-	-	-	-	-	-
感染性胃腸炎(ロタウイルス)	全国	報告数	-	-	-	-	-	-
		定点当たり	-	-	-	-	-	-
	県域	報告数	-	-	-	-	-	-
感染性胃腸炎(ロタウイルス)	全国	報告数	-	-	-	-	-	-
		定点当たり	-	-	-	-	-	-
	県域	報告数	-	-	-	-	-	-
感染性胃腸炎(ロタウイルス)	全国	報告数	-	-	-	-	-	-
		定点当たり	-	-	-	-	-	-
	県域	報告数	-	-	-	-	-	-

表3 5週前～今週の推移 (その1)  
(全県及び横浜市・川崎市・相模原市を除く県域)

2014年17週(04月21日～04月27日)

疾病名	項目		5週前	4週前	3週前	2週前	1週前	今週
			12週	13週	14週	15週	16週	17週
			(03月17日 ～03月23 日)	(03月24日 ～03月30 日)	(03月31日 ～04月06 日)	(04月07日 ～04月13 日)	(04月14日 ～04月20 日)	(04月21日 ～04月27 日)
インフルエンザ (高病原性鳥インフル ガを除く)	全県	報告数	4,531	2,742	1,409	818	731	536
		定点当たり	13.41	8.16	4.24	2.48	2.22	1.68
	県域	報告数	1,437	888	384	205	180	147
		定点当たり	12.39	7.66	3.31	1.77	1.55	1.28
RSウイルス 感染症	全県	報告数	20	21	19	21	12	10
		定点当たり	0.10	0.10	0.09	0.10	0.06	0.05
	県域	報告数	10	8	6	11	6	8
		定点当たり	0.14	0.11	0.08	0.15	0.08	0.11
咽頭結膜熱	全県	報告数	31	34	15	28	43	26
		定点当たり	0.15	0.17	0.07	0.14	0.21	0.13
	県域	報告数	13	12	5	10	9	9
		定点当たり	0.18	0.16	0.07	0.14	0.12	0.13
A群溶血性レ ンサ球菌咽頭 炎	全県	報告数	249	217	187	223	310	342
		定点当たり	1.19	1.06	0.90	1.09	1.50	1.74
	県域	報告数	82	83	64	79	97	138
		定点当たり	1.12	1.14	0.88	1.08	1.33	1.92
感染性胃腸炎	全県	報告数	984	1,013	929	969	1,275	1,415
		定点当たり	4.71	4.97	4.49	4.73	6.19	7.18
	県域	報告数	345	350	313	319	401	541
		定点当たり	4.73	4.79	4.29	4.37	5.49	7.51
水痘	全県	報告数	182	241	225	222	178	185
		定点当たり	0.87	1.18	1.09	1.08	0.86	0.94
	県域	報告数	84	100	102	78	63	79
		定点当たり	1.15	1.37	1.40	1.07	0.86	1.10
手足口病	全県	報告数	-	6	4	7	9	6
		定点当たり	-	0.03	0.02	0.03	0.04	0.03
	県域	報告数	-	1	1	2	4	-
		定点当たり	-	0.01	0.01	0.03	0.05	-
伝染性紅斑	全県	報告数	58	54	65	77	80	78
		定点当たり	0.28	0.26	0.31	0.38	0.39	0.40
	県域	報告数	6	5	10	6	5	7
		定点当たり	0.08	0.07	0.14	0.08	0.07	0.10
突発性発しん	全県	報告数	91	99	124	127	129	124
		定点当たり	0.44	0.49	0.60	0.62	0.63	0.63
	県域	報告数	28	31	49	43	40	54
		定点当たり	0.38	0.42	0.67	0.59	0.55	0.75

表3 5週前～今週の推移 (その2)  
(全県及び横浜市・川崎市・相模原市を除く県域)

2014年17週(04月21日～04月27日)

疾病名	項目		5週前	4週前	3週前	2週前	1週前	今週
			12週	13週	14週	15週	16週	17週
			(03月17日 ～03月23 日)	(03月24日 ～03月30 日)	(03月31日 ～04月06 日)	(04月07日 ～04月13 日)	(04月14日 ～04月20 日)	(04月21日 ～04月27 日)
百日咳	全県	報告数	1	-	-	-	2	2
		定点当たり	-	-	-	-	0.01	0.01
	県域	報告数	-	-	-	-	-	1
		定点当たり	-	-	-	-	-	0.01
ヘルパンギーナ	全県	報告数	-	-	1	-	1	2
		定点当たり	-	-	-	-	-	0.01
	県域	報告数	-	-	-	-	-	-
		定点当たり	-	-	-	-	-	-
流行性耳下腺炎	全県	報告数	27	41	39	26	50	33
		定点当たり	0.13	0.20	0.19	0.13	0.24	0.17
	県域	報告数	13	21	25	12	26	16
		定点当たり	0.18	0.29	0.34	0.16	0.36	0.22
急性出血性結膜炎	全県	報告数	-	-	2	1	-	-
		定点当たり	-	-	0.05	0.02	-	-
	県域	報告数	-	-	-	-	-	-
		定点当たり	-	-	-	-	-	-
流行性角結膜炎	全県	報告数	38	37	22	30	30	30
		定点当たり	0.84	0.82	0.51	0.71	0.68	0.79
	県域	報告数	19	20	16	15	13	14
		定点当たり	1.19	1.25	1.00	0.94	0.81	1.00
細菌性髄膜炎	全県	報告数	-	1	1	-	-	-
		定点当たり	-	0.09	0.10	-	-	-
	県域	報告数	-	-	1	-	-	-
		定点当たり	-	-	0.25	-	-	-
無菌性髄膜炎	全県	報告数	-	-	2	-	-	1
		定点当たり	-	-	0.20	-	-	0.10
	県域	報告数	-	-	-	-	-	-
		定点当たり	-	-	-	-	-	-
マイコプラズマ肺炎	全県	報告数	3	2	1	1	-	2
		定点当たり	0.30	0.18	0.10	0.10	-	0.20
	県域	報告数	3	-	-	1	-	1
		定点当たり	0.75	-	-	0.25	-	0.25
クラミジア肺炎 (オウム病を除く)	全県	報告数	1	1	1	-	-	-
		定点当たり	0.10	0.09	0.10	-	-	-
	県域	報告数	1	1	1	-	-	-
		定点当たり	0.25	0.25	0.25	-	-	-
感染性胃腸炎 (ロタウイルス)	全県	報告数	7	4	2	2	6	9
		定点当たり	0.70	0.36	0.20	0.20	0.55	0.90
	県域	報告数	3	2	2	1	-	2
		定点当たり	0.75	0.50	0.50	0.25	-	0.50