



神奈川県感染症発生情報（16週報）

（4月14日～4月20日）

<http://www.eiken.pref.kanagawa.jp/>



今週の注目感染症

～麻しん～第16週も神奈川県で3例の報告があり、第1週から第16週までの累積報告数は22例となりました。毎年春から初夏にかけて報告数が増加しますが、特に今年に入りフィリピン等から持ち込まれた麻しんが多くなっています。

麻しんは発熱や全身の発疹が特徴の感染症です。命に関わる重篤な状態になる場合もあり、予防接種による予防が極めて重要です。

今週の全数把握対象疾患

（当該週の国による集計及び各保健福祉事務所からの報告をもとに期日を決めて集計しているため、集計数が前後することがあります。）

分類	対象疾患	内訳				神奈川県
		県域	横浜市	川崎市	相模原市	
二類	結核	8	6	1	2	17
三類	腸管出血性大腸菌感染症	4				4
四類	A型肝炎			2		2
	マラリア				1	1
五類	アメーバ赤痢		2		1	3
	劇症型溶血性レンサ球菌感染症		1		1	2
	後天性免疫不全症候群		2			2
	侵襲性肺炎球菌感染症		1	1	1	3
	梅毒	1				1
	破傷風	1				1
	風しん			1		1
	麻しん		2		1	3

全数把握対象疾患情報

- ・結核17例：年齢群は10歳未満2例、30歳代1例、40歳代1例、50歳代3例、60歳代4例、70歳代2例、80歳代4例、病型は肺結核13例、肺結核及び乳腺結核1例、無症状病原体保有者3例
- ・腸管出血性大腸菌感染症4例（有症状者4例）：年齢群は10歳未満2例、30歳代1例、40歳代1例、血清型・毒素型はO157 VT1VT2 3例、血清型不明VT1VT2 1例、感染地域は神奈川県3例、都道府県不明1例
- ・A型肝炎2例：年齢群は10歳未満1例、30歳代1例、推定感染地域は神奈川県1例、都道府県不明1例
- ・マラリア1例：年齢群は10歳代、病型は熱帯熱、推定感染地域はケニア
- ・アメーバ赤痢3例：年齢群は40歳代2例、50歳代1例、病型は腸管アメーバ症2例、腸管外アメーバ症1例、感染経路は同性間性的接触、推定感染地域は神奈川県1例、都道府県不明2例
- ・劇症型溶血性レンサ球菌感染症2例：年齢群は70歳代1例、80歳代1例、感染地域は神奈川県1例、都道府県不明1例
- ・後天性免疫不全症候群2例：年齢群は40歳代1例、50歳代1例、病型は無症候性キャリア1例、急性HIV感染症1例、推定感染経路は同性間性的接触1例、不明1例、推定感染地域は日本国内2例
- ・侵襲性肺炎球菌感染症3例：年齢群は10歳未満1例、70歳代2例、推定感染地域は神奈川県3例、ワクチン接種歴は接種あり2例、不明1例
- ・梅毒1例：年齢群は40歳代、病型は早期顕症梅毒 期、感染経路は異性間性的接触、感染地域は神奈川県
- ・破傷風1例：年齢群は70歳代、推定感染経路は手指の挫創、推定感染地域は神奈川県
- ・風しん1例：年齢群は10歳未満1例、病型は臨床診断例、推定感染地域は都道府県不明1例、ワクチン接種歴は接種あり
- ・麻しん3例：年齢群は10歳未満1例、10歳代1例、50歳代1例、病型は検査診断例1例、臨床診断例2例、推定感染地域は神奈川県2例、都道府県不明1例、ワクチン接種歴は接種なし1例、不明2例

今週の定点把握対象疾患

- ・感染性胃腸炎の定点当たり報告数が、厚木保健福祉事務所管内（10.55）、川崎市（9.27）で多くなっています。

神奈川県感染症情報センター

神奈川県衛生研究所 企画情報部 衛生情報課

TEL:0467-83-4400(代表)

FAX:0467-89-5211(企画情報部)

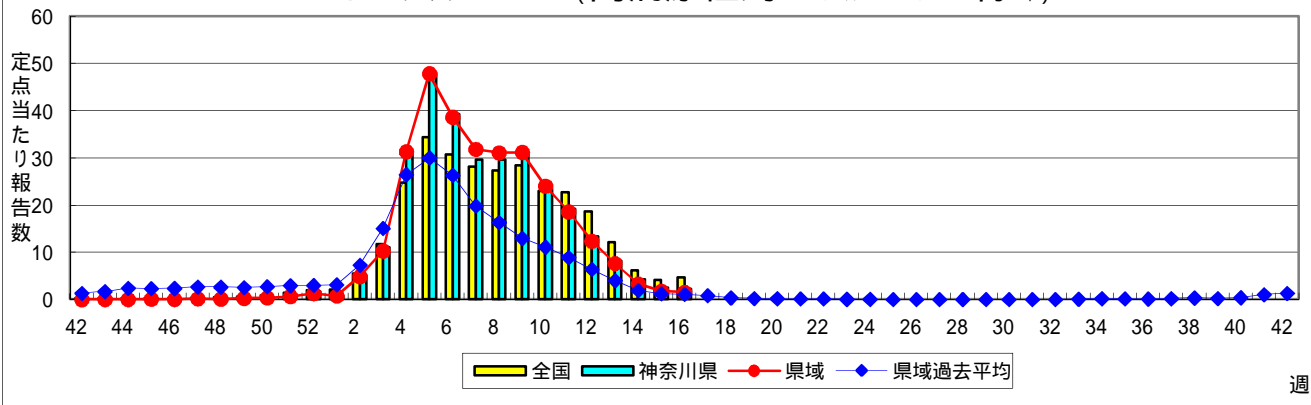
感染症発生動向調査事業は「感染症の予防及び感染症の患者に対する医療に関する法律」によって行われています。

* 県域とは、神奈川県内の市町村のうち横浜市、川崎市、相模原市を除いた地域です。

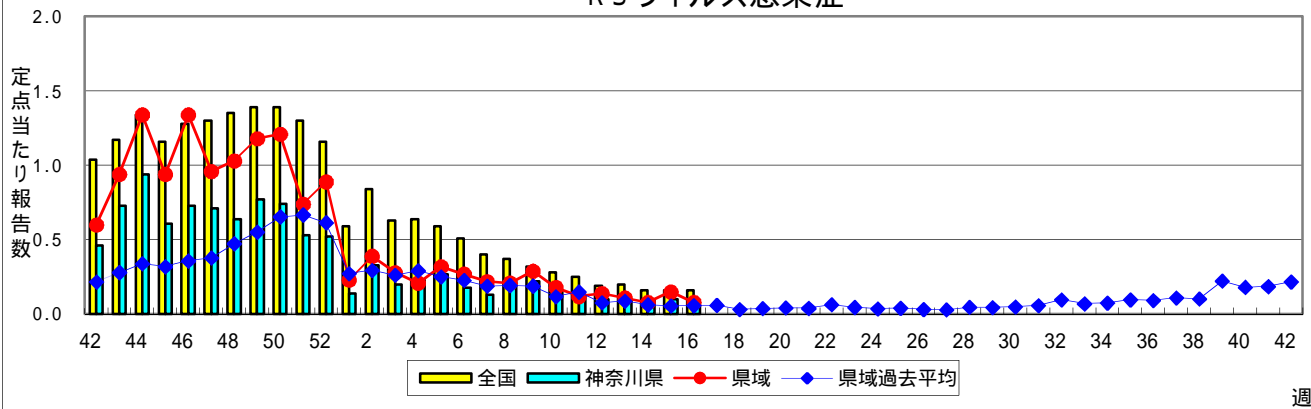
感染症発生動向調査:週報対象疾患の時系列グラフ

疾患名の括弧書きは、一般名称であり、正式名称ではありません。
 神奈川県&県域(横浜市・川崎市・相模原市を除く)のデータです。

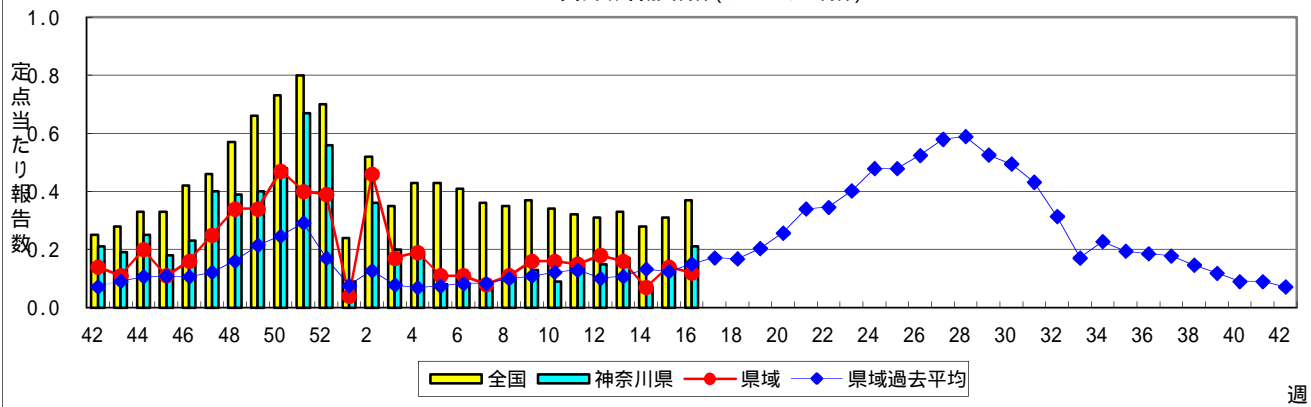
インフルエンザ(高病原性鳥インフルエンザを除く)



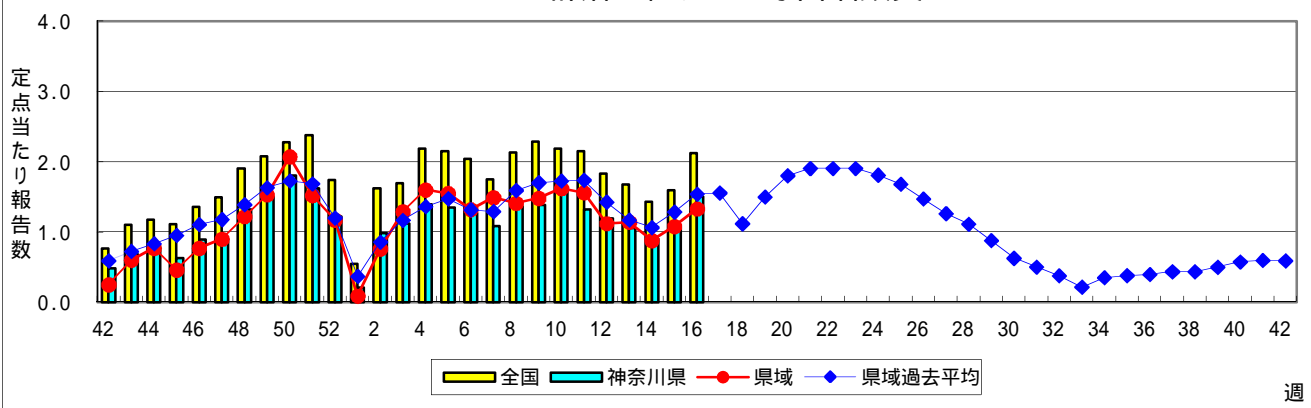
RSウイルス感染症



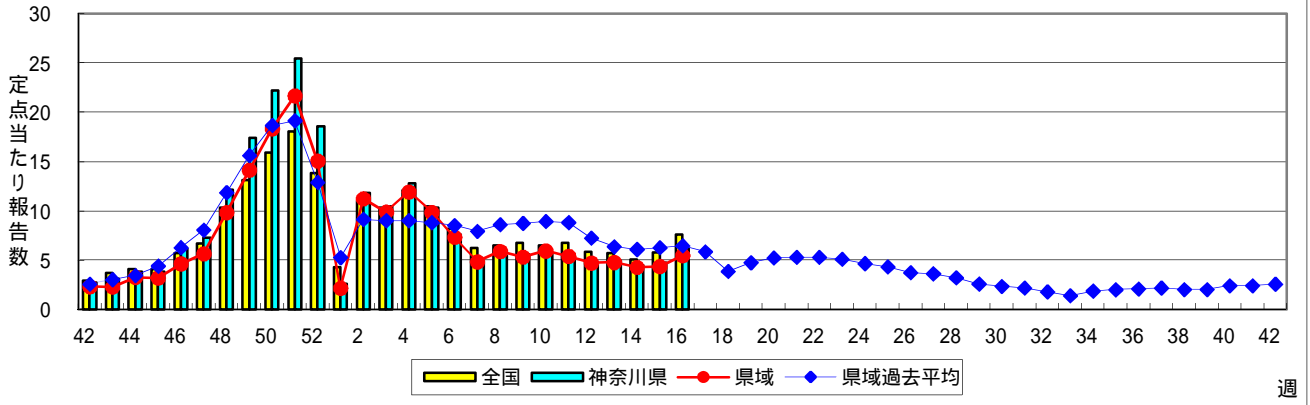
咽頭結膜熱(プール熱)



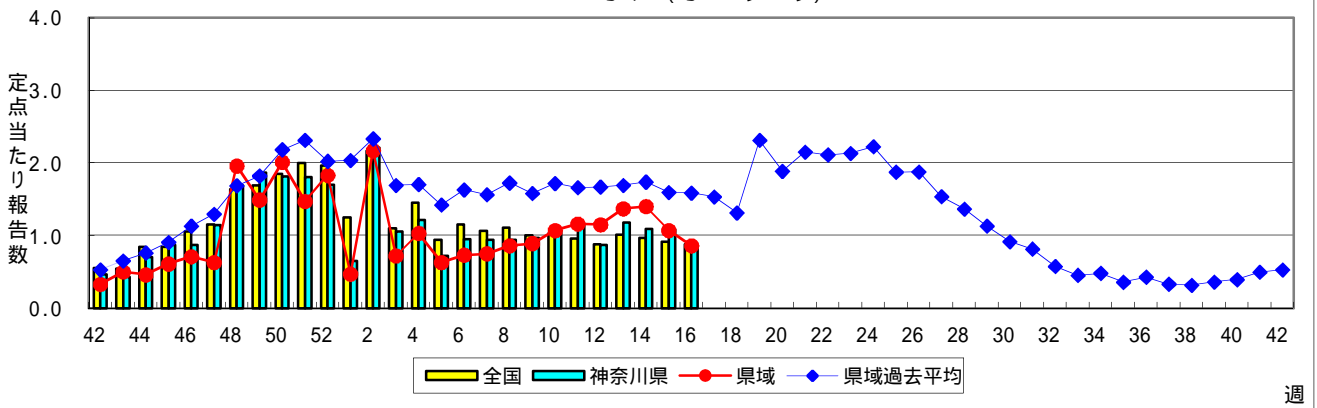
A群溶血性レンサ球菌咽頭炎



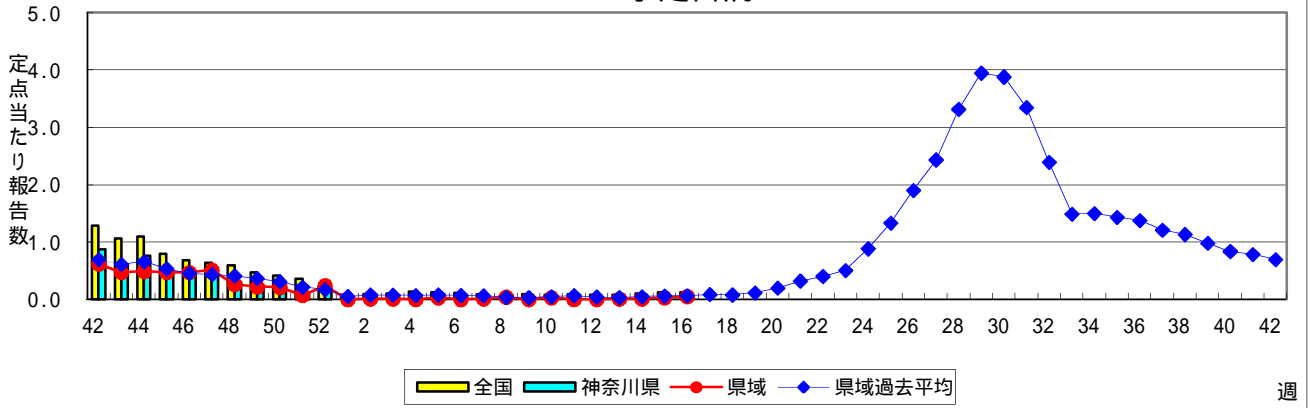
感染性胃腸炎



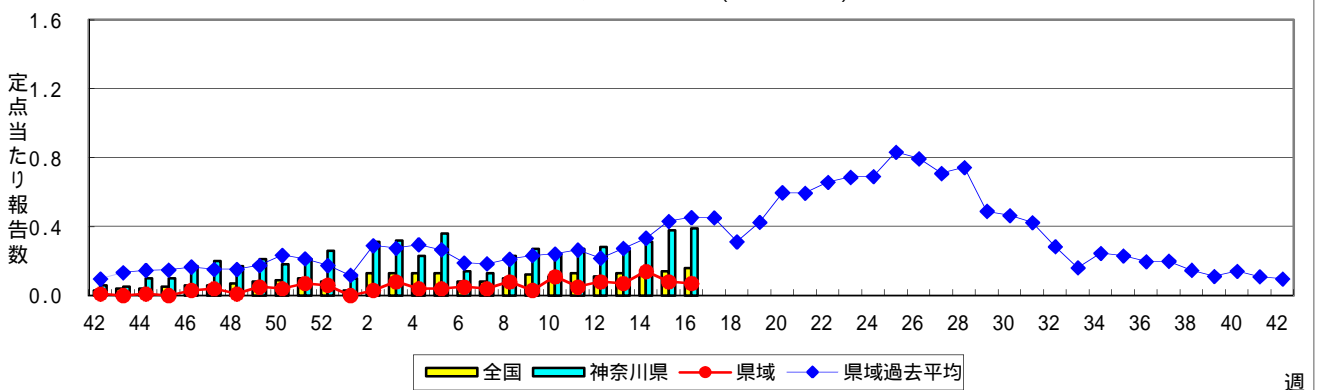
水痘(水ぼうそう)



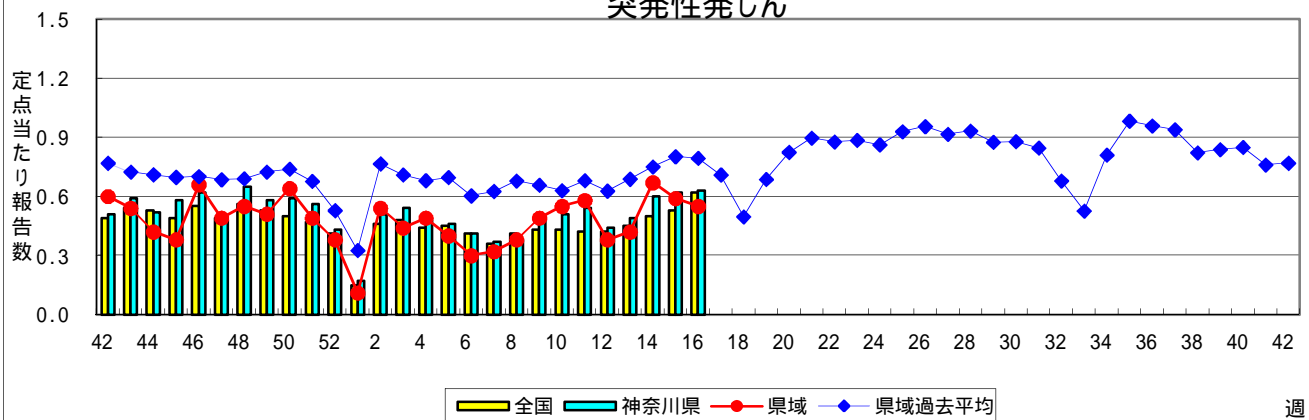
手足口病



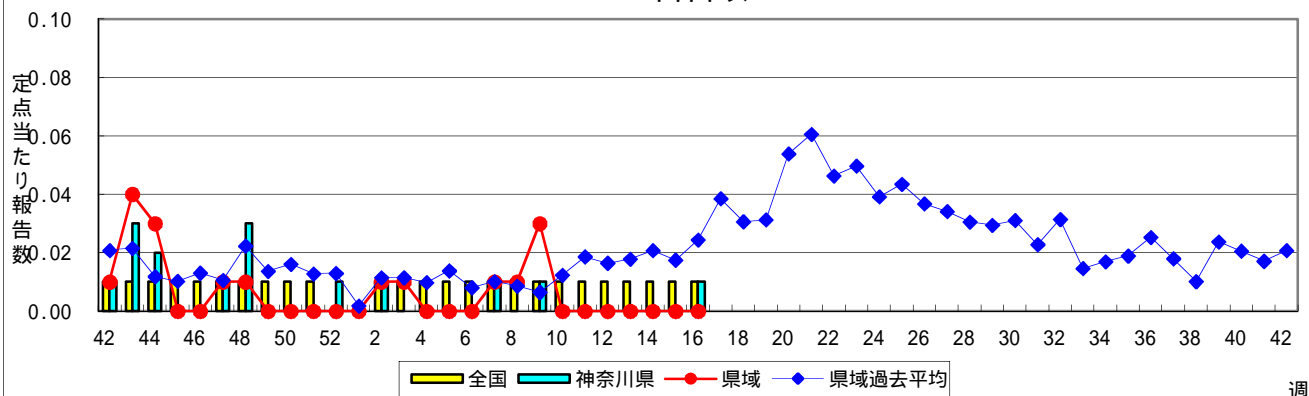
伝染性紅斑(リンゴ病)



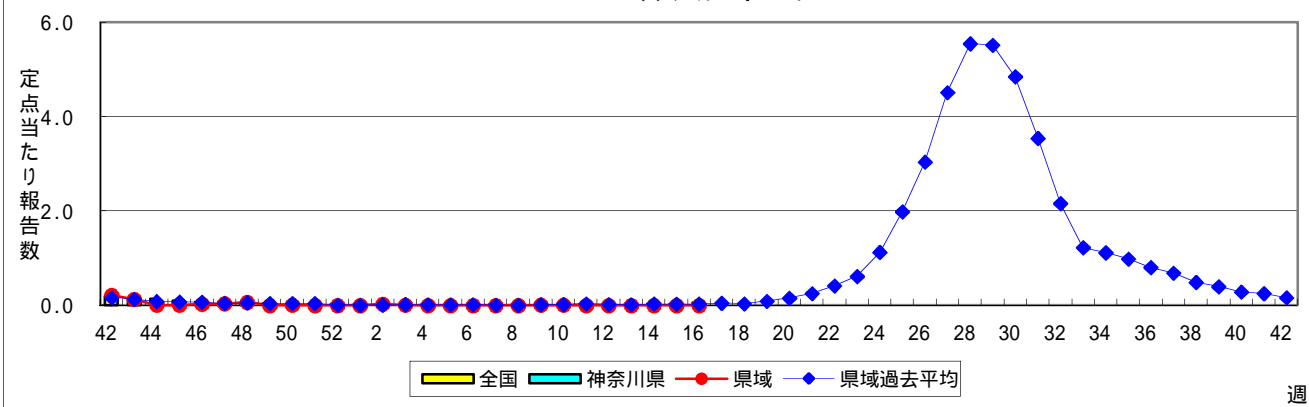
突発性発しん



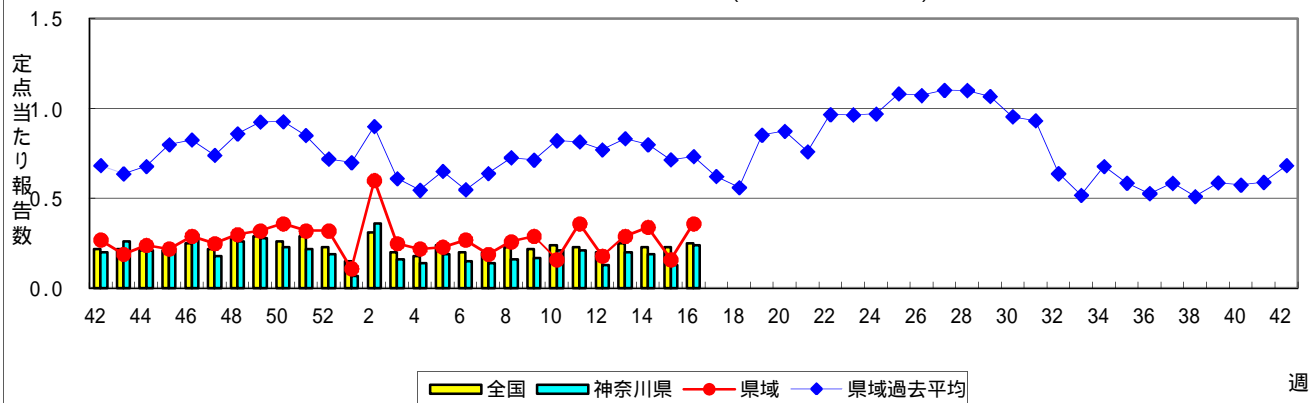
百日咳



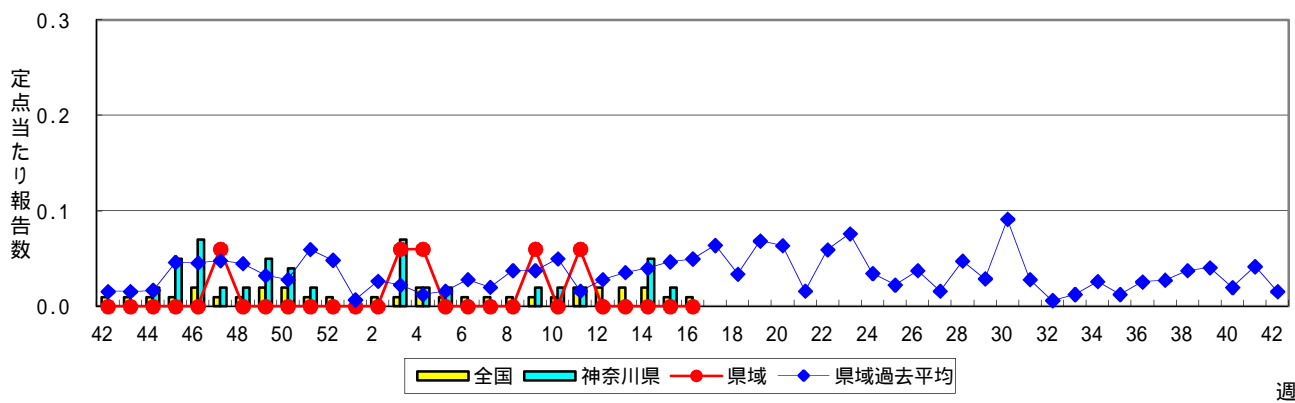
ヘルパンギーナ



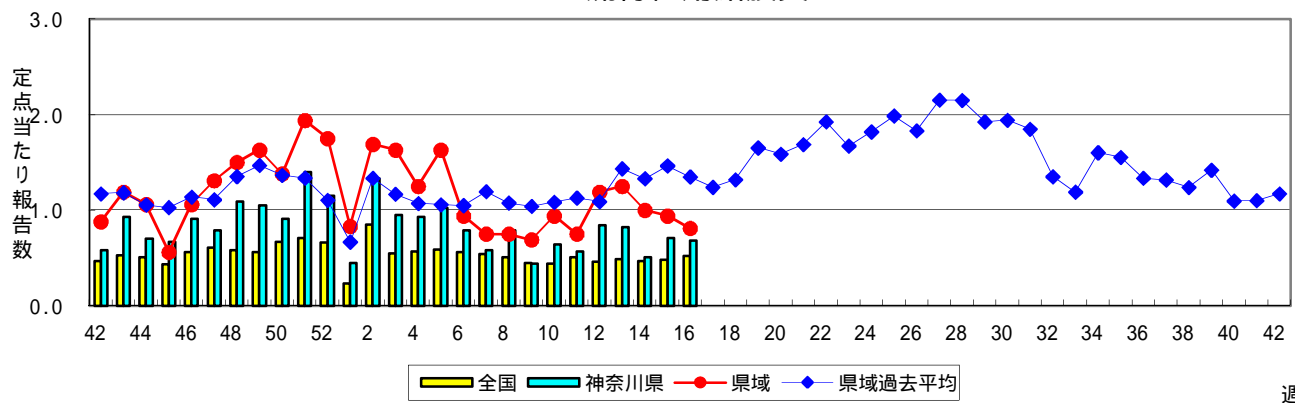
流行性耳下腺炎(おたふくかぜ)



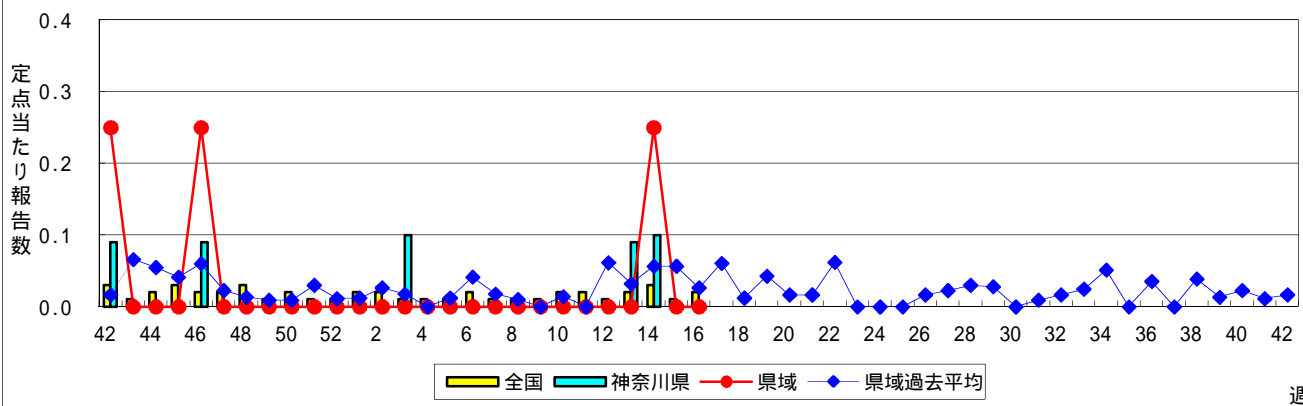
急性出血性結膜炎



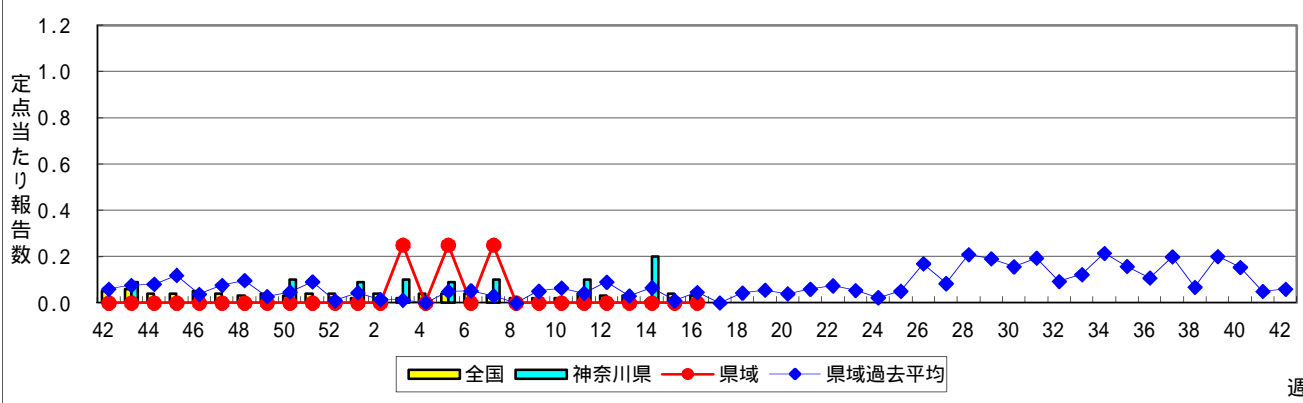
流行性角結膜炎



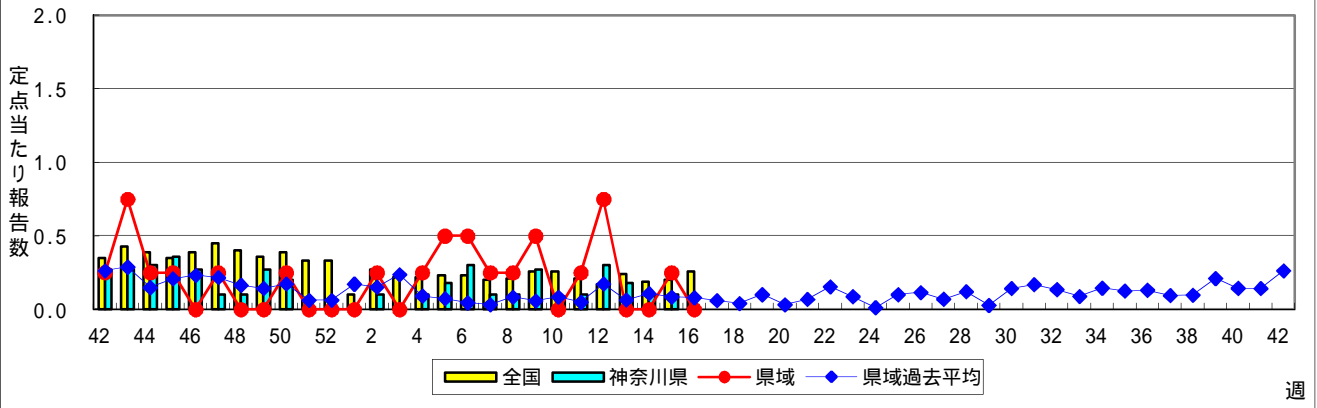
細菌性髄膜炎



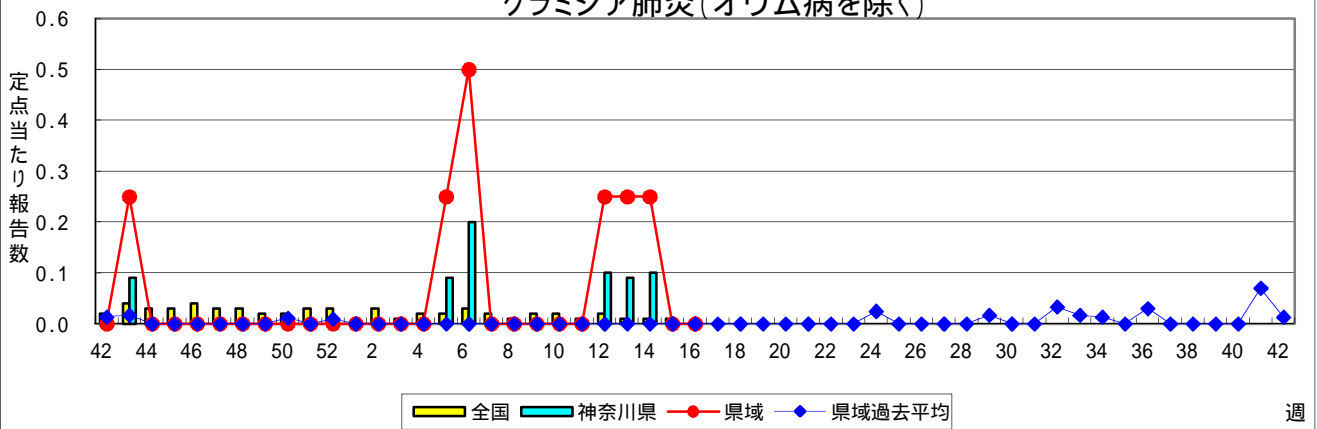
無菌性髄膜炎



マイコプラズマ肺炎



クラミジア肺炎(オウム病を除く)



感染性胃腸炎(ロタウイルス)

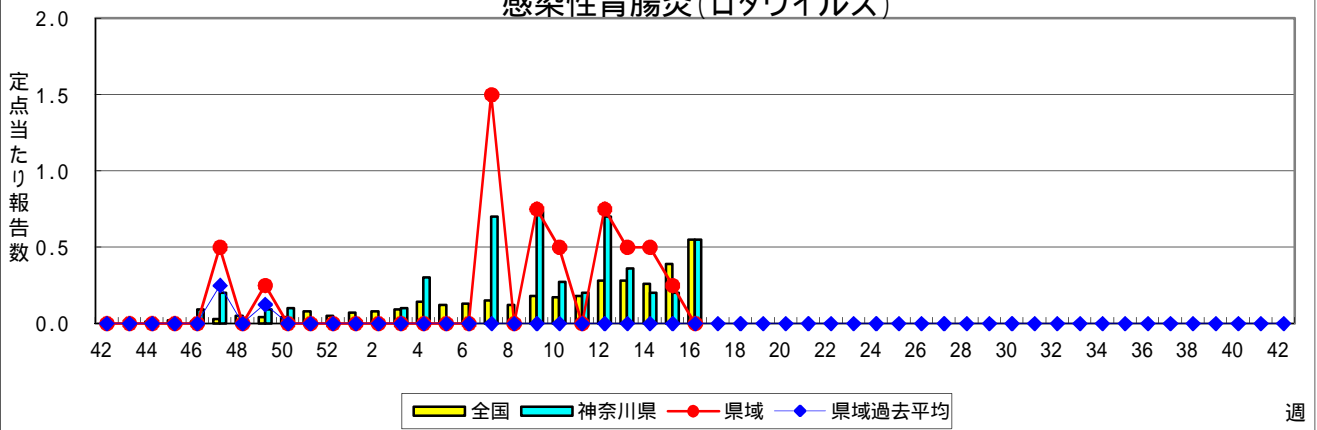


表1 報告数・定点当たり報告数 疾病、政令市・保健所別 (その1)

2014年16週(04月14日~04月20日)

神奈川県	インフルエンザ (高病原性鳥インフルエンザ を除く)		RSウイルス感染症		咽頭結膜熱		A群溶血性レンサ球菌咽頭炎		感染性胃腸炎	
	報告数	定点当たり	報告数	定点当たり	報告数	定点当たり	報告数	定点当たり	報告数	定点当たり
全県	731	2.22	12	0.06	43	0.21	310	1.50	1,275	6.19
横浜市	339	2.46	3	0.03	27	0.31	119	1.38	469	5.45
川崎市	138	2.56	3	0.09	7	0.21	64	1.94	306	9.27
相模原市	74	3.36	-	-	-	-	30	2.14	99	7.07
県域 (横浜市、川崎市、相模原市を除く)	180	1.55	6	0.08	9	0.12	97	1.33	401	5.49
横須賀市	32	2.29	-	-	-	-	9	1.00	44	4.89
藤沢市	25	1.79	-	-	3	0.33	13	1.44	46	5.11
平塚	16	1.45	-	-	1	0.14	10	1.43	8	1.14
平塚 秦野センター	10	1.00	1	0.17	-	-	9	1.50	41	6.83
鎌倉	7	0.70	-	-	-	-	13	2.17	46	7.67
鎌倉 三崎センター	5	1.67	-	-	3	1.50	1	0.50	-	-
小田原	20	2.00	-	-	-	-	12	2.00	30	5.00
小田原 足柄上センター	3	0.60	-	-	-	-	-	-	1	0.33
厚木	28	1.65	5	0.45	-	-	17	1.55	116	10.55
厚木 大和センター	18	1.64	-	-	1	0.14	7	1.00	46	6.57
茅ヶ崎	16	1.45	-	-	1	0.14	6	0.86	23	3.29

神奈川県	水痘		手足口病		伝染性紅斑		突発性発しん		百日咳	
	報告数	定点当たり	報告数	定点当たり	報告数	定点当たり	報告数	定点当たり	報告数	定点当たり
全県	178	0.86	9	0.04	80	0.39	129	0.63	2	0.01
横浜市	77	0.90	4	0.05	56	0.65	57	0.66	2	0.02
川崎市	25	0.76	1	0.03	14	0.42	24	0.73	-	-
相模原市	13	0.93	-	-	5	0.36	8	0.57	-	-
県域 (横浜市、川崎市、相模原市を除く)	63	0.86	4	0.05	5	0.07	40	0.55	-	-
横須賀市	11	1.22	-	-	-	-	2	0.22	-	-
藤沢市	7	0.78	-	-	2	0.22	7	0.78	-	-
平塚	4	0.57	-	-	-	-	2	0.29	-	-
平塚 秦野センター	1	0.17	3	0.50	1	0.17	5	0.83	-	-
鎌倉	2	0.33	-	-	-	-	2	0.33	-	-
鎌倉 三崎センター	1	0.50	-	-	-	-	3	1.50	-	-
小田原	2	0.33	-	-	1	0.17	4	0.67	-	-
小田原 足柄上センター	-	-	-	-	-	-	1	0.33	-	-
厚木	19	1.73	1	0.09	-	-	8	0.73	-	-
厚木 大和センター	3	0.43	-	-	-	-	1	0.14	-	-
茅ヶ崎	13	1.86	-	-	1	0.14	5	0.71	-	-

神奈川県	ヘルパンギーナ		流行性耳下腺炎		急性出血性結膜炎		流行性角結膜炎		細菌性髄膜炎	
	報告数	定点当たり	報告数	定点当たり	報告数	定点当たり	報告数	定点当たり	報告数	定点当たり
全県	1	-	50	0.24	-	-	30	0.68	-	-
横浜市	1	0.01	15	0.17	-	-	10	0.56	-	-
川崎市	-	-	7	0.21	-	-	5	0.71	-	-
相模原市	-	-	2	0.14	-	-	2	0.67	-	-
県域 (横浜市、川崎市、相模原市を除く)	-	-	26	0.36	-	-	13	0.81	-	-
横須賀市	-	-	9	1.00	-	-	2	1.00	-	-
藤沢市	-	-	-	-	-	-	-	-	-	-
平塚	-	-	3	0.43	-	-	1	0.50	-	-
平塚 秦野センター	-	-	3	0.50	-	-	-	-
鎌倉	-	-	1	0.17	-	-	-	-
鎌倉 三崎センター	-	-	-	-
小田原	-	-	-	-	-	-	-	-
小田原 足柄上センター	-	-	-	-
厚木	-	-	9	0.82	-	-	9	3.00	-	-
厚木 大和センター	-	-	-	-	-	-	-	-
茅ヶ崎	-	-	1	0.14	-	-	1	0.50

表2 報告数・定点当たり報告数、疾病・年齢階級別
(全県及び横浜市・川崎市・相模原市を除く県域) (その1)

2014年16週(04月14日~04月20日)

*表2は、各保健福祉事務所からの最新の報告をもとに作成しているため、国の還元データである表1および表3の数値と一致しないことがあります。

インフルエンザ定点		項目	合計	~5か月	~11か月	1歳	2	3	4	5	6	7	8
インフルエンザ (高病原性鳥インフルエンザを除く)	全国	報告数	22,955	67	263	786	833	1,261	1,316	1,425	1,464	1,698	1,340
		定点当たり	4.65	0.01	0.05	0.16	0.17	0.26	0.27	0.29	0.30	0.34	0.27
	全県	報告数	731	1	10	33	29	61	49	37	38	30	27
		定点当たり	2.22	0.00	0.03	0.10	0.09	0.18	0.15	0.11	0.12	0.09	0.08
	県域	報告数	180	1	3	7	4	18	10	9	10	7	8
		定点当たり	1.55	0.01	0.03	0.06	0.03	0.16	0.09	0.08	0.09	0.06	0.07

小児科定点		項目	合計	~5か月	~11か月	1歳	2	3	4	5	6	7	8	
RSウイルス 感染症	全国	報告数	503	89	162	159	44	28	9	6	-	-	1	
		定点当たり	0.16	0.03	0.05	0.05	0.01	0.01	0.00	0.00	-	-	-	0.00
	全県	報告数	12	2	2	4	2	2	-	-	-	-	-	-
		定点当たり	0.06	0.01	0.01	0.02	0.01	0.01	-	-	-	-	-	-
	県域	報告数	6	-	1	2	2	1	-	-	-	-	-	-
		定点当たり	0.08	-	0.01	0.03	0.03	0.01	-	-	-	-	-	-
咽頭結膜熱	全国	報告数	1,169	10	134	326	177	160	137	101	36	27	22	
		定点当たり	0.37	0.00	0.04	0.10	0.06	0.05	0.04	0.03	0.01	0.01	0.01	
	全県	報告数	43	-	6	7	8	4	7	1	5	2	1	
		定点当たり	0.21	-	0.03	0.03	0.04	0.02	0.03	0.00	0.02	0.01	0.00	
	県域	報告数	9	-	-	1	3	1	1	-	2	1	-	
		定点当たり	0.12	-	-	0.01	0.04	0.01	0.01	-	0.03	0.01	-	
A群溶血性レンサ球菌咽頭炎	全国	報告数	6,679	10	42	185	402	704	994	978	812	702	572	
		定点当たり	2.12	0.00	0.01	0.06	0.13	0.22	0.32	0.31	0.26	0.22	0.18	
	全県	報告数	310	-	1	9	10	33	49	52	42	40	20	
		定点当たり	1.50	-	0.00	0.04	0.05	0.16	0.24	0.25	0.20	0.19	0.10	
	県域	報告数	97	-	-	4	2	10	12	18	14	14	6	
		定点当たり	1.33	-	-	0.05	0.03	0.14	0.16	0.25	0.19	0.19	0.08	
感染性胃腸炎	全国	報告数	23,986	216	1,608	3,797	2,808	2,708	2,262	2,031	1,333	1,317	1,025	
		定点当たり	7.61	0.07	0.51	1.20	0.89	0.86	0.72	0.64	0.42	0.42	0.33	
	全県	報告数	1,275	4	90	194	141	152	130	104	76	78	52	
		定点当たり	6.19	0.02	0.44	0.94	0.68	0.74	0.63	0.50	0.37	0.38	0.25	
	県域	報告数	401	1	20	45	46	48	40	41	29	32	23	
		定点当たり	5.49	0.01	0.27	0.62	0.63	0.66	0.55	0.56	0.40	0.44	0.32	
水痘	全国	報告数	2,771	39	154	440	489	525	399	298	160	93	52	
		定点当たり	0.88	0.01	0.05	0.14	0.16	0.17	0.13	0.09	0.05	0.03	0.02	
	全県	報告数	178	2	12	28	24	32	17	24	19	7	1	
		定点当たり	0.86	0.01	0.06	0.14	0.12	0.16	0.08	0.12	0.09	0.03	0.00	
	県域	報告数	63	1	2	11	8	10	4	10	5	4	1	
		定点当たり	0.86	0.01	0.03	0.15	0.11	0.14	0.05	0.14	0.07	0.05	0.01	

インフルエンザ定点		項目	9	10-14	15-19	20-29	30-39	40-49	50-59	60-69	70-79	80歳以上
インフルエンザ (高病原性鳥インフルエンザを除く)	全国	報告数	1,161	3,782	1,480	920	1,566	1,397	930	602	352	312
		定点当たり	0.24	0.77	0.30	0.19	0.32	0.28	0.19	0.12	0.07	0.06
	全県	報告数	24	69	49	44	69	71	50	24	10	6
		定点当たり	0.07	0.21	0.15	0.13	0.21	0.22	0.15	0.07	0.03	0.02
	県域	報告数	5	24	11	9	19	9	10	7	4	5
		定点当たり	0.04	0.21	0.09	0.08	0.16	0.08	0.09	0.06	0.03	0.04

小児科定点		項目	9	10-14	15-19	20歳以上
RSウイルス 感染症	全国	報告数	-	5	-	-
		定点当たり	-	0.00	-	-
	全県	報告数	-	-	-	-
		定点当たり	-	-	-	-
	県域	報告数	-	-	-	-
		定点当たり	-	-	-	-
咽頭結膜熱	全国	報告数	7	21	1	10
		定点当たり	0.00	0.01	0.00	0.00
	全県	報告数	-	2	-	-
		定点当たり	-	0.01	-	-
	県域	報告数	-	-	-	-
		定点当たり	-	-	-	-
A群溶血性レンサ球菌咽頭炎	全国	報告数	379	603	44	252
		定点当たり	0.12	0.19	0.01	0.08
	全県	報告数	12	26	3	13
		定点当たり	0.06	0.13	0.01	0.06
	県域	報告数	2	9	-	6
		定点当たり	0.03	0.12	-	0.08
感染性胃腸炎	全国	報告数	854	1,840	354	1,833
		定点当たり	0.27	0.58	0.11	0.58
	全県	報告数	36	80	18	120
		定点当たり	0.17	0.39	0.09	0.58
	県域	報告数	18	31	5	22
		定点当たり	0.25	0.42	0.07	0.30
水痘	全国	報告数	50	60	4	8
		定点当たり	0.02	0.02	0.00	0.00
	全県	報告数	6	4	1	1
		定点当たり	0.03	0.02	0.00	0.00
	県域	報告数	5	2	-	-
		定点当たり	0.07	0.03	-	-

**表2 報告数・定点当たり報告数、疾病・年齢階級別
(全県及び横浜市・川崎市・相模原市を除く県域) (その2)**

2014年16週(04月14日～04月20日)

*表2は、各保健福祉事務所からの最新の報告をもとに作成しているため、国の還元データである表1および表3の数値と一致しないことがあります。

小児科定点	項目	合計	～5か月	～11か月	1歳	
手足口病	全国	報告数	383	1	26	125
		定点当たり	0.12	0.00	0.01	0.04
	全県	報告数	9	-	-	2
		定点当たり	0.04	-	-	0.01
	県域	報告数	4	-	-	-
		定点当たり	0.05	-	-	-
伝染性紅斑	全国	報告数	512	1	12	40
		定点当たり	0.16	0.00	0.00	0.01
	全県	報告数	80	-	1	6
		定点当たり	0.39	-	0.00	0.03
	県域	報告数	5	-	1	2
		定点当たり	0.07	-	0.01	0.03
突発性発しん	全国	報告数	1,944	44	768	967
		定点当たり	0.62	0.01	0.24	0.31
	全県	報告数	129	5	38	69
		定点当たり	0.63	0.02	0.18	0.33
	県域	報告数	40	2	13	18
		定点当たり	0.55	0.03	0.18	0.25
百日咳	全国	報告数	44	8	4	4
		定点当たり	0.01	0.00	0.00	0.00
	全県	報告数	2	-	-	-
		定点当たり	0.01	-	-	-
	県域	報告数	-	-	-	-
		定点当たり	-	-	-	-
ヘルパンギーナ	全国	報告数	184	1	16	62
		定点当たり	0.06	0.00	0.01	0.02
	全県	報告数	1	-	-	-
		定点当たり	0.00	-	-	-
	県域	報告数	-	-	-	-
		定点当たり	-	-	-	-
流行性耳下腺炎	全国	報告数	773	-	4	38
		定点当たり	0.25	-	0.00	0.01
	全県	報告数	50	-	-	1
		定点当たり	0.24	-	-	0.00
	県域	報告数	26	-	-	1
		定点当たり	0.36	-	-	0.01

小児科定点	項目	2	3	4	5	6	7	8	9	10-14	15-19	20歳以上	
手足口病	全国	報告数	86	57	36	25	7	4	6	3	7	-	-
		定点当たり	0.03	0.02	0.01	0.01	0.00	0.00	0.00	0.00	0.00	-	-
	全県	報告数	2	1	1	1	-	1	-	1	-	-	-
		定点当たり	0.01	0.00	0.00	0.00	-	0.00	-	0.00	-	-	-
	県域	報告数	2	1	-	-	-	-	-	1	-	-	-
		定点当たり	0.03	0.01	-	-	-	-	-	0.01	-	-	-
伝染性紅斑	全国	報告数	37	70	86	79	57	49	32	17	25	-	7
		定点当たり	0.01	0.02	0.03	0.03	0.02	0.02	0.01	0.01	0.01	-	0.00
	全県	報告数	3	4	14	16	10	10	7	1	-	-	-
		定点当たり	0.01	0.02	0.07	0.08	0.05	0.05	0.03	0.00	-	-	-
	県域	報告数	-	-	-	2	-	-	-	-	-	-	-
		定点当たり	-	-	-	0.03	-	-	-	-	-	-	-
突発性発しん	全国	報告数	137	16	9	1	-	2	-	-	-	-	-
		定点当たり	0.04	0.01	0.00	0.00	-	0.00	-	-	-	-	-
	全県	報告数	13	3	-	-	-	1	-	-	-	-	-
		定点当たり	0.06	0.01	-	-	-	0.00	-	-	-	-	-
	県域	報告数	7	-	-	-	-	-	-	-	-	-	-
		定点当たり	0.10	-	-	-	-	-	-	-	-	-	-
百日咳	全国	報告数	3	3	-	3	1	1	-	-	6	1	10
		定点当たり	0.00	0.00	-	0.00	0.00	0.00	-	-	0.00	0.00	0.00
	全県	報告数	-	-	-	-	-	-	-	-	-	-	2
		定点当たり	-	-	-	-	-	-	-	-	-	-	0.01
	県域	報告数	-	-	-	-	-	-	-	-	-	-	-
		定点当たり	-	-	-	-	-	-	-	-	-	-	-
ヘルパンギーナ	全国	報告数	32	27	20	7	3	3	3	2	3	-	5
		定点当たり	0.01	0.01	0.01	0.00	0.00	0.00	0.00	0.00	0.00	0.00	-
	全県	報告数	-	1	-	-	-	-	-	-	-	-	-
		定点当たり	-	0.00	-	-	-	-	-	-	-	-	-
	県域	報告数	-	-	-	-	-	-	-	-	-	-	-
		定点当たり	-	-	-	-	-	-	-	-	-	-	-
流行性耳下腺炎	全国	報告数	54	109	120	141	80	56	54	27	65	6	19
		定点当たり	0.02	0.03	0.04	0.04	0.03	0.02	0.02	0.01	0.02	0.00	0.01
	全県	報告数	3	10	8	6	2	2	5	5	7	-	1
		定点当たり	0.01	0.05	0.04	0.03	0.01	0.01	0.02	0.02	0.03	-	0.00
	県域	報告数	-	5	4	3	1	1	4	4	3	-	-
		定点当たり	-	0.07	0.05	0.04	0.01	0.01	0.05	0.05	0.04	-	-

表2 報告数・定点当たり報告数、疾病・年齢階級別
(全県及び横浜市・川崎市・相模原市を除く県域) (その3)

2014年16週(04月14日~04月20日)

*表2は、各保健福祉事務所からの最新の報告をもとに作成しているため、国の還元データである表1および表3の数値と一致しないことがあります。

眼科定点		項目	合計	~5か月	~11か月	1歳	2	3	4	5	6	7	8
急性出血性結膜炎	全国	報告数	6	-	-	-	-	-	-	-	-	-	-
		定点当たり	0.01	-	-	-	-	-	-	-	-	-	-
	全県	報告数	-	-	-	-	-	-	-	-	-	-	-
		定点当たり	-	-	-	-	-	-	-	-	-	-	-
	県域	報告数	-	-	-	-	-	-	-	-	-	-	-
		定点当たり	-	-	-	-	-	-	-	-	-	-	-
流行性角結膜炎	全国	報告数	356	-	4	8	11	6	4	3	3	3	3
		定点当たり	0.52	-	0.01	0.01	0.02	0.01	0.01	0.00	0.00	0.00	0.00
	全県	報告数	30	-	-	1	-	1	-	-	-	-	-
		定点当たり	0.68	-	-	0.02	-	0.02	-	-	-	-	-
	県域	報告数	13	-	-	-	-	-	-	-	-	-	-
		定点当たり	0.81	-	-	-	-	-	-	-	-	-	-

基幹定点(週報)		項目	合計	0歳	1-4	5-9	10-14	15-19	20-24	25-29	30-34	35-39	40-44
細菌性髄膜炎	全国	報告数	11	-	3	1	-	-	-	-	-	-	-
		定点当たり	0.02	-	0.01	0.00	-	-	-	-	-	-	-
	全県	報告数	-	-	-	-	-	-	-	-	-	-	-
		定点当たり	-	-	-	-	-	-	-	-	-	-	-
	県域	報告数	-	-	-	-	-	-	-	-	-	-	-
		定点当たり	-	-	-	-	-	-	-	-	-	-	-
無菌性髄膜炎	全国	報告数	14	1	1	-	2	-	1	1	1	1	-
		定点当たり	0.03	0.00	0.00	-	0.00	-	0.00	0.00	0.00	0.00	0.00
	全県	報告数	-	-	-	-	-	-	-	-	-	-	-
		定点当たり	-	-	-	-	-	-	-	-	-	-	-
	県域	報告数	-	-	-	-	-	-	-	-	-	-	-
		定点当たり	-	-	-	-	-	-	-	-	-	-	-
マイコプラズマ肺炎	全国	報告数	121	3	42	18	11	2	1	3	3	5	5
		定点当たり	0.26	0.01	0.09	0.04	0.02	0.00	0.00	0.01	0.01	0.01	0.01
	全県	報告数	-	-	-	-	-	-	-	-	-	-	-
		定点当たり	-	-	-	-	-	-	-	-	-	-	-
	県域	報告数	-	-	-	-	-	-	-	-	-	-	-
		定点当たり	-	-	-	-	-	-	-	-	-	-	-
クラミジア肺炎(オウム病を除く)	全国	報告数	1	-	-	-	-	-	-	-	-	-	-
		定点当たり	0.00	-	-	-	-	-	-	-	-	-	-
	全県	報告数	-	-	-	-	-	-	-	-	-	-	-
		定点当たり	-	-	-	-	-	-	-	-	-	-	-
	県域	報告数	-	-	-	-	-	-	-	-	-	-	-
		定点当たり	-	-	-	-	-	-	-	-	-	-	-
感染性胃腸炎(ロタウイルス)	全国	報告数	261	37	196	21	4	-	-	1	-	-	-
		定点当たり	0.55	0.08	0.42	0.04	0.01	-	-	0.00	-	-	-
	全県	報告数	6	-	6	-	-	-	-	-	-	-	-
		定点当たり	0.55	-	0.55	-	-	-	-	-	-	-	-
	県域	報告数	-	-	-	-	-	-	-	-	-	-	-
		定点当たり	-	-	-	-	-	-	-	-	-	-	-

眼科定点		項目	9	10-14	15-19	20-29	30-39	40-49	50-59	60-69	70歳以上
急性出血性結膜炎	全国	報告数	-	-	-	2	1	1	-	1	1
		定点当たり	-	-	-	0.00	0.00	0.00	-	0.00	0.00
	全県	報告数	-	-	-	-	-	-	-	-	-
		定点当たり	-	-	-	-	-	-	-	-	-
	県域	報告数	-	-	-	-	-	-	-	-	-
		定点当たり	-	-	-	-	-	-	-	-	-
流行性角結膜炎	全国	報告数	3	4	13	61	102	38	30	36	24
		定点当たり	0.00	0.01	0.02	0.09	0.15	0.06	0.04	0.05	0.03
	全県	報告数	-	-	-	6	10	7	3	1	1
		定点当たり	-	-	-	0.14	0.23	0.16	0.07	0.02	0.02
	県域	報告数	-	-	-	4	4	3	1	1	-
		定点当たり	-	-	-	0.25	0.25	0.19	0.06	0.06	-

基幹定点(週報)		項目	45-49	50-54	55-59	60-64	65-69	70歳以上
細菌性髄膜炎	全国	報告数	-	-	1	2	1	3
		定点当たり	-	-	0.00	0.00	0.00	0.01
	全県	報告数	-	-	-	-	-	-
		定点当たり	-	-	-	-	-	-
	県域	報告数	-	-	-	-	-	-
		定点当たり	-	-	-	-	-	-
無菌性髄膜炎	全国	報告数	1	1	1	2	1	-
		定点当たり	0.00	0.00	0.00	0.00	0.00	-
	全県	報告数	-	-	-	-	-	-
		定点当たり	-	-	-	-	-	-
	県域	報告数	-	-	-	-	-	-
		定点当たり	-	-	-	-	-	-
マイコプラズマ肺炎	全国	報告数	-	2	1	2	5	18
		定点当たり	-	0.00	0.00	0.00	0.01	0.04
	全県	報告数	-	-	-	-	-	-
		定点当たり	-	-	-	-	-	-
	県域	報告数	-	-	-	-	-	-
		定点当たり	-	-	-	-	-	-
クラミジア肺炎(オウム病を除く)	全国	報告数	1	-	-	-	-	-
		定点当たり	0.00	-	-	-	-	-
	全県	報告数	-	-	-	-	-	-
		定点当たり	-	-	-	-	-	-
	県域	報告数	-	-	-	-	-	-
		定点当たり	-	-	-	-	-	-
感染性胃腸炎(ロタウイルス)	全国	報告数	-	-	-	-	1	1
		定点当たり	-	-	-	-	0.00	0.00
	全県	報告数	-	-	-	-	-	-
		定点当たり	-	-	-	-	-	-
	県域	報告数	-	-	-	-	-	-
		定点当たり	-	-	-	-	-	-

表3 5週前～今週の推移 (その1)
(全県及び横浜市・川崎市・相模原市を除く県域)

2014年16週(04月14日～04月20日)

疾病名	項目		5週前	4週前	3週前	2週前	1週前	今週
			11週	12週	13週	14週	15週	16週
			(03月10日 ～03月16 日)	(03月17日 ～03月23 日)	(03月24日 ～03月30 日)	(03月31日 ～04月06 日)	(04月07日 ～04月13 日)	(04月14日 ～04月20 日)
インフルエンザ (高病原性鳥インフル ガを除く)	全県	報告数	6,483	4,531	2,742	1,409	818	731
		定点当たり	19.18	13.41	8.16	4.24	2.48	2.22
	県域	報告数	2,156	1,437	888	384	205	180
		定点当たり	18.59	12.39	7.66	3.31	1.77	1.55
RSウイルス 感染症	全県	報告数	27	20	21	19	21	12
		定点当たり	0.13	0.10	0.10	0.09	0.10	0.06
	県域	報告数	9	10	8	6	11	6
		定点当たり	0.12	0.14	0.11	0.08	0.15	0.08
咽頭結膜熱	全県	報告数	31	31	34	15	28	43
		定点当たり	0.15	0.15	0.17	0.07	0.14	0.21
	県域	報告数	11	13	12	5	10	9
		定点当たり	0.15	0.18	0.16	0.07	0.14	0.12
A群溶血性レ ンサ球菌咽頭 炎	全県	報告数	275	249	217	187	223	310
		定点当たり	1.32	1.19	1.06	0.90	1.09	1.50
	県域	報告数	114	82	83	64	79	97
		定点当たり	1.56	1.12	1.14	0.88	1.08	1.33
感染性胃腸炎	全県	報告数	1,168	984	1,013	929	969	1,275
		定点当たり	5.62	4.71	4.97	4.49	4.73	6.19
	県域	報告数	394	345	350	313	319	401
		定点当たり	5.40	4.73	4.79	4.29	4.37	5.49
水痘	全県	報告数	236	182	241	225	222	178
		定点当たり	1.13	0.87	1.18	1.09	1.08	0.86
	県域	報告数	85	84	100	102	78	63
		定点当たり	1.16	1.15	1.37	1.40	1.07	0.86
手足口病	全県	報告数	8	-	6	4	7	9
		定点当たり	0.04	-	0.03	0.02	0.03	0.04
	県域	報告数	-	-	1	1	2	4
		定点当たり	-	-	0.01	0.01	0.03	0.05
伝染性紅斑	全県	報告数	56	58	54	65	77	80
		定点当たり	0.27	0.28	0.26	0.31	0.38	0.39
	県域	報告数	4	6	5	10	6	5
		定点当たり	0.05	0.08	0.07	0.14	0.08	0.07
突発性発しん	全県	報告数	113	91	99	124	127	129
		定点当たり	0.54	0.44	0.49	0.60	0.62	0.63
	県域	報告数	42	28	31	49	43	40
		定点当たり	0.58	0.38	0.42	0.67	0.59	0.55

表3 5週前～今週の推移 (その2)
(全県及び横浜市・川崎市・相模原市を除く県域)

2014年16週(04月14日～04月20日)

疾病名	項目		5週前	4週前	3週前	2週前	1週前	今週
			11週	12週	13週	14週	15週	16週
			(03月10日 ～03月16 日)	(03月17日 ～03月23 日)	(03月24日 ～03月30 日)	(03月31日 ～04月06 日)	(04月07日 ～04月13 日)	(04月14日 ～04月20 日)
百日咳	全県	報告数	-	1	-	-	-	2
		定点当たり	-	-	-	-	-	0.01
	県域	報告数	-	-	-	-	-	-
		定点当たり	-	-	-	-	-	-
ヘルパンギーナ	全県	報告数	-	-	-	1	-	1
		定点当たり	-	-	-	-	-	-
	県域	報告数	-	-	-	-	-	-
		定点当たり	-	-	-	-	-	-
流行性耳下腺炎	全県	報告数	43	27	41	39	26	50
		定点当たり	0.21	0.13	0.20	0.19	0.13	0.24
	県域	報告数	26	13	21	25	12	26
		定点当たり	0.36	0.18	0.29	0.34	0.16	0.36
急性出血性結膜炎	全県	報告数	1	-	-	2	1	-
		定点当たり	0.02	-	-	0.05	0.02	-
	県域	報告数	1	-	-	-	-	-
		定点当たり	0.06	-	-	-	-	-
流行性角結膜炎	全県	報告数	25	38	37	22	30	30
		定点当たり	0.57	0.84	0.82	0.51	0.71	0.68
	県域	報告数	12	19	20	16	15	13
		定点当たり	0.75	1.19	1.25	1.00	0.94	0.81
細菌性髄膜炎	全県	報告数	-	-	1	1	-	-
		定点当たり	-	-	0.09	0.10	-	-
	県域	報告数	-	-	-	1	-	-
		定点当たり	-	-	-	0.25	-	-
無菌性髄膜炎	全県	報告数	1	-	-	2	-	-
		定点当たり	0.10	-	-	0.20	-	-
	県域	報告数	-	-	-	-	-	-
		定点当たり	-	-	-	-	-	-
マイコプラズマ肺炎	全県	報告数	1	3	2	1	1	-
		定点当たり	0.10	0.30	0.18	0.10	0.10	-
	県域	報告数	1	3	-	-	1	-
		定点当たり	0.25	0.75	-	-	0.25	-
クラミジア肺炎 (オウム病を除く)	全県	報告数	-	1	1	1	-	-
		定点当たり	-	0.10	0.09	0.10	-	-
	県域	報告数	-	1	1	1	-	-
		定点当たり	-	0.25	0.25	0.25	-	-
感染性胃腸炎 (ロタウイルス)	全県	報告数	2	7	4	2	2	6
		定点当たり	0.20	0.70	0.36	0.20	0.20	0.55
	県域	報告数	-	3	2	2	1	-
		定点当たり	-	0.75	0.50	0.50	0.25	-