



神奈川県感染症発生情報（15週報）

（4月7日～4月13日）

<http://www.eiken.pref.kanagawa.jp/>



今週の注目感染症

～麻しん～

神奈川県では、第15週は3例の麻しんの報告があり、第1週から第15週までの累積報告数は19例となっております。麻しんは、発熱や全身の発疹が特徴の麻疹ウイルスによる感染症で、春から夏にかけて多くみられます。予防するには、予防接種をうけることが大切です。1歳のお子さん、就学前1年間に当たるおさんは定期予防接種を忘れずにうけるようにしましょう。

今週の全数把握対象疾患

（当該週の国による集計及び各保健福祉事務所からの報告をもとに期日を決めて集計しているため、集計数が前後することがあります。）

分類	対象疾患	内訳				神奈川県
		県域	横浜市	川崎市	相模原市	
二類	結核	6	13	1	2	22
三類	腸管出血性大腸菌感染症		1			1
四類	A型肝炎			1		1
	デング熱			1		1
	マラリア	1	1			2
五類	アメーバ赤痢			1		1
	劇症型溶血性レンサ球菌感染症		1			1
	梅毒		1			1
	麻しん			1	2	3

全数把握対象疾患情報

- ・結核22例：年齢群は20歳代4例、30歳代1例、40歳代1例、50歳代2例、60歳代4例、70歳代5例、80歳代5例、病型は肺結核10例、肺結核及び結核性胸膜炎1例、結核性胸膜炎5例、リンパ節結核2例、無症状病原体保有者4例
- ・腸管出血性大腸菌感染症1例（有症状者）：年齢群は30歳代、血清型・毒素型はO157 VT1VT2、感染地域は神奈川県
- ・A型肝炎1例：年齢群は30歳代、推定感染地域は都道府県不明
- ・デング熱1例：年齢群は40歳代、病型はデング熱、推定感染地域はスリランカ
- ・マラリア2例：年齢群は20歳代2例、病型は卵形1例、四日熱1例、推定感染地域はガーナ2例
- ・アメーバ赤痢1例：年齢群は40歳代、病型は腸管アメーバ症、感染経路は異性間性的接触、推定感染地域は神奈川県
- ・劇症型溶血性レンサ球菌感染症1例：年齢群は70歳代、感染地域は不明
- ・梅毒1例：年齢群は50歳代、病型は早期顕症梅毒 期、感染経路は異性間性的接触、感染地域は東京都
- ・麻しん3例：年齢群は10歳未満2例、10歳代1例、病型は検査診断例1例、臨床診断例2例、推定感染地域は神奈川県1例、フィリピン2例、ワクチン接種歴は接種あり3例

今週の定点把握対象疾患

- ・感染性胃腸炎の定点当たり報告数が、厚木（7.27）保健福祉事務所管内で多くなっています。

神奈川県感染症情報センター

神奈川県衛生研究所 企画情報部 衛生情報課

TEL:0467-83-4400(代表)

FAX:0467-89-5211(企画情報部)

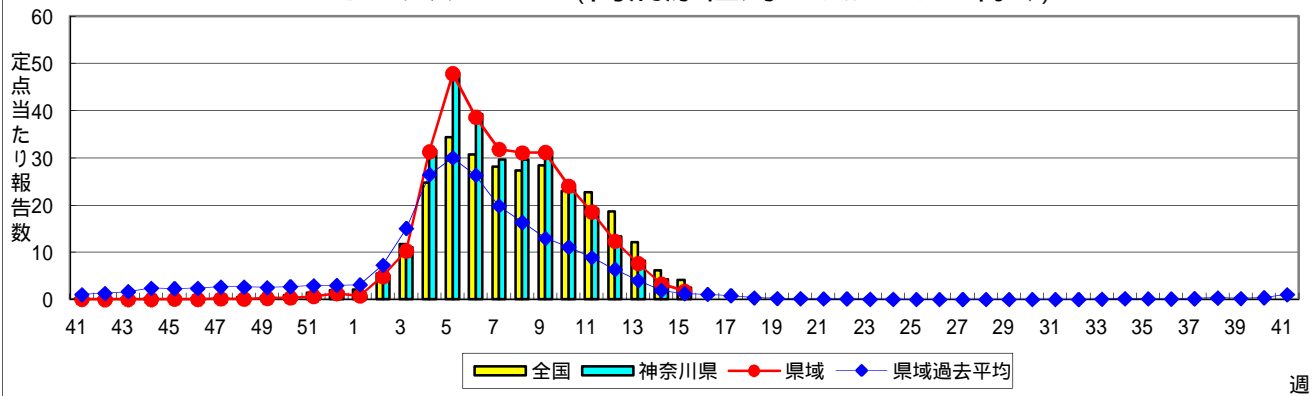
感染症発生動向調査事業は「感染症の予防及び感染症の患者に対する医療に関する法律」によって行われています。

* 県域とは、神奈川県内の市町村のうち横浜市、川崎市、相模原市を除いた地域です。

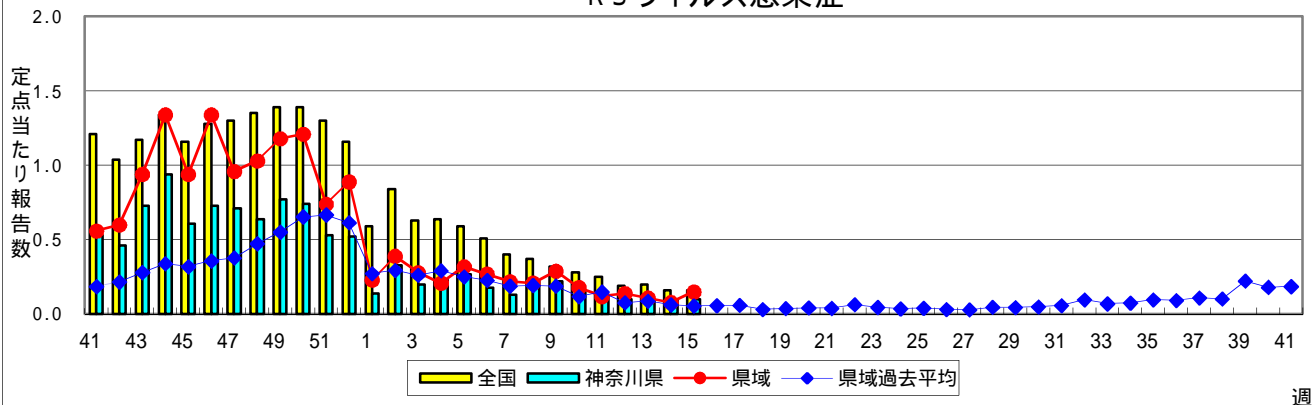
感染症発生動向調査:週報対象疾患の時系列グラフ

疾患名の括弧書きは、一般名称であり、正式名称ではありません。
 神奈川県&県域(横浜市・川崎市・相模原市を除く)のデータです。

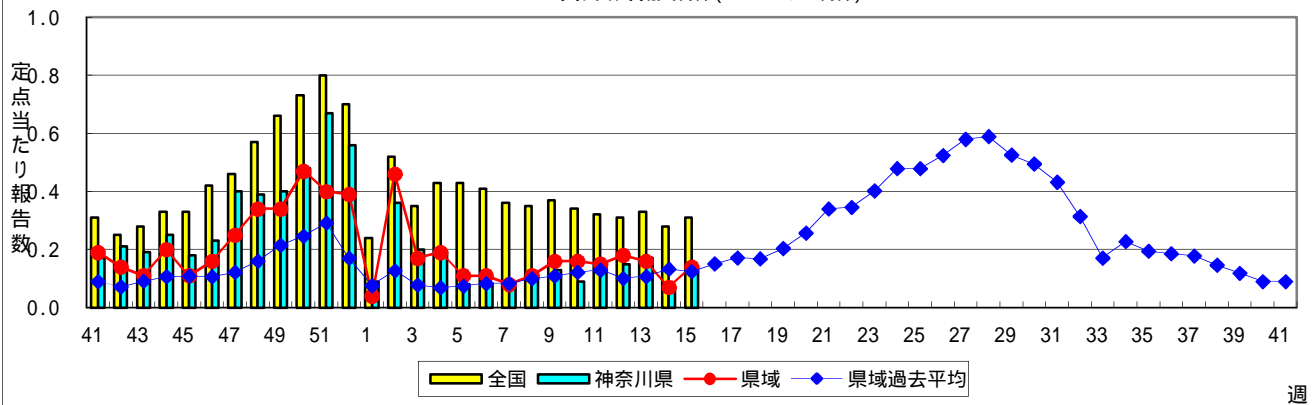
インフルエンザ(高病原性鳥インフルエンザを除く)



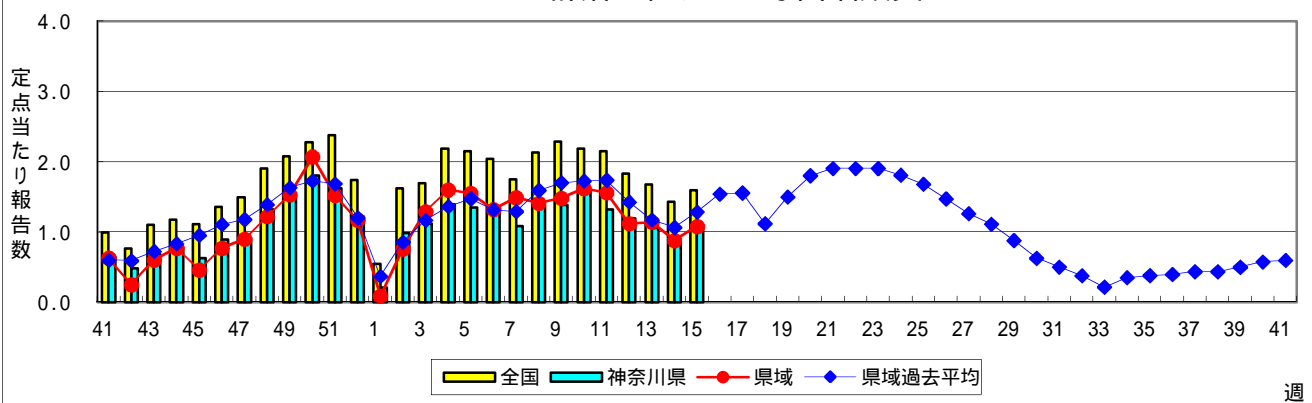
RSウイルス感染症



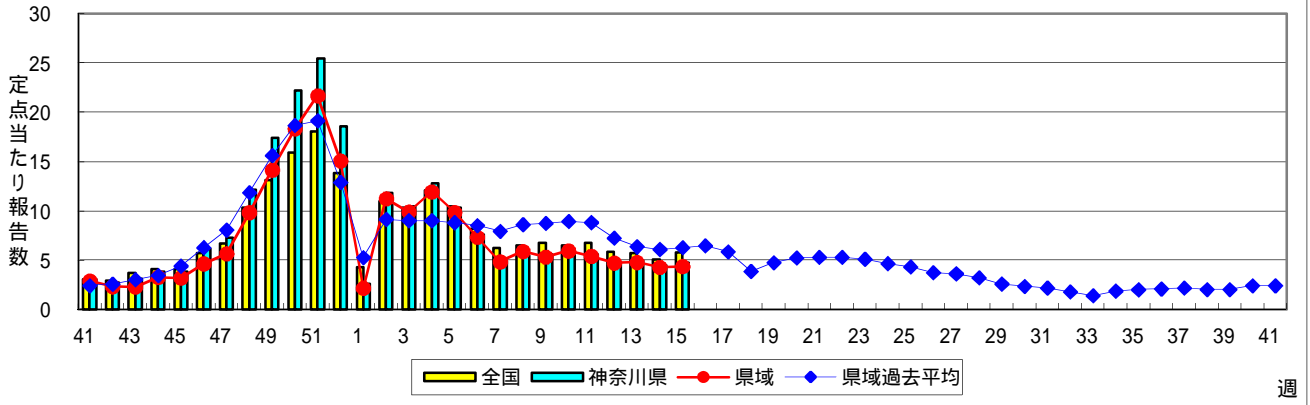
咽頭結膜熱(プール熱)



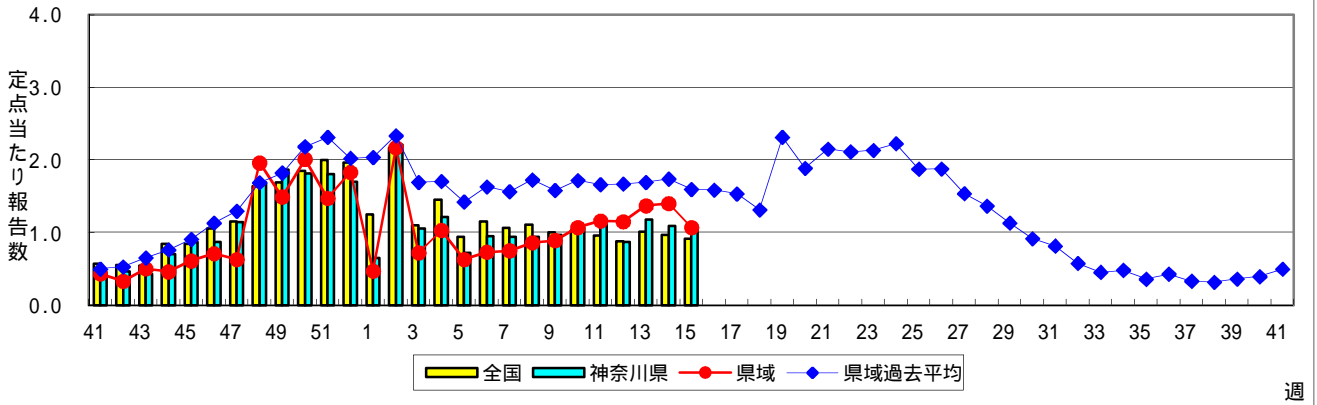
A群溶血性レンサ球菌咽頭炎



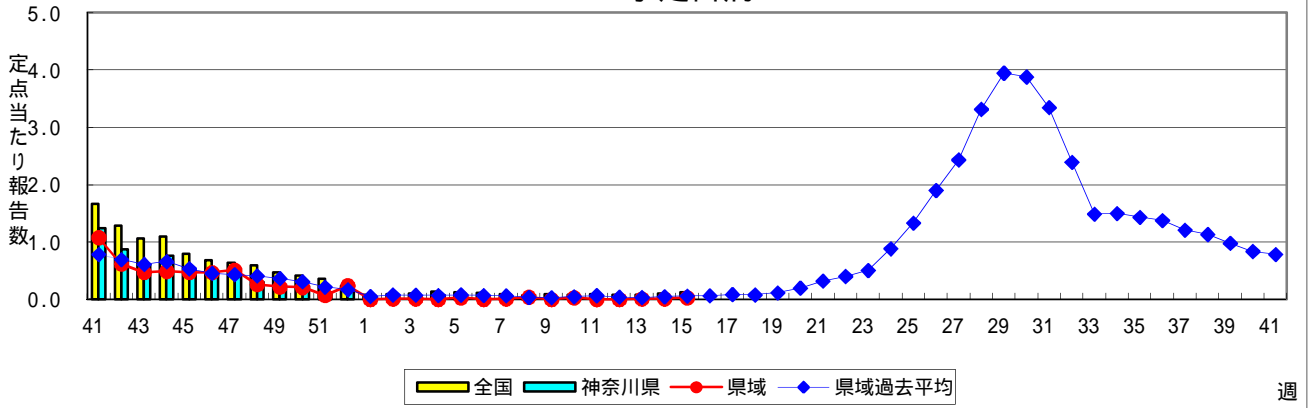
感染性胃腸炎



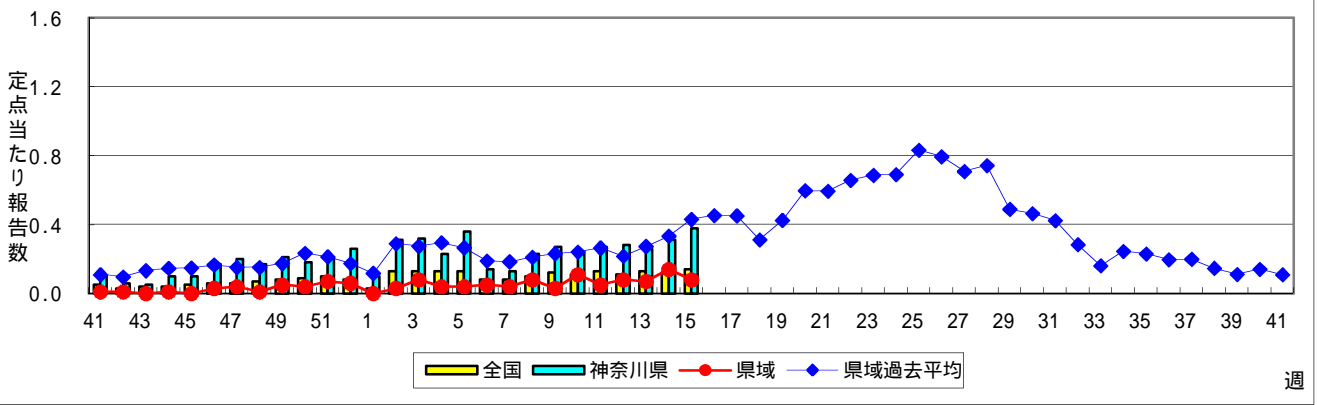
水痘(水ぼうそう)



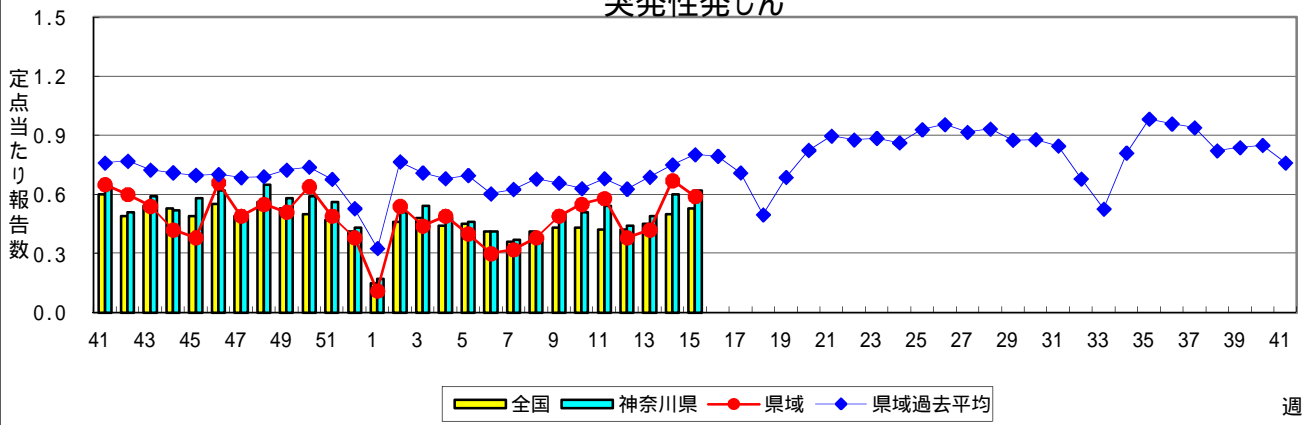
手足口病



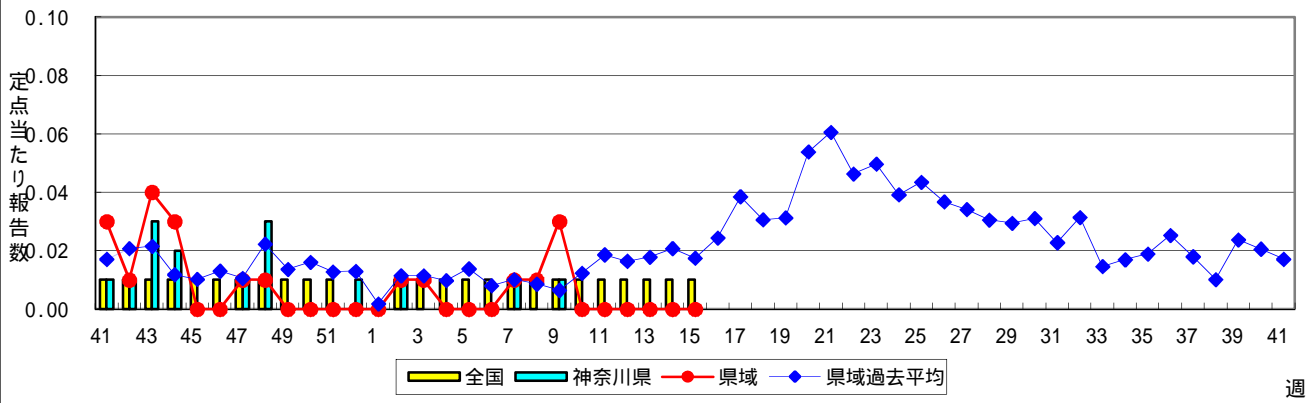
伝染性紅斑(リンゴ病)



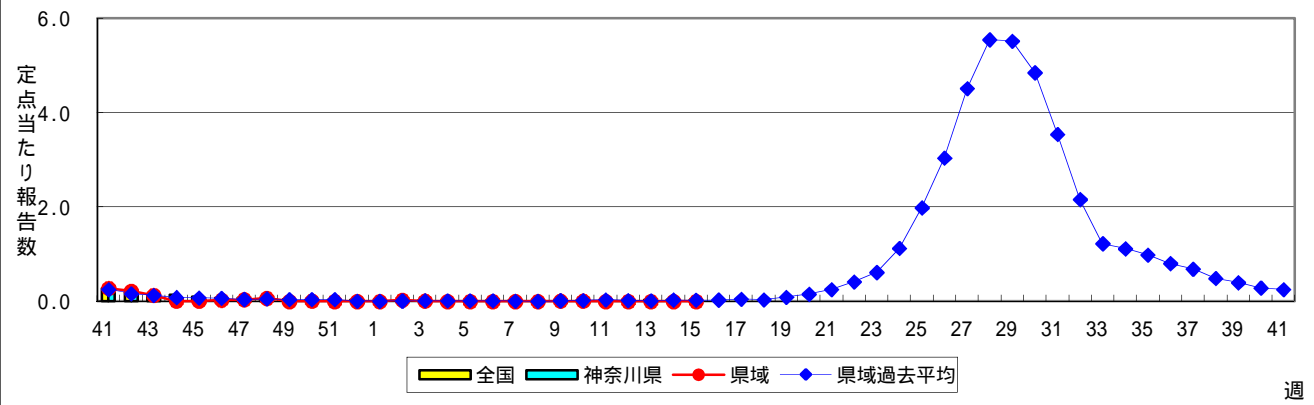
突発性発しん



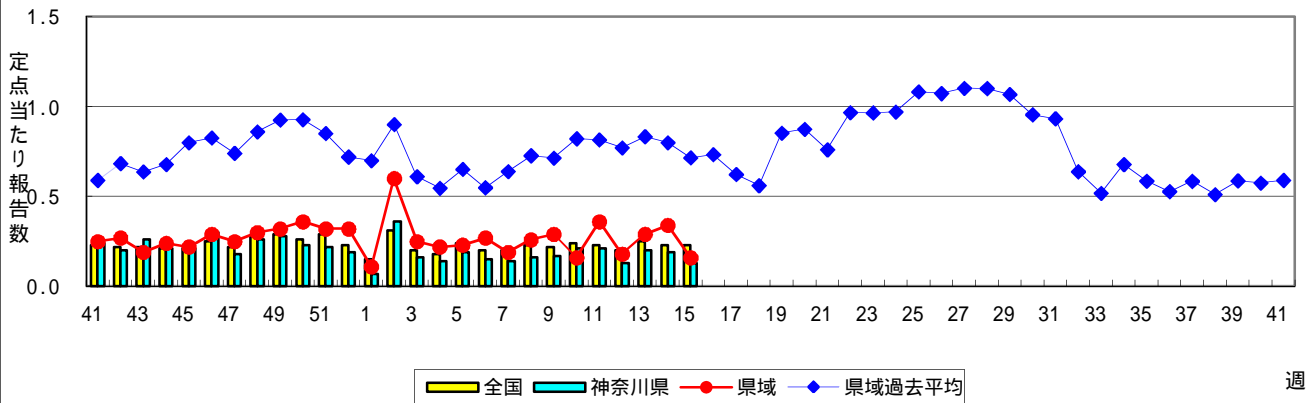
百日咳



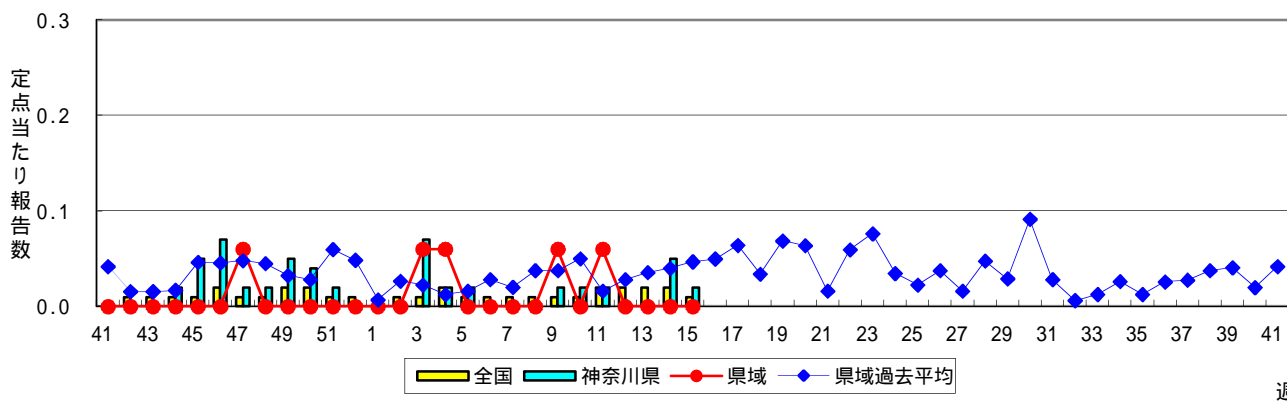
ヘルパンギーナ



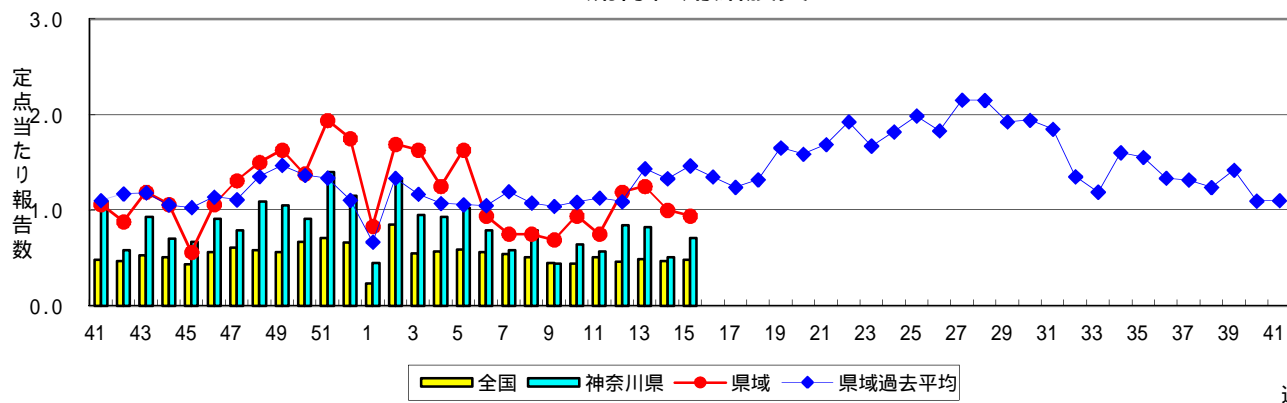
流行性耳下腺炎(おたふくかぜ)



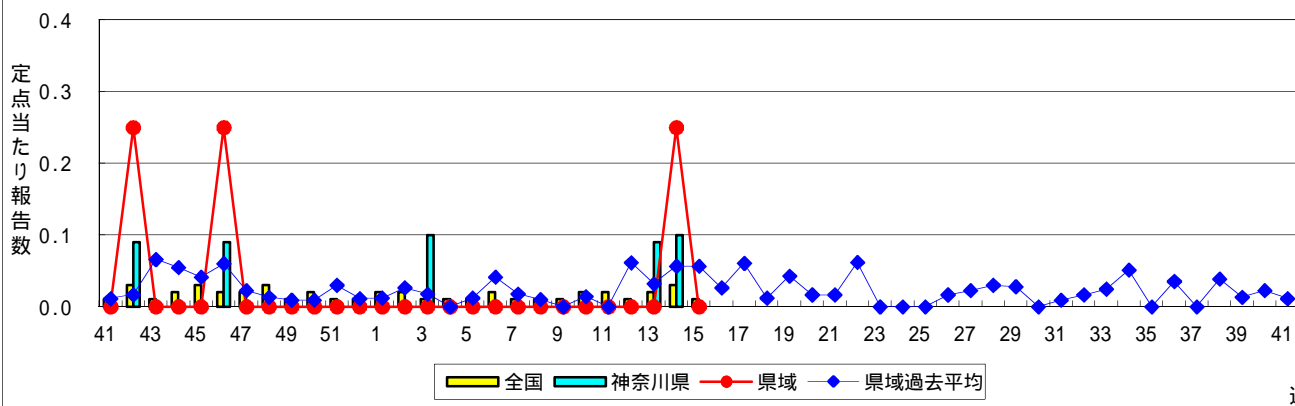
急性出血性結膜炎



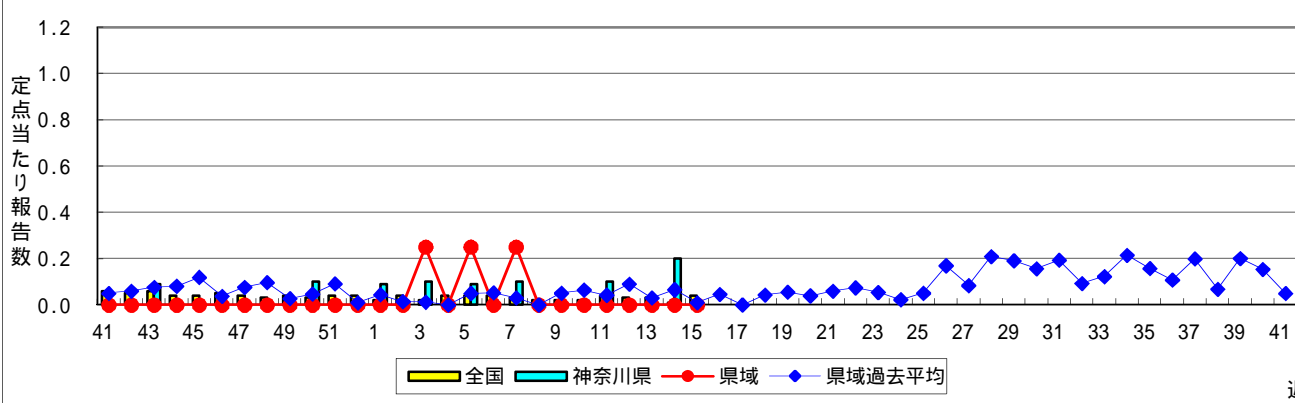
流行性角結膜炎



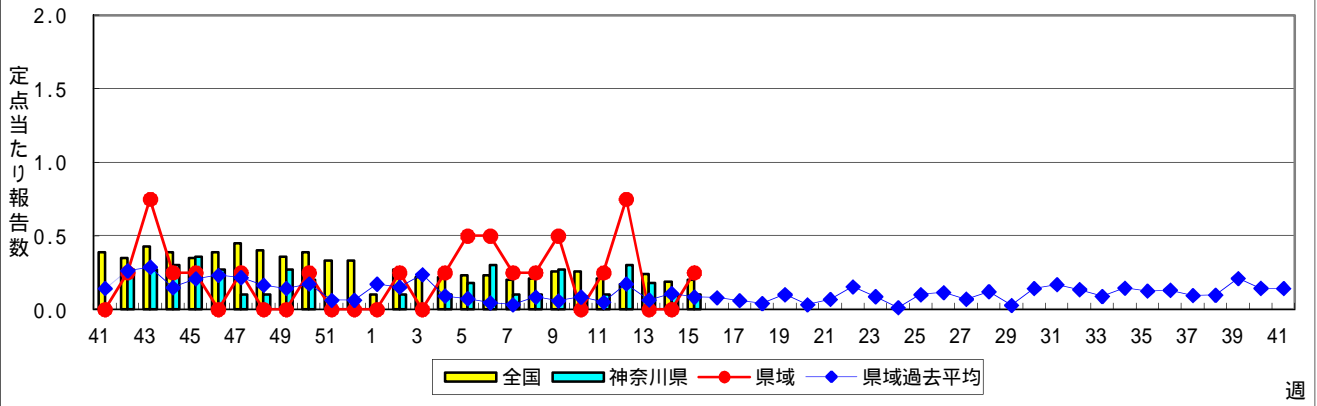
細菌性髄膜炎



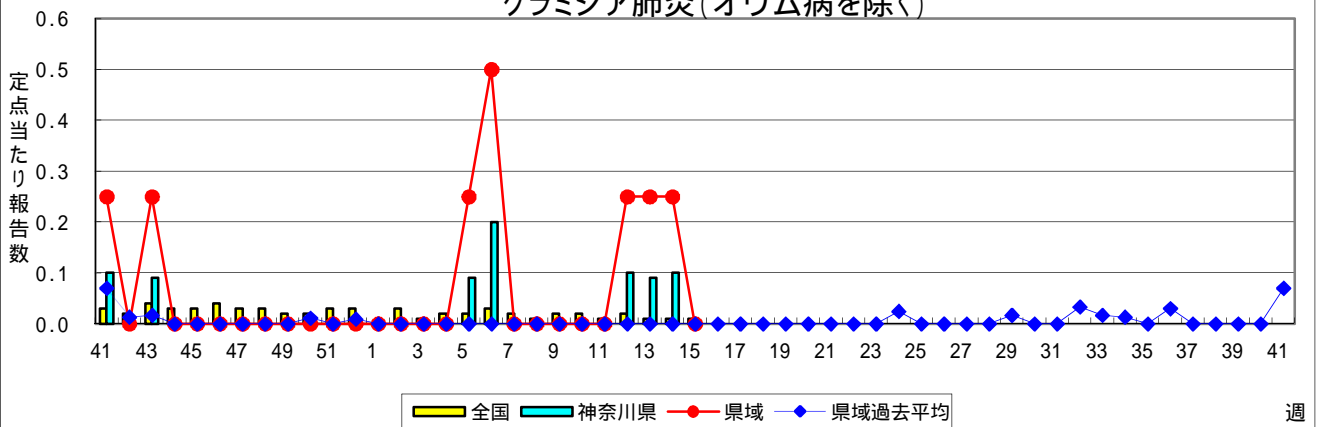
無菌性髄膜炎



マイコプラズマ肺炎



クラミジア肺炎(オウム病を除く)



感染性胃腸炎(ロタウイルス)

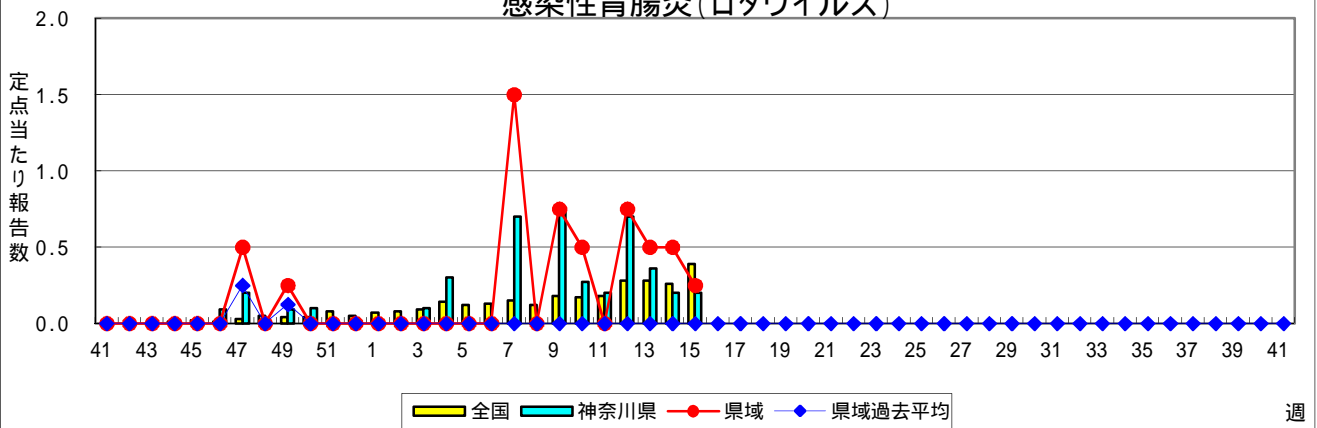


表1 報告数・定点当たり報告数 疾病、政令市・保健所別 (その1)

2014年15週(04月07日~04月13日)

神奈川県	インフルエンザ (高病原性鳥インフルエンザ を除く)		RSウイルス感染症		咽頭結膜熱		A群溶血性レンサ球菌咽頭炎		感染性胃腸炎	
	報告数	定点当たり	報告数	定点当たり	報告数	定点当たり	報告数	定点当たり	報告数	定点当たり
全県	818	2.48	21	0.10	28	0.14	223	1.09	969	4.73
横浜市	415	3.03	5	0.06	17	0.20	81	0.96	348	4.14
川崎市	135	2.50	5	0.15	1	0.03	39	1.18	204	6.18
相模原市	63	2.74	-	-	-	-	24	1.60	98	6.53
県域 (横浜市、川崎市、相模原市を除く)	205	1.77	11	0.15	10	0.14	79	1.08	319	4.37
横須賀市	28	2.00	1	0.11	2	0.22	6	0.67	17	1.89
藤沢市	22	1.57	-	-	-	-	10	1.11	54	6.00
平塚	14	1.27	-	-	3	0.43	11	1.57	16	2.29
平塚 秦野センター	13	3.20	-	-	1	0.17	4	0.67	33	5.50
鎌倉	11	1.10	1	0.17	1	0.17	4	0.67	41	6.83
鎌倉 三崎センター	2	0.67	-	-	1	0.50	1	0.50	-	-
小田原	16	1.60	-	-	-	-	16	2.67	24	4.00
小田原 足柄上センター	2	0.40	-	-	-	-	1	0.33	6	2.00
厚木	39	2.29	9	0.82	2	0.18	11	1.00	80	7.27
厚木 大和センター	34	3.09	-	-	-	-	9	1.29	28	4.00
茅ヶ崎	24	2.18	-	-	-	-	6	0.86	20	2.86

神奈川県	水痘		手足口病		伝染性紅斑		突発性発しん		百日咳	
	報告数	定点当たり	報告数	定点当たり	報告数	定点当たり	報告数	定点当たり	報告数	定点当たり
全県	222	1.08	7	0.03	77	0.38	127	0.62	-	-
横浜市	101	1.20	5	0.06	47	0.56	50	0.60	-	-
川崎市	30	0.91	-	-	23	0.70	25	0.76	-	-
相模原市	13	0.87	-	-	1	0.07	9	0.60	-	-
県域 (横浜市、川崎市、相模原市を除く)	78	1.07	2	0.03	6	0.08	43	0.59	-	-
横須賀市	10	1.11	-	-	1	0.11	7	0.78	-	-
藤沢市	8	0.89	-	-	1	0.11	4	0.44	-	-
平塚	3	0.43	-	-	-	-	3	0.43	-	-
平塚 秦野センター	1	0.17	1	0.17	2	0.33	6	1.00	-	-
鎌倉	5	0.83	-	-	-	-	4	0.67	-	-
鎌倉 三崎センター	1	0.50	-	-	-	-	1	0.50	-	-
小田原	2	0.33	-	-	1	0.17	2	0.33	-	-
小田原 足柄上センター	-	-	-	-	-	-	-	-	-	-
厚木	33	3.00	-	-	-	-	4	0.36	-	-
厚木 大和センター	2	0.29	1	0.14	-	-	4	0.57	-	-
茅ヶ崎	13	1.86	-	-	1	0.14	8	1.14	-	-

神奈川県	ヘルパンギーナ		流行性耳下腺炎		急性出血性結膜炎		流行性角結膜炎		細菌性髄膜炎	
	報告数	定点当たり	報告数	定点当たり	報告数	定点当たり	報告数	定点当たり	報告数	定点当たり
全県	-	-	26	0.13	1	0.02	30	0.71	-	-
横浜市	-	-	8	0.10	1	-	6	0.38	-	-
川崎市	-	-	3	0.09	-	-	5	0.71	-	-
相模原市	-	-	3	0.20	-	-	4	1.33	-	-
県域 (横浜市、川崎市、相模原市を除く)	-	-	12	0.16	-	-	15	0.94	-	-
横須賀市	-	-	2	0.22	-	-	2	1.00	-	-
藤沢市	-	-	1	0.11	-	-	1	0.50	-	-
平塚	-	-	-	-	-	-	-	-	-	-
平塚 秦野センター	-	-	2	0.33	-	-	-	-
鎌倉	-	-	1	0.17	-	-	1	1.00
鎌倉 三崎センター	-	-	2	1.00
小田原	-	-	-	-	-	-	-	-
小田原 足柄上センター	-	-	-	-
厚木	-	-	2	0.18	-	-	11	3.67	-	-
厚木 大和センター	-	-	-	-	-	-	-	-
茅ヶ崎	-	-	2	0.29	-	-	-	-

表2 報告数・定点当たり報告数、疾病・年齢階級別
(全県及び横浜市・川崎市・相模原市を除く県域) (その1)

2014年15週(04月07日~04月13日)

*表2は、各保健福祉事務所からの最新の報告をもとに作成しているため、国の還元データである表1および表3の数値と一致しないことがあります。

インフルエンザ定点		項目	合計	~5か月	~11か月	1歳	2	3	4	5	6	7	8
インフルエンザ (高病原性鳥インフルエンザを除く)	全国	報告数	20,618	73	303	1,050	1,081	1,368	1,406	1,515	1,118	1,100	863
		定点当たり	4.18	0.01	0.06	0.21	0.22	0.28	0.28	0.31	0.23	0.22	0.17
	全県	報告数	818	3	9	56	34	50	54	52	60	34	19
		定点当たり	2.48	0.01	0.03	0.17	0.10	0.15	0.16	0.16	0.18	0.10	0.06
	県域	報告数	205	2	2	11	11	16	13	13	9	9	5
		定点当たり	1.77	0.02	0.02	0.09	0.09	0.14	0.11	0.11	0.08	0.08	0.04

小児科定点		項目	合計	~5か月	~11か月	1歳	2	3	4	5	6	7	8
RSウイルス 感染症	全国	報告数	513	93	133	162	69	33	9	8	2	2	1
		定点当たり	0.16	0.03	0.04	0.05	0.02	0.01	0.00	0.00	0.00	0.00	0.00
	全県	報告数	21	2	9	5	3	1	1	-	-	-	-
		定点当たり	0.10	0.01	0.04	0.02	0.01	0.00	0.00	-	-	-	-
	県域	報告数	11	1	3	3	2	1	1	-	-	-	-
		定点当たり	0.15	0.01	0.04	0.04	0.03	0.01	0.01	-	-	-	-
咽頭結膜熱	全国	報告数	963	5	53	257	155	151	105	78	53	34	20
		定点当たり	0.31	0.00	0.02	0.08	0.05	0.05	0.03	0.02	0.02	0.01	0.01
	全県	報告数	28	-	3	8	2	5	3	2	1	3	-
		定点当たり	0.14	-	0.01	0.04	0.01	0.02	0.01	0.01	0.00	0.01	-
	県域	報告数	10	-	-	5	-	2	-	1	-	1	-
		定点当たり	0.14	-	-	0.07	-	0.03	-	0.01	-	0.01	-
A群溶血性レンサ球菌咽頭炎	全国	報告数	5,014	6	29	204	342	589	758	781	516	517	362
		定点当たり	1.59	0.00	0.01	0.06	0.11	0.19	0.24	0.25	0.16	0.16	0.11
	全県	報告数	224	-	-	4	15	33	42	27	29	25	11
		定点当たり	1.09	-	-	0.02	0.07	0.16	0.20	0.13	0.14	0.12	0.05
	県域	報告数	79	-	-	-	5	12	9	11	9	11	5
		定点当たり	1.08	-	-	-	0.07	0.16	0.12	0.15	0.12	0.15	0.07
感染性胃腸炎	全国	報告数	18,123	183	1,267	3,137	2,204	1,875	1,676	1,545	905	914	640
		定点当たり	5.76	0.06	0.40	1.00	0.70	0.60	0.53	0.49	0.29	0.29	0.20
	全県	報告数	969	8	58	165	106	95	109	110	48	30	32
		定点当たり	4.73	0.04	0.28	0.80	0.52	0.46	0.53	0.54	0.23	0.15	0.16
	県域	報告数	319	2	8	34	36	40	36	46	18	16	12
		定点当たり	4.37	0.03	0.11	0.47	0.49	0.55	0.49	0.63	0.25	0.22	0.16
水痘	全国	報告数	2,876	70	145	453	506	474	432	296	182	116	65
		定点当たり	0.91	0.02	0.05	0.14	0.16	0.15	0.14	0.09	0.06	0.04	0.02
	全県	報告数	222	4	10	25	42	36	26	22	17	15	10
		定点当たり	1.08	0.02	0.05	0.12	0.20	0.18	0.13	0.11	0.08	0.07	0.05
	県域	報告数	78	-	5	8	17	11	12	7	8	4	2
		定点当たり	1.07	-	0.07	0.11	0.23	0.15	0.16	0.10	0.11	0.05	0.03

インフルエンザ定点		項目	9	10-14	15-19	20-29	30-39	40-49	50-59	60-69	70-79	80歳以上
インフルエンザ (高病原性鳥インフルエンザを除く)	全国	報告数	673	2,150	858	1,089	1,779	1,601	1,130	762	397	302
		定点当たり	0.14	0.44	0.17	0.22	0.36	0.32	0.23	0.15	0.08	0.06
	全県	報告数	18	67	41	46	87	87	61	24	12	4
		定点当たり	0.05	0.20	0.12	0.14	0.26	0.26	0.18	0.07	0.04	0.01
	県域	報告数	4	22	10	13	16	20	13	10	4	2
		定点当たり	0.03	0.19	0.09	0.11	0.14	0.17	0.11	0.09	0.03	0.02

小児科定点		項目	9	10-14	15-19	20歳以上
RSウイルス 感染症	全国	報告数	-	1	-	-
		定点当たり	-	0.00	-	-
	全県	報告数	-	-	-	-
		定点当たり	-	-	-	-
	県域	報告数	-	-	-	-
		定点当たり	-	-	-	-
咽頭結膜熱	全国	報告数	18	23	2	9
		定点当たり	0.01	0.01	0.00	0.00
	全県	報告数	-	1	-	-
		定点当たり	-	0.00	-	-
	県域	報告数	-	1	-	-
		定点当たり	-	0.01	-	-
A群溶血性レンサ球菌咽頭炎	全国	報告数	266	418	27	199
		定点当たり	0.08	0.13	0.01	0.06
	全県	報告数	11	21	-	6
		定点当たり	0.05	0.10	-	0.03
	県域	報告数	3	11	-	3
		定点当たり	0.04	0.15	-	0.04
感染性胃腸炎	全国	報告数	558	1,388	284	1,547
		定点当たり	0.18	0.44	0.09	0.49
	全県	報告数	18	64	11	115
		定点当たり	0.09	0.31	0.05	0.56
	県域	報告数	7	19	4	41
		定点当たり	0.10	0.26	0.05	0.56
水痘	全国	報告数	52	65	6	14
		定点当たり	0.02	0.02	0.00	0.00
	全県	報告数	6	6	-	3
		定点当たり	0.03	0.03	-	0.01
	県域	報告数	3	1	-	-
		定点当たり	0.04	0.01	-	-

表2 報告数・定点当たり報告数、疾病・年齢階級別
(全県及び横浜市・川崎市・相模原市を除く県域) (その2)

2014年15週(04月07日~04月13日)

*表2は、各保健福祉事務所からの最新の報告をもとに作成しているため、国の還元データである表1および表3の数値と一致しないことがあります。

小児科定点	項目	合計	~5か月	~11か月	1歳	
手足口病	全国	報告数	364	1	28	121
		定点当たり	0.12	0.00	0.01	0.04
	全県	報告数	7	-	-	3
		定点当たり	0.03	-	-	0.01
	県域	報告数	2	-	-	1
		定点当たり	0.03	-	-	0.01
伝染性紅斑	全国	報告数	433	1	16	17
		定点当たり	0.14	0.00	0.01	0.01
	全県	報告数	77	1	-	-
		定点当たり	0.38	0.00	-	-
	県域	報告数	6	1	-	-
		定点当たり	0.08	0.01	-	-
突発性発しん	全国	報告数	1,672	43	664	829
		定点当たり	0.53	0.01	0.21	0.26
	全県	報告数	127	2	45	65
		定点当たり	0.62	0.01	0.22	0.32
	県域	報告数	43	-	16	21
		定点当たり	0.59	-	0.22	0.29
百日咳	全国	報告数	35	3	3	7
		定点当たり	0.01	0.00	0.00	0.00
	全県	報告数	-	-	-	-
		定点当たり	-	-	-	-
	県域	報告数	-	-	-	-
		定点当たり	-	-	-	-
ヘルパンギーナ	全国	報告数	130	1	16	46
		定点当たり	0.04	0.00	0.01	0.01
	全県	報告数	-	-	-	-
		定点当たり	-	-	-	-
	県域	報告数	-	-	-	-
		定点当たり	-	-	-	-
流行性耳下腺炎	全国	報告数	736	-	1	30
		定点当たり	0.23	-	0.00	0.01
	全県	報告数	26	-	-	1
		定点当たり	0.13	-	-	0.00
	県域	報告数	12	-	-	1
		定点当たり	0.16	-	-	0.01

小児科定点	項目	2	3	4	5	6	7	8	9	10-14	15-19	20歳以上	
手足口病	全国	報告数	82	63	34	18	3	4	2	2	5	-	1
		定点当たり	0.03	0.02	0.01	0.01	0.00	0.00	0.00	0.00	0.00	-	0.00
	全県	報告数	2	-	1	-	-	-	-	-	1	-	-
		定点当たり	0.01	-	0.00	-	-	-	-	-	0.00	-	-
	県域	報告数	1	-	-	-	-	-	-	-	-	-	-
		定点当たり	0.01	-	-	-	-	-	-	-	-	-	-
伝染性紅斑	全国	報告数	34	37	66	71	60	36	37	22	25	1	10
		定点当たり	0.01	0.01	0.02	0.02	0.02	0.01	0.01	0.01	0.01	0.00	0.00
	全県	報告数	7	4	9	19	14	7	7	-	1	-	-
		定点当たり	0.03	0.02	0.04	0.09	0.07	0.03	0.03	-	0.00	-	-
	県域	報告数	-	1	-	3	1	-	-	-	-	-	-
		定点当たり	-	0.01	-	0.04	0.01	-	-	-	-	-	-
突発性発しん	全国	報告数	95	25	10	5	-	1	-	-	-	-	-
		定点当たり	0.03	0.01	0.00	0.00	-	0.00	-	-	-	-	-
	全県	報告数	9	4	2	-	-	-	-	-	-	-	-
		定点当たり	0.04	0.02	0.01	-	-	-	-	-	-	-	-
	県域	報告数	3	2	1	-	-	-	-	-	-	-	-
		定点当たり	0.04	0.03	0.01	-	-	-	-	-	-	-	-
百日咳	全国	報告数	1	1	1	2	2	2	-	1	4	-	8
		定点当たり	0.00	0.00	0.00	0.00	0.00	0.00	-	0.00	0.00	-	0.00
	全県	報告数	-	-	-	-	-	-	-	-	-	-	-
		定点当たり	-	-	-	-	-	-	-	-	-	-	-
	県域	報告数	-	-	-	-	-	-	-	-	-	-	-
		定点当たり	-	-	-	-	-	-	-	-	-	-	-
ヘルパンギーナ	全国	報告数	23	9	8	5	4	2	1	1	3	-	11
		定点当たり	0.01	0.00	0.00	0.00	0.00	0.00	0.00	0.00	0.00	-	0.00
	全県	報告数	-	-	-	-	-	-	-	-	-	-	-
		定点当たり	-	-	-	-	-	-	-	-	-	-	-
	県域	報告数	-	-	-	-	-	-	-	-	-	-	-
		定点当たり	-	-	-	-	-	-	-	-	-	-	-
流行性耳下腺炎	全国	報告数	55	96	110	119	108	57	50	36	58	6	10
		定点当たり	0.02	0.03	0.03	0.04	0.03	0.02	0.02	0.01	0.02	0.02	0.00
	全県	報告数	1	1	4	2	4	4	3	1	4	-	1
		定点当たり	0.00	0.00	0.02	0.01	0.02	0.02	0.01	0.00	0.02	-	0.00
	県域	報告数	-	1	2	-	1	2	-	1	3	-	1
		定点当たり	-	0.01	0.03	-	0.01	0.03	-	0.01	0.04	-	0.01

表2 報告数・定点当たり報告数、疾病・年齢階級別
(全県及び横浜市・川崎市・相模原市を除く県域) (その3)

2014年15週(04月07日~04月13日)

*表2は、各保健福祉事務所からの最新の報告をもとに作成しているため、国の還元データである表1および表3の数値と一致しないことがあります。

眼科定点		項目	合計	~5か月	~11か月	1歳	2	3	4	5	6	7	8
急性出血性結膜炎	全国	報告数	10	-	-	-	-	-	-	-	-	-	-
		定点当たり	0.01	-	-	-	-	-	-	-	-	-	-
	全県	報告数	1	-	-	-	-	-	-	-	-	-	-
流行性角結膜炎	全国	報告数	331	-	1	8	3	3	9	6	1	5	4
		定点当たり	0.48	-	0.00	0.01	0.00	0.00	0.01	0.01	0.00	0.01	0.01
	全県	報告数	30	-	-	1	1	-	-	1	-	-	-
基幹定点(週報)	全国	報告数	6	3	-	-	-	-	-	-	-	-	-
		定点当たり	0.01	0.01	-	-	-	-	-	-	-	-	-
	全県	報告数	-	-	-	-	-	-	-	-	-	-	-
細菌性髄膜炎	全国	報告数	17	1	-	2	-	-	-	1	4	2	2
		定点当たり	0.04	0.00	-	0.00	-	-	-	0.00	0.01	0.00	0.00
	全県	報告数	-	-	-	-	-	-	-	-	-	-	-
無菌性髄膜炎	全国	報告数	96	-	23	19	10	4	2	2	3	4	4
		定点当たり	0.20	-	0.05	0.04	0.02	0.01	0.00	0.00	0.01	0.01	0.01
	全県	報告数	1	-	-	1	-	-	-	-	-	-	-
マイコプラズマ肺炎	全国	報告数	5	-	2	-	1	-	-	1	1	-	-
		定点当たり	0.01	-	0.00	-	0.00	-	-	0.00	0.00	-	-
	全県	報告数	-	-	-	-	-	-	-	-	-	-	-
クラミジア肺炎(オウム病を除く)	全国	報告数	183	25	138	16	1	-	1	1	-	-	-
		定点当たり	0.39	0.05	0.29	0.03	0.00	-	0.00	0.00	-	-	-
	全県	報告数	2	-	2	-	-	-	-	-	-	-	-
感染性胃腸炎(ロタウイルス)	全国	報告数	1	-	1	-	-	-	-	-	-	-	-
		定点当たり	0.20	-	0.20	-	-	-	-	-	-	-	-
	全県	報告数	-	-	-	-	-	-	-	-	-	-	-

眼科定点		項目	合計	0歳	1-4	5-9	10-14	15-19	20-24	25-29	30-34	35-39	40-44
急性出血性結膜炎	全国	報告数	-	-	1	-	-	-	2	3	4	-	-
		定点当たり	-	-	0.00	-	-	-	0.00	0.00	0.01	-	-
	全県	報告数	-	-	-	-	-	-	-	-	1	-	-
流行性角結膜炎	全国	報告数	7	9	8	48	75	49	36	36	23	-	-
		定点当たり	0.01	0.01	0.01	0.07	0.11	0.07	0.05	0.05	0.03	-	-
	全県	報告数	-	3	2	2	9	7	3	1	-	-	-
基幹定点(週報)	全国	報告数	1	1	-	-	1	2	-	-	-	-	-
		定点当たり	0.00	0.00	-	-	0.00	0.00	-	-	-	-	-
	全県	報告数	-	-	-	-	-	-	-	-	-	-	-
細菌性髄膜炎	全国	報告数	3	2	-	1	1	18	-	-	-	-	-
		定点当たり	0.01	0.00	-	0.00	0.00	0.04	-	-	-	-	-
	全県	報告数	-	-	-	-	-	-	-	-	-	-	-
無菌性髄膜炎	全国	報告数	-	-	-	-	-	-	-	-	-	-	-
		定点当たり	-	-	-	-	-	-	-	-	-	-	-
	全県	報告数	-	-	-	-	-	-	-	-	-	-	-
マイコプラズマ肺炎	全国	報告数	-	-	-	-	-	-	-	-	-	-	-
		定点当たり	-	-	-	-	-	-	-	-	-	-	-
	全県	報告数	-	-	-	-	-	-	-	-	-	-	-
クラミジア肺炎(オウム病を除く)	全国	報告数	-	-	-	-	-	-	-	-	-	-	-
		定点当たり	-	-	-	-	-	-	-	-	-	-	-
	全県	報告数	-	-	-	-	-	-	-	-	-	-	-
感染性胃腸炎(ロタウイルス)	全国	報告数	1	-	-	-	-	-	-	-	-	-	-
		定点当たり	0.00	-	-	-	-	-	-	-	-	-	-
	全県	報告数	-	-	-	-	-	-	-	-	-	-	-

眼科定点		項目	9	10-14	15-19	20-29	30-39	40-49	50-59	60-69	70歳以上
急性出血性結膜炎	全国	報告数	-	-	1	-	-	-	2	3	4
		定点当たり	-	-	0.00	-	-	-	0.00	0.00	0.01
	全県	報告数	-	-	-	-	-	-	-	-	1
流行性角結膜炎	全国	報告数	7	9	8	48	75	49	36	36	23
		定点当たり	0.01	0.01	0.01	0.07	0.11	0.07	0.05	0.05	0.03
	全県	報告数	-	3	2	2	9	7	3	1	-
基幹定点(週報)	全国	報告数	1	1	-	-	1	2	-	-	-
		定点当たり	0.00	0.00	-	-	0.00	0.00	-	-	-
	全県	報告数	-	-	-	-	-	-	-	-	-
細菌性髄膜炎	全国	報告数	3	2	-	1	1	18	-	-	-
		定点当たり	0.01	0.00	-	0.00	0.00	0.04	-	-	-
	全県	報告数	-	-	-	-	-	-	-	-	-
無菌性髄膜炎	全国	報告数	-	-	-	-	-	-	-	-	-
		定点当たり	-	-	-	-	-	-	-	-	-
	全県	報告数	-	-	-	-	-	-	-	-	-
マイコプラズマ肺炎	全国	報告数	-	-	-	-	-	-	-	-	-
		定点当たり	-	-	-	-	-	-	-	-	-
	全県	報告数	-	-	-	-	-	-	-	-	-
クラミジア肺炎(オウム病を除く)	全国	報告数	-	-	-	-	-	-	-	-	-
		定点当たり	-	-	-	-	-	-	-	-	-
	全県	報告数	-	-	-	-	-	-	-	-	-
感染性胃腸炎(ロタウイルス)	全国	報告数	1	-	-	-	-	-	-	-	-
		定点当たり	0.00	-	-	-	-	-	-	-	-
	全県	報告数	-	-	-	-	-	-	-	-	-

基幹定点(週報)		項目	45-49	50-54	55-59	60-64	65-69	70歳以上
急性出血性結膜炎	全国	報告数	1	-	-	1	-	1
		定点当たり	0.00	-	-	0.00	-	0.00
	全県	報告数	-	-	-	-	-	-
流行性角結膜炎	全国	報告数	7	9	8	48	75	49
		定点当たり	0.01	0.01	0.01	0.07	0.11	0.07
	全県	報告数	-	3	2	2	9	7
基幹定点(週報)	全国	報告数	1	1	-	-	1	2
		定点当たり	0.00	0.00	-	-	0.00	0.00
	全県	報告数	-	-	-	-	-	-
細菌性髄膜炎	全国	報告数	3	2	-	1	1	18
		定点当たり	0.01	0.00	-	0.00	0.00	0.04
	全県	報告数	-	-	-	-	-	-
無菌性髄膜炎	全国	報告数	-	-	-	-	-	-
		定点当たり	-	-	-	-	-	-
	全県	報告数	-	-	-	-	-	-
マイコプラズマ肺炎	全国	報告数	-	-	-	-	-	-
		定点当たり	-	-	-	-	-	-
	全県	報告数	-	-	-	-	-	-
クラミジア肺炎(オウム病を除く)	全国	報告数	-	-	-	-	-	-
		定点当たり	-	-	-	-	-	-
	全県	報告数	-	-	-	-	-	-
感染性胃腸炎(ロタウイルス)	全国	報告数	1	-	-	-	-	-
		定点当たり	0.00	-	-	-	-	-
	全県	報告数	-	-	-	-	-	-

表3 5週前～今週の推移 (その1)
(全県及び横浜市・川崎市・相模原市を除く県域)

2014年15週(04月07日～04月13日)

疾病名	項目		5週前	4週前	3週前	2週前	1週前	今週
			10週	11週	12週	13週	14週	15週
			(03月03日 ～03月09 日)	(03月10日 ～03月16 日)	(03月17日 ～03月23 日)	(03月24日 ～03月30 日)	(03月31日 ～04月06 日)	(04月07日 ～04月13 日)
インフルエンザ (高病原性鳥インフル ガを除く)	全県	報告数	7,849	6,483	4,531	2,742	1,409	818
		定点当たり	23.36	19.18	13.41	8.16	4.24	2.48
	県域	報告数	2,791	2,156	1,437	888	384	205
		定点当たり	24.06	18.59	12.39	7.66	3.31	1.77
RSウイルス 感染症	全県	報告数	32	27	20	21	19	21
		定点当たり	0.15	0.13	0.10	0.10	0.09	0.10
	県域	報告数	13	9	10	8	6	11
		定点当たり	0.18	0.12	0.14	0.11	0.08	0.15
咽頭結膜熱	全県	報告数	19	31	31	34	15	28
		定点当たり	0.09	0.15	0.15	0.17	0.07	0.14
	県域	報告数	12	11	13	12	5	10
		定点当たり	0.16	0.15	0.18	0.16	0.07	0.14
A群溶血性レ ンサ球菌咽頭 炎	全県	報告数	334	275	249	217	187	223
		定点当たり	1.60	1.32	1.19	1.06	0.90	1.09
	県域	報告数	118	114	82	83	64	79
		定点当たり	1.62	1.56	1.12	1.14	0.88	1.08
感染性胃腸炎	全県	報告数	1,202	1,168	984	1,013	929	969
		定点当たり	5.75	5.62	4.71	4.97	4.49	4.73
	県域	報告数	434	394	345	350	313	319
		定点当たり	5.95	5.40	4.73	4.79	4.29	4.37
水痘	全県	報告数	221	236	182	241	225	222
		定点当たり	1.06	1.13	0.87	1.18	1.09	1.08
	県域	報告数	78	85	84	100	102	78
		定点当たり	1.07	1.16	1.15	1.37	1.40	1.07
手足口病	全県	報告数	4	8	-	6	4	7
		定点当たり	0.02	0.04	-	0.03	0.02	0.03
	県域	報告数	2	-	-	1	1	2
		定点当たり	0.03	-	-	0.01	0.01	0.03
伝染性紅斑	全県	報告数	51	56	58	54	65	77
		定点当たり	0.24	0.27	0.28	0.26	0.31	0.38
	県域	報告数	8	4	6	5	10	6
		定点当たり	0.11	0.05	0.08	0.07	0.14	0.08
突発性発しん	全県	報告数	107	113	91	99	124	127
		定点当たり	0.51	0.54	0.44	0.49	0.60	0.62
	県域	報告数	40	42	28	31	49	43
		定点当たり	0.55	0.58	0.38	0.42	0.67	0.59

表3 5週前～今週の推移 (その2)
(全県及び横浜市・川崎市・相模原市を除く県域)

2014年15週(04月07日～04月13日)

疾病名	項目		5週前	4週前	3週前	2週前	1週前	今週
			10週	11週	12週	13週	14週	15週
			(03月03日 ～03月09 日)	(03月10日 ～03月16 日)	(03月17日 ～03月23 日)	(03月24日 ～03月30 日)	(03月31日 ～04月06 日)	(04月07日 ～04月13 日)
百日咳	全県	報告数	-	-	1	-	-	-
		定点当たり	-	-	-	-	-	-
	県域	報告数	-	-	-	-	-	-
		定点当たり	-	-	-	-	-	-
ヘルパンギーナ	全県	報告数	1	-	-	-	1	-
		定点当たり	-	-	-	-	-	-
	県域	報告数	1	-	-	-	-	-
		定点当たり	0.01	-	-	-	-	-
流行性耳下腺炎	全県	報告数	44	43	27	41	39	26
		定点当たり	0.21	0.21	0.13	0.20	0.19	0.13
	県域	報告数	12	26	13	21	25	12
		定点当たり	0.16	0.36	0.18	0.29	0.34	0.16
急性出血性結膜炎	全県	報告数	1	1	-	-	2	1
		定点当たり	0.02	0.02	-	-	0.05	0.02
	県域	報告数	-	1	-	-	-	-
		定点当たり	-	0.06	-	-	-	-
流行性角結膜炎	全県	報告数	29	25	38	37	22	30
		定点当たり	0.64	0.57	0.84	0.82	0.51	0.71
	県域	報告数	15	12	19	20	16	15
		定点当たり	0.94	0.75	1.19	1.25	1.00	0.94
細菌性髄膜炎	全県	報告数	-	-	-	1	1	-
		定点当たり	-	-	-	0.09	0.10	-
	県域	報告数	-	-	-	-	1	-
		定点当たり	-	-	-	-	0.25	-
無菌性髄膜炎	全県	報告数	-	1	-	-	2	-
		定点当たり	-	0.10	-	-	0.20	-
	県域	報告数	-	-	-	-	-	-
		定点当たり	-	-	-	-	-	-
マイコプラズマ肺炎	全県	報告数	1	1	3	2	1	1
		定点当たり	0.09	0.10	0.30	0.18	0.10	0.10
	県域	報告数	-	1	3	-	-	1
		定点当たり	-	0.25	0.75	-	-	0.25
クラミジア肺炎 (オウム病を除く)	全県	報告数	-	-	1	1	1	-
		定点当たり	-	-	0.10	0.09	0.10	-
	県域	報告数	-	-	1	1	1	-
		定点当たり	-	-	0.25	0.25	0.25	-
感染性胃腸炎 (ロタウイルス)	全県	報告数	3	2	7	4	2	2
		定点当たり	0.27	0.20	0.70	0.36	0.20	0.20
	県域	報告数	2	-	3	2	2	1
		定点当たり	0.50	-	0.75	0.50	0.50	0.25