



神奈川県感染症発生情報（14週報）

（3月31日～4月6日）

<http://www.eiken.pref.kanagawa.jp/>



今週の注目感染症

～ 侵襲性肺炎球菌感染症 ～

第14週に1例の侵襲性肺炎球菌感染症の報告ですが、第1週から第14週までの累積報告数は63例で、全国の中でも多くなっています。侵襲性肺炎球菌感染症は肺炎球菌による感染症で、小児や高齢者に髄膜炎や肺炎、敗血症などを発症します。肺炎球菌ワクチンを接種することで予防でき、小児用と成人用があります。小児用肺炎球菌ワクチンは定期接種として接種できますので、対象年齢の方は接種するようにしましょう。

今週の全数把握対象疾患

（当該週の国による集計及び各保健福祉事務所からの報告をもとに期日を決めて集計しているため、集計数が前後することがあります。）

分類	対象疾患	内訳				神奈川県
		県域	横浜市	川崎市	相模原市	
二類	結核	8	17	6	3	34
四類	A型肝炎			1		1
	レジオネラ症	1				1
五類	アメーバ赤痢		1			1
	侵襲性肺炎球菌感染症				1	1
	梅毒		1			1

全数把握対象疾患情報

- ・結核34例：年齢群は10歳代1例、30歳代1例、40歳代6例、50歳代1例、60歳代6例、70歳代8例、80歳代10例、90歳代1例、病型は肺結核19例、肺結核及び結核性胸膜炎1例、結核性胸膜炎4例、リンパ節結核1例、結核性心膜炎1例、その他の結核1例、無症状病原体保有者7例
- ・A型肝炎1例：年齢群は10歳代、推定感染地域は都道府県不明
- ・レジオネラ症1例：年齢群は60歳代、病型は肺炎型、推定感染地域は静岡県
- ・アメーバ赤痢1例：年齢群は50歳代、病型は腸管アメーバ症、感染経路は不明、推定感染地域は北海道または神奈川県
- ・侵襲性肺炎球菌感染症1例：年齢群は50歳代、推定感染地域は都道府県不明、ワクチン接種歴は不明
- ・梅毒1例：年齢群は30歳代、病型は早期顕症梅毒 期、感染経路は異性間性的接触、感染地域は東京都

今週の定点把握対象疾患

- ・感染性胃腸炎の定点当たり報告数が、厚木（8.00）保健福祉事務所管内で多くなっています。

神奈川県感染症情報センター

神奈川県衛生研究所 企画情報部 衛生情報課

TEL:0467-83-4400(代表)

FAX:0467-89-5211(企画情報部)

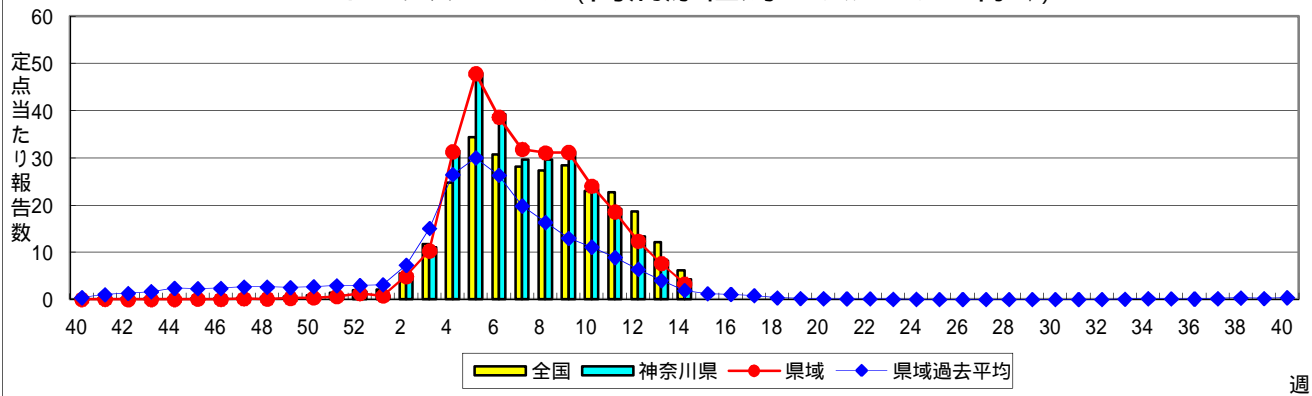
感染症発生動向調査事業は「感染症の予防及び感染症の患者に対する医療に関する法律」によって行われています。

* 県域とは、神奈川県内の市町村のうち横浜市、川崎市、相模原市を除いた地域です。

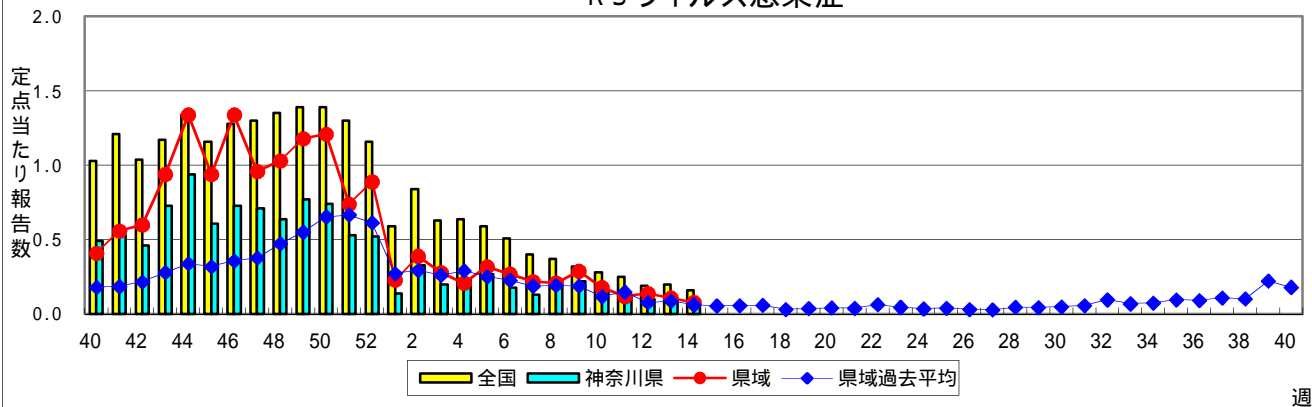
感染症発生動向調査:週報対象疾患の時系列グラフ

疾患名の括弧書きは、一般名称であり、正式名称ではありません。
 神奈川県&県域(横浜市・川崎市・相模原市を除く)のデータです。

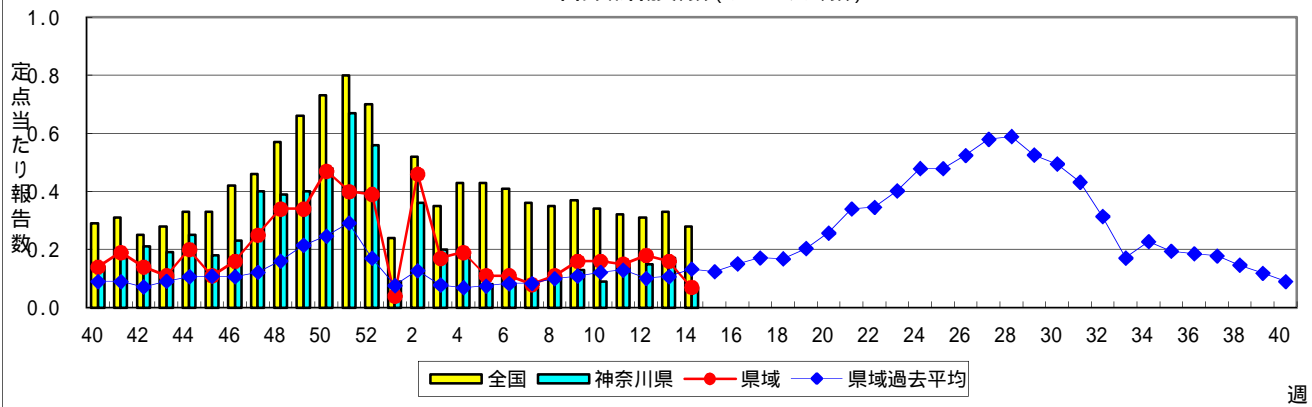
インフルエンザ(高病原性鳥インフルエンザを除く)



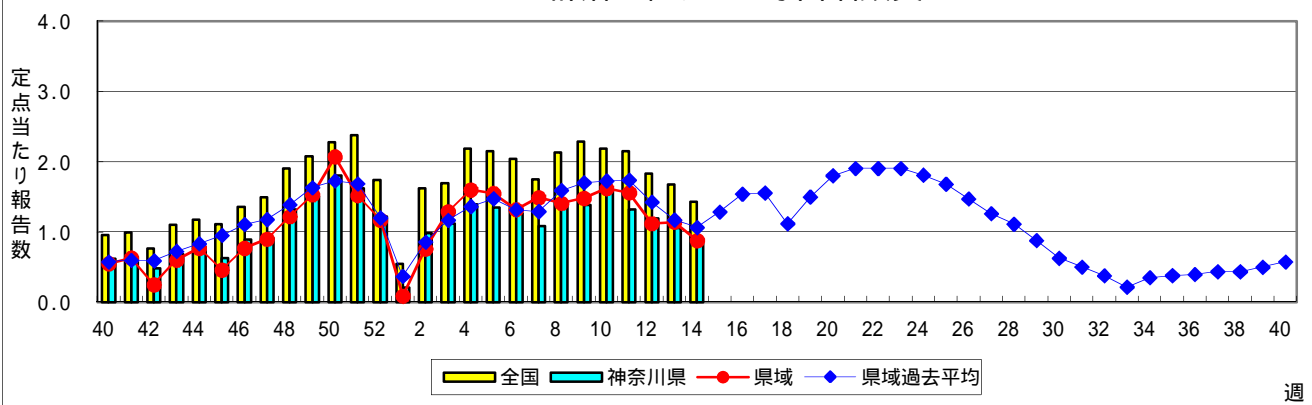
RSウイルス感染症



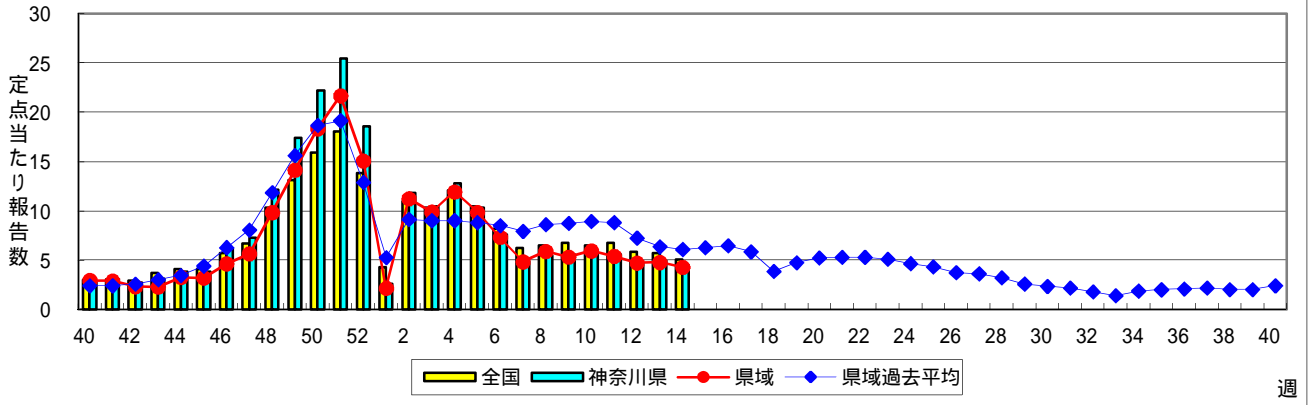
咽頭結膜熱(プール熱)



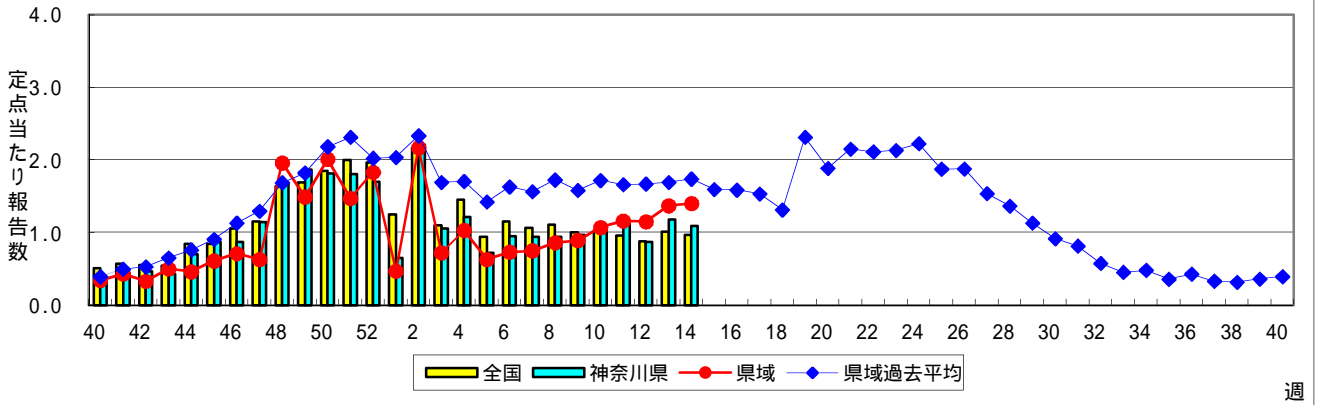
A群溶血性レンサ球菌咽頭炎



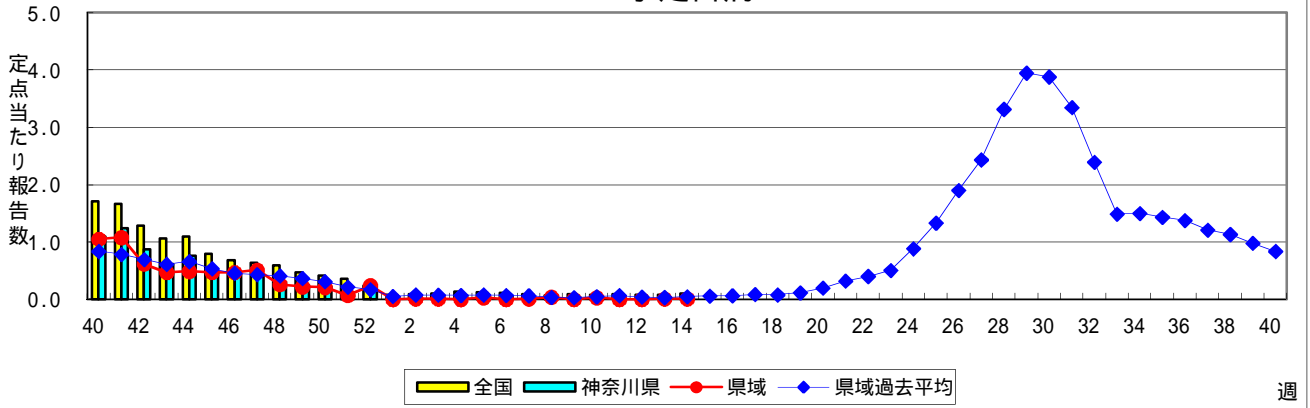
感染性胃腸炎



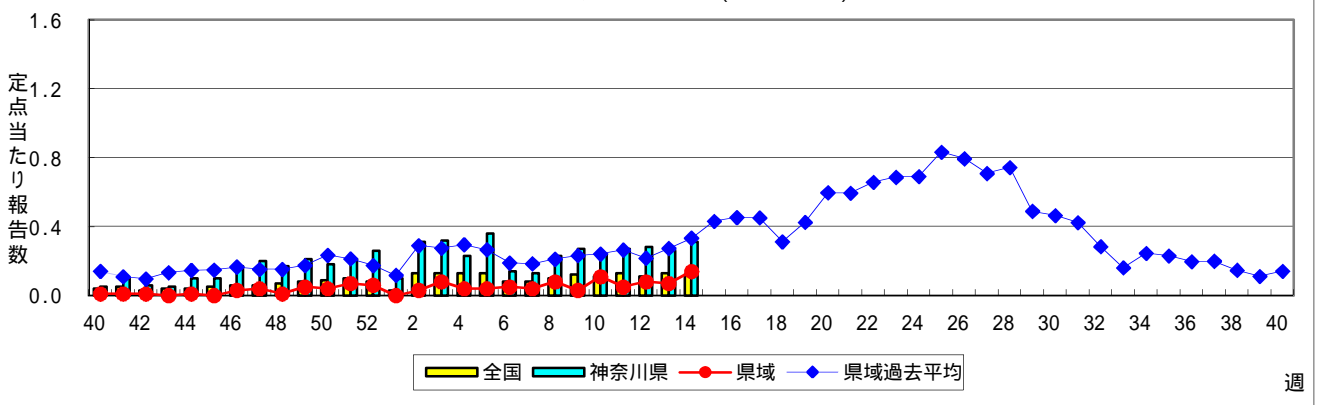
水痘(水ぼうそう)



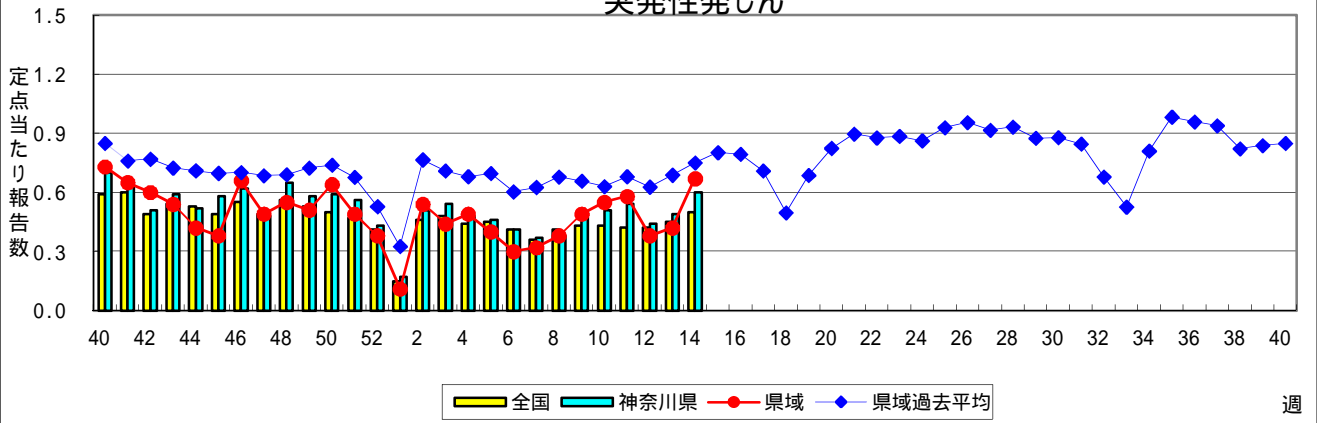
手足口病



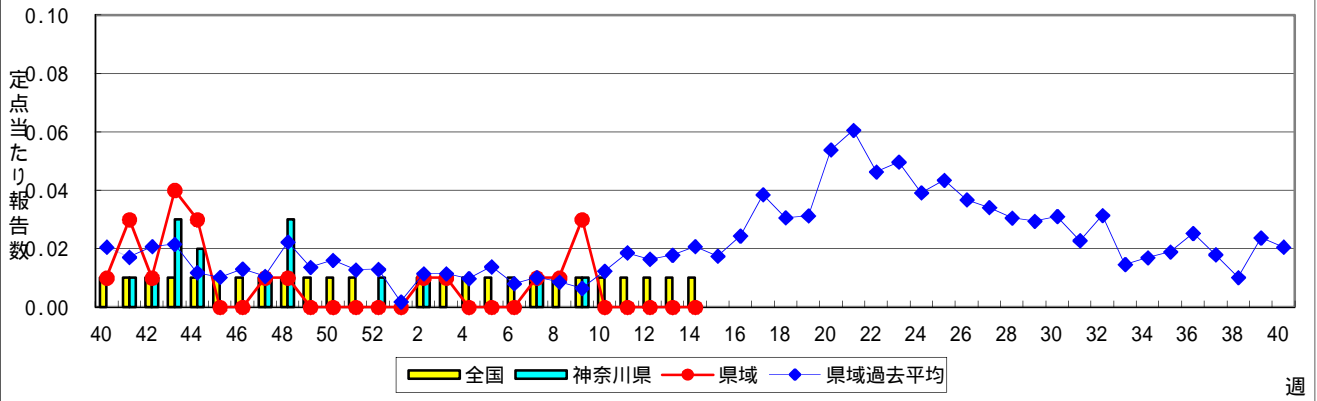
伝染性紅斑(リンゴ病)



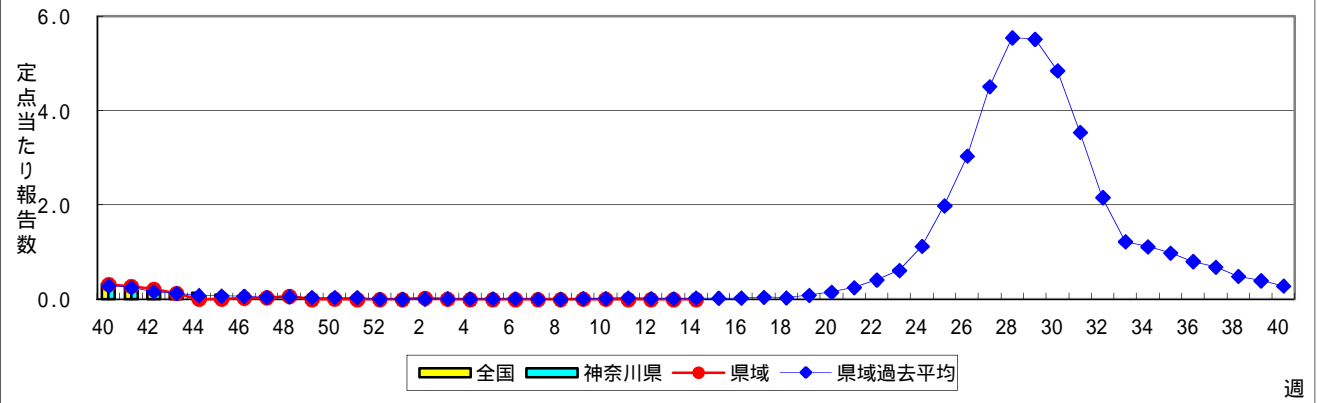
突発性発しん



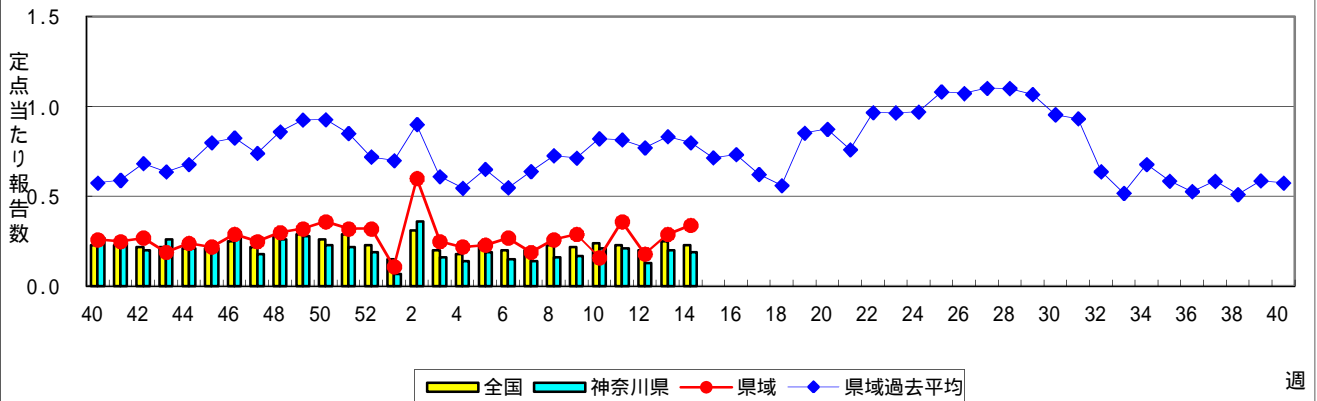
百日咳



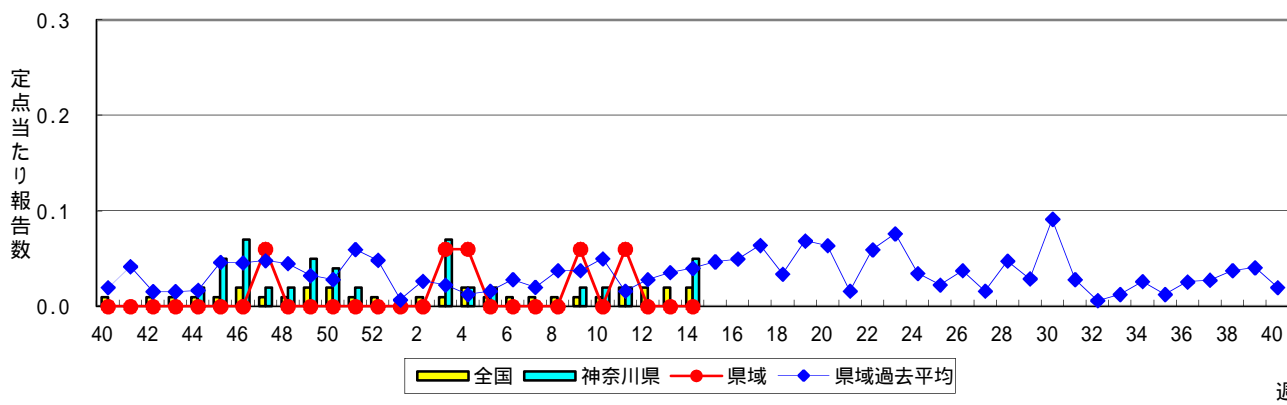
ヘルパンギーナ



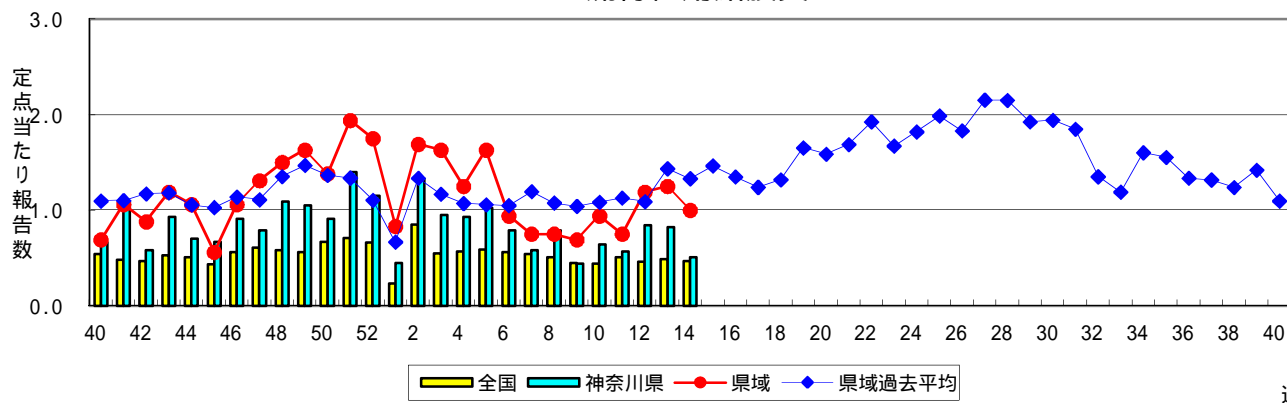
流行性耳下腺炎(おたふくかぜ)



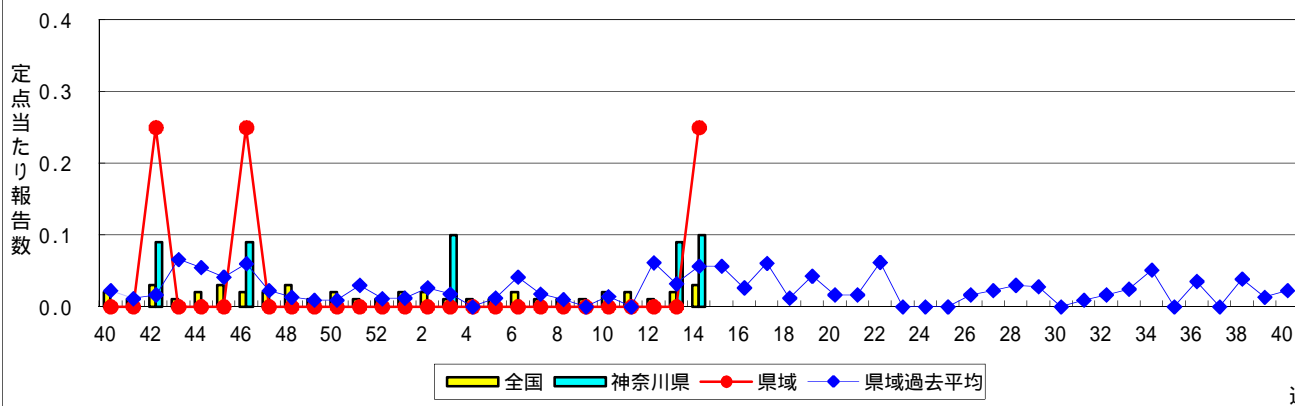
急性出血性結膜炎



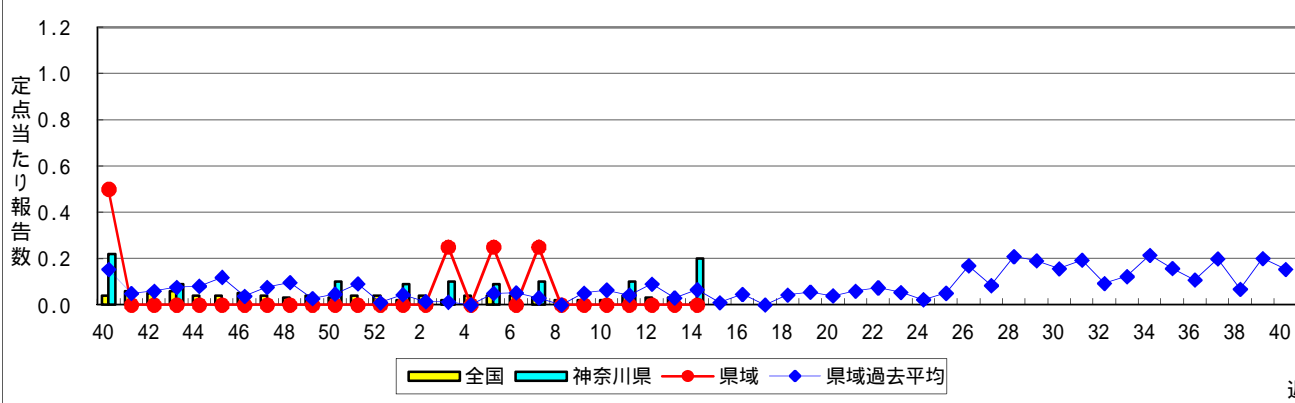
流行性角結膜炎



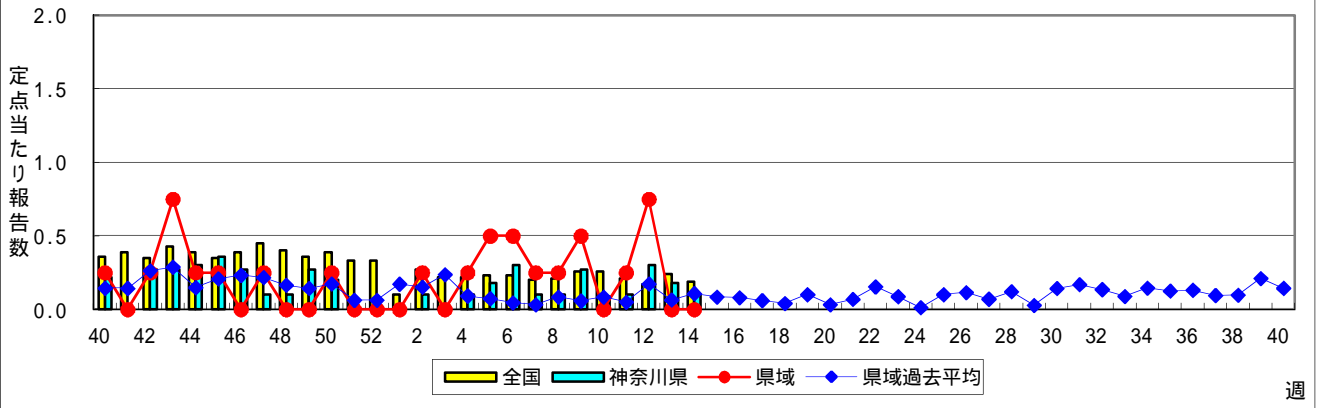
細菌性髄膜炎



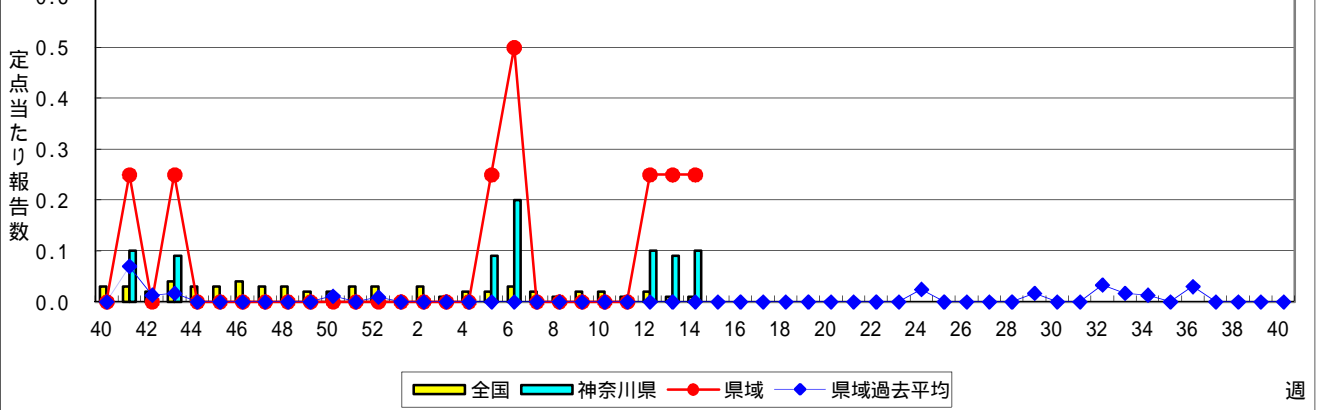
無菌性髄膜炎



マイコプラズマ肺炎



クラミジア肺炎(オウム病を除く)



感染性胃腸炎(ロタウイルス)

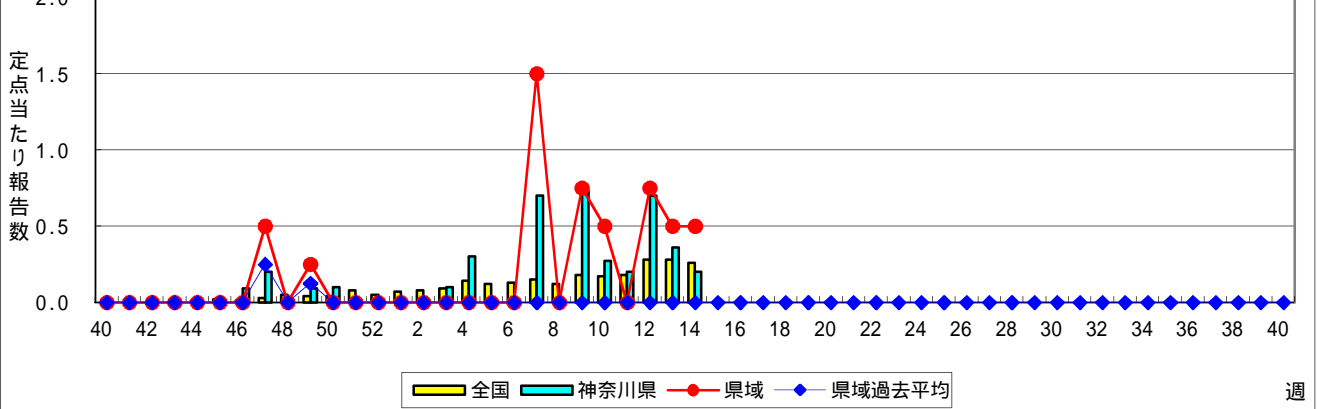


表1 報告数・定点当たり報告数 疾病、政令市・保健所別 (その1)

2014年14週(03月31日～04月06日)

神奈川県	インフルエンザ (高病原性鳥インフルエンザを除く)		RSウイルス感染症		咽頭結膜熱		A群溶血性レンサ球菌咽頭炎		感染性胃腸炎	
	報告数	定点当たり	報告数	定点当たり	報告数	定点当たり	報告数	定点当たり	報告数	定点当たり
全県	1,409	4.24	19	0.09	15	0.07	187	0.90	929	4.49
横浜市	663	4.77	8	0.09	9	0.10	68	0.79	313	3.64
川崎市	249	4.61	5	0.15	1	0.03	41	1.24	208	6.30
相模原市	113	4.91	-	-	-	-	14	0.93	95	6.33
県域 (横浜市、川崎市、相模原市を除く)	384	3.31	6	0.08	5	0.07	64	0.88	313	4.29
横須賀市	48	3.43	-	-	-	-	6	0.67	27	3.00
藤沢市	44	3.14	-	-	2	0.22	8	0.89	39	4.33
平塚	24	2.18	-	-	1	0.14	5	0.71	20	2.86
平塚 秦野センター	21	2.10	-	-	-	-	5	0.83	36	6.00
鎌倉	16	1.60	1	0.17	-	-	5	0.83	29	4.83
鎌倉 三崎センター	5	1.67	-	-	-	-	-	-	1	0.50
小田原	54	5.40	-	-	1	0.17	11	1.83	18	3.00
小田原 足柄上センター	15	3.00	-	-	1	0.33	-	-	4	1.33
厚木	103	6.06	5	0.45	-	-	17	1.55	88	8.00
厚木 大和センター	23	2.09	-	-	-	-	4	0.57	30	4.29
茅ヶ崎	31	2.82	-	-	-	-	3	0.43	21	3.00

神奈川県	水痘		手足口病		伝染性紅斑		突発性発しん		百日咳	
	報告数	定点当たり	報告数	定点当たり	報告数	定点当たり	報告数	定点当たり	報告数	定点当たり
全県	225	1.09	4	0.02	65	0.31	124	0.60	-	-
横浜市	97	1.13	3	0.03	30	0.35	53	0.62	-	-
川崎市	21	0.64	-	-	22	0.67	15	0.45	-	-
相模原市	5	0.33	-	-	3	0.20	7	0.47	-	-
県域 (横浜市、川崎市、相模原市を除く)	102	1.40	1	0.01	10	0.14	49	0.67	-	-
横須賀市	15	1.67	-	-	1	0.11	5	0.56	-	-
藤沢市	15	1.67	-	-	2	0.22	13	1.44	-	-
平塚	4	0.57	-	-	-	-	5	0.71	-	-
平塚 秦野センター	2	0.33	-	-	2	0.33	3	0.50	-	-
鎌倉	3	0.50	-	-	-	-	2	0.33	-	-
鎌倉 三崎センター	1	0.50	-	-	-	-	1	0.50	-	-
小田原	3	0.50	-	-	3	0.50	2	0.33	-	-
小田原 足柄上センター	-	-	-	-	-	-	-	-	-	-
厚木	25	2.27	1	0.09	-	-	6	0.55	-	-
厚木 大和センター	13	1.86	-	-	-	-	5	0.71	-	-
茅ヶ崎	21	3.00	-	-	2	0.29	7	1.00	-	-

神奈川県	ヘルパンギーナ		流行性耳下腺炎		急性出血性結膜炎		流行性角結膜炎		細菌性髄膜炎	
	報告数	定点当たり	報告数	定点当たり	報告数	定点当たり	報告数	定点当たり	報告数	定点当たり
全県	1	-	39	0.19	2	0.05	22	0.51	1	0.10
横浜市	1	0.01	5	0.06	-	-	3	0.19	-	-
川崎市	-	-	6	0.18	2	0.29	2	0.29	-	-
相模原市	-	-	3	0.20	-	-	1	0.25	-	-
県域 (横浜市、川崎市、相模原市を除く)	-	-	25	0.34	-	-	16	1.00	1	0.25
横須賀市	-	-	6	0.67	-	-	2	1.00	-	-
藤沢市	-	-	1	0.11	-	-	-	-	-	-
平塚	-	-	3	0.43	-	-	1	0.50	1	1.00
平塚 秦野センター	-	-	1	0.17	-	-	-	-
鎌倉	-	-	-	-	-	-	-	-
鎌倉 三崎センター	-	-	-	-
小田原	-	-	1	0.17	-	-	-	-
小田原 足柄上センター	-	-	-	-
厚木	-	-	12	1.09	-	-	10	3.33	-	-
厚木 大和センター	-	-	-	-	-	-	2	1.00
茅ヶ崎	-	-	1	0.14	-	-	1	0.50

表2 報告数・定点当たり報告数、疾病・年齢階級別
(全県及び横浜市・川崎市・相模原市を除く県域) (その1)

2014年14週(03月31日~04月06日)

*表2は、各保健福祉事務所からの最新の報告をもとに作成しているため、国の還元データである表1および表3の数値と一致しないことがあります。

インフルエンザ定点	項目	合計	~5か月	~11か月	1歳	2	3	4	5	6	7	8	
インフルエンザ (高病原性鳥インフルエンザを除く)	全国	報告数	30,290	104	426	1,405	1,533	1,787	2,058	2,299	1,896	1,518	1,220
		定点当たり	6.13	0.02	0.09	0.28	0.31	0.36	0.42	0.46	0.38	0.31	0.25
	全県	報告数	1,409	2	14	61	81	86	93	100	80	43	39
		定点当たり	4.24	0.01	0.04	0.18	0.24	0.26	0.28	0.30	0.24	0.13	0.12
	県域	報告数	384	1	4	11	21	27	27	32	19	13	11
		定点当たり	3.31	0.01	0.03	0.09	0.18	0.23	0.23	0.28	0.16	0.11	0.09

小児科定点	項目	合計	~5か月	~11か月	1歳	2	3	4	5	6	7	8	
RSウイルス 感染症	全国	報告数	502	112	135	147	69	27	8	-	2	-	1
		定点当たり	0.16	0.04	0.04	0.05	0.02	0.01	0.00	-	0.00	-	0.00
	全県	報告数	19	1	6	6	3	3	-	-	-	-	-
		定点当たり	0.09	0.00	0.03	0.03	0.01	0.01	-	-	-	-	-
	県域	報告数	6	-	-	3	2	1	-	-	-	-	-
		定点当たり	0.08	-	-	0.04	0.03	0.01	-	-	-	-	-
咽頭結膜熱	全国	報告数	876	4	50	195	159	124	101	103	63	22	13
		定点当たり	0.28	0.00	0.02	0.06	0.05	0.04	0.03	0.03	0.02	0.01	0.00
	全県	報告数	15	-	1	4	2	4	2	1	1	-	-
		定点当たり	0.07	-	0.00	0.02	0.01	0.02	0.01	0.00	0.00	-	-
	県域	報告数	5	-	-	2	-	1	1	-	1	-	-
		定点当たり	0.07	-	-	0.03	-	0.01	0.01	-	0.01	-	-
A群溶血性レンサ球菌咽頭炎	全国	報告数	4,519	6	29	154	315	514	648	709	565	393	297
		定点当たり	1.43	0.00	0.01	0.05	0.10	0.16	0.21	0.22	0.18	0.12	0.09
	全県	報告数	187	-	2	7	10	22	25	29	20	17	16
		定点当たり	0.90	-	0.01	0.03	0.05	0.11	0.12	0.14	0.10	0.08	0.08
	県域	報告数	64	-	-	2	1	7	11	8	8	7	5
		定点当たり	0.88	-	-	0.03	0.01	0.10	0.15	0.11	0.11	0.10	0.07
感染性胃腸炎	全国	報告数	15,990	166	945	2,330	1,952	1,651	1,563	1,328	982	741	669
		定点当たり	5.07	0.05	0.30	0.74	0.62	0.52	0.50	0.42	0.31	0.24	0.21
	全県	報告数	929	8	47	128	100	125	109	64	64	44	46
		定点当たり	4.49	0.04	0.23	0.62	0.48	0.60	0.53	0.31	0.31	0.21	0.22
	県域	報告数	313	3	10	35	29	43	38	26	23	11	21
		定点当たり	4.29	0.04	0.14	0.48	0.40	0.59	0.52	0.36	0.32	0.15	0.29
水痘	全国	報告数	3,043	40	122	427	501	478	489	357	268	144	82
		定点当たり	0.97	0.01	0.04	0.14	0.16	0.15	0.16	0.11	0.08	0.05	0.03
	全県	報告数	225	1	5	26	32	38	33	29	20	18	12
		定点当たり	1.09	0.00	0.02	0.13	0.15	0.18	0.16	0.14	0.10	0.09	0.06
	県域	報告数	102	-	2	12	13	12	21	17	9	8	4
		定点当たり	1.40	-	0.03	0.16	0.18	0.16	0.29	0.23	0.12	0.11	0.05

インフルエンザ定点	項目	9	10-14	15-19	20-29	30-39	40-49	50-59	60-69	70-79	80歳以上	
インフルエンザ (高病原性鳥インフルエンザを除く)	全国	報告数	1,051	3,162	1,136	1,527	2,802	2,447	1,622	1,178	685	434
		定点当たり	0.21	0.64	0.23	0.31	0.57	0.49	0.33	0.24	0.14	0.09
	全県	報告数	31	129	73	89	160	147	77	54	33	17
		定点当たり	0.09	0.39	0.22	0.27	0.48	0.44	0.23	0.16	0.10	0.05
	県域	報告数	5	31	19	18	43	43	21	20	13	5
		定点当たり	0.04	0.27	0.16	0.16	0.37	0.37	0.18	0.17	0.11	0.04

小児科定点	項目	9	10-14	15-19	20歳以上	
RSウイルス 感染症	全国	報告数	-	1	-	-
		定点当たり	-	0.00	-	-
	全県	報告数	-	-	-	-
		定点当たり	-	-	-	-
	県域	報告数	-	-	-	-
		定点当たり	-	-	-	-
咽頭結膜熱	全国	報告数	11	17	3	11
		定点当たり	0.00	0.01	0.00	0.00
	全県	報告数	-	-	-	-
		定点当たり	-	-	-	-
	県域	報告数	-	-	-	-
		定点当たり	-	-	-	-
A群溶血性レンサ球菌咽頭炎	全国	報告数	234	386	33	236
		定点当たり	0.07	0.12	0.01	0.07
	全県	報告数	12	16	-	11
		定点当たり	0.06	0.08	-	0.05
	県域	報告数	6	3	-	6
		定点当たり	0.08	0.04	-	0.08
感染性胃腸炎	全国	報告数	496	1,322	289	1,556
		定点当たり	0.16	0.42	0.09	0.49
	全県	報告数	17	63	6	108
		定点当たり	0.08	0.30	0.03	0.52
	県域	報告数	10	22	1	41
		定点当たり	0.14	0.30	0.01	0.56
水痘	全国	報告数	48	72	5	10
		定点当たり	0.02	0.02	0.00	0.00
	全県	報告数	3	7	-	1
		定点当たり	0.01	0.03	-	0.00
	県域	報告数	1	2	-	1
		定点当たり	0.01	0.03	-	0.01

表2 報告数・定点当たり報告数、疾病・年齢階級別
(全県及び横浜市・川崎市・相模原市を除く県域) (その2)

2014年14週(03月31日～04月06日)

*表2は、各保健福祉事務所からの最新の報告をもとに作成しているため、国の還元データである表1および表3の数値と一致しないことがあります。

小児科定点	項目	合計	～5か月	～11か月	1歳	
手足口病	全国	報告数	315	3	17	101
		定点当たり	0.10	0.00	0.01	0.03
	全県	報告数	4	-	-	1
		定点当たり	0.02	-	-	0.00
	県域	報告数	1	-	-	-
		定点当たり	0.01	-	-	-
伝染性紅斑	全国	報告数	379	1	12	18
		定点当たり	0.12	0.00	0.00	0.01
	全県	報告数	65	-	3	1
		定点当たり	0.31	-	0.01	0.00
	県域	報告数	10	-	-	1
		定点当たり	0.14	-	-	0.01
突発性発しん	全国	報告数	1,568	32	650	751
		定点当たり	0.50	0.01	0.21	0.24
	全県	報告数	124	2	48	65
		定点当たり	0.60	0.01	0.23	0.31
	県域	報告数	49	1	23	24
		定点当たり	0.67	0.01	0.32	0.33
百日咳	全国	報告数	29	3	4	2
		定点当たり	0.01	0.00	0.00	0.00
	全県	報告数	-	-	-	-
		定点当たり	-	-	-	-
	県域	報告数	-	-	-	-
		定点当たり	-	-	-	-
ヘルパンギーナ	全国	報告数	89	1	11	28
		定点当たり	0.03	0.00	0.00	0.01
	全県	報告数	1	-	-	1
		定点当たり	0.00	-	-	0.00
	県域	報告数	-	-	-	-
		定点当たり	-	-	-	-
流行性耳下腺炎	全国	報告数	740	-	2	30
		定点当たり	0.23	-	0.00	0.01
	全県	報告数	39	-	-	2
		定点当たり	0.19	-	-	0.01
	県域	報告数	25	-	-	2
		定点当たり	0.34	-	-	0.03

小児科定点	項目	2	3	4	5	6	7	8	9	10-14	15-19	20歳以上	
手足口病	全国	報告数	82	46	29	12	11	5	3	-	4	-	2
		定点当たり	0.03	0.01	0.01	0.00	0.00	0.00	0.00	-	0.00	-	0.00
	全県	報告数	1	2	-	-	-	-	-	-	-	-	-
		定点当たり	0.00	0.01	-	-	-	-	-	-	-	-	-
	県域	報告数	1	-	-	-	-	-	-	-	-	-	-
		定点当たり	0.01	-	-	-	-	-	-	-	-	-	-
伝染性紅斑	全国	報告数	23	39	60	63	50	36	33	18	22	1	3
		定点当たり	0.01	0.01	0.02	0.02	0.02	0.01	0.01	0.01	0.01	0.00	0.00
	全県	報告数	1	6	7	12	11	7	10	-	-	-	-
		定点当たり	0.00	0.03	0.03	0.06	0.05	0.03	0.05	-	-	-	-
	県域	報告数	-	-	1	2	1	1	2	2	-	-	-
		定点当たり	-	-	0.01	0.03	0.01	0.01	0.03	0.03	-	-	-
突発性発しん	全国	報告数	111	13	5	3	1	-	-	2	-	-	
		定点当たり	0.04	0.00	0.00	0.00	0.00	-	-	0.00	-	-	
	全県	報告数	9	-	-	-	-	-	-	-	-	-	
		定点当たり	0.04	-	-	-	-	-	-	-	-	-	
	県域	報告数	1	-	-	-	-	-	-	-	-	-	
		定点当たり	0.01	-	-	-	-	-	-	-	-	-	
百日咳	全国	報告数	1	-	-	1	3	3	-	-	8	1	3
		定点当たり	0.00	-	-	0.00	0.00	0.00	-	-	0.00	0.00	0.00
	全県	報告数	-	-	-	-	-	-	-	-	-	-	-
		定点当たり	-	-	-	-	-	-	-	-	-	-	-
	県域	報告数	-	-	-	-	-	-	-	-	-	-	-
		定点当たり	-	-	-	-	-	-	-	-	-	-	-
ヘルパンギーナ	全国	報告数	20	4	7	5	3	1	2	-	2	-	5
		定点当たり	0.01	0.00	0.00	0.00	0.00	0.00	0.00	-	0.00	-	0.00
	全県	報告数	-	-	-	-	-	-	-	-	-	-	-
		定点当たり	-	-	-	-	-	-	-	-	-	-	-
	県域	報告数	-	-	-	-	-	-	-	-	-	-	-
		定点当たり	-	-	-	-	-	-	-	-	-	-	-
流行性耳下腺炎	全国	報告数	65	94	119	112	110	63	42	30	56	6	11
		定点当たり	0.02	0.03	0.04	0.04	0.03	0.02	0.01	0.01	0.02	0.00	0.00
	全県	報告数	-	4	5	1	11	6	3	2	3	-	2
		定点当たり	-	0.02	0.02	0.00	0.05	0.03	0.01	0.01	0.01	-	0.01
	県域	報告数	-	2	3	1	8	3	1	2	1	-	2
		定点当たり	-	0.03	0.04	0.01	0.11	0.04	0.01	0.03	0.01	-	0.03

表2 報告数・定点当たり報告数、疾病・年齢階級別
(全県及び横浜市・川崎市・相模原市を除く県域) (その3)

2014年14週(03月31日~04月06日)

*表2は、各保健福祉事務所からの最新の報告をもとに作成しているため、国の還元データである表1および表3の数値と一致しないことがあります。

眼科定点		項目	合計	~5か月	~11か月	1歳	2	3	4	5	6	7	8
急性出血性結膜炎	全国	報告数	11	-	-	-	-	-	-	-	1	-	-
		定点当たり	0.02	-	-	-	-	-	-	-	0.00	-	-
	県域	報告数	-	-	-	-	-	-	-	-	-	-	-
流行性角結膜炎	全国	報告数	322	1	2	8	8	3	3	2	1	5	5
		定点当たり	0.47	0.00	0.00	0.01	0.01	0.00	0.00	0.00	0.00	0.01	0.01
	県域	報告数	24	-	-	-	2	-	-	-	-	-	1
流行性角結膜炎	全県	報告数	0.56	-	-	-	0.05	-	-	-	-	-	0.02
		定点当たり	0.56	-	-	-	0.05	-	-	-	-	-	0.02
	県域	報告数	16	-	-	-	2	-	-	-	-	-	1
流行性角結膜炎	全県	報告数	1.00	-	-	-	0.13	-	-	-	-	-	0.06
		定点当たり	1.00	-	-	-	0.13	-	-	-	-	-	0.06

基幹定点(週報)		項目	合計	0歳	1-4	5-9	10-14	15-19	20-24	25-29	30-34	35-39	40-44	
細菌性髄膜炎	全国	報告数	13	2	2	2	-	-	-	-	-	-	-	
		定点当たり	0.03	0.00	0.00	0.00	-	-	-	-	-	-	-	
	県域	報告数	1	-	-	-	-	-	-	-	-	-	-	
細菌性髄膜炎	全県	報告数	0.10	-	-	-	-	-	-	-	-	-	-	
		定点当たり	0.10	-	-	-	-	-	-	-	-	-	-	
	県域	報告数	1	-	-	-	-	-	-	-	-	-	-	
無菌性髄膜炎	全国	報告数	6	-	2	-	-	-	-	-	-	-	2	
		定点当たり	0.01	-	0.00	-	-	-	-	-	-	-	-	0.00
	県域	報告数	2	-	-	-	-	-	-	-	-	-	1	
無菌性髄膜炎	全県	報告数	0.20	-	-	-	-	-	-	-	-	-	0.10	
		定点当たり	0.20	-	-	-	-	-	-	-	-	-	-	0.10
	県域	報告数	-	-	-	-	-	-	-	-	-	-	-	
マイコプラズマ肺炎	全国	報告数	92	2	25	23	11	1	2	1	1	2	5	
		定点当たり	0.19	0.00	0.05	0.05	0.02	0.00	0.00	0.00	0.00	0.00	0.00	0.01
	県域	報告数	1	-	1	-	-	-	-	-	-	-	-	-
マイコプラズマ肺炎	全県	報告数	0.10	-	0.10	-	-	-	-	-	-	-	-	-
		定点当たり	0.10	-	0.10	-	-	-	-	-	-	-	-	-
	県域	報告数	-	-	-	-	-	-	-	-	-	-	-	
クラミジア肺炎(オウム病を除く)	全国	報告数	5	-	2	-	-	-	-	-	1	-	-	
		定点当たり	0.01	-	0.00	-	-	-	-	-	0.00	-	-	
	県域	報告数	1	-	1	-	-	-	-	-	-	-	-	
クラミジア肺炎(オウム病を除く)	全県	報告数	0.10	-	0.10	-	-	-	-	-	-	-	-	
		定点当たり	0.10	-	0.10	-	-	-	-	-	-	-	-	
	県域	報告数	1	-	1	-	-	-	-	-	-	-	-	
感染性胃腸炎(ロタウイルス)	全国	報告数	123	23	85	12	3	-	-	-	-	-	-	
		定点当たり	0.26	0.05	0.18	0.03	0.01	-	-	-	-	-	-	
	県域	報告数	2	-	1	1	-	-	-	-	-	-	-	
感染性胃腸炎(ロタウイルス)	全県	報告数	0.20	-	0.10	0.10	-	-	-	-	-	-	-	
		定点当たり	0.20	-	0.10	0.10	-	-	-	-	-	-	-	
	県域	報告数	2	-	1	1	-	-	-	-	-	-	-	
感染性胃腸炎(ロタウイルス)	全県	報告数	0.50	-	0.25	0.25	-	-	-	-	-	-	-	
		定点当たり	0.50	-	0.25	0.25	-	-	-	-	-	-	-	

眼科定点		項目	9	10-14	15-19	20-29	30-39	40-49	50-59	60-69	70歳以上
急性出血性結膜炎	全国	報告数	-	-	-	1	3	3	2	-	1
		定点当たり	-	-	-	0.00	0.00	0.00	0.00	-	0.00
	県域	報告数	-	-	-	-	-	-	-	-	-
急性出血性結膜炎	全県	報告数	-	-	-	-	-	-	-	-	-
		定点当たり	-	-	-	-	-	-	-	-	-
	県域	報告数	-	-	-	-	-	-	-	-	-
流行性角結膜炎	全国	報告数	2	9	7	31	87	59	31	32	26
		定点当たり	0.00	0.01	0.01	0.05	0.13	0.09	0.05	0.05	0.04
	県域	報告数	-	1	-	6	5	6	1	1	1
流行性角結膜炎	全県	報告数	-	0.02	-	0.14	0.12	0.14	0.02	0.02	0.02
		定点当たり	-	0.02	-	0.14	0.12	0.14	0.02	0.02	0.02
	県域	報告数	-	1	-	2	4	3	1	1	1
流行性角結膜炎	全県	報告数	-	0.06	-	0.13	0.25	0.19	0.06	0.06	0.06
		定点当たり	-	0.06	-	0.13	0.25	0.19	0.06	0.06	0.06

基幹定点(週報)		項目	45-49	50-54	55-59	60-64	65-69	70歳以上
細菌性髄膜炎	全国	報告数	-	-	-	1	2	4
		定点当たり	-	-	-	0.00	0.00	0.01
	県域	報告数	-	-	-	-	1	
細菌性髄膜炎	全県	報告数	-	-	-	-	0.10	
		定点当たり	-	-	-	-	0.10	
	県域	報告数	-	-	-	-	1	
無菌性髄膜炎	全国	報告数	1	-	-	-	1	
		定点当たり	0.00	-	-	-	0.00	
	県域	報告数	-	-	-	-	-	
無菌性髄膜炎	全県	報告数	-	-	-	-	-	
		定点当たり	-	-	-	-	-	
	県域	報告数	-	-	-	-	-	
マイコプラズマ肺炎	全国	報告数	3	-	1	2	2	11
		定点当たり	0.01	-	0.00	0.00	0.00	0.02
	県域	報告数	-	-	-	-	-	
マイコプラズマ肺炎	全県	報告数	-	-	-	-	-	
		定点当たり	-	-	-	-	-	
	県域	報告数	-	-	-	-	-	
クラミジア肺炎(オウム病を除く)	全国	報告数	-	-	1	-	1	
		定点当たり	-	-	0.00	-	0.00	
	県域	報告数	-	-	-	-	-	
クラミジア肺炎(オウム病を除く)	全県	報告数	-	-	-	-	-	
		定点当たり	-	-	-	-	-	
	県域	報告数	-	-	-	-	-	
感染性胃腸炎(ロタウイルス)	全国	報告数	-	-	-	-	-	
		定点当たり	-	-	-	-	-	
	県域	報告数	-	-	-	-	-	
感染性胃腸炎(ロタウイルス)	全県	報告数	-	-	-	-	-	
		定点当たり	-	-	-	-	-	
	県域	報告数	-	-	-	-	-	
感染性胃腸炎(ロタウイルス)	全県	報告数	-	-	-	-	-	
		定点当たり	-	-	-	-	-	
	県域	報告数	-	-	-	-	-	
感染性胃腸炎(ロタウイルス)	全県	報告数	-	-	-	-	-	
		定点当たり	-	-	-	-	-	
	県域	報告数	-	-	-	-	-	

表3 5週前～今週の推移 (その1)
(全県及び横浜市・川崎市・相模原市を除く県域)

2014年14週(03月31日～04月06日)

疾病名	項目		5週前	4週前	3週前	2週前	1週前	今週
			09週	10週	11週	12週	13週	14週
			(02月24日 ～03月02 日)	(03月03日 ～03月09 日)	(03月10日 ～03月16 日)	(03月17日 ～03月23 日)	(03月24日 ～03月30 日)	(03月31日 ～04月06 日)
インフルエンザ (高病原性鳥インフル ガを除く)	全県	報告数	10,462	7,849	6,483	4,531	2,742	1,409
		定点当たり	31.32	23.36	19.18	13.41	8.16	4.24
	県域	報告数	3,618	2,791	2,156	1,437	888	384
		定点当たり	31.19	24.06	18.59	12.39	7.66	3.31
RSウイルス 感染症	全県	報告数	47	32	27	20	21	19
		定点当たり	0.22	0.15	0.13	0.10	0.10	0.09
	県域	報告数	21	13	9	10	8	6
		定点当たり	0.29	0.18	0.12	0.14	0.11	0.08
咽頭結膜熱	全県	報告数	27	19	31	31	34	15
		定点当たり	0.13	0.09	0.15	0.15	0.17	0.07
	県域	報告数	12	12	11	13	12	5
		定点当たり	0.16	0.16	0.15	0.18	0.16	0.07
A群溶血性レ ンサ球菌咽頭 炎	全県	報告数	288	334	275	249	217	187
		定点当たり	1.38	1.60	1.32	1.19	1.06	0.90
	県域	報告数	108	118	114	82	83	64
		定点当たり	1.48	1.62	1.56	1.12	1.14	0.88
感染性胃腸炎	全県	報告数	1,161	1,202	1,168	984	1,013	929
		定点当たり	5.56	5.75	5.62	4.71	4.97	4.49
	県域	報告数	389	434	394	345	350	313
		定点当たり	5.33	5.95	5.40	4.73	4.79	4.29
水痘	全県	報告数	202	221	236	182	241	225
		定点当たり	0.97	1.06	1.13	0.87	1.18	1.09
	県域	報告数	65	78	85	84	100	102
		定点当たり	0.89	1.07	1.16	1.15	1.37	1.40
手足口病	全県	報告数	8	4	8	-	6	4
		定点当たり	0.04	0.02	0.04	-	0.03	0.02
	県域	報告数	-	2	-	-	1	1
		定点当たり	-	0.03	-	-	0.01	0.01
伝染性紅斑	全県	報告数	56	51	56	58	54	65
		定点当たり	0.27	0.24	0.27	0.28	0.26	0.31
	県域	報告数	2	8	4	6	5	10
		定点当たり	0.03	0.11	0.05	0.08	0.07	0.14
突発性発しん	全県	報告数	104	107	113	91	99	124
		定点当たり	0.50	0.51	0.54	0.44	0.49	0.60
	県域	報告数	36	40	42	28	31	49
		定点当たり	0.49	0.55	0.58	0.38	0.42	0.67

表3 5週前～今週の推移 (その2)
(全県及び横浜市・川崎市・相模原市を除く県域)

2014年14週(03月31日～04月06日)

疾病名	項目		5週前	4週前	3週前	2週前	1週前	今週
			09週	10週	11週	12週	13週	14週
			(02月24日 ～03月02 日)	(03月03日 ～03月09 日)	(03月10日 ～03月16 日)	(03月17日 ～03月23 日)	(03月24日 ～03月30 日)	(03月31日 ～04月06 日)
百日咳	全県	報告数	3	-	-	1	-	-
		定点当たり	0.01	-	-	-	-	-
	県域	報告数	2	-	-	-	-	-
		定点当たり	0.03	-	-	-	-	-
ヘルパンギーナ	全県	報告数	1	1	-	-	-	1
		定点当たり	-	-	-	-	-	-
	県域	報告数	1	1	-	-	-	-
		定点当たり	0.01	0.01	-	-	-	-
流行性耳下腺炎	全県	報告数	35	44	43	27	41	39
		定点当たり	0.17	0.21	0.21	0.13	0.20	0.19
	県域	報告数	21	12	26	13	21	25
		定点当たり	0.29	0.16	0.36	0.18	0.29	0.34
急性出血性結膜炎	全県	報告数	1	1	1	-	-	2
		定点当たり	0.02	0.02	0.02	-	-	0.05
	県域	報告数	1	-	1	-	-	-
		定点当たり	0.06	-	0.06	-	-	-
流行性角結膜炎	全県	報告数	19	29	25	38	37	22
		定点当たり	0.44	0.64	0.57	0.84	0.82	0.51
	県域	報告数	11	15	12	19	20	16
		定点当たり	0.69	0.94	0.75	1.19	1.25	1.00
細菌性髄膜炎	全県	報告数	-	-	-	-	1	1
		定点当たり	-	-	-	-	0.09	0.10
	県域	報告数	-	-	-	-	-	1
		定点当たり	-	-	-	-	-	0.25
無菌性髄膜炎	全県	報告数	-	-	1	-	-	2
		定点当たり	-	-	0.10	-	-	0.20
	県域	報告数	-	-	-	-	-	-
		定点当たり	-	-	-	-	-	-
マイコプラズマ肺炎	全県	報告数	3	1	1	3	2	1
		定点当たり	0.27	0.09	0.10	0.30	0.18	0.10
	県域	報告数	2	-	1	3	-	-
		定点当たり	0.50	-	0.25	0.75	-	-
クラミジア肺炎 (オウム病を除く)	全県	報告数	-	-	-	1	1	1
		定点当たり	-	-	-	0.10	0.09	0.10
	県域	報告数	-	-	-	1	1	1
		定点当たり	-	-	-	0.25	0.25	0.25
感染性胃腸炎 (ロタウイルス)	全県	報告数	8	3	2	7	4	2
		定点当たり	0.73	0.27	0.20	0.70	0.36	0.20
	県域	報告数	3	2	-	3	2	2
		定点当たり	0.75	0.50	-	0.75	0.50	0.50