



神奈川県感染症発生情報（13週報）

（3月24日～3月30日）

<http://www.eiken.pref.kanagawa.jp/>



今週の注目感染症

～インフルエンザ～

第13週の神奈川県の定点当たり報告数は8.16で、前週(13.41)よりも減少しましたが、引き続き今後の発生動向に注意しましょう。予防のために、うがい・手洗いの励行、咳やくしゃみが出る時は人にかからないようにマスクをするなど咳エチケットを心がけるようにしましょう。

今週の全数把握対象疾患

（当該週の国による集計及び各保健福祉事務所からの報告をもとに期日を決めて集計しているため、集計数が前後することがあります。）

分類	対象疾患	内訳				神奈川県
		県域	横浜市	川崎市	相模原市	
二類	結核	9	15	1	1	26
三類	腸管出血性大腸菌感染症	2				2
四類	レジオネラ症	1	1			2
五類	アメーバ赤痢		1			1
	後天性免疫不全症候群		1			1
	風しん		1			1
	麻しん	1				1

全数把握対象疾患情報

- 結核26例：年齢群は10歳未満4例、30歳代3例、40歳代3例、50歳代2例、60歳代2例、70歳代5例、80歳代5例、90歳代2例、病型は肺結核12例、肺結核及び頸部リンパ節結核1例、結核性胸膜炎2例、リンパ節結核1例、粟粒結核1例、髄膜脳炎1例、皮膚結核1例、無症状病原体保有者7例
- 腸管出血性大腸菌感染症2例（有症状者1例、無症状病原体保有者1例）：年齢群は10歳未満1例、30歳代1例、血清型・毒素型はO157VT1VT2 1例、血清型不明VT1VT2 1例、推定感染地域は神奈川県2例
- レジオネラ症2例：年齢群は50歳代1例、60歳代1例、病型は肺炎型2例、推定感染地域は神奈川県1例、静岡県1例
- アメーバ赤痢1例：年齢群は60歳代、病型は腸管アメーバ症、感染経路は不明、推定感染地域は都道府県不明
- 後天性免疫不全症候群1例：年齢群は10歳代、病型は無症候性キャリア、推定感染経路は同性間性的接触、推定感染地域は日本国内
- 風しん1例：年齢群は50歳代、病型は臨床診断例、推定感染地域は都道府県不明、ワクチン接種歴は接種あり
- 麻しん1例：年齢群は20歳代、病型は臨床診断例、推定感染地域は神奈川県、ワクチン接種歴は不明

今週の定点把握対象疾患

- インフルエンザの定点当たり報告数が、小田原（13.30）、厚木（11.88）保健福祉事務所管内で多くなっています。
- 感染性胃腸炎の定点当たり報告数が、厚木（10.00）保健福祉事務所管内で多くなっています。
- 水痘の定点当たり報告数が、厚木（4.45）保健福祉事務所管内で多くなっています。

神奈川県感染症情報センター

神奈川県衛生研究所 企画情報部 衛生情報課

TEL:0467-83-4400(代表)

FAX:0467-89-5211(企画情報部)

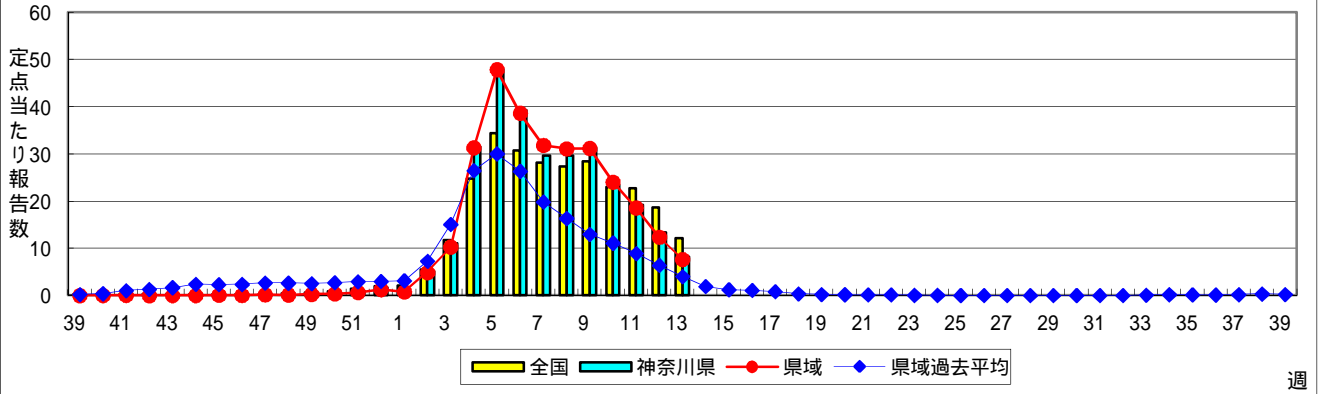
感染症発生動向調査事業は「感染症の予防及び感染症の患者に対する医療に関する法律」によって行われています。

* 県域とは、神奈川県内の市町村のうち横浜市、川崎市、相模原市を除いた地域です。

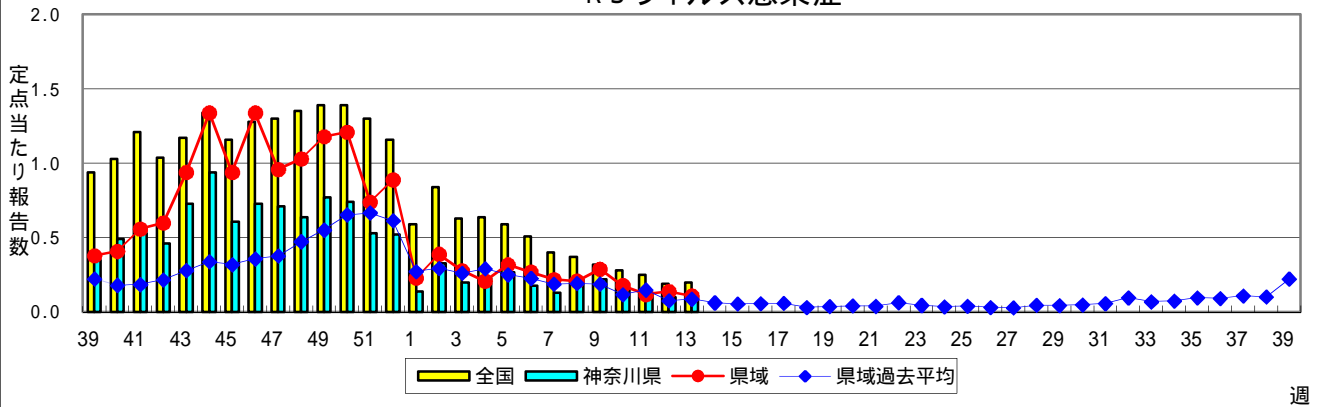
感染症発生動向調査:週報対象疾患の時系列グラフ

疾患名の括弧書きは、一般名称であり、正式名称ではありません。
 神奈川県&県域(横浜市・川崎市・相模原市を除く)のデータです。

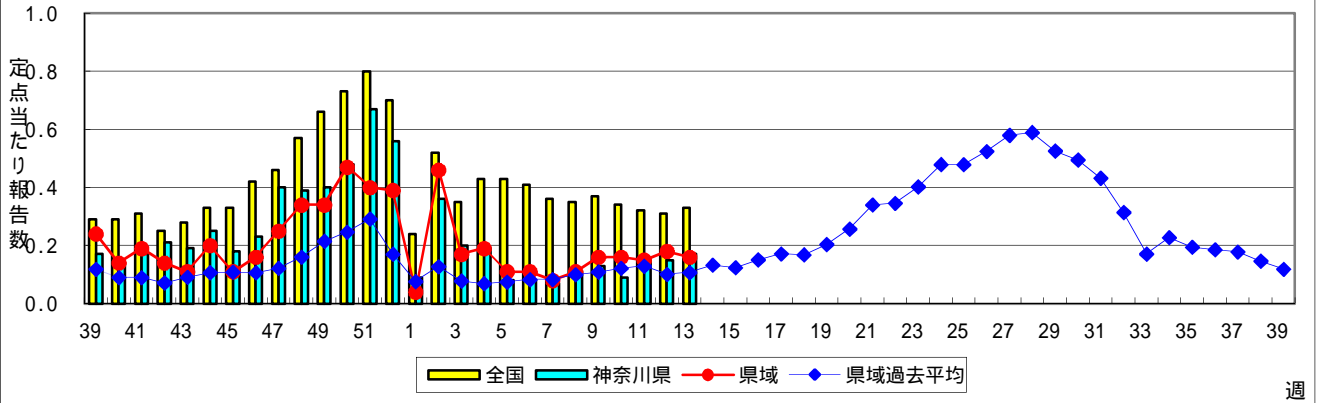
インフルエンザ(高病原性鳥インフルエンザを除く)



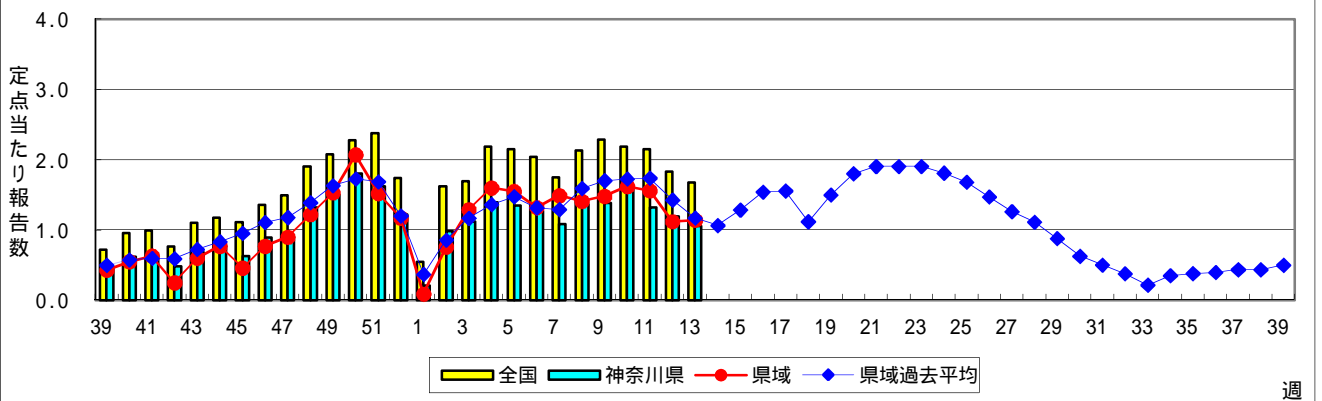
RSウイルス感染症



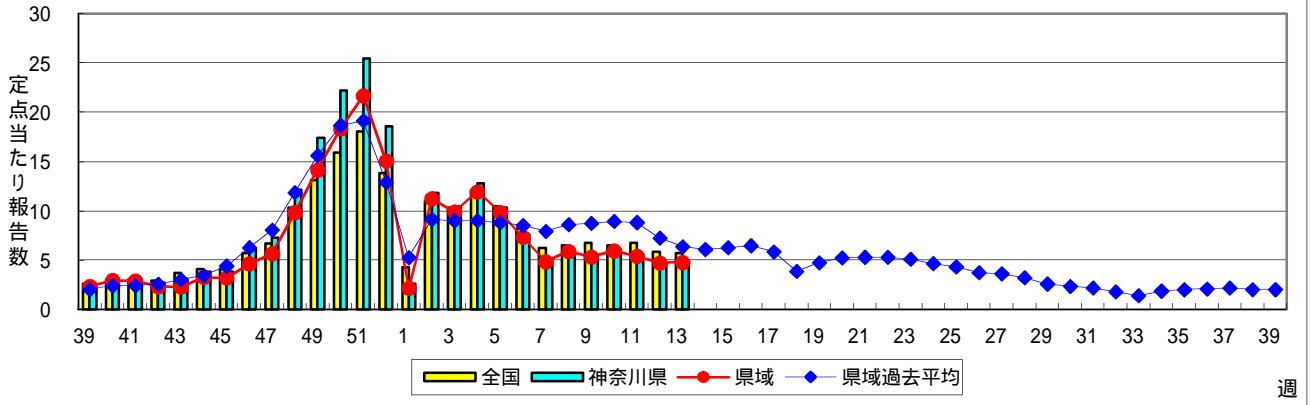
咽頭結膜熱(プール熱)



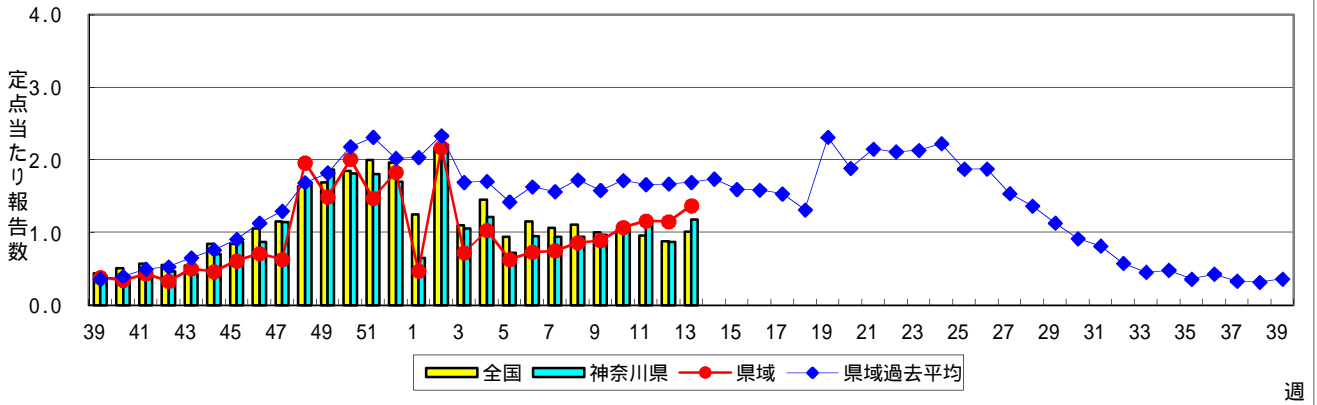
A群溶血性レンサ球菌咽頭炎



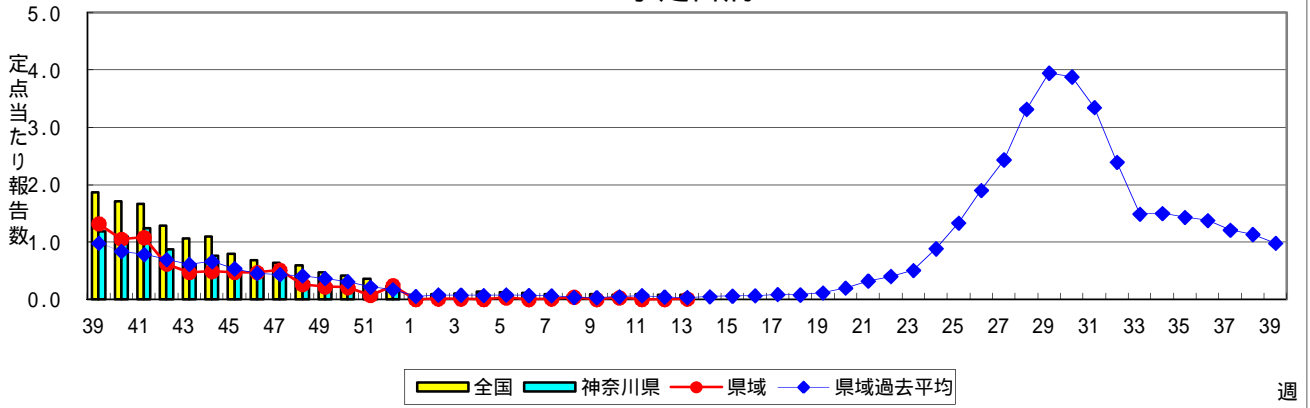
感染性胃腸炎



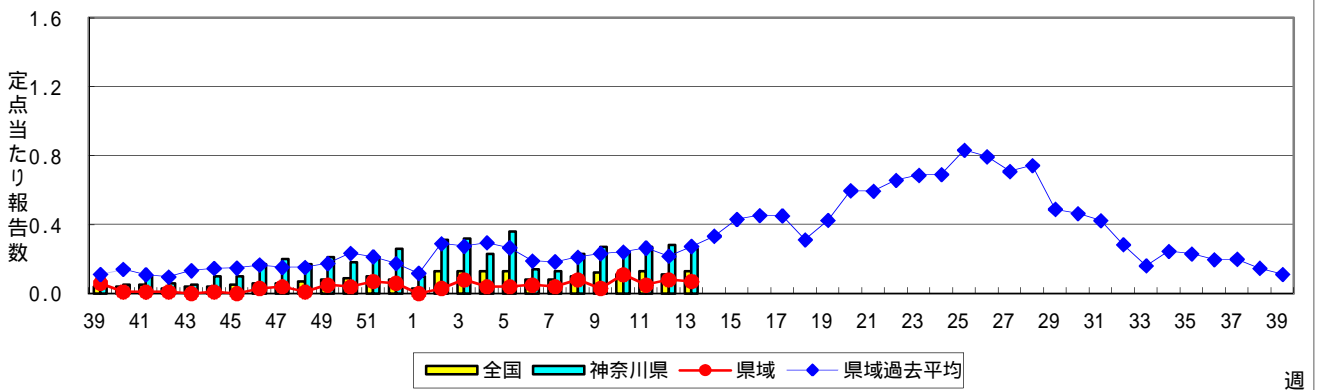
水痘(水ぼうそう)



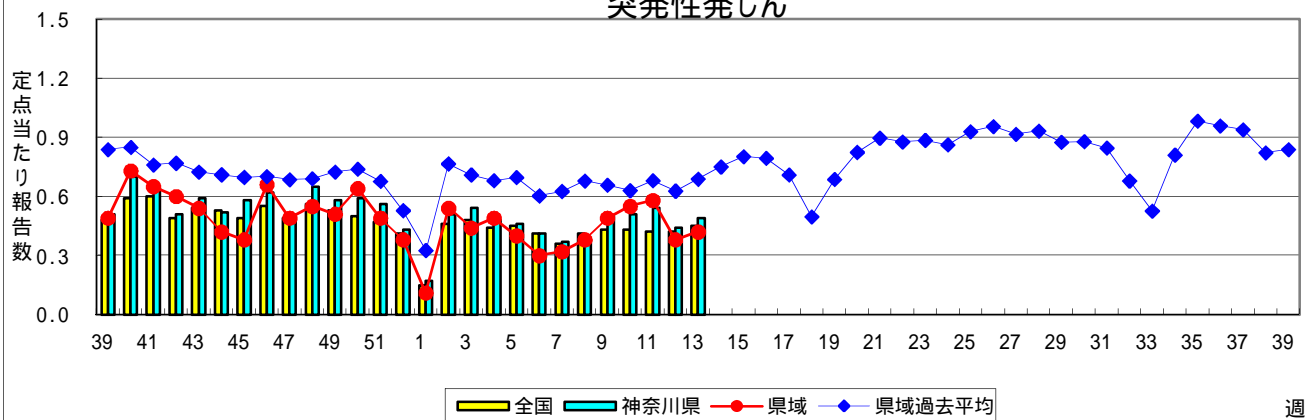
手足口病



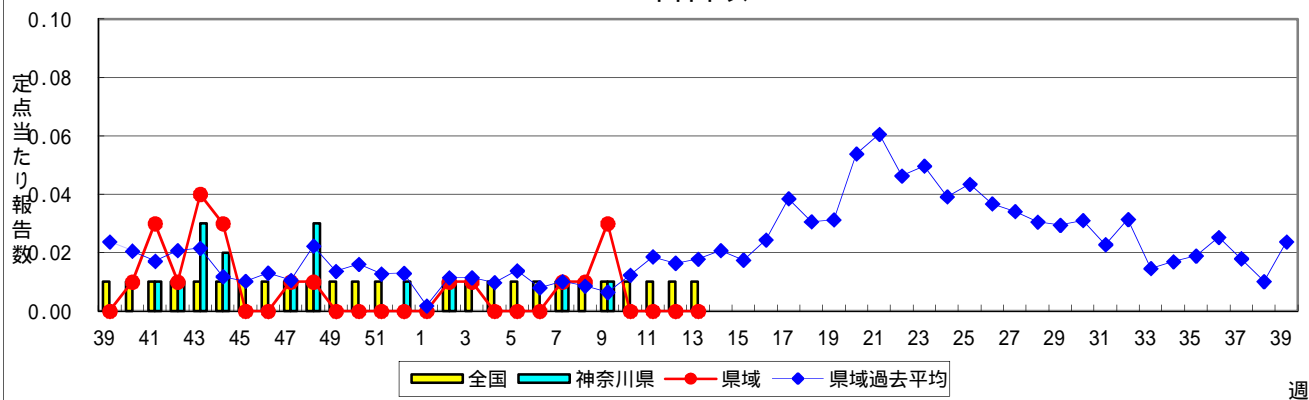
伝染性紅斑(リンゴ病)



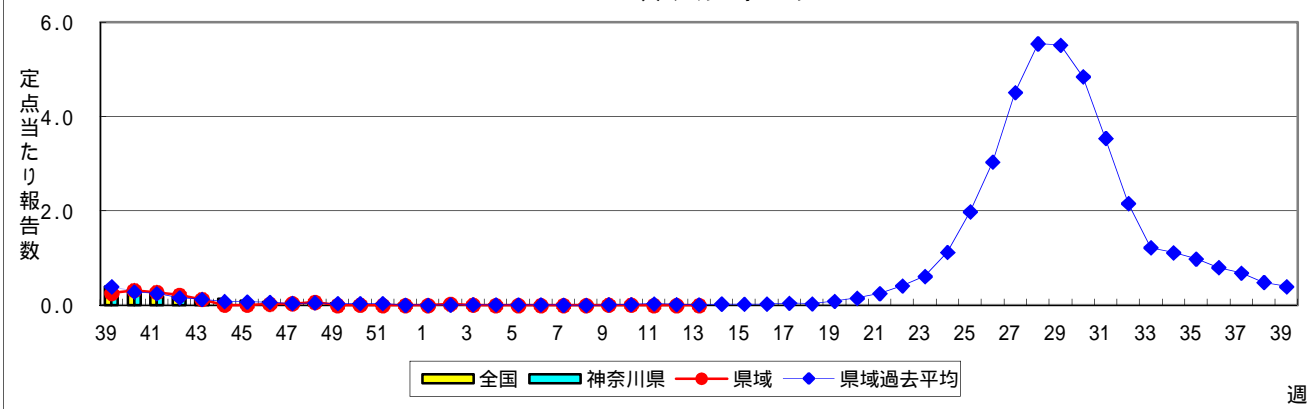
突発性発しん



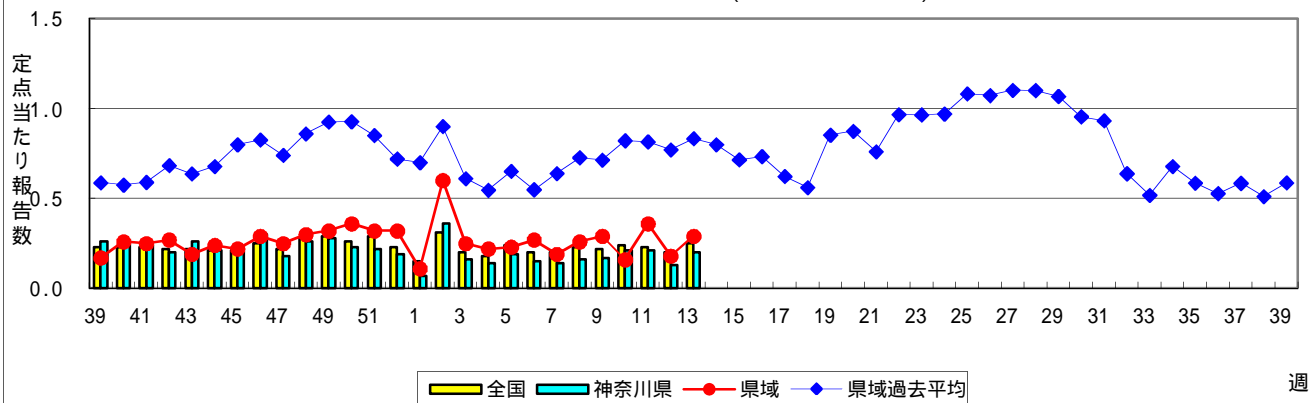
百日咳



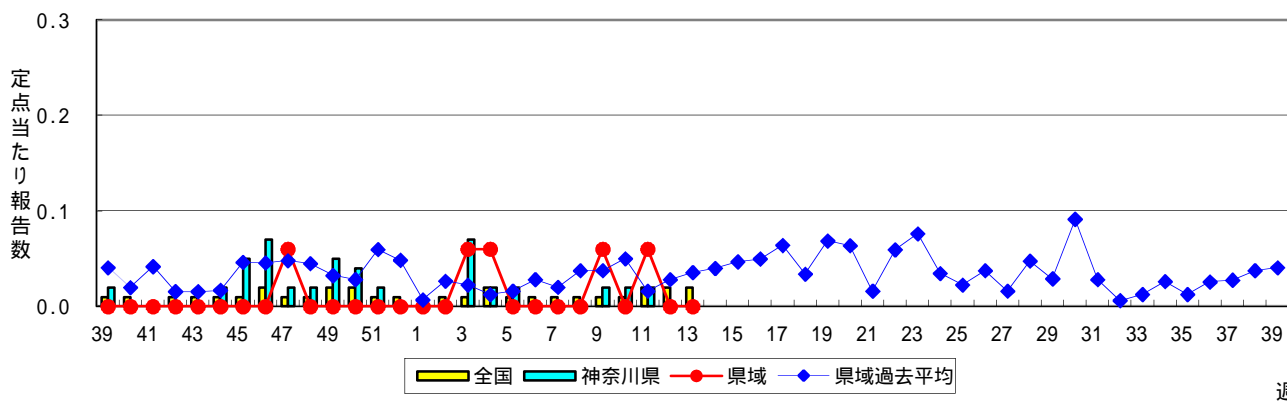
ヘルパンギーナ



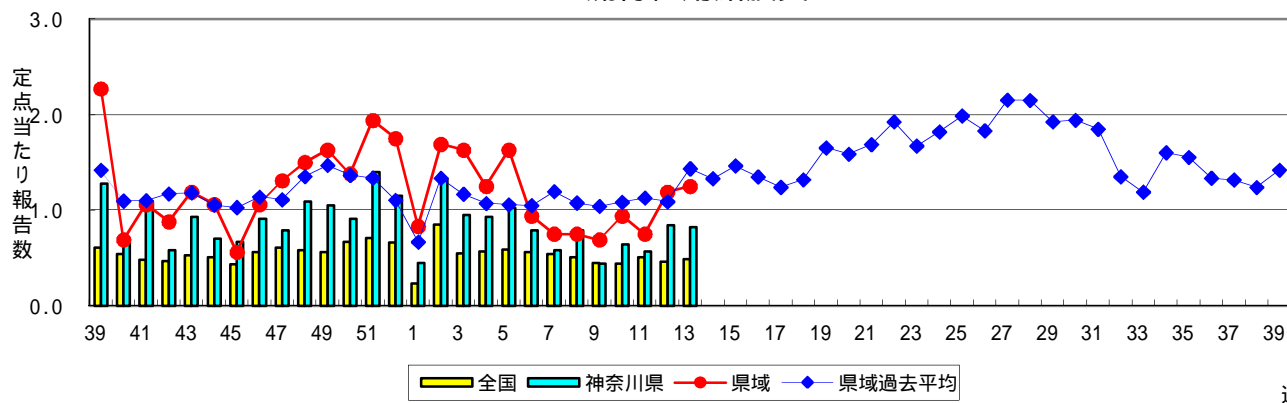
流行性耳下腺炎(おたふくかぜ)



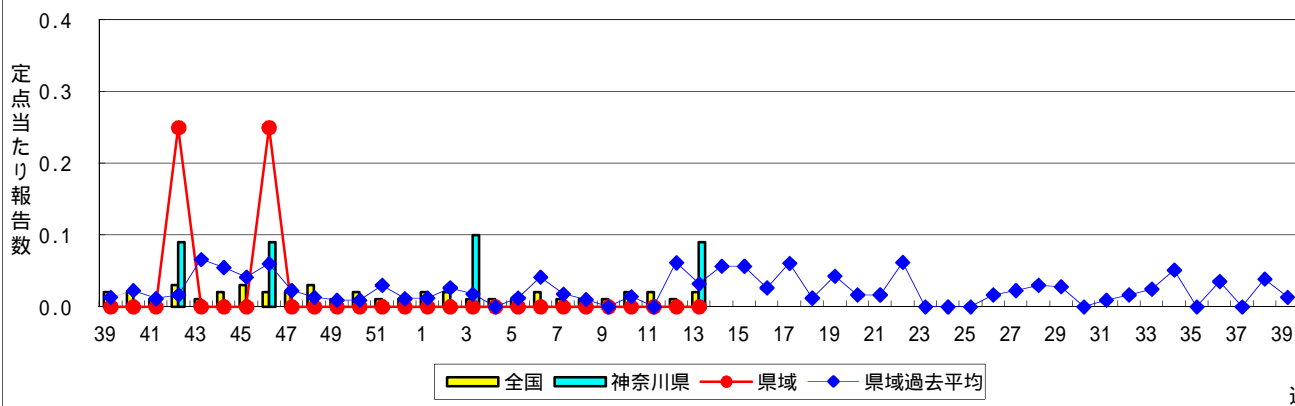
急性出血性結膜炎



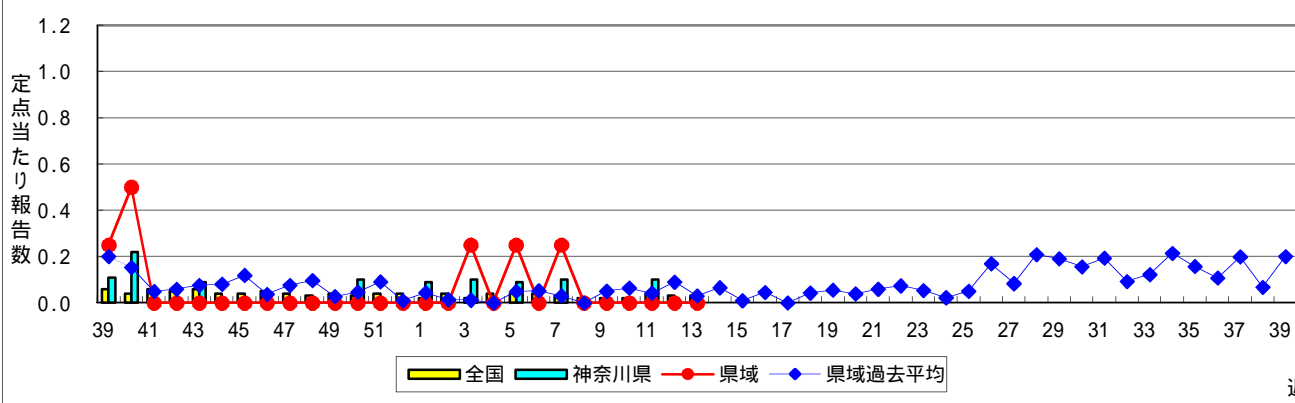
流行性角結膜炎



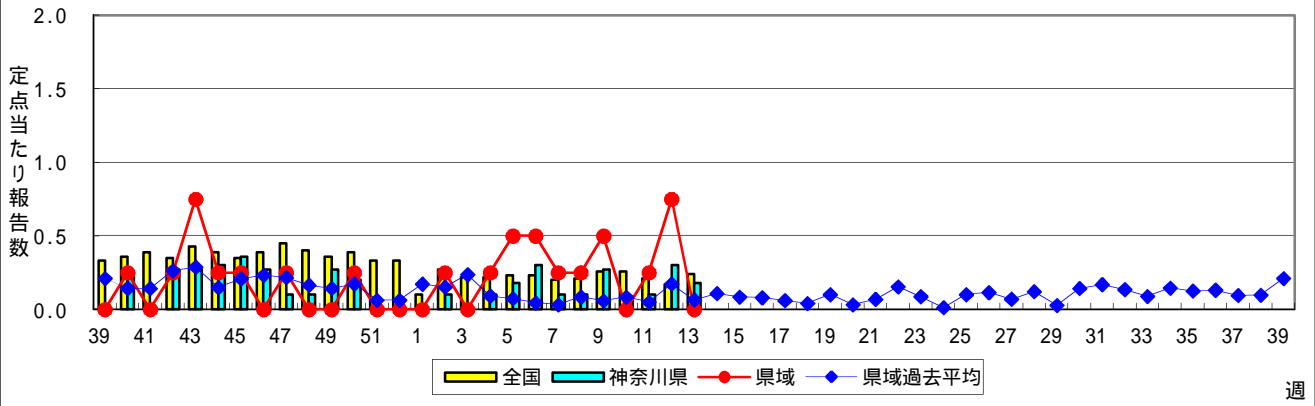
細菌性髄膜炎



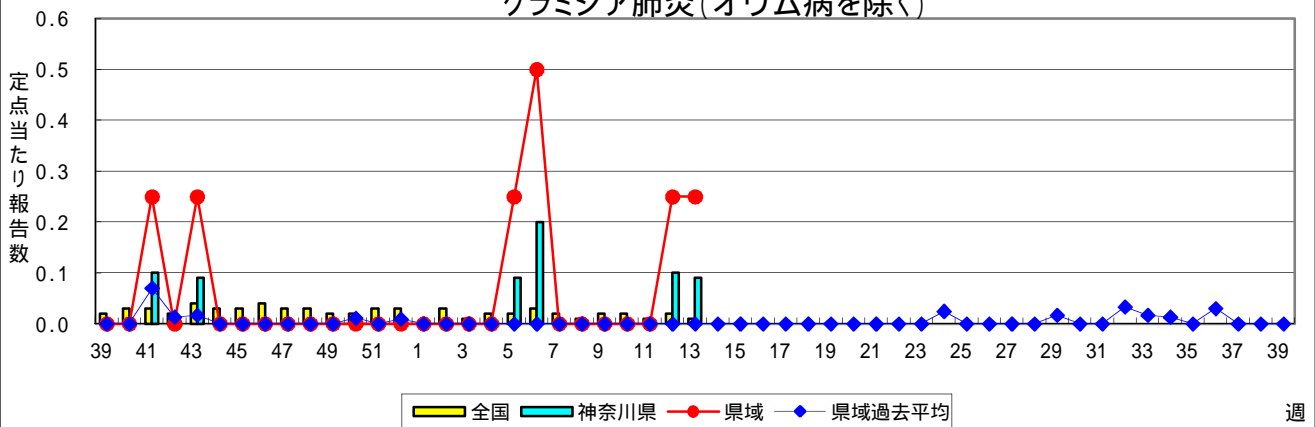
無菌性髄膜炎



マイコプラズマ肺炎



クラミジア肺炎(オウム病を除く)



感染性胃腸炎(ロタウイルス)

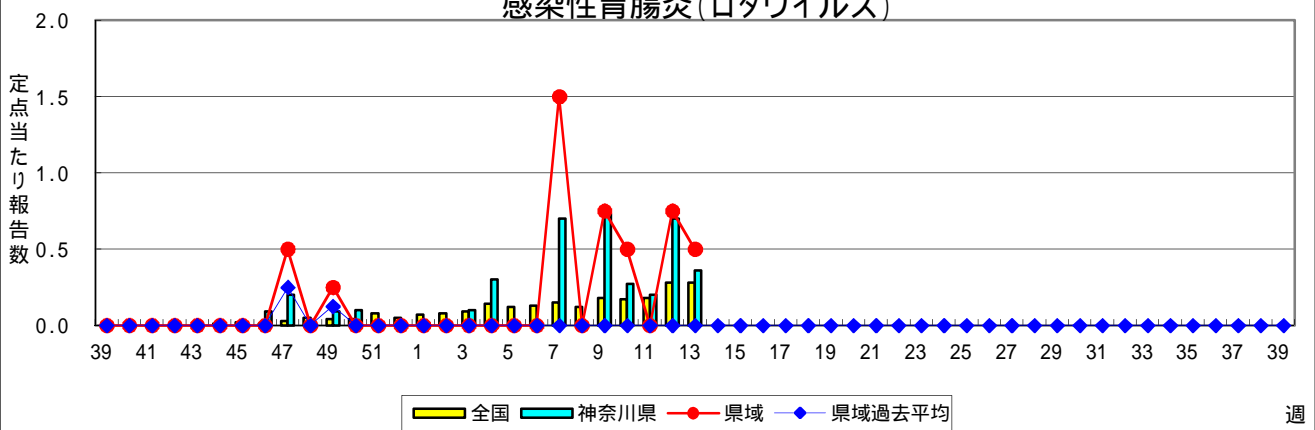


表1 報告数・定点当たり報告数 疾病、政令市・保健所別 (その1)

2014年13週(03月24日～03月30日)

神奈川県	インフルエンザ (高病原性鳥インフルエンザを 除く)		RSウイルス感染症		咽頭結膜熱		A群溶血性レンサ球菌 咽頭炎		感染性胃腸炎	
	報告数	定点当たり	報告数	定点当たり	報告数	定点当たり	報告数	定点当たり	報告数	定点当たり
全県	2,742	8.16	21	0.10	34	0.17	217	1.06	1,013	4.97
横浜市	1,285	8.92	10	0.12	15	0.18	82	0.98	391	4.65
川崎市	425	7.87	3	0.09	7	0.21	43	1.30	190	5.76
相模原市	144	6.55	-	-	-	-	9	0.64	82	5.86
県域 <small>(横浜市、川崎市、相模原市を除く)</small>	888	7.66	8	0.11	12	0.16	83	1.14	350	4.79
横須賀市	66	4.71	1	0.11	-	-	8	0.89	28	3.11
藤沢市	92	6.57	-	-	2	0.22	7	0.78	42	4.67
平塚	87	7.91	1	0.14	2	0.29	8	1.14	24	3.43
鎌倉	27	2.70	-	-	-	-	9	1.50	24	4.00
小田原	133	13.30	-	-	1	0.17	11	1.83	18	3.00
三崎	24	8.00	-	-	-	-	1	0.50	2	1.00
厚木	202	11.88	5	0.45	3	0.27	12	1.09	110	10.00
足柄上	25	5.00	-	-	-	-	1	0.33	-	-
秦野	77	7.70	-	-	3	0.50	12	2.00	31	5.17
大和	68	6.18	-	-	1	0.14	10	1.43	32	4.57
茅ヶ崎	87	7.91	1	0.14	-	-	4	0.57	39	5.57

神奈川県	水痘		手足口病		伝染性紅斑		突発性発しん		百日咳	
	報告数	定点当たり	報告数	定点当たり	報告数	定点当たり	報告数	定点当たり	報告数	定点当たり
全県	241	1.18	6	0.03	54	0.26	99	0.49	-	-
横浜市	76	0.90	4	0.05	26	0.31	35	0.42	-	-
川崎市	50	1.52	1	0.03	21	0.64	22	0.67	-	-
相模原市	15	1.07	-	-	2	0.14	11	0.79	-	-
県域 <small>(横浜市、川崎市、相模原市を除く)</small>	100	1.37	1	0.01	5	0.07	31	0.42	-	-
横須賀市	8	0.89	-	-	-	-	6	0.67	-	-
藤沢市	10	1.11	-	-	-	-	8	0.89	-	-
平塚	4	0.57	1	0.14	1	0.14	1	0.14	-	-
鎌倉	4	0.67	-	-	-	-	3	0.50	-	-
小田原	7	1.17	-	-	-	-	-	-	-	-
三崎	-	-	-	-	-	-	-	-	-	-
厚木	49	4.45	-	-	-	-	7	0.64	-	-
足柄上	-	-	-	-	-	-	-	-	-	-
秦野	-	-	-	-	4	0.67	3	0.50	-	-
大和	5	0.71	-	-	-	-	-	-	-	-
茅ヶ崎	13	1.86	-	-	-	-	3	0.43	-	-

神奈川県	ヘルパンギーナ		流行性耳下腺炎		急性出血性結膜炎		流行性角結膜炎		細菌性髄膜炎	
	報告数	定点当たり	報告数	定点当たり	報告数	定点当たり	報告数	定点当たり	報告数	定点当たり
全県	-	-	41	0.20	-	-	37	0.82	1	0.09
横浜市	-	-	10	0.12	-	-	6	0.33	-	-
川崎市	-	-	7	0.21	-	-	6	0.86	1	0.50
相模原市	-	-	3	0.21	-	-	5	1.25	-	-
県域 <small>(横浜市、川崎市、相模原市を除く)</small>	-	-	21	0.29	-	-	20	1.25	-	-
横須賀市	-	-	3	0.33	-	-	6	3.00	-	-
藤沢市	-	-	-	-	-	-	-	-	-	-
平塚	-	-	1	0.14	-	-	-	-	-	-
鎌倉	-	-	-	-	-	-	-	-
小田原	-	-	2	0.33	-	-	-	-
三崎	-	-	2	1.00
厚木	-	-	7	0.64	-	-	13	4.33	-	-
足柄上	-	-	-	-
秦野	-	-	6	1.00	-	-	-	-
大和	-	-	-	-	-	-	-	-
茅ヶ崎	-	-	-	-	-	-	1	0.50

表2 報告数・定点当たり報告数、疾病・年齢階級別
(全県及び横浜市・川崎市・相模原市を除く県域) (その1)

2014年13週(03月24日~03月30日)

*表2は、各保健福祉事務所からの最新の報告をもとに作成しているため、国の還元データである表1および表3の数値と一致しないことがあります。

インフルエンザ定点		項目	合計	~5か月	~11か月	1歳	2	3	4	5	6	7	8
インフルエンザ (高病原性鳥インフルエンザを除く)	全国	報告数	59,954	171	679	2,219	2,607	3,043	3,536	4,151	4,219	3,839	3,303
		定点当たり	12.13	0.03	0.14	0.45	0.53	0.62	0.72	0.84	0.85	0.78	0.67
	全県	報告数	2,742	2	30	115	137	154	169	206	164	160	126
		定点当たり	8.16	0.01	0.09	0.34	0.41	0.46	0.50	0.61	0.49	0.48	0.38
	県域	報告数	888	1	6	34	39	57	68	62	55	38	42
		定点当たり	7.66	0.01	0.05	0.29	0.34	0.49	0.59	0.53	0.47	0.33	0.36

小児科定点		項目	合計	~5か月	~11か月	1歳	2	3	4	5	6	7	8	
RSウイルス 感染症	全国	報告数	641	163	163	195	70	26	11	5	-	3	1	
		定点当たり	0.20	0.05	0.05	0.06	0.02	0.01	0.00	0.00	-	-	0.00	0.00
	全県	報告数	21	5	5	6	3	1	1	-	-	-	-	-
		定点当たり	0.10	0.02	0.02	0.03	0.01	0.00	0.00	-	-	-	-	-
	県域	報告数	8	1	2	2	1	1	1	-	-	-	-	-
		定点当たり	0.11	0.01	0.03	0.03	0.01	0.01	0.01	-	-	-	-	-
咽頭結膜熱	全国	報告数	1,026	11	60	241	159	147	162	92	56	29	13	
		定点当たり	0.33	0.00	0.02	0.08	0.05	0.05	0.05	0.03	0.02	0.01	0.00	
	全県	報告数	34	-	3	4	5	2	8	5	2	1	2	
		定点当たり	0.17	-	0.01	0.02	0.02	0.01	0.04	0.02	0.01	0.00	0.01	
	県域	報告数	12	-	-	4	1	-	2	-	2	1	2	
		定点当たり	0.16	-	-	0.05	0.01	-	0.03	-	0.03	0.01	0.03	
A群溶血性レンサ球菌咽頭炎	全国	報告数	5,269	2	24	173	324	556	708	803	729	505	380	
		定点当たり	1.68	0.00	0.01	0.06	0.10	0.18	0.23	0.26	0.23	0.16	0.12	
	全県	報告数	217	-	1	10	9	21	32	25	31	22	18	
		定点当たり	1.06	-	0.00	0.05	0.04	0.10	0.16	0.12	0.15	0.11	0.09	
	県域	報告数	83	-	-	4	3	6	8	13	15	9	6	
		定点当たり	1.14	-	-	0.05	0.04	0.08	0.11	0.18	0.21	0.12	0.08	
感染性胃腸炎	全国	報告数	17,912	154	931	2,313	2,058	1,800	1,780	1,477	1,326	900	787	
		定点当たり	5.70	0.05	0.30	0.74	0.65	0.57	0.57	0.47	0.42	0.29	0.25	
	全県	報告数	1,013	9	49	128	107	101	102	70	79	48	41	
		定点当たり	4.97	0.04	0.24	0.63	0.52	0.50	0.50	0.34	0.39	0.24	0.20	
	県域	報告数	350	4	15	33	33	37	32	37	29	18	26	
		定点当たり	4.79	0.05	0.21	0.45	0.45	0.51	0.44	0.51	0.40	0.25	0.36	
水痘	全国	報告数	3,189	39	104	466	524	530	533	388	291	118	78	
		定点当たり	1.01	0.01	0.03	0.15	0.17	0.17	0.17	0.12	0.09	0.04	0.02	
	全県	報告数	241	4	3	12	25	56	29	43	33	16	12	
		定点当たり	1.18	0.02	0.01	0.06	0.12	0.27	0.14	0.21	0.16	0.08	0.06	
	県域	報告数	100	-	-	1	11	26	15	19	17	3	5	
		定点当たり	1.37	-	-	0.01	0.15	0.36	0.21	0.26	0.23	0.04	0.07	

インフルエンザ定点		項目	9	10-14	15-19	20-29	30-39	40-49	50-59	60-69	70-79	80歳以上
インフルエンザ (高病原性鳥インフルエンザを除く)	全国	報告数	3,021	9,734	2,372	2,526	4,644	4,106	2,420	1,779	939	646
		定点当たり	0.61	1.97	0.48	0.51	0.94	0.83	0.49	0.36	0.19	0.13
	全県	報告数	112	377	131	137	228	244	125	76	32	17
		定点当たり	0.33	1.12	0.39	0.41	0.68	0.73	0.37	0.23	0.10	0.05
	県域	報告数	44	124	42	40	79	76	41	25	9	6
		定点当たり	0.38	1.07	0.36	0.34	0.68	0.66	0.35	0.22	0.08	0.05

小児科定点		項目	9	10-14	15-19	20歳以上
RSウイルス 感染症	全国	報告数	3	1	-	-
		定点当たり	0.00	0.00	-	-
	全県	報告数	-	-	-	-
		定点当たり	-	-	-	-
	県域	報告数	-	-	-	-
		定点当たり	-	-	-	-
咽頭結膜熱	全国	報告数	12	24	1	19
		定点当たり	0.00	0.01	0.00	0.01
	全県	報告数	-	-	-	2
		定点当たり	-	-	-	0.01
	県域	報告数	-	-	-	-
		定点当たり	-	-	-	-
A群溶血性レンサ球菌咽頭炎	全国	報告数	303	480	42	240
		定点当たり	0.10	0.15	0.01	0.08
	全県	報告数	18	16	1	13
		定点当たり	0.09	0.08	0.00	0.06
	県域	報告数	5	10	1	3
		定点当たり	0.07	0.14	0.01	0.04
感染性胃腸炎	全国	報告数	664	1,496	324	1,902
		定点当たり	0.21	0.48	0.10	0.60
	全県	報告数	43	87	20	129
		定点当たり	0.21	0.43	0.10	0.63
	県域	報告数	19	30	5	32
		定点当たり	0.26	0.41	0.07	0.44
水痘	全国	報告数	36	72	1	9
		定点当たり	0.01	0.02	0.00	0.00
	全県	報告数	3	4	-	1
		定点当たり	0.01	0.02	-	0.00
	県域	報告数	1	2	-	-
		定点当たり	0.01	0.03	-	-

表2 報告数・定点当たり報告数、疾病・年齢階級別
(全県及び横浜市・川崎市・相模原市を除く県域) (その2)

2014年13週(03月24日~03月30日)

*表2は、各保健福祉事務所からの最新の報告をもとに作成しているため、国の還元データである表1および表3の数値と一致しないことがあります。

小児科定点	項目	合計	~5か月	~11か月	1歳	
手足口病	全国	報告数	241	1	11	63
		定点当たり	0.08	0.00	0.00	0.02
	全県	報告数	6	-	-	4
		定点当たり	0.03	-	-	0.02
	県域	報告数	1	-	-	1
		定点当たり	0.01	-	-	0.01
伝染性紅斑	全国	報告数	420	-	4	27
		定点当たり	0.13	-	0.00	0.01
	全県	報告数	54	-	-	2
		定点当たり	0.26	-	-	0.01
	県域	報告数	5	-	-	-
		定点当たり	0.07	-	-	-
突発性発しん	全国	報告数	1,410	33	595	660
		定点当たり	0.45	0.01	0.19	0.21
	全県	報告数	99	1	42	42
		定点当たり	0.49	0.00	0.21	0.21
	県域	報告数	31	-	12	17
		定点当たり	0.42	-	0.16	0.23
百日咳	全国	報告数	32	3	1	-
		定点当たり	0.01	0.00	0.00	-
	全県	報告数	-	-	-	-
		定点当たり	-	-	-	-
	県域	報告数	-	-	-	-
		定点当たり	-	-	-	-
ヘルパンギーナ	全国	報告数	86	1	12	32
		定点当たり	0.03	0.00	0.00	0.01
	全県	報告数	-	-	-	-
		定点当たり	-	-	-	-
	県域	報告数	-	-	-	-
		定点当たり	-	-	-	-
流行性耳下腺炎	全国	報告数	787	1	1	32
		定点当たり	0.25	0.00	0.00	0.01
	全県	報告数	41	-	-	-
		定点当たり	0.20	-	-	-
	県域	報告数	21	-	-	-
		定点当たり	0.29	-	-	-

小児科定点	項目	2	3	4	5	6	7	8	9	10-14	15-19	20歳以上	
手足口病	全国	報告数	62	48	19	12	14	5	3	1	2	-	-
		定点当たり	0.02	0.02	0.01	0.00	0.00	0.00	0.00	0.00	0.00	-	-
	全県	報告数	-	-	-	1	1	-	-	-	-	-	-
		定点当たり	-	-	-	0.00	0.00	-	-	-	-	-	-
	県域	報告数	-	-	-	-	-	-	-	-	-	-	-
		定点当たり	-	-	-	-	-	-	-	-	-	-	-
伝染性紅斑	全国	報告数	23	51	68	62	67	40	33	22	20	1	2
		定点当たり	0.01	0.02	0.02	0.02	0.02	0.01	0.01	0.01	0.01	0.00	0.00
	全県	報告数	-	6	8	7	11	10	3	-	-	-	-
		定点当たり	-	0.03	0.04	0.03	0.05	0.05	0.01	-	-	-	-
	県域	報告数	-	-	-	1	1	1	-	2	-	-	-
		定点当たり	-	-	-	0.01	0.01	0.01	-	0.03	-	-	-
突発性発しん	全国	報告数	94	17	7	-	2	-	-	-	2	-	-
		定点当たり	0.03	0.01	0.00	-	0.00	-	-	-	0.00	-	-
	全県	報告数	11	3	-	-	-	-	-	-	-	-	-
		定点当たり	0.05	0.01	-	-	-	-	-	-	-	-	-
	県域	報告数	2	-	-	-	-	-	-	-	-	-	-
		定点当たり	0.03	-	-	-	-	-	-	-	-	-	-
百日咳	全国	報告数	4	-	4	-	4	1	3	2	4	-	6
		定点当たり	0.00	-	0.00	-	0.00	0.00	0.00	0.00	0.00	-	0.00
	全県	報告数	-	-	-	-	-	-	-	-	-	-	-
		定点当たり	-	-	-	-	-	-	-	-	-	-	-
	県域	報告数	-	-	-	-	-	-	-	-	-	-	-
		定点当たり	-	-	-	-	-	-	-	-	-	-	-
ヘルパンギーナ	全国	報告数	15	9	5	3	1	2	-	-	2	2	2
		定点当たり	0.00	0.00	0.00	0.00	0.00	0.00	-	-	0.00	0.00	0.00
	全県	報告数	-	-	-	-	-	-	-	-	-	-	-
		定点当たり	-	-	-	-	-	-	-	-	-	-	-
	県域	報告数	-	-	-	-	-	-	-	-	-	-	-
		定点当たり	-	-	-	-	-	-	-	-	-	-	-
流行性耳下腺炎	全国	報告数	73	101	134	139	121	59	30	28	56	3	9
		定点当たり	0.02	0.03	0.04	0.04	0.04	0.02	0.01	0.01	0.02	0.00	0.00
	全県	報告数	2	3	8	4	7	5	2	2	8	-	-
		定点当たり	0.01	0.01	0.04	0.02	0.03	0.02	0.01	0.01	0.04	-	-
	県域	報告数	2	1	3	3	5	4	1	-	2	-	-
		定点当たり	0.03	0.01	0.04	0.04	0.07	0.05	0.01	-	0.03	-	-

表2 報告数・定点当たり報告数、疾病・年齢階級別
(全県及び横浜市・川崎市・相模原市を除く県域) (その3)

2014年13週(03月24日~03月30日)

*表2は、各保健福祉事務所からの最新の報告をもとに作成しているため、国の還元データである表1および表3の数値と一致しないことがあります。

眼科定点		項目	合計	~5か月	~11か月	1歳	2	3	4	5	6	7	8
急性出血性結膜炎	全国	報告数	14	-	-	1	2	1	1	-	-	-	-
		定点当たり	0.02	-	-	0.00	0.00	0.00	0.00	-	-	-	-
	県域	報告数	-	-	-	-	-	-	-	-	-	-	-
流行性角結膜炎	全国	報告数	339	3	2	10	8	7	8	2	2	1	3
		定点当たり	0.49	0.00	0.00	0.01	0.01	0.01	0.01	0.00	0.00	0.00	0.00
	県域	報告数	20	-	-	1	-	1	-	-	-	1	-
		定点当たり	1.25	-	-	0.06	-	0.06	-	-	0.06	-	

基幹定点(週報)		項目	合計	0歳	1-4	5-9	10-14	15-19	20-24	25-29	30-34	35-39	40-44
細菌性髄膜炎	全国	報告数	11	2	2	-	-	-	-	-	2	1	-
		定点当たり	0.02	0.00	0.00	-	-	-	-	-	0.00	0.00	-
	県域	報告数	1	-	-	-	-	-	-	-	-	-	-
無菌性髄膜炎	全国	報告数	14	1	1	3	-	1	1	1	1	2	1
		定点当たり	0.03	0.00	0.00	0.01	-	0.00	0.00	0.00	0.00	0.00	0.00
	県域	報告数	-	-	-	-	-	-	-	-	-	-	-
マイコプラズマ肺炎	全国	報告数	114	1	33	23	13	4	2	4	5	3	2
		定点当たり	0.24	0.00	0.07	0.05	0.03	0.01	0.00	0.01	0.01	0.01	0.01
	県域	報告数	2	-	-	1	-	-	-	-	-	-	-
クラミジア肺炎(オウム病を除く)	全国	報告数	5	-	2	-	-	-	-	-	-	-	-
		定点当たり	0.01	-	0.00	-	-	-	-	-	-	-	-
	県域	報告数	1	-	1	-	-	-	-	-	-	-	-
感染性胃腸炎(ロタウイルス)	全国	報告数	132	15	94	16	3	-	-	1	-	1	-
		定点当たり	0.28	0.03	0.20	0.03	0.01	-	-	0.00	-	0.00	-
	県域	報告数	4	-	2	2	-	-	-	-	-	-	-
		定点当たり	0.36	-	0.18	0.18	-	-	-	-	-	-	
		報告数	3	-	1	2	-	-	-	-	-	-	
		定点当たり	0.75	-	0.25	0.50	-	-	-	-	-	-	

眼科定点		項目	9	10-14	15-19	20-29	30-39	40-49	50-59	60-69	70歳以上
急性出血性結膜炎	全国	報告数	-	-	-	1	1	-	3	2	2
		定点当たり	-	-	-	0.00	0.00	-	0.00	0.00	0.00
	県域	報告数	-	-	-	-	-	-	-	-	-
流行性角結膜炎	全国	報告数	5	13	9	50	88	47	27	33	21
		定点当たり	0.01	0.02	0.01	0.07	0.13	0.07	0.04	0.05	0.03
	県域	報告数	-	3	1	4	10	9	2	2	-
		定点当たり	-	0.07	0.02	0.09	0.22	0.20	0.04	0.04	-
		報告数	-	2	-	2	6	3	2	2	-
		定点当たり	-	0.13	-	0.13	0.38	0.19	0.13	0.13	-

基幹定点(週報)		項目	45-49	50-54	55-59	60-64	65-69	70歳以上
細菌性髄膜炎	全国	報告数	1	-	-	-	-	3
		定点当たり	0.00	-	-	-	-	0.01
	県域	報告数	-	-	-	-	-	1
無菌性髄膜炎	全国	報告数	-	-	-	1	1	-
		定点当たり	-	-	-	0.00	0.00	-
	県域	報告数	-	-	-	-	-	-
マイコプラズマ肺炎	全国	報告数	1	2	5	5	1	10
		定点当たり	0.00	0.00	0.01	0.01	0.00	0.02
	県域	報告数	-	-	-	1	-	-
クラミジア肺炎(オウム病を除く)	全国	報告数	-	-	-	-	-	3
		定点当たり	-	-	-	-	-	0.01
	県域	報告数	-	-	-	-	-	-
感染性胃腸炎(ロタウイルス)	全国	報告数	-	-	-	-	-	2
		定点当たり	-	-	-	-	-	0.00
	県域	報告数	-	-	-	-	-	-
		定点当たり	-	-	-	-	-	

表3 5週前～今週の推移 (その1)
(全県及び横浜市・川崎市・相模原市を除く県域)

2014年13週(03月24日～03月30日)

疾病名	項目		5週前	4週前	3週前	2週前	1週前	今週
			08週	09週	10週	11週	12週	13週
			(02月17日 ～02月23 日)	(02月24日 ～03月02 日)	(03月03日 ～03月09 日)	(03月10日 ～03月16 日)	(03月17日 ～03月23 日)	(03月24日 ～03月30 日)
インフルエンザ (高病原性鳥インフル ガを除く)	全県	報告数	10,018	10,462	7,849	6,483	4,531	2,742
		定点当たり	29.64	31.32	23.36	19.18	13.41	8.16
	県域	報告数	3,610	3,618	2,791	2,156	1,437	888
		定点当たり	31.12	31.19	24.06	18.59	12.39	7.66
RSウイルス 感染症	全県	報告数	45	47	32	27	20	21
		定点当たり	0.22	0.22	0.15	0.13	0.10	0.10
	県域	報告数	15	21	13	9	10	8
		定点当たり	0.21	0.29	0.18	0.12	0.14	0.11
咽頭結膜熱	全県	報告数	22	27	19	31	31	34
		定点当たり	0.11	0.13	0.09	0.15	0.15	0.17
	県域	報告数	8	12	12	11	13	12
		定点当たり	0.11	0.16	0.16	0.15	0.18	0.16
A群溶血性レ ンサ球菌咽頭 炎	全県	報告数	286	288	334	275	249	217
		定点当たり	1.37	1.38	1.60	1.32	1.19	1.06
	県域	報告数	103	108	118	114	82	83
		定点当たり	1.41	1.48	1.62	1.56	1.12	1.14
感染性胃腸炎	全県	報告数	1,138	1,161	1,202	1,168	984	1,013
		定点当たり	5.44	5.56	5.75	5.62	4.71	4.97
	県域	報告数	431	389	434	394	345	350
		定点当たり	5.90	5.33	5.95	5.40	4.73	4.79
水痘	全県	報告数	196	202	221	236	182	241
		定点当たり	0.94	0.97	1.06	1.13	0.87	1.18
	県域	報告数	63	65	78	85	84	100
		定点当たり	0.86	0.89	1.07	1.16	1.15	1.37
手足口病	全県	報告数	14	8	4	8	-	6
		定点当たり	0.07	0.04	0.02	0.04	-	0.03
	県域	報告数	3	-	2	-	-	1
		定点当たり	0.04	-	0.03	-	-	0.01
伝染性紅斑	全県	報告数	48	56	51	56	58	54
		定点当たり	0.23	0.27	0.24	0.27	0.28	0.26
	県域	報告数	6	2	8	4	6	5
		定点当たり	0.08	0.03	0.11	0.05	0.08	0.07
突発性発しん	全県	報告数	80	104	107	113	91	99
		定点当たり	0.38	0.50	0.51	0.54	0.44	0.49
	県域	報告数	28	36	40	42	28	31
		定点当たり	0.38	0.49	0.55	0.58	0.38	0.42

表3 5週前～今週の推移 (その2)
(全県及び横浜市・川崎市・相模原市を除く県域)

2014年13週(03月24日～03月30日)

疾病名	項目		5週前	4週前	3週前	2週前	1週前	今週
			08週	09週	10週	11週	12週	13週
			(02月17日 ～02月23 日)	(02月24日 ～03月02 日)	(03月03日 ～03月09 日)	(03月10日 ～03月16 日)	(03月17日 ～03月23 日)	(03月24日 ～03月30 日)
百日咳	全県	報告数	1	3	-	-	1	-
		定点当たり	-	0.01	-	-	-	-
	県域	報告数	1	2	-	-	-	-
		定点当たり	0.01	0.03	-	-	-	-
ヘルパンギーナ	全県	報告数	2	1	1	-	-	-
		定点当たり	0.01	-	-	-	-	-
	県域	報告数	-	1	1	-	-	-
		定点当たり	-	0.01	0.01	-	-	-
流行性耳下腺炎	全県	報告数	34	35	44	43	27	41
		定点当たり	0.16	0.17	0.21	0.21	0.13	0.20
	県域	報告数	19	21	12	26	13	21
		定点当たり	0.26	0.29	0.16	0.36	0.18	0.29
急性出血性結膜炎	全県	報告数	-	1	1	1	-	-
		定点当たり	-	0.02	0.02	0.02	-	-
	県域	報告数	-	1	-	1	-	-
		定点当たり	-	0.06	-	0.06	-	-
流行性角結膜炎	全県	報告数	34	19	29	25	38	37
		定点当たり	0.79	0.44	0.64	0.57	0.84	0.82
	県域	報告数	12	11	15	12	19	20
		定点当たり	0.75	0.69	0.94	0.75	1.19	1.25
細菌性髄膜炎	全県	報告数	-	-	-	-	-	1
		定点当たり	-	-	-	-	-	0.09
	県域	報告数	-	-	-	-	-	-
		定点当たり	-	-	-	-	-	-
無菌性髄膜炎	全県	報告数	-	-	-	1	-	-
		定点当たり	-	-	-	0.10	-	-
	県域	報告数	-	-	-	-	-	-
		定点当たり	-	-	-	-	-	-
マイコプラズマ肺炎	全県	報告数	1	3	1	1	3	2
		定点当たり	0.10	0.27	0.09	0.10	0.30	0.18
	県域	報告数	1	2	-	1	3	-
		定点当たり	0.25	0.50	-	0.25	0.75	-
クラミジア肺炎 (オウム病を除く)	全県	報告数	-	-	-	-	1	1
		定点当たり	-	-	-	-	0.10	0.09
	県域	報告数	-	-	-	-	1	1
		定点当たり	-	-	-	-	0.25	0.25
感染性胃腸炎 (ロタウイルス)	全県	報告数	-	8	3	2	7	4
		定点当たり	-	0.73	0.27	0.20	0.70	0.36
	県域	報告数	-	3	2	-	3	2
		定点当たり	-	0.75	0.50	-	0.75	0.50